

누구도 가보지 못한 보장의 높이

# 하나 더 랍

변호사  
현물급부

로봇재활  
치료

로봇수술



04

## 비용에 강한 하나 운전자

업계최초  
업계유일

변호사를 직접 지원해드리는  
변호사선임비용(현물급부)

## 수술비 업그레이드! 하나 통합/간편

- 1-5종 수술비 분리 : 상해/질병 1-5종
- 종수술비 1종 한도 상향 : 20만→30만
- 다빈치/레보아이 특정수술비 300만

# 탄탄한 보장

## 4월 하나 더, Top 보장

### 운전자보험

업계최초! 업계유일!

변호사선임비용  
현물급부제공

최대  
**4회**  
보장

경찰조사부터  
1,2,3심 각 심급별  
**변호사 직접 지원**

### 수술보장강화

로봇수술비 업그레이드

구분	변경 전	변경 후
암수술	다빈치	다빈치, 레보아이[new]
특정수술		
특정수술 보장질환	전립선 신장 방광	전립선, 신장, 방광, 자궁근종절제술, 자궁적출술, 양성 부속기종양 적출술

### 비전플랜

비급여 암주치  
(하이클래스암주치)

전이암 암주치

최대 **5천만**

최대 **5천만**

갑상선암  
기타피부암

항암  
중입자

비급여 치료시  
최대 **1천만**

방사선치료시  
최대 **1억원**

### 통통플랜

상통치♥질통치

- ① 누적Pass(업계/당사)
- ② 실속형/표준형 중 택 1
- ③ 70세까지 가입가능
- ④ 1-5종 수술비 누적Pass

	1종	2종	3종	4종	5종
질병	10만	20만	30만	2백만	4백만
상해	10만	20만	50만	3백만	6백만

※ 본 자료는 설계사 교육용으로 고객에게 제공하거나 영업활동에 이용할 수 없으며, 무단 사용 시 금소법 위반으로 과태료가 부과될 수 있습니다.

# 하나손해보험

## 4월 소식



### 신답보

변호사 선임비용  
현물급부

다빈치·레보아이  
로봇암수술비  
최대 **1천**

뇌심주요 재활치료비  
(뇌졸중·급성심근경색)  
~70세 **2만**

로봇보행  
재활기능치료비  
~70세 **2만**

### 개정

1-5종 수술비  
질병/상해 분리  
(전상품 적용)

1-5종 수술비  
가입한도 상향  
**1종 20만 → 30만**

통합상해진단비  
통합/간편 탑재  
**5만/50만/500만**

순환계수술 입원일당  
기타순환계 가입금액  
10% → **100%보장**

※ 본 자료는 설계사 교육용으로 고객에게 제공하거나 영업활동에 이용할 수 없으며, 무단 사용 시 금소법 위반으로 과태료가 부과될 수 있습니다.

하나손해보험은 GA의 성장에 집중합니다. GA의 성공이 하나손해보험의 미래입니다.

하나더베스트 운전자상해보험

# 변호사선임비용 현물급부

26년 1월부터 변경된  
변호사선임비용 때문에 고민되시죠?

자기부담금 無  
500만

자기부담금 50%

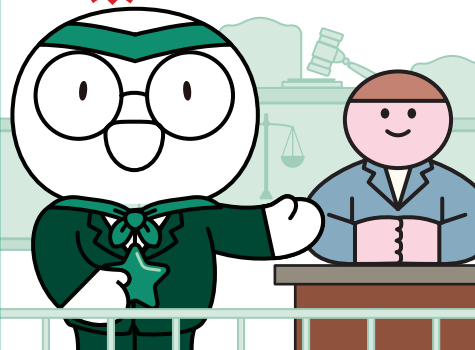
이런 고민, 걱정 끝  
하나는 변호사를 직접 지원 해드립니다!

금품 수수 고액의 부담 발생

하나손보 운전자 가입 하시면  
추가 비용 걱정없이 변호를 받으시도록

업계최초  
업계유일

변호사선임비용 보험금 대신  
변호사를 직접 지원해 드립니다!



최대  
4회

경찰조사부터  
1심 → 2심 → 3심  
까지 모두 보장









※하나손해보험과 제휴된 법무법인 소속 변호사 지원

※ 본 자료는 설계사 교육용으로 고객에게 제공하거나 영업활동에 이용할 수 없으며, 무단 사용 시 금소법 위반으로 과태료가 부과될 수 있습니다.

하나더베스트 운전자상해보험

# 변신비 보장의 혁신

## 고객편의에 진심인 하나 운전자 변신비

하나손보		타사		
변호사 현물급부 신청		사고 발생		교통사고 전문 변호사 찾기 (인터넷검색, 지인 문의)
교통사고 특화 변호사 직접 출동! <b>추가비용無</b>		▼		변호사 선임시 자부담 발생 또는 추가비용 발생
착수금 및 성공보수 비용걱정 <b>비용걱정無</b>		▼		변호사 착수금 지불하기 위해 보험금 선지급 요청
추가적인 보험금 청구 번거로움 <b>번거로움無</b>		▼		보험사에 청구서류 접수 후 보험금 수령

※하나손해보험과 제휴된 법무법인 소속 변호사 지원 / 상기 예시는 이해를 돕기 위한 과정으로 실제 보상 내용 및 과정에 차이가 날 수 있습니다.

※ 본 자료는 설계사 교육용으로 고객에게 제공하거나 영업활동에 이용할 수 없으며, 무단 사용 시 금소법 위반으로 과태료가 부과될 수 있습니다.

하나손해보험은 GA의 성장에 집중합니다. GA의 성공이 하나손해보험의 미래입니다.

하나더베스트 운전자상해보험

# 운전자보험은 하나손보



## 하나손보 변호사선임비용 변천사

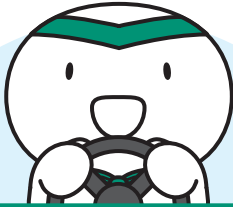
시기	교통사고처리지원금		변호사 선임비용	벌금		주요변경사항	
	6주이상	6주미만		대인	대물		
11년 4월	3천	7백	5백	2천	-	-	
17년 7월							-
19년 11월							-
20년 4월	1억		2천	3천 스쿨존 제외 사고 시 2천	5백	민식이법 시행 대인 벌금 스쿨존 사고 3천	
22년 7월	2억					변호사선임비용 약식기소·정식재판 청구 보장	
22년 10월	2억 5천 25년 1월~ 사망 외 주차별 한도 일부 개정					교통사고처리지원금 공탁금 50% 선지급	
23년 2월						변호사선임비용 경찰조사단계 보장	
23년 7월						변호사선임비용 50% 선지급	
24년 4월			5천			교사처 (6주미만) 1천만 신설	
24년 10월						선지급 기준 변경 교사처 : 100%, 변선비 70% (가입금액의 50%한도 내)	
24년 12월						변호사선임비용 급발진 1천만 보장	
25년 1월						교사처·변선비·대인벌금 비탐승중 보쟁	
26년 1월	1천	5백 or 1천5백	변호사선임비용 (급수/자부담개정) 심급별 5백 (자부담50%) or 최초5백 (자부담無)				
26년 4월			현물			변호사선임비용 현물급부 출시 (변선비 현금 지급 기가입자 가입 불가)	

※상기 내용은 하나손보 보장 기준입니다. 보장 세부 사항은 약관을 참고해주시기 바랍니다.

※ 본 자료는 설계사 교육용으로 고객에게 제공하거나 영업활동에 이용할 수 없으며, 무단 사용 시 금소법 위반으로 과태료가 부과될 수 있습니다.

하나더베스트 운전자상해보험

# 비용담보는 하나로!



## 탁월한 운전자 비용담보

- 업계최대 **교사처 2.5억**
- 업계유일 **변호사 지원**



## 알릴의무 3개월 간편고지

**비용+상해  
(3개월고지)플랜**

가입특약		가입금액
<div>                     업계최초 업계유일                 </div>	변호사선임비용 (현물급부)	가입
	교통사고처리지원금 V (비탐승중포함)	2억 5천
	교통사고처리지원금 (중대법규위반,6주미만)II	1천
	자동차사고벌금II (대인,3천)(비탐승중포함)	3천
	자동차사고벌금 (대물)	5백
	급발진 변호사선임비	1천
	자동차사고부상치료비I	3천
	[기본] 자동차사고부상치료 (1-7급)	1백
50세	<b>남성 12,685</b>	<b>여성 10,083</b>

※변호사선임비용(현물급부) : 5년 갱신형, 당사 제휴 법무법인 소속 변호사 지원 ※보험료기준 : 20년납, 20년만기, 상해급수 1급, 자가용 기준.

※ 본 자료는 설계사 교육용으로 고객에게 제공하거나 영업활동에 이용할 수 없으며, 무단 사용 시 금소법 위반으로 과태료가 부과될 수 있습니다.

하나손해보험은 GA의 성장에 집중합니다. GA의 성공이 하나손해보험의 미래입니다.

하나더퍼스트 더건강/5N5/3N5

# 순환계 업셀링은 하나로

## 하나손보 순주치 선택이유

업계최대 질병 보장

**62종**

(타사 52종)

135 심장판막증 보장

구분	뇌혈관	특정심장	기타순환계
수술 (혈전제거술제외)	① 연간1회	② 연간1회	③ 연간1회
혈전제거술	④ 연간1회	⑤ 연간1회	
혈전용해치료	⑥ 연간1회	⑦ 연간1회	-
중환자실치료	⑧ 연간1회		⑨ 연간1회

구분	담보명	가입금액
순환계 주요치료비	수술	1,000만
	혈전제거	1,000만
	혈전용해	1,000만
	중환자실치료	1,000만
입원비	순환계수술입원일당	15만
재활	뇌심주요재활치료비	2만
	로봇보행재활기능치료비	2만

50세	더건강	5N5	더건강간편	3N5
	Grade1	5.10.5	Grade1	3.10.5
남자	32,748	38,656	44,691	51,556
여자	22,519	24,852	31,756	33,599

※보험료기준 : 20년납, 100세만기, 상해급수1급, 해약환급금미지급형, 납면미적용형, 상해후유장해80%2백(5N5는제외), 상해사망 5천, 단위 : 원

※ 본 자료는 설계사 교육용으로 고객에게 제공하거나 영업활동에 이용할 수 없으며, 무단 사용 시 금소법 위반으로 과태료가 부과될 수 있습니다.



하나더퍼스트 더건강/5N5/3N5

# 재활 치료비 신담보 2종

## 뇌심주요재활치료비

(뇌졸중, 급성심근경색증)(급여, 1일1회, 연간90회한)(10년갱신)

**뇌졸중, 급성심근경색** 진단확정 후,  
**뇌심주요재활치료** 받은 경우  
**입원, 통원 각각 1일 1회**한 보험금 지급

## 로봇보행재활기능치료비

(급여)(10년갱신)

**로봇보행재활기능치료**를 받은 경우 치료 1회당  
보험금 지급 **뇌졸중 환자에게 로봇을 사용한 보행훈련**  
[수가코드 : MM304]

착용자의 행동의지를 바탕으로 실제 지면을 느끼며 체중이동 및 균형을 잡으며 주도적으로 보행하기 때문에 신경회복에 효과적

- 1 환자의 행동 의도 파악
- 2 착용자 중심의 정밀 제어
- 3 지능형 동작 보조 알고리즘
- 4 전문적인 데이터 모니터링 및 분석



※ 본 자료는 설계사 교육용으로 고객에게 제공하거나 영업활동에 이용할 수 없으며, 무단 사용 시 금소법 위반으로 과태료가 부과될 수 있습니다.

하나손해보험은 GA의 성장에 집중합니다. GA의 성공이 하나손해보험의 미래입니다.

하나더퍼스트 더건강/5N5/3N5

다빈치·레보아이 로봇특정수술

예) 자궁근종 다빈치로봇 수술 보험금 예

구분		4세대 실손	5세대 실손
지출 의료비 (비급여)		1천만	1천만
비중증 질환 (입원)	본인부담율	30%	50%
	본인부담금	300만 공제	500만 공제
실손 보험금 지급액	병의원	700만	300만
	종합·상급종합	700만	500만
입원 회당 보장 한도		-	회당 300만

종합병원에서 자궁근종제거 비급여 수술시  
최소 5백만 수준의 자기부담금 필요

비급여 수술일수록 고객의 자기부담금의 부담↑

추천 수술비 : 다빈치·레보아이 로봇특정수술

질병수술비*	질병 1-5종 수술 (2종)	136대 수술 (40대)	다빈치·레보아이 로봇특정수술
200만	50만(40만)	50만(30만)	3백만

( ) 금액 : 간편보험 가입한도

자궁근종으로 로봇수술시 최대 600만 보장

※ 본 자료는 설계사 교육용으로 고객에게 제공하거나 영업활동에 이용할 수 없으며, 무단 사용 시 금소법 위반으로 과태료가 부과될 수 있습니다.

하나더퍼스트 더건강/5N5/3N5

# 5세대 실손 대비 수술비 보장 추천

## 다빈도수술 상위권, '1-3종'에 해당

	20대	30대	40대	50대	60대	70대	80대 ↑
1위	제왕 절개	제왕 절개	치핵 수술	백내장 수술	백내장 수술	백내장 수술	백내장 수술
2위	치핵 수술	치핵 수술	담낭 절제술	치핵 수술	일반 척추수술	일반 척추수술	일반 척추수술
3위	총수 절제술	담낭 절제술	자궁 절제술	일반 척추수술	슬관절 치환술	슬관절 치환술	내시경 및 경피적 담도수술
4위	유방전 절제술	총수 절제술	유방부분 절제술	담낭 절제술	치핵 수술	스텐트 삽입술	스텐트 삽입술
5위	편도 절제술	갑상선 수술	제왕 절개	유방 부분절제	스텐트 삽입술	내시경 및 경피적 담도수술	슬관절 치환술

## 하나손보 수술보장 추천 라인업

( ) 금액 : 간편보험 가입한도

가입담보	가입금액
질병수술비 (All)	30만
질병수술비 (백내장/대장용종 제외)	70만
상급종합병원원질병수술비(경증제외)	100만
질병 1-5종 수술비 (1종/2종/3종/4종/5종)	30만/50(40)만/4백(2백)만/5백만/1천만
136대질병수술비 (17/14/26/40/38/치핵)	1,000만/300만/100만/50만/20만/20만 (600만/150만/50만/30만/20만/20만)
질병수술입원일당 (종합병원)(1-180일)	10만
3대질병수술입원일당 (종합병원)(1-180일)	15만
로봇암수술비 (다빈치·레보아이)(갑/전제외)	1,000만
로봇암수술비 (다빈치·레보아이)(갑/전)	1,000만
로봇특정수술비 (다빈치·레보아이)	300만

4월 한시  
한도 상향

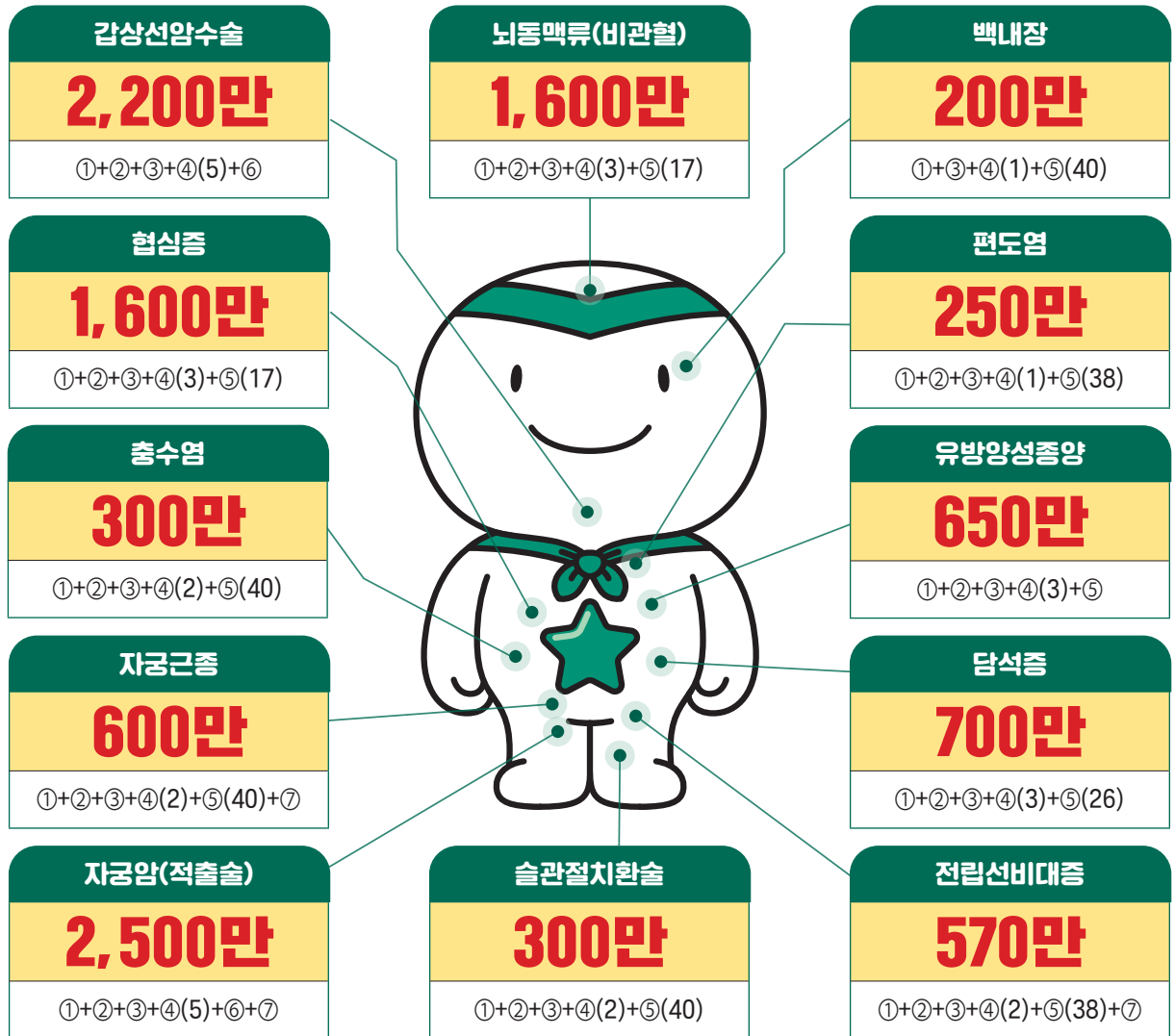
합산  
2백만

※ 본 자료는 설계사 교육용으로 고객에게 제공하거나 영업활동에 이용할 수 없으며, 무단 사용 시 금소법 위반으로 과태료가 부과될 수 있습니다.

하나손해보험은 GA의 성장에 집중합니다. GA의 성공이 하나손해보험의 미래입니다.

## 하나더퍼스트 더건강/5N5/3N5

# 수술비 보장 예시



질병 수술비	① ALL		② 백/대 제외		③ 상급종합병원	
	30만		70만		100만	
④ 1-5종 질병수술비	1종	2종	3종	4종	5종	
	30만	50만	400만	500만	1,000만	
⑤ 136대 질병수술비	17대	14대	26대	40대	38대	치핵
	1,000만	300만	100만	50만	20만	20만

⑥ 로봇수술비
암수술(갑·전)/(갑·전제외)
1,000만/1,000만
⑦ 특정수술(전립선,방광,신장,자궁)
300만

※상기 보장 예시는 이해를 돕기 위한 예시입니다. 수술 방법에 따라 상이할 수 있으므로 보장 관련 내용은 반드시 약관을 참고해주시기 바랍니다.

※ 본 자료는 설계사 교육용으로 고객에게 제공하거나 영업활동에 이용할 수 없으며, 무단 사용 시 금소법 위반으로 과태료가 부과될 수 있습니다.

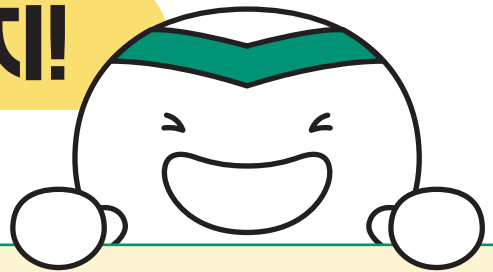
더건강/5N5/3N5

통통플랜

# 상통치 & 질통치 누적걱정 없이 하나로!

70세까지!

통통플랜으로 하시면



## 당사/업계 누적 Pass

[상통치]갑스치료비,골절부목치료비,종합/상급종합상해수술비,상해재활치료비

[질통치]질병1-5종수술비, 질병수술입원일당

특약		가입금액
상해 <b>통합</b> 치료비 (검사/주요치료/중증치료/재활치료/수술)	질병 <b>통합</b> 치료비 (주요치료/중증치료/수술)	<b>표준형</b> <b>(연간보장한도없음)</b>
50세	<b>남성 37,724</b>	<b>여성 32,147</b>

※보험료기준 : 더건강(G1), 20년납 100세만기, 상해급수 1급, 해약환급금미지급형, 납면미적용형, 상해후유장해80% 2백, 상해사망연계 5천, 단위 : 원

※ 본 자료는 설계사 교육용으로 고객에게 제공하거나 영업활동에 이용할 수 없으며, 무단 사용 시 금소법 위반으로 과태료가 부과될 수 있습니다.

하나손해보험은 GA의 성장에 집중합니다. GA의 성공이 하나손해보험의 미래입니다.

## 하나더퍼스트 더건강/5N5/3N5

**비** 급어  
암치료

**전** 이암  
치료

**플랜**

### 하이클래스 암주요치료비

최대 **5천만**



수술  
(매회)

최대  
**3천만**



항암  
방사선

최대  
**5천만**



항암  
약물

최대  
**5천만**

### 전이암 주요치료비

최대 **5천만**



수술  
(매회)

최대  
**5천만**



항암  
방사선

최대  
**5천만**



항암  
약물

최대  
**5천만**

### 갑상선암으로 다빈치로봇 수술 시 최대 2천만

로봇암수술비(다빈치·레보아이)(갑전)1천+하이클래스 암(기타피부암·갑상선암)주요치료비 1천

### 전이암으로 다빈치로봇 수술 시 최대 9천만

하이클래스암주요치료비(수술) 3천+전이암주요치료비 (수술) 5천 + 로봇암수술비(다빈치·레보아이)(갑전제외)1천

### 항암 중입자 방사선 치료 시 최대 1억

하이클래스암주요치료비 (방사선) 5천 + 항암중입자방사선치료비 5천

※ 본 자료는 설계사 교육용으로 고객에게 제공하거나 영업활동에 이용할 수 없으며, 무단 사용 시 금소법 위반으로 과태료가 부과될 수 있습니다.

하나더넥스트치매간병보험



# 조기치매치료플랜


레کم비 '회당'  
가입금액 연장

최저보험료 1만원

최대  
**100만**

구분	하나손보	A사	B사
최대 보장	<b>3,600만</b>	2,500만	2,000만
횟수별	1회 : 3백 7회 : 1천 14회 : 1천 26회 : 1천 <b>(합산 2,300만)</b>	1회 : 5백 7회 : 1천 13회 : 5백 19회 : 5백 <b>(합산 : 2,500만)</b>	1회 : 3백 7회 : 1천 14회 : 1천 <b>(합산 : 2,000만)</b>
회당 (36회)	<b>100만</b>	-	-

## 검사부터 재활까지, 하나 보장 추천

치료	담보	가입금액	 QR촬영후 경도인지장애 방문인지교육 내용을 확인해보세요
검사	치매검사비 (CT,MRI,PET) (연간 1회,급여)	50만	
	급여치매감별검사비 (최초1회)	100만	
치료	레کم비 회당 (36회) (표적치매약물허가치료비)(20년갱신)	<b>100만</b> <b>[합산 3,600만]</b>	
통원	치매통원치료비 (1일 1회, 연 30회한)	2만	
	치매중합병원통원비 (1일 1회, 연 30회한)	3만	
재활	<b>경도인지장애 방문 인지교육 제공</b> (대교 뉴이프 방문인지교육제공)	주 1회, 연간	

※ 본 자료는 설계사 교육용으로 고객에게 제공하거나 영업활동에 이용할 수 없으며, 무단 사용 시 금소법 위반으로 과태료가 부과될 수 있습니다.

하나손해보험은 GA의 성장에 집중합니다. GA의 성공이 하나손해보험의 미래입니다.

# 소비자 보호를 위한 완전판매모니터링(해피콜) 프로세스

❶ 대상 : 장기보험 계약 100%

❷ 시행방법

## 모바일 모니터링 (카카오 알림톡)

- 계약체결 당일 영수 시점 알림톡 발송 (에러건은 익일 오전 9시 일괄발송)
- 1일 1회 3영업일 진행 (계약체결일 포함 총 4회)
- 계약자 본인명의 휴대폰만 가능 (본인인증 필수)
- 카카오톡 미설치, 알림톡 수신 차단 시 LMS 전환 발송



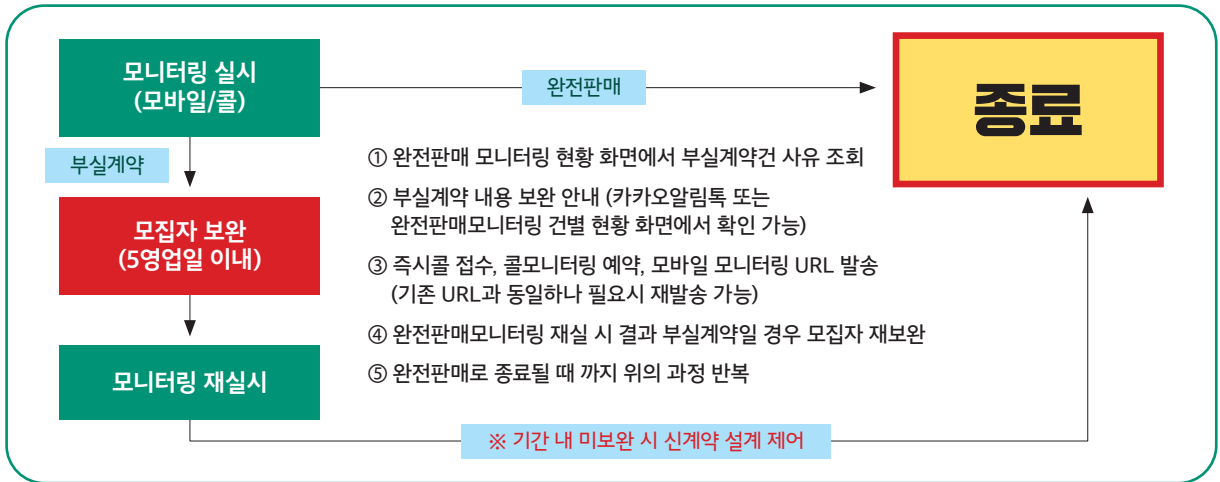
## 전화 모니터링

- 만 65세 이상 계약자 (계약일 + 5일) / 총 6회 진행 (1일 2회 3일간)
- 알림톡 모니터링 미진행 시 전화 모니터링으로 전환 / D+7일 이후 2회 진행 (1일 1회, 2일간)
- 모니터링 예약 시간 입력 시 해당일에 모니터링 시행 가능 (장기가입설계 > 상세페이지)

※ 동일 일자에 동일 계약자를 통해 다수의 계약이 체결된 경우, 1건의 모니터링으로 동시 처리

※ 완전판매 모니터링 실시 결과, 6회(모바일 2회) 통화 불응 시 완전판매 미연결 안내문 발송 (카카오 또는 LMS)

## ❸ 완전판매 모니터링 프로세스



- ▶ 월별로 부실계약건 취합하여 소명(재설명, 보완) 요청. 기한 내 소명하지 못할 경우 완전판매추진위원회에 회부되어 벌점 부과. 벌점 누적 시 영업정지 등 제재
- ▶ 벌점은 3개월간 누적(당월 포함) 합산 평가. 영업정지 발생 시 기존 누적 벌점 소멸
- ▶ 부실계약건을 계약자에게 재설명하면 재모니터링이 완료되지 않더라도 벌점 감경 (벌점7점 → 3점)

※ 본 자료는 설계사 교육용으로 고객에게 제공하거나 영업활동에 이용할 수 없으며, 무단 사용 시 금소법 위반으로 과태료가 부과될 수 있습니다.



# 저출산 극복 지원 3종 세트

## 출산 또는 육아휴직시 어린이보험료 할인

출산, 육아로 인한 가정 소득 감소로 발생하는 보험료 부담 완화

지원 대상	<ul style="list-style-type: none"> <li>· 보험계약자 본인 또는 배우자가 출산한 경우</li> <li>· 출산일로부터 1년 이내 or 육아휴직 기간 중 신청 가능</li> </ul>
 어린이 보험 보험료 할인	<ul style="list-style-type: none"> <li>· 당사 적용 상품 : 하나더스타트 건강 보험</li> <li>· 출산 또는 육아휴직 시 어린이보험 보험료 할인</li> <li>· 할인가간 (최소 1년이상) 및 할인율 (최대 2%)</li> <li>· 제도성 특약 부가</li> <li>· 회사 홈페이지에 할인 대상 상품명 게시</li> </ul>
 보험료 납입 유예	<ul style="list-style-type: none"> <li>· 당사 적용 상품 : 판매중지 및 판매중인 전 <b>보장성 인보험 대상</b> (다만 납입유예가 용이하지 않은 일부 계약은 대상에서 제외 가능)</li> <li>· 출산 또는 육아휴직시, 본인 또는 배우자의 계약</li> <li>· 유예기간 : 6개월 or 1년 (계약자가 선택)</li> <li>· 납입유예로 인한 별도의 이자 없음</li> <li>· 제도성 특약 부가</li> </ul>
 보험계약 대출 상환 유예	<ul style="list-style-type: none"> <li>· 대상 : 보험계약자 본인 or 배우자의 <b>전 보험계약 대출 상환 유예</b></li> <li>· 유예기간 : 최대 1년 이내에서 계약자가 선택</li> <li>· 상환유예에 따른 별도 이자 부가 없음</li> </ul>
비고	<ul style="list-style-type: none"> <li>· 계약당 1회 한정. ①,②,③ 지원 방안별 중복 지원 가능</li> <li>· 보험 가입시점과 무관, 향후 지속적 지원</li> </ul>



## 26년 4월 1일 부터 전 보험사 동시 시행

※ 본 자료는 설계사 교육용으로 고객에게 제공하거나 영업활동에 이용할 수 없으며, 무단 사용 시 금소법 위반으로 과태료가 부과될 수 있습니다.

하나손해보험은 GA의 성장에 집중합니다. GA의 성공이 하나손해보험의 미래입니다.

# 하나손해보험 자동차보험



## 하나손해보험 네이버지도 안전운전 할인 특약 신설! (개인용)

구분	내용
가입대상	1인 / 부부한정 특약 가입
점수기준	안전운전 점수 85점 이상
적용담보	긴급출동서비스 특약 외 전담보
할인율	<b>6%</b>
적용시기	책임개시 26.03.25부터
유의사항	<ul style="list-style-type: none"> <li>- 특약가입시점의 보험기간 90일 이상 가입 가능</li> <li>- 점수 확인일 이전 6개월 이내 500km이상 주행한 경우에 한하여 가입 가능</li> <li>- 보험기간 중 최초 1회에 한하여 가입 가능</li> <li>- 티맵/네이버/커넥트카 할인 특약 중 택1</li> <li>※ 특약 가입 이후 변경 불가</li> </ul>



## 차가 두대라면 하나손해보험 세컨카 할인 특약 (개인용)

조건	할인율
피보험자 보유대수 2대 이상 & 선할인 약정 주행거리 5천KM이하	<b>11%</b>



## 안전은 높이고 보험료는 할인 받는 첨단안전장치 할인 특약 (개인용, 업무용)

장착개수	1개	2개	3개	4개	5개	6개 이상
할인율	2.7%	<b>13.5%</b>	<b>14.1%</b>	<b>14.9%</b>	<b>17.9%</b>	<b>18.0%</b>

※적용장치 : 차로이탈경고장치(LDWS, LKAS), 전방충돌방지장치(FCW, AEB), 어라운드뷰모니터(AVM), 후측방경고장치(BCA, BSD), 헤드업디스플레이(HUD), 스마트크루즈컨트롤(ACC)

※ 본 자료는 설계사 교육용으로 고객에게 제공하거나 영업활동에 이용할 수 없으며, 무단 사용 시 금소법 위반으로 과태료가 부과될 수 있습니다.

# 장기보험 상품 라인업

구분	상품명	납입/보험기간	가입나이	납입면제	최저 보험료
건강 할인	<b>하나더퍼스트 5N5건강보험 (1640)</b>	1종 세만기 2종 무해지(세만기) 3종 연만기	16~40세	암(유사암제외), 뇌혈관질환, 허혈성심장질환, 상해/질병 50%이상후유장해	2만원
	<b>하나더퍼스트 5N5건강보험 (4165)</b>	1종 세만기 2종 무해지(세만기) 3종 연만기	41~65세	암(유사암제외), 뇌졸중, 급성심근경색, 상해/질병 80%이상후유장해	2만원
	<b>하나더퍼스트 더건강보험</b>	1종 세만기 2종 무해지(세만기) 3종 연만기	20~90세	암(유사암제외), 뇌졸중, 급성심근경색, 상해/질병80%이상후유장해	2만원
	<b>하나더퍼스트 더건강간편보험</b>	1종 세만기 2종 무해지(세만기) 3종 연만기	20~90세	암(유사암제외), 뇌졸중, 급성심근경색, 상해/질병80%이상후유장해	2만원
간편	<b>하나더퍼스트 3N5 간편건강보험</b>	1종 세만기 2종 무해지(세만기) 3종 연만기	20~90세	암(유사암제외), 뇌졸중, 급성심근경색, 상해/질병80%이상후유장해	2만원
시니어	<b>하나더넥스트 치매간병보험</b>	1종 세만기 2종 저해지(세만기) 3종 무해지(세만기)	30~75세	장기요양등급(1~3급) 또는 장기요양등급(1~4급)	2만원
자녀	<b>하나더스타트 건강보험</b>	무해지(세만기)	0~35세	암(유사암제외), 뇌혈관질환, 허혈성심장질환, 양성뇌종양, 중대한재생불량성빈혈, 중대한특정상해수술, 상해/질병50%이상후유장해	2만원
운전자	<b>하나더베스트 운전자 상해종합보험</b>	연만기	18~80세	교통상해50%이상후유장해, 자동차사고부상1-7급	1.5만원
교직원	<b>하나더퍼스트 교직원안심보험</b>	연만기/세만기	20~70세	-	1만원

※ 본 자료는 설계사 교육용으로 고객에게 제공하거나 영업활동에 이용할 수 없으며, 무단 사용 시 금소법 위반으로 과태료가 부과될 수 있습니다.

하나손해보험은 GA의 성장에 집중합니다. GA의 성공이 하나손해보험의 미래입니다.



**하나손해보험은**  
**GA와 함께 성장하기 위해**  
**영업 현장을 최우선으로 빠르게 지원하겠습니다**

하나손해보험 콜센터

**T. 1566-3000 / 1644-3000**

평일 09:00 ~ 18:00

사고접수/긴급출동 24시간 가능

하나손해보험 영업포탈

<https://sfa.saleshana.com>

완전판매 모니터링 인콜

**T. 1660-4590**

보험금청구콜센터

**T. 1566-3000** (단축번호 7번)

(설계사 보험금 청구 : FAX. 0504-3764-0765)

전산문의 헬프데스크

**T. 1660-4290**

내 담당자 찾기



모바일영업지원시스템



헬스케어서비스영상



건강등급 확인하기



※ 본 자료는 설계사 교육용으로 고객에게 제공하거나 영업활동에 이용할 수 없으며, 무단 사용 시 금소법 위반으로 과태료가 부과될 수 있습니다.