

보험료는 Down! 보장은 Plus!

영희야
보험들러갈래?



그래 철수야!
KB로 고고!!

KB손해보험의 새로운 어린이 종합보험상품

5.10.10 Young 플러스 신규출시!!

보험료 최대 24% 인하

※ 담보별 상이

★ **1등 어린이 보험의 새로운 시작!**

New - 5.10.10 Young플러스 신상품 출시

- 주요 진단비 및 주요 치료비 담보별 최대 24% 할인

원, 투, 쓰리, 포 생활비부터 대장점막내암 보상까지

- 1회부터 주는 생활비로 가성비 있는 암치료비용 준비

- 100% VS 20% 대장암 기본검사 확대! 암보장의 선택은 KB

레کم비 치료보장도 KB가 1등!

- 골든라이프 간편보험! 표적치매약물 허가치료비 2500만원

2026년 4월 KB손해보험 영업전략

1 새로운 어른이 보험의 기준 **New** 5·10·10 Young플러스 건강보험 출시!

- ☑ 주요 담보별 최대 24% 보험료 인하
- ☑ 장기 유지시 할인제도 탑재
- ☑ 출산지원금, 일상생활통합치료비 신담보 탑재

2 암주요치료비 부터 원투쓰리포 생활비까지 암치료보장의 빈틈없는 준비는 KB만 가능!

- ☑ 대장점막내암 일반암 100% VS 유사암 20%
- ☑ 종합병원부터 상급종합병원까지 빈틈없는 라인업
- ☑ 원투쓰리포 생활비는 오직 KB에서만!

3 이제는 대세 유병자 상품! 고당지 맞춤 간편 건강보험 하나라도 없으면 할인 받는건 이제기본!

- ☑ 기존 3·10·5보다 최대 13% 더 강력한 보험료 할인

4 레캄비치료보장 표적치매약물허가치료비 최대 2천5백만원 보장! 비교불가한 경쟁력!

- ☑ 최저P 1만원 치매간편플랜! 영업현장의 선택은 KB

5 통합치료비 이제는 필수 입니다! 질병통합치료비 and 상해통합치료비Plus

- ☑ 경증부터 수술까지 한도없는 치료비 보장 준비

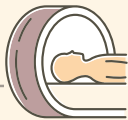
5·10·10 Young 플러스건강보험

할인에 할인을 더한 **영플러스**

5~40세



✓ 기존 금텐텐 보험료 보다



암

암주요치료비

24%↓

암진단비

10%↓



순환계

순환계주요치료비

8%↓

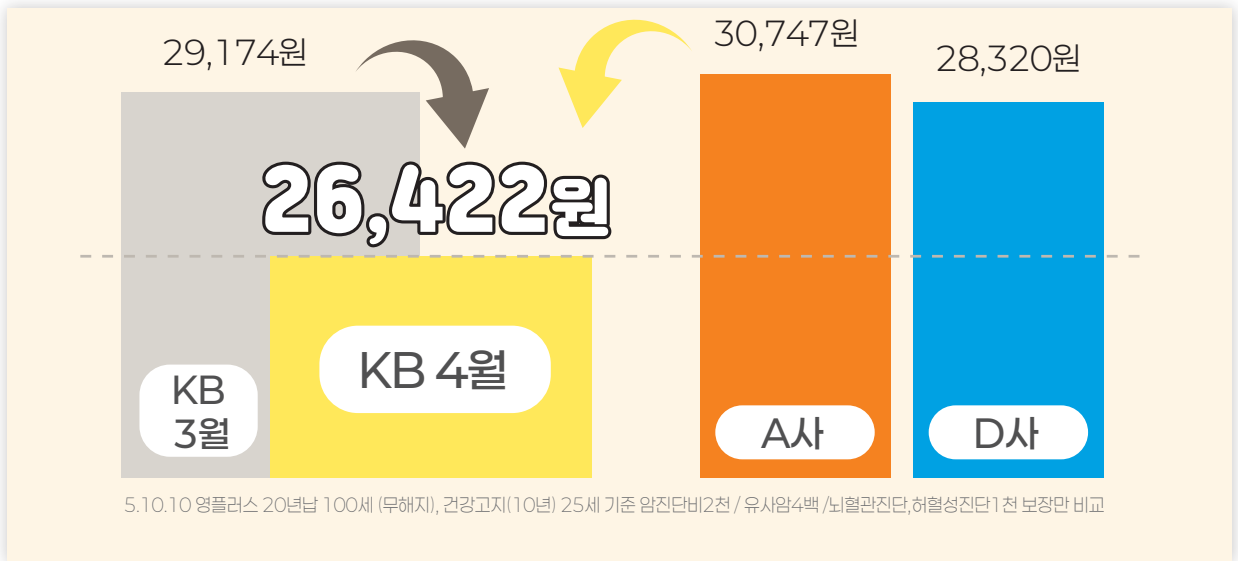
뇌혈관진단비

11%↓

5.10.10 영플러스 20년납 100세 (무해지), 건강고지(10년) 25세 기준

5.10.10 Young 플러스건강보험

보험료 최대 24% 인하



최대 ✓ 암주요치료비 **24%** ✓ 암진단비 **10%** ✓ 뇌혈관진단비 **11%**

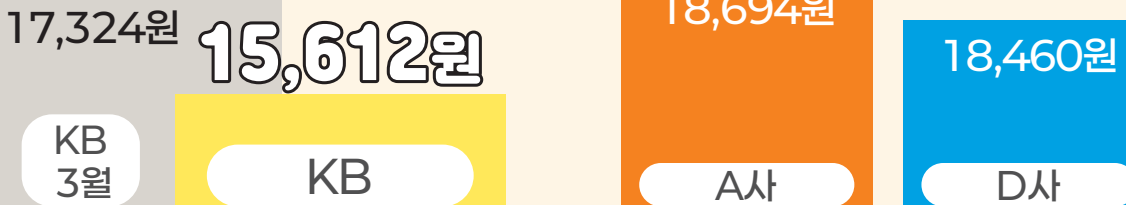
20년납 100세만기 (무해지)	남자		여자	
	3월	4월	3월	4월
20세	25,288원	20,514원	17,338원	16,849원
30세	34,270원	28,029원	23,261원	22,775원
40세	46,307원	38,085원	29,575원	29,148원

5.10.10 영플러스 20년납 100세 (무해지), 건강고지(10년) 암주요치료비1천 / 유사암2백 / 순환계주요치료비1천, 일반상해사망100만, 일반상해후유장해(3~100%) 100만, 일반상해후유장해(20~100%) 100만, 남입면제 의무 10만

건강하면 10년 할인

영플러스라 또 최대 24% 할인

암진단비 2천



암주요치료비 1천



순환계주요치료비 1천



5.10.10 영플러스 20년납 100세 (무해지), 건강고지(10년), 25세 남성기준

- 암진단비 2천만원, 유사암 4백만

- 암주요치료비 1천, 유사암주요치료비2백만

- 순환계 치료비 1천

5·10·10 Young플러스건강보험

보험료는 내려가고 지원금은 올라가고!



외모에 관심 많은 MZ세대를 위한 치료비! 출시!

New 일상생활 통합치료비

일상생활 통합치료비 항목		지급한도	보장
외모 상해 케어	상해흉터복원수술비	사고당	7만
	상해흉터복원수술비 II (안면부)	사고당	300만
	외모특정상해(머리,목)수술비	사고당	100만
	창상봉합술 치료비(안면/경부)	연간 3회한	I : 5만, II : 150만
	창상봉합술 치료비(안면/경부 외)	연간 3회한	I : 5만, II : 50만
직업성 질환 케어	십자인대수술비(급여)	연간 1회한	50만
	추간판장애 및 관절증(영양,무릎) 수술비	수술 1회당	30만
	누적외상성질환 (VDT중후군) 입원일당	입원 1일당	2만
감각 기관 케어	시각기능검사지원비(급여)	연간 1회한	3만
	독감(인플루엔자) 항바이러스제 치료비(10일면책)	연간 1회한	3만
일상질환 케어	독감 항바이러스제 치료비	연간 1회한	20만
응급상황 케어	김치치료비	사고당	50만
	응급실내원비(응급)	내원 1회당	10만



4,281 원



5,133 원

5.10.10 영플러스 20년납 100세 (무해자), 12대 납입면제형 직업급수 1급건강고지(10년)

한국의 대장암

남녀 전체 암 발생비율(2023년)

순위	암종	비율(%)	특징
1위	갑상선암	12.30%	조기 검진 활성화로 부동의 1위
2위	폐암	11.40%	고령화로 인해 남녀 공통 증가세
3위	대장암	11.30%	서구화된 식생활의 영향
4위	유방암	10.30%	여성 암 발생 1위 항목
5위	위암	10.00%	발생률은 점차 감소 중이나 여전히 높음

※ 출처 : 2023년 국가암등록통계(2026년 1월 발표)

주요암종 수검율

암종	발생 비율 (%)	수검율 (%)
폐암	11.4	52.7
대장암	11.3	41.6
유방암	10.3	64.6
위암	10	64.2
간암	5.1	76.1

수검율이 41.6%
밖에 되지 않지만
전체암종 3위



수검율이 낮아서 정부에서 확대 한데요!

대장암 45세부터 내시경 검진 추진...

폐암 국가검진 대상도 확대

※ 출처 : 대한민국 정책브리핑

보건복지부는 24일 국가암관리위원회를 열고
'제5차 암관리종합계획(2026~2030)'을 심의·의결했다.

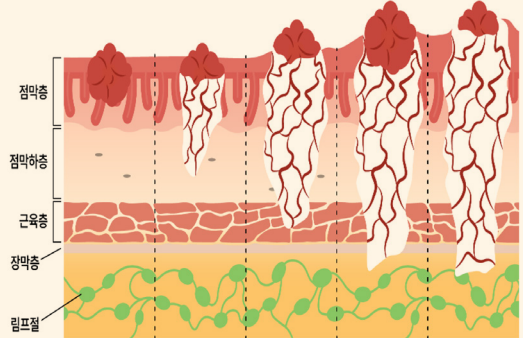
대장내시경
기본검사

조기 발견율
UP!

대장암 조기발견
= 대장점막내암

KB 대장점막내암

점막 (mucosa)	상피세포층	상피내암 또는 제자리암
	기저막	
	점막고유층 점막근층	점막내암
점막하층	점막하침윤암	
고유근층		
장막층		



코드	부위	코드	부위
DO1.0	결장	DO1.3	항문과 항문관
DO1.1	직장구불결장접합부	DO1.4	기타 및 상세불명 부분의 장
DO1.2	직장		

점막층에 있으면서 DO1.0~DO1.4 진단
KB는 일반암 보상지침 운영

KB손보

**일반암
100%지급**

암진단비	100%
암주요치료비	
암수술비	
암 입원일당	
암 통원일당	

VS

타사

**유사암
20%지급**

암진단비	20%
암주요치료비	
암수술비	
암 입원일당	
암 통원일당	

대한민국 남성암 통계

연령군	순위	암종명	환자 수 (명)	암종 내 비중 (%)
35~64세 (중장년층)	1위	위암	10,050	18.20%
	2위	대장암	8,006	14.50%
	3위	간암	6,515	11.80%
65세 이상 (고령층)	1위	전립선암	18,372	20.60%
	2위	폐암	17,021	19.10%
	3위	위암	12,338	13.80%

연령대	남성 환자 수 (명)	연령별 비중 (%)
0 ~ 14세	780	0.52%
15 ~ 34세	5,845	3.87%
35 ~ 64세	55,219	36.54%
65세 이상	89,282	59.08%
전체 합계	151,126	100%

※ 출처 : 2023년 국가암등록통계(2026년 1월 발표)

65세 부터
급증하는 남성암
암진단비
얼마나 준비
가능하세요?



고·당·지 맞춤 간편건강보험

(20년 갱신 연만기 무해지 6대 납입면제 직업급수 1급)

65세 남자 무엇을 선택 하시겠습니까?

가입담보	가입금액
통합암진단비 1천만원	39,830원
암진단비 1천만원	24,930원
재진단암진단비 1천만원	50,350원
암주요치료비Plus(종합병원) 1천만원	46,700원

보장의
진화

VS

가입담보	가입금액
암주요치료생활비 (종합병원, 연간1회) 1천만원	19,930원
암주요치료생활비 (종합병원, 연간234회) 1천만원	13,390원
암주요치료생활비 (상급종합병원, 연간234회) 1천만원	8,960원

한번만 보장되거나!
보험료가 비싸! 기존 보장!

원발 전이 잔여 상관없이
만기동안 치료만 받으면
계속 나오는 트렌드 보장!

고당지 맞춤형 간편보험

대한민국 남성암 65플랜



전립선암치료

로봇암수술
호르몬치료
방사선 치료
중입자치료
표적/면역항암제



폐암치료

흉강경/로봇암수술
방사선 치료
중입자치료
화학항암제
표적/면역항암제



위암치료

복강경/로봇암수술
수술전후 방사선치료
화학항암제
표적/면역항암제

연간 1회 주요치료시

중입자 치료
6천

(중입자5천 + 생활비1회 1천)

양성자 치료
4천

(비급여특정3천 + 생활비1회 1천)

전립선암 로봇수술
1천2백

(비급여특정2백 + 생활비1회 1천)

표적항암약물
4천

(비급여특정3천 + 생활비1회 1천)

연간 2회 주요치료시

+ 1천만원

연간 3회 주요치료시

+ 5백만원

연간 4회 주요치료시

+ 5백만원

고당지 맞춤형 간편 고당지X 3.10.5형 연만기무해지 10년 갱신형 6대 납입면제 기본형

가입담보	가입금액
항암중입자방사선치료비(최초1회한)	5,000
비급여(전액본인부담 포함) 암 특정주요치료비Plus(종합병원)	1,000
암(유사암제외) 주요치료생활비(종합병원, 연간 최초1회한)	1,000
유사암 주요치료생활비(종합병원, 연간 최초1회한)	200
암(유사암제외) 주요치료(연간2,3,4회이상) 생활비(상급종합병원)	1,000
유사암 주요치료(연간2,3,4회이상) 생활비(상급종합병원)	200

기본보장 : 일반상해사망 100 보험료납입면제대상보장(6대기본) 10 항암방사선 치료비 100 항암약물 치료비100



28,655원



38,306원

대한민국 여성 1위 유방암

“10년 넘게 이어지는 재발 가능성…
유방암은 전략적 치료가 중요”

※ 출처: 웰스조선 "명의 특독" (2025.10.20)

순위	암종	신규 환자수 (명)	발생 비율 (%)
1	유방암	29,727	21.60%
2	갑상선암	25,481	18.50%
3	대장암	13,921	10.10%
4	폐암	10,812	7.90%
5	위암	9,584	7.00%

※ 출처: 2023년 국가암등록통계(2026년 1월 발표)

여성 5명 중
1명은
유방암

호르몬 수용체 유방암

HER2 양성형 유방암

삼중음성형 유방암

수술 + **항호르몬** 치료 (타목시펜, 레트로졸)

수술 + **표적치료** (허셉틴, 퍼제타, 엔허투)

수술 + 화학항암 또는 **면역항암** 치료 (킵트루다-면역항암제)

5·10·10 플러스 건강보험 - 여성암플랜

치료 종류	가입담보	가입금액
방사선/약물	항암방사선약물치료비	1,000
방사선 치료	항암중입자방사선치료비(최초1회한)	5,000
	표적항암방사선치료비(항암세기조절방사선)(최초1회한)Ⅱ	2,000
	표적항암방사선치료비(항암양성자방사선)(최초1회한)Ⅱ	3,000
비급여 치료	비급여 표적항암약물허가치료비(최초1회한)Ⅱ	10,000
	비급여(전액본인부담 포함) 암 특정주요치료비Plus(종합병원)	1,000
암주요치료비	암(유사암제외) 주요치료비Plus(종합병원)(항암호르몬약물치료 일부지급형)	1,000
	유사암 주요치료비Plus(종합병원)(항암호르몬약물치료 일부지급형)	200
암주요치료 생활비	암(유사암제외) 주요치료생활비(종합병원, 연간 최초1회한)	1,000
	유사암 주요치료생활비(종합병원, 연간 최초1회한)	200
	암(유사암제외) 주요치료(연간2,3,4회이상) 생활비(종합병원)	1,000
	유사암 주요치료(연간2,3,4회이상) 생활비(종합병원)	200

20년납100세만기 무해지 13대(A)납입면제형 / 직업급수 1급



20세 여성

36,867원



30세 여성

48,474원

고당지 맞춤간편건강보험

하나만 없어도
할인



두개만 없다면
더 할인



세개 다 없다면
완벽한 할인



타클 3.10.5 / 고당지 3.10.5 연무 20년 갱신 남50세 남면 기본 암진단비 2천, 유사암 진단4백 뇌/허진단 각 1천 뇌/허수술 각 1천 상수/질수 각 50만 20만/ 암주치Plus (항암호르몬제외) 1천/유사암주치2백, 신특정순환계 주요치료비 1천

고당지 상급종합병원 플랜

암환자의 **62%** 상급종합병원을
이용합니다!


Good
보장준비는
UP!!



보험료 부담은
Down!

가성비를 중요하게 생각하는 고객 추천!

※ 고당지 맞춤형 고당지X 3.10.5형 연만기무해지 20년 갱신형 직업급수 1급 6대 납입면제 기본형

가입담보	가입금액(만원)
일반상해사망(간편)(기본)(갱신형)	100
보험료납입면제대상보장(6대기본)(간편)(갱신형)	10
암(유사암제외) 주요치료비Plus(상급종합병원)(항암호르몬약물치료 일부지급형)	1,000
유사암 주요치료비Plus(상급종합병원)(항암호르몬약물치료 일부지급형)	200
비급여(전액본인부담 포함) 암 주요치료비Plus(상급종합병원)	1,000
암(유사암제외) 주요치료(연간2,3,4회이상) 생활비(상급종합병원)	1,000
유사암 주요치료(연간2,3,4회이상) 생활비(상급종합병원)	400



44,313원



16,913원

KB 골든라이프케어 간편건강보험

✓ 표적치매약물허가치료비

1회 500 7회 1,000 14회 1,000

✓ 표적치매약물 치료제는

1회차 투여 시점 초기 검사비용 추가로 비용이 높습니다.

➔ 1회차 보장금액이 높은 치료비가 좋습니다!

레کم비외 신약개발로 투여 횟수가 줄어들고 있으며
부작용 발현 시 투약이 중단될 수 있습니다.

➔ 매회 투약 해야지 주는 보장 형태보다 **특정회차에
가입금액을 주는 보장형태**가 좋습니다!



간편치매 플랜 간편심사(3.5.5) 20년납 100세만기 직업급수 1급 납면 미적용

가입담보	가입금액(만원)	납기	만기
일반상해사망(간편)(기본계약)	100	20년	100세
표적치매약물허가치료비(최경증치매·경도알츠하이머치매) (최초 1회한)	500	20년갱신	100세
표적치매약물허가치료비(최경증치매·경도알츠하이머치매) (7회이상, 최초 1회한)	1,000	20년갱신	100세
표적치매약물허가치료비(최경증치매·경도알츠하이머치매) (14회이상, 최초 1회한)	1,000	20년갱신	100세



16,568원



14,326원

1,500만 반려인을 위한 KB금쪽같은 펫보험 !

KB 의료비확장보장 II (주요치료)

MRI / CT 100만원 연1회

특정처치이물제거

- 내시경 200만 연2회
- 구토유도약물 20만

연2회

창상/교상치료 70만 연1회

백내장/녹내장수술 50만원 연1회

특정재활치료 II 5만원 연12회

특정재활치료 II 10만원 연12회

항암약물치료 30만원 연6회



KB로 가자~♥

구분	KB	A사	B사	C사	D사
MRI	○	○	○	○	○
특정처치이물제거	○	○	X	X	○
창상 / 교상치료	○	X	X	X	X
백내장 / 녹내장수술	○	X	X	X	X
항암약물치료	○	X	○	X	X
특정약물치료 II	○	○	○	○	X
특정재활치료 II	○	X	X	X	X

각사 26년 1월 기준

금소법 6대 판매원칙

금소법 주요 내용. 정보 비대칭에 따른 피해로부터 금융소비자를 보호하기 위한 법 “6대 판매원칙”

1. 적합성원칙 고객정보 파악 및 부적합 상품 권유금지

2. 적정성원칙 고객정보 파악 및 고객이 청약한 상품이 부적합한 경우 그 사실을 고지

제재금 → 금소법: 3천만원 이하 → 시행령: 법인 → 2천만원 행위자 → 1천만원

3. 설명의무 상품권유시 또는 소비자 요청시 상품의 중요사항을 이해할 수 있도록 설명

4. 불공정영업금지 판매업자의 우월적 지위를 이용한 부당요구

5. 부당권유 금지 불확실한 사항에 단정적 판단 및 금융상품 판매

제재금 → 금소법: 1억원 이하 → 시행령: 법인 → 7천만원 행위자 → 3천 5백만원

6. 허위/과장광고 금지 광고내용 필수 포함사항 및 금지행위

제재금 → 금소법: 1억원 이하 → 시행령: 법인 → 1억원 행위자 → 5천만원

※ 제재금 관련 수입액의 최대 50%까지 징벌적 과징금 도입 및 과태료 최대 1억원



위법계약해지권은 (1~5)에 적용

[위법계약해지권]

판매원칙을

위반한 경우

해지를요구할권리

(권리행사 기간: 소비자기위반사항을 한 날로부터 1년 or 계약체결일로 부터 5년)



금융상품 등에 관한 광고 위반사례

1. 일정한 계약조건에도 불구하고 ‘원금이 손실없음’, ‘확실히 수익보장’, ‘정부보장’ 등 극단적이거나 단정적 표현을 사용하는 광고
2. 보장성 보험상품임에도 고금리 투자처럼 보이게 하는 광고

적합성원칙 / 적정성 원칙 위반사례

A고객 재할용품업체 지게차 운전하며 월급 250만원 수준 받는 지식장애인 5년 7개월간 78개 보험가입 보험료 1억 5천납부 → **보험료 부담으로 해약요청**

B설계사 “해약하면 손해 많다” 대출까지 받아 납부하게 함

C주변동료(A고객 동료) 부담스러운 보험료를 납입중이라 A고객이 힘든 날을 보내고 있어 금융감독원 민원제기

설명 의무 위반 사례

A고객 자동차 만26세 특약 유선으로 보험계약 체결, 사고당시 만 25세 8개월 면책안내로 금감원민원제기

B설계사 보험영수증 및 증권에 만 26세 한정특약 명시 주장

C금융감독원 만26세 이상의 의미 및 최저 운전가능연령 등에 대해서 설명하지 않은 것으로 판단, 녹취 기록 없고 설명의무 이행하지 않은 것으로 판단

불공정영업금지 위반 사례

A고객 대출소개해주면서 아파트화재 보험권유하여 원하지 않는 보험가입으로 민원제기

B설계사 담보대출 알아봐주는 조건으로 월납 2백만원 아파트화재 체결

부당권유행위 금지 위반사례

A고객 배송 위해 이동중 추돌사고에서 최초 직업급수 비례보상지급 안내하였으나 민원제기

B설계사 지인 사이로 가입당시 병동탑차 배달원으로 알고있었으나 직업란 사무(1급)으로 체결

NO!



알릴의무 모집인 필체로 확인되어 고지방해 해당