

2대 치료비까지 주는 진단비 **출시**

# 2대.치.단.비



2026년 4월 GA소식지

담보 하나로

**NEW**

**매년 2대 치료비** 까지 주는 진단비

## 2대.치.단.비

노, 허

**진단비**

+

노, 허

**치료비**

수술, 혈전용해, 중환자실

**NEW**

**매년! 만기까지 보장!**

## 순환계 생활비

**매년** 최대 **3천만**

순환계통합치료생활비 최대 가입후 3회치료시



2대

NEW

치.단.비

2대치료비까지 주는 진단비



40세 여

36,390원

31,636원

2대.치.단.비

2대  
진단비

보장 항목

메리츠

B사

진단비

각 3천

각 3천

2대

치료비

만기보장

매년 <sup>최대</sup> 4천X  
치료비 없음

내망 5.10.5, 20년납 100세만기, 납면(무해지), 뇌/허 진단 및 치료비 각 3천/2천, 담보보험료

치료비 : 뇌, 허 각 2천만(혈전용해+카테터치료시)

순환계

생활비

매년 <sup>최대</sup> 3천

NEW

순환계 치료

수술

혈전용해

중환자실

만기보장

2가지 치료시 매년 2천

3가지 치료시 매년 3천

※ 순환계치료(수술, 혈전용해, 중환자실) 3가지 이상치료 시

중환자실 4월이상 입원 시

※ 상품공시실 약관 및 사업방법서, 가격공시실 26년 3월 27일 기준



## 만기보장

# 비.통.치

비급여 암통합치료비

면역 7천, 표적 4천, 양성자 4천

기본형 연 <sup>최대</sup> 8천	고급형 연 <sup>최대</sup> 1억
60세 여자 6,030원	60세 여자 10,050원

면역(면역3천 + 표적3천 + 약물1천), 표적(표적3천+약물1천), 양성자(양성자3천+방사선1천)

간편 또또암 3.10.5, 20년납 20년만기, 납면(무), 기본계약 최저, 비급여 암통합치료비(상급+암중점) 연 8천, 비급여 암통합치료비(상급+암중점)(III) 연 1억

## 만기보장

# 암.통.치

암통합치료비

담보 하나로 검사, 수술, 항암, 재할

실속형 연 <sup>최대</sup> 3천	고급형 연 <sup>최대</sup> 1억
60세 여자 11,670원	30세 여자 20,870원

간편 또또암(3.10.5), 20년납 20년만기, 비납면(무), 기본계약 최저, 암통합치료비(실속형)(상급+암중점) 연 3천  
내암 5.10.5 20년납 90세만기, 납면(무해지), 암 통합치료비(상급+암중점)(기본형) 연 1억

## 만기보장

# 순.통.치

순환계통합치료비

검사, 수술 혈전용해, 중증4종, 재할

연 <sup>최대</sup> 5천	연 <sup>최대</sup> 1억
60세 여자 10,170원	60세 여자 19,850원

간편 3.10.5, 20년납 100세만기, 납면 (무해지), 순환계통합치료비(상급+권역심뇌센터) 담보보험료, 최저보험료 3만

3대 메리츠로 준비!

# 3대 (암, 뇌, 심) 준비는 메리츠!

## 암

### 진단비

매년 치료비까지 주는 진단비

### 암.치.단.비

암	진단비	1백 ~ 1억
	치료비	매년 <sup>최대</sup> 5천



### 치료비

검사, 수술, 항암치료, 재활 보장!

### 암통합치료비



### 생활비

### 암생활비

수술	매년 2천 2가지치료시
항암약물	
항암방사선	

## 2대



### 진단비 NEW

매년 치료비까지 주는 진단비

### 2대.치.단.비

2대	진단비	1백 ~ 5천
	치료비	매년 <sup>최대</sup> 4천



### 치료비

검사, 수술, 치료, 중환자실 보장!

### 순환계통합치료비



### 생활비 NEW

### 순환계생활비

수술	매년 3천 2가지치료 2천 3가지치료 +1천
혈전용해	
중환자실	

**NEW** 2대치료비까지 주는 진단비

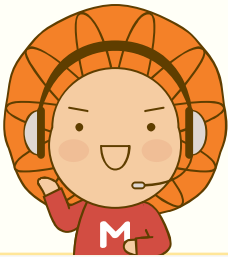
# 2대.치.단.비 출시

“

자기야! 진단비보다 치.단.비가 좋았는데

**치.단.비가 뭐야?**

”



기존의 2대 진단비는 '1회성으로 한 번 받고 끝'인데

**2대 치.단.비는 진단비뿐만 아니라,**

**치료비도 만기까지 매년 보장** 하는 담보예요!

**기존 2대진단비**

뇌/허 진단시

**최초 1회**

**단독판매**

**메리츠 2대.치.단.비**

진단비 **받고!**



매년 치료비 **받고!**

※ 상품공시실 약관 및 사업방법서, 가격공시실 26년 3월 26일 기준

※ 상기 예시는 이해를 돕기 위한 사례로 실 보험금 지급여부는 상세 상황에 따라 달라질 수 있으며, 약관을 반드시 참조해주시기 바랍니다.  
본 자료는 모집인 교육용이므로, 고객 교부 및 온라인게시 목적으로 사용 할 수 없습니다. [금융소비자보호법 제22조 준수 목적]  
제작부서 : CA 전략영업마케팅 | 교육자료-2026-266호(2026.03.27~2027.03.26)

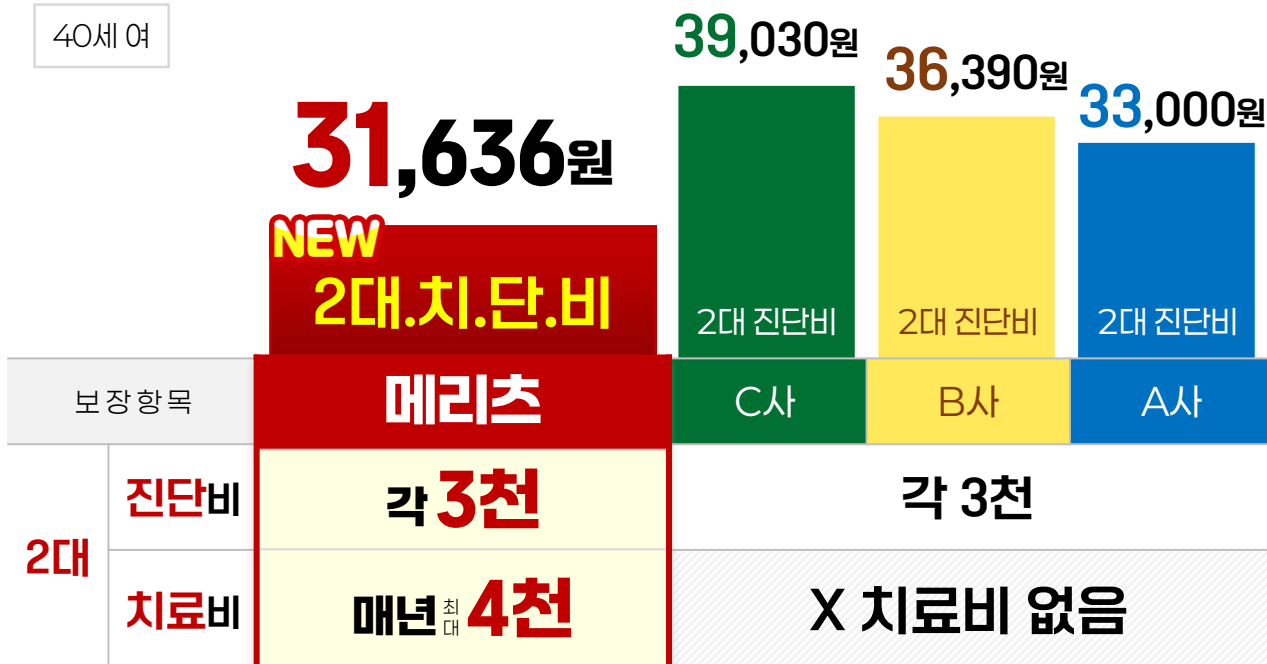
**meritz**

“ 매년 2대 치료비도 준다고?  
진단비보다 **비싸겠지?** ”



타사 2대진단비보다 **싸요!** 보험료 비교해 드릴게요!

40세 여



내망 5.10.5, 20년납 100세만기, 납면(무해지), 뇌/허 진단 및 치료비 각 3천/2천, 담보보험료

치료비 : 뇌/허 각 2천만(혈전용해+카테터치료시)

※ 상품공시실 약관 및 사업방법서, 가격공시실 26년 3월 27일 기준

“ 치료비는 어떻게 보장해줘? ”



혈전용해, 혈전제거(카테터) 2가지 치료시 **매년 4천만 보장**해요!

**혈관 막히는데 또 막힌다 3명중 1명은 재발**  
혈전제거 환자 70% 혈전용해 함께 시행

출처 : 국제의학논문(MRCLEAN)

**NEW** 3대 생활비 라인업 완성!

# 순환계 생활비 출시

## 매년! 만기보장 생활비

최대 **3천만**

※순환계치료(수술,혈전용해,중환자실) 3가지 치료 시

순환계  
치료

**수술**

**혈전용해**

**중환자실**



**2가지치료 시 매년 2천**

(예시) 수술+수술 / 수술+혈전용해 / 수술+중환자실 / 혈전용해+중환자실

**3가지치료 시 매년 3천**

(예시) 수술+수술+수술 / 수술+수술+혈전용해 / 수술+수술+중환자실 / 수술+중환자실+혈전용해

중환자실 4일이상 입원 시



50세 여

**5,010원**



통합간편(3.10.5), 20년납20년만기, 납면(무), 순환계통합치료생활비(2천/1천, 담보보험료)

※ 상기 예시는 이해를 돕기 위한 사례로 실 보험금 지급여부는 상세 상황에 따라 달라질 수 있으며, 약관을 반드시 참조해주시기 바랍니다.  
본 자료는 모집인 교육용이므로, 고객 교부 및 온라인게시 목적으로 사용 할 수 없습니다. [금융소비자보호법 제22조 준수 목적]  
제작부서: CA 전략영업마케팅 | 교육자료-2026-266호(2026.03.27~2027.03.26)

**meritz**

**NEW** 순환계 생활비 출시!

# 순환계 생활비 보장 예시

## 2회치료 예시

“ 스텐트 삽입술 3개월만에  
재수술했어요 ”

1회 수술

→ 2회 재수술



☆  
**생활비**  
**2천만**

수술 2회 인정!

재수술 많은 순환계! 스텐트 삽입술 **재발률 50%**

## 3회치료 예시

“ 혈전용해 + 혈전제거  
중환자실 4일간 치료 후  
일반병실 이동 ”

1회  
혈전용해

+

2회  
혈전제거

→

3회  
중환자실



☆  
**생활비**  
**3천만**

혈전용해+혈전제거(수술)  
+중환자실

중환자실 동반하는 순환계! 혈전환자 **98% 중환자실 치료**

순환계통합치료 생활비 최대보장기준

※ 출처 : 국민건강보험공단,메디컬 타임즈



**NEW** 순환계 생활비 출시!

# 순환계 생활비 보험료 대결!

50세 남

**8,639원**

**33,207원**

**27,555원**

**NEW**

**메리츠 생활비 3천**

순환계 통합치료생활비



**B사 3천**

**C사 3천**

통합간편(3.10.5), 20년납 100세만기, 납면(무), 기본계약 최저, 순환계통합치료생활비(2천/1천), 연계포함, 최저보험료 3만

## ☑ 순환계 생활비 3천 보험료

통합(5.10.5)			간편(3.10.5)		
세만기	남	여	세만기	남	여
20세	2,230원	1,820원	50세	8,560원	6,100원
30세	3,070원	2,420원	55세	9,500원	5,820원
40세	3,850원	3,090원	60세	9,960원	5,220원

20년납 90세만기, 납면(무해지), 순환계통합치료 생활비(2천/1천) 담보보험료

※ 상품공시실 약관 및 사업방법서, 가격공시실 26년 3월 27일 기준

※ 상기 예시는 이해를 돕기 위한 사례로 실 보험금 지급여부는 상세 정황에 따라 달라질 수 있으며, 약관을 반드시 참조해주시기 바랍니다.

본 자료는 모집인 교육용이므로, 고객 교부 및 온라인게시 목적으로 사용 할 수 없습니다. [금융소비자보호법 제22조 준수 목적]

제작부서 : CA 전략영업마케팅 | 교육자료-2026-266호(2026.03.27~2027.03.26)

**meritz**

검사, 치료, 재활까지 매년 보장

# 순환계 통합치료비

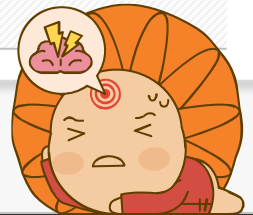
순.통.치 설명 가이드



순.통.치 (순환계통합치료비)		메리츠	A사	B사	C사
검사	MRI,CT, PET	○	X 보장불가		
주요 치료	수술	매회 2천	2천	2천	2천
	중환자실	2천	5백	1천	1천
	혈전용해	2천 5백	2천	2천	2천
중증 치료	CRRT(지속적신대체요법)	○	X 보장불가		
	인공호흡기	○			
	저체온요법	○			
	에크모(부분체외순환치료)	○			
재활	입원, 외래	○			

※ 상품공시실 약관 및 사업방법서, 가격공시실 26년 3월 27일 기준

## ✓ 통합간편 (3.10.5)



순.통.치 연 최 5천 비갱신		
	남자	여자
50세	14,779원	10,765원
55세	16,322원	10,729원
60세	17,058원	10,177원

순.통.치 연 최 1억 비갱신		
	남자	여자
40세	23,528원	18,551원
50세	29,468원	21,142원
60세	33,861원	19,853원

20년납 100세만기, 납면 (무해지), 순환계통합치료비(상급+권역심뇌), 담보보험료, 최저보험료 3만

“

# 순환계 3종(순통치+생활비+2대.치.단.비)가입시 보장이 어떻게 되는 거야?

”



## ✓ 치료 보장 예시

	치료항목	최대 보장	보장항목
1	수술, 중환자실, 혈전제거	각 2천	순.통.치(수술 2천) 순.통.치(중환자실 2천) ※혈전제거는 수술에 포함
2	혈전용해	2천 5백	순.통.치(혈전용해 2천5백)
3	수술 + 수술	6천	순.통.치(수술 2천x2회) +생활비(2가지 2천)
4	수술 + 혈전용해	6천5백	순.통.치(수술 2천+혈전용해 2천5백) +생활비(2가지 2천)
5	혈전용해 + 혈전제거	8천5백	순.통.치(수술 2천+혈전용해 2천5백)+생활비(2가지 2천) +치단비 2천
6	혈전용해 + 혈전제거 + 중환자실	1억1천5백	순.통.치(수술 2천+혈전용해 2천5백+중환자실 2천)+생활비(3가지) 3천+치단비 2천

중환자실 4일이상 입원 시

## ✓ 순환계 치료비 3종 플랜

20년납 90세만기, 납면(무해지), 기본계약 최저, 최저보험료2만

담 보 명		가입금액	5.10.5	남	여
<div>순.통.치</div> <div>+</div> <div>생활비</div> <div>+</div> <div>2대.치.단.비</div>	순환계통합치료비 (상급+권역심뇌센터)	연 1억	20세	10,824원	8,607원
	순환계치료생활비	연 3천	30세	14,549원	11,128원
	뇌.허 진단 및 치료비 (진단 각 1백+ 치료 각 2천)	연 4천	40세	18,575원	14,257원

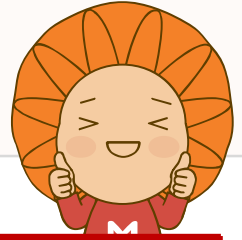
※ 상기 예시는 이해를 돕기 위한 사례로 실 보험금 지급여부는 상세 정황에 따라 달라질 수 있으며, 약관을 반드시 참조해주시기 바랍니다.

본 자료는 모집인 교육용이므로, 고객 교부 및 온라인게시 목적으로 사용 할 수 없습니다. [금융소비자보호법 제22조 준수 목적]

제작부서 : CA 전략영업마케팅 | 교육자료-2026-266호(2026.03.27~2027.03.26)

암치료비까지 주는 진단비

# 암.치.단.비



## 보장

기존 암진단비

암진단시

최초 1회

메리츠 암.치.단.비

진단비 받고!



매년 치료비 받고!

비급여치료(표적, 면역 또는 양성자 2천 / 표적 + 양성자 5천)

담보 하나로 보장!

## 보험료

40세 여  
(5.10.5)

31,530원

29,460원

28,050원

26,448원

암.치.단.비

암진단비

암진단비

암진단비

보장 항목

메리츠

A사

C사

B사

암

진단비

3천

3천

3천

3천

치료비

매년 최대 5천

X 치료비 없음

내암5.10.5, 20년납 100세만기, 납면(무해지), 암진단및치료비 3천/5천 담보보험료

※ 상품공시실 약관 및 사업방법서, 가격공시실 26년 3월 27일 기준

암환자 중 80% 2가지 복합치료!

# 암 생활비

## 매년! 만기보장 생활비

수술

항암 방사선

항암 약물



2가지 치료시

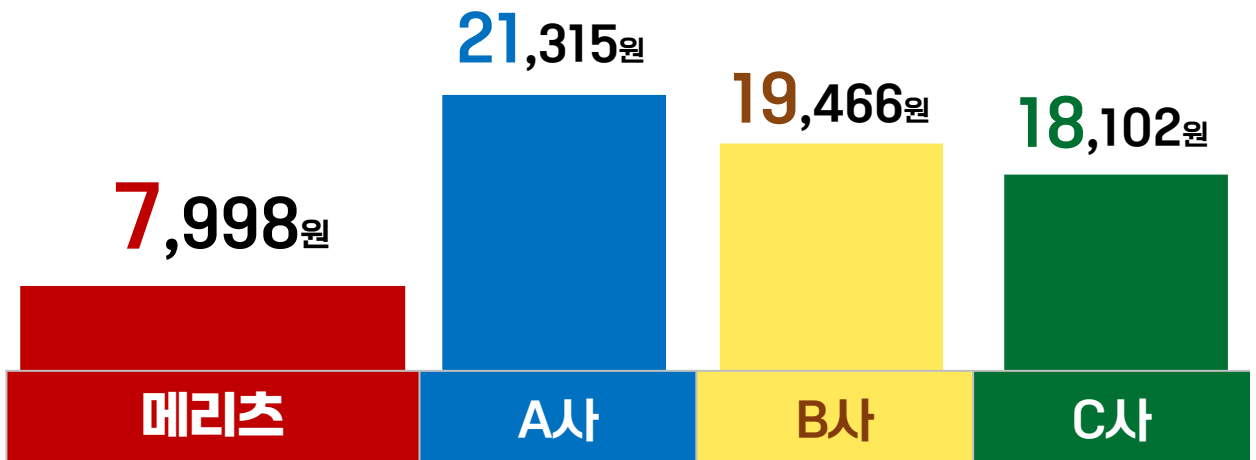
연 최대 2천

예시 : 수술+수술 / 수술+항암약물 / 수술+항암방사선 / 항암약물+방사선

출처 국립의학도서관(National Library of Medicine)



### ☑ 암 생활비 보험료 비교



간편 3.10.5 60세 남, 20년납 100세 만기, 납입면제(무해지), 암통합생활비 1천만 담보보험료

※ 상품공시실 약관 및 사업방법서, 가격공시실 26년 3월 27일 기준

※ 상기 예시는 이해를 돕기 위한 사례로 실 보험금 지급여부는 상세 상황에 따라 달라질 수 있으며, 약관을 반드시 참조해주시기 바랍니다.  
본 자료는 모집인 교육용이므로, 고객 교부 및 온라인게시 목적으로 사용 할 수 없습니다. [금융소비자보호법 제22조 준수 목적]  
제작부서 : CA 전략영업마케팅 | 교육자료-2026-266호(2026.03.27~2027.03.26)

암치료 과정을 담보 하나로 준비!

# 암 통합치료비

암.통.치 설명 가이드



암통합치료비 치료항목		메리츠 1억	A사 1억	B사 2천	C사 2천
검사	내시경, MRI, PET, CT	○	X 보장불가		
	유전자, 초음파, 생검조직, NGS	○			
비급여	다빈치로봇암수술	○	○	X 항목없음 (추가보장불가)	
	표적항암, 면역항암	○	○		
	항암양성자	○	○		
치료	수술	○	○	○	○
	항암방사선	○	○	○	○
	항암약물	○	○	○	○
	항암세기조절방사선	○	X 항목없음 (추가보장불가)		
	통증완화치료	○			
재활	입/통원 재활	○	X 보장불가		

※ 상품공시실 약관 및 사업방법서, 가격공시실 26년 3월 26일 기준



암.통.치 추천 플랜!

# 암 통합치료비



고연령을 추천! 알짜 치료비!

## 실속형 최대 3천

수술		5백만
항암약물		5백만
항암방사선		5백만
비 급 여	면역항암	1천5백만
	표적항암	1천만
	양성자	1천만

면역 1천5백(면역5백+표적5백+항암약물5백)  
표적 1천(표적5백+항암약물5백)  
양성자 1천(양성자5백+방사선5백)

저연령 추천! 검사,치료,재활까지!

## 기본형 최대 1억

검사(8종)		최대 160만
수술		1천만
항암약물, 방사선		각 1천만
세기조절		2천만
비 급 여	면역항암	7천만
	표적, 양성자	각 4천만
	로봇암수술	2천만
재활(입/통원)		40만

검사: 내시경, MRI, PET, 유전자 각5만, 초음파, CT 10만,  
생검조직20만, NGS 1백만  
다빈치로봇암수술: 수술1천+로봇암수술 1천(일반암기준)  
면역 7천(면역3천+표적3천+항암약물1천)  
표적, 양성자 4천(표적/양성자 3천 + 항암약물/방사선 1천)

60세 여

**11,670**원

60세 남

**17,510**원

30세 여

**20,870**원

30세 남

**21,810**원

간편 또또암(3.10.5), 20년남 20년만기, 비납면(무), 기본계약최저, 암통합치료비(실속형)(상급+암중점) 연 3천  
내맘 5.10.5 20년남 90세만기, 납면(무해지), 암 통합치료비(상급+암중점)(기본형) 연 1억

※ 상기 예시는 이해를 돕기 위한 사례로 실 보험금 지급여부는 상세 정황에 따라 달라질 수 있으며, 약관을 반드시 참조해주시기 바랍니다.  
본 자료는 모집인 교육용이므로, 고객 교부 및 온라인게시 목적으로 사용 할 수 없습니다. [금융소비자보호법 제22조 준수 목적]  
제작부서: CA 전략영입마케팅 | 교육자료-2026-266호(2026.03.27~2027.03.26)

비싼 비급여 치료비 '비.통.치'로 준비!

# 비급여 암통합치료비

비.통.치 설명 가이드



“ 유방암 진단 <sup>항암제 매출 1억</sup>  
**키트루다** (면역항암) 치료 중인데,  
암보다 돈 때문에 스트레스예요 ”



출처 : 의학신문(바이오스페이스)

※ 실제 키트루다 병원비 영수증

[ ]외래 [ ]입원 ([ ]퇴원 [ ]중간) 진료비 계산서 · 영수증						
환자등록번호 *****		환자성명 김**		진료기간 2024.4.10 ~ 2024.4.11		
**대학병원		급여		비급여		
		일부 본인부담		선택 진료료	선택진료료 이외	
		본인부담금	공단부담금	전액 본인부담금		
기 본 항 암 약 물	진 찰 료	506	59,594	-	-	-
	입 원 료	283,154	223,450	-	-	-
	투 약 료	1,789	45,263	-	-	-
	주 사 료	4,521	72,563	-	-	4,456,838
	마 취 료					
	처 치 및 수 술 료	1,000				
합계		291,369				

키트루다 1회 치료비

4,456,838

2년간 총 치료비

키트루다(면역항암) 3주 x 17회 치료

☆  
약 7천 5백만

2년간  
보장시

메리츠 1억

비급여 암통합치료비

1억 4천

(면역3천+표적3천+항암약물1천)X2년

B사 2천

비급여 치료비

4천

(항암약물2천)X2년

C사 2천

비급여 치료비

4천

(항암약물2천)X2년

※ 상품공시실 약관 및 사업방법서, 가격공시실 26년 3월 27일 기준



# 비급여 암통합치료비 추천플랜

특정치료만 쏙~ 실속있게!

**기본형** 최대 **8천**

<b>면역항암</b>	6천만
<b>표적항암</b>	3천만
<b>양성자방사선</b>	3천만
<b>로봇암 수술</b>	1천만

면역 6천 (면역 3천+ 표적 3천)

주요치료+특정치료 든든하게!

**고급형** 최대 **1억**

<b>특정치료</b>	<b>면역항암</b>	7천만
	<b>표적항암</b>	4천만
	<b>양성자방사선</b>	4천만
	<b>로봇암 수술</b>	2천만
<b>주요치료</b>	<b>수술</b>	1천만
	<b>항암약물</b>	1천만
	<b>항암방사선</b>	1천만

면역 7천(면역3천+표적3천+약물1천) / 표적 4천(표적3천+약물1천)  
양성자 4천(양성자 3천 + 방사선 1천) / 로봇암 2천(로봇암1천+수술1천)

60세 여

**6,320원**

60세 남

**10,510원**

60세 여

**10,050원**

60세 남

**23,450원**

간편 또또암 3.10.5, 20년남 20년만기, 남면(무), 기본계약 최저, 비급여 암 통합치료비(상급+암종점) 연 8천, 비급여 암통합치료비(상급+암종점)(III)연 1억

※ 상기 예시는 이해를 돕기 위한 사례로 실 보험금 지급여부는 상세 정황에 따라 달라질 수 있으며, 약관을 반드시 참조해주시기 바랍니다.  
본 자료는 모집인 교육용이므로, 고객 교부 및 온라인게시 목적으로 사용 할 수 없습니다. [금융소비자보호법 제22조 준수 목적]  
제작부서: CA 전략영업마케팅 | 교육자료-2026-266호(2026.03.27~2027.03.26)

20-40세 통합치료비+생활비 추천플랜

# 5.10.5 3대치료비



## 암.통.치

암통합치료비(기본형)(상급+암중점)

검사, 수술, 항암, 재할까지!

연 최대 1억

## 암 생활비

암통합치료생활비

수술,방사선,약물 2가지 치료시

연 최대 1천



## 순.통.치

순환계통합치료비(상급+권역심뇌)

검사, 수술, 혈전, 중증, 재할까지!

연 최대 1억

## 순환계 생활비

순환계통합치료생활비(2천/1천)

수술, 혈전용해, 중환자실 치료시

연 최대 3천

NEW

중환자실 4월이상 입원 시

2가지 치료시 2천, 3가지 치료시 3천

20년납 90세만기, 납면(무해지), 기본계약 최저, 최저보험료2만

☑ 내맘 5.10.5(세만기)

	20세	25세	30세	35세	40세
여	25,850원	29,750원	34,120원	38,660원	42,290원
남	27,900원	32,190원	37,320원	43,210원	48,860원

※ 상기 예시는 이해를 돕기 위한 사례로 실 보험금 지급여부는 상세 정황에 따라 달라질 수 있으며, 약관을 반드시 참조해주시기 바랍니다.  
본 자료는 모집인 교육용이므로, 고객 교부 및 온라인게시 목적으로 사용 할 수 없습니다. [금융소비자보호법 제22조 준수 목적]  
제작부서 : GA전략영업마케팅 | 교육자료-2026-266호(2026.03.27~2027.03.26)

내맘 5.10.5 보험료 비교!

# 5.10.5 종합설계

담 보 명		가입금액	메리츠 	B사
기본계약		최저	565	162
진단비	암	2천	17,780	19,360
	유사암	4백	476	808
	뇌혈관	1천	7,100	8,260
	허혈성	1천	4,660	5,550
치료비	암.통.치(상급)	연 1억	23,655	31,772
	비.통.치(상급)	연 7천	7,304	8,720
	순.통.치(상급)	연 8천	9,774	9,880
생활비	암생활비	연 2천	5,648	13,076
	순환계생활비	연 3천	3,280	7,960
수술비	131대	하단참조	11,799	12,373
일당	상해	1만	637	734
	질병	1만	2,718	3,417
30세 남 합계 보험료			95,390	122,072

다  
~  
싸  
다



내맘 5.10.5, 20년납 100세만기 납면(무해지)

131대수술비 5백/5백/5백/1백/20/30/30/30/20/1백/1백

※ 상품공시실 약관 및 사업방법서, 가격공시실 26년 3월 27일 기준

※ 상기 예시는 이해를 돕기 위한 사례로 실 보험금 지급여부는 상세 상황에 따라 달라질 수 있으며, 약관을 반드시 참조해주시기 바랍니다.  
본 자료는 모집인 교육용이므로, 고객 교부 및 온라인게시 목적으로 사용 할 수 없습니다. [금융소비자보호법 제22조 준수 목적]  
제작부서: CA 전략영입마케팅 | 교육자료-2026-266호(2026.03.27~2027.03.26)

20-40세 추천 치료비플랜

# 암치료비 1만 플랜



**면역 + 양성자**

**1억5천**

비통치 최대 1억 (표적3천,면역3천,약물1천,양성자3천,방사선1천)  
+암치단비(치료비5천)

**면역항암**

**9천**

비통치 7천(표적3천,면역3천,약물1천)+암치단비(치료비2천)

**표적항암**

**6천**

비통치 4천(표적3천,약물1천)+암치단비(치료비2천)

**양성자**

**6천**

비통치4천(양성자3천,방사선1천)  
+암치단비(치료비2천)

**로봇암수술**

**2천**

비통치(수술비1천+다빈치로봇암수술(일반암)1천)

## ✓ 최저보험료 없는 또.또.암(세만기)

30년납 100세만기, 납면(무해지), 기본계약 최저

담 보 명	가입금액	
<b>비.통.치</b> 비급여 암통합치료비(II) (상급+암중점)	<b>연 1억</b>	
<b>암.치.단.비</b> (암진단 및 치료비)	진단비	1백
	치료비	<b>연 5천</b>

	남	여
20세	8,740원	8,190원
30세	11,680원	11,100원
40세	15,510원	13,400원

30-50세 추천 치료비플랜

# 비급여치료 3억 플랜

원.투.쓰리

## 표적항암

# 2억

최대

비급여 표적약물치료비(연간, 개수별)

**1**가지 약물치료 최대 **1억** 받고!

+

**2**가지 약물치료 최대 **5천** 또 받고!

+

**3**가지 약물치료 최대 **5천** 또 받고!

※ 1가지 약물치료 두번째 이후 가입금액의 10%

비.통.치

# 연 1억

최대

비급여 암통합치료비(III)

면역항암	표적항암	양성자 방사선	다빈치 로봇암수술
7천	4천	4천	2천
면역3천 + 표적3천 + 약물1천	표적3천 + 약물1천	양성자1천 + 방사선1천	다빈치1천 + 수술1천 (일반암기준)

## ✓ 최저보험료 없는 또.또.암(세만기)

20년납 90세만기, 납면(무해지), 기본계약 최저

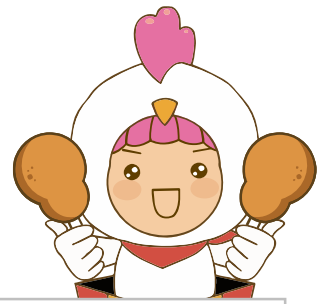


또.또.암	30세	40세	50세
남	13,610원	20,010원	29,380원
여	13,240원	18,760원	24,340원

※ 상기 예시는 이해를 돕기 위한 사례로 실 보험금 지급여부는 상세 상황에 따라 달라질 수 있으며, 약관을 반드시 참조해주시기 바랍니다.  
본 자료는 모집인 교육용이므로, 고객 교부 및 온라인게시 목적으로 사용 할 수 없습니다. [금융소비자보호법 제22조 준수 목적]  
제작부서: CA 전략영업마케팅 | 교육자료-2026-266호(2026.03.27~2027.03.26)

40-60세 추천 간편 만만플랜

# 순환계 + 간병 플랜



**순.통.치**  
**연 최대 5천**

순환계통합치료비(상급+권역심뇌혈관)



**순환계**  
**생활비**

순환계통합치료생활비(1천/5백)



**바로 보장**  
**간병인**

간병인지원입원일당(VII)

수술	혈전용해
매회 1천	1천
검사, 재활	중환자실
보장	1천

수술, 혈전용해, 중환자실

**2가지 치료 ▶ 1천**

**3가지 치료 ▶ 1천 5백** ☆

※순환계치료(수술, 혈전용해, 중환자실 4일 이상)

일반, 재활,  
요양병원

**365일 간병인**

인건비  
올라도

**자기부담금 0원**

(상해/질병)간병인지원입원일당(VII)(180일)(181일 이상) 5천원 + 간병인요양성질환입원일당(VII)(181일 이상)(요양병원)

20년납 20년만기, 납면(무해지), 기본계약 최저 **만만플랜 최저보험료 1만원**

3.10.5	40세	50세	60세
남	11,920원	21,510원	35,740원
여	16,700원	30,140원	40,920원

※ 상기 예시는 이해를 돕기 위한 사례로 실 보험금 지급여부는 상세 상황에 따라 달라질 수 있으며, 약관을 반드시 참조해주시기 바랍니다.  
본 자료는 모집인 교육용이므로, 고객 교부 및 온라인게시 목적으로 사용 할 수 없습니다. [금융소비자보호법 제22조 준수 목적]  
제작부서 : GA전략영업마케팅 | 교육자료-2026-266호(2026.03.27~2027.03.26)

50-60세 치매+간병인 간편 만만플랜

# 레킴비+간병인 플랜



## 레킴비

치매 진행속도 3배 늦추는  
치매 표적약물치료비

최대 **2천 5백**

1회	5백
7회 이상	1천
13회 이상	5백
19회 이상	5백

## 간병인 지원

일반, 재활, 요양병원

**365일**

**간병인 보내줌**

· 간병인 지원비용 상향



이전	4월부터
135,200원	140,400원

10년, 15년갱신 기준

국제학술지 '치료효과의 의미'에 관한 연구발표중 치료효과의 의미는 시간이라는 점을 다룸/ 2024 알츠하이머협회 국제학술대회 발표 중 발제

20년납 20년만기, 납면(무해지), 기본계약 최저 만만플랜 최저보험료 1만원

### 통합간편 (3.10.5)

	남	여
50세	10,750원	20,570원
55세	14,800원	25,100원
60세	20,760원	32,200원

### 통합간편 (3.5.5)

	남	여
50세	12,690원	22,620원
55세	17,020원	27,690원
60세	23,480원	35,460원

※ 상기 예시는 이해를 돕기 위한 사례로 실 보험금 지급여부는 상세 정황에 따라 달라질 수 있으며, 약관을 반드시 참조해주시기 바랍니다.  
본 자료는 모집인 교육용이므로, 고객 교부 및 온라인게시 목적으로 사용 할 수 없습니다. [금융소비자보호법 제22조 준수 목적]  
제작부서: CA 전략영업마케팅 | 교육자료-2026-266호(2026.03.27~2027.03.26)

# 모바일 전자 청약! 고객 대면 필수

## ☑ 보험계약 중요사항의 설명의무

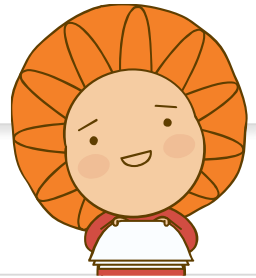
보험업감독규정  
제4-35조의2 3항3호

가. 모집종사자는 보험계약자와 **직접 대면하여**  
보험계약의 중요사항 등을 설명하고, 보험계약자에게 전자적 방법으로  
상품설명서를 제공할 것

## ☑ 금융상품판매대리, 중개업자의 금지행위

보험업감독규정  
제4-35조의2 3항3호

4. 보장성 상품을 취급하는  
금융상품대리·중개업자가 **일반금융소비자와 만나지 않고**  
법 19조에 따른 설명을 하는 행위 (TM제외)



## ☑ 잊지 마세요! 고객 대면 필수!

1. Mobile 전자청약은 **고객 대면하지 않아도 된다? NO!**
2. 대면채널은 **직접 고객 대면하여 상품설명을 이행하는 것이 필수!**
3. **비대면 설명행위**는 금융소비자보호법상 **과태료부과 대상!**
4. 법인 : 3,000만원 / 법인 외 : 1,500만원 한도 과태료 대상!

### 판매시 소비자 보호 유의사항

- 본 상품은 질병 또는 사망을 주된 보장으로 하는 보험상품으로 은행의 예·적금과는 다르며, 저축(연금) 목적에는 적합하지 않고 중도 해지 시 원금 손실 가능성이 있습니다.
- 보험 상품은 납입 보험료에서 일부 사업비를 차감한 금액을 운용하므로 은행의 예금 적금과 달리 조기 해지 시 원금 손실이 발생할 수 있습니다.
- 저해지환급형(해약환급금 일부 지급형) 보험 상품은 납입기간 내 중도 해지 시 지급 하는 해약환급금이 일반 보험상품에 비해 현저히 적습니다.
- 예시된 보험료와 환급률은 가입 나이 성별 등에 따라 달라질 수 있으며 보험료 및 보장 등에 대한 자세한 사항은 반드시 약관 및 상품설명서를 참조하시기 바랍니다.
- 특정인수기준 및 인수플랜은 소비자입장에서 충분히 인지할 수 있도록 안내를 강화하시기 바랍니다.

※ 상기 예시는 이해를 돕기 위한 사례로 실 보험금 지급여부는 상세 정황에 따라 달라질 수 있으며, 약관을 반드시 참조해주시기 바랍니다.  
본 자료는 모집인 교육용이므로, 고객 교부 및 온라인게시 목적으로 사용 할 수 없습니다. [금융소비자보호법 제22조 준수 목적]  
제작부서 : GA전략영업마케팅 | 교육자료-2026-266호(2026.03.27~2027.03.26)



치료비 명가 메리츠!

# 암치료비 추천 라인업

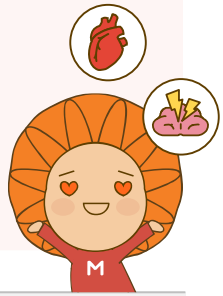


담 보	내 용	최 대 가 입 금 액
<b>암.치.단.비</b> 암진단 및 치료비	· 치료비도 주는 <b>암 진단비</b> · 표적, 면역, 양성자치료비 <b>매년 최대 5천</b> - 표적(면역) 또는 양성자 2천 - 표적(면역)+양성자 5천	<b>진단비 1백~1억</b> 만기보장 <b>치료비 최대 5천</b>
<b>암.통.치</b> 암 통합치료비(기본형)	· 담보 하나로 <b>23종 암치료</b> · 검사, 수술, 항암치료, 재활까지!	만기보장 <b>연 최대 1억</b>
<b>비.통.치</b> 비급여 암통합치료비(III)	· 담보하나로 <b>11종 비급여 암치료</b> · 수술, 방사선, 항암약물 보장! · <b>면역 7천</b> , 표적 4천 비싼 비급여 준비	만기보장 <b>연 최대 1억</b>
<b>암 생활비</b> 암통합치료 생활비	· 암 수술(매회), 방사선, 약물 2가지 치료시 <b>매년 최대 2천!</b>	만기보장 <b>연 최대 2천</b>
<b>26종 항암</b> 26종방사선및약물치료비	· <b>방사선 13회 + 약물 13회</b> 최대 <b>26회 보장</b> 하는 항암치료비! <small>※ 방사선약물치료비, 13개암종그룹별 각각 최초 1회에 한함</small>	최대 <b>5천 x 26회</b>
원.투.쓰리 <b>표적항암</b> 비급여표적(개수별)	· 병용치료, 약물변경 많은 표적(면역) 1가지 약물치료 시 최대 <b>1억</b> 2가지 약물 치료 시 <b>5천</b> 또 받고! 3가지 약물 치료 시 <b>5천</b> 또 또 받고! <small>※ 1가지 약물치료 두번째 이후 가입금액의 10%</small>	만기보장 최대 <b>2억</b>

※ 상기 예시는 이해를 돕기 위한 사례로 실 보험금 지급여부는 상세 정황에 따라 달라질 수 있으며, 약관을 반드시 참조해주시기 바랍니다.  
 본 자료는 모집인 교육용이므로, 고객 교부 및 온라인게시 목적으로 사용 할 수 없습니다. [금융소비자보호법 제22조 준수 목적]  
 제작부서 : CA 전략영입마케팅 | 교육자료-2026-266호(2026.03.27~2027.03.26)

치료비 명가 메리츠!

# 2대치료비 추천 라인업



담 보	내 용	최 대 가 입 금 액
<b>NEW</b> <b>2대.치.단.비</b> 뇌/허 진단 및 치료비	· 치료비도 주는 <b>2대 진단비</b> · 혈전용해+제거(카테터) <b>매년<sup>최대</sup> 4천</b> (뇌/허 각 2천만)	<b>진단비 1백~5천</b>  <b>만기보장</b> <b>치료비<sup>최대</sup> 4천</b>
<b>순.통.치</b> 순환계통합치료비	· 담보 하나로 <b>순환계 치료비 보장</b> 부정맥(147-49)도 보장! · 검사, 수술, 혈전용해, 중증4종, 재활! · 수술2천, 혈전용해 2천5백, 중환자실 2천	<b>만기보장</b>  <b>연<sup>최대</sup> 1억</b>
<b>NEW</b> <b>순환계 생활비</b> (순환계통합치료생활비)	· 순환계 수술, 혈전용해, 중환자실 치료! <b>2가지 치료시 매년<sup>최대</sup> 2천!</b> <b>3가지 치료비 매년<sup>최대</sup> 3천!</b> 중환자실 4월이상 입원 시	<b>만기보장</b>  <b>연<sup>최대</sup> 3천</b>
<b>2대 수술비</b> <b>(25% 체증형)</b>	· 뇌혈관질환, 허혈성심장 수술비 · <b>25%씩 매회 체증(최대가입금액 2배)</b> · <b>매회<sup>최대</sup> 1억 수술비 보장</b> ※ 5천가입 후 2배까지 체증시	<b>만기보장</b>  <b>1억</b> (뇌/허 각5천)