

CH+

GA카키오채널

채널 추가로 더
많은 소식을 만나보세요!



4월

April 2026



흥국화재 GA 소식지



공정거래위원회
소비자중심경영
인증

다시 한번,
흥해라 대한민국!
다흥국 프로젝트

벚꽃 날리는 4월 흥화와 4귀어볼래?

최신식 치료 단계별 맞춤보장

신상품

상급케어 UP 건강보험

신당보

상급종합병원 통합치료비

플래티넘 10억 보장

주요치료 생활비

신속한 전산 헬프지원을 위한!

흥국화재 전산헬프 챗봇 신설!

<http://흥국화재헬프.com>



보이는 채팅화면으로 손쉽게 헬프데스크 접수 완료! 신속한 업무 지원 가능~!

CALL

흥국화재콜센터 1688-1688
모니터링콜센터 1688-6997
전산헬프데스크 031-786-8088

LINK

모바일URL주소 m.heungkukfire.co.kr
영업포탈 (가입설계/계약관리)
<https://sales.heungkukfire.co.kr>



흥국화재 최신식 맞춤

치료 전

5회 암진단비

- ✓ 첫번째 원발부터
- ✓ 재발, 잔여, 전이
- ✓ 2차성 원발 모두 보장 OK

최강 선지급

- ✓ 플래티넘 건강리셋 월렛 연 2,000만
비급여암수술, 비급여항암방사선
비급여항암약물(1-3기), 비급여항암약물(4기) 각 500만
- ✓ 암 주요치료비 연 1,500만
- ✓ 2대/순환계 주요치료비 연 1,500만

치료

상급종합병원 통합치료비

- ✓ 상급종합병원 치료
완벽 보장
- ✓ 비급여치료도 OK
- ✓ 연 7,000만 한도

플래티넘 건강리셋 월렛

- ✓ 10억한도 내 비급여
암치료, 2대치료
정액 반복 지급
- ✓ 생활질환 수술, 입원 까지

치료 단계별 보장



치료
MAP

중

암/순환계 주요치료비

- ✓ 주치킨 흥국화재
수술, 방사선 약물,
종환자, 호르몬 각각 지급

통원 임시 거주비

- ✓ 교통비, 숙박비, 식비
걱정 뚫!
- ※일당 10만한도 실비지원
(횟수/일수 제한 없음)

치료 후

암/순환계 주요치료 생활비

- ✓ 최대 보장 3,000만 OK
- ✓ 모든병원 보장 OK
- ✓ 수술 회당 카운트 OK
- ✓ 기존 암 주요치료보다 50% 저렴 OK

가정 간호 치료비

- ✓ 상해 또는 질병으로 퇴원 후
계속적인 치료와 간호 보장 OK~
 - ✓ 상급종합병원 10만 → 연 최대 200만
 - ✓ 일반병원 5만 → 연 최대 100만
- ※ 연 20회 한도

흥국
화재

선지급 받고 시작

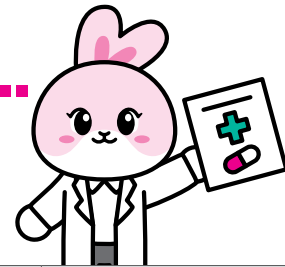
※ 가입금액 x 50% 한도

치료 예약만 해도 최대 500만원 한도로 선지급 가능!

치료 전

늘 갑작스러운 중대질환 진단..

당장 큰 돈 드는 치료비가 필요하다면,
흥국화재를 선택하시는 게 정답!



구분	선지급 대상 보장	선지급 대상 상품	선지급 가능 한도
플래티넘 건강리셋월렛	비급여 암수술 비급여 항암방사선 비급여 항암약물 (1-3기, 4기)	고당지 3.10.5 더건강 0550/4565 간편3N5 뉴키즈자녀	연 2,000만원 선지급 가능
비급여 암주치도! 암 주요치료비	암수술 항암방사선 항암약물치료	고당지 3.10.5 더건강 0550/4565 간편3N5 325(암) 뉴키즈자녀	연 1,500만원 선지급 가능
2대 주요치료비	수술 혈전제거 혈전용해		연 1,500만원 선지급 가능
순환계 주요치료비	수술 혈전제거 혈전용해		연 1,500만원 선지급 가능

※ 순환계질환 주요치료비 : 특정질병제외限 해당

공화재 5회 암 진단비

치료 전 만기까지 5회 받는 진단비로 대비

**‘암 보장에 진심’ 단 하나의 특약으로
원발·전이·재발·잔여 2차원발 모두OK**

**최대
1억5천만원
보장**

**암 진단비
최대 5회
보장**

**2년대기?
NO!
진단후 1년마다
보장**

보증예시

첫번째 암진단
90일 이후 1년미만 50%
1,000만

2번째 암
1,000만

3번째 암
1,000만

4번째 암
1,000만

5번째 암
1,000만

26.3.1 계약

90일면책

1년대기

1년대기

1년대기

1년대기

114

26 7 1

2771

28 7 1

29 7 1

30 7 1

5회보장 암5천폴렌

가입금액(만원)

암진단비 (5회 지급형)

1,000

유사암진단비

200

구분		금액
30세	남	18,226원
	여	16,142원
40세	남	25,728원
	여	21,207원
30세	남	36,713원
	여	24,630원

[기준]THE건강한0550(무해약50%) | 20년납90세만기 | 상해1급 | 기본계약 5백만 납입면제 포함 | 일반고지형 | 최저P 2만원

흥국
화재

신상품

상급케어 UP 건강보험

4월에 흥국화재는 신상품 + 신담보 OPEN~!

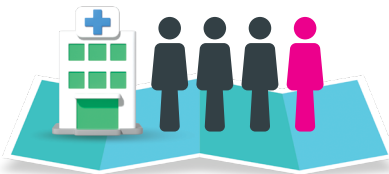
상급종합병원 이용률은 지속적 증가 !!

국내 중증질환 환자의 타지역 '원정 진료' 현황

원정진료 3~4명 중 1명

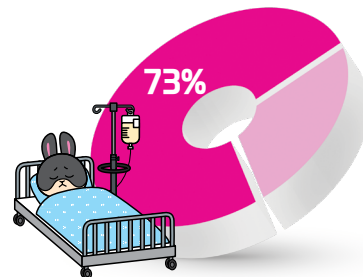
- 원인1 지역 의료 기반 약화
- 원인2 회상급종합병원 선호

중증질환 환자 4명 중 1명 (3~4명 중 1명)



[출처]국민건강보험공단 등 관련 기관 통계 기반 재구성

상급종합병원 병상
이용률 73%



[출처]보건복지부 '국민보건의료실태 조사'

최저P 1만원

신담보 상급종합병원
통합치료비

상급병원
패키지 담보

건강체/유병자
모두가입가능

합리적인 보험료
가입가능

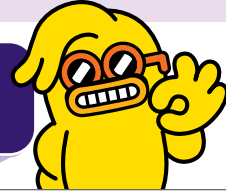
※ 최저P/1만 **신당보**

흥국
화재

상급종합병원 통합치료비

업계유일 상급병원 패키지 담보

업계유일 패키지담보



치
리
중

구분		주요보장	보장금액(원)
급여, 비급여 모두 가능	상급종합병원 질병1~5종 수술동반입원비	1종(1~2일)	10만
		2종(1~4일)	10만
		3종(1~6일)	10만
		4종(1~8일)	25만
		5종(1~10일)	50만
	상급종합병원 암주요치료비 (유사암제외)	수술비	500만
		항암방사선치료비	1,000만
		항암약물치료비	1,000만
		항암호르몬약물치료비	300만
		암중환자실치료비	1,000만
	상급종합병원 순환계질환 주요치료비	수술비	500만
		혈전제거치료비	1,000만
		혈전용해치료비	1,000만
		중환자실치료비	1,000만
	상급종합병원 질병수술비 (8대질병제외)		50만
	상급종합병원 암주요치료비 (유사암) ※암수술/호르몬약물치료는 100만원		200만
	3대질환 MRI 검사지원비		7만
	비급여 치료 (전액본인부담)	암(특정암제외) 다빈치로봇수술비	1,000만
		특정암 다빈치로봇수술비	200만
		표적항암약물허가치료비	2,000만
		특정면역항암약물허가치료비	3,000만
		항암양성자방사선치료비	3,000만

흥국
화재

플래티넘 건강 리셋 월렛

흥국화재만의 의료비 10억 패키지

급여 전액 본인부담금 포함

구분	주요 보장		면책	감액	보장금액
암	① 비급여 암수술	기/갑 포함 회당보장	90일 면책	1년미만 50%	1,000만
	② 비급여 항암방사선치료	기/갑 포함 연 1회 보장	90일 면책	1년미만 50%	5,000만
	③ 비급여 항암약물치료[1-3기]	기/갑 포함 연 1회 보장	90일 면책	1년미만 50%	5,000만
	④ 비급여 항암약물치료비[4기]	기/갑 포함 연 1회 보장	90일 면책	1년미만 50%	1억
	⑤ 암 중환자실 치료	연 1회 보장	90일 면책	×	1,000만
뇌심	⑥ 비급여 2대질환 수술	회당보장	×	1년미만 50%	1,000만
	⑦ 2대질환 중환자실 치료	연 1회 보장	×	×	1,000만
수술	⑧ 상급종합병원 질병수술비	회당보장	×	×	50만
	⑨ 특정순환계질환 수술비	관혈	×	1년미만 50%	500만
		비관혈	×	1년미만 50%	500만
입원	⑩ 질병 1~5종 수술 동반입원비 Ⅲ	1종(1~2일)	×	×	최대 20만
		2종(1~4일)	×	×	최대 40만
		3종(1~6일)	×	×	최대 60만
		4종(1~8일)	×	×	최대 200만
		5종(1~10일)	×	×	최대 500만
사망	⑪ 상해사망	선택	×	×	잔고의 30%

플래티넘 건강리셋월렛 세일즈포인트

✓ 중환자실 치료비 감액없이 보장 가능

✓ 항암약물치료 병기별로 각각 보장 가능

생활질환 보장 OK!

수면무호흡증 수술 후 2일 입원	자궁근종 수술 후 3일 입원	추간판탈출증 수술 후 6일 입원
상급종합 질병수술 50만 질병중수술동반 입원비(1종) 20만	상급종합 질병수술 50만 질병중수술동반 입원(2종) 30만	상급종합 질병수술 50만 질병중수술동반 입원(3종) 60만
70만원	80만원	110만원

**흥국
화재**

주요치료 생활비

요즘 대세 주요치료 생활비 주치킹 흥화답게!

아

암생존자 중 현재 직장이 없는 비율

45%

치료 비용

2CH

뇌혈관질환 환자 평균 입원일수

70일

생활
필수

[출처] 암생존자의 직업활동과 사회경제적 어려움, 고수진 교수, 2025 암정보포럼 [출처] 뇌혈관질환 진료현황, 심사평가원, 2023-09-15

구분	주요치료	연 주요치료 횟수	지급금액
암 주요치료 생활비	수술	2회	가입금액 100% 최대 2천만
	방사선		
	약물(호르몬 외)	3회 이상	가입금액 150% 최대 3천만
	중환자실		
순환계 주요치료 생활비	수술(혈전제거외)	2회	가입금액 100% 최대 2천만
	혈전용해		
	혈전제거	3회 이상	가입금액 150% 최대 3천만
	중환자실		

한국화재의 생활비는 깔끔하게! 모든 병원+모든 주요치료 OK~!

구분		흥국화재	A사	B사	C사
보장 병원		모든 병원	종합병원	종합병원	모든 병원
암 주요치료 생활비	수술	0	0	0	0
	방사선	0	0	0	0
	약물(호르몬 외)	0	0	0	0
	중환자실	0	0	X	X
순환계 주요치료 생활비	수술(혈전제거외)	0	0	0	미탑재
	혈전용해	0	0	0	
	혈전제거	0	X	0	
	중환자실	0	0	X	

※ 최신 기준

흥국
화재

치료 완벽대비 추천플랜

최신식 치료과정별로 완벽하게 대비가능한 추천플랜~!

한 개의 담보로 대비 끝! **가성비 추천플랜**

업계유일 패키지담보! <상급종합 통합치료비>

최저P 1만원

담보명

가입 금액(원)

상급종합병원 통합치료비

연 7천만

구분	30세	40세	50세
남	10,000미만	10,631	24,832
여	11,468	21,377	27,846

[기준] 상급케어 UP 건강보험 10년고지형(해약환급금 미지급) | 20년납 20년만기 | 기본연계 최소, 납면보장 포함 산출 | 상해1급 | 단위:원

치료과정별로 완벽대비! **가성비 든든 추천플랜**

업계유일 상급통치와 최강 시너지 효과~!

	담보명	가입 금액(원)
검사	특정 NGS 유전자패널검사지원비	100만
진단	암진단비	1천만
치료	상급종합병원 통합치료비	연 7천만
	암·순환계 주요치료 생활비	각 1천만
통원	원격지 암직접치료통원 임시거주비	10만

구분	30세	40세	50세
남	10,000미만	13,824	32,478
여	14,688	26,970	34,914

[기준] 상급케어 UP 건강보험 10년고지형(해약환급금 미지급) | 20년납 20년만기 | 기본연계 최소, 납면보장 포함 산출 | 유·암진단 200만 | 상급종합병원 3대질병통원비 최소 | 상해1급 | 단위:원

추천
플랜

흥국화재 **플래티넘 건강리셋 월렛**

흥국화재 시그니처 10억 보장+주요치료 생활비

치료비 종결 플랜

담보명		가입 금액(원)
플래티넘 건강 리셋 월렛II		10억
주요치료 생활비	암 주요치료	2,000만 최대 3,000만
	순환계 주요치료	2,000만 최대 3,000만

0550 건강

구분	30세	40세	50세
남	20,062	32,211	51,005
여	25,003	40,763	50,625

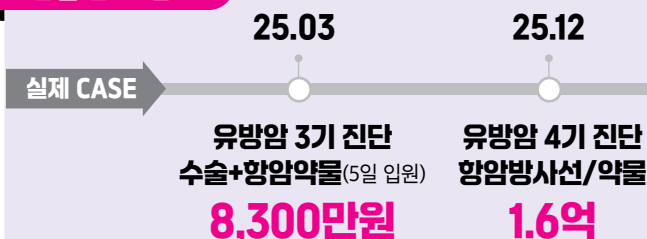
[기준] 더건강0550(무해약50%) | 20년납 90세만기 | 주치 생활비우대 플랜 | 10년건강고지형 | 기본연계 최소, 유사암 생활비 4백만 | 상해1급 | 단위:원

고당지 3.10.5

구분	30세	40세	50세
남	26,841	42,337	65,542
여	37,844	62,230	78,630

[기준] 고당지3.10.5(무해약50%) | 20년납 90세만기 | 기본연계 최소, 유사암 생활비 4백만 | 상해1급 | 모두zero 주치생활비우대플랜 | 단위:원

추천플랜 가입시



같은해 3→4기 진행시

1년간 총 보장금액

2억 4천 300만



흥국화재의 면책 · 감액 조건을 한눈에 쏘옥~!

※ 동일 상품 내 구분이 필요한 담보에 대해서만 로마자 표기함 ※ 자세한 내용은 약관 별도 확인 필수 ※ 일부담보 별도 설명 추가 ※ 같은 상품 구분 내 나열되어있는 모든 담보의 타제를 보장하지는 않음 ※ 2026년 4월 판매상품 기준

면책 감액

구분			뉴키즈 자녀, The건강0550		The건강4565, 모두암PLUS		유병자 (3N5간편종합보험)		
			면책	감액 ※지급률로 표기	면책	감액 ※지급률로 표기	면책	감액 ※지급률로 표기	
암	진단	암진단비 (유사암제외)	15세 미만 X 15세 이상 90일 면책	X	15세 미만 X 15세 이상 90일 면책	1년 미만 50%	90일 면책	1년 미만 50%	
		암진단비 (유사암제외)(5회지급형)	15세 미만 X 15세 이상 90일 면책	X	15세 미만 X 15세 이상 90일 면책	1년 미만 50%	90일 면책	1년 미만 50%	
		신통합암진단비 8그룹	15세 미만 X 15세 이상 90일 면책	X	15세 미만 X 15세 이상 90일 면책	1년 미만 ①②③그룹 50% 타 그룹 감액X	90일 면책	1년 미만 ①②③그룹 50% 타 그룹 감액X	
		신생진단암진단비Ⅱ [만기까지 5회한]	X 단, 첫번째 암 또는 직전 암 1년 경과 후 다음날부터 보장	X	X 단, 첫번째 암 또는 직전 암 1년 경과 후 다음날부터 보장	X	X 단, 첫번째 암 또는 직전 암 1년 경과 후 다음날부터 보장	X	
		유사암진단비	X	X	X	1년 미만 50%	X	1년 미만 50%	
		유사암진단비Ⅲ					90일 면책	1년 미만 50%	
	항암	항암방사선약물치료비	15세 미만 X 15세 이상 90일 면책 단, 갑상선암/기타피부암·면책 X	X	15세 미만 X 15세 이상 90일 면책 단, 갑상선암/기타피부암·면책 X	15세 이상 1년 미만 50%	90일 면책 단, 갑상선암/기타피부암은 면책 X	1년 미만 50%	
		신통합항암방사선약물치료비 8그룹	15세 미만 X 15세 이상 90일 면책	X	15세 미만 X 15세 이상 90일 면책	1년 미만 ①②③그룹 50% 타 그룹 감액X	90일 면책	1년 미만 ①②③그룹 50% 타 그룹 감액X	
		표적항암약물치료비	15세 미만 X 15세 이상 90일 면책 단, 갑상선암/기타피부암·면책 X	1년 미만 50%	15세 미만 X 15세 이상 90일 면책 단, 갑상선암/기타피부암·면책 X	1년 미만 50%	90일 면책 단, 갑상선암/ 기타피부암·면책 X	1년 미만 50%	
		카티(CAR-T) 항암약물허가치료비	15세 미만 X 15세 이상 90일 면책	X	15세 미만 X 15세 이상 90일 면책	1년 미만 50%	90일 면책	1년 미만 50%	
		항암중입자방사선치료비	90일 면책	1년 미만 50%	90일 면책	1년 미만 50%	90일 면책	1년 미만 50%	
		다빈치 및 레보아이로봇 암수술비	15세 미만 X 15세 이상 90일 면책	X	90일 면책	180일 미만 25% 1년 미만 50%	90일 면책	180일 미만 25% 1년 미만 50%	
	2대	진단	통합 뇌질환진단비 통합 심장질환진단비 5그룹	X	X 단, 0550는 90일 미만 10% 1년 미만 50%	X	90일 미만 10% 1년 미만 50%	X	90일 미만 10% 1년 미만 50%
			뇌혈관질환진단비 뇌출혈진단비 뇌출혈진단비 허혈성심질환진단비 급성심근경색증진단비	X	X	X	1년 미만 50%	X	90일 미만 10% 1년 미만 50%
			뇌혈관질환진단비Ⅲ 뇌출혈진단비Ⅲ 허혈성심질환진단비Ⅲ 급성심근경색증진단비Ⅲ			X	30일 미만 10%, 1년 미만 50%		
			혈전용해치료비	X	X	X	1년 미만 50%	X	1년 미만 50%
			혈전제거치료비	X	X	X	1년 미만 50%	X	1년 미만 50%
		수술	뇌혈관질환수술비 허혈성심질환수술비	X	X	X	1년 미만 50%	X	90일 미만 10% 1년 미만 50%
			주요 치료비 정책형	암주요치료비(유사암제외) 상급종합병원 암주요치료비 비급여 암/항암 주요치료비	15세 미만 X 15세 이상 90일 면책	X	90일 면책 단, 모두암은 15세미만 면책 X	X	90일 면책
암주요치료비(유사암) 2대질환주요치료비 순환계 주요치료비		X		순환계주치 : 1년미만 50%(0550) 限)	X	X 순환계주치 : 1년미만 50% (4565) 限)	X	1년 미만 50%	
질병 수술		질병수술비 질병 1~5종 수술비Ⅳ		X	X	X	X	X	1년 미만 50%
	질병수술비Ⅱ	X		90일 미만 10% 1년 미만 50%	X	90일 미만 10% 1년 미만 50%	X	90일 미만 10% 1년 미만 50%	
	N대 수술비	X	X	X	1년 미만 50%	X	1년 미만 50%		
간병인	간병인사용 일반상해임원비	X	X	X	X	X	X		
	종합병원/상급종합병원 간병인사용 일반상해임원비	X	X	X	X	X	X		
	간병인사용 질병임원비	X	X	X	X	X	1년 미만 50%		
	종합병원/상급종합병원 간병인사용 질병임원비	X	X	X	X	X	1년 미만 50%		
치료	플래티넘간장리셋쉴렛 (비급여 10억통장)	15세 미만 X 암관련담보 90일면책	1년 미만 50% (암수술, 항암방사선, 항암약물 限)	15세 미만 X 암관련담보 90일면책	1년 미만 50% (암수술, 항암방사선, 항암약물 限)	15세 미만 X 암관련담보 90일면책	1년 미만 50% (암수술, 항암방사선, 항암약물 限)		
		15세 미만 X 암관련담보 90일면책	1년 미만 50% (암수술, 항암방사선, 항암약물, 2대질환수술,특정순 환계수술비 限)	15세 미만 X 암관련담보 90일면책	1년 미만 50% (암수술, 항암방사선, 항암약물, 2대질환수술, 특정순환계수술비 限)	15세 미만 X 암관련담보 90일면책	1년 미만 50% (암수술, 항암방사선, 항암약물, 2대질환수술, 특정순환계수술비 限)		
		상급케어 UP 건강보험							
구분			면책		감액 ※지급률로 표기				
검사	특정 NGS 유전자패널검사지원비		90일 면책		180일 미만 30% 270일 미만 60%				
진단	암진단비(유사암제외)								
	유사암진단비								
	뇌혈관진단비								
	허혈성진단비		X		90일 미만10% 180일 미만 30% 270일 미만 60%				
치료	상급종합병원 통합치료비								
	상급종합병원 암주요치료비(유사암)								
	상급종합병원 순환계질환 주요치료비								
	상급종합병원 암주요치료비(유사암제외)		90일 면책		180일 미만 30% / 270일 미만 60%				
	암주요치료 생활비(유사암제외)		90일 면책		1년 미만 50%				
	암주요치료 생활비(유사암)		X		1년 미만 50%				
통원	3대질환 상급종합병원 통원비		암 90일 면책		90일 미만 10% / 180일 미만 30% / 270일 미만 60%				

모바일 보상청구 프로세스 [취급자용]

보상청구

보험금 청구 프로세스

**3천만원 이하 건에 한하여
모바일, 홈페이지 보상 청구 OK~**

▶ 청구금액이 3천만원 초과일 경우

- ① 우편접수 : 원본서류를 등기우편으로 발송 합니다.
- ② 방문접수 : 금융플라자로 청구권자가 직접 방문하여 접수하는 방법이며, 가까운 금융플라자는 홈페이지에서 확인 가능합니다.

등기우편 주소 확인하기

금융플라자 위치 확인하기

3천만원 초과 건 등기 주소

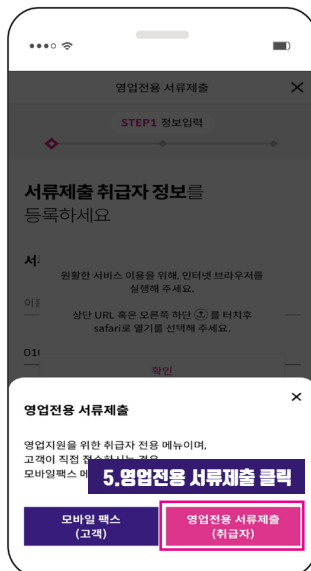
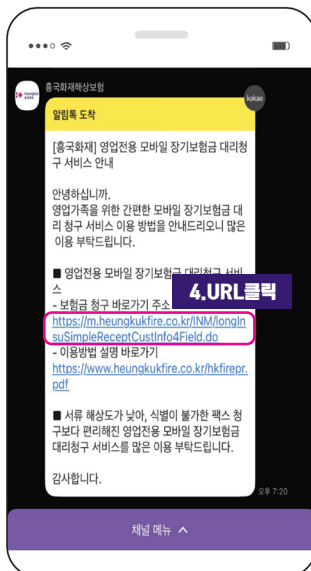
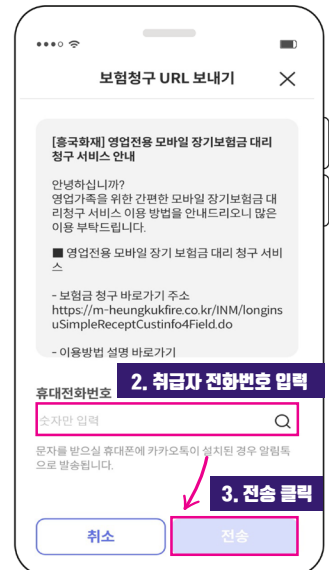
서울특별시 영등포구 버드나루2길 79층
보험금 청구서류 접수 담당자 앞

■ 보험금을 받으실 통장은 수익자 본인
(수익자 미지정 시 피보험자 본인) 명의의
통장이어야 합니다. 단, 수익자가 아닌 제3자가
수령 받으실 경우에는 위임서류가 필요합니다.

TIP

흥국화재 보상청구 팩스가 늦어질때

핸드폰 이용하여 간단하게 청구!



※ 계피동일시 전자서명 or 지문전자서명 선택가능

☒ **흥국화재 모바일 전자서명 조건 [계약자 연령 만 19세 이상]**

전자서명 업그레이드!
**피보
험자**

**전자서명
URL 발송일로부터
3영업일 이내 진행 가능**

계/피 상이 시
피보험자
전자서명 방법



이 카카오톡으로 알림톡 발송

홍익대학교알림톡

알림톡 도착

[홍익대학교] 피코방학! 피코방학한 전자서명 안내

교과번호의 계약 체결을 위해 피코방학! 장학생! 빠른
한 전자서명 진행을 안내드립니다.

- 상용명 : 주재영 (Good to go)
- 학과명 (2023.08.29)
- 수료번호: 19423
- 장학처 : 이원하
- 교과번호 : 이원하
- 교과명 : 224-4548
- 학사자료 : 2023-09-01 12:00

이 카카오톡으로 알림톡을 발송하기

이 카카오톡으로 알림톡을 발송하기

타이시 전자서명 시작

1

장학대학원 전자서명하기

※ 알림톡이 불가능한 경우 LMS로 자동 전환 발송
※ 알림톡이 불가능한 경우
: 홍익대학 알림톡 차선 시 카카오톡 앱 미설치 시

02 계약사항 확인 후 '진행하기'

계약사항 확인

계약자명

계약비율

보증금

☐ 필수수문 세팅이 필요합니다.

보증금입금확인(보증금에 가입하신지, 보증금입금확인) (보증금입금확인) (보증금입금확인)

확인 후 체크

※ URL은 발송일 포함 3영업일 이내 사용 가능
 ※ 수문은 일일 5영업일까지만 지급 가능

타치 후 본인인증 시작

- 전자서명용 당일 23시59분까지
- 본인인증용 당일 23시59분까지
- 계약금과 계약비율 반영
- 당일 23시59분까지

전자서명 진행하기

03 본인 인증 ▶ 청약서 보기

Heungkuk
Fire & Marine Insurance

모바일 전자서명

고객정보 확인

본인인증 수단

아래 본인인증 수단 중 하나를 선택하십시오

휴대폰 인증

카카오 인증

휴대폰 인증을 위한 개인(신용)정보 동의(필수)

1 전자서명의

전자서명의 체크

개인정보이용 동의

고유서명발급초지리 동의

2 전자서명 진행하기

3 전자서명 진행하기 -자문 전자서명-등의체크 화면 이동

자문전자서명

[illegible]

06 지문 촬영 완료 후 '확인'

손가락 이미지 확인 중 취소

손가락 이미지 확인 중

1 2 3 4 5

완전 감지

[한번에 성공하는 법]

- ① 4개 손가락을 모으기
- ② 상단 숫자 001 되도록 지문 맞추기
- ③ 카메라와 손의 거리는 10cm
- ④ 손가락/손바닥을 살짝 구부리기

3회 자동 촬영

1 2

시작 (반복적으로)

확인

손가락 선택



흥국화재 소비자보호



소비자보호

★ 금소법 제 19조 설명의무★

상품설명은 반드시 만나서 하셔야 합니다!

고객을 만나지 않고 **전화로만** 설명하고 계약하셨다고요?

전자청약 **본인서명만** 받으면 문제없다고 알고 계셨다고요?

팀장님! 계약체결시 만나서 설명은 필수입니다!

반드시 **1회 이상** 고객을 **직접 만나서** 설명의무를 이행하여야 합니다.



★ 금소법 감독규정 제 22조 ★

금융상품판매대리·중개업자의 금지행위

★ 금소법 감독규정 제22조 ★

7. 보장성 상품을 취급하는 금융상품대리·중개업자가
일반 금융 소비자와 만나지 않고 법 제19조에 따른 설명을 하는 행위

📌 실제 민원사례!

민원제목 **만나지도 않고 계약하나요? 상품 설명 부실!**

민원내용 저는 경남에 거주하는데 서울에 사는 설계사분과 직접 만나지 않고 전화 통화로 상품 설명을 듣고 계약을 체결하였습니다. 그러다 뒤늦게 설계사가 금융소비자와 직접 만나지 않고 설명을 하면 금소법 위반이라는 것을 알게 되었습니다. **저는 담당 설계사를 한번도 만난 적이 없습니다. 제 보험계약을 무료로 해주시고 보험료를 환불해주세요!**

※ 설계사 모집경위서상 대면 설명의무를 이행하지 않은 것(금소법 위반사항)이 확인되어 품질보증환불 진행

흥국보장만세! 업계 최강 상품 라인업

상품				구분		가입연령	납입면제기능	주요 플랜 [연령]		
종합	상급케어 UP 건강보험 (26.04) <div>NEW</div>			1종	해약환급금지급형 (20년갱신형)		1형, 3형: 20~70세 2형: 20~65세	암진단(유사암제외) 뇌졸중진단 급성심근경색증진단	1형: 상급종합 일반심사플랜 2형: 상급종합 건강고지플랜 3형: 상급종합 3.10.5플랜	
				2종	해약환급금 미지급형 (20년갱신형)					
	The건강0550 (26.03) <div>HOT</div>			1종	해약환급금지급형		5 ~ 50	상해/질병 50%이상 후유, 암진단(유사암제외), 뇌혈관진단, 허혈성심질환진단, 양성뇌종양진단, 갑상선암수술, 순환계질환주요치료	<건강고지형> 무사고 계약전환 가능 일반고지형(5년내) 건강고지형(6~10년내)	
				2종	무해약 50%					
	The건강4565 (26.03)			1종	비갱신	해약환급금지급형 무해약 50%	45 ~ 65	암(유사암 제외), 상해·질병 80%이상후유, 뇌졸중진단, 급성심근경색진단, 말기간경화/만성폐질환/말기신부전증	<건강고지형> 무사고 계약전환 가능 일반고지형(5년내) 건강고지형(6~10년내)	
2종				갱신	20년	해약환급금지급형 해약환급금 미지급형				
					30년	해약환급금지급형 해약환급금 미지급형				
						더플러스 종합 (26.03)				1종
2종	30년 갱신									
3종	[무해약] 30년 갱신									
유병자	튼튼한 325 암만생각해도 간편종합 (26.03)			1종 (비갱신)	해약환급금지급형 무해약 50%		20~90	상해/질병 80%이상 후유, 암진단(유사암제외), 뇌졸중진단, 급성심근경색진단	자유형플랜	
				2종 (갱신)	10년갱신	해약환급금지급형				
					20년갱신	해약환급금지급형				
					30년갱신	무해약				
	고당지 3.10.5 (26.04) <div>HOT</div>			1종	비갱신	무해약 50% 해약환급금지급형	20~90	암진단(유사암제외), 뇌졸중진단, 급성심근경색진단, 상해/질병 80%이상 후유	고당지 하나라도 Zero 고당지 모두 Zero 하나라도 Zero(생활비 우대) 모두 Zero(생활비 우대)	
				2종	갱신	10년				해약환급금지급형
						20년				해약환급금지급형 해약환급금미지급형
						30년				해약환급금미지급형
	튼튼한 3N5 (26.04)	초경증 간편	3.10.5 3.6.5	1종 (비갱신)	해약환급금지급형 무해약 50%		연령 확대 20~90	상해/질병 80%이상 후유, 암진단(유사암제외), 뇌졸중진단, 급성심근경색진단	무사고 계약전환 가능 (3.0.5~3.5.5) 자유형플랜	
				2종 (갱신)	10년갱신	해약환급금지급형				
20년갱신		해약환급금지급형								
30년갱신		무해약								
치매간병	플러스간편치매간병 (26.01)			1종	1형	해약환급금지급형	20~80	장기요양(1~2등급), 상해/질병 80%이상 후유	자유형플랜	
				2종	3형	해약환급금지급형				
	123 치매 (26.01)	1종	일반심사	1형	해약환급금지급형	20~70	중증도치매발생(CDR2점 이상) * 납입면제 사유 발생 시 적립보험료 납입중지	일반심사형, 간편심사형 <간편심사형 기준 일일의무사항> · 1년내 경도이상인지장애 · 5년내 7대 질병(치매 등)및 상해 · 치매/경도 이상의 인지기능장애 · 알츠하이머·파킨슨병·외상성뇌손상 · 뇌졸중중(뇌출혈,뇌경색)·심근경색		
		2종	간편심사	2형	무해약 납입후 50% 해약환급금지급형					
1형	해약환급금지급형			무해약 납입후 50% 해약환급금지급형						
암	모두암 PLUS (26.01)			1종	1형				해약환급금지급형	0~75
				2종	2형	무해약 50%				
	2종	1형	20년 갱신	20~75						
		2형	30년 갱신							
자녀	뉴키즈 자녀 (26.04)			1종	해약환급금지급형		태아, 0~15세 30세, 40세	상해/질병 50%이상 후유, 암(유사암 제외), 뇌혈관질환, 허혈성심질환, 양성뇌종양, 중대한재생불량성빈혈	자유형플랜 태아형플랜 다둥이플랜	
				2종	무해약 50%					
				3종	납입후 표준환급률					
				4종	계약전환형					
운전자	The편한 운전자상해 (26.03)			연만기		만 18~75	자동차사고 부상등급 (1~7급) 교통상해 50%이상 후유	자유형 플랜 / The편한상해플랜 아주The편한플랜		
	SMILE 운전자종합 (26.03)			연만기		페이백 탑재 18~75	자동차사고 부상등급 (1~7급) 교통사고 50% 이상 후유	SMILE 기본플랜 [18~75세] SMILE 간편플랜 [18~75세] SMILE 상해플랜 [18~60세] 스마일운전자상해플랜(구)금지직업플랜		

* 본 자료는 판매자 교육용 자료로서, 고객에게 제시·교부의 목적으로 사용할 수 없으며, 보험안내자료(광고, 선전물 등)의 사용을 절대 금지합니다.

흥국화재해상보험주식회사_2026년 4월 전략영업본부(GA) 제작 * 자세한 내용은 반드시 약관을 확인하시기 바랍니다.