



2025년 10월

위드U
DREAM WITH U

상품이슈

내가고른 건강보험

- 암 **바로보장** 플랜

뉴-올케어 암종신·건강100 내가고른 통합보험

- **항암치료** 업셀링 플랜

713종신보험·건강100 내가고른 통합보험

- **장기요양 3등급 특집** 강점

당신곁에 치매간병보험

- **표적치매약물(레켐비)** 활용 업셀링 플랜

9월15일 신규특약

종합병원 암주요치료특약

- 최대 종신보장
- 연간 최대 3회 보장
(암수술, 항암약물치료, 항암방사선치료각각 연간1회한)
- 기타피부암, 갑상선암, 제자리암, 경계성종양 보장
(종합병원 유사암 주요치료특약에 한함)

표적치매약물허가치료비특약

- 알츠하이머병 치료제 (레켐비)
 - CDR 0.5점 보장가능
 - 최대 1천만원 보장가능
- ※ 세부내용 4p, 16p 참고

※ 당사 및 보험판매대리·중개업자는 해당상품에 대해 충분히 설명할 의무가 있으므로, 보험계약 청약시 보험상품명, 보험기간, 보험료, 보험료 납입기간, 피보험자 인적사항 등을 반드시 확인하시고 보험상품 내용을 설명하시기 바랍니다.

※ 본 자료의 상품은 보장성보험이며, 은행의 예/적금과는 다른 상품으로, 저축(적금) 목적에는 적합하지 않습니다.

※ 본 교육 자료는 전체 합본 형태를 전제로 동일 또는 유사한 내용을 대표 사례에서 설명하고 나머지 부분에서는 생략하고 있으나 대표 사례의 설명 부분을 참고하시기 바랍니다. 그리고 교육자료를 일부 발췌하여 활용하는 것을 금지합니다.

※ 본 자료는 많은 내용이 생략된 교육용 자료이므로, 보험금 지급기준 및 제한사항 등 자세한 내용은 반드시 상품설명서 또는 해당 보험약관을 참고하시기 바랍니다.

DB생명 상품 Line-Up

25년 10월 판매 중 상품

구분	상품명	성별	가입가능 나이(세)		특징	바로가기	
			최저	최고			
종신 / 정기	<div>헬스케어</div> <div>백년친구 뉴-알차고 행복한 Plus 종신보험 (해약환급금 일부지급형)(2504)</div>	남 여	만15	73	<div>- 체증형 선택시 5년 이후 사망보험금 매년 10%씩 5년간 체증</div> <div>- 금리연동형 종신 전환 제도 (납입완료 이후 가능)</div> <div>- 유병자 간편심사(3.2.5)로 가입 (간편심사형에 한함)</div> <div>헬스케어 서비스(☎ 1670-6162)</div> <div>- 가입금액 5천만원 이상</div> <div>- 10년 제공</div>		
	경영인 정기보험 (해약환급금 일부지급형)(2501)	남	25	70	<div>- 금리연동형 종신보험으로 전환 가능!</div> <div>- 10% 체증형 / 5% 체증형 선택가능</div> <div>- 약관대출 (조건충족시)로 유동자금 확보 가능</div> <div>- 유병자 간편심사(3.2.5)로 가입 (간편심사형에 한함)</div>		
		여	30				
		간편한 경영인 정기보험 (해약환급금 일부지급형)(2501)	남				25
			여				28
	<div>헬스케어</div> <div>백년친구 700 종신보험 (해약환급금 일부지급형Ⅳ)(2507)</div>	남	만15	55	<div>- 사망보험금 체증을 통한 고액의 보장자산 준비</div> <div>- 7년 (보험료 84회 납입)시점 주계약 기납입보험료 100% 확정 종신보험</div> <div>- 10년시점 & 20년시점 장기유지보너스 지급 (700종신보험에 한함)</div> <div>헬스케어 서비스(☎ 1670-6162)</div> <div>- 가입금액 2천만원 이상</div> <div>- 10년 제공</div>		
		여		60			
		<div>헬스케어</div> <div>백년친구 700 골드 종신보험 (해약환급금 일부지급형Ⅳ)(2507)</div>		남			70
여							
건강 종신	<div>헬스케어</div> <div>백년친구 713종신보험 (해약환급금 일부지급형Ⅲ)(2504)</div>	남 여	만15	70	<div>- 사망 또는 장기요양상태 (1~3등급) 판정시, (최초회한) 체증된 사망보험금 또는 진단자금 100% 지급!</div> <div>- 7년시점 환급률 100% (나이, 성별 무관)</div> <div>- 보험료환급특약 탑재 장기요양상태 (1~3등급) 판정시 주계약 및 환급특약의 기납입보험료 환급</div> <div>헬스케어 서비스(☎ 02-3449-3523)</div> <div>- 치매케어서비스부터 LTC 관련 헬스케어까지 제공</div> <div>- 가입금액 2천만원 이상</div> <div>- 15년 제공</div>	<div>CLICK</div>	
	뉴-올케어 암종신보험 (해약환급금 일부지급형)(2504)	남	만15	59	<div>- 사망 시 사망보험금, 암진단 시 암진단자금(최초회한) 지급! (단, 1년미만 유방암 진단시 50%지급)</div> <div>- 환급률 경쟁력 Up, 환급률 120% (20년납, 완납시점)</div> <div>- 보험료환급특약(주계약 1배형, 2배형) 탑재</div>	<div>CLICK</div>	
		여		67			
	간편한(325) 뉴-올케어 암종신보험 (해약환급금 일부지급형)(2504)	남		55			
		여		64			
	뉴-암종신보험 (2504)	남	만15	64	<div>- 사망/암진단자금(최초 회한) 동시보장되는 암보장 특화 종신보험</div> <div>- 해약환급금 일부지급형으로 보험료 경쟁력 Up!</div> <div>- 유병자도 325 간편심사로 가입가능 (간편심사형에 한함)</div> <div>- 대장점막내암 일반암화로 동일금액 보장</div>		
		여		65			
		간편한(325) 뉴-암종신보험 (2504)		남			59
여				68			

※ 상기 가입가능 나이는 '최저~최대'를 표기하였습니다. 납기 등에 따라 가입가능 나이는 다르므로 자세한 내용은 상품설명서를 참고바랍니다..

※ 상기 상품은 모두 무배당 상품입니다.

※ 일반사망보험금의 경우 고의적사고 및 2년내 자살의 경우 지급을 제한합니다.

DB생명 상품 Line-Up

25년 10월 판매 중 상품

구분	상품명	성별	가입가능 나이(세)		특징	바로가기
			최저	최고		
건강	헬스케어 건강100 내가고른 통합보험 (2505)	남 여	만 15	75	- 「무사고 만기연장 요건」 충족시 추가비용 없이 85세 → 100세만기로 연장 *85세 이전 4대질병 미진단(암(기타피부암 및 갑상선암 제외), 뇌졸중, 급성심근경색증, 장기요양 판정(1~2등급)) - 무사고 만기연장형 가입시 일반형(100세만기)보다 저렴한 보험료로 가입가능 - 암뇌심진단, 주요치료비와 간병인, 장기요양까지 포함하는 통합(건강+간병)보험 - 당사 최초 간병인 365일 탑재 - 일반심사, 간편심사(3. 5. 5) 선택가능	
	헬스케어 간편한(355) 건강100 내가고른 통합보험 (2505)			85		
	헬스케어 실속N 6대질병 건강보험 (2504)	남 여	만 15	70	- 1개 상품으로 6대질병 N번 보장! - 6대 질병 ① 암(유사암 제외) ② 뇌혈관질환 ③ 허혈성심장질환 ④ 만성관질환(중기이상) ⑤ 만성폐질환(중기이상) ⑥ 만성신부전증(중기이상) - 주계약 일반사망, N번받는 특약 의무부가 특약 구성 - 실속있는 보험료 [특약보장 횟수(N회)] 선택가능 - 일반심사, 간편심사(3.3.5) 선택 가능	
	헬스케어 간편한(335) 실속N 6대질병 건강보험 (2504)			80		
	헬스케어 실속N 7대질병 건강보험 (2504)	남 여	만 15	70	- 1개 상품으로 7대질병 N번 보장! - 7대 질병 ① 암(유사암 제외) ② 뇌혈관질환 ③ 허혈성심장질환 ④ 만성관질환(중기이상) ⑤ 만성폐질환(중기이상) ⑥ 만성신부전증(중기이상) ⑦ 중등도이상 치매상태 - 주계약 일반사망, N번받는 특약 의무부가 특약 구성 - 실속있는 보험료 [특약보장 횟수(N회)] 선택가능 - 일반심사, 간편심사(3.3.5) 선택 가능	
	헬스케어 간편한(335) 실속N 7대질병 건강보험 (2504)			80		
	헬스케어 백년친구 New 내가고른 건강보험 (2504)	남 여	만 15	70	- 내가 원하는 & 필요한 보장을 내가 고르는 보험! - 생보와 손보의 장점을 골고루 담은 보장경쟁력, 가격경쟁력! - 고객에 따른 맞춤 플랜 (해약환급금미지급형/표준형, 갱신형 선택)	
	헬스케어 백년친구 New 내가고른 건강보험 (갱신형) (2404)					
	헬스케어 백년친구 New 간편N 내가고른건강보험 (2504)	남 여	만 15	80	- 305부터 355 간편심사까지 가입가능 - 가입하고 무사고 1년이 지나면 보험료 DOWN (최대 355로 전환가능) - 대장점막내암 일반암화로 동일금액 보장 - 암, 뇌, 심 진단특약 바로보장형: 면책 無, 감액 無 (355限)	
	헬스케어 백년친구 간편한(335)내가고른 건강보험 (갱신형) (2504)	남 여		81		
	헬스케어 백년친구 간편한(335)내가고른 건강보험 (갱신형) (2504)	남 여	만 15	85	- 유병자 간편심사(3.3.5)로 가입 - 10년, 20년 갱신 선택가능 - 암주요치료비보장특약 탑재 - 통합 뇌/심 진단특약 탑재	
	헬스케어 백년친구 당신곁에 치매간병보험 (2504)	남 여	20	75	- 장기요양 (1~5등급) 재가/시설입소급여 특약 보험기간 보장 - 장기요양 (1~2등급) 재가/시설입소급여 특약 최대 종신 보장 - 치매보장 개시일 이후 치매진단 (CDR점수) 후 90일 관찰기간 삭제 - 계약자적립액 지급형 (기본형), 미지급형 (실속형) 선택가능 - 해약환급금 미지급형, 해약환급금 일부지급형, 표준형 선택가능	

• 헬스케어 서비스 (☎ 1670-6162) - 월 보험료 7만원 이상 (치매보험 6만원 이상) / 10년 제공

※ 상기 가입가능 나이는 '최저~최대'를 표기하였습니다. 납기 등에 따라 가입가능 나이는 다르므로 자세한 내용은 상품설명서를 참고바랍니다.

※ 상기 상품은 모두 무배당 상품입니다.

※ 일반사망보험금의 경우 고의적사고 및 2년 이내 자살의 경우 지급을 제한합니다.

내가고른 건강보험

New 내가고른 건강보험(2504)

New 간편N 내가고른 건강보험(2504)

9/15
출시

新특약

종합병원 암(특정유사암 제외) **주요치료특약**(치료항목별 연간 1회한)
종합병원 유사암 주요치료특약(치료항목별 연간 1회한)



핵심포인트

보장횟수

연간 최대 3회
(치료별 연간 1회)

(암수술, 항암약물치료, 항암방사선치료)

보장기간

최대 종신보장

유사암 보장범위

기타피부암, 갑상선암
+
제자리암, 경계성종양

남자 40세 월보험료 3만원대!(일반심사형 기준)

연간 최대 3천만원 & 최대 종신보장

특약 보험료 예시

【기준】해약환급금 미지급형, 종신, 20년납 / 단위:원

구분 (단위 : 원)		종합병원 암(특정유사암제외) 주요치료특약		종합병원 유사암 주요치료특약	
		1천만원		2백만원	
		남	여	남	여
일반심사형	30세	24,340	25,510	564	1,402
	40세	32,980	32,650	630	1,422
	50세	44,780	33,660	678	1,190
355 간편심사형	30세	29,840	32,790	704	1,790
	40세	40,440	41,760	778	1,798
	50세	55,110	42,400	834	1,492

※ 해당상품의 최저가입 월 보험료는 30,000원입니다

※ 보험료는 가입나이, 성별, 보험기간, 납입기간 등에 따라 달라질 수 있습니다.

※ 보험료, 해약환급금 예시는 8p를 참고하시기 바랍니다.

※ 종합병원 암 주요치료관련 상세내용은 약관 참고하여 주시기 바랍니다.

내가고른 건강보험

New 내가고른 건강보험(2504), New 내가고른 건강보험(갱신형)(2404)

New 간편N 내가고른 건강보험(2504), 간편한(335) 내가고른 건강보험(갱신형)(2504)



新특약 중입자방사선치료 플랜

중입자 방사선치료 “딱” 맞춤

해외 중입자방사선치료시 1억 5천만원 보장가능

항암방사선치료특약

7천만원

[일반심사형에 한함]

+

항암중입자방사선치료보장특약

8천만원

[일반심사형에 한함]

헬스케어 서비스 제공

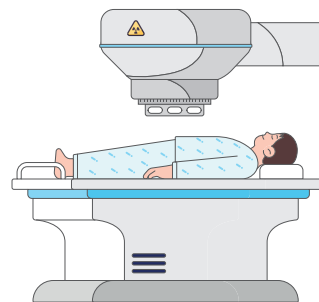
항암중입자방사선 치료 케어서비스 예시

**국내에서
치료시**

- 숙박 지원 (1박, 서울)
- 차량 에스코트 (전국)

**일본에서
치료시**

- 중입자선 암치료 중개
- 항공, 숙박 예약 등 컨시어지 서비스 제공



※ 월보험료 7만원 이상 가입시, 계약일 30일이후부터 10년까지 제공
※ 제공서비스에 따라 가족 또는 피보험자에 한하여 제공되며 자세한 내용은 헬스케어 안내장 참고

보험료 예시

【 기준 】 일반심사형, 해약환급금 미지급형, 주계약 1백만원, 항암방사선치료특약 7천만원, 항암중입자방사선치료보장특약 8천만원, 종신 20년납 / 단위 : 원

구분	20세	30세	40세
남	18,840	25,190	33,560
여	23,580	31,090	37,840

※ 해당상품의 최저가입 월 보험료는 30,000원입니다.
※ 보험료는 가입나이, 성별, 보험기간, 납입기간 등에 따라 달라질 수 있습니다.
※ 보험료, 해약환급금 예시는 8p를 참고하시기 바랍니다.
※ 중입자치료에 대한 상세사항은 19p를 참고하여 주시기 바랍니다.

내가고른 건강보험

New 내가고른 건강보험(2504), New 내가고른 건강보험(갱신형)(2404),
New 간편N 내가고른 건강보험(2504), 간편한(335) 내가고른 건강보험(갱신형)(2504)

질병장애 플랜

질병장애 분류표

치매

- 약간의 치매 : CDR척도 2점 ▶ **40%**
- 뚜렷한 치매 : CDR척도 3점 ▶ **60%**
- 심한 치매 : CDR척도 4점 ▶ **80%**
- 극심한 치매 : CDR척도 5점 ▶ **100%**

폐암

- 폐 한쪽을 잃었을 때 ▶ **20%**

위암

- 위 전절제술 ▶ **50%**

대장암

- 대장 전절제술 ▶ **50%**
- 인공항문 설치 ▶ **20%**

췌장암

- 췌장 전절제술 ▶ **50%**

난소암

- 양쪽 난소 잃었을 때 ▶ **50%**

당뇨합병증

- 당뇨합병증 ▶ **40%**
- 한쪽 눈 실명 ▶ **60%**
- 손가락 모두 잃음 ▶ **80%**
- 손가락 모두 잃음 ▶ **100%**

눈

- 교정시력 0.02이하 ▶ **35%**

귀

- 한 귀의 청력 약간장 ▶ **5%**

코

- 코의 기능을 완전히 상실 ▶ **15%**

치아

- 영구치 결손 5개 ▶ **5%**
- 영구치 결손 7개 ▶ **10%**
- 영구치 결손 14개 ▶ **20%**

척추

- 약간의 기형 (척추 휨) : **15%**
- 뚜렷한 기형 : **30%**
- 약간 추간판탈출증(디스크) : **5%**
- 뚜렷한 추간판탈출증(디스크) : **10%**

장기이식

- 심장, 폐, 신장, 간이식 ▶ **75%**
- 방광기능 완전 상실 ▶ **75%**

다리관절

- 인공관절 / 인공골두 삽입
▶ **한쪽 20%, 양쪽 40%**

당사/타사
합산 無

60세까지 최대
4천만원

단, 315~355 간편심사형의 경우 최대 3천만원, 305 간편심사의 경우 최대 1천만원

40세 보험료 예시

【 기준 】 40세, 해약환급금 미지급형, 종신(갱신형의 경우 20년만기 전기납), 20년납 / 단위 : 원

구분	일반심사형					간편심사형				
	가입금액	비갱신		갱신		가입금액	비갱신(315간편)		갱신(335간편)	
		남	여	남	여		남	여	남	여
주계약	100만원	1,870	1,650	28	12	100만원	2,480	2,110	28	12
질병장애특약	4,000만원	34,360	27,160	2,040	2,840	3,000만원	31,980	38,700	2,340	3,360
합계 보험료	-	36,230	28,810	2,068	2,852	-	34,460	40,810	2,368	3,372

※ 해당 상품의 최저가입 월 보험료는 비갱신형 30,000원 / 갱신형 10,000원입니다.

※ 보험료는 가입나이, 성별, 보험기간, 납입기간 등에 따라 달라질 수 있습니다.

※ 보험료와 해약환급금 예시는 8p를 참고하시기 바랍니다.

내가고른 건강보험

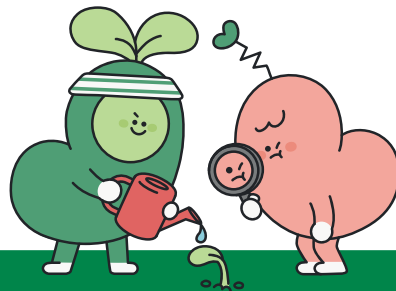
New 내가고른 건강보험(2504)

New 간편N 내가고른 건강보험(2504)



건강검진 시즌이 왔다!

암(癌) 바로 보장 플랜



3無

면책 감액 연계

바로 보장

면책 無
감액 無
연계 無

암 진단시 최대 5천만원 보장

가입 후 바로

암(유사암제외) 진단특약(바로보장형) 5천만원 가입시
※ 간편심사형 최대 3천만원 가입가능

유사암 진단시 최대 1천만원 보장

가입 후 바로

유사암진단특약(바로보장형) 1천만원 가입시
※ 간편심사형 최대 6백만원 가입가능

보험료 예시

【 기준 】 해약환급금 미지급형, 주계약 1백만원, 암(유사암제외)진단특약(바로보장형) 3천만원, 유사암진단특약(바로보장형) 6백만원, 종신, 20년납 / 단위:원

구분	일반심사형			355 간편심사형		
	40세	50세	60세	40세	50세	60세
남	40,642	55,452	77,616	47,188	64,950	92,122
여	36,744	40,476	43,286	45,200	49,668	52,254

※ 보험료는 가입나이, 성별, 보험기간, 납입기간 등에 따라 달라질 수 있습니다.
※ 보험료와 해약환급금 예시는 8p를 참고하시기 바랍니다.

내가고른 건강보험

New 내가고른 건강보험(2504)

New 간편N 내가고른 건강보험(2504)

Q 목차이동

보험료 예시

【보험가입금액 기준】 주계약 1백만원, 항암방사선치료특약 4천만원, 항암 중입자방사선치료보장특약 5천만원, 종합병원 암(특정유사암제외) 주요치료비특약 3천만원, 종합병원 유사암 주요치료비특약 6백만원, 암(유사암제외)진단특약(바로보장형) 3천만원, 유사암진단특약(바로보장형) 6백만원, 질병장해특약 3천만원, 종신, 20년납 / 단위 : 원

구분			보험료 일계	주계약	항암방사선		암주요치료		바로보장		질병장해특약	
					항암 방사선치료특약	항암 중입자방사선 치료보장특약	종합병원 암(특정유사암제외) 주요치료비특약	종합병원 유사암 주요치료비특약	암(유사암제외) 진단특약 (바로보장형)	유사암진단특약 (바로보장형)		
일반심사형	해약환급금 미지급형	남	30세	137,240	1,490	11,440	2,300	73,020	1,692	26,970	1,578	18,750
			40세	185,612	1,870	15,320	3,050	98,940	1,890	36,990	1,782	25,770
			50세	252,236	2,430	20,240	4,050	134,340	2,034	51,120	1,902	36,120
		여	30세	142,552	1,330	15,680	1,450	76,530	4,206	24,690	3,666	15,000
			40세	180,160	1,650	19,080	1,750	97,950	4,266	31,500	3,594	20,370
			50세	195,346	2,100	20,600	1,850	100,980	3,570	35,280	3,096	27,870
	표준형	남	30세	168,428	1,820	13,840	2,750	88,800	1,950	32,880	1,818	24,570
			40세	221,298	2,260	17,920	3,550	116,910	2,112	43,560	1,986	33,000
			50세	291,296	2,880	22,720	4,600	153,870	2,256	57,930	2,070	44,970
		여	30세	165,390	1,640	18,040	1,650	87,840	4,626	28,560	3,984	19,050
			40세	199,030	2,020	20,960	1,900	105,900	4,470	34,740	3,750	25,290
50세	207,604	2,530	21,960	1,950	103,170	3,666	37,620	3,198	33,510			
3.5.5 간편심사형	해약환급금 미지급형	남	30세	161,644	1,620	13,320	2,650	89,520	2,112	31,080	2,022	19,320
			40세	218,682	2,050	17,800	3,550	121,320	2,334	42,870	2,268	26,490
			50세	298,092	2,670	23,480	4,750	165,330	2,502	59,880	2,400	37,080
		여	30세	178,868	1,440	19,280	1,800	98,370	5,370	30,150	4,788	17,670
			40세	225,464	1,790	23,440	2,150	125,280	5,394	38,730	4,680	24,000
			50세	241,594	2,280	25,160	2,300	127,200	4,476	43,380	4,008	32,790
	표준형	남	30세	196,932	1,980	16,000	3,200	108,330	2,442	37,770	2,310	24,900
			40세	259,034	2,470	20,640	4,150	142,950	2,616	50,280	2,508	33,420
			50세	342,276	3,150	26,120	5,350	189,330	2,790	67,440	2,586	45,510
		여	30세	207,266	1,770	22,120	2,050	113,070	5,946	34,860	5,190	22,260
			40세	249,160	2,180	25,600	2,350	136,290	5,724	42,630	4,866	29,520
			50세	256,968	2,730	26,640	2,400	131,310	4,662	46,050	4,116	39,060

해약환급금 및 환급률 예시

【기준】 상기 기준 동일, 남자, 40세 / 단위 : 만원, %

구분	일반심사형						간편심사형 3.5.5					
	해약환급금 미지급형			표준형			해약환급금 미지급형			표준형		
	납입보험료	해약환급금	환급률	납입보험료	해약환급금	환급률	납입보험료	해약환급금	환급률	납입보험료	해약환급금	환급률
1년	222	-	-	265	-	-	262	-	-	310	-	-
2년	445	-	-	531	165	31.3	524	-	-	621	190	30.7
3년	668	-	-	796	378	47.5	787	-	-	932	436	46.8
5년	1,113	-	-	1,327	815	61.4	1,312	-	-	1,554	938	60.4
10년	2,227	-	-	2,655	1,863	70.2	2,624	-	-	3,108	2,138	68.8
15년	3,341	-	-	3,983	2,925	73.5	3,936	-	-	4,662	3,344	71.7
19년	4,231	-	-	5,045	3,816	75.6	4,985	-	-	5,905	4,348	73.6
20년	4,454	2,021	45.4	5,311	4,043	76.1	5,248	2,302	43.9	6,216	4,604	74.1
30년	4,454	2,180	49.0	5,311	4,361	82.1	5,248	2,437	46.4	6,216	4,875	78.4
40년	4,454	2,037	45.7	5,311	4,074	76.7	5,248	2,197	41.9	6,216	4,394	70.7
50년	4,454	1,885	42.3	5,311	3,771	71.0	5,248	1,960	37.4	6,216	3,921	63.1
60년	4,454	2,045	45.9	5,311	4,091	77.0	5,248	2,139	40.8	6,216	4,278	68.8

※ 보험료는 가입나이, 성별, 보험기간, 납입기간 등에 따라 달라질 수 있습니다.

※ 상기 예시는 가입가능나이와 다르므로 자세한 내용은 상품설명서를 참고바랍니다.

※ 보험계약을 중도에 해지할 경우 해약환급금은 납입한 보험료에서 경과된 기간의 위험보험료, 계약채결비용 및 계약관리비용(해약공제금액 포함) 등이 차감되므로 납입보험료보다 적거나 없을 수도 있습니다.

※ 중도에 해지시 당월 보장을 위해 공제한 위험보험료 중 해지시까지 보장하고 남은 금액을 보험료 및 해약환급금 산출방법서에 따라 일할 계산하여 해약환급금과 별도로 지급하여 드립니다.

※ 해약환급금 미지급형 상품은 만기까지 우지시 표준형보다 낮은 보험료로 동일한 보장을 받을 수 있으나, 납입기간 이내 중도에 해지시 해약환급금이 없습니다.

※ 본 상품은 순수보장형 상품으로 만기시 만기환급금이 없습니다.

뉴-올케어 암종신보험

뉴-올케어 암종신보험(해약환급금 일부지급형)(2504)

간편한(325) 뉴-올케어 암종신보험(해약환급금 일부지급형)(2504)

암 시기별 맞춤 필요자금

1. 암 주요치료비 + 전이암진단금

① 초기집중치료자금

암 치료 스케줄은
초기에 집중
대부분 1년내 치료 종료

암 치료비 항목별 비중



항암치료 58.9%
입원/약제 6.5%
수술 16.2%
기타 14%

(출처 : 건강보험심사평가원)

[특약형태]

암 주요 치료비(10년이하)

② 생활자금

암환자 사회 복귀
비율 30% 치료 종료 후
생활자금 필요



(출처 : 국가 암 등록 통계 2023)

[주계약 형태]

진단자금

③ 추가치료자금

전이암 발생자 중
82.1%가 첫 번째 암
발병 후 5년 이내 발병



(출처 : 세브란스병원 연세암센터)

[특약형태]

전이암 진단비

특약 보험료 예시

【기준】일반심사형, 40세 남자, 20년납, 월납, 해약환급금 미지급형 / 단위 : 원

구분	가입금액	①뉴-올케어 암종신보험	②내가고른 건강보험	③건강100 내가고른 통합보험
		종신만기		100세만기
①암(기타피부암 및 갑상선암제외) 주요치료특약 ②암(특정유사암제외) 주요치료특약 ③암(유사암제외) 주요치료특약	2,000만	42,020	41,320	41,240
기타피부암 및 갑상선암주요치료특약	400만	900	900	912
전이암 진단특약(림프절전이암)	3,000만	7,740	7,530	7,770
전이암 진단특약(특정전이암)	3,000만	17,040	16,560	17,070

※ 보험료는 가입나이, 성별, 보험기간, 납입기간 등에 따라 달라질 수 있습니다.

※ 보험료와 해약환급금 예시는 11p를 참고하시기 바랍니다.

뉴-올케어 암종신보험

뉴-올케어 암종신보험(해약환급금 일부지급형)(2504)
간편한(325) 뉴-올케어 암종신보험(해약환급금 일부지급형)(2504)

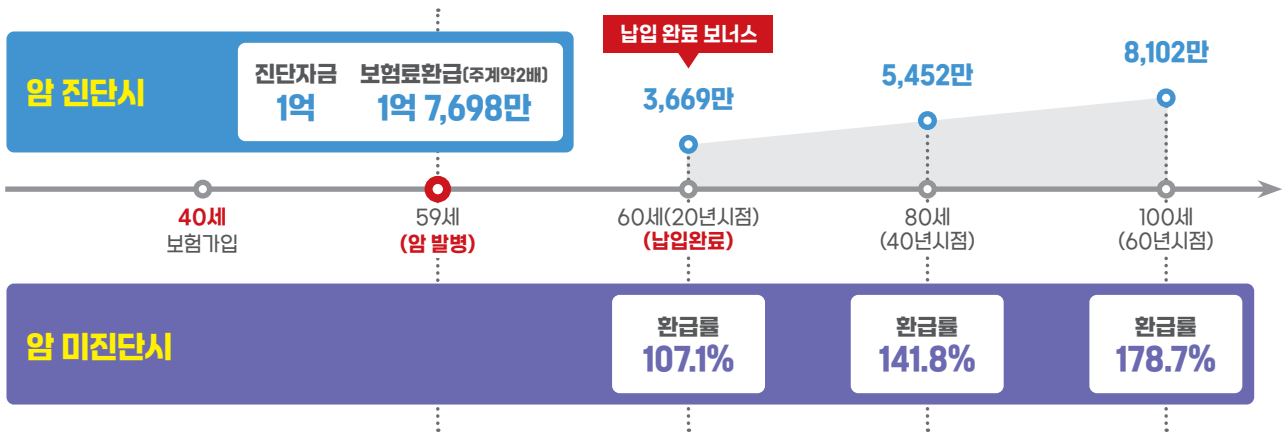
암 시기별 맞춤 필요자금

2. 암 진단자금

① 초기집중치료자금	② 생활자금	③ 추가치료자금
암 치료 스케줄은 초기에 집중 대부분 1년내 치료 종료	암환자 사회 복귀 비율 30% 치료 종료 후 생활자금 필요	전이암 발생자 중 82.1%가 첫 번째 암 발병 후 5년 이내 발병
특약형 암 주요 치료비(10년이하)	주계약 형태 진단자금	특약형태 전이암 진단비

암 종신 포인트!

[기준] 남자 40세, 그 외 아래 보험료 예시와 동일



보험료 예시

[기준] 일반심사형, 해약환급금 일부지급형, 주계약 1억원, 보험료환급금특약(주계약2배보장), 20년납, 월납 / 단위 : 원

구분	20세	30세	40세	50세
남자	261,050	317,172	410,227	599,015
여자	253,255	317,644	392,990	475,297

※ 보험료는 가입나이, 성별, 보험기간, 납입기간 등에 따라 달라질 수 있습니다.
※ 보험료와 해약환급금 예시는 11p를 참고하시기 바랍니다.

뉴-올케어 암종신보험

뉴-올케어 암종신보험(해약환급금 일부지급형)(2504)
간편한(325) 뉴-올케어 암종신보험(해약환급금 일부지급형)(2504)

Q 목차이동

보험료 예시

【 기준 】 주 계약 1천만원, 보험료환급특약 I (주 계약 2배보장), 월납 / 단위 : 원

구분		나이	10년납		15년납		20년납	
			해약환급금 일부지급형	표준형(비교예시)	해약환급금 일부지급형	표준형(비교예시)	해약환급금 일부지급형	표준형(비교예시)
일반 심사	남	30세	53,359	55,425	38,861	40,314	31,717	33,026
		40세	64,979	67,700	48,505	50,611	41,023	43,308
		50세	82,898	86,569	65,770	69,465	59,902	65,190
	여	30세	51,472	53,530	38,234	39,665	31,764	33,169
		40세	62,796	65,280	47,133	49,089	39,299	41,179
		50세	73,484	76,516	55,658	58,059	47,530	50,099
간편 심사	남	30세	58,587	60,988	42,921	44,653	35,257	36,928
		40세	71,942	75,078	54,568	57,147	47,070	50,145
		50세	93,772	98,122	76,890	81,621	72,095	79,547
	여	30세	57,287	59,521	42,906	44,715	36,230	37,948
		40세	70,585	73,467	53,868	56,409	45,636	48,208
		50세	83,072	86,478	63,779	66,721	54,896	58,039

※ 상기 보험료는 가입금액, 가입나이, 성별 등에 따라 변경될 수 있습니다.

해약환급금 및 환급률 예시

【 기준 】 40세 남자, 20년납, 그 외 상기예시와 동일 / 단위 : 만원, %

경과 기간	뉴-올케어 암종신보험						간편한(325) 뉴-올케어 암종신보험					
	해약환급금 미지급형			표준형(비교예시)			해약환급금 미지급형			표준형(비교예시)		
	납입보험료	해약환급금	환급률	납입보험료	해약환급금	환급률	납입보험료	해약환급금	환급률	납입보험료	해약환급금	환급률
1년	49	-	-	52	4	8.5	56	-	-	60	7	11.0
2년	98	15	15.4	104	39	37.6	113	17	15.0	120	47	39.0
3년	148	33	22.4	156	79	50.9	169	36	21.4	181	92	51.0
4년	197	51	26.1	208	120	57.8	226	56	24.7	241	138	57.2
5년	246	70	28.5	260	162	62.3	282	76	26.9	301	184	61.2
10년	492	162	32.9	520	363	69.8	565	174	30.8	602	406	67.5
15년	738	249	33.7	780	538	69.0	847	267	31.5	903	592	65.6
19년	935	324	34.6	987	661	66.9	1,073	347	32.4	1,143	714	62.4
20년	985	1,054	107.1	1,039	1,089	104.7	1,130	1,166	103.3	1,203	1,207	100.3
40년	985	1,396	141.8	1,039	1,447	139.2	1,130	1,528	135.3	1,203	1,588	132.0
60년	985	1,759	178.7	1,039	1,835	176.6	1,130	1,916	169.6	1,203	2,005	166.6

※ 표준형의 경우 해약환급금 일부지급형과의 비교를 위한 예시이므로 가입할 수 없습니다.

※ 보험 계약을 종료해지할 경우 해약환급금은 납입한 보험료에서 경과된 기간의 위험보험료, 계약체결비용 및 계약관리비용(해지공제금액 포함) 등이 차감된 후 납입보험료보다 적거나 없을 수도 있습니다.

※ 종도해지시 당월 보장을 위해 공제한 위험보험료 중 해지시까지 보장하고 남은 금액을 보험료 및 책임준비금 산출방법서에 따라 일할 계산하여 해약환급금과 별도로 지급하여 드립니다.

※ 해약환급금 유의사항

① 해약환급금 일부지급형은 보험료 납입기간 중 계약이 해지될 경우, 표준형 해약환급금 보다 적은 해약환급금을 지급하는 대신 표준형보다 낮은 보험료로 가입할 수 있도록 한 상품입니다.

보험료 납입기간 중 계약해지시 해약환급금은 표준형 해약환급금의 50%에 해당하는 해약환급금을 지급하며, 보험료 납입기간이 완료된 이후 계약이 해지되는 경우에는

표준형의 해약환급금과 동일한 금액을 지급합니다.

② 해약환급금을 계산할 때 기준이 되는 표준형의 해약환급금은 산출방법서에서 정한 방법에서 산출된 금액으로 해지율을 적용하지 않고 계산합니다.

③ 다만, 보험료 납입기간이 완료된 이후 납입완료보너스 적립서비스가 제공된 경우 해약환급금 일부지급형과 표준형의 해약환급금은 상이할 수 있습니다.

④ 회사는 계약체결시 해약환급금 일부지급형과 표준형의 보험료 및 해약환급금(환급률 포함) 수준을 비교 안내하여 드립니다.

※ 해약환급금 일부지급형 상품은 만기까지 유지시 표준형보다 낮은 보험료로 동일한 보장을 받을 수 있으나, 납입기간 이내 종도해지시 해약환급금이 표준형보다 적습니다.

※ 보다 자세한 사항은 반드시 약관을 참조하시기 바랍니다.

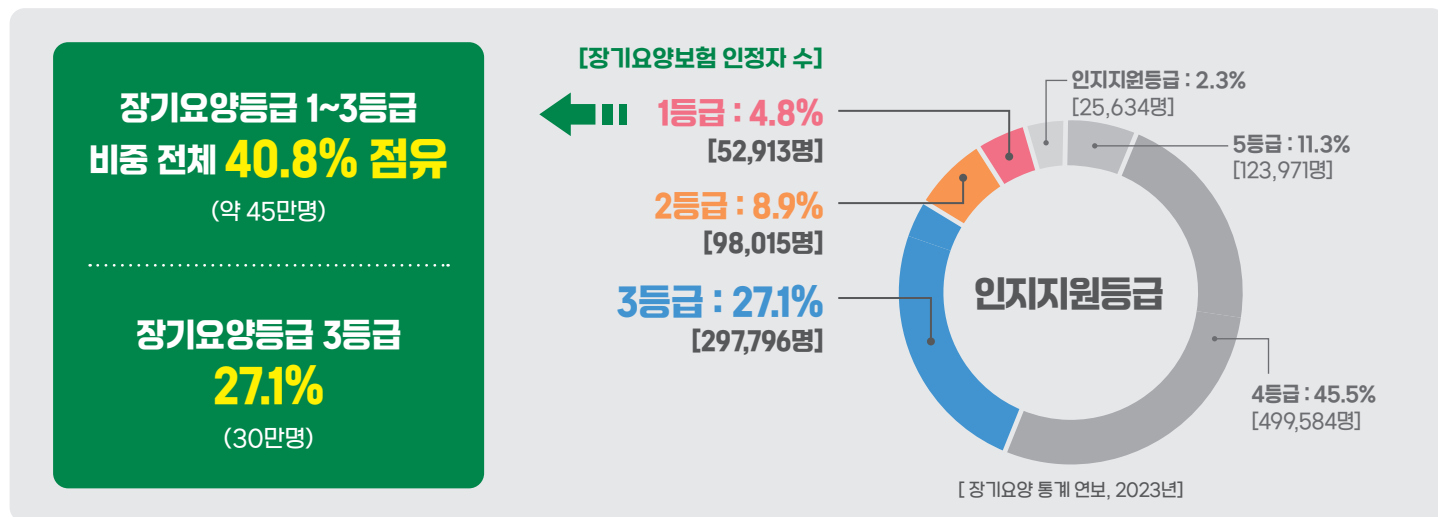
※ 납입완료보너스 적립서비스가 제공된 계약의 보험료 납입완료시점 이후의 해약환급금은 가산 후 납입완료보너스 적립액을 포함합니다.

※ 상기 해약환급금 예시금액은 세전 금액입니다.

713종신보험

백년친구 713종신보험(해약환급금일부지급형Ⅲ)(2504)

장기요양 3등급 특집 I - 진단자금 지급(체증된 금액)



※ 해약환급금 및 사망보험금 예시는 경과기간에 따라 상이하니, 14p를 참고하시기 바랍니다.

나이별 50만원 풀랜

[기준] 일반심사형, 해약환급금일부지급형, 종신, 20년납

구분	나이	가입금액(만원)	20년시점 사망 또는 1~3등급 진단자금	월보험료(원)
남	40세	6,900	2억 756만원	505,770
	50세	4,400	1억 7,960만원	509,080
	60세	2,400	1억 5,969만원	519,840
여	40세	7,900	2억 1,156만원	500,860
	50세	5,300	1억 8,297만원	508,270
	60세	3,200	1억 5,463만원	503,360

※ 보험료는 가입나이, 성별, 보험기간, 납입기간 등에 따라 달라질 수 있습니다.

※ 보험료와 경과기간별 사망보험금 및 해약환급금 예시는 14p를 참고하시기 바랍니다.

건강100 내가고른 통합보험

건강100 내가고른 통합보험(2505)

간편한(355) 건강100 내가고른 통합보험(2505)

장기요양 3등급 특집II - 생활비 평생지급

장기요양(1~3등급) 생활비지원특약

생활비
50만원

(최초 36회 보증지급, 최대 종신 지급)

장기요양(1~5등급) 보장특약

진단금
1,000만원

(최초 1회한)

장기요양 3등급 판정시
장기요양(1~3등급) 생활비지원특약 **납입면제!**장기요양 3등급 판정시
최저 2,800만원 (진단자금 1,000만 + 생활비 50만원x36회) **보장!**장기요양 3등급 판정시
생활비 50만원 종신 지급!

보험료 예시

【기준】일반심사형, 일반형, 해약환급금 미지급형, 주계약 1백만원, 장기요양(1~5등급) 보장특약 1천만원, 장기요양(1~3등급) 생활비지원특약 50만원., 100세만기, 20년납 / 단위 : 원

구분	40세	40세	60세
남	31,655원	45,150원	68,145원
여	52,535원	74,180원	109,625원

※ 보험료는 가입나이, 성별, 보험기간, 납입기간 등에 따라 달라질 수 있습니다.

※ 특약별 보험료, 해약환급금 예시는 15p를 참고하시기 바랍니다.

713종신보험

백년친구 713종신보험(해약환급금일부지급형Ⅲ)(2504)

Q 목차이동

보험료 예시

[기준] 주계약 1천만원, 20년납 / 단위 : 원

구분	나이	주계약			
		일반심사		간편심사	
		해약환급금 일부지급형Ⅲ	표준형(비교예시)	해약환급금 일부지급형Ⅲ	표준형(비교예시)
남	30세	50,400	56,300	60,800	67,800
	40세	73,300	80,400	94,600	103,800
	50세	115,700	124,900	158,400	171,400
여	30세	45,600	51,200	54,400	61,100
	40세	63,400	69,800	78,800	86,600
	50세	95,900	103,500	128,900	139,300

사망보험금 및 해약환급금, 환급률 예시

[기준] 상기 기준 동일, 40세, 남자 / 단위 : 만원, %

구분	일반심사형						간편심사형					
	해약환급금 일부지급형Ⅲ			표준형(비교예시)			해약환급금 일부지급형Ⅲ			표준형(비교예시)		
	사망보험금	해약환급금	환급률	사망보험금	해약환급금	환급률	사망보험금	해약환급금	환급률	사망보험금	해약환급금	환급률
1년	1,000	-	-	1,000	17	17.2	1,000	-	-	1,000	29	23.6
2년	1,000	-	-	1,000	110	57.2	1,000	-	-	1,000	150	60.0
2년1개월	1,000	3	1.7	1,000	118	58.9	1,000	4	1.7	1,000	160	61.6
3년	1,000	53	20.0	1,000	207	71.4	1,000	68	20.0	1,000	272	72.9
4년	1,000	141	40.0	1,000	305	79.1	1,000	182	40.0	1,000	399	80.0
5년	1,000	264	60.0	1,000	407	84.3	1,000	341	60.0	1,000	529	84.9
6년	1,000	422	80.0	1,000	511	88.3	1,117	545	80.0	1,117	662	88.6
7년	1,053	616	100.0	1,053	618	91.5	1,303	795	100.0	1,303	799	91.6
10년	1,504	880	100.0	1,504	925	95.8	1,862	1,135	100.0	1,862	1,194	95.9
20년	3,008	1,759	100.0	3,008	2,031	105.2	3,723	2,270	100.0	3,723	2,620	105.2
40년	3,008	1,759	100.0	3,008	2,607	135.1	3,723	2,270	100.0	3,723	3,316	133.1
60년	3,008	1,759	100.0	3,008	2,935	152.1	3,723	2,270	100.0	3,723	3,663	147.1

※ 표준형은 해약환급금 비교를 위한 상품으로 가입할 수 없습니다

※ 상기 해약환급금 예시금액은 세전 금액입니다.

※ 이 보험 계약을 중도 해지할 경우 해약환급금은 납입한 보험료에서 경과된 기간의 위험보험료, 사업비(미상각신계약비(해약공제액) 포함) 등이 차감되므로 납입보험료보다 적거나 없을 수도 있습니다.

※ 해약환급금 일부지급형Ⅲ 해약환급금 지급에 관한 사항

① 보험료 납입기간 중 계약이 해지될 경우, “해지율을 적용 하지 않는 동일한 보장내용의 상품”(이하 “표준형”)의 해약환급금 보다 적은 해약환급금을 지급하는 대신 표준형보다 낮은 보험료로 종신보험을 가입할 수 있도록 한 상품입니다.

② 회사는 계약체결시 해약환급금 일부지급형 및 표준형의 보험료 및 해약환급금(환급률 포함) 수준을 비교 안내하여 드립니다.

※ 해약환급금 지급에 관한 사항

이 계약에 가입 후 보험기간 중 해지될 경우 해약환급금이 지급되며, 해약환급금은 다음과 같습니다.

(1) 보험료 납입경과 84개월(7년)이전

① 보험료 납입횟수(선납보험료 제외)가 24회 미만이거나 계약일로부터 2년이 경과하지 않은 경우 해약환급금은 없습니다.

② 보험료 납입횟수(선납보험료 제외)가 24회 이상이고, 계약일로부터 2년이 경과한 경우

• 해약환급금 = 납입보험료 누계금액 X ((보험료 납입횟수(선납보험료 제외)-24)÷60)

(2) 보험료 납입경과 84개월(7년)이후

• 해약환급금 = 납입보험료 누계금액

- “납입보험료 누계금액”이란 계약자가 해지시점까지 납입한 보험료의 합계액(단, 선납보험료 제외)을 말합니다.

- 보험료 납입기간 중 보험료 납입이 면제된 경우 납입이 면제된 기간 동안 보험료가 정상적으로 납입된 것으로 보고 “납입보험료 누계금액”을 계산합니다.

건강100 내가고른 통합보험

건강100 내가고른 통합보험(2505)

간편한(355) 건강100 내가고른 통합보험(2505)

Q 목차이동

보험료 예시

【보험가입금액 기준】주계약 1백만, 4대질병보장특약 1백만, 장기요양(1~5등급) 보장특약 1천만원, 장기요양(1~3등급) 생활비지원특약 30만원, 20년납 / 단위 : 원
 ※ 4대질병 보장특약은 주계약 1종(무사고만기연장형)인 경우 85세만기, 주계약 2종(일반형)일 경우 100세만기입니다.
 ※ 아래 보험료는 단순예시로서 1종(무사고 만기연장형)과 2종(일반형)은 동시가입 되지 않습니다.

구분				1종(무사고 만기연장형)					2종(일반형)				
				보험료 합계	주계약	4대질병 보장특약	장기요양 [1~5등급] 보장특약	장기요양 [1~3등급] 생활비지원특약	보험료 합계	주계약	4대질병 보장특약	장기요양 [1~5등급] 보장특약	장기요양 [1~3등급] 생활비지원특약
일반심사형	해약환급금 미지급형	남	40세	21,235	1,200	1,720	9,000	9,315	25,793	1,550	1,860	10,800	11,583
			50세	30,349	1,620	2,370	13,000	13,359	36,724	2,110	2,590	15,500	16,524
			60세	46,062	2,260	3,290	20,400	20,112	55,407	2,950	3,660	24,200	24,597
		여	40세	34,703	980	1,440	13,500	18,783	39,707	1,290	1,710	14,900	21,807
			50세	49,318	1,320	1,700	19,400	26,898	55,740	1,730	2,100	21,100	30,810
			60세	73,704	1,840	1,950	29,900	40,014	82,213	2,370	2,570	32,300	44,973
	표준형	남	40세	26,629	1,430	2,030	11,400	11,769	32,700	1,900	2,210	13,800	14,790
			50세	36,674	1,880	2,670	15,900	16,224	44,977	2,520	2,950	19,200	20,307
			60세	53,269	2,540	3,500	24,000	23,229	64,837	3,400	3,980	28,600	28,857
		여	40세	44,054	1,180	1,650	17,200	24,024	50,647	1,600	2,000	19,000	28,047
			50세	60,366	1,570	1,870	23,800	33,126	68,625	2,100	2,380	26,000	38,145
			60세	86,762	2,140	2,080	35,400	47,142	97,273	2,790	2,870	38,300	53,313
간편심사형	해약환급금 미지급형	남	40세	23,791	1,340	2,040	9,800	10,611	28,133	1,720	2,140	11,400	12,873
			50세	34,286	1,810	2,870	14,300	15,306	40,474	2,350	3,020	16,600	18,504
			60세	53,156	2,540	4,110	23,100	23,406	62,421	3,320	4,400	26,600	28,101
		여	40세	39,016	1,050	1,790	14,900	21,276	44,158	1,430	2,010	16,100	24,618
			50세	55,498	1,420	2,120	21,400	30,558	62,290	1,920	2,450	23,000	34,920
			60세	84,229	1,970	2,460	33,800	45,999	93,216	2,640	3,010	35,900	51,666
	표준형	남	40세	29,697	1,580	2,400	12,400	13,317	35,449	2,100	2,520	14,500	16,329
			50세	41,259	2,090	3,210	17,500	18,459	49,181	2,790	3,410	20,400	22,581
			60세	60,995	2,830	4,360	27,000	26,805	72,533	3,800	4,730	31,300	32,703
		여	40세	49,249	1,250	2,030	18,900	27,069	56,090	1,770	2,320	20,500	31,500
			50세	67,506	1,670	2,320	26,100	37,416	76,278	2,320	2,750	28,200	43,008
			60세	98,557	2,280	2,630	39,800	53,847	109,817	3,100	3,320	42,500	60,897

해약환급금 및 환급률 예시

【기준】1종(무사고 만기연장형)(미발생시), 남 50세, 그 외 상기 예시와 동일 / 단위 : 만원, %

구분		일반심사형						간편심사형					
		해약환급금 미지급형			표준형			해약환급금 미지급형			표준형		
		납입보험료	해약환급금	환급률	납입보험료	해약환급금	환급률	납입보험료	해약환급금	환급률	납입보험료	해약환급금	환급률
경과 기간	1년	36	-	-	44	4	9.4	41	-	-	49	4	8.9
	2년	72	-	-	88	37	43.1	82	-	-	99	41	41.5
	3년	109	-	-	132	73	55.5	123	-	-	148	79	53.4
	5년	182	-	-	220	146	66.5	205	-	-	247	158	64.0
	10년	364	-	-	440	332	75.5	411	-	-	495	358	72.4
	15년	546	-	-	660	535	81.1	617	-	-	742	574	77.3
	19년	691	-	-	836	702	84.0	781	-	-	940	745	79.3
	20년	728	375	51.5	880	750	85.3	822	397	48.3	990	795	80.3
	30년	728	473	65.0	880	946	107.5	822	482	58.6	990	964	97.4
	40년	728	633	86.9	880	1,266	143.8	822	655	79.7	990	1,311	132.4
	50년	728	-	-	880	-	-	822	-	-	990	-	-

※ 위 예시표는 "무사고 만기연장 요건"을 충족하여 100세 만기로 연장될 경우의 예상금액입니다.

※ "무사고 만기연장 요건"을 충족하지 못한 경우 연장기준나이(85세) 계약해당일에 계약이 종료되며, 해약환급금은 상기 예시금액에 비해 적거나 없을 수 있습니다.

※ 보험료는 가입금액, 가입나이, 성별 등에 따라 변경될 수 있습니다.

※ 중도에 해지할 경우 해약환급금은 납입한 보험료에서 경과한 기간의 위험보험료, 계약체결비용 및 계약관리비용(해약금제금액 포함) 등이 차감되므로 납입보험료보다 적거나 없을 수도 있습니다.

※ 중도해지시 당월보장을 위해 공제한 위험보험료 중 해지시까지 보장하고 남은 금액을 보험료 및 해약환급금 산출방법에 따라 일괄 계산하여 해약환급금과 별도로 지급하여 드립니다.

※ 해약환급금 유의사항

① 해약환급금 미지급형은 보험료 납입기간 중 계약이 해지될 경우 해약환급금이 없으며, 보험료 납입기간 이후 계약이 해지될 경우 표준형의 해약환급금보다 적은 해약환급금을 지급하는 대신 표준형보다 낮은 보험료로 가입할 수 있도록 한 상품입니다. 보험료 납입기간 중 계약 해지시 해약환급금은 없으며, 보험료 납입기간이 완료된 이후 계약이 해지되는 경우에는 표준형 해약환급금의 50%에 해당하는 해약환급금을 지급합니다.

② 해약환급금을 계산할 때 기준이 되는 표준형의 해약환급금은 산출방법서에서 정한 방법에 따라 산출된 금액으로 해지율을 적용하지 않고 계산합니다.

③ 회사는 계약 체결 시 해약환급금 미지급형은 표준형의 보험료 및 해약환급금(환급률 포함) 수준을 비교 안내하여 드립니다.

※ 해약환급금 미지급형 상품은 만기까지 유지 시 표준형보다 낮은 보험료로 동일한 보장을 받을 수 있으나, 납입기간 이내 중도해지 시 해약환급금이 없으며, 납입기간 이후 중도해지 시 표준형 해약환급금의 50%를 지급합니다.

※ 본 상품은 만기 시 만기환급금이 없습니다.

※ 상기 해약환급금 예시금액은 세전금액입니다.

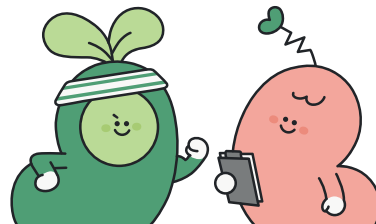
당신곁에 치매간병보험

당신곁에 치매간병보험(2504)

9/15
출시

新특약

업셀링 플랜



DB생명 간병비평생받는치매보험 (2018.11~2020.5월 판매기준 약 22만 5천건 판매)

[기준] 주계약 (가입금액 1,000만원 기준)

급여명칭	지급금액
경도(CDR 1점) 치매진단비	300만원
중등도(CDR 2점) 치매진단비	500만원
중증(CDR 3점) 치매진단비	2,000만원
중증치매간병 생활자금	매월 100만원



여기서 잠깐!

경도치매 보장 강화 필요
「당신곁에 치매간병보험」
신규특약을 활용한 업셀링



급여명칭	지급사유		보장금액
표적치매약물허가치료보장특약	최경도(CDR 0.5점) 치매 또는 경도(CDR 1점) 알츠하이머 치매 치료제 치료시 ※ 아밀로이드베타 적응증 상태로서 아밀로이드 베타 표적약물허가치료제를 처방/투약 받은 경우 보장 가능		1,000만원
경도 알츠하이머 치매보장특약	경도(CDR 1점 이상)	알츠하이머 치매진단시	1,000만원
중등도 알츠하이머 치매보장특약	중등도(CDR 2점 이상)	알츠하이머 치매진단시	1,000만원
중증 알츠하이머 치매보장특약	중증(CDR 3점 이상)	알츠하이머 치매진단시	1,000만원
치매 MRI/PET/CT촬영비(연1회)	치매진단 후, MRI/PET/CT촬영시		50만

보험료 예시

[기준] 실속형, 주계약 50만, 표적치매약물허가치료비특약(5년 갱신형) 1천만, 치매MRI/PET/CT촬영비특약 50만, 경도알츠하이머치매보장특약 1천만, 중등도알츠하이머치매보장특약 1천만, 중증알츠하이머치매보장특약 1천만, 100세만기, 20년납 / 단위:원

구분		40세	50세	60세
해약환급금 미지급형	남자	23,575	33,785	51,875
	여자	26,540	37,650	55,475
해약환급금 일부지급형	남자	28,000	38,870	57,580
	여자	31,575	43,215	61,515

※ 보험료는 가입나이, 성별, 보험기간, 납입기간 등에 따라 달라질 수 있습니다.

※ 보험료, 해약환급금 예시는 16p를 참고하시기 바랍니다.

※ 「치매보장개시일」은 계약일[부활(호력회복)일]로부터 그날을 포함하여 1년이 지난날의 다음날로 합니다.

※ 「최경도 치매상태」의 정의: CDR척도 검사 결과가 0.5점에 해당되는 상태로서 그 상태가 치매보장개시일 이후에 발생한 상태를 말합니다.

※ 경도/중등도/중증 알츠하이머 치매상태의 정의 「알츠하이머치매」로 진단 확정 받고 진단확정과 CDR척도 검사 결과가 1점/2점/3점에 모두 해당되는 상태로서 그 상태가 치매보장개시일 이후에 발생한 상태를 말합니다.

※ 「아밀로이드베타 적응증 상태」의 정의: 「아밀로이드베타 적응증 상태」라 함은 「아밀로이드베타(Aβ)」 단백질이 침착된 정도를 평가하기 위한 의학적 검사의 결과가 「양성(Positive)」인 상태를 말합니다. 단, 양전자방출단층촬영(PET)검사의 경우, 그 결과가 「30 센틸로이드(Centiloid) 이상」인 상태를 말합니다.

※ 「아밀로이드베타 표적약물허가치료제」의 정의: 「아밀로이드베타 표적약물허가치료제」라 함은 의료법 제3조(의료기관)의 의료기관에서 정한 정신건강의학과 또는 신경과의 전문의 자격을 가진 자가 침착된 「아밀로이드베타(Aβ)」 단백질을 제거하기 위해 사용하는 치료제로서, 식품의약품안전처에서 허가된 치료제를 말합니다.

당신곁에 치매간병보험

당신곁에 치매간병보험(2504)

▶ 납입면제 별도 부가할 필요 없는 장기요양 보장

 <p>방문요양 이용</p>	<p>월 30만원</p> <p><small>*5등급 이상 판정시, 최대10년 지급</small></p>	<p>5등급 이상 판정시</p> <p>월 최대 150만원 보장</p> <p>해당 특약 납입면제</p>
 <p>재가급여 이용</p>	<p>월 30만원</p> <p><small>*5등급 이상 판정시, 최대10년 지급</small></p>	
 <p>복지용구 구입</p>	<p>월 30만원</p> <p><small>*5등급 이상 판정시, 최대10년 지급</small></p>	
 <p>데이케어센터 이용</p>	<p>월 60만원</p> <p><small>*5등급 이상 판정시, 최대10년 지급</small></p>	

인지지원등급 이상 판정시

월 최대 **90만원** 보장

해당 특약 **납입면제**

월 보험료 6만원 이상이면 헬스케어까지!

※ 복지용구 : 노인장기요양보험법 시행규칙 제19조(기타재가급여 제공기준 등) 등에 의한 수급자의 일상생활·신체활동 지원 및 인지기능의 유지·향상에 필요한 용구를 제공하거나 가정을 방문하여 재활에 관한 지원 등을 제공하는 장기요양급여

보험료 예시

[기준] 실속형, 해약환급금 미지급형, 100세 만기, 20년납 / 단위 : 원

구분	가입금액	50세		60세	
		남	여	남	여
합계 보험료		38,945	57,281	57,281	87,783
주계약	50만	1,115	905	905	1,260
장기요양(1~5등급)방문요양지원특약 I	30만	7,416	10,584	10,584	16,254
장기요양(1~5등급)재가급여특약 I	30만	18,489	28,308	28,308	43,377
장기요양 복지용구 지원특약 I	30만	6,627	9,432	9,432	14,508
장기요양 데이케어센터 지원특약 I	60만	5,298	8,052	8,052	12,384

※ 보험료는 가입나이, 성별, 보험기간, 납입기간 등에 따라 달라질 수 있습니다.

※ 보험료, 해약환급금 예시는 18p를 참고하시기 바랍니다.

당신결에 치매간병보험

당신결에 치매간병보험(2504)

Q 목차이동

보험료 예시

【보험가입금액 기준】 주계약 50만원, 치매 MRI, PET, CT 촬영비특약 50만원, 표적치매약물여가치료비특약(갱신형, 5년만기) 1천만, 경도알츠하이머치매보장특약 1천만, 중등도알츠하이머치매보장특약 1천만, 중증알츠하이머치매보장특약 1천만, 장기요양(1~5등급) 방문요양지원특약 30만원, 장기요양(1~5등급) 재가급여특약 30만원, 장기요양 복지옹구지원특약 30만원, 장기요양 데이케어센터지원특약 60만원, 100세만기, 20년납 / 단위 : 원

구분		나이	보험료 합계	주계약	치매MRI, PET,CT 촬영비특약	표적치매약물 여가치료비 특약	경도 알츠하이머 치매보장특약	중등도 알츠하이머 치매보장특약	중증 알츠하이머 치매보장특약	장기요양 (1~5등급) 방문요양 지원특약	장기요양 (1~5등급) 재가급여특약	장기요양 복지용구지원 특약	장기요양 데이케어센터 지원특약	
실 속 형	해약환급금 미지급형	남	40세	49,825	805	350	10	10,640	7,600	4,170	5,145	12,837	4,596	3,672
			50세	71,615	1,115	500	100	15,300	10,800	5,970	7,416	18,489	6,627	5,298
			60세	110,867	1,580	745	700	23,480	16,400	8,970	11,595	28,722	10,359	8,316
		여	40세	66,209	660	500	30	11,470	8,500	5,380	7,449	19,920	6,636	5,664
			50세	94,026	905	705	190	16,260	12,000	7,590	10,584	28,308	9,432	8,052
			60세	141,998	1,260	1,015	950	23,890	17,400	10,960	16,254	43,377	14,508	12,384
	해약환급금 일부지급형	남	40세	58,735	945	415	10	12,590	9,000	5,040	6,030	15,000	5,385	4,320
			50세	81,599	1,265	575	100	17,460	12,500	6,970	8,388	20,838	7,491	6,012
			60세	121,858	1,735	825	700	25,910	18,300	10,110	12,645	31,218	11,295	9,120
		여	40세	78,027	790	595	30	13,570	10,100	6,490	8,730	23,286	7,776	6,660
			50세	106,845	1,045	810	190	18,550	13,800	8,820	11,958	31,890	10,656	9,126
			60세	155,790	1,410	1,125	950	26,330	19,400	12,300	17,727	47,157	15,825	13,566
	표준형	남	40세	63,914	1,020	455	10	13,710	9,800	5,490	6,561	16,314	5,856	4,698
			50세	88,737	1,360	625	100	19,010	13,600	7,590	9,123	22,638	8,145	6,546
			60세	132,142	1,860	900	700	28,230	20,000	11,050	13,656	33,639	12,201	9,906
		여	40세	84,885	850	650	30	14,760	11,000	7,060	9,498	25,329	8,460	7,248
			50세	116,144	1,130	885	190	20,150	15,000	9,600	13,005	34,665	11,589	9,930
			60세	168,835	1,520	1,220	950	28,530	21,100	13,380	19,215	51,003	17,157	14,760

해약환급금 및 환급률 예시

【기준】상기 기준 동일, 여자, 60세 / 단위 : 만원, %

구분		해약환급금 미지급형			해약환급금 일부지급형			표준형		
		납입보험료	해약환급금	환급률	납입보험료	해약환급금	환급률	납입보험료	해약환급금	환급률
실 속 형	1년	170	1	0.4	187	11	6.1	203	22	10.9
	2년	341	1	0.2	374	92	24.6	405	183	45.3
	3년	511	1	0.2	561	174	31.0	608	347	57.1
	5년	852	-	-	935	341	36.4	1,013	681	67.3
	10년	1,698	-	-	1,864	737	39.6	2,020	1,474	73.0
	15년	2,545	-	-	2,793	1,111	39.8	3,028	2,222	73.4
	19년	3,222	-	-	3,536	1,394	39.4	3,833	2,787	72.7
	20년	3,391	1,462	43.1	3,722	2,925	78.6	4,035	2,925	72.5
	40년	3,391	-	-	3,722	-	-	4,035	-	-

※ 보험료는 가입금액, 가입나이, 성별 등에 따라 변경될 수 있습니다.

※ 중도에 해지할 경우 해약환급금은 납입한 보험료에서 경과된 기간의 위험보험료, 계약체결비용 및 계약관리비용(해약공제금액 포함) 등이 차감되므로 납입보험료보다 적게 나올 수도 있습니다.

※ 중도에 해지 시 당월 보장을 위해 공제한 위험보험료 중 해지시까지 보장고 남은 금액을 보험료 및 해약환급금 산출방법서에 따라 일괄 계산하여 해약환급금과 별도로 지급하여 드립니다.

※ 해약환급금 유의사항

① 해약환급금 일부지급형은 보험료 납입기간 중 계약이 해지될 경우, 표준형의 해약환급금 보다 적은 해약환급금을 지급하는 대신 표준형보다 낮은 보험료로 가입할 수 있도록 한 상품입니다. 보험료 납입기간 중 계약해지 시 해약환급금은 표준형 해약환급금의 50%에 해당하는 해약환급금을 지급하며, 보험료 납입기간이 완료된 이후 계약이 해지되는 경우에는 표준형의 해약환급금과 동일한 금액을 지급합니다.

② 해약환급금 미지급형은 보험료 납입기간 중 계약이 해지될 경우 해약환급금이 없으며, 보험료 납입기간 이후 계약이 해지될 경우 표준형의 해약환급금보다 적은 해약환급금을 지급하는 대신 표준형보다 낮은 보험료로 가입할 수 있도록 한 상품입니다. 보험료 납입기간 중 계약해지 시 해약환급금은 없으며, 보험료 납입기간이 완료된 이후 계약이 해지되는 경우에는 표준형 해약환급금의 50%에 해당하는 해약환급금을 지급합니다.

③ 해약환급금을 계산할 때 기준이 되는 표준형의 해약환급금은 산출방법서에서 정한 방법에 따라 산출된 금액으로 해지율을 적용하지 않고 계산합니다.

④ 회사는 계약체결 시 해약환급금 일부지급형, 해약환급금 미지급형은 표준형의 보험료 및 해약환급금(환급률 포함) 수준을 비교 안내하여 드립니다.

※ 해약환급금 일부지급형 상품은 만기까지 유지 시 표준형보다 낮은 보험료로 동일한 보장을 받을 수 있으나, 납입기간 이내 중도에 해지 시 해약환급금이 표준형보다 적습니다.

※ 해약환급금 미지급형 상품은 만기까지 유지 시 표준형보다 낮은 보험료로 동일한 보장을 받을 수 있으나, 납입기간 이후 중도에 해지 시 표준형 해약환급금의 50%를 지급합니다.

※ 본 상품은 만기 만기환급금이 없습니다.

※ 상기 해약환급금 예시금액은 세전금액입니다.

헬스케어 서비스(건강보험 11종)

※ 건강보험 11종 (서비스 기준 : 월 납입금액 7만원 이상/ 치매보험 6만원 이상) 백년친구 NEW 내가고르 건강보험(2504), 백년친구 NEW 내가고르 건강보험(갱신형)(2504), 백년친구 NEW 간편N 내가고르 건강보험(2504), 백년친구 간편한(335) 내가고르 건강보험(2504), 실속N 6대질환 건강보험(2504), 실속N 7대질환 건강보험(2504), 간편한(335) 실속N 6대질환 건강보험(2504), 간편한(335) 실속N 7대질환 건강보험(2504), 건강100 내가고르 통합보험(2505), 간편한(335) 건강100 내가고르 통합보험(2505), 백년친구 당산곶에 치매간병보험(2504)

① 프리미엄 서비스

✓ 전담 케어매니저(간호사) 1:1관리

전담 케어매니저의 1:1 히스토리관리

✓ 간병인/가사도우미 지원연계

✓ 펫돌봄 서비스 지원 연계

시간제 돌봄, 호텔서비스 등

② 헬스케어 서비스

✓ 건강상담

건강에 대한 궁금증을
전문 의료진과 상담

✓ 병원 및 명의 안내

질환별 전문 분야 병원 및
진료과, 명의 안내

✓ 진료·검진 예약지원

빠른 진료예약,
검진 예약 및 우대

✓ 건강 정보 제공

최신 건강 콘텐츠 제공

③ 중입자치료 중개 패키지 서비스

헬스케어 서비스센터 ☎ 1670-6162 [평일 09:00 ~ 18:00 (주말/공휴일 제외)]



왕복 항공권
제공



병원 인근
호텔 제공



식사
제공



의료 통역
서비스



차량 에스코트
서비스



일본 현지 의료기관
직접 연계



치료예약 및
절차 안내



비용 우대
혜택

**일본 중입자치료
중개서비스 비용 절감
500만원 상당**

도쿄국립 QST 등 7개 병원
연계 대부분 고형암(폐암, 유방암,
대장암, 위암 등) 치료 가능

※ 비용은 본인 부담

중입자선 치료 기관



QST

(일본 국립 연구 개발법인
양자과학기술 연구개발기구)



군마대학

(중입자선의학센터)



아마가타대학

(동일본 중입자센터)



가나자와현립

(암센터)



오사카

(중입자선센터)



효고현립

(입자선의료센터)



큐슈국제

(중입자선치료센터)

[서비스 이용조건]

※ 본 서비스는 회사에서 정한 일정조건(월 납입금액 7만원이하, 단 치매간병보험은 6만원 이상)을 만족하는 유지계약에 대해 10년간 제공됩니다. 해당 보험에 가입한 피보험자 기준으로 서비스가 제공되며, 건강검진 우대서비스의 경우 피보험자의 직계가족(본인+배우자+자녀+양 가부모님)까지 서비스를 제공해 드립니다.

※ 보험계약상태 변경(해지, 실효, 월납입금액 변경 등)시 서비스 제공이 제한될 수 있습니다.

※ 본 서비스는 회사와 제휴업체간의 품질 향상 및 제공여건 변화에 따라 향후 서비스 내용 및 제공 방법이변경될 수 있습니다.

불건전영업행위 근절

700종신 이렇게 판매하면 안돼요!

☑ 저축성보험으로 판매하는 행위

보장성보험으로 조기 해약시, 환급금이 없거나 적을 수 있다는 것을 반드시 설명해야 합니다.

☑ 7년 단기납으로 판매 하는 행위

20년 장기납이며, 체증 되는 **사망보험금 보장**을 목적으로 가입해야 합니다.

금융상품 판매 6대 원칙

적합성 원칙

일반 금융소비자에게 금융상품을 권유, 판매하는 경우 각 소비자의 정보를 정확히 파악하고 적합한 상품만을 권유해야 합니다.

적정성 원칙

금융소비자가 권유받지 않고 자발적으로 금융 상품을 구매한다고 하더라도 판매자는 해당 금융상품이 소비자에게 적절한 상품인지 판단하고 이를 고지해야 합니다.

설명 의무

금융상품을 권유하거나 금융소비자가 설명을 요청하는 경우, 해당 상품에 대해 자세히 설명하고 설명한 내용을 금융소비자가 이해하였음을 확인하는 자필 서명을 받아야 합니다.

불공정 영업행위 금지

다른 금융상품을 가입하게 하거나 부당한 추가 담보 또는 연대보증 등을 요구하는 등의 불공정한 영업행위를 금지하고 있습니다.

부당 권유 행위 금지

금융상품 권유 시, 불확실한 사항에 대해 단정적으로 판단하거나 금융상품의 내용을 실제 사실과 달리 설명하는 등 오인할 가능성이 있는 허위사실 등을 절대 알려서는 안됩니다.

허위 과장 광고 금지

금융상품 또는 판매업자 등의 업무에 관한 광고 시, 허위 및 과장 된 광고를 금지하며 중요사항을 반드시 포함해야 하며 투자 손실이 보전되는 것과 같은 오해를 유발할 수 있는 행위 등을 금지하고 있습니다.

(무)백년친구

NEW 내가고른 건강보험 (2504)

■ 특약별 가입한도 및 보장금액 (25년 10월기준)

※ 암관련 특약 중 항암약을 치료 및 항암방사선 특약 갱신형 6종 및 암입원 및 통원 특약의 경우 최소~최대 보장금액은 “암 또는 대장점막내암 진단확정시” 보장금액이며, “기타피부암, 제자리암, 경계성종양, 갑상선암 진단확정시”의 경우 보장금액은 상이하므로 자세한 내용은 상품설명서 등을 참고하시기 바랍니다.

※ 자료제작 편의상 최고 가입나이는 ~70세로 공통표기되어 있으나, 특약별 최고가입나이는 상이하므로 세부내용은 판매예규 등을 참고하시기 바랍니다.

구분		나이별 가입한도				보장금액	
		40세 이하	~ 50세	~ 60세	~ 70세	최저	최고
일반사망	주계약	4백만원				100만원	400만원
장애	질병장해특약 (3~100% 장해영)	4천만원	2천만원	1천만원		500만원	4,000만원
	재해장해특약 (3~100% 장해영)	1억원			5천만원	500만원	10,000만원
	재해사망 특약	1억원				1,000만원	10,000만원
	재해치료보장특약	1천만원				화상 입원 또는 수술시, 재해수술시, 갑스/재해골절치료시	
	특정 재해골절보장 특약	5백만원				100만원	500만원
암	암(유사암제외)진단특약	1.2억원	8천만원	6천만원		500만원	12,000만원
	유사암진단특약	2천4백만원	1천6백만원	1천2백만원		100만원	2,400만원
	암(유사암제외)진단특약 (바로보장형)	5천만원			3천만원	100만원	5,000만원
	유사암진단특약 (바로보장형)	1천만원			6백만원	10만원	1,000만원
	유사암진단 보험료 납입지원특약	전체 보험료(주계약 및 특약)의 50%지원 *보장금액 등 세부내용 상품설명서 및 약관 참조					
	통암암 진단특약	3천만원				100만원	3,000만원
	전이암 진단특약	3천만원				100만원	3,000만원
	특정3대암진단특약	5천만원				100만원	5,000만원
	주요양성신생물진단특약	1십만원				5만원	10만원
	계속받는 암수술특약	5백만원			3백만원	100만원	500만원
	계속받는 유사암수술특약	3백만원			1백만원	50만원	300만원
	암직접치료통원특약	5천만원				통원 1회당1만원 ~ 10만원 (암)5천원 ~ 5만원 (기/갑/경/제)	
	종양병원 암직접치료통원특약					상동 (1일 1회한, 연간 30회한)	
	상급종양병원 암직접치료통원특약	6천만원				통원 1회당 (1일 1회한, 연간 30회한)1만원 ~ 12만원 (암)5천원 ~ 6만원 (기/갑/경/제)	
	급여 암 특정통증완화 치료특약 (갱)	1백만원			5십만원	10만원	100만원
	급여 암 주요재활치료특약 (갱)	1십만원			5만원	1만원	10만원
	다빈치로봇 암(특정암제외)수술특약 (갱)	2천만원			1천만원	100만원	2,000만원
	다빈치로봇 특정암수술특약 (갱)	5백만원			3백만원	100만원	500만원
	항암약물방사선치료특약	4천만원	2천만원	1천만원		100만원 ~ 4,000만원 (암)20만원 ~ 800만원 (기/갑/경/제)	
	항암약물방사선치료특약 (갱)	4천만원	2천만원 (65세이하)	1천만원 (66세이상)			
	항암약물치료특약	7천만원				100만원 ~ 7,000만원 (암)20만원 ~ 1,400만원 (기/갑/경/제)	
	항암방사선치료특약						
	표적항암약물허가치료보장특약 (갱)	7천만원	5천만원			500만원	7,000만원
	특정항암오르몬약물허가치료보장특약 (갱)	1백만원				10만원	100만원
	카티(CAR-T)항암약물허가치료보장특약 (갱)	7천만원	5천만원 (65세이하)	4천만원 (66세이상)		10만원	7,000만원
	항암세기조절방사선치료보장특약 (갱)	2천만원				100만원	2,000만원
	항암양성자방사선치료보장특약 (갱)	3천만원				100만원	3,000만원
	항암중입자방사선치료보장특약	5천만원				100만원	5,000만원
	중증질환자(암) 산정특례대상 보장특약 (갱)	1천만원	5백만원			100만원	1,000만원
	암(특정유사암제외) 주요치료특약	2천만원				100만원	2,000만원
	기타피부암 및 갑상선암주요치료특약	4백만원				10만원	400만원
	하이클래스 암주요치료특약	3천만원				100만원	3,000만원
	하이클래스 항암약물치료특약	3천만원				100만원	3,000만원
	종양병원 암(특정유사암제외) 주요치료특약(치료양목별 연간 1회한)	3천만원				100만원	3,000만원
	종양병원 유사암 주요치료특약(치료양목별 연간 1회한)	6백만원				10만원	600만원
	빈틈없이 채워주는 암(유사암제외)진단특약	7천만원				100만원	7,000만원

(무)백년친구

NEW 내가고른 건강보험 (2504)

■ 특약별 가입한도 및 보장금액 (25년 10월기준)

※ 자료제작 편의상 최고 가입나이에는 ~70세로 공통표기되어 있으나, 특약별 최고가입나이는 상이하므로 세부내용은 판매예규 등을 참고하시기 바랍니다.

구분			나이별 가입한도				보장금액	
			40세 이하	~ 50세	~ 60세	~70세	최저	최고
2대질병	통합뇌질환진단특약	뇌출혈	5천만원		4천만원		100만원	5,000만원
		뇌졸중(뇌출혈 제외)	2천만원		1천만원			2,000만원
		특정뇌혈관질환	2천만원					2,000만원
		뇌전증	2천만원					2,000만원
		일과성뇌어열발작	2백만원					200만원
	뇌혈관질환진단특약 (바로보장형)		1천만원				100만원	1,000만원
	뇌혈관질환진단특약		3천만원				100만원	3,000만원
	뇌졸중진단특약		3천만원		2천만원		100만원	3,000만원
	뇌출혈진단특약		6천만원		5천만원		500만원	6,000만원
	통합심장질환진단특약	급성심근경색증	5천만원		4천만원		100만원	5,000만원
		특정허혈성심장질환	2천만원					2,000만원
		특정심장병	1천만원					1,000만원
		심근병증	2천만원		1천만원			2,000만원
		심장부정맥(149)	5백만원					500만원
		심장판막협착증(대동맥판막)	5백만원					500만원
		인공소생에 성공한 심장정지	5천만원					5,000만원
	허혈성심장질환진단특약 (바로보장형)		1천만원				100만원	1,000만원
	허혈성심장질환진단특약		3천만원				100만원	3,000만원
	급성심근경색증진단특약		6천만원		5천만원		500만원	6,000만원
	중증질환자(뇌혈관 및 심장질환)산정특례대상 보장특약 (강)		2천만원	1천만원	5백만원		100만원	2,000만원
	뇌혈관질환 통원특약		2천만원				통원 1회당 (1일 1회한, 연간 30회한) 1천원 ~ 2만원 (통원)5천원 ~ 10만원 (상급종합병원)	
	허혈성심장질환 통원특약		1십만원				입원 또는 통원 각 1회당 (연간 90회한)1만원 ~ 10만원	
	급여 뇌심질환 주요재발치료특약 (강)		2천만원				100만원	2,000만원
	2대질병 혈전용해치료보장특약		5백만원	3백만원			100만원	500만원
	2대질병(뇌혈관질환 및 허혈성심장질환) 주요치료특약		2천만원				100만원	2,000만원
	입원수술	첫날부터입원특약		3천만원		1천만원		1일당 5천원 ~ 3만원 (1회 입원당 180일한)
중합병원 입원특약		5만원				1만원	5만원	
상급중합병원 입원특약		1십만원					10만원	
중합병원 2~3인실 입원특약		5만원					5만원	
상급중합병원 2~3인실 입원특약		1십만원					10만원	
중합병원 상급병실(1인실) 입원특약		2십만원					20만원	
상급중합병원 상급병실(1인실) 입원특약		4십만원					40만원	
간병인 현금지원 입원특약		1천만원	5백만원 (66세이상)		(간병인 사용 1일당, 180일한) 요양병원의1만5천원 ~ 15만원요양병원3천원 ~ 3만원			
간호간병통합서비스입원특약		5천만원	2천만원 (66세이상)		2천원~10만원(사용 1일당, 180일 한도)			
30대 다빈도질병 수술특약		2십만원		1십만원		1만원	20만원	
생활질환수술특약		5백만원				1중 3만원 ~ 15만원3중 10만원 ~ 50만원		
수술특약 1~5중		1천만원				1중 15만원 ~ 15만원5중 500만원 ~ 1,000만원		
신수술특약 1~7중 (통합형)		3천만원				1중 10만원 ~ 30만원7중 500만원 ~ 1,500만원		
질병수술특약		4십만원				10만원	40만원	
질병수술특약(대장용종 및 백내장 제외)		4십만원				10만원	40만원	
상급중합병원 질병수술특약		2백만원				10만원	200만원	
상급중합병원 질병수술특약(대장용종 및 백내장 제외)		3백만원				10만원	300만원	
5대장기이식수술특약		5천만원				100만원	5,000만원	
3대 인공관절치환 수술특약		3백만원				100만원	300만원	
11대질병치료특약		1천만원				500만원	1,000만원	
기타	희귀질환자 산정특례대상 보장특약 (강)		5백만원				100만원	500만원
	정기특약		1억원				100만원	10,000만원
	선택질환보험료납입면제특약 (1형~4형)		-				-	-

(무)백년친구

NEW 간편N 내가고른건강보험 (2504)

■ 특약별 가입한도 및 보장금액 (25년 10월기준)

※ 암관련 특약 중 항암약을 치료 및 항암방사선 특약 갱신형 6종 및 암임원 및 통원 특약의 경우 최소~최대 보장금액은 “암 또는 대장점막내암 진단확정시” 보장금액이며, “기타피부암, 제자리암, 경계성종양, 갑상선암 진단확정시”의 경우 보장금액은 상이하므로 자세한 내용은 상품설명서 등을 참고하시기 바랍니다.

※ 자료제작 편의상 최고 가입나이는 ~80세로 공통표기되어 있으나, 특약별 최고가입나이는 상이하므로 세부내용은 판매예규 등을 참고하시기 바랍니다.

구분			나이별 가입한도				보장금액		
일반사망	주계약		50세 이하	~ 60세	~ 70세	~ 80세	최저	최고	
			5백만원				100만원	500만원	
장해	질병장해특약 (3~100% 장애영)	315~355	3천만원	2천만원	1천만원		100만원	3,000만원	
		305	1천만원					1,000만원	
	재해장해특약 (3~100% 장애영)		3천만원				500만원	3,000만원	
	재해사망 특약		5천만원		3천만원		1,000만원	5,000만원	
	재해치료보장특약		1천만원				화상 입원 또는 수술시, 재해수술시, 갑소/골절치료를시		
	특정 재해골절보장 특약		5백만원				100만원	500만원	
암	암(유사암제외)진단특약	315~355	6천만원		5천만원		100만원	6,000만원	
		305	4천만원		3천만원			4,000만원	
	유사암진단특약	315~355	1천2백만원		1천만원		100만원	1,200만원	
		305	8백만원		6백만원			800만원	
	암(유사암제외)진단특약 (바로보장영) 355 간편심사		3천만원		2천만원		100만원	3,000만원	
	유사암진단특약 (바로보장영) 355 간편심사		6백만원		4백만원		10만원	600만원	
	유사암진단 보험료 납입지원특약		전체 보험료(주계약 및 특약)의 50%지원 *보장금액 등 세부내용 상품설명서 및 약관 참조						
	통합암진단특약	315~355	2천만원				100만원	2,000만원	
		305	1천만원					1,000만원	
	전이암진단특약	315~355	2천만원				100만원	2,000만원	
		305	1천만원					1,000만원	
	특정3대암진단특약	315~355	2천만원				100만원	2,000만원	
		305	1천만원					1,000만원	
	주요양성신생물진단특약	315~355	1십만원		5만원		1만원	10만원	
		305	5만원					5만원	
	계속받는 암수술특약	315~355	5백만원		2백만원		100만원	500만원	
		305	3백만원					300만원	
	계속받는 유사암수술특약	315~355	2백만원		1백만원		50만원	200만원	
		305	1백만원					100만원	
	암직접치료통원특약	315~355	2천 5백만원					통원 1회당 1만원 ~ 5만원 (암) / 5천원 ~ 2만5천원 (기/갑/경/제)	
		305	1천 5백만원					통원 1회당 1만원 ~ 3만원 (암) / 5천원 ~ 1만5천원 (기/갑/경/제)	
	중합병원 암직접치료통원특약	315~355	2천 5백만원					통원 1회당 (1일 1회한, 연 30회한) 1만원 ~ 5만원 (암) / 5천원 ~ 2만5천원 (기/갑/경/제)	
		305	1천 5백만원					통원 1회당 (1일 1회한, 연 30회한) 1만원 ~ 3만원 (암) / 5천원 ~ 1만5천원 (기/갑/경/제)	
	상급종합병원 암직접치료통원특약	315~355	5천만원					통원 1회당 (1일 1회한, 연 30회한) 1만원 ~ 10만원 (암) / 5천원 ~ 5만원 (기/갑/경/제)	
		305	3천만원					통원 1회당 (1일 1회한, 연 30회한) 1만원 ~ 6만원 (암) / 5천원 ~ 3만원 (기/갑/경/제)	
	급여 암 특정통증완화 치료특약 (궤)	315~355	5십만원		3십만원		10만원	50만원	
		305	3십만원					30만원	
	급여 암 주요재활치료특약 (궤)	315~355	5만원		3만원		1만원	5만원	
		305	3만원					3만원	
	다빈치로봇 암(특정암제외)수술특약 (궤)	315~355	7백만원		3백만원		100만원	700만원	
		305	5백만원					500만원	
	다빈치로봇 특정암수술특약 (궤)	315~355	3백만원		1백만원		100만원	300만원	
		305	2백만원					200만원	
	항암약물방사선치료특약항암약물방사선치료보장특약 (궤)	315~355	4천만원	2천만원	1천만원		100만원 ~ 4,000만원 (암) / 20만원 ~ 800만원 (기/갑/경/제)		
		305	2천만원				100만원 ~ 2,000만원 (암) / 20만원 ~ 400만원 (기/갑/경/제)		
	항암약물치료특약	315~355	4천만원	2천만원	1천만원		100만원 ~ 4,000만원 (암) / 20만원 ~ 800만원 (기/갑/경/제)		
		305	2천만원				100만원 ~ 2,000만원 (암) / 20만원 ~ 400만원 (기/갑/경/제)		
	항암방사선치료특약	315~355	4천만원	2천만원	1천만원		100만원 ~ 4,000만원 (암) / 20만원 ~ 800만원 (기/갑/경/제)		
		305	2천만원				100만원 ~ 2,000만원 (암) / 20만원 ~ 400만원 (기/갑/경/제)		
	표적항암약물허가치료보장특약 (궤)	315~355	7천만원	5천만원		500만원	7,000만원		
		305	5천만원	3천만원			5,000만원		
	특정항암오르본약물허가치료보장특약 (궤)	315~355	1백만원				10만원	100만원	
		305	5십만원					50만원	
	카이(CAR-T)항암약물허가치료보장특약(궤)	315~355	7천만원	5천만원 (65세 이하)	4천만원 (66세 이상)		100만원	7,000만원	
		305	5천만원	3천만원				5,000만원	
	항암세기조절방사선치료보장특약 (궤)	315~355	2천만원				100만원	2,000만원	
		305	1천만원		5백만원			1,000만원	
	항암양성자방사선치료보장특약 (궤)	315~355	3천만원				100만원	3,000만원	
		305	1천 5백만원		1천만원			1,500만원	
	항암중입자방사선치료보장특약	315~355	5천만원				100만원	5,000만원	
		305	3천만원				100만원	3,000만원	
	중증질환자(암) 산정특례대상 보장특약 (궤)	315~355	1천만원			5백만원	100만원	1,000만원	
		305	5백만원					500만원	
	암(특정유사암제외) 주요치료특약	315~355	2천만원				100만원	2,000만원	
		305	1천만원				100만원	1,000만원	
	기타피부암 및 갑상선암주요치료특약	315~355	4백만원				10만원	400만원	
		305	2백만원				10만원	200만원	
	중합병원 암(특정유사암제외) 주요치료특약 (치료양목별 연간 1회한)		3천만원				100만원	3,000만원	
	중합병원 유사암 주요치료특약(치료양목별 연간 1회한)		6백만원				10만원	600만원	
	하이클래스 암주요치료특약		2천만원				100만원	2,000만원	
	하이클래스 항암약물치료특약		2천만원				100만원	2,000만원	
	빈틈없이 채워주는 암(유사암제외)진단특약		5천만원				100만원	5,000만원	

(무)백년친구

NEW 간편N 내가고른건강보험 (2504)

■ 특약별 가입한도 및 보장금액 (25년 10월기준)

※ 자료제작 편의상 최고 가입나이는 ~80세로 공통표기되어 있으나, 특약별 최고가입나이는 상이하므로 세부내용은 판매예규 등을 참고하시기 바랍니다.

구분			나이별 가입한도				보장금액		
			50세 이하	~ 60세	~ 70세	~ 80세	최저	최고	
2대 질병	통합뇌질환진단특약	뇌출혈	3천만원		2천만원		100만원	3,000만원	
		뇌졸중(뇌출혈 제외)		1천만원		100만원	1,000만원		
		특정뇌혈관질환	315~355	1천만원		100만원	1,000만원		
			305	5백만원			500만원		
		뇌전증	1천만원		100만원	1,000만원			
	일과성뇌허혈발작		1백만원		100만원	100만원			
	뇌혈관질환진단특약 (바로보장형) 355 간편심사		5백만원		100만원	500만원			
	뇌혈관질환진단특약	315~355	1천만원		100만원	1,000만원			
		305	1천만원			1,000만원			
	뇌졸중진단특약	315~355	2천만원	1천만원		100만원	2,000만원		
		305	1천만원		1,000만원				
	뇌출혈진단특약	315~355	4천만원	3천만원		500만원	4,000만원		
		305	3천만원	2천만원			3,000만원		
	통합심장질환진단특약	급성심근경색증	3천만원		2천만원		100만원	3,000만원	
			특정허혈성심장질환	315~355	1천만원		100만원	1,000만원	
		305		5백만원		500만원			
		특정심장병	5백만원		100만원	500만원			
			심근병증	315~355	1천만원	100만원	1,000만원		
		305		5백만원	100만원	500만원			
		심장부정맥(149)	315~355	5백만원	100만원	500만원			
			305	2백만원	100만원	200만원			
		심장판막협착증(대동맥판막)		4백만원		100만원	400만원		
	인공소생에 성공한 심장정지		3천만원		100만원	3,000만원			
	허혈성심장질환진단특약 (바로보장형) 355 간편심사		5백만원		100만원	500만원			
	허혈성심장질환진단특약	315~355	1천만원		100만원	1,000만원			
		305	1천만원			1,000만원			
	급성심근경색증진단특약	315~355	4천만원	3천만원		500만원	4,000만원		
		305	3천만원	2천만원			3,000만원		
	중증질환자(뇌혈관 및 심장질환)산정특례대상 보장특약 (강)		2천만원	1천만원	5백만원		100만원	2,000만원	
	뇌혈관질환 통합특약허혈성심장질환 통합특약	315~355	2천만원		1천만원		통원 1회당 (1일 1회한, 연간 30회한) 통원 1만원 ~ 2만원상급종합병원5만원 ~ 10만원		
		305	2천만원		1천만원				
	급여 뇌심질환 주요재발치료특약 (강)		5만원				입원 또는 통원 각 1회당 (1일 1회한, 연간 90회한)1만원 ~ 5만원		
	계속받는 뇌심질환수술특약	315~355	1천만원		100만원	1,000만원			
		305	1천만원		100만원	1,000만원			
	2대질병 열전용해치료보장특약		2백만원		100만원	200만원			
	2대질병(뇌혈관질환 및 허혈성심장질환) 주요치료특약	315~355	2천만원		100만원	2,000만원			
		305	1천만원		100만원	1,000만원			
	입원 수술	첫날부터입원특약	315~355	3천만원		1천만원		1일당 5천원 ~ 3만원 (1회 입원당 180일한)	
305			2천만원		1천만원		1일당 5천원 ~ 2만원 (1회 입원당 180일한)		
중암병원 입원특약		5만원				1만원	5만원		
상급중암병원 입원특약		1십만원					10만원		
중암병원 2~3인실 입원 특약		5만원					5만원		
상급중암병원 2~3인실 입원 특약		1십만원					10만원		
중암병원 상급병실(1인실) 입원특약		1십만원					10만원		
상급중암병원 상급병실(1인실) 입원 특약		2십만원					20만원		
간병인 현금지원 입원특약		315~355	1천만원 (65세 이하)	5백만원 (66세 이상)		(간병인 사용 1일당, 180일한) 요양병원의1만5천원~15만원(305의 경우 7만 5천원) 요양병원3천원~3만원(305의 경우 1만 5천원)			
		305	5백만원						
간호간병통합서비스 입원특약		315~355	3천만원 (65세 이하)	2천만원 (66세 이상)		(사용 1일당, 180일한) 2천원 ~ 6만원(305의 경우 2만원)			
		305	1천만원						
30대 다빈도질병 수술특약		2십만원		1십만원		1만원	20만원		
생활질환수술특약		5백만원				1중 3만원 ~ 15만원 / 3중 10만원 ~ 50만원			
수술특약 1~5종		315~355	1천만원		1중 15만원 ~ 15만원 (305의 경우 7만5천원) 5중 500만원 ~ 1,000만원 (305의 경우 500만원)				
		305	5백만원						
신수술특약 1~7종 (통합형)		3천만원				1중 5만원 ~ 15만원 / 7중 250만원 ~ 1,500만원			
질병수술특약		3십만원				10만원	30만원		
질병수술특약(대장용종 및 백내장 제외)		3십만원					30만원		
상급병원 질병수술특약		315~355	1백만원		10만원				100만원
		305	5십만원						50만원
상급병원 질병수술특약(대장용종 및 백내장 제외)		315~355	2백만원		10만원				200만원
		305	1백만원						100만원
3대 인공관절치환 수술특약		1백5십만원				10만원	150만원		
5대장기이식수술특약		3천만원				100만원	3,000만원		
11대질병치료특약		5백만원				100만원	500만원		
기타	외과질환자 산정특례대상 보장특약 (강)	315~355	2백만원		100만원		100만원	200만원	
		305	1백만원		100만원	100만원			
	정기특약		5천만원		3천만원		100만원	5,000만원	
선택질병보염료납입면제특약 (1형~4형)		-							

(무)백년친구

New 내가고른 건강보험 (갱신형)(2404)

■ 특약별 가입한도 및 보장금액 (25년 10월기준)

※ 암관련 특약 중 항암약을 치료 및 항암방사선 특약 갱신형 6종 및 암임원 및 통원 특약의 경우 최소~최대 보장금액은 “암 또는 대장점막내암 진단확정시” 보장금액이며, “기타피부암, 제자리암, 경계성종양, 갑상선암 진단확정시”의 경우 보장금액은 상이하므로 자세한 내용은 상품설명서 등을 참고하시기 바랍니다.
 ※ 자료제작 편의상 최고 가입나이는 ~70세로 공통표기되어 있으나, 특약별 최고가입나이는 상이하므로 세부내용은 판매예규 등을 참고하시기 바랍니다.
 ※ 주계약을 포함한 모든 특약은 갱신형입니다.

구분		나이별 가입한도				보장금액	
		40세 이하	~ 50세	~ 60세	~ 70세	최저	최고
재해사망	주계약		2천만원			100만원	2,000만원
장애	질병장애특약	4천만원	2천만원		1천만원	100만원	4,000만원
	재해장애특약	5천만원	3천만원	1천만원		500만원	5,000만원
	재해치료보장특약		1천만원			화상 입원 또는 수술시, 재해수술시, 갑스/골절치료시	
	특정 재해골절보장 특약		5백만원			100만원	500만원
암	암(유사암제외)진단특약	1.2억원	8천만원		6천만원	500만원	12,000만원
	유사암진단특약	2천4백만원	1천6백만원	1천2백만원		100만원	2,400만원
	통합암(유사암제외) 진단특약		3천만원			100만원	3,000만원
	전이암진단특약		3천만원			100만원	3,000만원
	특정3대암진단특약		5천만원			100만원	5,000만원
	주요암성상생물진단특약		1천만원			5만원	10만원
	암수술특약		1천만원			수술1회당 100만원~200만원	
	다빈치로봇 암(특정암제외)수술특약	2천만원	1천만원 (65세이하)	5백만원 (66세이상)		100만원	2,000만원
	다빈치로봇 특정암수술특약	5백만원	2백 50만원 (65세이하)	1백 25만원 (66세이상)		100만원	500만원
	암직접치료통원특약		5천만원			통원 1회당 1만원 ~ 10만원 (암)5천원 ~ 5만원 (기/갑/경/제)	
	종합병원 암직접치료통원특약		5천만원			상동(1일 1회한, 연간30회한)	
	상급종합병원 암직접치료통원특약		6천만원			통원 1회당 (1일 1회한, 연간 30회한)1만원 ~ 12만원 (암)5천원 ~ 6만원 (기/갑/경/제)	
	항암약물방사선치료특약	4천만원	2천만원 (65세이하)	1천만원 (66세이상)		100만원	4,000만원 (암)20만원 ~ 800만원 (기/갑/경/제)
	항암약물치료특약	4천만원	2천만원 (65세이하)	1천만원 (66세이상)		100만원	4,000만원 (암)20만원 ~ 800만원 (기/갑/경/제)
	항암방사선치료특약	4천만원	2천만원 (65세이하)	1천만원 (66세이상)		100만원	4,000만원 (암)20만원 ~ 800만원 (기/갑/경/제)
2대 질병	표적항암약물여가치료보장특약	7천만원	5천만원			500만원	7,000만원
	특정항암오르손약물여가치료보장특약		1백만원			10만원	100만원
	카테(CAR-T)항암약물여가치료보장특약	7천만원	5천만원 (65세이하)	4천만원 (66세이상)		100만원	7,000만원
	항암세기조절방사선치료보장특약		2천만원			500만원	2,000만원
	항암항상자방사선치료보장특약		3천만원			500만원	3,000만원
	항암중입자방사선치료보장특약		5천만원			100만원	5,000만원
	암(특정유사암제외) 주요치료특약		3천만원			100만원	3,000만원
	기타피부암 및 갑상선암주요치료특약		6백만원			10만원	600만원
	하이클래스 암주요치료특약		3천만원			100만원	3,000만원
	하이클래스 항암약물치료특약		3천만원			100만원	3,000만원
	통합뇌질환진단특약	뇌출혈	5천만원	4천만원			5,000만원
		뇌졸중(뇌출혈 제외)	2천만원	1천만원			2,000만원
		특정뇌혈관질환	2천만원			100만원	2,000만원
		뇌전증	2천만원				2,000만원
	뇌혈관질환진단특약		2백만원				200만원
	뇌출혈진단특약		3천만원			100만원	3,000만원
	뇌출혈진단특약		3천만원			100만원	3,000만원
	통합심장질환진단특약	급성심근경색증	6천만원	5천만원	2천만원	500만원	6,000만원
		특정허혈성심장질환	5천만원	4천만원			5,000만원
		특정심장병	2천만원	1천만원			2,000만원
		심근병증	2천만원		1천만원	100만원	2,000만원
		심장부정맥(149)	5백만원				500만원
		심장관막염착증(대동맥판막)	5백만원				500만원
		인공소생에 성공한 심장정지	5천만원				5,000만원
	허혈성심장질환 진단특약		3천만원			100만원	3,000만원
	급성심근경색증 진단특약		6천만원		5천만원	500만원	6,000만원
	계속되는 뇌심질환 수술특약	2천만원	1천만원	5백만원		100만원	2,000만원
	중증질환자(뇌혈관 및 심장질환)산정특례대상 보장특약	2천만원	1천만원	5백만원		100만원	2,000만원
	뇌혈관질환 통원특약		2천만원			통원 1회당 (1일 1회한, 연간 30회한)1만원 ~ 2만원 (통원)5만원 ~ 10만원 (상급종합병원)	
	허혈성심장질환 통원특약		2천만원				
	2대질환 열전용해치료보장특약	5백만원		3백만원		100만원	500만원
	2대질환(뇌혈관질환 및 허혈성심장질환) 주요치료특약		2천만원			100만원	2,000만원
임원 수술	첫날부터입원특약	3천만원	1천만원			1일당 5천원 ~ 3만원 (180일한)	
	종합병원 입원특약		5만원				5만원
	상급종합병원 입원특약		1십만원			1만원	10만원
	종합병원 2~3일 입원특약		5만원				5만원
	상급종합병원 2~3인실 입원특약		1십만원				10만원
	종합병원 상급병원(1인실) 입원특약		2십만원				20만원
	상급종합병원 상급병원(1인실) 입원특약		4십만원				40만원
	간병인 연금지원 입원특약	1천만원 (65세이하)		5백만원 (66세이상)		(간병인 사용 1일당, 180일한)	
	간호간병통합서비스입원특약	5천만원 (65세이하)		2천만원 (66세이상)		요양병원외 1만5천원~15만원요양병원3천원~3만원	
	11대질환치료특약		1천만원			입원 1일당 1만5천원 ~ 3만원 (180일한)	
기타	수술특약		1천만원			수술1회당 50만원 ~ 100만원	
	신수술특약 1~7종 (통합형)		4천만원			1종 15만원~15만원5종 500만원 ~ 1,000만원	
	3대 인공관절치환 수술특약		3백만원			1종 10만원~40만원7종 500만원 ~ 2,000만원	
	질병수술특약		4십만원			100만원	300만원
	질병수술특약(대장용종 및 배내장 제외)		4십만원				40만원
	상급병원 질병수술특약		2백만원				200만원
	상급병원 질병수술특약(대장용종 및 배내장 제외)		3백만원				300만원
	5대장기이식수술특약		5천만원			100만원	5,000만원
	정기특약		1억원			500만원	10,000만원
	선택질병보검료납입면제특약 (1형~4형)						

(무)백년친구

NEW 간편한(335) 내가고르 건강보험 (갱신형)(2504)

■ 특약별 가입한도 및 보장금액 (25년 10월기준)

※ 암관련 특약 중 항암약을 치료 및 항암방사선 특약 갱신형 6종 및 암임원 및 통원 특약의 경우 최소~최대 보장금액은 “암 또는 대장점막내암 진단확정시” 보장금액이며, “기타피부암, 제자리암, 경계성종양, 갑상선암 진단확정시”의 경우 보장금액은 상이하므로 자세한 내용은 상품설명서 등을 참고하시기 바랍니다.
 ※ 자료제작 편의상 최고 가입나이는 ~70세로 공통표기되어 있으나, 특약별 최고가입나이는 상이하므로 세부내용은 판매예고 등을 참고하시기 바랍니다.
 ※ 주계약을 포함한 모든 특약은 갱신형입니다.

구분		나이별 가입한도				보장금액	
		40세 이하	~ 50세	~ 60세	~ 70세	최저	최고
재해사망	주계약	5백만원				100만원	500만원
	질병장애특약	3천만원				100만원	3,000만원
	재해장애특약	3천만원				500만원	3,000만원
	재해치료보장특약	1천만원				화상 입원 또는 수술시, 재해수술시, 김스/골절치료시	500만원
암	특정 재해골절 보장특약	5백만원				100만원	500만원
	암(유사암제외)진단특약	6천만원				100만원	6,000만원
	유사암진단특약	1천2백만원				100만원	1,200만원
	통암암(유사암제외) 진단특약	2천만원				100만원	2,000만원
암	전이암진단특약	2천만원				100만원	2,000만원
	특정 3대 암진단특약	2천만원				100만원	2,000만원
	주요암생선생물진단특약	1실만원				100만원	2,000만원
	암수술특약	1천만원				수술 1회당 20만원 ~ 200만원	10만원
암	다빈치로봇 암(특정암제외)수술특약	7백만원				100만원	700만원
	다빈치로봇 특정암수술특약	3백만원				100만원	300만원
	암직접치료통원특약	2천 5백만원				통원 1회당 1만원 ~ 5만원 (암) 5천원 ~ 2.5만원 (기/갑/경/제)	상동(1일 1회한, 연간 30회한)
	통암병원 암직접치료통원특약	5천만원				통원 1회당 (1일 1회한, 연간 30회한) 1만원 ~ 10만원 (암) 5천원 ~ 5만원 (기/갑/경/제)	100만원 ~ 4,000만원 (암) 20만원 ~ 800만원 (기/갑/경/제)
암	암암암물방사선치료특약	4천만원				100만원 ~ 4,000만원 (암) 20만원 ~ 800만원 (기/갑/경/제)	100만원 ~ 4,000만원 (암) 20만원 ~ 800만원 (기/갑/경/제)
	암암암물치료특약	4천만원				100만원 ~ 4,000만원 (암) 20만원 ~ 800만원 (기/갑/경/제)	100만원 ~ 4,000만원 (암) 20만원 ~ 800만원 (기/갑/경/제)
	암암암사선치료특약	4천만원				100만원 ~ 4,000만원 (암) 20만원 ~ 800만원 (기/갑/경/제)	100만원 ~ 4,000만원 (암) 20만원 ~ 800만원 (기/갑/경/제)
	표적암암암물어기치료보장특약	7천만원				500만원	7,000만원
암	특정암암암물어기치료보장특약	1백만원				10만원	100만원
	카티(CAR-T)암암암물어기치료보장특약	7천만원				100만원	7,000만원
	암암암기조절방사선치료보장특약	2천만원				100만원	2,000만원
	암암암성상방사선치료보장특약	3천만원				100만원	3,000만원
암	암암암암암방사선치료보장특약	5천만원				100만원	5,000만원
	암(특정유사암제외) 주요치료특약	2천만원				100만원	2,000만원
	기타피부암 및 갑상선암주요치료특약	4백만원				10만원	400만원
	하이클래스 암주요치료특약	2천만원				100만원	2,000만원
암	하이클래스 암암암물치료특약	2천만원				100만원	2,000만원
	뇌출혈	3천만원				100만원	3,000만원
	뇌졸중(뇌출혈 제외)	1천만원				100만원	1,000만원
	특정뇌혈관질환	1천만원				100만원	1,000만원
암	뇌전증	1천만원				100만원	1,000만원
	일과성뇌이열발작	1백만원				100만원	100만원
	뇌혈관질환진단특약	1천만원				100만원	1,000만원
	뇌졸중진단특약	2천만원				100만원	2,000만원
암	뇌출혈진단특약	4천만원				500만원	4,000만원
	급성심근경색증	3천만원				100만원	3,000만원
	특정허혈성심장질환	1천만원				100만원	1,000만원
	특정심장병	5백만원				500만원	500만원
암	심근병증	1천만원				100만원	1,000만원
	심장부정맥(49)	5백만원				500만원	500만원
	심장판막질환(대동맥판막)	4백만원				400만원	400만원
	인공소생에 성공한 심장정지	3천만원				3,000만원	3,000만원
암	허혈성심장질환진단특약	1천만원				100만원	1,000만원
	급성심근경색증진단특약	4천만원				500만원	4,000만원
	계속되는 뇌심장질환 수술특약	1천만원				100만원	1,000만원
	중증질환자(뇌혈관 및 심장질환)산정특례대상 보장특약	2천만원				100만원	2,000만원
암	뇌혈관질환 통원특약	2천만원				통원 1회당 (1일 1회한, 연간 30회한) 1만원 ~ 2만원 (통원) 5만원 ~ 10만원 (상급종합병원)	100만원
	허혈성심장질환 통원특약	2천만원				100만원	200만원
	2대질환 혈전혈색소보장특약	2백만원				100만원	2,000만원
	2대질환(뇌혈관질환 및 허혈성심장질환) 주요치료특약	2천만원				100만원	2,000만원
암	첫날부터입원특약	3천만원				1일당 5천원 ~ 3만원 (180일한)	5만원
	통암병원 입원 특약	5만원				1만원	10만원
	상급종합병원 입원 특약	1십만원				5만원	5만원
	통암병원 2~3인실 입원특약	5만원				10만원	10만원
암	상급종합병원 2~3인실 입원특약	1십만원				10만원	10만원
	통암병원 상급병실(1인실) 입원특약	1십만원				20만원	20만원
	상급종합병원 상급병실(1인실) 입원특약	2십만원				(간병인 사용 1일당, 180일한)	요양병원의 1만5천원 ~ 15만원요양병원 3천원 ~ 3만원
	간병인인근지원입원특약	1천만원 (65세이하)				2천원 ~ 6만원(사용 1일당, 180일한)	2천원 ~ 6만원(사용 1일당, 180일한)
암	간호간병동업서비스입원특약	3천만원 (65세이하)				2천원 ~ 6만원(사용 1일당, 180일한)	2천원 ~ 6만원(사용 1일당, 180일한)
	11대질병치료특약	5백만원				입원 1일당 3천원 ~ 1만5천원수술 1회당 10만원 ~ 50만원	1중 15만원 ~ 15만원5중 500만원 ~ 1,000만원
	수술특약	1천만원				1중 5만원 ~ 30만원 7중 250만원 ~ 1,500만원	150만원
	1~7종 산수술특약 (통암업)	3천만원				10만원	30만원
암	3대 건강관절치환 수술특약	1백5십만원				10만원	100만원
	질병수술특약	3십만원				10만원	200만원
	질병수술특약(대장종종 및 백내장 제외)	3십만원				10만원	30만원
	상급병원 질병수술특약	1백만원				10만원	100만원
암	상급병원 질병수술특약(대장종종 및 백내장 제외)	2백만원				100만원	3,000만원
	5대장기이식수술특약	3천만원				100만원	5,000만원
기타	정기특약	5천만원				100만원	5,000만원
	선택질병보염료납입면제특약 (1명~3명)					-	-

(무)백년친구 건강100 내가고른 통합보험 (2505)

■ 특약별 가입한도 및 보장금액 (25년 10월기준)

※ 자료제작 편의상 최고 가입나이는 ~85세로 공통표기되어 있으나, 특약별 최고가입나이는 상이하므로 세부내용은 판매예규 등을 참고하시기 바랍니다.

구분			나이별 가입한도				보장금액	
			40세 이하	~ 60세	~ 65세	~ 85세	최저	최고
재해사망	주계약		4백만원				100만원	400만원
의무부가	4대질환보장특약	1종(85세 만기형)	4백만원				100만원	400만원
		2종(100세 만기형)	1천만원				100만원	1,000만원
장애	재해골절보장특약		3십만원				1만원	30만원
	특정 재해골절 보장특약		5백만원				100만원	500만원
장기요양	장기요양(1~2등급)보장특약		1억원				500만원	10,000만원
	장기요양(1~2등급)시설급여특약		6십만원				10만원	60만원
	장기요양(1~3등급)생활자금특약		5십만원				10만원	50만원
	장기요양(1~5등급)보장특약		1천만원				100만원	1,000만원
	장기요양(1~5등급)재가급여특약		7십만원				10만원	70만원
	장기요양(1~5등급)방문요양지원특약		4십만원				1만원	40만원
	장기요양데이케어센터지원특약		6십만원				1만원	60만원
	장기요양복지이용구지원특약		4십만원				1만원	40만원
암	암(유사암제외)진단특약		1억2천만원	8천만원	6천만원		500만원	12,000만원
	유사암진단특약		2천4백만원	1천6백만원	1천2백만원		100만원	2,400만원
	통합암(유사암제외) 진단특약		5천만원				100만원	5,000만원
	전이암진단특약		3천만원				100만원	3,000만원
	계속받는 암수술특약		5백만원		3백만원		수술 1회당 100만원 ~ 500만원	
	상급종합병원 암직접치료통원특약		1십2만원				통원 1회당 (1일 1회한, 연간 30회한) 1만원 ~ 12만원 (암)5천원 ~ 6만원 (기/감/경/제)	
	암(유사암제외) 주요치료특약		3천만원				100만원	3,000만원
	기타피부암 및 갑상선암주요치료특약		6백만원				10만원	600만원
2대질환	통합뇌질환진단특약	뇌출혈	5천만원		4천만원		100만원	5,000만원
		뇌졸중(뇌출혈 제외)	2천만원		1천만원			2,000만원
		특정뇌혈관질환	2천만원					2,000만원
		뇌전증	2천만원					2,000만원
		일과성뇌여열발작	2백만원					200만원
	뇌혈관질환진단특약		3천만원				100만원	3,000만원
	뇌졸중진단특약		3천만원		2천만원		100만원	3,000만원
	뇌출혈진단특약		6천만원		5천만원		500만원	6,000만원
	통합심장질환진단특약	급성심근경색증	5천만원		4천만원		100만원	5,000만원
		특정허혈성심장질환	2천만원					2,000만원
		특정심장병	1천만원					1,000만원
		심근병증	2천만원					2,000만원
		심장부정맥(I49)	5백만원					500만원
		심장판막협착증(대동맥판막)	5백만원					500만원
		인공소생에 성공한 심장정지	5천만원					5,000만원
		허혈성심장질환진단특약	3천만원					100만원
	급성심근경색증진단특약		6천만원		5천만원		500만원	6,000만원
	계속받는 2대질환 수술특약		2천만원		2천만원		100만원	2,000만원
	상급종합병원 뇌혈관질환 통원특약		1십만원				통원 1회당 (1일1회한, 연간 30회한) 1만원 ~ 10만원	
상급종합병원 허혈성심장질환 통원특약		2천만원				100만원	2,000만원	
2대질환주요치료특약		2천만원				100만원	2,000만원	
입원수술	종합병원 입원 특약		5만원				1만원	5만원
	상급종합병원 입원 특약		1십만원					10만원
	종합병원 2~3인실 입원특약		5만원					5만원
	상급종합병원 2~3인실 입원특약		1십만원					10만원
	종합병원 상급병실(1인실) 입원특약		1십만원					10만원
	상급종합병원 상급병실(1인실) 입원특약		2십만원					20만원
	간병인사용입원특약 (요양병원)(1~180일)		3만원					3만원
	간병인사용입원특약 (요양병원제외)(1~180일)		2십만원					20만원
	간병인사용입원특약 (요양병원)(1~365일)		3만원				3만원	
	간병인사용입원특약 (요양병원, 의원제외)(1~365일)		1십5만원				15만원	
	간호간병통합서비스입원특약 (1~180일)		1십만원				10만원	
	암 간병인사용입원특약 (요양병원)(1~180일)		3만원				3만원	
	암 간병인사용입원특약 (요양병원, 의원제외)(1~180일)		1십5만원				15만원	
	2대 간병인사용입원특약 (요양병원)(1~180일)		3만원				3만원	
	2대 간병인사용입원특약 (요양병원, 의원제외)(1~180일)		1십5만원				15만원	
	수술특약		1천만원				1종 15만원 ~ 15만원5종 500만원 ~ 1,000만원	
	3대 인공관절치환 수술특약		3백만원				100만원	300만원
	질환수술특약		4십만원				10만원	40만원
	상급종합병원 질환수술특약		2백만원					200만원
기타	4대질환 보험료 납입면제특약		-				-	
	4대질환 고르는 보험료 환급특약		-				-	

(무)백년친구

간편한(355)건강100 내가고른 통합보험 (2505)

■ 특약별 가입한도 및 보장금액 (25년 10월기준)

※ 자료제작 편의상 최고 가입나이는 ~85세로 공통표기되어 있으나, 특약별 최고가입나이는 상이하므로 세부내용은 판매예규 등을 참고하시기 바랍니다.

구분			나이별 가입한도				보장금액	
			40세 이하	~ 60세	~ 65세	~ 85세	최저	최고
재해사망	주계약		5백만원				100만원	500만원
의무부가	4대질환보장특약		1천만원				100만원	1,000만원
장해	재해골절보장특약		3십만원				1만원	30만원
	특정 재해골절 보장특약		5백만원				100만원	500만원
장기 요양	장기요양(1~2등급)보장특약		4천만원	3천만원		500만원	4,000만원	
	장기요양(1~2등급)시설급여특약		3십만원				1만원	30만원
	장기요양(1~3등급)생물자금특약		3십만원			2십만원	1만원	30만원
	장기요양(1~5등급)보장특약		1천만원				100만원	1,000만원
	장기요양(1~5등급)재가급여특약		3십만원	2십만원		1만원	30만원	
	장기요양(1~5등급)방문요양지원특약		1십만원				1만원	10만원
	장기요양데이케어센터지원특약		3십만원				1만원	30만원
	장기요양복지용구지원특약		1십만원				1만원	10만원
암	암(유사암제외)진단특약		6천만원	5천만원		100만원	6,000만원	
	유사암진단특약		1천2백만원	1천만원		100만원	1,200만원	
	통합암(유사암제외) 진단특약		4천만원				100만원	4,000만원
	전이암진단특약		2천만원				100만원	2,000만원
	계속받는 암수술특약		5백만원	2백만원		수술 1회당 100만원 ~ 500만원		
	상급종합병원 암직접치료통원특약		1십만원				통원 1회당 (1일 1회한, 연간 30회한) 1만원 ~ 10만원 (암)5천원 ~ 5만원 (기/갑/경/제)	
	암(유사암제외) 주요치료특약		2천만원				100만원	2,000만원
	기타피부암 및 갑상선암주요치료특약		4백만원				10만원	400만원
	2대 질환	통합뇌질환진단특약	뇌출혈	3천만원	2천만원		100만원	3,000만원
뇌졸중(뇌출혈 제외)			1천만원					1,000만원
특정뇌혈관질환			1천만원					1,000만원
뇌전증			1천만원					1,000만원
일과성뇌어열발작			1백만원					100만원
뇌혈관질환진단특약		1천만원				100만원	1,000만원	
뇌졸중진단특약		2천만원	1천만원		100만원	2,000만원		
뇌출혈진단특약		4천만원	3천만원		500만원	4,000만원		
통합심장질환진단특약		급성심근경색증	3천만원	2천만원		100만원	3,000만원	
		특정허혈성심장질환	1천만원				1,000만원	
		특정심장병	5백만원				500만원	
		심근병증	1천만원				1,000만원	
		심장부정맥(149)	5백만원				500만원	
		심장관막염착증(대동맥판막)	4백만원				400만원	
		인공소생에 성공한 심장정지	3천만원				3,000만원	
허혈성심장질환진단특약		1천만원				100만원	1,000만원	
급성심근경색증진단특약		4천만원	3천만원		500만원	4,000만원		
계속받는 2대질환 수술특약		1천만원				100만원	1,000만원	
상급종합병원 뇌혈관질환 통원특약		1십만원				통원 1회당 (1일 1회한, 연간 30회한) 1만원 ~ 10만원		
상급종합병원 허혈성심장질환 통원특약		1십만원						
2대질환주요치료특약		2천만원				100만원	2,000만원	
입원 수술	종합병원 입원 특약		5만원				1만원	5만원
	상급종합병원 입원 특약		1십만원					10만원
	종합병원 2~3인실 입원특약		5만원					5만원
	상급종합병원 2~3인실 입원특약		1십만원					10만원
	종합병원 1인실 입원특약		1십만원					10만원
	상급종합병원 1인실 입원특약		2십만원					20만원
	간병인사용입원특약 (요양병원)(1~180일)		3만원	1만5천원		1만원	3만원	
	간병인사용입원특약 (요양병원제외)(1~180일)		1십5만원	7만5천원			15만원	
	간병인사용입원특약 (요양병원)(1~365일)		3만원	1만5천원			3만원	
	간병인사용입원특약 (요양병원,의원제외)(1~365일)		1십5만원	7만5천원			15만원	
	간호간병통합서비스입원특약 (1~180일)		6만원	4만원			6만원	
	암 간병인사용입원특약 (요양병원)(1~180일)		3만원	1만5천원			3만원	
	암 간병인사용입원특약 (요양병원,의원제외)(1~180일)		1십5만원	7만5천원			15만원	
	2대 간병인사용입원특약 (요양병원)(1~180일)		3만원	1만5천원			3만원	
	2대 간병인사용입원특약 (요양병원,의원제외)(1~180일)		1십5만원	7만5천원			15만원	
	수술특약		1천만원				1종 15만원 ~ 15만원5종 500만원 ~ 1,000만원	
	3대 인공관절치환 수술특약		1백5십만원				10만원	150만원
	질병수술특약		3십만원				10만원	30만원
	상급종합병원 질병수술특약		1백만원					100만원
기타	4대질환 보험료 납입면제특약						-	
	4대질환 고르는 보험료 환급특약						-	

(무)백년친구 실속N 7대질병건강보험 (2504)

(무)백년친구 간편한 (335) 실속N 7대질병건강보험 (2504)

■ 특약별 가입한도 및 보장금액 (25년 10월기준)

※ 자료제작 편의상 최고 가입나이는 ~75세로 공통표기되어 있으나, 특약별 최고가입나이는 상이하므로 세부내용은 판매예규 등을 참고하시기 바랍니다.

구분		나이별 가입한도		보장금액	
		~ 64세	~ 75세	최저	최고
주계약(일반사망)	일반	4백만원		100만원	400만원
	335간편	5백만원		100만원	500만원
[의무부가] 실속N 7대질병진단특약	일반	3천만원	2천만원	100만원	3,000만원
	335간편	2천만원	1천만원	100만원	2,000만원
유사암진단 특약	일반	6백만원		100만원	600만원
	335간편	4백만원		100만원	400만원
암(기타피부암 및 갑상선암제외) 주요치료 특약	일반	2천만원		100만원	2,000만원
	335간편				
기타피부암 및 갑상선암 주요치료 특약	일반	4백만원		10만원	400만원
	335간편				
2대질병(뇌혈관질환 및 허혈성심장질환)주요치료특약	일반	2천만원		100만원	2,000만원
	335간편				
종합병원 상급병실(1인실) 입원특약	일반	2십만원		1 ~ 20만원 (이용 1일당, 1회 입원당 30일 한도)	
	335간편	1십만원		1 ~ 10만원 (이용 1일당, 1회 입원당 30일 한도)	
상급종합병원 상급병실(1인실) 입원특약	일반	4십만원		1 ~ 40만원 (이용 1일당, 1회 입원당 30일 한도)	
	335간편	2십만원		1 ~ 20만원 (이용 1일당, 1회 입원당 30일 한도)	
수술특약	일반	1천만원		1종 15만원 ~ 15만원 5종 500만원 ~ 1,000만원	
	335간편	1천만원		1종 15만원 ~ 15만원 5종 500만원 ~ 1,000만원	
계속받는 뇌심질환 수술특약	일반	2천만원		100만원	2,000만원
	335간편	1천만원		100만원	1,000만원

(무)백년친구 실속N 6대질병건강보험 (2504)

(무)백년친구 간편한 (335) 실속N 6대질병건강보험 (2504)

■ 특약별 가입한도 및 보장금액 (25년 10월기준)

※ 자료제작 편의상 최고 가입나이는 ~75세로 공통표기되어 있으나, 특약별 최고가입나이는 상이하므로 세부내용은 판매예규 등을 참고하시기 바랍니다.

구분		나이별 가입한도			보장금액	
		~ 45세	~ 64세	~ 75세	최저	최고
주계약(일반사망)	일반	4백만원			100만원	400만원
	335간편	5백만원			100만원	500만원
[의무부가] 실속N 6대질병진단특약	일반	5천만원	3천만원	2천만원	100만원	5,000만원
	335간편	3천만원	2천만원	1천만원	100만원	3,000만원
유사암진단 특약	일반	1천만원			100만원	1,000만원
	335간편	6백만원			100만원	600만원
암(기타피부암 및 갑상선암제외) 주요치료 특약	일반	2천만원			100만원	2,000만원
	335간편					
기타피부암 및 갑상선암 주요치료 특약	일반	4백만원			10만원	400만원
	335간편					
2대질병(뇌혈관질환 및 허혈성심장질환)주요치료특약	일반	2천만원			100만원	2,000만원
	335간편					
종합병원 상급병실(1인실) 입원특약	일반	2십만원			1 ~ 20만원 (이용 1일당, 1회 입원당 30일 한도)	
	335간편	1십만원			1 ~ 10만원 (이용 1일당, 1회 입원당 30일 한도)	
상급종합병원 상급병실(1인실) 입원특약	일반	4십만원			1 ~ 40만원 (이용 1일당, 1회 입원당 30일 한도)	
	335간편	2십만원			1 ~ 20만원 (이용 1일당, 1회 입원당 30일 한도)	
수술특약	일반	1천만원			1종 15만원 ~ 15만원 5종 500만원 ~ 1,000만원	
	335간편	1천만원			1종 15만원 ~ 15만원 5종 500만원 ~ 1,000만원	
계속받는 뇌심질환 수술특약	일반	2천만원			100만원	2,000만원
	335간편	1천만원			100만원	1,000만원

(무)백년친구

당신곁에 치매간병보험 (2504)

■ 특약별 가입한도 및 보장금액 (25년 10월기준)

※ 자료제작 편의상 최고 가입나이는 ~75세로 공통표기되어 있으나, 특약별 최고가입나이는 상이하므로 세부내용은 판매예규 등을 참고하시기 바랍니다.

구분		나이별 가입한도			보장금액	
		~ 60세	~ 65세	~ 75세	최저	최고
일반사망	주계약	2백만원			50만원	200만원
치매진단	경도치매보장특약	1천만원			100만원	1,000만원
	중등도치매보장특약					
	중증치매보장특약					
	중증치매간병생활자금특약				매월 10만원 ~ 100만원 (최초 36회 보증지급, 최대 종신지급)	
	중증난치질환자(중증치매) 산정특례대상 보장특약	5백만원			100만원 ~ 500만원	
	경도 알츠하이머치매보장특약	1천만원			100만원	1,000만원
	중등도 알츠하이머치매보장특약					
	중증 알츠하이머치매보장특약					
치료	표적치매약물허가치료비특약 (갱)	1천만원			50만원	1,000만원
장기요양	데이케어센터지원특약	6십만원			1 ~ 60만원 (이용 1회당, 월1회, 최대 10년 지급)	
	복지용구지원특약	4십만원			1 ~ 40만원 (이용 1회당, 월1회, 최대 10년 지급)	
장기요양 (1~5등급)	방문요양지원특약	2십만원			1 ~ 20만원 (이용 1회당, 월1회, 최대 10년 지급)	
	재가급여특약	7십만원	5십만원		10만원 ~ 70만원 (이용 1회당, 월1회, 최대 보험기간까지 지급)	
	시설입소특약					
장기요양 (1~2등급)	재가급여특약	6십만원			10만원 ~ 60만원 (이용 1회당, 월1회, 최대 종신까지 지급)	
	시설입소특약					
기타	치매 MRI, PET, CT 촬영비특약	5십만원			1만원	50만원
	간병인현금지원 치매입원특약 (갱)	1천만원			5백만원	치매입원 1일당 1천원 ~ 1만원 요양병원제외 간병인사용입원 1일당 5천원 ~ 5만원 요양병원 간병인사용입원 1일당 2천원 ~ 2만원
	급여 치매치료제 보장특약 (갱)	1천만원			5만원	50만원



DB를 한글로 치면 유가 됩니다. Dream with 유

※ 당사 및 보험판매대리·중개업자는 해당상품에 대해 충분히 설명할 의무가 있으므로, 보험계약 청약시 보험상품명, 보험기간, 보험료, 보험료 납입기간, 피보험자 인적사항 등을 반드시 확인하시고 보험상품 내용을 설명하시기 바랍니다.

※ 본 자료의 상품은 보장성보험이며, 은행의 예/적금과는 다른 상품으로, 저축(적금) 목적에는 적합하지 않습니다.

※ 본 교육 자료는 전체 합본 형태를 전제로 동일 또는 유사한 내용을 대표 사례에서 설명하고 나머지 부분에서는 생략하고 있으니 대표 사례의 설명 부분을 참고하시기 바랍니다. 그리고 교육자료를 일부 발췌하여 활용하는 것을 금지합니다.

※ 본 자료는 많은 내용이 생략된 교육용 자료이므로, 보험금 지급기준 및 제한사항 등 자세한 내용은 반드시 상품설명서 또는 해당 보험약관을 참고하시기 바랍니다.