



▲GA라운지

[WARNING] 본 소식지는 GA영업가족 여러분의 교육을 목적으로 제작됩니다.  
블로그, 유튜브 및 SNS를 통해 노출금지하며 고객 안내자료 활용 및 외부 유출을 엄격히 금지합니다.

# KDB생명 GA MAGAZINE

## 2025.10

Upgrade

"더!더!완벽한 노후대책! KDB연금보험 2종"  
**연금연액 대폭 인상!! 더! 든든한 노후를 만드는**  
(무)더!행복드림 변액연금보험 / (무)더!행복플러스연금보험

Hot

"필요한 보장만 Fit하게! KDB종합건강보험"  
**필요한 보장만 Fit하게! 빈틈없이 보장받는**  
(무)KDB라이프핏건강보험

Hot

"명절 효도선물! KDB대표 요양보험"  
**재가급여와 간병인을 함께 안전한 노후를 만드는**  
(무)버팀목New케어보험

## 목 차

### 01. 변액연금/일반연금보험

(무)더!행복드림 변액연금보험 <b>개정</b>	5
(무)더!행복플러스연금보험(보증형) <b>개정</b>	8

### 02. KDB 건강보험 라인업

(무)KDB라이프핏건강보험	10
(무)버팀목New케어보험	15
(무)امن생각해도 KDB암보험 2.0	16

### 03. Best 종신보험

다재다능 KDB 종신보험 3종	18
------------------	----

### 04. 기타 안내 사항

KDB생명 상품 라인업	19
KDB 케어서비스	21
KDB생명 데이케어센터 고양	22
민원예방을 위한 완전판매교육	23
예금보호한도 상향 안내	24
카카오채널 설계지원 신청	25
고객등록 팩스 자동승인 시스템	26
업무일정 & 신계약 마감 안내	27

데!행복드림 변액연금보험 / 데!행복플러스연금보험

**최대 25% 연금액 상향** 

(40세남자, 60세연금개시, 10년납 기준)

**노후 생활비는 더 많이! → 연금 지급률 상향**

**긴급노후자금도 대비! → 선지급행복자금 선택가능**

**사망 시에도 보장! → 최저 사망적립액 보장**



[변액보험] 이 보험계약은 약관에서 보험회사가 최저보증하는 보험금 및 특약에 한하여 예금자보호법에 따라 보호됩니다. 보호 한도는 해약환급금(또는 만기 시 보험금)에 기타지급금을 합하여 1인당 "1억원까지"(본 보험회사의 여타 보호상품과 합산)이며, 이와 별도로 본 보험회사 보호상품의 사고보험금을 합산하여 1인당 "1억원까지"입니다. 다만, 보험계약자 및 보험료납부자가 법인인 보험계약의 경우에는 보호되지 않습니다.

[연금보험] 이 보험계약은 예금자보호법에 따라 해약환급금(또는 만기 시 보험금)에 기타지급금을 합한 금액이 1인당 "1억원까지"(본 보험회사의 여타 보호상품과 합산) 보호됩니다. 이와 별도로 본 보험회사 보호상품의 사고보험금을 합산한 금액이 1인당 "1억원까지" 보호됩니다. 다만, 보험계약자 및 보험료납부자가 법인인 보험계약의 경우에는 보호되지 않습니다.

# 더! 좋아진 KDB생명 연금 2종!

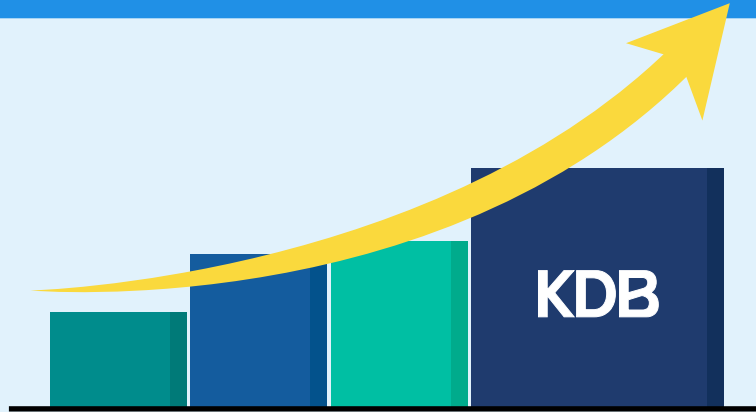
구 분	(무)더!행복드림 변액연금			(무)더!행복플러스연금(보종형)		
최저연금 기준금액 부리이율	20년간 연단리 7%, 20년 이후 연금개시 전까지 연단리 6% 부리			20년간 연단리 7%, 20년 이후 연금개시 전까지 연단리 5% 부리		
변액자격	○			X		
지급기간	종신			100세		
가입나이	만 15세 ~ 60세			만 15세 ~ 70세		
개시나이	55세 ~ 80세 (단, 보험료 납입기간+최소 거치기간+가입나이가 연금개시나이 범위 이내)					
최소거치 기간	20년-납입기간 (단, 20년납은 5년)			5년		
사망 시 보장	사망시점까지 최저연금 기준금액보증이율로 부리된 “최저연금기준금액” 지급					
연금연액	Max(최저연금 기준금액, 계약자적립액) × 기본지급률 × (1 + 장기유지가산율)					
장기유지 가산율	연금개시 전 보험기간		장기유지 가산율	연금개시 전 보험기간		장기유지 가산율
	20~24년		0.0%	20~24년		13.0%
	25~29년		10.0%	25~29년		23.5%
	30~39년		15.0%	30~39년		27.0%
	40년 이상		25.0%	40년 이상		35.0%
기본 지급률	개시나이	남자	여자	개시나이	남자	여자
	55~59세	4.28%	4.06%	55~59세	3.98%	3.76%
	60~64세	4.97%	4.76%	60~64세	4.07%	3.86%
	65~69세	5.45%	5.18%	65~69세	4.95%	4.68%
	70~74세	5.88%	5.67%	70~74세	5.38%	5.17%
	75~80세	5.88%	5.67%	75~80세	5.58%	5.37%

[변액보험] 이 보험계약은 약관에서 보험회사가 최저보증하는 보험금 및 특약에 한하여 예금자보호법에 따라 보호됩니다. 보호 한도는 해약환급금(또는 만기 시 보험금)에 기타지급금을 합하여 1인당 “1억원까지”(본 보험회사의 여타 보호상품과 합산)이며, 이와 별도로 본 보험회사 보호상품의 사고보험금을 합산하여 1인당 “1억원까지”입니다. 다만, 보험계약자 및 보험료납부자가 법인인 보험계약의 경우에는 보호되지 않습니다.

[연금보험] 이 보험계약은 예금자보호법에 따라 해약환급금(또는 만기 시 보험금)에 기타지급금을 합한 금액이 1인당 “1억원까지”(본 보험회사의 여타 보호상품과 합산) 보호됩니다. 이와 별도로 본 보험회사 보호상품의 사고보험금을 합산한 금액이 1인당 “1억원까지” 보호됩니다. 다만, 보험계약자 및 보험료납부자가 법인인 보험계약의 경우에는 보호되지 않습니다.



## 가장 높게 올라가는 연금액!



달콤한  
연단리 7%\*  
보증이율

튼튼한  
최저사망  
적립액

특별한  
선지급  
행복자금

\* 최저연금기준금액은 계약일 이후부터 20년이 되는 계약해당일의 전일까지 연단리 7%, 20년 이후부터 연금개시나이 계약해당일까지 연단리 6%  
최저연금기준금액은 추가납입 등에 따라 달라지며, 중도에 계약적립액을 인출하거나 보험료 감액 또는 선지급행복자금을 선택할 경우 최저연금액이 감소  
될 수 있음. 해약환급금은 특별계정 운용실적에 따라 변동되므로 최저보증이 이루어지지 않으며, 원금손실이 발생할 수 있음.  
※ 대표계약기준 (40세 남자, 10년납, 연금개시나이 65세) 복리이자율로 환산 시 연복리 4.32%

### 10월 개정

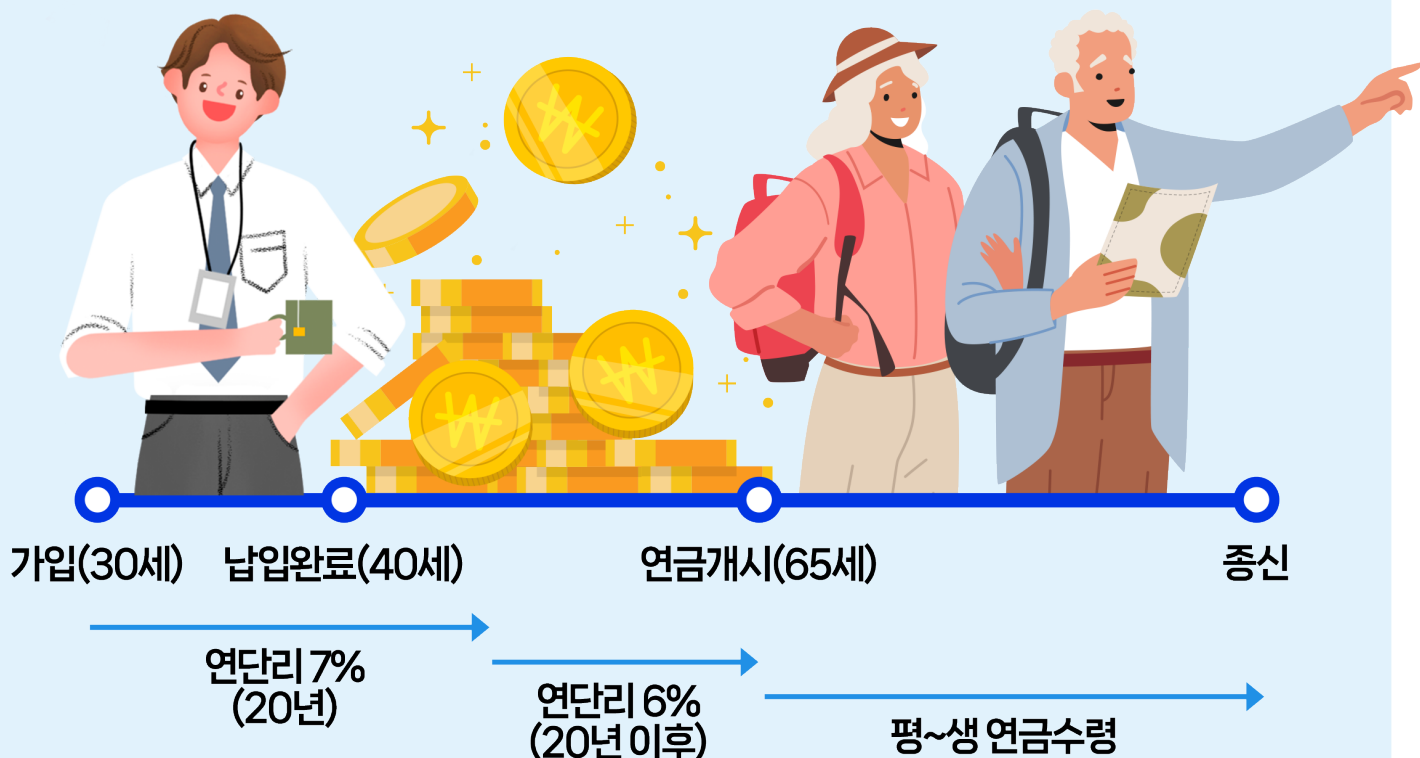
[기준: 10년납, 65세 연금개시, 월납보험료 50만, 투자수익률 2.75%]

가입 나이	(무)데!행복드림 변액연금	1사	1사	1사
20세	<del>1,318만원</del> → <b>1,452만원</b>	1,207만원	1,243만원	1,363만원
30세	<del>1,054만원</del> → <b>1,110만원</b>	1,032만원	1,014만원	1,085만원
40세	<del>840만원</del> → <b>846만원</b>	802만원	785만원	839만원

[출처: 2025년 09월 각보험사 가격공시실 기준]

이 보험계약은 약관에서 보험회사가 최저보증하는 보험금 및 특약에 한하여 예금자보호법에 따라 보호됩니다. 보호 한도는 해약환급금(또는 만기 시 보험금)에 기타지급금을  
합하여 1인당 "1억원까지"(본 보험회사의 여타 보호상품과 합산)이며, 이와 별도로 본 보험회사 보호상품의 사고보험금을 합산하여 1인당 "1억원까지"입니다. 다만, 보험계약자  
및 보험료납부자가 법인인 보험계약의 경우에는 보호되지 않습니다.

# 짧게 일하고 길~게 놀고 싶은 MZ플랜!



## ▶ 연금연액 예시

[기준: 10년납, 65세 연금개시, 월납보험료 50만, 투자수익률 2.75%]

나이	성별	최저연금 기준금액	연금연액	납입보험료 대비
20세	남	21,317만원	1,452만원	242%
	여		1,380만원	230%
30세	남	17,717만원	1,110만원	185%
	여		1,055만원	175%

이 보험계약은 약관에서 보험회사가 최저보증하는 보험금 및 특약에 한하여 예금자보호법에 따라 보호됩니다. 보호 한도는 해약환급금(또는 만기 시 보험금)에 기타지급금을 합하여 1인당 "1억원까지"(본 보험회사의 여타 보호상품과 합산)이며, 이와 별도로 본 보험회사 보호상품의 사고보험금을 합산하여 1인당 "1억원까지"입니다. 다만, 보험계약자 및 보험료납부자가 법인인 보험계약의 경우에는 보호되지 않습니다.

# 최대 50% 주식형 펀드 설정으로 장기수익률 기대감 Up!!!



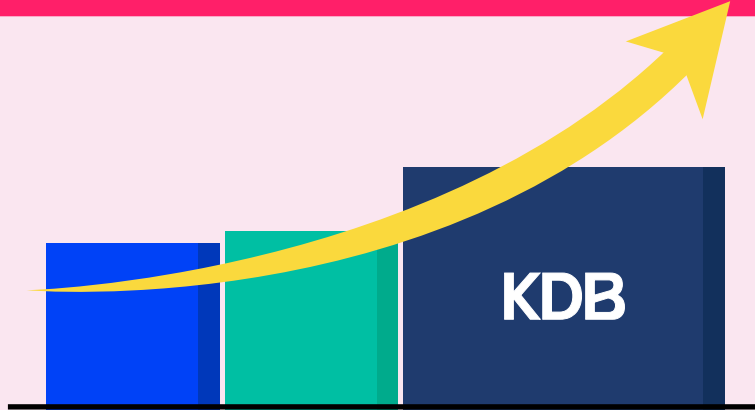
## ▶ 펀드별 운용성과

[기준일: 2025.09.18, 단위: %]

구분	펀드명	주식 한도	3개월	연초이후	1년	2년 연환산	5년 연환산	운용사
국내 채권형	채권형	0%	1.06	3.10	4.22	6.66	1.80	키움, 교보, 한투, 신한
국내 주식형	코리아주식형	100%	16.98	44.18	35.40	18.64	12.41	BNK, 한화
	혼합성장형	70%	12.03	32.29	27.24	16.99	9.85	키움, 칸서스, 신한, 베어링, 한투, V&S
	인덱스플러스 알파70혼합형	70%	13.65	35.51	29.35	17.92	9.53	하나
	K-REITs 혼합형	70%	5.21	17.11	10.66	13.72	-	신한
해외 주식형	선진국주식형	100%	9.14	10.87	13.47	16.57	7.42	한투
	미국고배당 포커스주식형	100%	9.23	-	-	-	-	삼성
	미국나스닥 포커스주식형	100%	12.04	-	-	-	-	한투
자산 배분형	시슬루션자산 배분안정형	50%	5.21	7.19	9.27	10.37	4.10	삼성
	시슬루션자산 배분적극형	70%	7.63	8.15	13.39	14.21	5.69	삼성

이 보험계약은 약관에서 보험회사가 최저보증하는 보험금 및 특약에 한하여 예금자보호법에 따라 보호됩니다. 보호 한도는 해약환급금(또는 만기 시 보험금)에 기타지급금을 합하여 1인당 "1억원까지"(본 보험회사의 여타 보호상품과 합산)이며, 이와 별도로 본 보험회사 보호상품의 사고보험금을 합산하여 1인당 "1억원까지" 입니다. 다만, 보험계약자 및 보험료납부자가 법인인 보험계약의 경우에는 보호되지 않습니다.

## 가장 확실한 노후대비!



달콤한  
연단리 7%\*  
보증이율

튼튼한  
최저사망  
적립액

특별한  
선지급  
행복자금

\* 최저연금기준금액은 계약일 이후부터 20년이 되는 계약해당일의 전일까지 연단리 7%, 20년 이후부터 연금개시나이 계약해당일까지 연단리 5%  
최저연금기준금액은 추가납입 등에 따라 달라지며, 중도에 계약적립액을 인출하거나 보험료 감액 또는 선지급행복자금을 선택할 경우 최저연금액이 감소  
될 수 있음. 해약환급금은 특별계정 운용실적에 따라 변동되므로 최저보증이 이루어지지 않으며, 원금손실이 발생할 수 있음.  
※ 대표계약기준(40세 남성, 10년납, 연금개시나이 65세) 복리이자율로 환산시 연복리 4.21%

### 10월 개정

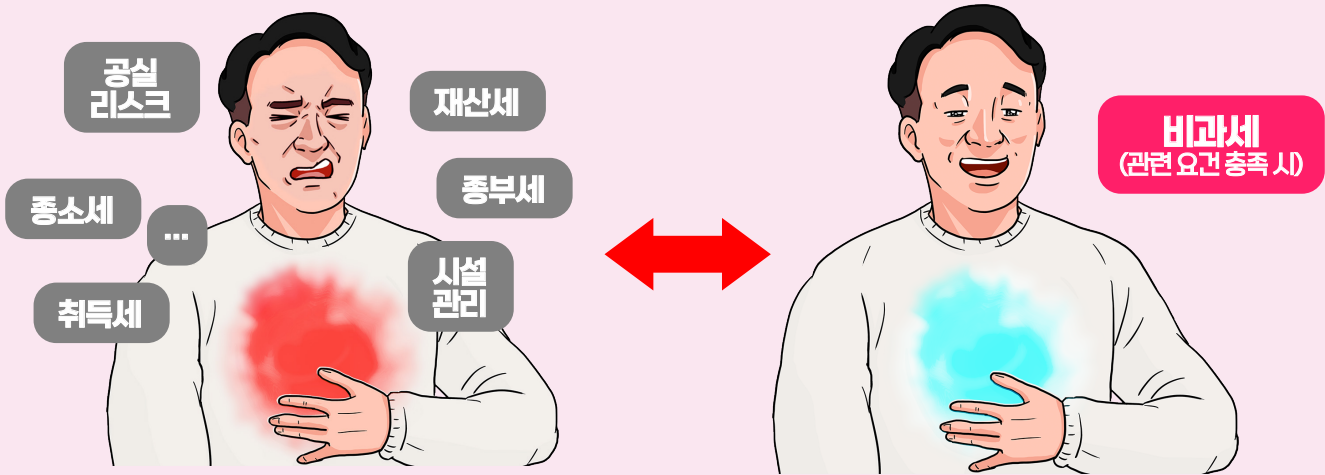
[기준: 10년납, 70세 연금개시, 월납보험료 50만]

가입나이	(무)데!행복플러스연금	S사	i사
40세	<del>-967만원</del> → <b>1,046만원</b>	906만원	957만원
50세	<del>-598만원</del> → <b>748만원</b>	560만원	615만원
55세	<del>-496만원</del> → <b>549만원</b>	464만원	510만원

[출처: 2025년 09월 각보험사 가격공시실 기준]

이 보험계약은 예금자보호법에 따라 해약환급금(또는 만기 시 보험금)에 기타지급금을 합한 금액이 1인당 "1억원까지"(본 보험회사의 여타 보호상품과 합산) 보호됩니다. 이와 별도로 본 보험회사 보호상품의 사고보험금을 합산한 금액이 1인당 "1억원까지" 보호됩니다. 다만, 보험계약자 및 보험료납부자가 법인인 보험계약의 경우에는 보호되지 않습니다.

## 복잡한 부동산투자 보다 **할끔한 연금보험!**



### ▶ 다~좋은 데!행복플러스연금보험의 특징

- |                      |                                      |
|----------------------|--------------------------------------|
| 1. 목돈이 없어도 시작할 수 있다! | → <b>최소보험료 10만원</b> 부터 가입가능          |
| 2. 돈을 받아도 세금 걱정이 없다! | → <b>비과세가능!</b> (관련요건 충족 시)          |
| 3. 수익률 걱정이 없다!       | → <b>최저연금보증이율 20년 단리 7% 이후 단리 5%</b> |
| 4. 유동성이 좋다!          | → <b>선지급행복자금으로 최대 30% 선지급 가능</b>     |
| 5. 사망보장의 기능이 있다      | → <b>최저사망적립액 지급(연금기준금액-기지급연금)</b>    |

### ▶ 연금연액 예시

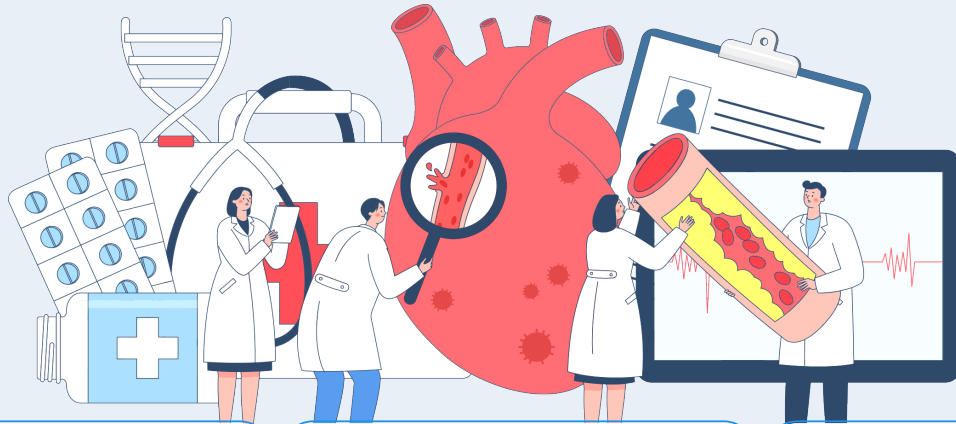
[기준: 10년납, 75세 연금개시, 월납보험료 100만]

나이	성별	최저연금 기준금액	연금연액	연금월액 (연금연액/12)	총 연금액 (100세 생존 예시)
50세	남	27,635만원	1,904만원	158.7만원	<b>47,610만원</b>
	여		1,832만원	152.7만원	<b>45,818만원</b>
55세	남	24,635만원	1,553만원	129.4만원	<b>38,833만원</b>
	여		1,494만원	124.5만원	<b>37,371만원</b>
60세	남	20,435만원	1,140만원	95.0만원	<b>28,506만원</b>
	여		1,097만원	91.4만원	<b>27,433만원</b>

이 보험계약은 예금자보호법에 따라 해약환급금(또는 만기 시 보험금)에 기타지급금을 합한 금액이 1인당 "1억원까지"(본 보험회사의 여타 보호상품과 합산) 보호됩니다. 이와 별도로 본 보험회사 보호상품의 사고보험금을 합산한 금액이 1인당 "1억원까지" 보호됩니다. 다만, 보험계약자 및 보험료납부자가 법인인 보험계약의 경우에는 보호되지 않습니다.



## 암 치료비 걱정없는 항암치료 All in One 플랜



**중입지방사선치료 시  
최대 3.22억**

(암주요치료 2,000만×10년 +  
항암중입자 5,000만 +  
항암방사선 7,200만)

**표적항암약물 치료 시  
최대 3.72억**

(암주요치료 2,000만×10년 +  
표적항암약물 10,000만 +  
항암약물 7,200만)

**암 치료 시  
최대 7.04억**  
(가입담보 전액지급 가정)

[기준: 20년납, 100세만기, 해약환급금미지급형III, 단위: 원]

구 분	가입금액	40세(보험료)		50세(보험료)	
		남자	여자	남자	여자
(무)라이프핏건강보험 일반형	300만	6,210	5,520	7,800	6,750
(무)항암치료특약(갱신형) 일반형 항암방사선치료형 <sup>1)</sup>	7,200만	5,256	11,232	11,376	12,960
(무)항암치료특약(갱신형) 일반형 항암약물치료형 <sup>2)</sup>	7,200만	8,064	13,176	17,496	15,120
(무)항암중입지방사선치료특약(갱신형) 일반형 <sup>3)</sup>	5,000만	500	900	1,000	950
(무)항암양성지방사선치료특약(갱신형) 일반형 <sup>4)</sup>	7,000만	616	1,029	1,274	1,092
(무)카티(CAR-T)항암약물허가치료특약(갱신형) <sup>5)</sup>	7,000만	56	98	98	133
(무)표적항암약물치료특약(갱신형) 일반형 <sup>6)</sup>	10,000만	4,200	7,100	7,800	9,100
(무)다빈치로봇암수술특약(갱신형) 일반형 <sup>7)</sup>	3,000만	3,534	3,315	5,412	2,442
(무)암(기타피부암및갑상선암제외)주요치료비특약 (연1회,정액형)(갱신형) 일반형 <sup>8)</sup>	2,000만	10,800	20,600	25,400	24,800
(무)기타피부암및갑상선암주요치료비특약 (연1회,정액형)(갱신형) 일반형 <sup>9)</sup>	400만	496	1,172	452	996
플랜 보험료		39,732	64,142	78,108	74,343

1), 2), 7) 20년만기 갱신형, 최초계약 3), 4), 6), 8), 9) 10년만기 갱신형, 최초계약 5) 5년만기 갱신형, 최초계약

※ 각 특약가입시, 연령별차등한도, UW가이드라인참고, 암종별 상세보장금액약관참고

이 보험계약은예금자보호법에 따라 해약환급금(또는 만기 시 보험금)에 기타지급금을 합한 금액이 1인당 "1억원까지"(본 보험회사의 여타 보호상품과 합산) 보호됩니다. 이와 별도로 본 보험회사 보호상품의 사고보험금을 합산한 금액이 1인당 "1억원까지" 보호됩니다. 다만, 보험계약자 및 보험료납부자가 법인인 보험계약의 경우에는 보호되지 않습니다.





## “3·3·3으로 시작하는 암보험”



치료의 시작인 진단부터 **3천!**



유방/생식기도 동일하게 **3천!**



원발보다 무서운 전이암도 **3천!**

## 트리플 3 암진단 플랜

[기준: 20년납, 100세만기, 해약환급금미지급형III, 단위: 원]

구 분	가입금액	40세(보험료)		50세(보험료)	
		남자	여자	남자	여자
(무)라이프핏건강보험 일반형	300만	6,210	5,520	7,800	6,750
(무)일반암진단특약(일반형)	3,000만	33,000	20,400	42,600	24,600
(무)유방암및남녀생식기관관련암진단특약(일반형)	3,000만	6,033	15,300	8,586	12,621
(무)소액치료비암진단특약(일반형)	600만	1,824	3,660	1,974	3,054
(무)전이암진단특약(일반형)	3,000만	19,080	17,250	25,200	18,780
플랜 보험료		66,147	62,130	86,160	65,805

※ 각 특약 가입 시, 연령별 차등한도, UW가이드라인 참고, 암종별 상세보장금액 약관 참고

이 보험계약은 예금자보호법에 따라 해약환급금(또는 만기 시 보험금)에 기타지급금을 합한 금액이 1인당 “1억원까지”(본 보험회사의 여타 보호상품과 합산) 보호됩니다. 이와 별도로 본 보험회사 보호상품의 사고보험금을 합산한 금액이 1인당 “1억원까지” 보호됩니다. 다만, 보험계약자 및 보험료납부자가 법인인 보험계약의 경우에는 보호되지 않습니다.



## 도착지 기준~! 통합암 진단비 플랜

원발부위 안타지고  
**도착지 기준으로  
암진단비 지급**

10가지 부위별 암을  
각각 보장하여 **전이,  
재발도 든든하게 보장!**

가입금액 최대  
**5천만원** 가능!!  
암진단비 최대  
**5억원** 지급!!

[기준: 20년납, 100세만기, 해약환급금미지급형III, 단위: 원]

구 분	최대한도	가입금액	40세(보험료)	
			남자	여자
(무)라이프핏건강보험 일반형	10,000만	300만	6,210	5,520
(무)통합암(전이암포함)진단특약(일반형)	5,000만	1,000만	24,600	19,640
(무)소액치료비암진단특약(일반형)	200만	200만	608	1,220
플랜 보험료			<b>31,418</b>	<b>26,380</b>

※ 각 특약가입 시, 연령별 차등한도, UW가이드라인 참고, 암종별 상세보장금액 약관 참고 \*최소보험료 2만원 충족 시 가입설계 가능

전이가되더라도 원발부위 따지지 않고 **도착지 기준으로 보장!**  
**최대 10번 보장하는 암진단!**

후두암,  
인두암,  
구강암

폐암

위암 및  
식도암

간암, 담낭암,  
기타담도암 및  
췌장암

대장암 및  
소장암

유방암 및  
남녀생식기  
관련암

비뇨기암  
(비침습방광암  
제외)

뇌암

뼈암,관절암,  
흑색종 및  
기타부위암

혈액암 및  
림프종

이 보험계약은 예금자보호법에 따라 해약환급금(또는 만기 시 보험금)에 기타지급금을 합한 금액이 1인당 "1억원까지"(본 보험회사의 여타 보호상품과 합산) 보호됩니다. 이와 별도로 본 보험회사 보호상품의 사고보험금을 합산한 금액이 1인당 "1억원까지" 보호됩니다. 다만, 보험계약자 및 보험료납부자가 법인인 보험계약의 경우에는 보호되지 않습니다.



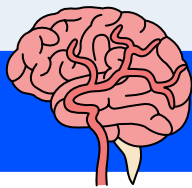
## 수술 · 중환자실 · 혈전용해 2대질환 치료비 플랜

뇌/심 수술 시  
최대 **2.4억**

중환자실 치료 시  
최대 **2억**

혈전용해 치료 시  
최대 **2.4억**

**뇌**



최대 **2.7억**

**심장**



최대 **2.7억**

[기준: 20년납, 100세만기, 해약환급금미지급형III, 단위: 원]

구 분	가입금액	40세(보험료)		50세(보험료)	
		남자	여자	남자	여자
(무)라이프핏건강보험 일반형	300만	6,210	5,520	7,800	6,750
(무)뇌혈관질환진단특약(일반형)	1,000만	6,800	6,400	8,400	7,900
(무)허혈성심장질환진단특약(일반형)	1,000만	8,560	4,990	10,100	6,070
(무)2대주요치료비특약(연1회,정액형)(일반형)	2,000만	27,180	16,020	34,280	20,420
(무)뇌혈관질환수술특약(일반형)	3,000만	5,460	5,880	6,690	7,110
(무)허혈심장질환수술특약(일반형)	3,000만	14,340	4,350	18,330	5,640
(무)급성뇌경색증혈전용해치료특약(일반형)	3,000만	1200	1020	1560	1350
(무)급성심근경색증혈전용해치료특약(일반형)	3,000만	294	87	351	111
플랜 보험료		<b>70,044</b>	<b>44,267</b>	<b>87,511</b>	<b>55,351</b>

※ 각 특약가입 시, 연령별 차등한도, UW가이드라인 참고, 암종별 상세보장금액 약관 참고

이 보험계약은 예금자보호법에 따라 해약환급금(또는 만기 시 보험금)에 기타지급금을 합한 금액이 1인당 "1억원까지"(본 보험회사의 여타 보호상품과 합산) 보호됩니다. 이와 별도로 본 보험회사 보호상품의 사고보험금을 합산한 금액이 1인당 "1억원까지" 보호됩니다. 다만, 보험계약자 및 보험료납부자가 법인인 보험계약의 경우에는 보호되지 않습니다.

325/355

## 간편심사여외 질병대폭 확대 36,650개

※ KCD(한국질병사인분류) 소분류 기준

변경 전

3개월 이후 인수  
과민성대장 증후군, 급성기관지암담보 인수 거절  
협심증, 뇌출혈

변경 후

퇴원 직후 인수

암담보 인수

## 일반형(표준체)

## 비표준체 계약의 효율적 인수 가능!

신체부위특정질병부담보특약(제도성특약) 질병확대

변경 전

신체부위 부담보 수  
50개  
1번(위, 십이지장) ~ 50번(늑골)특정질병 부담보 수  
12개  
60번(심장질환) ~ 71번(고지혈증)

변경 후

신체부위 부담보 수  
52개 (+2)  
51번: 골반뼈, 52번: 안와골특정질병 부담보 수  
36개 (+24)탈장, 자궁근종, 백내장, 골다공증, 골반염,  
자궁내막증, 하지정맥류, 복막염, 천식, 빈혈,  
수면장애, 두통, 결절성, 지방종, 수막염, 대상포진,  
대장염, 림프절염, 대장성난소증후군, 성대질환,  
위식도염, 무지외반, 어깨병변, 신우신염



# 인지지원등급판정시노차원, 복지용구지원! 1~5등급판정시엔복합재가, 시설지원까지!



**간병인(체증형) 20만**

요양병원제외, 계약일로부터 20년 경과 후

**간호간병통합서비스 10만**

40세 이하 한도 5만

**방문요양  
30만**

**복합재가  
100만**

**복지용구  
20만**

**주·야간보호  
60만**

HOT

※ 각 특약 가입 시, 연령별 차등한도, UW가이드라인 참고

※ 최소보험료 5만원 충족 시 가입설계 가능

[기준: 일반형, 해약환급금 미지급형Ⅲ, 20년납, 90세만기, 월납, 단위: 원]

구분	최대보장 금액	50세(보험료)		60세(보험료)	
		남	여	남	여
(무)버팀목NEW케어보험	100만	2,200	1,630	2,800	1,970
(무)장기요양(1~5등급)방문요양지원특약 만기지급형	30만	11,565	20,745	17,295	30,978
<b>(무)장기요양(1~인지지원등급)주·야간보호지원특약 만기지급형</b>	<b>60만</b>	<b>4,590</b>	<b>8,676</b>	<b>6,954</b>	<b>13,020</b>
(무)장기요양(1~인지지원등급)복지용구지원특약 만기지급형	20만	3,296	5,510	4,920	8,238
(무)장기요양(1~5등급)복합재가급여지원특약 만기지급형	100만	14,470	23,680	22,120	35,380
(무)장기요양시설급여지원특약~5등급형 만기지급형	20만	2,524	5,098	3,772	7,616

※ 재가급여합산 200만 까지 가입 가능

이 보험계약은예금자보호법에 따라 해약환급금(또는 만기 시 보험금)에 기타지급금을 합한 금액이 1인당 "1억원까지"(본 보험회사의 여타 보호상품과 합산) 보호됩니다. 이와 별도로 본 보험회사 보호상품의 사고보험금을 합산한 금액이 1인당 "1억원까지" 보호됩니다. 다만, 보험계약자 및 보험료납부자가 법인인 보험계약의 경우에는 보호되지 않습니다.



# 암보험의 키포인트

## 고액치료의 보장한도!!

※ 각 특약 가입 시 60세이하 기준 최대한도, 암종별 상세보장금액 약관 참고

### 방사선: 항암 양성자, 중입자 구분없이~

방사선, 약물치료

**7천**

**HOT** (무)항암치료특약(갱신형) 항암방사선치료형,  
**HOT** (무)항암치료특약(갱신형) 항암약물치료형, (무)방사선/약물치료특약II

표적항암약물치료

**1억**

(무)표적항암약물치료특약II (갱신형)

### 고가 치료담보 보험료는 낮추고 한도는 높이고!

양성자방사선,  
카티약물치료

**7천**

(무)항암양성자방사선치료특약II (갱신형),  
(무)카티(CAR-T)항암약물허가치료특약(갱신형)

다빈치로봇  
암수술

**3천**

(무)다빈치로봇암수술특약(갱신형)

암수술 시마다

**5백**

(무)암수술특약(갱신형)

### 종합병원 암 주요치료 10년간 최대 5천

10년간, 매년 1회 최대 500만원!

**암 주요 치료 시**

(무)종합병원 암주요치료비특약(연1회, 정액형)(갱신형)  
※ 암주요치료: 암수술, 항암방사선치료, 항암약물치료 등

**5천**

이 보험계약은 예금자보호법에 따라 해약환급금(또는 만기 시 보험금)에 기타지급금을 합한 금액이 1인당 "1억원까지"(본 보험회사의 여타 보호상품과 합산) 보호됩니다. 이와 별도로 본 보험회사 보호상품의 사고보험금을 합산한 금액이 1인당 "1억원까지" 보호됩니다. 다만, 보험계약자 및 보험료납부자가 법인인 보험계약의 경우에는 보호되지 않습니다.





# 암보험의 키포인트

## 고액치료의 보장한도//

※ 각 특약 가입 시 60세이하 기준 최대한도, 암종별 상세보장금액 약관 참고

### 10번 주는 통합암, 최대 5억!

10개 부위 × 각 5천 합산 5억!

## 통합암 진단비

(무)통합암진단특약, (무)통합암(전이암포함)진단특약

## 5억

### 조기진단, 조기치료 ▶ 완치의 시작점!

유전자패널 검사

## 100만

(무)급여NGS유전자패널검사특약(갱신형)

암 검사 때마다

## 10만

(무)암검사비(CT, PET, MRI, 초음파)보장특약(갱신형)

[보험료 기준: 40세, 20년납, 90세만기, 월납, 일반형, 해약환급금 미지급형Ⅲ, 단위: 원]

상품명		가입금액	남자	여자
방사선/약물	(무)항암치료특약(갱신형) 항암방사선치료형 <sup>1)</sup>	1,000만	730	1,560
	(무)항암치료특약(갱신형) 항암약물치료형 <sup>2)</sup>	1,000만	1,120	1,830
	(무)방사선/약물치료특약Ⅱ	1,000만	5,800	6,600
	(무)표적항암약물치료특약Ⅱ(갱신형) <sup>3)</sup>	1,000만	420	710
	(무)항암양성자방사선치료특약Ⅱ(갱신형) <sup>4)</sup>	1,000만	132	155
	(무)카티(CAR-T)항암약물허가치료특약(갱신형) <sup>5)</sup>	1,000만	8	14
암수술	(무)다빈치로봇암수술특약(갱신형) <sup>6)</sup>	1,000만	1,178	1,105
	(무)암수술특약(갱신형) <sup>7)</sup>	100만	640	880
암주치	(무)종합병원 암주요치료비특약(연1회, 정액형)(갱신형) <sup>8)</sup>	100만	610	1,230
통합암	(무)통합암진단특약	1,000만	14,000	11,830
암 검사비	(무)급여NGS유전자패널검사특약(갱신형) <sup>9)</sup>	100만	50	70
	(무)암검사비(CT, PET, MRI, 초음파)보장특약(갱신형) <sup>10)</sup>	10만	76	144

1~2, 4, 6~7, 9~10) 20년만기 갱신형, 최초계약  
3, 8) 10년만기 갱신형, 최초계약 5) 5년만기 갱신형, 최초계약

### 전연령 최소보험료 2만원!

이 보험계약은 예금자보호법에 따라 해약환급금(또는 만기 시 보험금)에 기타지급금을 합한 금액이 1인당 "1억원까지"(본 보험회사의 여타 보호상품과 합산) 보호됩니다. 이와 별도로 본 보험회사 보호상품의 사고보험금을 합산한 금액이 1인당 "1억원까지" 보호됩니다. 다만, 보험계약자 및 보험료납부자가 법인인 보험계약의 경우에는 보호되지 않습니다.

# 미래 위험으로부터 우리 가족 지키기 다재다능 KDB 종신보험

## (무)더블찬스 종신보험II

해약환급률 10년 시점  
**119.5%**

(非납입면제형 기준)

40세, 남자, 7년납, 일반형,  
해약환급금일부(50%)지급형

간편심사형 설계가능

페이백

납입면제

완납, 10년시점 보너스

사망보험금 200%까지 체증

계약 후 5년 시점부터  
20년간 매년 5%씩 체증

## (무)행복을지켜주는 유니버설종신보험 (보증비용부과형)

해약환급률 10년 시점  
**100.5%**

40세, 남자, 20년납,  
해약환급금 보증형 간편심사형,  
신공시이율(20년) 2.1% 가정

유연한 자금 운용  
(추가납입/자유납입/중도인출)

간편심사형 설계가능

## (무)트리플찬스 종신보험

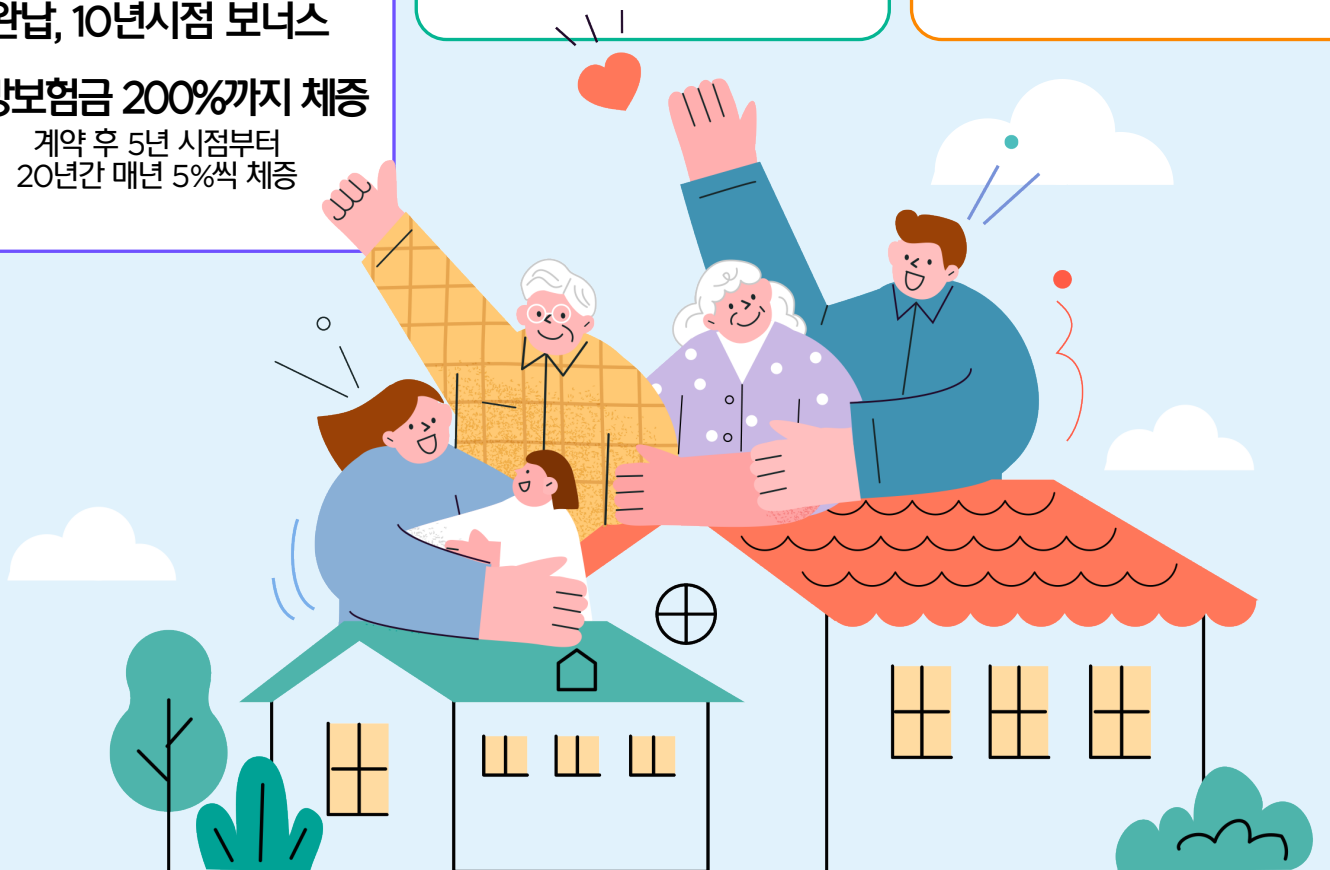
해약환급률 20년 시점  
**124%**

40세, 남자, 해약환급금일부  
(50%)지급형, 장기요양-3등급형,  
20년납 완납시점





선지급

페이백

지원금(미래 널 보험료)



이 보험계약은 예금자보호법에 따라 해약환급금(또는 만기 시 보험금)에 기타지급금을 합한 금액이 1인당 "1억원까지"(본 보험회사의 여타 보호상품과 합산) 보호됩니다. 이와 별도로 본 보험회사 보호상품의 사고보험금을 합산한 금액이 1인당 "1억원까지" 보호됩니다. 다만, 보험계약자 및 보험료납부자가 법인인 보험계약의 경우에는 보호되지 않습니다.

구분	상품명	상품특징
질병보험	(무)KDB라이프핏 건강보험	<ul style="list-style-type: none"> <li>일반심사와 간편심사(325+355)로 유병자도 걱정없는 건강보험</li> <li>2대 수술 회당 보장(각 2천만원)</li> <li>전이암 진단비 5천만원 (10월 限)</li> <li>통합암(전이암포함) 진단비 5천만원까지 가입 가능</li> </ul> 
	(무)버팀목 New케어보험	<ul style="list-style-type: none"> <li>방문요양 서비스를 저렴한 보험료로 선택 가능 하도록 신규 특약 탑재</li> <li>방문요양+복합재가+주·야간보호+복지용구+시설급여 환상의 조합</li> <li>간호간병통합서비스 가입금액 최대 10만원까지 한도 상향 (40세 이하 한도 5만)</li> <li>1~5등급, 1~3등급, 1~2등급 진단비, 간병비, 생활비, 시설&amp;재가 지원비, 입원일당 등 다양한 간병 위한 특약 구성 가능</li> <li>보험료 환급 및 면제 특약</li> <li>미래 질병에 대비한 '미래케어보장선택서비스특약'</li> </ul> 
	(무)암만생각해도 KDB암보험2.0	<ul style="list-style-type: none"> <li>항암종양자 방사선치료 5천만원까지 가입가능(신규 탑재)</li> <li>방사선/약물, 암수술 등 한도 전격 상향</li> <li>최소보험료 전연령 2만원</li> <li>업계 최초 암/2대 내원 특약 탑재</li> <li>2대 진단비도 추가 가능 (뇌출혈, 급성심근경색증, 뇌혈관질환, 허혈성심장질환 진단비)</li> <li>매년 치료 시 1회, 10년간 반복 보장되는 암주치/2주치 정액형</li> <li>최대 10번 최대 5억 보장 통합암</li> <li>일반형, 간편심사형, 갱신형, 비갱신형 등 고객 상황에 따른 설계 가능</li> <li>암/2대 진단, 치료, 검사, 진단, 입원, 수술, 통원까지 암치료 All-cover 특약구성 가능</li> </ul> 
종신보험	(무)트리플찬스 종신보험	<ul style="list-style-type: none"> <li>소액암특약 신규 추가로 빈틈없는 보장 가능</li> <li>치료비, 간병, 입원, 수술, 통원관련 특약 추가 가능</li> <li>장기요양 1~3등급, 암 또는 3대 질병 진단 시 가입금액의 100% 선지급</li> <li>미래납입보험료지원특약 탑재(미래 낼 보험료 지원)</li> <li>페이백 특약 탑재(납입보험료로 환급 특약)</li> <li>일반형종별/납기별로 성별, 나이 상관없이 완납시점 환급률 동일</li> </ul> 
	(무)더블찬스 종신보험II	<ul style="list-style-type: none"> <li>간편심사형 추가</li> <li>저해지 단기납 종신보험</li> <li>납입면제형/비납입면제형 선택 가능</li> <li>미래의료기술선택특약</li> <li>연복리 10년 이하 2.75%, 10년 초과 1.5% 확정금리(추가납입 포함)</li> </ul>
	(무)무심사 버팀목 종신보험	<ul style="list-style-type: none"> <li>업계 최초 무심사 저해지 단기납 종신보험</li> <li>연복리 10년 이하 2.75%, 10년 초과 1.5% 확정금리(추가납입 포함)</li> <li>신용활동 우수고객 가입한도 확대 1억</li> </ul>
	(무)행복을지켜주는 유니버설종신보험 (보증비용부과형)	<ul style="list-style-type: none"> <li>(일반형) 10년 시점 환급률 100.3%</li> <li>(간편심사형) 10년 시점 환급률 100.5%                             <ul style="list-style-type: none"> <li>기준: 해약환급금 보증형, 가입금액: 1,000만원, 남자, 40세, 20년납, 월납, 신공시이율(보장IV) 2.1%</li> </ul> </li> <li>연간 기본보험료의 100% 추가납입 가능</li> <li>신연금, 적립형 전환 최소 경과기간 5년</li> <li>다양한 전환특약을 통한 자유로운 상품운용                             <ul style="list-style-type: none"> <li>(무)3대질병보장특약, (무)신연금전환특약, (무)적립형전환특약</li> </ul> </li> </ul>

[일반보험] 이 보험계약은 예금자보호법에 따라 해약환급금(또는 만기 시 보험금)에 기타지급금을 합한 금액이 1인당 "1억원까지"(본 보험회사의 여타 보호상품과 합산) 보호됩니다. 이와 별도로 본 보험회사 보호상품의 사고보험금을 합산한 금액이 1인당 "1억원까지" 보호됩니다. 다만, 보험계약자 및 보험료납부자가 법인인 보험계약의 경우에는 보호되지 않습니다.

※ 자세한 보장 내용은 상품설명서 및 약관을 참고 바랍니다.

구분	상품명	상품특징
변액보험	<b>개 정</b> (무)더!행복드림 변액연금보험	<ul style="list-style-type: none"> <li>• <b>최저연금기준금액 부리이율</b> - 20년간 연단리 7%, 20년 이후 연금개시 전까지 연단리 6% 부리 ※ 대표계약기준(40세 남자, 10년납, 연금개시나이 65세), 복리이자율로 환산 시 4.32%</li> <li>• <b>선지급행복자금 신청 가능</b> - 가교연금기능 강화, 연금개시시점 최저연금 기준금액의 10%~30% 이내 비율로 신청 가능</li> <li>• <b>납입기간 연장 통한 연금액 상향조정</b></li> <li>• 실적배당 종신연금 보증 지급</li> <li>• 최저사망적립액 보증</li> </ul>
	(무)KDB영리한 변액연금보험	<ul style="list-style-type: none"> <li>• 연단리 5% 최저연금기준금액 보증</li> <li>• 대표계약기준(40세 남자, 10년납, 연금개시나이 65세) 복리이자율로 환산 시 3.50%</li> <li>• 가입연령: 0~40세, 0~15세(어린이 변액연금)</li> <li>• 실적배당 종신연금 보증 지급</li> </ul>
연금보험	<b>개 정</b> (무)더!행복플러스 연금보험(보증형)	<ul style="list-style-type: none"> <li>• <b>업계 최고 연금연액</b></li> <li>• <b>변액 연금 자격증이 없어도 누구나 판매 가능</b></li> <li>• <b>최저연금기준금액 부리이율</b> - 20년간 연단리 7%, 20년 이후 연금개시 전까지 연단리 6% 부리 ※ 대표계약기준(40세 남자, 10년납, 연금개시나이 65세), 복리이자율로 환산 시 4.21%</li> <li>• <b>선지급행복자금 신청 가능</b> - 가교연금기능 강화, 연금개시시점 최저연금 기준금액의 10%~30% 이내 비율로 신청 가능</li> <li>• <b>납입기간 연장 통한 연금액 상향조정</b></li> </ul>
	(무)e원금보장 KDB하이브리드 연금저축보험	<ul style="list-style-type: none"> <li>• 원금보장형 연금저축, <b>한 달만 유지해도 100% 원금보장</b></li> <li>• 연말정산 세액공제 혜택</li> <li>• 하이브리드 이율, 금리가 낮아져도 5년 간 확정이율(계약 후 5년 이하 연복리 3.5%, 계약 후 5년 초과 시 신공시이율(무배당 연금저축IV))</li> <li>• 최저보증이율: 계약일부터 10년이하 연복리 1.0%, 10년초과 연복리 0.5%</li> </ul> <p>가입 후 언제 해지하더라도 이미 납입한 보험료(실제 납입 보험료에 한하며, 연금계좌에서 인출이 있는 경우 이를 차감한 금액)의 100% 이상을 해약환급금으로 지급(세전 기준)하는 세제적격 연금저축보험임. 단, 실제 중도해지 시에는 세금이 부과됨(임의해지 시 기타소득세 16.5%, 사망·요양·파산 등 부득이한 사유 시 연금소득세 5.5%~3.3%)</p>
	(무)KDB연금보험	<ul style="list-style-type: none"> <li>• 다양한 형태의 연금수령 가능(종신연금형, 확정연금형, 상속연금형)</li> <li>• 일시금여금 지급 가능(연금개시 시점 적립액의 최대 50% 수령 가능)</li> <li>• 중도인출/추가납입 등 연금설계 유연성</li> </ul>
정기보험	(무)VIP경영인 정기보험 (보증비용부과형)	<ul style="list-style-type: none"> <li>• <b>10% 체증형 정기보험</b>(10% 체증형 가입 시)</li> <li>• 최저해약환급금 보증(해약환급금 보증형 가입 시)</li> <li>• 연금 전환 가능((무)연금전환특약으로 전환 시)</li> <li>• 적립형 전환 가능((무)적립형전환특약으로 전환 시)</li> </ul>

[변액보험] 이 보험계약은 약관에서 보험회사가 최저보증하는 보험금 및 특약에 한하여 예금자보호법에 따라 보호됩니다. 보호 한도는 해약환급금(또는 만기 시 보험금)에 기타지급금을 합하여 1인당 "1억원까지"(본 보험회사의 여타 보호상품과 합산)이며, 이와 별도로 본 보험회사 보호상품의 사고보험금을 합산하여 1인당 "1억원까지"입니다. 다만, 보험계약자 및 보험료납부자가 법인인 보험계약의 경우에는 보호되지 않습니다.

[연금저축보험] 이 연금저축보험계약은 예금자보호법에 따라 다른 보호상품과는 별도로 1인당 "1억원까지"(본 보험회사의 여타 보호대상 연금저축과 합산) 보호됩니다. 다만, 보험계약자 및 보험료납부자가 법인인 보험계약의 경우에는 보호되지 않습니다.

[연금보험, 일반보험] 이 보험계약은 예금자보호법에 따라 해약환급금(또는 만기 시 보험금)에 기타지급금을 합한 금액이 1인당 "1억원까지"(본 보험회사의 여타 보호상품과 합산) 보호됩니다. 이와 별도로 본 보험회사 보호상품의 사고보험금을 합산한 금액이 1인당 "1억원까지" 보호됩니다. 다만, 보험계약자 및 보험료납부자가 법인인 보험계약의 경우에는 보호되지 않습니다.

※ 자세한 보장 내용은 상품설명서 및 약관을 참고 바랍니다.



# “일상의 불편함까지 덜어드립니다.” KDB 케어서비스

콜센터 1577-6047 (평일 09:00 ~ 19:00)



## 병원 예약

분야별 병원 및 명의 안내,  
5대 대형병원 포함 전국 3차  
의료기관 진료예약 대행



## 건강검진 예약

고객 맞춤형 건강검진 설계,  
제휴 병원 협력을 통한 검진예약  
대행 서비스 제공



## 간호사 동행 서비스

대상질환 진단 후 전문간호사가  
고객 진료 시 의료진과의 원활한  
의사소통에 도움 드리며, 암 또는  
대상 질환별 맞춤 대면 교육 진행



## 간병인 지원 서비스

대상질환 수술 후 간병인이  
필요한 경우 고객 맞춤형 최적의  
간병인 지원



## 차량 에스코트 서비스

대상질환 수술을 위해 3차 의료  
기관 입·퇴원 시 차량 에스코트  
서비스 제공, 전국 동일 권역 내  
기본 50km 제공



## 가사도우미 서비스

대상질환 수술로 장기간 집을 비워 집안일  
정리 업무가 나지 않을 때, 가사도우미가  
고객님 댁에 직접 방문해 주방청소,  
욕실청소, 쓰레기 배출, 먼지제거 등 진행



## 질병회복 식사 서비스

대상질환 수술 후 건강회복을 위한  
건강식 도시락을 배송  
(or 방문조리 선택 가능)



## 서비스 대상 상품

(무)버팀목New케어보험  
(무)암만생각해도 KDB암보험 2.0  
(무)트리플찬스종신보험  
(무)KDB라이프핏건강보험(갱신/비갱신)

※ 대상질환: 암(기타피부암, 갑상선암, 제자리암, 경계성종양, 전이암 제외),  
허혈성심장질환(120~125), 뇌혈관질환(160~169),  
장기요양등급 1~5등급자 중 고관절 골절

진료예약부터 일상회복까지  
고객님께 꼭 필요한  
돌봄 서비스를 제공해 드립니다!

보험료 차등 없이~  
서비스 대상 상품 가입고객 누구나!  
걱치세븐, KDB케어서비스 받으세요!



※ 자세한 내용은 QR코드로 확인해주세요.





국내최초, 자연친화적인 프리미엄 '케어카페'

북한산 전경이 한눈에 펼쳐지는 카페감성의 공간설계와 힐링케어팜을 이용한 원예치료

## KDB생명 데이케어센터 고양

KDB생명이 보험을 넘어, 사람 중심의 따뜻한 돌봄을 시작합니다.

고객의 건강한 노후를 함께하는 Well Aging Partner, KDB생명 데이케어센터 고양

\* 데이케어센터란? 장기요양서비스의 한 형태로 가정에서 생활하는 어르신이 낮 시간 동안 전문적인 돌봄을 받을 수 있는 주간보호시설입니다.

### 1. KDB생명 데이케어센터, 왜 특별할까요?



최고 수준의 전문 케어인력



스마트 헬스케어서비스



맞춤형 재활운동



시니어 특화 영양식단

### 2. 설계사님께 드리는 제안

- KDB생명 데이케어센터는 단순한 장기요양시설이 아닌, 보험설계 컨설팅 영역을 확장시킬 새로운 접점입니다.
- 장기요양등급 상담 및 센터 체험도 가능하니 고객 상담 시 활용하세요!

보험 + 돌봄 =  Well Aging Partner **KDB생명**

위치: 경기도 고양시 덕양구 중곡개길 67 상담문의: 02-3467-7715 홈페이지: www.kdblifecare.co.kr



## - 완전판매: 부당 승환계약 위법 사례

보험회사나 모집종사자가 보험계약자나 피보험자에게 기존 보험계약을 부당하게 소멸시키고 새로운 보험계약을 가입하도록 하거나, 새로운 보험계약을 체결 한 후 기존 보험계약을 승환기간이내 소멸시킨 경우 승환계약이라 한다.

일명 '보험 갈아타기'를 한 경우 또는 새로 가입한 보험계약을 '승환계약'이라 한다.



### 보험업법 제97조 ①항 5호

승환계약체결을 위한 기존보험 소멸행위를 모집관련 금지행위로 규정하고 금지하고 있다.

## 부당 승환계약 위법 사례

### C사('23.09.15)\_ '24.06.25 금감원 보도자료

법인보험대리점 C사의 소속 설계사는 2021.7.20.~2021.8.27. 기간 중 총 16건의 신계약을 모집하면서, 신계약 모집 이전 6개월 이내 소멸한 16건의 **기존보험계약과 신계약의 중요사항을 비교하여 알리지 아니하였다.**

설계사는 계약자가 비교안내확인서를 통해 '소멸(예정) 계약이 없다'고 답변하였기에 조치가 부당하다고 주장하였으나, 설계사가 기존계약정보를 이미 파악하고 있었던 것으로 확인되어 수용되지 않았다.



**보험회사-과태료 4,160만원, 기관주의 부과**  
**모집인-과태료 2,700만원, 업무정지 30일 부과**



## 예금보호한도 5천만원 ▶ 1억원



예금보호한도가 기존 5천만원에서 1억원으로 상향됩니다.

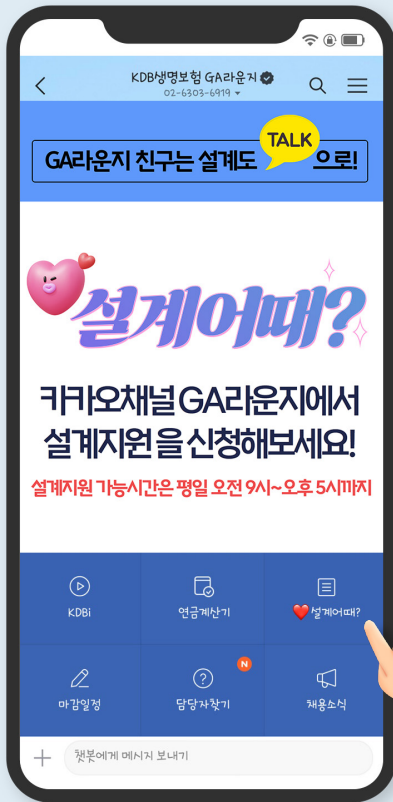
2025년 9월 1일 부터 시행



- ※ 예금 가입 시점과 상관없이(25년 9월 1일 이전에 가입한 예금 포함) 원금과 이자를 합하여 금융회사별로 1인당 1억원까지 보호됩니다.
- ※ 또한, 상향된 예금보호한도 적용을 위한 별도의 신청 절차는 필요하지 않으며, 예금을 보유하고 있는 모든 고객에게 9월 1일 이후 자동으로 상향된 예금보호한도가 적용됩니다.
- ※ 예금보호한도 상향을 사유로 개인·신용정보를 요구하는 전화문자 등은 금융사기이므로 주의하시기 바랍니다.



## GA라운지에서 설계지원을 신청해보세요!



스마트폰에서 카카오채널  
“KDB생명보험 GA라운지”에 접속합니다.

카카오톡 실행  
↓  
카카오채널 “KDB생명보험 GA라운지”  
채널 조회  
↓  
조회된 채널 추가 후 대화창 실행  
↓  
“❤️설계어때?” 선택

설계지원 요청사항을 입력 후 전송합니다.



### 1 설계사사원번호 → 조회

설계사사원번호검색

설계사명(필수)  
사원명을 입력해주세요.

휴대폰번호(필수)  
앞3자리 - 중간4자리 - 뒤4자리

조회

지점 GA재널팀  
지점번호 35  
이름 김  
설계사사원번호 10

선택

알림

해당 정보에 맞는 설계사가 존재하지 않습니다.  
설계사정보를 정확히 입력하십시오.

확인

※ 입력된 성명, 휴대폰번호가 KDB생명 위촉정보와 일치할 경우 검색 가능합니다.

### 2 요청상품군: 종신/질병/변액/기타

### 3 요청상품유형: 일반형/간편심사형

### 4 요청업무: 가입설계동의 완료고객/가입설계 미동의 고객/가상고객 설계/그 외 업무 문의

### 5 “설계지원요청” 선택

## 가입설계 동의 승인시 고객에게 “동의내역 알림톡”이 발송됩니다.

동의서 임의 작성에 따른 분쟁이 발생하지 않도록 각별한 주의 부탁드립니다.

### 고객별 동의서 출력

- 성명 입력 후 동의서 발행
- 동의서 유효기간 : 발행일 포함 5일
- 공통양식 동의서 폐지

### ARS 고객 입력

- **1644-6657** 연결
- 모집종사자 사번 + 동의서번호 + 고객 주민번호 \*  
동의서번호 (숫자 9자리)

### 고객정보 전산입력

- 입력경로  
SmartON > 고객등록관리 > **개인고객정보등록**

### 동의서 팩스발송(스캔) 02-2669-7999

- 스캐너 有 : 가입설계 동의서 스캔 후 진행
- 스캐너 無 : 자동승인 팩스번호 **02-2669-7999**

### 알림톡/ 동의서 보관방법

- 실패안내 : 팩스 중복발송시 중복으로 알림톡 발송  
QR훼손건 알림톡 발송 불가
- 승인안내 : 가설동의 전건 발송, 승인시점에 실시간 발송
- 정상등록 후 원본은 **승인 당일즉시 파기**(세절)

※ 미성년자 청약진행시 KYC 수행 단계에서 부/모 중 1인 정보 입력 필요 (→ 부/모 중 1인 고객등록 필요)

※ **실명확인 결과비정상, 미등록 고객:**

02-708-1000 (KCB실명확인센터) → 고객 본인 직접 문의 (미성년은 부/모 중 1인 고객)

※ **실명확인 결과 명의도용 고객:**

1588-2486 (NICE지킴이) → 고객 본인 직접 문의 (미성년은 부/모 중 1인 고객)

## 10월

SUN	MON	TUE	WED	THU	FRI	SAT
			1 9월 계약 수금 마감	2 스캔 마감	3	4
5	6	7	8	9	10 위촉일	11
12	13	14 OUT call 마감	15	16 IN call 마감 해촉일	17 위촉일 9월 계약 언더 마감	18
19	20	21 수수료 1차 오픈	22	23 해촉일	24 위촉일 수수료 지급일	25
26	27	28	29	30	31 10월 신계약 마감	

### ▶ SmartON > 부가정보 > GA업무연락 > 공지사항

#### ▶ 신계약 입력 마감

- [PC] 2025. 10. 31(금) 18:00 [태블릿 / mini] 2025. 10 31(금) 21:00
- 영업 마감일 이후 주말의 경우 전자청약 불가

 KDB생명 가입설계 프로그램

SmartON설치 : kss.kdblife.co.kr/ga

 SmartON 이상 발생 시

헬프데스크 : 02-6303-2771~2

 콜센터 1588-4040

 FAX(동의/진단)

02-2669-7999



4/18부터 시행 중인 “변액적합성 진단”  
팩스 자동승인 시스템도 많은 이용 부탁드립니다!