

NH농협생명 농협레터

건강플러스
NH통합보험
(무배당)

&

치료비안심해2
NH건강보험
(무배당)

농협생명과 함께
암 완전 정복!



NH농협생명만의 차별화된 대·통 PLAN

폭 넓은 가입나이

[기준] 1종(갱신형), 1형(일반가입형), 20년만기, 전기납, 월납, 단위 : 원

| 구 분 | 1형(일반가입형) | | 2형(간편가입형 II) | |
|---------------------------|------------|-----------|------------------------------|----|
| | 남자 | 여자 | 남자 | 여자 |
| 대상포진진단특약(갱신형,비갱신형,무배당)_DW | 만15세 ~ 80세 | | 20세 ~ 80세 간편가입 20세 부터 가능! | |
| 통풍진단특약(갱신형,비갱신형,무배당)_DW | 만15세 ~ 80세 | 20세 ~ 80세 | | |



대상포진진단자금&통풍진단자금 각각 500만원 지급!

(최초1회)

(최초 계약일부터 1년이 지난 계약해당일 전일 이전에 지급사유 발생시 50% 감액지급)
(대상포진진단특약(갱,비갱,무)_DW, 통풍진단특약(갱,비갱,무)_DW
각각 5,000만원 가입시)

대상포진, 통풍 유병자도 2형(간편가입형II) 으로 가입 가능!

3

3개월 이내

입원, 수술, 추가검사
(재검사)에 대한 필요
소견 질병확정진단,
질병의심소견이 없다면

2

2년 이내

입원, 수술(제왕절개
포함)을 받은 적이
없다면!

5

5년 이내

암, 간경화, 협심증, 심근
경색, 뇌졸중(뇌출혈·
뇌경색)으로 진단, 입원,
수술을 받은 적이 없다면!

유병자도 가입가능한 **3·2·5Ⅱ 간편가입!**

대상포진&통풍 PLAN



대상포진&통풍 진단시 각 500만원 지급!

(최초1회)

(최초 계약일부터 1년이 지난 계약해당일 전일 이전에 지급사유 발생시 50% 감액지급)
대상포진진단특약(갱신형,비갱신형,무배당)_DW, 통풍진단특약(갱신형,비갱신형,무배당)_DW
각각 5,000만원 가입시

가입기준

| 상품명 | 가입금액 |
|---------------------------|---------|
| 주계약 | 100만원 |
| 대상포진진단특약(갱신형,비갱신형,무배당)_DW | 5,000만원 |
| 통풍진단특약(갱신형,비갱신형,무배당)_DW | 5,000만원 |

보험료 예시

[기준 : 해약환급금미지급형, 15년납, 100세만기, 월납, 단위 : 원]

| 구 분 | 1형(일반가입형) | | 2형(간편가입형 II) | |
|-----|-----------|--------|--------------|--------|
| | 남자 | 여자 | 남자 | 여자 |
| 40세 | 31,240 | 26,930 | 44,870 | 39,080 |
| 50세 | 30,410 | 29,510 | 42,590 | 44,200 |
| 60세 | 30,330 | 28,790 | 41,620 | 43,040 |

상급종합병원(국립암센터포함)암주요치료특약 (연간1회,2년한도)(갱신형,비갱신형,무배당)_DW 으로

상급종합병원 또는 국립암센터에서
‘암 또는 대장점막내암 주요치료’시

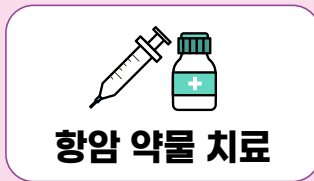
치료비 부담 더 더 DOWN



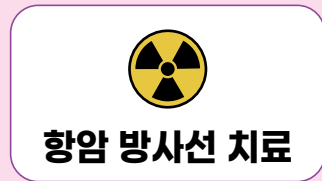
암주요 치료 한번에 보장



+

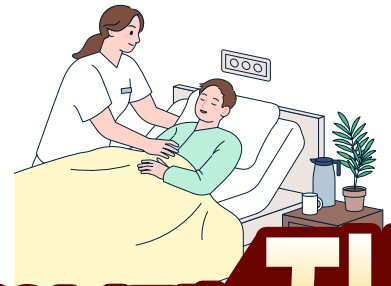


+



암진단 초기 치료비가 가장 많이 필요한
1-2년차 집중 보장까지!

상급종합병원(국립암센터포함)
암 또는 대장점막내암 주요치료자금



3천만원(연간1회,최대2년간) 지급

상급종합병원(국립암센터포함)암주요치료특약(연간1회,2년한도)
(갱신형,비갱신형,무배당)_DW 3천만원 가입시

※ ‘암보장개시일’은 계약일(1종(갱신형)의 경우 최초계약일)부터 그 날을 포함하여 90일이 지난 날의 다음날로 하며, 1종(갱신형)의 갱신계약의 경우 갱신일로 합니다.
다만 부활(효력회복)계약의 경우에는 부활(효력회복)을 청약한 날을 포함하여 90일이 지난날의 다음 날로 합니다.

행복 두배 건강 PLAN

건강플러스NH통합보험 상급종합병원(국립암센터 포함) 암 또는
대장점막내암 주요치료자금 더 든든하게 보장!

암 진단 초기 치료자금 보장

건강플러스NH통합보험(무배당)으로
상급종합병원(국립암센터 포함) 암 또는
대장점막내암 주요치료자금 1-2년차 집중 보장!

상급종합병원(국립암센터포함)암주요치료특약
(연간1회,2년한도)(갱신형,비갱신형,무배당)_DW 가입시



가입기준

| 상품명 | 가입금액 |
|---|---------|
| 주계약 | 100만원 |
| 상급종합병원(국립암센터포함)암주요치료특약 (연간1회,2년한도)(갱신형,비갱신형,무배당)_DW | 1,000만원 |
| 상급종합병원(국립암센터포함)기타피부암 · 갑상선암주요치료특약 (연간1회,2년한도)(갱신형,비갱신형,무배당)_DW | 200만원 |

보험료 예시

[기준 : 해약환급금미지급형, 20년납, 100세만기, 월납, 단위 : 원]

| 구 분 | 1형(일반가입형) | | 2형(간편가입형 II) | |
|-----|-----------|--------|--------------|--------|
| | 남자 | 여자 | 남자 | 여자 |
| 40세 | 11,860 | 11,070 | 13,940 | 13,570 |
| 50세 | 14,650 | 11,640 | 17,480 | 14,250 |
| 60세 | 18,650 | 12,180 | 22,870 | 15,020 |

※ '암보장개시일'은 계약일(1종(갱신형)의 경우 최초계약일)부터 그 날을 포함하여 90일이 지난 날의 다음날로 하며, 1종(갱신형)의 갱신계약의 경우 갱신일로 합니다.
다만 부활(효력회복)계약의 경우에는 부활(효력회복)을 청약한 날을 포함하여 90일이 지난날의 다음 날로 합니다.

백세시대! 이제 암치료도 100세까지!

강력해진 암 치료비 보장! 최대 100세까지 쭉쭉(일정 요건 충족 시)

암으로 인한 사망자 비율

29.9%

[출처 : 통계청, 사망원인통계, 24.10.04 발표]

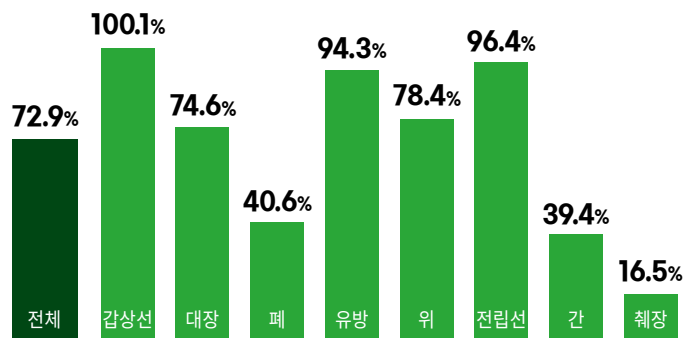


의료기술의 발달로 높아진 생존율!

암환자의 5년 상대생존율

72.9%

[출처 : 보건복지부, 중앙암등록본부, 22년 국가암등록통계, 24.12.26 발표]

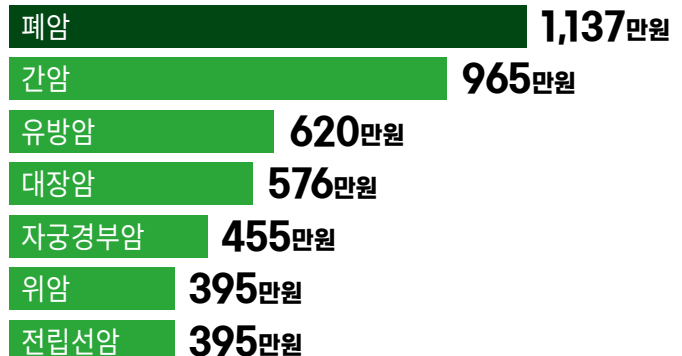


높은 생존율 만큼 커지는 치료비 부담!

문제는 길어진 치료기간!
진단비 만으로는 부족합니다.

암종별 1인당 평균 진료비

[출처 : 건강보험심사평가원, 22년 암상병진료비 통계, 24.08.06 발표]



전액본인부담 포함 비급여 암주요치료 보장!

암주요치료비(비급여)특약(해약한금금미지급형,갱신형,비갱신형,무배당) 가입시

급여

일부 본인부담

공단 | 본인
부담금 | 부담금

전액 본인부담

비급여

전액 본인 부담

※ 급여 중 100% 전액을
환자 본인이 부담하는 경우 보장합니다.

국민건강보험공단이
부담하지 않는
고액의 암치료비.
미리 대비가
필요합니다!

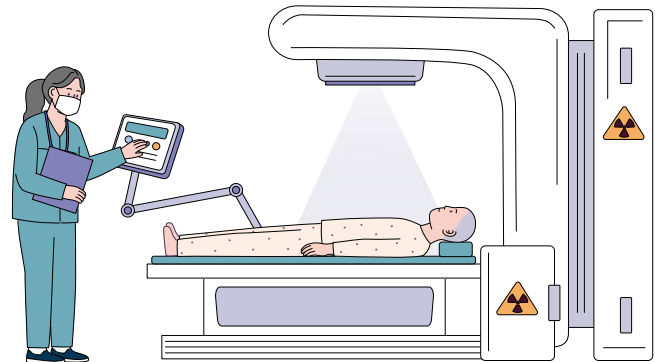
항암중입자방사선 치료 5,000만원 보장!

항암중입자방사선치료비특약(해약한금금미지급형,갱신형,비갱신형,무배당) 1천만원 가입시 / 최초 1회 한 / 1년 미만 50% 지급

항암중입자방사선치료란?

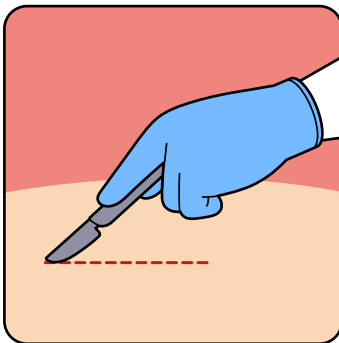
양성자치료에 사용되는 수소입자보다
12배 무거운 탄소입자를 이용한
첨단 방사선 치료법으로
암세포만 조준해 파괴합니다.

[장점] 적은 부작용, 짧은 치료기간



3대질환(뇌혈관·심장·신장) 치료비 보장!

뇌혈관·심장·신장주요치료비특약(해약한금금미지급형,갱신형,비갱신형,무배당) 1천만원 가입시

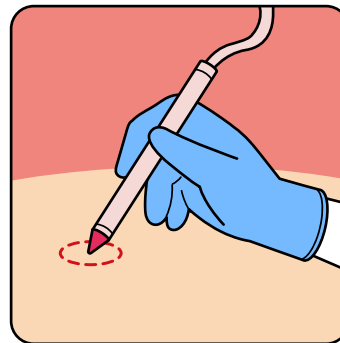


관혈 치료

피부를 절개하여 눈으로
직접 보면서 질병부위를
수술하는 방식

2,000만원

(연간1회, 최대 5회 지급)



비관혈 치료

피부의 절개없이 진행되는
수술(내시경, 카테터,
신의료 수술 등)

100만원

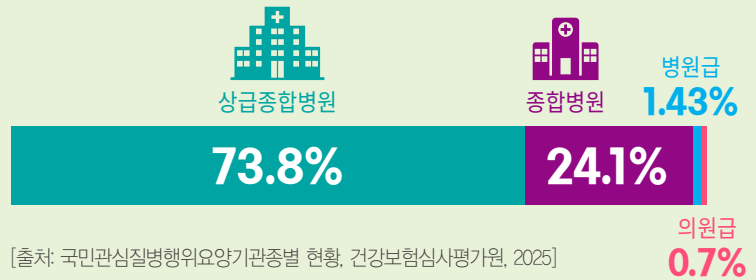
(연간1회, 최대 5회 지급)

주요암* 환자의

73.8%
상급종합병원 치료

*위/폐/간/대장/갑상선/유방/전립선암

주요 암*의 요양기관별 환자수 비율 (2023년 기준)



주요암 환자의 73.8% 상급종합병원에서 치료!

암주요치료비(상급종합병원플러스)특약
(해약환급금미지급형, 갹신행, 비갹신행, 무배당) 으로
상급종합병원 또는 국립암센터에서 '암 또는 대장점막내암 주요치료' 시
치료비 부담 DOWN

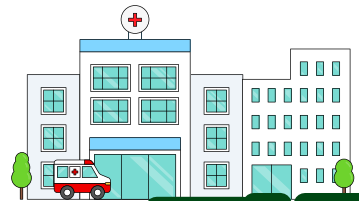
암주요 치료 한번에 보장



매년(연간 1회) **100세까지** 보험금 지급 가능!

최초암 발생후 10년 경과해도 새로운 원발암부터 **재발암·전이암**까지 든든하게!

상급종합병원(국립암센터포함)
암 또는 대장점막내암 주요치료자금



3천만원(연간1회) 지급

암주요치료비(상급종합병원플러스)특약(해약환급금미지급형, 갹신행, 비갹신행, 무배당)
3천만원 가입시

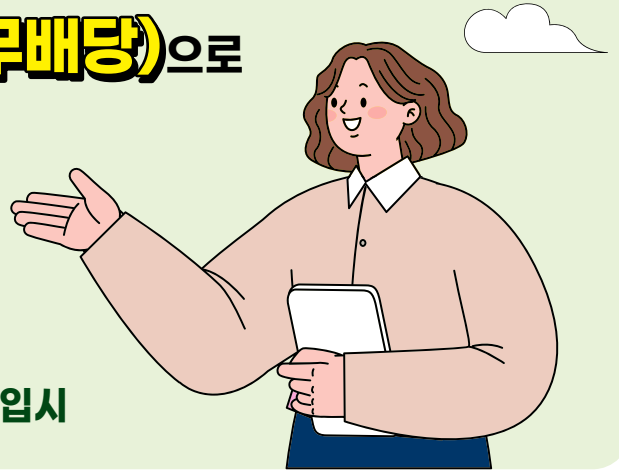
※ '암보장개시일'은 계약일(1종(갹신행)의 경우 최초계약일)부터 그 날을 포함하여 90일이 지난 날의 다음날로 하며, 1종(갹신행)의 갹신행계약의 경우 갹신행일로 합니다.
다만 부활(효력회복)계약의 경우에는 부활(효력회복)을 청약한 날을 포함하여 90일이 지난날의 다음 날로 합니다.

재발암·전이암 추가 치료자금까지 보장

치료비안심해2NH건강보험(무배당)으로

100세까지 새로운 원발암부터
재발암·전이암도 든든하게!

암주요치료비(상급종합병원플러스)특약
(해약환급금미지급형,갱신형,비갱신형,무배당) 가입시



가입기준

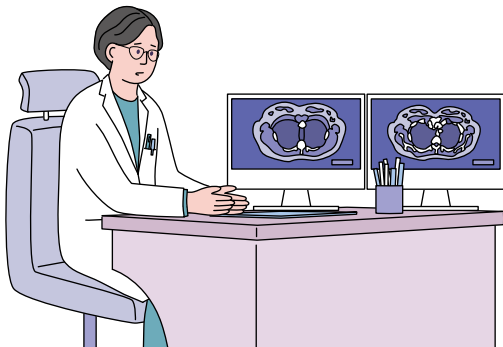
| 상품명 | 급부명 | 가입금액 |
|---|---------------------------------|---------|
| 주계약 | | 50만원 |
| 암주요치료비(상급종합병원플러스)특약 (해약환급금미지급형,갱신형,비갱신형,무배당) | 상급종합플러스 암 또는 대장점막내암 주요치료자금 | 1,000만원 |
| | 상급종합플러스 기타피부암 또는 갑상선암 주요치료자금 | 200만원 |

보험료 예시

[기준 : 해약환급금미지급형, 20년납, 100세만기, 월납, 단위 : 원]

| 구 분 | 1형(일반가입형) | | 2형(간편가입형) | |
|-----|-----------|--------|-----------|--------|
| | 남자 | 여자 | 남자 | 여자 |
| 40세 | 17,955 | 19,835 | 23,220 | 26,280 |
| 50세 | 22,475 | 19,890 | 29,785 | 26,600 |
| 60세 | 28,160 | 18,580 | 38,850 | 24,730 |

※ '암보장개시일'은 계약일(1종(갱신형)의 경우 최초계약일)부터 그 날을 포함하여 90일이 지난 날의 다음날로 하며, 1종(갱신형)의 갱신계약의 경우 갱신일로 합니다.
다만 부활(효력회복)계약의 경우에는 부활(효력회복)을 청약한 날을 포함하여 90일이 지난날의 다음 날로 합니다.



**암환자 5명 중 1명,
원격전이 상태에서 진단**

국립암센터, 국가암등록통계(2022)



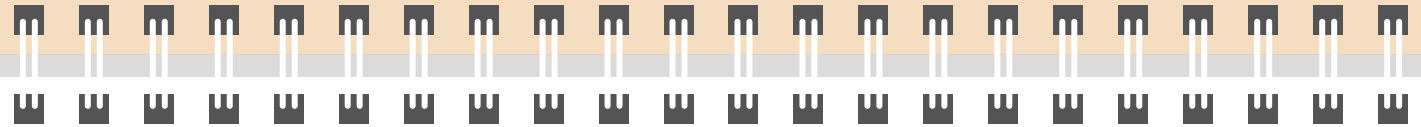
※ 심의번호 : 준법(상품교육)202509-005

※ 본 자료는 사내 교육용이므로 외부에 배포 또는 고객에게 제시할 수 없습니다.

10

10월 영업일정표

신계약 마감 시간 종이청약 전산 수금마감 : 20시(마지막 영업일) / 전자청약 즉시출금 : 23시



| 일 | 월 | 화 | 수 | 목 | 금 | 토 |
|----|--------------------------|----|-----------------------------------|--------------------------|--------------------------|----|
| | | | | | 26 1차 위촉 전산 및 서류마감 | 27 |
| 28 | 29 1차 해촉 전산 및 서류마감 | 30 | 1 1차 위촉일 | 2 1차 해촉일 | 3 | 4 |
| 5 | 6 | 7 | 8 | 9 | 10 2차 위촉 전산 및 서류마감 | 11 |
| 12 | 13 2차 해촉 전산 및 서류마감 | 14 | 15 2차 위촉일 | 16 2차 해촉일 | 17 | 18 |
| 19 | 20 | 21 | 22 | 23 | 24 3차 위촉 전산 및 서류마감 | 25 |
| 26 | 27 3차 해촉 전산 및 서류마감 | 28 | 29 3차 위촉일 수금이관 전산 및 서류마감 | 30 3차 해촉일 수금이관 처리일 | 31 | |

※ 심의번호 : 준법(상품교육)202509-005

※ 본 자료는 사내 교육용이므로 외부에 배포 또는 고객에게 제시할 수 없습니다.



본 자료는 **사내 교육용**이므로 외부에 배포 또는 고객에게 제시할 수 없습니다.



본 자료는 요약된 자료이므로 세부 내용은 상품설명서 및 약관을 참조하시기 바랍니다.



고객용 마케팅자료는 준법감시팀 승인을 받은 자료에 한하여 사용하시기 바랍니다.