



라이나생명
A Chubb Company

라이나
소식지

2025년 10월

다들 행복할수록

보름달처럼 행복이 가득찬 한가위 되세요!

통합제경
가입한도 상향
10/31까지



설계사 지원 콜센터 1588-2215

설계지원 접수 Fax 02-6944-1318 사전동의 접수 Fax 02-6944-1224



※ 자세한 보장내용은 상품설명서 및 약관을 참고 바랍니다.

※ 본 자료는 판매인 교육용 자료로 내용의 일부 또는 전체의 무단 전재 및 복사를 금지합니다.

※ 본 자료를 고객에게 배포, 개인 블로그 홍보 자료로 활용 등 교육 이외의 목적으로 사용 시 발생하는 모든 책임은 당사자에게 있습니다.

[교육용] 2025-P-CL-0344

10월 라이나소식

상품 이슈 확인하고, 즐거운 추석 맞이하세요!



빠진 소식 지금 바로 확인!
라이나G로 GO!



3p

(무)통합제자리암경계성종양수술특약
가입한도 최대 2,000만원 10/31까지만!

제자리암수술

최대 **8** 천만원

+

경계성종양수술

최대 **1** 억원

단 하나의 특약으로
통합제자리암과 경계성종양수술 각각! 동시! 보장



8p

치아보험 명가에서 준비한 신개념 치아보험

매년 새로 생기는 치과 치료 지원비!
새로운치아보험: 덴탈 어카운트



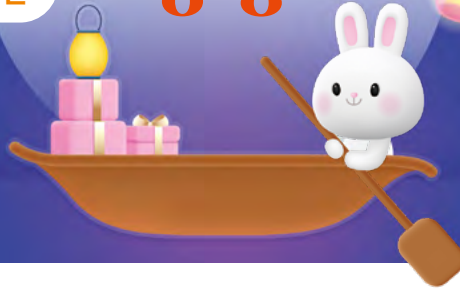
※ 자세한 보장내용은 상품설명서 및 약관을 참고 바랍니다.
※ 본 자료는 판매인 교육용 자료로 내용의 일부 또는 전체의 무단 전재 및 복사를 금지합니다.
※ 본 자료를 고객에게 배포, 개인 블로그 홍보 자료로 활용 등 교육 이외의 목적으로 사용 시 발생하는 모든 책임은 당사자에게 있습니다.
[교육용] 2025-P-CL-0344

10월 31일까지만!

통합제자리암경계성종양수술

최대 **2,000**만원

가입한도 상향



제자리암과 경계성종양수술! 최대 9회 보장

제자리암
수술

최대 **8천**

(각 2천, 최초 1회한)

남녀특정기관 및 비뇨기관

폐 및 기타기관

위 및 기타소화기계

소장 및 대장

림프
및
중추
기관

경계성종양
수술

최대 **1억**

(각 2천, 최초 1회한)

제자리암과 경계성종양 수술 받고, 요양병원과 한방병원에서 철저한 치료와 회복을!

요양병원 암 입원(일당 최대)

암
최대 **15만원** | 갑기제경
최대 **7.5만원**

(암산정특례기간 중, 1일당, 1회 입원당 90일한)

한방병원 암 입원(일당 최대)

암
2만원 | 갑기제경
1만원

(암산정특례기간 중, 1일당, 1회 입원당 90일한)

암 보험을 실속있게 준비! 상급종합병원통합암직접치료

항암약물 | 항암방사선 | 암수술

8개 통합부위별

암직접치료 각각 보장

매년 1회, 최대 10년

※ 자세한 보장내용은 상품설명서 및 약관을 참고 바랍니다.

※ 본 자료는 판매인 교육용 자료로 내용의 일부 또는 전체의 무단 전재 및 복사를 금지합니다.

※ 본 자료를 고객에게 배포, 개인 블로그 홍보 자료로 활용 등 교육 이외의 목적으로 사용 시 발생하는 모든 책임은 당사자에게 있습니다.

[교육용] 2025-P-CL-0344




새로담는건강보험/새로담는간편건강보험 [무배당, 해약환급금미지급형 II]

보험료 예시

[기준: 무배당, 해약환급금미지급형II, 20년납, 월납, 단위: 원]

표준채/비갱신	보험기간	가입금액	40세		50세	
			남자	여자	남자	여자
새로담는건강보험	100세만기	100만원	1,790	1,530	2,320	1,950
새로담는통합제자리암 경계성종양수술 	100세만기	2,000만원	2,280	4,440	2,780	3,660
새로담는상급종합병원통합암직접치료	100세만기	1,000만원	25,740	23,020	33,220	24,910
새로담는갑상선암기타피부암직접치료Ⅲ	100세만기	1,000만원	460	1,050	450	890
요양병원암입원(암산정특례기간중) (해약환급금미지급형, 갱신형)	20년	1,000만원	209	365	470	574
한방병원암입원(암산정특례기간중) (해약환급금미지급형, 갱신형)	20년	1,000만원	16	46	21	47
총 보험료			30,495	30,451	39,261	32,031

3·10·5/비갱신	보험기간	가입금액	40세		50세	
			남자	여자	남자	여자
새로담는간편건강보험	100세만기	100만원	1,950	1,670	2,540	2,140
새로담는간편통합제자리암 경계성종양수술 	100세만기	2,000만원	2,540	5,380	3,180	4,420
새로담는간편상급종합병원통합암직접치료	100세만기	1,000만원	30,010	27,920	39,110	30,590
새로담는간편갑상선암기타피부암직접치료Ⅲ	100세만기	1,000만원	520	1,250	510	1,060
간편고지요양병원암입원(암산정특례기간중) (해약환급금미지급형, 갱신형)	20년	1,000만원	237	445	535	703
간편고지한방병원암입원(암산정특례기간중) (해약환급금미지급형, 갱신형)	20년	1,000만원	19	59	26	62
총 보험료			35,276	36,724	45,901	38,975

3·5·5/비갱신	보험기간	가입금액	40세		50세	
			남자	여자	남자	여자
새로담는간편건강보험	100세만기	100만원	1,980	1,690	2,580	2,170
새로담는간편통합제자리암 경계성종양수술 	100세만기	2,000만원	2,640	5,520	3,300	4,520
새로담는간편상급종합병원통합암직접치료	100세만기	1,000만원	32,270	30,020	41,990	32,530
새로담는간편갑상선암기타피부암직접치료Ⅲ	100세만기	1,000만원	550	1,330	530	1,110
간편고지요양병원암입원(암산정특례기간중) (해약환급금미지급형, 갱신형)	20년	1,000만원	259	452	586	715
간편고지한방병원암입원(암산정특례기간중) (해약환급금미지급형, 갱신형)	20년	1,000만원	21	60	28	63
총 보험료			37,720	39,072	49,014	41,108



※ 자세한 보장내용은 상품설명서 및 약관을 참고 바랍니다.

※ 본 자료는 판매인 교육용 자료로 내용의 일부 또는 전체의 무단 전재 및 복사를 금지합니다.

※ 본 자료를 고객에게 배포, 개인 블로그 홍보 자료로 활용 등 교육 이외의 목적으로 사용 시 발생하는 모든 책임은 당사자에게 있습니다.

[교육용] 2025-P-CL-0344

궁금증 해결_UW 가이드



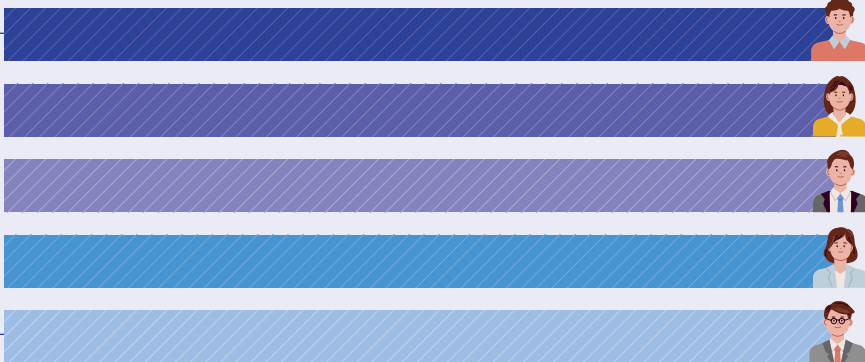
연령별 소득대비 가입한도(피보험자 기준)

※ 연령별/연간 총 소득대비 가입한도(기계약 합산)

연간 총소득대비 가입한도

가입나이

20배



30세 이하

31세~35세

36세~40세

41세~45세

46세~50세

12배

51세~60세

6배

61세 이상

소득

- ① 본인 100 % X 소득인정 배수
- ② 배우자 소득 50% 인정 X 피보험자 배수
- ③ 자녀(계약자일 경우) 소득 50% 인정 X 피보험자 배수
- ④ 사위/며느리(계약자일 경우) 소득 25% 인정 X 피보험자 배수

부동산(실거래가 없는 경우 공시 지가로 계산)/단, 근저당 설정된 경우 근저당 금액은 제외)

실거래가 - 근저당 제외(본인 명의 경우 50% 인정)

※ 자세한 보장내용은 상품설명서 및 약관을 참고 바랍니다.

※ 본 자료는 판매인 교육용 자료로 내용의 일부 또는 전체의 무단 전재 및 복사를 금지합니다.

※ 본 자료를 고객에게 배포, 개인 블로그 홍보 자료로 활용 등 교육 이외의 목적으로 사용 시 발생하는 모든 책임은 당사자에게 있습니다.

[교육용] 2025-P-CL-0344



새로담는건강보험 [무배당, 해약환급금미지급형 II]

만성질환 진료비 전체 진료비의 **85% 차지** [출처: 질병관리청, 보도자료, 2022. 10. 17]

고고당 최대 4,500만원 보장 안심 풍악을 울려라!



고고당 4500플랜

※ 1년 미만 진단시 20%, 1년 이상~2년 미만 50% 지급, 각 최초1회, 단위: 원

구분	가입금액	보장금액			총계
		첫번째	두번째	세번째	
치료(진단 후 180일 이상 치료)	100만	① 100만	② 150만	③ 250만	500만
중등도이상진단	200만	④ 200만	⑤ 600만	⑥ 1,200만	2,000만
중증진단	200만	⑦ 200만	⑧ 600만	⑨ 1,200만	2,000만
총계		500만	1,350만	2,650만	4,500만

보험료 예시

[기준: 무배당, 해약환급금미지급형 II, 주계약 100만원, 3대만성질환(고고당)치료특약 100만원, 3대만성질환(고고당)중등도이상진단특약 200만원, 3대만성질환(고고당)중증진단특약 200만원, 100세만기, 20년납, 월납, **최소보험료 2만원**, 단위: 원]



나이	보험료	나이	보험료	나이	보험료	나이	보험료
25세	23,560	45세	23,900	25세	18,450	45세	21,930
30세	24,770	50세	22,330	30세	19,130	50세	22,590
35세	25,190	55세	21,230	35세	19,710	55세	22,050
40세	25,110	60세	20,330	40세	20,720	60세	21,320



※ 자세한 보장내용은 상품설명서 및 약관을 참고 바랍니다.

※ 본 자료는 판매인 교육용 자료로 내용의 일부 또는 전체의 무단 전재 및 복사를 금지합니다.

※ 본 자료를 고객에게 배포, 개인 블로그 홍보 자료로 활용 등 교육 이외의 목적으로 사용 시 발생하는 모든 책임은 당사자에게 있습니다.

[교육용] 2025-P-CL-0344

어깨 무릎 디스크는 라이나가 챙길게요!



비갱신 어무디 플랜 보험료 예시

[기준: 무배당, 해약환급금미지급형II, 100세 만기, 20년납, 월납, **최소 보험료 2만원**, 단위: 원]

구분		가입금액	보험기간
주계약	새로담는건강보험	100만원	100세 만기
어무디 특약	새로담는신관절질환수술특약	200만원	
	새로담는상급종합병원신관절질환수술특약	100만원	
	새로담는3대인공관절치환수술특약	200만원	
	새로담는중증무릎관절연골손상진단특약	500만원	
	새로담는척추질환수술특약	200만원	
	새로담는상급종합병원척추질환수술특약	100만원	

남자	표준체			3·10·5			3·5·5		
	30세	40세	50세	30세	40세	50세	30세	40세	50세
주계약	1,410	1,790	2,320	1,530	1,950	2,540	1,550	1,980	2,580
어무디 특약	7,959	9,410	11,112	9,216	10,769	12,616	10,342	12,098	14,180
총 보험료	9,369	11,200	13,432	10,746	12,719	15,156	11,892	14,078	16,760

여자	표준체			3·10·5			3·5·5		
	30세	40세	50세	30세	40세	50세	30세	40세	50세
주계약	1,220	1,530	1,950	1,330	1,670	2,140	1,340	1,690	2,170
어무디 특약	13,580	17,672	22,791	16,004	20,814	26,876	17,709	23,111	29,908
총 보험료	14,800	19,202	24,741	17,334	22,484	29,016	19,049	24,801	32,078

※ 자세한 보장내용은 상품설명서 및 약관을 참고 바랍니다.

※ 본 자료는 판매인 교육용 자료로 내용의 일부 또는 전체의 무단 전재 및 복사를 금지합니다.

※ 본 자료를 고객에게 배포, 개인 블로그 홍보 자료로 활용 등 교육 이외의 목적으로 사용 시 발생하는 모든 책임은 당사자에게 있습니다.

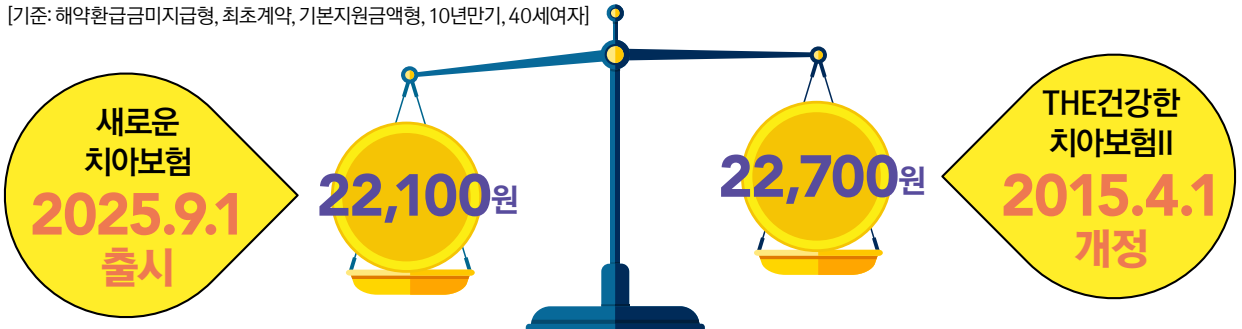
[교육용] 2025-P-CL-0344





1 10년 전 보험과 비교해도 경쟁력 있는 실속있는 보험료

[기준: 해약환급금미지급형, 최초계약, 기본지원금액형, 10년만기, 40세여자]



2 매년 새로 채워지는 치과치료 지원금으로 해마다 새롭게 치과치료

1형 기본지원금액형

200만원

2형 체증지원금액형

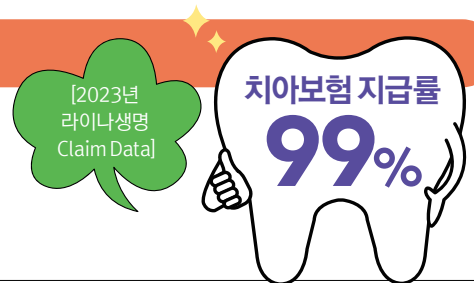
5년 이내 **200**만원/6년 이후 **400**만원

3 감액없이 즉시 보장! 어차피 치아는 라이나!

치의신보

건강검진 수검자 중 33% “즉시 치과 치료 필요”

[출처: 치의신보, 2023. 6. 7]



새로운치아보험:덴탈어카운트 [무배당, 해약환급금미지급형, 갱신형]



보철치료

임플란트/브릿지/틀니

첫번째 **30**만원

두번째 이후 **100**만원

상급종합병원 임플란트

첫번째 **60**만원
(임플란트 30+상급임플란트 30)

두번째 이후 **200**만원
(임플란트 100+상급임플란트 100)



크라운치료

첫번째 **7.5**만원

두번째 이후 **25**만원



충전치료

금, 도재(세라믹)

첫번째 **6**만원

두번째 이후 **20**만원

복합레진

첫번째 **3**만원

두번째 이후 **10**만원

이외(아말감등)

첫번째 **3**천원

두번째 이후 **1**만원

[기준: 치료지원비는 치아 1개당, 틀니의 경우 보철물당 연 1회한]



보험료 예시

[기준: 무배당, 해약환급금미지급형, 주계약 1천만원, 10년만기, 전기납, 단위: 원]

1형(기본지원금액형)

나이	남자	여자
15세	13,100	15,600
20세	14,800	17,200
25세	17,600	18,900
30세	20,200	20,000
35세	23,100	20,800
40세	26,200	22,100
45세	30,100	25,200
50세	34,300	29,300
55세	37,400	32,500
60세	39,300	34,800
65세	42,500	37,100
70세	44,200	40,700

2형(체증지원금액형)

나이	남자	여자
15세	13,400	15,900
20세	15,500	17,700
25세	18,600	19,600
30세	21,800	21,000
35세	25,400	22,100
40세	29,600	23,900
45세	34,400	27,800
50세	39,400	32,700
55세	42,700	36,100
60세	45,000	38,700
65세	50,000	41,000
70세	52,800	45,400

※ 자세한 보장내용은 상품설명서 및 약관을 참고 바랍니다.

※ 본 자료는 판매인 교육용 자료로 내용의 일부 또는 전체의 무단 전재 및 복사를 금지합니다.

※ 본 자료를 고객에게 배포, 개인 블로그 홍보 자료로 활용 등 교육 이외의 목적으로 사용 시 발생하는 모든 책임은 당사자에게 있습니다.

[교육용] 2025-P-CL-0344



THE채우는종신보험 [무배당, 해약환급금 일부지급형]



요즘 종신, 목적에 맞게 노후 자금으로~

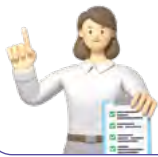
납입완료 시점부터

중도인출하여 연금으로 지급 가능!

7년납, 10년 시점 환급률 119.5%

(60세 이하 기준, 완납시점 99.9%)

가입나이(7년납, 10년납 기준)



만 15세~70세

가입한도(판매단위 1백만원)



체증형

• 60세 이하: 5백만원~25억원 • 61세 이상: 3백만원~25억원

기납입P플러스형


• 60세 이하: 5백만원~15억원 • 61세 이상: 3백만원~15억원

“연금전환 특칙”

• 연금개시 나이: **45세~80세**

• 전환가능조건:

① 주계약 보험료 납입이 완료된 계약 ② 특칙 가입신청일의 해약환급금이 **3,000만원** 이상일 경우

연금지급방법	보험 기간
종신연금	계약자가 신청한 연금전환일로부터 종신 까지 - 보증지급기간: 100세가 되는 연금전환일의 전일  “사망시까지 꾸준히 연금을 받고 싶은 고객”
확정연금	계약자가 신청한 연금전환일로부터 확정지급 기간동안 - 확정지급기간: 피보험자가 100세가 되는 연금전환일의 전일 또는 5년, 10년, 15년, 20년  “일정기간 높은 금액의 확정연금을 지급받고 싶은 고객”
상속연금	계약자가 신청한 연금전환일로부터 종신까지  “적립금을 자녀에게 이전하고 싶은 고객”

해약환급률 예시

[기준: 주계약 1천만원, 7년납, 40세 남자, 월납, 단위: 원]

경과 기간	기납입P 플러스형				체증형		
	납입보험료	사망보험금	해약환급금	환급률	납입보험료	해약환급금	환급률
1년	179만	1,179만	50만	28.3%	170만	50만	29.3%
3년	537만	1,537만	215만	40.1%	510만	205만	40.2%
7년	1,254만	2,254만	1,252만	99.9%	1,191만	1,190만	99.9%
9년	1,254만	2,254만	1,295만	103.3%	1,191만	1,225만	102.8%
10년	1,254만	2,254만	1,498만	119.5%	1,191만	1,424만	119.5%



※ 자세한 보장내용은 상품설명서 및 약관을 참고 바랍니다.

※ 본 자료는 판매인 교육용 자료로 내용의 일부 또는 전체의 무단 전재 및 복사를 금지합니다.

※ 본 자료를 고객에게 배포, 개인 블로그 홍보 자료로 활용 등 교육 이외의 목적으로 사용 시 발생하는 모든 책임은 당사자에게 있습니다.

[교육용] 2025-P-CL-0344



보험금부지급률

라이나생명
0.44%

VS

업계평균
0.81%

(생명보험협회 공시실, 24년 하반기 기준)

**3·3·5 저해지
단기납 종신**



해약환급률 예시

[기준: 주계약 1천만원, 7년납, 40세 남자, 월납, 단위: 원]

경과 기간	기납입P 플러스형				체증형		
	납입보험료	사망보험금	해약환급금	환급률	납입보험료	해약환급금	환급률
1년	278만	1,278만	69만	24.9%	183만	50만	27.4%
3년	834만	1,834만	310만	37.2%	549만	215만	39.1%
7년	1,947만	2,947만	1,945만	99.9%	1,282만	1,281만	99.9%
9년	1,947만	2,947만	2,008만	103.1%	1,282만	1,318만	102.7%
10년	1,947만	2,947만	2,326만	119.5%	1,282만	1,532만	119.5%

※ 자세한 보장내용은 상품설명서 및 약관을 참고 바랍니다.

※ 본 자료는 판매인 교육용 자료로 내용의 일부 또는 전체의 무단 전재 및 복사를 금지합니다.

※ 본 자료를 고객에게 배포, 개인 블로그 홍보 자료로 활용 등 교육 이외의 목적으로 사용 시 발생하는 모든 책임은 당사자에게 있습니다.

[교육용] 2025-P-CL-0344





금융소비자보호를 위해 설명의무를 지켜 주세요



“금융소비자보호법 제19조에 따르면, 금융상품판매업자가 금융소비자보호법상 일반금융소비자에게 금융상품을 청약 전 상담 단계에서부터 상품을 권유하거나 일반금융소비자가 설명을 요청하는 경우에 해당되며 설명의무 사항에 대해 충분히 설명해야 합니다.”

금융상품판매 대리·중개업자 고지사항

- 금융상품판매대리·중개업자의 표지(보험대리점 등록증) 게시 및 모집인 증표(모집중사자 등록증) 제시
- 판매 대리하는 보험회사명 및 업무내용, 전속여부, 손해배상책임, 계약 체결권한 & 보험료 수령권 없음, e클린을 통한 설계사 모집경력 조회 가능 등

보험계약 중요내용 설명

- [설명 의무] 상품명/상품종목/보장내용/보험료/보험금/지급제한조건을 주계약과 특약별로 설명
- [설명 의무] 보험금지급절차 및 보험수익자지정방법 설명
- [설명 의무] 고지의무·통지의무 위반 시 계약해지 설명 (청구 시 조사를 통해 병력 고지사항 누락의 경우 해지처리)
- [설명 의무] 보험료 납입지체(연체)에 따른 계약해지 설명
- [설명 의무] 계약 취소(품질보증해지) 및 계약 무효(타인의 사망을 담보로 하는 보험에서 피보험자의 서면 동의를 얻지 않은 경우 등) 관련 설명
- [설명 의무] 위법계약해지 설명(금소법 위반 시, 위법 사실 안 날부터 1년 이내 해지 요구 가능. 단, 계약일로부터 5년 이내 계약만 가능 등)
- [설명 의무] 청약철회 설명(계약일 기준, 전문금융소비자 청약철회 불가)
- [설명 의무] 분쟁 조정 절차(콜센터 등 연락처 및 자료 열람 요구 가능 등) 및 예금자보호 설명
- [설명 의무] 해약환급금 안내 및 만기/중도해지 시 해약환급금 손실 발생 가능성 설명
- [해약환급금 미지급 상품] 해지 시 해약환급금 미지급 사실 및 동일 보장내용으로·해약환급금 지급하는 상품 관련 설명
- [보장성 상품] 종신보험은 피보험자 사망을 보장하는 보장성보험으로 저축/연금 목적에 적합하지 않음을 안내

보험계약 중요내용 이해여부 확인

- 계약자의 보험계약 중요사항 이해여부 확인 및 추가설명 필요 여부 확인, 그 외 서류 작성 부분 확인(서명, 계약관계자 지정 확인 등)

안내자료 제공

- 상품설명서/보험계약청약서 부분/보험약관 제공

고령 소비자보호 (만 65세 이상)

- 고령층 보험상품 계약 시 지정인 알림서비스 제도 & 지정대리청구제도 설명

장애인 소비자보호

- 장애인 고객일 경우, 장애인 고객 응대 가이드 준수 및 장애인을 위한 서비스 안내