



10월도 흥생과함께

**3.10.5.5
고당플러스**

고혈압, 당뇨
없는 유병자

더 싸게!

**표적치매
약물치료**

초기 알츠하이머
잡아라!

1천만원

**전이암
종신생활비**

전이암 진단시
평생~생활비

100만원

*안내된 특약은 인수기준에 따라 거절될 수 있습니다. *해당특약 가입 시 보장이며 기타 자세한 사항은 약관 및 상품설명서 참조 바랍니다.
*본 자료는 사내교육용 자료로 고객에게 교부·배포할 수 없으며, 특히 보험안내자료(광고·선전물)로의 사용을 엄격히 금지합니다.
*본 자료는 고객과의 계약 후 결과에 대한 법적 책임소재에 대한 증빙자료로 사용될 수 없습니다.
*미승인안내장 제작 및 배포 불가 - 블로그, 유튜브 및 SNS등을 통하여 미승인 광고물 노출금지/위반시 양정규정 적용
(허위·과장광고 20p/미승인안내장 15p)/불법안내자료 및 배포행위 발견시 제보안내 (흥국생명 홈페이지>회사소개>윤리경영>부조리신고)
*본 자료 전체 또는 일부를 발췌하여 고객에게 배포시 미승인 안내자료로 간주됩니다.
*업계자료비교: 25년 8월 상위 10위 생손보사 상품공시실 약관 및 사업방법서
*제작부서: 흥국생명 GA영업팀 02-2002-7336(yjy@hklife.co.kr) *개발부서: 흥국생명 상품개발팀 (26106000@hklife.co.kr)

한장요약

흥국생명 10월 영업방향

판매
돌풍

3.10.5.5
고당플러스

고혈압, 당뇨 없는 유병자 더 싸게!

3개월이내 입원, 수술, 추가검사필요조건

10년이내 입원, 수술

5년이내 중대질병

5년이내 고혈압/당뇨 진단, 입원, 수술, 투약, 치료

없으면 3.10.5보다 약 10% 더 싸게!

**표적치매
약물치료제
'레캄비'**

**치매원인 알츠하이머 잡는
표적치매약물 허가치료제**

**최초
1회한 1천만**

알츠하이머 플랜 3천만

**표적치매약물 1천만
+ 시니어특정질환 2천만**

**전이암
종신생활비**

전이암 진단시 종신생활비 지금!

매월 100만

가입후 종신까지 100% 보장!

한장요약

흥생 암치료 라인업!

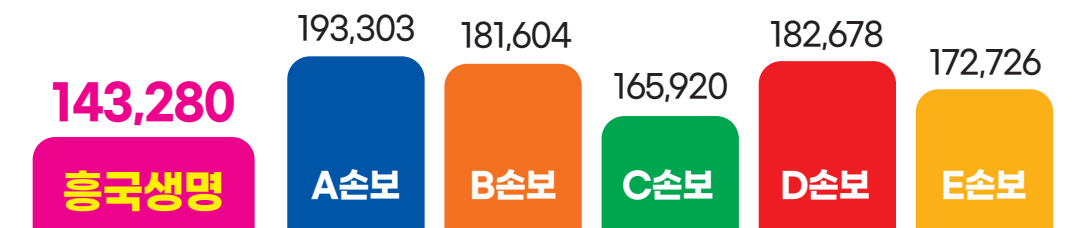
전 상품, 전 연령(15~80세) 동일한도!

치료 종류		보장 횟수	보장 한도 (2025.10월 기준)
주요 치료	암 주요치료	연간 1회한 (만기보장)	2천만
	상급종합병원,국립암센터 암 주요치료	연간 1회한 (만기보장)	3천만
	상급종합병원,국립암센터 통합암 주요치료	종별 연간 1회한 (10년 이내)	종별 각 1억 합산 10억
하이 클래스	하이클래스 암주요치료	연간 1회한 (10년 이내)	2천만
	하이클래스 항암약물치료	연간 1회한 (10년 이내)	3천만
	하이클래스 표적항암약물치료	최초 1회한 (만기보장)	1억
항암 호르몬 주요약물치료		연간 1회한 (만기보장)	500만 (10/1~16일) 300만 (10/17~)
통합 항암 약물방사선치료		종별 최초 1회한 (만기보장)	종별 각 1억 합산 10억
약물 치료	카티항암 약물	연간 1회한 (만기보장)	7천만
	항암 약물	최초 1회한 (만기보장)	7천만 (10/1~16일) 5천만 (10/17~)
	표적항암 약물	최초 1회한 (만기보장)	1억
방사선 치료	항암 중입자	최초 1회한 (만기보장)	5천만
	항암 방사선	최초 1회한 (만기보장)	7천만 (10/1~16일) 5천만 (10/17~)
	항암 양성자방사선	최초 1회한 (만기보장)	7천만
	항암 세기방사선	최초 1회한 (만기보장)	3천만
수술 치료	다빈치로봇	최초 1회한 (만기보장)	일반암 3천만 갑상선/전립선암 1.5천만

유병자 맛집 흥국생명~

3.10.5 간편건강

업계 최저가격수준 보험료!



50세 남자, 20년납, 100세만기, 해약환급금미지급형, 기본형, 주보험 100만
암진단비 3천(유사암600만), 2대진단비 각 2천, 질병수술비(기본형) 40만, 재해수술비 40만, 1~5종수술비 30/40/100/500/1천만

인기담보, 건강체와 동일한도!

15세~80세 유병자, 모두 동일하게!

항암 약물/방사선

각각 **7천**

표적항암약물

1억

다빈치로봇 수술

3천

2대질환 진단비

각각 **4천**

간병인 사용일당
(간/간/통)

15/6/7만

1~5종 질병수술비

**30/40/300만
1.2천/2천**

흥생유일! 고액할인

**8만원이상 가입시
매월 최대 8천원 할인!**

8만원 초과분의 50%, 최대 8천원 할인, 갱신형에 한함



각 해당 특약 가입시 보장이며 기타 자세한 사항은 약관 및 상품설명서 참조 바랍니다. 위 상품은 만기시 만기환급금이 없는 손수보장형 상품이며 종도 해지시 원금손실이 있을 수 있습니다. 갱신형 특약의 경우 갱신시 보험료가 인상될 수 있습니다. *해약환급금 미지급형*으로 가입시, 보험료 납입기간 중 계약이 해지될 경우 해약환급금을 지급하지 않으며, 보험료 납입기간이 경과된 이후 해지될 경우 표준형 해약환급금의 50%에 해당하는 금액을 해약환급금으로 지급하는 상품입니다. *업계자료비교: 25년 9월 상위 10위 생손보사 상품공시실 약관 및 사업방법서

유병자 맛집 흥국생명~

3.10.5.5 고당플러스

고혈압, 당뇨없으면 더 싸게!

3 개월이내 입원, 수술, 추가검사(재검사) 필요조건

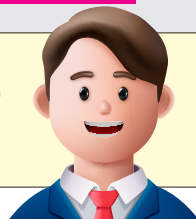
10 년이내 입원, 수술(제왕절개 포함)

5 년이내 중대질병

추가 5 년이내 고혈압/당뇨 진단, 입원, 수술, 투약, 치료
없으면 3.10.5보다 약 10% 더 싸게!

유병자
설계팁

고.당. 약복용 여부 먼저 확인하고
3.10.5보다 더 싸게 설계하세요!



3.10.5.5 갱신형 고액할인 추천플랜

20년만기, 갱신형, 고혈압및당뇨고지형(기본형), 주계약 100만원 가입시 (단위 : 원)

구분		가입금액	구분		할인전 보험료	할인후 보험료
3대 진단비	암진단 (일반암/소액암)	3천/600만	50세	남자	106,232	98,232
	뇌혈관진단	2천만		여자	85,448	82,724
	허혈심장진단	2천만	60세	남자	177,682	169,682
고액항암 치료비	항암방사선	5천만		여자	104,026	96,026
	항암약물	5천만				
	중입자방사선	5천만				
	다빈치로봇 (일반암/갑상선,전립선암)	5천/2천만				
수술비	질병수술 (기본형)	40만				
	1~5종수술 (분리형)	30/40/300 400/500만				

각 해당 특약 가입시 보장이며 기타 자세한 사항은 약관 및 상품설명서 참조 바랍니다. 위 상품은 만기시 만기환급금이 없는 순수보장형 상품이며 중도 해지시 원금손실이 있을 수 있습니다. 갱신형 특약의 경우 갱신시 보험료가 인상될 수 있습니다. *해약환급금 미지급형으로 가입시, 보험료 납입기간 중 계약이 해지될 경우 해약환급금을 지급하지 않으며, 보험료 납입기간이 경과된 이후 해지될 경우 표준형 해약환급금의 50%에 해당하는 금액을 해약환급금으로 지급하는 상품입니다. *업계자료비교: 25년 9월 상위 10위 생손보사 상품공시실 약관 및 사업방법서

판매인교육용
고객배포금지

본 자료는 흥국생명 GA 설계사 교육용 자료로 고객에게 교부·배포할 수 없으며, 특히 보험 안내자료(광고·선전물)로의 사용을 엄격히 금지합니다.
*제작부서: 흥국생명 GA영업팀 jy@hklife.co.kr *승인번호: 준법감시인 심의필 제 25-1A1-000065 (2025.8.27~2026.8.26)

치매 원조맛집 흥국생명~

표적치매약물 '레캬비'

표적치매약물 허가치료제

치매 초기부터, 주 원인인 알츠하이머 잡는다!

**지금
사유**

- ① **경증 알츠하이머 치매** or **최경증 치매(CDR 0.5점)** 진단 확정
- ② '아밀로이드 베타' 적응증 상태
- ③ '아밀로이드 베타 표적약물 허가치료제(레캬비)' 7회이상 투여시

치매초기, 알츠하이머 잡는 '레캬비'

치매 원인별 비중

알츠하이머병 70%	혈관성 치매 20%	기타 10%
-------------------	-------------------	---------------

알츠하이머의 원인 '아밀로이드베타'

뇌 신경세포를 보호하는 단백질로,
노화하며 자연스럽게 떨어져나가 **과도하게 축적될 경우**
신경독으로 작용해 인지기능을 떨어뜨리고 알츠하이머로 발전



'아밀로이드 베타' 대표 치료제 '레캬비'

아밀로이드 베타를 표적으로 **치매의 조기치료 + 알츠하이머 진행 예방**

'레캬비'의 단점은 비싸다.

건강보험급여 미적용, 연간 2~3천만원, 18개월간 2주 1회 투여 (총 36회)

각 해당 특약 가입시 보장이며 기타 자세한 사항은 약관 및 상품설명서 참조 바랍니다. 위 상품은 만기시 만기환급금이 없는 순수보장형 상품이며 중도 해지시 원금손실이 있을 수 있습니다. 갱신형 특약의 경우 갱신시 보험료가 인상될 수 있습니다. *해약환급금 미지급형으로 가입시, 보험료 납입기간 중 계약이 해지될 경우 해약환급금을 지급하지 않으며, 보험료 납입기간이 경과된 이후 해지될 경우 표준형 해약환급금의 50%에 해당하는 금액을 해약환급금으로 지급하는 상품입니다. *업계자료비교: 25년 9월 상위 10위 생손보사 상품공시실 약관 및 사업방법서

판매인교육용
고객배포금지

본 자료는 흥국생명 GA 설계사 교육용 자료로 고객에게 교부·배포할 수 없으며, 특히 보험 안내자료(광고·선전물)로의 사용을 엄격히 금지합니다.
*제작부서: 흥국생명 GA영업팀 yjy@hklife.co.kr *승인번호: 준법감시인 심의필 제 25-IA1-000065 (2025.8.27~2026.8.26)

치매 원조맛집 흥국생명~

표적치매약물 '레캬비'

알츠하이머 플랜

경증 알츠하이머 진단시 **진단+치료비 해결!**

시니어특정질환
진단비

2천

+

표적치매약물허가
치료비

최초 1회한

1천

OR

치료당, 36회한

30만

알츠하이머, 혈관성,
기타 치매 진단시!

F00, F01, F02, F03, F05.1, G30

경증 알츠하이머
or 최경증 치매 진단받고
표적약물허가치료제 7회 이상 투여시!

*표적치매약물허가 지급사유:

① 경증 알츠하이머 or 최경증 치매 진단확정 ② '아밀로이드 베타 적응증' 상태 ③ '아밀로이드 베타 표적약물허가치료제(레캬비)' 7회 이상 투여시

알츠하이머 진단+치료 한번에!

해약한금급미지급형V2, 30년납, 종신, 주계약 100만, 중증치매산정특례 700만 포함 (단위: 원) *최저보험료 3만

종신
보장

담보명		기준	가입금액	구분		보험료
진단	시니어특정질환	치매코드	2천	50세	남자	25,172
	표적치매약물허가 (최초1회, 20년만기)	경증 알츠하이머	1천		여자	30,587
치료	치매통원	1일 1회, 연간 30회한	1만원	60세	남자	40,910
					여자	49,133

각 해당 특약 가입시 보장이며 기타 자세한 사항은 약관 및 상품설명서 참조 바랍니다. 위 상품은 만기시 만기환급금이 없는 손수보장형 상품이며 중도 해지시 원금손실이 있을 수 있습니다. 갱신형 특약의 경우 갱신시 보험료가 인상될 수 있습니다. *해약한금급 미지급형으로 가입시, 보험료 납입기간 중 계약이 해지될 경우 해약한금급을 지급하지 않으며, 보험료 납입기간이 경과된 이후 해지될 경우 표준형 해약한금급의 50%에 해당하는 금액을 해약한금급으로 지급하는 상품입니다. *업계자료비교: 25년 9월 상위 10위 생손보사 상품공시실 약관 및 사업방법서

판매인교육용
고객배포금지

본 자료는 흥국생명 GA 설계사 교육용 자료로 고객에게 교부·배포할 수 없으며, 특히 보험 안내자료(광고·선전물)로의 사용을 엄격히 금지합니다.
*제작부서: 흥국생명 GA영업팀 yjy@hklife.co.kr *승인번호: 준법감시인 심의필 제 25-IA1-000065 (2025.8.27~2026.8.26)



전이암 진단시 평생 생활비 지급!

전이암 종신생활비

전이암 진단 생활자금

전이암 진단시 종신 생활비 지급

매월 **100만원**

가입후 종신까지 100% 보장!

50세 남자 **26,050원**

50세 여자 **20,510원**

다사랑통합, 해약한금급미지급형V2, 기본형, 20년납, 100세만기, 전이암 생활비 100만원 가입시 (3N5는 10/17일부터 적용)

전이암 생활자금 흥생 선택이유

- 1 도착지 기준 보장! 소액암 구분없이 OK!**
- 2 부위별, 그룹별 구분없이 모두 보장!**
- 3 치료중, 완치 상관없이 최초 진단만 받으면 보장!**
- 4 36회 보증, 최대 종신지급!** (36개월 이내 사망시 잔여보증금 지급)

각 해당 특약 가입시 보장이며 기타 자세한 사항은 약관 및 상품설명서 참조 바랍니다. 위 상품은 만기시 만기환급금이 없는 순수보장형 상품이며 중도 해지시 원금손실이 있을 수 있습니다. 갱신형 특약의 경우 갱신시 보험료가 인상될 수 있습니다. *해약한금급 미지급형*으로 가입시, 보험료 납입기간 중 계약이 해지될 경우 해약한금급을 지급하지 않으며, 보험료 납입기간이 경과된 이후 해지될 경우 표준형 해약한금급의 50%에 해당하는 금액을 해약한금급으로 지급하는 상품입니다. *업계자료비교: 25년 9월 상위 10위 생손보사 상품공시실 약관 및 사업방법서

전이암 진단시 평생 생활비 지급!

전이암 종신생활비

전이암 생활비 100만원 가입시 보장이시

매월 100만원 X 40년 = 총 4.8억

40세 가입

50세 전이암 진단

90세 사망

전이암 진단후 40년 생존시 총 4.8억 보장!

대한민국 전이암 통계

국가암정보센터, 2018-2022

3명 중 1명이
암환자

암환자 2명 중 1명이
전이암환자

암환자 생존율
30% 증가

의료기술 발달로 인한 암환자의 높은 생존율로
일반암 뿐 아니라 전이암도 필수 준비!



전이암 진단+생활 업셀링 플랜

해약환급금미지급형V2, 기본형, 주계약 100만 (단위 : 원) *최저보험료 3만

담보명	가입금액	구분		5.10.5 10년고지형 20년납, 종신	3.10.5 해약환급금미지급형V2 30년납, 100세만기
전이암 진단비	2천만	50세	남자	33,700	38,190
전이암 생활비	100만		여자	26,310	30,080

각 해당 특약 가입시 보장이며 기타 자세한 사항은 약관 및 상품설명서 참조 바랍니다. 위 상품은 만기시 만기환급금이 없는 순수보장형 상품이며 중도 해지시 원금손실이 있을 수 있습니다. 갱신형 특약의 경우 갱신시 보험료가 인상될 수 있습니다. *해약환급금 미지급형*으로 가입시, 보험료 납입기간 중 계약이 해지될 경우 해약환급금을 지급하지 않으며, 보험료 납입기간이 경과된 이후 해지될 경우 표준형 해약환급금의 50%에 해당하는 금액을 해약환급금으로 지급하는 상품입니다. *업계자료비교 : 25년 9월 상위 10위 생손보사 상품공시실 약관 및 사업방법서

판매인교육용
고객배포금지

본 자료는 흥국생명 GA 설계사 교육용 자료로 고객에게 교부·배포할 수 없으며, 특히 보험 안내자료(광고·선전물)로의 사용을 엄격히 금지합니다.
*제작부서 : 흥국생명 GA영업팀 yjy@hklife.co.kr *승인번호 : 준법감시인 심의필 제 25-IA1-000065 (2025.8.27~2026.8.26)

만기까지 각각보장!

특정순환계 주요치료비

치료별 각각보장, 만기까지!

업계 최고수준 한도

- ✓ 수술 3천
- ✓ 중환자실 치료 1천
- ✓ 혈전용해 치료 3천
- ✓ 혈전제거 치료 3천

흥생 순환계 특징

치료별 각각보장!
(각각 연간 1회한)

만기까지 든든하게!

유병자 기왕력 OK!

암 환자보다 많은 순환계(뇌/심) 환자

암환자
282만명

48%

vs

순환계환자
300만명

52%

암+순환계 전체 환자 중 통계 (보건복지부·국립암센터·건강보험심사평가원·질병관리청, 2022년)

2대질환 진단+치료 올커버 플랜

기본형, 주계약 100만원 가입시 (단위 : 원)

구분		가입금액
진단	뇌혈관질환 진단 (기본형)	2천만
	허혈심장질환 진단 (기본형)	2천만
치료	특정순환계 주요치료	각 1천만 총 4천만

구분		5.10.5 10년고지형 30년납, 종신	3.10.5 해약환급금미지급형V2 30년납, 100세만기
40세	남자	33,150	43,980
	여자	21,650	28,320
50세	남자	44,550	59,140
	여자	28,600	37,550

각 해당 특약 가입시 보장이며 기타 자세한 사항은 약관 및 상품설명서 참조 바랍니다. 위 상품은 만기시 만기환급금이 없는 순수보장형 상품이며 종도 해지시 원금손실이 있을 수 있습니다. 갱신형 특약의 경우 갱신시 보험료가 인상될 수 있습니다. *해약환급금 미지급형*으로 가입시, 보험료 납입기간 중 계약이 해지될 경우 해약환급금을 지급하지 않으며, 보험료 납입기간이 경과된 이후 해지될 경우 표준형 해약환급금의 50%에 해당하는 금액을 해약환급금으로 지급하는 상품입니다. *업계자료비교 : 25년 9월 상위 10위 생손보사 상품공시실 약관 및 사업방법서

판매인교육용
고객배포금지

본 자료는 흥국생명 GA 설계사 교육용 자료로 고객에게 교부·배포할 수 없으며, 특히 보험 안내자료(광고·선전물)로의 사용을 엄격히 금지합니다.
*제작부서 : 흥국생명 GA영업팀 yjy@hklife.co.kr *승인번호 : 준법감시인 심의필 제 25-1A1-000065 (2025.8.27~2026.8.26)

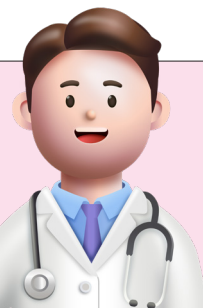
코드별로 꼼꼼하게 보장!

심장질환 완벽대비

심장질환 발생과정

1단계	부정맥 및 초기 기능 이상 심장박동이 불안	I49: 기타 부정맥 I47: 발작성 빈맥 I48: 심방세동 및 심방조동
2단계	허혈성 심장질환 관상동맥이 좁아지거나 막히면서 심장근육에 혈류 공급 장애	I20: 협심증 I21: 급성 심근경색증 I22: 재발성 심근경색증 I25: 만성 허혈성 심장질환
3단계	심부전·심근질환 심장 펌프 기능 저하	I50: 심부전 I42: 심근병증 I51: 심장의 합병증 및 기타 심장질환
4단계	합병증 및 고위험 상태 심근손상, 부정맥, 색전증으로 사망이나 중증 합병증 발생	I61-I64: 뇌혈관질환 I70.2: 관상동맥 죽상경화증 I46: 심장정지

심장과 뇌는 혈관으로 이어져 있어서
심장에서 시작해서 뇌혈관 합병증까지
발생할 수 있어요!



2대질환 진단+치료 이 플랜 하나로 끝!

기본형, 주계약 100만원 가입시 (단위: 원)

구분		보장코드	가입금액	구분		5.10.5 10년고지형 30년납, 종신	3.10.5 해약환급금미지급형V2 30년납, 100세만기
진단	뇌혈관진단(기본형)	I60-I69	2천만	40세	남자	45,000	60,060
	허혈심장진단(기본형)	I20-I25	2천만		여자	31,800	41,890
	심혈관특정진단	I20, I24, I25 I47, I48, I50	1천만	50세	남자	60,400	80,720
	기타부정맥진단	I49	500만		여자	41,550	55,190
치료	특정순환계 주요치료	수술, 중환자실 혈전용해, 제거	각 1천만 총 4천만				

각 해당 특약 가입시 보장이며 기타 자세한 사항은 약관 및 상품설명서 참조 바랍니다. 위 상품은 만기시 만기환급금이 없는 손해보장형 상품이며 종도 해지시 원금손실이 있을 수 있습니다. 갱신형 특약의 경우 갱신시 보험료가 인상될 수 있습니다. *해약환급금 미지급형*으로 가입시, 보험료 납입기간 중 계약이 해지될 경우 해약환급금을 지급하지 않으며, 보험료 납입기간이 경과된 이후 해지될 경우 표준형 해약환급금의 50%에 해당하는 금액을 해약환급금으로 지급하는 상품입니다. *업계자료비교: 25년 9월 상위 10위 생손보사 상품공시실 약관 및 사업방법서

판매인교육용
고객배포금지

본 자료는 흥국생명 GA 설계사 교육용 자료로 고객에게 교부·배포할 수 없으며, 특히 보험 안내자료(광고·선전물)로의 사용을 엄격히 금지합니다.
*제작부서: 흥국생명 GA영업팀 yjy@hklife.co.kr *승인번호: 준법감시인 심의필 제 25-IA1-000065 (2025.8.27~2026.8.26)

10월 흥국생명 건강상품 라인업

구분	상품명	특징	가입 나이	최저 보험료
경증 건강체	오토트 5.10.5 건강보험	<ul style="list-style-type: none"> ▶ 업계대비 25% 더 싸게! ▶ 중신보장으로 평생 든든하게! ▶ 7년고지, 10년고지형으로 건강상태에 맞게! ▶ 업계 최고한도! 항암종임자 최대 1.2억! ▶ 항암약물/방사선 각 7천만! ▶ 주요치료비 만기까지 든든하게! ▶ 8만원이상 가입시 최대 8천원 할인 	만15세~80세	2만원
통합	다사랑 통합보험	<ul style="list-style-type: none"> ▶ 업계 최저수준 가격! 2대진단비! ▶ 업계 최고한도! 항암종임자 최대 1.2억! ▶ 항암약물/방사선 각 7천만! ▶ 주요치료비 만기까지 든든하게! ▶ 8만원이상 가입시 최대 8천원 할인(해약환급금미지급형V2) 	만15세~80세	2만원
유병자	다사랑 3.10.5 간편건강보험	<ul style="list-style-type: none"> ▶ 업계대비 20% 더 싸게! ▶ 갱신형으로 더 저렴하게! ▶ 업계 최고한도! 항암종임자 최대 1.2억! ▶ 항암약물/방사선 각 7천만! ▶ 주요치료비 만기까지 든든하게! ▶ 8만원이상 가입시 최대 8천원 할인(갱신형) 	만15세~80세	2만원
	3.10.5.5 고당플러스 간편건강보험	<ul style="list-style-type: none"> ▶ 고혈압, 당뇨 없는 유병자 더 저렴하게! ▶ 업계 최고한도! 항암종임자 최대 1.2억! ▶ 항암약물/방사선 각 7천만! ▶ 주요치료비 만기까지 든든하게! ▶ 8만원이상 가입시 최대 8천원 할인(갱신형) 	만15세~80세	2만원
	다사랑 3.N.5 간편건강보험	<ul style="list-style-type: none"> ▶ 갱신형으로 더 저렴하게! ▶ 업계 최고한도! 항암종임자 최대 1.2억! ▶ 항암약물/방사선 각 7천만! ▶ 주요치료비 만기까지 든든하게! 	만15세~80세	2만원
어른이	다재다능 1540보험	<ul style="list-style-type: none"> ▶ 업계대비 30% 더 싸게! ▶ 중신보장으로 평생 든든하게! ▶ 5년고지, 10년고지형으로 건강상태에 맞게! ▶ 업계 최고한도! 항암종임자 최대 1.2억! ▶ 항암약물/방사선 각 7천만! ▶ 주요치료비 만기까지 든든하게! ▶ 8만원이상 가입시 최대 8천원 할인(해약환급금미지급형V2) 	만15세~40세	2만원
치매	치매담은 시니어 보장보험	<ul style="list-style-type: none"> ▶ 초기 알츠하이머 잡는 표적치매치료제 1천만 ▶ 치매코드만 받으면 보장하는 시니어특정질환 2천만 ▶ 복합재가 중신생활비 100만 ▶ 가족인 요양보호사 중신생활비 100만 ▶ 인지지원등급 80만 ▶ 부부 가입시 각각 보험료 5% 할인 	만30세~75세	3만원

각 해당 특약 가입시 보장이며 기타 자세한 사항은 약관 및 상품설명서 참조 바랍니다. 위 상품은 만기시 만기환급금이 없는 순수보장형 상품이며 중도 해지시 원금손실이 있을 수 있습니다. 갱신형 특약의 경우 갱신시 보험료가 인상될 수 있습니다. *해약환급금 미지급형*으로 가입시, 보험료 납입기간 중 계약이 해지될 경우 해약환급금을 지급하지 않으며, 보험료 납입기간이 경과된 이후 해지될 경우 표준형 해약환급금의 50%에 해당하는 금액을 해약환급금으로 지급하는 상품입니다. *업계자료비교: 25년 9월 상위 10위 생손보사 상품공시실 약관 및 사업방법서