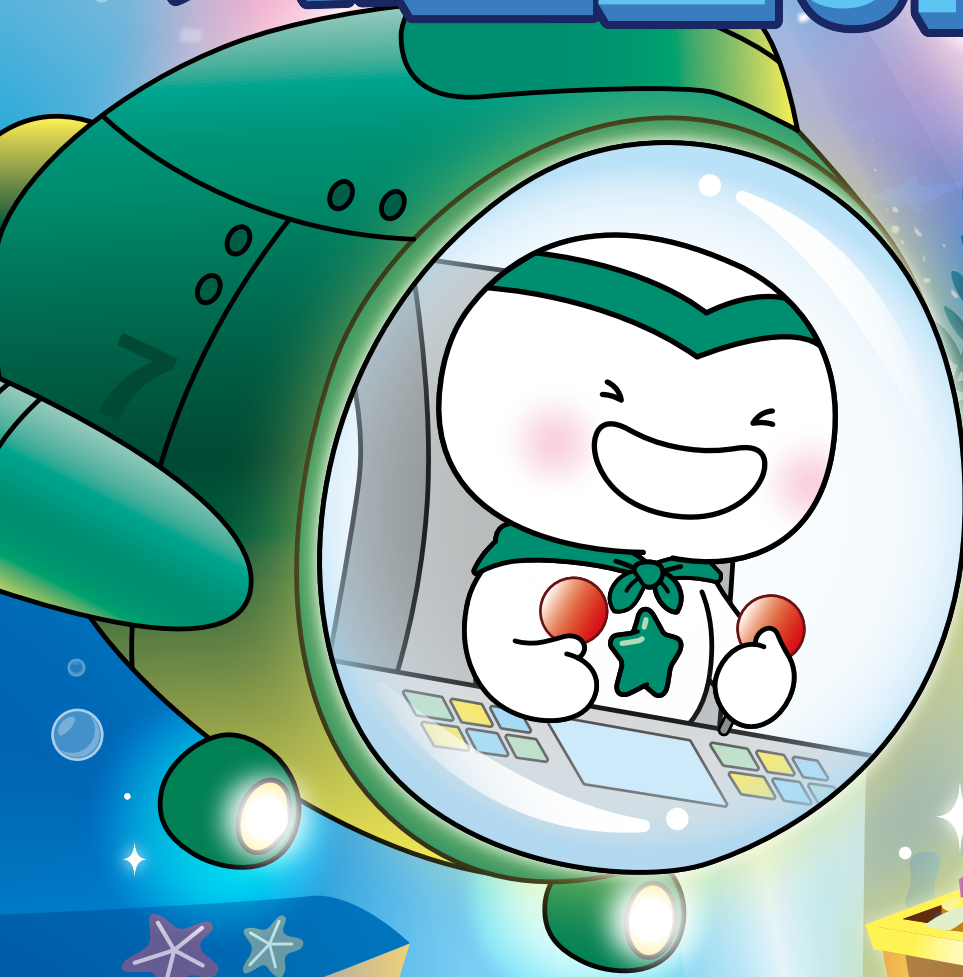


찾았다 새로운하나



NEW 상급종합병원 암치료 보장 강화

상급종합병원
통합 항암방사선약물치료비 탑재
최대 2억7천
(각 3천 x 9회)

업계
최초

NEW 하나더넥스트 치매간병보험

장기요양 (1~인지지원등급)
실속급여지원금 출시

경도인지장애 진단 시
방문인지교육 (현물급부)

업계
최초

축대상

'뉴 건강하면 더좋은 하나의 보험'

2025년 국가소비자중심 브랜드 장기보험부문



하나손해보험 콜센터

T. 1566-3000 / 1644-3000

평일 09:00 ~ 18:00

사고접수/긴급출동 24시간 가능

하나손해보험 영업포탈

<https://sfa.saleshana.com>

완전판매 모니터링 인콜

T. 1660-4590

보험금청구콜센터

T. 1566-3000 (단축번호 7번)

(설계사 보험금 청구 : FAX. 0505-170-0765)

전산문의 헬프데스크

T. 1660-4290

내 담당자 찾기



모바일영업지원시스템



헬스케어서비스영상



건강등급 확인하기



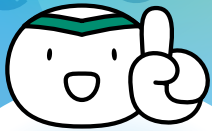
NEW

국립암센터, 서울원자력병원포함!

상급종합병원

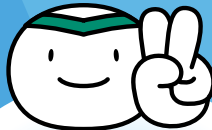
통합 항암방사선 약물치료비

(유사암 제외)



**제 2의
암진단비**

통합암진단비 대비
70% 저렴



**타사대비
저렴**

업계에서 가장 저렴한
항암방사선약물치료비



**업계최초
업계유일**



**최대
9회 보장**



통합항암방사선약물 대비
**30%이상
저렴**



**급여/비급여
통원/입원
구분 없음**

최대
9회 보장

상급종합병원

통합 항암방사선 약물치료

구분	대표 부위	가입한도
두경부암	눈, 코, 입, 귀, 편도 등	각 최대 3천만
소화기관암	식도, 위, 소장, 대장 등	
간암, 담낭암, 기타담도암 및 췌장암	간, 담낭, 담도, 췌장	
폐암	폐 등	
3대 특정 고액암	심장, 골, 수막, 뇌, 종격, 흉막 등	
생식기관련암	자궁, 난소, 전립선 등	
유방암 및 배뇨기관암	유방, 방광, 신장 등	
11대특정암	홍선, 피부, 림프절 등	
혈액암	림프종, 백혈병 등	

최대 2억 7천만 원 보장

※상기 표는 이해를 돕기 위해 작성되었습니다. 부위별 정확한 보장 내용은 약관을 반드시 참고해주시기 바랍니다.

> 전이암 치료시에도 보장!

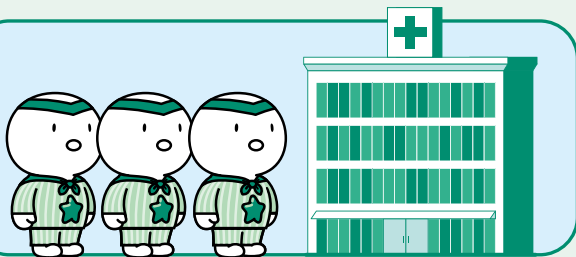
암 보장 특약 관련 FAQ : 해외치료 보장/전이 보장 여부

특약	해외치료	전이 보장
통합항암방사선약물치료비	O	O
상급종합병원 통합항암방사선약물치료비	X	O
항암중입자방사선약물치료비	O	X
암주요치료비(일반암/갑상선·기타피부암)	O	O
상급종합병원 암주요치료비(일반암/갑상선·기타피부암)	X	O
하이클래스 암주요치료비/항암약물치료비	X	O
체크 포인트!	약관 내 국내법 조항 문구 없으면 보장	약관 내 '원발암'만 보장한다는 문구 여부

※전이보장 관련 : 보험가입 후 발생한 원발부위에 대한 전이암에 대한 설명

※ 본 자료는 설계사 교육용으로 고객에게 제공하거나 영업활동에 이용할 수 없으며, 무단 사용 시 금소법 위반으로 과태료가 부과될 수 있습니다.

암 환자의 상급종합병원 쏘림 현상



00암 명의

명의라고 알려진 의사는
대부분 **상급종합병원 소속**

실속있는 신규암보장 업셀링 Tip

첫 번째 TIP

암 환자가 선호하는
상급종합병원 치료

상급치료시 기존 담보 대비
30% 더 저렴한 보험료

두 번째 TIP

최신 암치료 등
고비용 치료비를 위한

항암중입자방사선치료비,
비급여 암주요치료비 추천

담보명			가입금액	
상급종합병원 통합항암방사선약물치료비(최초1회)(9회)			각 2천	
상급종합병원 암주요치료비Ⅱ(연간1회,10년간)(암(유사암제외)/기타피부암및갑상선암)			1천/2백	
하이클래스 암주요치료비(연간1회,10년간)			2천	
하이클래스 항암약물치료비(연간1회,10년간)			2천	
항암중입자방사선치료비(최초1회)			5천	
다빈치로봇암수술비(갑상선암및전립선암/이 외)			2천/3천	
50세 보험료	뉴 건.더.하(Grade 1)		3.N.5 간편	
	일반고지	간편고지	10년고지	5년고지
여자	34,222	45,419	48,281	56,348
남자	42,631	56,188	64,498	72,171

※기준 : 20년납90세만기, 해약환급금미지급형,납면미적용형 상해후유장해(80%)(기본)+암진단비類+항암방사선약물치료비 최소가입금액 포함

하나만 있으면

항암중입자방사선치료 걱정삿뚝

중입자치료 : 암세포만 정밀 타격! 정상세포의 손상 최소화!

기존
X선치료



치료 횟수
4~12회

치료 비용
5천만~1억

중입자
치료



★비급여 보험이
필요한 이유

최대 9번 주는
상급종합병원
통합항암방사선약물치료비

최대 3천 합산 최대
2억 7천

국내치료O 전이O

항암 중입자
방사선 치료비

최대 5천

국내치료O 해외치료O

하이클래스
암주요치료비

비급여 암치료(수술·항암방사선·항암약물) 보장

최대 3천

국내치료O 전이O 병원구분X
갑상선암O 기타피부암 O

일본QST
중입자 암치료
중개 및 비용할인

헬스케어서비스 제공

※자세한 내용은 12p 참조 해주세요.

NEW

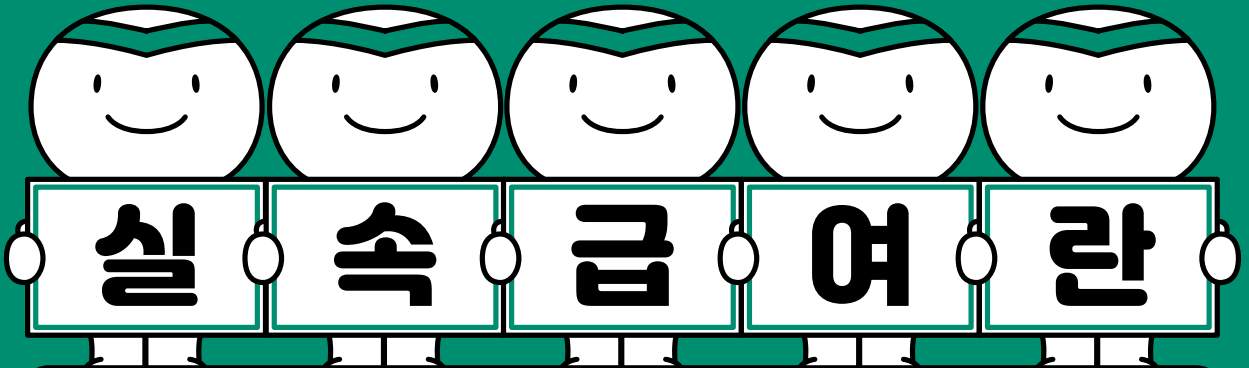
업계
최초

하나더넥스트 치매간병보험

장기요양(1~인지지원등급)

실속급여지원금

*월간 1회한

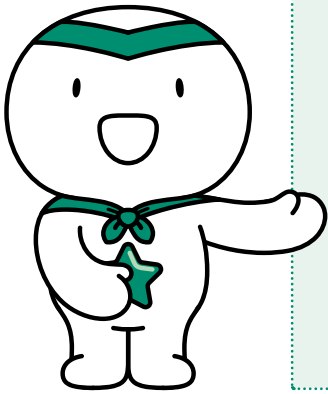


장기요양등급에 대해 잘 모르셔도 됩니다.

하나손보가 장기요양등급에 맞춰
실속있게! 빈틈없이! 보장해드립니다

특약명 : 장기요양(1~인지지원등급) 실속급여지원금

장기요양등급 구분	국가 제공 급여 종류	하나손보 실속급여 세부보장
1~2등급	시설 급여	장기요양(1~2등급) 시설 급여
1~2등급	원칙: 시설급여, 예외의 경우 재가급여 가능	장기요양(1~2등급) 재가 급여
3~5등급	재가 급여	장기요양(3~5등급) 재가 급여
인지지원등급	주야간보호	장기요양(인지지원등급) 주야간보호지원금



장기요양보험이란?

65세 이상의 노인이 노인성 질병 등으로 인해 혼자

일상생활을 수행하기 어렵다고 인정되는 경우, 신체 활동

및 가사 지원 등의 장기요양급여를 제공하는 제도

(65세 미만인 경우도 노인성질환으로 인정되는 경우 가능)

장기요양등급은 대상자의 활동상태를 고려하여
타인의 도움이 필요한 정도에 따라
등급이 결정 됩니다

장기요양 등급 구분

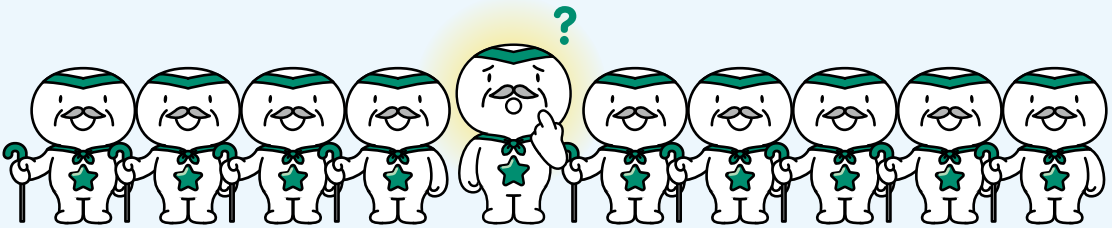
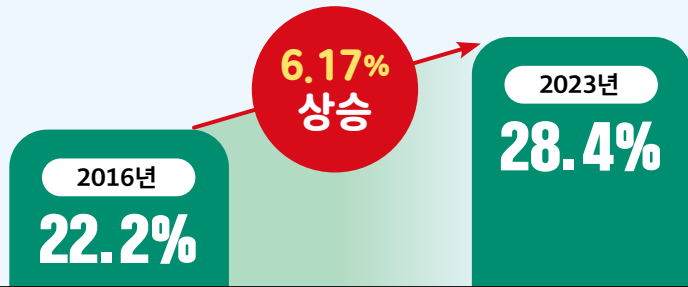
등급	인지지원 등급	5등급	4등급	3등급	2등급	1등급
	치매환자에 한함		심신의 기능상태 장애로 일상 생활에서 타인의 도움임 필요			
장기요양 인정점수	45점 미만	45~50점	51~59점	60~74점	75~94점	95점 이상
국가 지원사항	재가급여 중 주·야간 보호급여, 복지용구 (단, 복지용구는 시설급여 수급시 구입·대여 불가)					
	주야간보호	재가급여			재가 및 시설 급여	
추천 특약	장기요양 (인지지원등급) 주야간보호	장기요양(3~5등급) 재가 급여			장기요양(1~2등급) 시설/재가급여	

신체기능, 인지기능, 행동변화, 간호처치, 재활 부분
총 52개의 항목을 평가하여 개별 요양인정 점수 산정 후 등급 판정

NEW

하나더넥스트 치매간병보험

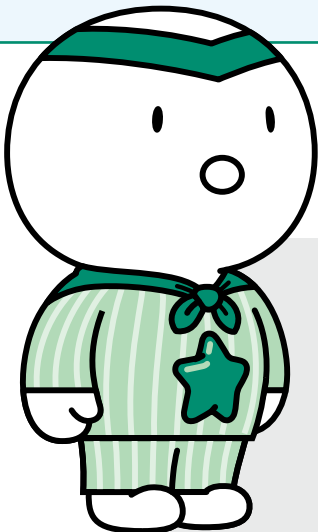
65세 이상 노인
경도인지장애
유병률 증가



65세 이상 노인 10명 중 1명은 치매

출처 : 보건복지부, 2023년 치매역학조사 및 실태조사 주요 결과

경도인지장애 단계부터 조기 치료 통해 치매로 진행 억제 및 사전 관리 필요



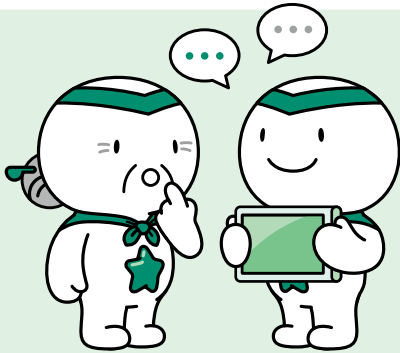
경도인지장애 진단 시
보험금만 지급하면 끝?

경도인지장애 진단 확정 조건

F06.7 (경도인지장애) 진단 시

**업계
최초**

경도인지장애진단시 방문인지교육 제공



**하나손보는
인지기능 악화 예방을 위한
대면 방문교육 도 제공!**

전문업체 통해 **1년간 월 4회 교육** 제공 (매주 방문)

진단부터 케어까지 관리받는 하나 치매간병 보장 추천 플랜

가입 특약		가입 금액
장기요양 (1~인지지원등급) 실속급여지원금 (월간1회한)	장기요양(1~2등급) 시설급여지원금	100만
	장기요양(1~2등급) 재가급여지원금	100만
	장기요양(3~5등급) 재가급여지원금	50만
	장기요양(인지지원등급) 주야간보호지원금	50만
경도인지장애보장 (방문 인지교육)		가입 (현물급부)

구분	50세	55세	60세
남자	45,012	53,766	64,155
여자	71,572	85,587	102,373

※기준 : 장기요양진단비(1~2급)(기본) 500만, 20년납90세만기, 상해급수 1급, 해약환급금미지급형, 납면미적용형

하나가득담은 운전자상해보험

사망,12대중과실,중상해 등 형사처벌이 발생하는 교통사고 발생 시 필요한 형사합의금

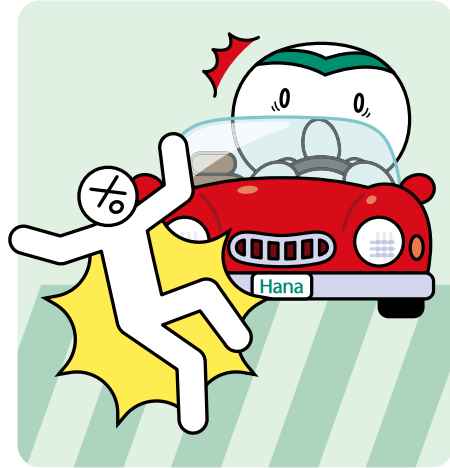
횡단보도를 건너던 보행자를 쳐서 20주 이상 진단의 교통사고 발생

단순 치료기간 의미 아님

- 특정 기준선을 넘어서는 신체적 손상 의미
- 회복까지 상당한 시간이 걸리는 **중상해 수준** 의미

20주 이상에
해당하는
부상 예시

- ✓ 요추나 경추 골절
- ✓ 외상성 뇌 손상
- ✓ 십자인대 파열
- ✓ 복합골절 및 재수술 필요 부상

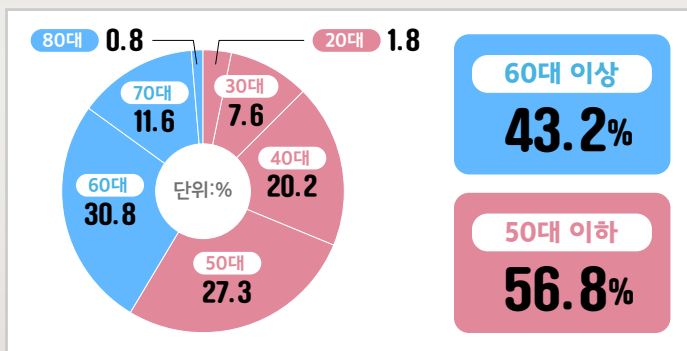


구분		보장 한도 비교	
사유		하나손보	A사
최대 가입한도		2억 5천	2억
① 피해자 사망		2억 5천	2억
② 중대법규 위반사고	30주 이상	2억	2억
	25주 이상	2억	1억 5천
	20주 이상	2억	1억
	10주 이상	9천	8천
	6주 이상	2천 5백	2천
	6주 미만	1천	1천
	4주 미만	5백	5백
③ 일반교통사고로 중상해 공소제기(기소), 부상등급1~3등급		2억 5천	2억
④ 일반교통사고 4~14급 중상해, 경찰 불송치or검찰 불기소		7천	7천

한가득담은 운전자상해보험

연령대별 '급발진 의심' 사고 비중

2014년~2024년 6월 신고된 급발진 주장 사고 신고 건수
456건 중 신고자 연령이 확인된 396건 대상

고령 운전자,
급발진 의심 사고

급발진 의심 사고 뉴스의
대부분이 고령 운전자!
급발진 의심사고가
고령 운전자에서만
많이 발생한다는 오해!

※ 출처 : 2025.07.국회 국토교통위원회 소속
더불어민주당 안태준 의원실 발표, 한국교통안전공단

급발진 변호사선임비용은

운전하는 전 연령대에게 필요한 보장!

하나손보 급발진 변호사 선임비용 강점

업계 비교

	하나손보	A사	B사	C사
급발진 변호사 선임비용	100% 한도	80% 한도		

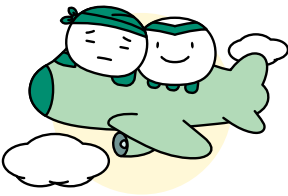
☑ 하나손보 급발진 변호사선임비용

급발진 자동차사고 분쟁이 발생하여 자동차 제조사를 피고로 소송을 제기하여 소장부분을 피고가 송달받은 경우
변호사선임비용을 가입금액 **100%한도**로 지급

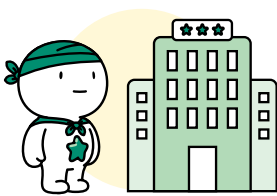
오직 **하나손보**만 가능합니다

일본QST 중입자 암치료 중개서비스

컨시어지 서비스 (★동반자 1인 포함)



- 일본 왕복 항공
- 차량 (일본공항 ↔ 호텔 ↔ 병원 ↔ 공항)



- 병원 인근 호텔(3성급) 숙소
- 일본 현지 가이드가 직접 인솔



- 일본 체류기간 식사
- 호텔 조식 이용 및 중/석식 자율 (숙소 인근)



- 일본 현지 진료/치료 시, 의료통역서비스



- 치료비용 500만원 할인



중입자 암치료, 하나손보로 대비하세요!

***헬스케어 대상 조건** 월납보험료 : 5만원 이상 (치매간병보험 3만원 이상)/프리미엄형 : 7만원 이상

주요담보 업계누적 안내 (25년7월기준)

담보	가입금액 한도				비고	담보	가입금액 한도			비고
질병사망	2억					일반상해사망후유장해	15억 (3급:10억)			6개월, 10억
질병후유장해	~20세	~40세	~60세	61세~		상해후유장해	~65세	66세~	1개월, 3억	
	1억	8천	6천	1천			5억	3억		
암 진단비	~60세	~70세	71세~		3개월, 1.5억	일반상해일당	10만			실손기가입자 7만
	3억	2.5억	1억			교통상해입원일당	10만			실손기가입자 7만
유사암 진단비	~30세	~60세	61세~			질병일당	10만			실손기가입자 7만
	8천	6천	4천			상해/질병 종합병원이상 1인실 일당	60만/60만			실손기가입자 42만
고액항암 방사선치료비	~60세			61세~		상해/질병 종합병원이상 2-3인실 일당	10만/10만			실손기가입자 7만
	3억			1.5억			상해/질병 종합병원이상 4-5인실 일당	10만/10만		
항암방사선 약물치료비	~65세			66세~		종합병원이상 4-5인실 일당	10만/10만			실손기가입자 7만
	1억			3천			종합병원일당	10만		
뇌출혈+뇌졸중+ 뇌혈관 진단비	2억				3개월, 1억	상급종합병원일당	10만			실손기가입자 7만
뇌혈관질환 진단비	~60세			61세~		상급종합병원일당	10만			실손기가입자 7만
	6천			4천			상해/질병 중환자실입원일당	50만/50만		
뇌졸중 진단비	1.5억					응급실치료	30만			
뇌출혈 진단비	1.5억					암입원일당	30만			실손기가입자 21만
급성심근경색+ 허혈심장질환 진단비	2억				3개월, 1억	상급종합/종합 암입원일당	50만			실손기가입자 35만
허혈심장질환 진단비	~60세			61세~		암입원일당(요양병원)	5만			실손기가입자 3만
	6천			4천			암 통원비	35만		
기타심장부정맥(149) 진단비	~60세			61세~		상해/질병 간병인사용일당 (요양병원제외/요양병원)	15만/5만			체중형 포함
급성심근경색 진단비	2천			1천			상해/질병 간호간병통합 서비스사용일당(체중형포함)	각 10만		
	1.5억					암 간병인사용일당 (요양병원제외)	20만			
질병수술비	150만				6개월, 100만	암 간병인사용일당 (요양병원)	5만			
1-5종 수술비	5건(1-8종 제외)				6개월, 3건	암 간호간병통합서비스	10만			
종합병원 질병수술비	100만					주야간보호(1~인지지원등급)	150만			보험업종사자, 취급자 70만
상해수술비	300만				6개월, 200만	경도이상(CDR1)치매진단비	~50세	~65세	66세~	
골절진단비	~75세			76세~	2천		1.5천	1천		
	100만			50만	3급:50만	치매진단비(중등도+중증)	~65세	66세~		
골절수술비	200만						5천	3천		
	화상진단비	200만					자동차사고부상(14급)	30만		
화상수술비	200만					급배수시설누출손해	1건			
교통사고처리지원금	2억 5천					별금(대인)	3천/5백			
변호사선임비용	5천					출인원 비용담보	200만			

※고액항암방사선:항암중입자방사선+항암양성자방사선+항암세기조절방사선, 표적항암약물+카티항암약물+항암호르몬약물+갑상선암수술후호르몬약물

하나손보 상품 라인업

구분	상품명	납입/보험기간	가입나이	납입면제	최저 보험료
HIT 건강할인	뉴 건강하면더좋은 하나의보험	1종 세만기 2종 무해지(세만기) 3종 연만기	20~90세	암(유사암제외), 뇌졸중, 급성심근경색, 상해/질병80%이상후유장해	2만원
	뉴 건강하면더좋은하나의 간편보험(355간편심사)	1종 세만기 2종 무해지(세만기) 3종 연만기	20~90세	암(유사암제외), 뇌졸중, 급성심근경색, 상해/질병80%이상후유장해	2만원
NEW 간편	하나 더넥스트 3.N.5간편건강보험	1종 세만기 2종 무해지(세만기) 3종 연만기	20~90세	암(유사암제외), 뇌졸중, 급성심근경색, 상해/질병80%이상후유장해	2만원
건강	하나가득담은3대질환보험 (하나가득담은간편3대질환)	1종 세만기 2종 무해지(세만기)	15~90세	암(유사암제외), 뇌졸중, 급성심근경색, 상해/질병80%이상후유장해	3만원
시니어	하나더넥스트치매간병보험	1종 세만기 2종 저해지(세만기) 3종 무해지(세만기)	30~75세	장기요양등급(1~3급) 또는 장기요양등급(1~4급)	2만원
암	하나가득담은암보험	1종 세만기 2종 연만기 3종 무해지(세만기)	0~75세	암(유사암제외), 뇌졸중, 급성심근경색, 상해/질병80%이상후유장해 (고고/고고당플랜: 납입면제미적용)	2만원
자녀	하나로시작하는건강보험	1종 세만기 2종 무해지(세만기)	0~35세	암(유사암제외), 뇌혈관질환, 허혈심장질환, 양성뇌종양, 중대한재생불량성빈혈, 중대한특정상해수술, 상해/질병50%이상후유장해	2만원
운전자	하나가득담은 운전자상해종합보험	연만기	18~80세	교통상해50%이상후유장해, 자동차사고부상1~7급	1.5만원
교직원	하나가득담은 교직원안심보험	연만기/세만기	20~70세	-	1만원

자동차보험
5%할인
가입자

간편하게 건강할인 받는 방법!

김하나			
관계	본인	고객등록	<input checked="" type="checkbox"/> 계피동일
피보험자	김하나	000000-10000000	
건강등급		<div>1</div> <div>건강등급산출(로그앱없이)</div> <div>건강등급산출(로그앱)</div>	

STEP 1 휴대폰 본인인증

인증요청

고객식별번호	000000-10000000			고객명	김하나
전화번호	2	통신사선택	010	0000	0000
			고객번호 000000000000		

STEP 2 건강보험공단 간편인증 요청

인증요청

3

카카오톡
네이버
PASS인증
KB인증서
삼성패스

* 간편인증방법 아이폰 클릭 후 인증요청 을 눌러주세요.

* 간편인증 요청 후 5분 이내 인증이 완료되지 않는 경우, 인증 요청이 자동 종료됩니다.

STEP 3 로그(LOG) 건강등급 산출하기

5 산출요청

최근 3개월 이내에 의사로부터 진찰(검사)를 통하여 입원/수술/추가검사 소견을 받은 사실이 있습니까?

현재 흡연 여부를 선택해 주십시오. (과거흡연 : 금연 후 12개월 초과)

4

☒ 예
☒ 아니오

☒ 비흡연
☒ 흡연
☒ 과거흡연

건강등급산출 결과

건강등급	1	Grade1	등급산출 고객ID	XXX
건강등급 산출 기준일	2025-04-01	건강등급 적용 유효일	2025-05-31	

※ 건강등급 산출일을 포함하여 직전 60일 이내 산출한 건강등급 중 가장 최근에 산출한 건강등급임

등급적용

결과안내