

4월

GA 소식

농협 사랑 고향 사랑

4월에도 계속되는 농협손보의 가성비

- 고향사랑기부제 참여의사만 표시해도 보험료 **5% 할인**
- 보장보험료 5만원 초과 분의 **10% 추가 할인**

건강할때굿플러스 건강보험 / 에아림3.10.10 건강보험

4월 Check point

- ☑ 암주요치료비 치료별(수술/특정치료) 보장 신설, **최대 20회** 보장으로 확대
- ☑ [암] / [2대질병] 3~100% 후유장해 보장 신설
- ☑ 유사암주요치료비 보장 범위에 제자리암, 경계성종양 추가



언제 어디서나
간편한
설계요청



QR코드로
모바일 소식을
확인해 보세요



농협손해보험 4월 영업전략

3대질병 3~100% 후유장해 보장 신설

- ✓ 암후유장해(3~100%) 보장 신설
- ✓ 2대질병후유장해(3~100%) 보장 신설



암주요치료비 보장 확대

- ✓ 치료별 보장 신설, 수술 / 특정치료 각각 보장
- ✓ 10년 **최대 20회** 보장으로 확대
- ✓ 유사암주요치료비 보장 범위에 제자리암, 경계성종양 추가

고향사랑기부제 + 고액보험료 더블할인 적용

- ✓ **고향사랑기부제 참여의사만 표시해도 보험료 5%할인 + 보장보험료 5만원 초과 분의 10% 추가 할인**
ex) 월납 10만원 설계 → 실납입보험료 **9만원**
- ✓ 건강할때굿플러스, 헤아림 3.10.10 적용



NH농협손해보험

NEW 3대질병 후유장해 보장

암/2대질병 후유장해 3~100% 보장 탑재

구분	보장	가입연령	가입금액
건강체	암후유장해 (3~100%)	10~40세	1억
		41~60세	5,000
	2대질병후유장해 (3~100%)	10~40세	1억
		41~60세	5,000
구분	보장	가입연령	가입금액
유병자	암후유장해 (3~100%)	10~40세	5,000
		41~60세	3,000
		61~70세	1,000
	2대질병후유장해 (3~100%)	10~40세	5,000
		41~60세	3,000
		61~70세	1,000

3대질병 후유장해 3~100 보장 1억원 가입 시 지급예시

Q A씨는 위암으로 진단받아 위 전절제 수술을 받고, 3년 뒤 심근경색으로 심장이식을 받고, 5년 뒤 뇌졸중으로 일상생활 기본동작(ADLs) 80% 발생 시 총 얼마가 지급될까요?

A 위 전절제(50%) **5천** + 심장이식(100%) **1억** + 뇌졸중 후유증(80%) **8천**
= **총 2억3천 지급**



3대질병 후유장해 연령별 보험료

구분	20세		30세		40세	
	남	여	남	여	남	여
암후유장해 (3~100%)	2,380	5,950	3,320	8,350	4,740	11,900
2대질병후유장해 (3~100%)	1,050	1,050	1,470	1,460	2,090	2,080

※건강할때국플러스 1종, 상해1급, 20년납 100세, 고향사랑기부할인, 각 1천만원 가입 시

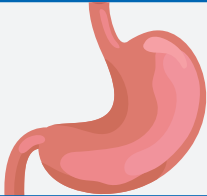


NH농협손해보험

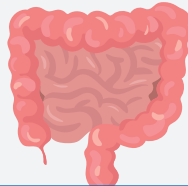
NEW 3대질병 후유장해 보장

질병 별 후유장해 지급률 예시

+ 암후유장해



위 전절제술 **50%**



대장 전절제술 **50%**
인공항문 **30%**



폐 한쪽 절제술 **30%**

+ 심장질환후유장해



심장이식 **100%**



인공심박기 **30%**



+ 뇌혈관질환후유장해



뇌졸중에 의한 치매
(CDR 3점) **60%**



< 일상생활 기본동작(ADLs) 관련 >
휠체어 이동 **30%**, 목발 이동 **20%**
수저 사용불가 **30%**, 젓가락 사용불가 **10%**





NH농협손해보험

Up grade 암주요치료비

치료 별 각각 보장 선택 가능
보장 횟수 UP!

유사암주요치료비 경계성종양, 제자리암 추가(기.갑.경.제)

담보명		보장기간	가입금액
암주요치료비(유사암제외)	수술+특정치료	10년(연간1회)	2,000만원
유사암주요치료비	수술+특정치료	10년(연간1회)	400만원
암주요치료비 (유사암제외)(치료별)	수술	10년(연간1회)	2,000만원
	특정치료	10년(연간1회)	2,000만원
유사암 주요치료비 (치료별)	수술	10년(연간1회)	400만원
	특정치료	10년(연간1회)	400만원



암주요치료비(통합)

최대 10회 보장



암주요치료비(치료별)

최대 20회 보장



암주요치료비는 어떤 치료를 보장 할까요?

암수술

항암방사선

항암약물

표적항암치료/호르몬치료 등

퍼제타

(퍼투주맵)



종류

표적항암치료제

효능

전체 유방암의 약 30% 해당하는 재발위험이 높은 HER2 양성 유방암의 수술 전후 보조요법으로 효과적임, 보통 허셉틴과 병용하여 사용

치료비

1회당 약 230만원
본인부담액 : 수술전 30% / 수술후 100%

치료기간

총18회 : 수술전(6회) / 수술후(12회)

18회 투약 시 본담부담금 약 3,170만원



NH농협손해보험

NH건강할때굿플러스건강보험

건강하시다면 **더 저렴하게!**

건강고지 30%할인 5.10.5

가성비굿
건강
(일반고지)

최대 30%저렴

건강할때
굿플러스
(건강고지)

입원/수술 5년 추가고지



경증예외질환 대폭 추가 (대표 질병코드 기준)

34개 → 101개

※5년 초과 10년 이하 고지 시 해당 경증질환 예외 적용

담보명	가입금액	담보명	가입금액
암진단비(유사암제외)	2천	뇌혈관/허혈성심장질환 진단비	2천
유사암진단비	4백	뇌혈관/허혈성심장질환 수술비	2천

※상해1급/기본계약 1천/보험료납입면제대상 10만/중환자실입원일당 30만/최소보험료 2만

20년납
100세 무해지
납입면제



남

15세

31,709원

40세

61,548원



여

15세

26,771원

40세

48,243원



NH농협손해보험

NEW 특정순환계주요치료비

2대주요치료비보다 넓은 보장

수술(특정급여치료 포함)

& 혈전용해

& 중환자실 치료

부정맥도 보장하는 순환계주요치료비

선택
가입

특정순환계질환주요치료비(진단후 10년, 연간1회)

요양병원제외

3-5종/4-5종/5종

종합병원

3-5종/4-5종/5종

상급종합병원

3-5종/4-5종/5종

더 저렴한 상급종합병원 보장

합산 3천만원 한도 / 최대 30년 보장

3-5종(10년)

부정맥(149)
심방세동 및 조동
심장막염, 심근염

+

4-5종(10년)

협심증
심부전
허혈성심장/뇌혈관

+

5종(10년)

급성심근경색
뇌출혈



순환계질환주요치료비 비교

NH농협손보

수술(급여치료)에 해당 시
모두 보장

NH농협손보

병원, 종합병원, 상급종합병원
모두 선택가입 가능

VS

A사

약관에 명시된
특정급여치료만 보장

A사

상급종합병원
가입불가





NH농협손해보험

NEW 특정순환계주요치료비

더 폭넓은 보장 특정순환계질환주요치료비



2대질환 주요치료비

27개 질병보장

VS



특정순환계질환 주요치료비

52개 질병보장
(3-5종 가입 시)

특정순환계질환 주요치료비

류마티스열 및 심장질환(I100~I102, I105~I109)

중증방실차단(I44.1~I44.3), 부정맥(I49)

폐성심장병(I26~I28), 심근병증(I42~I43)

대동맥류(I71), 특정동맥혈관질환(I72, I74, I77)

문맥혈전증(I81), 식도정맥류(I85, I98.2, I98.3)

협심증(I20), 급성심근경색(I21~I23)

허혈성심장질환(I24, I25)

심장염(I30~I33, I38, I40, I41)

인공소생에 성공한 심장정지(I46)

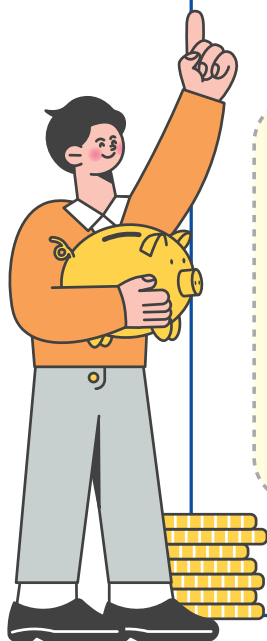
발작성빈맥/심방세동 및 조동(I47, I48)

심부전(I50), 뇌출혈(I60~I62)

뇌경색(I63), 경증뇌혈관질환(I64)

뇌혈관질환(I65~I69)

2대질병주요치료비





NH농협손해보험

상급종합병원 주요치료비

상급종합병원 선호 증가 추세



병원급별 이용(외래/입원) 건수

[출처 : 보건 의료빅데이터개방시스템 / 단위 : 건]

	2019년	2020년	2021년	2022년	2023년
상급종합병원	44,999	42,448	46,269	47,379	52,658
종합병원	74,909	68,792	72,922	85,708	77,843
병원	71,556	60,530	60,482	71,415	65,996

상급종합병원 중입자치료기 '꿈의 암치료기'



상급종합병원 주요치료비 보험료 비교

합리적
선택

주요치료비 병원별 보험료비교(1,000만원 당)

구분	병원	종합병원	상급종합병원
암주요치료비	27,240원	26,316원	18,165원
유사암 주요치료비	270원	236원	144원
특정순환계질환 주요치료비(3-5종)	8,160원	8,100원	4,090원

※3.10.10/남자 40세/20년납 100세 기준



NH농협손해보험

질병수술비



NH농협손보



다빈도 질환 수술비 지급 예시

⊕ 질병수술비 합산 최대 지급액 ⊕

가입금액	질병수술비						지급액
	All-risk	경증제외	4대특정제외	상급종합병원	1~5종	144대	
대장용종	30만원	20만원	-	100만원	30만원	-	180만원
백내장	30만원	20만원	-	100만원	20만원	20만원	190만원
위용종	30만원	20만원	50만원	100만원	30만원	20만원	250만원
총수염	30만원	20만원	50만원	100만원	30만원	500만원	730만원

※건강할때굿플러스 20세 해당보장 가입금액 최대한도 가입 시

가입금액	질병수술비 가입금액						지급액
	All-risk	경증제외	4대특정제외	상급종합병원	1~5종	144대	
대장용종	30만원	-	-	100만원	30만원	-	160만원
백내장	30만원	-	-	100만원	20만원	20만원	170만원
위용종	30만원	-	20만원	100만원	30만원	20만원	200만원
자궁근종	30만원	-	20만원	100만원	30만원	20만원	200만원

※자궁근종 및 대장용종 : 부인과질병수술비 가입시 20만원 추가 / 건강할때굿플러스 40세 해당보장 가입금액 최대한도 가입 시



NH농협손해보험

주요상품 라인업

성인/자녀보험

NH가성비국 건강보험

갱신형 15세~90세
세만기형 15세~70세

- 1종: 갱신형 표준형(납면O)
- 2종: 갱신형 표준형(납면X)
- 3종: 세만기 무해지(납면O)
- 4종: 세만기 무해지(납면X)
- 5종: 세만기 표준형(납면O)
- 6종: 세만기 표준형(납면X)

납입 면제조건

- 1 암(유사암제외)
- 2 뇌졸중
- 3 급성심근경색증
- 4 말기폐질환
- 5 말기간경화
- 6 말기신부전증
- 7 상해후유장해80%↑
- 8 질병후유장해80%↑

NH굿스타트 건강보험

태아~40세

- 1종: 세만기 무해지(납면O)
- 2종: 세만기 표준형(납면O)

납입 면제조건

- 1 암(유사암제외)
- 2 뇌혈관질환
- 3 허혈성심장질환
- 4 상해후유장해50%↑
- 5 질병후유장해50%↑
- 6 중증갑상선암
- 7 만성당뇨합병증

NH건강할때국 플러스건강보험

1종 10세~40세
2종 41세~60세

- 1종: 세만기 무해지(납면O)
- 2종: 세만기 표준형(납면O)

납입 면제조건

- 1 암(유사암제외)
- 2 뇌혈관질환
- 3 허혈성심장질환
- 4 상해후유장해50%↑
- 5 질병후유장해50%↑
- 6 중증갑상선암
- 7 만성당뇨합병증

- 3종: 세만기 무해지 시니어(납면O)
- 4종: 세만기 표준형 시니어(납면O)

납입 면제조건

- 1 암(유사암제외)
- 2 뇌졸중
- 3 급성심근경색증
- 4 말기폐질환
- 5 말기간경화
- 6 말기신부전증
- 7 상해후유장해80%↑
- 8 질병후유장해80%↑

유병자간편

NH헤아림 3.10.10 건강보험

20세~90세

- 1종: 갱신형(납면O)
- 2종: 갱신형(납면X)
- 3종: 세만기 무해지(납면O)
- 4종: 세만기 무해지(납면X)

납입 면제조건

- 1 암(유사암제외)
- 2 뇌졸중
- 3 급성심근경색증
- 4 상해후유장해80%↑
- 5 질병후유장해80%↑

NH헤아림355 건강보험

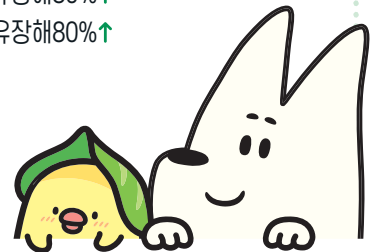
20세~90세

- 1종: 갱신형(납면O)
- 2종: 갱신형(납면X)
- 3종: 세만기 무해지(납면O)
- 4종: 세만기 무해지(납면X)

NH335굿패스 건강보험

20세~90세

- 1종: 갱신형(납면O)
- 2종: 갱신형(납면X)
- 3종: 세만기 무해지(납면O)
- 4종: 세만기 무해지(납면X)



방문판매 및 전화권유판매시 준수사항



☎ 방문판매 및 전화권유 시 준수사항

금융소비자보호법 제16조의2, 제21조의2

방문판매 및 전화권유판매로 금융상품을 판매하려는 경우 아래의 사항을 소비자에게 미리 알려야 합니다.

- ① 해당 방문 또는 전화가 판매를 권유하기 위한 것이라는 사실
- ② 방문판매인력의 소속과 성명
- ③ 권유하고자 하는 상품의 종류 및 내용
- ④ 일반금융소비자가 회사 및 방문판매 인력에 대하여 상품을 소개하거나 계약 체결을 권유할 목적으로 본인에게 연락하는 것을 금지하도록 요구할 수 있다는 사항
- ⑤ 연락금지 요구권리의 행사방법 및 절차
- ⑥ 야간(오후 9시 이후부터 다음 날 오전 8시까지)에 소비자에게 판매를 위한 방문 및 연락 금지
다만, 소비자가 요청하는 경우에는 제외 ➡야간연락 동의 여부 확인 必

✉ 연락금지 요구권 및 권리행사 방법 추가 안내

금융소비자보호법 시행령 제16조의2

연락금지 요구권 및 권리행사 방법을 소비자에게 구두에 의한 방법으로 알린 경우에는 알린 날부터 1개월 이내에 그 내용을 서면, 전자우편, 휴대전화 문자메시지 등의 방법으로 추가로 알려야 한다. ➡연락금지 요구권 및 권리행사 방법 문자메시지 등 추가발송 必

📝 금융상품판매대리·중개업자의 고지 의무

금융소비자보호법 제26조

금융상품판매 대리·중개업자는 업무 수행 시 아래의 사항을 소비자에게 미리 알려야 합니다.

- ① 금융상품직접판매업자(원수사)의 명칭 및 업무내용
- ② 하나의 금융상품직접판매업자만을 대리하거나 중개하는 판매대리·중개업자가 아니라는 사실
- ③ 금융상품판매업자의 과실에 따른 손해배상 책임
- ④ 금융상품판매 대리·중개업자는 계약체결 권한이 없다는 사실

👤 고객권리 행사 방법 안내

연락금지 요구

「금융권 연락금지청구시스템(Do Not Call)」 홈페이지에서 등록 가능(www.donotcall.or.kr)

판매인력(임직원) 신원확인

[NH농협손해보험 홈페이지 > 소비자보호센터 > 방문판매임직원조회] 에서 성명과 고유번호 또는 사번으로 조회 가능 (www.nhfire.co.kr)



농협손해보험 GA HELP DESK

☎ 고객센터 1644-9000

- 1 계약조회, 변경, 보험료 납입 및 가입문의
- 2 계약해지, 철회 및 환급금 문의
- 3 보험계약 대출 문의
- 4 사고접수 및 보장 문의
- 5 ARS서비스
- 0 불만사항 접수 및 기타 상담사 연결

설계사 전용

☎ PC헬프데스크 1644-0096

- 1 전산문의 : 시스템설치, 전산장애, ID찾기, 비밀번호초기화
- 2 업무문의 : 설계, 인수, 기타 업무 관련

☎ 일반보험설계지원센터 1522-3642

09:00~18:00 / 일반보험 및 장기재물보험 설계지원
(팩스 : 0505-060-5557) 단체상해, 여행자 보험 제외