

11

하나로 이루어질지니



하나더퍼스트 5N5(4165) 출시

- 16세부터 최대 65세까지 연령확대
- N년 이내 입원/수술에 따라 보험료 선할인
- 가입후 입원/수술 없으면 무사고전환 할인

암 보장 업그레이드

- 고고당무할증암 : 암 담보 전부 표준체 인수!
- 유사암주치 최대 1천만, 전이암주치 최대 3천만
- 암 입원일당(요양병원) 하루 최대 10만

보험료할인, 하나토

등급할인

	건더하(표준)	건더하(간편)
할인전	Grade미적용 36,916	Grade미적용 41,939
할인후 (할인율)	Grade1(1,2등급) 24,397	Grade1(1,2등급) 32,208
	33.9%	23.2%
고지	표준형 알릴의무	3.5.5간편 알릴의무

보험료 기준 : 40세 여자, 20년납100세만기, 해약환급금미지급형, 납입면제형, 만기보장종합병원암주요치료비

다 이루어질지니

고지할인



5.N.5(표준)	3.N.5(간편)
표준고지 36,794	3.5.5간편고지 41,295
5.10.5고지 25,356	3.10.5고지 36,732
31.1%	11.1%
5.5.5(표준형) ~ 5.10.5 알릴의무	3.1.5 ~ 3.10.5간편 알릴의무

※ 각1천만(항암호르몬 100만), 만기보장유사암주요치료비 각100만(항암호르몬 20만), 기본계약 보험료 포함 (단위:원)

11월 판매포인트



11/10출시

신상품

하나 더퍼스트 5.N.5(4165)

- 1640세 + 4165세 가입연령 확대
- N년(6~10년)이내 입원/수술에 따라 보험료 할인
- 가입후 입원/수술 무사고전환 보험료 할인

인수

암 보장 강화

고고당암플랜 : 고고당 있어도 표준체 무할증인수
만기보장유사암주요치료비 최대 1천만
만기보장전이암주요치료비 최대 2천만 → 3천만
암 요양병원 입원일당(1~90일) 최대 3만 → 10만

뇌동맥류진단비(비파열성) 최대 1천만
(→ 뇌출혈진단비 1천만 연계조건 삭제)
질병/3대질병수술입원일당(종합병원, 1~180일)
각 최대 10만/20만 → 각 20만/30만

항암부작용 및 조직검사비 보장

11/10출시

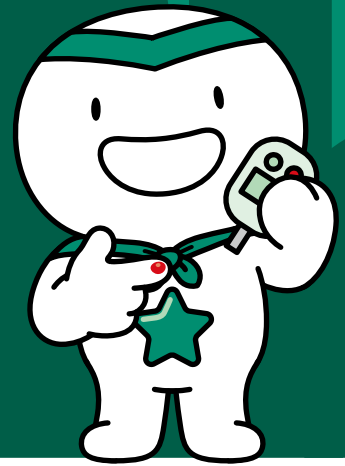
신담보

항암부작용약제치료비 300만 (항구토제 20만)
갑상선 바늘생검조직병리진단비 30만
(여) 유방 바늘생검조직병리진단비 30만
(여) 자궁 생검조직병리진단비 20만
(남) 전립선 바늘생검조직병리진단비 30만

뉴건더하/5.N.5



無할증압플랜



플랜명	탑재상품	고지사항
고고당암플랜	<p>뉴건더하(일반)</p> <p>5.N.5(1640)</p> <p>5.N.5(4165) 11/10 오픈</p>	표준체 일반고지 (알릴의무고지필수)

당뇨고지시 표준체인수 비교

구분	하나	A사 또또암
당뇨 표준체인수	고혈압 + 고지혈 +당뇨	고혈압 + 고지혈 만!

당뇨 있어도

암 담보 전부 표준체 인수

11월
한시



만기보장 유사암 주요치료비 1천

유사암 치료시 행위별 각각 보장



수술
1천만



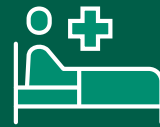
항암 방사선
1천만



항암 약물
1천만



항암 호르몬
60만



중환자실
4백만



각각 연간 1회 만기까지 보장

유사암 치료시

연간 최대 3천460만 보장





유사암주치 1천만

하나로 이루어질지니

가입담보		가입금액
만기 보장 일반암 주요 치료비 (연1회)	수술	1,000만
	항암방사선	1,000만
	항암약물	1,000만
	항암호르몬	300만
	중환자실	100만

가입담보		가입금액
만기 보장 유사암 주요 치료비 (연1회)	수술	1,000만
	항암방사선	1,000만
	항암약물	1,000만
	항암호르몬	60만
	중환자실	400만

상품명		건더하(일반)		5.N.5		3.N.5	
할인등급		Grade 1		10년고지		10년고지	
성별		남	여	남	여	남	여
나이	30세	19,120	24,062	22,897	25,318	31,111	37,096
	40세	26,141	29,610	31,459	31,064	42,451	44,835
	50세	35,196	29,685	42,649	29,639	58,461	43,379
	60세	45,511	28,279	56,710	26,072	78,613	39,140
	65세	49,283	26,616	61,862	23,751	87,490	36,279

※ 설계 기준 : 20년납 100세만기, 상해급수 1급, 해약환급금미지급형, 납입면제형, 기본계약 보험료 포함 가입금액, 단위 : 원, **최소보험료 2만원**

뉴건더하 / 5.N.5 / 3.N.5

전이암주요치료비

암 생존율이 높아질수록, 전이암 발병도 상승

주요 암종 영양병기

국한	국소진행 (암이 발생한 장기 외 주위 장기, 인접조직 또는 림프절 침범)	원격전이 (암이 발생한 장기에서 멀리 떨어진 다른 부위에 전이)	모름
45.5%	28.3%	18.0%	8.2%

[주요 암종 영양병기 :남여전체, 2018~2022]_암등록통계

암 환자 중 **46.3%** 전이 발생
전이암에 대한 추가보장 필수!

꼭 따져봐야할 전이암주요치료비!

구분		하나	A사	B사
보 장 치 료	암수술	2천만 → 3천만	1,500만	1천만
	항암방사선	2천만 → 3천만	1,500만	1천만
	항암약물	2천만 → 3천만	1,500만	1천만
	중환자실	5백만	X	X
전이암코드		C77,C78,C79,C80	C77,C78,C79	C77,C78,C79,C80

뉴건더하 / 5.N.5 / 3.N.5

전이암주요치료비

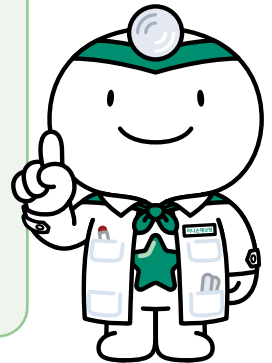
암주치 있는데 전이암주치 필요할까?

‘이차성 및 상세불명 부위 악성신생물’ 정의를 살펴보면

암주요치료비	전이암주요치료비
C77~C80(불명확한 이차성 및 상세불명 부위의 악성신생물(암)의 경우 일차성 악성신생물(암)이 확인되는 경우에는 원발부위(최초 발생한 부위)를 기준으로 분류	림프절전이암(C77), 특정전이암(C78,C79,C80) 해당하는 질병 → 원발부위 기준 없음! 도착지 기준 보장!

즉, 갑상선암 기왕력자가 림프절로 전이될 경우

기존 암주치	하나 전이암주치
원발암인 갑상선암(C73)기준 100만 ~ 최대 600만 지급	림프절전이암(C77)기준 최대 3천만 지급



◎ 전이암주치 요약 정리!

암환자 2명중 1명은 전이, 전이암주치 필수!

암주치 대비 약 70%이상 저렴한 보험료!

암진단비, 암주치 선행조건 無! 업계누적 無!

뉴건더하 / 5.N.5 / 3.N.5

암주요치료비와 함께 가입하면 좋은 담보

① 항암부작용치료비

항암치료시 가장 걱정되는 부작용!

호중구 수치 감소시 부작용 약 처방 필수!

※호중구란? 백혈구 중 가장 많은 비율을 차지하며 선천 면역의 핵심 역할을 담당하는 세포!



항암약물치료

암세포를 포함
빠르게 증식하는 세포 파괴



호중구 세포 타격

빠르게 증식하는
특징을 가진 호중구 세포 타격



면역 저하

감염 위험으로 항암치료연기

호중구 촉진제 투여

수치 1500/ μ L 이상 상승시 항암치료 재개



암주치에서 보장하지 않는 부작용치료도, 하나로!

구분		하나	A사	B사
보장치료	암합병증 및 항암부작용 (연1회)	300만	300만	X
	항구토제 (연1회)	20만	10만	
보장코드	암합병증 및 항암부작용	20개	20개	
	항구토제	18개	15개	

(어프리피텐트 2종, 포세프러피텐트 1종)





유방암의 재발 및 사망 위험 감소 효과 약물!

뉴건더하 / 5.N.5 / 3.N.5

암주요치료비와 함께 가입하면 좋은 담보

② 암 조직검사비

암 의심소견시, 필수검사!

 여성암 1위 (전체 21.8%)	 15~34세 여성암4위
유방바늘생검 조직병리진단비	자궁생검 조직병리진단비
 여성암 2위 (전체 18.8%)	 남성암 2위 (전체 14.1%)
갑상선바늘생검 조직병리진단비	전립선바늘생검 조직병리진단비

조직검사비 4종, 종합/간편 탑재 완료!

구분	5.N.5 (1640)	5.N.5 (4165)	뉴건더하 (일반/간편)	3.N.5
갑상선, 유방, 전립선	각 30만	각 30만	각 30만	각 30만
자궁	20만	20만	20만	20만

11/10
탑재!

뉴건더하 / 5.N.5 / 3.N.5

암주요치료비와 함께 가입하면 좋은 담보

③ 암 간병비 및 입원비

요양병원
암 간병인사용일당
(1~90일한도)



1일*10만
최대
900만

요양병원
암 입원일당
(1~90일한도)



1일*10만
최대
900만

3만→
10만
상향

➤ 암으로 요양병원 입원
& 간병인 사용시

최대 **1,800만원**

암 간병/입원일당 필요한 이유

요양병원 입원/치료는 대부분 비급여, 의료비 부담↑

(면역세포치료, 항산화치료, 암성통증치료 등)

실손 있어도, 실손한도로는 고비용 수술/치료로 소진

기존 질병간병일당, 질병입원일당 比 저렴한 보험료!

(암간병인일당(요양병원) : 질병간병일당(요양병원) 比 80%이상 저렴)

뉴건더하 / 5.N.5 / 3.N.5

암 정복! 하나로 이루어질지니!

암 보장 점검 POINT

체크리스트	예	아니오	
암주요치료비가 있습니까?	<input checked="" type="checkbox"/>	<input type="checkbox"/>	
전이암 발생시, 도착지(전이암코드) 기준으로 보장하는 전이암치료비가 있습니까?	<input type="checkbox"/>	<input checked="" type="checkbox"/>	매년 3천만 만기보장
항암치료비 중 부작용치료비가 있습니까?	<input type="checkbox"/>	<input checked="" type="checkbox"/>	매년 300만 만기보장
생검조직검사시 보장되는 검사비가 있습니까?	<input type="checkbox"/>	<input checked="" type="checkbox"/>	갑상선, 유방 전립선 30만
암으로 요양병원 입원 및 간병인 사용시 보장받는 입원일당이 있습니까?	<input type="checkbox"/>	<input checked="" type="checkbox"/>	요양병원 1일 승 20만

하나의 증권으로 가능

암 업셀링패키지 추천플랜

담보명		금액	
종합병원전이암주요치료비(만기보장형, 연1회)(수술/방사선/약물/중환자실)		3천만(중환자실 5백만)	
급여특정항암부작용약제치료비(연1회)(암합병증·항암부작용/항구토제)		3백만(항구토제 20만)	
갑상선/(남)전립선/(여)유방/(여)자궁 조직병리진단비(급여, 연1회)		각 30만(자궁 20만)	
암 요양병원(1~90일)/암직접치료(요양병원제외)(1~180일) 입원일당		10만/10만	
암 간병인사용입원일당 (요양병원제외, 1~180일)/(요양병원, 1~90일)/ 암 간호간병 통합서비스(1~180일)		25만/10만/7만	
구분	뉴건더하(Grade1)	5.N.5(10년고지)	3.N.5간편(10년고지)
여자	39,969	42,833	60,904
남자	37,443	44,918	60,184

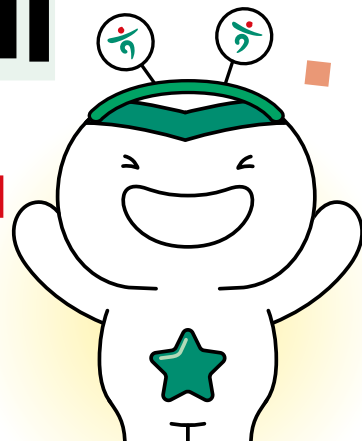
※ 기준 : 20년납 100세만기, 40세, 상해급수 1급, 해약환급금미지급형, 납입면제형, 기본계약 보험료 포함 (단위: 원)

※ 본 자료는 설계사 교육용으로 고객에게 제공하거나 영업활동에 이용할 수 없으며, 무단 사용 시 금소법 위반으로 과태료가 부과될 수 있습니다.

비파열성 뇌동맥류진단비

한시
상향

1천만



1 뇌동맥류 vs 뇌혈관질환 진단비 1천만 비교



※ 보험료기준 : 3.N.5(3.5.5), 50세 남자, 20년납 100세만기, 상해급수1급, 해약환급금미지급형, 납면적용형

2 업계누적/연계조건 없음

뇌혈관진단비
업계누적에 포함 X

뇌출혈진단비
1천만 연계 삭제

3 건강체 & 유병자, 60세이하 전부 1천만

하나	A사
1천만	5백만

원조 수술비 보장 맛집 **하나손보** 입술플랜

11월
한시운영

**상해수술
입원일당**
(종합병원,180일한도)

최대 10만

최대 1,800만

**질병수술
입원일당**
(종합병원,180일한도)

최대 20만

최대 3,600만

**3대질병수술
입원일당**
(종합병원,180일한도)

최대 30만

최대 9,000만
(질병입술합산)

*25년 11월 인수지침 기준

11월 한시판매 **입술플랜** 다빈도질환 보장 예시

백내장(한쪽) 20만 입원일수 1일	뇌혈관수술 800만 입원일수 16일	편도절제술 60만 입원일수 3일
담석증(복강경) 200만 입원일수 10일		허혈심장수술(스텐트삽입술) 500만 입원일수 10일
위 부분 절제술(암수술) 550만 입원일수 11일		총수염(맹장) 100만 입원일수 5일
고관절치환술 340만 입원일수 17일		슬관절치환술 400만 입원일수 20일

11월 한시

3대질환

암·뇌혈관·허혈심장
수술 입원시



질병+3대질환수술 합산

하루 50만 보장
(최대 9천만)

※출처: 국민건강보험공단 2023주요수술통계연보 - 수술건당 입원일수

하나가득담은운전자상해보험

운전자비용담보는 하나로

**75세까지
교.사.처**



최대 2억5천

구분	하나	A사	B사	C사
20주↑	2억	1억 (30주이상 1.5억)		
10주↑	9천	8천		
6주↑	2.5천	2천		

**심급별
구분 無**



변.선.비

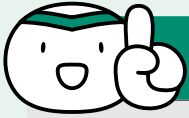
구분	하나	A사	B사	C사
심급별	심급별 구분 없음	심급별 구분 보장		

(자가용 기준)

급발진 변호사선임비용 1천만				
구분	하나	A사	B사	C사
20주↑	1천만	5백만	5백만	5백만
10주↑	가입한도*100%	가입한도*80%	가입한도*80%	미판매

급발진 자동차사고 분쟁이 발생하여, 자동차 제조사를 피고로 소송 제기할 때
민사소송으로 지출한 변호사 선임비용을 수익자에게 지급

하나손해보험 자동차보험



차가 두대면 하나손해보험 세컨카 할인 특약! (개인용)

조건	할인율
피보험자 보유대수 2대 이상& 선할인 약정 주행거리 5천km이하	11%

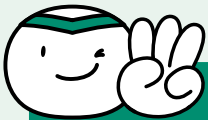


커넥트카 시대, 하나손해보험 커넥트카 할인 특약! (개인용 승용)



조건	할인율
현대 기아	제조사에 커넥티드 여부 확인
벤츠	2018년식 이후
BMW, MINI	2014년식 이후

조건	소형(마티즈, 모닝 등)	중/대형(쏘나타, K5, K7 등)	다인승(팰리세이드, 스타렉스 등)
할인율	2.4%	4.3%	3.8%



즉시 할인 받는 선할인 특별약관 (개인용, 업무용) 보험 가입시 보험료 할인 바로 적용!

※ 선할인 약정거리별 할인율 (km이하)

(개인용 기준)

1천	2천	3천	4천	5천	6천	7천	8천	1만	1만 2천	1만 5천
41%	37%	36%	28.1%	27.9%	24.8%	23.2%	23.0%	21.5%	13.0%	5.0%

장기보험 상품 라인업

구분	상품명	납입/보험기간	가입나이	납입면제	최저 보험료
건강할인	하나더퍼스트 5.N.5건강보험(1640)	1종 세만기 2종 무해지(세만기) 3종 연만기	16~40세	암(유사암제외), 뇌혈관질환, 허혈성심장질환, 상해/질병 50%이상후유장해	2만원
	NEW 하나더퍼스트 5.N.5건강보험(4165)	1종 세만기 2종 무해지(세만기) 3종 연만기	41~65세	암(유사암제외), 뇌졸중, 급성심근경색, 상해/질병 80%이상후유장해	2만원
	뉴 건강하면더좋은 하나의보험	1종 세만기 2종 무해지(세만기) 3종 연만기	20~90세	암(유사암제외), 뇌졸중, 급성심근경색, 상해/질병80%이상후유장해	2만원
	뉴 건강하면더좋은하나의 간편보험(355간편심사)	1종 세만기 2종 무해지(세만기) 3종 연만기	20~90세	암(유사암제외), 뇌졸중, 급성심근경색, 상해/질병80%이상후유장해	2만원
간편	하나 더넥스트 3.N.5간편건강보험	1종 세만기 2종 무해지(세만기) 3종 연만기	20~90세	암(유사암제외), 뇌졸중, 급성심근경색, 상해/질병80%이상후유장해	2만원
건강	하나가득담은3대질환보험 (하나가득담은간편3대질환)	1종 세만기 2종 무해지(세만기)	15~90세	암(유사암제외), 뇌졸중, 급성심근경색, 상해/질병80%이상후유장해	3만원
시니어	하나더넥스트치매간병보험	1종 세만기 2종 저해지(세만기) 3종 무해지(세만기)	30~75세	장기요양등급(1~3급) 또는 장기요양등급(1~4급)	2만원
암	하나가득담은암보험	1종 세만기 2종 연만기 3종 무해지(세만기)	0~75세	암(유사암제외), 뇌졸중, 급성심근경색, 상해/질병80%이상후유장해	2만원
자녀	하나로시작하는건강보험	1종 세만기 2종 무해지(세만기)	0~35세	암(유사암제외), 뇌혈관질환, 허혈심장질환, 양성뇌종양, 중대한재생불량성빈혈, 중대한특정장해수술, 상해/질병50%이상후유장해	2만원
운전자	하나가득담은 운전자상해종합보험	연만기	18~80세	교통상해50%이상후유장해, 자동차사고부상1~7급	1.5만원
교직원	하나가득담은 교직원안심보험	연만기/세만기	20~70세	-	1만원

자
동
차
보
험
5%할인
가
입
자

하나손해보험 콜센터

T. 1566-3000 / 1644-3000

평일 09:00 ~ 18:00

사고접수/긴급출동 24시간 가능

보험금청구콜센터

T. 1566-3000 (단축번호 7번)

(설계사 보험금 청구 : FAX. 0505-170-0765)

하나손해보험 영업포탈

<https://sfa.saleshana.com>

완전판매 모니터링 인콜

T. 1660-4590

전산문의 헬프데스크

T. 1660-4290

내 담당자 찾기



모바일영업지원시스템



헬스케어서비스영상



건강등급 확인하기

