

## 마법같은 보장 라이나손보와 함께 JUNE 비해



**분리**  
심사  
(암/뇌심)

**부**정맥  
고연령  
한도상향

**기**왕력  
인수갯수확대  
인수질환확대

# 라이나손보카 JU

## 1 분리심사

### 암·간경화 유병자

뇌심진단·치료관련  
특약가입가능  
(더핏간편355)

### 뇌·심질환 유병자

암관련 특약 가입가능  
(더핏간편355)  
뇌심치료관련 특약가입가능  
(더핏간편325)

## 3 기왕력 ① 인수갯수확대

전체병력  
10건 이하  
인수

예외질환 그룹 통합 → 인수 통합!

Ex. 간편355암플랜  
무지외반증 수술, 추간판(디스크)탈출증 수술  
(기존) 각각 그룹, 2건 고지 (변경) 근골격계그룹, 1건 고지

※ 대상상품: (무)더핏 나만의종합보험(갱신형, 해약환급금미지급형 포함),  
(무)더핏 간편한나만의종합보험(갱신형, 해약환급금미지급형 포함)

# NE 비한 MAGIC 3

## 부정맥 61세이상 한도 상향 2

더핏표준/더핏간편355

최대가입금액  
500만원

1천만원

심혈관질환(149)진단 단일보험료

최대가입금액		60세	70세
더핏표준 1천만원	남	2,790원	4,100원
	여	3,283원	3,701원
355고지 1천만원	남	5,144원	7,787원
	여	6,345원	7,781원

## 기왕력 ② 인수질환확대 3

더핏간편355

일반플랜

2,140개

더핏간편355

암·간경화유병자  
인수플랜

7,388개

더핏간편355

뇌·심유병자  
인수플랜

6,491개

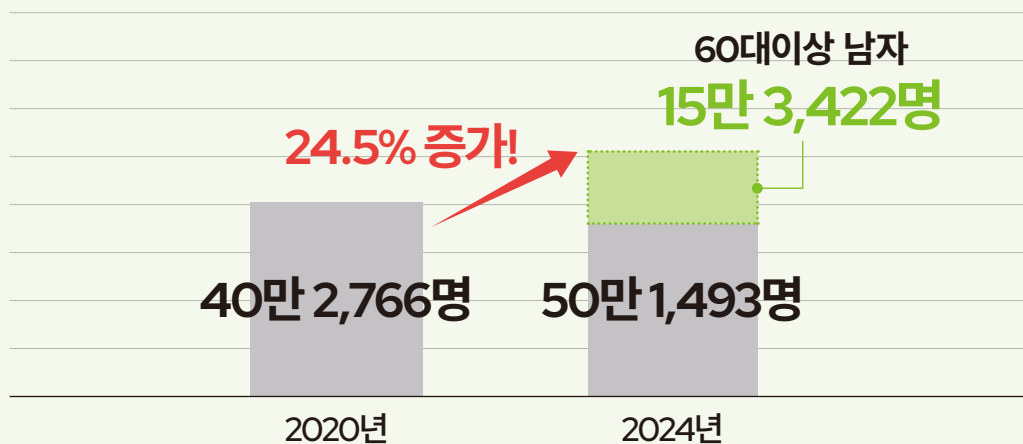
※ 대상상품: (무)더핏 나만의종합보험(갱신형, 해약환급금미지급형 포함),  
(무)더핏 간편한나만의종합보험(갱신형, 해약환급금미지급형 포함)

## 마법같은 보장 1

# 부정맥 61세이상 최대 1천만원

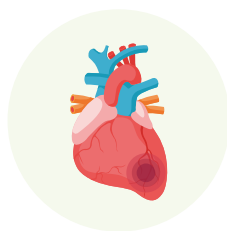
※ 심혈관질환(I49)진단보장 특약 가입시

## ✓ 늘어만가는 부정맥 환자



※출처: iT 조선훈보, 2천만 부정맥 시술... 건보 적용에 보험사 상품 러시, 2026.05.12

## ✓ 점점 발달되는 치료기술



펄스장 절제술,  
26년 5월부터 건보 급여 적용  
부정맥환자에 시행,  
고주파 절제술보다 안정성 높여

**펄스장 절제술이란?** 시술시간: 1시간 안팎  
짧은 전기자극을 활용하여 부정맥을 일으키는  
심장부위만 골라 없애는 기술



## 01 2대질환진단비 UP 1천플랜

뇌혈관질환 진단	허혈성심장질환 진단	심혈관질환(I49) 진단
1천만원	1천만원	1천만원

355고지형 (상해1급, 20년납20년갱신, 최대100세만기, 최저보험료: 2만원)		단위 [만원]
(기본)	상해80%이상후유장해보장	1,000
(특약)	상해중환자실입원일당	10
(특약)	▲ 심혈관질환(특정II)진단보장	1,000
(특약)	▲ 심혈관질환(I49)진단보장	1,000
(특약)	▲ 뇌혈관질환진단보장II	1,000
(특약)	▲ 허혈성심장질환진단보장II	1,000

※ ▲ [면책기간] 없음, [감액기간] 90일미만(5%), 1년미만(50%)

50세		60세		70세	
남자	여자	남자	여자	남자	여자
24,980원	15,670원	45,590원	33,760원	70,220원	56,030원

## 02 부정맥진단 치료플랜

심혈관질환(I49) 진단	통·순·치
1천만원	최대 각 1천만원

355고지형 (상해1급, 20년납20년갱신, 최대100세만기, 최저보험료: 2만원)		단위 [만원]
(기본)	상해80%이상후유장해보장	1,000
(특약)	▲ 심혈관질환(특정II)진단보장	1,000
(특약)	▲ 심혈관질환(I49)진단보장	1,000
(특약)	● 통합순환계질환주요치료비_수술/혈전용해/혈전제거	1,000
(특약)	● 통합순환계질환주요치료비_종합병원중환자실치료	1,000

※ [면책기간] ▲, ●: 없음, [감액기간] ▲: 90일미만(5%), 1년미만(50%), ●: 1년미만(50%)

50세		60세		70세	
남자	여자	남자	여자	남자	여자
25,090원	11,790원	43,030원	23,620원	63,030원	37,610원

※ "해약환급금미지급형"상품은 "기본형"상품보다 낮은 보험료로 가입할 수 있는 대신, 보험기간 중 계약이 중도 해지될 경우 해약환급금을 전혀 지급하지 않습니다.

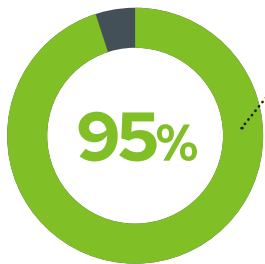
## 마법같은 보장 2

암직접치료통원(상급종합병원 포함)

원격지 암직접치료통원 교통및임시커주비

※ 특약 가입시

**70세** 최대 **20만원**



10명 중 9명  
**통원치료**

※ 출처: 서울아산병원 암병원,  
2025 암병원연보, 2026.03.05

과거  
수술 + 입원 중심  
암치료

현재  
**항암약물 +  
방사선 암치료**  
(장기통원형 치료가 대부분)

구분	치료시간	구분	치료시간
<b>표적항암</b>	경구투여 약물, <b>자택치료</b>	<b>세기조절방사선</b>	1회 약 <b>10-20분</b> 소요
<b>면역항암</b>	주사제, <b>30분</b> 정도 투약	<b>양성자방사선</b>	1회 약 <b>20-40분</b> 소요

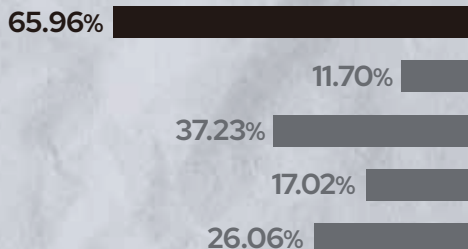
### TODAY CLIP

출처: KBS뉴스 2023-05-18

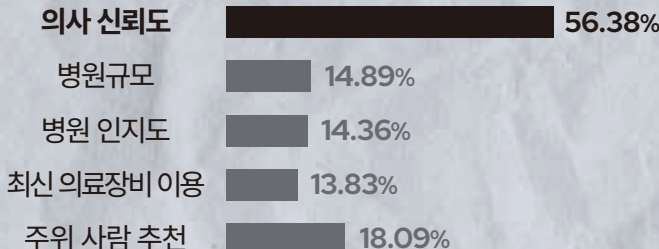
## 암환자 대도시 쏠림 '심각' ... “항암치료만큼은...” 지방 암환자도 항암치료를 위해 서울 상급종합병원으로...

중증질환, 특히 암에 걸리면 술한 환자들이 서울로 몰려 들고 있다.  
국민건강보험공단에 따르면 2020년 지방의 암 환자 중 약 30%이상이 서울에서 진료를 받았다.  
경기, 인천 등 수도권 전제로 넓히면 그 비율은 더 높아진다.(생략)

#### <거주지역 내 의료기관을 선택하지 않는 이유>



#### <수도권 의료기관을 선택한 이유>



## 01 암통치 + 통원플랜

암·통·치 생활비

최대 **2천만원**  
(유사암 4백만원)

원격지암직접치료통원  
교통및임시거주비

최대 **20만원**  
(실손보장)

암직접치료통원

최대 **20만원**

355고지형 (상해1급, 20년납20년갱신, 최대100세만기, 최저보험료: 2만원)			단위 [만원]
(기본)	상해80%이상후유장해보장		1,000
(특약)	암직접치료통원	● 암	20
(특약)		유사암	20
(특약)	● 원격지암직접치료통원 교통및임시거주비		20
(특약)	암통합치료생활비(연간통합치료2회이상)	● 암	2,000
(특약)		★ 유사암	400

※ [면책기간] ● 90일, ★ 없음, [감액기간] ●, ★ 1년미만(50%)

50세		60세		70세	
남자	여자	남자	여자	남자	여자
29,700원	26,270원	51,010원	27,160원	54,370원	21,310원

## 02 암통치 + 3대입술플랜

암·통·치 생활비

최대 **2천만원**  
(유사암 4백만원)

암직접치료통원

최대 **20만원**

3대질병 수술동반입원  
일당(1-180일)

최대 **20만원**

355고지형 (상해1급, 20년납20년갱신, 최대100세만기, 최저보험료: 2만원)			단위 [만원]
(기본)	상해80%이상후유장해보장		1,000
(특약)	● 종합병원3대질병수술동반입원일당		20
(특약)	암직접치료통원	● 암	20
(특약)		유사암	20
(특약)	암통합치료생활비(연간통합치료2회이상)	● 암	2,000
(특약)		★ 유사암	400

※ [면책기간] ● 90일, ★ 없음, [감액기간] ●, ★ 1년미만(50%)

50세		60세		70세	
남자	여자	남자	여자	남자	여자
37,200원	32,360원	63,160원	37,150원	66,410원	32,250원

※ "해약환급금미지급형"상품은 "기본형"상품보다 낮은 보험료로 가입할 수 있는 대신, 보험기간 중 계약이 중도 해지될 경우 해약환급금을 전혀 지급하지 않습니다.

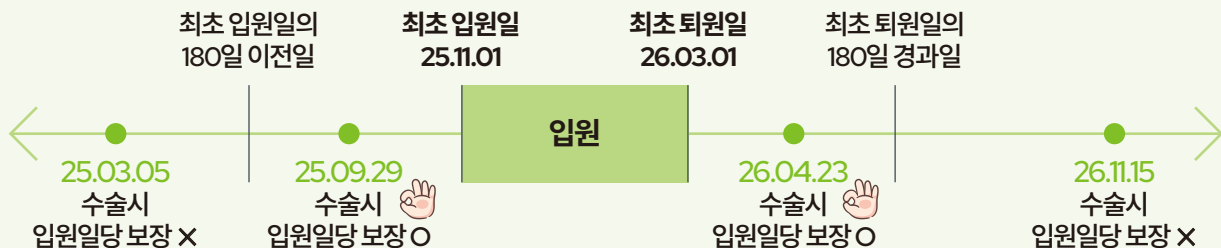
## 마법같은 보장 3

3대질병 수술동반입원일당 70세 최대 20만원

※ 특약 가입시

입원일 기준, 180일 이내 동일 질병으로 수술했다면?  
**수술받지 않아도 입원 시 보장!**

### ✓ 수술동반입원일당 보장대상 수술 예시



입원기간동안 수술이 동반되지 않은 경우라도 최초 입원일 이전 180일 이내 또는 최종 입원의 퇴원일로부터 180일이 경과되기 이전에 동일한 질병의 치료를 목적으로 종합병원에서 수술을 받은 경우에는 수술동반입원으로 보아 제1조(보험금의 지급사유)에 따라 **종합병원 질병수술동반입원일당**을 지급합니다.



### 45세, 김\*\*님 지급 사례

가입일	2025-11-27	성별	여성
입원 시 피보험자 나이	45세	가입특약	종합병원 3대질병수술동반입원일당 30만원 종합병원 질병수술동반입원일당 20만원

#### 지급 내역

- 대장암(C18) 진단
- 2026. 03. 06 ~ 2026. 03. 16 (11일) 종합병원 입원 중  
2026. 03. 09 복강경하 전방절제술 시행
- 2026. 03. 27 ~ 2026. 04. 09 (14일) 종합병원 재입원  
수술부위 통증으로 외래 내원 후 검사결과 이상소견으로 입원(수술 미시행)

#### 지급금

- 종합병원 3대질병 수술동반 입원일당 7,500,000원 (300,000원\*25일)
- 종합병원 질병수술동반입원일당 5,000,000원 (200,000원\*25일)

**총 12,500,000원**

# 01 2060 입술플랜

상급종합병원에서 암 진단, 수술 후 10일 입원했다면?  
최대 **565만원** 보장 [★+★+★+ (◆+●) × 10일]

355고지형 (상해1급, 20년납20년갱신, 최대100세만기, 최저보험료: 2만원)			단위 [만원]
(기본)	상해80%이상후유장해보장		1,000
(특약)	입통원수술보장_통원및당일입원(▲질병/상해)		5 / 5
(특약)	입통원수술보장_2일이상 입원동반(★질병/상해)		5 / 5
(특약)	종합병원2일이상입원수술보장(★질병/상해)		10 / 10
(특약)	상급종합병원4일이상입원수술보장(★질병/상해)		50 / 50
(특약)	종합병원수술동반입원일당(1-180일한도)	◆ 3대질병	30
(특약)		● 질병	20
(특약)		상해	20

※ [면책기간] ▲, ★, ● 없음, ◆ 암 90일, [감액기간] ▲, ★, ◆, ● 1년미만(50%)

40세		50세		60세	
남자	여자	남자	여자	남자	여자
23,270원	23,320원	42,310원	38,520원	63,590원	63,100원

# 02 6170 입술플랜

상급종합병원에서 암 진단, 수술 후 10일 입원했다면?  
최대 **365만원** 보장 [★+★+★+ (◆+●) × 10일]

355고지형 (상해1급, 20년납20년갱신, 최대100세만기, 최저보험료: 2만원)			단위 [만원]
(기본)	상해80%이상후유장해보장		1,000
(특약)	입통원수술보장_통원및당일입원(▲질병/상해)		5 / 5
(특약)	입통원수술보장_2일이상 입원동반(★질병/상해)		5 / 5
(특약)	종합병원2일이상입원수술보장(★질병/상해)		10 / 10
(특약)	상급종합병원4일이상입원수술보장(★질병/상해)		50 / 50
(특약)	종합병원수술동반입원일당(1-180일한도)	◆ 3대질병	20
(특약)		● 질병	10
(특약)		상해	10

※ [면책기간] ▲, ★, ● 없음, ◆ 암 90일, [감액기간] ▲, ★, ◆, ● 1년미만(50%)

61세		65세		70세	
남자	여자	남자	여자	남자	여자
38,610원	37,960원	40,810원	41,590원	40,260원	41,460원

※ “해약환급금미지급형”상품은 “기본형”상품보다 낮은 보험료로 가입할 수 있는 대신, 보험기간 중 계약이 중도 해지될 경우 해약환급금을 전혀 지급하지 않습니다.



## 인기특약 고지유형 및 연령별 한도

단위 [만원]

특약명		가입연령	당사		
			더핏표준	더핏간편355	더핏간편325
암 관련 특약	5회받는암진단(신재진단암포함)	60세 이하	5,000		
		61세 이상	2,000		
	전이암주요치료비(연간3회한)	60세 이하	3,000		
		61세 이상	1,000		
	암통합치료생활비	60세 이하	3,000		
		61세 이상	2,000		1,000
	암직접치료통원	60세 이하	30		
		61세 이상	20		
뇌 심 관 련 특 약	뇌혈관질환진단 허혈성심장질환진단	60세 이하	3,000		2,000
		61세 이상	2,000		1,000
	심혈관질환진단(I49) 심혈관질환진단(특정2대)	60세 이하	1,000		500
		61세 이상			500
	심혈관질환진단(특정II)	60세 이하	2,000	1,000	
		61세 이상	1,000		
	심혈관질환진단(특정 I, I49제외)	60세 이하	2,000		500
		61세 이상	1,000		500
	심혈관질환진단 (대동맥판막협착증/심근병증/주요심장염증)	60세 이하	2,000		1,000
		61세 이상	1,000		500
	뇌혈관질환수술 허혈성심장질환수술	60세 이하	2,000		1,000
		61세 이상	1,500		500
	통합순환계주요치료비-① (수술, 혈전용해, 혈전제거)	60세 이하	3,000		2,000
		61세 이상	2,000		1,000
	통합순환계주요치료비-② (종합병원중환자실치료)	60세 이하	1,500		1,000
		61세 이상	1,000		500
기 타 특 약	종합병원 질병수술동반입원일당 (1-180일한도)	60세 이하	20		10
		61세 이상	10		10
	종합병원 3대질병수술동반입원일당 (1-180일한도)	60세 이하	30		10
		61세 이상	20		10
	종합병원 상해수술동반입원일당 (1-180일한도)	60세 이하	20		
		61세 이상	10		

※상기 특약은 직업군별로 달라질 수 있습니다.



## 순환계관련 주요치료비 보장 코드 비교

구분	당사	A사	B사	C사	D사
I00-I02	●	●	●	●	●
I05-I09	●	●	●	●	●
I20	●	●	●	●	●
I21-I22	●	●	●	●	●
I23	●	●	●	●	●
I24-I25	●	●	●	●	●
I26-I28	●	●	●	●	●
I30-I33	●	●	●	●	●
I34-I37	●				●
I38	●	●	●	●	●
I39	●				●
I40-I41	●	●	●	●	●
I42-I43	●	●	●	●	●
I44	●				●
I44.0	●				●
I44.1-I44.3	●	●	●	●	●
I44.4-I44.7	●				●
I45	●				●
I46	●				●
I46.0	●	●	●	●	●
I47-I49	●	●	●	●	●
I50	●	●	●	●	●
I51	●				●
I52	●				●
A39.5	●				●
B37.6	●				●
I60-I63	●	●	●	●	●
I64-I69	●	●	●	●	●
I71	●	●	●	●	
I72	●	●	●	●	
I74	●	●	●	●	
I77	●	●	●	●	
I81	●	●	●	●	
I85	●	●	●	●	
I98.2	●	●	●	●	
I98.3	●	●	●	●	

※ 당사: 통합순환계질환 보장코드 ※ A,B,C사: 순환계질환 보장코드 / D사: 뇌·심질환 보장코드



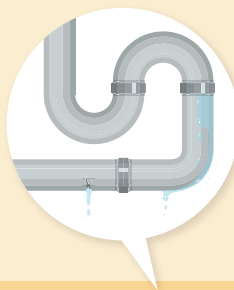
## 마법같은 보장 4

### 누수로 인한 '우리집'손해

급배수누출손해보장II 특약 가입 시

- 누수탐지 비용
- 시멘트 복구
- 시멘트 철거
- 마루 철거
- 마루 교체
- 재물 직접손해
- 배관 수리공사

**우리집수리비 보장!**

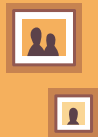


### 누수로 인한 '이웃집'손해

가족일상생활중배상책임보장 특약 가입 시

- 누수탐지 비용
- 시멘트 철거
- 천장 철거
- 수침 마루 철거
- 수침 벽지/장판 교체
- 마감 공사

**이웃집수리비 보장!**



<중복가입 시비례보상> 실손보상 담보의 경우, 동일한 위험을 보장하는 2개 이상의 계약에 중복 가입하더라도 실제 발생한 손해(비용)를 초과하여 보험금을 지급하지 않습니다.

#### ※ 유의사항 ※

이미 해당 주택에 보험사고가 있음을 인지하고 있음에도 불구하고 해당 내용을 알리지 아니하고 가입 후, 보험금을 청구하는 행위는 **보험사기방지특별법 제2조(정의)**에 의해 보험사기행위에 해당할 수 있습니다. 또한 해당법 제5조의2(보험사기행위의 알선·권유 등의 금지)누구든지 보험사기행위를 알선·유인·권유 또는 광고하는 행위를 하여서는 아니된다 정하고 있으니 판매에 특히 유의하시기 바랍니다.

# 임대인 플랜

아파트



특약명			가입금액
(기본)	화재·붕괴·소요 노동쟁의 패키지	건물	1.5억원
		빌트인가재	3천만원
(특약)	주택화재복구비용(실손)		3천만원
	지진손해(자기부담금100만원)	건물	1.5억원
	풍수재보장(특수건물, 건물)		1억원
	유리손해보장(자기부담금2만원)		100만원
	급배수설비누출손해보장II(건물및가재)		1천만원
	주택 스프링클러누출손해(실손)(건물)		500만원
	▲ 임대인배상책임보장(실손)		1억원
	화재배상책임보장		20억원
	신체손해배상책임보장II		1.5억원
	임대인화재임대료손실보장		200만원

구분	보험료(원)	경과기간별 환급금(환급률)		
		3년	7년	15년
2종	30,320	1,091,520 (32.3%)	2,546,880 (46.0%)	5,457,600 (50.0%)
1종	12,120	-		

1종(순수보장형) 10년납 10년만기/

2종(50% 만기환급형) 15년납 15년만기/ 월납/ 20년이하/ 34평(112㎡)/ 건축급수 1급/ 지진건물 1급/ 지진구역 ZONE1(수도권 등)/ 특수건물

# 임대인 플랜

다세대



특약명			가입금액
(기본)	화재·붕괴·소요 노동쟁의 패키지	건물	1억원
		빌트인가재	3천만원
(특약)	주택화재복구비용(실손)		2천만원
	지진손해(자기부담금100만원)	건물	1억원
	● 풍수재보장(비특수건물, 건물)		1억원
	유리손해보장(자기부담금2만원)		100만원
	급배수설비누출손해보장II(건물및가재)		1천만원
	주택 스프링클러누출손해(실손)(건물)		500만원
	▲ 가족일상생활배상책임보장(화재/폭발제외)		1억원
	화재배상책임보장		20억원
	임대인화재임대료손실보장		200만원

구분	보험료(원)	경과기간별 환급금(환급률)		
		3년	7년	15년
1종	16,230	-	-	-

1종(순수보장형) 10년납 10년만기/ 월납/ 20년이하/ 20평(112㎡)/ 건축급수 1급/ 지진건물 1급/ 지진구역 ZONE1(수도권 등)/ 비특수건물 [자기부담금] ▲ [대물] 누수 50만원, 누수 이외 사고 20만원, [대인] 없음 ● 물건가액의 2% 또는 50만원 중 적은 금액

※ 특약 별로 자기부담금 등이 있을 수 있어, 반드시 특약의 약관 사항을 확인하시기 바랍니다.

※ 해당 상품은 성별/ 나이에 따라 보험료가 달라지지 않습니다.

<중복가입 시비례보상> 실손보상 담보의 경우, 동일한 위험을 보장하는 2개 이상의 계약에 중복 가입하더라도 실제 발생한 손해(비용)를 초과하여 보험금을 지급하지 않습니다.

## 마법같은 보장 5

### K03 치경부 마모증 단독진단 보장

### 보존 치료 감액기간 270일

### 치아 수복물의 수리/복구/교체 보장

※ 수리/복구의 경우 별도 특약으로 운영되어 해당 특약의 가입금액으로 보장됩니다.

(기존 수복물을 방치, 교체하지 않은 경우)

**“치아우식 등의 위험이 있어 이를  
예방목적으로 새롭게 치아치료한 경우도 지급”**

※ 단, 각 특약별 면책, 감액기간 이후 보장

※ 단, 미용 목적 또는 단순 변심으로 인한 치료는 보장에서 제외



※ 해당특약: ★치아충전물수리복구치료보장, ◆신크라운치료보장 II, ▲치아보철물 재부착치료보장(치아당)

※ 상기 원인 중 질병/상해 또는 이를 예방하기 위해 치료하는 경우에 한하여 보장 가능합니다.



**6월 9일은  
구강보건의 날!**



**보존치료 추천플랜**

10년납10년만기, 최대 80세까지 갱신		가입금액 [원]
(기본)	● 치아충전치료보장	1만
(특약)	● 치아관련보장	1만
	● 치아충전물수리복구치료보장	5천
	● 신컴퍼짓레진 직접치아충전치료보장	9만
	● 신간접치아충전치료보장	19만
● 신크라운치료보장II	크라운치료	30만
	크라운수리복구	5천
◆ 치아보철물 재부착치료보장(치아당)		1만
■ 치주질환수술(치주소파술 포함)		1만

[면책기간] (보험나이 3세미만 제외) : ● 90일(질병사고), ◆/■ 90일  
[감액기간] ● 270일(50%, 질병사고), ◆ 270일(50%)

보장금액		
컴퍼짓레진	인·온레이	크라운
10만원	20만원	30만원

	보험료			단위: 원
	30세	40세	50세	
남자	27,770	38,030	63,530	
여자	34,870	39,060	57,220	

※ 보존치료 추천플랜 가입 시(감액/면책기간 이후)  
※ 컴퍼짓레진, 인·온레이 보장금액: (기본)치아충전치료보장 포함

※기준: (무)더핏 THE든든한치아보험(1종), 상해1급

# 상품라인업 Line-UP

팀장님~ 매월 수기결제 안 하셔도 돼요!  
라이나손보는  
초회/계속보험료 카드 자동납입 가능!



표준	상품명	유형	가입나이	납입/보험기간				
종합	더핏 나만의종합 <small>(유해지/무해지)</small>	표준	20~70세	20년납/ 20년만기  (최대 100세까지 갱신)	고고당 유병자 암/상해 특약 무할증 인수			
	더핏 간편한 나만의종합 <small>(유해지/무해지)</small>	1종 3.2.5	30~70세		5년 내 6대질환? × 5년 내 암만 고지			
		2종 3.5.5			① 암, 간경화 유병자 뇌심질환 특약 ② 뇌심질환 유병자 암 특약 모두 355 인수			
암	더핏 원모어암	표준	20~75세	20년납/ 20년만기  (최대 100세까지 갱신)	미고지대상 병력운영		암진단시 보험료 납입면제	
	더핏 간편한 원모어암	1종 3.2.5			즉시인수 예외질환 운영			
		2종 3.5.5						
치아	더핏 THE튼튼한 치아	1종 갱신형	1~69세	10년납/ 10년만기  (갱신형: 최대 80세까지 갱신)	구분	복합레진 <small>(교체포함)</small>	인/온레이 <small>(교체포함)</small>	크라운
		2종 비갱신형	70~75세		인수가 최대한다	10만원	20만원	40만원
주택 화재	우리집 무사고 할인	1종	18~90세	10년납/ 10년만기	무사고 할인 10% 적용!  보장 개시일 이후 직전 1년 동안 보험금 지급이 없는 경우, 계약해당일로부터 차기 1년간 영업보험료 10% 할인			
		2종		15년납/ 15년만기				

<보험료 납입면제> 보험료납입이 면제된 이후 새롭게 갱신되는 계약에서는 갱신전 보험사고로 인한 보험료 납입면제를 적용하지 않으며, 해당 보험료를 계속 납입하여야 합니다.  
<중복가입 시 비례보상> 실손보상 담보의 경우, 동일한 위험을 보장하는 2개 이상의 계약에 중복 가입하더라도 실제 발생한 손해(비용)를 초과하여 보험금을 지급하지 않습니다.  
<복구기간 내 임시거주기간> 추정복구기간과 약정복구기간 내 임시거주기간 중 짧은 기간으로 하며, 반드시 보험사와 사전협의가 진행되어야 합니다.  
※ “해약환급금미지급형”상품은 “기본형”상품보다 낮은 보험료로 가입할 수 있는 대신, 보험기간 중 계약이 중도 해지될 경우 해약환급금을 전혀 지급하지 않습니다.

고객센터 및 보험금 청구

보상 FAX

☎ **1566-5800**

치 아 | 02-6742-3991  
이외 상품 | 02-6742-3992



**라이나손보**  
**카카오톡 채널**  
친구추가하기

