

CH+

GA카키오채널

채널 추가로 더  
많은 소식을 만나보세요!



6월 June 2026



# 흥국화재 GA 소식지

ccm  
소비자중심  
공정거래위원회

공정거래위원회  
소비자중심경영  
인증

다시 한번,  
응하라 대한민국!  
다흥국 프로젝트

## 통합치료, 비급여 반복치료 선봉장 흥국화재!!

HOT

6월누적 PASS 연장

플래티넘/  
상급케어UP



HOT

반복보장 주요담보

암/순환계  
주치, 생활비



HOT

업계최강 갑상선암 보장

0545  
건강보험

신속한 전산 헬프지원을 위한!

흥국화재 전산헬프 챗봇 신설!

<http://흥국화재헬프.com>



보이는 채팅화면으로 손쉽게 헬프데스크 접수 완료! 신속한 업무 지원 가능~!

CALL

흥국화재콜센터 1688-1688  
모니터링콜센터 1688-6997  
전산헬프데스크 031-786-8088

LINK

모바일URL주소 [m.heungkukfire.co.kr](http://m.heungkukfire.co.kr)  
영업포탈 (가입설계/계약관리)  
<https://sales.heungkukfire.co.kr>

## 흥국화재 대표 담보/6월 극적 연장 누적 PASS

흥국  
화재

# 플래티넘 건강 리셋 월렛

시그니처

## 플래티넘 리셋 월렛 6월 누적 無 연장!!

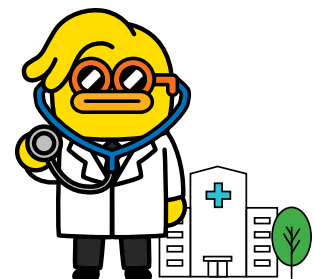
구분	주요 보장		보장금액(원)	
II 암	① 비급여 암수술	기/갑 포함 회당보장	회당 1,000만	
	② 비급여 항암방사선치료	기/갑 포함	연 5,000만	
	③ 비급여 항암약물치료 [1-3기]	기/갑 포함	연 5,000만	
	④ 비급여 항암약물치료비 [4기]	기/갑 포함	연 1억	
뇌심	⑤ 비급여 2대질병 수술	회당보장	회당 1,000만	
중환자	⑥ 암 중환자실치료비(연1회)		연 1,000만	
	⑦ 2대질병 중환자실치료비(연1회)		연 1,000만	
수술	⑧ 상급종합병원 질병수술비(수술당)		회당 50만	
	⑨ 특정순환계질환 수술비 (수술당)	관혈	회당 500만	
		비관혈	회당 500만	
입원	⑩ 질병 1-5종수술 동반입원비II	1종(1~2일)	일 10만	최대 20만
		2종(1~4일)	일 10만	최대 40만
		3종(1~6일)	일 10만	최대 60만
		4종(1~8일)	일 25만	최대 200만
		5종(1~10일)	일 50만	최대 500만
사망	⑪ 상해사망(*선택가능)		한도 잔여액의 30%	

✓ 2대질병 중환자실 치료비 감액 없이 바로 보장

✓ '갑상선암, 기타피부암'도 일반암과 동일 보장

✓ 비급여 수술/방사선/항암약물이면 선지급도 OK

✓ 암/뇌/심 뿐만 아니라 질병 수술+입원도 보장



# 흥국화재 6월 판매포인트

판매포인트

## 플래티넘 건강 리셋 월렛

업계유일

### 업계유일 고액 치료 반복 보장 OK

- ✓ 원발 포함 재발 전일까지 보장
- ✓ 병기 별 기수 보장까지
- ✓ 6월에도 당/타사 누적 無



## 비급여 암 주요치료비 비급여 암 주요생활비

HOT

### 비급여 King 흥국

- ✓ 기존 연간 1회 보장에서  
치료별 각각보장  
(수술회당/방사선, 약물 연간)

### 비급여 암 생활비 업계유일

1회부터 보장 1,000만  
2회 및 3회이상 보장  
최대 1,500만

## 순환계 주요치료비 순환계 주요생활비

HOT

### 순환계도 King 흥국

- ✓ 수술은 회당 보장!
- ✓ 뇌/심 혈전용해 연간 각각 보장
- ✓ 상급종합병원 주치 확대

### 순환계 생활비도 정복

- ✓ 진단비보다 저렴한 생활비
- ✓ 수술은 회당 보장

## 표적치매 약물허가치료비

HOT

1/7/13/19회 이상  
2,500만원 보장!

- ✓ 치매 담보 간편상품 탑재  
(표적치매/치통치)
- ✓ 치통치 담보해나로,  
검사부터 치료, 입원까지 보장

비급여치료 고민은 흥국화재로 고민 끝!

흥국  
화재

# 시그니처 비급여 HOT담보

플래티넘리셋월렛+비급여 암주요치료생활비

플래티넘  
리셋월렛  
**10억 보장**



비급여  
암주요치료  
생활비  
(1회부터보장)  
**최대 2,500만 보장**

중입자 **OK**

리간드 **OK**

1회만? **NO**

중입자 치료보장

고비용 중입자 치료비  
튼튼하게 보장

리간드 치료보장

차세대 항암치료  
리간드 치료비 보장

비급여치료 집중 반복보장

1회성 치료비? No!!  
집중반복보장!

구분	리간드 OK 플래티넘 건강 리셋 월렛	리간드 OK 비급여 암주요치료비	리간드 OK 비급여 암주요치료 생활비	리간드 OK 신통합 항암 방사선약물치료비(8그룹)	
	연 5,000만	연 3,000만	연 1,000만	건강체	5,000만
리간드 치료 보장 금액 ※4기 암, 건강체 기준				유병자	3,000만
매년 <b>1억 4,000만</b>					

※30세기준

억 소리나는 비급여 준비 흥국화재로 준비 가능



# 플래티넘+비급여 암 생활비

추천 플랜

## 플래티넘/비급여 암주요치료생활비 플랜

담보명			가입금액(원)
플래티넘 건강 리셋월렛 II(상해사망 미포함)			<b>10억</b>
비급여 암주요치료비 (전액본인부담포함) 생활비	암수술(회당) 항암방사선(연간) 항암약물(연간)	1회 치료시	1,000만
		2회 치료시	1,000만
		3회 이상	500만

0545 건강보험	30세	40세	45세
남성	8,655원	16,907원	22,892원
여성	21,680원	37,989원	43,631원

[기준] 0545건강보험(무해약) | 20년납100세만기 | 10년건강고지형 | 6월 우대플랜 | 기본연계 최소 납면포함 보험료 산출 | 플래티넘 가입 시 최저 보험료 1P | 단위:원

3.10.5	40세	50세	60세
남성	20,612원	37,567원	59,824원
여성	54,085원	69,148원	73,062원

[기준] 3N5간편종합보험(무해약) | 20년납90세만기 | 3.10.5플랜 | 6월 우대플랜 | 기본연계 최소 납면포함 보험료 산출 | 플래티넘 가입 시 최저 보험료 1P | 단위:원

## 보험료는 저렴하게, 보장은 더 크게

상급종합병원 유방암 비급여 치료 시 기준

연 1회 치료	연 2회 치료	연 3회 치료
수술시 <b>2,050만</b> 약물시 <b>6,000만</b> 방사선시 <b>6,000만</b> ★ 4기 약물치료시 <b>1.1억</b>	수술+약물 <b>8,050만</b> ★ 4기시 <b>1.3억</b>	수술+방사선+항암약물 <b>13,550만</b> ★ 4기시 <b>1.85억</b>

높은 재발률 심뇌혈관 질환 흥국화재로 준비 !!

흥국  
화재

## 순환계 질환도 반복보장

## 뇌혈관질환 · 심혈관질환 재발률

국내 주요 연구 및 건강보험 빅데이터 기반

## 뇌혈관질환(뇌졸중)



재발률(발병 후 5년 이내)

17.1%

뇌졸중 환자

100명 중 약 17명 재발



## 심혈관질환(급성심근경색증)



재발률(발병 후 5년 이내)

16.2%

급성심근경색증 환자

100명 중 약 16명 재발



[출처] · 뇌혈관질환 재발률/치료기간 : 건강보험심사평가원 「뇌졸중 적정성 평가 통계연보」 (2023)  
· 심혈관질환 재발률/치료기간 : 건강보험심사평가원 「급성심근경색증 적정성 평가 통계연보」 (2023)

※ 상기 수치는 건강보험 청구자료 기반 분석결과로  
개인에 따라 차이가 있을 수 있습니다.

## 순환계질환 반복보장 주요 담보 !!

선지급 OK

## 순환계 주요치료비

수술 회당/혈전용해  
각각 보장 OK

※단 수술, 혈전제거, 중환자실치료는 뇌심 합산 연간 지급

## 순환계 주요치료 생활비

더 저렴한 생활비  
최대 3,000만  
(연 3회 치료시)

## 플래티넘 건강리셋 월렛

2대치료도 10억한도 내  
연간 최대 3,050만

[기준] I 급성심근경색증 I 비급여 2대질환 수술 I 비급여 중환자실치료 I  
특정순환계질환 관혈 수술 I 상급종합병원 질병수술 I 상급종합병원 10일입원

## 순환계 진단 및 치료비

담보 하나로,  
진단비도 받고  
치료비도 보장!

순환계질환 반복보장도 흥국화재로 든든하게 준비 OK

흥국  
화재

# 플래티넘+순환계 플랜

추천  
플랜

## 고급형

담보명		가입금액(원)
플래티넘 건강 리셋윙렛II		10억
순환계질환 주요치료비IV (치료별)	수술 (회당)	2,000만
	혈전제거치료 (연1회)	2,000만
	뇌 혈전용해치료 (연1회)	2,000만
	심 혈전용해치료 (연1회)	2,000만
	중환자실치료 (연1회)	1,000만
특정심혈관질환 진단비	기타심장부정맥	1,000만
	기타심장부정맥제외	1,000만
순환계질환 주요치료 생활비		2회 및 3회이상 2,000만

구분	30세	40세
남	41,910원	61,002원
여	35,720원	56,699원

[기준] 0545건강보험(무해약) | 20년납90세만기 | 10년고지형 | 6월 우대플랜 | 기본연계 최저p 1만(플래티넘 가입 시), 일반상해사망 5천만 | 납입면제 포함 보험료 산출 | 단위: 원

사례예시

실제 CASE

27.08

부정맥진단

1,000만원

28.03

협심증진단

혈전용해, 비급여관혈 중환자실 치료, 5일입원

1억 1천 8백만원

추천플랜 가입 시

1억 2천 8백만

## 실속형

담보명		가입금액(원)
순환계질환 주요치료비III (치료별)	수술 (회당)	1,500만
	혈전제거치료 (연1회)	1,500만
	뇌 혈전용해치료 (연1회)	1,500만
	심 혈전용해치료 (연1회)	1,500만
	중환자실치료 (연1회)	500만
순환계질환 주요치료 생활비		2회 및 3회이상 2,000만

구분	45세	55세
남	35,711원	46,141원
여	20,000미만	24,554원

[기준] 4565건강보험(무해약) | 20년납90세만기 | 10년고지형 | 6월 우대플랜 | 기본연계 최저 2만 | 납입면제 포함 보험료 산출 | 단위: 원

사례예시

실제 CASE

27.09

급성심근경색증진단

혈전용해/혈전제거 치료 중환자실치료, 5일입원

6,500만원

28.12

급성심근경색증 재발

관혈 수술, 중환자실치료, 9일입원

4,000만원

추천플랜 가입 시

1억 5백만



# 비급여 3총사 담보

## 보험료는 가성비 보장은 짝!

흥국  
화재

업계유일  
1회부터 보장!

**비급여  
암주요치료 생활비**  
(1회/2회 및 3회이상)

최대 5,000만원  
매년 보장!

**비급여  
암주요치료비**  
(치료별)(전액본인부담포함)

최대 4억  
급여도 보장 OK !!

**신통합항암  
방사선약물치료비**  
(전이포함) ※30세기준

**비급여 암  
주요치료 생활비**

**1회 치료부터  
보장 OK**  
보험료  
CHO 저렴!

기타피부암, 갑상선암 포함  
급여항목 중  
**전액본인부담 포함!**

최대 **2,500만원** 보장!

**비급여 암  
주요치료비**

**치료별  
각 연 1회**  
만기까지  
보장가능

✓수술 회당 1,000만  
✓방사선 연간 2,000만  
✓약물 연간 2,000만

**선지급 가능!**

**신통합 항암  
방사선약물치료비**

**일반암부터  
전이암까지!**  
유사암으로 인한  
전이까지 보장 OK

**방사선 or 약물  
모두보장!**

**전이까지 최대 8회보장!**

보장예시

세가지 담보 가입시 최대 보장예시



전립선암 1년 내 치료 CASE

**2억 1천만**



업계 최강  
가성비  
비급여 플랜!

※ 신통합항암방사선약물치료비 30세까지 5,000만 / 31세이상 3,000만



확실한 든든 암 치료비 고급형, 실속형 플랜

흥국  
화재

# HOT 암보장 추천플랜

- 고급형, 실속형 -

추천  
플랜

## 고급형

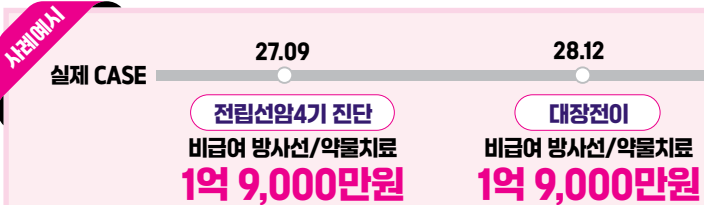
담보명	가입금액(원)
<b>플래티넘 건강 리셋월렛II</b>	<b>10억</b>
신통합항암 방사선·약물 치료비	Group① 특정암 II (전이포함) 2,000만
	Group② 골 및 생식기관암 (전이포함) 2,000만
	Group③ 비뇨기관및특정내분비선암 (전이포함) 2,000만
	Group④ 2대부위암 2,000만
	Group⑤ 2대부위암 III (전이포함) 2,000만
	Group⑥ 특정소화기관암 (전이포함) 2,000만
	Group⑦ 2대부위암 IV (전이포함) 2,000만
	Group⑧ 특정4대암 2,000만
비급여 암주요치료 생활비	1회보장 1,000만
	2회 및 3회이상 1,000만

0545	30세	40세
남성	19,197원	31,352원
여성	32,827원	52,480원

[기준] 0545건강보험(무해약) 1 20년납90세만기 1 10년고지형 1 6월 우대플랜 1 기본연계 최저p 1만(플래티넘 가입 시), 항암방사선약물 치료비 1백 일반 상해사망 3천, 납입면제 포함 보험료 산출 1 단위: 원

3.10.5	50세	60세
남성	64,695원	95,540원
여성	92,758원	97,861원

[기준] 3N52편종합보험(무해약) 1 20년납90세만기 1 3.10.5플랜 1 6월 우대플랜 1 기본연계 최저p 1만(플래티넘 가입 시), 납입면제 포함 보험료 산출 1 단위: 원



추천플랜 가입 시

3억 8천만



## 실속형

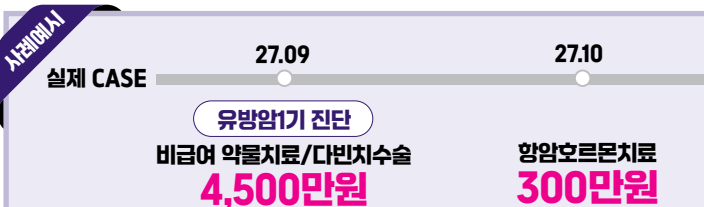
담보명	가입금액(원)
<b>상급종합병원 암주요치료비 IV (치료별)</b>	수술비 500만
	항암방사선치료 2,000만
	항암약물치료 2,000만
	항암호르몬치료 300만
	중환자실치료 1,000만
비급여 암주요치료 생활비	1회보장 1,000만
	2회 및 3회이상 1,000만

0545	30세	40세
남성	20,246원	28,317원
여성	23,529원	30,449원

[기준] 0545건강보험(무해약) 1 20년납90세만기 1 10년고지형 1 6월 우대플랜 1 기본연계 최저 2만, 상급종합병원 유사암치료비 치료별 4백, 납입면제 포함 보험료 산출 1 단위: 원

3.10.5	50세	60세
남성	52,220원	66,559원
여성	48,728원	46,719원

[기준] 3N52편종합보험(무해약) 1 20년납90세만기 1 3.10.5플랜 1 6월 우대플랜 1 기본연계 최저 2만, 상급종합병원 유사암치료비 치료별 4백, 납입면제 포함 보험료 산출 1 단위: 원



추천플랜 가입 시

4천 8백

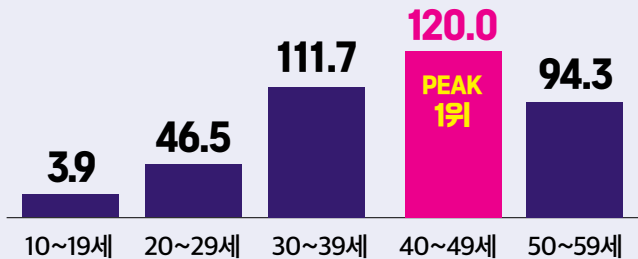


## 갑상선암에 진심인 보험 KING 흥국화재

# 흥국화재 갑상선암 보장 TOP

## 연령대별 갑상선암 발생률 (인구 10만 명당, 남녀 전체)

10~40대에서 특히 두드러지는 갑상선암,  
2023년 기준 10~49세 다빈도 암 1위



## 성별·연령군별 1위 암종 (2023)



남자

20~40대  
갑상선암 1위

여자

10~30대  
갑상선암 1위

※10대, 20대, 30대, 40대 전체 1위는 갑상선암

출처: 2023 국가암등록통계 기반 연령대별 추이

## Point ① 갑상선 암 진심인 상품 0545 건강보험

### Point 01 : 납입지원

갑상선암 진단 시  
**50%** 보험료 납입지원

진단확정 이후 일정 기간 보험료의 50%를 회사가 부담·  
가입자 납입 부담 완화

### Point 02 : 납입면제

갑상선암 수술시  
**보험료 납입 면제**

수술 받은 이후 보험료 납입면제  
보장은 계약 조건에 따라 유지

## Point ② 갑상선 암 진심인 담보 신재진단암 진단비

### Point 01 : 반복보장

최대 5회보장  
**갑상선암, 기타피부암,  
전립선암 보장**

갑상선암으로 5년 동안 치료시 최대 **1.5억**

### Point 02 : 보험료

2차성원발,  
전이, 재발, 잔여  
**모두보장 OK!!**

0545 건강보험으로 가입시 납면받고 보장은 쪽 ~

## 흥국화재로 0545로 갑상선암 대비하자 !!

**한국  
화재** **갑상선암 든든 플랜**  
- 0545 건강보험 -

추천 플랜

## 갑상선암 추천플랜

담 보 명		가입금액(원)
신재진단암진단비Ⅱ(기타피부암 ,갑상선암 및 전립선암 포함, 5회한)		1,000만
비급여 암주요치료비 (전액본인부담포함)		2,000만
상급종합병원암주요치료비 Ⅱ (유사암제외) 진단 후 10년		100만
상급종합병원 암주요치료비 Ⅱ (유사암) 진단 후 10년		20만
비급여 암주요치료비 (전액본인부담포함) (치료별)	암수술	500만
	항암방사선치료	1,000만
	항암약물치료	1,000만
비급여 암주요치료 생활비	1회	1,000만
	2회 및 3회이상	1,000만
다빈치 및 레보아이로봇 암수술비(갑상선암 및 전립선암)		1,000만
다빈치 및 레보아이로봇 암수술비(갑상선암 및 전립선암 제외)		1,000만
질병 1~5종수술동반입원비 Ⅲ	1종(1-2일)	10만
	2종(1-4일)	10만
	3종(1-6일)	10만
	4종(1-8일)	25만
	5종(1-10일)	50만

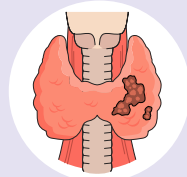
0545	30세	35세	40세	45세
남성	25,894원	30,230원	36,013원	42,184원
여성	34,648원	39,891원	44,982원	47,858원

[기준] 0545건강보험(무해약) | 20년납90세만기 | 10년고지형 | 6월 우대플랜 | 기본연계 최소, 암진단비 5십 유사암진단비 1십, 납면 포함 보험료 산출 | 단위: 원

## 0545 건강보험 갑상선암 보상예시

**김흥국고객님이 갑상선암으로 비급여 치료를 받았다고 하면??**

- ✓ **로봇수술시 연 최대 4,520만원** 항암방사선, 항암약물 연 최대 **4,020만원**
- ✓ **질병1~5종 수술동반입원비에서 갑상선암 로봇수술 후 10일 입원하면 500만원**
- ✓ **1년후 전이, 재발, 잔여암, 새로운 원발암 발생하면 신재생단암집단비에서 1,000만원**
- ✓ **갑상선암 수술하면 납입면제에 유사암 진단 받았으니 납입지원까지**



**간편상품 혈관성 치매보험 준비 !!**

**국  
화재**

# 치매 통합치료비

**뇌졸중 환자 10%, 혈관성 치매 발생률 10%**

[출처] 대한노년종중학회

## 뇌졸중 환자에서 발생률



약 **10%** 내외

## 5년 내 발병률



**30%** 이상까지  
증가할 수 있습니다.

## 전체 치매에서 차지하는 비율



10~30%

치매통합치료보장 II (갱신형_20년)	고급형 (30만)
표적치매약물허가치료비 (1회,7회,13회,19회 이상)	500/500/500/700만
치매장기요양(1~5등급)복합재가급여	월 30만
혈관성치매치료비(급여)	10만
특정치매치료비(급여)	50만
표적치매 약물허가 치료중 MRI검사지원비	20만
치매검사지원비(MRI/PET/CT)(급여)	30만
치매CDR척도 검사지원비(급여)	10만
치매직접치료 통원비	3만
치매입원비(1일-90일)	3만

## 추천플랜 가입 시

## 표적치매 레کم비

# 2,200만

**뇌혈관 혈전용해  
및 혈전제거시**

연 최대 5,500만

[기준] 1년내 상급병원 | 뇌혈관 혈전용해 및 혈전제거 중환자실치료

추천플랜	담보명	가입금액(원)
치매통합치료비보장 II (고급형)		30만
뇌혈관질환 진단비 II		1,000만
순환계 주요치료 생활비 2회 및 3회 이상		2,000만 최대 3,000만
상급종합병원 순환계 주요치료비 III	수술비	수술 회당 1,000만
	뇌 혈전용해	연 1회 1,000만
	심 혈전용해	연 1회 1,000만
	혈전제거	연 1회 1,000만
	중환자실치료	연 1회 500만

3.10.5	40세	50세	60세
남성	35,797원	50,346원	81,921원
여성	26,520원	37,176원	61,847원

[기준] 3N5가편종합보험(무해약) | 20년납 90세만기 | 3.10.5플랜 | 6월 우대플랜 | 기본연계 최소 납입면제 포함 보험료 산출 | 단위:원

# 흥국화재 6월 우대플랜

우  
대  
플  
랜

01

## 치료별 비급여 암주요치료비

가입금액 연계 완화

치료별 각 1천만원 가입 OK

5/21~	방사선 1천 이하
	방사선=약물>수술
	방사선 1천 초과
	방사선=약물>수술X2

02

## 플래티넘 가입 시 최저보험료 DOWN

최저P 1만원

특히 저연령/남성 강력추천

5.10.10 (0545)	30세 남성
	4,082원
	40세 남성
	10,441원

기종 0545(무액면) 20년납 100만원 | 상해급 | 10년갱고지정 | 해당암보험 보험료 기재 | 단위원

03

## 5회 암진단비 누적PASS

1천만 누적PASS

~65세/0545, 3.6.5, 3.10.5

암이라면 무조건 지급 OK  
원발/잔존/재발/전이/2차 원발

사실상  
5천 PASS → 1천만 x 5회  
= 5천만 PASS

04

## 플래티넘 + 비급여 암주요치료 생활비

동시가입 OK

비급여 든든하게 보장 OK

플래티넘

갑상선암/기타피부암 100% 동일보장

비급여 암주요치료 생활비

1회부터 보장/2회 및 3회 이상 보장

05

## 암/순환계 주요치료 생활비

한도UP

저렴한 보험료로 업셀링 OK

암 생활비

1,000만 보장→2,000만(최대 3,000만)

순환계 생활비

1,000만 보장→2,000만 (최대 3,000만)

06

## 질병 통합치료비

누적완화

70세이하 당사 누적 완화

담보 하나로,  
검사부터 치료, 입원까지  
보장 OK!

소비자  
보호

## 흥국화재 소비자보호



★ 금소법 제 19조 설명의무★

### 상품설명은 반드시 만나서 하셔야 합니다!

- ✓ 고객을 만나지 않고 전화로만 설명하고 계약하셨다고요?
- ✓ 전자청약 본인서명만 받으면 문제없다고 알고 계셨다고요?

### 팀장님! 계약체결시 만나서 설명은 필수입니다!

- ✓ 반드시 1회 이상 고객을 직접 만나서 설명의무를 이행하여야 합니다.

★ 금소법 감독규정 제 22조★

### 금융상품판매대리·중개업자의 금지행위

★ 금소법 감독규정 제22조★

- 7. 보장성 상품을 취급하는 금융상품대리·중개업자가 일반 금융 소비자와 만나지 않고 법 제19조에 따른 설명을 하는 행위

✚ 실제 민원사례!

민원제목

만나지도 않고 계약하나요?  
상품 설명 부실!

민원내용

저는 경남에 거주하는데 서울에 사는 설계사분과 직접 만나지 않고 전화 통화로 상품 설명을 듣고 계약을 체결하였습니다. 그러다 뒤늦게 설계사가 금융 소비자들과 직접 만나지 않고 설명을 하면 금소법 위반이라는 것을 알게 되었습니다.  
**저는 담당 설계사를 한번도 만난 적이 없습니다. 제 보험계약을 무료로 해주시고 보험료를 환불해주세요!**

※ 설계사 모집경위서상 대면 설명의무를 이행하지 않은 것 (금소법 위반사항)이 확인되어 품질보증환불 진행

# 흥국화재의 면책 · 감액 조건을 한눈에 쏙~!

※ 동일 상품 내 구분이 필요한 답변에 대해서만 로마자 표기함 ※ 자세한 내용은 약관 별도 확인 필수 ※ 일부담보 별도 설명 추가 ※ 같은 상품 구분 내 나열되어있는 모든 담보의 태계를 보장하지는 않음 ※ 2026년6월 판매상품 기준

## 면책 감액

구분			뉴키즈 자녀, The건강0545		The건강4565, 모두암PLUS		유병자(3N5간편종합보험)			
			면책	감액 ※지급률로 표기	면책	감액 ※지급률로 표기	면책	감액 ※지급률로 표기		
암	진단	암진단비 (유사암제외)	15세 미만 X 15세 이상 90일 면책	X	15세 미만 X 15세 이상 90일 면책	1년 미만 50%	90일 면책	1년 미만 50%		
		암진단비 (유사암제외)(5회지급형)	15세 미만 X 15세 이상 90일 면책	X	15세 미만 X 15세 이상 90일 면책	1년 미만 50%	90일 면책	1년 미만 50%		
		신통합암진단비 8그룹	15세 미만 X 15세 이상 90일 면책	X	15세 미만 X 15세 이상 90일 면책	1년 미만 ①②③그룹 50% 타 그룹 감액X	90일 면책	1년 미만 ①②③그룹 50% 타 그룹 감액X		
		신재진단암진단비 II 만가까지 5회한	X 단, 첫번째 암 또는 직전 암 1년 경과 후 다음날부터 보장	X	X 단, 첫번째 암 또는 직전 암 1년 경과 후 다음날부터 보장	X	X 단, 첫번째 암 또는 직전 암 1년 경과 후 다음날부터 보장	X		
		유사암진단비	X	X	X	1년 미만 50%	X	1년 미만 50%		
		유사암진단비 III					90일 면책	1년 미만 50%		
		항암방사선약물치료비	15세 미만 X 15세 이상 90일 면책 단, 갑상선암/기타피부암·면책 X	X	15세 미만 X 15세 이상 90일 면책 단, 갑상선암/기타피부암·면책 X	15세 이상 1년 미만 50%	90일 면책 단, 갑상선암/기타피부암은 면책 X	1년 미만 50%		
		신통합항암방사선약물치료비 8그룹	15세 미만 X 15세 이상 90일 면책	X	15세 미만 X 15세 이상 90일 면책	1년 미만 ①②③그룹 50% 타 그룹 감액X	90일 면책	1년 미만 ①②③그룹 50% 타 그룹 감액X		
	암암	표적항암약물치료비	15세 미만 X		15세 미만 X	1년 미만 50%	90일 면책	1년 미만 50%		
		특정면역항암약물허가치료비	15세 이상 90일 면책 단, 갑상선암/기타피부암·면책 X	1년 미만 50%	15세 이상 90일 면책 단, 갑상선암/기타피부암·면책 X	1년 미만 50%	90일 면책 단, 갑상선암/기타피부암·면책 X	1년 미만 50%		
		카티(CAR-T)	15세 미만 X	X	15세 미만 X	1년 미만 50%	90일 면책	1년 미만 50%		
		항암약물허가치료비	15세 이상 90일 면책		15세 이상 90일 면책	1년 미만 50%	90일 면책	1년 미만 50%		
		항암중입자방사선치료비	90일 면책	1년 미만 50%	90일 면책	1년 미만 50%	90일 면책	1년 미만 50%		
		다빈치 및 레보아이로봇 암수술비	15세 미만 X 15세 이상 90일 면책	X	90일 면책	180일 미만 25% 1년 미만 50%	90일 면책	180일 미만 25% 1년 미만 50%		
		2대	진단	통합 뇌질환진단비 통합 심장질환진단비 5그룹	X	X 단, 0550는 90일 미만 10% 1년 미만 50%	X	90일 미만 10% 1년 미만 50%	X	90일 미만 10% 1년 미만 50%
				뇌혈관질환진단비 뇌출혈진단비 뇌출혈진단비 허혈성심질환진단비 급성심근경색증진단비	X	X	X	1년 미만 50%	X	90일 미만 10% 1년 미만 50%
뇌혈관질환진단비 III 뇌출혈진단비 III 허혈성심질환진단비 III 급성심근경색증진단비 III					X	30일 미만 10%, 1년 미만 50%				
혈전용해치료비	X			X	X	1년 미만 50%	X	1년 미만 50%		
혈전제거치료비	X			X	X	1년 미만 50%	X	1년 미만 50%		
뇌혈관질환수술비 허혈성심질환수술비	X			X	X	1년 미만 50%	X	90일 미만 10% 1년 미만 50%		
치료	암주요치료비Ⅳ(유사암제외) 상급종합병원 암주요치료비Ⅳ(유사암제외) 비급여 암주요치료비			15세 미만 X 90일 면책	X	90일 면책	X	90일 면책	1년 미만 50%	
	암주요치료비Ⅳ(유사암) 상급종합병원 암주요치료비Ⅳ(유사암) 순환계 주요치료비Ⅳ 상급종합병원 순환계 주요치료비Ⅳ 2개월정 주요치료비Ⅱ 순환계 주요치료비Ⅲ 상급종합병원 순환계 주요치료비Ⅲ		X 순환계주치 : 1년미만 50%(0545限)	X	X 순환계주치 : 90일미만 10% / 1년미만 50%(4565限)	X	90일미만 10% / 1년미만 50% (순환계주치Ⅲ 限)			
	질병수술비 질병 1~5종 수술비Ⅳ		X	X	X	X	X	1년 미만 50%		
	질병수술비Ⅱ		X	90일 미만 10% 1년 미만 50%	X	90일 미만 10% 1년 미만 50%	X	90일 미만 10% 1년 미만 50%		
	N대 수술비		X	X	X	1년 미만 50%	X	1년 미만 50%		
	간병인		간병인사용 일반상해입원비	X	X	X	X	X	X	
			종합병원/상급종합병원 간병인사용 일반상해입원비	X	X	X	X	X	X	
간병인사용 질병입원비			X	X	X	X	X	1년 미만 50%		
치료	종합병원/상급종합병원 간병인사용 질병입원비	X	X	X	X	X	1년 미만 50%			
	플래티넘건강리셋월렛	15세 미만 X 암관련담보 90일면책	1년 미만 50% (암수술, 항암방사선, 항암약물 限)	15세 미만 X 암관련담보 90일면책	1년 미만 50% (암수술, 항암방사선, 항암약물 限)	15세 미만 X 암관련담보 90일면책	1년 미만 50% (암수술, 항암방사선, 항암약물 限)			
	플래티넘건강리셋월렛Ⅱ	15세 미만 X 암관련담보 90일면책	1년 미만 50% (암수술, 항암방사선, 항암약물, 2개월정수술, 특정순환계수술비 限)	15세 미만 X 암관련담보 90일면책	1년 미만 50% (암수술, 항암방사선, 항암약물, 2개월정수술, 특정순환계수술비 限)	15세 미만 X 암관련담보 90일면책	1년 미만 50% (암수술, 항암방사선, 항암약물, 2개월정수술, 특정순환계수술비 限)			
구분			상급케어 UP 건강보험							
			면책		감액 ※지급률로 표기					
검사	특정 NGS 유전자배열검사지원비		90일 면책		180일 미만 30% 270일 미만 60%					
진단	암진단비(유사암제외)									
	유사암진단비									
	뇌혈관진단비		X		90일 미만10% 180일 미만 30% 270일 미만 60%					
치료	허혈성진단비									
	상급종합병원 통합치료비		암관련담보 90일면책							
	상급종합병원 암주요치료비(유사암)		X							
	상급종합병원 순환계질환 주요치료비									
	상급종합병원 암주요치료비(유사암제외)		90일 면책		180일 미만 30% / 270일 미만 60%					
	암주요치료 생활비(유사암제외)		90일 면책		치료횟수 2회 : 1년 미만 50% / 치료횟수 3회이상 : 1년미만 75%					
	암주요치료 생활비(유사암)		X		치료횟수 2회 : 1년 미만 50% / 치료횟수 3회이상 : 1년미만 75%					
통원	순환계질환 주요치료 생활비									
	항암중입자방사선치료비		90일 면책		1년미만 50%					
3개월정 상급종합병원 통원비			암 90일 면책		90일 미만 10% / 180일 미만 30% / 270일 미만 60%					

※ 계피동일시 전자서명 or 지문전자서명 선택가능

흥국화재  15



# 흥국보장만세! 업계 최강 상품 라인업

상품				구분		가입연령	납입면제기능	주요 플랜 [연령]		
종합	상급케어 UP 건강보험 (26.05)			1종	해약환급금지급형 (20년갱신형)		1형, 3형: 20~70세  2형: 20~65세	암진단(유사암제외) 뇌졸중진단 급성심근경색증진단	1형: 상급종합 일반심사플랜 2형: 상급종합 건강고지플랜 3형: 상급종합 3.10.5플랜	
				2종	해약환급금 미지급형 (20년갱신형)					
	The건강0545 (26.05)			1종	해약환급금지급형		5 ~ 45	상해/질병 50%이상 후유, 암진단(유사암제외), 뇌혈관진단, 허혈성심질환진단, 양성뇌종양진단, 갑상선암수술, 순환계질환주요치료	<건강고지형> 무사고 계약전환 가능 일반고지형(5년내) 건강고지형(6~10년내)	
				2종	무해약 50%					
	The건강4565 (26.05)			1종	비갱신	해약환급금지급형 무해약 50%	45 ~ 65	암(유사암 제외), 상해·질병 80%이상후유, 뇌졸중진단, 급성심근경색진단, 말기간경화/만성폐질환/말기신부전증	<건강고지형> 무사고 계약전환 가능 일반고지형(5년내) 건강고지형(6~10년내)	
2종				갱신	20년	해약환급금지급형 해약환급금 미지급형				
					30년	해약환급금지급형 해약환급금 미지급형				
						더플러스 종합 (26.03)				1종
2종	30년 갱신									
3종	[무해약] 30년 갱신									
유병자	튼튼한 325 암만생각해도 간편종합 (26.05)			1종 (비갱신)	해약환급금지급형 무해약 50%		20~90	상해/질병 80%이상 후유, 암진단(유사암제외), 뇌졸중진단, 급성심근경색진단	자유형플랜	
				2종 (갱신)	10년갱신	해약환급금지급형				
					20년갱신	해약환급금지급형				
					20년갱신	무해약				
	30년갱신	무해약								
	고당지 3.10.5 (26.05)			1종	비갱신	무해약 50% 해약환급금지급형	20~90	암진단(유사암제외), 뇌졸중진단, 급성심근경색진단, 상해/질병 80%이상 후유	고당지 하나라도 Zero 고당지 모두 Zero 하나라도 Zero(생활비 우대) 모두 Zero(생활비 우대)	
				2종	갱신	10년				해약환급금지급형
						20년				해약환급금지급형 해약환급금미지급형
						30년				해약환급금미지급형
	튼튼한 3N5 (26.05)	초경증 간편	3.10.5 3.6.5	1종 (비갱신)	해약환급금지급형 무해약 50%		연령 확대 20~90	상해/질병 80%이상 후유, 암진단(유사암제외), 뇌졸중진단, 급성심근경색진단	무사고 계약전환 가능 (3.0.5~3.5.5) 자유형플랜	
2종 (갱신)				10년갱신	해약환급금지급형					
	20년갱신	해약환급금지급형								
	20년갱신	무해약								
30년갱신	무해약									
치매 간병	플러스간편치매간병 (26.05)			1종	1형	해약환급금지급형	20~80	장기요양(1~2등급), 상해/질병 80%이상 후유	자유형플랜	
				2형	무해약 50%					
	123 치매 (26.05)	1종 일반심사	1형	해약환급금지급형		20~70	중증도치매발생(CDR2점 이상) * 납입면제 사유 발생 시 적립보험료 납입중지	일반심사형, 간편심사형 <간편심사형 기준 일일의무사항> · 1년내 경도이상인지장애 · 5년내 7대 질병(치매 등)및 상해 · 치매/경도 이상의 인지기능장애 · 알츠하이머/파킨슨병/외상성뇌손상 · 뇌졸중중(뇌출혈,뇌경색)/심근경색		
			2형	무해약 납입후 50% 해약환급금지급형						
		2종 간편심사	1형	해약환급금지급형						
			2형	무해약 납입후 50% 해약환급금지급형						
암	모두암 PLUS (26.05)			1종	1형	해약환급금지급형	0~75	암 (유사암 제외), 상해/질병 80% 이상 후유	★ 암싸우기형 플랜 · 흥국암플러스플랜(=무할증암) · 암싸고고당	
				2형	무해약 50%					
				2종	1형	20년 갱신				20~75
					2형	30년 갱신				
3형	30년갱신(무해약)									
자녀	뉴키즈 자녀 (26.05)			1종	해약환급금지급형		태아, 0~15세  30세, 40세	상해/질병 50%이상 후유, 암(유사암 제외), 뇌혈관질환, 허혈성심질환, 양성뇌종양, 중대한재생불량성빈혈	자유형플랜 태아형플랜 다둥이플랜	
				2종	무해약 50%					
				3종	납입후 표준환급률					
				4종	계약전환형					
운전자	The편한 운전자상해 (26.05)			연만기			만 18~75	자동차사고 부상등급 (1~7급) 교통상해 50%이상 후유	자유형 플랜 / The편한상해플랜 아주The편한플랜	
	SMILE 운전자종합 (26.05)			연만기			페이백 탑재 18~75	자동차사고 부상등급 (1~7급) 교통사고 50% 이상 후유	SMILE 기본플랜 [ 18~75세 ] SMILE 간편플랜 [ 18~75세 ] SMILE 상해플랜 [ 18~60세 ] 스마일운전자상해플랜(구)금지직업플랜	

\* 본 자료는 판매자 교육용 자료로서, 고객에게 제시·교부의 목적으로 사용할 수 없으며, 보험안내자료(광고, 선전물 등)의 사용을 절대 금지합니다.

흥국화재상해보험주식회사\_2026년 6월 전략영업본부(GA) 제작 ※ 자세한 내용은 반드시 약관을 확인하시기 바랍니다. [준법감시팀 교육] 260527-003