

감사의 마음을 전해요



NH농협생명 농협레터



CONTENTS

- 2p 요양을안심해NH간병보험(무배당)
- 7p 핑크케어NH건강보험(무배당)
- 9p 투스텝NH종신보험
(해약환급금일부지급형,무배당)_2501
- 10p 마이초이스NH종신보험(무배당)_2501
- 11p 5월 이벤트
- 12p 이달의 건강상식
- 13p 고객등록 및 가입설계 동의 방법
- 14p 5월 영업일정표



※ 심의번호 : 준법(상품교육)202504-012

※ 본 자료는 사내 교육용이므로 외부에 배포
또는 고객에게 제시할 수 없습니다.

요양을안심해 NH간병보험 | 무배당 |



01

장기요양 1등급~
인지지원등급
까지

장기요양상태
판정 시 **1,000만원** 지급
(최초 1회한)

주·야간보호
지원금 **월 60만원**
(데이케어센터, 노치원 등)
(판정후 월1회한)



※ 기준 : 종속특약 3종(장기요양) 1,000만원 가입 시

02

간병인 사용금액
환급

연간 간병인 사용금액 총액의
최대 50% 환급

보험금 지급금액	150만원	250만원	350만원	500만원	1,000만원
연간 입원간병인 사용금액 총액	300만원 이상 500만원 미만	500만원 이상 700만원 미만	700만원 이상 1,000만원 미만	1,000만원 이상 2,000만원 미만	2,000만원 이상

※ 기준 : 간병인사용입원지원금특약(무배당) 1,000만원 가입 시 ※ 요양병원 제외, 연간 1회한, 1일당 간병인 사용금액 25만원 한도
※ 실제 간병인 사용기간 외 입원기간에 대해서는 보장하지 않습니다.

03

입원간병인
사용일당

병원 또는 의원 **최대 20만원** 지급
(요양병원 제외)



요양병원 **5만원** 지급

※ 기준 : 종속특약 1종(간병인) 또는 간병인사용입원특약(무배당) 1,000만원 가입 시(1회 입원당 간병인 사용일수 최대 180일 한도)
※ 실제 간병인 사용기간 외 입원기간에 대해서는 보장하지 않습니다.

요양을안심해 NH간병보험 | 무배당 |



04



가족동반가입 **보험료 할인**
주계약 및 종속특약 **각각 5%**

(증빙서류, 가족범위, 동반가입 정의 등은 사업방법서 참조)

05

장기요양 1등급 ~ 5등급 판정 시
차회 이후의

보험료 납입 면제!

(장기요양(1~5등급)납입면제특약(무배당) 가입 시)



06

치매, 파킨슨병 진단 이력이 있어도
2형(간편가입형Ⅲ)으로 가입 가능!
※ 일정 요건 충족 시

3

3개월 이내

의사로 부터 입원, 수술, 추가검사에
대한 필요소견, 질병확정진단 및
질병의심소견이 없다면!

2

2년 이내

- ✓ 입원, 수술(제왕절개 포함)을
받은 적이 없다면!
- ✓ 인지기능장애, 치매(의증포함),
파킨슨병 '추가검사(재검사)
필요소견', '진단' 및 '치료 또는
투약' 받은 적이 없다면!

5

5년 이내

- ✓ 암, 간경화, 협심증, 심근경색
또는 뇌졸중으로 진단, 입원,
수술을 받은 적이 없다면!
- ✓ 노인장기요양보험 수급대상으로
인정 받은 적이 없다면!

요양을안심해 NH간병보험 | 무배당 |



보험료 예시

기준 : 90세만기, 20년납, 월납, 가입금액 1천만원 (단위 : 원)

구분			여자			남자			
			30세	40세	50세	30세	40세	50세	
주계약	요양을안심해NH간병보험 (무배당)		1형(일반가입형)	1,100	1,400	1,700	1,500	1,900	2,300
			2형(간편가입형Ⅲ)	1,200	1,500	1,800	1,500	1,900	2,400
			3형(간편가입형Ⅱ)	1,300	1,600	2,000	1,700	2,100	2,600
종속 특약	간병인및 장기요양보장 특약(무배당)	1종 (간병인)	1형(일반가입형)	37,100	42,900	49,800	31,500	35,900	42,200
			2형(간편가입형Ⅲ)	66,500	77,400	89,600	58,400	67,400	80,400
			3형(간편가입형Ⅱ)	69,000	80,200	92,900	60,000	68,900	82,200
		2종 (재가및시설)	1형(일반가입형)	27,000	33,800	42,800	15,700	19,300	24,500
			2형(간편가입형Ⅲ)	48,600	61,800	79,400	27,200	34,300	44,400
		3종 (장기요양)	1형(일반가입형)	44,100	55,800	71,400	27,100	34,100	44,000
			2형(간편가입형Ⅲ)	71,400	91,200	117,700	43,400	55,400	72,300

해약환급금 및 환급률 예시

1종(간병인)

기준 : 주계약 및 종속특약 1종(간병인) 가입, 여자40세, 90세만기, 20년납, 월납,
가입금액 주계약/종속특약 각각 1천만원 (단위 : 원)

구분	1형(일반가입형)		2형(간편가입형Ⅲ)	
	해약환급금	환급률	해약환급금	환급률
1년	0	0.0%	0	0.0%
3년	776,300	48.6%	1,473,600	51.8%
5년	1,686,700	63.4%	3,075,600	64.9%
10년	3,801,700	71.5%	6,782,000	71.6%
15년	5,802,500	72.7%	10,245,800	72.1%
20년	7,824,300	73.5%	13,868,900	73.2%
30년	7,441,900	69.9%	13,225,300	69.8%
40년	5,864,900	55.1%	10,426,600	55.0%
50년	0	0.0%	0	0.0%

※ 이 보험계약을 중도에 해지할 경우 해약환급금은 납입한 보험료에서 경과된 기간의 위험보험료 및 미상각 계약체결비용등이 차감되므로
납입보험료보다 적거나 없을 수 있습니다.

※ 심의번호 : 준법(상품교육)202504-012

※ 본 자료는 사내 교육용이므로 외부에 배포 또는 고객에게 제시할 수 없습니다.

요양을안심해 NH간병보험 | 무배당 |



2종(재가및시설)

기준 : 주계약 및 종속특약 2종(재가및시설) 가입, 여자40세, 90세만기, 20년납, 월납, 가입금액 주계약/종속특약 각각 1천만원 (단위 : 원)

구분	1형(일반가입형)		2형(간편가입형Ⅲ)	
	해약환급금	환급률	해약환급금	환급률
1년	56,900	13.4%	101,200	13.3%
3년	805,000	63.5%	1,487,800	65.2%
5년	1,594,600	75.5%	2,945,100	77.5%
10년	3,597,300	85.1%	6,645,600	87.4%
15년	5,772,500	91.1%	10,674,300	93.6%
20년	8,244,100	97.5%	15,272,900	100.5%
30년	10,329,700	122.2%	19,383,900	127.5%
40년	10,782,200	127.6%	20,462,900	134.6%
50년	0	0.0%	0	0.0%

※ 이 보험계약을 중도에 해지할 경우 해약환급금은 납입한 보험료에서 경과된 기간의 위험보험료 및 미상각 계약체결비용등이 차감되므로 납입보험료보다 적거나 없을 수 있습니다.

3종(장기요양)

기준 : 주계약 및 종속특약 3종(장기요양) 가입, 여자40세, 90세만기, 20년납, 월납, 가입금액 주계약/종속특약 각각 1천만원 (단위 : 원)

구분	1형(일반가입형)		2형(간편가입형Ⅲ)	
	해약환급금	환급률	해약환급금	환급률
1년	91,800	13.3%	147,700	13.2%
3년	1,342,200	65.1%	2,203,900	66.0%
5년	2,656,600	77.4%	4,361,200	78.4%
10년	5,991,500	87.2%	9,837,900	88.4%
15년	9,610,100	93.3%	15,790,900	94.6%
20년	13,708,800	99.8%	22,554,000	101.3%
30년	16,945,200	123.4%	27,949,500	125.6%
40년	15,942,900	116.1%	25,946,100	116.6%
50년	0	0.0%	0	0.0%

※ 이 보험계약을 중도에 해지할 경우 해약환급금은 납입한 보험료에서 경과된 기간의 위험보험료 및 미상각 계약체결비용등이 차감되므로 납입보험료보다 적거나 없을 수 있습니다.

※ 심의번호 : 준법(상품교육)202504-012

※ 본 자료는 사내 교육용이므로 외부에 배포 또는 고객에게 제시할 수 없습니다.

요양을안심해 NH간병보험 | 무배당 |



튼튼한 간병보험,
나와 우리가족을 위한 선택!



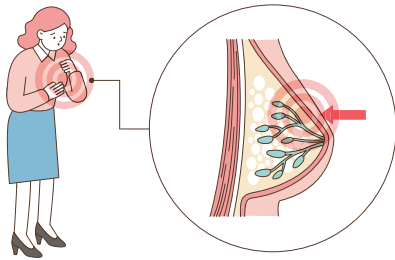
※ 본 자료는 사내 교육용이므로 외부에 배포 또는 고객에게 제시할 수 없습니다.
※ 업무에 참고하시길 바랍니다.

※ 심의번호 : 준법(상품교육)202504-012

※ 본 자료는 사내 교육용이므로 외부에 배포 또는 고객에게 제시할 수 없습니다.

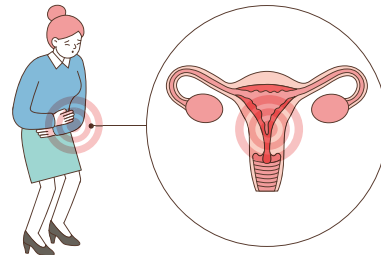


핑크케어 NH건강보험 | 무배당 |



주계약만으로
초기이외유방암 진단시
최대 1억원

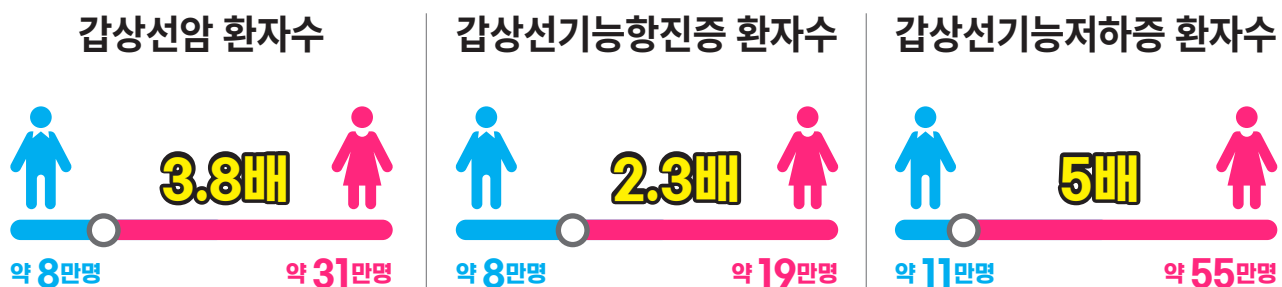
‘초기 유방암’ 진단 확정 없이
‘초기이외 유방암’으로 최초 진단확정 시
(주계약 세부보장가입금액 2,000만원 기준, 최초 1회 한)



여성생식기암 진단 시
최대 1억원 지급

(주계약 세부보장가입금액 2,000만원 기준, 최초 1회 한)

남성보다 많이 발생하는 갑상선 질환도 보장!



[출처 : 국민관심질병통계2022, 2023.11.15., 보건의료빅데이터개방포털]

갑상선암 외에도 **갑상선기능항진증 치료급여금,**
특정갑상선 기능저하증 진단자금 보장

(갑상선케어치료특약(무배당)_F 가입시, 급부마다 최초1회한)

핑크케어 NH건강보험 | 무배당 |



진단과정부터 수술까지 단계별 보장 (해당 특약 가입시)

보장단계 1

암 진단과정에서 유방바늘생검조직
병리진단, 갑상선바늘생검조직병리
진단 시 진단자금 지급



(유방케어치료특약(무배당)_F, 갑상선케어치료특약(무배당)_F 가입시)

보장단계 2

유방암, 여성생식기암, 갑상선암
진단 시 진단금 지급



(주계약 및 갑상선케어치료특약(무배당)_F 가입시)

보장단계 3

암 치료단계에서 유방·자궁
절제수술자금, 자궁 및 난소 특정
로봇수술자금 지급



(유방케어치료특약(무배당)_F, 생식기케어치료특약(무배당)_F 가입시)

보장단계 4

치료 후 유방재건수술자금 지급



(유방케어치료특약(무배당)_F 가입시)

※ 상기 언급된 보장단계별 가입 필요한 특약은 상이하며, 지급제한 사유 등 지급과 관련한 상세내용은 약관을 참조하시길 바랍니다.

해약환급금 예시

기준 : 여자 40세, 주계약 1종(기본형), 주계약 가입금액 1,000만원, 100세 만기, 20년납, 월납

경과기간	1형(간편가입형)			2형(일반가입형)		
	납입보험료 누계	해약환급금	환급률	납입보험료 누계	해약환급금	환급률
1년	344,400원	—	0.0%	271,200원	—	0.0%
3년	1,033,200원	338,900원	32.8%	813,600원	270,100원	33.1%
5년	1,722,000원	687,200원	39.9%	1,356,000원	540,600원	39.8%
10년	3,444,000원	1,362,500원	39.5%	2,712,000원	1,083,100원	39.9%
15년	5,166,000원	2,037,600원	39.4%	4,068,000원	1,653,400원	40.6%
20년	6,888,000원	2,903,000원	42.1%	5,424,000원	2,381,600원	43.9%
30년	6,888,000원	2,166,100원	31.4%	5,424,000원	1,802,700원	33.2%
40년	6,888,000원	1,478,200원	21.4%	5,424,000원	1,244,400원	22.9%
50년	6,888,000원	793,100원	11.5%	5,424,000원	671,800원	12.3%
60년	6,888,000원	—	0.0%	5,424,000원	—	0.0%

※ 이 보험계약을 중도에 해지할 경우 해약환급금은 납입한 보험료에서 경과된 기간의 위험보험료 및 미상각 계약체결비용 등이 차감되므로 납입보험료보다 적거나 없을 수도 있습니다.
※ 상기 납입보험료 누계, 해약환급금 및 환급률은 보험료 할인이 적용되지 않은 계약을 기준으로 작성되었습니다.

※ 심의번호 : 준법(상품교육)202504-012

※ 본 자료는 사내 교육용이므로 외부에 배포 또는 고객에게 제시할 수 없습니다.



NH종신보험 | 해약환급금 일부지급형 | 무배당 | 2501



보험료 납입방식도 라이프스타일에 맞춰 스마트한 2단계 보험료 납입방식

구분	보험료 납입기간		
		제1납기	제2납기
1종 (해약환급금일부지급형 I)	5년납	3년	2년
	7년납	3년	4년
2종 (해약환급금일부지급형 II)	10년납	5년	5년
	12년납	6년	6년

월 156,000원

제2납입기간에는
제1납입기간 월납보험료의
20% 수준의 보험료만 납입



기준 : 남자40세, 1종(해약환급금일부지급형 I), 1형(일반가입), 7년납, 가입금액 1,000만원

보험료 납입완료 계약 납입완료보너스, 장기유지보너스 적립

※ 주계약 총납입 기본보험료 = 주계약 기본보험료 X 12 X 보험료 제1납입기간(년수)
+ 주계약 최소보험료(기본보험료의 20%) X 12 X 보험료 제2납입기간(년수)
※ 감액 등에 따라 보험료가 변경되었을 경우 최종 변경된 보험료를 기준으로 적용합니다.
※ 납입완료보너스, 장기유지보너스에 대한 자세한 사항은 약관 및 상품설명서를
참조하시기 바랍니다.

구분	보험료 납입기간 종료시점	10년 경과시점
1종 (해약환급금 일부지급형 I)	5년납	주계약 총납입 기본보험료 X 32.9%
	7년납	주계약 총납입 기본보험료 X 33.0%
2종 (해약환급금 일부지급형 II)	10년납 이상	주계약 총납입 기본보험료 X 20.0%

중도인출 기능으로 자금 유동성 확보!

기본보험료 총액 납입 후

- 1종(해약환급금일부지급형 I)은 「보험료납입기간 + 3년」 이후
- 2종(해약환급금일부지급형 II)은 보험료납입기간이 지난 후

12

보험년도 기준
연 12회



회당 해약환급금의
50% 이내
금액 인출 가능



중도인출 단위
만원 단위
(최저 10만원 이상)

※ 단, 추가납입특약II(무배당)에 의한 추가납입적립액에서 우선 인출

※ 심의번호 : 준법(상품교육)202504-012

※ 본 자료는 사내 교육용이므로 외부에 배포 또는 고객에게 제시할 수 없습니다.

※ 해당 상품은 사망을 보장하는 종신보험으로 은행의 예·적금과는 다른 상품이며,
저축·연금보험이 아님을 고객에게 안내해야 합니다.



NH종신보험 | 무배당 | _2501



보험료 납입완료 계약 플러스지원금 적립

보험료 납입이 완료된 계약에 대하여
주계약 총납입 기본보험료에 대해
플러스지원금 적립

구분	보험료 납입기간 종료시점	10년 경과시점
5년납	주계약 총납입기본보험료 ×9.0%	주계약 총납입기본보험료 ×15.9%
7년납	주계약 총납입기본보험료 ×11.2%	주계약 총납입기본보험료 ×12.6%
10년납 이상	주계약 총납입 기본보험료 ×23.8%	-

※ 주계약 총납입 기본보험료 = 주계약 기본보험료 × (12 × 보험료 납입기간(년수))
※ 감액 등에 따라 보험료가 변경되었을 경우 최종 변경된 보험료를 기준으로 적용합니다.
※ 플러스지원금에 대한 자세한 사항은 약관 및 상품설명서를 참조하시기 바랍니다.

중도인출 기능으로 자금 유동성 확보!

기본보험료 납입완료 후
중도인출 가능

12

보험년도 기준
연 12회



회당 해약환급금의
50% 이내
금액 인출 가능



중도인출 단위
만원 단위
(최저 10만원 이상)

해약환급금을 노후자금으로 활용!

노후자금설계전환특약(무배당) 생활자금형 신청 시,

노후자금설계 전환 후

행복자금(전환전 주계약 보험료) 확정지급!

이후 만기까지 매년 전환일에 생존 시 **생활자금 지급!**

※ 자세한 사항은 약관을 참고하여 주시기 바랍니다.

활용도가 좋구먼~

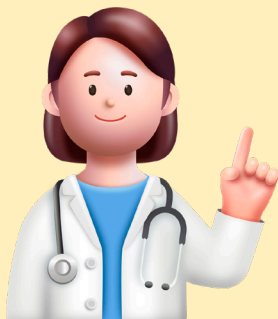


선택특약으로 진단금 수령!

암진단특약(갱신형, 무배당), 소액암진단특약(갱신형, 무배당),
뇌혈관질환보장특약(무배당), 허혈성심질환보장특약(무배당) 가입 시,

암, 소액암, 뇌출혈, 급성심근경색증

진단금 보장! (단, 최초 1 회한)



※ 심의번호 : 준법(상품교육)202504-012

※ 본 자료는 사내 교육용이므로 외부에 배포 또는 고객에게 제시할 수 없습니다.

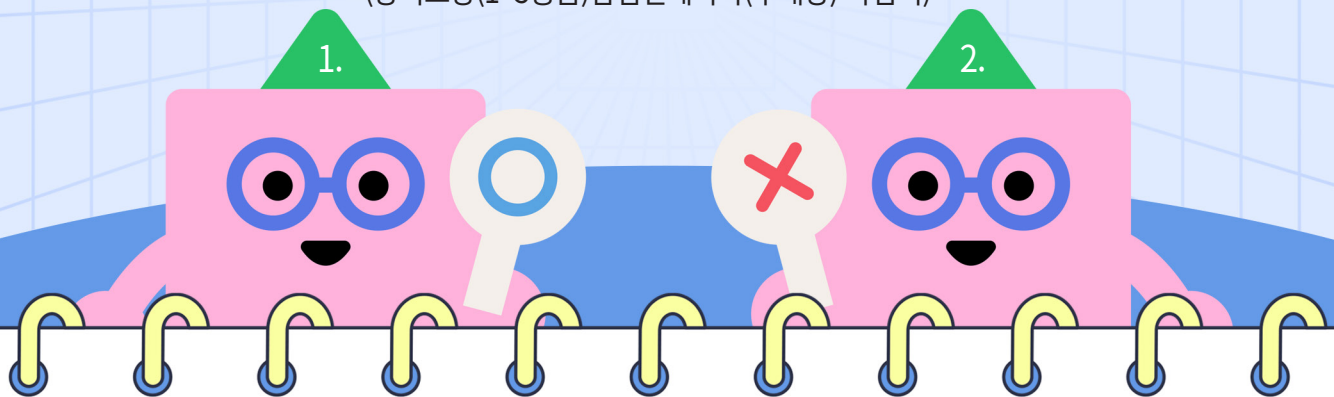
※ 해당 상품은 사망을 보장하는 종신보험으로 은행의 예·적금과는 다른 상품이며,
저축·연금보험이 아님을 고객에게 안내해야 합니다.



QUIZ TIME!

퀴즈 정답 맞추시면 상품을 드려요!

요양을안심해NH간병보험(무배당)은 장기요양등급
1~5등급 판정 시, 차회 이후의 보험료가 납입면제 된다.
(장기요양(1~5등급)납입면제특약(무배당) 가입시)

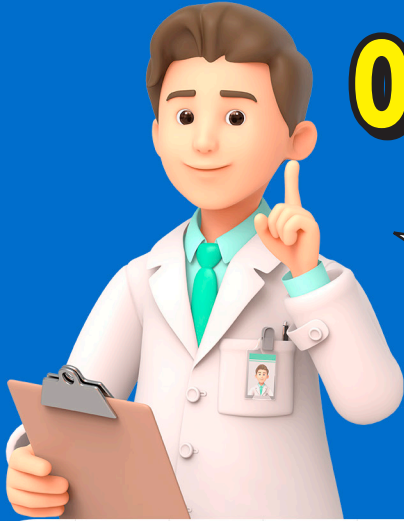


퀴즈 힌트는 소식지 3페이지를 참고해주세요~



- 대 상** 농협생명에 위촉 중인 gFC
- 참여방법** QR코드 스캔하여 이벤트 참여 페이지 접속
- 기 간** 2025.05.02.(금) ~ 5.30.(금)
- 당첨자 선정** 퀴즈 정답자 중 50명 추첨
- 지 급 일** 2025.06.20.(금) 문자 발송 예정





이달의 건강상식

설마.. 난 아니겠지?

치매 자가진단을
해볼까요?



치매 자가진단법



(출처 : 한국판 치매 선별 질문지: KDSQ-C)

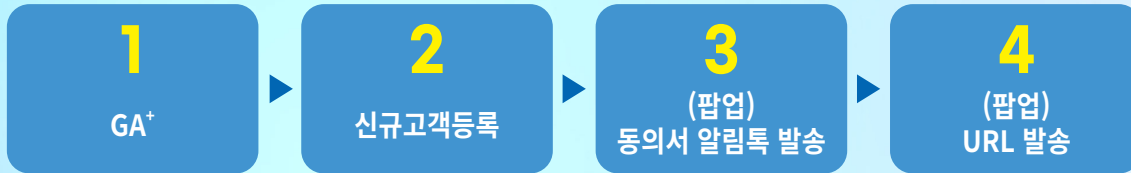
* 15가지 항목 중 6개 이상 해당하는 경우,
정확한 치매 진단 및 검사를 받아보시길 바랍니다.

- ① 오늘이 몇 월이고, 무슨 요일인지 잘 모른다. ☐
- ② 자기가 놔둔 물건을 찾지 못한다. ☐
- ③ 같은 질문을 반복해서 한다. ☐
- ④ 약속을 하고서 잊어버린다. ☐
- ⑤ 물건을 가지러 갔다가 잊어버리고 그냥 온다. ☐
- ⑥ 물건이나, 사람의 이름을 대기가 힘들어 머뭇거린다. ☐
- ⑦ 대화 중 내용이 이해되지 않아 반복해서 물어본다. ☐
- ⑧ 길을 잃거나 헤맨 적이 있다. ☐
- ⑨ 예전보다 계산능력이 떨어졌다. ☐
- ⑩ 성격이 변했다. ☐
- ⑪ 이전에 잘 다루던 기구의 사용이 서툴러졌다. ☐
- ⑫ 예전에 비해 방이나 집안의 정리 정돈을 하지 못한다. ☐
- ⑬ 상황에 맞게 스스로 옷을 선택하여 입지 못한다. ☐
- ⑭ 혼자 대중교통 수단을 이용하여 목적지에 가기 힘들다. ☐
- ⑮ 내복이나 옷이 더러워져도 갈아입지 않으려고 한다. ☐

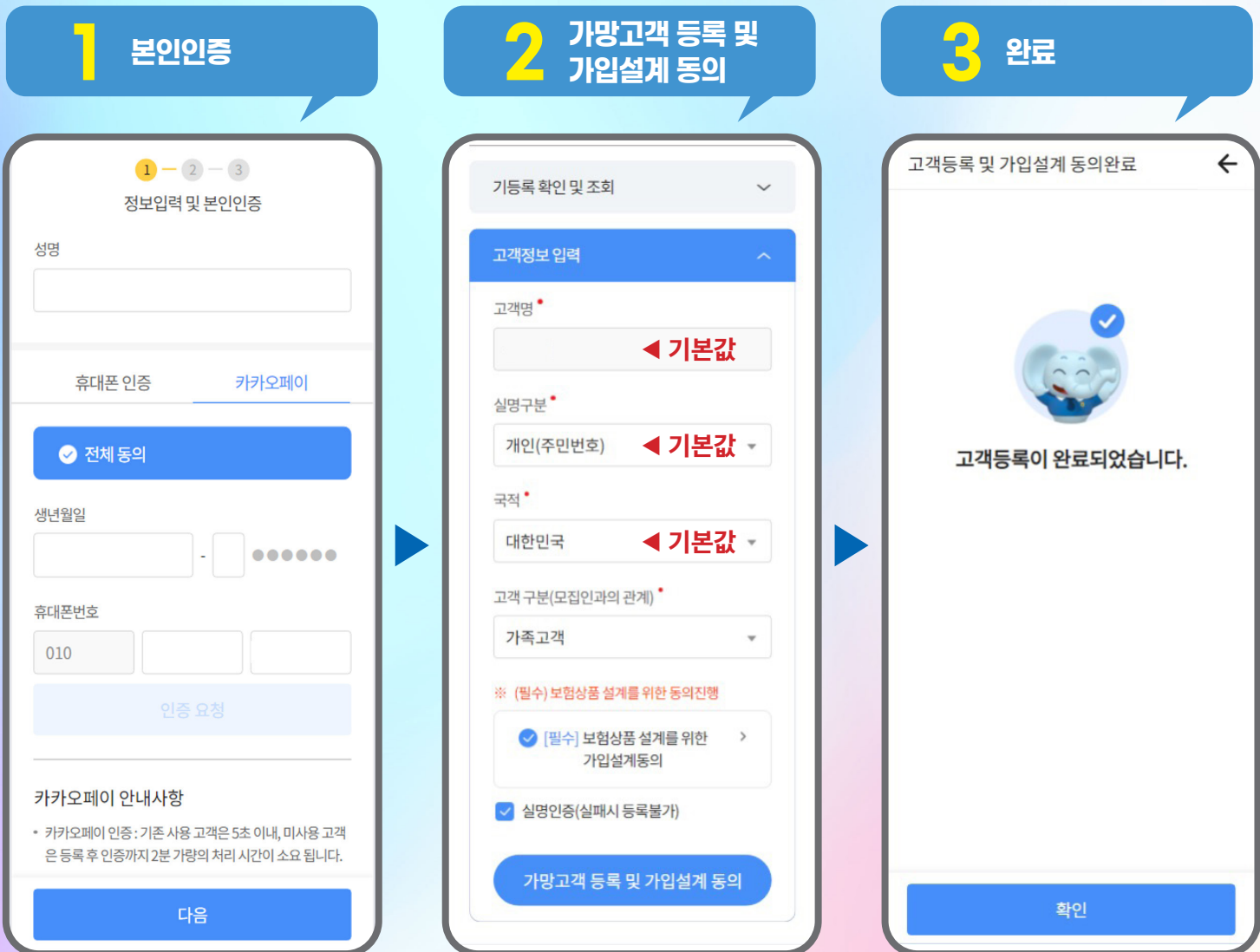
가입설계 동의 매뉴얼 알려드립니다!

1. 가입설계 동의 알림톡 발송

시스템 접속 경로



2. URL 수신 후 고객 셀프 등록 절차



휴대폰 인증 / 카카오페이 중 택1

대상고객 주민번호 입력 후 '고객구분' 만 입력하면 끝!

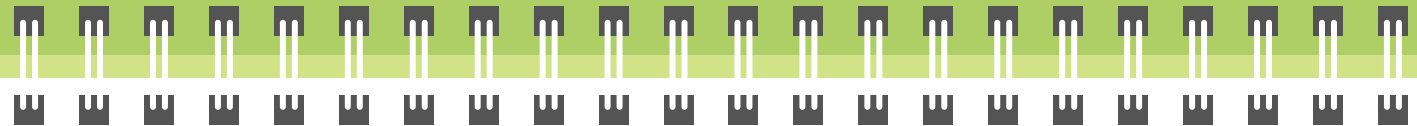
※ 심의번호 : 준법(상품교육)202504-012

※ 본 자료는 사내 교육용이므로 외부에 배포 또는 고객에게 제시할 수 없습니다.

5

5월 영업일정표

신계약 마감 시간 종이청약 전산 수금마감 : 20시(마지막 영업일) / 전자청약 즉시출금 : 23시



일	월	화	수	목	금	토
	4/28 1차 위촉 전산 및 서류마감 1차 해촉 전산 및 서류마감	4/29	4/30	1	2 1차 위촉일 1차 해촉일	3
4	5	6	7 2차 위촉 전산 및 서류마감 2차 해촉 전산 및 서류마감	8	9	10
11	12 2차 위촉일 2차 해촉일	13	14	15	16	17
18	19 3차 위촉 전산 및 서류마감	20 3차 해촉 전산 및 서류마감	21	22 3차 위촉일	23 3차 해촉일	24
25	26	27	28 수금이관 전산 및 서류마감	29 수금이관 처리일	30	31

※ 심의번호 : 준법(상품교육)202504-012

※ 본 자료는 사내 교육용이므로 외부에 배포 또는 고객에게 제시할 수 없습니다.



- ⚠ 본 자료는 **사내 교육용**이므로 외부에 배포 또는 고객에게 제시할 수 없습니다.
- ⚠ 본 자료는 요약된 자료이므로 세부 내용은 상품설명서 및 약관을 참조하시기 바랍니다.
- ⚠ 고객용 마케팅자료는 준법감시팀 승인을 받은 자료에 한하여 사용하시기 바랍니다.

※ 심의번호 : 준법(상품교육)202504-012

※ 본 자료는 **사내 교육용**이므로 외부에 배포 또는 고객에게 제시할 수 없습니다.

※ 제작 : GA사업부 계장 김윤서(02-3786-7139)