

# 보험의 명가 하나손보

10월

건강할인,  
하나로  
오너라

— 신상품 출시 —  
하나더퍼스트 5.N.5 건강보험



하나손해보험

# 할인의 명가

## 연령대별 맞춤 보험료!

신장복

For 어린이

2040



건강할때 가입하고  
더 건강하면  
**최대 5번**  
무사고전환 할인!

하나더퍼스트  
5.N.5 건강보험

**5.10.5**

16세~40세

스레디

For 성인

4060



건강검진 잘 받고  
최근 치료력 없으면  
건강등급에 따라  
보험료 할인!

뉴 건강하면  
더 좋은 하나의 보험

**건강할인**

20세~90세

베스트

For 유병자

2090



입원/수술에 따라  
3.1.5 부터 3.10.5까지!  
**초경증**  
보험료 적용!

하나더넥스트 3.N.5  
간편건강보험

**3.10.5**

20세~90세

하나손해보험

# 암치료 명가

## 만기보장 암주요치료비

[종합병원, 각 연1회]

일반암, 유사암[갑, 기+경, 제]

수술 3천만 (유사암 6백만)

항암방사선 3천만 (유사암 6백만)

항암약물 3천만 (유사암 6백만)

**NEW** 종환자실치료 2천만 (유사암 4백만)

**NEW** 항암호르몬 3백만 (유사암 60만)

**1억3,560만**

**NEW**

## 만기보장 전이암 주요치료비

[종합병원, 각 연1회]

C77, C78, C79, **C80** 보장  
[C80 : 부위명시 없는 악성신생물]

수술 2천만

항암방사선 2천만

항암약물 2천만

**업계  
유일**

**종환자실치료 5백만**

**6천5백만**

**+**

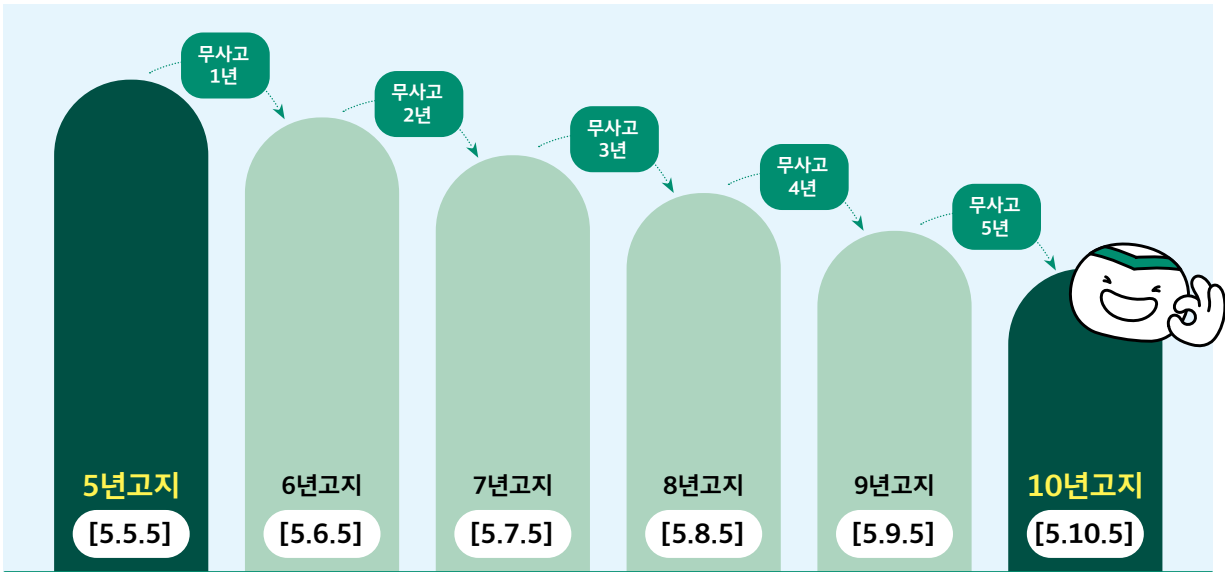
보험 만기까지  
**매년 보장!**





하나더퍼스트5.N.5건강

# 입원/수술만 보는 무사고 전환 할인



## 무사고 전환시, 6~10년 알릴의무

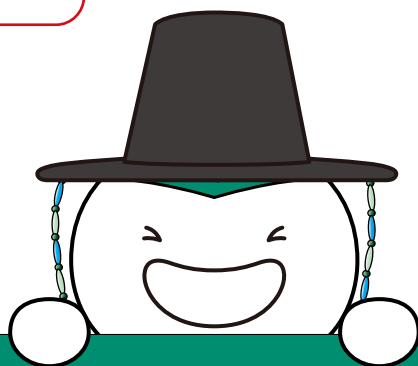
알 릴 의 무	하나손보	A사
	입원/수술 <del>3대(암/뇌/심)</del> 중대질환 삭제	입원/수술 3대(암/뇌/심) 중대질환





하나더퍼스트5.N.5건강

# MZ특화 신담보 13종



남/녀 생식기 보장!

여성	임진단후 생식세포 동결보존비 (최초1회)	최대 <b>500만</b>
여성	자궁 생검 조직병리진단비 (급여, 연간1회)	최대 <b>20만</b>
남성	남성불임의 가장 흔한 원인! 정계정맥류 절제수술비 (급여,연1회)	최대 <b>100만</b>

건강할때 미리미리 **고.고.당** 만성질환 보장!

고혈압(원발성)약물치료비(최초1회)	최대 <b>100만</b>
이상지질혈증( <b>고</b> 지혈증포함)약제치료비(최초1회)	최대 <b>100만</b>
당뇨병진단비(당화혈색소6.5%이상)	최대 <b>100만</b>
당뇨병인슐린치료비(최초1회)	최대 <b>200만</b>

생활질환 진단/치료비부터 항암부작용까지 보장!

<b>매년 진단마다</b> 대장양성종양 및 폴립진단비(연간1회)	최대 <b>10만</b>
<b>매년 진단마다</b> 위·십이지장 양성종양 및 폴립진단비(연간1회)	최대 <b>10만</b>
<b>매년 진단마다</b> 계절성질환(열사병및일사병,중증동상)진단비(연간1회)	최대 <b>20만</b>
<b>매회 수술마다</b> 특정하지상해수술비(고관절,슬관절,발목및발)	최대 <b>30만</b>
<b>매년 치료마다</b> 독감(인플루엔자) 항바이러스제치료비(연간1회)	최대 <b>20만</b>
<b>매년 치료마다</b> 특정 항암부작용 약제치료비(급여,연간1회)	최대 <b>20만</b>

하나더퍼스트5.N.5건강

신상품

# 만20세이상 홀수년도 출생자 주목 건강검진 전 필수점검!



대장용종(K63.5 결장의폴립)진단 후, 수술시 **110만**

질병수술  
(경증질환제외)

**40만**

종합병원질병수술  
(경증질환제외)

**40만**

1~5종수술  
(1종)

**20만**

대장양성종양및  
폴립진단비

**10만**

## 각종 검사비

여성 유방/자궁, 남성 전립선, 갑상선 바늘생검

## 고.고.당.대.통

고혈압/고지혈증 치료비, 당뇨 진단/치료비,  
대상포진/통풍 진단비

## 5.N.5 건강검진플랜

담보명	금액	담보명	금액
질병수술비(경증질환제외)	40만	갑상선바늘생검조직병리진단비	30만
종합병원질병수술비(경증질환제외)	40만	고혈압(원발성)약물치료비	100만
수술비Ⅲ(1~5종)	20/50/400 1천만/1천만	이상지질혈증(고지혈증포함) 약제치료비	100만
위십이지장양성종양폴립진단비	10만	당뇨병진단비(당화혈색소6.5%)	100만
대장양성종양및폴립진단비	10만	당뇨병인슐린치료비	200만
유방바늘생검조직병리진단비	여 30만	독감(인플루엔자)항바이러스치료비	20만
자궁생검조직병리진단비	여 20만	대상포진진단비	100만
전립선바늘생검조직병리진단비	남 30만	통풍진단비	100만

구분	20세	30세	40세
남자	22,752	32,317	46,408
여자	23,991	35,530	49,894

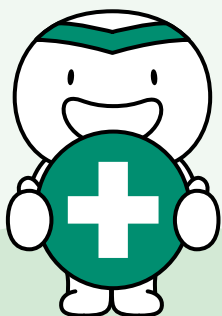
※ 기준 : 10년고지형, 20년납20년갱신, 납입면제형, 상해사망(기본) 100만 (단위:원)

하나더퍼스트5.N.5건강

# 2030세대 특화 헬스케어서비스

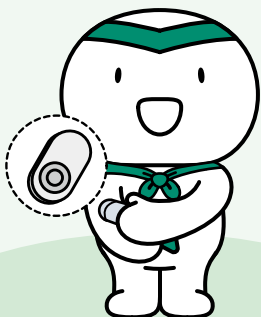
가입조건 : 월납보험료 5만원이상

## 기본케어



- 전문의료진 안내 및 진료예약
- **비급여 시술 우대 지원**  
(스마일라식 할인, 레이저시술 할인)
- **건강검진설계 및 우대예약 대행**  
(최대 70% 우대가 예약 대행, 본인 및 가족 1인 한정)

## 예방케어



### · **당화혈색소 6.5% 이상 진단 시**

#### 1 당뇨패치 제공 (최초 1회, 15일분)

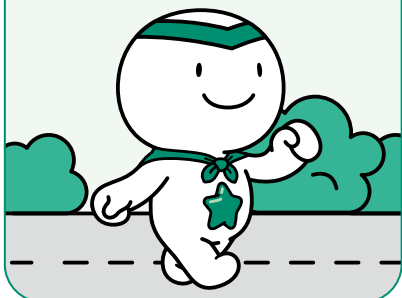
- 제품명 : 케어센스 에어
- 추후 개별 구매 시 우대가적용



#### 2 건강푸드 1회 제공 (1회=12끼)

- 저당식단/당뇨식단/단백질식단/칼로리식단/고혈압식단 중 택 1

## 증진케어



### · **1년간 3백만보 걷기 목표 달성 시** **신세계상품권 3만원 지급**

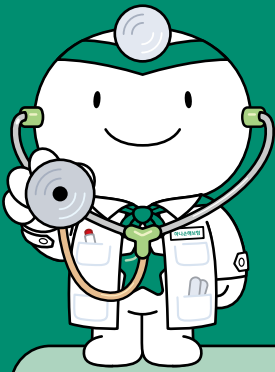
(연1회, 최대3년까지, 월 최소 1회 이상 앱 접속)

상기표는 서비스 안내를 위한 예시이며 서비스 세부사항은 전용 콜센터에서 상담 가능!



**헬스케어 상담 : 02-3449-3579** (계/피 본인만 상담 가능)

5.N.5 / 뉴건더하 / 3.N.5간편



암 환자 2명중 1명은 전이  
전이암에 대한 보장 필요!

## ★ 전이암주치 체크리스트

☒ 보장기간

➡ 만기 보장

암 진단 후 만기까지 발생한 전이암에 대한 보장

☒ 최대보장금액

➡ 6천5백만

수술 2천만 + 항암방사선 2천만 + 항암약물 2천만 + 중환자실치료 5백만

☒ 중환자실 보장

➡ 5백만

업계  
유일

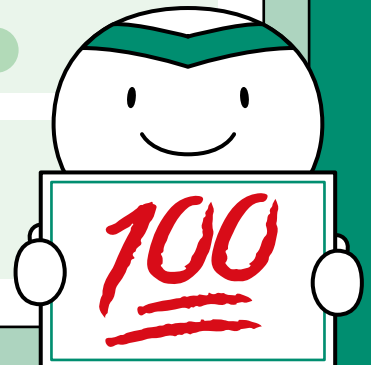
☒ 기왕력자 보장

➡ 가능

보장개시일 이후 전이암으로 진단 확정 시

☒ 선행담보 조건

➡ 없음







5.N.5 / 뉴건더하 / 3.N.5간편

# 중입자암치료 중개서비스의 명가

항암중입자  
방사선치료비  
**특약 가입**



최소보험료  
**2만원 이상**

※ 5.N.5, 뉴건더하, 3.N.5간편  
(플랜 무관)

**일본QST병원  
중입자암치료  
중개서비스**

암 진단후

**20년까지 제공!**



## 일본QST 중입자암치료 중개서비스

내용

컨시어지서비스 (왕복항공/숙소제공/식사제공/의료통역/치료비 등, 보호자 1인 포함)

▶ **우대가 제공 (500만원 할인)**

대상병원

**QST병원포함 총 7개**

①QST병원/ ②오사카중입자센터/ ③규슈국제중입자암치료센터/ ④이마가티대학동일본중입자센터/  
⑤군마중입자선의학센터/ ⑥가나가와현립암센터/ ⑦가나가와현립암센터(i-rock)

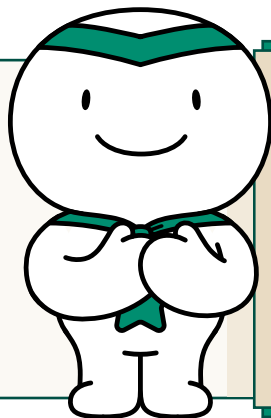
※ 주의 : 치료비 및 부대비용은 환자 본인부담이며, 당사는 중개서비스 연결 및 할인가 제공

5.N.5 / 뉴건더하 / 3.N.5간편

# 순주치의 명가 하나손보

## 순주치 선택하는 꿀팁!

머리가 아니라 가슴이 끌리는 선택을 하라!  
뇌혈관이 아니라 **심장질환이 포인트!**



질병코드  
**62개**  
보장

연간 최대  
**9회**  
보장

뇌/심장/  
순환계  
각각  
보장

치료  
방법별  
각각  
보장

질병코드	질병명	하나손보	A사	B사	C사
I34	비류마티스성 승모판장애	O	X	X	X
I35	비류마티스성 대동맥판장애	O	X	X	X
I36	비류마티스성 삼첨판장애	O	X	X	X
I37	폐동맥판장애	O	X	X	X
I39	달리 분류된 질환에서의 심내막염 및 심장판막장애	O	X	X	X
I44.1~44.7	중증방실차단 및 좌각차단	O	X	X	X
I45	기타전도장애	O	X	X	X
I51	심장병의 불명확한기록 및 합병증	O	X	X	X

5.N.5 / 뉴건더하 / 3.N.5간편

# 하나 순주치를 선택하는 이유 가장 넓은 범위, 크게 보장!

## 연도별 수술건당 진료비 추이

구분		2019	2020	2021	2022	2023	전년대비 증감률	연평균 증감률 (2019~)
순위	계(34개 주요수술)	3,358	3,593	3,718	3,909	4,229	8.2	5.9
상위	1 심장수술	35,393	32,901	34,364	34,972	36,828	5.3	1.0
	2 관상동맥우회수술	32,390	32,298	34,405	33,785	35,249	4.3	2.1
	3 줄기세포 이식술	-	-	-	34,184	23,229	-32.0	-

※단위: 천원, % | ※출처: 주요수술통계연보 2023년

## 심장수술 주요 질병

질병코드	질병명	연간환자수	
I35	비류마티스성 대동맥판장애	47,676명	70,417명
I34	비류마티스성 승모판장애	22,741명	

※출처: 보건의료빅데이터개방시스템 2024년



### 심장 수술



연간  
수술인원 **9,735명**



수술 건당  
진료비 **36,828,000원**



수술 건당  
입원기간 **15.34일**

### 하나 순주치

연간 최대

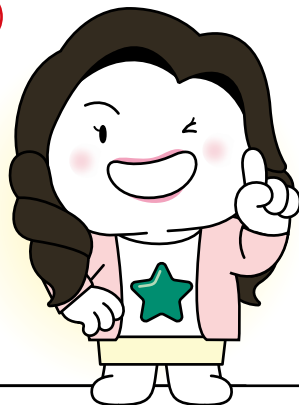
**1억 4천 4백!**

연간 최대

**9회 보장!**

5.N.5 / 뉴건더하 / 3.N.5간편

# 업셀링은 이렇게 추천하세요



암주치만 있고, **전이암 보장이 부족한 고객**

수술비, 치료비, 중환자실 등등  
**개별 가입 부담스러운 고객**

진단비 많아 **업계누적한도 꼭 찬 고객**

**실속 있게 전이암 & 순환계 업셀링!**

담보명		금액	담보명		금액		
					뇌	특정심	순환계
종합병원 전이암 주요 치료비 (연1회)	수술	1천만	순환계 질환 주요 치료비 (연1회)	수술 (혈전제거외)	1천만	1천만	100만
	항암방사선	1천만		혈전제거	1천만	1천만	
	항암약물	1천만		혈전용해	1천만	1천만	-
	중환자실	5백만		중환자실	1천만		100만

구분	뉴건더하(Grade1)	5.N.5(10년고지)	3.N.5(10년고지)
남자	34,250	34,957	46,618
여자	27,300	25,425	35,197

※ 기준 : 40세, 20년납100세만기, 해약환급금미지급형, 납입면제형, 기본계약(최소금액) 포함 (단위:원)

# 헬스케어서비스 명가



구분	종합/건강 특화		어린이 특화		치매 특화		중입자 특화
	일반	프리미엄	맘	키즈	일반	프리미엄	단일
대상 상품	뉴건강하면더좋은 하나의보험(일반/간편), 하나더넥스트3.N.5간편보험, 하나가득담은 3대질환보험(일반/간편)		하나로 시작하는 건강보험		하나더 넥스트 치매간병보험		중입자 치료비 특약 가입상품
제공 기준	월보험료 5만↑	월보험료 7만↑	월보험료 5만↑		월보험료 5만↑	월보험료 7만↑	월보험료 2만↑
제공 기간	10년		10년		보험만기		20년
차별화 서비스	-	간병인지원 가사도우미지원 간호사정기안부를 만성질환케어	임신/출산 이벤트정보 맘 체중관리 KTX 우대할인	심리상담(총2회) 및 우대가 (산후우울증, ADHD, 학폭피해) 성장판검사 학습진단평가 우대 언어평가 우대	요양시설입소상담 뇌MRI/MRA 검사 지원 (최초 1회, 15만한도) 치매케어콜 치매유전자 검사지원 병원간 엠블런스 지원	팻티터지원 (10회) or 시니어특화케어 푸드 2회 (24끼니)	일본 중입자선 암치료 중개 컨시어지 서비스 제공 (총 비용에서 500만 할인)
공통 서비스	<b>기본케어</b> <ul style="list-style-type: none"> <li>• 24시간 365일 건강상담</li> <li>• 전문의료진 안내 및 진료 예약</li> <li>• 건강검진설계 및 우대예약</li> <li>• 건강정보 제공</li> </ul>		<b>예방케어</b> <ul style="list-style-type: none"> <li>• 생체나이 리포트</li> <li>• 자가테스트 (암위험도/스트레스)</li> <li>• 마음챙김 및 인지기능향상게임</li> <li>• 질병백서</li> </ul>		<b>돌봄케어</b> <ul style="list-style-type: none"> <li>• 간호사 진료 동행</li> <li>• 차량 에스코트</li> <li>• 케어스테이</li> <li>• 정리수납</li> <li>• 건강환자식단</li> <li>• 해외 중입자선 암치료 중개</li> </ul>		-

상기표는 서비스 안내를 위한 예시이며 서비스 세부사항은 **전용 콜센터에서 상담 가능!**



**헬스케어 상담 : 02-3449-3579** (계/피 본인만 상담 가능)

하나가득담은운전자상해보험

# 하나를 선택하는 이유 비용담보 집중공략!

내가 교통사고 가해자라면... 형사합의 및 변호사선임시 선택은?

## 하나손보



**업계최대** 교.사.처 2.5억 +  
**심급 차등없는** 변.선.비 5천만

**최대 3억**

## A사

교.사.처 2억 +  
**1,2,3심 차등있는** 변.선.비 2천만

**최대 2억2천만**

어디서 8천만원을  
마련하지...



## 1만원대 보험료로, 억!소리나는 비용보장!

담보명	금액	담보명	금액
교.사.처Ⅳ (비탐승중포함)	2.5억	자부상(1~14급)	3천만 (11급: 60만, 14급: 30만)
교.사.처 (중대법규위반, 6주미만)	1천만	차대차자부상(1~11급)	2천만 (11급: 40만)
변호사선임비 (경찰조사단계&비탐승중포함)	5천만	자동차사고성형치료비	100만
급발진사고변호사선임비	1천만	가족일상생활배상책임 (누수 50만, 그외 20만)	1억
벌금(대인)(비탐승중포함)	3천만	가족과실치사상벌금	700만
벌금(대물)	500만	업무상과실중과실치사상벌금	2천만

구분	20세	30세	40세	50세
남자	12,954			12,955
여자	10,061			

※ 기준 : 직업/운전고지플랜, 상해1급, 자가용운전자, 20년납20년만기, 기본계약(100만) 포함 (단위:원)

하나가득담은운전자상해보험

# 런닝, 등산 가기 전 필수점검 상해플랜 추천!



## 발목 삔끗(염좌), 멍(타박상), 물리치료까지



**염좌, 탈구,  
표재성손상 등**

통합상해진단  
(경증)

**3만**



**치아파절포함  
골절진단시**

통합상해진단(중등증)/  
골절진단비(치아파절포함)

**30만/20만**



**깁스 및  
물리치료통원**

깁스치료비/  
상해재활치료비

**30만/2만**

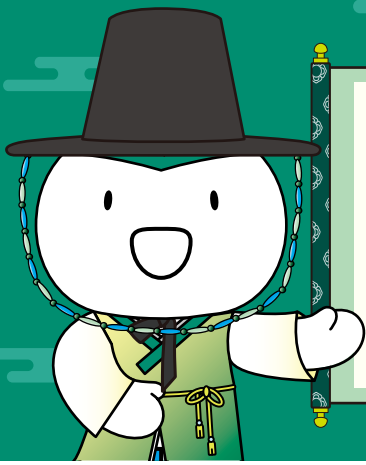
## 상해추천플랜(3개월고지)

담보명	금액	담보명	금액
통합상해진단비(경증)	3만	깁스치료비	30만
<b>통합상해진단비(중등증)</b>	<b>30만</b>	<b>골절진단비 (치아파절포함)</b>	<b>20만</b>
통합상해진단비(중증)	500만	상해재활치료비 (급여,1일1회,연30회)	2만

치아파절  
(S02.5)  
진단만으로  
**50만**

구분	20세	30세	40세
남자	15,131	16,211	18,685
여자	15,000(11,096)	15,000(12,624)	16,266

※ 기준 : 간편플랜 최저보험료 1.5만, 상해1급, 자가용운전자, 20년납20년만기, 상해사망 5천만, 기본계약(100만) 포함 (단위:원)



# 알아두면 쓸모있고 편리한 보험금 청구 안내

## 보험금 청구 프로세스



### 보험금 청구 사고 접수

- 홈페이지 / 모바일 접수 · 콜센터 접수
- 우편접수 · GA전용 팩스 접수



### 보상여부 검토 및 사고조사

- 제출된 서류 검토 후, 사고조사 진행



### 보험금 결정 / 지급

- 결정된 보험금을 요청계좌로 송금



### 보험금 지급 안내

- 보험금 지급 시 알림톡 문자 안내



## 보험금 접수방법

- 1 홈페이지 / 모바일 접수 : <https://www.hanainsure.co.kr> 또는 모바일앱 다운로드



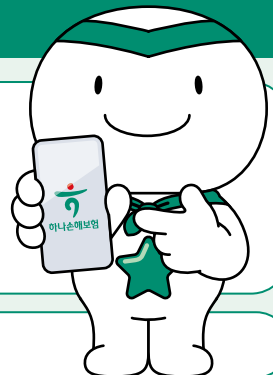
갤럭시용(안드로이드)

플레이스토어에서  
다운받기



아이폰용

앱스토어에서  
다운받기



- 2 콜센터 : T. 02-1566-3000 (단축번호 7번)

- 3 우편 접수 : (03137) 서울 종로구 창경궁로 117 (하나손해보험, 인의동), 6층 장기일반 보상상담접수센터

- 4 GA설계사 전용 팩스 접수 : **0505-170-0765**



## 보험금 청구 필수서류

구분	손해내용	서류명	발급처
질 병 / 상 해	진단	· 진단서 · (암) 조직검사결과지 · (뇌질환) CT, MRI 등 방사선 판독 결과지 · (심혈관) 관상동맥 조영술결과지, 심전도결과지 등 각종 검사 결과지	의료기관
	질병수술	· 수술 기록지 · 영수증, 진료비세부내역서 · 조직검사결과지 (용종 절제 시)	의료기관
	입원	· 진단명 (질병분류코드 포함), 입원기간이 포함된 서류 예) 입퇴원확인서, 치료확인서, 초진기록지, 진료기록지 등	의료기관
	통원	· 진단명 (질병분류코드 포함)이 포함된 서류 예) 통원확인서, 치료확인서, 진료기록지 등	의료기관
	간병인 (질병/상해)	· 사업자등록증, 간병인협회 가입확인서 · 간병비 영수증, 간병비 입출금내역 · 입퇴원요약지 · 가족관계증명서 (피보험자 및 배우자 기준 모두)	의료기관 주민센터
	상해수술 골절수술	· 초진기록지 / 응급실기록지 / 구급활동일지 중 1 · 진단서 / 소견서 · 영상검사결과지 (판독지), 골절 영상 등 · 수술기록지, 진료비세부내역서 등	의료기관
	(통합)상해 진단	· 초진기록지 / 응급실기록지 / 구급활동일지 중 1 · 진단서 / 소견서 · 영상검사결과지 (판독지), 골절 영상 등	의료기관
운 전 자	(교통)상해 입원일당	· 초진기록지, 영상검사결과지 (판독지) 중 1 · 입퇴원요약지 (입퇴원확인서) 등 → 4일 이상 입원 시 간호기록지 必	의료기관
	교통사고 처리지원금	· 피해자진단서 · 경찰서에 제출된 형사합의서 (합의금액 명시) · 형사합의금이 입금된 내역 (단, 미합의시에는 공탁서 및 피해자 공탁금 출금 확인서)	경찰서 또는 보험회사, 금융기관사, 법원
	벌금	· 법원판결문 또는 약식명령문 · 벌금 납부 영수증	법원
	변호사 선임비	· 판결문, 구속영장 (재소·출소 증명서) · 공소장 · 변호사가 발행한 세금계산서	법원, 변호사사무실
	자부상 치료비	· 자동차보험 처리 시 - 교통사고사실확인원, 부상등급 명기된 자동차보험 보상처리확인서 · 자동차보험 미처리 시 - 교통사고사실확인원, 교통사고(TA)확인을 위한 의료기록사본 (진단서, 병원초진차트 등), 차량피해 견적서, 차량피해사진 등	보험회사, 의료기관

# 10월 자동차보험 영업이슈 자동차보험도 할인의 명가!



## 9월부터 변경된 주요 교통법규

- ① 음주운전 처벌 강화로 혈중알코올농도 **0.03% 이상부터 면허정지 0.03~0.05 구간 처벌 신설**
- ② 차선 변경이 금지된 **실선 구간에서의 끼어들기**는 무조건 단속 대상으로 **과태료 4만원**
- ③ 유턴 대기 중인 앞차보다 뒤차가 먼저 유턴하는 새치기 유턴 **과태료 6만원**
- ④ 스쿨존 & 횡단보도 위반 시 보험료 할증
- ⑤ 횡단보도 진입 전 차량 일시정지 의무 강화로 인해 벌점 강화 (**10점 → 15점**)

\* 2025년 9월 1일부터 적용

## 개수에 따라 할인 받는 첨단안전장치 할인 특약 [개인용, 업무용 승용차]

장착개수	1개	2개	3개	4개	5개	6개이상
할인율	2.7%	<b>13.5%</b>	<b>14.1%</b>	<b>14.9%</b>	<b>17.9%</b>	<b>18%</b>

**적용장치** : 차로이탈경고장치(LDWS, LKAS), 전방충돌방지장치(FCW, AEB), 어라운드뷰모니터(AVM), 후측방경고장치(BCA, BSD), 헤드업디스플레이(HUD), 스마트크루즈컨트롤ACC)

## 고령자를 위한 교통안전교육 실버우대 할인 특약 [개인용, 업무용]

대상	조건	할인율
부부한정 or 1인 한정 가입자 (단, 기명피보험자 만 65세이상)	도로교통공단 교통안전교육 이수 + 운전인지지각평가 42점 이상 or 인지능력자가진단 결과 1~3등급	<b>5%</b>
	도로교통공단 교통안전교육 이수 + 온라인 인지능력 자가진단 결과지 수료	<b>3.6%</b>

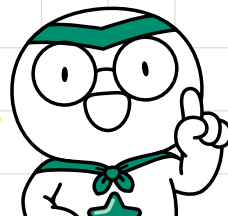
# 장기보험 상품 라인업

구분	상품명	납입/보험기간	가입나이	납입면제	최저 보험료
건강할인	<b>new</b> 하나더퍼스트 5.N.5건강보험	1종 세만기 2종 무해지(세만기) 3종 연만기	16~40세	암(유사암제외), 뇌혈관질환, 허혈성심장질환, 상해/질병 50%이상후유장해	2만원
	뉴 건강하면더좋은 하나의보험	1종 세만기 2종 무해지(세만기) 3종 연만기	20~90세	암(유사암제외), 뇌졸중, 급성심근경색, 상해/질병80%이상후유장해	2만원
	뉴 건강하면더좋은하나의 간편보험(355간편심사)	1종 세만기 2종 무해지(세만기) 3종 연만기	20~90세	암(유사암제외), 뇌졸중, 급성심근경색, 상해/질병80%이상후유장해	2만원
간편	하나 더넥스트 3.N.5간편건강보험	1종 세만기 2종 무해지(세만기) 3종 연만기	20~90세	암(유사암제외), 뇌졸중, 급성심근경색, 상해/질병80%이상후유장해	2만원
건강	하나가득담은3대질환보험 (하나가득담은간편3대질환)	1종 세만기 2종 무해지(세만기)	15~90세	암(유사암제외), 뇌졸중, 급성심근경색, 상해/질병80%이상후유장해	3만원
시니어	하나더넥스트치매간병보험	1종 세만기 2종 저해지(세만기) 3종 무해지(세만기)	30~75세	장기요양등급(1~3급) 또는 장기요양등급(1~4급)	2만원
암	하나가득담은암보험	1종 세만기 2종 연만기 3종 무해지(세만기)	0~75세	암(유사암제외), 뇌졸중, 급성심근경색, 상해/질병80%이상후유장해	2만원
자녀	하나로시작하는건강보험	1종 세만기 2종 무해지(세만기)	0~35세	암(유사암제외), 뇌혈관질환, 허혈심장질환, 양성뇌종양, 중대한재생불량성빈혈, 중대한특정상해수술, 상해/질병50%이상후유장해	2만원
운전자	하나가득담은 운전자상해종합보험	연만기	18~80세	교통상해50%이상후유장해, 자동차사고부상1~7급	1.5만원
교직원	하나가득담은 교직원안심보험	연만기/세만기	20~70세	-	1만원

자동차보험  
5%할인  
가입자

# 신상품 출시 기념 퀴즈 이벤트

**Q.** 다음중 하나더퍼스트 5.N.5 건강보험에  
탑재된 **신규 특약**을 모두 고르시오



- ㄱ. 만기보장 암주요치료비
- ㄴ. 만기보장 전이암주요치료비
- ㄷ. 만기보장 순환계주요치료비
- ㄹ. 특정하지상해수술비

- 1 모두
- 2 ㄱ, ㄴ
- 3 ㄱ, ㄷ
- 4 ㄷ, ㄹ
- 5 ㄴ, ㄷ



정답은 여기로 보내주세요



**선착순 300명 정답자에게 메가 핫초코 1잔 기프티콘 발송** (당사등록된 휴대전화번호)  
퀴즈 진행 일자 : 10/1(수)~10/12(일) 응모조건에 한함

하나손해보험 콜센터

**T. 1566-3000 / 1644-3000**

평일 09:00 ~ 18:00

사고접수/긴급출동 24시간 가용

보험금청구콜센터

**T. 1566-3000** (단축번호 7번)

(설계사 보험금 청구 : FAX. 0505-170-0765)

하나손해보험 영업포탈

<https://sfa.saleshana.com>

완전판매 모니터링 인콜

**T. 1660-4590**

전산문의 헬프데스크

**T. 1660-4290**

(팩스전송 오류 건 발생시 문의가능)

내 담당자 찾기



모바일영업지원시스템



헬스케어서비스영상



건강등급 확인하기

