

이달의 보험영업 전략브리핑

2026년 1월

강사: 장신영

본 과정은 영업상담을 위한 정보제공을 목적으로 제작되었으며, 완전성을 보장하지 않습니다.
강의 자료는 고객에게 배포될 수 없으며, 보험상품 판매시에는 해당 회사의 약관 및 상품설명서를 확인하시기 바랍니다.



CONTENTS

01 | 2026년 달라지는 보험 제도

02 | 1월 영업 전략

03 | 1월 활동 계획

2026년 달라지는 보험 제도

주요 내용

1. 상생금융이 강화되고, 보험소비자의 편의가 향상됩니다.

- ① **(저출산 극복지원 3중세트 출시)** 출산, 육아기 가정 지원을 위한 어린이 보험료 할인, 보험료 납입 유예, 이자 상환유예 등 3중 지원세트가 시행됨 ('26.4월 예정)
- ② **(분쟁소지 없는 단순민원 보험협회 처리)** 단순질의 등 분쟁소지 없는 단순민원은 금감원에서 보험협회로 이송, 신속·효율적으로 처리할 수 있게됨 ('26.상반기 예정)
- ③ **(간단보험대리점의 생명·제3보험 판매 허용)** 기존 손해보험상품 판매만 가능했던 간단보험대리점 판매상품 범위가 생명보험·제3보험으로 확대됨 ('26.1월)
- ④ **(전기차 충전시설 사고배상책임보험 상품 출시)** 전기차 충전시설의 화재, 폭발, 감전으로 인한 대인·대물배상책임을 보장하는 상품이 출시됨 ('26.1월)

2. 국민의 든든한 노후생활을 위한 지원이 강화됩니다.

- ① **(사망보험금 유동화상품 초생보사 출시)** 종신보험 사망보험금의 일부를 유동화하여 노후자금으로 활용할 수 있는 상품이 초 생보사로 확대 출시됨 ('26.1월)
- ② **(사적연금 세제지원 강화)** 종신까지 연금 수령시 연금소득에 대한 원천징수 세율이 인하되고, 퇴직소득 20년 초과 연금수령시 감면율이 확대됨 ('26.1월)

출처: 생명보험 협회 보도자료

2026년 보험 뉴스 – 달라지는 보험 제도

① 저출산 극복지원 3종 세트 출시

- 출산, 육아로 인한 가정의 소득 감소로 발생하는 보험료 부담 등을 완화하기 위해 ①어린이보험 보험료 할인, ②보험료 납입 유예, ③보험계약대출 이자상환유예를 도입

구 분	주요 내용
신청대상	보험계약자 본인 또는 배우자가 출산한 경우 출산일로부터 1년 이내이거나, 육아휴직 기간 중인 경우
① 어린이보험 보험료할인	출산(해당 계약의 피보험자를 출산한 경우는 제외) 또는 육아휴직 시 어린이보험 보험료를 할인 (최소 1년 이상) 가능
② 보험료 납입 유예	6개월 혹은 1년(계약자 선택) 동안 보장성 보험*의 보험료 납입유예 가능 * 보험료 납입유예가 용이하지 않은 일부 계약들은 대상에서 제외
③ 보험계약대출 이자상환유예	최대 1년 동안(계약자 선택) 보험계약 대출이자 상환유예 가능

금융위
보도자료
(‘25.10.16.)

‘26.4월
(예정)

출처: 생명보험 협회 보도자료

2026년 보험 뉴스 - 달라지는 보험 제도

<p>② 분쟁소지 없는 단순 민원의 보험협회 처리</p> <p>○ 금감원이 접수·처리하던 민원 중 단순질의, 보험료 수납방법 변경 등 분쟁 소지가 없는 단순 민원을 보험협회로 이송하여 신속하게 처리할 수 있도록 근거가 마련됨</p> <p>※ 이송민원의 세부유형 및 기준 마련 후 시행 예정</p>	<p>보험업법 시행령 제84조2항 제11호</p>	<p>'26.상반기 (예정)</p>
<p>③ 간단보험대리점의 생명·제3보험 판매 허용</p> <p>○ 기존의 간단보험대리점은 손해보험상품만 판매가 가능하였으나, 판매채널 다변화 및 소비자의 보험 접근성 강화를 위해 판매상품의 범위가 생명/제3보험까지 확대됨</p> <div data-bbox="134 664 964 886"> <p>간단보험대리점 개요</p> <ul style="list-style-type: none"> - (상품범위*) 생명, 손해, 제3보험(상해·질병) * 보험금 상한액 5천만원, 간병보험 제외 - (영업범위) 간단보험대리점에서 판매·제공·중개되는 재화 또는 용역과 관련한 보험상품만 판매 가능 </div>	<p>보험업법 시행령 제30조 등</p>	<p>'26.1.1.</p>

출처: 생명보험 협회 보도자료

2026년 보험 뉴스 - 달라지는 보험 제도

④ 전기차 충전시설 사고배상책임보험 상품 출시

- 2026년부터 전기차 충전시설 관리자*는 전기차 충전시설의 화재, 폭발, 감전으로 인한 대인·대물배상책임을 보장하는 보험**에 의무적으로 가입하여야 함

* 전기차 충전사업자, 아파트 등 충전시설 설치 의무가 있는 자 등

** 보상한도 : (대인) 인당 1.5억원, (대물) 1사고당 10억원

- 일반적인 화재뿐만 아니라 충전시설의 커넥터가 과열 또는 전기적 이상으로 녹거나 변형되어 차체에 피해를 입히는 경우도 보상하여 소비자 보호가 강화될 예정

※ '26.1.1부터 신규로 전기자동차 충전시설을 운영하려는 자가 보험에 가입하지 않은 경우 200만원의 과태료가 부과됨

전기안전
관리법
제21조의3

'26.1.1.

출처: 생명보험 협회 보도자료

2026년 시작은 딱 세 가지 키워드로 정의 된다

치료비 / 레کم비

5세대 실손

이제는 치료비가 대세! 치료비 전쟁이 시작 되었다!

✓ 암 주요 치료비

✓ 순환계 주요 치료비

✓ 상해통합 치료비

✓ 질병통합 치료비

만기 / 치료별 횟수 / 항암호르몬제 포함 여부 / 순환계
범위 / 상해 등급별 부위 / 검사부터 보장

암 주요 치료비를 가입 하는 이유? - 비급여 치료

암 급여치료

산정특례, 본인부담상한제 → 제도 활용 가능
실손의료비 → 넉넉하게 보장가능

암 비급여치료

산정특례, 본인부담상한제 → **비급여 지원 불가**
실손의료비 → **상대적으로 적은 한도,
높은 자부담**

치료행위	 로봇수술	 양성자 방사선치료	 표적, 면역약물치료
비용	회당 900만~2천만	연간 2천만	연간 4천~1억

출처: 삼성화재 1월 소식지

순환계 주요 치료비 보장의 핵심 내용

✓ 수술

✓ 혈전용해치료비

✓ 혈전제거치료비

✓ 중환자실입원비

혈전 제거 수술 비중이 높아지고 있음

암치료비 및 생활비 관련 26년 1월 신상품

meritz
메리츠화재

26년 1월 메리츠 상품이슈

신당보 출시!

암치료비 주는 진단비

암진단 및 치료비



진단 + 치료 하나로! 암.치.단.비

진단비도 **받고**, 치료비도 **받고**

암진단비 + 암치료비

1백 ~ 1억 매년 5천

40세 남

1,790원

※ 도·광역시·자치도(자치단체)에 거주하는 40세~49세 암진단비(암진단비) 1백, 암치료비(암치료비) 5천

질병.통.치 출시!

질병 통합치료비

질병치료도 매년, 만기까지

검사, 시술
주사치료, 수술
중증치료

최대
매년 7천

※ 도·광역시·자치도(자치단체)에 거주하는 40세~49세 암진단비(암진단비) 1백, 암치료비(암치료비) 5천

※ 본 상품은 2026년 1월 1일부터 시행됩니다. 2025년 12월 31일까지 신청한 고객은 2026년 1월 1일부터 적용됩니다. (단, 2025년 12월 31일까지 신청한 고객은 2026년 1월 1일부터 적용됩니다.)

2

meritz

전상품 신당보 출시!

암 생활비 & 순환계 생활비

순환계주요 생활비 연 1.5천

4가지 치료 중
수술(회당)
뇌 혈전용해
심장 혈전용해
중환자실

2가지 치료를 받으면
연 1천만

3가지 치료를 받으면
추가 지급!
추가 5백만 더

암주요 생활비 연 1.5천

4가지 치료 중
수술(회당)
항암 방사선
항암 약물
중환자실

2가지 치료를 받으면
연 1천만

3가지 치료를 받으면
추가 지급!
추가 5백만 더

2

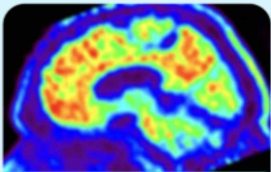
DB손해보험

※ 본 자료는 모집단 교복통(미리)로 인해 모든 일부 항목에 대해 고액 및 원안 전 시점 적용을 내릴 수 있으며, 세부 보험 내용은 보험을 청산하시기 바랍니다. (DB손해보험) 제 22호 준수 하에

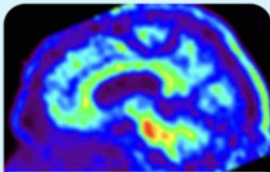
레캄비는 어떤 약물인가요?

레캄비는 알츠하이머 초기 환자의 뇌에 쌓인 '아밀로이드 베타' 단백질에 달라붙어 이를 줄여주고, **병의 진행을 늦추는 주사제**예요!

'아밀로이드 베타'는 알츠하이머 환자의 뇌에 쌓여 신경세포의 일을 방해하고 **병을 악화시키는 단백질**입니다!



투약 전




투약 후

→ 붉게 표기된 아밀로이드 베타 단백질이
표적 치매 치료제 투여 이후 현저히 줄어든 모습!

출처: 삼성화재 1월 소식지

레키프이는 어떤 약물인가요?

제약사	예자이 
국내 승인 시기	24년 5월
적용 범위	경도인지장애~초기 치매 단계까지 처방 가능
효능 및 효과	인지능력 저하 속도 평균 27% 감소

출처: 삼성화재 1월 소식지

[레키프이 보장을 보험으로 준비해야 하는 이유]

- 건강보험 적용이 안되는 비급여 치료
- 2주마다 약 36회 정맥 주사 치료를 진행 해야 함
- 평균 약값 약 2천-3천만원

급증 하고 있는 레캄비 처방 건수! 이유는?

폭발적으로 증가 중인 레캄비 처방 건수



출처 : 보건복지위원회 김미애 국민의힘 의원실 발표 자료 / 전자신문 2025-09-22

출처: 하나손보 1월 영업방향

레캬비 보장을 잘 준비하는 방법! 회당 보장으로 준비!

알츠하이머 원인 물질을 제거하는 신약 ‘레카네맙 일명 레캬비’

>> 횟수별 보장

지급 기준	최대 가입금액
1회 이상 치료	300만
7회 이상 치료	1,000만
14회 이상 치료	1,000만
26회 이상 치료	1,000만
최대 2,300만원	

각
최초
1회

or

>> 회당 보장

지급 기준	최대 가입금액
1회당	100만
최대 36회한으로 보장	
최대 3,600만원	

횟수별과 회당 보장은 중복 가입 불가

출처: 하나손보 1월 영업방향

5세대 실손 보험 내용

■ 점점 더 높아지는 자기부담률, 타겟은 비급여!

1세대 실손	2세대 실손	3세대 실손	4세대 실손	5세대 실손
1999년 최초 판매 손보 0% 생보 20%	2009년 9월~ 손보 10% 생보 10%	2017년 4월~ 급여 10% 비급여 20% 특약 30%	2021년 7월~현재 급여 20% 비급여 30% 특약 30%	

	4세대	5세대	
	비급여 (중증/비중증)	비급여 (중증)	비급여 (비중증)
보장한도	연간 5천만원 통원 : 회당 20만원 입원 : 한도없음	연간 5천만원 통원 : 회당 20만원 입원 : 한도없음	연간 1천만원 통원 : 일당 20만원 입원(병·의원) : 회당 300만원
자기부담률	입원 : 30% 외래 : Max(30%, 3만원)	입원 : 30% 외래 : Max(30%, 3만원)	입원 : 50% 외래 : Max(50%, 5만원)
자기부담한도	없음	입원 : 상급, 종합병원 500만원	없음
보험금 미지급 항목	미용, 성형	미용, 성형	미용, 성형, 미등재 신의료기술, 일부 비급여(도수·체외·중식 등 근골격계 치료, 비급여 주사제 등)
할인 할증제	있음 (중증질환 제외)	중증질환 제외	있음

이제 중증*을 제외한 비급여는 자기부담률 대폭 상향! 보상한도 제한! 보상범위도 제한!

*중증 : 신정특례대상이 되는 질환

출처:한화생명 12월 소식지

5세대 실손 보험 시대를 대비한 종합 보험 컨설팅!

[필수 특약]

1.암/뇌혈관/허혈성 진단비

2.상해/질병/1-5종 수술비

3.암/뇌/심 주요치료비

4.1인실 입원비

실손 보험으로는 병원비가 턱 없이 부족

다빈도 수술과 진료비 순위 ~~~ [수술의 대중화]

2024년 다빈도 수술건수 총 수술건수 205만건	백내장  66만 4,306건	일반척추수술  20만 2,099건	제왕절개수술  16만 804건	치핵수술  14만 9,594건	담낭절제술  9만 7,470건	내시경및 경피적담도수술  8만 6,430건	슬관절치환술  8만 6,269건
---	---	--	--	--	--	--	---

2024년 수술 건당 진료비 상위 TOP5



2024년 수술 건당 진료비 하위 TOP5



※ 2024년 주요수술통계연보, 국민건강보험공단 2025년

출처: 금융환경과 영업전략 1월호

실손 보험으로는 병원비가 턱 없이 부족

5세대 실손보험 수술비 보장이 미흡합니다!

수술비 특약 가입이 꼭 필요해요!



5세대 실손 보험의
공백을 채울 수 있는 수술비
특약이 필수!

1. 1-5종 수술비
2. 질병 / 상해 수술비
3. N대 수술비
4. 질병통합 치료비
5. 상해통합 치료비

이번 달 가동하기 좋은 플랜!!! - 농협손해보험

겨울~봄까지, 끊이지 않는 독감유행
아이맘 헤아림 어린이 **새싹 플랜** (유아~초등)

겨울방학에 준비한 **새싹 플랜**으로
새학기 불안해소!

 독거리 상용월 60만	 수독구 수두·홍역 30만	 로타·노로 바이러스 60만	 독감 20만	 폐렴 월당 8만 (1월~7월 4월~6월)
---------------------------	-----------------------------	------------------------------	----------------------	---

새싹 플랜
비갱신 20,000 원 (유·초·중·고)

구분	특약	가입금액 (만원)	구분	특약	가입금액 (만원)
상위	특약인생보험 (유·초·중·고)	30	합계	특약인생보험 (유·초·중·고)	30
	특약인생보험 (유·초·중·고)	30		특약인생보험 (유·초·중·고)	30
	특약인생보험 (유·초·중·고)	30		특약인생보험 (유·초·중·고)	30
	특약인생보험 (유·초·중·고)	30		특약인생보험 (유·초·중·고)	30
	특약인생보험 (유·초·중·고)	30		특약인생보험 (유·초·중·고)	30
	특약인생보험 (유·초·중·고)	30		특약인생보험 (유·초·중·고)	30
	특약인생보험 (유·초·중·고)	30		특약인생보험 (유·초·중·고)	30
	특약인생보험 (유·초·중·고)	30		특약인생보험 (유·초·중·고)	30
	특약인생보험 (유·초·중·고)	30		특약인생보험 (유·초·중·고)	30
	특약인생보험 (유·초·중·고)	30		특약인생보험 (유·초·중·고)	30
상위	특약인생보험 (유·초·중·고)	30	합계	특약인생보험 (유·초·중·고)	30
	특약인생보험 (유·초·중·고)	30		특약인생보험 (유·초·중·고)	30
	특약인생보험 (유·초·중·고)	30		특약인생보험 (유·초·중·고)	30
	특약인생보험 (유·초·중·고)	30		특약인생보험 (유·초·중·고)	30
	특약인생보험 (유·초·중·고)	30		특약인생보험 (유·초·중·고)	30
	특약인생보험 (유·초·중·고)	30		특약인생보험 (유·초·중·고)	30
	특약인생보험 (유·초·중·고)	30		특약인생보험 (유·초·중·고)	30
	특약인생보험 (유·초·중·고)	30		특약인생보험 (유·초·중·고)	30
	특약인생보험 (유·초·중·고)	30		특약인생보험 (유·초·중·고)	30
	특약인생보험 (유·초·중·고)	30		특약인생보험 (유·초·중·고)	30

10세 이하 **12,993원** (유·초·중·고)
10세 이상 **10,898원** (유·초·중·고)

내가 사는 집도, 세준 집도~ 일상을 지키는 NH로
My 리치하우스 가정종합보험

신설
임대인 배상책임 II
(주거·상업·주택·상업·주택)

3억

다수 가구 가능 (동일 건물 내)



급배수

급배수 누출손해
500만
자부담 없음



당사
자부담 없음

타사 (A~C사)
자부담 10%

인수

목조주택
인수가능

단, 특약 및 가입금액은 건물 급수에 따라 상이하



당사
가입 가능

타사 (A~C사)
가입 불가

15,000원으로 우리집 지키기 (최소보험료)

본 자료는 FP교육용 요약자료로 고객에게 교부/배출할 수 없고, 정확한 내용은 약관과 상품설명서를 확인하시기 바라며, 보험내내자료(광고, 선전물)의 사용을 엄격히 금지합니다.

이번달 가동하기 좋은 플랜!!! - 주택화재 / 치매보장

문전자상해종합보험(주택)

동파, 누수 대비



우리집

급배수

건축년도 관계없음! 자부담 없음!

최대 **1천만**

아랫집

일배책

일상생활배상책임

최대 **1억**

세준집

임배책

임대인배상책임

최대 **1억**

주택손해(동파, 누수)

유 보 품	가입금액	유 보 품	가입금액
급배수·시설누출손해(주택)	1천	화재손해(건물+가재)	2억
임대인배상책임(IV)	1억	화재(폭발포화)배상책임/별급	20억/2천
가족일상생활배상책임(IV)	1억	주택화재 임시거주비(III)	10만 + 25만
벽, 창문, 천장, 바닥, 인화 재산손해	2억	화재배구비용	3천

주택화재

70세 남 **11,690원**

30세남 30세여남 100만 원으로
별급료, 무직, 어파비 30명 기준



상생학재

[한미자 교육용] 자립학재 제 25-A-0964호 (25.12.30~26.12.29)

일치일당

치매 치료비 - 「All Care 플랜」

검사부터 최신 약물, 그리고 재가급여까지 보장!

화법 한 꼭지

치매 치료, 이제는 약물을 대비해야 합니다

치매 치료는 권리가 아니라 질병 진행을 늦추는 약물 치료 시대로 전환되고 있습니다.
레렘비는 대표적인 치료제지만, **고가이면서 반복 투여가 필요**한 약물입니다.

반복 투여에 맞춘 현실적인 보장 구조

표적 치매약물허가치료비는 레렘비처럼 여러 차례 처방되는 치료 특성에 맞춰 1/7/13/19 처방별
보장으로 최대 **2,200만원**을 단계적으로 보장합니다.

오늘 가입한 담보로, 미래의 치료까지

이 담보는 레렘비 한 약물에 국한되지 않고, 향후 출시될 유사 기전의 치매 신약까지 함께
대비할 수 있습니다. **보통료 부담 없이, 치매 약물의 미래를 미리 준비**하실 수 있습니다.

	담보명	가입금액
검사비	치매 MRI, PET, CT 검사비 / CDR 지원비 (급여(연간 1회한))	20만 / 10만
레렘비 보장	표적 치매약물허가치료비 (1회 500원, 7회 500원, 13회 500원, 19회 700원)	최대 2천 200만
노치원 보장	치매 장기요양(1~5등급) 재가급여 지원금 (월 1회한)	50만
통원일당	치매 직접치료 통원일당 (모든병원, 종합병원 여선, 상급종합병원)	상급종합 최대 1일당 10만

(건강) 마이핏, 납입만계 무제한형, 20년납 100세만기

	남자	여자
40세	33,369원	45,053원
50세	45,134원	60,743원

* 표적 치매약물 허가치료비: 30년 경신헌 * 상생학재 31년 후환 보험료

* 해당 날짜 가입을 위한 납입 금액으로 1월 50만 지급부터는 공시 제정함

16 본 조서는 한미자 교육용으로 온라인 제재(SOS 등) 게재 포함, 고액 실험, 광고 자료로 활용 행위는 법으로 금지됩니다.

본 자료가 FP교육용 요약자료로 고객에게 교부 / 배포할 수 없고, 정확한 내용은 약관과 상품설명서를 확인하시기 바라며, 보험내내자료(광고, 선전물)로의 사용을 엄격히 금지합니다.

1월 활동 계획 – 기존 고객님께 안부 전화를 돌리자



- 안부 전화 스크립
- 안녕하셔요~OOO 입니다. 새해에는 하시는 모두 잘 되시고, 복 많이 받으시라고 안부 전화 드렸습니다. 잘 계시죠? 요즘 어떻게 지내세요? 그러시군요~ **저도 고객님의 덕분에 하는 일들이 잘 되고 있습니다.** 항상 감사한 마음 잊지 않고 있어요. 고객님과 같이 긍정적이시고, 보험에 관심 있으신 분들 많이 **소개 부탁드립니다.** 그리고 이번 달 혹시 시간 되시면, **보험 점검을 해드릴테니 시간 한번 내보세요~** 요즘 치료비 특약이 대세인데, 치료비 특약은 없으신 것 같더라고요. 일정 보시고, 가능 하신 날짜 보내주시면 저도 스케줄 확인해보겠습니다. 항상 건강 하시고, 올해도 잘 부탁드립니다. 다시 한번 새해 복 많이 받으세요~

항상 정도 영업에 힘써주세요~

청약서 자필서명

충분한 상품 설명

약관 및 청약서 부분 전달

감사합니다