

하나생명 06

June 2026

GA 소식지

HANALIFE INSURANCE Newsletter for General Agency

6월의 하나생명

건강 Highlight

- 가볍게 누리는 건강보험
 - 매년 받는 주요치료비 신규 출시(특약 가입 시)

종신 Highlight

- 절찬리 판매중 장기납 종신보험
 - 사망보험금 매년 10% 정률 체증(가입 1년 후~20년)
 - 가입 7년 후부터 적립형/종신/연금 전환 가능(택 1)
- 스테디셀러 단기납 종신보험
 - 사망보험금 매년 5% 체증(가입 1년후~10년)
 - 납입기간 선택 가능(5년, 7년, 10년, 15년, 20년)

연금 Highlight

- 성별 구분 없이 동일한 변액연금
 - 최저사망적립액 & 최저연금지급액 보증
- 사망과 연금 두마리 토끼 잡는 연금보험
 - 3.2.5 간편심사로 유병자도 가입 가능

Contents

1. 하나생명 Line UP

- (무) 하나로 누리는 건강보험 (일반심사형, 간편심사형) (해약환급금 미지급형, 표준형)(갱신형)
- (무) 하나로 라이트 3.10.5 간편건강보험 (해약환급금 미지급형, 표준형)(갱신형)
- (무) 하나로 100UP 종신보험 (일반심사형, 간편심사형)(해약환급금 일부지급형)
- (무) 하나로 THE 연결된 종신보험 (일반심사형, 간편심사형)(해약환급금 일부지급형)
- (무) 하나뿐인 변액연금보험(적립형)
- (무)THE 든든한 연금보험 (일반심사형, 간편심사형) (100세 보증 종신연금형, 100세 확정연금형)

2. 하나생명 전 상품 소개

3. 불완전판매 방지 및 소비자 지침

4. 6월 영업마감 일정

※ 본 자료는 2026년 5월 기준으로 작성한 자료로 향후 약관 및 인수기준 등의 변경에 따라 변동될 수 있으며, 자세한 사항은 반드시 해당 약관 및 상품설명서를 확인하시기 바랍니다.
 ※ 이 자료는 판매인 교육용으로 제작된 자료로 모집용 사용자 「금융소비자보호법」 등 관련 법령에 의해 처벌될 수 있으며, 분리(날장)사용을 금지하고 있습니다.

(무)하나로 라이트 3.10.5 간편건강보험

(무)하나로 누리는 건강보험

“이 상품은 보장성 보험으로 저축성보험 또는 연금보험이 아닙니다.”



카드납 가능!

6월 건강보험 영역

Q1. 건강보험을 선택할 때는 ‘하나’만 고르시오.

- ① 하나 ② 하나 ③ 하나 ④ 하나 ⑤ 하나



선택의 이유 하나!
가성비

유병자 보험의 높은 가격 경쟁력

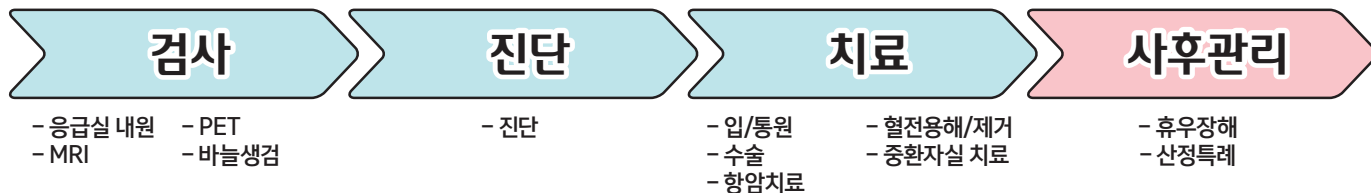


* 50세, 남성, 종신 만기, 20년납, 해약환급금 미지급형, 일반암진단특약, 남녀특정암진단특약, 뇌혈관질환진단특약, 허혈성심장질환진단특약 각 1천만원, 소액암진단특약 200만원, 해당 특약의 합산 보험료 기준(주계약 제외)

선택의 이유 둘!
올인원

3대 질환* 검사부터 관리까지 올인원 패키지

* 3대 질환: 암, 뇌혈관질환, 심혈관질환



선택의 이유 셋!
DIY

진단비, 주요치료비, 수술비, 입원일당, 간병인, 후유장해 등 100여개의 특약 구성으로 고객 니즈에 맞춰 설계 가능

* 이 보험계약은 예금자보호법에 따라 해약환급금(또는 만기시 보험금)에 기타지급금을 합한 금액이 1인당 “1억원까지” (본 보험회사의 여타 보호상품과 합산)보호됩니다. 이와 별도로 본 보험회사 보호상품의 사고보험금을 합산한 금액이 1인당 “1억원까지” 보호됩니다. 다만, 보험계약자 및 보험료납부자가 법인인 보험계약의 경우에는 보호되지 않습니다.

* 본 자료는 2026년 5월 기준으로 작성한 자료로 향후 약관 및 인수기준 등의 변경에 따라 변동될 수 있으며, 자세한 사항은 반드시 해당 약관 및 상품설명서를 확인하시기 바랍니다.

* 본 자료는 판매인 교육용으로 제작된 자료로 모집용 사용자 「금융소비자보호법」 등 관련 법령에 의해 처벌될 수 있으며, 분리(날장)사용을 금지하고 있습니다.

(무)하나로 라이트 3.10.5 간편건강보험

(무)하나로 누리는 건강보험

“이 상품은 보장성 보험으로 저축성보험 또는 연금보험이 아닙니다.”



카드납 가능!

주요치료비 신규 탑재

3대 주치 만기까지 치료별로 각각보장

- * 3대 주치: 암주요치료, 특정순환계질환주요치료 * 암관련 주요치료비: 특약 가입 후 90일 면책(기타피부암, 갑상선암 제외) 및 1년간 50% 감액
- * 특정순환계질환관련 주요치료비: 특약 가입 후 1년간 50% 감액 * 치료별 각 연간 1회한

암

(무)암주요치료특약
(치료별 연간1회)

(무)상급종합병원II
암주요치료특약
(치료별 연간1회)

(무)암주요치료
(항암호르몬약물)특약
(치료별 연간1회)

(무)비급여(전액본인부담
포함)암주요치료특약
(치료별 연간1회)

특정순환계질환

(무)특정순환계질환주요치료특약
(치료별 연간1회)

(무)상급종합병원특정순환계질환주요치료특약
(치료별 연간1회)

주요치료비 50% 선지급!

* 약관상 선지급 사유에 해당하는 경우 지급, 500만원 한도, 중환자실 치료자금 제외

병원별 선지급 가능 특약 안내



상급종합병원

암주요치료(국립암센터 포함)
특정순환계질환주요치료



모든 병원

특정순환계질환주요치료

* 이 보험계약은 예금자보호법에 따라 해약환급금(또는 만기시 보험금)에 기타지급금을 합한 금액이 1인당 “1억원까지” (본 보험회사의 여타 보호상품과 합산)보호됩니다. 이와 별도로 본 보험회사 보호상품의 사고보험금을 합산한 금액이 1인당 “1억원까지” 보호됩니다. 다만, 보험계약자 및 보험료납부자가 법인인 보험계약의 경우에는 보호되지 않습니다.

* 본 자료는 2026년 5월 기준으로 작성한 자료로 향후 약관 및 인수기준 등의 변경에 따라 변동될 수 있으며, 자세한 사항은 반드시 해당 약관 및 상품설명서를 확인하시기 바랍니다.
* 본 자료는 판매인 교육용으로 제작된 자료로 모집용 사용자 「금융소비자보호법」 등 관련 법령에 의해 처벌될 수 있으며, 분리(날장)사용을 금지하고 있습니다.

(무)하나로 라이트 3.10.5 간편건강보험

(무)하나로 누리는 건강보험

“이 상품은 보장성 보험으로 저축성보험 또는 연금보험이 아닙니다.”



카드납 가능!

암수술/항암약물/항암방사선 만기까지! 최대 9번! 매년 각각 보장!

※ 특약 가입 후 90일 면책(기타피부암, 갑상선암 제외) 및 1년간 50% 감액, 치료별 각 연간 1회만



암수술 보장

암수술자금

(기타피부암, 갑상선암 가입금액 20%)

상급종합병원 암수술자금

(기타피부암, 갑상선암 가입금액 20%)

비급여 암수술자금

(기타피부암, 갑상선암 가입금액 20%)



항암약물치료 보장

항암약물치료자금

(기타피부암, 갑상선암 가입금액 20%)

상급종합병원 항암약물치료자금

(기타피부암, 갑상선암 가입금액 20%)

비급여 항암약물치료자금

(기타피부암, 갑상선암 가입금액 20%)



항암방사선치료 보장

항암방사선치료자금

(기타피부암, 갑상선암 가입금액 20%)

상급종합병원 항암방사선치료자금

(기타피부암, 갑상선암 가입금액 20%)

비급여 항암방사선치료자금

(기타피부암, 갑상선암 가입금액 20%)

암 (주요치료비) 심(플) 플랜

기준 : 50세, 해약환급금 미지급형, 90세 만기, 20년납 (단위: 원)

구분		일반심사형		3.10.5	
특약명	가입금액	남	여	남	여
주계약	300만	62,285	41,425	63,285	43,395
(무)암주요치료특약(치료별 연간1회)	500만				
(무)상급종합병원II암주요치료특약(치료별 연간1회)	500만				
(무)비급여(전액본인부담 포함)암주요치료특약(치료별 연간1회)	1,000만				

※ 특약 가입 후 90일 면책기간(기타피부암, 갑상선암 제외) 및 1년간 50% 감액기간이 있습니다.

※ (무)하나로 누리는 건강보험 최소보험료는 4만원, (무)하나로 라이트 3.10.5 간편건강보험 최소보험료는 3만원입니다.

※ 위보장은 해당 특약 가입 시 보장이며, 연령별, 위험등급별 최대 가입금액이 상이합니다.

※ 이 보험계약은 예금자보호법에 따라 해약환급금(또는 만기시 보험금)에 기타지급금을 합한 금액이 1인당 “1억원까지” (본 보험회사의 여타 보호상품과 합산) 보호됩니다. 이와 별도로 본 보험회사 보호상품의 사고보험금을 합산한 금액이 1인당 “1억원까지” 보호됩니다. 다만, 보험계약자 및 보험료납부자가 법인인 보험계약의 경우에는 보호되지 않습니다.

※ 본 자료는 2026년 5월 기준으로 작성한 자료로 향후 약관 및 인수기준 등의 변경에 따라 변동될 수 있으며, 자세한 사항은 반드시 해당 약관 및 상품설명서를 확인하시기 바랍니다.

※ 본 자료는 판매인 교육용으로 제작된 자료로 모집용 사용자 「금융소비자보호법」 등 관련 법령에 의해 처벌될 수 있으며, 분리(날장)사용을 금지하고 있습니다.

(무)하나로 라이트 3.10.5 간편건강보험

(무)하나로 누리는 건강보험

“이 상품은 보장성 보험으로 저축성보험 또는 연금보험이 아닙니다.”



카드납 가능!

52개 질병코드 특정순환계 주요치료비 매년 최대 8회! 치료별 각각 보장!

* 특약 가입 후 1년간 50% 감액, 치료별 각 연간 1회한

특정순환계질환 수술	혈전주요치료 * 치료별 각각 보장	중환자실 치료
특정순환계질환수술	급어 혈전제거치료 / 혈전용해치료	종합병원 중환자실치료
상급종합병원 특정순환계질환수술	상급종합병원 급어 혈전제거치료 / 혈전용해치료	상급종합병원 중환자실치료

특정순환계 주요치료비 병원 구분 없이 50% 선지급!

* 약관상 선지급 사유에 해당하는 경우 지급, 500만원 한도, 중환자실 치료자금 제외

8각보장 순주치 플랜

기준 : 50세, 해약환급금 미지급형, 90세 만기, 20년납 (단위: 원)

구분		일반심사형		3.10.5	
특약명	가입금액	남	여	남	여
주계약	300만				
(무)뇌혈관질환진단특약	500만				
(무)허혈성심장질환진단특약	500만	66,255	41,625	67,930	42,470
(무)특정순환계질환주요치료특약(치료별 연간 1회)	1,000만				
(무)상급종합병원특정순환계질환주요치료특약(치료별 연간 1회)	1,000만				

- * 상기 보험료는 특약별 예시된 가입금액 기준입니다.
- * 뇌혈관질환진단, 허혈성심장질환진단특약 가입 후 90일 이내 10%, 91일 이상 1년 미만 70% 감액기간이 있습니다.
- * 특정순환계질환 주요치료, 상급종합병원 특정순환계질환 주요치료특약 가입 후 1년간 50% 감액기간이 있습니다.
- * 갱신형 상품 또는 갱신형 특약의 경우 갱신 시 보험료가 변경될 수 있습니다.
- * (무)하나로 누리는 건강보험 최소보험료는 4만원, (무)하나로 라이트 3.10.5 간편건강보험 최소보험료는 3만원입니다.
- * 위 보장은 해당 특약 가입 시 보장이 가능하며, 연령별, 위험등급별 최대 가입금액이 상이합니다.
- * 이 보험계약은 예금자보호법에 따라 해약환급금(또는 만기시 보험금)에 기타지급금을 합한 금액이 1인당 “1억원까지” (본 보험회사의 여타 보호상품과 합산)보호됩니다. 이와 별도로 본 보험 회사 보호상품의 사고보험금을 합산한 금액이 1인당 “1억원까지” 보호됩니다. 다만, 보험계약자 및 보험료납부자가 법인인 보험계약의 경우에는 보호되지 않습니다.

* 본 자료는 2026년 5월 기준으로 작성한 자료로 향후 약관 및 인수기준 등의 변경에 따라 변동될 수 있으며, 자세한 사항은 반드시 해당 약관 및 상품설명서를 확인하시기 바랍니다.
* 본 자료는 판매인 교육용으로 제작된 자료로 모집용 사용자 「금융소비자보호법」 등 관련 법령에 의해 처벌될 수 있으며, 분리(날장)사용을 금지하고 있습니다.

(무)하나로 라이트 3.10.5 간편건강보험

(무)하나로 누리는 건강보험

“이 상품은 보장성 보험으로 저축성보험 또는 연금보험이 아닙니다.”



카드납 가능!

질병수술비 최대 150만원 & 1-5종수술 1천만원 가입하면?

(5종 가입금액 기준, 1-4종 최대가입금액 기준)

다빈도 수술 Top 10

순위	수술 질환명
1	노년백내장
2	치핵 및 항문주위 정맥혈전증
3	담석증
4	기타백내장
5	무릎관절증
6	급성충수염
7	기타추간판장애
8	기타척추병증
9	제왕절개에 의한 단일분만
10	협심증

출처: KOSIS 국가통계포털(2024년 기준)

무릎관절증 수술 시
최대 380만원
 (상급종합병원 수술 시, 질병수술특약, 종합병원질병수술특약, 상급종합병원질병수술특약, 1-5종수술특약 합산, 좌/우 각각 지급 기준)

기타추간판장애 수술 시
최대 250만원
 (상급종합병원 수술 시, 질병수술특약, 종합병원질병수술특약, 상급종합병원질병수술특약, 1-5종수술특약 합산 기준)

담석증 수술 시
최대 250만원
 (상급종합병원 수술 시, 질병수술특약, 종합병원질병수술특약, 상급종합병원질병수술특약, 1-5종수술특약 합산 기준)

○ 보험료 예시

기준: 40세, 해약환급금 미지급형, 100세 만기, 20년납 (단위: 원)

구분	가입금액	일반심사형		3.5.5		3.10.5	
		남자	여자	남자	여자	남자	여자
주계약	300만	50,793	51,769	52,916	54,535	53,285	55,501
(무)정기특약	500만						
(무)질병수술특약	20만						
(무)종합병원질병수술(백내장 및 대장용종 제외)특약	30만						
(무)상급종합병원질병수술(백내장 및 대장용종 제외)특약	100만						
(무)1-5종수술특약 (일반심사, 3.10.5: 20/40/100/1,000/1,000만) (3.5.5: 10/20/100/1,000/1,000만)	1,000만						

* 해당 보험료는 각 특약별 예시된 가입금액의 보험료입니다. * (무)1-5종수술특약의 보험료 예시는 1종~5종수술특약의 합산 금액이며, 가입금액은 1종 20만원, 2종 40만원, 3종 100만원, 4종 1,000만원, 5종 2,000만원 기준입니다. * 질병수술특약과 질병수술(백내장 및 대장용종 제외)특약의 최대 합산 금액은 40만원입니다.
 * 질병수술특약, 질병수술(백내장 및 대장용종 제외)특약, 질병수술(특정 경증질환 제외)특약, 종합병원질병수술(백내장 및 대장용종 제외)특약, 상급종합병원질병수술(백내장 및 대장용종 제외)특약의 최대 합산 금액은 150만원입니다. * 갱신형 상품 또는 갱신형 특약의 경우 갱신 시 보험료가 변경될 수 있습니다. * (무)하나로 누리는 건강보험 최소보험료는 4만원, (무)하나로 라이트 3.10.5 간편건강보험 최소보험료는 3만원입니다. * 위 보장은 해당 특약 가입 시 보장이 가능합니다. * 동일 질병의 수술은 연 1회를 한도로 합니다. * (무)1-5종수술특약 가입 시 계약일부 1년미만 재해이의 원인으로 보험금 지급사유가 발생하는 경우 보험가입금액의 50%만 지급합니다.(간편심사형 限) * 이 보험계약은 예금자보호법에 따라 해약환급금(또는 만기시 보험금)에 기타지급금을 합한 금액이 1인당 "1억원까지" (본 보험회사의 여타 보호상품과 합산)보호됩니다. 이와 별도로 본 보험회사 보호상품의 사고보험금을 합산한 금액이 1인당 "1억원까지" 보호됩니다. 다만, 보험계약자 및 보험료납부자가 법인인 보험계약의 경우에는 보호되지 않습니다.

* 본 자료는 2026년 5월 기준으로 작성한 자료로 향후 약관 및 인수기준 등의 변경에 따라 변동될 수 있으며, 자세한 사항은 반드시 해당 약관 및 상품설명서를 확인하시기 바랍니다.
 * 본 자료는 판매인 교육용으로 제작된 자료로 모집용 사용자 「금융소비자보호법」 등 관련 법령에 의해 처벌될 수 있으며, 분리(날장)사용을 금지하고 있습니다.

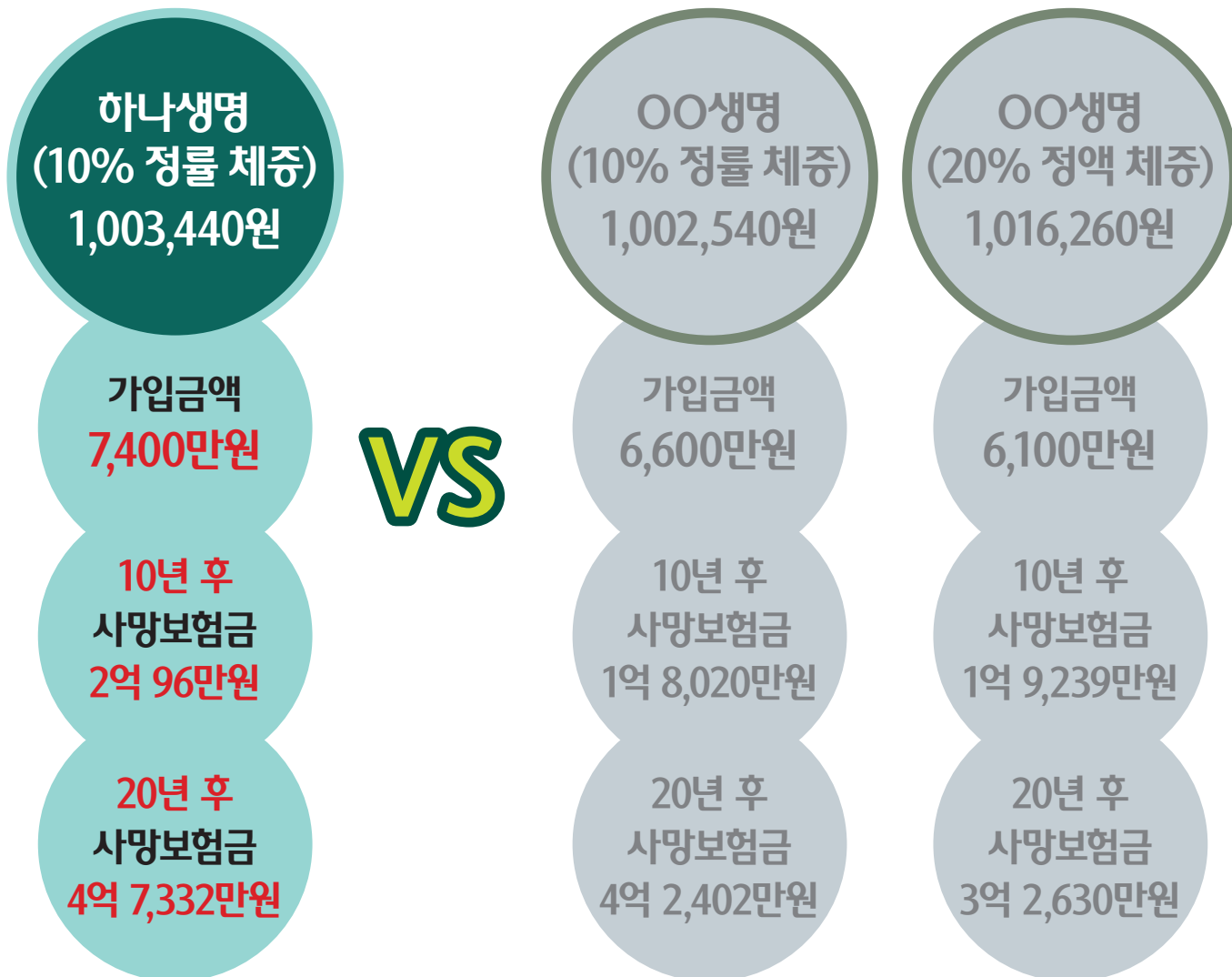
(무)하나로 100UP 종신보험(해약환급금 일부지급형)

이 상품은 사망을 보장하는 종신보험으로, 저축성보험(연금)이 아닙니다.

유병자(3.2.5)도 가입 가능!

보장의 가치를 지키는 하나생명 체중의 기술

기준: 40세, 남성, 20년납, 해약환급금 일부지급형, 일반심사형, 가입금액 7,400만원, 월 보험료 1,003,440원, 유지보너스 포함



* 이 보험계약은 예금자보호법에 따라 해약환급금(또는 만기시 보험금)에 기타지급금을 합한 금액이 1인당 "1억원까지" (본 보험회사의 여타 보호상품과 합산)보호됩니다. 이와 별도로 본 보험회사 보호상품의 사고보험금을 합산한 금액이 1인당 "1억원까지" 보호됩니다. 다만, 보험계약자 및 보험료납부자가 법인인 보험계약의 경우에는 보호되지 않습니다.

* 본 자료는 2026년 5월 기준으로 작성한 자료로 향후 약관 및 인수기준 등의 변경에 따라 변동될 수 있으며, 자세한 사항은 반드시 해당 약관 및 상품설명서를 확인하시기 바랍니다.
* 본 자료는 판매인 교육용으로 제작된 자료로 모집용 사용시 「금융소비자보호법」 등 관련 법령에 의해 처벌될 수 있으며, 분리(날장)사용을 금지하고 있습니다.

(무)하나로 100UP 종신보험(해약환급금 일부지급형)

이 상품은 사망을 보장하는 종신보험으로, 저축성보험(연금)이 아닙니다.

유병자(3.2.5)도 가입 가능!

구분	유의사항
체증형 종신보험	체증형 종신보험은 보장내용의 표준형 종신보험에 비해 사망보험금이 증가하는 만큼 보험료가 비쌀 수 있습니다.
해약환급금 일부지급형 종신보험	해약환급금 일부지급형 종신보험은 해약환급금이 일반형 상품 보다 적거나 없을 수 있습니다.

01 사망보장 Back UP!

가입 후 1년 후부터

매년 10%씩 **돈돈해지는**

(1년 경과 연계약해당일부터 20년 경과 연계약해당일 전까지 매년 직전 사망보험금의 10% 체증)

최대 **639%**

(유지보너스 포함)



02 환급률 Back UP!

남녀노소
동일하게

7년시점 **100.0%**
10년시점 **107.5%**

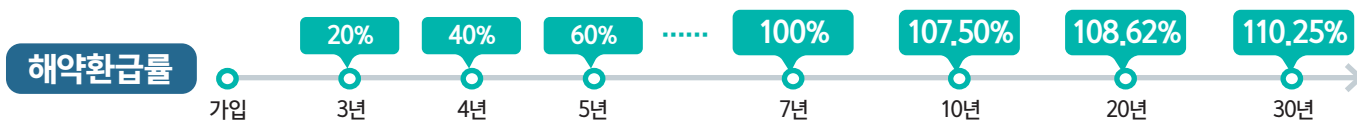
일정시점 요건 충족 시
유지보너스 지급!

유지보너스에 관한 사항(10년/120회차가 경과한 보장형 계약)

10년경과월계약해당일: 주계약기본보험료 × 7.5% 유지보너스지급

11년 경과 월계약해당일부터 20년 경과 월계약해당일까지 매년의 월계약해당일: 주계약 기본보험료 × 유지보너스 발생일 기준 납입회차 × 0.5% 유지보너스 지급

기준 : 40세남, 종신, 20년납, 일반심사형, 해약환급금일부지급형, 주계약 가입금액 5천만원



- * 해당 환급률은 유지보너스 금액이 포함된 환급률이며, 납입기간동안 보험료 납입을 정상적으로 하였을 경우를 기준으로 예시된 환급률이며, 해약환급금은 이미 납입한 보험료보다 적거나 없을 수 있습니다.
- * 유지보너스는 계약일 이후 기본보험료 납입이 완료되고 유지보너스 발생일에 도달한 유효한 계약에 한하여 적용합니다.
- * 이 상품은 사망을 보장하는 종신보험으로 저축성보험 또는 연금보험이 아닙니다.

필요할 땐 전환기능 활용 가능!!

* 종신전환, 적립형 계약전환, 연금전환

* 일정 요건 충족시

* 이 보험계약은 예금자보호법에 따라 해약환급금(또는 만기시 보험금)에 기타지급금을 합한 금액이 1인당 "1억원까지" (본 보험회사의 여타 보호상품과 합산)보호됩니다. 이와 별도로 본 보호상품의 사고보험금을 합산한 금액이 1인당 "1억원까지" 보호됩니다. 다만, 보험계약자 및 보험료납부자가 법인인 보험계약의 경우에는 보호되지 않습니다.

* 본 자료는 2026년 5월 기준으로 작성한 자료로 향후 약관 및 인수기준 등의 변경에 따라 변동될 수 있으며, 자세한 사항은 반드시 해당 약관 및 상품설명서를 확인하시기 바랍니다.

* 본 자료는 판매인 교육용으로 제작된 자료로 모집용 사용자 「금융소비자보호법」 등 관련 법령에 의해 처벌될 수 있으며, 분리(날장)사용을 금지하고 있습니다.

(무)하나로 100UP 종신보험(해약환급금 일부지급형)

이 상품은 사망을 보장하는 종신보험으로, 저축성보험(연금)이 아닙니다.

유병자(3.2.5)도 가입 가능!

○ 사망보험금 및 해약환급금 예시

일반심사형

기준: 40세 남자, 종신, 20년납, 해약환급금 일부지급형, 가입금액 5천만원 기준 (단위:원)

구분	납입보험료	사망보험금	해약환급금	환급률
1년	8,136,000	55,000,000	0	0.00%
2년	16,272,000	60,500,000	0	0.00%
3년	24,408,000	66,550,000	4,881,600	20.00%
5년	40,680,000	80,525,500	24,408,000	60.00%
7년	56,952,000	97,435,855	56,952,000	100.00%
9년	73,224,000	117,897,385	73,224,000	100.00%
10년	81,360,000	135,789,123	87,462,000	107.50%
20년	162,720,000	319,816,292	176,740,840	108.62%
30년	162,720,000	322,472,463	179,397,011	110.25%

간편심사형

기준: 40세 남자, 종신, 20년납, 해약환급금 일부지급형, 가입금액 5천만원 기준 (단위:원)

구분	납입보험료	사망보험금	해약환급금	환급률
1년	8,922,000	55,000,000	0	0.00%
2년	17,844,000	60,500,000	0	0.00%
3년	26,766,000	66,550,000	5,353,200	20.00%
5년	44,610,000	80,525,500	26,766,000	60.00%
7년	62,454,000	97,435,855	62,454,000	100.00%
9년	80,298,000	117,897,385	80,298,000	100.00%
10년	89,220,000	136,378,623	95,911,500	107.50%
20년	178,440,000	321,170,813	193,815,361	108.62%
30년	178,440,000	324,083,590	196,728,138	110.25%

* 해당 환급률은 유지보너스 금액이 포함된 환급률이며, 납입기간동안 보험료 납입을 정상적으로 하였을 경우를 기준으로 예시된 환급률이며, 해약환급금은 이미 납입한 보험료보다 적거나 없을 수 있습니다.

* 유지보너스는 계약일 이후 기본보험료 납입이 완료되고 유지보너스 발생일에 도달한 유효한 계약에 한하여 적용합니다.

* 이 상품은 사망을 보장하는 종신보험으로 저축성보험 또는 연금보험이 아닙니다.

* 이 보험계약은 예금자보호법에 따라 해약환급금(또는 만기시 보험금)에 기타지급금을 합한 금액이 1인당 "1억원까지" (본 보험회사의 여타 보호상품과 합산)보호됩니다. 이와 별도로 본 보험회사 보호상품의 사고보험금을 합산한 금액이 1인당 "1억원까지" 보호됩니다. 다만, 보험계약자 및 보험료납부자가 법인인 보험계약의 경우에는 보호되지 않습니다.

* 본 자료는 2026년 5월 기준으로 작성한 자료로 향후 약관 및 인수기준 등의 변경에 따라 변동될 수 있으며, 자세한 사항은 반드시 해당 약관 및 상품설명서를 확인하시기 바랍니다.

* 본 자료는 판매인 교육용으로 제작된 자료로 모집용 사용자 「금융소비자보호법」 등 관련 법령에 의해 처벌될 수 있으며, 분리(날장)사용을 금지하고 있습니다.

(무)하나로 THE 연결된 종신보험(해약환급금 일부지급형)

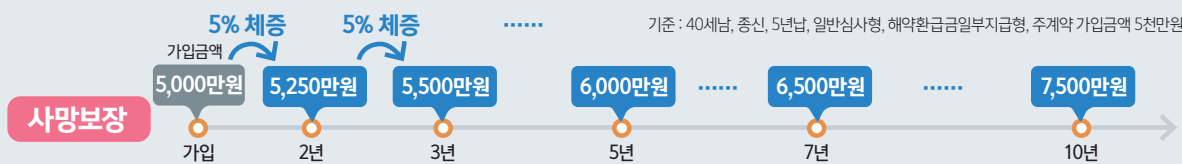
이 상품은 사망을 보장하는 종신보험으로, 저축성보험(연금)이 아닙니다.

유병자(3.2.5)도 가입 가능!

구분	유의사항
단기납 종신보험	단기납 종신보험은 동일한 보장내용의 일반 종신보험에 비해 보험료가 비쌀 수 있습니다.
체증형 종신보험	체증형 종신보험은 보장내용의 표준형 종신보험에 비해 사망보험금이 증가하는 만큼 보험료가 비쌀 수 있습니다.
해약환급금 일부지급형 종신보험	해약환급금 일부지급형 종신보험은 해약환급금이 일반형 상품 보다 적거나 없을 수 있습니다.

사망보험금 체증 최대 150%

(유지보너스 제외, 가입 1년 후부터 10년간 매년 5%씩 체증)



10년 시점 환급률

기준: 40세, 남자, 가입금액 5천만원, 해약환급금 일부지급형, 일반심사형, 월납, 특약 제외 (단위: 원)

5년납
120.53%

7년납
117.66%

10년납
113.53%

20년 시점 환급률

기준: 40세, 남자, 가입금액 5천만원, 해약환급금 일부지급형, 일반심사형, 월납, 특약 제외 (단위: 원)

5년납
140.84%

7년납
137.67%

10년납
135.88%

- * 해당 환급률은 유지보너스 금액이 포함된 환급률이며, 납입기간동안 보험료 납입을 정상적으로 하였을 경우를 기준으로 예시된 환급률입니다.
- * 유지보너스는 계약일 이후 5년이 경과하고 유지보너스 발생일에 도달한 유효한 계약에 한하여 적립합니다.
- * 특약이 부과되는 경우 환급률이 달라질 수 있습니다.
- * 이 상품은 사망을 보장하는 종신보험으로 저축성보험 또는 연금보험이 아닙니다.



보험료 예시

5년납

기준: 가입금액 5천만원, 해약환급금 일부지급형, 5년납, 특약제외 (단위: 원)

구분	일반심사형		간편심사형	
	남자	여자	남자	여자
30세	709,500	676,500	753,500	712,000
40세	787,000	748,500	837,000	789,500
50세	878,500	834,000	935,000	880,500

* 이 보험계약은 예금자보호법에 따라 해약환급금(또는 만기시 보험금)에 기타지급금을 합한 금액이 1인당 "1억원까지" (본 보험회사의 여타 보호상품과 합산)보호됩니다. 이와 별도로 본 보험회사 보호상품의 사고보험금을 합산한 금액이 1인당 "1억원까지" 보호됩니다. 다만, 보험계약자 및 보험료납부자가 법인인 보험계약의 경우에는 보호되지 않습니다.

* 본 자료는 2026년 5월 기준으로 작성한 자료로 향후 약관 및 인수기준 등의 변경에 따라 변동될 수 있으며, 자세한 사항은 반드시 해당 약관 및 상품설명서를 확인하시기 바랍니다.
* 본 자료는 판매인 교육용으로 제작된 자료로 모집용 사용자 「금융소비자보호법」 등 관련 법령에 의해 처벌될 수 있으며, 분리(날장)사용을 금지하고 있습니다.

(무)하나로 THE 연결된 종신보험(해약환급금 일부지급형)

이 상품은 사망을 보장하는 종신보험으로, 저축성보험(연금)이 아닙니다.

유병자(3.2.5)도 가입 가능!

5년납, 7년납 기준 성별 / 연령 / 심사유형 무관 각 납기별 7년, 10년시점 동일한 환급률!



사망보험금 및 해약환급금 예시

5년납

기준: 40세, 남자, 가입금액 5천만원, 해약환급금 일부지급형, 5년납, 월납, 특약 제외 (단위: 원)

경과기간	일반심사형				간편심사형			
	납입보험료	사망보험금	해약환급금	해약환급률	납입보험료	사망보험금	해약환급금	해약환급률
1년	9,444,000	50,000,000	3,116,950	33.00%	10,044,000	50,000,000	3,273,500	32.59%
3년	28,332,000	55,000,000	12,138,850	42.85%	30,132,000	55,000,000	12,836,250	42.60%
4년	37,776,000	57,500,000	16,828,050	44.55%	40,176,000	57,500,000	17,809,250	44.33%
5년	47,220,000	62,052,084	45,334,584	96.01%	50,220,000	62,373,180	48,204,180	95.99%
7년	47,220,000	67,166,500	47,220,000	100.00%	50,220,000	67,505,500	50,220,000	100.00%
10년	47,220,000	81,545,766	56,914,266	120.53%	50,220,000	82,337,666	60,530,166	120.53%
20년	47,220,000	88,321,346	66,505,846	140.84%	50,220,000	89,219,366	70,466,366	140.32%
40년	47,220,000	93,846,750	83,380,250	176.58%	50,220,000	95,117,250	87,488,750	174.21%
60년	47,220,000	101,663,971	98,541,971	208.69%	50,220,000	103,461,446	101,072,446	201.26%

7년납

기준: 40세, 남자, 가입금액 5천만원, 해약환급금 일부지급형, 7년납, 월납, 특약 제외 (단위: 원)

경과기간	일반심사형				간편심사형			
	납입보험료	사망보험금	해약환급금	해약환급률	납입보험료	사망보험금	해약환급금	해약환급률
1년	7,110,000	50,000,000	1,914,107	26.92%	7,572,000	50,000,000	1,999,786	26.41%
3년	21,330,000	55,000,000	8,433,321	39.54%	22,716,000	55,000,000	8,909,857	39.22%
4년	28,440,000	57,500,000	11,821,179	41.57%	30,288,000	57,500,000	12,501,393	41.28%
5년	35,550,000	60,000,000	15,297,286	43.03%	37,860,000	60,000,000	16,187,429	42.76%
7년	49,770,000	69,716,500	49,770,000	100.00%	53,004,000	70,289,500	53,004,000	100.00%
10년	49,770,000	83,190,882	58,559,382	117.66%	53,004,000	84,172,006	62,364,506	117.66%
20년	49,770,000	90,334,103	68,518,603	137.67%	53,004,000	91,383,451	72,630,451	137.03%
40년	49,770,000	96,694,354	86,227,854	173.25%	53,004,000	98,178,949	90,550,449	170.84%
60년	49,770,000	105,692,699	102,570,699	206.09%	53,004,000	107,793,072	105,404,072	198.86%

- ▶ 이 계약을 중도해지할 경우 해약환급금은 납입한 보험료에서 경과한 기간의 위험보험료, 계약체결비용 및 계약관리비용(해약공제액 포함) 등이 차감되므로 납입보험료 보다 적거나 없을 수도 있습니다.
- ▶ 상기 해약환급금은 계약해당일 전일 기준의 해당 금액에서 유지보너스가 발생하는 해당년도의 유지보너스 해당 금액(계약해당일 기준)을 포함한 금액이며, 납입기간동안 보험료 납입을 정상적으로 하였을 경우를 기준으로 예시된 금액입니다.
- ▶ 유지보너스는 계약일 이후 5년이 경과하고 유지보너스 발생일에 도달한 유효한 계약에 한하여 적용됩니다.
- ▶ 특약이 부과되는 경우 환급률이 달라질 수 있습니다.
- ※ 이 상품은 사망을 보장하는 종신보험으로 저축성보험 또는 연금보험이 아닙니다.
- ※ 이 보험계약은 예금자보호법에 따라 해약환급금(또는 만기시 보험금)에 기타지급금을 합한 금액이 1인당 "1억원까지" (본 보험회사의 여타 보호상품과 합산)보호됩니다. 이와 별도로 본 보호상품의 사고보험금을 합산한 금액이 1인당 "1억원까지" 보호됩니다. 다만, 보험계약자 및 보험료납부자가 법인인 보험계약의 경우에는 보호되지 않습니다.

※ 본 자료는 2026년 5월 기준으로 작성한 자료로 향후 약관 및 인수기준 등의 변경에 따라 변동될 수 있으며, 자세한 사항은 반드시 해당 약관 및 상품설명서를 확인하시기 바랍니다.
 ※ 본 자료는 판매인 교육용으로 제작된 자료로 모집용 사용자 「금융소비자보호법」 등 관련 법령에 의해 처벌될 수 있으며, 분리(날장)사용을 금지하고 있습니다.

(무)하나뿐인 변액연금보험

생필품과 동일 연금액 지급하는
하나뿐인 변액연금

* 중도해지시 또는 연금개시 후 피보험자 사망 시 최저연금지급액은 보증하지 않습니다. * 중도해지시 최저사망적립액은 보증하지 않습니다.

월 1백만원 가입시 종신까지 최소 연 1,571만원 연금 수령 보장
월 50만원 가입시 종신까지 최소 연 785만원 연금 수령 보장

[40세 남녀, 적립형, 10년납, 월납, 65세연금개시, 수익률 3.75% 기준]



연금개시 전/후 피보험자 사망시 최저사망적립액 보증!!
- 연금개시전 : 기납입보험료를 납입시점부터 연단리 4%로 사망시점까지 부리한 금액 지급
- 연금개시후 : 연금개시시점의 연금기준금액-기지급연금액 지급

- * 연금기준금액: 연금개시시점의 최저연금기준금액과 계약자적립액 중 큰 금액
- * 최저연금기준금액: 기존 기본보험료 및 기존 추가납입보험료를 납입시점(기본보험료를 선납한 경우에는 납입시점이 아닌 해당회차 월계약해당일)부터 보증이율로 적용하여 단리로 계산한 금액
- * 최저연금지급액 보증비용: 매년 특별계정 계약자적립액의 3.50%(가입시부터 종신까지 차감)
- * 최저사망적립액 보증비용: 매년 특별계정 계약자적립액의 0.20%(가입시부터 종신까지 차감)
- * 중도해지시 또는 연금개시 후 피보험자 사망 시 최저연금지급액은 보증하지 않습니다.
- * 중도해지시 최저사망적립액은 보증하지 않습니다
- ▶ 해약환급금은 특별계정 수익률에 따라 매일 변동되며, 중도해지시 특별계정 계약자적립액에서 미상각 신계약비(해약공제액)를 차감하므로 해약환급금은 납입보험료보다 적거나 없을 수도 있습니다.
- ▶ 이 상품은 납입한 보험료 중 위험보험료, 계약체결비용 및 계약관리비용을 차감한 후 특별계정(펀드)으로 투입(특별계정 투입금액)하여 운영되고, 특별계정(펀드)의 투자수익률이 반영된 특별계정 계약자적립액에서 보증비용 등이 차감됩니다.
- ▶ 상기 예시된 금액 및 환급률 등이 미래의 수익을 보장하는 것은 아니며, 관련세제가 고려되지 않았습니다.

年 연금액 예시

[가입기준: 남여공통, 적립형, 10년납, 월납 50만원, 투자수익률 3.75% 가정시, 세전 (단위:원)]

가입나이/개시나이	60세개시	65세 개시	70세 개시
40세	5,707,500	7,857,528	9,662,738
45세	4,506,250	6,221,175	8,434,238
50세	-	4,911,813	6,677,775

변액보험 가입시 유의사항

- ▶ 이 상품은 운용실적에 따라 납입원금의 이익 또는 손실이 발생할 수 있으며, 그 손실은 계약자 및 보험수익자에게 귀속되는 실적배당형 상품입니다.
- ▶ 이 보험계약은 약관에서 보험회사가 최저보증하는 보험금(최저사망적립액 및 최저연금지급액) 및 특약에 한하여 예금자보호법에 따라 보호됩니다. 보호한도는 해약환급금(또는 만기시 보험금)에 기타지급금을 합하여 1인당 "1억원까지"(본 보험회사의 여타보호상품과 합산)이며, 이와 별도로 본 보험회사 보호상품의 사고보험금을 합산하여 1인당 "1억원까지"입니다. 다만, 보험계약자 및 보험료납부자가 법인인 보험계약의 경우에는 보호되지 않습니다.
- ▶ 자세한 사항은 본 상품의 약관, 상품설명서 및 운용설명서를 참조하시기 바랍니다. 가입하시기 전에 (선택하신 펀드, 운용수수료 등에 관하여)운용설명서를 반드시 읽어보시기 바랍니다.
- * 특별계정의 운용실적에 따라 해약(만기)환급금이 매일 변동되며, 운용실적이 악화될 경우 중도해지 또는 만기시 납입한 보험료 원금을 보장받지 못할 수 있습니다.

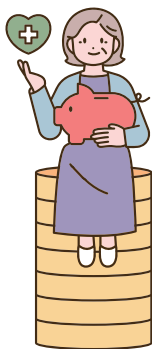
* 본 자료는 2026년 5월 기준으로 작성한 자료로 향후 약관 및 인수가준 등의 변경에 따라 변동될 수 있으며, 자세한 사항은 반드시 해당 약관 및 상품설명서를 확인하시기 바랍니다.
* 본 자료는 판매인 교육용으로 제작된 자료로 모집용 사용자 「금융소비자보호법」 등 관련 법령에 의해 처벌될 수 있으며, 분리(날장)사용을 금지하고 있습니다.

(무)THE 든든한 연금보험



더해요 연복리 2.75%

* 연금 개시 전 기준(연금 개시 후 연복리 1.00%)



든든하게 유지보너스!

* 5년 시점(60회차) 경과 시 가입보험료의 6% 적립

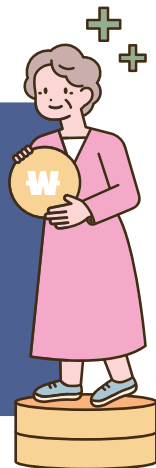


연금도 사망도 보장

* 보장내용: 연금개시 전 사망보장, 연금개시 후 연금지급

긴급자금이 필요할 땐? 보험계약대출, 일시지급옵션 활용

* 최대 주계약 해약환급금의 85% * 연금개시 전 계약자적립액의 최대 50%



3.2.5 간편고지로 유병자도 가입 가능!!

○ 보험료 예시

기준: 40세, 보험가입금액 3천만원(연금월액 30만원), 연금개시 60세, 전가입, 월납

구 분	일반심사형		간편심사형
	100세 보증 종신연금형	100세 확정연금형	100세 확정연금형
남자	427,800원	405,300원	406,200원
여자	431,400원	404,400원	405,000원

- * 이 상품은 연금보험으로 은행의 예·적금 및 연금저축과는 다른 상품입니다.
- * 최소가입금액은 2,000만원입니다.
- * 연금개시 전 보험기간 중 사망하는 경우 '기본사망보험금'과 '기본사망보험금의 20%+기본보험료 계약자적립액' 중 큰 금액을 지급합니다.
- * 적용이율은 연금개시 전 연복리 2.75%, 연금개시 후 연복리 1.0%입니다.
- * 이 보험계약은 예금자보호법에 따라 해약환급금(또는 만기 시 보험금)에 기타지급금을 합한 금액이 1인당 "1억원까지" (본 보험회사의 여타 보호상품과 합산) 보호됩니다. 이와 별도로 본 보험회사 보호상품의 사고보험금을 합산한 금액이 1인당 "1억원까지" 보호됩니다. 다만, 보험계약자 및 보험료 납부자가 법인인 보험계약의 경우에는 보호되지 않습니다.

* 본 자료는 2026년 5월 기준으로 작성한 자료로 향후 약관 및 인수기준 등의 변경에 따라 변동될 수 있으며, 자세한 사항은 반드시 해당 약관 및 상품설명서를 확인하시기 바랍니다.
* 본 자료는 판매인 교육용으로 제작된 자료로 모집용 사용자 「금융소비자보호법」 등 관련 법령에 의해 처벌될 수 있으며, 분리(날장)사용을 금지하고 있습니다.

하나생명 전 상품소개



구분	상품명	고지유형	가입 연령	납입기간	상품 특징	
종신	(무) 하나로 100UP 종신보험	일반고지	일반 만15세~65세	20년	[사망보험금 정률 체증형 종신보험] - 사망보험금 10% 정률 체증 (1년 경과 연계약해당일부터 20년 경과 연계약해당일 전까지) - 성별, 건강체, 유병자, 연령 관계없이 7년, 10년 시점 동일한 환급률 적용 - 다양한 전환기능(연금전환, 적립형전환, 종신전환)	
		간편고지 (3.2.5)	간편 30세~60세			
	(무)하나로 THE 연결된 종신보험	일반고지	일반 만15세~69세	5년 7년 10년		[하나생명 대표 종신보험] - 성별, 건강체, 유병자, 연령 관계없이 7년, 10년 시점 동일한 환급률 적용 (5년납, 7년납 가입시) - 5년납 10년 시점 환급률 120.53% - 7년납 10년 시점 환급률 117.66%
		간편고지 (3.2.5)	간편 30세~65세	15년 20년		
건강	(무)하나로 누리는 건강보험	일반고지	일반 만15세~70세	10년 20년 30년	[상황에 맞게 고지유형 선택 가능한 건강보험] - 3.0.5, 3.3.5, 3.5.5, 3.10.5 다양한 간편심사 유형 - 주계약 납입기간과 동일한 갱신형 특약 갱신기간 - 90세, 100세, 종신 만기 선택 가능 - 해약환급금 유형 선택 가능(미지급형, 표준형)	
		간편고지 (3.0.5) (3.3.5) (3.5.5)	간편 30세~75세			
	(무)하나로 라이트 3.10.5 간편건강보험	간편고지 (3.10.5)	간편 30세~77세			
변액	[원금손실발생 가능 상품] (무)하나뿐인 변액연금보험	일반고지	적립형 0세~68세	5년 7년 10년 12년 15년 20년	[가입하며 최저연금액 확정되는 변액연금보험] - 남녀 구분없이 동일한 연금액 수령 - 펀드운용성과와 상관없이 최저연금기준금액 연단리 최대 7% 적용 (40세, 5년납, 65세 연금개시 기준 연복리 환산 시 약 4.28%) - 시글로벌주식혼합70형 100% 선택 시 채권형 의무투입 면제 (이외 펀드 선택 시 채권형펀드 비중 50% 의무편입) - 연금 수령 중 사망 시 최저사망적립액 보증 (최저사망적립액 보증비용: 매년 특별계정 계약자적립액의 0.20%(가입시부터 종신까지 차감), 중도해지시 최저사망적립액은 보증하지 않습니다.)	
연금	(무)THE 든든한 연금보험	일반고지 간편고지 (3.2.5)	일반 만15세~70세 간편 30세~66세	전기납	[연금도, 사망도 걱정 없는 연금보험] - 보험료 정상 납입 시 변동없이 연금지급액 확정 - 간편심사형 선택 시 3.2.5 고지에 해당 없으면 가입 가능 (단, 간편심사형은 100세 확정연금형만 선택 가능) - 연금개시 전 사망 시 사망보험금 지급	

(무)하나로 100UP 종신보험, (무)하나로 THE 연결된 종신보험, (무)하나로 누리는 건강보험, (무)하나로 라이트 3.10.5 간편건강보험, (무)THE 든든한 연금보험
 * 이 보험계약은 예금자보호법에 따라 해약환급금(또는 만기시 보험금)에 기타지급금을 합한 금액이 1인당 "1억원까지" (본 보험회사의 여타 보호상품과 합산)보호됩니다. 이와 별도로 본 보호상품 의 사고보험금을 합산한 금액이 1인당 "1억원까지" 보호됩니다. 다만, 보험계약자 및 보험료납부자가 법인인 보험계약의 경우에는 보호되지 않습니다.

(무)하나뿐인 변액연금보험
 * 이 보험계약은 약관에서 보험회사가 최저보증하는 보험금(최저사망적립액 및 최저연금지급액) 및 특약에 한하여 예금자보호법에 따라 보호됩니다. 보호한도는 해약환급금(또는 만기시 보험금) 에 기타지급금을 합하여 1인당 "1억원까지"(본 보험회사의 여타 보호상품과 합산)이며, 이와 별도로 본 보험회사 보호상품의 사고보험금을 합산하여 1인당 "1억원까지"입니다. 다만, 보험계약자 및 보험료납부자가 법인인 보험계약의 경우에는 보호되지 않습니다.

* 본 자료는 2026년 5월 기준으로 작성한 자료로 향후 약관 및 인수기준 등의 변경에 따라 변동될 수 있으며, 자세한 사항은 반드시 해당 약관 및 상품설명서를 확인하시기 바랍니다.
 * 본 자료는 판매인 교육용으로 제작된 자료로 모집용 사용자 「금융소비자보호법」 등 관련 법령에 의해 처벌될 수 있으며, 분리(날장)사용을 금지하고 있습니다.

불완전판매 방지 및 소비자보호 지침

▶ 종신보험 판매 관행 시정 및 비교 안내 강화

주요 개선사항

- 필수 안내 문구: 상품설명서 등에 ‘종신보험은 저축(연금) 목적에 적합하지 않다’는 문구 명시
- 비교 안내표 도입: 종신보험 연금 전환 시와 일반 연금보험 가입 시의 연금 수령액 차이를 구체적인 수치로 비교 설명

판매 시 핵심 체크리스트

- 보험안내자료에 저축성 보험으로 오인할 수 있는 표현(예: 높은 수익률 강조 등)이 포함되어 있는지 점검
- 연금 전환 기능을 강조할 경우, 사망보장이 소멸되고 일반 연금보험보다 수령액이 적을 수 있다는 점을 명확하게 전달

▶ 종신보험 불완전판매 민원 수용 기준 강화

사회초년생, 일용직 근로자 등 취약계층 대상의 부적절한 판매행위 증가에 따른 대응

주요민원 수용 강화 대상

- 목적 왜곡: 사망 보장이라는 고유 기능 대신 저축이나 연금 기능만을 강조하여 판매한 경우
- 비교 오류: 적립부분, 부리이율, 환급률만 강조하거나 은행의 예·적금 상품과 부적절하게 비교한 경우
- 적합성 위반: 수입이 불분명하거나 소득 대비 과도한 보험료를 권유하여 가입시킨 경우

▶ 소비자 유의 사항

- 보험의 본질: 종신보험은 본인 사망 시 유족의 경제적 도움을 위한 ‘보장성 보험’
- 사업비 구조: 저축성 보험보다 높은 위험보험료와 사업비가 공제되므로, 목돈마련 목적의 저축으로는 부적절
- 해피콜 주의: 설계사가 안내한대로 답변을 강요받더라도, 내용을 충분히 이해하지 못 했다면 가입을 결정 불가

※ 본 자료는 2026년 5월 기준으로 작성한 자료로 향후 약관 및 인수기준 등의 변경에 따라 변동될 수 있으며, 자세한 사항은 반드시 해당 약관 및 상품설명서를 확인하시기 바랍니다.
 ※ 본 자료는 판매인 교육용으로 제작된 자료로 모집용 사용시 「금융소비자보호법」 등 관련 법령에 의해 처벌될 수 있으며, 분리(날장)사용을 금지하고 있습니다.

2026년 06월 GA 업무마감일정

SUN	MON	TUE	WED	THU	FRI	SAT
	1	2 5월 수금마감 5월 청약서 스캔 마감 *위촉, 스텝 등록 접수 마감(1차) *지점 등록, 변경, 폐쇄 접수 마감(1차)	3 전국동시지방선거	4	5 *위촉, 스텝 등록 반영 (1차) *지점 등록, 변경, 폐쇄 반영(1차)	6 현충일
7	8	9 *위촉, 스텝 등록 접수 마감(2차)	10	11	12 *위촉, 스텝 등록 반영 (2차)	13
14	15 5월 신계약 심사 마감	16 *위촉, 스텝 등록 접수 마감(3차) *지점 등록, 변경, 폐쇄 접수 마감(2차)	17	18	19 *위촉, 스텝 등록 반영(3차) *지점 등록, 변경, 폐쇄 반영 (2차)	20
21	22 5월 청약서 원본 제출 마감	23 *위촉, 스텝 등록 접수 마감(4차)	24	25 *해촉, 수금이관 접수 마감 *소속이동 접수 마감	26 *위촉, 스텝 등록 반영(4차)	27
28	29	30 *해촉, 수금이관 반영	7/1 *소속이동 반영	2	3	4

※ 본 자료는 2026년 5월 기준으로 작성한 자료로 향후 약관 및 인수기준 등의 변경에 따라 변동될 수 있으며, 자세한 사항은 반드시 해당 약관 및 상품설명서를 확인하시기 바랍니다.
 ※ 본 자료는 판매인 교육용으로 제작된 자료로 모집용 사용자 「금융소비자보호법」 등 관련 법령에 의해 처벌될 수 있으며, 분리(날장)사용을 금지하고 있습니다.