

1 + 1

흥국생명과 함께

둥치면?
싸다!

흔어지면 안돼~



GA소식지 짧.강



짧은 소식지 특강, 짧강 OPEN! 이달의 영업전략을 모바일에서 바로 확인하세요!

* 본 자료의 전체 또는 일부를 발췌하여 고객에게 배포시 미승인 안내자료로 간주됩니다. * 안내된 특약은 인수기준에 따라 거절될 수 있습니다. * 해당 특약 가입 시 보장이며 기타 자세한 사항은 약관 및 상품설명서를 참조 바랍니다. * 본 자료는 사내교육용 자료로 고객에게 교부·배포할 수 없으며, 특히 보험안내자료(광고·선전물)로의 사용을 엄격히 금지합니다. * 본 자료는 고객과의 계약 후 결과에 대한 법적 책임 소재에 대한 증빙자료로 사용될 수 없습니다. * 미승인 안내장 제작 및 배포 불가: 블로그, 유튜브 및 SNS 등을 통하여 미승인 광고물 노출 금지 (위반시 양정구정 적용 - 허위·과장광고 20p / 미승인안내장 15p) * 불법안내자료 및 배포행위 발견 시 제보안내: 흥국생명 홈페이지 > 회사소개 > 윤리경영 > 부조리신고 * 압계자료비교: 26년 3월 상위 10위 생·손보사 상품공시실 약관 및 사업방법서 * 개발부서: 흥국생명 상품개발팀 (26106000@heungkuklife.co.kr) * 제작부서: 흥국생명 GA영업팀 (26107875@heungkuklife.co.kr)

한 눈에 보는 4월 흥국생명 영업방향

뭉치면? 싸다!

여기여기 뭉쳐봐~



흥미UP 신담보



암수술과 전신마취수술의 콜라보!

전신마취암수술

생보
유일

암주치에 복합치료 콜라보!

암/소액암주요치료플러스생활

신상
담보

특정순환계주치에 복합치료 콜라보!

특정순환계주요치료플러스생활

신상
담보

뭉치면? 강해진다!

여기여기 붙어라~



뭉치면 강해지는 흥국생명 인기 플랜

“흥국생명”하면? 2대진단 맛집!

2대진단+레캄비한스폰

인기
플랜

흥국생명이 주목하는 여성암 1위, 유방암

몰어바웃유방암3종Set

인기
플랜

5세대 실손 공백에 대비하는

수술&입원보장

인기
플랜

대로봇시대에 대응하는 전신마취암수술

NEW

5.10.5

다사랑통합

3.10.5.5

3.10.5

3.N.5

1540

무치면? **싸다!**

전신마취암수술

암수술비로만 커버하기엔 턱없이 부족한 **로봇암수술**...

상급종합병원 비급여 진료비 순위

2위. 전립선암 로봇수술
3위. 갑상선암 로봇수술

※ 비급여 보고제도 분석결과, 보건복지부, 2025

전체 로봇수술 중
암수술 비율

약 70% 수준

※ 조선대병원, 2025

로봇암수술
평균 수술시간

3~5시간

※ 명지대병원 홈페이지

암수술비
Uh~
전신마취

전신마취암수술비

소액암 & 특정암 & 병원등급
모두 구분없이 보장!

| 급여명 | | 지급 금액 |
|---------------------------------------|--|-------------------------|
| 급여 전신마취 N시간 이상 동반 암수술급여금 | 피보험자가 보험기간 중 암보장개시일 이후에 암 관련질병 으로 진단 확정되고, 그 치료를 직접적인 목적으로 '급여 전신마취치료'를 하고 마취시간 N시간 이상*의 수술을 받았을 때 (수술 1회당) * N시간: 2시간/4시간/6시간/8시간 이상 | 1년 미만 50% 1년 이후 100% |

종합병원전신마취수술(2시간↑)

| | |
|--------|--------|
| 40세남 | 40세여 |
| 4,490원 | 4,660원 |

전신마취암수술(2시간↑)

| | |
|--------|--------|
| 40세남 | 40세여 |
| 1,590원 | 1,720원 |

※ 다사랑통합(혜약환급금미지급형V2), 기본형, 20년납 100세만기, 1백만원 가입 시 특약보험료

※ 수면마취(단순 정맥마취), 신경차단술, 신경파괴술, 표면마취, 침윤마취 및 간단한 전달마취 등 신체의 특정 부위의 감각만을 차단하는 마취방법은 제외

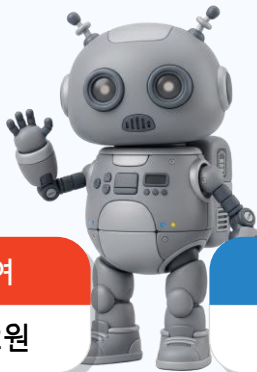
로봇암수술 정복 플랜

다사랑통합 (해약환급금미지급형V2)

| 주계약 | | 7천만플랜 | 1억플랜 |
|-------------------------------------|--------------|-------------------|-------------------|
| 전신마취암수술 | | 1백만 | |
| 종합병원 일반암/소액암 주요치료+ (연간1회한) | 수술 (일반암/소액암) | 2백만/3백만/5백만/1천만 | 1천만/3백 |
| | 항암약물치료 | 2천만/3백 | (일반암/소액암) 1천만/2백만 |
| | 항암방사선치료 | (일반암/소액암) 1천만/2백만 | (일반암/소액암) 1천만/2백만 |
| | 중환자실치료 | (일반암/소액암) 1천만/2백만 | (일반암/소액암) 1천만/2백만 |
| | 다빈치/레보아이 | (일반암/소액암) 1천만/2백만 | (일반암/소액암) 1천만/2백만 |
| | 급여암특정통증완화치료 | (일반암/소액암) 1백만/- | (일반암/소액암) 1백만/- |
| 하이클래스 (연간1회한) | 암주요치료 | - | 2천만 |
| | 항암약물치료 | - | 3천만 |
| 로봇암수술 (다빈치·레보아이) | 특정암제외 | 3천만 | |
| | 특정암 | 1.5천만 | |

최신 로봇암수술
7천만 플랜

최신 로봇암수술
1억 플랜



40세남

38,493원

40세여

34,462원

40세남

63,623원

40세여

57,882원

※ 기본형, 30년납 100에만기, 일반암(갑상선암·기타피부암·전립선암 제외) 및 전신마취 8시간 이상 가정 시

주요치료비에 복합치료를 + 주요치료비플러스생활

NEW

5.10.5

다사랑통합

3.10.5.5

3.10.5

3.N.5

1540

무치면? **싸다!**

암주요치료플러스생활급여 (연1회)

항암치료 환자 중 **74.1%** 는 이미 **복합치료*** 중!

※ 병원평가(간암, 유방암 환자대상), 건강보험심사평가원, 2023

* **복합치료**란? “**암**”으로 연간 주요치료횟수가 2회 이상일 경우

✓ **암수술**

✓ **항암약물**
(호르몬치료 제외)

✓ **항암방사선**

✓ **중환자실**
(중환자실 이상)

■ **보장 예시** (가입금액 1천만원 기준)

| | | | |
|-------|-----------------|-----------|-------|
| 26.01 | 유방암 진단, 전절제술 진행 | 수술(1회) | - |
| 26.02 | 항암방사선 | 항암방사선(2회) | 1천만원 |
| 26.06 | 유방 재건술 | 수술(3회) | +5백만원 |

연간 **2회 이상** 주요치료 시

1천만원

(갑상선암·기타피부암 2백만원)

연간 **3회 이상** 주요치료 시

+5백만 더!

(갑상선암·기타피부암 3백만원)

암주요치료비

40세남

23,758원

40세여

23,114원

암주요치료플러스생활

40세남

10,792원

40세여

10,520원

※ 다사랑통합(혜약환급금미지급형V2), 기본형, 20년납 100세만기, 1천만원(소액암 20%) 가입 시 특약보험료

특정순환계도 복합치료로 더 저렴하게!

(연1회)

특정순환계주요치료플러스생활급여

* 복합치료란? “특정순환계질환(3~5군)”으로 연간 주요치료횟수가 2회 이상일 경우



수술

(혈전제거술 제외)



혈전제거



혈전용해제



중환자실

(종합병원 이상)

연간 2회 이상 주요치료 시

1천만원

(1년 미만 50%)

연간 3회 이상 주요치료 시

+5백만 더!

(1년 미만 50%)

특정순환계주치

40세남

16,640원

40세여

9,320원

특정순환계주치플러스생활

40세남

9,200원

40세여

4,500원

※ 다사랑통합(해약환급금미지급형V2), 기본형, 20년납 100세만기, 1천만원 가입 시 특약보험료

3대주치 플러스생활 업셀링 Plan

다사랑통합

| | 가입금액 | |
|------------------------|------|---------|
| 주계약 | 1백만 | 40세남 |
| 암주요치료플러스생활급여 | 1천만 | 21,102원 |
| 소액암주요치료플러스생활급여 | 2백만 | 40세여 |
| 특정순환계질환(3~5군)주치플러스생활급여 | 1천만 | 15,920원 |

※ 다사랑통합(해약환급금미지급형V2), 기본형, 20년납 100세만기, 최저 2만원

남녀노소 차별없이 높은 한도로 2대진단에 레캄비 한스폰~

5.10.5 다사랑통합 3.10.5.5 3.10.5 3.10.5 1540 * 표적치매(치료당,36회한) 동시가입은 다사랑통합 한

무치면? 강해진다.

만15~80세까지 동일한도그대로!

뇌혈관질환

4천만

허혈심장질환

4천만

표적치매약물

2,560만

* 다사랑통합, 36회이상 투여시

다사랑통합

| | 가입금액 |
|-------------------------------|-----------------|
| 주계약 | 1백만 |
| 뇌혈관질환진단 | 4천만 |
| 허혈심장질환진단 | 4천만 |
| 표적치매약물허가치료(1/7/13/19회이상)(갱신형) | 5백만/5백만/5백만/7백만 |
| 표적치매약물허가치료(치료당,36회한)(갱신형) | 10만 |

40세남

48,694원

40세여

35,010원

50세남

65,323원

50세여

46,386원

* 다사랑통합(예약환급금미지급형V2), 기본형, 30년납 100세만기

연구진이 발견한 치매로 가는 길

치매 준비, 반드시 2대질환과 함께 가져가야 하는 이유?

뇌병증 경로

고혈압
기타 뇌혈관 질환
비뇨기계 질환
전립선 비대증

급성
신부전

**기타
뇌질환**

진행속도 2.7년
가장 공격적

심혈관 경로

고지혈증
관절 장애
연조직 장애
등 통증

고혈압
관절질환

우울증

평균속도 8.4년
합병증 최다

대표적인 치매로 가는 질병 경로

알츠하이머
(전체 치매 중 75%)

※ '2024년 치매 예방, 개입 및 치료' 보고서, 랜싯위원회

치매는 꼭! 2대질환과 함께!

공식은 외우세요! $f(x) = \text{뇌허맛집} = \text{흥국생명}$

| | 흥국생명 | A사 | B사 | C사 | D사 | E사 | F사 | G사 | H사 |
|-------|--------|--------|--------|--------|--------|--------|--------|--------|--------|
| 뇌혈관질환 | 8,020 | 10,340 | 9,930 | 10,990 | 9,950 | 12,600 | 13,520 | 14,520 | 13,550 |
| 허혈성심장 | 7,420 | 8,270 | 8,840 | 8,190 | 9,420 | 8,130 | 8,550 | 8,370 | 10,700 |
| 합계 | 15,440 | 18,610 | 18,770 | 19,180 | 19,370 | 20,730 | 22,070 | 22,890 | 24,250 |

※ 통합보험(무해약), 20년납 100세만기, 40세 남성, 생·손보 공시실 26.3월 기준, 각 1천만원 가입 시 단순 특약보험료

여성분들 주목~! 올어바웃 유방암 3종 Set

5.10.5 다사랑통합 3.10.5.5 3.10.5 3.N.5 1540

무치면? 강해진다.

유방암
토막지식



TNM병기 2기이상
유방암 환자 중 **52.6%**

유방암 전절제술 후
방사선치료 **98.5%**

유방암 재발·전이 시
수용체 변화 **48.4%**

유방암환자 중
표적항암치료 **17.5%**

※ "Journal of Pathology, 2004" 학술지 및 "건강보험심사평가원, 2023" 발췌

다섯번받는 유방암진단비



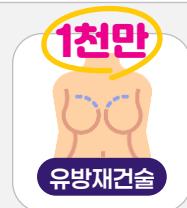
※ 새로운 원발암이 유방암인 경우 보장

수용체타입별 유방암진단비



※ 단순 재검 등으로 인한 타입변경은 보장불가

유방암케어



유방 제자리암 (D05) 보장!

오튼튼5.10.5

※ 일반고지형(3대납입면제형), 30년납 종신만기
주계약 1백만 및 3대질병납면 포함

40세여

22,595원

50세여

23,221원

5세대 실손 가입 전 대비하는 수술&입원 보장

5.10.5 다사랑통합 3.10.5.5 3.10.5 3-N.5 1540

뭉치면? 강해진다.

1-5종수술&입원 최저 플랜

(61세이상 7백만)

| 1종 | 2종 | 3종 | 4종 | 5종 |
|-----|-----|-----|-----|-----|
| 30만 | 40만 | 50만 | 6백만 | 8백만 |

| 종합병원 1인실입원 | 종합병원 2-3인실입원 | 중환자실입원 |
|------------|--------------|--------|
| 10만 | 10만 | 10만 |

오튼튼5.10.5

※ 일반고지형(3대납입면제형), 30년납 종신만기
주계약 1백만 및 3대질병납면 포함

40세남

22,315원

40세여

22,984원

130대질병&전신마취 최저 플랜

| 130대질병수술 | 종합병원 전신마취수술 |
|----------|-------------|
| 1천만 | (2시간이상) 1백만 |



오튼튼5.10.5

※ 일반고지형(3대납입면제형), 30년납 종신만기
주계약 1백만 및 3대질병납면 포함

40세남

22,619원

40세여

20,306원

※ 130대질병수술: 2대/특정29대 1천만, 다빈도64대 1백만, 편도염/후각특정질환 1백만,
유방의장개/특정백내장/관절염및생식기질환 30만, 특정다빈도29대 20만

한 눈에 보는 흥국생명 Line-up (2026.04)

HOT 표 표준형 저 저해약함급형 무 무해약함급형 갱 갱신형

| 구분 | 상품명 | 고지유형 | 상품 특징 | 가입/만기 | 최저P |
|-------------|--------------------------|---------|---|---------|----------------|
| 건강 고지 | 오토튼 5.10.5건강 무 갱 | 10년고지 | ▪ NEW 전신마취암수술, 암/순환계주요치료플러스생활 탑재 | 만15~80세 | 무 2만원 갱 3만원 |
| | | 7년고지 | | | |
| | | 일반고지 | | | |
| 표준 고지 | 다사랑통합 표 무 갱 | 일반고지 | ▪ 8만원 초과 보험료 50% (최대 5천원) 할인! (무해지) ▪ NEW 전신마취암수술, 암/순환계주요치료플러스생활 탑재 | 만15~80세 | 2만원 (무 3만원) |
| 경증 간편 고지 | 3.10.5.5 고당플러스 무 갱 | 고·당고지 | ▪ 8만원 초과 보험료 50% (최대 5천원) 할인! (갱신형) ▪ NEW 전신마취암수술, 암/순환계주요치료플러스생활 탑재 | 만15~80세 | 2만원 |
| | | 당뇨고지 | | | |
| | | 고혈압고지 | | | |
| | 3.10.5간편 무 갱 | 3.10.5 | ▪ 8만원 초과 보험료 50% (최대 5천원) 할인! (갱신형) ▪ NEW 전신마취암수술, 암/순환계주요치료플러스생활 탑재 | 만15~80세 | 2만원 |
| 간편 고지 | 3.N.5간편 표 무 갱 | 3.5.5 | ▪ 3.1.5 ~ 3.5.5 고지유형 관계없이 동일한다! ▪ 1년 무사고 전환시마다 보험료 인하! ▪ 표준형·무해지·갱신형 입맛따라 가입! | 만15~80세 | 2만원 |
| | | 3.4.5 | | | |
| | | 3.3.5 | | | |
| | | 3.2.5 | | | |
| | | 3.1.5 | | | |
| 어른이 | 다재다능 1540 표 무 | 10년고지 무 | ▪ 8만원 초과 보험료 50% (최대 5천원) 할인! (무해지) | 만15~40세 | 2만원 |
| | | 일반고지 | ▪ NEW 전신마취암수술, 암/순환계주요치료플러스생활 탑재 | | |
| | 다재다능 표 무 | 일반고지 | ▪ 0세부터 30세까지 어린이보험 | 0~30세 | 1.5만원 |
| 치매 | 치매담은 시니어보장 표 저 무 | 치매고지 | ▪ 치매코드만으로 보장하는 시니어특정질환 2천만 (~60세) ▪ 경증재가 70만 / 복합재가 80만 / 복지용구 20만 (~60세) ▪ 경증시설 100만 / 방문요양 20만 / 주야간보호 50만 (~65세) ▪ 가족인요양보호사 100만 (~65세) | 30~75세 | 3만원 |
| 암 | 다사랑암 무 | 일반고지 | ▪ 종신 보장 암 / 매월 종신까지 보장받는 전이암 생활비 100만 | 만15~80세 | 2만원 |