

2026년 04월 동양생명 GA소식

▶ 26년 04월 주요전략상품 안내

- (무)우리WON하는쑥쑥어린이보장보험
- (무)우리WON하는치매간병보험
- (무) 우리WON하는(간편,건강)보장보험+갱신형
- (무)우리WON하는5배더행복한플러스종신보험
- (무)우리WON하는알뜰플러스종신보험
- 기타안내

교GA영업팀 202603-004호, 2026.03.31

※ 본 자료는 사내교육을 목적으로 제작·사용하는 편집자료로서, 고객에게 교부하거나 배포할 수 없습니다. 또한, 보험안내자료(광고, 선전물)로 오인토록 사용하는 것은 법규에 의해 책임을 묻고 있습니다. ※ 본 자료에 수록된 내용은 신뢰할 만한 자료 및 정보로부터 얻어진 것이나, 작성 시점을 기준으로 작성된 자료이므로 내용상 변동성을 배제할 수 없습니다. 따라서 어떠한 경우에도 본 자료는 고객과의 계약 후 결과에 대한 법적 책임소재에 대한 증빙 자료로 사용될 수 없습니다. ※ 기타 문의사항은 동양생명 GA영업팀로 연락주시기 바랍니다. ※ 예금자 보호 안내:이 보험계약은 예금자보호법에 따라 해약환급금(또는 만기 시 보험금)에 기타지급금을 합한 금액이 1인당 "1억원까지"(본 보험회사의 여타 보호상품과 합산) 보호됩니다. 이와 별도로 본 보험회사 보호상품의 사고보험금을 합산한 금액이 1인당 "1억원까지" 보호됩니다. 다만, 보험계약자 및 보험료 납부자가 법인인 보험 계약의 경우에는 보호되지 않습니다.



수호천사동양생명

26년 04월 동양생명 주요플랜 1장 정리

① 우리WON하는쑥쑥어린이보장보험

- ⇒ 체증형 형태로 15년납/20년납 20년시점 보장금액 **2배 이상 증가**(20년 시점 보너스 보장서비스 +20%)
- ⇒ 높은 환급률 보장 5세 남자 100세만기 기준 3대질환 보장형 기준 15년납 **134.6%**, 20년납 **126.3%**

② 우리WON하는치매간병보험

- ⇒ 저렴한 보험료로 여전히 사랑받는 재가부터 시설까지 **ALL-CARE PLAN**
- ⇒ 보장을 못받아도 연금으로 수령가능!! 우리WON하는치매간병보험 **연금전환 PLAN**

③ 우리WON하는보장보험(4종)

- ⇒ 소액 수술부터 고액수술까지 보장하는 **베이직 PLAN** (질병수술비PLAN + 상급/종합병원 전신마취 PLAN)
- ⇒ 상급종합병원 고액 수술을 보장을 위한 **포커스 PLAN** (1-5종 질병/재해수술비 + 상급종합병원 전신마취 PLAN)
- ⇒ 경증수술+종합병원+상급종합병원까지 보장받는 **프리미엄 PLAN**(포커스PLAN + 종합병원 전신마취 PLAN)
- ⇒ 한도축소 대비를 위한 **암치료 PLAN** (항암방사선/약물 + 하이클래스 + 상급암주요치료비)

④ 우리WON하는5배더행복한플러스종신보험

- ⇒ 나도받고 자식도 받는 **2세대 연금 PLAN** (단 수익자 사망시 → 법적상속인으로 수익자 변경)

⑤ 우리WON하는알뜰플러스종신보험

- ⇒ 저렴한 보험료로 가입가능한 동양생명의 **단기납 종신**

2026년 04월 주요상품 Line Up (GA)

종신 / 정기보험

우리WON하는5배더행복한플러스종신보험

HIT

우리WON하는알뜰플러스종신보험

우리WON하는간편알뜰플러스종신보험

우리WON하는안심상속종신보험

우리WON하는유니버설종신보험

VIP정기보험

어린이 건강보험

우리WON하는꿈나무우리아이보험

우리WON하는쑥쑥어린이보장보험

NEW

건강보험

우리WON하는치매간병보험

HIT

우리WON하는보장보험(갱신형)

우리WON하는보장보험

HIT

우리WON하는건강보장보험

HIT

우리WON하는간편보장보험

HIT

우리WON하는암보험

NEW

우리WON하는실속하나로암보험

급여실손의료비보장보험(갱신형)

2026년 04월 주요상품안내

▶ 유년기 가장 필요한 보장과 **환급률까지 챙기는**

(무)우리WON하는쑥쑥어린이보장보험



우리WON하는쑥쑥어린이보장보험 **상품내용****NEW 어린이보험 신규출시!!!****종합설계형과 3대질환보장형으로 필요보장 쑥쑥****(무)우리WON하는쑥쑥어린이보장보험**

구 분	내 용
상품유형	1형(종합보장형), 2형(3대질환보장형)
상품형태	해약환급금 일부지급형Ⅲ
보험기간	100세·110세 만기
납입기간	15·20·30년납
가입나이	태아 ~ 15세
이율유형	금리확정형
적용이율*	10년 이내 2.75% / 10년 초과: 2.0%
납입면제	질병 및 재해 장해 50% 이상
보너스보장 서비스	보너스보장 서비스 총 2회 지급 10년 경과시점 도달시 : 진단일 당시 보장금액 기준의 10.0% 납입완료시점 도달시(단, 15년납의 경우 20년 경과시점 도달시) : 진단일 당시 보장금액 기준의 10.0%

우리WON하는쑥쑥어린이보장보험 기본보장내용

▶ 우리WON하는쑥쑥어린이보장보험-종합보장형-가입금액 1천만



구분	보장내용	20년 미만	20년 이상
입원급여금	질병 또는 재해로 인한 치료를 직접적인 목적으로 1일이상 계속 입원하였을 경우	1일당 3만원	1일당 6만원
수술비	1~5종 수술분류표에서 정한 수술을 받았을 때	10만 ~ 500만 (수술1회당)	각 가입금액 × 2 (수술1회당)
암진단비	암보장개시일 이후에 암으로 진단확정 되었을 때	5,000만원 (최초1회한)	1억원 (최초1회한)
소액암진단비	기타피부암, 갑상선암, 제자리암. 경계성종양으로 진단확정 되었을 때	1,000만원 (각최초1회한)	2,000만원 (각최초1회한)
뇌혈관질환진단비	뇌혈관질환으로 진단확정 되었을 때	3,000만원 (최초1회한)	6,000만원 (최초1회한)
허혈심장질환진단비	허혈심장질환으로 진단확정 되었을 때	3,000만원 (최초1회한)	6,000만원 (최초1회한)

※ 1종 10만/ 2종 20만원/ 3종 50만원/ 4종 100만/ 5종 500만원 → 20년 시점 각 종별 가입금액의 2배

▶ 우리WON하는쑥쑥어린이보장보험-3대질환보장형-가입금액 1천만



구분	보장내용	20년 미만	20년 이상
암진단비	암보장개시일 이후에 암으로 진단확정 되었을 때	5,000만원 (최초1회한)	1억원 (최초1회한)
소액암진단비	기타피부암, 갑상선암, 제자리암. 경계성종양으로 진단확정 되었을 때	1,000만원 (각 최초1회한)	2,000만원 (각 최초1회한)
뇌혈관질환진단비	뇌혈관질환으로 진단확정 되었을 때	3,000만원 (최초1회한)	6,000만원 (최초1회한)
허혈심장질환진단비	허혈심장질환으로 진단확정 되었을 때	3,000만원 (최초1회한)	6,000만원 (최초1회한)

보너스보장 서비스 반영 보장금액 예시

모집인교육용 - 대외비

[※가입기준: 10세 남자 기준, 20년납, 해약환급금일부지급형, 우리WON하는쑥쑥어린이보장보험, 종합보장형, 가입금액 1,000만원 100세만기, 月266,780원]

종합보장형 보장금액 도해도



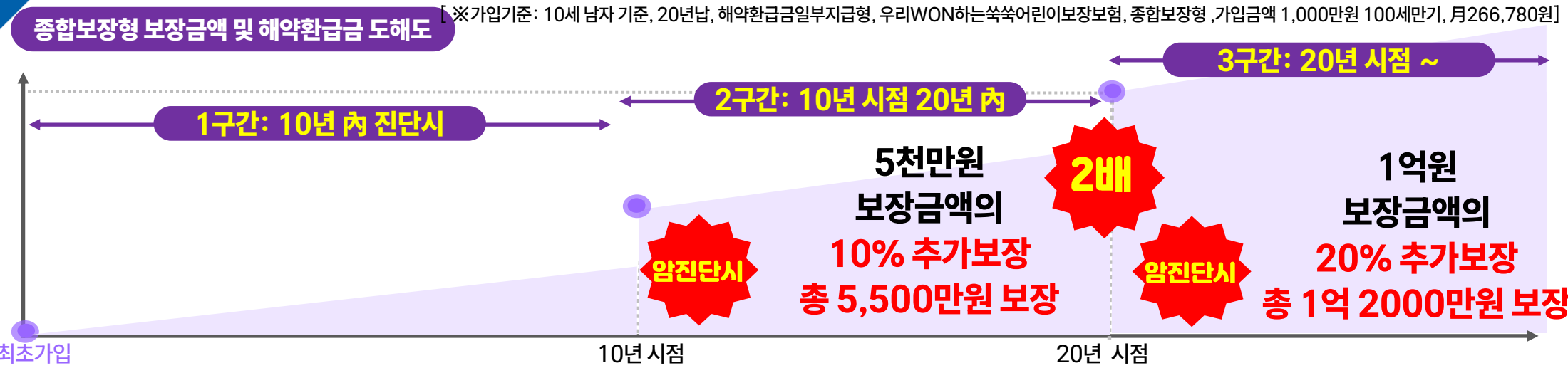
종합보장형 가입시 보장내용

구분	1구간에서 진단시 보장금액	2구간에서 진단시 보장금액	3구간 보장금액
암진단비	일반암 5,000만	일반암 5,500만	일반암 12,000만
	기/갑/경/제 1,000만(각각 보장)	기/갑/경/제 1,100만(각각 보장)	기/갑/경/제 2,400만(각각 보장)
뇌혈관질환 진단비	3,000만	3,300만	7,200만
허혈심장질환 진단비	3,000만	3,300만	7,200만
질병 및 재해수술비 (질병 2종기준)	20만	22만	48만
첫날부터 입원비	3만 (입원 1일당, 1회 입원 120일 한도)	3.3만 (입원 1일당, 1회 입원 120일 한도)	7.2만 (입원 1일당, 1회 입원 120일 한도)

Why??

- ▶ 보너스보장 서비스로 인해 자동으로 보장금액 증가
- ▶ **진단일 기준으로 보장금액**의 10%씩 발생 15,20년납 → 10년 시점, 20년 시점발생
- ▶ 30년납 → 10년 시점, 30년 시점 보너스보장 서비스 10%씩 발생

보너스보장 서비스 반영 해약환급률 예시



종합보장형 보너스보장 서비스 반영 해약환급금

경과시점	20년납			
	보너스보장 서비스 미지급시		보너스보장 서비스 지급시	
	환급금	환급률	환급금	환급률
5년	681	42.6%	681	42.6%
10년	2,951	92.2%	3,246	101.4%
15년	4,586	95.5%	5,045	105.1%
20년	6,710	104.8%	8,052	125.8%
40년	8,713	136.1%	10,455	163.3%
50년	9,050	141.4%	10,860	169.6%

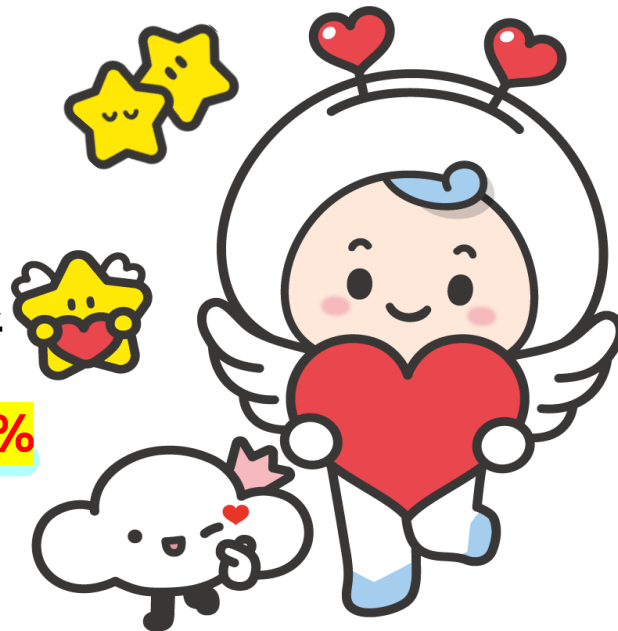
20년납 20년 이후 시점

- ▶ 진단일 기준 보장금액 + 진단일 기준 보장금액의 20% 자동 추가 발생
- ▶ **20년납 보너스 보장서비스 자동 지급시** 10년 시점 해약환급률 92.2% → **101.4%** / 20년 시점 104.8% → **125.8%**

우리WON하는쑥쑥어린이보장보험 상품요약 및 추천플랜

▶ 상품요약

- 1 주계약은 입원, 3대진단, 수술의 **simple한** 필수보장
- 2 **해지환급금 수준**을 높인 저해지 상품
- 3 10년, 20년 시점(30년납 30년 시점)의 10% 보장금액 증액서비스로 **환급률** 높은 구조
- 4 종합보장형 5세 남, 100세 15년납 해지환급률 **10년 102.7%, 20년 134.3%**
- 5 체증형 구조로 20년후 보장금액 **2배로 고액 보장** 가능



▶ 우리WON하는쑥쑥어린이보장 추천 플랜



살아가면서 필요한
우리아이 보장마련
SIMPLE plan



보장 + 학자금준비
생애주기에 맞춘
학자금 준비



보장과 결혼을 한번에
결혼비용준비



사회초년생이
월세부담 up!!
연금전환 월세 PLAN

■ 경과 시점별 해약환급률 및 보험료 예시

[기준: 해약환급금일부지급형, 가입금액 100만원, 15년납, 100세 만기][보험료 단위: 원]

구 분		종합보장형				3대질환보장형			
		5세		10세		5세		10세	
		남자	여자	남자	여자	남자	여자	남자	여자
보험료		30,694	24,961	33,389	27,026	24,246	18,454	26,467	20,048
해약환급률	10년 시점	102.7%	102.3%	102.8%	102.6%	102.8%	102.2%	102.8%	102.1%
	15년 시점	112.3%	111.9%	112.3%	111.8%	112.3%	111.6%	112.2%	111.4%
	20년 시점	134.3%	133.7%	134.0%	132.9%	134.6%	133.4%	134.1%	132.5%

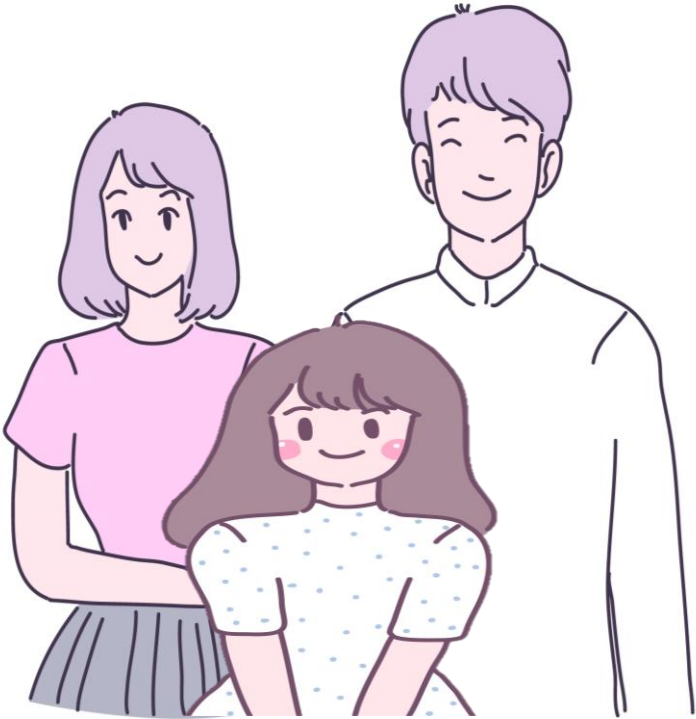
[기준: 해약환급금일부지급형, 가입금액 100만원, 20년납, 100세 만기][보험료 단위: 원]

구 분		종합보장형				3대질환보장형			
		5세		10세		5세		10세	
		남자	여자	남자	여자	남자	여자	남자	여자
보험료		24,526	19,952	26,678	21,598	19,380	14,759	21,152	16,031
해약환급률	10년 시점	101.2%	100.8%	101.4%	101.1%	101.4%	100.7%	101.4%	100.7%
	15년 시점	105.1%	104.7%	105.1%	104.6%	105.3%	104.5%	105.1%	104.2%
	20년 시점	126.0%	125.4%	125.8%	124.8%	126.3%	125.1%	125.9%	124.2%

우리WON하는쑥쑥어린이보장보험 가입전 알아야 할 사항

▶ 아이 출산시 받을 수 있는 국내 아동수당 및 부모수당

구분	아동수당	부모수당
신청 조건	2026년 기준 만 9세 미만 아동	대한민국 국적을 가진아동 (외국인 부모도 가능)
자격 조건	아이의 한국국적 여부 아이의 주민등록 부여 여부	아이의 한국국적 여부 아이의 주민등록 부여 여부
수령액	수도권 月 10만 (인구감소 지역 +a)	만 0세 월 100만 만 1세 월 50만
신청기간	아동나이 만 9세 미만	출생 후 60일 이내 (지난달 소급해서 지급) 출생 후 60일 후 (신청한 달부터 적용)
향후 제도 변경	2026년 부터 2030까지 수령나이 확대(만 13세까지)	-



동양이 알려준다!



2030까지 자녀 출산시 수령금

부모수당 1,800만원

아동수당 1,560만원

만 13세 까지 수령금액 3,360만원

우리아이 생애 첫 선물
우리WON하는
쑥쑥어린이보험으로

15세 미만 아이들의 평균 입원일수와 걸리는 다빈도 질병

모집인교육용 - 대외비

▶ 15세 미만 아동 입원 통계 및 다빈도 수술 <15세 미만 아동 입원 통계>

※출처: 국민건강보험공단 주요수술통계연보, 건강보험심사평가원 보건의료데이터개방시스템

<15세 미만 아동 다빈도 수술 순위>

구분	수치
연간 입원율	약 15%
평균 입원 일수	5.8일
다빈도 질병 순위	평균 입원 기간
폐렴/기관지염	평균 5.2일
급성 장염(노로/로타)	평균 3.5일
굴절 및 외상	평균 6.1일
인플루엔자	평균 4.0일



순위	수치
1. 설소대 수술	약 22,000건
2. 편도 및 아데노이드 절제	약 17,000건
3. 충수절제술(맹장)	약 13,000건
4. 서혜부 허니아(탈장)	약 11,000건
5. 굴절치료수술	약 9,000건

첫날부터입원비 특약보장

질병 및 재해 1-5종 수술비로 보장

▶ 3대 질병 환자 수 추이 및 전망(2021년 ~ 2025년)

※출처: 질병관리청 2025 만성질환 현황과 이슈

구분	2021년	2023년	2025년(추정)	5년간 증가율
신규 암 발생	277,523명	288,613명	304,754명	약 9.9%
뇌혈관 질환	1,114,686명	1,171,534명	1,250,000명	약 12.1%
심장 질환	1,050,000명	1,120,00명	1,210,000명	약 15.2%

살면서 꼭 필요한 특약
3대 진단비!!!
어릴때 부터 준비하자!!

※ 출처: 대한혈액학회

조기부터 준비해야 하는 **암/뇌/심 진단특약**

▶ 어린이가 많이 걸리는 암은?? 바로 백혈병!!

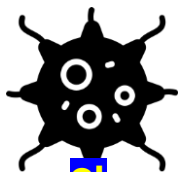
연도	소아암 신규 발생	백혈병 발생자 수	소아암 내 백혈병 비중
2021	약 1,100명	약 355명	약 32.7%
2022	약 1,150명	약 368명	약 32.0%
2023	약 1,200명	약 380명	약 31.6%
2024	약 1,250명	약 395명	약 31.5%
2025(전망)	약 1,300명	약 410명	약 31.5%

소아암 어린이 中
백혈병 환자가
3명 中 1명!!

▶ 암/뇌/심으로 사망하는 환자 수와 65세 이상 3대 진단비 보유통계

※ 출처: 통계청 2024년 사망원인통계 결과, 보험연구원 2023~2024 보험소비자 설문조사, 보험개발원 은퇴기 가구의 보험현황분석, 건강보험심사평가원 2023년 만성질환 현황통계

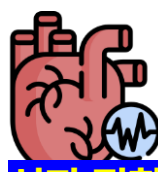
사망별 원인 비중(전체 대비)

**암**

약 26.0%
사망 원인 1위

**뇌혈관 질환**

약 8.0%
사망 원인 4-5위

**심장 질환**

약 9.0%
사망 원인 2위

3대질환 사망원인 약 43.0%

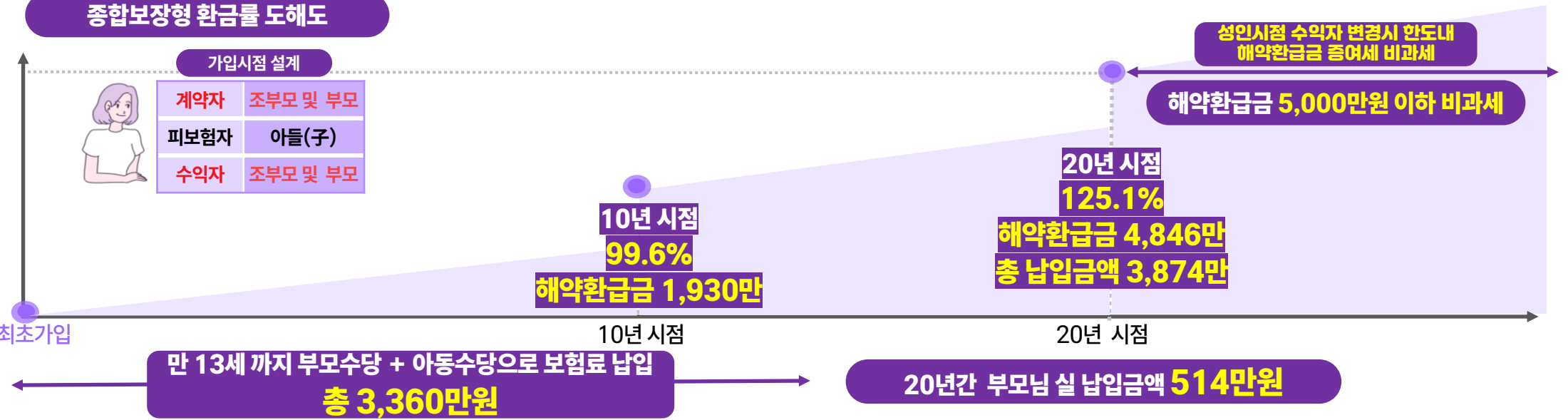
구분	65세 이상
3대 진단비 미가입률	약 45%
보험 절벽 현황	기가입 보험 만기
고령 해지 이유	소득 단절(은퇴)

2배

우리아이 3대진단 미리가입
저렴하게 **2배보장** (20년 시점)

▶ **Simple is the best** 살면서 있어야 할 보장 종합보장형 조기마련 플랜

[※가입기준: 1세 남자 기준, 20년납, 해약환급금일부지급형, 우리WON하는쑥쑥어린이보장보험 종합보장형, 가입금액 700만원 100세만기, 月161,427원, 확정금리형]

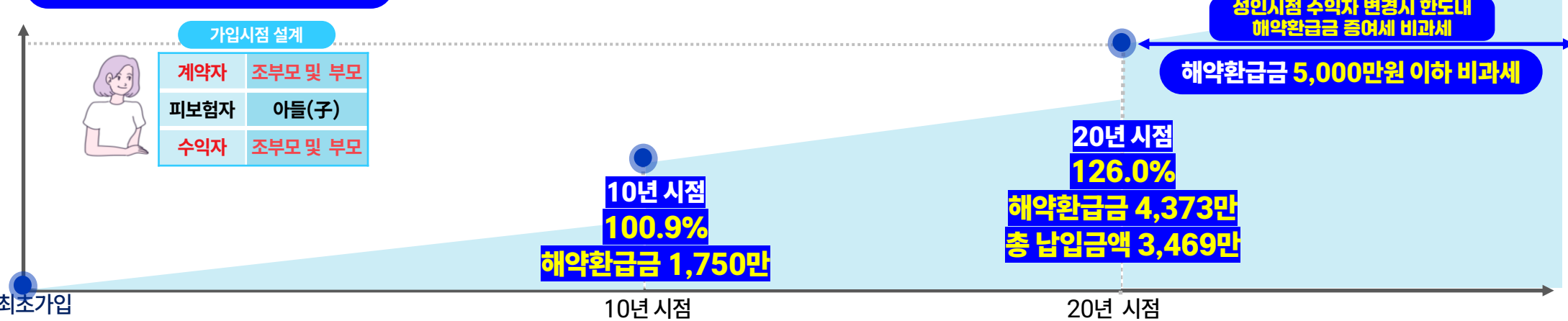


종합보장형 가입시 10년 ~ 20년 內 보장내용		2배	종합보장형 가입시 20년 경과 후 보장내용	
구분	지급금액		구분	지급금액
암진단비	일반암 3,500만(보너스 반영시 3,850만)		암진단비	일반암 7,000만(보너스 반영시 8,400만)
	기/갑/경/제 각 700만(보너스 반영시 770만)			기/갑/경/제 1,400만(보너스 반영시 1,680만)
뇌혈관질환 진단비	2,100만 (보너스 반영시 2,310만)		뇌혈관질환 진단비	4,200만(보너스 반영시 5,040만)
허혈심장질환 진단비	2,100만 (보너스 반영시 2,310만)		허혈심장질환 진단비	4,200만(보너스 반영시 5,040만)
질병 및 재해수술비 (질병2종기준)	14만 (보너스 반영시 15.4만)		질병 및 재해수술비 (질병2종기준)	28만(보너스 반영시 33.6만)
첫날부터 입원비	2.1만원(보너스 반영시 2.31만)		첫날부터 입원비	4.2만원(보너스 반영시 5.04만)

Simple is the best 살면서 있어야 할 보장 3대질환보장형 조기마련 플랜

[※가입기준: 1세 남자 기준, 20년납, 해약환급금일부지급형, 우리WON하는쑥쑥어린이보장보험 3대질환보장형, 가입금액 800만원 100세만기, 月 144,576원, 확정금리형]

3대질환보장형 환금률 도해도



만 13세 까지 부모수당 + 아동수당으로 보험료 납입
총 3,360만원

20년간 부모님 실 납입금액 109만원

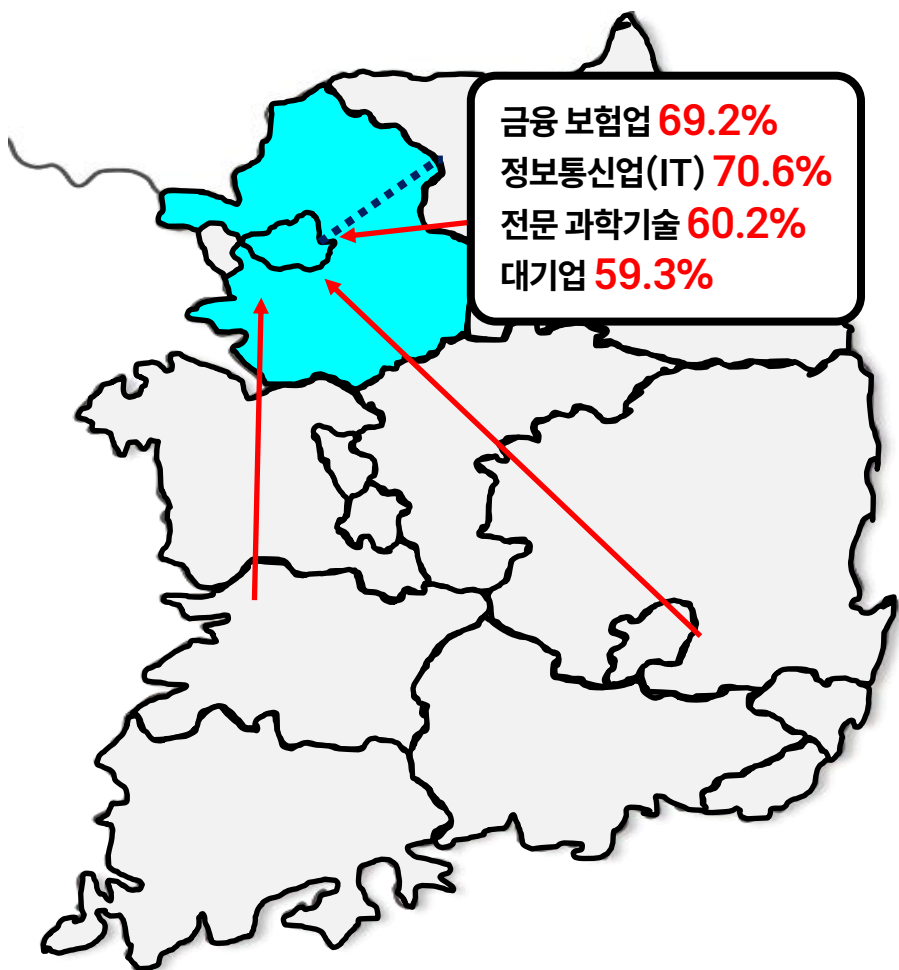
3대질병보장형 가입시 10년 ~ 20년 內 보장내용		2배	3대질병보장형 가입시 20년 경과 후 보장내용	
구분	지급금액		구분	지급금액
암진단비	일반암 4,000만(보너스 반영시 4,400만)		암진단비	일반암 8,000만(보너스 반영시 9,600만)
	기/갑/경/제 800만(보너스 반영시 880만)			기/갑/경/제 1,600만(보너스 반영시 1,920만)
뇌혈관질환 진단비	2,400만(보너스 반영시 2,640만)		뇌혈관질환 진단비	4,800만(보너스 반영시 5,760만)
허혈심장질환 진단비	2,400만(보너스 반영시 2,640만)		허혈심장질환 진단비	4,800만(보너스 반영시 5,760만)

사회초년생에게 가장 필요한 것은??

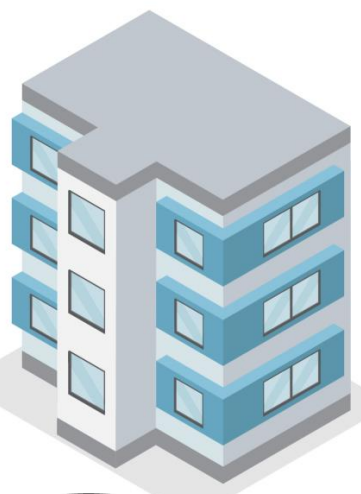
▶ 사회초년생 평균 월세 금액

[※출처: 대한민국 통계청 전국사업체조사결과, 지역별 고용조사 시군구별 취업자 현황]

<수도권 일자리 분포도>



금융 보험업 69.2%
정보통신업(IT) 70.6%
전문 과학기술 60.2%
대기업 59.3%



사회 초년생의 가장 큰 걱정 월세

구분	월세범위
서울 핵심지	100만원
경기 주요지	80만원
기타 경기/인천	60만



우리WON하는쑥쑥어린이
연금전환 특약으로
사회초년생 월세부담 ↓

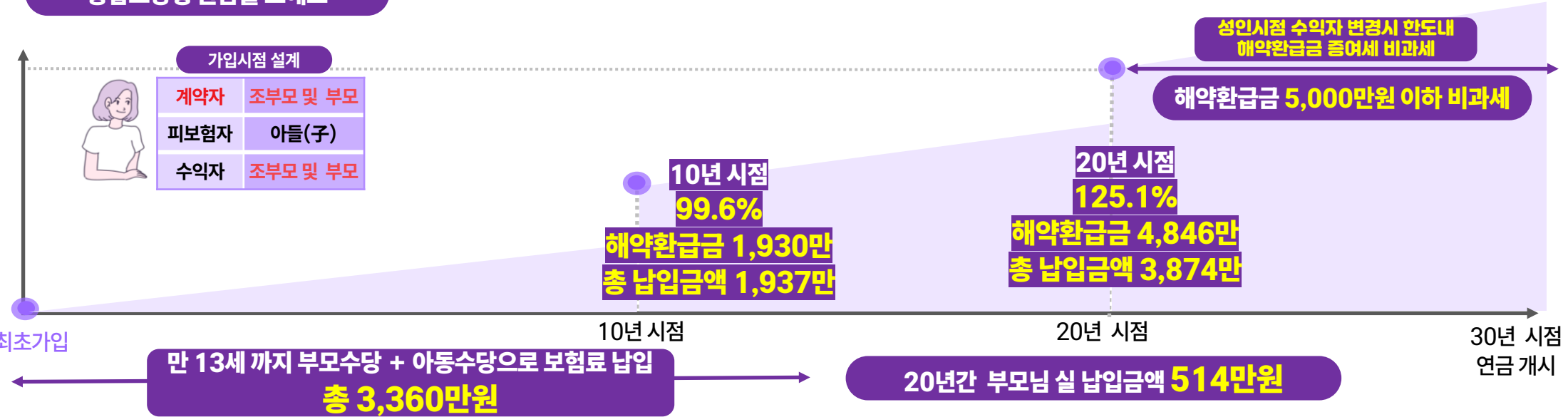
전체 청년의 2명 중 1명은
수도권 노동자

30세부터 연금전환가능

▶ 우리WON하는쑥쑥어린이보장보험 활용 플랜

[※가입기준: 1세 남자 기준, 20년납, 해약환급금일부지급형, 우리WON하는쑥쑥어린이보장보험 종합보장형, 가입금액 700만원 100세만기, 월161,427원, 연금공시이율 2.37%가정]

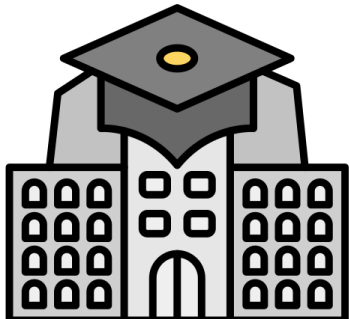
종합보장형 환금률 도해도



납입기간별 해약환급금 예시(확정금리)

시점	해약환급금	해약환급율
10년	1,930만	99.6%
15년	3,021만	104.0%
20년	4,846만	125.1%
30년	5,715만	147.5%

보장을 못받아도 20년 시점



대학교
대비 가능!!

보장을 못받아도 30년 시점



결혼자금 대비 가능!!
결혼시점
1억 5천까지 초과세

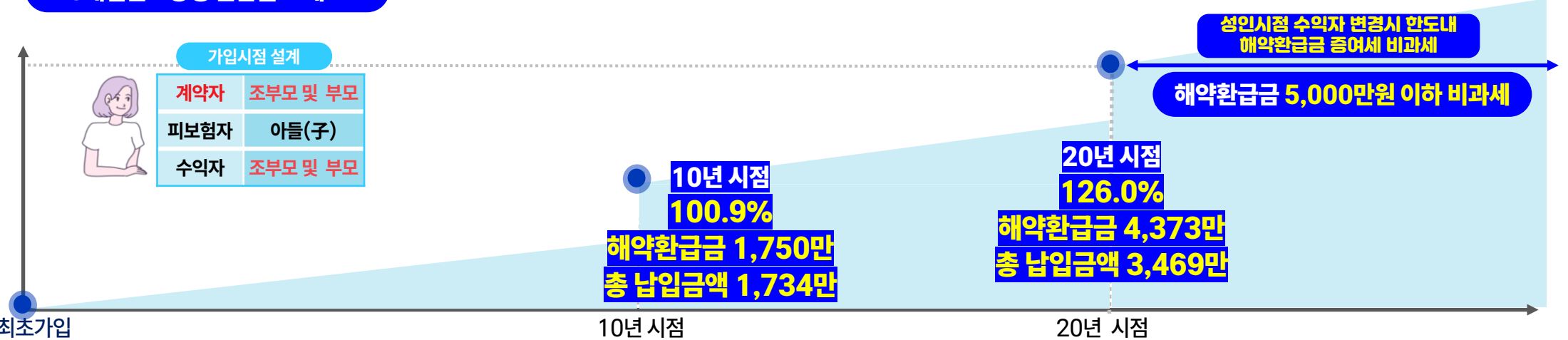
사회초년생 수도권 월세 PLAN

시점	월 수령액
5년 확정형	98만원
10년 확정형	52만원
15년 확정형	36만원
20년 확정형	29만원

▶ 우리WON하는쑥쑥어린이보장보험 활용 플랜

[※가입기준: 1세 남자 기준, 20년납, 해약환급금일부지급형, 우리WON하는쑥쑥어린이보장보험 3대질환보장형, 가입금액 800만원 100세만기, 月 144,576원, 연금 공시시율 2.37% 가정]

3대질환보장형 환금률 도해도



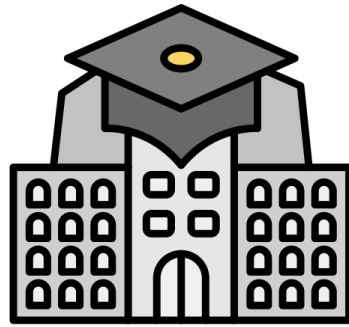
만 13세 까지 부모수당 + 아동수당으로 보험료 납입 총 3,360만원

20년간 부모님 실 납입금액 109만원

납입기간별 해약환급금 예시(확정금리)

시점	해약환급금	해약환급율
10년	1,750만	100.9%
15년	2,731만	104.9%
20년	4,373만	126.0%
30년	5,182만	149.4%

보장을 못받아도 20년 시점



대학교
대비 가능!!

보장을 못받아도 30년 시점



결혼자금 대비 가능!!
결혼시점
1억 5천까지 비과세

사회초년생 수도권 월세 PLAN

시점	월 수령액
5년 확정형	89만원
10년 확정형	47만원
15년 확정형	33만원
20년 확정형	26만원

우리WON하는쑥쑥어린이보장보험 **보험료 예시**

▶ 우리WON하는쑥쑥어린이보험 가입금액 100만원 100세 만기 기준 나이별 보험료

[단위: 원]

<종합설계형 15년납>

<종합설계형 20년납>

<3대질병보장형 15년납>

<3대질병보장형 20년납>

구분	남	여
1세	28,852	23,515
2세	29,274	23,847
3세	29,726	24,204
4세	30,202	24,577
5세	30,694	24,961
6세	31,204	25,356
7세	31,731	25,763
8세	32,277	26,183
9세	32,829	26,604
10세	33,389	27,026
11세	33,956	27,449
12세	34,529	27,872
13세	35,111	28,296
14세	35,698	28,723
15세	36,289	29,151

구분	남	여
1세	23,061	18,803
2세	23,396	19,066
3세	23,755	19,349
4세	24,134	19,646
5세	24,526	19,952
6세	24,933	20,266
7세	25,354	20,590
8세	25,789	20,925
9세	26,231	21,261
10세	26,678	21,598
11세	27,130	21,935
12세	27,589	22,273
13세	28,053	22,612
14세	28,522	22,952
15세	28,995	23,295

구분	남	여
1세	22,606	17,226
2세	23,002	17,527
3세	23,408	17,832
4세	23,823	18,142
5세	24,246	18,454
6세	24,677	18,769
7세	25,115	19,087
8세	25,560	19,407
9세	26,011	19,728
10세	26,467	20,048
11세	26,928	20,368
12세	27,393	20,687
13세	27,864	21,006
14세	28,339	21,325
15세	28,819	21,645

구분	남	여
1세	18,072	13,780
2세	18,388	14,019
3세	18,711	14,263
4세	19,042	14,510
5세	19,380	14,759
6세	19,723	15,011
7세	20,073	15,264
8세	20,428	15,519
9세	20,788	15,775
10세	21,152	16,031
11세	21,520	16,286
12세	21,891	16,541
13세	22,267	16,795
14세	22,646	17,050
15세	23,030	17,306

[※ 단 최소보험료는 없음]

※ 본 자료는 사내 교육을 목적으로 제작 · 사용하는 편집자료로서, 고객에게 교부하거나 배포할 수 없으며, 보험안내자료광고(선전물)로 오인토록 사용하는 것은 법규에 의해 책임을 묻고 있습니다.

우리WON하는쑥쑥어린이보장보험 VS 타사

▶ 우리WON하는쑥쑥어린이보장보험 VS 타사 3대질환보장형 환급률 비교

[※가입기준: 5세 남자 기준, 20년납, 해약환급금일부지급형, 우리WON하는쑥쑥어린이보장보험 3대질환보장형, 가입금액 100만원 100세만기, 月 19,380원]

구분	20년 內 지급금액	20년 後 지급금액
암진단비	일반암 500만	일반암 1,000만
	기/갑/경/제 100만(각각 보장)	기/갑/경/제 200만(각각 보장)
뇌혈관질환 진단비	300만	600만
허혈심장질환 진단비	300만	600만



[※타사가입기준: 5세 남자 기준, 20년납, 100세 만기 해약환급금일부지급형, 일반암진단비 1천만, 유사암 진단비 200만, 뇌/심진단비 1천만 및 의무가입 부가, 해약환급률 평균공시이율 기준]

동양생명	
月 보험료 19,380원 기준(확정금리)	
경과 기간	해약환급금(률)
10년 시점	235만(101.4%)
20년 시점	587만(126.3%)
30년 시점	689만(148.3%)
40년 시점	787만(169.3%)
50년 시점	858만(184.6%)



A사	
月 보험료 20,122원 기준	
경과 기간	해약환급금(률)
10년 시점	207만(85.8%)
20년 시점	473만(97.9%)
30년 시점	594만(123.0%)
40년 시점	732만(151.5%)
50년 시점	867(179.5%)

B사	
月 보험료 20,047원 기준	
경과 기간	해약환급금(률)
10년 시점	189만(78.7%)
20년 시점	431만(89.5%)
30년 시점	541만(112.5%)
40년 시점	669만(139.0%)
50년 시점	799만(166.0%)

▶ 우리WON하는쑥쑥어린이보험 종합보장형,3대질환보장형 15년납 100세 만기

15세 미만 자녀의
필요한 보장을 한번에!!

- 종합설계형
- 3대질환보장형

- ▷ 10년, 20년 시점 진단일 기준 보장금액10% 증액
- ▷ 20년 경과시점 가입금액 2배 체증
- + 연금전환 특약으로 사회초년생 월세까지



[※가입기준: 5세 남자 기준, 15년납, 해약환급금일부지급형, 우리WON하는쑥쑥어린이보장보험 종합보장형, 100세만기, 연금 공시이율 2.37%가정]

가입금액	월보험료	총 납입보험료	10시점 해약환급금	20년시점 해약환급금	30세 5년 확정연금시(월)
2백만	61,388원	1,104만	756만(102.7%)	1,483만(134.3%)	월 28만
4백만	122,776원	2,209만	1,512만(102.7%)	2,967만(134.3%)	월 56만
6백만	184,164원	3,314만	2,268만(102.7%)	4,450만(134.3%)	월 84만
8백만	245,552원	4,419만	3,024만(102.7%)	5,934만(134.3%)	월 113만
1천만원	306,940원	5,524만	3,781만(102.7%)	7,418만(134.3%)	월 141만

[※가입기준: 5세 남자 기준, 15년납, 해약환급금일부지급형, 우리WON하는쑥쑥어린이보장보험 3대질환보장, 100세만기, 연금 공시이율 2.37%가정]

가입금액	월보험료	총 납입보험료	10시점 해약환급금	20년시점 해약환급금	30세 5년 확정연금시(월)
2백만	48,492원	872만	598만(102.8%)	1,174만(134.6%)	월 22만
4백만	96,984원	1,745만	1,196만(102.8%)	2,348만(134.6%)	월 44만
6백만	145,476원	2,618만	1,794만(102.8%)	3,523만(134.6%)	월 67만
8백만	193,968원	3,491만	2,392만(102.8%)	4,697만(134.6%)	월 89만
1천만원	242,460원	4,364만	2,990만(102.8%)	5,872만(134.6%)	월 112만

▶ 우리WON하는쑥쑥어린이보험 종합보장형,3대질환보장형 20년납 100세 만기



15세 미만 자녀의
필요한 보장을 한번에!!
- 종합설계형
- 3대질환보장형

- ▷ 10년, 20년 시점 진단일 기준 보장금액 10% 증액
- ▷ 20년 경과시점 가입금액 2배 체증
- + 연금전환 특약으로 사회초년생 월세까지



[※가입기준: 5세 남자 기준, 해약환급금일부지급형, 우리WON하는쑥쑥어린이보장보험 종합설계형, 100세만기, 20년납, 연금 공시이율 2.37%가정]

가입금액	월보험료	총 납입보험료	10시점 해약환급금	20년시점 해약환급금	30세 5년 확정연금시(월)
2백만	49,052원	1,177만	595만(101.2%)	1,483만(126.0%)	월 28만
4백만	98,104원	2,354만	1,191만(101.2%)	2,967만(126.0%)	월 56만
6백만	147,156원	3,531만	1,787만(101.2%)	4,450만(126.0%)	월 84만
8백만	196,208원	4,708만	2,382만(101.2%)	5,934만(126.0%)	월 113만
1천만원	245,260원	5,886만	2,978만(101.2%)	7,418만(126.0%)	월 141만

[※가입기준: 5세 남자 기준, 해약환급금일부지급형, 우리WON하는쑥쑥어린이보장보험 3대질환보장, 100세만기, 20년납, 연금 공시이율 2.37%가정]

가입금액	월보험료	총 납입보험료	10시점 해약환급금	20년시점 해약환급금	30세 5년 확정연금시(월)
2백만	38,760원	930만	471만(101.4%)	1,174만(126.3%)	월 22만
4백만	77,520원	1,860만	943만(101.4%)	2,348만(126.3%)	월 44만
6백만	116,280원	2,790만	1,415만(101.4%)	3,523만(126.3%)	월 67만
8백만	155,040원	3,720만	1,886만(101.4%)	4,697만(126.3%)	월 89만
1천만원	193,800원	4,651만	2,358만(101.4%)	5,872만(126.3%)	월 112만

2026년 04월 주요상품안내

▶ 꿈의 치매치료제 레켄비로 **초경증 치매부터 보장받는**

(무)우리WON하는치매간병보험 안내



명불허전의 동양생명 장기요양 보장 Line-up



우리WON하는치매간병보험 **보험료 비교**

저렴한 보험료로 종신까지 보장가능한 장기요양 맛집

우리WON하는치매간병보험**HIT**점점 중요해지는
상급침실이용
추가비용지원(1~3등급)

+

요양원 이용시 비급여
장기요양식사
재료비지원(1~3등급)▶ **동양생명 VS 타사 보험료 비교**

※ 가입기준: 40세 남자, 해약환급금미지급형, 당사 110세 만기, 타사 100세 만기, 20년납 기준, 표적치매의 경우 7회이상 기준, B사 종신만기 기준

특약명	가입금액	동양생명	A사	B사
장기요양재가(1~2등급형)	10만	392원	833원	509원
장기요양재가(1~5등급형)	10만	3,625원	8,792원	4,240원
장기요양시설(1~2등급형)	10만	325원	487원	419원
장기요양시설(1~5등급형)	10만	1,058원	2,222원	1,351원
장기요양(1~인지지원)복지용구	10만	1,434원	5,190원	2,847원
장기요양(1~인지지원)주야간보호보장	10만	672원	2,040원	1,018원
표적치매약물허가치료(갱) _ 최초1회	100만	22원	12원	21원
표적치매약물허가치료(갱) _ 회당	10만	77원	39원	60원
합산보험료		7,605원	19,615원	10,465원

※ 출처: 보건복지부 노인복지시설 현황, 국민건강보험공단 노인장기요양보험통계연보, 한국보건사회연구원 장기요양실태조사

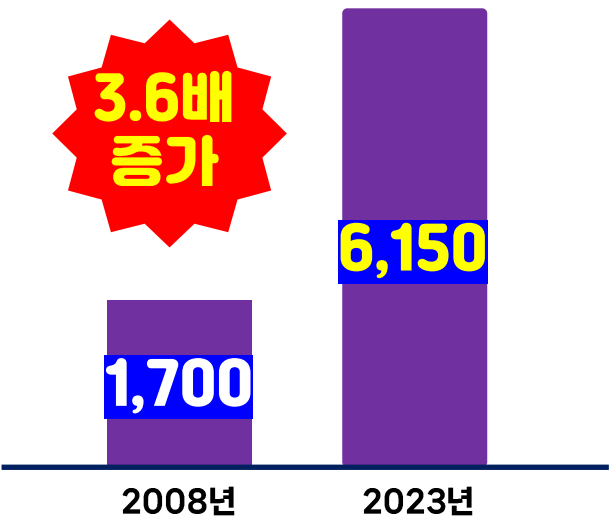
▶ 장기요양 보험 재정위기 및 실태

구분	2022(과거)	2026(현재)	변화 및 시사점
65세 이상 노인인구	901만명	1,058만명	초고령사회 진입
장기요양 수급자수	약 0102만명	약 125만명	서비스 수요 폭증 재정악화 가속
장기요양 보험료율	0.85%	약 0.95% ~ 1.0%	매년 인상 중이나 지출속도가 빠름
적립금 현황	약 6.3조원	고갈 가시화 (0원 직전)	국가 지원 축소 및 부담 상향 우려

<시설 이용시 본인부담금>

- 급여비용의 20% 약 50만
- 식재료비/간식비 약 40만
- 상급침실(1~2인실) 약 75만
- 소모품비 약 8만
- 합산 월 175만

▶ 장기요양 시설 증가



<신규 시설 1,2인실 증가추이>

구분	증가율
프리미엄 요양원 1,2인실	약 50% ~ 70%
1인실 공급 증가율	약 20% 증가
1인실 수요	1인실 6개월 대기

Why??



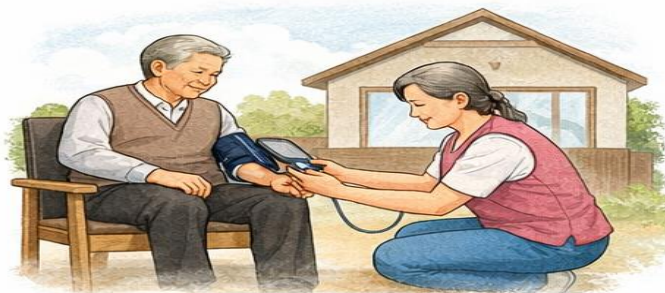
노인라이프사이클 장기요양 재가부터 시설까지

▶ 노인 돌봄 이행경로: 장기요양 재가 → 요양병원 입원 or 요양원 입소

재가 서비스 이용

시설 이용

상급침실 이용 및 식사



▶ 2026년 요양원 이용요금 안내

등급	급여비용(1일)	급여비용(30일)	본인부담금 일반대상자(20%)	비급여 (식대,간식) 예시금액	상급침실 이용시 (2인실 기준 예시금액)	(월)총계 일반대상자(20%)
1등급	93,070원	2,792,100원	558,420원	418,500원	900,000원	1,876,920원
2등급	86,340원	2,590,200원	518,040원	418,500원	900,000원	1,836,920원
3,4,5등급	81,540원	2,446,200원	489,240원	418,500원	900,000원	1,807,704원

“노인 라이프사이클 대비를 위해 재가+시설급여 대비가 필수”

치매 명가 동양생명의 ALL-CARE 장기요양 PLAN

!
시설 입소시 돈 많이드는 비급여 항목까지 완전 보장

장기요양
재가 이용시

130만원

장기요양
시설 이용시

160만원

데이케어
이용시

100만원



[기준: 해약환급금미지급형, 일반심사형, 20년납, 주계약 종신, 타특약 110세만기 기준]

구분	최대 가입금액	가입금액	40세		50세		60세	
			남	여	남	여	남	여
주계약	100만	100만	2,134원	1,846원	2,746원	2,330원	3,669원	3,008원
장기요양(1~인지지원등급)주야간보호보장	50만	50만	3,360원	7,625원	4,640원	10,325원	6,750원	14,280원
장기요양재가급여보장(1~5등급)	50만	50만	18,125원	37,080원	24,975원	50,160원	36,230원	69,380원
장기요양시설급여보장(1~2등급)	100만	100만	3,250원	10,240원	4,480원	13,860원	6,460원	19,150원
장기요양(1~인지지원등급)복지용구보장	30만	30만	4,302원	8,598원	5,961원	11,715원	8,664원	16,281원
장기요양식사재료비지원(1~3등급)	30만	30만	2,148원	6,765원	2,958원	9,162원	4,272원	12,657원
장기요양상급침실이용추가비용지원(1~3등급)	30만	30만	546원	1,368원	750원	1,851원	1,086원	2,559원
합산보험료			33,865원	73,522원	46,510원	99,403원	67,131원	137,315원

▶ 장기요양 ALL-CARE 플랜 추천플랜

주계약	가입금액
주계약	100만
장기요양(1~인지지원등급)주야간보호보장	50만
장기요양재가급여보장(1~5등급)	50만
장기요양시설급여보장(1~2등급)	100만
장기요양(1~인지지원등급)복지용구보장	30만
장기요양식사재료비지원(1~3등급)	30만
장기요양상급침실이용추가비용지원(1~3등급)	30만

[기준: 일반심사형, 20년납, 주계약 종신만기, 타특약 110세 만기 기준]

구분	해약환급금미지급형		해약환급금일부지급형	
	남	여	남	여
40세	33,865원	73,522원	37,132원	81,086원
50세	46,510원	99,403원	50,144원	107,730원
60세	67,131원	137,315원	71,188원	146,262원

[기준: 해약환급금일부지급형, 일반심사형, 20년납, 주계약 종신만기, 타특약 110세만기 기준]

남자 50세	5년	10년	20년	30년	40년
해약환급률	39.3%	44.7%	103.6%	133.2%	107.0%

※ 단 최소보험료 3만원

“
남자 50세도
월 보험료 **46,510**원이면
한번에 준비 OK !!
[기준: 무해지(해약환급금미지급형), 20년납, 종신만기]”



치매환자 시설이용 증가

▶ 경도치매 환자가 시설을 이용하는 이유



24시간 돌봄 불가(24%)
언제 발생할지 모르는 배회나 사고위험
때문에 24시간 감시필요



독고가구 비율 (52.6%)
치매 환자 2명 중 1명은 독거노인
보호자 없이 방치시 병세 급격히 악화



경증 → 중등증 시설이용(57%)
경증 → 중등증 전환시 57% 시설을 선택



가족 돌봄 부담율 45.8%
가족의 45.8%가 우울감이나 경제적
부담 호소

※ 출처: 보건복지부

경도치매 환자도 시설 입소가 가능한가? 3 中 1개 만족시 입소가능!!

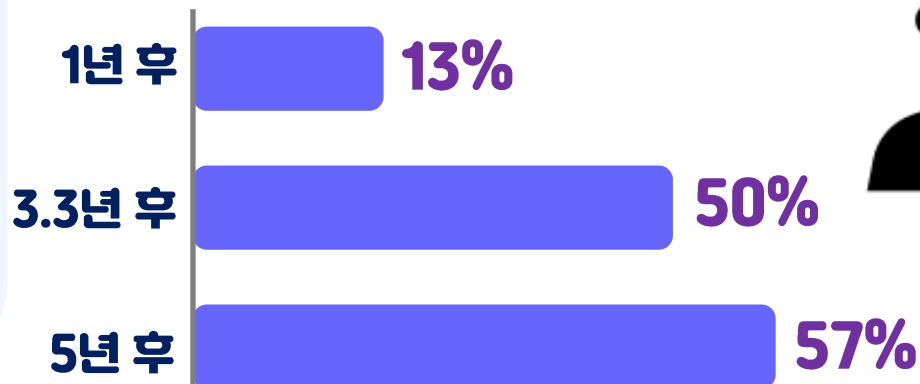


- ▶ 가족의 수발이 불가능할 경우
- ▶ 주거 환경이 열악하여 보호가 필요한 경우
- ▶ 심신 상태가 악화되어 돌봄이 어려운 경우

★ 진단 후 시설 입소까지 걸리는 시간: 3.3년

“경도치매 → 중등증 넘어가기 전후 이미 시설이용 준비”

<진단 후 입소율>



치매환자 경도치매 치료부터 시설까지! 시설 + 표적치매 PLAN

초기 치매

심리행동 발현기

시설 생활기



표적치매치료



시설 결정시기



요양원

[기준: 해약환급금일부지급형, 일반심사형, 20년납,주계약 종신,표적치매특약 20년갱신,경도이상치매보장특약 및 검사지원특약 종신만기, 타특약 110세만기 기준]

구분	가입금액	40세		50세		60세	
		남	여	남	여	남	여
주계약	100만	2,273원	1,982원	2,892원	2,475원	3,819원	3,160원
표적치매약물허가치료특약(최초 1회한)(갱)	1,000만	229원	196원	800원	616원	1,561원	1,227원
표적치매약물허가치료특약(치료당,36회한)(갱)	30만	231원	198원	810원	624원	1,578원	1,242원
경도이상치매보장특약_기본형	1,000만	12,940원	14,750원	17,630원	19,710원	25,950원	27,380원
장기요양시설급여보장특약(1~5등급형)	50만	5,815원	18,440원	7,875원	24,535원	11,185원	33,335원
장기요양식사재료비지원특약(1~3등급형)	30만	2,361원	7,491원	3,198원	9,966원	4,542원	13,539원
장기요양상급침실이용추가비용지원특약(장기요양1~3)	30만	600원	1,515원	813원	2,016원	1,155원	2,736원
급여치매및뇌혈관진환CT/MRI검사지원특약	20만	1,003원	1,171원	1,282원	1,486원	1,619원	1,818원
합산보험료		25,452원	45,743원	35,300원	61,428원	51,409원	84,437원

※단 최소보험료 3만원, 주야간보호보장 + 방문요양 + 복지용구 가입금액 합산 100만원 이상 시 최소보험료 4만원

※단 최소보험료 3만원

👍 추천플랜



경도치매진단 후 표적치료시
3,080만 보장
시설 이용시
160만 보장

표적치매약물허가치료 + 장기요양 시설까지!!
저렴하게 보장!!

주계약	가입금액
주계약	100만
표적치매약물허가치료특약(최초 1회한)(갱)	1,000만
표적치매약물허가치료특약(치료당,36회한)(갱)	30만
경도이상치매보장특약_기본형	1,000만
장기요양시설급여보장특약(1~5등급형)	50만
장기요양식사재료비지원특약(1~3등급형)	30만
장기요양상급침실이용추가비용지원특약(장기요양1~3)	30만
급여치매및뇌혈관질환CT/MRI검사지원특약	20만

[기준: 해약환급금일부지급형, 20년납, 주계약 종신, 표적치매약물허가치료 20년 (갱)타특약 110세 만기]

▶ 보험료 예시

구분	남	여
40세	25,452원	45,743원
50세	35,300원	61,428원
60세	51,409원	84,437원

▶ 해약환급률 예시 (남자 50세)

1년 시점	5년 시점	10년 시점	20년 시점	30년 시점	40년 시점
2만원	79만원	177만원	796만원	1,057만원	1,123만원
5.65%	37.48%	41.79%	93.99%	124.81%	132.65%

※ 단 최소보험료 3만원

우리WON하는치매간병보험 보장 & 연금 PLAN

▶ 보장&연금 추천 PLAN

[기준: 해약환급금일부지급형, 일반심사형, 20년납, 주계약 종신, 타특약 110세만기, 표적치매약물허가치료 20년납 갱신형 기준]

주계약	가입금액
주계약	100만원
장기요양(1~인지지원등급)복지용구보장	30만
장기요양(1~인지지원등급)주야간보호보장	50만
장기요양시설급여보장(1~5등급형)	50만
장기요양식사재료비특약(1~3등급형)	30만
장기요양재가급여보장특약(1~5등급형)	50만
표적치매약물허가치료특약(갱)	1,000만
표적치매약물허가치료특약(치료당,36회한)	30만
경도이상치매보장특약 _ 기본형	1,000만



▶ 나이대별 연금액 예시

[기준: 연금액 26.03월 공시이율 가정, 종신연금액 개인형 20년보증형 기준]

연금개시나이	40세		50세		60세	
	남자	여자	남자	여자	남자	여자
月 보험료	52,177원	101,825원	71,606원	136,119원	103,437원	186,230원
70세 年 연금액	83만원	153만원	84만원	155만원	-	-
100세 연금 수령시 납입보험료 比	198.9%	187.9%	146.7%	142.4%	-	-
80세 年 연금액	128만원	227만원	129만원	228만원	130만원	229만원
100세 연금수령시 납입보험료 比	204.5%	185.8%	150.2%	139.6%	104.8%	102.5%

※단 최소보험료 3만원

※ 본 자료는 사내 교육을 목적으로 제작 · 사용하는 편집자료로서, 고객에게 교부하거나 배포할 수 없으며, 보험안내자료광고(선전물)로 오인토록 사용하는 것은 법규에 의해 책임을 묻고 있습니다.

2026년 04월 주요상품안내

▶ 5세대 실비 대비를 위한 수술비 보장이 필수!!

(무)우리WON하는(건강,간편)보장보험+(갱신형)



5세대 실비 대비는 어떻게 해야하는가?

▶ 5세대 실비 비급여 청구 금액별 보험료 인상

등급	비급여 지급금액(연간)	5세대 합증률(예상)	4세대 합증률
1단계	0원	10~15% 할인	5% 내외 할인
2단계	100만원 미만	유지 (0%)	유지
3단계	100만 ~ 150만	150% 합증	100% 합증
4단계	150만 ~ 300만	300% 합증	200% 합증
5단계	300만 ~ 500만	400% 합증	300% 합증
6단계	500만 ~ 1,000만	450% 합증	300% 합증
7단계	1,000만원 이상	500% 합증(최대)	300% 합증

5세대 중증 VS 비중증 상세비교

구분	중증	비중증
연간 총 보상 한도	연간 5,000만	연간 1,000만
자기부담률(입원)	급여 20% / 비급여 30%	급여 20% / 비급여 50%
본인부담 상한선	연간 500만원	전액 본인 부담
보험료 할증	적용 제외	최대 500%
심사 기준	치료 필수성 기반 유연심사	의학적 가이드라인에 엄격심사

수술비 보장이 중요!!



TODAY: 2026.03.30

수호천사동양생명

NEWS

동양생명 수술비 PLAN

1-5종 질병수술비 특약

질병수술비 특약

전신마취수술특약

실비로 대비하기에는 부족한 수술비

▶ 전체 수술중 전신마취를 하는 비율

*마취 유형별 청구명세서 중복 발생 가능

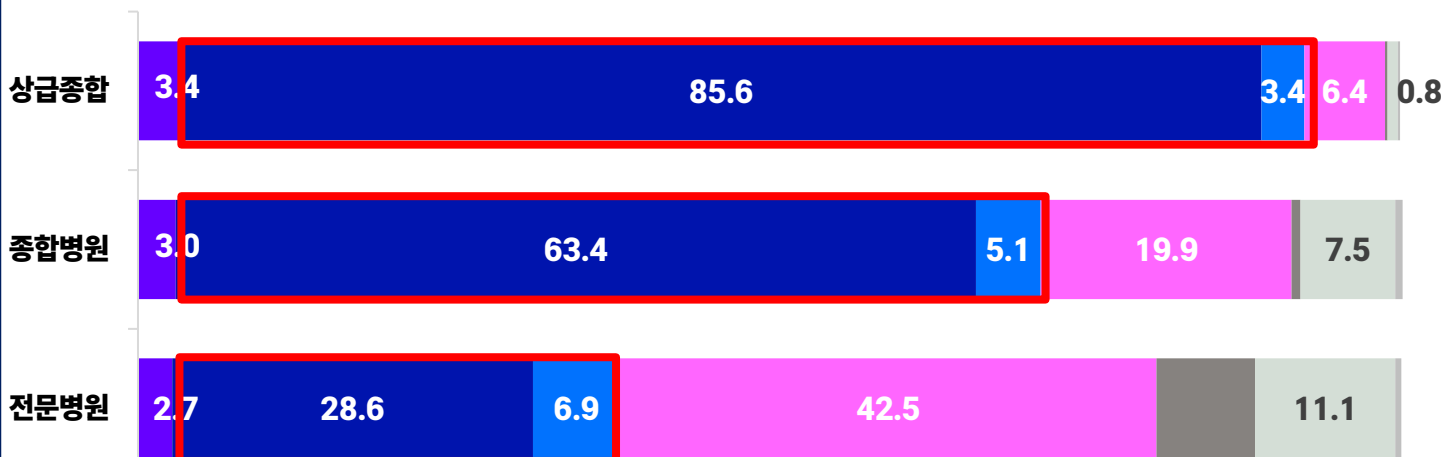
※ 출처: 국민건강보험공단 주요수술통계연보, 건강보험심사평가원 2021년 마취 적정성 평가 보고서 / 단위:건

명세서 건수	감시하전신 (L0103)	기관내삽관 (L1211)	마스크 (L1212)	척추마취 (L1213)	경막외 (L1214)	상박신경총 (L1215)	척추경막외 (L1216)
338,095 (100%)	10,546 (3.1%)	234,643 (69.4%)	15,336 (4.5%)	55,389 (16.4%)	4,021 (1.2%)	16,759 (5.0%)	1,401 (0.4%)

전신마취수술특약에서 보장하는 전신마취가 수술 중 **73.9%**

병원급별 마취 사용 현황

■ 감시하전신 ■ 기관내삽관 ■ 마스크 ■ 척추마취 ■ 경막외 ■ 상박신경총 ■ 척추경막외



부족한 수술비
전신마취
특약으로~

<전신마취 수술비율>

상급종합병원 **89%**

종합병원 **68.5%**

전문병원 **35.5%**

▶ 암/뇌/심 및 다빈도 질환별 평균 마취시간

※출처 : 마취시간별 통계 NPS 14-16 서울아산병원 의료정보

암				
구분		평균 전신마취 시간	전신마취수술 시간별 비중	
			1~2시간	3~5시간
C16	위의 악성 신생물	3.5시간	23%	70%
C18	결장의 악성 신생물	3.3시간	33%	59%
C20	직장의 악성 신생물	3.4시간	38%	49%
C22	간 및 간내 담관의 악성 신생물	4.6시간	20%	49%
C34	기관지 및 폐의 악성 신생물	3.2시간	34%	57%
C50	유방의 악성 신생물	2.5시간	65%	30%
C61	전립선의 악성 신생물	3.5시간	25%	65%
C64	신우를 제외한 신장의 악성 신생물	3.6시간	18%	73%

뇌혈관 질환 / 허혈심장 질환				
I60	거미막하출혈	4.0시간	32%	46%
I67	기타 뇌혈관질환	3.2시간	47%	42%
I63	뇌경색	2~3시간	-	-
I21	급성 심근경색증	3~5시간	-	-
I22	후속심근경색증	3~5시간	-	-
I24	기타 급성 허혈심장질환	3~5시간	-	-
I25	만성 허혈심장병	3~5시간	-	-

50대 다빈도질환					
근골격계	M17	무릎관절증	2.6시간	52%	43%
	M43	기타 변형성 등병증	3.9시간	18%	68%
	M48	기타 척추병증	3.4시간	34%	55%
	M50	경추간판장애	2.8시간	49%	47%
	M51	기타 추간판장애	2.2시간	71%	25%
외상	S42	어깨 및 위팔의 골절	1.7시간	85%	14%
	S46	어깨 및 위팔 부위의 근육 및 힘줄의 손상	2.0시간	77%	23%



암 수술 평균 전신마취 (3 ~ 6)시간 ↑



뇌/심 수술 평균 전신마취 (4 ~ 8)시간 ↑



50대 다빈도 평균 전신마취 (1 ~ 3)시간 ↑

전신마취수술특약 + 질병수술비 베이직 플랜

소액부터 고액 수술까지 공백없이 보장하는 베이직플랜

※ 우리WON하는보장보험,해약환급금미지급형,20년납, 종신만기, 전신마취수술특약 20년납 20년갱신, 월납



질병수술비 특약

상품명	가입금액
주계약	100만
질병수술특약	40만
질병수술특약(특정7대제외)	60만
상급종합병원질병수술특약	50만
상급종합병원질병수술특약(특정7대제외)	100만

※ 단, 최소보험료 2만원

나이	남	여
40세	19,476원	22,117원
50세	22,197원	22,465원
60세	24,088원	20,886원



전신마취수술 특약

상품명	가입금액
주계약	100만원
종합병원전신마취수술특약 - 시간무관	50만원
상급종합병원전신마취수술특약 - 시간무관	100만원
종합병원전신마취수술(3시간이상차등)	1,000만원
상급종합병원전신마취수술(3시간이상차등)	2,000만원

※ 단, 최소보험료 2만원

나이	남	여
40세	17,376원	19,691원
50세	28,929원	23,974원
60세	42,432원	30,226원



경증 + 중증 수술보장

병원별 보장금액 합산

<전신마취 시간별 수령금 합산>

구분	종합병원	상급 종합병원	합계
3시간 ↓	50만	100만	150만
3시간 ↑	350만	700만	1,050만
4시간 ↑	450만	900만	1,350만
5시간 ↑	550만	1,100만	1,650만
6시간 ↑	650만	1,300만	1,950만
7시간 ↑	750만	1,500만	2,250만
8시간 ↑	850만	1,700만	2,550만
9시간 ↑	950만	1,900만	2,850만
10시간 ↑	1,050만	2,100만	3,150만

질병수술비 PLAN + 전신마취 PLAN 합산보험료

나이	남	여
40세	34,853원	40,111원
50세	48,479원	44,235원
60세	62,886원	48,178원

※ 본 자료는 사내 교육을 목적으로 제작 · 사용하는 편집자료로서, 고객에게 교부하거나 배포할 수 없으며, 보험안내자료광고(선전물)로 오인토록 사용하는 것은 법규에 의해 책임을 묻고 있습니다.

상급종합병원 비급여 고액 수술비 포커스플랜

상급종합병원 비급여 고액 수술비 보장 포커스플랜

※ 단, 최소보험료 2만원

※ 우리WON하는보장보험,해약환급금미지급형,20년납, 종신만기,상급종합병원전신마취특약 20년납,20년갱신, 월납



포커스 플랜

상품명	가입금액
주계약	100만
1-5종 질병수술	1,000만
1-5종 재해수술	1,000만
상급종합병원전신마취수술	100만
상급종합병원전신마취수술(3시간차등)	2,000만

나이	남	여
40세	34,016원	36,902원
50세	44,127원	40,031원
60세	54,274원	40,333원



마취 시간별 보장금액

구분	상급종합병원
3시간 미만	100만원
3시간 이상	700만원
4시간 이상	900만원
5시간 이상	1,100만원
6시간 이상	1,300만원
7시간 이상	1,500만원
8시간 이상	1,700만원
9시간 이상	1,900만원
10시간 이상	2,100만원



최종 보장금액 예시

구분	1~5종	전신마취	보장 합계
위암 전신마취 3.5시간	1,000만	700만	1,700만
직장암 전신마취 3.3시간	1,000만	700만	1,700만
간, 담관암 전신마취 4.6시간	1,000만	900만	1,900만
전립선 암 전신마취 3.5시간	1,000만	700만	1,700만
기관지, 폐암 전신마취 3.2시간	1,000만	700만	1,700만

기본부터 고액까지
상급종합병원 전신마취수술시
최대 3,100만원 수령가능

상급종합병원
전신마취만하면
수술회당 보장가능

50세 남자 기준
월 44,127만원으로
보장가능



경증+종합+상급종합까지 보장 받는 프리미엄플랜

※ 우리WON하는보장보험,해약환급금미지급형,20년납, 종신만기, 전신마취수술특약,20년납 20년갱신 기준,월납/ 단 최소보험료 2만원

프리미엄 플랜

상품명	가입금액
주계약	100만
1-5종 질병수술	1,000만
1-5종 재해수술	1,000만
종합병원전신마취수술	50만
종합병원전신마취수술(3시간차등)	1,000만
상급종합병원전신마취수술	100만
상급종합병원전신마취수술(3시간차등)	2,000만

나이	남	여
40세	40,876원	44,748원
50세	55,738원	49,773원
60세	71,563원	53,013원

마취 시간별 보장금액

구분	종합병원	상급종합병원
3시간 미만	50만	100만
3시간 이상	350만	700+350만
4시간 이상	450만	900+450만
5시간 이상	550만	1,100+550만
6시간 이상	650만	1,300+650만
7시간 이상	750만	1,500+750만
8시간 이상	850만	1,700+850만
9시간 이상	950만	1,900+950만
10시간 이상	1,100만	2,100+1,100만

마취 시간별 보장금액

구분	1~5종	전신마취 상급병원	합계
2종 고막성형술 3시간 비중: 50.6%	40만	1,050만	1,090만
3종 추간판장해수술 3시간 비중: 75.2%	200만	1,050만	1,250만
4종 간,췌장 관혈수술 3시간 비중 : 85%	800만	1,050만	1,850만

**기본+종합+상급종합 전부보장
상급종합병원 전신마취 수술시
최대 4,150만원 수령가능**

**경증수술은
1-5종 수술비로 보장(외탕)
상급/종합 전신마취시
수술외탕보장**

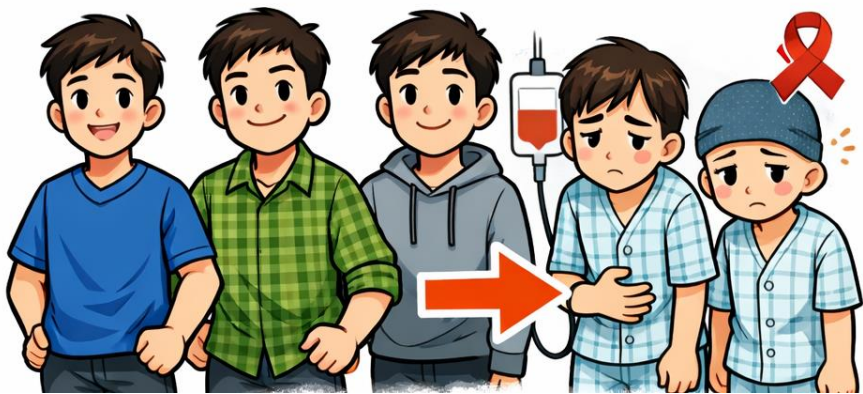
**50세 남자 기준
월 55,738만원으로
보장가능**

가장 많이 받는 치료 항암방사선, 약물치료

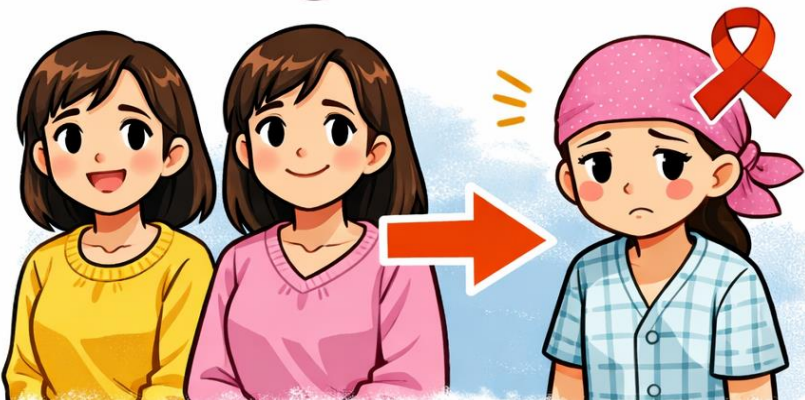
▶ 대한민국을 위협하고 있는 암

기대수명까지 생존시 암에 걸릴 확률

대한민국 남성 5 중 2명



여성 3명중 1명



<주요 암 종별 5년 상대생존률>

※ 출처: 2023년 국가암등록통계

2021년 모든암 5년 상대생존률 **72.1%**

구분	5년 상대생존율
갑상선암	100.0%
전립선암	96.9%
유방암	94.7%
위암	78.6%
대장암	75.6%



동양생명 방사선 플랜

특약명	가입금액
주계약	100만
항암방사선치료특약 _ 종신	2,000만
항암방사선, 약물치료특약(기/갑제외) _ 종신	1,000만
항암방사선, 약물치료특약 _ 종신	2,000만
항암중입자방사선치료특약 _ 종신	5,000만
하이클래스암주요치료비특약 _ 종신	1,000만
하이클래스항암약물치료비특약 _ 종신	1,000만
상급종합병원(기/갑제외) 암주요치료비 _ 종신	1,000만
상급종합병원(기/갑)암주요치료비 _ 종신	200만



딱 4월 19일 까지만 가입가능한!!!

우리WON하는보장보험 암 치료 PLAN

모두 보장 가능



항암방사선



암수술



항암약물



중입자치료

※ 가입기준: 해약환급금일부지급형, 20년납, 종신만기 기준

구분	가입금액	40세		50세		60세	
		남	여	남	여	남	여
주계약	100만	1,999원	1,697원	2,647원	2,204원	3,634원	2,934원
상급종합병원암(기/갑제외)주요치료비특약 _ 종신	1,000만	11,830원	11,150원	15,760원	11,760원	21,220원	11,570원
상급종합병원암(기/갑)주요치료비특약 _ 종신	200만	222원	517원	215원	437원	221원	359원
하이클래스암주요치료비 _ 종신	1,000만	3,780원	4,390원	4,950원	4,520원	6,610원	4,410원
하이클래스항암약물치료비 _ 종신	1,000만	2,770원	3,260원	3,620원	3,340원	4,770원	3,230원
항암방사선치료특약 _ 종신	2,000만	4,524원	7,458원	5,840원	8,228원	7,324원	8,566원
항암방사선약물치료특약(기/갑제외) _ 종신	1,000만	7,097원	6,728원	9,170원	7,327원	11,457원	7,598원
항암방사선약물치료특약 _ 종신	1,000만	7,300원	7,155원	9,433원	7,798원	11,788원	8,089원
항암중입자방사선치료특약 _ 종신	5,000만	1,665원	1,155원	2,140원	1,260원	2,655원	1,305원
합산보험료		41,187원	43,510원	53,775원	46,874원	69,679원	48,061원

2026년 04월 주요상품안내

▶ 많은 옵션으로 다양하게 활용 가능한

(무)우리WON하는5배더행복한플러스종신보험



- 종신보험은 피보험자의 사망을 보장하는 보장성보험으로 저축 (연금) 목적에는 적합하지 않습니다.
- 일반사망보험금은 고의적 사고 및 2년 이내 자살의 경우 지급이 제한됩니다.
- 중도해약시 환급금이 이미 납부한 보험료보다 적거나 없을 수 있습니다.
- 체증형 종신보험은 동일한 보장내용의 표준형 종신보험에 비해 사망보험금이 증가하는만큼 보험료가비쌀수있습니다.
- (저)해약환급형 종신보험은 해약환급금이 표준형상품보다적거나없을 수 있습니다.

우리WON하는5배더행복한플러스종신보험 가입한도 증가

**최고가입한도 6억** 으로 한도상향!!**30억까지 사망보험금 체증 상속세 대비 안성맞춤****5배더행복한플러스종신보험 최대가입한도 안내**

심사 유형	상품명	구분	연령별				
			25세 이하	26~30세	31~50세	51~60세	61~65세
일반심사형	5배더행복한 플러스종신	현행	3억	3억	3억	3억	3억
		변경	3억	6억	6억	6억	6억
		사망보험금 체증금액	15억	30억	30억	30억	30억
간편심사형	5배더행복한 플러스종신	현행	3억	3억	3억	3억	3억
		변경	3억	6억	6억	6억	4억
		사망보험금 체증금액	15억	30억	30억	30억	20억

5배더행복한플러스종신보험으로 **상속세** 재원마련시

화폐가치 하락 방어



상속세 재원마련



단시간 빠른 체증



정답은

**5배더행복한플러스
종신보험**

■ 경과 시점별 해약환급률 및 보험료 예시

[기준: 가입금액 1,000만원, 15년납, 종신 만기] [보험료 단위: 원]

구 분		일반심사형				간편심사형(335)			
		40세		60세		40세		60세	
		남자	여자	남자	여자	남자	여자	남자	여자
보험료		165,290	147,870	237,950	216,070	173,080	153,940	248,820	223,050
해약환급률	10년 시점	110.0%	110.0%	105.0%	105.0%	107.0%	107.0%	102.0%	102.0%
	15년 시점	120.0%	120.0%	115.0%	115.0%	117.0%	117.0%	112.0%	112.0%

※ 10년 해약환급률 가입금액 1,000만원 기준남녀 25~55세 동일, 56세 ~ 65세 동일 (이원화)

[기준: 가입금액 1,000만원, 20년납, 종신 만기] [보험료 단위: 원]

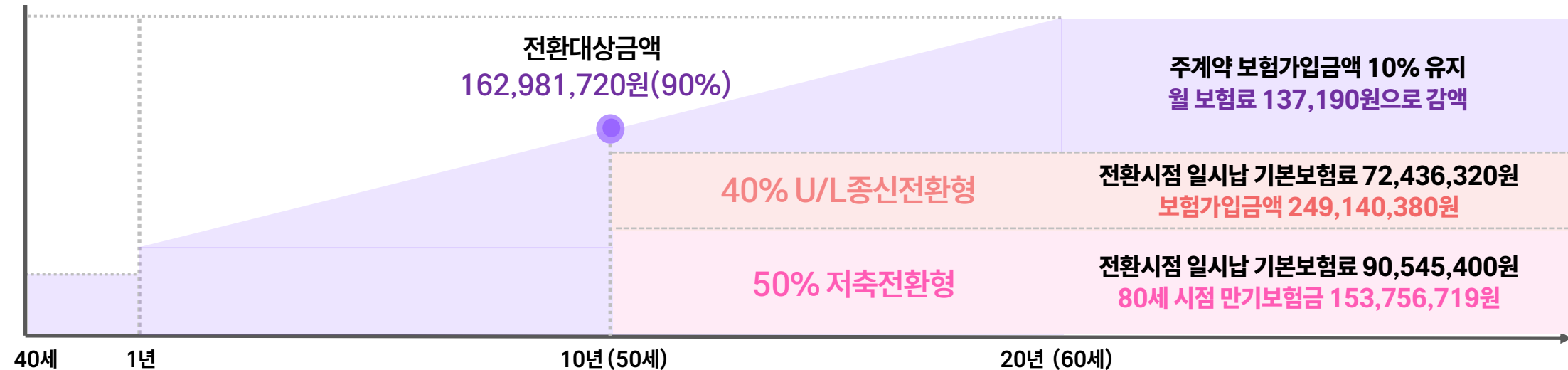
구 분		일반심사형				간편심사형(335)			
		40세		60세		40세		60세	
		남자	여자	남자	여자	남자	여자	남자	여자
보험료		137,190	123,640	193,670	178,370	143,260	128,250	202,110	184,010
해약환급률	10년 시점	110.0%	110.0%	105.0%	105.0%	107.0%	107.0%	102.0%	102.0%
	20년 시점	129.0%	129.0%	124.0%	124.0%	126.0%	126.0%	121.0%	121.0%

※ 20년 시점 해약환급률 가입금액 1,000만원 기준남녀 15~55세 동일, 56세 ~ 60세 동일 (이원화)

5배더행복한플러스종신보험을 소개합니다

▶ 5배더행복한플러스종신보험 일부전환옵션 예시 도해도

[기준: 일반심사형, 남자 40세, 20년납, 가입금액 1억원, 월 보험료 1,371,900원, 10년 시점 보험가입금액 10% 유지 및 U/L종신전환형 40%(피보교체/15세남) + 저축전환형 50% 선택 기준]



<전환후>

환후>

보장형 (본인)	구분		
	보험 가입금액	10,000,000원	
		137,190원	
	지급금액	전환전 사망보험금의 10%(최대 5천만원까지 체증)	

UL종신전환형 (자녀, 남자 15세)	구분		
	보험가입금액	249,140,380원	
	전환시점 일시납 보험료	72,436,320원	
	지급금액	MAX[기본사망보험금(보험가입금액 100%)/ 이미납입한 보험료 / 직전 월계약해당일 계약자적립액 101%]	

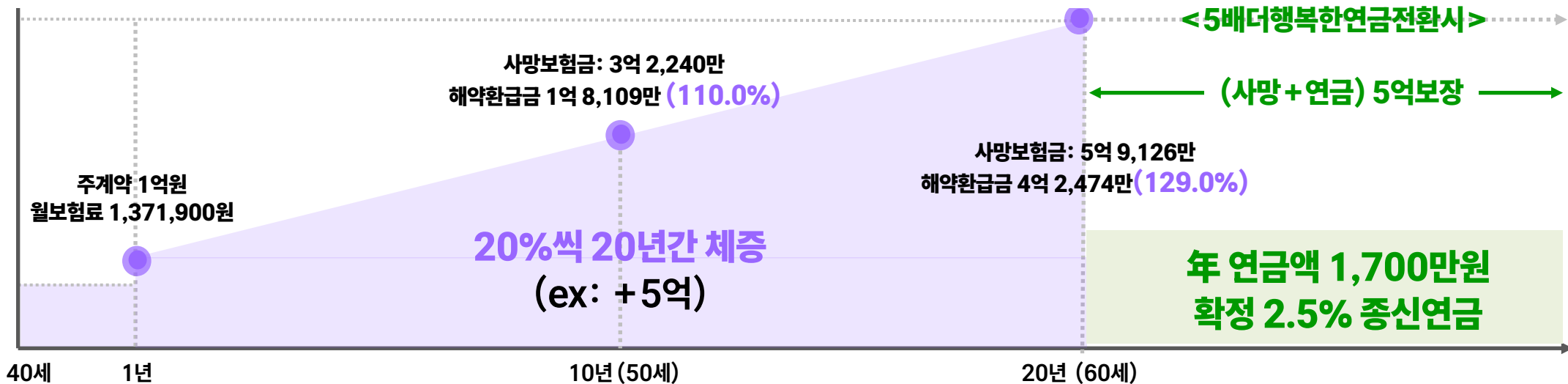
저축전환형 (본인)	구분		
	보험 가입금액	90,545,400원	
	전환시점 일시납 기본보험료	90,545,400원	
	지급금액	만기보험금	계약자적립액
		사망보험금	기본보험료의 10% + 사망당시 계약자적립액

5배더행복한플러스종신보험을 소개합니다

▶ 5배더행복한플러스종신보험 15년,20년납 5배더행복한연금 전환 도해도

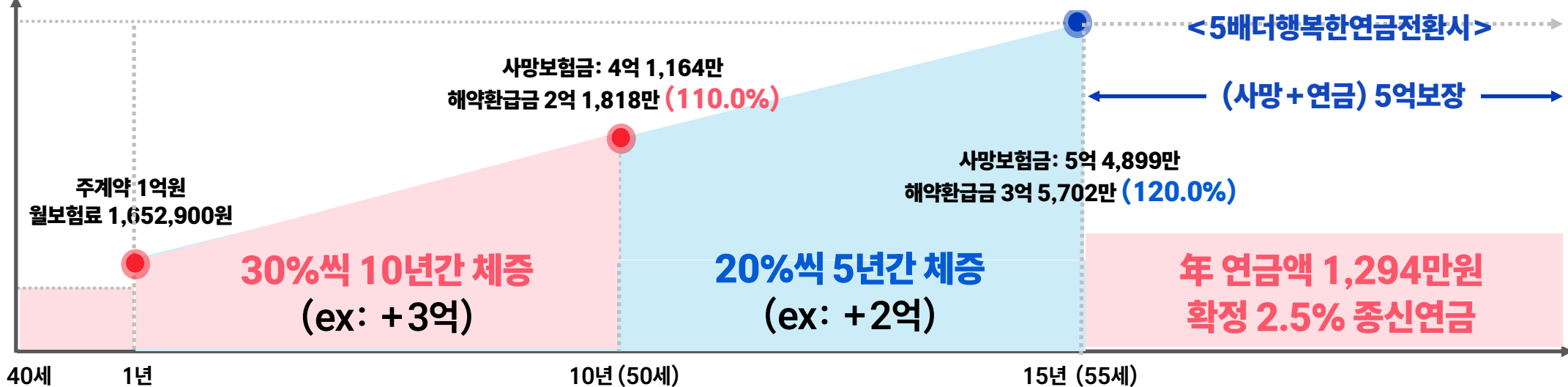
[기준: 일반심사형, 남자 40세, 20년납, 가입금액 1억원, 월 보험료 1,371,900원, 20년 시점 5배더행복한연금 전환 기준]

※ 10년 시점 유지보너스: 4,240만원, 20년 시점 유지보너스 5,957만원



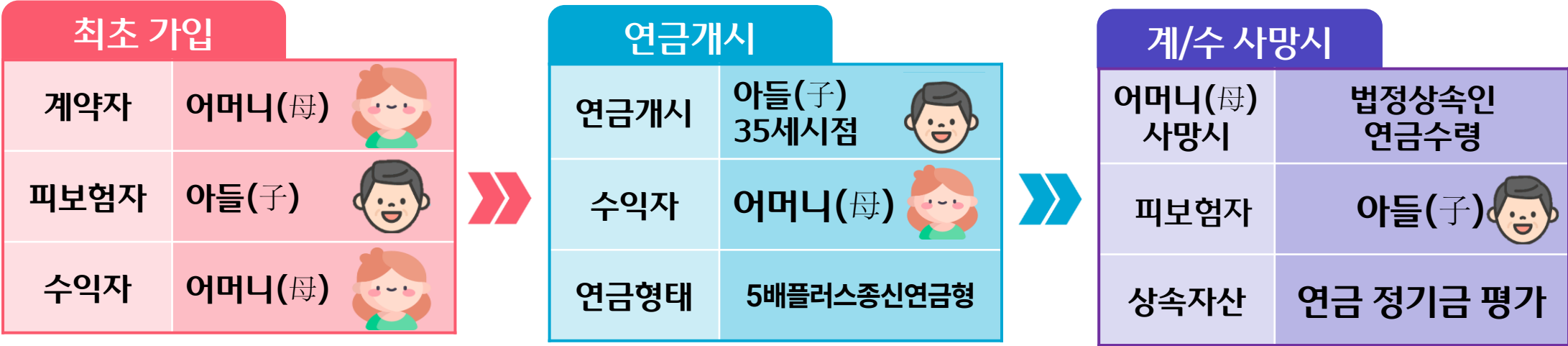
[기준: 일반심사형, 남자 40세, 15년납, 가입금액 1억원, 월 보험료 1,652,900원, 15년 시점 5배더행복한연금 전환 기준]

※ 10년 시점 유지보너스: 4,164만원, 15년 시점 유지보너스 2,302만원



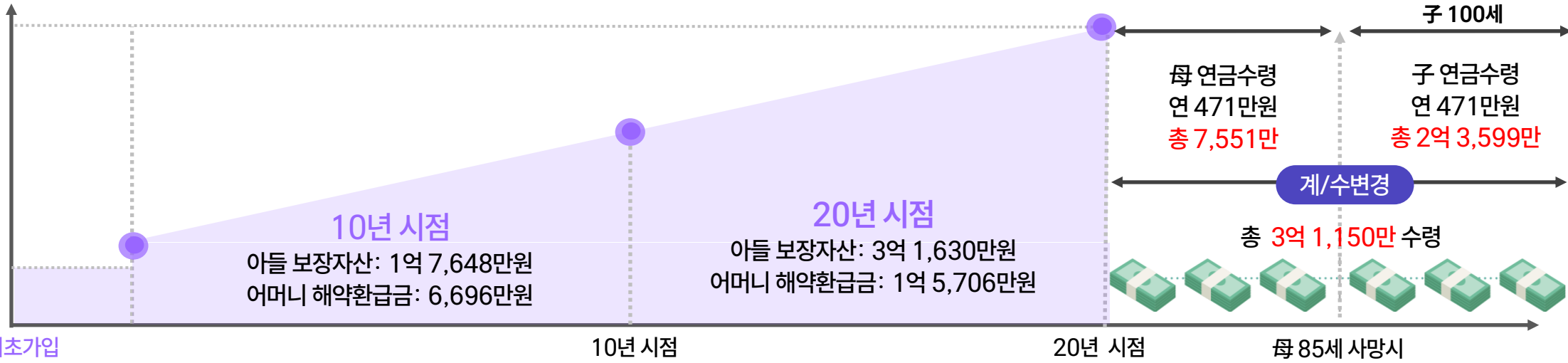
추천 플랜 2 나도받고 자식도 받는 20년납 연금 PLAN

[기준: 일반심사형, 어머니50세, 20년납, 종신 만기, 월납, 아들 15세, 연금전환: 납입완료시점 5배플러스종신연금전환 가정(주계약+특약전환), 자녀 1명 기준]



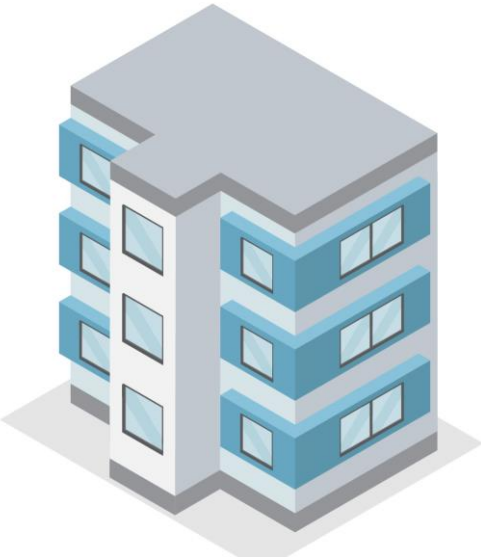
세대이전 연금PLAN 도해도 추천

[기준: 일반심사형, 어머니 50세, 20년납, 종신 만기, 월납, 아들 15세, 가입금액 5,700만원, 월 507,300원 연금전환: 납입완료시점 5배플러스종신연금전환 가정(주계약+특약전환), 확정연금형 2.5%]

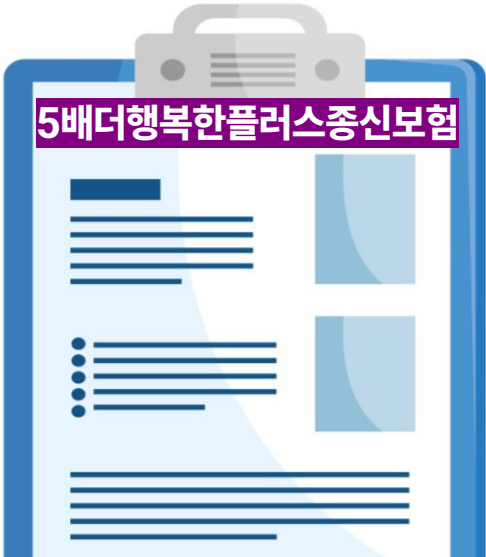


▶ 현 대한민국 서울 오피스텔 평균가격 및 월세

5배더행복한플러스연금 전환후 예시



VS



서울 오피스텔 평균가 : 3억 7,580만

5배더행복한플러스종신보험

※ 5배더행복한종신보험플러스, 20년납, 15세 남자, 35세 5배더행복한연금전환 기준

오피스텔 평균월세	95 만원	가입금액	1억 3,700만
자녀 증여세 및 취득세	7,225만원	월 평균연금 수령액	94.5만원
세금 포함 기납입금액	4억 4,805만	기납입보험료	2억 9,263만
오피스텔 가격 전망	알수없음	사망보험금	6억 8,500만
35세부터 100세까지 월세수령 시	7억 4,100만	35세부터 100세까지 연금수령 시	7억 4,871만
기납입금액 比 수익률	165.3%	기납입금액 比 수익률	255.9%

연금 전환후 도달나이	사망보험금	누적수령 연금액
40세	6억 1,693만	6,806만
45세	5억 6,021만	1억 2,478만
50세	5억 349만	1억 8,150만
55세	4억 4,677만	2억 3,822만
60세	3억 9,005만	2억 9,494만
65세	3억 3,333만	3억 5,166만
70세	2억 7,661만	4억 838만
80세	1억 6,316만	5억 2,183만
90세	4,972만	6억 3,527만
100세	0	7억 4,871만

추천플랜2-1 건물없이 월세 받는 건물주 PLAN



건물없이 월세받는 우리아이 5배더행복한건물주 플랜



납입금액보다 많고



건물없이 월세받고



가격 하락 리스크없고



세금혜택도 받고

▶ 가입금액별 수령 월세

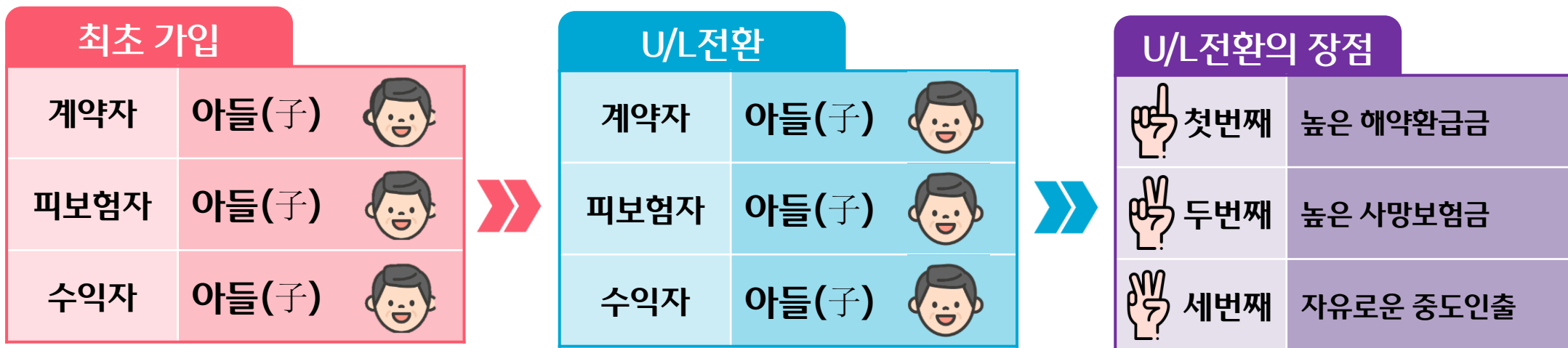
※ 15세 남자, 일반심사형, 5배더행복한플러스종신보험, 20년납, 35세 연금개시, 확정적용이율 2.5% 기준

月 수령연금	가입금액	月 보험료	연금 전환시 사망보험금	100세 누적 수령금	납입보험료 비 수령금액
30만원	4,300만	382,700원	2억 1,500만	2억 3,499만	255.9%
50만원	7,200만	640,800원	3억 6,000만	3억 9,348만	255.9%
70만원	1억 100만	898,900원	5억 500만	5억 5,197만	255.9%
90만원	1억 3,000만	1,157,000원	6억 5,000만	7억 1,045만	255.9%
100만원	1억 4,500만	1,290,500원	7억 2,500만	7억 9,243만	255.9%

월 90만원으로
35세부터 죽을때까지
월 70만원 연금수령
100세까지
5억 5,197만 수령

추천 플랜 3 U/L종신 20년납 전환 PLAN

[기준: 일반심사형, 가입시점: 아들 15세, 20년납, 종신 만기, 월납, U/L전환: 10년 시점, 20년 시점(주계약+특약전환)]



U/L종신 전환 PLAN

<10년 시점 U/L전환>

※ 가입기준: 子 15세, 가입금액 5,700만, 月 보험료 507,300원 10년시점 U/L전환 기준, 확정금리 2.0% 단위: 만원]

구분	피보험자 母 유지시			U/L 10년 시점 변경시		
경과기간	母 나이	사망보험금	해약환급금(률)	子 나이	사망보험금	해약환급금(률)
10년	25세	1억 7,648	6,696만 (110.0%)	25세	1억 7,648	6,696만 (110.0%)
20년	35세	3억 1,630	1억 5,706만 (129.0%)	35세	1억 9,323	7,992만 (131.3%)
30년	45세	3억 3,706	1억 6,641만 (136.7%)	45세	1억 9,323	9,534만 (156.6%)

<20년 시점 U/L전환>

※ 가입기준: 子 15세, 가입금액 5,700만, 月 보험료 507,300원 20년시점 U/L전환 기준, 확정금리 2.0% 단위: 만원]

구분	피보험자 母 유지시			U/L 20년 시점 변경시		
경과기간	母 나이	사망보험금	해약환급금(률)	子 나이	사망보험금	해약환급금(률)
10년	25세	1억 7,648	6,696만 (110.0%)	35세	3억 1,630	1억 5,706만 (129.0%)
20년	35세	3억 1,630	1억 5,706만 (129.0%)	45세	3억 7,975	1억 8,735만 (153.9%)
30년	45세	3억 3,706	1억 6,641만 (136.7%)	55세	3억 7,975	2억 2,215만 (182.5%)

생존에는 연금받고 사망시 사망보험금 받고
생존부터 사망까지 라이프사이클을 완벽보장!!



[기준: 일반심사형, 남자 40세, 20년납, 종신 만기, 월납, 연금전환: 60세 시점 5배플러스종신연금전환 가정(주계약+특약전환), 확정적용이율 2.5%]

가입금액	월보험료	총납입보험료	연금연액 (5배플러스종신연금전환)	총 보장자산	90세까지 누적연금수령액	연금수령 후 90세 사망시 사망보험금	100세 연금수령액
1천만원	137,190원	3,292만	170만	5,000만	5,272만	0원	6,972만
2천만원	274,380원	6,585만	340만	1억원	1억 544만	0원	1억 3,945만
3천만원	411,570원	9,877만	510만	1억 5,000만	1억 5,816만	0원	2억 918만
5천만원	685,950원	1억 6,462만	850만	2억 5,000만	2억 6,360만	0원	3억 4,863만
1억원	1,371,900원	3억 2,925만	1,700만	5억원	5억 2,720만	0원	6억 9,727만

[기준: 일반심사형, 남자 40세, 15년납, 종신 만기, 월납, 연금전환: 55세 시점 5배플러스종신연금전환 가정(주계약+특약전환), 확정적용이율 2.5%]

가입금액	월보험료	총납입보험료	연금연액 (5배플러스종신연금전환)	총 보장자산	90세까지 누적연금수령액	연금수령 후 90세 사망시 사망보험금	100세 연금수령액
1천만원	165,290원	2,975만	129만	5,000만	4,659만	340만	5,954만
2천만원	330,580원	5,950만	258만	1억원	9,319만	680만	1억 1,908만
3천만원	495,870원	8,925만	388만	1억 5,000만	1억 3,979만	1,020만	1억 7,862만
5천만원	826,450원	1억 4,876만	647만	2억 5,000만	2억 3,299만	1,700만	2억 9,771만
1억원	1,652,900원	2억 9,752만	1,294만	5억원	4억 6,598만	3,401만	5억 9,543만

※ 종신보험은 피보험자의 사망을 보장하는 보장성보험으로 저축(연금)목적에는 적합하지 않습니다.

2026년 04월 주요상품안내

▶ 단기납 종신은 역시 동양!! 저렴한 보험료로 가입가능한 (무)우리WON하는알뜰플러스종신보험



- 종신보험은 피보험자의 사망을 보장하는 보장성보험으로 저축 (연금) 목적에는 적합하지 않습니다.
- 일반사망보험금은 고의적 사고 및 2년 이내 자살의 경우 지급이 제한됩니다.
- 중도해약시 환급금이 이미 납부한 보험료보다 적거나 없을 수 있습니다.
- 체증형 종신보험은 동일한 보장내용의 표준형 종신보험에 비해 사망보험금이 증가하는만큼 보험료가비쌀수있습니다.
- (저)해약환급형 종신보험은 해약환급금이 표준형상품보다적거나없을 수 있습니다.

여전히 저렴한 보험료로
든든한 해약환급금 준비와
보장자산 준비를 한번에

- ▷ 업계최고수준 10년 시점 해약환급률
- ▷ UL종신전환(피보험자교체)기능
+ 요건충족 시 비과세 까지(소득세법 시행령 제 25조 3항 참조)



■ 일반심사형

[기준: 해약환급금일부지급형, 일반심사형, 평준납입형, 40세 남성, 7년납, 월납]

가입금액	월보험료	총납입보험료	완납시점 해약환급금	10년 시점 해약환급금	보장자산(사망보험금)
1천만원	107,000원	898만원	898만원(100.0%)	1,056만원(117.6%)	1,000 ~ 1,500만원
2천만원	214,000원	1,797만원	1,797만원(100.0%)	2,113만원(117.6%)	2,000 ~ 3,000만원
3천만원	321,000원	2,696만원	2,696만원(100.0%)	3,170만원(117.6%)	3,000 ~ 4,500만원
5천만원	535,000원	4,494만원	4,494만원(100.0%)	5,284만원(117.6%)	5,000 ~ 7,500만원
1억원	1,070,000원	8,988만원	8,988만원(100.0%)	1억 569만원(117.6%)	10,000 ~ 15,000만원

※ 종신보험은 피보험자의 사망을 보장하는 보장성보험으로 저축(연금)목적에는 적합하지 않습니다.

여전히 저렴한 보험료로
든든한 **해약환급금 준비와**
보장자산 준비를 한번에

- ▷ 업계최고수준 10년 시점 해약환급률
- ▷ UL종신전환(피보험자교체)기능
+ 요건충족 시 비과세 까지(소득세법 시행령 제 25조 3항 참조)



■ **간편심사형(355)**

[기준: 해약환급금일부지급형, 간편심사형(355), 평준납입형, 40세 남성, 7년납, 월납]

가입금액	월보험료	총납입보험료	완납시점 해약환급금	10년 시점 해약환급금	보장자산(사망보험금)
1천만원	111,000원	932만원	932만원(100.0%)	1,082만원(116.1%)	1,000 ~ 1,500만원
2천만원	222,000원	1,864만원	1,864만원(100.0%)	2,165만원(116.1%)	2,000 ~ 3,000만원
3천만원	333,000원	2,797만원	2,797만원(100.0%)	3,247만원(116.1%)	3,000 ~ 4,500만원
5천만원	555,000원	4,662만원	4,662만원(100.0%)	5,412만원(116.1%)	5,000 ~ 7,500만원
1억원	1,110,000원	9,324만원	9,324만원(100.0%)	1억 825만원(116.1%)	10,000 ~ 15,000만원

※ 종신보험은 피보험자의 사망을 보장하는 보장성보험으로 저축(연금)목적에는 적합하지 않습니다.

2026 년 04월 주요상품안내

▶ 기타사항 안내



저출산 지원 3종세트 신설

▶ 어린이보험 할인제도 특약

구분		주요 내용
① 어린이보험 할인제도특약	대상	1. 회사가 업무보고서 상 어린이보험으로 분류한 상품 2. '어린이', '자녀', '아이', '베이비' 등 상품명에 어린이와 관련한 단어를 포함한 보장성 상품
	보험료 할인 신청 조건	어린이보험 보험료 할인 신청시점에 다음 각 호의 어느 하나에 해당하는 경우 1. 계약자 또는 계약자의 배우자가 출산하고 1년 이내인 경우(단, 대상계약의 피보험자를 출산한 경우는 제외) 2. 계약자 또는 계약자의 배우자가 육아휴직(육아기 근로시간 단축 포함) 기간 중인 경우
	지원내용	보험료 할인가간: 1년 보험료 할인율: 1%
	신청방법	출산: 출생증명서, 가족관계증명서, 주민등록등본, 기본증명서 육아휴직(육아기 근로시간 단축 포함): 육아휴직(육아기 근로시간 단축) 확인서, 주민등록등본, 가족관계증명서, 기본증명서

저출산 지원 3종세트 신설

▶ 보험료납입유예특약

구분		주요 내용
② 보험료납입유예 특약Ⅱ	대상	금리확정형 보장성보험 * 어린이보험 보험료 할인 대상 상품에 해당하는 계약은 제외
	보험료 납입유예 신청 조건	보험료 납입유예 신청시점에 다음 각 호의 어느 하나에 해당하는 경우 1. 계약자 또는 계약자의 배우자가 출산하고 1년 이내인 경우 2. 계약자 또는 계약자의 배우자가 육아휴직(육아기 근로시간 단축 포함) 기간 중인 경우
	지원내용	보험료 유예기간은 6개월 또는 1년 중 선택 가능 * 납입유예기간은 주계약의 보험료 납입주기 이상으로 선택 가능
	신청방법	출산: 출생증명서, 가족관계증명서, 주민등록등본, 기본증명서 육아휴직(육아기 근로시간 단축 포함): 육아휴직(육아기 근로시간 단축) 확인서, 주민등록등본, 가족관계증명서, 기본증명서
	보험료 납입유예 신청 불가사항	1. 이미 납입유예를 신청한 경우(신청 이후 취소한 경우 및 다른 제도성특약을 통해 납입유예를 신청한 경우) 2. 주계약 보험료 납입이 완료된 계약 3. 보험료 납입연체가 있는 경우 4. 보험료 납입 일시중지 또는 자동대출납입이 적용된 계약 5. 중도인출 또는 보험계약대출이 적용된 계약 6. 주계약의 잔여 납입기간이 2년 미만인 경우 7. 납입유예기간 동안 납입하지 않을 해당계약 보험료 총액이 납입유예 신청 시점 해약환급금을 초과한 경우

저출산 지원 3종세트 신설

▶ 보험계약대출 이자상환 유예

구분		주요 내용
③ 보험계약대출 이자상환 유예	대상	全 보험계약의 보험계약대출
	보험계약대출 신청 조건	보험료 납입유예 신청시점에 다음 각 호의 어느 하나에 해당하는 경우 1. 계약자 또는 계약자의 배우자가 출산하고 1년 이내인 경우 2. 계약자 또는 계약자의 배우자가 육아휴직(육아기 근로시간 단축 포함) 기간 중인 경우
	지원내용	고객이 신청한 기간(최대 1년) 이자상환 유예기간동안 미납된 이자에 대해서는 상환 유예 종료일까지 별도이자 미부가 (즉, 미납이자를 원금에 미가산)
	상환유예기간 종료시 처리	이자상환 유예기간동안 미납한 이자를 보험계약대출 원금에 가산
	고객안내	상환 유예기간 종료시 미납이자 전액을 일시 상환해야 하며 미상환 또는 일부상환시 잔여액이 원금에 가산된다는 사실을 다음 각 호의 시점에 안내 1. 신청시점 2. 상환유예기간 종료일 1개월 전 3. 상환유예기간 종료일

04월 인수기준 변경사항

▶ 04월 건강보험 인수기준 변경사항 안내

구분				현행			변경		
				60세이하	61세이상	비고	60세이하	61세이상	비고
4월 1일 부터 반영	재가/시설 급여	1~2등급	치매간병	1백만	50만		1백만	50만	
		1~5등급		1백만	50만		50만	30만	
	고혈압/당뇨/대상포진/통풍		일반	2백만	1백만		-	-	판매중지
	고지혈증			50만	50만		-	-	판매중지
	3대성인질환(고고당)			1백만	1백만		1백만	50만	
	뇌/심 혈전용해치료		간편 (325~365기준)	3천만	2천만	3월 한시적 한도 확대	1천만		
			일반	5천만	3천만		3천만	2천만	
	특정급여혈전제거치료		간편 (325~365기준)	3천만	1천만		1천만		
			일반	3천만			1천만		
	4월 20일 부터 반영	뇌혈관질환/ 허혈심장질환 진단		간편 (325~365기준)	2천만		1천만		1천만
일반				3천만	2천만		1.5천만	1천만	
방사선·약물치료		일반/간편 (325~365기준)	2천만	2천만	약물치료 2천만 합산한도 /방사선치료 5천만 합산한도	1천만	1천만	약물치료 1천만 합산한도 /방사선치료 2천만 합산한도	
방사선·약물치료(기갑제외)			2천만	2천만		1천만	1천만		
방사선치료			2천만	2천만		1천만	1천만		
방사선치료(기갑제외)			5천만	5천만		2천만	2천만		
표적항암약물허가치료			1억	1억	표적 및 면역항암 약물치료 1.5억 합산한도	5천만	5천만	표적 및 면역항암 약물치료 7천만 합산한도	
특정면역항암약물허가치료			5천만	5천만		3천만	3천만		
항암세기조절방사선치료			3천만	3천만		1천만	1천만		

04월 인수기준 변경사항

▶ 04월 건강보험 인수기준 변경사항 안내

구분				현행			변경		
				60세이하	61세이상	비고	60세이하	61세이상	비고
4월 1일 부터 반영	재가/시설 급여	1~2등급	치매간병	1백만	50만		1백만	50만	
		1~5등급		1백만	50만		50만	30만	
	고혈압/당뇨/대상포진/통풍		일반	2백만	1백만		-	-	판매중지
	고지혈증			50만	50만		-	-	판매중지
	3대성인질환(고고당)			1백만	1백만		1백만	50만	
	뇌/심 혈전용해치료		간편 (325~365기준)	3천만	2천만	3월 한시적 한도 확대	1천만		
			일반	5천만	3천만		3천만	2천만	
	특정급여혈전제거치료		간편 (325~365기준)	3천만	1천만		1천만		
			일반	3천만			1천만		
	4월 20일 부터 반영	뇌혈관질환/ 허혈심장질환 진단		간편 (325~365기준)	2천만	1천만		1천만	5백만
일반				3천만	2천만		1.5천만	1천만	
방사선·약물치료		일반/간편 (325~365기준)	2천만	2천만	약물치료 2천만 합산한도 /방사선치료 5천만 합산한도	1천만	1천만	약물치료 1천만 합산한도 /방사선치료 2천만 합산한도	
방사선·약물치료(기갑제외)			2천만	2천만		1천만	1천만		
방사선치료			2천만	2천만		1천만	1천만		
방사선치료(기갑제외)			5천만	5천만		2천만	2천만		
표적항암약물허가치료			1억	1억	5천만	5천만	표적 및 면역항암 약물치료 7천만 합산한도		
특정면역항암약물허가치료			5천만	5천만	3천만	3천만			
항암세기조절방사선치료			3천만	3천만	1천만	1천만			

▶ 우리WON하는알뜰플러스종신보험 안내

연령	기준		10년시점 환급률			환급률
			현행	변경	증 감	
60세 미만	7년납		119.0%	117.6%	-1.4%p	117.7%
	10년납	평준납입형	113.5%	113.5%	-	113.6%
		체감납입형	117.3%	117.3%	-	117.4%
60세 이상	7년납		114.0%	112.6%	-1.4%p	117.7%
	10년납	평준납입형	108.5%	108.5%	-	113.6%
		체감납입형	112.3%	112.3%	-	117.4%

연령	기준		305			325			355		
			현행	변경	증 감	현행	변경	증 감	현행	변경	증 감
60세 미만	7년납		114.5%	113.1%	-1.4%p	116.0%	114.6%	-1.4%p	117.5%	116.1%	-1.4%p
	10년납	평준납입형	109.0%	109.0%	-	110.5%	110.5%	-	112.0%	112.0%	-
		체감납입형	112.8%	112.8%	-	114.3%	114.3%	-	115.8%	115.8%	-
60세 이상	7년납		109.5%	108.1%	-1.4%p	111.0%	109.6%	-1.4%p	112.5%	111.1%	-1.4%p
	10년납	평준납입형	104.0%	104.0%	-	105.5%	105.5%	-	107.0%	107.0%	-
		체감납입형	107.8%	107.8%	-	109.3%	109.3%	-	110.8%	110.8%	-

소비자 보호를 위한 유의사항

▶ 필수 3대 기본 지키기 및 상담준수 사항

1.(충분한) 상품설명	자필서명	서류 전달
활용 자료 1.상품안내장 & 상품설명서 (준법감시필 승인자료) 활용자료 자체 인쇄 문구 외 설계사 자필 메모 등 절대 금지	1.보험계약 청약서 (계약전 알릴의무사항 포함) 2.상품설명서(회사보관용) 3.개인신용정보처리동의서 4.비교 안내확인서 5.출금이체(보험료납입) 신청서 6.변액보험 추가계약서류 (해당상품 가입시) 7.상품소개를 위한 선택동의서	계약시점 1.청약서부분 2.상품설명서(계약자 보관용) 3.보험약관 4.보험증권(송낙 완료 후) 전자청약 1.청약시 핸드폰 선택 2.청약후 즉시 전달

▶ 금융상품판매 6대 원칙

적합성 원칙(법 제 17조)	일반 금융소비자에게 금융상품을 권유 판매하는 경우, 각 소비자의 정보를 정확히 파악하고 적합한 상품만을 권유해야 합니다.
적정성 원칙(법 제 18조)	금융소비자가 권유받지 않고, 자발적으로 금융 상품을 구매한다고 하더라도 판매자는 해당 금융 상품이 소비자에게 적정한 상품인지 판단하고, 이를 고지해야 합니다.
설명 의무(법 제 19조)	금융상품을 권유하거나 금융소비자가 설명을 요청하는 경우, 해당 상품에 대해 자세히 설명하고 자필 서명을 받아야 합니다.
불공정 영업행위 금지(법 제 20조)	다른 금융상품을 가입하게 하거나 부당한 추가 담보 또는 연대보증 등을 요구하는 등의 불공정한 영업행위를 금지하고 있습니다.
부당 권유 행위 금지(법 제 21조)	금융상품 권유 시, 불확실한 사항에 대해 단정적으로 판단하거나 금융상품의 내용을 실제 사실과 달리 설명하는 등 오인할 가능성이 있는 허위사실 등을 절대 알려서는 안됩니다.
허위 과장 광고 금지(법 제 22조)	금융상품 또는 판매업자 등의 업무에 관한 광고 시, 허위 및 과장 된 광고를 금지하며, 중요사항을 반드시 포함해야 하며, 투자 손실이 보전되는 것과 같은 오해를 유발할 수 있는 행위 등을 금지하고 있습니다.

소비자 보호를 위한 유의사항

▶ 동양생명 보험소비자를 위한 영업윤리준칙

1. 신의성실의 원칙	보험소비자가 계약과정에서 오해가 없도록 노력하며 정당한 계약을 체결한다 보험소비자의 약속은 반드시 지키며 피해가 발생한 경우 신속하게 구제한다.
2. 소비자이익 최우선 원칙	판매자는 소비자 이익에도 도움이 되도록 지속적인 학습을 통해 전문역량을 갖춘다. 보험소비자의 정보를 충분히 파악하여 소비자 이익을 위한 최적의 상품을 추천한다.
3. 정보보호의 원칙	개인정보 수집과 활용 시 동의 절차를 준수하며 목적에 부합되는 정보만 수집한다. 수집된 정보는 해당 목적에만 사용하고 목적 달성 시 폐기한다.
4. 금융취약계층 보호 원칙	장애인, 고령자, 외국인 등 취약한 소비자인 경우 부당한 차별이 없도록 설명한다. 상품의 중요사항을 더욱 신중하게 설명하고 이해 여부를 확인한다.
5. 완전판매의 원칙	보험소비자가 상품의 중요사항을 이해할 수 있도록 누락 없이 실행한다. 상품에 대한 이해 여부를 확인하여야 하며 필요한 서류 등을 반드시 교부한다.

미성년자 계약에서의 친권자 1인 통한 해약 가능 여부

민원요지

민원인은(계약자, 피보험자의 父) 자녀를 계약자, 피보험자로 지정하여 계약을 체결함.

계약자의 친권자로 1인 서명 날인하여 해약 요청하였으나, 친권자 2인(부모)의 구비서류 안내를 받고 친권자 1인으로 해약을 요구함

검토사항

■ 약관 (무)엔젤어린이보험 약관 _ 일부 발췌

제 35 조 【계약자의 임의해지】

계약자는 계약이 소멸하기 전에 언제든지 계약을 해지할 수 있으며, 이 경우 회사는 제38조(해지 환급금)제1항에 따른 해지환급금을 계약자에게 지급 합니다.

■ 민법 제5조 (미성년자의 능력)

① 미성년자가 법률행위를 함에는 법정대리인의 동의를 얻어야 한다. 그러나 권리만을 얻거나 의무만을 면하는 행위는 그러하지 아니하다.

■ 민법 제909조 (친권자)

① 부모는 미성년자인 자의 친권자가 된다. 양자의 경우에는 양부모가 친권자가 된다.

② 친권은 부모가 혼인중인 때에는 부모가 공동으로 이를 행사한다. 그러나 부모의 의견이 일치하지 아니하는 경우에는 당사자의 청구에 의하여 가정 법원이 이를 정한다.

③ 부모의 일방이 친권을 행사할 수 없을 때에는 다른 일방이 이를 행사한다. _ (이하 생략)

처리결과

보험해약시 민법 제5조(미성년자의 능력)을 보면 '미성년자가 법률행위를 함에는 법정대리인의 동의를 얻어야 한다' 라고 규정하고 있고, 민법 제909조 (친권자)을 보면 '①부모는 미성년자인 자의 친권자가 된다, ②친권은 부모가 혼인중인 때에는 부모가 공동으로 이를 행사한다.'라고 규정하고 있어 민원인의 주장에 대하여 수용불가 함

브리핑 영업 불완전판매로 인한 기납입 보험료 반환 요청건

민원요지

민원인은 2020년2월20일 여성들만 무료로 유명강사의 강의와 점심 뷔페를 제공한다는 미식회에 참석하여 보험전문가라면서 저축성 보험처럼 활용 가능하고 최저금리 3프로를 보장해주고 자녀에게 비과세통장을 물려 줄 수 있는 기회라는 설명을 듣고 종신보험 상품에 가입, 불완전 판매를 주장하며 기납입보험료 반환을 요청함

검토사항

- 청약관련 서류 확인
 - 본 상품은 보장성보험이며, 은행의 예.적금과는 다른 상품이고 저축(연금)목적에는 적합하지 않습니다. 납입기간 동안 약정한 보험료(총0만원)을 납입하는 상품이며, 만기 또는 중도해지시 납입한 보험료보다 환급금이 적을 수 있습니다.
- 상품설명서의 주요내용 확인사항 - 계약자 확인
 - (원금손실)의 가능성에 대한 설명을 들었습니다. 본 상품은 보장기능이 있고, 납입보험료에 회사가 경비로 사용하는 (사업비)가 포함되어 있는 보장성 보험상품으로, 은행의 예금, 적금등과 다른 상품이라는 설명을 들었습니다.
 - 보험설계사(김OO)으로부터 상품설명서를 교부받고, 상세한(설명)을 (이해)하였습니다. (계약자 서명)
- 신계약 완전판매모니터링 확인
 - 가입하신 상품을 종신보험, 저축, 연금보험 중 어떤보험으로 설명받으셨나요? **종신이요**
 - 맞으세요 고객님, 가입하신 종신보험은 사망시 사망보험금을 지급하는 보장성보험이며 순수저축, 연금보험 목적에는 적합하지 않는데 요, 설명받으셨나요? **네**
 - 가입하신 보험은 매월 기본보험료(000원)씩 10년동안 납입하는 보장성보험으로, 매월기본보험료 납입기간 동안 계속납입시 해지 환 급율100% 도래되는 시점은 15년정도 지나야 하는데 이러한 내용을 알고 계신가요? **네**

처리결과

청약관련 근거 자료, 완전판매모니터링 등에서 고객님께서 주장하는 불완전판매 요소가 없어 수용불가 함

주요 분쟁사례로 알아보는 소비자 유의사항

종신보험은 재테크 또는 노후자금 마련을 위한 저축(연금)상품이 아닙니다

민원사례

- ① A는 확정이율, 연금전환 등의 설명을 듣고 연금저축 상품으로 판단하여 가입하였으나, 이후 사망보장이 주목적인 종신보험 상품임을 확인하고 계약취소를 주장
- ② B는 종신보험 가입시 5년 납입 후 5년 거치하면 사망보장과 함께 연금수령이 된다는 설명을 듣고 연금 전환하였는데, 사망보장은 받지 못한다는 안내를 받아 부당하다고 주장

처리결과

상품설명서의 보험계약 중요사항*을 설명 듣고 이해했다는 자필서명 및 완전판매 모니터링 답변 등이 확인되어, 별도의 객관적 반증자료가 없는 한 보험사의 청약 절차에 문제가 있다고 보기 어려움을 안내

소비자 유의사항

- ① 종신보험은 사망보험금이 지급되는 보장성 보험으로 통상 저축성보험보다 비용·수수료가 높아 저축 목적에 적합하지 않습니다.
- ② 종신보험의 연금전환 제도는 종신보험(보장성보험)의 주계약에 추가되는 제도성 특약입니다.
- ③ 종신보험의 연금전환시 사망보장 대신보험 계약의 해약환급금을 재원으로 하는 연금을 수령하게 됩니다.

중요사항

<상품설명서 표지> 상품명(00종신보험), 본 상품은 보장성보험이며, 은행의 예·적금과는 다른 상품이고, 저축(연금)목적에는 적합하지 않습니다.

<연금전환특약 약관> 보장 대신 주계약과 계약자가 선택한 특약의 해약환급금으로 연금을 수령할 수 있는 특약입니다.

주요 분쟁사례로 알아보는 소비자 유의사항

완전판매 모니터링은 소비자 권리보호와 불완전판매 예방을 위한 필수 절차입니다

민원사례

C는 23년 종신보험 가입시 목돈 만들기 상품으로 설명을 들었고, 형식적인 것이라며 전자서명과 모니터링 답변을 정해진 대로 유도하는 등 불완전판매를 주장

처리결과

보험설계사가 보험증권에 저축으로 오인케 할 내용을 임의로 부기하고 모니터링 스크립트에 답변을 표시하여 민원인에게 전달한 사실이 확인되었는 바, 민원인의 주장을 수용하여 보험사에 보험계약 취소 권고

소비자 유의사항

- ① 보험사는 보험계약 체결시 보험계약자에게 보장내용, 유의 사항 등을 확인할 수 있는 보험약관, 상품설명서 등을 제공하므로 자세히 읽어 보고 가입해야 합니다.
- ② 청약시 제공되는 안내자료 등은 보험사 준법감시인 심의·확인 받은 공식자료인지 여부를 확인해야 합니다.
- ③ 완전판매 모니터링은 소비자의 권리보호와 불완전판매 예방을 위한 필수 절차일 뿐 아니라 분쟁시 입증자료로 사용되므로 신중하게 확인하고 답변하여야 합니다.

완전판매 모니터링 답변 유도 사례

스크립트 전달	3	보험금 변동 및 평준화와 비교	가입하신 상품은 일정기간 경과시 보험가입금액을 기준으로 보험금 지급액이 증가하는 상품으로, 가입금액이 동일한 평준형 보험과 비교했을 때 보험료가 더 비싸다는 점을 알고 계신가요?	YN	답변제공 (설계사)	3네 4-둘다 보증되지않음
	4	연금전환특약 유의사항	가입하신 상품은 단기 목돈 마련을 위한 저축보험이나 노후준비를 위한 연금보험이 아니며, 종신까지 사망사고를 보장해드리는 종신보험입니다. <u>고객님께서</u> 는 종신보험, 저축성보험, 연금보험 중 어떤 내용으로 설명 들으셨나요?	선택형	계약자	나머지는 네 듣고 이해했습니디로 하면 될까요?

주요 분쟁사례로 알아보는 소비자 유의사항

유니버설보험의 의무납입기간 이후 보험료 미납시, 보험계약이 해지될 수 있습니다

민원사례

D는 2년의 의무납입기간만 보험료를 납입하면 이후 추가 납입 없이도 보장이된다는 설명을 듣고 보험에 가입했는데, 보험료 미납으로 해지 예정 통보를 받아 설명과 달라 부당하다고 주장

처리결과

청약서 및 상품설명서*의 자필서명, 완전판매 모니터링에서 보험 계약시 중요 사항 설명의무 이행이 확인되어 보험사의 업무처리가 부당하다고 보기 어려움을 안내

민원사례

E는 유니버설보험에서 보험계약대출을 받았는데 보험료 미납으로 계약이 해지될 수 있다는 안내를 받고, 유니버설 기능이 있음에도 납입유예 없이 계약을 해지하는 것은 부당하다고 주장

처리결과

유니버설보험 상품은 보험료 미납시 해약환급금에서 보험계약대출 원리금을 차감 한 금액을 재원으로 보험료를 대체(충당)하는데 동 금액이 소진되면 조기에 계약이 해지될 수 있어 문제가 있다고 보기 어려움을 안내

소비자 유의사항

- ① 유니버설보험은 의무납입기간 동안 보험료 납입 후 납입금액 및 시기 조정이 가능한 상품으로, 의무납입기간 보험료를 납입했다 고 해서 보험기간 전체를 보장하지는 않습니다.
- ② 유니버설보험에서 보험료 미납 등으로 해약환급금(대출원리금 차감)에서 보험료를 대체(충당)할 수 없는 경우 계약이 해지될 수 있습니다.

* <상품설명서>

이 보험은 보험료 납입경과기간 2년(24회 납입) 이후에는 보험료를 자유롭게 납입할 수 있습니다. 그러나 보험료를 납입하지 않은 경우에는 보험금이나 해약환급금이 줄어들 수 있으며, 계약이 해지될 수도 있음을 유의하시기 바랍니다.

주요 분쟁사례로 알아보는 소비자 유의사항

보험 갈아타기를 권유 받은 경우 기존계약과 신규계약을 충분히 비교 후 서명

민원사례

- ① F는 보험설계사가 기존계약에는 없는 보장이 추가된다며 갈아타기를 권유하여 기계약 해지 후 새롭게 청약하였는데, 추가되는 보장없이 기존과 동일한 상품임을 알게 되어 신·구 계약 취소를 요구
- ② G는 기존에 가입한 연금보험 보다 높은 연복리가 적용된다는 설명을 듣고 종신보험으로 전환하였는데 사실과 다르다며 신계약 해지를 요구

처리결과

‘보험계약 이동에 따른 비교안내 확인서*’를 포함한 청약서 등의 자필서명 및 완전판매 모니터링에서도 정상 답변
또한, 구계약 해지 상담시 신·구계약을 재차 비교안내하고 부당 승환시 6개월 내 계약취소가 가능함을 안내한 녹취 내용 등이 확인되어 보험사의 청약절차에 문제가 있다고 보기 어려움을 안내

*신계약 청약 전후 6개월 이내 기존계약 해지시, 기존 보험과 새로운 보험의 보험료, 보험기간, 납입기간, 주요 보장내용 등 핵심조건을 비교 안내

소비자 유의사항

- ① 보험설계사로부터 보험갈아타기(리모델링)를 권유 받은 경우 기존 계약을 해지하고 새로운 보험을 청약하면서 발생하는 보험료 및 담보 변경 등을 신중히 비교하여 결정해야 합니다.
- ② 청약서 및 보험계약 이동에 따른 비교안내 확인서를 꼼꼼히 살펴보고 충분히 이해한 후 서명해야 합니다.

감사합니다