

04

메트라이프생명

2026 GA 소식지

지속적인 힘은 시간이 지나도
변하지 않는
진짜 가치입니다.



기준이 되는 이름



MetLife



MetLife

4월

Fri

Thu

16 Coming soon!
17

(주)오도사
연금을위한
달러연금
보험

메트라이프생명의 4월 세일즈 포인트

4월 16일 신상품

NEW

(무)오로지연금을 위한달러연금보험 (보증비용부과형)

출시!

Coming Soon!

연금 이야기 확장판

신상품 출시 전 미리 연금을 파헤쳐볼까요?



메트라이프 교육 후
끝나게 아니죠?

주력상품 4종 TIP로 다시 한번 Check!

1 (무)3년내고만족하는달러종신보험(무해약환급금형)

상품의 특징

기본 개념

(무) 3년 내고 만족하는 달러종신보험(무해약환급금형)은 3년 동안 보험료를 납입하고 평생동안 나와 가족을 위한 보장자산을 달러 자산 포트폴리오로 구성할 수 있는 종신보험입니다.

Click!

2 (무)백만인을위한달러종신보험Plus(저해약환급금형)

상품의 특징

기본 개념

백만인을 위한 달러종신보험Plus는 보장은 기본, 담임의 가치까지 다룬 종신보험입니다.

Click!

3 (무)변액연금보험동행Plus

상품의 특징

기본 개념

무배당 변액연금보험 동행 Plus는 장기간 유지해 보너스를 계약자적립액에 더 해주고 은퇴시점에 막대한 투자성익을 선례 할 수 있는 든든한 은퇴준비를 위한 변액연금 보험입니다.

Click!

4 (무)오늘의달러연금보험

상품의 특징

기본 개념

오늘의 연금에 더 큰 가치가 되는 (무)오늘의 연금보험 (무)오늘의 달러연금보험으로 은퇴하세요.

Click!

‘외화보험상품 판매 시 유의사항’ 안내



최근 환율 상승 기조 등 대외 경제 불확실성 확대, 높은 금리 등으로
외화보험 판매가 크게 증가하고 있어
소비자의 외화보험 상품 오인 및 불완전판매에 따른 피해가 확대될 것으로 우려됨에 따라
외화보험 판매 시 유의사항을 안내하오니
상품 권유시 각별히 유념하여 금융소비자에게 설명해주시기 바랍니다.

외화보험은 환테크 목적의 금융상품이 아닙니다.

은행의 예·적금이나 금융투자상품과 달리 **보험료 전액이 투자되지 않으며,**
해지 시 환급금이 납입한 **원금보다 적을 가능성**이 있습니다.

환율변동에 따라 납입한 보험료가 증가하거나 지급받는 보험금 등이 감소할 수 있습니다.

보험료 납입과 보험금 지급이 모두 외화로 이루어지므로,
당시 **환율**에 따라 **보험료·보험금·환급금의 원화가치**가 **달라질** 수 있습니다.

금리연동형 상품의 경우 해외 금리변동에 따라 보험금·환급금 등이 변동할 수 있습니다.

금리연동형 상품은 **해외 시장금리 하락 시 해약환급금**이나 **만기보험금**이 **적어질** 수 있습니다.

보험료 납입, 보험금 수령 과정에서 환전수수료 등 거래비용이 발생할 수 있습니다.

환전수수료 등으로 원화로 보험료 **납입 시** 매매기준율보다 **높고,**
보험금 등 **지급 시** 매매기준율보다 **낮습니다.**

상품 내용을 잘못 알고 가입하신 경우 청약철회제도 등을 활용할 수 있습니다.

보험증권을 받은 날부터 15일 이내, 청약한 날로부터 30일 이내 **특별한 사유가 없더라도**
청약 철회가 가능하며, 납입한 보험료를 돌려받을 수 있습니다.

상품성의 차이를 비교해 보세요!

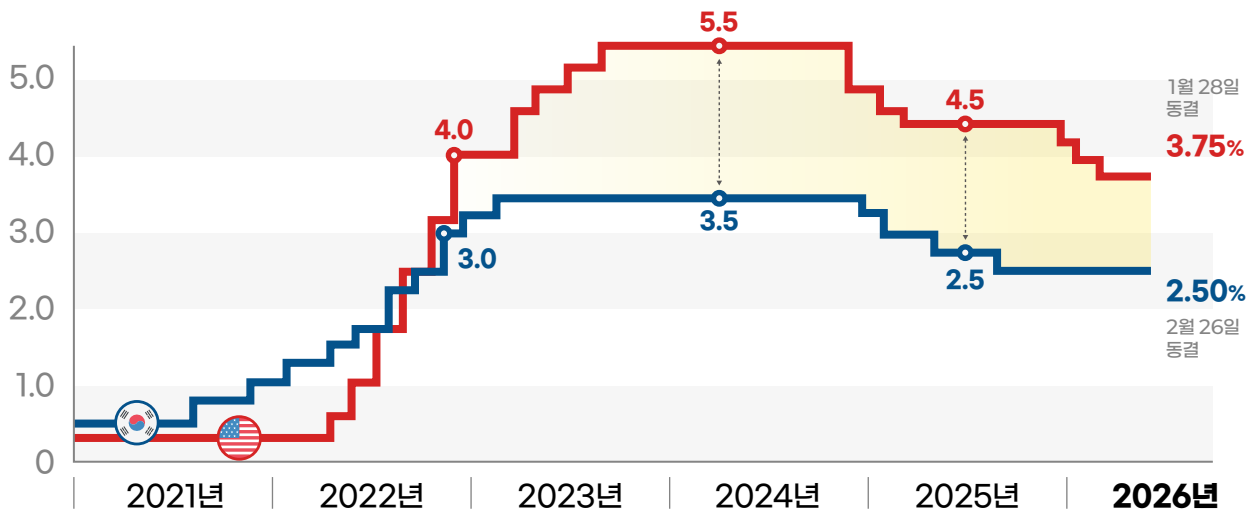
메트라이프 달러보험은 **미국금리를 기반으로**
경쟁력있는 금융 상품을 제공합니다.

보장은 높게! 서비스는 글로벌 수준으로 제공받을 수 있는 달러보험
여전히 고객에게 제안할 때는 다른 기준으로 비교하시나요?



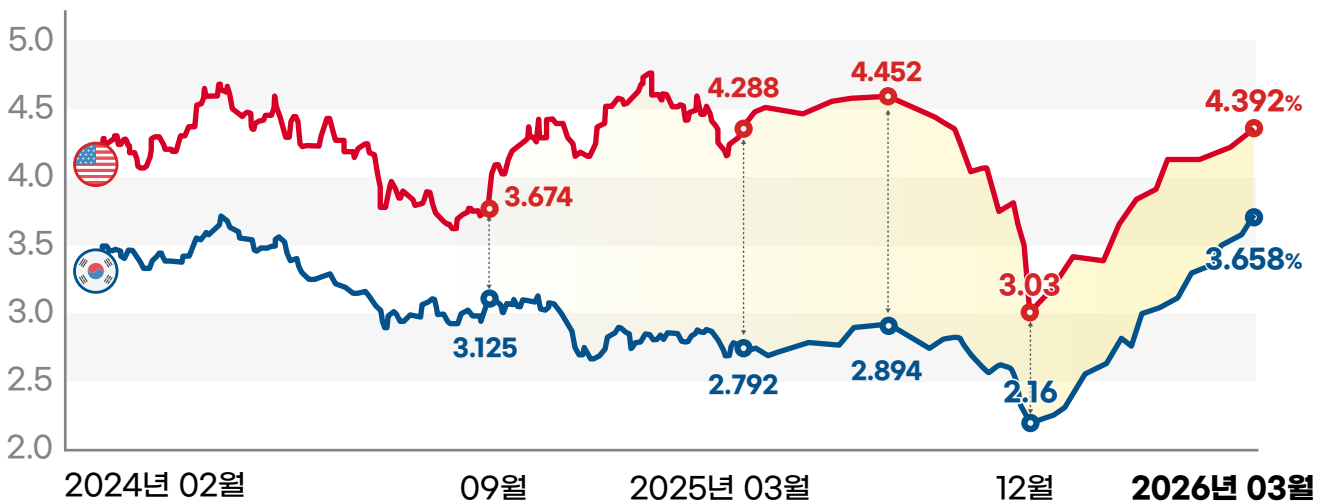
한미 기준금리 추이

단위: %, 미국은 기준금리 상단 기준
자료: 한국은행, 미국 연방준비제도(Fed)



한미 10년 만기 채권 금리 추이

단위: %
자료: investing.com



(무)3년내고만족하는달러종신보험 (무해약환급금형)

업계 유일

3년납
단기납상품

최고DBR
(보험료 대비 보장비율)

총DBR
6.2배

(일반가입형, 30세 남자,
가입금액 \$100,000기준)

선납을 통해
3번만 내면 끝

연납처럼
총 3회 납입 가능
+할인까지

※ 당월분을 포함하여 12개월 가능
※선납신청 시점의 평균공시이율 적용

보장이 커지면
할인까지 커지는

가입금액별
고액할인 적용

가입금액	\$10만	\$30만	\$50만	\$100만
할인율	2%	3%	5%	7%

*보험료 할인으로 인하여 높은 보험가입금액 할인 후 보험료가 그보다 낮은 보험가입금액의 할인 후 보험료보다 낮은 경우에는 낮은 보험가입금액 구간의 가입을 제한합니다.

확실하게!
제대로!
상품 알고 가기



TIP
Treasure In your Pocket
Treasure In my Pocket

- ※ 외화보험은 환대금을 위한 금융상품이 아닙니다.

※ 외화보험은 보험료 납입, 보험금 수령과정에서 환전 수수료 등 거래비용이 발생할 수 있습니다.

※ 본 상품은 보장성보험으로, 저축(연금)목적에는 적합하지 않습니다.

※ 본 상품은 달러상품이므로 원달러 환율변동에 의해 원화 기준으로 환산 시 보험료, 보험금 및 해약환급금 등에 손실이 발생할 수 있으며 그 손실은 계약자에게 귀속됩니다.

※ 무해약환급금형은 보험료 납입기간 중 계약 이 해지될 경우 해약환급금이 없습니다.

※ 6개월 초과 선납 시 보험차익과세 구분이 변경되어 과세여부가 변동될 수 있습니다.

※ 일반사망보험금은 고의적 사고 및 2년 이내 자살의 경우 지급에 제한됩니다.

※ 단기납 종신보험은 동일한 보장내용의 일반 종신보험에 비해 보험료가 비쌀 수 있습니다.
- ※ 약관을 통해 [무해약환급금형]의 일반보험상품과 해약환급금을 비교 안내하고 있으므로 가입 전 꼭히 확인하시기 바랍니다.

※ 2025년 상반기 외화보험 민원 및 불완전 판매현황: 외화보험 민원발생률:0.31%, 전체 상품민원발생률:0.10%, 외화보험불완전판매율:3.19%, 전체상품불완전판매율:1.31%

- 상품대상계약: 2025년 1월 ~ 2025년 6월 판매된 신계약

- 산출내용: 신계약 중 민원이 접수되어 해지(민원해지, 품질보증해지, 무효)되어 가입보험료가 반환된 건, 계약일로부터 3개월 이내 실효가 된 건, 계약일로부터 3개월 이내 계약자가 해약을 한 건의 비율

※ 기타 자세한 사항은 보험계약 체결 전, 상품설명서 및 약관을 반드시 읽어보시기 바랍니다.

(무)3년내고만족하는달러종신보험(무해약환급금형)

의사시장 실제 판매 사례

의사고객 만족 사례-1



“짧은 납기에 큰 메리트가 느껴졌네요”

의사부부 고객님들께서는 상속을 준비하시는 과정에서 일반 상속종신을 고려하시다가 (무)3년내고만족하는달러종신보험(무해약환급금형)의 3년이라는 **짧은 납입기간에 큰 만족도**를 느끼셔서 변경해서 진행하였습니다.
기존 보유된 사망보험금이 커서 선심사를 통한 Speed한 소득 및 심사를 원활하게 통과하고 인수건으로 진행할 수 있었습니다

A대리점 이OO Agent

의사고객 만족 사례-2



“달러라 좋았는데 고액 할인까지 너무 만족해요”

가족 구성원 대부분이 의사로 구성된 고객님이셨고, 달러 관련 상담을 요청 주실 정도로 달러상품의 니즈가 강하게 적용하셨습니다.
상담중 곧 태어날 쌍둥이 아이들에게 고려한 상속 및 사망보장을 찾으시던 도중 (무)3년내고만족하는달러종신보험(무해약환급금형)에 대해 설계를 제안 드렸고 **납입 보험료 대비 가입금액의 만족도가 높았으며, 고액 할인율에 한번 더 만족스러워** 하셨습니다. 환급률은 아예 언급도 안될 정도로 보험료 대비 ‘사망보험금’에만 초점이 맞춰진 청약이었기에 뜻깊은 경험이었습니다

C대리점 박OO Agent



3년납의 새로운 패러다임 의사 시장에서 좋아할 수 밖에 없는 이유죠?

- ※ 외화보험은 환테크를 위한 금융상품이 아닙니다.
- ※ 외화보험은 보험료 납입, 보험금 수령과정에서 환전 수수료 등 거래비용이 발생할 수 있습니다.
- ※ 본 상품은 보장성보험으로, 저축(연금)목적에는 적합하지 않습니다.
- ※ 본 상품은 달러상품이므로 원달러 환율변동에 의해 원화 기준으로 환산 시 보험료, 보험금 및 해약환급금 등에 손실이 발생할 수 있으며 그 손실은 계약자에게 귀속됩니다.
- ※ 무해약환급금형은 보험료 납입기간 중 계약 이 해지될 경우 해약환급금이 없습니다.
- ※ 6개월 초과 전납 시 보험차익과세 구분이 변경되어 과세여부가 변동될 수 있습니다.
- ※ 일반사망보험금은 고의적 사고 및 2년 이내 자살의 경우 지급에 제한됩니다.
- ※ 단기간 종신보험은 동일한 보장내용의 일반 종신보험에 비해 보험료가 비쌀 수 있습니다.

- ※ 약관을 통해 [무해약환급금형]의 일반보험상품과 해약환급금을 비교 안내하고 있으므로 가입 전 필수 확인하시기 바랍니다.
- ※ 2025년 상반기 외화보험 민원 및 불완전 판매현황: 외화보험 민원발생률:0.31%, 전체 상품민원발생률:0.10%, 외화보험불완전판매율:3.19%, 전체상품불완전판매율:1.31%
 - 상품대상계약: 2025년 1월 ~ 2025년 6월 판매된 신계약
 - 산출내용: 신계약 중 민원이 접수되어 해지(민원해지, 품질보증해지, 무효)되어 가입보험료가 반환된 건, 계약일로부터 3개월 이내 실효가 된 건, 계약일로부터 3개월 이내 계약자가 해약을 한 건의 비율
- ※ 기타 자세한 사항은 보험계약 체결 전, 상품설명서 및 약관을 반드시 읽어보시기 바랍니다.

자녀 상속 플랜 | 부모님의 부동산을 사수하라!

현재 서울 및 수도권 아파트 가격과 상속세율로
실제 납부해야 할 상속세를 확인하세요!

평균 아파트 매매 가격(KB부동산, '25.12)

지역	평균 매매가
서울 평균	15억 810만원
서울 중위가	11억 556만원
수도권 평균	8억 2,045만원
전국 평균	5억 5,570만원

*출처: KB부동산 데이터허브

2026년 상속세율표(국세청 법령 기준)

과세표준	세율	누진공제액
1억원 이하	10%	-
1억~5억원	20%	1천만원
5억~10억원	30%	6천만원
10억~30억원	40%	1억 6천만원
30억원 초과	50%	4억 6천만원

*출처: 국세청(상속세 및 증여세법 제26조)



짧게 내고 높은 DBR 인
(무)3년내고만족하는달리종신보험(무해약환급금형)으로
현명한 맞춤형 상속 설계를 해보세요!

예시

계약자: 자녀(20세)
피보험자: 아버지(50세)
수익자: 자녀(20세)
계약금액: \$1,000,000
납입기간: 3년납

가입

보험료: \$7,858

3년 납입완료

총 DBR 3.5배

사망보험금 지급

\$1,000,000
총납입보험료: \$282,906

(무)3년내고만족하는달리종신보험 (무해약환급금형)

*달리미만결제사

보험료

가입금액 \$100,000, 고액할인반영 후 기준, 달리미만결제사

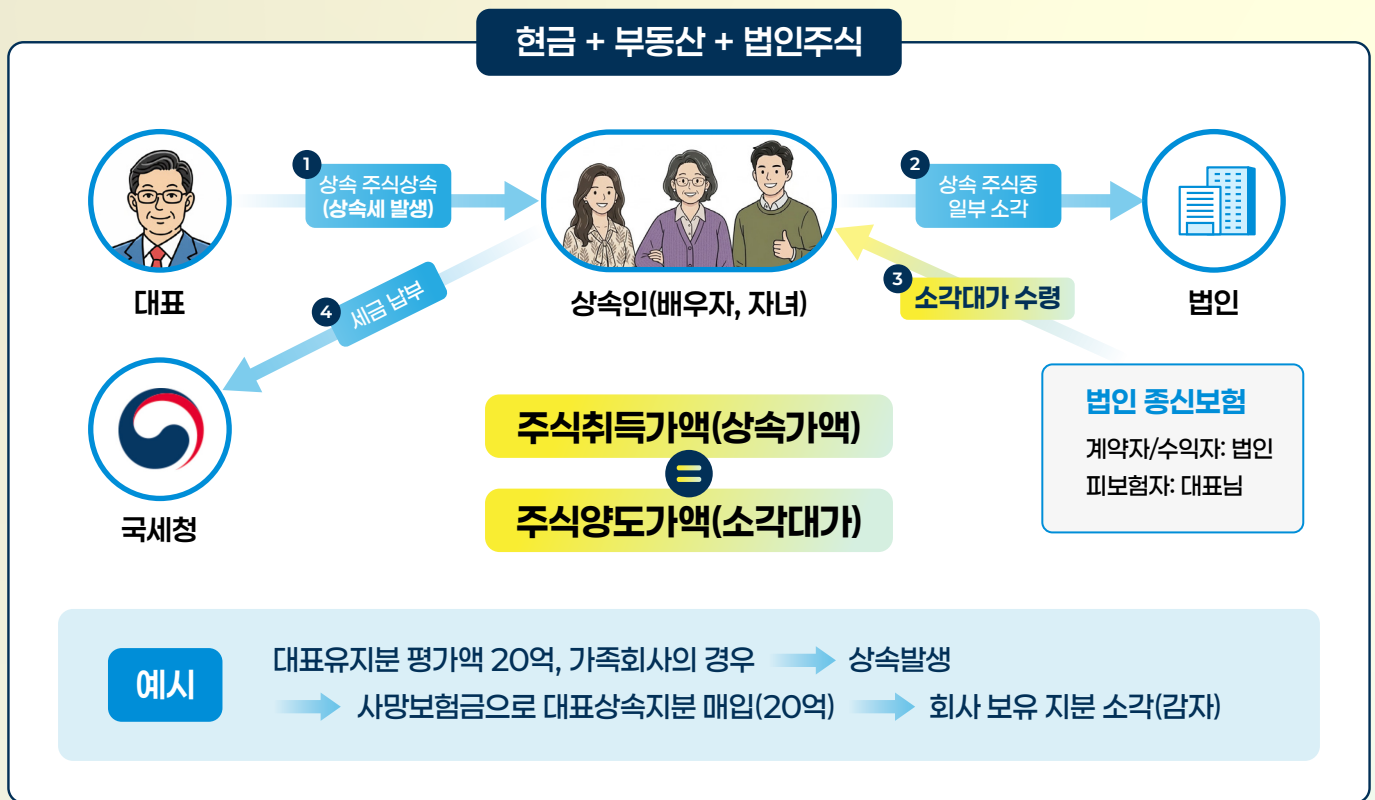
나이	가입 형태	일반가입형			간편가입형		
		월보험료	총 납입보험료	총 DBR	월보험료	총 납입보험료	총 DBR
30세		\$448	\$16,158	6.2배	\$592	\$21,344	4.7배
40세		\$604	\$21,767	4.6배	\$766	\$27,588	3.6배
50세		\$828	\$29,811	3.4배	\$1,011	\$36,408	2.7배
60세		\$1,137	\$40,960	2.4배	\$1,341	\$48,298	2.1배

*총 DBR이란? 총 보험료 대비 가입금액(사망보험금)의 비율로 총 보장배수로도 불립니다

- ※ 외화보험은 환테크를 위한 금융상품이 아닙니다.
- ※ 외화보험은 보험료 납입, 보험금 수령과정에서 환전 수수료 등 거래비용이 발생할 수 있습니다.
- ※ 본 상품은 보장성보험으로, 저축(연금)목적에는 적합하지 않습니다.
- ※ 본 상품은 달리상품이므로 원달러 환율변동에 의해 원화 기준으로 환산 시 보험료, 보험금 및 해약환급금 등에 손실이 발생할 수 있으며 그 손실은 계약자에게 귀속됩니다.
- ※ 무해약환급금형은 보험료 납입기간 중 계약 이 해지될 경우 해약환급금이 없습니다.
- ※ 6개월 초과 선납 시 보험차익과세 구분이 변경되어 과세여부가 변동될 수 있습니다.
- ※ 일반사망보험금은 고의적 사고 및 2년 이내 자살의 경우 지급에 제한됩니다.
- ※ 단기간 종신보험은 동일한 보장내용의 일반 종신보험에 비해 보험료가 비쌀 수 있습니다.

- ※ 약관을 통해 [무해약환급금형]의 일반보험상품과 해약환급금을 비교 안내하고 있으므로 가입 전 꼭 확인하시기 바랍니다.
- ※ 2025년 상반기 외화보험 민원 및 불안전 판매현황: 외화보험 민원발생률:0.31%, 전체 상품민원발생률:0.10%, 외화보험불완전판매율:3.19%, 전체상품불완전판매율:1.31%
- 상품대상계약: 2025년 1월 ~ 2025년 6월 판매된 신계약
- 산출내용: 신계약 중 민원이 접수되어 해지(민원해지, 품질보증해지, 무효)되어 가입보험료가 반환된 건, 계약일로부터 3개월 이내 실호가 된 건, 계약일로부터 3개월 이내 계약자가 해약을 한 건의 비율
- ※ 기타 자세한 사항은 보험계약 체결 전, 상품설명서 및 약관을 반드시 읽어보시기 바랍니다.

법인 상속플랜 | 부모님의 기업을 사수하라!



이제 메트라이프 **3년내고만족하는 달러종신보험**으로 기업 승계를 준비하세요!



**3년!이라는 짧은 납입기간과 총 보험료 대비
높은 DBR로 기업 승계 플랜을 경험해 보세요!**

※ 외화보험은 환테크를 위한 금융상품이 아닙니다.
 ※ 외화보험은 보험료 납입, 보험금 수령과정에서 환전 수수료 등 거래비용이 발생할 수 있습니다.
 ※ 본 상품은 보장성보험으로, 저축(연금)목적에는 적합하지 않습니다.
 ※ 본 상품은 달러상품이므로 원달러 환율변동에 의해 원화 기준으로 환산 시 보험료, 보험금 및 해약환급금 등에 손실이 발생할 수 있으며 그 손실은 계약자에게 귀속됩니다.
 ※ 무해약환급금형은 보험료 납입기간 중 계약이 해지될 경우 해약환급금이 없습니다.
 ※ 6개월 초과 납입 시 보험차익과세 구분이 변경되어 과세여부가 변동될 수 있습니다.
 ※ 일반사망보험금은 고의적 사고 및 2년 이내 자살의 경우 지급에 제한됩니다.
 ※ 단기간 종신보험은 동일한 보장내용의 일반 종신보험에 비해 보험료가 비쌀 수 있습니다.

※ 약관을 통해 [무해약환급금형]의 일반보험상품과 해약환급금을 비교 안내하고 있으므로 가입 전 필히 확인하시기 바랍니다.
 ※ 2025년 상반기 외화보험 민원 및 불완전 판매현황: 외화보험 민원발생률:0.31%, 전체 상품민원발생률:0.10%, 외화보험불완전판매율:3.19%, 전체상품불완전판매율:1.31%
 - 상품대상계약: 2025년 1월 ~ 2025년 6월 판매된 신계약
 - 산출내용: 신계약 중 민원이 접수되어 해지(민원해지, 품질보증해지, 무효)되어 기납입보험료가 반환된 건, 계약일로부터 3개월 이내 실료가 된 건, 계약일로부터 3개월 이내 계약자가 해약을 한 건의 비율
 ※ 기타 자세한 사항은 보험계약 체결 전, 상품설명서 및 약관을 반드시 읽어보시기 바랍니다.

(무)오늘의달러연금보험

거치형

이율확정기간

20년

20년 확정 공시이율

연 5.30%

가입기간: 26.03.16 ~ 26.03.31, 해당 기간 이후 가입시점 이율 적용

가입 후 1년간 보너스 적립이율

최대 연 1.5%

일시납보험료 10만달러 이상 기준,
가입 후 1년간 보너스 이율로 공시이율 연 6.8%

가입형태

달러상품
/일시납

가입보험료

\$10,000 ~
\$5,000,000

가입연령

0세 ~ 70세

이율확정기간

20년

*50세남자, 일시납보험료 \$100,000, 금리차환금조정률(MVA)반영
*(무)오늘의달러연금보험은 거치형과 쿠폰형의 선택에 따라 해약환급률은 상이할 수 있습니다.

해약환급률	가입시점공시이율 적용시	0.5%P 하락시	1.5%P 하락시	0.5%P 상승시	1.5%P 상승시
1년	93.2%	102.0%	122.3%	85.3%	72.7%
2년	97.6%	106.3%	126.2%	89.7%	75.8%
3년	102.3%	110.9%	130.4%	94.4%	80.5%
5년	112.5%	120.8%	139.4%	104.9%	91.1%
10년	143.8%	150.8%	165.8%	137.2%	124.9%
20년	240.3%	240.3%	240.3%	240.3%	240.3%

확실하게!
제대로!
상품 알고 가기



TIP

Treasure In your Pocket
Treasure In my Pocket



- ※ 외화보험은 환테크를 위한 금융상품이 아닙니다.
- ※ 본 상품은 저축성보험으로, 은행의 예·적금 상품과는 다릅니다.
- ※ '가입시점 공시이율 적용시'의 해약환급률은 이율확정기간 중 해지시점의 공시이율이 가입시점의 공시이율과 동일하다는 가정하에 금리차환금조정률(MVA) 값을 반영하여 계산한 금액이며, '공시이율 1.5%P 하락시'의 해약환급률은 이율확정기간 중 해지시점의 공시이율이 가입시점의 공시이율보다 1.5%P 낮다는 가정하에 금리차환금조정률(MVA) 값을 반영하여 계산한 금액입니다. 공시이율이 상승 시 해약환급금이 하락할 수 있습니다.
- ※ 외화보험은 원-달러 환율변동에 의해 원화 기준으로 환산 시 보험료, 보험금 및 해약환급금 등에 손실이 발생할 수 있으며, 그 손실은 계약자에게 귀속됩니다.
- ※ 외화보험은 보험료 납입, 보험금 수령 과정에서 환전수수료 등 거래비용이 발생할 수 있습니다.
- ※ 2025년 상반기 외화보험 민원 및 불완전 판매현황: 외화보험 민원발생률: 0.31%, 전체 상품 민원발생률: 0.10%, 외화보험불완전판매율: 3.19%, 전체상품불완전판매율: 1.31%
- 상품대상계약: 2025년 1월~2025년 6월 판매된 신계약
- 산출내용: 신계약 중 민원이 접수되어 해지(민원해지, 품질보증해지, 무효)되어 가입보험료가 반환된 건, 계약일로부터 3개월 이내 실효가 된 건, 계약일로부터 3개월 이내 계약자가 해약을 한 건의 비율
- ※ 3월 2차 공시이율 5.30% 기준 / 2026년 3월 16일 ~ 3월 31일까지 가입 시
- ※ 기타 자세한 사항은 보험계약 체결 전, 상품설명서 및 약관을 반드시 읽어보시기 바랍니다.

(무)오늘의달러연금보험

쿠폰형

매 월 또는 매년 달러로 들어오는 제2의 소득

이율확정기간

20년

20년 확정 공시이율

연 5.30%

가입기간: 26.03.16 ~ 26.03.31, 해당 기간 이후 가입시점 이율 적용

가입 후 1년간 보너스 적립이율

최대 연 1.5%

일시납보험료 10만달러 이상 기준,
가입 후 1년간 보너스 이율로 공시이율 연 6.80%

가입형태

달러상품
/일시납

가입보험료

\$10,000 ~
\$5,000,000

가입연령

0세 ~ 70세

이율확정기간

20년

*50세남자, 보험료 \$100,000, 쿠폰형, 연금개시나이 70세, 종신연금형(개인, 보증기간 10년, 조기집중배수 1배),
3월 2차 공시이율 5.30% 기준, 달러미만 절사기준

쿠폰지급주기 / 기간

매월·매년 / 3년~20년

주기		5년	7년	10년	20년
“매월” 선택시	쿠폰지급액	\$919	\$689	\$518	\$324
	연금연액	\$6,416	\$6,419	\$6,422	\$6,424
“매년” 선택시	쿠폰지급액	\$11,303	\$8,479	\$6,377	\$3,994
	연금연액	\$6,429	\$6,429	\$6,429	\$6,429

※ 외화보험은 환테크를 위한 금융상품이 아닙니다.

※ 본 상품은 저축성보험으로, 은행의 예·적금 상품과는 다릅니다.

※ 가입시점 공시이율 적용시의 해약환급금은 이율확정기간 중 해지시 해지시점의 공시이율이 가입시점의 공시이율과 동일하다는 가정하에 금리차환급금조정률(MVA) 값을 반영하여 계산한 금액이며, ‘공시이율 1.5%P 하락시’의 해약환급금은 이율확정기간 중 해지시 해지시점의 공시이율이 가입시점의 공시이율보다 1.5%P 낮다는 가정하에 금리차환급금조정률(MVA) 값을 반영하여 계산한 금액입니다. 공시이율이 상승 시 해약환급금이 하락할 수 있습니다.

※ 외화보험은 원·달러 환율변동에 의해 원화 기준으로 환산 시 보험료, 보험금 및 해약환급금 등에 손실이 발생할 수 있으며, 그 손실은 계약자에게 귀속됩니다.

※ 외화보험은 보험료 납입, 보험금 수령 과정에서 환전수수료 등 거래비용이 발생할 수 있습니다.

※ 2025년 상반기 외화보험 민원 및 불완전 판매현황: 외화보험 민원발생률: 0.31%, 전체 상품 민원발생률: 0.10%, 외화보험불완전판매율: 3.19%, 전체상품불완전판매율: 1.31%

-상품대상계약: 2025년 1월~2025년 6월 판매된 신계약

-산출내용: 신계약 중 민원이 접수되어 해지(민원해지, 품질보증해지, 무효)되어 가입보험료가 반환된 건, 계약일로부터 3개월 이내 실효가 된 건, 계약일로부터 3개월 이내 계약자가 해약을 한 건의 비율

※ 3월 2차 공시이율 5.30% 기준 / 2026년 3월 16일 ~ 3월 31일까지 가입 시

※ 기타 자세한 사항은 보험계약 체결 전, 상품설명서 및 약관을 반드시 읽어보시기 바랍니다.

(무)오늘의달러연금보험

대기업다니는 30대 김과장이야기 2탄
돈돈하게 나의 연금액을 키울라면?

이번달은 성과급 받는 달이네!

난 명품백 사러 백화점 가야지~ 김과장은 어디에 쓸거야?

난 20년간 고정 이율에 연복리로 쌓이는 **일시납달러연금** 가입할건데?!

20년 고정이율? 게다가 달러? 그런 상품이 있어?

지금 가입하면 **5.30%의** *26. 3월 2차 공시이율
높은 공시이율로 20년간 고정되고
나의 적립금은 미국채권에
투자되면서 자산운용사
MIM에서 관리되니
얼마나 든든해!

메트라이프
(무)오늘의달러연금
 아직도 몰라?

노후 자금으로도 너무 매력적이지 않아? **35년 후의 달러의 가치는 더 커지겠지?!**

나도!!

나도 당장 가입해야겠다!!!

가입 증권

MetLife
(무)오늘의달러연금보험
가입제안서

1 연금연액 예시
 주계약보험료: \$100,000, 원시납, 연금지급개시 나이(65세)

경과년수	35년
납입보험료 누계	\$100,000
최종보통이율	\$248,931
평균공시이율과 현재공시이율 중 낮은 이율	\$327,484
현재공시이율	\$461,464

※ 외화보험은 환테크를 위한 금융상품이 아닙니다.

※ 본 상품은 저축성보험으로, 은행의 예·적금 상품과는 다릅니다.

※ '가입시점 공시이율 적용시'의 해약환급금은 이율확정기간 중 해지시 해지시점의 공시이율이 가입시점의 공시이율과 동일하다는 가정하에 금리차환급금조정률(MVA)값을 반영하여 계산한 금액이며, '공시이율 1.5%p 하락시'의 해약환급금은 이율확정기간 중 해지시 해지 시점의 공시이율이 가입시점의 공시이율보다 1.5%p 낮다는 가정하에 금리차환급금조정률(MVA)값을 반영하여 계산한 금액입니다.

공시이율이 상승 시 해약환급금이 하락할 수 있습니다.

※ 외화보험은 원·달러 환율변동에 의해 원화 기준으로 환산 시 보험료, 보험금 및 해약환급금 등에 손실이 발생할 수 있으며, 그 손실은 계약자에게 귀속됩니다.

※ 외화보험은 보험료 납입, 보험금 수령 과정에서 환전수수료 등 거래비용이 발생할 수 있습니다.

※ 2025년 상반기 외화보험 민원 및 불완전 판매현황: 외화보험 민원발생률:0.31%,

전체 상품 민원발생률: 0.10%, 외화보험불완전판매율:3.19%, 전체상품불완전판매율:1.31%

-상품대상계약: 2025년 1월~2025년 6월 판매된 신계약

-산출내용: 신계약 중 민원이 접수되어 해지(민원해지, 품질보증해지, 무효)되어 가입보험료가 반환된 건, 계약일로부터 3개월 이내 실료가 된 건, 계약일로부터 3개월 이내 계약자가 해약을 한 건의 비율

※ 3월 2차 공시이율 5.30%기준 / 2026년 3월 16일 ~ 3월 31일까지 가입 시

※ 기타 자세한 사항은 보험계약 체결 전, 상품설명서 및 약관을 반드시 읽어보시기 바랍니다.

(무)백만인을위한달러종신보험PLUS (저해약환급금형)

1

40세남자, 가입금액 \$10,000 기준, 7년납, 일반심사형기준, 달러미만절사, **10년+1일차**

기납입보험료 \$13,339	사망보장금액 \$19,880	해약환급률 124.8%
---------------------------	---------------------------	------------------------

2

사망보장 체증형
사망보장 가입금액의 최대 150% 체증

3

생활자금 선지급
다양한 필요자금 선지급
→ 사망보험금 생활자금 선지급서비스는 10년납 이상시 가능

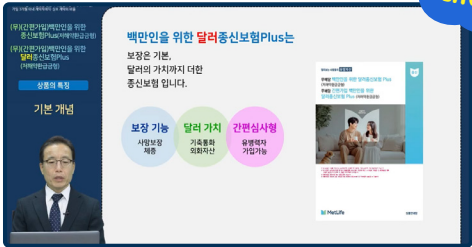
4

원화환산서비스
보험료 납입 및 수령을
₩/\$로 자유롭게 선택

5

달러저축전환시 피보험자 변경 가능
중도인출&추가납입 가능
4.20% 공시이율로 부리 *매월 공시이율 변동, 2026.03기준

확실하게!
제대로!
상품 알고 가기



TIP
Treasure In your Pocket
Treasure In my Pocket



※ 본 상품은 보장성보험이며, 저축(연금)목적에는 적합하지 않습니다.
 ※ 체증형종신보험은 동일한 보험가입금액의 기본형 상품에 비해 일정기간 이후 사망보험금이 증가하는 특성이 있으나 보험료가 비싸고 중도에 해지하면 금전적 손실이 있을 수 있습니다.
 ※ 보험기간 중 계약이 해지될 경우 [유해약환급금형]의 해약환급금 대비 적은 해약환급금을 지급하는 대신 [유해약환급금형]보다 낮은 보험료로 가입할 수 있도록 한 상품입니다.
 ※ 상품안내장을 통해 [유해약환급금형]의 일반보험상품과 해약환급금을 비교 안내하고 있으므로 가입 전 꼭 확인하시기 바랍니다.
 ※ 외화보험은 환테크를 위한 금융상품이 아닙니다.
 ※ 외화보험의 경우 예시된 해약환급률은 달러 기준이며, 원화 환산 시 달러 기준 해약환급률보다 낮을 수 있습니다.
 ※ 단기납 종신보험은 동일한 보장내용의 일반 종신보험에 비해 보험료가 비쌀 수 있습니다.
 ※ 외화보험은 원-달러 환율변동에 의해 원화 기준으로 환산 시 보험료, 보험금 및 해약환급금 등에 손실이 발생할 수 있으며 그 손실은 계약자에게 귀속됩니다.
 ※ 2025년 상반기 외화보험 민원 및 불만전 판매현황: 외화보험 민원발생률:0.31%, 전체 상품 민원발생률: 0.10%,외화보험불만전판매율:3.19%,전체상품불만전판매율:1.31%
 - 상품대상계약: 2025년 1월~2025년 6월 판매된 신계약
 - 산출내용: 신계약 중 민원이 접수되어 해지(민원해지, 품질보증해지, 무효)되어 기납입보험료가 반환된 건,계약일로부터 3개월 이내 실효가 된 건, 계약일로부터 3개월 이내 계약자가 해약을 한 건의 비율
 ※ 외화보험은 보험료 납입, 보험금 수령 과정에서 환전수수료 등 거래비용이 발생할 수 있습니다.
 ※ 기타 자세한 사항은 보험계약 체결 전, 상품설명서 및 약관을 반드시 읽어보시기 바랍니다.

(무)백만인을위한달러종신보험PLUS (저해약환급금형)

보험료

보험료

*40세 남자, 가입금액 \$10,000 기준

가입형태			일반심사형	간편심사형
보험료	저해약환급금I형	5년납	\$214.6	\$218.1
	저해약환급금II형	7년납	\$158.8	\$161.5
		10년납	\$115.7	\$117.6

사망보험금과 해약환급률

시점별 +1일 시점 기준

		일반심사형				간편심사형			
		완납시점		10년시점		완납시점		10년시점	
		사망보험금	해약환급률	사망보험금	해약환급률	사망보험금	해약환급률	사망보험금	해약환급률
저해약환급금I형	5년납	\$15,897	98.3%	\$19,815	124.9%	\$16,030	98.4%	\$19,501	122.0%
저해약환급금II형	7년납	\$16,300	99.7%	\$19,880	124.8%	\$16,577	99.7%	\$19,564	121.8%
	10년납	\$19,395	120.8%			\$19,291	117.9%		

달러저축전환특약(전환시점)

중도인출 & 추가납입기능

*중도인출: 1회 해약환급금의 50% 한도,
최대 기본보험료의 80%
*추가납입: 최대 기본보험료의 200%

*중도인출 및 추가납입의 자세한 사항은 약관 참고

공시이율 4.20%

*26.03기준, 매월 공시이율 변동

피보험자 교체 가능

달러저축전환 신청 조건!

- ✓ 계약일로부터 **7년이 경과**하고, 전환신청 당시 피보험자 나이가 **만 15세이상 70세이하**(간편가입형: 30세 이상 75세 이하)
- ✓ 특약 미부가시: 전환시점 당시 주계약 해약환급금의 **100%내에서 가능**(단, 달러로 환산한 전환금액이 \$10,000이상)
- ✓ 특약부가시: 전환시점 당시 주계약 해약환급금의 **90%내에서 가능**(단, 달러로 환산한 환산한 전환금액 \$10,000이상)

*달러저축전환과 관련된 자세한 사항은 특약의 사업방법서와 약관을 확인하시기 바랍니다.

※ 본 상품은 보장성보험이며, 저축(연금)목적에는 적합하지 않습니다.

※ 저축형종신보험은 동일한 보험가입금액의 기본형 상품에 비해 일정기간 이후 사망보험금이 증가하는 특성이 있으나 보험료가 비싸고 중도에 해지하면 금전적 손실이 있을 수 있습니다.

※ 보험기간 중 계약이 해지될 경우 [유해약환급금형]의 해약환급금 대비 적은 해약환급금을 지급하는 대신 [유해약환급금형]보다 낮은 보험료로 가입할 수 있도록 한 상품입니다.

※ 상품안내장을 통해 [유해약환급금형]의 일반보험상품과 해약환급금을 비교 안내하고 있으므로 가입 전 필히 확인하시기 바랍니다.

※ 외화보험은 환테크를 위한 금융상품이 아닙니다.

※ 외화보험의 경우 예시된 해약환급률은 달러 기준이며, 원화 환산 시 달러 기준 해약환급률보다 낮을 수 있습니다.

※ 단기간 종신보험은 동일한 보장내용의 일반 종신보험에 비해 보험료가 비쌀 수 있습니다.

※ 외화보험은 원-달러 환율변동에 의해 원화 기준으로 환산 시 보험료, 보험금 및 해약환급금 등에 손실이 발생할 수 있으며 그 손실은 계약자에게 귀속됩니다.

※ 2025년 상반기 외화보험 민원 및 불만전 판매현황: 외화보험 민원발생률: 0.31%, 전체 상품 민원발생률: 0.10%, 외화보험불만전판매율: 3.19%, 전체상품불만전판매율: 1.31%

- 상품대상계약: 2025년 1월~2025년 6월 판매된 신계약

- 산출내용: 신계약 중 민원이 접수되어 해지(민원해지, 품질보증해지, 무효)되어 가입보험료가 반환된 건, 계약일로부터 3개월 이내 실효가 된 건, 계약일로부터 3개월 이내 계약자가 해약을 한 건의 비율

※ 외화보험은 보험료 납입, 보험금 수령 과정에서 환전수수료 등 거래비용이 발생할 수 있습니다.

※ 기타 자세한 사항은 보험계약 체결 전, 상품설명서 및 약관을 반드시 읽어보시기 바랍니다.

(무)모두의달러종신보험 (무해약환급금형)

튼튼함이 더해 달러특약으로 채우는 평생 건강 보장!

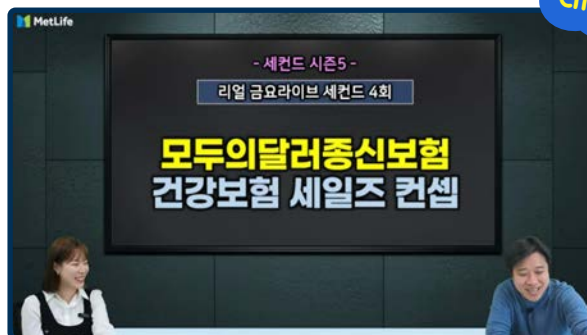
주계약(일반사망보장) \$10,000

암보장		심뇌혈관보장	
(무)달러암진단특약 (유방암및남녀생식기암포함)(무해약환급금형)	\$30,000	(무)달러뇌혈관질환진단특약 (무해약환급금형)	\$10,000
(무)달러소액암진단특약 (무해약환급금형)	\$6,000	(무)달러심뇌혈관질환수술특약 (무해약환급금형)	\$10,000
(무)달러항암치료특약 (유방암및남녀생식기암포함)(무해약환급금형)	\$1,000	(무)달러허혈성심장질환진단특약 (무해약환급금형)	\$10,000
(무)달러항암중입지방사선치료특약 (갱신형)	\$30,000		

*주계약 20년납, 종신만기 무해약환급금형, 달러항암치료특약, 달러심뇌혈관질환수술특약 100세만기, 달러항암중입지방사선치료특약 10년갱신형 기준
*달러암, 달러소액암, 달러허혈성심장질환, 달러뇌혈관질환 진단특약 종신만기 기준

40세		50세		60세	
남자	여자	남자	여자	남자	여자
\$69.38	\$58.14	\$94.58	\$70.65	\$128.14	\$84.46

확실하게!
제대로!
상품 알고 가기



※ 본 상품은 외화보험으로 환테크를 위한 금융상품이 아닙니다.
※ 외화보험은 보험료 납입, 보험금 수령과정에서 환전 수수료 등 거래비용이 발생할 수 있습니다.
※ 외화보험은 원달러 환율변동에 의해 원화 기준으로 환산시 보험료, 보험금 및 해약환급금 등에 손실이 발생할 수 있으며 그 손실은 계약자에게 귀속됩니다.
※ 2025년 하반기 외화보험 민원 및 불완전 판매현황: 상품민원발생률:0.10%, 외화보험불완전판매율:3.19%, 전체상품불완전판매율:1.31%
-상품대상계약: 2025년 1월 ~ 2025년 6월 판매된 신계약

-산출내용: 신계약 중 민원이 접수되어 해지(민원해지, 품질보증해지, 무효)되어 기납입보험료가 반환된 건, 계약일로부터 3개월 이내 실호가 된 건, 계약일로부터 3개월 이내 계약자가 해약을 한 건의 비율
※ 본 상품은 보장성보험으로, 저축(연금)목적에는 적합하지 않습니다.
※ 무해약환급금형은 보험료 납입기간 중 계약이 해지될 경우 해약환급금이 없습니다.
※ 약관을 통해 [무해약환급금형]의 일반보험상품과 해약환급금을 비교 안내하고 있으므로 가입 전 필히 확인하시기 바랍니다.
※ 기타 자세한 사항은 보험계약 체결 전, 상품설명서 및 약관을 반드시 읽어보시기 바랍니다.

[단독]국내 변액보험펀드 최초 ‘원금 10배’기록... 메트라이프 ‘혼합성장형’ 기준가 1만 돌파



“변액보험은 안 오른다” 고정관념 흔들어... 첫 실증 사례 국내주식형펀드에서 나온 기록... 운용 역량 재평가 신호

보험저널 | 최환의 기사 | 입력 2026.03.07

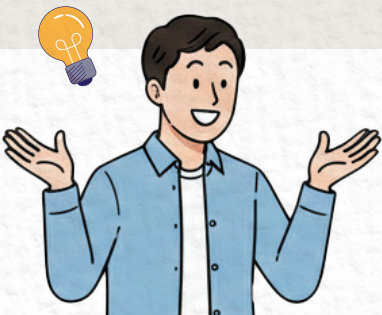
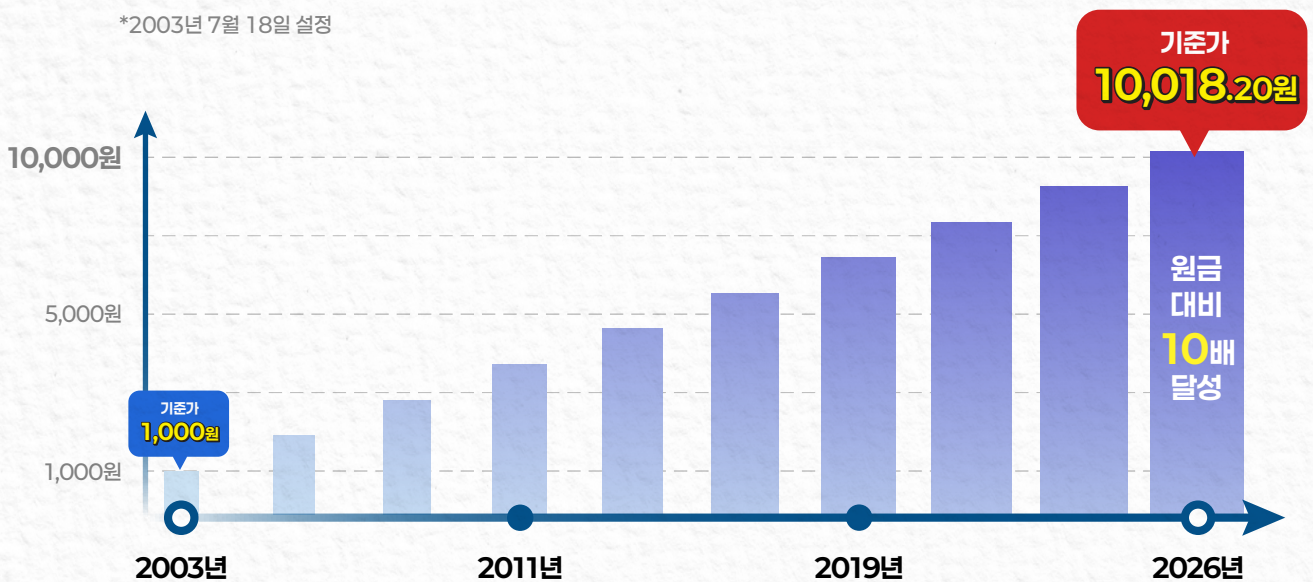
국내 생명보험사가 변액보험펀드를 처음 설정한 2001년 7월 9일 이후 약 25년 만에 기준가격 1만을 돌파한 펀드가 처음 등장했다. 메트라이프생명이 2003년 7월 18일 설정해 운용 중인 국내주식형 ‘혼합성장형’ 펀드는 2026년 2월 20일 기준 기준가격 10,018.20을 기록하며 1만선을 넘어섰다.

변액보험펀드는 설정 당시 기준가격 1,000으로 출발한다는 점을 감안하면, 해당 펀드는 펀드 기준가격 기준으로 원금 대비 10배 수준(1만선)을 달성한 첫 사례다.

메트라이프 ‘혼합성장형 펀드’

*2003년 7월 18일 설정

*2026년 2월 20일 기준



당신의 미래를 10배로 키우는 시간,
숫자로 증명된 시간의 힘!



보도자료 자세히 보기

(무)변액연금보험동행Plus

펀드
수익률

- ✓ 5년, 7년, 10년 장기 수익률 TOP1 *2025.12.31일, 10년 순자산가중평균 기준
- ✓ 똑똑하고 편리한 SI변액 펀드관리서비스로 포트폴리오 관리
- ✓ 미국주식형펀드투입 100%가능 - 누적 수익률 827% *2026.03.20일 기준
*생명보험협회 공식실

장기유지
보너스

1종(보너스분할지급형)

월납
일시납
보너스 분할 지급형
(매년 x 5회)
유지보너스기준금액 이자율 3.5%

2종(보너스일시지급형)

월납
일시납
보너스 일시 지급형
(전액)
유지보너스기준금액 이자율 5.5%

*1종(보너스분할지급형) 유지보너스 지급시기: - 월납: 납입완료 후 1년 후부터 5년간 분할 지급, - 일시납: 계약일 이후 6년 후부터 5년간 분할지급

사망
보장금액
(사망보장형에 한함)

- ✓ 계약자 적립액에 보험가입금액을 더한 사망보험금

사망
보험금 = 계약자
적립액 + 월납보험료의
200배

무진단
심사기준

- ✓ 고도재해장해보장형

현재 아파도 가입되는
무진단! 무심사! 🤖

- ✓ 사망보장형

보험가입금액의 10%만 심사
3억 가입해도 3천만원만 심사하기에
65세까지 무진단! WOW

연금도
헬스케어로
보장

- ✓ 연금개시 이후에도 계속되는 헬스케어서비스

스탠다드 서비스 ① 주계약 5천만 원 or ② 보험료 50만 원 이상

- 대학병원 진료 예약 및 명의 안내
- 간호사 동행 서비스 제공
- 차량 에스코트 서비스 제공
- 해외중입자치료서비스 NEW

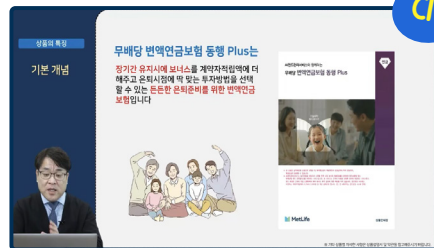
① (무)변액연금보험동행(사망보장형) 가입금액 합산액
② (무)변액연금보험동행(고도재해보장형) 보험료

패밀리 서비스 ① 주계약 1억 원 or ② 보험료 100만 원 이상

- 대학병원 진료 예약 및 건강검진 우대
- 요양시설 안내 서비스
- 해외 의료지원
- 해외중입자치료서비스 NEW
- 스탠다드 서비스

업계 최대 본인 및 배우자의 직계존비속까지 보장!

확실하게!
제대로!
상품 알고 가기



Click!

TIP
Treasure In your Pocket
Treasure In my Pocket



※ 변액보험은 실적배당형 상품으로 투자실적에 따른 손실이 발생할 경우 그 결과는 계약자에게 귀속됩니다.
※ 자세한 사항은 보험계약 체결 전 상품설명서 및 약관을 확인하시기 바랍니다.
※ 메트라이프생명보험 및 모집종사자는 해당 상품에 대해 충분히 설명할 의무가 있으며, 가입자는 가입에 앞서 이에 대한 설명을 충분히 받으시기 바랍니다.
※ 360Health헬스케어서비스는 당사에 체결한 보험계약의 주계약 가입금액 또는 월납입보험료에 따라 다른 등급의 서비스를 제공하며, 보험계약을 유지하는 경우에 한하여 피보험자에게 제공됩니다.
서비스 등급 기준 및 자세한 내용은 메트라이프생명 홈페이지에서 확인하시기 바랍니다.
※ 해외의료지원서비스는 해외에 90일 이상 체류 시 서비스 불가합니다.
※ 단, 현지 통역사 의료지원, 의료 이송 지원, 긴급 앰بول런스 지원, 유해 송환지원, 호텔 숙박 예약 대행, 서류 발급 비용은 이용자 실비 부담됩니다.
※ 본 서비스는 대내/외 환경에 따라 축소 및 변경될 수 있습니다.
※ 360Health는 메트라이프 웹앱에서 가입 후 이용이 가능하며, 고객 등급에 따라 다른 서비스를 제공합니다.

본 자료는 내부교육용 자료이므로 고객상담 시 직접 사용하실 수 없습니다.
준법감시확인필-3001_2603_002438, 유효기간 -2026.03.27~2027.03.26

MetLife

(무)변액연금보험동행Plus

대기업다니는 30대 김과장이야기 좋은 연금은 따로 있었네?!



그리고 오래 유지하면
최대 5.5% 장기유지
보너스까지 주더라고!

1종(보너스분할지급형)	2종(보너스일시지급형)
월납 일시납	월납 일시납
보너스 분할 지급형 (매년 x 5회)	보너스 일시 지급형 (전액)
유지보너스기준금액 이율 3.5%	유지보너스기준금액 이율 5.5%

연금인데 이자도
꽤 좋네?

게다가 연금인데
건강까지 챙겨주는 센스는
메트라이프에만 있다고!

연금 하나도
온 가족 헬스케어가
가능하다고?

연금개시 이후에도 계속되는 헬스케어서비스

스탠다드 서비스	패밀리 서비스
① 주계약 5천만 원 or ② 보험료 50만 원 이상	① 주계약 1억 원 or ② 보험료 100만 원 이상
<ul style="list-style-type: none"> 대학병원 진료 예약 및 명의 안내 간호사 동행 서비스 제공 차량 에스코트 서비스 제공 해외중입자치료서비스 NEW 	<ul style="list-style-type: none"> 대학병원 진료 예약 및 건강검진 우대 요양시설 안내 서비스 해외 의료지원 해외중입자치료서비스 NEW 스탠다드 서비스

업계 최대 본인 및 배우자의 직계존비속까지 보장!

게다가 펀드 수익률은
말해 뭐해!

연금+투자
+건강관리까지?

좋은 연금은
따로 있었네!
나도 당장 시작~
해야겠다!

변액보험 강자 메트라이프생명,
장기수익률 1위 '썩쓸이'

* 2025년 12월 31일, 손익비율(평균) 기준

(서울-연암인포텍스) 이윤구 기자 = 국내 변액보험 시장
'강자' 메트라이프생명(이하 M)이 장기 운용 역량을
입증하며 수익률 1위를 석권하였다.

(무)변액연금보험동행Plus

✓ 무진단, 무심사 가입
※ 단, 사망보장형은 유진단

✓ 장기유지보너스
✓ TOP 펀드 수익률

나의 연금을 더 든든하게!

※ 변액보험은 실적배당형 상품으로 투자실적에 따른 손실이 발생할 경우 그 결과는 계약자에게 귀속됩니다.

※ 자세한 사항은 보험계약 체결 전 상품설명서 및 약관을 확인하시기 바랍니다.

※ 메트라이프생명보험 및 모집종사자는 해당 상품에 대해 충분히 설명할 의무가 있으며, 가입자는 가입에 앞서 이에 대한 설명을 충분히 받으시기 바랍니다.

※ 360Health헬스케어서비스는 당사에 체결한 보험계약의 주계약 가입금액 또는 월납입보험료에 따라 다른 등급의 서비스를 제공하며, 보험계약을 유지하는 경우에 한하여 피보험자에게 제공됩니다.

서비스 등급 기준 및 자세한 내용은 메트라이프생명 홈페이지에서 확인하시기 바랍니다.

※ 해외의료지원서비스는 해외에 90일 이상 체류 시 서비스 불가합니다.

※ 단, 현지 통역사 의료지원, 의료 이송 지원, 긴급 앰블런스 지원, 유해 송환지원, 호텔 숙박 예약 대행, 서류 발급 비용은 이용자 실비 부담됩니다.

※ 본 서비스는 대내/외 환경에 따라 축소 및 변경될 수 있습니다.

※ 360Health는 메트라이프 생명에서 가입 후 이용이 가능하며, 고객 등급에 따라 다른 서비스를 제공합니다.

메트라이프생명보험 펀드별 수익률

(출처: 생명보험협회 보험상품 공시실(기준일자:26.03.20))

*변액보험은 펀드운용성과에 따라 연금/해약금급금이 달라지는 실적배당형 상품으로 수익률은 과거 성과를 나타낼 뿐 미래 수익률을 보장하지 않으며 투자에 따른 손익은 계약자에게 귀속됩니다.

*본 유의사항을 충분히 숙지하시기 바라며 어떠한 경우에도 고객님의 투자결과에 대한 법적 책임 소재에 대한 증빙자료로 사용할 수 없습니다.

투자 유형	상품명	설정일	기준 가격	수익률(%)						순자산액 (억원)	운용사
				1년	3년	5년	7년	10년	누적		
국내 투자	가치주식형	2005.07.04	8,393	109.6	155.4	130.1	212.3	272.9	739.3	18,433	NH-Amundi자산운용/베어링자산운용/한국투자밸류자산운용
	가치주식형 2호	2022.02.04	2,416	130.1	179.4	-	-	-	141.6	559	한국투자밸류자산운용
	성장주식형	2005.07.04	5,982	128.2	156.1	103.0	224.1	230.7	498.2	13,734	KB자산운용/마이다스에셋자산운용/브이아이자산운용/이스트프렐자산운용코리아/한국투자신탁운용
	성장주식형 2호	2022.02.04	2,272	127.7	159.0	-	-	-	127.2	369	KB자산운용
	배당주식형	2005.10.04	8,472	97.4	142.9	132.1	224.3	287.9	747.2	395	베어링자산운용
	배당주식형 2호	2022.02.04	2,265	96.8	139.3	-	-	-	126.5	823	베어링자산운용
	인덱스주식형	2008.08.05	5,458	148.5	189.5	126.4	246.5	314.2	445.9	19,829	삼성자산운용
	인덱스주식형 2호	2022.02.04	2,477	146.4	184.3	-	-	-	147.7	1,052	삼성자산운용
	채권형	2008.08.05	1,673	-2.1	9.0	6.3	9.5	15.7	67.3	8,630	미래에셋자산운용
	MMF형	2015.01.05	1,223	2.5	9.7	13.1	15.5	20.1	22.3	3,785	신한자산운용
	미국주식형	2005.07.04	9,270	24.5	93.0	108.8	210.1	346.4	827.0	20,969	베어링자산운용
	미국주식형 3호	2022.02.04	1,826	23.7	90.3	-	-	-	82.8	9,891	베어링자산운용
	브릭스주식형	2008.07.03	856	5.5	13.4	-29.3	-15.6	25.6	-14.5	213	한국투자신탁운용
	아시아주식형	2015.06.10	1,766	27.2	35.1	-3.4	31.9	89.7	76.6	106	한국투자신탁운용
	아시아주식형 2호	2021.10.27	1,070	27.6	35.0	-	-	-	7.0	80	한국투자신탁운용
	유럽주식형	2007.11.05	1,915	5.6	24.7	27.4	48.9	71.6	91.5	587	한국투자신탁운용
해외 투자	골드투자형	2012.12.04	2,055	47.6	113.0	125.9	180.5	168.2	105.5	1,865	DWS자산운용
	글로벌주식형	2015.06.09	2,718	18.8	67.4	84.4	122.6	172.1	171.8	787	KB자산운용
	글로벌채권형	2008.07.15	2,088	7.6	27.4	32.2	23.2	37.0	108.9	610	신한자산운용
	글로벌 고배당 주식형	2014.05.20	1,662	17.7	40.7	36.0	51.7	76.6	66.2	392	DWS자산운용
	글로벌 멀티인컴	2014.05.21	1,261	11.9	24.7	20.5	24.0	36.5	26.2	51	우리자산운용
	글로벌 하이일드 채권형	2014.05.20	1,370	4.0	20.1	12.4	20.0	40.4	37.0	144	얼라이언스번스틴자산운용
	달러단기채권형	2019.04.02	1,515	7.2	30.7	52.1	-	-	51.5	429	신한자산운용
	미국채권형	2020.06.03	1,372	8.3	35.8	40.7	-	-	37.2	1,107	얼라이언스번스틴자산운용
	중국주식형	2021.03.05	1,122	23.9	33.6	16.7	-	-	12.3	224	한국투자신탁운용
	글로벌 IT섹터	2021.03.05	2,504	34.1	115.0	149.9	-	-	150.3	3,792	미래에셋자산운용
	글로벌 미디어커뮤니케이션 섹터	2021.03.08	1,884	22.6	110.0	87.6	-	-	88.4	600	미래에셋자산운용
	글로벌 헬스케어 섹터	2021.03.08	1,613	4.2	32.4	60.5	-	-	61.3	741	미래에셋자산운용
	글로벌 ESG 주식형	2021.09.27	1,151	5.3	33.3	-	-	-	15.0	58	얼라이언스번스틴자산운용
국내외 투자	안정 포트폴리오형	2018.02.20	1,231	8.7	18.7	10.8	22.4	-	23.1	147	삼성자산운용
	적극 포트폴리오형	2018.02.13	1,681	15.8	42.5	33.0	65.6	-	68.1	699	삼성자산운용
	중립 포트폴리오형	2018.02.13	1,517	13.1	34.1	24.6	49.8	-	51.7	247	삼성자산운용
	글로벌시자산배분	2023.04.06	1,731	30.1	-	-	-	-	73.0	430	미래에셋자산운용
	은퇴맞춤 TDF2055	2023.10.11	1,589	20.3	-	-	-	-	58.9	19	삼성자산운용
	은퇴맞춤 TDF2035	2023.10.11	1,478	15.7	-	-	-	-	47.8	19	삼성자산운용
	은퇴맞춤 TDF2045	2023.10.11	1,562	18.9	-	-	-	-	56.2	19	삼성자산운용

※ 본 자료는 내부교육용 자료이므로 고객상담 시 직접 사용하실 수 없습니다.

※ 회사는 변액상품에 대해 충분히 설명할 의무가 있으며, 가입자는 가입에 앞서 이에 대한 충분한 설명을 받으시기 바랍니다.

※ 금융투자상품의 선택이나 투자의 최종 결정은 고객님의 자신의 판단으로 하시기 바라며 당사는 이에 대한 어떠한 법적 책임을 지지 않습니다.

본 자료는 내부교육용 자료이므로 고객상담 시 직접 사용하실 수 없습니다.

준법감시사항인필-3001_2603_002438, 유효기간 -2026.03.27~2027.03.26

변액보험 펀드수익률 TOP10

설정일 10년이상
순자산 1천억 이상

(출처: 생명보험협회 변액보험 펀드공시실(기준일자:26.03.20))

*변액보험은 펀드운용성과에 따라 연금/해약환급금이 달라지는 실적배당형 상품으로 수익률은 과거 성과를 나타낼 뿐 미래 수익률을 보장하지 않으며 투자에 따른 손익은 계약자에게 귀속됩니다.

*본 유의사항을 충분히 숙지하시기 바라며 어떠한 경우에도 고객님의 투자결과에 대한 법적 책임 소재에 대한 증빙자료로 사용할 수 없습니다.

순위	보험사명	펀드명	설정일	기준가격	10년 수익률(%)	순자산(억원)	운용사
1	메트라이프생명	미국주식형	2005.07.04	9,270	346	20,969	베어링자산운용
2	미래에셋생명	글로벌성장산업재	2007.02.13	5,531	331	1,013	이스트프링자산운용코리아
3	메트라이프생명	인덱스주식형	2008.08.05	5,458	314	19,829	삼성자산운용
4	미래에셋생명	글로벌성장주식형	2012.02.14	4,839	311	3,838	KB자산운용
5	메트라이프생명	인덱스주식형	2007.11.08	4,344	310	5,153	삼성자산운용
6	교보생명	인덱스주식형	2011.05.20	3,837	306	17,344	BNK자산운용/DB자산운용/KB자산운용/교보약사자산운용/대신자산운용/유리자산운용/트러스트자산운용/하이자산운용
7	KB라이프생명	플러스알파인덱스주식형	2008.09.01	5,837	304	1,007	교보약사자산운용/대신자산운용
8	신한라이프생명	순수인덱스주식형	2014.08.14	3,805	303	1,670	신한자산운용
9	삼성생명	케이인덱스주식형	2009.10.20	4,635	296	23,422	KB자산운용/삼성자산운용/키움투자자산운용/한화자산운용
10	삼성생명	케이인덱스주식형	2013.05.10	3,904	295	17,420	KB자산운용/삼성자산운용/키움투자자산운용/한화자산운용

순위	보험사명	펀드명	설정일	기준가격	7년 수익률(%)	순자산(억원)	운용사
1	메트라이프생명	인덱스주식형	2008.08.05	5,458	247	19,829	삼성자산운용
2	메트라이프생명	인덱스주식형	2007.11.08	4,344	244	5,153	삼성자산운용
3	교보생명	인덱스주식형	2011.05.20	3,837	241	17,344	BNK자산운용/DB자산운용/KB자산운용/교보약사자산운용/대신자산운용/유리자산운용/트러스트자산운용/하이자산운용
4	삼성생명	케이인덱스주식형	2009.10.20	4,635	237	23,422	KB자산운용/삼성자산운용/키움투자자산운용/한화자산운용
5	삼성생명	케이인덱스주식형	2013.05.10	3,904	237	17,420	KB자산운용/삼성자산운용/키움투자자산운용/한화자산운용
6	신한라이프생명	순수인덱스주식형	2014.08.14	3,805	236	1,670	신한자산운용
7	KB라이프생명	플러스알파인덱스주식형	2008.09.01	5,837	235	1,007	교보약사자산운용/대신자산운용
8	신한라이프생명	인덱스주식형	2014.04.22	3,470	233	1,139	교보약사자산운용
9	한화생명	인덱스주식형II	2011.02.11	3,741	233	3,077	IBK자산운용/교보약사자산운용/대신자산운용/한국투자신탁운용/한화자산운용
10	미래에셋생명	인덱스주식형	2012.04.22	3,732	231	1,834	교보약사자산운용

순위	보험사명	펀드명	설정일	기준가격	5년 수익률(%)	순자산(억원)	운용사
1	미래에셋생명	글로벌성장산업재	2007.02.13	5,531	145	1,013	이스트프링자산운용코리아
2	메트라이프생명	배당주식형	2007.04.04	7,864	133	5,458	베어링자산운용
3	신한라이프생명	배당주식형	2014-07-08	4,135	132	1,024	베어링자산운용/트러스트자산운용
4	메트라이프생명	가치주식형	2005.07.04	8,393	130	18,433	NH-Amundi자산운용/베어링자산운용/한국투자밸류자산운용
5	한화생명	가치주식형II	2011.02.14	3,336	130	2,142	KB자산운용/미디다에셋자산운용/미래에셋자산운용/심성액티브자산운용/트러스트자산운용
6	신한라이프생명	국내알파인덱스형	2007.11.21	3,583	127	2,054	신한자산운용/현대인베스트먼트자산운용
7	한화생명	인덱스주식형II	2011.02.11	3,741	127	3,077	IBK자산운용/교보약사자산운용/대신자산운용/한국투자신탁운용/한화자산운용
8	교보생명	인덱스주식형	2011.05.20	3,837	127	17,344	BNK자산운용/DB자산운용/KB자산운용/교보약사자산운용/대신자산운용/유리자산운용/트러스트자산운용/하이자산운용
9	메트라이프생명	인덱스주식형	2008.08.05	5,458	126	19,829	삼성자산운용
10	메트라이프생명	골드투자형	2012.12.04	2,055	126	1,865	삼성자산운용

순위	보험사명	펀드명	설정일	기준가격	3년 수익률(%)	순자산(억원)	운용사
1	메트라이프생명	인덱스주식형	2008.08.05	5,458	190	19,829	삼성자산운용
2	메트라이프생명	인덱스주식형	2007.11.08	4,344	188	5,153	삼성자산운용
3	삼성생명	케이인덱스주식형	2009.10.20	4,635	188	23,422	KB자산운용/삼성자산운용/키움투자자산운용/한화자산운용
4	삼성생명	케이인덱스주식형	2013.05.10	3,904	187	17,420	KB자산운용/삼성자산운용/키움투자자산운용/한화자산운용
5	교보생명	인덱스주식형	2011.05.20	3,837	186	17,344	BNK자산운용/DB자산운용/KB자산운용/교보약사자산운용/대신자산운용/유리자산운용/트러스트자산운용/하이자산운용
6	한화생명	인덱스주식형II	2011.02.11	3,741	184	3,077	IBK자산운용/교보약사자산운용/대신자산운용/한국투자신탁운용/한화자산운용
7	KB라이프생명	플러스알파인덱스주식형	2008.09.01	5,837	183	1,007	교보약사자산운용/대신자산운용
8	미래에셋생명	인덱스주식형	2012.04.22	3,732	183	1,834	교보약사자산운용
9	삼성생명	인덱스주식형	2009.10.20	4,316	183	6,308	DB자산운용/교보약사자산운용/브이아이자산운용/심성자산운용/유리자산운용/해니자산운용/하이자산운용
10	삼성생명	인덱스주식형	2010.01.05	4,138	183	22,023	DB자산운용/교보약사자산운용/브이아이자산운용/심성자산운용/유리자산운용/해니자산운용

※ 회사는 변액상품에 대해 충분히 설명할 의무가 있으며, 가입자는 가입에 앞서 이에 대한 충분한 설명을 받으시기 바랍니다.

※ 금융투자상품의 선택이나 투자의 최종 결정은 고객님의 자선의 판단으로 하시기 바라며 당사는 이에 대한 어떠한 법적 책임을 지지 않습니다.

본 자료는 내부교육용 자료이므로 고객상담 시 직접 사용하실 수 없습니다.
준법감시확인필-3001_2603_002438, 유효기간 -2026.03.27~2027.03.26

나에게 맞는 연금 Type 찾기!

START

연금자산을 어떤 방식으로
키우고 싶으신가요?

Type1

달러자산을 통해
안정적이고 든든하게
연금액을 키울래요!

20년 확정

5.30%

*26.03월 2차 공시이율

미국국채투자

달러일시납

쿠폰형

비변액보험

제2의 월급

1.5% 추가보너스

*일시납보험료 10만달러 이상 기준

(무)오늘의달러연금을
추천합니다

Type2

시장성과 투자 수익률을
통해 내 연금액을
키울래요!

장기수익률 TOP 1위

*2025.12.31, 10년 순자산기준평균 기준

변액보험

SI변액
펀드관리

연금도 헬스케어서비스

주식형식펀드 100% 투입가능

무진단!무심사!
*단, 사망보장형은 유심사

미국주식형펀드

누적수익률 818.8%

*생명보험협회공시실 *26.03.20기준

장기유지보너스

1종 보너스
분할지급형 이자율 3.5%

2종 보너스
일시지급형 이자율 5.5%

*단, 사망보장형의 경우 해환보험료 구간별 5.0~3.0%로 상이함

(무)변액연금보험동행Plus을
추천합니다

어떤 선택을 해도 메트라이프와 시작하면 그 결과는 다르지 않습니다

-(무)오늘의달러연금

※ 외화보험은 환전율을 위한 금융상품이 아닙니다.

※ 가입시점 공시이율 적용시의 해환금액은 이율확정기간 중 해지시 해지시점의 공시이율이 가입시점의 공시이율과 동일하다는 가정하에
금리차환급금조정률(MVA) 값을 반영하여 계산한 금액이며, 공시이율 1.5%P 이하시의 해환금액은 이율확정기간 중 해지시 해지시점의 공시이율이
가입시점의 공시이율보다 1.5%P 낮다는 가정하에 금리차환급금조정률(MVA)값을 반영하여 계산한 금액입니다. 공시이율이 상승 시 해환금액이 하락할 수 있습니다.

※ 외화보험은 환-달러 환율변동에 의해 원화 기준으로 환산 시 보험료, 보험금 및 해환금액 등에 손실이 발생할 수 있으며, 그 손실은 계약자에게 귀속됩니다.

※ 외화보험은 보험료 납입, 보험금 수령 과정에서 환전수수료 등 거래비용이 발생할 수 있습니다.

※ 2025년 상반기 외화보험 만월 및 불완전 판매량 외화보험 만월발생률:0.31%, 전체 상품 만월발생률:0.10%,

외화보험불완전판매율:3.19%, 전체상품불완전판매율:1.31%

-상품대상계약: 2025년 1월~2025년 6월 판매된 신계약

-상품내용: 신계약 중 만월이 접수되어 해지(만월해지, 품질보증해지, 무효되어 가입보험료가 반환된 건)계약일로부터 3개월 이내 실효가 된 건,

계약일로부터 3개월 이내 계약자가 해약을 한 건의 비율

※ 3월 2차 공시이율 5.30% 기준 / 2026년 3월 16일 ~ 3월 31일까지 가입 시

-(무)변액연금보험동행Plus

※ 변액보험은 실적배당형 상품으로 투자실적에 따른 손실이 발생할 경우 그 결과는 계약자에게 귀속됩니다.

※ 메트라이프생명보험 및 모험투자자는 해당 상품에 대해 충분히 설명할 의무가 있으며, 가입자는 가입에 앞서 이에 대한 설명을 충분히 받으시기 바랍니다.
※ 360-degree는 당시에 제공한 보험계약의 주계약 기간과 만료 또는 원상환입보험금에 따른 다른 종류의 서비스를 제공하며, 보험계약의 유지에는 경우에 따라
이 피보험자에게 제공된 서비스 등금 기준 및 자회사 내용은 메트라이프생명 홈페이지에서 확인하시기 바랍니다. 본 서비스는 서비스 개선 및 내부의 영
장 변화로 인해 향후 서비스 내용이 축소되거나 변경될 수 있습니다. 이 경우 가입자에게 문자메시지, 카카오톡 알림, 이메일, 모바일 앱, 인터넷 홈페이지 등
을 통해 사전 안내드립니다.

-공동사항

※ 본 상품은 저축성보험으로, 은행의 예 적금 상품과는 다릅니다.

※ 자세한 사항은 보험계약 체결 전 상품설명서 및 약관을 확인하시기 바랍니다.

TIP 활용킹

1호 팀장님이 알려주는 생생 인터뷰

#컨텐츠조회수2,634건!

#로그인횟수717회?!

TIP는 단순 학습 플랫폼이 아니에요!
고객 만나기 전 상담을
준비하는 도구입니다!

TIP 활용킹 1호 팀장님
온에셋 박태희 팀장님



이런 질문을 해봤습니다!

왜 TIP를 쓰기 시작했나요?

고객을 만나러 가기 전 자료 준비에 철저한 스타일인데,
여기저기 알고보니 TIP 내 **법인영업서비스**라는 편리한 틀이 있다는 걸 알게 됐어요.
처음 접한 이후로 TIP의 매력에 계속 빠지기 시작했어요!

TIP 활용 루틴이 있을까요?

저는 매일 오전 **‘오늘의 메세지’**를 활용해서 고객님들과의 하루 인사를 시작하고 있어요!
이야기할 거리와 실제 상담 시에도 도움되는 정보들이 아주 많아서
바쁜 와중에도 시간을 쪼개서 TIP 컨텐츠는 꼭 확인하고 있습니다.

어떤 컨텐츠를 주로 보실까요?

With U Baby 출산선물도 TIP에서 신청 후 고객님들에게 다 선물드렸고요,
360 계산기를 통해서 연금 및 상속세 계산도 쉽게 할 수 있어서 활용하고,
노블리치센터의 전문적인 사항 분석까지 이 모든게 다 TIP에 있어서 안볼수가 없어요.

TIP를 아직 접하지 못한 Agent들에게 한마디 해주신다면?

타사에는 없는 메트라이프만이 가지고 있는
독점적인 컨텐츠 플랫폼이에요~
그리고? 전부 공짜라는 점!! 저만 알고 싶은 제 비밀 무기랍니다!



지금 바로 시작해 볼까요?



이것만 알면 세일즈 UP! 메트라이프 360Health 찐팬 되기!

다 같은 헬스케어 아니죠!
잘 알고 비교해봐요!

서비스
제공 기간

✓ 평생제공

보험 계약 유지시까지 헬스케어는 제공됩니다.

🔊 보험 만기 고객에게는 추가로 만기일 +2년까지 서비스가 제공!

가족 보장
범위

✓ 업계최대

본인 및 배우자의 직계존비속까지 혜택이 제공됩니다.

서비스
제공 시기

✓ 계약일 +1일
영업일

MetLife ONE앱에 가입만 하면 계약
다음날후 서비스 이용이 가능해요.

중입자
할인 우대

✓ 컨시어지 비용의
10%할인

올인원 해외중입자치료 지원 및 우대



360Health 우리 가족 건강챙김 페스타

Event

가정의 달을 맞이하여 4월~5월 두달간
“건강검진 센터 예약 및 할인 혜택”을 양가 부모님
모두 이용하실 수 있도록 제공해 드립니다!



대상

스탠다드 고객 (주계약 5천만 원*or 보험료 50만원 이상**)

혜택

- 전국 100여개 건강검진센터 할인(약 30%) 및 예약 대행
- 건강검진 시 나에게 필요한 검사항목 추천
- 건강검진 결과 해석 및 건강상담

날짜

2026.04.15~2026.05.30

*보장상품의 주계약 및 (무)변액연금보험등상품의 사망보장형 보험가입금액 합산액
**저축상품의 월납 보험료 합산액

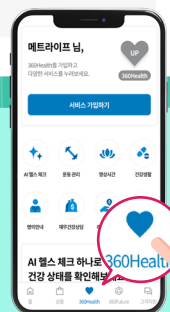
360Health,
MetLife ONE에서 만나보세요!

앱스토어/플레이스토어에서
‘MetLife ONE’ 검색 후 앱다운로드



헬스케어서비스 전용 콜센터
평일 09:00-18:00, 토요일 09:00-13:00,
공휴일제외

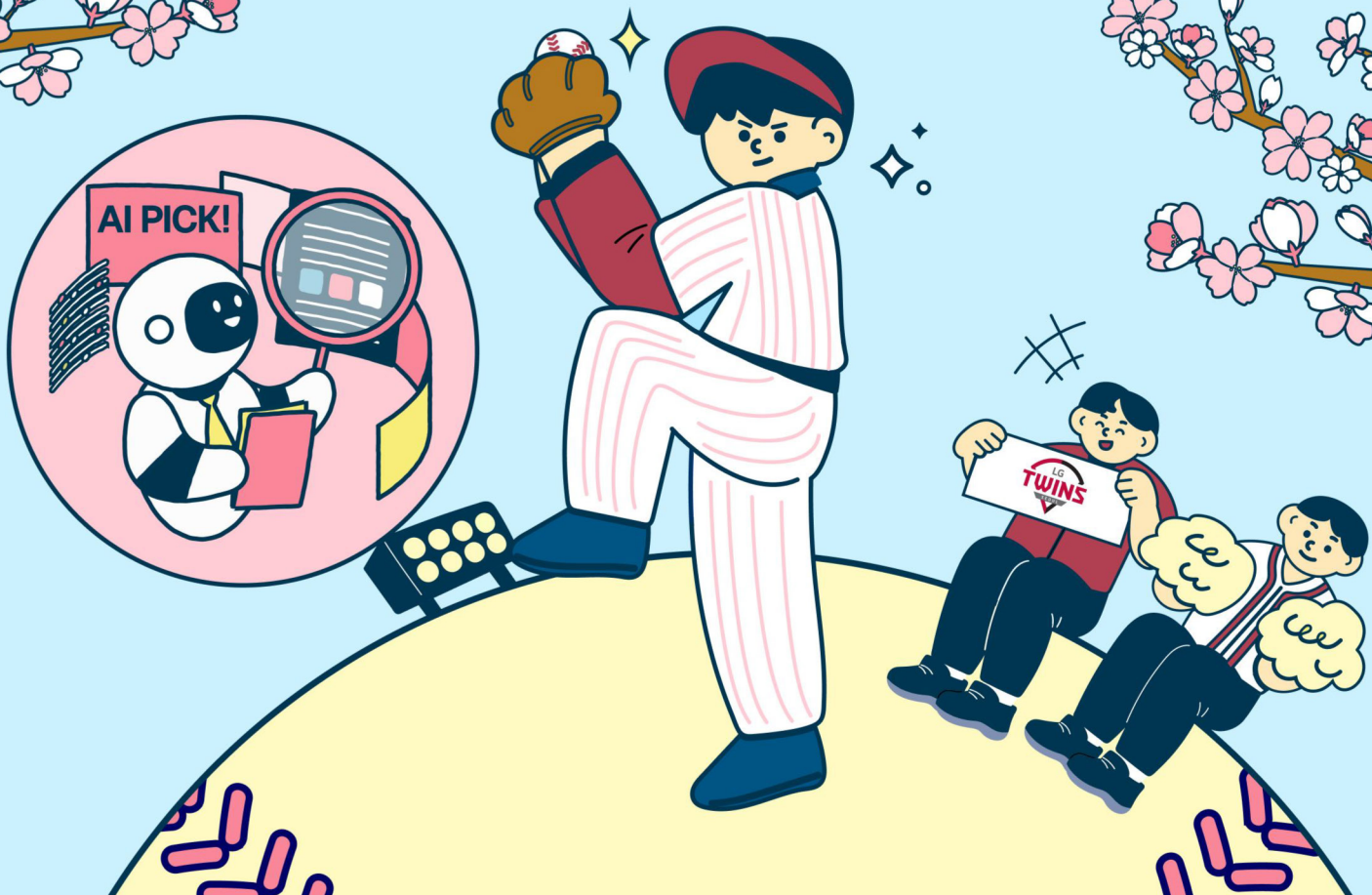
1577-3012



※ 360Health헬스케어서비스는 당사에 체결한 보험계약의 주계약 가입금액 또는 월납입보험료에 따라 다른 등급의 서비스를 제공하며, 보험계약을 유지하는 경우에 한하여 피보험자에게 제공됩니다.
서비스 등급 기준 및 자세한 내용은 메트라이프생명 홈페이지에서 확인하시기 바랍니다.
※ 해외의료지원서비스는 해외에 90일 이상 체류 시 서비스 불가합니다.
※ 단, 현지 통역사 의료지원, 의료 이송 지원, 긴급 앰블런스 지원, 우해 송환지원, 호텔 숙박 예약 대행, 서류 발급 비용은 이용자 실비 부담됩니다.
※ 본 서비스는 대내/외 환경에 따라 축소 및 변경될 수 있습니다.
※ 360Health는 메트라이프 원앱에서 가입 후 이용이 가능하며, 고객 등급에 따라 다른 서비스를 제공합니다.

프로야구 직관하려면?

AI 추천 혜택 확인해요!



응모 대상 AI가 추천해주는 혜택을 확인하신, MetLife ONE 고객

응모 기간 4월 7일 오전 9시 ~ 4월 14일

제공 혜택 잠실야구장 LG트윈스 홈경기 티켓 제공

유의사항

- 본 이벤트는 보험계약 체결을 조건으로 제공되지 않으며, MetLife One 앱 이용 고객의 서비스 경험을 위한 혜택입니다.
- 본 이벤트는 사정상 사전 고지없이 변경 및 조기 종료될 수 있습니다.
- KBO의 규정 및 사정에 따라 응모하신 경기날이 변경될 수 있습니다. 메트라이프는 이에 대한 책임이 없으며, 경품인 티켓만 제공합니다.
- MetLife One 로그인 후 참여 가능합니다.
- 법인고객, 미성년자 고객은 응모하실 수 없습니다.
- 이벤트 종료 후 추첨을 통해 당첨자를 선정하며, 당첨자에게 문자로 개별 안내드립니다.
- 더 자세한 유의사항은 이벤트 페이지 내 하단을 참고해주세요.

이벤트 바로가기



메트라이프와 시작하는 디지털 세일즈 KIT

청약 진행 전!

가입설계도 고객등록도 서류 없이 빠르게!



나만의 가입설계 동의 'MY QR'을 사용하시면!

주민번호 수집과 고객등록, 적합성 진단까지 막힘없이 진행됩니다.
모바일 청약시 계약자 휴대폰 인증도 생략됩니다.

나만의 가입설계 동의 MY QR 사용법

PC → MetPlus → My QR → 고객 전달

- 1 MetPlus 로그인
- 2 My QR 링크 복사하기 클릭
- 3 링크가 복사되었습니다. [확인]
- 4 카톡으로 링크 전달 및 원하시는 메신저로 전달 (또는 QR 촬영)



Q 휴대폰 인증이 불가해서 서면 동의만 가능하면 어떻게 하나요?

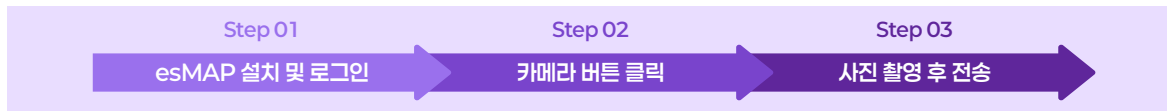
A esMAP 설치하셔서 사진 촬영 후 전송하시면 10초만에 완료됩니다!

중요

동의서류 팩스발송은 26.6월까지 사용가능합니다!
7월부터는 꼭 [esMAP] 설치 하시고, 팩스말고 사진촬영으로 진행 해주세요!

esMAP에서 사진 촬영하는 방법!

이제 팩스 보내고 기다리지 마세요~
esMAP에서 사진 촬영 후 전송하시면 10초만에 완료됩니다!



esMAP 설치 방법

STEP 1

인터넷 주소창 URL 입력 or QR 코드 접속

mmpgastore.metlife.co.kr



STEP 2

1 ID/PW(met/met)입력 후 확인 2 esMAP(에스맵) 선택



메트라이프와 시작하는 디지털 세일즈 KIT



청약단계 중 **빠른 심사**를 기대하시죠?

메트라이프 전 상품 모바일청약 가능



서면청약, 계속 진행하시겠어요?
아니면, **스마트한 경험 모바일청약**을 선택하시겠어요?

서면청약



최대 80장 출력
작성시간 1시간
보완 3번, 4번... 반복



고객신뢰 하락

모바일청약



종이 0장
딱 7분
실시간 보완 체크



스마트한 고객 경험 ★★

고객은 서류가 아니라 **‘경험’**을 기억합니다.
지금부터 기본은 **모바일청약**

메트라이프와 시작하는 디지털 세일즈 KIT

Q&A



청약 후! 메트라이프 고객이 되셨다면?

고객님한테 이런 질문 받아보셨죠?



대출이 필요한데 어디 메뉴에서 신청하지?
펀드 변경은 어디를 클릭해야되?

**어려워마세요! MetLife ONE
[나의 계약] 메뉴에 다 있습니다!**

나의 계약 [Click](#)

준비된 자금을 받으실 때

- 중도인출
- 분할보험금
- 만기보험금
- 배당금
- 해약환급금
- 휴면보험금
- 쿠폰내역 조회

대출이 필요할 때

- 보험계약대출 신청
- 대출이자 자동이체 신청/변경
- 계약대출원금/이자상환
- 자동대출원금/이자상환
- 대출내역 조회

계좌변경이 필요할 때

- 보험료 자동이체 신청/변경
- 자동이체 해지
- 달러계약 원화고정서비스 신청/변경
- 정기추가납입 신청/변경
- 정기추가납입 해지

보험료 납입이 필요할 때

- 기본/추가보험료 납입
- 보험료 일시납입중지 신청
- 입금내역 조회
- 가상계좌 신청
- 가상계좌 조회 및 취소
- 평균분할투자옵션 해지

나의 변액계약

- 계약자적립액/수익률 조회
- 펀드변경
- AI/노블리치 추천 펀드 변경
- 펀드수익률 알림서비스 변경

변경이 필요할 때

- 갱신 신청/거절
- 계약변경내역 조회
- 개인정보변경
- 혜택정보(마케팅) 수신 동의
- 정보보호 신청/해지
- 고객확인 등록

**업무시간 외에도 걱정하지 마세요!
조회는 24시간!**

*변경 및 출금 업무 08:00 ~ 22:00

앱스토어에서
"MetLife ONE"검색
또는 QR로 클릭하세요!

[MetLife ONE →](#)




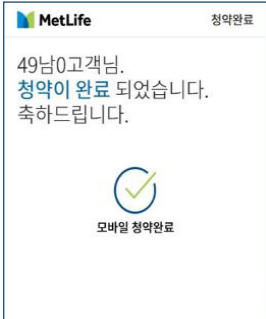
완전판매모니터링 변경내용 안내

- 시행시기: **3월 31일(화) 22시 이후** 보험료 수납건부터 적용
- 변경사유: 일부 타사 보험설계사의 해피콜 조력 제공 사례 적발(금강원 조사국)에 따라 「보험회사 해피콜 가이드라인(생명보험협회)」개정

1. E-모니터링 프로세스 변경

구분	As-is	To-be
E-모니터링 실시 시점	1회 보험료 수납 후 10분 내외	1회 보험료 수납 후 3시간 이후

2. 모바일 청약 내 E-모니터링 프로세스 삭제

구분	As-is	To-be
모바일 청약 내 E-모니터링 프로세스 삭제	모바일 청약 내 E-모니터링 진행하기 바로 실시 	1회 보험료 수납 후 3시간 이후 실시 가능 

3. 완전판매모니터링 Messaging 등록가능 시점 제한

메시지 종류	As-is	To-be
기타 전달 E-모니터링	청약 후 바로 등록 가능	1회 보험료 수납 후 3시간 이후

1. E-모니터링 프로세스 변경

구분	As-is	To-be
선모니터링	• 오전 접수 → 오후 실시 • 오후 접수 → 익일 오전 실시	변동 없음 단, 1회 보험료 수납 후 3시간이 경과 후 가능

소비자보호 NEWS

주요 민원사례로 알아보는 소비자 유의사항

금융감독원은 2025.12.18 보도자료를 통해
'주요 민원사례로 알아보는 소비자유의사항'을 안내하였습니다.

보장성 보험을 연금,저축으로 설명 들었다거나, 완전판매 모니터링,승환시 신규계약 비교안내 등 판매절차 미준수를 주장하는 민원이 지속하여 발생하고 있는 상황인 만큼,
아래의 유의사항과 민원사례를 참고하여 소비자 피해 예방에 함께 노력해주시기 바랍니다.



소비자 유의사항 주요 내용

- 1 종신보험은 재테크 또는 노후자금 마련을 위한 저축(연금)상품이 아닙니다.
- 2 완전판매 모니터링은 소비자 권리보호와 불완전판매 예방을 위한 필수 절차이므로 신중하게 확인하고 답변해야 합니다.
- 3 유니버설보험의 의무납입기간 이후 보험료 미납 시에도 보험계약이 해지될 수 있습니다.
- 4 보험 갈아타기를 권유받은 경우 기존계약과 신규계약을 충분히 비교한 후 청약 서류에 서명해야 합니다.

ON AIR



달러보험 가입시 소비자 주요 민원사례

중도해지 관련 민원 내용

A씨는 설계사가 달러가 오르면 추가 이자를 받을 수 있는 이중 기능이 있어 좋은 저축상품이라 설명듣고 가입하였으나 중도해지시 해약환급금이 50%도 되지 않는다는 것을 가입 후 확인하고 민원제기



달러보험 해지시 주의 사항

달러보험은 보험금 지급 시점이 특정되어 있는 장기 상품(5년, 7년 또는 10년 이상)으로 계약해지 외에는 환율변동에 능동적으로 대처할 방안이 없으며, 중도해지시 환급금이 납입한 원금보다 적을 가능성이 있습니다.



소비자보호를 위한 완전판매 프로세스

Step 1 권유

고객의 요청 없이 금융상품 소개 및 계약체결을 목적으로 야간(21시 ~ 익일 08시)에 방문 또는 연락을 금지합니다.

※ 위반시 500만원의 과태료 부과

방문 전 '미리' 안내해주세요!

- 판매 권유 목적, 방문 설계사 성명, 상품의 종류 및 내용
- 설계사 '신원확인 시스템' 운영:
www.metlife.co.kr '보험판매가능인 조회'

※ 성명 등을 거짓으로 밝힌 경우 1천만원 이하의 벌금

보험계약 체결을 위한 업무 수행 시

필수 안내 내용을 '미리' 알려주세요!

※ 보험설계사 등록증명서 등 증표 제시 필수

Step 2 고객등록&가입설계동의

설명의무

'개인정보 관련 동의'를 받아야 합니다.

개인정보 및 민감정보 등 수집·처리를 위해 「고객정보 관리 및 가입설계를 위한 상세 동의서」 받기! (유효기간 1년)

※ 동의방법: 서면 / 휴대폰 / 홈페이지

'연락금지요구'에 대해 안내해 주세요.

「고객정보 관리 및 가입설계를 위한 상세 동의서」내 고객의 '연락금지 요구 권리'를 꼭 설명해주세요.

※ 연락금지방법: 금융권 연락중지청구시스템 (www.donotcall.or.kr)
MetLife ARS(☎ 080-522-0800)

Step 3 가입적합성진단&가입설계

'적합성진단'을 실시합니다.

일반금융소비자 대상 보장성·투자성·대출성 상품의 계약체결 권유시 '적합성원칙'이 적용됩니다.

→ 소비자에게 부적합한 금융상품 계약 체결을 권유해서는 안됩니다.
(적합성원칙적용상품: '변액보험 및 외화보험')

※ 적합성 진단 프로세스 위반 or 동의 없는 재진단 실시 or 재진단을 과도한 경우 불이익/과태료 처분 가능

Step 5 청약

'계약 전 알릴 의무' 성실하게 이행하도록 해주세요!

계약자 및 피보험자의 "의무"

'청약서류 자필서명' 세일즈의 기본원칙!

- 계약자 및 피보험자를 직접 대면하여 상품설명 후 청약서류에 자필서명을 이행해야 합니다.
- 청약서, 상품설명서, 적합성진단서, 권익보호 설명확인서 등 계약 시 서명을 하는 모든 서류에는 계약관계인이 직접 확인하고 서명까지 완료해주세요!

Step 7 완전판매 모니터링

'완전판매' 여부를 확인하기 위한 제도!

계약과정에서 알아야 할 상품의 중요내용을 충분히 설명받고 이해했는지, 자필서명을 직접 이행했는지, 계약 관련 서류를 수령하였는지 등을 확인합니다.

※ 완전판매모니터링 스크립트를 고객에게 제공하면 절대 안됩니다!

※ 계약자와 피보험자가 상이한 계약의 전산청약시 피보험자 본인인증(휴대폰 또는 신분증)이 추가 실시됩니다.

Step 4 상품설명

상품설명서를 통해 이해하기 쉽게!

- 상품설명을 하기 전 설명서를 먼저 서면, 우편 또는 전자우편 등으로 제공해주세요.
- 상품의 권유 및 계약을 체결하는 경우 또는 고객이 설명을 요청하는 경우 고객이 이해하기 쉽게 설명해야 합니다.

부당권유행위 금지

- 단정적, 오인 유발 설명, 부당한 승환계약 유도 금지
- 소비자 정보조작 유도, 병력 축소 및 부실고지 유도, 고지기회 박탈 등의 행위 금지

Step 6 청약서류 제공

'계약서류 제공'은 의무입니다.

계약서류는 금융소비자가 요청하는 방식에 따라 지체없이 제공해야 합니다.

	계약서(청약서) & 상품설명서	약관	보험증권
실물 제공	전산발행	책자/CD	전산발행
	계약 전 알릴 의무 사항 자필서명 확인		수령 확인서
전자적 제공	모바일 URL 다운로드		
	다운로드 수행 및 전자적 방식으로 확인		

주요금지행위

- 보험료 등 계약의 이행으로서 급부를 받는 행위
- 금융상품 계약을 제3자를 통해 대리/중개 하는 행위
- 금융상품 계약체결을 대가로 제3자에게 수수료/보수 등을 지급하는 행위

4월 업무 일정표

SUN	MON	TUE	WED	THU	FRI	SAT
			1	2 스캔마감	3	4
5	6 자동이체 청구일	7	8	9 진단마감	10 자동이체 청구일	11
12	13	14	15 최종마감일 자동이체 청구일	16	17	18
19 자동이체 청구일	20 자동이체 청구일	21	22	23	24	25
26 자동이체 청구일	27 자동이체 청구일	28	29	30 수금 마감 자동이체 청구일	1	2



특으로 하는 비즈니스의 시작은 메트라이프 GA채널

필요한 정보와
도움을 받으세요!

N
최신이슈

♡
고객서비스

☎
헬프데스크

👤
영업지원시스템

🍲
변액수익률

📁
가입설계등의



가장 빠르고 쉽게 메트라이프의
모든 정보를 Get하세요!

Ch

메트라이프 생명 GA

+



고객 서비스 꼭지점 구.표.점

25

보험료 자동이체, '말일'보다 '25일'이 똑똑한 이유!

혹시 말일이 자동이체일이신가요? 자동이체 보험료가 반영되려면 2 영업일이 필요한데요.
만약 연체가 되면 다음달 첫영업일에 대출, 중도인출이 제한될 수 있어요.
이런 불편함을 없애기 위해서 날짜를 25일로 살짝 당겨보세요~
작은 날짜 변경 하나가 당신의 금융 센스를 완성합니다~



변경, 제지급 업무를 위해 지점을 방문하지 않아도 P2D로 업무처리가 가능합니다!

서류 하나 때문에 외출 준비하시느라 힘드셨죠? 이제 P2D 서비스가 확~ 넓어졌습니다!
변경부터 지급 업무까지, 지점 방문 없이 P2D를 통해 업무를 처리하실 수 있습니다.
고객님의 소중한 시간은 아끼고, 업무는 고객님의 계신 곳에서 해결!
자세한 사항은 업무공지를 참고해주세요~

14

만 14세 이상이라면 꼭! 아이의 소중한 서명을 챙겨주세요~

어느새 만 14세? 이제 '직접' 사인하는 멋진 나이가 되었네요!
사인 한 번에 훌쩍 큰 느낌? 엄마가 대신해주던 시절은 안녕! '본인 등판' 필수!
더 투명하고 정확한 보험금 청구를 위해서 금감원 가이드라인에 맞춰 보험금 청구서가 개정됐고
안내문구도 추가됐어요~
미성년자 보험금 청구 시에 잊지 말고 Check 하세요!

\$

기분 좋게 쿠폰 받으실 준비 되셨나요? 즐거운 쿠폰 계좌 생활' Tip!

오~달연 가입 후 첫 쿠폰이 길을 잃지 않도록! 일반 외화 계좌만 등록하도록 고객님의 꼭 알려주세요~

- 트래블카드는 충전형 또는 원화 계정 부속형이라 NO
- 투자 전용 계좌는 이체가 안되서 NO
- 비거주자 계정은 NO
- 원화 계좌번호는 달러 입금이 안 돼서 NO