

비교하면 할 수록 심하게 괜찮은데?

유병자도 고혈압 당뇨만 없다면! → 입원/수술 5년만 보는 **355 간편고지 고당**

해약환급금이 없는 유형 50세 남, 20년납, 종신	가입금액	표준체	간편고지 3.5.5+고당	간편고지 3.10.5	간편고지 3.5.5
암(유사암제외)진단특약	1천만원	15,790원	18,320원	19,540원	20,920원
뇌혈관질환진단특약	1천만원	12,850원	14,230원	15,250원	16,340원
허혈성심장질환진단특약	1천만원	10,810원	11,590원	12,380원	13,520원

※ 특약 및 가입조건에 따라 보험료가 다를 수 있으니 가입 전 확인해 보세요!!

NEW

M-케어건강보험 (355간편고지 고당) 무

용종만 제거해도 수술인데....
10년(타사)이 아닌
5년만(미래에셋생명) 간편고지



M-케어건강보험무

- 5세대 실손 대비 특약 PLAN (고액 치료비 부담↓)
 - 다빈치로봇수술 + 비급여 항암약물치료 + 중입자방사선 치료시 암주요치료비 최대 1.5억 (각 치료별 연간 1회한)
 - 항암약물 최대 1.7억, 항암방사선 최대 1.7억
- [감액X, 면책X 질병코드 61개]
특정순환계질환 통합치료비특약 2/3/5천만원
- 부정맥진단특약 147~149까지 모두 보장(최대 1천만원)
업계 최대 수준
- 심부전진단특약 150 보장(최대 1천만원) 업계 최대 수준
- 늘어난 치료비! 1-5종 수술특약 대비!(감액X, 면책X)

미래에셋생명 변액연금보험 무

- 변액펀드 수익률 TOP 5 (2026.03.13 기준)
 - 1위, 인덱스주식형 (138.83%)
 - 2위, ETF국내신성장 주식형(131.05%)
- 장기유지 보너스, 대학병원 명의 예약, 간병인 안내
- 연금개시 전 피보험자 사망/재해시 보험금, 생활비 지급

스마트한 GA팀장님은
미래에셋생명을 꼭 고려합니다!



- 미래에셋생명 전 상품 라인업
- [세무] 장애가족이 있는 경우 증여세 비과세 제도
- [패밀리 헬스케어 오픈] 가족 및 지인까지 확대
- 2026년 4월 주요 업무 일정

本 매거진은 자연환경보호를 위해 재생지로 제작되었습니다.

미래에셋생명은 ESG경영을 실천합니다. *ESG: Environment(환경), Social(사회), Governance(지배구조)

MIRAE ASSET
미래에셋생명

판매인 교육용

· 본 자료는 판매인을 위한 교육을 목적으로 제작한 자료로 고객에게 교부하거나 배포할 수 없으며, 특히 보험안내자료(광고, 선전물)로의 사용을 엄격히 금지합니다.
따라서 어떠한 경우에도 법적 책임소재에 대한 증빙자료로 사용될 수 없습니다.
· 본 자료는 2026년 4월 기준으로 작성한 자료로 향후 약관 및 인수기준 등의 변경에 따라 변동될 수 있으며, 자세한 사항은 약관 및 상품설명서를 참조하시기 바랍니다.
사내한-26-03-023(2026.03.26~2027.03.25) 고객제시불가

꽃피는 봄! "고당"이 찾아오다

NEW M-케어건강보험

355간편고지 고당 출시!

※ 최근 5년 이내 고혈압, 당뇨로 진단/입원/수술/7일 이상 치료/30일 이상 투약 모두 없어야 가입 가능

간편355,
고혈압, 당뇨
없다면

M-케어 건강보험
355간편고지
"고당"으로
좀 더 합리적인
보험료로!

간편355,
고혈압, 당뇨

없는 유병자는 더 저렴하게!

OPEN



간편고지 3.5.5 대비 더욱 저렴해진 보험료!



당사 : 5년 이내 입원/수술
타사 : 10년 이내 입원/수술

건강검진에서 용종만 떼도 수술 고지사항!
M-케어 건강보험은 10년 아니고 "5년"!

M-케어건강보험(355간편고지 고당)무 NEW

유병자여도 3.5.5에 **고혈압, 당뇨 없다면**
더 저렴하게!
간편고지 신상품 출시



— 355간편고지 고당 계약전 알릴 의무사항 —

- ✓ 3개월 이내 입원, 수술, 추가검사(재검사) 필요조건, 질병확정 '진단/의심조건'
- ✓ 5년 이내 입원, 수술 (제왕절개 제외)
- ✓ 5년 이내 7대질병으로 입원 또는 수술
(암, 협심증, 심근경색, 간경화증, 심장판막증, 만성콩팥병, 특정뇌혈관질환)



- ✓ 5년 이내 **고혈압** 또는 **당뇨병**으로 진단, 입원, 수술, 계속하여 7일 이상 치료, 계속하여 30일 이상 투약

신규 추가!

✓ 암/뇌/심 3대질병 진단 특약 보험료 비교

해약환급금이 없는 유형 50세 남, 20년납, 종신	가입금액	표준채	간편고지 3.5.5+고당	간편고지 3.10.5	간편고지 3.5.5
암(유사암제외)진단특약	1천만원	15,790원	18,320원	19,540원	20,920원
뇌혈관질환진단특약	1천만원	12,850원	14,230원	15,250원	16,340원
허혈성심장질환진단특약	1천만원	10,810원	11,590원	12,380원	13,520원

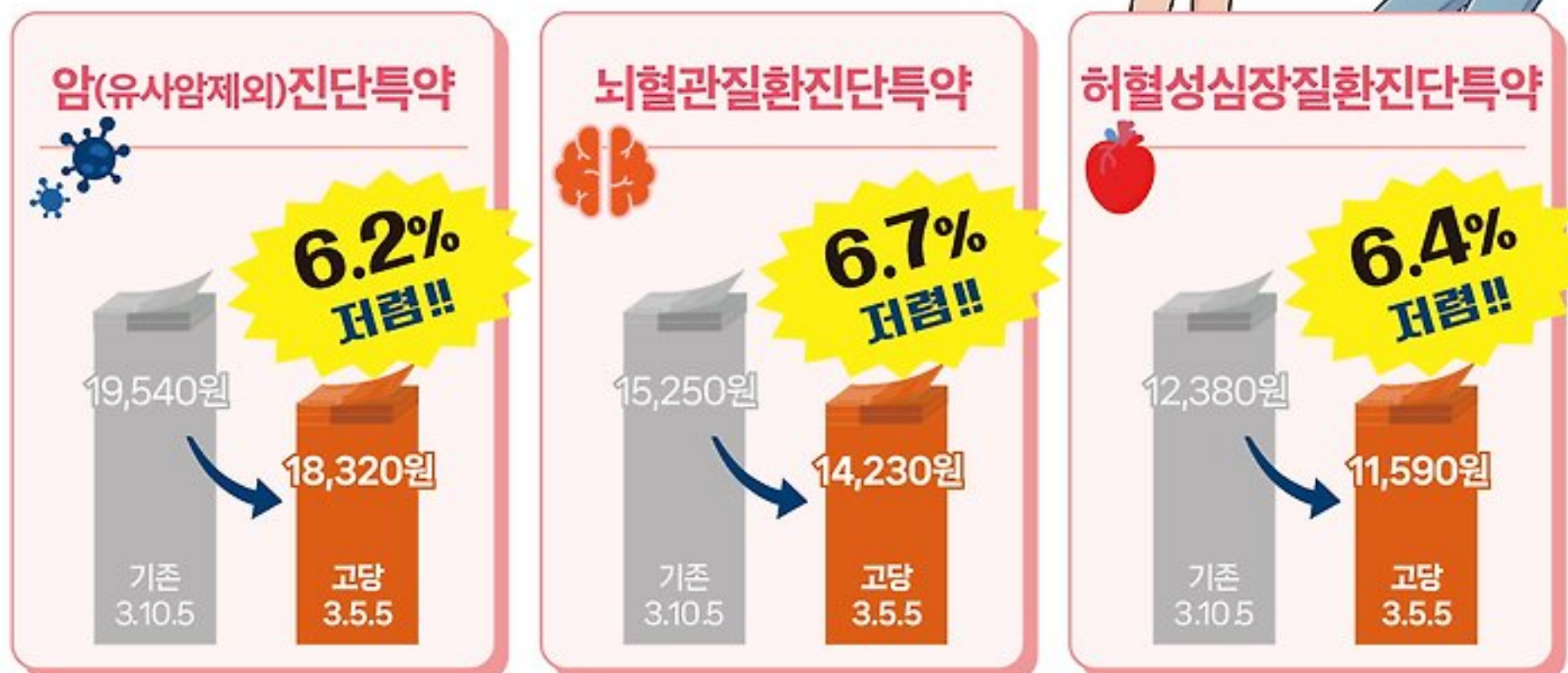
※ 단, 특약 및 가입조건에 따라 3.10.5 간편고지 대비 355간편고지 고당 보험료가 비쌀 수 있으니 가입 전 반드시 확인하시기 바랍니다.

M-케어건강보험(355간편고지 고당)무 NEW

3.5.5에 고혈압, 당뇨만 없다면
더 저렴해지는 보험료!

더 저렴해진 3대질환 진단비
3.10.5 대비 **약 6% 저렴!**

(50세 남자 기준)



※ 단, 특약 및 가입조건에 따라 3.10.5 간편고지 대비 355간편고지 고당 보험료가 비쌀 수 있으니 가입 전 반드시 확인하시기 바랍니다.

입원/수술은 고지 10년이 아닌 딱 5년만 봅니다!

건강검진으로 용종 하나 제거해도 수술에 해당하는 만큼 고지를 해야 합니다.

따라서 생각보다 10년간 입원/수술 고지의 벽은 높습니다.

M-케어 건강보험(간편고지355고당)은 입원/수술 항목은 딱 5년만 봅니다!

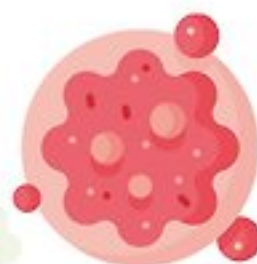


M-케어건강보험무

간단한 특약 구성! 그러나 보장은 든든하게!

암 실속 올케어 플랜

복잡한 설계는
고객도 어렵습니다!



✂ 5세대 실손 도입으로 늘어나는 고액의 비급여 치료 부담도 걱정 없이!

1년간 다빈치 로봇수술 + 비급여(표적or면역)항암약물치료 + 중입자방사선 치료 시

암주요치료 최대 **1.5억원** (각 치료별 연간 1회한)

※ [암주요치료비특약(기타피부암 및 갑상선암 제외)(상급종합병원플러스)] + [비급여(전액본인부담 포함) 암주요치료비특약] 동시 가입 시 한도는 5.1천만원으로 비급여 항목의 암주요치료(암수술, 항암 약물/방사선) 치료 시 연간 최대 1.5억원

암주요치료비특약
(기타피부암 및 갑상선암 제외)
(상급종합병원플러스)
(치료별 연간 1회한)

암수술, 항암 약물/방사선 치료
각 치료행위별 연간 1회한

최대 **3천만원**

+

비급여(전액본인부담 포함)
암주요치료비특약
(치료별 연간 1회한)

비급여 암수술, 항암 약물/방사선 치료
각 치료행위별 연간 1회한

최대 **3천만원**

보험료 예시

[설계 기준: 해약환급금이 없는 유형, 20년납, 종신]

특약명	최대 가입금액	예시 가입금액	40세 기준 보험료	
			남자	여자
암주요치료비특약 (기타피부암 및 갑상선암 제외) (상급종합병원플러스) (치료별 연간 1회한)	3천만원	1천만원	22,440원	19,190원
암주요치료비특약 (특정유사암) (상급종합병원플러스) (치료별 연간 1회한)	6백만원	6백만원	1,002원	1,848원
비급여(전액본인부담 포함) 암주요치료비특약 (치료별 연간 1회한)	3천만원	1천만원	5,600원	5,470원
합계(주계약 100만원 포함)			30,838원	28,026원

※ 특정유사암: 기타피부암, 갑상선암, 경계성종양, 제자리암

M-케어건강보험무

5세대 실손 대비 항암치료 보장 솔루션

- 5세대 실손대비 암보장 플랜 -

약물 방사선 CCRT 플랜



- ☑ 요즘 암치료는? 바로 CCRT! (수술 전 또는 후 CCRT 치료)
CCRT란, 항암약물과 방사선치료를 같은 시점에 투여하는 치료법
- ☑ 키트루다, 옵티보, 여보이, 중입자방사선 치료 등 **고가의 비급여 항암치료 보장!**

항암약물 최대 1.7억

항암방사선 최대 1.7억

<p>항암약물치료특약</p> <p>최대 5천만원</p>	<p>표적항암약물허가 치료특약 </p> <p>최대 7천만원</p>	<p></p> <p>항암 세기조절방사선 치료특약 </p> <p>최대 2천만원</p>	<p>항암방사선치료특약</p> <p>최대 5천만원</p>	<p>항암 중입자방사선 치료특약</p> <p>최대 5천만원</p>
<p>특정면역항암약물허가 치료특약 </p> <p>최대 5천만원</p>	<p>항암호르몬약물 치료비특약(연간1회한)</p> <p>최대 3백만원</p>		<p>항암 양성자방사선 치료특약 </p> <p>최대 3천만원</p>	<p>항암 정위방사선 치료특약 </p> <p>최대 2천만원</p>

보험료 예시

[설계 기준 : 해약환급금이 없는 유형, 20년납] *단, 갱신형 특약은 전기납

특약명		보험기간	예시 가입금액	40세 기준 보험료	
				남자	여자
항암약물	항암약물치료특약	종신	3천만원	10,650원	9,510원
	표적항암약물허가치료특약 ^개	10년만기	7천만원	2,660원	3,640원
	특정면역항암약물허가치료특약 ^개	10년만기	5천만원	485원	440원
	항암호르몬약물치료비특약(연간1회한)	종신	3백만원	4,209원	5,043원
항암방사선	항암방사선치료특약	종신	3천만원	10,380원	13,710원
	항암 중입자방사선치료특약	종신	5천만원	2,140원	1,605원
	항암 세기조절방사선치료특약 ^개	10년만기	2천만원	540원	2,060원
	항암 양성자방사선치료특약 ^개	10년만기	3천만원	339원	516원
	항암 정위방사선치료특약 ^개	10년만기	2천만원	80원	220원
합계 (주계약 100만원, 종신만기 포함)				33,279원	38,262원

※ 항암약물치료 3천만원 초과 가입시 최저보험료 5만 이상 & 항암방사선치료 1:1 가입

M-케어건강보험무

특정순환계질환 통합치료비 부정맥 심부전 플랜



연간 최대 **순통치 5천만원 한도**, 업계 최대 수준의 가입 한도! **부정맥/심부전 1천만원!** 각각 최대

특정순환계질환 통합치료비특약

감액 X / 면책 X 연간 2천만원/3천만원/5천만원 한도

2/3/5천만원

▪ 특약 보장범위(보다 자세한 사항은 약관 참조)

5천만원 가입 시

주요 치료	혈전용해치료	1천만	검사	MRI촬영(급여)	5만
	중합병원 중환자실치료	8백만		양전자단층촬영(PET)(급여)	5만
	수술(회당)	1천만		CT촬영(급여)	10만
	지속적신대체요법(CRRT)(급여)	5백만	재활	입원 특정순환계질환 재활치료(급여)	2만
	인공호흡기치료(12시간초과)(급여)	3백만		외래 특정순환계질환 재활치료(급여)	2만
	저체온요법치료(급여)	1백만			
	부분체외순환치료(급여)	2천만			
			※ 검사 및 주요치료 항목은 각 연간 1회한, 재활은 연간 15회한(각 1일 1회한) 보장		

부정맥진단특약

부정맥 질병코드 I47~I49까지 모두 보장

업계 최대 수준의 한도

최대 **1천만원**

심부전진단특약

심부전 질병코드 I50 보장

업계 최대 수준의 한도

최대 **1천만원**

보험료 예시

[기준: 해약환급금이 없는 유형, 20년납, 종신]

특약명	최대 가입금액	예시 가입금액	40세 기준 보험료	
			남자	여자
특정순환계질환 통합치료비특약(연간 5천만원 한도)	5천만원	5천만원	22,995원	13,997원
부정맥진단특약	1천만원	5백만원	5,935원	6,180원
심부전진단특약	1천만원	5백만원	4,345원	5,435원
합계 (주계약 100만원 포함)			35,071원	27,130원

※ 부정맥진단특약, 심부전진단특약은 5백만원 초과가입 시 최저보험료는 5만원 이상입니다.

M-케어건강보험무

뇌질환 보장 준비 고민이신 분들께
자신있게 추천드리는

최대 1,000만원

20대뇌질환진단특약

※ 세부 보장항목 약관 참조

G45

일과성허혈발작
보장 OK!!

핵심 세일즈 포인트 셋!

✓ 잠깐 왔다 갔다고 보장 안된다고요?

- 1 **의학적 진단과 보험약관 충돌로 분쟁이 발생하는 '일과성허혈발작(G45)' 보장!**
- 2 뇌출혈부터 뇌경색 그리고 일과성허혈발작까지 뇌질환 집중 보장
- 3 뇌질환 가족력이 있거나 뇌 관련 집중 보장을 원하시는 분들께 강추!

약관에 질병코드 명시!

구분	뇌경색(I63)	일과성허혈발작(G45)
특징	뇌조직 영구적 손상	일시적 허혈, 24시간 내 회복
분류	뇌혈관질환(I60~I69)에 포함	뇌혈관질환 보장 범위에서 제외
보장	보험 약관상 '뇌졸중(I60~I66)'에 포함되어 보장	보험 약관상 뇌졸중 범위에서 제외되어 보장이 불가능한 경우 많으나, 미래에셋생명 M-케어 건강보험 "20대뇌질환진단특약"은 약관에 명시!

20대뇌질환진단특약 보험료

[기준: 해약환급금이 없는 유형, 20대뇌혈관진단특약 100만원, 20년납, 중신]

구분	40세	50세	60세
남자	2,396원	3,316원	4,952원
여자	2,442원	3,398원	4,818원

M-케어건강보험무

✓ 20대뇌질환진단특약 보장 범위



구분				질병명	질병코드	
1	뇌혈관질환	뇌출혈		거미막하출혈	I60	
2				뇌내출혈	I61	
3				기타 비외상성 두개내출혈	I62	
4		뇌졸중		뇌경색증	I63	
5				출혈 또는 경색증으로 명시되지 않은 뇌졸중	I64	
6				뇌경색증을 유발하지 않은 뇌전동맥의 폐쇄 및 협착	I65	
7				뇌경색증을 유발하지 않은 대뇌동맥의 폐쇄 및 협착	I66	
8				기타 뇌혈관질환	I67	
9				달리 분류된 질환에서의 뇌혈관장애	I68	
10				뇌혈관질환의 후유증	I69	
11	일과성 뇌허혈발작 (신경계통질환)	<div>☆</div> <div>약관내 보장가능 G코드 명시</div>			척추-뇌기저동맥증후군	G45.0
12					경동맥증후군(대뇌반구성)	G45.1
13					다발성 및 양쪽 뇌전동맥증후군	G45.2
14					일과성 흑암시	G45.3
15					기타 일과성 뇌허혈발작 및 관련 증후군	G45.8
16					상세불명의 일과성 뇌허혈발작	G45.9
17	악성종양		수막의 악성 신생물		C70	
뇌의 악성 신생물			C71			
19	양성종양		수막의 양성 신생물		D32	
20			뇌 및 중추신경계통의 기타 부분의 양성 신생물		D33	

※ 일과성 뇌허혈발작이란 일시적인 뇌혈류 부전으로 초래된 허혈성 뇌졸중 증상이 발생하고 나서 24시간 이내에 완전히 그 증상이 사라짐
※ 악성종양(암)과 양성종양까지 보장

M-케어건강보험무

감액/면책 X 가입즉시 보장 OK!

특정순환계질환 진단특약
통합치료비특약



질병코드
61개

특정순환계질환 질병 보장 범위

질병코드	질병명	질병코드	질병명	질병코드	질병명
I00~I02	급성류마티스열	I34~I37, I39	심장판막질환	I65~I66	뇌혈관의 폐쇄 및 협착
I05~I09	만성류마티스열	I42~I43	심근병증	I64, I67~I69	기타 뇌혈관질환
I20	협심증	I44.1~I44.3	방실차단	I70.0, I71	대동맥 질환
I21~I23	급성심근경색증	I45.2~I45.3	기타 전도장애	I72	기타 동맥류 및 박리
I24~I25	기타 허혈성 심장질환	I46.0	심장정지	I74	동맥색전증 및 혈전증
I26~I28	폐성심장질환	I47~I49	부정맥	I77	동맥 및 세동맥의 기타 장애
I30~I32	심장막염	I50	심부전	I81	문맥혈전증
I33, I38	심내막염	I60~I62	뇌출혈	I85, I98.2~I98.3	식도정맥류
I40~I41	심근염	I63	뇌경색	I86.4	위정맥류

가입금액별 보장 예시

[기준: 해약한급금이 없는 유형, 20년납, 중신]

항목		2천만원	3천만원	5천만원	비고
검사	MRI촬영(급여)	5만원	5만원	5만원	각 연간 1회한
	양전자단층촬영(PET)(급여)	5만원	5만원	5만원	
	CT촬영(급여)	10만원	10만원	10만원	
주요치료	혈전용해치료	500만원	600만원	1,000만원	
	종합병원 중환자실치료	300만원	500만원	800만원	
	수술 관혈/비관혈 구분X, 회당	400만원	700만원	1,000만원	
	지속적신대체요법(CRRT)(급여)	200만원	300만원	500만원	
	인공호흡기치료(12시간초과)(급여)	100만원	100만원	300만원	
	저체온요법치료(급여)	50만원	50만원	100만원	
	부분체외순환치료(급여) 에크모	500만원	1,000만원	2,000만원	
재활	입원 특정순환계질환 재활치료(급여)	2만원	2만원	2만원	연간 15회한 (각 1일 1회한)
	외래 특정순환계질환 재활치료(급여)	2만원	2만원	2만원	
보험료(40세 남 기준)		9,552원	15,221원	22,995원	

M-케어건강보험무

5세대 실손 도입으로 늘어난
3대질병 비급여 항목을 위한 솔루션!

암·뇌·심 수술
돈돈 보장 플랜 

AI시대!
이제는 수술도 로봇수술이 대세~



**비급여
로봇수술시**

(다빈치, 레보아이 등 포함)

암 최대 5,500만

[1-5종수술특약(5종) 2천만 + 신암수술특약II(관혈) 2.5천만 + 암 다빈치로봇수술 1천만]



뇌/심 최대 6,000만

[1-5종수술특약(5종) 2천만 + 4대기관질병수술특약II(관혈) 4천만]



※ 상기 예시는 단순 이해를 돕기 위한 자료로 실제 수술방법, 질병분류 등에 따라 보장금액은 상이할 수 있습니다.



체크 포인트!

- 1-5종수술특약 일반/간편 심사 모두 감액X, 면책X 가입 즉시 보장 OK!
- 암종류(일반암/유사암)가 아닌 암수술 방식(관혈/비관혈)에 따라 보장하는 신암수술특약II
- 뇌/심질환부터 간, 췌장, 폐 질환까지 폭 넓게 보장하는 4대기관질병수술특약II

[기준 : 해약환급금이 없는 유형, 20년납, 종신] ※ 단, 1-5종수술특약은 100세 만기, 암 다빈치로봇수술특약(갱)은 5년 만기 전기납.

특약명	최대 가입금액 (만원)	예시 가입금액 (만원)	40세 보험료	
			남자	여자
1-5종수술특약 (1종)/(2종)/(3종)/(4종)/(5종)	20/40/300/1,000/2,000	20/40/300/1,000/2,000	34,366원	34,806원
신암수술특약II(관혈)	2,500	500	8,375원	9,850원
신암수술특약II(비관혈)	500	100	363원	102원
암 다빈치로봇수술특약(갱)	1,000	1,000	790원	2,010원
4대기관질병수술특약II(관혈)	4,000	1,000	9,740원	5,490원
4대기관질병수술특약II(비관혈)	800	500	1,505원	790원
합계 (주계약 100만원 포함)			56,935원	54,566원

M-케어건강보험무

늘어난 비급여 치료비!

대장용종, 맹장 등 경증질환까지 준비하세요!

비급여 수술비 든든 보장 플랜



1-5종수술특약

(1종)/(2종)/(3종)/(4종)/(5종)

최대 20/40/300/1,000/2,000만원

일반/간편 모두 감액 X, 면책 X

대장용종 1-5종수술특약 2종 최대 40만원

*일부 타사의 경우 대장용종을 1종이상으로 보장

15대질환수술특약

최대 200만원

감액기간 1년

총수염(맹장), 자궁근종 등
대표적인 15대질환 집중 보장!

※ 15대질환: 간염, 폐렴, 신장질환, 위궤양 및 십이지장궤양, 고혈압, 당뇨병, 관절염, 골다공증, 특정안과질환, 중이염, 총수염, 갑상선질환, 특정척추질환, 남성비뇨기계질환, 부인과질환(보장 질병 및 감액 조건 등 보다 세부 보장 관련 내용 약관 참조)

질병수술특약

최대 40만원

(백내장 및 대장용종 제외)

최대 40만원

(백내장 및 대장용종 제외)
(종합병원)

최대 50만원

(백내장 및 대장용종 제외)
(상급종합병원)

최대 80만원

(특정 경증질환 제외)

최대 50만원

※ 질병수술 5종 보장!! 단, 질병수술 당/타사 합산 150만원 한도, 감액기간 1년

[기준: 해약한급금이 없는 유형, 20년납, 종신] *1-5종수술특약은 100세만기

특약명	예시 가입금액 (만원)	40세 보험료	
		남자	여자
1-5종수술특약(1종/2종/3종/4종/5종)	20/40/300/1,000/1,500	30,446원	30,321원
15대질환수술특약	200	2,080원	3,560원
질병수술특약	30	7,551원	8,367원
질병수술(백내장 및 대장용종 제외)특약	10	1,159원	1,467원
질병수술(백내장 및 대장용종 제외)특약(종합병원)	50	2,795원	3,095원
질병수술(백내장 및 대장용종 제외)특약(상급종합병원)	10	248원	274원
질병수술특약(특정 경증질환 제외)특약	50	5,230원	6,565원
합계 (주계약 100만원 포함)		51,305원	55,167원

※ [질병수술특약] + [질병수술(백내장 및 대장용종 제외)특약]은 40만원 이내로 가입이 가능합니다.

※ [1-5종수술특약]과 [질병수술특약] 또는 [질병수술(백내장 및 대장용종 제외)특약]을 동시에 가입한 경우, 최저보험료는 5만원 이상이어야 합니다.



장애인을 위한 보험 활용 방안

장애를 가진 가족이 있는 가정에서는 가장 큰 고민이 평생 생활자금 마련이다. 부모가 살아있을 때는 보호가 가능하지만, 부모 사후에는 장애인의 생활을 안정적으로 유지할 장치가 필요하다. 이러한 목적을 위해 **세법은 장애인을 보험금 수익자로 하는 보험금에 대해 증여세를 비과세 하는 제도를 두고 있으며, 보험을 활용한 대표적인 장애인 절세 제도이다.**

보험은 단순히 보장상품으로 인식되지만, 세법에서는 재산 이전 수단으로 보기도 한다. 예를 들어, 계약자 부모, 피보험자 부모, 보험금 수익자 자녀인 경우 부모가 납부한 보험료로 형성된 보험금을 자녀가 받게 되므로, 이를 부모가 자녀에게 재산을 이정한 것으로 보게 되어 상속세나 증여세가 부과된다. (상속세 및 증여세법 § 34)

그러나, 세법은 장애인의 생활안정을 위해 예외규정을 두고 있다. 장애인을 보험금 수령인으로 하는 보험으로서 연간 4천만원의 보험금은 비과세되는 증여재산에 해당한다. (상속세 및 증여세법 § 46 8호, 상속세 및 증여세법시행령 § 35 ⑥)

이 제도를 적용 받는 장애인의 범위는 다음과 같다. (소득세법시행령 § 107①)

1. 장애인 복지법에 따른 장애인 및 장애아동 복지지원법에 따라 발달재활서비스를 받고 있는 사람
2. 국가유공자 등 예우 및 지원에 관한 법률에 의한 상이자와 이와 유사한 사람으로서 근로능력이 없는 사람
3. 국민건강보험법시행령 별표 23호에 따른 희귀성난치질환 등 이와 유사한 질병 부상으로 인해 중단없이 주기적인 치료가 필요한 사람으로서 의료기관의 장이 취업 취학 등 일상적인 생활에 지장이 있다고 인정하는 사람

[과세관청 해석사례] 서면 -2023-상속증여-3372 2024.10.23

상증령 § 35⑥에 해당하는 보험금을 장애인이 연금으로 수령하는 경우로서 매년 수령하는 보험금액이 연간 4천만원 이내인 경우 증여세가 비과세 되는 것임.

이처럼, 세법상의 규정을 잘 활용하면, 장애를 가진 가족에게 증여세 부담없이 재산이전이 가능하다. 해당 규정은 보험금 수령에 대한 비과세 금액 한도만 있고, 수령 기간에 대해서는 별도의 규정이 없으므로, 매년 연금을 4천만원 이내에서 수령할 수 있는 형태가 효과적일 수 있다. 또한, 이미 받은 보험금은 비과세되는 증여재산에 해당하므로 추후 상속이 개시되더라도 사전증여재산으로 합산되지 않는다.

장애인을 위한 세법은 단순한 절세 규정을 넘어 사회적 보호장치의 성격을 가지고 있다. 특히나 장애인 보험금에 대한 증여세 비과세 규정은 장애를 가진 가족의 미래를 준비할 수 있도록 돕는 중요한 제도이다.

미래에셋생명 변액연금보험TM 연금강화형(월납입형)

벚꽃연금 없으면 변액연금

핵심 상품특징

연금다운 연금

기본형 대비 **더 큰 연금액**
다양한 연금지급 형태

글로벌 자산배분 MVP펀드

국내외 시황에 맞춰 **분기 1회 리밸런싱**
글로벌 자산배분

사망보험금, 재해장해생활비 지급

연금개시 전 피보험자 사망/재해상태시,
최저사망적립액/재해장해생활비 지급

세일즈 포인트

장기유지 보너스 총 28.2%

납입완료보너스 6% (1회)
분할보너스 22.2%(0.37%, 60회 지급)

투자 콘텐츠 MVP프리즘

AI를 활용한 MVP 보고서와 투자전략

헬스케어서비스로 보장

대학병원 명의 예약, 간병인 안내
암 중입자치료 서비스 등

오렌지 : 월납 50만원 이상
오렌지+ : 월납 500만원 이상

미래에셋생명 변액펀드 STORY

APRIL

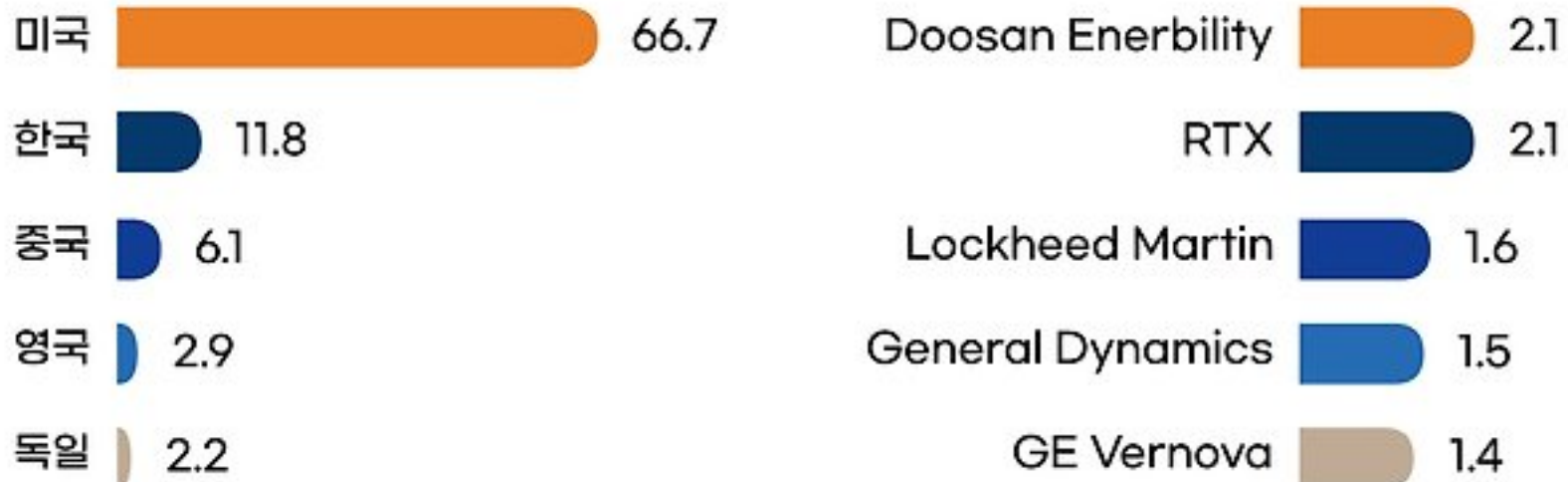
VOL.1

글로벌성장산업재펀드

✓ 투자포인트

전력, 천연가스, 금속 광물 등의 **에너지관련 인프라**를 구축 및 운영하는기업들과 건설, **방산** 등 정책지원 속에서 성장성을 갖춘 산업재 관련기업들에 투자

✓ 주요 국가 및 보유종목 2025. 12. 31 기준



기준일: 2026. 03. 13

기간	설정일	1개월	3개월	6개월	1년	누적
펀드수익률(%)	2007.02.13	1.46	12.13	25.36	50.12	453.08

AI 확산으로 전력수요가 급증하고 있고, 미국-이란 전쟁으로 첨단무기의 수요 또한 늘어났습니다. 트럼프 대통령은 지난 6일 록히드마틴, 보잉등 미국 주요 방산업체와 회의를 열어 '최대한 신속하게 최상급 무기생산을 '4배'로 늘리기로 합의했다'고 밝혔죠. 록히드마틴, RTX같은 시가총액이 큰 방산업체에 자금이 몰리는 이유입니다. **YES**

변액펀드 수익률 Top5(기준일:2026.03.13)

펀드명	설정일	순자산(억원)	1년 수익률(%)
인덱스주식형	2012.04.02	1,710	138.83
ETF국내신성장주식형	2012.02.14	880	131.05
배당주식형	2008.07.11	3,126	88.98
글로벌커머더티	2011.06.03	567	73.23
글로벌성장산업재	2007.02.13	1,003	50.12

미래에셋생명 상품라인업 1

2026년 4월 기준

보장성 보험

구분	상품명	고지유형	가입나이		상품 핵심내용
			최저	최고	
HOT! 건강상해	M-케어건강보험 [기본형], [해약환급금이 없는 유형] [갱신형]	일반고지	만 15세~75세		- 미래에셋생명이 자신있게 제안하는 건강상해보장프로그램 M-케어건강보험 - 다양한 특약구성: 기본형/해약환급금이 없는 유형 260여종, 갱신형 130여종
HOT! 건강상해	M-케어건강보험 (간편고지) (3N5) [기본형], [해약환급금이 없는 유형] [갱신형]	간편고지 (3.0.5) (3.1.5) (3.2.5) (3.3.5) (3.4.5) (3.5.5)	만 15세~75세		- 미래에셋생명이 자신있게 제안하는 건강상해보장프로그램 M-케어건강보험 - 다양한 특약구성: 기본형/해약환급금이 없는 유형 130여종, 갱신형 120여종 - 무사고계약전환 (3.0.5~3.5.5) - 간편보험 예외질환 업계 최다 수준 (건강급부 기준 7,147개)
NEW 건강상해	M-케어건강보험 (355간편고지 고당) [기본형], [해약환급금이 없는 유형]	간편고지 (3.5.5) & 고혈압 당뇨	만 15세~75세		- 유병자라도 「간편고지 355/고혈압/당뇨」가 없으면 더욱 저렴한 보험료로 가입가능 - 다양한 특약구성: 기본형/해약환급금이 없는 유형 130여종 (갱신형 5월 중 출시 예정) - 간편보험 예외질환 업계 최다 수준 (건강급부 기준 7,147개)
HOT! 건강상해	M-케어건강보험 (3.10.5 간편고지) [기본형], [해약환급금이 없는 유형] [갱신형]	간편고지 (3.10.5)	만 15세~75세		- 초경증 유병자를 위한 건강상해보장프로그램 M-케어건강보험 - 다양한 특약구성: 기본형/해약환급금이 없는 유형 130여종, 갱신형 120여종 - 간편보험 예외질환 업계 최다 수준 (건강급부 기준 7,147개)
건강상해	M-케어 0세부터 건강보험 [기본형] [해약환급금이 없는 유형]	일반고지	0세(태아 X) ~30세		- 0~30세 연령층에게 꼭! 필요한 핵심 건강상해 보장을 콤팩트하게 구성 - 0~14세 「 면책기간/감액기간 없이 」 첫날부터 가입금액 100% 보장! (단, 질병수술특약 제외) - 15~30세 「 감액기간 없이 」 가입금액 100% 보장! (단, 질병수술특약 제외) - 30세/100세/종신만기까지 다양한 보장기간, 0~14세도 "종신만기" 가입가능!! - 직업이 정해지지 않은 연령층이라면 「 통지의무가 없는 」 종신만기 강력 추천!!
치매간병	M-케어 치매간병보험 [기본형] [해약환급금이 없는 유형]	일반고지 간편고지 (3.5.5)	30세~75세		- 사랑하는 가족들에게 짐이 되지 않도록 M-케어 치매간병보험 과 함께 하세요! - 장기요양, 치매, 간병, 시니어 관심보장을 하나의 상품에 - 보험기간: 90세, 95세, 종신
암보험	암 걱정없는 암치료보험 [갱신형]	일반고지	15세~75세		- 암에 걸려도 아무 걱정없도록! 암관련 다양한 보장으로 구성된 암치료보험 - 상품구성: 암관련 진단/수술/항암/암주요치료비/입·통원/검진·검사/합병증/재활치료/통증완화치료/납입면제 - 보험기간: 최초계약 10년/20년/30년만기, 갱신계약 5년만기(최대 100세)
치아	미래에셋생명 치아보험 [갱신형]	일반고지	3세~70세		- 충전/크라운/치수(신경)/영구치발치/보철치료 보장 - 보험기간: 최초계약 10년/20년만기, 갱신계약 5년만기(최대 80세)
무해지종신	미래에셋생명 헤리티지 라이트 종신보험 [해약환급금이 없는 유형]	일반고지 간편고지 (3.2.5)	만 15세~75세 30세~75세		- 보험료가 한층 더 저렴한 무해지 상속종신보험 출시! - 납입 중 해지시 기본형 해약환급금의 0% 지급 , 납입 후 해지시 50% 지급 으로 보험료부담이 적은 가성비 상속종신보험 - 납입기간: 5년납, 7년납, 10년납, 12년납, 15년납, 20년납, 25년납, 30년납
HOT! 저해지종신	미래에셋생명 헤리티지 종신보험 [해약환급금이 적은 유형] 가입금액형	일반고지 간편고지 (3.2.5)	만 15세~79세 30세~77세		- 납입 중 해지시 기본형 해약환급금의 30% 지급 , 납입 후 해지시 50% 지급 으로 보험료를 낮춘 실속형 상속종신보험 - 상속세 마련, 웰다잉(사후정리자금) 등의 사망보험금 플랜 추천상품 - 납입기간: 5년납, 7년납, 10년납, 12년납, 15년납, 20년납, 25년납, 30년납
저해지종신	미래에셋생명 헤리티지 종신보험 [해약환급금이 적은 유형] 납입보험료플러스형	일반고지 간편고지 (3.2.5)	만 15세~80세 30세~78세		- 사망시 가입금액 뿐만 아니라, 납입한 보험료를 돌려받는 상품 - 간편상품도 납입면제특약 가입가능! - 납입 중 해지시 기본형 해약환급금의 30% 지급 , 납입 후 해지시 50% 지급 으로 한층 더 보험료를 낮춘 실속형 종신보험! - 다양한 납입기간: 5, 7, 10, 12, 15, 20, 25, 30년납

미래에셋생명 상품라인업 2

2026년 4월 기준

보장성 보험

구분	상품명	고지유형	가입나이		상품 핵심내용
			최저	최고	
저해지종신	미래를 선택하는 종신보험 [해약환급금이 적은 유형]	일반고지	만 15세~70세		- 납입 중 해지시 기본형 해약환급금의 50%지급으로 보험료 부담 절감 - 납입기간: 7년납, 10년납, 15년납, 20년납, 25년납, 30년납
저해지종신	간편하게 선택하는 종신보험 [해약환급금이 적은 유형]	간편고지 (3.2.5)	30세~70세		- 기본Plan, 체증Plan
HOT! 변액종신	미래에셋생명 변액종신보험 미래의 약속	일반고지	만 15세~75세		- 「사망보험금 생활자금 선지급시」최저보증되는 변액종신보험 - 주계약: 펀드 17종 탑재 (주식형펀드 최대편입비율 50%) - 추가납입보험료: 펀드 61종 탑재 (주식형펀드 최대편입비율 100%) - 납입기간: 5/7/10/15/20/25/30년납, 55/60/65/70/80세납 [4월 주요 변경사항] - 보험료 변경, 간편고지형의 감액 신설 (2년 이내 재해 이외의 원인으로 사망시 50%지급) - 펀드추가: 글로벌성장산업재, 달러MMF(완오픈형), 인덱스주식형 - 펀드삭제: 더나은미래글로벌ESG주식형, 글로벌헬스케어주식형
HOT! 변액종신	미래에셋생명 변액종신보험 미담	일반고지	만 15세~70세		- 「사망보험금 생활자금 선지급시」최저보증되는 변액종신보험 - 주계약: 펀드 18종 탑재 (주식형펀드 최대편입비율 60%) - 추가납입보험료: 펀드 61종 탑재 (주식형펀드 최대편입비율 100%) - 납입기간: 7년납, 10년납, 15년납 [4월 주요 변경사항] - 보험료 변경, 간편고지형의 감액 신설 (2년 이내 재해 이외의 원인으로 사망시 50%지급) - 펀드추가: 글로벌성장산업재, 배당주식형, 달러MMF(완오픈형), 인덱스주식형
변액종신	미래에셋생명 헤리티지 변액유니버설종신보험	일반고지	만 15세~75세		- 주계약 사망보험금과 다양한 건강상해특약으로 구성된 종합보장상품 - 일반가입형 24종, 간편고지형 19종의 건강상해관련 특약 부가 - 4월 펀드추가: 글로벌성장산업재, 달러MMF(완오픈형), 인덱스주식형 - 펀드삭제: 더나은미래글로벌ESG주식형, 글로벌헬스케어주식형
GI종신보험	미리 주는 건강종신보험	일반고지	만 15세~69세		- 납입기간 중 선지급 진단보험금 지급사유 발생시 주계약 가입금액 100%지급 - 납입기간 후 선지급 진단보험금 지급사유 발생시 주계약 가입금액 150%지급 - 주계약: 암보장형 / 3대보장형 / 17대보장형 / 여성3대보장형 중 선택 - 다양한 선택특약으로 보장을 더욱 풍성하게!
변액 GI종신보험	건강담은GI변액종신보험	일반고지	만 15세~70세		- 납입기간 중 선지급 진단보험금 지급사유 발생시 주계약 가입금액의 80%, 100%지급 - 주계약: 암보장형 / 3대보장형 / 17대보장형 / 여성3대보장형 중 선택 - 다양한 선택특약으로 보장을 더욱 풍성하게! - 4월 펀드추가: 글로벌성장산업재, 달러MMF(완오픈형), 인덱스주식형 - 펀드삭제: 더나은미래글로벌ESG주식형, 글로벌헬스케어주식형
정기보험	경영인을 위한 정기보험 [해약환급금이 적은 유형]	일반고지	20세~70세		- CEO의 사망보장을 통해 기업리스크를 관리하는 보장상품 - 보험상품 유지/활용에 효율성이 높은 다양한 상품기능 탑재 (해약환급금 중도지급 옵션, 연금전환특약, 종신전환특약 등)
정기보험	미래에셋생명 헤리티지 정기보험 [순수보장형] [만기환급형]	일반고지	만 15세~70세		[순수보장형] - 보험기간: 80세/90세 만기 - 납입기간: 10년납, 15년납, 20년납, 전기납 [만기환급형] - 보험기간: 80세 만기 - 납입기간: 10년납, 15년납, 20년납
변액 정기보험	미래에셋생명 헤리티지 변액정기보험	일반고지	20세~70세		- 변액으로 투자되는 정기보험 (주계약 펀드 17종, 추가납입펀드 61종) - 90세 만기, 납입기간: 15년납, 20년납, 25년납, 전기납 - 4월 펀드추가: 글로벌성장산업재, 달러MMF(완오픈형), 인덱스주식형 - 펀드삭제: 더나은미래글로벌ESG주식형, 글로벌헬스케어주식형

저축성 보험

구분	상품명	고지유형	가입나이		상품 핵심내용
			최저	최고	
HOT! 변액연금	미래에셋생명 변액연금 ✓미보증형 상품	일반고지	0세(태아 X) ~80세		- 주계약 보장내용: 재해장해생활비(80%이상 장해시) - 납입기간: 3, 5, 7, 10, 12, 15, 20, 25, 30년납, 일시납 - 연금개시나이: 45~80세 (상속/확정/투자/실적연금은 최소 20세부터 가능) - 총 68종의 글로벌 펀드라인업 (주식편입비율 최대 100%) - 보험료 납입 일시중지제도, 보험료 납입종료제도, 보험료납입기간 연장제도 - 계약자적립액 중도인출 및 추가납입 가능 - 최소보험료: 월납 10만원, 일시납 500만원
변액 즉시연금	월지급식변액즉시연금보험 [미보증형] [기간보증형]	일반고지	40세~75세		- 일시납 전용상품
변액적립	미래에셋생명 변액적립보험 글로벌자산관리 [적립형][거치형]	일반고지	만 15세~75세		- 주계약 보장내용: 일반사망, 보험기간: 종신, 적립형 납입기간: 5년납~30년납 - 총 66종의 글로벌 펀드라인업 (주식편입비율 최대 100%)