

Fubon Hyundai Life

JULY
2025

NEW 7월 개정 푸본현대 건강보험 마이픽 (2504)

건강보험 마이픽 UPGRADE

▶ [주요 신설 담보]

- **간병인** 사용입원 일당 최대 **20만원** (요양병원제외)
- **항암중입자치료비** 최대 **5,000만원**
- 만성질환 고.고.당.대.통 보장
- 뇌심주요치료비 및 2대질환 수술특약까지!

MAX 종신보험 세븐 하이픽 (2505)

사망보험금 체증 **500%**
7년시점 환급률 **100%** 10년 **107.5%**

▶ 사망보험금 체증은 물론 환급률까지 가져갈 수 있는 세븐 하이픽

MAX 경영인정기보험 탑픽II (2504)

법인 맞춤형 보장 플랜!

- ▶ 사망보험금 체증 및 **높은 수준의 해약환급률!**
- ▶ 법인의 라이프사이클 맞춤형 보장

MAX 종신보험 원픽 (2504)

사망보장부터 목적자금 준비

- ▶ **환급률 122.6%** (5년납 10년시점)
- ▶ 체증되는 사망보험금에 연금선지급 기능까지


* 모집인 교육용 자료로 고객 및 제3자에게 무단 배포, 공개, 전달하는 행위를 금지합니다.

제작 GA영업팀-2025-0601 상품 2506-0022 | 소보협약-25062705 | 준법감시 SA2025-184 (2025.06.27~상품 개정 전일까지)

모집인 교육용

목 차

푸본현대생명 소식지

- 01. 건강보험 **NEW** 7월 1일 개정 출시
 - 푸본현대 건강보험 마이픽 p.3
- 02. 500% 체증형 종신 
 - MAX 종신보험 세븐 하이픽 p.10
- 03. 경영인정기보험
 - MAX 경영인 정기보험 탑픽II p.15
- 04. 종신보험
 - MAX 종신보험 원픽 p.20
- 05. 저축보험
 - MAX 찐 트리플 양로저축보험 p.24
- 06. 푸본안내사항
 - 영업일정표 및 카카오톡 채널 등 p.26

* 모집인 교육용 자료로 고객 및 제3자에게 무단 배포, 공개, 전달하는 행위를 금지합니다.

제작 GA영입팀-2025-0601 상품 2506-0022 | 소보험의-25062705 | 준법감사 SA 2025-184 (2025.06.27~상품 개정 전일까지)

모집인 교육용



푸본현대생명

고객센터 1577-3311(평일 09시~18시) | 홈페이지 www.fubonhyundai.com



공정거래위원회
CCM 인증획득

푸본현대 건강보험 마이픽

무배당/해약환급금 미지급형(2504)

7월 1일 신규특약 30종 출시 **NEW**



Check Point!

신규 특약 30종으로 간병담보는 물론
만성질환 고.고.당.대.통, 2대 주요질환 등
더욱 든든해진 건강보험 마이픽!

항암방사선약물치료특약 최대 **7,000만원**
항암중입자방사선치료특약 최대 **5,000만원**으로
항암방사선 보장 **1억 2천** 셋팅가능!

암진단비 무삭감!

- 90일 면책기간 이후 삭감없이 지급!! (단, 유방암은 180일미만시 10% 지급)
- 타사 대부분 1년 이내 50%삭감 존재

*상기내용은 요약된 자료로 보험계약체결 전 반드시 약관 및 상품설명서를 확인하시기 바랍니다.

*모집인 교육용 자료로 고객 및 제3자에게 무단 배포, 공개, 전달하는 행위를 금지합니다.

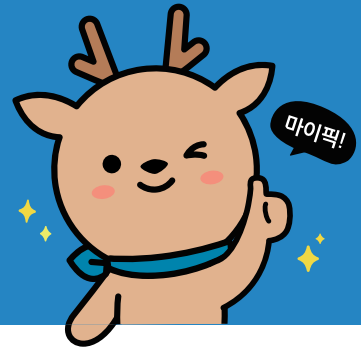
제작 GA영업팀-2025-0601 상품 2506-C022 | 소보험의-25062705 | 준법감시 SA 2025-184(2025.06.27~상품 개정 전일까지)

모집인 교육용
3 / 30

푸본현대 건강보험 마이픽

무배당/해약환급금 미지급형(2504)

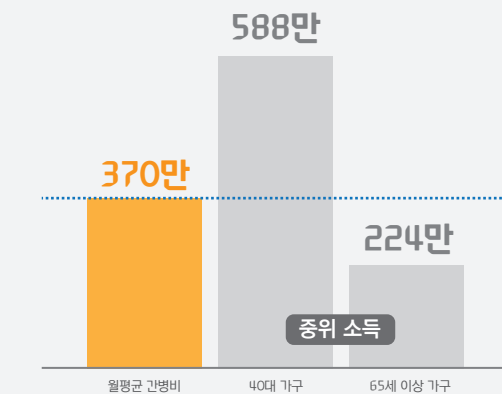
7월 1일 신규특약 30종 출시 간병, 고고당대통 등



높은 간병비에 가족 구성의 경제활동 포기 사례 증가
간병인 사용일당으로 보장 대비는 물론 경제적 손실에 대한 준비까지

감당하기 어려운 간병비

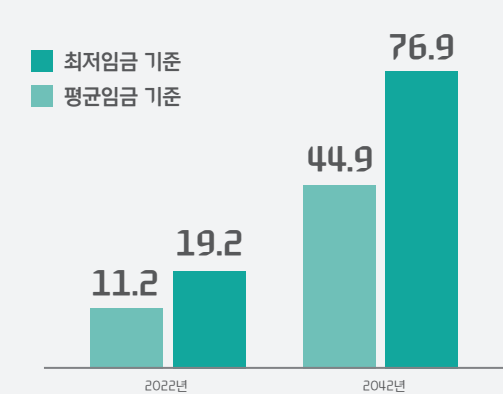
단위 : 원



출처 : 보건복지부 통계청 한국은행

가족 간병에 따른 경제적 손실

단위 : 조원



출처 : 한국은행

간병인 사용일당 플랜 : 비갱신형 20년납, 종신, 일반가입 | 단위: 원

구분	납입기간	가입금액	30세		40세		50세	
			남	여	남	여	남	여
주계약	20년납	200만원	3,360	2,940	4,340	3,800	5,660	4,920
간병인사용입원특약_요양병원제외 간병인사용입원금여금(180일한도)	20년납	20만원	14,060	18,720	16,800	22,640	20,240	28,160
간병인사용입원특약_요양병원 간병인사용입원금여금(180일한도)	20년납	5만원	6,855	11,245	9,135	14,965	12,245	19,915
간병인사용입원특약_간호간병 통합서비스사용입원금여금 (180일한도)	20년납	7만원	9,065	11,452	11,704	14,854	15,183	19,264
보험료 합계			33,340	44,357	41,979	56,259	53,328	72,259

* 상기 내용은 요약된 자료로 보험계약 체결 전 반드시 약관 및 상품설명서를 확인하시기 바랍니다.

* 모집인 교육용 자료로 고객 및 제3자에게 무단 배포, 공개, 전달하는 행위를 금지합니다.

제작 GA영업팀-2025-060 | 상품 2506-C022 | 소보험의-25062705 | 준법감시 SA 2025-184(2025.06.27~상품 개정 전일까지)

모집인 교육용

4 / 30

푸본현대 건강보험 마이픽

무배당/해약환급금 미지급형(2504)

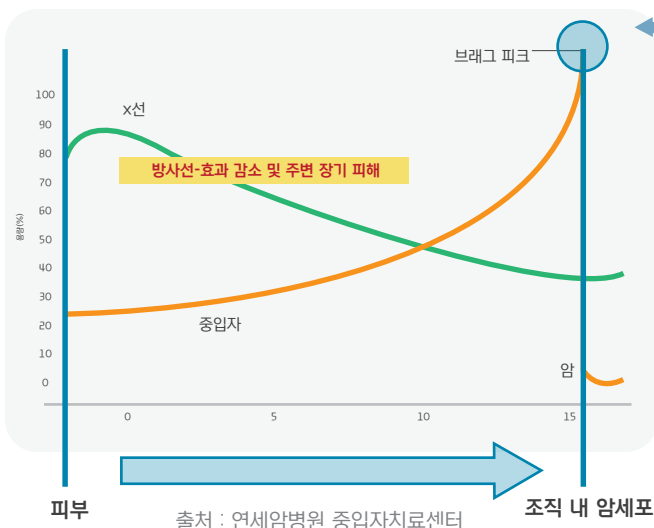
7월 1일 신규특약 30종 출시 간병, 고고당대통 등



항암중입자 방사선 치료란?

중입자 치료가 좋은 이유

정밀 타격 (부작용 최소화)



암세포만 집중 타격!

중입자 치료

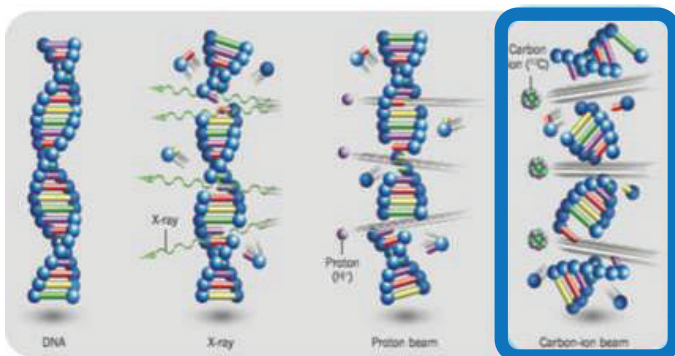
암세포 외 다른 조직엔 영향 최소화
암세포 도달 시, 용량이 커지며 집중 타격!
(브래그 피크 효과)

방사선(X선) 치료

피부 주변 도달시 효과가 극대
암세포 방향으로 갈수록 효과가 낮아지며
주변 일반 세포에도 영향을 줌

출처 : 네이버 지식백과 중입자 치료 검색

파괴력 (치료효과)



방사선 (X선) 양성자 (입자) 중입자 (입자)
출처 : 연세암병원 중입자치료센터

중입자의 무게는 양성자의 12배!

빛의 70% 속도로 가속시켜
암세포 타격 효과 극대화!

	양성자	중입자
치료기간 (횟수)	4~6주 (20~24회)	2~3주 (12회)
치료시간	회당 30분	회당 2분

* 상기 내용은 요약된 자료로 보험계약 체결 전 반드시 약관 및 상품설명서를 확인하시기 바랍니다.

* 모집인 교육용 자료로 고객 및 제3자에게 무단 배포, 공개, 전달하는 행위를 금지합니다.

제작 GA영업팀-2025-060 | 상품 2506-C022 | 소보협의-25062705 | 준법감시 SA 2025-184(2025.06.27~상품 개정 전일까지)

모집인 교육용

5 / 30

푸본현대 건강보험 마이픽

무배당/해약환급금 미지급형(2504)

7월 1일 신규특약 30종 출시 간병, 고고당대통 등



항암중입자 방사선 치료란?

중입자 치료가 좋은 이유

■ 치료편의성 (범용성)

Q. 중입자 치료 받기 힘들다?

현존 최신 치료기법! 중입자 치료 센터!



☑ 2027년 서울대병원 (부산) 개소 준비 중

☑ 2031년 서울아산병원 개소 준비 중

효과가 좋고 보다 강력한 항암중입자치료! 단, 건강보험 미적용으로 본인부담 ↑
항암방사선약물 + 중입자 플랜으로 최신식 치료에 대한 보장은 물론 암에 대한 보장도 탄탄하게

항암방사선약물 + 중입자 플랜 : 비갱신형 30년납, 종신, 일반가입 | 단위: 원

구분	납입기간	가입금액	30세		40세		50세	
			남	여	남	여	남	여
주계약	30년납	200만원	2,500	2,200	3,240	2,820	4,320	3,700
항암방사선약물치료 특약	30년납	5,000만원	22,150	23,800	27,400	27,600	34,250	28,800
항암중입자방사선약물치료 특약	30년납	5,000만원	880	665	1,145	785	1,525	825
보험료 합계			25,530	26,665	31,785	31,205	40,095	33,325

* 상기 내용은 요약된 자료로 보험계약 체결 전 반드시 약관 및 상품설명서를 확인하시기 바랍니다.

* 모집인 교육용 자료로 고객 및 제3자에게 무단 배포, 공개, 전달하는 행위를 금지합니다.

제작 GA영업팀-2025-060 | 상품 2506-C022 | 소보험의-25062705 | 준법감시 SA 2025-184(2025.06.27~상품 개정 전일까지)

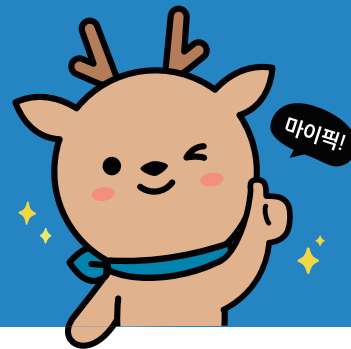
모집인 교육용

6 / 30

푸본현대 건강보험 마이픽

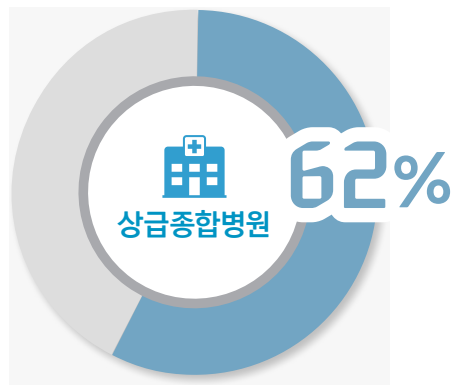
무배당/해약환급금 미지급형(2504)

7월 1일 신규특약 30종 출시 간병, 고고당대통 등



상급종합병원 암주요치료특약 (국립암센터 포함) + 항암중입자방사선치료특약

■ 상급종합병원 : 중증질환에 대하여 난이도가 높은 의료행위를 전문적으로 하는 종합병원



암환자 10명중 6명이 상급종합병원 이용

[출처] 보건복지부 국가암등록통계

상급종합병원 암주요치료 특약



보험료 37.2% 절감!

* 암주요치료특약 비교시 (40세남자, 일반가입, 종신, 20년납기준)

상급종합병원 암주요치료특약으로 보험료에 대한 부담은 줄이고 암주요치료 보장은 받고
중입자방사선치료특약으로 최신 치료기법 보장까지

상급종합병원 암주치+중입자 플랜 : 비갱신형 20년납, 종신, 일반가입 | 단위: 원

구분	납입기간	가입금액	30세		40세		50세	
			남	여	남	여	남	여
주계약	20년납	200만원	3,360	2,940	4,340	3,800	5,660	4,920
상급종합병원(국립암센터포함) 암주요치료특약	20년납	2,000만원	18,180	16,740	23,580	20,320	30,540	21,060
상급종합병원(국립암센터포함) 기타피부암 및 갑상선암 주요치료특약	20년납	400만원	1,064	1,844	1,004	1,708	892	1,444
항암중입자방사선치료특약	20년납	5,000만원	1,170	865	1,480	995	1,890	1,030
보험료 합계			23,774	22,389	30,404	26,823	38,982	28,454

* 상기 내용은 요약된 자료로 보험계약 체결 전 반드시 약관 및 상품설명서를 확인하시기 바랍니다.

* 모집인 교육용 자료로 고객 및 제3자에게 무단 배포, 공개, 전달하는 행위를 금지합니다.

제작 GA영업팀-2025-060 | 상품 2506-C022 | 소보험의-25062705 | 준법감시 SA 2025-184(2025.06.27~상품 개정 전일까지)

모집인 교육용

7 / 30

푸본현대 건강보험 마이픽

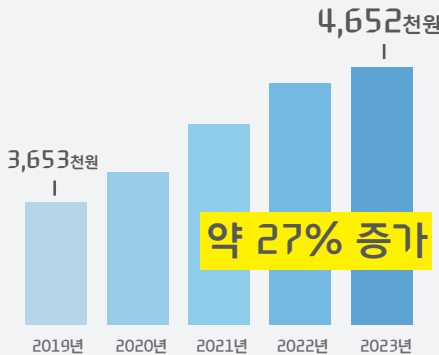
무배당/해약환급금 미지급형(2504)

7월 1일 신규특약 30종 출시 간병, 고고당대통 등

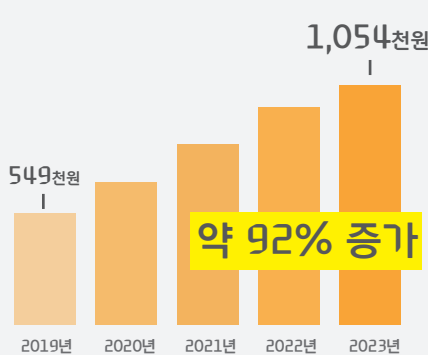


고혈압, 고지혈증, 당뇨병 연도별 진료비 현황

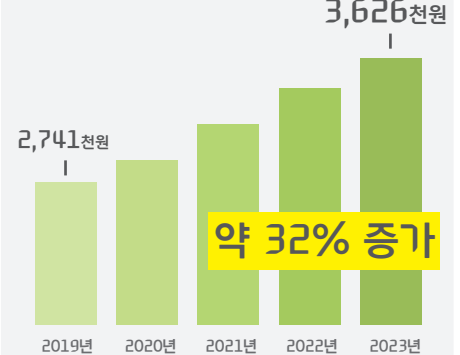
고혈압 진료비



고지혈증 진료비



당뇨병 진료비



출처: 국민건강보험공단

고고당대통 비갱신 플랜: 비갱신형, 종신, 일반가입 | 단위: 원

구분	납입기간	가입금액	30세		40세		50세	
			남	여	남	여	남	여
주계약	20년납	200만원	3,360	2,940	4,340	3,800	5,660	4,920
고혈압(원발성)약물치료특약	20년납	300만원	9,360	7,380	11,220	9,240	11,580	10,740
당뇨병진단 특약	20년납	300만원	8,010	6,690	9,900	8,070	11,910	10,050
이상지질혈증(고지혈증포함) 치료특약	10년갱신	100만원	2,250	2,020	4,910	3,240	6,270	6,230
대상포진 및 통풍진단특약	20년납	300만원	12,090	11,010	11,940	11,880	11,460	12,660
보험료 합계			35,070	30,040	42,310	36,230	46,880	44,600

*단, 고지혈증 약물치료 보장은 갱신형

고고당대통 갱신 플랜: 갱신형, 종신, 일반가입 | 단위: 원

구분	납입기간	가입금액	30세		40세		50세	
			남	여	남	여	남	여
주계약	20년납(비갱신)	200만원	3,360	2,940	4,340	3,800	5,660	4,920
고혈압(원발성)약물치료특약	10년갱신	300만원	4,050	1,620	7,590	4,260	9,300	7,110
당뇨병진단특약	10년갱신	300만원	3,150	2,250	5,370	3,210	7,950	5,640
이상지질혈증(고지혈증 포함)치료특약	10년갱신	100만원	2,250	2,020	4,910	3,240	6,270	6,230
대상포진 진단특약	10년갱신	300만원	3,780	5,100	4,650	6,510	5,430	8,820
통풍진단특약	10년갱신	500만원	2,880	300	2,640	390	2,160	570
보험료 합계			19,470	14,230	29,500	21,410	36,770	33,290

* 상기 내용은 요약된 자료로 보험계약 체결 전 반드시 약관 및 상품설명서를 확인하시기 바랍니다.

* 모집인 교육용 자료로 고객 및 제3자에게 무단 배포, 공개, 전달하는 행위를 금지합니다.

제작 GA영업팀-2025-060 | 상품 2506-C022 | 소보험의-25062705 | 준법감시 SA 2025-184(2025.06.27~상품 개정 전일까지)

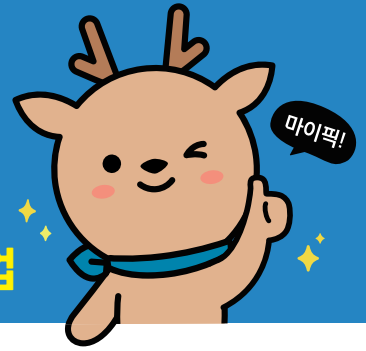
모집인 교육용

8 / 30

푸본현대 건강보험 마이픽

무배당/해약환급금 미지급형(2504)

진단금 및 치료비는 물론 만성질환, 간병자금까지 보장하는 **UPGRADE 라인업**



주계약 : 사망보험금 + 납입면제특약(암 or 50% 장해)

암진단

- 암진단특약V(갱신/비갱신)
- 소액암진단특약 (갱신/비갱신)
- 암생활자금특약 5종
(위암/폐암/간암/대장암/췌장암)
- 암진단(생존시지급)특약
(갱신/비갱신)
- 소액암진단(생존시지급)특약
(갱신/비갱신)
- 암진단 건강검진지원특약
(갱신/비갱신)

암치료

- 암주요치료특약(갱신/비갱신)
- 기타피부암및갑상선암 주요치료
특약(갱신/비갱신)
- 상급종합병원(국립암센터 포함)
암주요치료특약
- 상급종합병원(국립암센터 포함)
기타피부암 및 갑상선암 주요치료특약
- 암직접치료통원특약
- 상급종합병원 암직접치료 통원특약(갱)

NEW

- 암다빈치로봇수술 (갱신형)
- 암다빈치로봇수술II (갱신형)

뇌심 진단/치료비

- 뇌혈관질환진단특약II (갱신/비갱신)
- 허혈성심장질환진단특약II
(갱신/비갱신)
- 2대질병생활자금특약II
- 뇌혈관질환통원특약
- 상급종합병원 뇌혈관질환 통원특약
- 허혈성심장질환통원특약
- 상급종합병원 허혈성심장질환 통원특약

NEW

- 부정맥진단특약
- 특정부정맥진단특약
- 뇌심주요치료특약
- 상급종합병원 뇌심주요치료특약
- 급성뇌경색증 혈전용해치료특약
- 특정급성심근경색증혈전용해치료특약
- 뇌혈관질환수술특약
- 허혈성심장질환수술특약

항암치료

- 항암방사선약물치료특약II
- 표적항암약물허가치료특약II(갱)
- 항암세기조절방사선치료특약(갱)
- 항암양성자방사선치료특약(갱)
- 특정면역항암약물허가치료특약(갱)
- 카티(CAR-T)항암약물허가치료특약(갱)
- 갑상선암호르몬약물허가치료특약(갱)
- 특정항암호르몬약물허가치료특약(갱)

NEW

- 항암중입자방사선치료특약

의료비

NEW

- 입원특약
- 종합병원(1인실) 입원특약
- 종합병원(2~3인실) 입원특약
- 상급종합병원(1인실) 입원특약
- 간병인사용입원특약_요양병원제외
(180일한도)
- 간병인사용입원특약_요양병원
(180일한도)
- 간병인사용입원특약_간호간병통합
서비스사용입원(180일한도)
- 간호간병통합서비스사용입원특약
(요양병원 제외)
- 질병수술특약
- 질병수술(백내장및대장용종제외)특약
- 상급종합병원 질병수술특약
- 1-5종 수술특약

기타

- 납입면제특약(암진단)
- 납입면제특약(50%장해)

NEW

- 당뇨병진단특약
- 고혈압(원발성) 약물치료특약
- 이상지질혈증(고지혈증포함)
치료특약(갱신형)
- 대상포진 및 통풍진단특약
- 질병장해특약 (3~100%)

* 상기 내용은 요약된 자료로 보험계약 체결 전 반드시 약관 및 상품설명서를 확인하시기 바랍니다.

* 모집인 교육용 자료로 고객 및 제3자에게 무단 배포, 공개, 전달하는 행위를 금지합니다.

제작 GA영업팀-2025-060 | 상품 2506-C022 | 소보험의-25062705 | 준법감시 SA 2025-184(2025.06.27~상품 개정 전일까지)

모집인 교육용

9 / 30



푸본현대생명

고객센터 1577-3311(평일 09시~18시) | 홈페이지 www.fubonhyundai.com



공정거래위원회
CCM 인증획득

MAX

종신보험 세븐 하이픽

무배당/해약환급금 일부지급형(2505)

거침없이 ~ 하이픽! Check Point!

Check Point!

체증형
사망보장

최대 500% 사망보장
(가족보장/상속세 재원 마련)

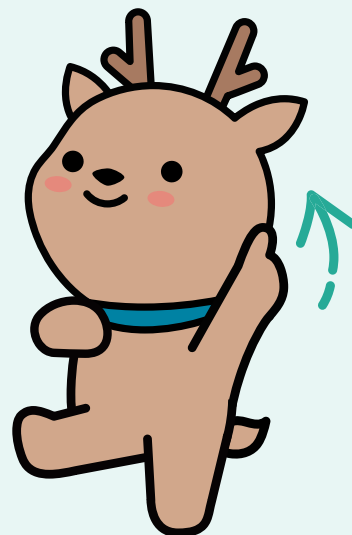
높은
환급률

7년 시점 해약환급률 100%
10년 시점 해약환급률 107.5%

다양한
활용가능

1. 연금전환 (7년이후 / 일반, 간편형)
2. 종신전환 (납입기간 이후 / 일반형)

세븐 ~ 하이픽!



* 체증형 종신보험은 사망보험금이 증가하는 대신 표준형에 비해 보험료가 비쌀 수 있음.

* 상기 내용은 요약된 자료로 보험계약 체결 전 반드시 약관 및 상품설명서를 확인하시기 바랍니다.

* 모집인 교육용 자료로 고객 및 제3자에게 무단 배포, 공개, 전달하는 행위를 금지합니다.

제작 GA영업팀-2025-0601 상품 2506-C022 | 소보험의-25062705 | 준법감시 SA 2025-184(2025.06.27~상품 개정 전일까지)

모집인 교육용
10 / 30

MAX 종신보험 세븐 하이픽

무배당/해약환급금 일부지급형(2505)

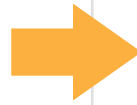
세븐 하이픽으로 사망 보장과 자산을 한 번에 준비!



내가 혹시 없다면 가족들에게 필요한
최소한의 자금은?

약 3억 4,454만

월 391만 x 70% = 월 273만
가족의 **3년치 생활비**



9,828만원

출처 : 2024년 4/4분기 가계동향조사 결과, 통계청 2025.2.27 보도자료

(금융부채 6,637만원, 임대보증금 2,491만원)
가구당 **평균부채 비용**



9,128만원

출처 : 2024년 가계금융복지조사 결과, 통계청 2024.12.9 보도자료

자녀 1명당 7,749만
평균 자녀교육비 (2인기준)



1억 5,498만

출처 : 은퇴 및 고령화 관련 백서, 보험개발원 2023.12.13 보도자료

* 체증형 종신보험은 사망보험금이 증가하는 대신 표준형에 비해 보험료가 비쌀 수 있음.

* 상기 내용은 요약된 자료로 보험계약체결 전 반드시 약관 및 상품설명서를 확인하시기 바랍니다.

* 모집인 교육용 자료로 고객 및 제3자에게 무단 배포, 공개, 전달하는 행위를 금지합니다.

제작 GA영업팀-2025-060 | 상품 2506-C022 | 소보험의-25062705 | 준법감시 SA 2025-184(2025.06.27~상품 개정 전일까지)

모집인 교육용

11 / 30

MAX 종신보험 세븐 하이픽

무배당/해약환급금 일부지급형(2505)

MAX 종신보험 세븐 하이픽

7 Point

500%

사망보험금 5년이상부터
20년간 매년 20% 체증

100%

7년이후 전기간
해약환급률 100% 이상

확정이율로 든든하게

10년 이내 2.5%
10년 초과 1.8%

간편심사

병력, 나이 고민없이
간편심사 통과하면 가입가능

연금활용

개시 전 중도인출/추가납입 가능
전환 시 피보험자 변경* 가능

가족보장

종신전환 피보험자 변경*으로
가족의 사망보장 가능

질병 또는 재해로 50% 이상 장해 시, 보험료 납입면제 혜택까지

(간편심사의 경우 재해 50% 이상 시)

*피보험자 변경 : 배우자 또는 자녀 중 1인으로 교체 가능

연령도 가입금액도 성별에도 상관없이 동일! 사망보험금 최대 500%, 환급률 7년시점 100%, 10년시점 107.5% 고정!

가입기준 : 40세 남자, 일반가입, 가입금액 1억원, 단위 :원

구분	사망보험금	해약환급금	해약환급률
3년	100,000,000	-	-
4년	100,000,000	15,811,200	30.0%
5년	100,000,000	39,528,000	60.0%
6년	120,000,000	71,150,400	90.0%
7년	140,000,000	92,232,000	100.0%
10년	200,000,000	141,642,000	107.5%
15년	300,000,000	213,451,200	108.0%
20년	400,000,000	285,919,200	108.5%
25년	500,000,000	287,236,800	109.0%

5년 이후 20년간 사망보험금 20%씩 체증

* 체증형 종신보험은 사망보험금이 증가하는 대신 표준형에 비해 보험료가 비쌀 수 있음.

* 상기 내용은 요약된 자료로 보험계약체결 전 반드시 약관 및 상품설명서를 확인하시기 바랍니다.

* 모집인 교육용 자료로 고객 및 제3자에게 무단 배포, 공개, 전달하는 행위를 금지합니다.

제작 GA영업팀-2025-060 | 상품 2506-C022 | 소보험의-25062705 | 준법감시 SA 2025-184(2025.06.27~상품 개정 전일까지)

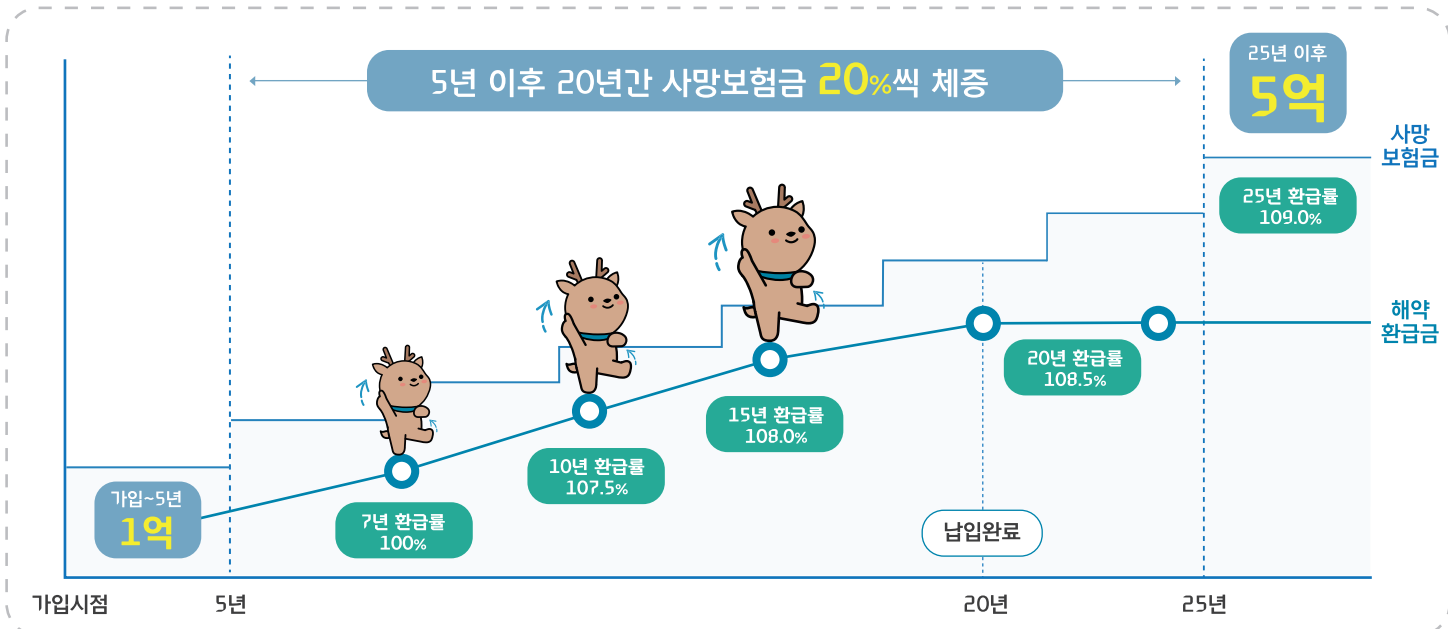
모집인 교육용
12 / 30

MAX 종신보험 세븐 하이픽

무배당/해약환급금 일부지급형(2505)

거침없이 하이픽 특징

[참고] 상품도해 (40세 남자, 20년납, 일반가입형, 가입금액 1억 기준)



*체증형 종신보험은 사망보험금이 증가하는 대신 표준형에 비해 보험료가 비쌀 수 있음

가입기준 : 가입금액 1억원, 단위 : 원

구분	일반가입형		간편가입형	
	남자	여자	남자	여자
30세	958,000	896,000	1,077,000	1,000,000
40세	1,098,000	1,029,000	1,222,000	1,143,000
50세	1,254,000	1,185,000	1,372,000	1,305,000
60세	1,412,000	1,367,000	1,480,000	1,445,000
가입나이	남자 : 만 15세 ~ 61세 (여자 : ~ 62세)		남자 : 만 30세 ~ 66세 (여자 : ~ 65세)	
납입면제	질병 및 재해 50% 이상		재해 50% 이상	

*상기 내용은 요약된 자료로 보험계약체결 전 반드시 약관 및 상품설명서를 확인하시기 바랍니다.

*모집인 교육용 자료로 고객 및 제3자에게 무단 배포, 공개, 전달하는 행위를 금지합니다.

제작 GA영업팀-2025-060 | 상품 2506-C022 | 소보험의-25062705 | 준법감시 SA 2025-184(2025.06.27~상품 개정 전일까지)

모집인 교육용
13 / 30

MAX 종신보험 세븐 하이픽

무배당/해약환급금 일부지급형(2505)

세븐 하이픽 상품 개요

구분	일반가입	간편가입
상품유형	해약환급금 일부지급형	
적용이율	10년 이내 2.5% / 10년 초과 1.8%	
보장내용 (사망보험금)	경과기간 별 계단식 사망보험금 체증(5년 이상부터 20년 동안 매년 20% 체증) 25년 이후 가입금액의 500% 보장	
저해약환급금 구조	해약환급금 = 이미 납입한 보험료(기납입보험료) X 해약환급률	
보험기간	종신	
납입기간	20년납	
가입나이	남자 만 15~61세 여자 만 15~62세	남자 30~66세 여자 30~65세
납입면제	질병 및 재해 50% 이상	재해 50% 이상
전환특약	연금전환특약(거치형), 종신회전특약	연금전환특약(거치형)

최대 가입 한도

1,000만원 ~ **최대 10억**
(일반가입형)

법인 : 500만 ~ **최대 10억**
개인 : 500만 ~ **최대 3억**
(간편가입형)

주요 기능

연금 전환
(7년 이후 / 일반,간편)

종신 전환
(납입기간 이후 / 일반가입)

* 체증형 종신보험은 사망보험금이 증가하는 대신 표준형에 비해 보험료가 비쌀 수 있음.

* 상기 내용은 요약된 자료로 보험계약 체결 전 반드시 약관 및 상품설명서를 확인하시기 바랍니다.

* 모집인 교육용 자료로 고객 및 제3자에게 무단 배포, 공개, 전달하는 행위를 금지합니다.

제작 GA영업팀-2025-060 | 상품 2506-C022 | 소보험의-25062705 | 준법감시 SA 2025-184(2025.06.27~상품 개정 전일까지)

모집인 교육용
14 / 30

MAX

경영인 정기보험 탑픽II

무배당/해약환급금 일부지급형(2504)

CEO를 위한 맞춤형 보장플랜

Check Point!

▶ 5년 시점 환급률

일반가입

81.9%

간편가입

82.0%

*상세 내용은 (참고페이지 언급) 환급률 예시표 참고

- ▶ 연금전환 (7년이후 / 일반, 간편)
- ▶ 약관대출 (50% 이내)
- ▶ 종신전환 (7년이후 / 일반가입)
- ▶ 확정이율 (10년이내 2.5%, 10년 초과 1.0%)
- ▶ 가입나이 (최대 70세 / 일반, 간편)



*상기내용은 요약된 자료로 보험계약체결 전 반드시 약관 및 상품설명서를 확인하시기 바랍니다.

*모집인 교육용 자료로 고객 및 제3자에게 무단 배포, 공개, 전달하는 행위를 금지합니다.

제작 GA영업팀-2025-0601 상품 2506-C022 | 소보험의-25062705 | 준법감시 SA 2025-184(2025.06.27~상품 개정 전일까지)

모집인 교육용
15 / 30

MAX 경영인 정기보험 탐픽스

무배당/해약환급금 일부지급형(2504)



일반/간편 환급률 예시

5년 시점 높은 환급률

일반가입

81.9%

간편가입

82.0%

기준 : 50세 남자, 가입금액 1억원, 전가입

가입나이		일반가입	간편가입
월보험료		436,000원	609,000원
해약환급률	3년	35.7%	36.1%
	5년	81.9%	82.0%
	7년	87.7%	87.5%
	10년	90.9%	91.1%
	20년	88.4%	90.0%
	30년	74.5%	79.7%

* 상기 내용은 요약된 자료로 보험계약 체결 전 반드시 약관 및 상품설명서를 확인하시기 바랍니다.

* 모집인 교육용 자료로 고객 및 제3자에게 무단 배포, 공개, 전달하는 행위를 금지합니다.

제작 GA영업팀-2025-060 | 상품 2506-C022 | 소보험의-25062705 | 준법감시 SA 2025-184(2025.06.27~상품 개정 전일까지)

모집인 교육용

16 / 30

MAX 경영인 정기보험 탐픽스

무배당/해약환급금 일부지급형(2504)



보험료 & 환급률 예시 남자

보험료 예시

기준: 보험가입금액 1억원, 전기납 | 단위: 원

구분		가입나이			
		30세	40세	50세	60세
90세 만기	일반가입	415,000	427,000	436,000	443,000
	간편가입	31세~ 가입가능	595,000	609,000	621,000

환급률 예시

기준: 보험가입금액 1억원, 전기납 | 단위: %

1종(일반가입)					
구분	경과기간	가입나이			
		30세	40세	50세	60세
90세 만기	3년	34.5%	35.4%	35.7%	34.6%
	5년	82.1%	82.6%	81.9%	78.0%
	7년	89.0%	89.0%	87.7%	82.7%
	10년	92.6%	92.4%	90.9%	85.3%
	20년	93.2%	92.3%	88.4%	71.7%

2종(간편가입)					
구분	경과기간	가입나이			
		30세	40세	50세	60세
90세 만기	3년	31세부터 가입가능	35.9%	36.1%	34.7%
	5년		82.9%	82.0%	77.7%
	7년		89.0%	87.5%	82.4%
	10년		92.6%	91.1%	85.7%
	20년		93.0%	90.0%	75.9%

* 상기 내용은 요약된 자료로 보험계약 체결 전 반드시 약관 및 상품설명서를 확인하시기 바랍니다.

* 모집인 교육용 자료로 고객 및 제3자에게 무단 배포, 공개, 전달하는 행위를 금지합니다.

제작 GA영업팀-2025-060 | 상품 2506-C022 | 소보험의-25062705 | 준법감시 SA 2025-184(2025.06.27~상품 개정 전일까지)

모집인 교육용
17 / 30

MAX 경영인 정기보험 탐픽스

무배당/해약환급금 일부지급형(2504)



보험료 & 환급률 예시 여자

보험료 예시

기준: 보험가입금액 1억원, 전가입 | 단위: 원

구분		가입나이			
		30세	40세	50세	60세
90세 만기	일반가입	293,000	302,000	308,000	312,000
	간편가입	31세~ 가입가능	471,000	481,000	486,000

환급률 예시

기준: 보험가입금액 1억원, 전가입 | 단위 %

1종(일반가입)					
구분	경과기간	가입나이			
		30세	40세	50세	60세
90세 만기	3년	32.0%	32.8%	33.5%	33.5%
	5년	78.1%	78.6%	78.7%	77.0%
	7년	85.4%	85.3%	84.8%	82.3%
	10년	88.7%	88.6%	88.1%	85.0%
	20년	89.4%	88.8%	86.6%	73.9%

2종(간편가입)					
구분	경과기간	가입나이			
		30세	40세	50세	60세
90세 만기	3년	31세부터 가입가능	34.7%	35.3%	35.3%
	5년		81.2%	81.2%	79.7%
	7년		87.6%	87.0%	84.8%
	10년		91.0%	90.5%	87.9%
	20년		91.6%	90.0%	79.4%

* 상기 내용은 요약된 자료로 보험계약 체결 전 반드시 약관 및 상품설명서를 확인하시기 바랍니다.

* 모집인 교육용 자료로 고객 및 제3자에게 무단 배포, 공개, 전달하는 행위를 금지합니다.

제작 GA영업팀-2025-060 | 상품 2506-C022 | 소보험의-25062705 | 준법감시 SA 2025-184(2025.06.27~상품 개정 전일까지)

모집인 교육용
18 / 30

MAX 경영인 정기보험 탐픽스

무배당/해약환급금 일부지급형(2504)



상품구조

구분	일반가입	간편가입
적용이율	10년 이내 2.5%, 10년 초과 1.0% (금리확정형)	
사망보험금 체증	계약일~10년 : 체증없음 10년 이후 : 매년 가입금액의 10%	
가입금액 한도(법인)	5천만원 ~ 40억 (60세 초과 20억)	5천만원 ~ 30억 (60세 초과 15억)
전환옵션	연금전환특약(거치형II) 연금전환특약 종신전환특약	연금전환특약(거치형II) 연금전환특약
보험계약대출	해약환급금의 50% 이내, 70세 초과 불가	
가입나이	남자 25~70세 여자 22~70세	남자 31~70세 여자 31~70세
보험기간	90세 만기	
보험종류	해약환급금 일부지급형 (표준형 대비 : ~3년 0% / 3~5년 50% / 5년 이후 100%) ※ 표준형 미판매	
계약관계자	- 계약자 : 법인 - 피보험자 : 해당 법인에서 재직중인 "CEO(최고경영자), 지분 있는 등기 임원"	

* 상기 내용은 요약된 자료로 보험계약 체결 전 반드시 약관 및 상품설명서를 확인하시기 바랍니다.

* 모집인 교육용 자료로 고객 및 제3자에게 무단 배포, 공개, 전달하는 행위를 금지합니다.

제작 GA영업팀-2025-060 | 상품 2506-C022 | 소보험의-25062705 | 준법감시 SA 2025-184(2025.06.27~상품 개정 전일까지)

모집인 교육용

19 / 30

MAX

종신보험 원픽

무배당/해약환급금 일부지급형(2504)

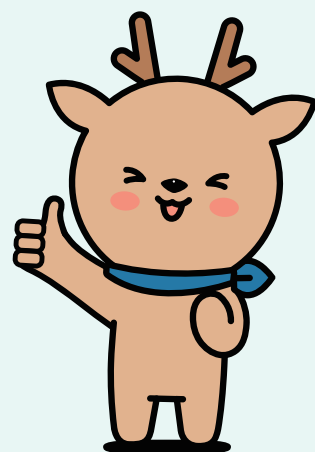
환급률
122.6%
(5년납 10년시점)

사망보장부터 목적자금까지 한 번에 픽!

Check Point!

전 연령 환급률 **122.6%**

5년납	완납시점	10년시점
	96.9%	122.6%
7년납	완납시점	10년시점
	100.0%	119.4%



* 본 상품은 종신보험(보장성)입니다. 은행의 예 적금과는 다른 상품이며, 저축(연금) 목적에는 적합하지 않습니다.

* 상기 내용은 요약된 자료로 보험계약 체결 전 반드시 약관 및 상품설명서를 확인하시기 바랍니다.

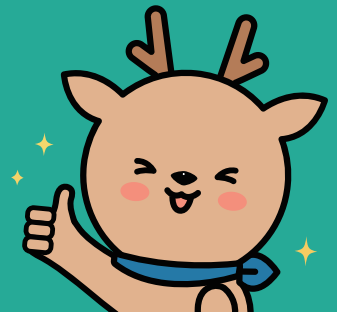
* 모집인 교육용 자료로 고객 및 제3자에게 무단 배포, 공개, 전달하는 행위를 금지합니다.

제작 GA영입팀-2025-060 | 상품 2506-C022 | 소보험의-25062705 | 준법감시 SA 2025-184(2025.06.27~상품 개정 전일까지)

모집인 교육용
20 / 30

MAX 종신보험 원픽

무배당/해약환급금 일부지급형(2504)



30만원 행복 보장 Plan

5년납 30대 노후 준비, 40대 남겨질 가족을 위해

30대 남성 5년납 20년 시점 1,844만원 납입시 사망보험금 2,937만원 해약환급금 2,418만원

기준 : 일반가입, 가입금액 2천만원

남성	30세				40세			
보험료	307,400				322,800			
경과시점	납입보험료	사망보험금	해약환급금	환급률	납입보험료	사망보험금	해약환급금	환급률
10년시점	1,844만원	2,865만원	2,261만원	122.6%	1,936만원	2,843만원	2,374만원	122.6%
20년시점		2,937만원	2,418만원	131.1%		2,956만원	2,544만원	131.3%

30대 여성 5년납 20년 시점 1,804만원 납입시 사망보험금 2,928만원 해약환급금 2,364만원

기준 : 일반가입, 가입금액 2천만원

남성	30세				40세			
보험료	300,800				315,200			
경과시점	납입보험료	사망보험금	해약환급금	환급률	납입보험료	사망보험금	해약환급금	환급률
10년시점	1,804만원	2,819만원	2,212만원	122.6%	1,891만원	2,832만원	2,318만원	122.6%
20년시점		2,928만원	2,364만원	131.0%		2,944만원	2,485만원	131.4%

7년납

30대 남성 7년납 20년 시점 1,960만원 납입시 사망보험금 3,029만원 해약환급금 2,511만원

기준 : 일반가입, 가입금액 2천만원

남성	30세				40세			
보험료	233,400				245,200			
경과시점	납입보험료	사망보험금	해약환급금	환급률	납입보험료	사망보험금	해약환급금	환급률
10년시점	1,960만원	2,906만원	2,340만원	119.4%	2,059만원	2,927만원	2,459만원	119.4%
20년시점		3,029만원	2,511만원	128.0%		3,054만원	2,643만원	128.3%

30대 여성 7년납 20년 시점 1,918만원 납입시 사망보험금 3,019만원 해약환급금 2,455만원

기준 : 일반가입, 가입금액 2천만원

남성	30세				40세			
보험료	228,400				239,400			
경과시점	납입보험료	사망보험금	해약환급금	환급률	납입보험료	사망보험금	해약환급금	환급률
10년시점	1,918만원	2,897만원	2,290만원	119.4%	2,010만원	2,915만원	2,401만원	119.4%
20년시점		3,019만원	2,455만원	127.9%		3,040만원	2,581만원	128.3%

* 본 상품은 종신보험(보장성)입니다. 은행의 예적금과는 다른 상품이며, 저축(연금) 목적에는 적합하지 않습니다.

* 상기 내용은 요약된 자료로 보험계약 체결 전 반드시 약관 및 상품설명서를 확인하시기 바랍니다.

* 모집인 교육용 자료로 고객 및 제3자에게 무단 배포, 공개, 전달하는 행위를 금지합니다.

제작 GA영업팀-2025-0601 상품 2506-C022 | 소보험의-25062705 | 준법감시 SA 2025-184(2025.06.27~상품 개정 전일까지)

모집인 교육용

21 / 30

MAX 종신보험 원픽

무배당/해약환급금 일부지급형(2504)



5년납 10년시점 122.6%

보험료

기준 : 보험가입금액 1천만원 | 단위: 원

5년납	1종 일반가입			2종 간편가입		
	30세	40세	50세	30세	40세	50세
남자	153,700	161,400	170,500	158,200	166,400	176,100
여자	150,400	157,600	166,000	154,000	161,700	170,600

환급률 예시 및 가입나이

5년납	완납	10년납	일반	간편
			최대 가입나이	
남자	96.9%	122.6%	55세	53세
여자			60세	58세

5년납 플랜

기준 : 일반가입 1천만원

남성	30세 (보험료 : 153,700원)			40세 (보험료 : 161,400원)		
항목	납입보험료	사망보험금	해약환급금/률	납입보험료	사망보험금	해약환급금/률
10년시점	9,222,000원	1,413만원	1,130만원 122.6%	9,684,000원	1,421만원	1,187만원 122.6%
20년시점		1,468만원	1,209만원 131.1%		1,478만원	1,272만원 131.3%
30년시점		1,503만원	1,297만원 140.7%		1,514만원	1,366만원 141.0%
여성	30세 (보험료 : 150,400원)			40세 (보험료 : 157,600원)		
항목	납입보험료	사망보험금	해약환급금/률	납입보험료	사망보험금	해약환급금/률
10년시점	9,024,000원	1,409만원	1,106만원 122.6%	9,456,000원	1,416만원	1,159만원 122.6%
20년시점		1,464만원	1,182만원 131.0%		1,472만원	1,242만원 131.4%
30년시점		1,498만원	1,269만원 140.6%		1,507만원	1,337만원 141.4%

* 상기 내용은 요약된 자료로 보험계약체결 전 반드시 약관 및 상품설명서를 확인하시기 바랍니다.

* 모집인 교육용 자료로 고객 및 제3자에게 무단 배포, 공개, 전달하는 행위를 금지합니다.

제작 GA영입팀-2025-060 | 상품 2506-C022 | 소보험의-25062705 | 준법감시 SA 2025-184(2025.06.27~상품 개정 전일까지)

모집인 교육용

22 / 30

MAX 종신보험 원픽

무배당/해약환급금 일부지급형(2504)



7년납 10년시점 119.4%

| 보험료

기준 : 보험가입금액 1천만원 | 단위: 원

7년납	1종 일반가입			2종 간편가입		
	30세	40세	50세	30세	40세	50세
남자	116,700	122,600	129,700	120,200	126,500	134,000
여자	114,200	119,700	126,100	116,900	122,800	129,700

| 환급률 예시 및 가입나이

7년납	완납	10년납	일반	간편
			최대 가입나이	
남자	100.0%	119.4%	62세	60세
여자			66세	65세

| 7년납 플랜

기준 : 일반가입 1천만원

남성	30세 (보험료 : 116,700원)			40세 (보험료 : 122,600원)		
항목	납입보험료	사망보험금	해약환급금/률	납입보험료	사망보험금	해약환급금/률
10년시점	9,802,800원	1,453만원	1,170만원 119.4%	10,298,400원	1,463만원	1,229만원 119.4%
20년시점		1,514만원	1,255만원 128.0%		1,527만원	1,321만원 128.3%
30년시점		1,557만원	1,351만원 137.8%		1,571만원	1,423만원 138.1%
여성	30세 (보험료 : 114,200원)			40세 (보험료 : 119,700원)		
항목	납입보험료	사망보험금	해약환급금/률	납입보험료	사망보험금	해약환급금/률
10년시점	9,592,800원	1,448만원	1,145만원 119.4%	10,054,800원	1,457만원	1,200만원 119.4%
20년시점		1,509만원	1,227만원 127.9%		1,520만원	1,290만원 128.3%
30년시점		1,551만원	1,321만원 137.8%		1,563만원	1,393만원 138.5%

* 상기 내용은 요약된 자료로 보험계약체결 전 반드시 약관 및 상품설명서를 확인하시기 바랍니다.

* 모집인 교육용 자료로 고객 및 제3자에게 무단 배포, 공개, 전달하는 행위를 금지합니다.

제작 GA영입팀-2025-060 | 상품 2506-C022 | 소보험의-25062705 | 준법감시 SA 2025-184(2025.06.27~상품 개정 전일까지)

모집인 교육용

23 / 30

MAX 핀 트리플 양로저축보험

무배당(2404)

저축과 사망보장 기능을 함께 갖춘 양로저축보험!

Check Point!

- ▶ Triple 자산 설계!
(평생사망보장 | 목적자금 | 연금선지급제도)
- ▶ 적용이율 주계약 2.2% / 종신사망보장특약 2.6%
- ▶ 최대 20년만기 양로저축보험 상품
- ▶ 종신사망보장특약 상품



*상기 내용은 요약된 자료로 보험계약 체결 전 반드시 약관 및 상품설명서를 확인하시기 바랍니다.

*모집인 교육용 자료로 고객 및 제3자에게 무단 배포, 공개, 전달하는 행위를 금지합니다.

제작 GA영업팀-2025-0601 상품 2506-C022 | 소보험의-25062705 | 준법감시 SA 2025-184(2025.06.27~상품 개정 전일까지)

모집인 교육용
24 / 30

MAX 핀 트리플 양로저축보험

무배당(2404)

가입예시

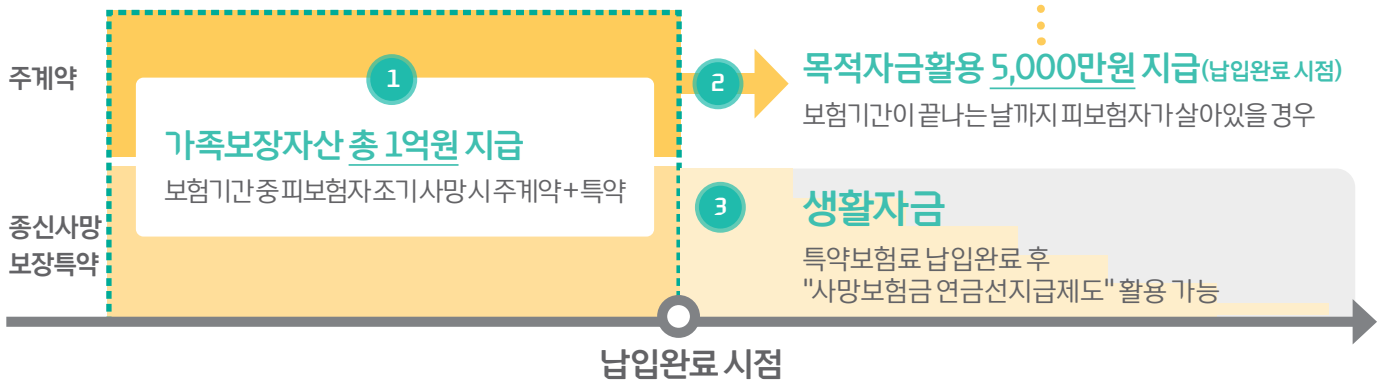
적용이율 확정 : 주계약 2.2%, 종신사망보장특약 2.6%

[기준] 남자 40세 기준, 보험기간 10년만기(주계약) / 종신(특약), 납입기간 : 10년납

[가입금액] 주계약 5,000만원 / 종신사망보장특약 5,000만원 [월보험료] 608,500원(주계약 405,000원 / 종신사망보장특약 203,500원)

5년 납입 시점 해약환급금 28,194,786원

10년 납입완료 시점 해약환급금 74,288,500원



1 주계약+특약으로 사망보장 1억

2 주계약 만기 5,000만원

3 특약으로 사망보장 5,000만원

보험료 납입 중

보험료 납입완료

납입완료 후 유지 시

· 위 보험료는 예시 금액이며, 가입조건에 따라 달라질 수 있습니다.

가입기준: 주계약 5,000만원 | 종신사망보장특약 5,000만원 | 보험기간 10년만기(주계약) | 종신(특약), 납입기간 10년납

구분	남자			여자		
	30세	40세	50세	30세	40세	50세
주계약(저축성)	404,500원	405,000원	408,500원	403,500원	404,000원	405,500원
종신사망보장특약(보장성)	168,000원	203,500원	250,000원	153,000원	184,500원	225,500원
합계	572,500원	608,500원	658,500원	556,500원	588,500원	631,000원

* 상기 내용은 요약된 자료로 보험계약체결 전 반드시 약관 및 상품설명서를 확인하시기 바랍니다.

* 모집인 교육용 자료로 고객 및 제3자에게 무단 배포, 공개, 전달하는 행위를 금지합니다.

제작 GA영업팀-2025-060 | 상품 2506-C022 | 소보험의-25062705 | 준법감시 SA 2025-184(2025.06.27~상품 개정 전일까지)

모집인 교육용

25 / 30

July business schedule

SUN	MON	TUE	WED	THU	FRI	SAT
		1 · 청약서 스캔마감 · 소속지점변경 마감 · 수금마감	2	3 · 위촉 전산 (등록/서류) 마감	4 · 1차위촉일	5
6	7 · 자동이체 · 카드이체	8	9	10 · 신규점포등록 · 자동이체 · 카드이체 · 신계약심사마감	11	12
13	14 · 위촉 전산 (등록/서류) 마감	15 · 자동이체 · 카드이체 · 2차위촉일	16	17	18 · 신규점포등록	19
20	21 · 자동이체 · 카드이체	22	23	24 · 위촉 전산 (등록/서류) 마감	25 · 수수료 프로모션 지급 · 자동/카드이체 · 3차위촉일 · 본인계약마감일 추가(D-4)	26
27	28	29	30 · 신규점포등록 · 해촉/수금 전산 (서류/등록) 마감	31 · 자동이체 · 해촉/수금 이관 마감 · 당월실효간이 부활입금마감		

신계약 마감 시간



종이청약

18시까지(수납완료)

(수납은 총무, 스텝, 지점장 가능)



모바일

· 고객 : 22시까지(청약완료)

· FP : 23시까지(접수) 23시30분(수납)

업무 지원 번호



전화 상담

ARS 정보등록 : 080-860-8000

Help Desk : 080-860-1212

대표 콜센터 : 1577-3311



FAX

동의서 : 0505-106-0506

청약서 : 0505-106-0505

* 상기 내용은 요약된 자료로 보험계약체결 전 반드시 약관 및 상품설명서를 확인하시기 바랍니다.

* 모집인 교육용 자료로 고객 및 제3자에게 무단 배포, 공개, 전달하는 행위를 금지합니다.

제작 GA영업팀-2025-060 | 상품 2506-C022 | 소보험의-25062705 | 준법감시 SA 2025-184(2025.06.27~상품 개정 전일까지)

모집인 교육용

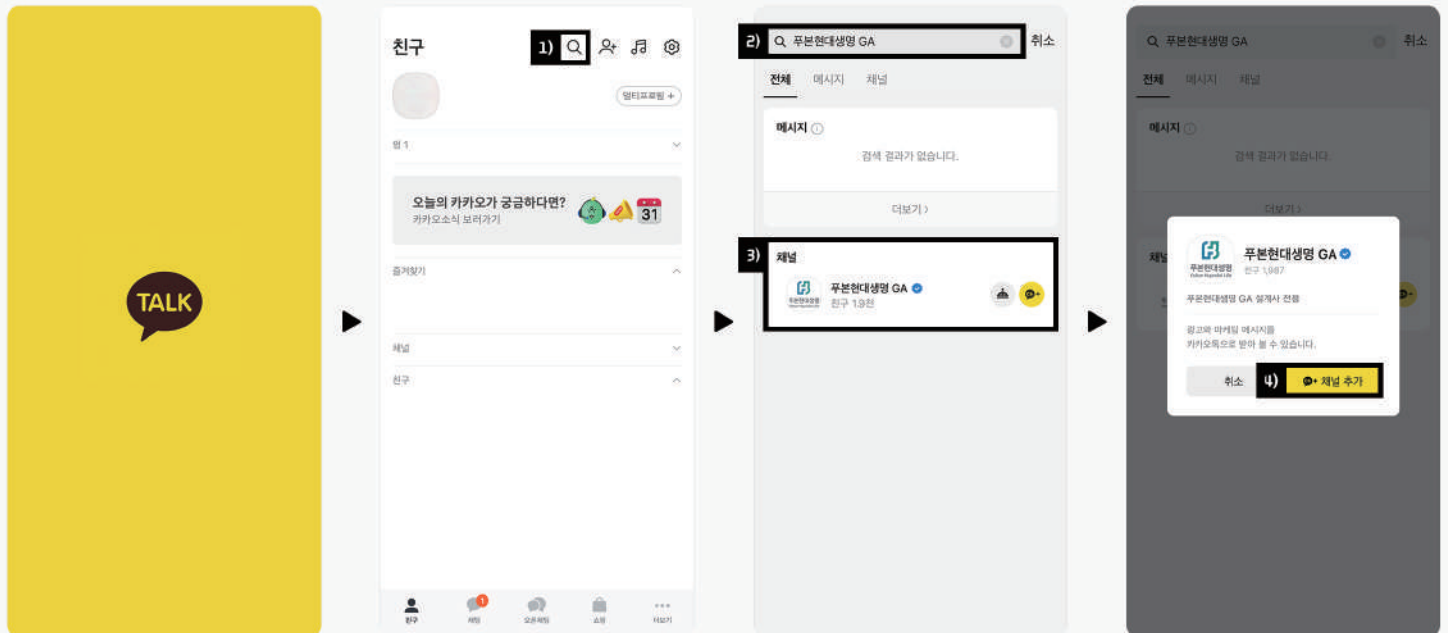
26 / 30

푸본현대생명 GA 카카오톡 채널

문의사항, GA 관련 정보 등을 쉽고 빠르게!



카카오톡 채널 추가 방법



1) 카카오톡 실행하기

2) 우측 상단의 돋보기 클릭

3) [푸본현대생명 GA] 검색, 채널 찾기

4) 채널 추가 클릭

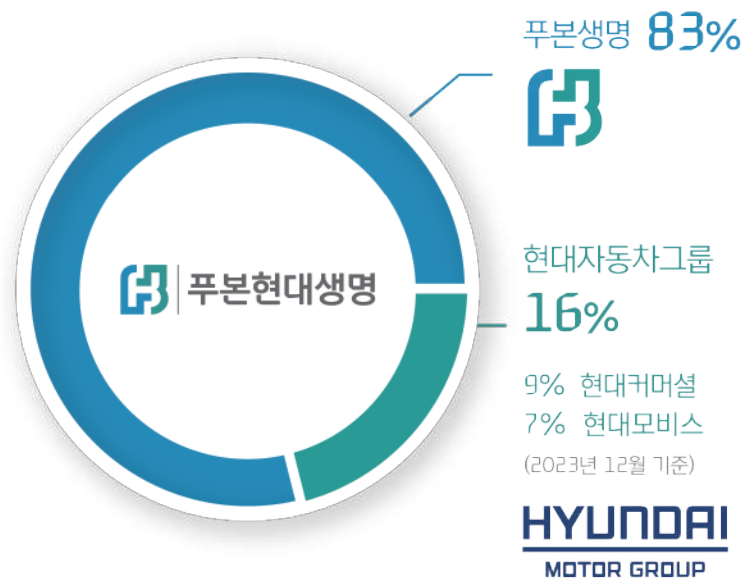
* 상기내용은 요약된자료로 보험계약체결 전 반드시 약관 및 상품설명서를 확인하시기 바랍니다.

* 모집인 교육용 자료로 고객 및 제3자에게 무단 배포, 공개, 전달하는 행위를 금지합니다.

제작 GA영업팀-2025-0601 | 상품 2506-C022 | 소보험의-25062705 | 준법감시 SA 2025-184(2025.06.27~상품 개정 전일까지)

모집인 교육용
27 / 30

푸본현대생명은
튼튼한 글로벌 기업과
함께 합니다.



푸본금융지주

다양한 금융 계열사(보험·은행·증권·자산운용 등)
글로벌 금융 네트워크(아시아 9개국 진출)
대만 대표 이동통신사·홈쇼핑·미디어 계열사 보유

푸본생명

대만 대표 생명보험사
18년 9월 푸본현대생명 2,940억 유상증자,
19년 9월 우리금융지주 지분 4%(3,580억) 취득
21년 7월 푸본현대생명 4,580억 유상증자

현대자동차그룹

금융혁신의 아이콘 현대카드·현대캐피탈·현대
커머셜 계열사 보유

푸본금융지주(대만) Fubon Financial Holdings

(2023년 기준)



대만 내 2위 규모
금융지주회사



총 자산 규모
468조원



최고 우량 금융지주
(대만 내 수익성(EPS) 기준)

푸본생명(대만) Fubon Life

(2023년 기준)



총 자산 규모
245조원



총 수입보험료 기준
대만 시장점유율 2위



S&P's A-
Moody's A2

푸본현대생명은

안정적인 경영으로 고객님의 자산을 지키고 있습니다.

변동적인 경제 상황에도 안정적인 보험사

한국기업평가로 부터 A+ 안정적 등급을 받은 푸본현대생명은
불확실한 경제 상황에서도 고객님의 더욱 믿고 맡길 수 있는 보험사입니다.

| 신용등급

*한국기업평가 보험금지급능력등급

*23년 8월 기준

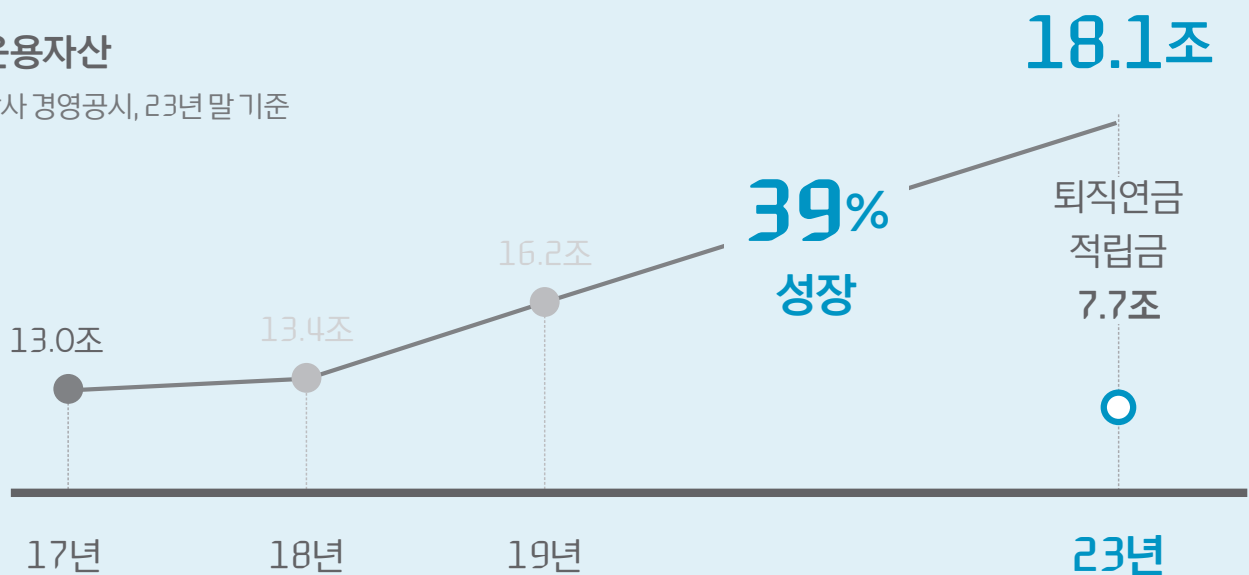
A+ 안정적

지속적으로 증가하는 운용자산

푸본현대생명의 자산 규모는 매년 역동적으로 증가하고 있습니다.

| 운용자산

*당사 경영공시, 23년 말 기준



*상기 내용은 요약된 자료로 보험계약체결 전 반드시 약관 및 상품설명서를 확인하시기 바랍니다.

*모집인 교육용 자료로 고객 및 제3자에게 무단 배포, 공개, 전달하는 행위를 금지합니다.

제작 GA영업팀-2025-060 | 상품 2506-C022 | 소보험의-25062705 | 준법감시 SA 2025-184(2025.06.27~상품 개정 전일까지)

모집인 교육용

29 / 30

소비자를 위한 유의사항

필수 3대 기본 지키기 및 상담 준수사항

Step.1 (충분한)상품설명

활용자료

1. 상품안내장 & 상품설명서
(준법감시필 승인자료)
- 활용자료 자체 인쇄 문구 외
설계사 자필 메모 등 절대금지



Step.2 자필서명

자필서명 확인서류

1. 보험계약 청약서
(계약전 알릴의무사항 포함)
2. 상품설명서(회사보관용)
3. 개인신용정보처리동의서
4. 비교 안내확인서
5. 출금이체(보험료납입) 신청서
6. 변액보험 추가계약서류
(해당상품 가입시)
7. 상품소개를 위한 선택동의서

Step.3 서류전달

계약시점

1. 청약서부분
2. 상품설명서(계약자 보관용)
3. 보험약관
4. 보험증권(승낙 완료 후)

전자청약

1. 청약시 '핸드폰' 선택
2. 청약후 즉시 전달

금소법 6대 판매원칙

01~03 적합성/적정성 원칙 및 설명의무

소비자의 정보(재산상황/거래목적 등)를 확인하여
적합(적정)한 상품을 권유하여야 하며,
보험료보험금이나 위험보장의 범위, 수익 변동 가능성 등
상품의 중요사항을 금융소비자에게 설명하여야 합니다.

04 부당권유행위 금지

불확실한 사항에 대하여 단정적 판단을 제공하거나,
금융상품의 내용을 사실과 다르게 알리는 등의 행위를
해서는 안됩니다.

05 불공정영업행위 금지

금융상품판매업자등이 우월적 지위를 이용해 금융소비자의
권익을 침해하는 행위를 해서는 안됩니다.

예) 구속성 보험계약 등

06 허위/부당광고 금지

광고시 보험금 지급제한 사유, 투자에 따른 위험 등
중요사항을 반드시 포함해야 하며, 면책되거나 감액되는
사항을 부실하게 안내하여 제한없이 보장받거나 투자손실이
보전되는 것처럼 오만하게 하는 행위 등을 해서는 안됩니다.

* 상기 내용은 요약된 자료로 보험계약 체결 전 반드시 약관 및 상품설명서를 확인하시기 바랍니다.

* 모집인 교육용 자료로 고객 및 제3자에게 무단 배포, 공개, 전달하는 행위를 금지합니다.

제작 GA영업팀-2025-060 | 상품 2506-C022 | 소보험의-25062705 | 준법감시 5A 2025-184(2025.06.27~상품 개정 전일까지)

모집인 교육용

30 / 30