

# 천·지·개·벽

新

2대 치료비

엄게우알!

뇌 / 허 **연간최대 8번** 지금  
각각 4번 총

KB **新** 2대 주요치료비!

두줄기 보장하는!  
KB **新** 2대 치료비!

뇌혈관 4번  
허혈성 4번

엄게최대  
**연간 8회**

**최대 1억4천** 보장

엄게한도 없는  
KB **중입자** 치료비

항암중입자  
방사선

80세까지  
**5천만원!**

하이클래스  
비급여치료

3천만원  
**한도확대!**

# KB손해보험 7월 영업전략

신 2대치료비! 업계 최대 보장 / 최저 보험료!

업계  
최저

**보험료**

**비교불가**

연**8회** 보장

업계최초

수술 (혈전제거제외)  
/ 혈전제거수술 /  
혈전용해 /  
중환자실 입실

최대  
한도

**3천**

신 2대치료비(뇌허)1천  
+ 2대치료비(뇌심)1천  
+ 순환계1천  
➡ 보장과 한도를 기호에  
맞게 선택 가능!!

**중입자항암방사선 최대 1.4억**

✓ KB 하이클래스 비급여치료비 3천!!

✓ KB 중입자 치료비 5천!!

중입자  
**5천**

항암방사선  
+ **3천**

생식기암항암방사선  
**3천**

하이클래스 비급여  
암주치 **3천**

+

KB손보만의  
독보적인  
중입자경쟁력!

국내 1.4억 / 해외 1.1억 보장! - 업계 한도 無

**7월 KB손보 맛집 플랜**



① KB 간병인

**사용일당 20만**

- 간병인 사용일당 (감액없음) 10만
- 상급종합 간병인 사용일당 10만



② 신 상해보험

**업계 최초 납면  
페이백 지급!**



③ 운전자 **업계유일!**

**급발진 변호사 선임비용!**

민사사건! 사고 입증의  
부담감은 이제 KB  
급발진변호사비용으로 해결!

업계유일

# 두 줄기로 보장하는 KB 新 2대질병 주요치료비

주요치료

**‘두줄기’ 보상하는  
KB!**



주요치료

**‘한줄기’ 보상하는  
타사 ...**

뇌혈관

허혈성

수술

수술

혈전제거

혈전제거



혈전용해

혈전용해

중환자실

중환자실

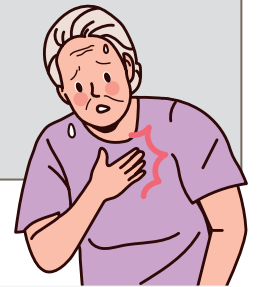
A사

B사

C사

D사

**2대 치료  
수술/혈전용해/중환자  
한줄기 보상**



압도적  
보장확수!

**연간!**



**총 8번 지급!**

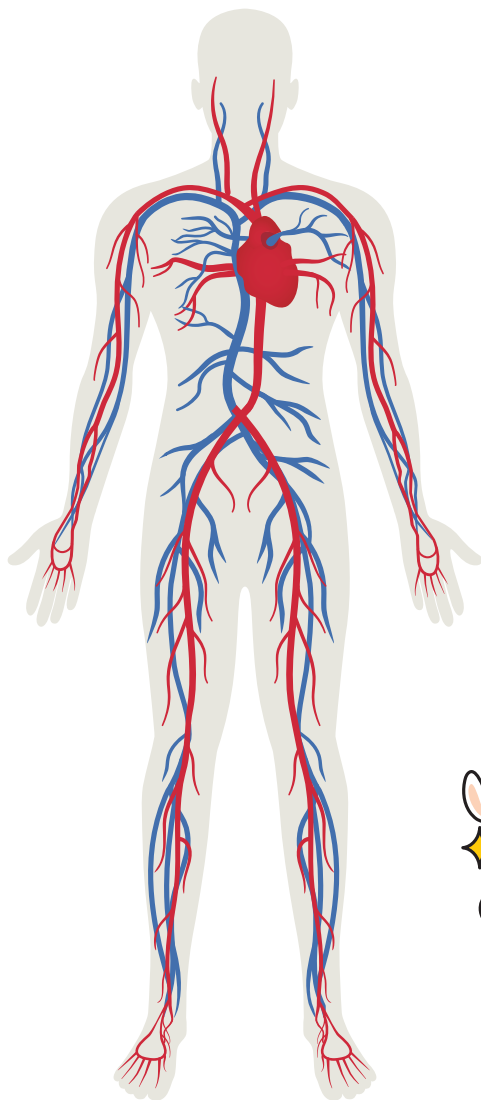
**연간!**

**총 3번 지급!**

## 압도적 보장금액 연간 최대 1억 4천!

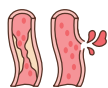


# 혈관질환은 여러 곳에서 동시에 일어난다



## 뇌혈관질환

뇌졸중  
(뇌내출혈·뇌경색) 등



## 선혈질환

고혈압·당뇨병·  
이상지질혈증(고지혈증)·  
동맥경화증 등



## 심장질환

허혈성 심장질환  
(협심증·심근경색) 등

"혈관은 다 하나이기 때문에"



"**몸의 어디든지  
혈관이 좁아  
질수가 있거든요**"

출처 : KBS 생로병사의 비밀(2022년 8월 17일 방송)

- 혈관질환, 여러 곳에서 동시에 일어난다 -

전체 **뇌졸중** 5명 중

1명은 **심장병**이 원인!

**뇌/심질환은 혈관질환** 입니다!





혈관질환은 여러 곳에서 동시에 일어난다

연8회 보장

업계유일

뇌/허 두줄기 보상 연간 최대 8회

최대 1억4천보장

1년내 협심증 / 뇌졸중 진단



70세 남성

- 24년 6월 협심증 진단 수술 26일 입원  
혈전용해치료 + 혈전제거술 + 스탠트 삽입술 + 중환자실 치료
- 24년 8월 뇌졸중 진단 수술 3일 입원  
혈전용해치료 + 혈전제거술 + 중환자실 치료

보상예시

KB 新2대주요치료비

	허혈성	뇌혈관		A사	B사	C사	D사
수술	2천	-	수술	2천	2천	2천	2천
혈전용해	2천	2천	혈전용해	2천	2천	2천	2천
혈전제거	2천	2천	혈전제거	-	-	-	2천
중환자실	1천	1천	중환자실	1천	2천	2천	5백
보상합계	1억 2천		보상합계	5천	6천	6천	6천5백



업계유일!

연8회 **업계 최대**  
1억4천 보장

KB 신 2대치료비

VS C사

## ① 주요치료

### C사??

수술	2천만원
혈전용해	2천만원
중환자실치료	2천만원

에크모  
2천???

에크모 치료란?

심장이나 폐기능이 심각하게 저하,  
생명이 위태로운 경우 사용되는 치료 ECMO는  
심장이나 폐의 근본질환을 치료하는 것이 아니라  
생명유지와 장기손상 예방을 위한 임시 보조장치



### KB의 새로운 2대치료

수술	2천만원
혈전용해	2천만원
혈전제거술	2천만원
중환자실치료	1천만원

보장 7천 X  
각각 뇌혈관 & 허혈성

최대 **1억4천**



KB는 뇌혈관 / 허혈성을 각각 보장 합니다.



KB는 수술과 혈전제거술 분리보장 각각 지급합니다.

## ② 보험료 (60세)

### C사 간편\*\*\*\*

가입금액

**2천**

(합산 8천보장)



여성

35,348원



남성

59,432원

### KB 탑클래스 3.N.5

가입금액

**2천**



여성

16,680원



남성

29,580원

\* 연만기무해지/20년갱신/납입면제적용 직업급수1급

## ③ 심장에 진심 KB

	심장질환 치료비	심장질환 진단비	심장질환 수술비	심장질환 I49진단비
KB	○	○	○	○
M사	○ 순환계 치료비	X	X	X

업계유일!

연8회 **업계 최대**  
1억4천 보장

KB 신 2대치료비

VS D사

## ① 주요치료

## D사 중환자 치료??

수술	2천만원
혈전용해	2천만원
혈전제거술	2천만원
중환자실치료	??

중환자 치료  
별도 담보가입최대 **5백만원**  
보장 최대 6천5백

## KB의 새로운 2대치료

수술	2천만원
혈전용해	2천만원
혈전제거술	2천만원
중환자실치료	1천만원

보장 7천 X  
각각 뇌혈관 & 허혈성보장 최대 **1억 4천**

## KB (新) 2대치료비 장점!

- 1 KB는 뇌혈관 / 허혈성을 각각 보장 합산 **최대 1억4천까지** 보장합니다.
- 2 **수술 / 혈전제거 / 혈전용해 / 중환자치료** 4가지 주요치료를 뇌혈관/ 허혈성 각각 보상 총 8회 보상합니다.
- 3 **만기까지** 연간 최대 **총 8회** 보장하는 치료비 입니다.
- 4 유병자상품 **기왕력자도** 보상합니다.

## ② 보험료

## D사 보\*\*\*\*

45세	가입금액 2천만원	여성	17,429
		남성	32,345

VS

## KB 오렌젠 플리츠

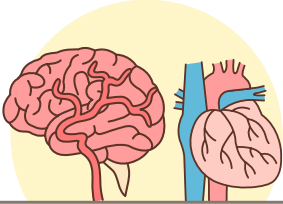
45세	가입금액 2천만원	여성	17,240
		남성	26,000

\* 뇌혈관 허혈성심장질환 특정치료비/패키지 중환자실치료보장 500만원 포함

\* 세만기무해지/20년납 100세/납입면제적용/직업급수 1급

5.10.10 플러스 건강보험

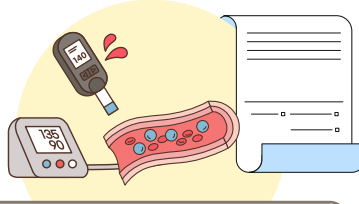
# 큰 보장 2대치료비 플랜



## 큰 보장범위

신특정순환계

+  
뇌/심장  
+  
뇌/허혈



## 큰 보장금액

최대보장

**1억 1천**

순환계 1천 / 뇌심 1천  
신2대 최대7천 / 에크모 2천



## 큰 보장횟수

연간최대

**8회**

## 국내 30세 이상 성인 10명중 6명, 당뇨병/고혈압 환자

30대 성인 100명중 10명이 고혈압 환자인데 7~8명은 모르고 있다

선행질병

고혈압, 당뇨, 고지혈증

혈관 노화

가속



혈관질환

뇌/심질환 발병 ↑

▶ 5.10.10 플러스 건강보험 세만기 무해지 20년납90세만기 직업급수 1급, 납입면제 적용

담보	가입금액
<b>NEW</b> 신 2대질병(뇌,허혈심장)주요치료비(각 연간1회한)	1,000
신특정순환계질환 주요치료비(요양병원제외, 진단후 10년, 연간1회한)	1,000
2대질병(뇌,심장)주요치료비(진단후 10년, 연간1회한)	1,000
에크모치료비(체외순환막형산화요법)(급여,연간1회한)	2,000

▶ 일반상해사망 100 / 일반상해후유장해(20~100%) 100 / 보험료납입면제 대상보장(13대A) 10 /  
신특정순환계질환진단비 10 / 2대질병(뇌,심장)치료비지원 10



**최저보험료 1만원**

구분	30세	40세	50세
남성	18,987	25,903	32,803
여성	11,008	14,644	18,056





**탑클래스 3.N.5 초경증간편보험**

# 149진단비 주는 2대치료 파워 플랜

진단비

149진단비

1천만원

협심증 수술시

4천만원

뇌경색 수술시

4천만원

협심증 혈전용해

3천만원

뇌경색 혈전용해

3천만원

1년내 뇌경색+협심증

**최대 1억**  
1천만원

▶ 탑클래스 3.N.5 초경증간편건강보험 연만기 무해지, 3.10.5고지형, 20년갱신 직업급수 1급, 1대납입면제 적용

구분	담보	가입금액
치료비	<b>NEW</b> 신 2대질병(뇌, 허혈심장)주요치료비(각 연간1회한)	1,000
	신특정순환계질환 주요치료비(요양병원제외, 진단후 10년, 연간1회한)	1,000
	2대질병(뇌, 심장)주요치료비(진단후 10년, 연간1회한)	1,000
	에크모치료비(체외순환막형산화요법)(급여, 연간1회한)	500
진단비	부정맥질환(149)진단비 III	1,000
수술비	뇌혈관질환수술비 III	1,000
	심장질환수술비 III	1,000

▶ 일반상해사망 100 / 일반상해80%이상 후유장애 100 / 신특정순환계질환진단비 10 / 2대질병(뇌, 심장)치료비지원 10

구분	40세	50세	60세
남성	21,943	36,328	49,744
여성	13,211	20,831	31,549



### 3.N.5 슬기로운간편보험

# 무사고 전환 315 → 365 2대치료비



신특정순환계질환

1천만원

2대질병(뇌,심)치료비

1천만원

신2대질병(뇌,허)치료비

1천만원

## 2대 치료비 총 3천 플랜!

▶ 3.N.5 슬기로운 간편건강보험 연만기 무해지, 3.N.5고지형, 20년갱신 직업급수 1급, 1대납입면제 적용

구분	담보	가입금액
치료비	<b>NEW</b> 신 2대질병(뇌,허혈심장)주요치료비(각 연간1회한)	1,000
	신특정순환계질환 주요치료비(요양병원제외, 진단후 10년, 연간1회한)	1,000
	2대질병(뇌,심장)주요치료비(진단후 10년, 연간1회한)	1,000
	에크모치료비(체외순환막형산화요법)(급여,연간1회한)	500

### ✓ 50대

구분	3.1.5	3.2.5	3.3.5	3.4.5	3.5.5	3.6.5
남성	46,742	38,856	36,540	33,127	29,464	27,897
여성	24,029	19,085	17,624	15,538	14,797	13,975

### ✓ 60대

구분	3.1.5	3.2.5	3.3.5	3.4.5	3.5.5	3.6.5
남성	65,611	54,214	51,521	45,806	41,007	38,663
여성	37,128	29,868	27,597	24,551	23,828	22,530

## 무사고 전환 가능한 KB 2대치료비 플랜



# KB 2대치료비 총정리

## ① KB 2대치료비 라인업

담보명	2대 질병 (뇌혈관/심장) 주요치료비	신특정순환계질환 주요치료비	신2대질병 (뇌혈관/허혈성) 주요치료비
보장범위	뇌혈관(10개코드) 심장질환 (17개코드)	뇌+심장 (52개코드)	뇌혈관(10개코드) 허혈성(6개코드)
대상병원	병/의원	요양병원제외/상급종합	병원/상급종합
대상치료	1. 수술 2. 혈전용해치료 3. 종합병원 중환자실 입실 치료	1. 수술 2. 혈전용해치료 3. 종합병원 중환자실 입실치료 4. 특정급여치료	1. 수술(혈전제거 제외) 2. 혈전제거 3. 혈전용해 4. 종합병원 중환자실 입실치료
보장횟수	연1회	연1회	뇌/허 치료별 각1회 최대8회
보장기간	10년	10년	보험기간
주요특징	업계 최고 가격경쟁력!	가장 넓은범위의 순환계 보장	업계최대 보장횟수 8회 업계최대 보장금액 1억4천 기왕력 보장
합산한도	2대치료보장 합산한도 3천만원 운영		

## ② 중환자실 치료의 정의

### 중환자실 “입실” 과 “입원”의 차이

KB	A	B	D
중환자실 “입실”치료	중환자실 “입원”	중환자실 “입원”	중환자실 “입원”

KB 약관

중환자실에 **입실**하여  
**치료**한 경우



A,B,D 약관

중환자실에 **입원**하여  
**치료**한 경우



# KB 2대치료비 총정리

## ③ 각사 2대 치료비 비교

	KB 신2대 주요치료비	A	B	C	D
연간 최대 보장금액	1억4천	5천	7천	8천	6천
보장형태	두줄기!	한줄기!			
만기보장	○	○	○	○	○
보장횟수	뇌/허 각각 <b>연1회</b> 최대 8번	치료별 각 <b>연1회</b> 최대3회	치료별 각 <b>연1회</b> 최대4회	치료별 각 <b>연1회</b> (수술:매회) 최대4회	치료별 각 <b>연1회</b> 최대3회
치료병원	모든병원 + 상급종합	모든병원 + 상급종합	모든병원	모든병원 + 상급/권역	종합병원
주요치료	수술 (혈전제거제외) 혈전제거 혈전용해 중환자실	수술 (혈전제거포함) 혈전용해 중환자실	수술 (혈전제거포함) 혈전용해 (뇌혈관) 혈전용해 (심혈관,기타) 중환자실	수술 (혈전제거포함) 혈전용해 중환자실 에크모	수술 (혈전제거제외) 혈전제거 혈전용해
가입전 질병	○	○	○	○	○



# KB 함암중입자치료

KB는! 80세 까지

최대 **5천**

KB는!

업계한도 **X**

최저보험료

**1만원**

KB는! 유병자도

**KB 중입자플랜**

(9회암/만성질환 특정2대 고지시무심사)

**해외 치료도  
가능!**

비급여하이클래스

**3천만원**

한도확대

전립선중입자

**1억1천 플랜**

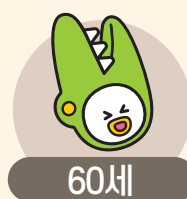
탐클래스 3,N.5 초경증간편건강보험 연만기 무해지,3,10,5고지형, 20년갱신 직업급수 1급, 1대납입면제 적용

담보	가입금액
항암중입자방사선치료비(최초1회한)	5,000
하이클래스 비급여(전액본인부담포함)암주요치료비 II	3,000
항암방사선치료비 (남성생식기관관련(전립선,음경,고환)암)(여성생식기관관련(자궁,난소,외음,질, 태반암)	3,000



50세

구분	3.10.5
남성	14,040
여성	11,681



60세

구분	3.10.5
남성	28,530
여성	15,258



NEW

# KB 다치면 보장받는 플러스 상해보험



## 상품구조

구분	신상품	
	연만기 갱신형	세만기
가입연령	만15~70세	
만기	10/15/20년 갱신형	80/90/100세
납기	전기납	10/15/20년
납입면제	납입면제Payback 확장형 (최초계약부터 페이백)	납입면제Payback 확장형 (만기시까지 페이백)
납입면제사유	상해50%이상후유장해	
기본계약	일반상해사망/80%이상후유장해	
주요보장	통합상해진단비, 자동차사고부상치료비, 창상봉합술치료비, 상해재활치료비, 골프용품손해, 홀인원비용 + (심도별/수술/교통상해)상해재활치료비 + 운전자비용(교사처, 변호사, 벌금)	

NEW

## 새로운 납입면제 Payback 확장형

[세만기]

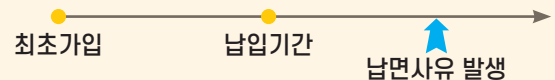
페이백 가능!



납입기간이 지나도  
보험기간내 납입면제 사유(상해50%이상 후유장해)  
발생시 **페이백 지급**

[연만기]

페이백 가능!



갱신이 되도  
보험기간내 납입면제 사유(상해50%이상후유장해)  
발생시 **최초 가입시점부터! 페이백 지급**

NEW

## (사고유형별/심도별) 상해재활치료비

▶ 사고유형별(상해수술, 교통상해) 상해재활치료비

상해수술	교통상해
상해의 직접결과로써 <b>수술을 받고</b> 상해재활치료를 받은 경우	교통상해의 직접결과로써 상해재활치료를 받은 경우

▶ 심도별 상해재활치료비

\* 사고별 심도의 분류 기준은 통합상해진단비 분류기준 (KCD코드)과 동일

경증	중등증	중증
표재성 손상, 열린상처 탈구, 염좌 및 긴장, 상세불명의 손상 기타 손상, 화상 및 부식, 동상	골절, 신경손상 혈관손상 근육 및 힘줄손상	으깬손상 절단

NEW

## KB 다치면 보장받는 플러스 상해보험



페이백 가능!

상해수술 150만  
보장플랜

밸류업플랜

3개월 간편고지

신담보

통합상해재활치료비  
(경증/중증/중등증)

신담보

상해수술재활치료비

▶ 밸류업플랜 20년갱신

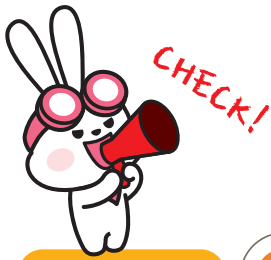
담보	가입금액
상해재활치료비(연간30회한)	1만원
상해재활치료비(연간60회한)	1만원
통합상해재활치료비(연간15회한)(경증)	1만원
통합상해재활치료비(연간15회한)(중등증)	5만원
통합상해재활치료비(연간15회한)(중증)	10만원
상해수술재활치료비(연간15회한)	2만원
골절진단비(치아파절포함)	50만원
골절부목치료비	10만원
상해수술비	150만원
상해입원일당(1일이상)	3만원
화상진단비	30만원
자동차사고부상보장(1~9급)(운전자)	100만원
응급실내원비(응급)	5만원
상해사고부상Ⅰ	300만원
상해사고부상Ⅱ	30만원
상해사고부상Ⅲ	5만원



구분	40세	50세
남성	23,948	26,007



구분	40세	50세
여성	24,275	32,068



# 금융소비자보호법 주요 내용

판매단계에서 알아두어야 할 사항



STEP 1

고객발굴/홍보

STEP 2

상담(권유전)

STEP 3

상품설명  
가입설계

STEP 4

청약진행

STEP 5

청약완료

✔ 증표제시(보험모집종사자 등록증) 법 제26조의 ②

✔ 모집인 고지사항 이행 법 제26조의 ①

- 소속 보험사, 하나의 보험사만을 대리·중개하는지, 계약체결권 없이 계약체결 불가하다는 사실, 손해 배상책임, 금전 대신 수령권이 없다는 사실, 제공한 정보는 보험사가 보유, 관리한다는 사실, 다른 명의를 사용하여 계약을 체결할 수 없다는 사실, 이력조회를 전지적 장치를 통해 할 수 있다는 사실

✔ 고객정보 등록 → 일반/전문금융소비자 판단 법 제2조의 ⑧, ⑨

주요  
전문금융  
소비자  
유형

① 보험설계사, 대리점, 중계사

② 근로자 5인 이상의 단체

③ 기업성 보험, 단체보험, 퇴직연금을 가입하고자 하는 자

▶ 전문금융소비자의 경우 적합성·적정성 원칙, 설명의무, 청약철회가 적용되지 않음  
다만, 2, 3유형의 경우 일반금융소비자로 전환을 희망하는 서면을 통지하는 경우 전환 가능)



**위반 시 제재** | [제26조제1항 또는 제2항 위반 시] **법인 2,000만원, 비법인 1,000만원 과태료**



## 대리중개업자의 금지행위 준수

✔ 불확실한 사항에 대하여 단정적 판단을 제공하거나  
금융상품의 내용을 사실과 다르게 알리는 행위 법 제21조의 ①

✔ 비교대상·기준을 밝히지 않거나 객관적 근거없이 다른 상품과 비교하여  
해당상품이 우수하거나 유리하다고 알리는 행위 법 제21조의 ④

✔ 보험회사로부터 정해진 수수료 외 금품, 그 밖의 재산상 이익을 요구하거나 받는 행위 법 제25조의 ②

✔ 다른 설계사·대리점·중개사의 명의를 사용하거나  
자신의 명의를 사용하도록 하는 행위 시행령 제23조의 제3항의 제5호

✔ 일반금융소비자와 만나지 않고 설명하는 행위 감독규정 제22조의 ⑦



[예외] ① 보험업법 시행령 제43조 제2항 및 제4항에 따라 전화 또는 사이버물을 통해 모집하는 자  
② 전화를 통해 표준상품설명 대본에 따라 설명하고, 보험사가 설명내용이 녹취된 전자파일을  
통해 해당 설명 내용이 표준상품 설명대본과 일치하는지를 확인하고 전자파일을 보관한 경우  
▶ 보험업법상 통신판매 관련사항 준수 필요(녹취의무 등)



**위반 시 제재** | [법 제21조 위반 시] **법인 7,000만원, 비법인 3,500만원 과태료**  
[법 제25조 제2항 위반 시] **법인 3,000만원, 비법인 1,500만원 과태료**