

하나생명

GA 2025. 4 소식지



※ 본 자료는 2025년 3월 기준으로 작성한 자료로 향후 약관 및 인수기준 등의 변경에 따라 변동될 수 있으며, 자세한 사항은 반드시 해당 약관 및 상품설명서를 확인하시기 바랍니다.
※ 본 자료는 사내교육용 자료로 고객에게 교부·배포할 수 없으며, 특히 보험안내자료(광고·선전물)로의 사용을 엄격히 금지합니다.
※ 이 자료는 판매인 교육용으로 제작된 자료로 모집용 사용시 「금융소비자보호법」 등 관련 법령에 의해 처벌될 수 있으며, 분리(날장) 사용을 금지하고 있습니다.

GA사업부, 준법감시인 교육심의필 하생 2025-18(2025.03.27~2026.03.26)

CONTENTS

1. 하나생명 Line UP

신상품

(무)하나 원!투! 종신보험(해약환급금 일부지급형)

개정

(무)하나로 THE 연결된 종신보험(해약환급금 일부지급형)

개정

(무)하나더넥스트 케어보험

(무)하나뿐인 변액연금보험

(무)THE 든든한 연금보험

2. 변액보수교육 안내

3. 하나로시스템 화면 안내

4. 4월 영업마감 일정

※ 본 자료는 2025년 3월 기준으로 작성한 자료로 향후 약관 및 인수기준 등의 변경에 따라 변동될 수 있으며, 자세한 사항은 반드시 해당 약관 및 상품설명서를 확인하시기 바랍니다.

※ 본 자료는 사내교육용 자료로 고객에게 교부·배포할 수 없으며, 특히 보험안내자료(광고·선전물)로의 사용을 엄격히 금지합니다.

※ 이 자료는 판매인 교육용으로 제작된 자료로 모집용 사용시 「금융소비자보호법」 등 관련 법령에 의해 처벌될 수 있으며, 분리(날장)사용을 금지하고 있습니다.

(무)하나 원!투! 중신보험 (해약환급금 일부지급형)

"이 상품은 보장성 보험으로 저축성보험 또는 연금보험이 아닙니다."



남녀, 건강체/유병자, 가입가능 전연령 모두!!
7, 10년시점 동일한 환급률 적용!!

(단, 5, 7년 가입시)

5년납

7년시점 100%

10년시점 123.90%

7년납

7년 시점 100%

10년시점 122.70%

10년납

10년시점 120.15%

(*10년납의 경우
10년시점 환급률 동일)

※ 해당 환급률은 유지보너스 금액이 포함된 환급률이며, 납입기간동안 보험료 납입을 정상적으로 하였을 경우를 기준으로 예시된 환급률입니다.
※ 유지보너스는 계약일 이후 기본보험료 납입이 완료되고 유지보너스 발생일에 도달한 유효한 계약에 한하여 적용합니다.



계약일 1년 경과시점부터 10%씩 사망보험금 체증!!

계약일 1년 경과시점부터 6년 경과시점 계약해당일 전일까지 매년 보험가입금액의 10%씩 사망보험금 체증

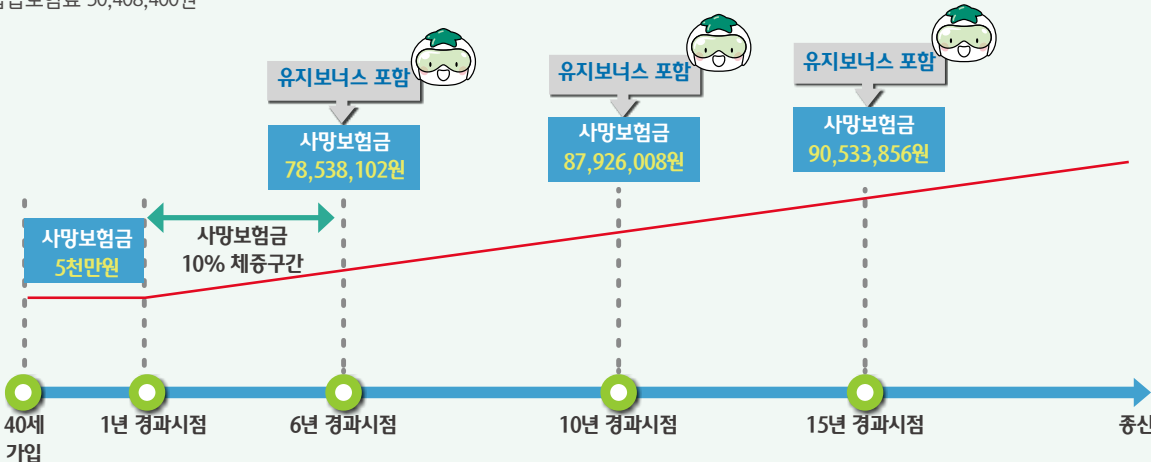
보험기간 중 사망시 '5년간 10%씩 체증된 사망보험금



유지보너스에 의한 적립액' 지급

※ 주계약 사망보험금 예시

기준: 40세, 남자, 일반심사형, 가입금액 5천만원, 5년납
총납입보험료 50,408,400원



※ 본 자료는 2025년 3월 기준으로 작성한 자료로 향후 약관 및 인수기준 등의 변경에 따라 변동될 수 있으며, 자세한 사항은 반드시 해당 약관 및 상품설명서를 확인하시기 바랍니다.
※ 본 자료는 사내교육용 자료로 고객에게 교부·배포할 수 없으며, 특히 보험안내자료(광고·선전물)로의 사용을 엄격히 금지합니다.
※ 이 자료는 판매인 교육용으로 제작된 자료로 모집용 사용시 「금융소비자보호법」 등 관련 법령에 의해 처벌될 수 있으며, 본리(날장)사용을 금지하고 있습니다.

(무)하나 윈!투! 중신보험 (해약환급금 일부지급형)

"이 상품은 보장성 보험으로 저축성보험 또는 연금보험이 아닙니다."

✓ 납입기간이 지날수록 줄어드는 보험료

※ 보험료 체감납입방식 예시

기준: 40세, 남자, 일반심사형, 가입금액 5천만원, 5년납

월보험료

1,235,500원

제1영업보험료

제1납입기간(3년)

월보험료

247,100원

제1영업보험료의 20%

제2납입기간(2년)



납기	보험료 납입기간	
	제1납입기간	제2납입기간
5년납	3년	2년
7년납	3년	4년
10년납	5년	5년

✓ 보험료 예시

기준: 가입금액 5천만원, 5년납, 월납 (단위:원)

구분	일반심사형				간편심사형			
	남자		여자		남자		여자	
	제1납입기간	제2납입기간	제1납입기간	제2납입기간	제1납입기간	제2납입기간	제1납입기간	제2납입기간
30세	1,124,000	224,800	1,076,500	215,300	1,188,000	237,600	1,127,500	225,500
40세	1,235,500	247,100	1,180,000	236,000	1,307,500	261,500	1,239,000	247,800
50세	1,367,500	273,500	1,302,500	260,500	1,449,000	289,800	1,370,000	274,000

✓ 해약환급금 예시

기준: 40세 남자, 가입금액 5천만원, 5년납, 월납 (단위:천원)

경과기간	일반심사형			간편심사형		
	사망보험금	해약환급금	해약환급률	사망보험금	해약환급금	해약환급률
1년	50,000	5,342	36.03%	50,000	5,606	35.74%
3년	60,000	19,004	42.73%	60,000	20,042	42.58%
4년	65,000	20,744	43.73%	65,000	21,871	43.56%
5년	73,443	48,491	96.20%	73,841	51,321	96.20%
7년	78,635	50,408	100.00%	79,056	53,346	100.00%
10년	87,926	62,456	123.90%	88,910	66,095	123.90%
20년	91,941	71,469	141.78%	92,982	75,390	141.32%
40년	98,968	89,166	176.89%	100,441	93,308	174.91%
60년	108,910	106,014	210.31%	110,994	108,787	203.93%

- ▶ 이 계약을 중도해지할 경우 해약환급금은 납입한 보험료에서 경과한 기간의 위험보험료, 계약체결비용 및 계약관리비용(해약공제액 포함) 등이 차감되므로 납입보험료 보다 적거나 없을 수도 있습니다.
- ▶ 상기 해약환급금은 계약해당일 전일 기준의 해당 금액에서 유지보너스가 발생하는 해당년도의 유지보너스 해당 금액(계약해당일 기준)을 포함한 금액이며, 납입기간동안 보험료 납입을 정상적으로 하였을 경우를 기준으로 예시된 금액입니다.
- ▶ 유지보너스는 계약일 이후 기본보험료 납입이 완료되고 유지보너스 발생일에 도달한 유효한 계약에 한하여 적용합니다.

※ 본자료는 2025년 3월 기준으로 작성한 자료로 향후 약관 및 인수기준 등의변경에 따라 변동될 수 있으며, 자세한 사항은 반드시 해당 약관 및 상품설명서를 확인하시기 바랍니다.
 ※ 본 자료는 사내교육용 자료로 고객에게 교부·배포할 수 없으며, 특히 보험안내자료(광고·선전물)로의 사용을 엄격히 금지합니다.
 ※ 이 자료는 판매인 교육용으로 제작된 자료로 모집용 사용시 「금융소비자보호법」 등 관련 법령에 의해 처벌될 수 있으며, 본리(날장)사용을 금지하고 있습니다.



(무)하나로 THE 연결된 중신보험

(해약환급금 일부지급형)

남녀, 건강체/유병자, 가입가능 전연령 모두!!

7, 10년시점 **동일한 환급률** 적용!!

(단, 5, 7년 가입시)

5년납

7년시점 100%
10년시점 122.78%



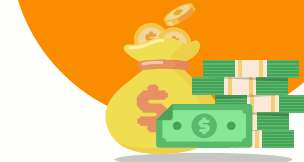
7년납

7년시점 100%
10년시점 119.58%



10년납

10년시점 114.99%
[*10년납의 경우 10년시점 환급률 동일]



- * 해당 환급률은 유지보너스 금액이 포함된 환급률이며, 납입기간동안 보험료 납입을 정상적으로 하였을 경우를 기준으로 예시된 환급률입니다.
- * 유지보너스는 계약일 이후 5년이 경과하고 유지보너스 발생일에 도달한 유효한 계약에 한하여 적용됩니다.
- * 특약이 부과되는 경우 환급률이 달라질 수 있습니다



보험료 예시

5년납		기준: 가입금액 5천만원, 5년납, 특약제외 (단위:원)			
구분	일반심사형		간편심사형		
	남자	여자	남자	여자	
30세	716,500	683,000	761,000	719,000	
40세	794,500	756,000	845,000	797,000	
50세	887,000	842,000	943,500	889,000	

7년납		기준: 가입금액 5천만원, 7년납, 특약제외 (단위:원)			
구분	일반심사형		간편심사형		
	남자	여자	남자	여자	
30세	533,000	508,000	567,000	535,000	
40세	592,000	563,000	630,500	594,000	
50세	662,500	628,000	706,500	664,000	

- * 본자료는 2025년 3월 기준으로 작성한 자료로 향후 약관 및 인수기준 등의변경에 따라 변동될 수 있으며, 자세한 사항은 반드시 해당 약관 및 상품설명서를 확인하시기 바랍니다.
- * 본자료는 사내교육용 자료로 고객에게 교부·배포할 수 없으며, 특히 보험안내자료(광고·선전물)로의 사용을 엄격히 금지합니다.
- * 이 자료는 판매인 교육용으로 제작된 자료로 모집용 사용시 「금융소비자보호법」 등 관련 법령에 의해 처벌될 수 있으며, 본리(날장)사용을 금지하고 있습니다.



(무)하나로 THE 연결된 중신보험

(해약환급금 일부지급형)



해약환급금 예시

5년납

기준: 40세 남자, 가입금액 5천만원, 5년납, 월납, 특약제외 (단위: 천원)

경과 기간	일반심사형			간편심사형		
	납입보험료	해약환급금	해약환급률	납입보험료	해약환급금	해약환급률
1년	9,534	3,116	32.69%	10,140	3,273	32.28%
3년	28,602	12,138	42.44%	30,420	12,836	42.20%
4년	38,136	16,828	44.13%	40,560	17,809	43.91%
5년	47,670	45,760	96.00%	50,700	48,658	95.97%
7년	47,670	47,670	100.00%	50,700	50,700	100.00%
10년	47,670	58,529	122.78%	50,700	62,249	122.78%
20년	47,670	66,848	140.23%	50,700	70,831	139.71%
40년	47,670	83,864	175.93%	50,700	88,005	173.58%
60년	47,670	99,227	208.15%	50,700	101,802	200.79%

7년납

기준: 40세 남자, 가입금액 5천만원, 7년납, 월납, 특약제외 (단위: 천원)

경과 기간	일반심사형			간편심사형		
	납입보험료	해약환급금	해약환급률	납입보험료	해약환급금	해약환급률
1년	7,104	1,914	26.94%	7,566	1,999	26.43%
3년	21,312	8,433	39.57%	22,698	8,909	39.25%
5년	28,416	11,821	41.60%	30,264	12,501	41.31%
6년	35,520	15,297	43.07%	37,830	16,187	42.79%
7년	49,728	49,728	100.00%	52,962	52,962	100.00%
10년	49,728	59,464	119.58%	52,962	63,331	119.58%
20년	49,728	68,592	137.94%	52,962	72,710	137.29%
40년	49,728	86,332	173.61%	52,962	90,663	171.19%
60년	49,728	102,718	206.56%	52,962	105,564	199.32%

- ▶ 이 계약을 중도해지할 경우 해약환급금은 납입한 보험료에서 경과한 기간의 위험보험료, 계약체결비용 및 계약관리비용(해약공제액 포함) 등이 차감되므로 납입보험료 보다 적거나 없을 수도 있습니다.
- ▶ 상기 해약환급금은 계약해당일 전일 기준의 해당 금액에서 유지보너스가 발생하는 해당년도의 유지보너스 해당 금액(계약해당일 기준)을 포함한 금액이며, 납입기간동안 보험료 납입을 정상적으로 하였을 경우를 기준으로 예시된 금액입니다.
- ▶ 유지보너스는 계약일 이후 5년이 경과하고 유지보너스 발생일에 도달한 유효한 계약에 한하여 적용합니다.
- ▶ 특약이 부과되는 경우 환급률이 달라질 수 있습니다

※ 본 자료는 2025년 3월 기준으로 작성한 자료로 향후 약관 및 인수기준 등의 변경에 따라 변동될 수 있으며, 자세한 사항은 반드시 해당 약관 및 상품설명서를 확인하시기 바랍니다.
 ※ 본 자료는 사내교육용 자료로 고객에게 교부·배포할 수 없으며, 특히 보험안내자료(광고·선전물)로의 사용을 엄격히 금지합니다.
 ※ 이 자료는 판매인 교육용으로 제작된 자료로 모집용 사용시 「금융소비자보호법」 등 관련 법령에 의해 처벌될 수 있으며, 본리(날장)사용을 금지하고 있습니다.



(무)하나더넥스트 케어보험



무배당

하나더넥스트

케어보험



치매진단금 뿐만 아니라 **노치원** 보장까지
하나로 든든하게 노후를 준비하세요!!

노치원 100만 플랜 가능!!

주야간보호지원특약 최대 **70만**

복지용구지원특약 최대 **30만**

한달 **더!** 가입금액 한도 상향합니다!!

4/1~4/30

* 본자료는 2025년 3월 기준으로 작성한 자료로 향후 약관 및 인수기준 등의 변경에 따라 변동될 수 있으며, 자세한 사항은 반드시 해당 약관 및 상품설명서를 확인하시기 바랍니다.
* 본자료는 사내교육용 자료로 고객에게 교부·배포할 수 없으며, 특히 보험안내자료(광고·선전물)로의 사용을 엄격히 금지합니다.
* 이자료는 판매인 교육용으로 제작된 자료로 모집용 사용시 「금융소비자보호법」 등 관련 법령에 의해 처벌될 수 있으며, 분리(날장)사용을 금지하고 있습니다.



(무)하나더넥스트 케어보험



보장별 보험료 예시 (*기준: 100세만기, 20년납, (단위:원))



치매보장

구분		최대가입금액	남자		여자	
			50세	60세	50세	60세
해약환급금 미지급형	중증치매 진단특약	2,000만원	11,760	17,440	14,640	20,960
	중등도이상 치매 진단특약	2,000만원	21,620	31,640	23,680	33,440
	경도이상 치매 진단특약	1,000만원	15,370	22,930	16,260	23,250
해약환급금 일부지급형	중증치매 진단특약	2,000만원	13,120	18,780	16,320	22,520
	중등도이상 치매 진단특약	2,000만원	23,860	33,740	26,140	35,680
	경도이상 치매 진단특약	1,000만원	16,960	24,490	17,960	24,880

노치원 100만

구분		최대가입금액	남자		여자	
			50세	60세	50세	60세
해약환급금 미지급형	주야간보호지원특약	70만	9,636	14,853	20,082	30,554
	복지용구특약	30만	6,902	10,616	12,576	19,127
해약환급금 일부지급형	주야간보호지원특약	70만	10,756	16,025	22,499	33,065
	복지용구특약	30만	7,713	11,471	14,142	20,775

노치원 200만

구분		최대가입금액	남자		여자	
			50세	60세	50세	60세
해약환급금 미지급형	장기요양1~5등급 재가급여지원특약	100만	57,979	89,171	98,247	149,169
	주야간보호지원특약	70만	9,636	14,853	20,082	30,554
	복지용구지원특약	30만	6,902	10,616	12,576	19,127
해약환급금 일부지급형	장기요양1~5등급 재가급여지원특약	100만	63,947	95,101	108,811	159,596
	주야간보호지원특약	70만	10,756	16,025	22,499	33,065
	복지용구지원특약	30만	7,713	11,471	14,142	20,775



※ 본 자료는 2025년 3월 기준으로 작성한 자료로 향후 약관 및 인수기준 등의 변경에 따라 변동될 수 있으며, 자세한 사항은 반드시 해당 약관 및 상품설명서를 확인하시기 바랍니다.
 ※ 본 자료는 사내교육용 자료로 고객에게 교부·배포할 수 없으며, 특히 보험안내자료(광고·선전물)로의 사용을 엄격히 금지합니다.
 ※ 이 자료는 판매인 교육용으로 제작된 자료로 모집용 사용시 「금융소비자보호법」 등 관련 법령에 의해 처벌될 수 있으며, 본리(날장)사용을 금지하고 있습니다.



(무)하나더넥스트 케어보험



노치원 100만 플랜 해약환급률 (*기준: 100세만기, 20년납)



남자

구분	해약환급금 미지급형		해약환급금 일부지급형	
	50세	60세	50세	60세
5년	0.0%	0.0%	43.6%	41.4%
10년	0.0%	0.0%	49.5%	45.6%
19년	0.0%	0.0%	56.1%	46.7%
20년	63.0%	50.2%	113.5%	93.3%
40년	54.1%	0.0%	97.5%	0.0%



여자

구분	해약환급금 미지급형		해약환급금 일부지급형	
	50세	60세	50세	60세
5년	0.0%	0.0%	44.7%	43.3%
10년	0.0%	0.0%	50.8%	48.0%
19년	0.0%	0.0%	57.6%	47.5%
20년	65.2%	50.7%	116.6%	93.7%
40년	49.3%	0.0%	88.2%	0.0%

- * 상기 해약환급금 예시는 주계약 100만, (무)주야간보호지원특약 70만, (무)복지용구지원특약 30만, (무)파킨슨/루게릭 진단특약 1천만을 가입한 기준입니다.
- * 보험계약을 중도해지할 경우 해약환급금은 납입한 보험료에서 경과된 기간의 위험보험료, 계약체결·관리비용, 해약공제금액 등을 차감하므로 납입한 보험료보다 적거나 없을 수도 있습니다.
- * 해당 상품의 경우 최소보험료 2만원이상이어야 합니다.



- * 본 자료는 2025년 3월 기준으로 작성한 자료로 향후 약관 및 인수기준 등의 변경에 따라 변동될 수 있으며, 자세한 사항은 반드시 해당 약관 및 상품설명서를 확인하시기 바랍니다.
- * 본 자료는 사내교육용 자료로 고객에게 교부·배포할 수 없으며, 특히 보험안내자료(광고·선전물)로의 사용을 엄격히 금지합니다.
- * 이 자료는 판매인 교육용으로 제작된 자료로 모집용 사용시 「금융소비자보호법」 등 관련 법령에 의해 처벌될 수 있으며, 본리(날장)사용을 금지하고 있습니다.



원금손실이 발생할 수 있는 상품

(무)하나뿐인 변액연금보험

펀드 운용 성과에 상관없이

최저연금기준금액 연단리 **최대 7% 보증이율 적용!!**

(단, 연금개시전 보험기간 25년 이상인 경우)

하나뿐인 변액연금보험을 왜 선택하나요?

→ **남자, 여자 연금액 동일합니다!!**

월 1백만원 가입시 종신까지 **연 1,571만원** 연금 수령!!

월 50만원 가입시 종신까지 **연 785만원** 연금 수령!!

[가입기준: 40세남여, 적립형, 10년납, 월납, 65세연금개시]



*연금기준금액: 연금개시시점의 최저연금기준금액과 계약자적립액 중 큰 금액 *최저연금기준금액: 기존 기본보험료 및 기존 추가납입보험료를 납입시점(기본보험료를 선택한 경우에는 납입시점이 아닌 해당회차 월계약해당일)부터 보증이율로 적용하여 단리로 계산한 금액

- ▶ 중도해지시 또는 연금개시후 피보험자 사망시 최저연금지급액은 보증하지 않습니다. ▶ 중도해지시 최저사망적립액은 보증하지 않습니다. ▶ 해약한금은 특별계정 수익률에 따라 매일 변동되며, 중도해지시 특별계정적립액에서 미상각 신계약비(해약공제액)를 차감하므로 해약한금은 납입보험료보다 적거나 없을 수도 있습니다.
- ▶ 이 상품은 납입한 보험료 중 위험보험료, 계약체결비용 및 계약관리비용을 차감한 후 특별계정(펀드)으로 투입(특별계정 투입금액)하여 운영되고, 특별계정(펀드)의 투자수익률이 반영된 특별계정 적립액에서 보증비용 등이 차감됩니다. 상기 순수익률은 보증비용 등이 차감된 후의 수익률입니다. ▶ 상기 예시된 금액이 미래의 수익을 보장하는 것은 아니며, 관련세제가 고려되지 않았습니다.

변액보험 가입시 유의사항

- ▶ 이 상품은 운용실적에 따라 납입원금의 이익 또는 손실이 발생할 수 있으며, 그 손실은 계약자 및 보험수익자에게 귀속되는 실적배당형 상품입니다.
 - ▶ 이 상품은 예금자보호법에 따라 보호되지 않습니다. 다만, 약관에서 보험회사가 최저보증하는 최저사망적립액 및 최저연금지급액에 한하여 예금자보호법에 따라 보호됩니다. 보호한도는 해약한금(또는 만기시 보험금)에 기타지급금을 합하여 1인당 "5천만원까지"(본 보험회사의 여타보호상품과 합산)이며, 이와 별도로 본 보험회사 보호상품의 사고보험금을 합산하여 1인당 "5천만원까지"입니다.
 - ▶ 자세한 사항은 본 상품의 약관, 상품설명서 및 운용설명서를 참조하시기 바랍니다. 가입하시기 전에 (선택하신 펀드, 운용수수료 등에 관하여)운용설명서를 반드시 읽어보시기 바랍니다.
- * 특별계정의 운용실적에 따라 해약(만기)한금이 매일 변동되며, 운용실적이 악화될 경우 중도해지 또는 만기시 납입한 보험료 원금을 보장받지 못할 수 있습니다.



* 본 자료는 2025년 3월 기준으로 작성한 자료로 향후 약관 및 인수기준 등의변경에 따라 변동될 수 있으며, 자세한 사항은 반드시 해당 약관 및 상품설명서를 확인하시기 바랍니다.
* 본 자료는 사내교육용 자료로 고객에게 교부·배포할 수 없으며, 특히 보험안내자료(광고·선전물)로의 사용을 엄격히 금지합니다.
* 이 자료는 판매인 교육용으로 제작된 자료로 모집용 사용자시「금융소비자보호법」등 관련 법령에 의해 처벌될 수 있으며, 본(내장)사용을 금지하고 있습니다.



(무)THE 든든한 연금보험

01

보험료 산출 적용이율

2.75% 확정적용

- 연금개시전까지 **연복리 2.75%**
- 연금개시후 연복리 1%
- 확정금리 적용

가입시 연금액 확정

- **종신**까지 동일한 연금액 수령
(100세보증 종신연금형 선택시)

02

03

유지보너스 발생

- 5년시점(60회차 납입)
유지보너스 6% 발생
(기납입보험료 적용)

연금개시전 사망시 사망보험금 지급

- 연금개시전 사망시 기본 사망보험금과
기본사망보험금의 20%+기본보험료
계약자적립액중 큰 금액 지급

04

05

일시지급옵션

- 계약자적립액 * **최대 50%**까지
일시 지급 신청 가능
(연금개시시점 해당일 전일까지 신청)

긴급자금 활용

- 유지보너스 발생일 이후 계약자적립액
일부인출 가능
- 보험계약대출을 활용 가능
(주계약 해약환급금의 95%한도내)

06

* 계약자적립액 : 기본보험료 계약자적립액+유지보너스 계약자적립액 기본보험료계약자적립액 : 사망, 연금을 지급하기 위한 적립액

- ▶ 사망보험금에서 기본보험료 계약자적립액 중 기본사망보험금의 20%를 보장하기 위한 부분은 포함되지 않습니다.
- ▶ 연금개시전 보험기간 중 유지보너스 발생일 이후 피보험자가 사망시 사망보험금에 사망시점의 유지보너스 계약자적립액을 더하여 드립니다.
- ▶ 연금개시시점에 일시지급옵션 선택여부와 상관없이 유지보너스 계약자적립액을 계약자에게 드립니다.
- ▶ 연금개시전 일시지급옵션을 선택한 경우 연금개시시점의 기본보험료 계약자적립액은 일시지급금을 차감한 금액을 말합니다.
- ▶ 인출시 유지보너스 계약자적립액에서 차감하여 지급하므로 해약환급금(유지보너스 계약자적립액 포함)이 감소할 수 있습니다.

※ 본자료는 2025년 3월 기준으로 작성한 자료로 향후 약관 및 인수기준 등의변경에 따라변동될 수 있으며, 자세한 사항은 반드시 해당 약관 및 상품설명서를 확인하시기 바랍니다.
※ 본자료는 사내교육용 자료로 고객에게 교부·배포할 수 없으며, 특히 보험안내자료(광고·선전물)로의 사용을 엄격히 금지합니다.
※ 이 자료는 판매인 교육용으로 제작된 자료로 모집용 사용시 「금융소비자보호법」 등 관련 법령에 의해 처벌될 수 있으며, 본리(날장)사용을 금지하고 있습니다.

(무)THE 든든한 연금보험

해약환급금 예시표

일반심사형

100세보중 종신연금형

기준: 40세 남자, 보험가입금액 3천만원, 60세 연금개시, 전기납, 월납, 세전 (단위: 원)

경과 기간	남자				여자			
	사망보험금	납입보험료	해약환급금	환급률	사망보험금	납입보험료	해약환급금	환급률
1년	30,000,000	5,133,600	3,618,900	70.49%	30,000,000	5,176,800	3,658,929	70.68%
3년	30,000,000	15,400,800	14,097,000	91.53%	30,000,000	15,530,400	14,247,386	91.74%
5년	33,072,480	25,668,000	26,689,680	103.98%	33,364,140	25,884,000	26,964,883	104.18%
7년	44,394,849	35,935,200	38,423,349	106.92%	44,804,832	36,237,600	38,816,532	107.12%
10년	62,573,513	51,336,000	56,608,913	110.27%	63,172,755	51,768,000	57,186,855	110.47%
15년	96,360,148	77,004,000	90,392,548	117.39%	97,312,247	77,652,000	91,324,247	117.61%
20년	135,055,107	102,672,000	129,055,107	125.70%	136,411,075	103,536,000	130,411,075	125.96%

100세 확정연금형

기준: 40세 남자, 보험가입금액 3천만원, 60세 연금개시, 전기납, 월납, 세전 (단위: 원)

경과 기간	남자				여자			
	사망보험금	납입보험료	해약환급금	환급률	사망보험금	납입보험료	해약환급금	환급률
1년	30,000,000	4,863,600	3,426,729	70.46%	30,000,000	4,852,800	3,428,357	70.65%
3년	30,000,000	14,590,800	13,349,486	91.49%	30,000,000	14,558,400	13,351,071	91.71%
5년	31,637,280	24,318,000	25,275,823	103.94%	31,643,640	24,264,000	25,269,926	104.15%
7년	42,360,833	34,045,200	36,389,333	106.89%	42,365,812	33,969,600	36,377,512	107.09%
10년	59,577,645	48,636,000	53,613,045	110.23%	59,580,835	48,528,000	53,594,935	110.44%
15년	91,577,204	72,954,000	85,609,604	117.35%	91,576,554	72,792,000	85,588,554	117.58%
20년	128,225,428	97,272,000	122,225,428	125.65%	128,220,561	97,056,000	122,220,561	125.93%

간편심사형

100세 확정연금형

기준: 40세 남자, 보험가입금액 3천만원, 60세 연금개시, 전기납, 월납, 세전 (단위: 원)

경과 기간	남자				여자			
	사망보험금	납입보험료	해약환급금	환급률	사망보험금	납입보험료	해약환급금	환급률
1년	30,000,000	4,874,400	3,417,814	70.12%	30,000,000	4,860,000	3,423,429	70.44%
3년	30,000,000	14,623,200	13,332,043	91.17%	30,000,000	14,580,000	13,341,086	91.50%
5년	31,614,420	24,372,000	25,265,691	103.67%	31,632,900	24,300,000	25,263,643	103.97%
7년	42,341,153	34,120,800	36,386,153	106.64%	42,356,693	34,020,000	36,374,693	106.92%
10년	59,562,756	48,744,000	53,617,356	110.00%	59,574,309	48,600,000	53,596,209	110.28%
15년	91,571,554	73,116,000	85,621,354	117.10%	91,574,587	72,900,000	85,592,587	117.41%
20년	128,230,296	97,488,000	122,230,296	125.38%	128,223,806	97,200,000	122,223,806	125.74%

- ▶ 이 상품은 연금보험으로 은행의 예·적금 및 연금저축 등과 다른 상품입니다.
- ▶ 보험계약을 중도해지할 경우 해약환급금은 납입한 보험료에서 경과된 기간의 위험보험료, 계약체결·관리비용, 해약공제금액 등을 차감하므로 납입한 보험료보다 적거나 없을 수도 있습니다.
- ▶ 상기 사망보험금 및 해약환급금은 유지보너스 해당금액을 포함한 금액이며, 납입기간동안 보험료 납입을 정상적으로 하였을 경우를 기준으로 예시된 금액입니다.
- ▶ 유지보너스 계약자적립액은 연금개시시점에 일시지급옵션 선택여부와 상관없이 계약자에게 드립니다.

* 본 자료는 2025년 3월 기준으로 작성한 자료로 향후 약관 및 인수기준 등의 변경에 따라 변동될 수 있으며, 자세한 사항은 반드시 해당 약관 및 상품설명서를 확인하시기 바랍니다.
 * 본 자료는 사내교육용 자료로 고객에게 교부·배포할 수 없으며, 특히 보험안내자료(광고·선전물)로의 사용을 엄격히 금지합니다.
 * 이 자료는 판매인 교육용으로 제작된 자료로 모집용 사용시 「금융소비자보호법」 등 관련 법령에 의해 처벌될 수 있으며, 본리(날장)사용을 금지하고 있습니다.

변액보수교육 안내

판매 전 변액보수교육 이수 여부 **확인**해주세요!

※ 교육 미이수 시 변액보험 판매불가

변액보수교육 매뉴얼

하나생명 변액보수교육 사이트 <http://hanalife.fpcenter.co.kr>



변액보수교육

- 1 사번 입력 로그인
(G생략 후 숫자만 + 끝에 0 추가)
- 2 하나생명 변액교육 첫 이수라면
'변액보험 판매 전 교육' 클릭 하나생명
변액교육 기이수자라면 '변액 보수 교육' 클릭
(* 변액교육 첫 이수시 '판매 전 교육' **수료 必**,
'변액 보수 교육' 수료를 했을 시 **수료 불가**)
- 3 총12개의 강의 모두 수강!
※ 강의 수료시 수료여부 당일(2시간내)
전산 반영 및 설계 가능

강의명	시간	진도	비고
변액보험이란?	4분1초 / 22분12초	0%	▶
변액보험의 특징	4분1초 / 22분12초	0%	▶
변액보험의 구성요소	4분1초 / 24분45초	0%	▶
변액보험의 수익률	4분1초 / 36분15초	0%	▶
변액보험의 특징	4분1초 / 31분05초	0%	▶
변액보험의 특징	4분1초 / 23분05초	0%	▶
변액보험의 특징	4분1초 / 30분17초	0%	▶
변액보험의 특징	4분1초 / 21분21초	0%	▶
변액보험의 특징	4분1초 / 23분27초	0%	▶
변액보험의 특징	4분1초 / 23분27초	0%	▶
변액보험의 특징	4분1초 / 23분27초	0%	▶
변액보험의 특징	4분1초 / 23분27초	0%	▶
변액보험의 특징	4분1초 / 23분27초	0%	▶
변액보험의 특징	4분1초 / 23분27초	0%	▶
변액보험의 특징	4분1초 / 23분27초	0%	▶

※ 본 자료는 2025년 3월 기준으로 작성한 자료로 향후 약관 및 인수기준 등의 변경에 따라 변동될 수 있으며, 자세한 사항은 반드시 해당 약관 및 상품설명서를 확인하시기 바랍니다.
 ※ 본 자료는 사내교육용 자료로 고객에게 교부·배포할 수 없으며, 특히 보험안내자료(광고·선전물)로의 사용을 엄격히 금지합니다.
 ※ 이 자료는 판매인 교육용으로 제작된 자료로 모집용 사용자시「금융소비자보호법」등 관련 법령에 의해 처벌될 수 있으며, 본리(날장)사용을 금지하고 있습니다.

하나로시스템 GA문의 화면 안내

1. 청약, 심사, 수납 등 '자주묻는질문' 화면 활용!!

심사	법인계약 시 꼭 법인 인감인 사용해야 하나요?	2024.11.12	6
기타	해약한 계약을 되살릴 수 있나요?	2024.11.12	3
수납	결제 방법을 바꾸고 싶어요.	2024.11.12	5
수납	부월도 카드납이 가능한가요?	2024.10.15	28

2. 자주묻는질문 화면에 궁금한 내용이 없을시 'GA문의' 화면에서 문의 등록!



하나로 영업시스템 로그인
(주소창에 <http://ga.hanalife.co.kr> 입력)
→ ①자료실 → ②GA문의 클릭 ~~~~
맨아단 등록 버튼 클릭후 문의내용 기재 등록!!
*답변 알람은 실시간으로 발송됩니다.

카테고리	제목	대리점	등록자	등록일	답변여부
문의	23년12월27일 신계약 당시 가입설계서 발행방법 문의	글로벌금융판매		2024.07.03	답변완료
문의	외국인고객등록	현화생명금융서비스		2024.06.25	답변완료
문의	고객님 모바일 증권 재발행 요청으로 문의 드립니다	에이플러스에셋		2023.06.28	답변완료

* 본자료는 2025년 3월 기준으로 작성한 자료로 향후 약관 및 인수기준 등의변경에 따라변동될 수 있으며, 자세한 사항은 반드시 해당 약관 및 상품설명서를 확인하시기 바랍니다.
* 본 자료는 사내교육용 자료로 고객에게 교부·배포할 수 없으며, 특히 보험안내자료(광고·선전물)로의 사용을 엄격히 금지합니다.
* 이 자료는 판매인 교육용으로 제작된 자료로 모집용 사용시 「금융소비자보호법」 등 관련 법령에 의해 처벌될 수 있으며, 본리(날장)사용을 금지하고 있습니다.

업무마감일정

APRIL 2025

4

SUN	MON	TUE	WED	THU	FRI	SAT
		1 3월 수금마감	2 3월 청약서 스캔마감	3	4	5
6	7	8 위촉 접수마감(1차) 지점 개설, 폐쇄 접수마감(1차)	9	10	11	12
13	14	15 3월 신계약 심사마감 위촉 접수마감(2차)	16	17	18	19
20	21	22 3월 청약서 원본 제출마감 위촉 접수마감(3차) 지점 개설, 폐쇄 접수마감(2차)	23	24	25 해촉, 수금이관, 소속이동 접수마감	26
27	28	29	30			

