

# 올 여름도 패속질주

8월에도 역시 하나손해보험



## 뉴건더하(일반/간편)/3.N.5간편

**NEW** 순환계주요치료비 출시  
업계최대 연9회 보장! 범위/횟수/기간 전격확대!

### 新암치료플랜

암치료로 간병인사용시 하루 최대 40만!  
일본 중입자암치료 중개서비스 우대가 제공

## 하나더넥스트 치매간병

장기실속급여 주야간보호(노치원)  
50만 → **100만 한시확대!**

## 하나가득담은 운전자상해

**NEW** 차대차자부상 **통원/입원일당** 출시!

# 6개월 배타적 사용권 획득

교직원 아동학대 형사소송 변호사선임비용

상품: 하나가득담은교직원안심

# 아동학대 무고 판결 시  
건당 최대 500만원 법률비용 보장  
# 교권보호 및 교직원  
심리적·경제적 부담 완화



하나손해보험 콜센터

T. 1566-3000 / 1644-3000

평일 09:00 ~ 18:00

사고접수/긴급출동 24시간 가능

하나손해보험 영업포탈

<https://sfa.saleshana.com>

완전판매 모니터링 인콜

T. 1660-4590

보험금청구콜센터

T. 1566-3000 (단축번호 7번)

(설계사 보험금 청구 : FAX. 0505-170-0765)

전산문의 헬프데스크

T. 1660-4290

내 담당자 찾기



모바일영업지원시스템



헬스케어서비스영상



건강등급 확인하기



# 8월중 공개! 순환계주요치료비

업계최대 연간 9회!

순환계질환 62개 코드!

모든 병원 가능!

대상상품

뉴건더하(일반/간편), 3N5간편

# 8월 하나와 함께 전격 질주!

NEW

## 순.주.치

[뉴건더하, 3N5]

### 업계최대! '9회' 주는 순환계주요치료비

- 보장 범위/횟수/기간 전부 업그레이드!
- 혈전제거술 별도 보장! 연 최대 9회 보장!

## 입.술.비

[뉴건더하, 3N5]

### 매일 받는 수술비! 종합병원수술입원일당

- 질병/3대질병/상해 각 1일 20만/30만/20만 보장
- 타사 수술비, 입원/간병일당 업계누적 걱정 없이 가입가능

## 암간병인

[뉴건더하, 3N5]

### 암 간병인 1일 25만 + 중입자암 1억!

- 암 간병인 15만 → 25만 확대! 질병 승 최대 40만!
- 일본QST 중입자암치료 중개(연결) 및 우대가제공!

## 실속급여

[치매간병]

### 장기요양실속급여 & 방문인지교육 보장

- 경도인지장애진단시, 학습지 대면교육 보장
- 주야간보호지원금(노치원) 최대 100만! (~65세)

NEW

## 자부치일당

[운전자]

### 업계최초, 차대차자부상(통원)일당 출시!

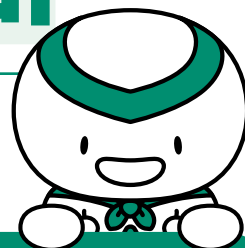
- 차대차자부상(1~11급)으로 통원시 하루 최대 3만!
- 업계최대, 교사처 2.5억 & 변호사선임비 5천만!

8월 중  
출시!

뉴건더하 & 3N5간편

# 순환계주요치료비

이렇게 확! 좋아졌습니다!



## 순환계

2대			
범위	뇌혈관질환 허혈심장질환	뇌혈관질환 <b>심혈관질환</b> <b>기타순환계질환</b>	
치료	수술 혈전용해치료 중환자실입원	수술 (혈전제거술제외) <b>혈전제거술</b> 혈전용해치료 중환자실입원	
횟수	연간 1회	<b>연간 9회</b>	
보장 기간	10년간	<b>만기까지 (최대 100세)</b>	
진단 확정 (유병자)	뇌혈관질환 또는 허혈심장질환 '진단 확정'되고 주요치료를 받은 경우	순환계질환의 주요치료를 받은 경우 <b>(진단확정X)</b>	

\* 순환계질환 보장범위 14p. 확인하세요!

8월 중  
출시!

뉴건더하 &amp; 3N5간편

# 순환계주요치료비

## 서로 밀접하게 연관되어 있는 순환계

### 심장에서 시작된 작은 이상, 뇌까지 영향

65세 김씨, 은퇴 후 소일거리로 텃밭을 가꾸며 노년을 보내던 중, 갑작스레 말이 어눌해지고 오른손에 힘이 빠지는 증상 발생! 가족들은 놀라 급히 응급실로 이송했고, 검사 결과는 뇌색전증... 원인은 **심장에서 날아온 혈전**, 정밀검사를 통해 김씨는 **심방세동 진단**을 받았습니다. 담당의사曰 “**심방세동환자는 일반인보다 뇌졸중 위험이 5배이상 높다**”



급성기 뇌색전증  
**정맥  
혈전용해제 치료**  
(하기표⑥)

두개내압 상승으로  
**감압개두술  
수술**  
(하기표①)

심방세동 원인부위  
**고주파  
도자절제술  
(전극으로 소작)**  
(하기표②)

**중환자실  
입원하여**  
집중 관찰모니터링  
(하기표⑧)

### Point 업계최대! 연간 최대 9회 각각 보장!

뇌/심장/기타순환계  
수술시 **각각** 보장!

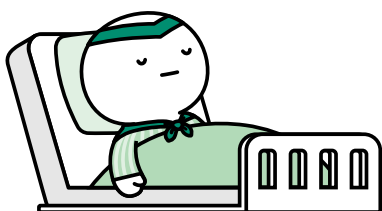
구분	뇌	심장	기타순환계
수술 (혈전제거술 제외)	① 1회	② 1회	③ 1회
혈전제거술	④ 1회	⑤ 1회	
혈전용해치료	⑥ 1회	⑦ 1회	-
중환자실입원 (종합병원)	⑧ 1회		⑨ 1회

뉴건더하 & 3N5간편

# 사례로 보는 수술입원일당

## 입원기간 중 매일 받는 수술비!

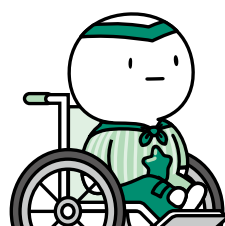
### 3대질병수술입원일당



서울 상급종합병원에서 암수술 후,  
지방 종합병원으로 옮겨서  
항암 치료 받았어요

**총 입원일수 합산**

### 상해수술입원일당



교통사고로 무릎관절에  
핀 삽입수술 하고 퇴원하여  
6주 뒤 핀 제거수술 받았어요

**총 입원일수 합산**



**최초 수술 병원에서  
다른 병원으로 전원시  
합산 보장!**

(단, ① 종합병원이상 & ② 동일한  
질병의 직접적인 치료를 목적으로  
& ③ 180일 이내)



**핀 삽입술 후,  
핀 제거하기 위한  
재입원도  
합산 보장!**

(단, ① 종합병원이상 & ② 동일한  
상해의 직접적인 치료를 목적으로  
& ③ 180일 이내)



**일반병원에서 치료 중  
종합병원으로  
허가시도 보장!**

(종합병원으로 허가시,  
허가입원한 날부터 지급)

뉴건더하 & 3N5간편

# 간병일당보다 더 싸고, 더 크다!

턱없이 부족한 간병비,  
입술비로 해결!

※ 50세 여



**39,990원**

하나 수술입원일당

약 **20%**  
더 저렴!

**50,000원**

(34,623원)

\*간병일당 가입시, 최저p 5만

A사 간병인일당

질병/ <b>3대질병</b> /상해	보장종류	질병 / 상해
<b>20만/30만/20만</b> (질병/3대질병/상해)	최대가입금액	15만 / 5만 / 10만
<b>500만!</b> ((질병 20만 + 3대질병 30만)*10일)	암 수술후, 10일입원 및 간병인사용시 (종합병원이상)	150만
<b>★ 없음!</b>	업계누적	<b>업계 1건</b>
<b>사고증명서</b> (수술확인서, 입퇴원확인서 등)	청구서류	사고증명서 (수술확인서, 입퇴원확인서 등) <b>+ 간병인사용 입증서류</b>

※ 보험료 산출기준 : 3.N.5간편, 20년납100세만기, 해약환급금미지급형, 납입면제형

· 하나 : 3.10.5간편, 질병/3대질병/상해 수술입원일당 각 20만/30만/20만 + 기본계약 200만

· A사 : 3.8.5간편, 질병/상해 간병인사용일당(요양병원제외/요양병원/간호간병통합) 각15만/5만/10만 + 상해사망 3천만

구분	뉴건더하(Grade1)	3.N.5간편(10년고지)
40세	<b>남 23,315 / 여 21,745</b>	<b>남 32,265 / 여 32,017</b>

※ 상해1급, 20년납100세만기, 해약환급금미지급형, 납입면제미적용형

질병/3대질병/상해 수술입원일당 각 20만/30만/20만 + 기본계약(뉴건더하 1천만, 간편 200만) 포함 (단위 : 원)

뉴건더하 & 3N5간편

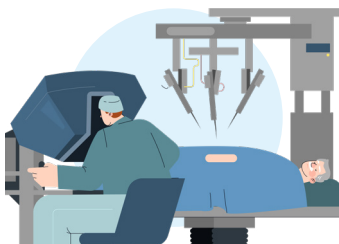
# 新암치료플랜, 하나로 해결!

업계최초!  
업계유일!

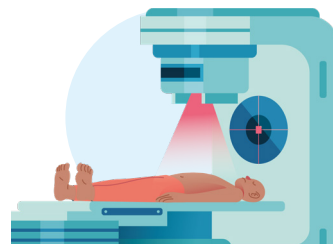
## 암 간병인일당부터 일본 중입자암치료 중개서비스까지!



**암 간병인일당**  
**15만 → 25만 상향!**  
**질병 합산시**  
**1일 최대 40만**



**갑상선암 &  
전립선암도**  
**다빈치로봇암수술시**  
**최대 2천만**



**일본QST병원**  
**중입자암치료**  
**중개(연결) 및**  
**우대가 제공!**  
**(500만원 할인)**

담보명	가입금액
다빈치로봇암수술비 (갑상선암및전립선암/그 外)	2천만 / 3천만
항암방사선약물치료비	3천만
통합항암방사선약물치료비 (전이암포함, 총9회)	각 2천만 ★ 총 1억 8천만
항암중입자방사선치료비	5천만
암 간병인사용입원일당 (요양병원제외, 요양병원, 간호간병통합) ★ 암 간병인 업계누적 無	25만 / 5만 / 10만

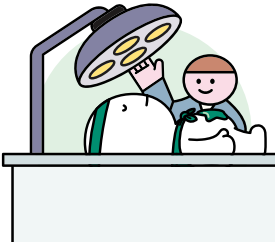
50세 보험료	뉴건더하 (Grade1)		3.N.5 간편	
	일반고지	간편고지	10년고지	5년고지
여자	37,191	49,191	52,999	61,453
남자	43,155	56,597	69,073	77,503

※ 20년납90세만기, 해약환급금미지급형, 납입면제형, 기본계약 포함 (일반 1천만, 간편 200만) (단위:원)

뉴건더하 & 3N5간편

# 중입자중개서비스, 오직 하나만!

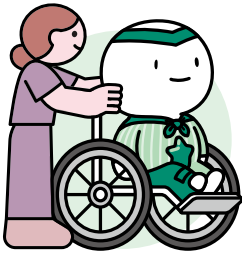
## 내가 만약 이렇게 된다면...



**50대 남성 A씨,  
전립선암 진단 후  
다빈치로봇 암 수술 시행**

다빈치로봇암수술비(갑상선암및전립선암) 2천만

**2천만**



**항암 약물치료로  
입원기간 중 간병인 10일 사용**

항암방사선약물치료비 3천만 +  
통합항암방사선약물치료비(생식기관관련암) 2천만 +  
암 간병인사용입원일당(요양병원제외) 25만x10일

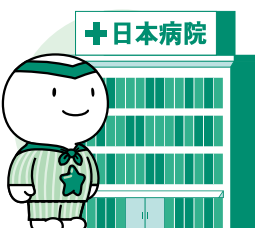
**5,250만**



**6년 후, 체장암 진단으로  
일본으로 중입자 암치료 결정**

당사 헬스케어서비스 內  
일본QST병원 중입자 암치료 중개서비스 제공

**암치료  
중개**



**일본QST병원에서  
중입자암치료 시행**

항암중입자방사선치료비 5천만 +  
통합항암방사선약물치료비  
(간암,담낭암,기타담도암 및 체장암) 2천만

**7천만**

하나 더넥스트 치매간병

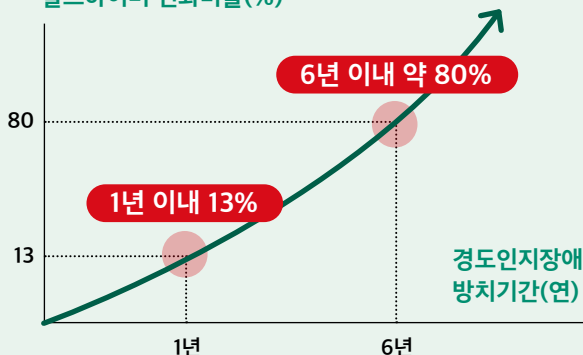
# Thank U! 하나치매간병

## 경도인지장애란?

- ✓ 자주 쓰던 단어가 생각나지 않는다.
- ✓ 약속 시간을 반복적으로 혼동한다.
- ✓ 물건을 어디에 두었는지 종종 기억하지 못한다.

➤ 단순 건망증과 구분 어려운 경도인지장애

알츠하이머 진화비율(%)



경도인지장애 환자 10명중 8명  
6년 이내에 치매 증상



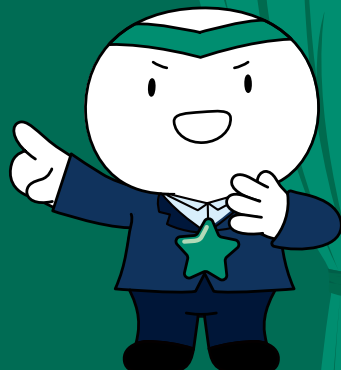
경도인지장애 환자 10명중 1.5명  
1년 이내에 치매 증상



※ 출처: Alzheimer's Association의 'Facts and Figures' 보고서(2022, 2024 판) 및 아산병원홈페이지

## 하나손보 치매간병 레슨!

- 첫번째 레슨, **경도인지장애 보장** 확인하기
- 두번째 레슨, **하나 실속급여지원금** 가입하기
- 세번째 레슨, **노치원 매월 100만** 보장받기



## 하나 더넥스트 치매간병

### Lesson 1 경도인지장애 보장 확인!

업계최초!  
업계유일!

#### 경도인지장애보장 (방문인지교육) 가입시 :

경도인지장애진단시, 인지기능악화 예방을 위해 학습지 (업체: 대교뉴이프)  
대면교육 보장 (매주 방문, 월 4회 1년간)

#### 경도인지장애진단시, 뇌MRI 검사지원 (1회, 15만원도) :

월납 3만원이상, 치매 헬스케어서비스 무료 제공  
(치매 이상 징후 발견시 가족알림 및 치매안심센터 연계,  
전담간호사 매월 정기안부콜 등 제공)

### Lesson 2 하나 실속급여지원금 가입!

장기요양(3-5급)이 시설 가기 어려운 이유

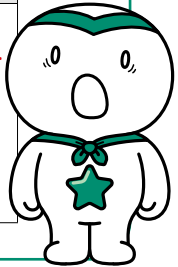
1 가족구성원 수발이 불가능한 경우

2 주거환경이 열악하여  
재가급여 이용 불가한 경우

3 치매 문제 행동으로  
재가급여 이용 불가한 경우

조건이 되어도 사실확인을 통해 심사 승인되어야..

시설급여 가능 필수조건	
3-4등급	5등급
3개중 1가지 반드시 해당	3가지 모두 해당 + 지사에서 직접 방문 확인



### Lesson 3 노치원 매월 100만 보장!

담보명		가입금액	구분	남자	여자
실 속 급 여 금	장기요양(1~2등급) 시설급여(월1회)	100만	보험료	48,323	84,963
	장기요양(1~2등급) 재가급여(월1회)	100만			
	장기요양(3~5등급) 재가급여(월1회)	20만			
	장기요양(인지지원등급) 주야간보호(월1회)	100만	환급률 (80세)	약 119%	약 126%
경도인지장애(방문인지교육)		가입			

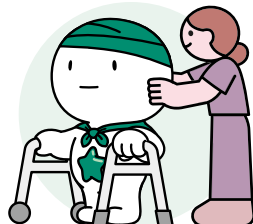
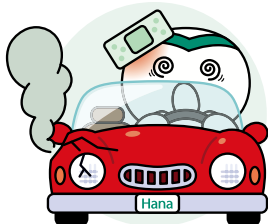
※ 50세, 20년납100세만기, 해약환급금일부지급형, 기본계약(장기요양1~2급진단비 100만) 포함 (단위:원)

※ 본 자료는 설계사 교육용으로 고객에게 제공하거나 영업활동에 이용할 수 없으며, 무단 사용 시 금소법 위반으로 과태료가 부과될 수 있습니다.

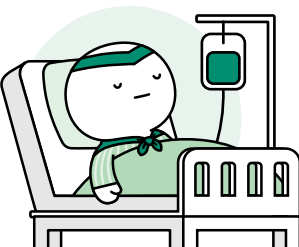
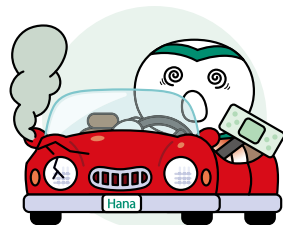
한가득담은운전자

# 차대차자부상 일당 출시!

뇌진탕 진단시  
자부상 1급



쇄골골절 진단시  
자부상 7급



## 보험금 지급사유

차대차 교통사고 상해로 자부상 1~11급 받고

업계최초!  
업계유일!

통원한 경우

1일당 3만 (1~30일)

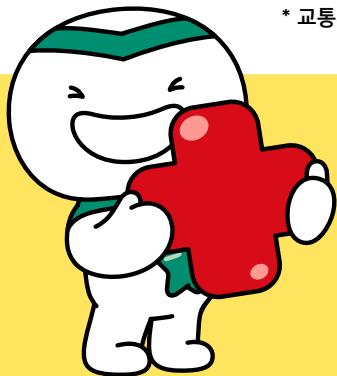
최대 90만

입원한 경우

1일당 5만 (1~30일)

최대 150만

\* 교통사고 정의 : 자동차 운전중 / 탑승중에 타차와 충돌, 접촉사고 난 경우



자동차 사고부상 7급 진단시  
**운전자보험 납.입.면.제**

하나가득담은운전자

8월 운전자 추천플랜

구분	가입특약	가입금액
상해 담보	차대차 자동차사고부상 통원일당 (1일이상 30일한도) <b>업계유일!</b>	<b>3만</b>
	차대차 자동차사고부상 입원일당 (1일이상 30일한도)	<b>5만</b>
	차대차 자동차사고부상치료비 (1~11급)	<b>5천만</b> <b>(11급 : 100만)</b>
	상해재활치료비 (급여, 1일1회한, 연간30회)	2만
	통합상해진단비 (경증/중등증/중증, 부위별연간1회)	2만 / 20만 / 2백만
	상해 상급종합병원 / 종합병원 수술비	2백만 / 20만
비용 담보	교통사고처리지원금Ⅳ (비탐승중포함) <b>업계최대!</b>	<b>2.5억</b>
	교통사고처리지원금 (중대법규위반,6주미만)Ⅱ	1천만
	자동차사고변호사선임비용Ⅲ (경찰조사단계포함)(비탐승중포함)	<b>5천만</b>
	급발진자동차사고변호사선임비	<b>1천만</b>
	자동차사고 벌금Ⅱ (대인)(비탐승중포함)	3천만
	자동차사고 벌금 (대물)	5백만
기본	자동차사고부상치료비 (1~7급)	1백만

구분	30세	40세	50세	60세
남자	17,560	18,738	20,737	22,807
여자	14,375	16,837	20,325	23,461

※ **간편심사플랜(최저p 1.5만)**, 상해1급, 자가용운전자, 20년납 20년만기 (단위:원)

## 순환계주요치료비 62개 보장

	질병명	코드	수술 (혈전제거술제외)	혈전제거	혈전용해	중환자실
심장	심장침범에 대한 언급이 없는 류마티스열	I00	연 1회	연 1회	연 1회	연 1회
	심장침범이 있는 류마티스열	I01				
	류마티스무도병	I02				
	류마티스성 승모판질환	I05				
	류마티스성 대동맥판질환	I06				
	류마티스성 심장판막질환	I07				
	다발판막질환	I08				
	기타 류마티스심장질환	I09				
	허혈심장질환	I20-I25				
	폐성 심장병 및 폐순환의 질환	I26-I28				
	급성 심장막염	I30				
	심장막의 기타질환	I31				
	달리 분류된 질환에서의 심장막염	I32				
	급성 및 아급성 심내막염	I33				
	비류마티스성 승모판 장애	I34				
	비류마티스성 삼첨판장애	I35				
	폐동맥판장애	I37				
	상세불명 판막의 심내막염	I38				
	달리 분류된 질환에서의 심내막염 및 심장판막장애	I39				
	급성심근염	I40				
	달리 분류된 질환에서의 심근염	I41				
	심근병증	I42				
	달리 분류된 질환에서의 심근병증	I43				
	방실차단 2도	I44.1				
	완전방실차단	I44.2				
	기타 및 상세불명의 심방실차단	I44.3				
	좌전섬유속차단	I44.4				
	좌후섬유속차단	I44.5				
	기타 및 상세불명의 섬유속차단	I44.6				
	상세불명의 좌각차단	I44.7				
	기타전도장애	I45				
	인공소생에 성공한 심장정지	I46.0				
	발작성 빈맥	I47				
	심방세동 및 조동	I48				
	기타 심장부정맥	I49				
	심부전	I50				
	심장병의 불명확한 기록 및 합병증	I51				
	수막구균성 심장병 등(I32.0, I39.8, I41.0, I52.0)	A39.5				
	칸디다심내막염(I39.8)	B37.6				
뇌	뇌혈관질환	I60-I69	연 1회	연 1회	연 1회	
기타	대동맥 동맥류 박리	I71	연 1회	-	-	연 1회
	기타 동맥류 및 박리	I72				
	동맥색전증 및 혈전증	I74				
	동맥 및 세동맥의 기타장애	I77				
	문맥혈전증	I81				

# 장기보험 상품 라인업

구분	상품명	납입/보험기간	가입나이	납입면제	최저 보험료	
HIT 건강 할인	뉴 건강하면더좋은 하나의보험	1종 세만기 2종 무해지(세만기) 3종 연만기	20~90세	암(유사암제외), 뇌졸중, 급성심근경색, 상해/질병80%이상후유장해	2만원	
	뉴 건강하면더좋은하나의 간편보험(355간편심사)	1종 세만기 2종 무해지(세만기) 3종 연만기	20~90세	암(유사암제외), 뇌졸중, 급성심근경색, 상해/질병80%이상후유장해	2만원	
간 편	하나 더넥스트 3.N.5간편건강보험	1종 세만기 2종 무해지(세만기) 3종 연만기	20~90세	암(유사암제외), 뇌졸중, 급성심근경색, 상해/질병80%이상후유장해	2만원	
건 강	하나가득담은3대질환보험 (하나가득담은간편3대질환)	1종 세만기 2종 무해지(세만기)	15~90세	암(유사암제외), 뇌졸중, 급성심근경색, 상해/질병80%이상후유장해	3만원	
시 니 어	하나더넥스트치매간병보험	1종 세만기 2종 저해지(세만기) 3종 무해지(세만기)	30~75세	장기요양등급(1~3급) 또는 장기요양등급(1~4급)	2만원	
암	하나가득담은암보험	1종 세만기 2종 연만기 3종 무해지(세만기)	0~75세	암(유사암제외), 뇌졸중, 급성심근경색, 상해/질병80%이상후유장해 (고고/고고당플랜: 납입면제미적용)	2만원	
자 녀	하나로시작하는건강보험	1종 세만기 2종 무해지(세만기)	0~35세	암(유사암제외), 뇌혈관질환, 허혈심장질환, 양성뇌종양, 중대한재생불량성빈혈, 중대한특정상해수술, 상해/질병50%이상후유장해	2만원	
운 전 자	하나가득담은 운전자상해종합보험	자 동 차 보 험  5% 할 인  가 입 자	연만기	18~80세	교통상해50%이상후유장해, 자동차사고부상1-7급	1.5만원
교 직 원	하나가득담은 교직원안심보험		연만기/세만기	20~70세	-	1만원