



**라이나생명**

A Chubb Company

**라이나  
소식지**  
2025년 4월

**암은 지나간다!**

# 통합암 주요보장과 항암케어는 남는다.

#통합암진단#통합암직접치료#상급종합병원통합암직접치료#항암치료후특정질병및재해보장



설계사 지원 콜센터 **1588-2215**

설계지원 접수 Fax 02-6944-1318 / 사전동의 접수 Fax 02-6944-1224

※ 자세한 보장내용은 상품설명서 및 약관을 참고 바랍니다.

※ 본 자료는 판매인 교육을 자료로 내용의 일부 또는 전체의 무단 전재 및 복사를 금지합니다.

※ 본 자료를 고객에게 배포, 개인 블로그 홍보 자료로 활용 등 교육 이외의 목적으로 사용 시 발생하는 모든 책임은 당사자에게 있습니다.

[교육용] 2025-P-CL-0086

# 4월도 똑삭 속았수다!

## 라이나 소식

### ✿ 가입한도 상향 캠페인 ✿

상향 급부	가입금액	캠페인 기간
상급종합병원 질병수술	150만원	~ 4월 30일
질병수술 (특정4대질병제외)	70만원	
통합암진단특약	60세 이하 1억	~ 5월 31일
프리미엄 암직접치료	2천만원	

### ✿ 골담! 특별하고 강력한 보장 플랜 (특약) ✿

#### 어무디

어깨병변도  
무릎도  
디스크도 OK  
무릎인공관절수술, 카티스템,  
오십견수술, 회전근개증후군 수술

#### 통합암

통합암 8개 부위별,  
치료별 각각 보장  
항암치료 후  
걱정되는 부작용도 보장

#### 질수

최대 **250**만원  
체외충격파쇄석술,  
제왕절개, 성대결절도  
면책기간없이 보장

### ✿ 종신 ✿

#### 저해지 단기납

**119.5%**

(7년납, 10년 시점, 60세 이하)

#### 무해지

최저 가입한도 &  
판매단위 조정

(최저 가입한도 300만원, 판매단위 100만원)

※ 자세한 보장내용은 상품설명서 및 약권을 참고 바랍니다.

※ 본 자료는 판매인 교육을 자료로 내용의 일부 또는 전체의 무단 전재 및 복사를 금지합니다.

※ 본 자료를 고객에게 배포, 개인 블로그 홍보 자료로 활용 등 교육 이외의 목적으로 사용 시 발생하는 모든 책임은 당사자에게 있습니다.

[교육용] 2025-P-CL-0086

항암후유증  
케어

10년  
보장

통합암주요치료

8개 그룹  
각각 암진단비

① 통합암 진단

② 통합암 치료

③ 관절보장

④ 질수보장



※ 자세한 보장내용은 상품설명서 및 약관을 참고 바랍니다.

※ 본 자료는 판매인 교육을 자료로 내용의 일부 또는 전체의 무단 전재 및 복사를 금지합니다.

※ 본 자료를 고객에게 배포, 개인 블로그 홍보 자료로 활용 등 교육 이외의 목적으로 사용 시 발생하는 모든 책임은 당사자에게 있습니다.

이게  
진짜일 리  
없어



진짜 맞고요~!

암수술

항암  
약물

항암  
방사선

8개 부위 통합암도, 치료비도  
모두 각각 10년 동안! 매년 보장!

● 신규특약 보장 내용 (SI포함, 무배당, 갱신형, 단위 : 원)

상품명	보장내용	최대 가입금액	보장금액
통합암진단특약	통합암 진단 * 8개 세부보장(암그룹)별 보장	60세이하 : 1억 61세이상 : 5천만	가입금액 100% (세부보장별 최초 1회)
통합암직접치료특약	통합암 진단 후 암수술, 항암약물치료, 항암방사선 치료를 받았을 때 * 8개 세부보장(암그룹)별 보장	1천만	가입금액 100% (세부보장&치료별 각 매년 1회, 최대 10년)
상급종합병원 통합암직접치료특약	통합암 진단 후 상급종합병원에서 암수술, 항암약물치료, 항암방사선치료를 받았을 때 * 8개 세부보장(암그룹)별 보장	2천만	가입금액 100% (세부보장별 매년 1회, 최대 10년)
통합암계속표적 항암약물허가치료 특약	통합암 진단 후 표적항암약물허가치료를 받았을 때 * 8개 세부보장(암그룹)별 보장	2천만	가입금액 100% (세부보장별 매년 1회, 최대 10년)
프리미엄암 직접치료특약	암, 기타피부암 또는 갑상선암으로 진단 후 항암양성자방사선치료, 항암세기조절방사선치료, 암 다빈치로봇수술을 받았을 때	2천만	가입금액 100% (치료별 각 매년 1회, 최대 10년)
갑상선암· 기타피부암 직접치료특약III	기타피부암 또는 갑상선암으로 진단 후 암수술, 항암약물치료, 항암방사선 치료를 받았을 때	1천만	가입금액 20% (치료별 각 매년 1회, 최대 10년)
항암치료 후 특정질병 및재해보장특약	암, 기타피부암 또는 갑상선암으로 진단 후 항암방사선치료 또는 항암약물치료를 받은 날로부터 질병및재해별	1천만	종별 각 최초 1회
항암치료 후 특정질병 및재해보장특약 II	보장기간 이내에 1~5종 특정질병 및 재해로 진단 되었을 때		1종 3% 2종 5% 3종 10% 4종 30% 5종 50%

\*암케어 특약을 제외한 신규 특약의 경우 가입 후 1년 이내 50%지급 / 남녀특정소액암의 경우 가입금액의 50% 보장

※ 자세한 보장내용은 상품설명서 및 약관을 참고 바랍니다.

※ 본 자료는 판매인 교육을 자료로 내용의 일부 또는 전체의 무단 전재 및 복사를 금지합니다.

4 ※ 본 자료를 고객에게 배포, 개인 블로그 홍보 자료로 활용 등 교육 이외의 목적으로 사용 시 발생하는 모든 책임은 당사자에게 있습니다.

[교육용] 2025-P-CL-0086

안녕, **통합암** 가입한도 상향



## 통합암이란?

#간·담낭·담도 및 췌장암 #폐 및 기타호흡기암  
#3대고액암(심장, 골 및 뇌암) #식도 및 위암 #소장 및 대장암  
#남녀특정소액암 #림프종 및 혈액암 #기타 특정암

**5월 31일  
까지**

**통합암직접치료  
타사합산없이, 최대보장 가능**

### ● 합산 한도 (SI 포함, 무배당, 갱신행, 단위 : 원)

상품명	개별한도	자사 합산한도	타사한도
통합암진단특약	60세이하 : <b>1억</b> 61세이상 : 5천만 	일반암 : 1.5억	~50세 : 3억 51세~ : 2.5억
통합암직접치료특약	1,000만원	암직접치료 <b>1.1억</b> 	 합산한도 없음
상급종합병원통합암직접치료특약	2,000만원		
통합암계속표적항암약물허가치료특약	2,000만원		
프리미엄암직접치료특약	2,000만원	고액항암치료비 : 2.4억	2.5억

※ 자세한 보장내용은 상품설명서 및 약관을 참고 바랍니다.

※ 본 자료는 판매인 교육을 자료로 내용의 일부 또는 전체의 무단 전재 및 복사를 금지합니다.

※ 본 자료를 고객에게 배포, 개인 블로그 홍보 자료로 활용 등 교육 이외의 목적으로 사용 시 발생하는 모든 책임은 당사자에게 있습니다.

연합뉴스 2020.09

## 암 환자 상급종합병원 이용률 62%

국내 암 환자의 62% 가량은 상급종합병원을 이용했으며,  
특히 '빅5'로 불리는 대형 상급종합병원에 암 환자가 쏠리는  
것으로 나타났다.



### (무)상급종합병원통합암직접치료특약(갱신형)

통합암 진단 후 상급종합병원에서 치료할 경우



암수술

2,000만원



매년 1회, 최대10년



항암약물

2,000만원



매년 1회, 최대10년



항암방사선

2,000만원



매년 1회, 최대10년

☑ 통합암 8개 세부 보장별로 각각 보장

☑ 암수술, 항암약물치료, 항암방사선치료 각각 보장

※ 자세한 보장내용은 상품설명서 및 약관을 참고 바랍니다.

※ 본 자료는 판매인 교육용 자료로 내용의 일부 또는 전체의 무단 전재 및 복사를 금지합니다.

6 ※ 본 자료를 고객에게 배포, 개인 블로그 홍보 자료로 활용 등 교육 이외의 목적으로 사용 시 발생하는 모든 책임은 당사자에게 있습니다.

[교육용] 2025-P-CL-0086



# 골라담는간편건강보험 II / 골라담는건강보험<sup>[무배당, 갱신행]</sup>

## 암직치 프리미엄 플랜 (상급병원 + 프리미엄 암직치 + 암케어)

[기준 : 무배당, 갱신행, 20년 만기, 전기납, SI 가입금액 기준 표준체 동일, 45세, 단위 : 원]

		간편고지(3·2·5)		표준체(1형)		
구분		가입금액	남자	여자	남자	여자
주계약		1,000만	1,120	370	520	430
특약	상급종합병원 통합암 직접치료	2,000만	45,000	47,400	29,160	31,860
	갑상선암·기타피부암직접치료 II	1,000만	400	1,200	520	760
	프리미엄 암직접치료	2,000만	7,400	9,000	5,400	6,800
	항암치료후 특정질병 및 재해보장	1,000만	1,600	1,400	1,010	910
	항암치료후 특정질병 및 재해보장 II	1,000만	2,900	4,800	1,850	3,260
총 보험료			58,420	64,170	38,460	44,020

## 암직치 실속 플랜 (프리미엄 암직치 + 암케어)

[기준 : 무배당, 갱신행, 20년 만기, 전기납, SI 가입금액 기준 표준체 동일, 45세, 최소보험료 2만원, 단위 : 원]

		간편고지(3·2·5)		표준체(1형)		
구분		가입금액	남자	여자	남자	여자
주계약		1,000만	1,120	370	520	430
특약	프리미엄 암직접치료	2,000만	7,400	9,000	5,400	6,800
	항암방사선약물치료	500만	2,840	3,490	2,100	2,600
	항암치료후 특정질병 및 재해보장	1,000만	1,600	1,400	1,010	910
	항암치료후 특정질병 및 재해보장 II	1,000만	2,900	4,800	1,850	3,260
총 보험료			15,860	19,060	10,880	14,000

※ 자세한 보장내용은 상품설명서 및 약관을 참고 바랍니다.

※ 본 자료는 판매인 교육을 자료로 내용의 일부 또는 전체의 무단 전재 및 복사를 금지합니다.

※ 본 자료를 고객에게 배포, 개인 블로그 홍보 자료로 활용 등 교육 이외의 목적으로 사용 시 발생하는 모든 책임은 당사자에게 있습니다.

보다 더 똑똑하게

## 항암화학요법의 모든 것 | 🔍



[출처: 국가암정보센터, 내가 알고 싶은 암]

### ✦ 항암화학요법이란?

- ✓ 약물, 즉 항암제를 사용하여 암을 치료하는 것으로 전신에 퍼져 있는 암세포에 작용하는 전신적인 치료방법
- ✓ 림프종, 급성림프성백혈병, 고환암 등은 암의 완치를 목적으로 항암 화학요법을 시행하는 대표적인 예
- ✓ 완치가 가능하지 않다면, 암의 성장이나 암세포가 퍼지는 것을 억제하기 위한 암의 조절, 완화를 목적으로 시행

### ✦ 항암화학요법 치료기간과 치료 횟수는?

- ✓ 암의 종류, 항암제의 종류, 치료에 대한 반응, 부작용 정도에 따라 다름
- ✓ 치료기간은 대개 1-5일 정도이며, 2-4주 간격으로 반복 시행함
- ✓ 대개 항암제를 투여하고 평균 2-3주 휴식 기간을 두어 정상세포가 회복될 때를 기다려 다음 치료를 시행

### ✦ 암 수술하고 난 뒤, 항암화학요법을 하나요?

- ✓ 수술 등 국소요법으로 암을 제거한 후 재발방지를 위해 항암화학요법을 시행하는 경우에는 대개 4~8회 정도 시행하는 것이 보통

### ✦ 항암화학요법에서 부작용이 왜 생기나요?

- ✓ 항암화학요법 시 암세포보다는 덜하지만 정상세포도 손상을 받음
- ✓ 정상세포 중 골수에서 형성된 혈액세포, 구강을 포함한 위장관의 상피세포, 머리카락세포, 생식세포 등 정상세포 중에서도 빨리 분열증식하는 세포가 영향을 많이 받음

### ✦ 항암화학요법 후에 생기는 부작용은 어떤 건가요?

- ✓ 항암화학요법 후에 빈혈, 백혈구 및 혈소판 수 감소, 입안이 험고, 오심, 구토, 설사, 말초신경증, 감염 등이 올 수 있음

※ 자세한 보장내용은 상품설명서 및 약관을 참고 바랍니다.

※ 본 자료는 판매인 교육용 자료로 내용의 일부 또는 전체의 무단 전재 및 복사를 금지합니다.

8 ※ 본 자료를 고객에게 배포, 개인 블로그 홍보 자료로 활용 등 교육 이외의 목적으로 사용 시 발생하는 모든 책임은 당사자에게 있습니다.

[교육용] 2025-P-CL-0086





## 암치료의 부작용



[출처: 국가암정보센터, 내가 알고 싶은 암]

### 주요 항암제별 부작용

항암제	주요 암	출혈성 방광염	간장애	심장장애	골수장애	탈모
글리벡	만성골수성백혈병	○			○	
이레사	비소세포폐암				○	○
허셉틴	유방암		○			
이포스 파마이드	각종 암	○			○	○
도세탁셀	각종 암	○		○		○

### ✦ 방사선치료하고 난 뒤에도 부작용이 있나요?

- ☑ 방사선치료의 부작용은 방사선이 적용된 특정 부위나 범위, 조사된 방사선 양, 환자의 건강상태에 따라 치료 후 몇 주 내에 다양하게 나타날 수 있음

### 방사선치료 조사 부위별 부작용

조사부위	주요 암	부작용
뇌와 척수	뇌암	뇌부종, 탈모, 과도한 수면 또는 꾸벅꾸벅 조는 증상, 호르몬 분비 이상 등
두경부	구강암, 설암, 후두암	구강건조, 구강점막염 등 구강장애, 치아우식, 하악골의 골괴사 등
흉부	폐암, 림프종, 식도암, 유방암	식도염, 방사선 폐렴, 기침, 폐섬유화
골반	부인과암, 전립선암, 직장암	장점막 위축과 대장에서 수분 흡수가 줄어 설사, 방광염, 생식기 장애

※ 자세한 보장내용은 상품설명서 및 약관을 참고 바랍니다.

※ 본 자료는 판매인 교육을 자료로 내용의 일부 또는 전체의 무단 전재 및 복사를 금지합니다.

※ 본 자료를 고객에게 배포, 개인 블로그 홍보 자료로 활용 등 교육 이외의 목적으로 사용 시 발생하는 모든 책임은 당사자에게 있습니다.

# 골라담는간편건강보험 II / 골라담는건강보험<sup>[무배당, 갱신행]</sup>



## 어 무 디 플랜

어깨

무릎

디스크

55세 남자 기준  
21,880원

### 판매 플랜

[기준 : 무배당, 갱신행, 20년 만기, 전기납]

상품	가입금액	한도	감액
골라담는간편건강보험 II	1,000만원		
THE간편한관절질환수술특약(어깨병변 포함)	200만원	연간 1회	가입 후 180일 이내 20%, 1년 이내 50% 지급
THE간편한상급종합병원관절질환수술특약(어깨병변 포함)	100만원		
THE간편한3대인공관절치환수술특약	200만원		
THE간편한중증무릎관절연골손상진단특약	500만원	최초 1회	(재해 100% 지급) 가입 후 180일 이내 20%, 1년 이내 50% 지급
THE간편한척추질환수술특약	200만원	연간 1회	
THE간편한상급종합병원척추질환수술특약	100만원		
THE간편한급여성척추고정수술특약	200만원		

### 보험료 예시

[최소보험료 2만원, 단위 : 원]



45세	50세
12,740	16,920
55세	60세
21,880	26,630



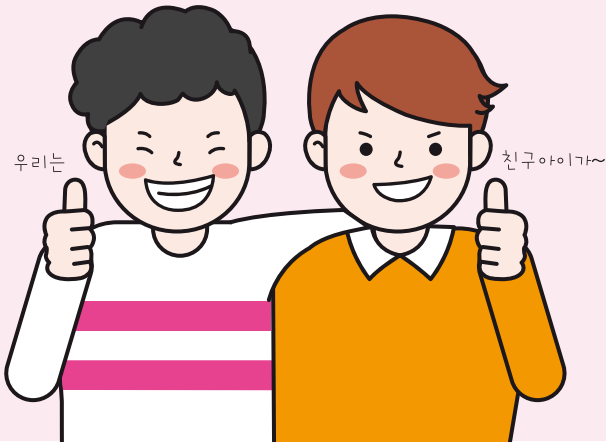
45세	50세
19,500	29,380
55세	60세
40,870	51,070

※ 자세한 보장내용은 상품설명서 및 약관을 참고 바랍니다.

※ 본 자료는 판매인 교육을 자료로 내용의 일부 또는 전체의 무단 전재 및 복사를 금지합니다.

※ 본 자료를 고객에게 배포, 개인 블로그 홍보 자료로 활용 등 교육 이외의 목적으로 사용 시 발생하는 모든 책임은 당사자에게 있습니다.

[교육용] 2025-P-CL-0086



둘이라서 더 좋아!

질병  
수술

+

관절  
수술

※ 특약, 상급종합병원에서 감액기간 이후 수술 가정 최대보장 금액 예시

질병수술	4/30 한시 상향	상급종합병원 (질병수술)	관절질환 수술 (어깨병변 포함)	상급종합병원 (관절질환수술)
30만원	+	150만원	관절경 이외 수술 200만원	관절경 수술 100만원
		+		어깨병변 포함 100만원

회전근개  
수술

관절경 이외 수술  
최대 480만원

대장용종

최대 180만원

오십견  
수술

관절경 수술  
최대 380만원

[주계약] 유병자(무)골라담는간편건강보험 II (갱) 1,000만원 / 표준체(무)골라담는건강보험(갱)\_1형 1,000만원

[특약] 유병자 (무)THE간편한질병수술특약(갱) 30만원, (무)THE간편한상급종합병원질병수술특약(갱) 150만원, (무)THE간편한관절질환수술 특약(어깨병변 포함) 200만원, (무)THE간편한상급종합병원관절질환수술특약(어깨병변포함)(갱) 100만원, 20년 만기, 전기납, 표준체 가입금액 기준 유병자형과 동일, 최소보험료 2만원, 단위: 원]

	유병자(3·2·5)			표준체(1형)		
	40세	50세	60세	40세	50세	60세
남자	16,596	27,261	38,204	10,165	17,254	25,153
여자	21,813	35,073	43,890	14,461	22,930	30,111

※ 자세한 보장내용은 상품설명서 및 약관을 참고 바랍니다.

※ 본 자료는 판매인 교육을 자료로 내용의 일부 또는 전체의 무단 전재 및 복사를 금지합니다.

※ 본 자료를 고객에게 배포, 개인 블로그 홍보 자료로 활용 등 교육 이외의 목적으로 사용 시 발생하는 모든 책임은 당사자에게 있습니다.

야호~ 봄이닷!

# 넘어져 깨진 치아 첫날부터 100% 보장



가입나이	10년만기 : 0세~70세 5년만기 : 5세~75세
------	---------------------------------

**전치부  
크라운**

**60만원**  
(주20+특40)

**크라운**

**50만원**  
(주20 + 특30)

**충전(금/도재)**

**30만원**  
(주15 + 특15)

**레진**

**8만원**  
(주5 + 특3)

※ 크라운&충전 : 1년 이내 50% / 크라운 : 2년 이내 연간 3개한, 2년 이후 갱수 제한 없음, 최대 보장 금액 예시

## 보험료 예시

[기준 : 주계약 1,000만원, (무)크라운보장특약(갱) 3,000만원, (무)충전치료보장특약(갱) 3,000만원, (무)전치부크라운보장특약(갱) 1,000만원, 10년 만기, 전기납, 단위 : 원]

나이	남자	여자	나이	남자	여자
5세	23,500	25,430	13세	21,790	26,730
7세	20,590	23,830	15세	23,240	28,770
9세	20,010	23,650	17세	24,870	30,110
11세	20,540	24,790	19세	26,500	31,650

※ 자세한 보장내용은 상품설명서 및 약관을 참고 바랍니다.

※ 본 자료는 판매인 교육을 자료로 내용의 일부 또는 전체의 무단 전재 및 복사를 금지합니다.

※ 본 자료를 고객에게 배포, 개인 블로그 홍보 자료로 활용 등 교육 이외의 목적으로 사용 시 발생하는 모든 책임은 당사자에게 있습니다.

[교육용] 2025-P-CL-0086

아아 마시고 얼음 씹다?

**얼음 말고,  
치아가 깨질 수  
있어요!**



가입나이	10년만기 : 0세~70세 5년만기 : 5세~75세
------	---------------------------------

**임플란트**

2년후  
갯수  
제한X

**100만원**  
(특)

**크라운**

2년후  
갯수  
제한X

**50만원**  
(주20 + 특30)

**충전(금/도재)**

**30만원**  
(주15 + 특15)

**전치부 임플란트**

**150만원**  
(특)

**전치부 크라운**

**60만원**  
(주20 + 특40)

**레진**

**8만원**  
(주5 + 특3)

※ 크라운&충전 : 1년 이내 50%, 보철치료 : 2년 내 50% / 크라운 & 임플란트 : 2년 이내 연간 3개한, 2년 이후 갯수 제한 없음, 최대 보장 금액 예시

## 보험료 예시

[기준 : 주계약 1,000만원, (무)보철치료보장특약III(프리미엄)(갱) 1,000만원, (무)전치부보철치료특약(프리미엄)(갱) 500만원, (무)크라운보장특약(갱) 3,000만원, (무)전치부크라운보장특약(갱) 1,000만원, (무)충전치료보장특약(갱) 3,000만원, 10년 만기, 전기납, 월납, 단위 : 원]

나이	10세	20세	30세	40세	50세	60세
남자	22,745	35,020	50,585	70,085	101,585	158,280
여자	28,580	40,060	47,280	54,055	80,190	108,255

※ 자세한 보장내용은 상품설명서 및 약관을 참고 바랍니다.

※ 본 자료는 판매인 교육을 자료로 내용의 일부 또는 전체의 무단 전재 및 복사를 금지합니다.

※ 본 자료를 고객에게 배포, 개인 블로그 홍보 자료로 활용 등 교육 이외의 목적으로 사용 시 발생하는 모든 책임은 당사자에게 있습니다.

7년납,  
10년 시점 환급률

**119.5%**

(60세 이하 기준,  
완납시점 99.9%)

보험금 지급여력

**368.5%**

[생명보험협회 공시실 '24년 9월 기준]

중요한 것은  
꼭이지 않는  
보험금 지급여력

제3자 카드납도 가능!

**자유로운  
카드납**

(초회&계속 보험료)

**감액없는  
종신보험**

연금전환 특칙에  
장해 50% 이상 시

**납입면제**

(표준체형)

※ 자세한 보장내용은 상품설명서 및 약관을 참고 바랍니다.

※ 본 자료는 판매인 교육용 자료로 내용의 일부 또는 전체의 무단 전재 및 복사를 금지합니다.

※ 본 자료를 고객에게 배포, 개인 블로그 홍보 자료로 활용 등 교육 이외의 목적으로 사용 시 발생하는 모든 책임은 당사자에게 있습니다.

[교육용] 2025-P-CL-0086

# THE채우는종신보험 / THE채우는335간편고지종신보험 [무배당, 해약환급금 일부지급형]

## 해약환급금 예시

[기준 : 주계약 1,000만원, 40세 남자, 7년납, 월납, 단위 : 원]

표준체 체증형			
경과기간	납입보험료	해약환급금	환급률
1년	1,702,800	500,302	29.3%
5년	8,514,000	3,679,817	43.2%
7년	11,919,600	11,907,700	99.9%
10년	11,919,600	14,243,989	119.5%
15년	11,919,600	15,388,252	129.1%
20년	11,919,600	16,621,322	139.4%

표준체 기납입P플러스형			
경과기간	납입보험료	해약환급금	환급률
1년	1,791,600	507,932	28.3%
5년	8,958,000	3,871,627	43.2%
7년	12,541,200	12,528,700	99.9%
10년	12,541,200	14,986,817	119.5%
15년	12,541,200	16,359,221	130.4%
20년	12,541,200	17,838,446	142.2%

유병자(3·3·5) 체증형			
경과기간	납입보험료	해약환급금	환급률
1년	1,832,400	502,650	27.4%
5년	9,162,000	3,872,750	42.2%
7년	12,826,800	12,814,000	99.9%
10년	12,826,800	15,328,100	119.5%
15년	12,826,800	16,559,896	129.1%
20년	12,826,800	17,883,876	139.4%

유병자(3·3·5) 기납입P플러스형			
경과기간	납입보험료	해약환급금	환급률
1년	2,781,600	694,118	24.9%
5년	13,908,000	5,622,939	40.4%
7년	19,471,200	19,451,800	99.9%
10년	19,471,200	23,268,133	119.5%
15년	19,471,200	25,313,441	130.0%
20년	19,471,200	27,522,134	141.3%

## 보험료 예시

[기준 : 주계약 1,000만원, 40세 남자, 7년납, 월납, 단위 : 원]

연령	표준체				유병자(3·3·5)			
	기납입P 플러스형		체증형		기납입P 플러스형		체증형	
	남자	여자	남자	여자	남자	여자	남자	여자
30세	117,200	106,200	126,200	119,700	181,600	163,600	135,700	127,800
40세	149,300	132,000	141,900	134,000	231,800	202,000	152,700	143,300
45세	172,700	150,500	151,000	142,400	270,100	230,700	162,400	152,300
50세	204,100	174,700	160,900	151,600	324,200	270,100	172,900	162,300
55세	247,700	207,800	171,900	161,900	405,600	327,400	184,500	173,200
60세	311,200	255,700	183,800	173,400	537,100	418,000	197,000	185,500

※ 자세한 보장내용은 상품설명서 및 약관을 참고 바랍니다.  
 ※ 본 자료는 판매인 교육을 자료로 내용의 일부 또는 전체의 무단 전재 및 복사를 금지합니다.  
 ※ 본 자료를 고객에게 배포, 개인 블로그 홍보 자료로 활용 등 교육 이외의 목적으로 사용 시 발생하는 모든 책임은 당사자에게 있습니다.



# 꼭삭 바꿨수다!

4월부터 **빨간날퀴즈**는 라이나G 앱 푸시로!



라이나G 앱 설정에서  
앱 푸시를 On 해주세요!

◀ QR코드를 스캔하여 앱 푸시 설정 바로가기



## 앱 설정



### 로그인방식

앱 로그인시 기본 로그인방식을 변경하실 수 있습니다.

간편번호

생체인증

① 등록하지 않은 로그인방식은 이용할 수 없습니다.

[로그인 방식 등록/재설정 하기 >](#)

### 앱 푸시

On으로 설정하면 메시지 알림을 실시간으로 안내 받을 수 있습니다.



※ 자세한 보장내용은 상품설명서 및 약관을 참고 바랍니다.

※ 본 자료는 판매인 교육용 자료로 내용의 일부 또는 전체의 무단 전재 및 복사를 금지합니다.

※ 본 자료를 고객에게 배포, 개인 블로그 홍보 자료로 활용 등 교육 이외의 목적으로 사용 시 발생하는 모든 책임은 당사자에게 있습니다.

[교육용] 2025-P-CL-0086