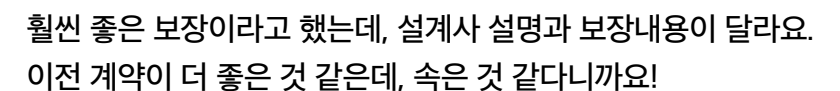


ARE YOU OKAY?

4월 삼성화재 암 치료비 담보라면
내 암보험은 “**암~오케이!**”

나에게도, 팀장님께도
따뜻한 봄이 왔나봄!

**고객을 위한 대체계약 제안할 때, 상품 비교설명
꼼꼼히 하셨나요?**



기존 계약에 담보를 추가하는 정도라고 했어요.
원래 계약을 해지하고, 다시 가입하는 것일 줄은 몰랐죠.



최근 3개월간 대체계약시 비교안내 설명부실을 주장하는 불만민원이 다수 발생하고 있습니다.



쏟아지는 신상품! 그 안에 보다 더 좋은 담보!
고객에게 더 좋은 상품을 제안하기 위한 대체계약은
반드시 그 앞 뒤의 **꼼꼼한 비교설명**이 필수입니다!

보험계약 비교안내 확인서

[illegible]

특히! 비교안내확인서를 통해
고객이 상품간 장/단점을
정확히 비교해야 합니다.
만에 하나 분쟁이 발생할 경우
비교설명 실시 여부를
입증하기 위해서, 반드시 정확하게
기재하셔야 합니다.

**빈틈없는 상품 비교설명이 우리 모두를 위한
올바른 영업활동의 첫 단추입니다!**

※ 본 자료는 판매자 교육용으로 온라인 매체(SNS 등) 게재 포함, 고객 설명, 광고 자료로 활용 행위는 법으로 금지됩니다.



삼성화재라면, 암치료 암오케이

삼성화재 4월 판매포인트

암 치료부터 부작용까지 "암~오케이!"

기존
암치료비

+

상급종합
암치료비

+

하이클래스
암치료비

+ "항암 부작용" 보장담보 신규 출시

수술비

질병수술비 + 1-5종

질수 100만

* All-Risk 30만 + 경증제외 70만

상급종합 질수 100만

* 경증제외

1-5종 수술비

1종 : 30만 / 2종 : 50만 / 3종 : 300만
4종 : 1천만 / 5종 : 2천만

305 간편보험

입원/수술 묻지 않는 마이핏 305 출시

이슈담보 운영!

든든하게 가입가능

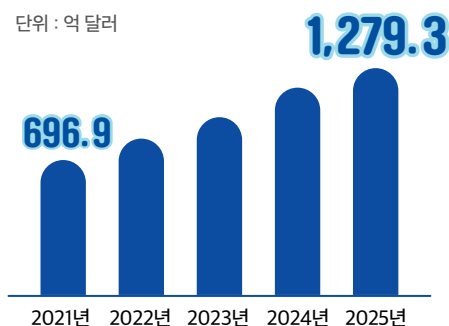
- ▶ 간병인 사용일당
- ▶ 암·뇌·심 치료비
- ▶ 하이클래스 암 치료비

아래 4가지 질문이 모두 “예”라면, 내 암보험은 “암~오케이!”

① 새롭게 출시되는 최신 암치료도 보장받을 수 있나요?

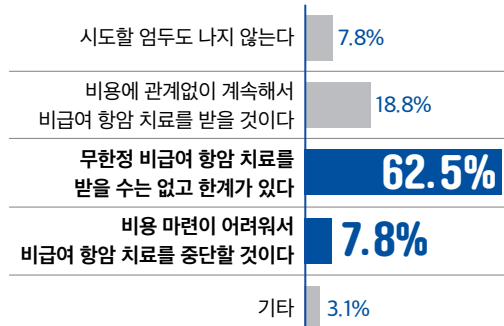
☐ 예 ☐ 아니오

글로벌 면역항암제 시장 규모



* 출처 : 바이오인, “글로벌 면역항암제 시장 현황 및 전망”

비급여 항암 치료 부담 정도



* 출처 : 메디컬, “암환자 치료보다 비용 마련에 더 어려움 느껴”

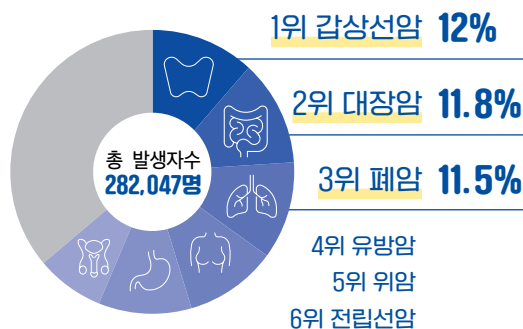
효과 좋은 최신 암 치료법 중 하나인 면역항암제 시장은 계속 성장하고 있습니다. 그만큼 부작용을 줄이며 더 효과적으로 치료할 수 있는 길이 넓어지고 있어요!

하지만 신규 치료의 대부분이 비급여이기 때문에, 보험 담보가 없으면 비용 부담으로 제대로 된 치료를 받기 어려울 수 있어요!

② 가장 많이 발병하는 갑상선암도 충분히 보장받을 수 있나요?

☐ 예 ☐ 아니오

주요 암 발생 순위



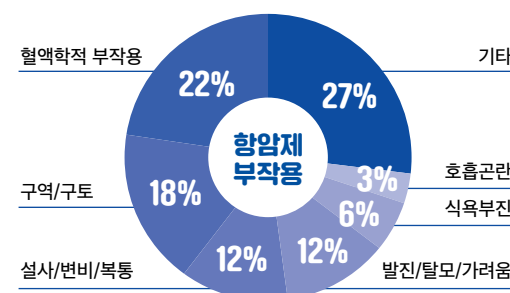
* 출처 : 2022년 국가암등록통계

갑상선암은 대한민국에서 가장 많이 발병하는 암으로, 전체 암 발생률 1위를 차지하고 있습니다. 초기에는 진행이 느린 편이지만, 수술이 필요하거나 경우에 따라 표적 치료 등이 진행될 수 있습니다. 또한 재발 가능성이 있어 장기적인 관리와 치료가 필요한 암 중 하나죠

③ 항암치료로 인한 구토 등 부작용도 보장받을 수 있나요?

☐ 예 ☐ 아니오

항암제 부작용의 종류 및 빈도



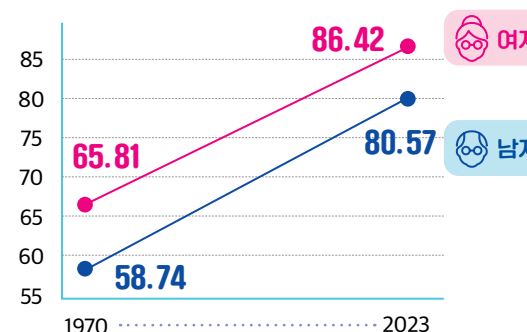
* 출처 : 한국약품안전관리원

항암치료를 받는 환자 중 상당수가 구역과 구토와 같은 부작용을 경험하며, 이를 완화하기 위해 항구토제와 같은 약물이 처방됩니다. 특히 항암제로 유발되는 구역과 구토는 항암치료를 앞둔 환자들이 가장 우려하는 증상 중 하나입니다.

④ 늘어나는 평균 수명만큼 100세까지 보장받을 수 있나요?

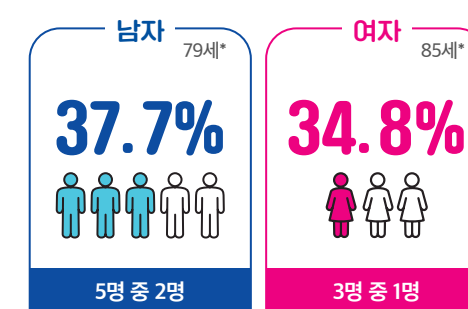
☐ 예 ☐ 아니오

대한민국 남녀 기대수명



* 출처 : 2023년 통계청

기대수명까지 생존 시 암발생 확률



* 출처 : 2022년 국가암등록통계

대한민국 남녀 기대수명은 꾸준히 증가하며, 이제 ‘100세 시대’라는 말이 더 이상 과장이 아닙니다.

기대수명까지 살아간다면, 암에 걸릴 확률은 결코 낮지 않습니다. 그렇기에 100세까지 보장되는 비갱신형 암 치료비 가입은 필수입니다. 오래 사는 시대일수록 안정적인 보장이 더욱 중요해집니다.



암 치료비

기존 담보는 보장공백이 생길 수 있어요!
암 치료비 하나로 해결하세요



비급여 암 치료 비용부담 줄여주는
삼성화재 암 치료비 3층사



상급종합 암 치료비 Upgrade

"47"개의 상급종합병원과
「국립암센터 & 원자력병원」까지 보장!

서울 & 부산 원자력 병원

암 진단 후
상급종합병원 II
암 특정 치료비

암으로 진단 확정되고 **상급종합병원, 국립암센터, 원자력병원**에서
암 특정치료를 받은 경우 가입금액 지급 (진단 후 10년, 연간 1회한)

* 기타피부암, 갑상선암 보장 담보 별도 운영

상급종합 암 치료비	삼성	A사	B사	C사
상급종합병원	O	O	O	O
국립 암 센터	O	O	X	X
원자력 병원	O	X	X	X

* 25년 03월 기준, 각 사별 약관 참조

국립암센터	원자력병원(서울,부산)
 <p>운영 보건복지부(종합병원급)</p> <p>특징 국가가 직접 운영하며, 국가암관리사업의 중심 역할 수행</p> <p>주요 치료 양성자 치료</p>	 <p>운영 과학기술정보통신부(종합병원급)</p> <p>특징 원자력 기술을 기반으로 한 방사선 치료 및 핵의학 치료 특화</p> <p>주요 치료 방사선 치료, 감마나이프</p>



하이클래스 암 치료비

비급여 암 치료만 저렴하게 가입하고 싶다면!
정답은 「하이클래스 암 치료비」

진료비 영수증

급여		비급여
일부 본인부담		
본인 부담	건보 부담	

**전액
본인부담**

전액본인부담 & 비급여 특정 치료 시 보장

↓

나머지는 기존 암 치료비와 **약관내용이 동일해요!**
단, 「하이클래스 암 치료비」는 갑상선암, 기타피부암도 동일금액 보장!

가장 많이 진단받는 갑상선암도
「하이클래스 암 치료비」로 대비가능

갑상선암 수술적 치료 방법		
	수술적 치료 (절개)	수술적 치료 (로봇수술)
절개 위치	목 앞쪽 절개	겨드랑이, 구강, 귀 뒤쪽
흉터	절개로 인해 남음	외부에서 거의 보이지 않음
비용	급여 적용 가능(130만~200만)	비급여(700만~1천만)

* 출처 : 헬스조선

갑상선암 로봇수술 시 **하이클래스 암 치료비** 최대 **2천만원** 보장 가능!



암 신담보 안내

항암 치료

- 항암약물치료
- 항암방사선치료
- 항암정위방사선치료
- 표적항암약물치료 등

항암 치료 後

**구토, 발진 등
부작용이 발생할 수 있어요!**

부작용도 대비해야 걱정 없죠!
항암 부작용 보장 담보 전격 출시

특정 항구토제 치료비 (급여)(연간회한)	암, 기타피부암, 갑상선암으로 진단 확정되고 「 급여 특정 항구토제 」를 투약 처방 받은 경우
특정 암 합병증 및 항암부작용 억제 치료비 (급여)(연간회한)	암, 기타피부암, 갑상선암으로 진단 확정되고 「 급여 특정 암 합병증 및 항암부작용 억제 」를 투약 처방 받은 경우



암 컨설팅

암 치료 비용, 안심할 수 있도록 준비하세요
삼성화재 「암오케이」 플랜

★

가성비형

비싼 비급여 치료, 저렴하게 대비가능

최대 3억

★★★

고급형

국립암센터, 원자력병원 보장되는 상급종합 담보

최대 4억

★★★★★

프리미엄형

암 치료부터 치료 후 부작용까지 All-Care

최대 6억+@

4월 플랜별 보험료는 삼성화재 설계매니저를 통해 확인하세요!

담보명			연간 1회, 10년간 최대보장 금액	
프리미엄형	고급형	가성비형	암 특정 치료비	1억
			하이클래스 암 특정 치료비	2억
			상급종합병원 II 암 특정 치료비	1억
			하이클래스 항암약물치료비	2억
			특정 항구토제 치료비 / 특정 암 합병증 및 항암부작용 약제 치료비 (급여)	10만 / 300만 * 연간 1회, 보험만기까지

*가성비형(3억) : 전액본인부담, 비급여 치료 시 최대 보장 금액
*고급형(4억) : 상급종합병원에서 전액본인부담, 비급여 치료 시 최대 보장 금액
*프리미엄형(6억) : 상급종합병원에서 전액본인부담, 비급여 항암 약물 치료 시 최대 보장 금액

Are you okay? 암오케이!				
삼성화재 암 치료비 한 장 정리				
담보명	보장기간	암 특정치료 정의	병원	가입한도
하이클래스 항암약물 치료비 * 「기타피부암, 갑상선암」도 동일 금액 보장	암 진단 후 10년, 연간 1회한	항암약물 (전액본인부담, 비급여)	상급종합병원, 종합병원, 병/의원	3,000만
하이클래스 암 특정치료비 * 「기타피부암, 갑상선암」도 동일 금액 보장		수술, 항암방사선, 항암약물 (전액본인부담, 비급여)	상급종합병원, 종합병원, 병/의원	2,000만
암 진단 후 암 특정치료비		수술, 항암방사선, 항암약물, 말기 암 환자 호스피스 치료	상급종합병원, 종합병원, 병/의원	2,000만
				400만 * 기타피부암, 갑상선암
암 진단 후 상급종합병원 암 특정치료비		수술, 항암방사선, 항암약물, 말기 암 환자 호스피스 치료	상급종합병원	2,000만
				400만 * 기타피부암, 갑상선암
NEW 암 진단 후 상급종합병원 II 암 특정치료비		수술, 항암방사선, 항암약물, 말기 암 환자 호스피스 치료	상급종합병원, 국립암센터, 원자력병원	2,000만
				400만 * 기타피부암, 갑상선암

* 담보별 자세한 보장 내용은 필히 상품별 약관을 확인하시기 바랍니다
* 가입한도의 경우, 각 담보별 최대 한도를 기재한 것이며 담보별 합산한도를 추가 운영 중 입니다



뇌·심장 컨설팅

사망률&진료비용 높은 뇌·심장 질환 뇌·심장 보장 점검은 필수입니다!

삼성화재가 제안하는 「뇌·심장」 필살 컨설팅 기법



	담보명	가입금액
진단비	기타 심장부정맥 진단비 (I49코드)	1천만
	특정 3대심장질환 진단비 (I47,I48코드 등)	500만
치료비	뇌혈관·허혈성 특정치료비	1천만 (10년간 최대 1억)
	상급종합 뇌혈관·허혈성 특정치료비	2천만 (10년간 최대 2억)
수술비	심장 부정맥 고주파 냉각절제술 치료비	1천만
	5대주요기관질환 수술비 (관혈, 비관혈)	5천만 / 2천만



1-5종 수술비

같은 이름이라도 약관은 다릅니다 1-5종 수술비는 꼼꼼히 비교하세요!

간편보험 1-5종은 보장이 달라요?

대장용종 몇 종에서 지급되나요?

삼성 간편	*25년 03월 기준 B사 간편	삼성	*25년 03월 기준 A사
건강보험과 동일해요 수술 1회당 지급	간편보험은 달라요 동일 질병 1년 면책	2종	1종

삼성화재 약관	B사 약관
동일질병 수술시 매회 보장	질병수술을 받고, 365일이 경과한 후 같은 질병으로 새로운 수술을 받은 경우 다른 질병으로 간주하고 보험금을 지급합니다.
보험금을 지급하지 않는 사유 '고의'로 인한 사고만 아니면 보험금 지급	보험금을 지급하지 않는 사유
	① 비만 (E66) ② 선천기형 (Q코드) ③ 임신, 출산, 산후기로 수술한 경우

* 1-5종 수술비 담보별 자세한 보장 내용은 필히 상품별 약관을 확인하시기 바랍니다



간편보험 마이핏1670



3개월

입원,수술,재검사,
질병확정, 질병의심소견

묻지않음!

5년

5대 중증질환
진단,입원,수술

무사고 종전환 가능

최대 11번!

튼튼하게 가입가능

이슈담보 운영!

갱신형 담보도 걱정없이

기능강화!

3.0.5부터 건강 10년고지형까지!

* 고지 종류별 무사고 기준

(간편 내) 입원/수술 및 중증질환 미발생 시
(365간편→표준체) 일반고지에 준하는 사항
(표준/고지건강 내) 입원/수술 미발생 시



간병인 사용일당



암,뇌,심 치료비



하이클래스
암 치료비

갱신형 담보도 보험기간까지
쭉 납입면제 적용!



운전자보험 - 안전운전파트너



교사처
2억



변호사
5천만



대인벌금
3천만

선지급률 100%
비합승 중 보장

NEW

선지급 범위 확대

중대사고 1~14급
+
일반사고 중상해

비합승 중 보장

담보명	가입금액	담보명	가입금액	
상해사망 / 보험료 납입면제대상	5천만 / 가입	자동차사고 부상치료지원금 II	3천만	
			14급	30만
골절 진단비(치아파절 제외) / 5대골절 진단비	30만 / 30만	교통사고처리지원금 VII (비합승중 II 포함)	2억	
상해 골절 수술비 / 5대골절 수술비	30만 / 200만	교통사고처리지원금 III (6주미만부상, 중대법규위반)	1천만	
상해 입 / 통원 수술비	50만 / 50만	운전자 벌금 (대인/대물) (대인 비합승중 II 포함)	3천만 / 500만	
상해 중환자실 입원일당	10만	자동차사고 변호사선임비용 VII (경찰조사단계 포함)(비합승중 II 포함)	5천만	

4월 삼성화재 상품별 납입면제

상품명	납입면제 사유
마이스타 0515	암(유사암제외) / 뇌혈관질환진단 / 허혈성심장질환진단 / 뇌내장손상수술 + 중대화상(무해지)
NEW내돈내삼 1640	암(유사암제외) / 뇌혈관질환진단 / 허혈성심장질환진단 / 중대화상부식 / 뇌내장손상수술
NEW내돈내삼 4170	암(유사암제외) / 뇌혈관질환수술 / 허혈성심장질환수술 / 뇌졸중 / 급성심근경색증 / 중대화상부식 / 뇌내장손상수술
마이헬스 파트너	암(유사암제외) / 뇌졸중 / 급성심근경색증 / 상해후유장해80%이상 + 뇌내장수술/중대화상(무해지)
천만안심	암(유사암제외) / 뇌졸중 / 급성심근경색증 / 상해후유장해80%이상 / 만성당뇨합병증/중대화상부식 / 뇌내장손상수술 + 상해후유장해80%이상(무해지)
3655 고고 새로고침 100세	암(유사암제외) / 뇌졸중 / 급성심근경색증 / 상해후유장해80%이상 / 뇌내장수술 / 중대화상(무해지)
새로고침	암(유사암제외) / 뇌졸중 / 급성심근경색증 / 상해후유장해80%이상 / 뇌내장수술 / 중대화상
새로고침 100세	암(유사암제외) / 뇌졸중 / 급성심근경색증 / 상해후유장해80%이상 + 뇌내장수술 / 중대화상(무해지)
365 알뜰한 새로고침	암(유사암제외) / 뇌졸중 / 급성심근경색 / 상해.질병후유장해80%이상 + 뇌내장수술 / 중대화상(무해지)
365 알뜰한 새로고침 100세	암(유사암제외) / 뇌졸중 / 급성심근경색증 / 상해후유장해80%이상 + 뇌내장수술 / 중대화상(무해지)
새로고침 311-5	암(유사암제외) / 뇌졸중 / 급성심근경색 / 상해.질병후유장해80%이상 / 중대화상부식 / 뇌내장손상수술
New 마이슈퍼스타	암(유사암제외) / 뇌혈관질환 / 허혈성심장질환 / 2대주요기관 양성종양 / 중대화상 / 상해질병후유장해50%이상 / 희귀난치성질환 산정특례대상 / 기타심장부정맥(I49) / 특정 3대 심장질환 + 뇌내장손상수술(무해지)
함께가는 요양건강보험	암(유사암제외) / 뇌졸중 / 급성심근경색증 / 장기요양진단 (1-2등급)
안전운전파트너	자동차사고부상 1-7급 / 교통상해후유장해50%이상

4월 삼성화재 Line-up

	상품	운영형태	가입나이		특징
건강	마이스타 0515	8종 무해지, 납입면제 9종 납입면제	5~15세		* 표준제 6~10년 고지건강 선택가능 * 무사고 중 전환 운영 * 갱신행 담보 갱신 이후까지 납입면제 * 연령별 가입가능 고지건강 / 종전환 상이
	New내돈내삼 1640	4종 무해지, 납입면제 6종 납입면제	16~40세		* 표준제, 6~10년 고지건강 선택가능 * 무사고 중 전환 운영 * 갱신행 담보 갱신 이후까지 납입면제
	New내돈내삼 4170	5종 무해지, 납입면제 7종 납입면제	41~70세		* 표준제, 6~10년 고지건강 선택가능 * 무사고 중 전환 운영 * 갱신행 담보 갱신 이후까지 납입면제
	마이헬스 파트너	1종 납입면제 3종 무해지, 납입면제 4종 일반형	15~70세		* 대표 세만기 상품 * 갱신행 담보 갱신 이후까지 납입면제
	천만안심	1종 납입면제 2종 일반형 4종 무해지, 납입면제	15~70세		* 대표 연만기 상품 * 만만세 플랜 운영(해당 담보 기왕력 없으면 프리패스) * 연만기 무해지형 상품 운영
간편	3655 고고 새로고침 100세	무해지, 납입면제	15~70세		* 5년 내 당뇨병 추가 고지 * 365 간편보험 대비 약 5% 저렴
	새로고침	1종 납입면제 3종 무해지, 납입면제 7종 무해지	15~90세		* 대표 간편보험 연만기 상품 * 315~355 종 운영 (5년 내 5대 질환) * 무사고 중 전환 운영
	새로고침 100세	1종 납입면제 2종 무해지, 납입면제 4종 무해지	15~70세		* 대표 간편보험 세만기 상품 * 315~355 종 운영 (5년 내 5대 질환) * 무사고 중 전환 운영
	365 알뜰한 새로고침	무해지, 납입면제	15~90세		* 초경증 간편보험 연만기 상품 * 6년 내 입원,수술 경증상병 예외 조건 운영
	365 알뜰한 새로고침 100세	1종 무해지 납입면제 3종 납입면제	15~70세		* 초경증 간편보험 세만기 상품 * 6년 내 입원,수술 경증상병 예외 조건 운영
	새로고침 311-5	1종 무해지, 납입면제	5~90세		* 중증간편보험 연만기 상품, 1년 내 5대 질환 * 연만기 무해지 상품 운영
자녀	New 마이슈퍼스타	1종 일반형 2종 납입면제 3종 무해지, 납입면제	태아~15세		* 자녀 세만기 상품 * 갱신행 담보 갱신 이후까지 납입면제 * 어린이 감염병 등 신규담보 출시
시니어	함께가는 요양 건강보험	1종 표준제 무해지, 납입면제 2종 간편 무해지, 납입면제	30~70세		* 시니어 전용 보험 * 85세 연장형 상품 운영으로 저렴한 보험료 * 시설/재가 급여 및 시설 비급여 지원금 보장
펫	위풍당당	일반형	피보	0~80세	* 펫(강아지) 보험 상품 * 반려견 보장 갱신주기 3/5년 운영 * 반려견 의료비, 수술비, 배상책임, 사망위로금 보장
			반려견	61일~10세	
운전자	안전운전파트너	1종 연만기, 납입면제 2종 연만기, 일반형	만18세		* 교사처, 변호사, 벌금 비납승중 보장 * 교사처 공탁금, 변호사 선임급율 100%
	오토바이 운전자보험	일반형	만18세		* 운전자 비용담보 및 상해보장 가입가능 * 단체 가입 및 단체 할인 가능
가정	슬기로운 가정생활	일반형	만18세		* 대표 주택화재 보험 상품 * 화재사고 폐기를 처리비용 보상 * 20대 가전제품 / 7대 문화용품 수리비용 보상
치아	덴탈파트너	일반형	2~70세		* 치아 보험 상품 * 사랑니 보장 발치 치료비 운영 * 치료결 이식술 치료비 최대 100만 보장

삼성화재 일반보험 이달의 상품

기업중대사고 배상책임보험 안내

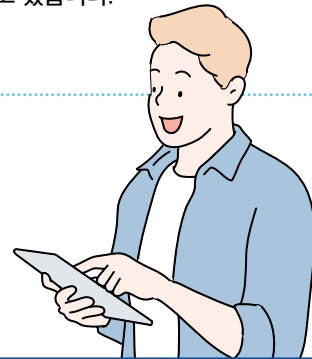
☑ 상품개요

2022년 1월 27일 시행된 중대재해 처벌 등에 관한 법률에 따라 중대재해에 해당되는 사고시 회사의 징벌적배상은 물론 사업주 또는 관리자의 **형사처벌까지** 가능해 졌습니다. 지난 2월 일어난 서울세종고속도로 건설현장에서 교량 상판이 붕괴되어 4명이 사망하고 6명이 부상당했는데요. 이에 고용노동부 및 경찰은 사고 원인조사를 통해 **산업안전보건법과 중대재해 처벌법 적용 여부도 적극 검토**하고 있습니다.

☑ 가입 대상 및 기타 유의사항

1 가입대상 : 법인/기관, 해당 법인/기관의 사업주 및 경영책임자

- * 사업주 : 자신의 사업을 영위하는 자, 타인의 노무를 제공받아 사업하는 자
- * 경영책임자 : 사업을 대표하고 사업을 통괄하는 권한과 책임이 있는 사람 또는 중앙행정기관의 장, 지방자치단체의 장, 공공기관의 장



2 주요 보상하는 손해

보상하는 손해	세부내용
징벌적 손해배상책임(특약)	「중대재해 처벌 등에 관한 법률」 제 15조에 따라 피보험자가 징벌적 손해 배상책임을 부담함으로써 입은 손해를 담보 합니다 * 단, 고의사고는 보상하지 않으며, 계약자의 자기부담금은 손해액의 최소 20% 설정 필수
중대사고 형사방어비용(특약)	피보험자가「중대재해 처벌 등에 관한 법률」에 따라 고소, 고발, 진정, 인지, 내사 또는 입건 등에 의해 피의자 또는 피고인이 됨으로써 발생하는 변호사 선임비용등 형사 방어비용 담보 합니다. (단, 수사기관의 불송치 결정 또는 불기소 결정으로 수사가 종결되고 주문이 "혐의없음" 또는 "죄가안됨"인 경우나 최종 상급심에서 판결이 무죄"로 선고된 경우에 한합니다) * 상급심(1심소송에 대한 항소심 또는 상고심)의 최종판결이 무죄로 확정되는 경우에는 이전 심급 중 무죄판결 선포가 아니어서 피보험자가 부담한 변호사 선임비용을 보험증권에 기재된 보험가입금액 한도내에서 보상하여 드립니다
민사상 법률 배상책임	중대재해 관련 피해자 (종사자 및 일반시민)에게 부담한 민사상법률 배상책임, 단 고의사고는 보상하지 않습니다.

※ 관련 상품안내자료는 GA포털에서 일반보험 - 설문서 및 상품안내자료를 참고해 주세요

※ 일반보험 가입설계는 GA포털에서 설계의뢰서서를 다운로드 후 아래로 접수해 주세요.

- E-mail : gailban1@samsung.com / Fax : 0505-161-9043 / 문의사항 : ☎ 1566-8340

- 취급자명 과 삼성화재코드, 연락처를 반드시 기재해 주시기 바랍니다.

삼성화재 자동차보험 신규 보장성특약 2종 & 헤리티지 플랜 출시

신규 보장성특약 2종

보행중 이런일이?



무단횡단으로 사고 당한 내 가족!
과실로 **손해배상금(합의금)**이 상계되었다면?



보행중상해보상 특약으로 보상!

* 기명피보험자, 배우자, 부모, 자녀 (세부내용 약관 참조)

자차 시세 하락 보상?



신차 출고 후 한달만에 사고 낸 김삼성씨!
내 차 시세하락 손해도 보상되나요?



자차 시세하락 손해보상 특약으로 보상!

* 수리비용이 차량가액 20% 초과시 수리비의 일정비율 보상 (차량 연식별 상이, 세부내용 약관 참조)

헤리티지 플랜

든든한 보장을 원하시는 고객님들을 위해 **고보장 플랜**을 꼭 제안해주세요!

삼성화재 개인용 자동차보험 고보장 플랜 안내

	헤리티지	노블레스 I	노블레스 II	외제차안심	전기차
자동차 상해	10억	10억	10억	10억	10억
무보험차 상해	10억	10억	10억	10억	10억
대물배상	20억	20억	20억	20억	20억
애니카 서비스	프리미엄	고급형	고급형	고급형	기본형
긴급견인	최대 100km	최대 60km	최대 60km	최대 60km	최대 100km
보장성 특약	보행중 상해보상 자차 시세하락 손해보상 안심/장례용품 상급병실료 지원 상해간병비 성형치아보철 타차 운전담보 특약 타차 대인 I 지원 타차 차량손해 렌트비			안심/장례용품 상급병실료 지원	외제/전기차 운반비용 신규등록/검수비용 배터리 신가보상