

COOL  
SUMMER

NH농협생명

농협레터



건강플러스  
NH통합보험  
(무배당)

8월 4일  
신상품 출시!

※ 7월 30일 선오픈 예정

※ 심의번호 : 준법(상품교육)202507-005

※ 본 자료는 사내 교육용이므로 외부에 배포 또는 고객에게 제시할 수 없습니다.

# 건강플러스 NH통합보험 | 무배당 |



## 한국인의 약 40.5% 3대 질병으로 사망!



암

24.2%



심장질환

9.4%



뇌혈관질환

6.9%

[출처: 통계청, 2023년 사망원인통계 결과, 24. 10. 4 발표]

## 침묵의 살인자, 심장질환과 뇌혈관질환 대비하고 계신가요?

심장질환과 뇌혈관질환 환자 수

2022년 심장질환 183만명

2018년 심장질환 152만명

2022년 뇌혈관질환 117만명

2018년 뇌혈관질환 96만명

심장질환과 뇌혈관질환 1인당 진료비

2022년 심장질환 138만원

2018년 심장질환 119만원

2022년 뇌혈관질환 256만원

2018년 뇌혈관질환 239만원

[출처: 건강보험심사평가원, 뇌혈관질환 진료 현황, 23. 9. 15 발표 / 심장질환 진료 현황, 23. 11. 7 발표]

## 나이가 들수록 점점 늘어나는 의료비와 질병들!

1인당 연평균 진료비

65세 이상 543만4천원

전체 215만5천원

65세 이상 만성질환 보유 개수

1개

22.1%

2개

28%

3개 이상

35.9%

[출처: 2023 건강보험통계연보, 건강보험심사평가원, 2024/ 2023년도 노인실태조사, 보건복지부, 한국보건사회연구원, 2023. 11월 발표]

## 조용히 시작돼 평생 함께하는 고혈압·당뇨병 환자 1,100만 시대



고혈압 환자 수

약 746.7 만명



고혈압 1인당 진료비

약 30.7 만원



당뇨병 환자 수

약 382.9 만명



당뇨병 1인당 진료비

약 17.6 만원

[출처: 건강보험심사평가원, 23년 당뇨병 진료현황발표, 24년 11월 발표/ 23년 고혈압 진료현황발표, 24년 5월 발표]

## 보험료 부담 낮추는 해약환급금 미지급형 (선택가능)

보험료 납입기간 중 계약이 해지될 경우 해약환급금이 없으며, 보험료 납입 완료 이후 계약이 해지될 경우 표준형 해약환급금의 50%를 해약환급금으로 지급하는 대신 **표준형 대비 낮은 보험료**로 가입 가능



# 8월에 가입을 서둘러야 하는 이유 첫달, 더 많은 보장과 혜택으로 인싸력 곱하기!

## 주요특약 8월 한정 인수조건 완화

항암방사선 + 중입자	항암방사선보장 7천만원 + 항암중입자방사선보장 5천만원 =	최대 <b>1.2억원</b> (항암중입자 방사선 치료시)
항암약물 + 표적항암	항암약물 7천만원 + 표적항암약물 5천만원 =	최대 <b>1.2억원</b> (표적항암약물허가 치료시)
타사합산 가입한도	항암치료 위험등급 상관없이	최대 <b>1.4억원</b>

※ 상기 인수관련 내용은 피보험자 연령 및 인수심사 결과 등에 따라 변동가능

※ 상기 보장금액은 상품별 최대 가입금액 기준의 보장금액이며, 상품별 최대가입금액은 아래와 같습니다.

- 항암방사선치료특약(갱,비갱,무)\_DW 7,000만원
- 항암중입자방사선치료특약(갱,비갱,무)\_DW 5,000만원
- 항암약물치료특약(갱,비갱,무)\_DW 7,000만원
- 표적항암약물허가치료특약(갱,비갱,무)\_DW 5,000만원

## 신상품 출시기념

8월 한달 최소보험료 1만원의 행복



※ 내부 사정에 따라 월중에도 변동될 수 있음

※ 심의번호 : 준법(상품교육)202507-005

※ 본 자료는 사내 교육용이므로 외부에 배포 또는 고객에게 제시할 수 없습니다.

# 고객에게 꼭 필요한 33가지 특약 만

## 꼭꼭 골라담아 확실한 보장 더하기!

- ★ 암주요치료특약(연간1회,10년한도)(갱신형,비갱신형,무배당)\_DW
- ★ 기타피부암 · 갑상선암주요치료특약(연간1회,10년한도)(갱신형,비갱신형,무배당)\_DW
- ★ 상급종합병원(국립암센터포함)암주요치료특약(연간1회,10년한도)(갱신형,비갱신형,무배당)\_DW
- ★ 상급종합병원(국립암센터포함)기타피부암 · 갑상선암주요치료특약(연간1회,10년한도)(갱신형,비갱신형,무배당)\_DW
- ★ 상급종합병원(국립암센터포함)암주요치료특약(연간1회,2년한도)(갱신형,비갱신형,무배당)\_DW
- ★ 상급종합병원(국립암센터포함)기타피부암 · 갑상선암주요치료특약(연간1회,2년한도)(갱신형,비갱신형,무배당)\_DW
- ★ 비급여(전액본인부담포함)암주요치료특약(연간1회,10년한도)(갱신형,비갱신형,무배당)\_DW
- ★ 비급여(전액본인부담포함)기타피부암 · 갑상선암주요치료특약(연간1회,10년한도)(갱신형,비갱신형,무배당)\_DW
- 암진단특약(갱신형,비갱신형,무배당)\_DW
- 소액암진단특약(갱신형,비갱신형,무배당)\_DW
- ★ 항암약물치료특약(갱신형,비갱신형,무배당)\_DW
- 표적항암약물허가치료특약(갱신형,비갱신형,무배당)\_DW
- ★ 항암방사선치료특약(갱신형,비갱신형,무배당)\_DW
- ★ 항암중입자방사선치료특약(갱신형,비갱신형,무배당)\_DW
- ★ 뇌혈관 · 허혈성심질환주요치료특약(연간1회,10년한도)(갱신형,비갱신형,무배당)\_DW
- ★ 상급종합병원뇌혈관 · 허혈성심질환주요치료특약(연간1회,10년한도)(갱신형,비갱신형,무배당)\_DW
- 뇌졸중진단특약(갱신형,비갱신형,무배당)\_DW
- 급성심근경색증진단특약(갱신형,비갱신형,무배당)\_DW
- 뇌혈관질환진단특약(갱신형,비갱신형,무배당)\_DW
- 허혈성심질환진단특약(갱신형,비갱신형,무배당)\_DW
- 플러스뇌혈관질환통원특약(갱신형,비갱신형,무배당)\_DW
- 플러스허혈성심질환통원특약(갱신형,비갱신형,무배당)\_DW
- ★ 고혈압(원발성)약물치료특약(갱신형,비갱신형,무배당)\_DW
- 당뇨병(당화혈색소6.5%이상)진단특약(갱신형,비갱신형,무배당)\_DW
- 당뇨병(당화혈색소7.5%이상)진단특약(갱신형,비갱신형,무배당)\_DW
- 당뇨병(당화혈색소9.0%이상)진단특약(갱신형,비갱신형,무배당)\_DW
- ★ 대상포진진단특약(갱신형,비갱신형,무배당)\_DW
- ★ 통풍진단특약(갱신형,비갱신형,무배당)\_DW
- ★ 첫날부터입원특약(갱신형,비갱신형,무배당)\_DW
- 급여수술[기본]특약(갱신형,무배당)\_DW
- 급여수술[방법]특약(갱신형,무배당)\_DW
- 급여수술[원인]특약(갱신형,무배당)\_DW
- 수술특약(갱신형,무배당)\_DW

★ 표시는 주목해야 할 특약이죠





## 보장내용 및 보험료 예시

[기준] 여자 40세, 월납 **가입금액** 주계약 100만원, 특약 1,000만원(단, 암주요치료특약(연간회, 10년한도)(갱, 비갱, 무), DW 3천만원, 상급종합병원(국립암센터포함)암주요치료특약(연간회, 2년한도)(갱, 비갱, 무), DW 2천만원, 뇌혈관·허혈성심질환주요치료특약(연간회, 10년한도)(갱, 비갱, 무), DW 2천만원, 기타피부암·갑상선암주요치료특약(연간회, 10년한도)(갱, 비갱, 무), DW 2백만원, 상급종합병원(국립암센터포함)기타피부암·갑상선암주요치료특약(연간회, 2년한도)(갱, 비갱, 무), DW 2백만원, 비급여(전액본인부담포함)기타피부암·갑상선암주요치료특약(연간회, 10년한도)(갱, 비갱, 무), DW 2백만원)  
주계약 100세만기, 30년납 **갱신형 특약** 최초계약, 20년 갱신, 전기납 **비갱신형 특약** 100세만기, 30년납, 해약환급금미지급형

구분	급부명	지급사유	지급금액	보험료	
				1형(일반가입형)	2형(간편가입형 II)
주계약-건강플러스NH통합보험 (무배당)	사망보험금	보험기간 중 사망한 경우	100만원	해약환급금미지급형 1,200원 표준형 1,370원	해약환급금미지급형 1,290원 표준형 1,470원
암주요치료특약(연간회, 10년한도)(갱, 비갱, 무)_DW	암 또는 대장점막내 암 주요치료자금	보장개시일(암)의 경우 '암보장개시일' 이후 '암' 또는 '대장점막내암'으로 최초 진단되고 '보험금 지급기간(최초진단확정일로부터 10년)' 이내에 그 직접적인 치 료를 목적으로 '암 또는 대장점막내암 주요치료'(암수술, '항암방사선치료', '항암 약물치료') 중 어느 하나의 치료시	3,000만원 (연간회 최대 10년)	갱신형 32,400원 비갱신형 46,200원	갱신형 42,900원 비갱신형 59,400원
기타피부암·갑상선암주요치료 특약(연간회, 10년한도) (갱, 비갱, 무)_DW	기타피부암 또는 갑상선암 주요치료자금	보장개시일 이후 '기타피부암' 또는 '갑상선암'으로 최초 진단되고 '보험금 지급기간 (최초진단확정일로부터 10년)' 이내에 그 직접적인 치료를 목적으로 '기타피부암 또는 갑상선암 주요치료'(암수술, '항암방사선치료', '항암약물치료') 중 어느 하나의 치료시	200만원 (연간회 최대 10년)	갱신형 840원 비갱신형 960원	갱신형 1,140원 비갱신형 1,280원
상급종합병원(국립암센터포함) 암주요치료특약(연간회, 2년한도) (갱, 비갱, 무)_DW	상급종합병원(국립 암센터포함) 암 또는 대장점막내암 주요치료자금	보장개시일(암)의 경우 '암보장개시일' 이후 '암' 또는 '대장점막내암'으로 최초 진단되고 '보험금 지급기간(최초진단확정일로부터 2년)' 이내에 상급종합병원 또는 국립암센터에서 그 직접적인 치료를 목적으로 '암 또는 대장점막내암 주 요치료'(암수술, '항암방사선치료', '항암약물치료') 중 어느 하나의 치료시	2,000만원 (연간회 최대 2년)	갱신형 8,600원 비갱신형 14,200원	갱신형 11,400원 비갱신형 17,800원
상급종합병원(국립암센터포함) 기타피부암·갑상선암주요치료 특약(연간회, 2년한도)(갱, 비갱, 무) _DW	상급종합병원(국립 암센터포함) 기타피 부암 또는 갑상선암 주요치료자금	보장개시일 이후 '기타피부암' 또는 '갑상선암'으로 최초 진단되고 '보험금 지급 기간(최초진단확정일로부터 2년)' 이내에 상급종합병원 또는 국립암센터에서 그 직접적인 치료를 목적으로 '기타피부암 또는 갑상선암 주요치료'(암수술, '항암 방사선치료', '항암약물치료') 중 어느 하나의 치료시	200만원 (연간회 최대 2년)	갱신형 380원 비갱신형 420원	갱신형 500원 비갱신형 560원
비급여(전액본인부담포함) 암주요치료특약(연간회, 10년한도) (갱, 비갱, 무)_DW	비급여(전액본인부 담 포함) 암 또는 대장점막내암 주요치료자금	보장개시일(암)의 경우 '암보장개시일' 이후 '암' 또는 '대장점막내암'으로 최초 진단되고 '보험금 지급기간(최초진단확정일로부터 10년)' 이내에 그 직접적인 치 료를 목적으로 '비급여(전액본인부담 포함) 암 또는 대장점막내암 주요치료'(비 급여(전액본인부담 포함) 암수술, '비급여(전액본인부담 포함) 항암방사선치료', '비급여(전액본인부담 포함) 항암약물치료') 중 어느 하나의 치료시	1,000만원 (연간회 최대 10년)	갱신형 1,500원 비갱신형 2,200원	갱신형 1,900원 비갱신형 2,700원
비급여(전액본인부담포함) 기타피부암·갑상선암주요치료 특약(연간회, 10년한도) (갱, 비갱, 무)_DW	비급여(전액본인부 담 포함) 기타피부 암 또는 갑상선암 주요치료자금	보장개시일 이후 '기타피부암' 또는 '갑상선암'으로 최초 진단되고 '보험금 지급 기간(최초진단확정일로부터 10년)' 이내에 그 직접적인 치료를 목적으로 '비급여 (전액본인부담 포함) 기타피부암 또는 갑상선암 주요치료'(비급여(전액본인부담 포함) 암수술, '비급여(전액본인부담 포함) 항암방사선치료', '비급여(전액본인부 담 포함) 항암약물치료') 중 어느 하나의 치료시	200만원 (연간회 최대 10년)	갱신형 528원 비갱신형 460원	갱신형 712원 비갱신형 628원
항암방사선치료특약 (갱, 비갱, 무)_DW	항암방사선 치료자금	보장개시일(암)의 경우 '암보장개시일' 이후 '암' 또는 '대장점막내암'으로 진단 확정되고 그 직접적인 치료를 목적으로 '항암방사선치료'시 [최초 1회]  '기타피부암' 또는 '갑상선암'으로 진단이 확정되고 그 직접적인 치료를 목적으 로 '항암방사선치료'시 [각각 최초 1회]	1,000만원  200만원	갱신형 1,500원 비갱신형 2,400원	갱신형 2,100원 비갱신형 3,100원
항암중입자방사선치료특약 (갱, 비갱, 무)_DW	항암중입자 방사선치료자금	'암보장개시일' 이후 '암' 또는 '보장개시일' 이후 '기타피부암', '갑상선암' 또는 '대장점막내암'으로 진단되고 그 직접적인 치료를 목적으로 '항암중입자방사선 치료'시 [최초 1회]	1,000만원 (1년 이내 50%)	갱신형 160원 비갱신형 220원	갱신형 200원 비갱신형 260원
뇌혈관·허혈성심질환주요치료특약 (연간회, 10년한도)(갱, 비갱, 무)_DW	뇌혈관질환 또는 허혈성심질환 주요치료자금	'뇌혈관질환' 또는 '허혈성심질환'으로 최초 진단되고, '보험금 지급기간(최초진단 확정일로부터 10년)' 이내에 그 직접적인 치료를 목적으로 '뇌혈관질환 또는 허혈 성심질환 주요치료'(수술, '혈전용해치료', '중환자실치료') 중 어느 하나의 치료시	2,000만원 (연간회 최대 10년)	갱신형 4,200원 비갱신형 6,400원	갱신형 6,000원 비갱신형 8,800원
상급종합병원(국립암센터포함) 환주요치료특약(연간회, 10년한도) (갱, 비갱, 무)_DW	상급종합병원 뇌혈관질환 또는 허혈성심질환 주요치료자금	'뇌혈관질환' 또는 '허혈성심질환'으로 최초 진단되고, '보험금 지급기간(최초진단 확정일로부터 10년)' 이내에 그 직접적인 치료를 목적으로 상급종합병원에서 '뇌 혈관질환 또는 허혈성심질환 주요치료'(수술, '혈전용해치료', '상급종합병원 중 환자실치료') 중 어느 하나의 치료시	1,000만원 (연간회 최대 10년)	갱신형 800원 비갱신형 1,500원	갱신형 1,100원 비갱신형 2,000원
고혈압(원발성)약물치료특약 (갱, 비갱, 무)_DW	고혈압(원발성) 약물치료자금	'고혈압보장개시일'* 이후 '원발성 고혈압'으로 진단되고 그 직접적인 치료를 목적으로 180일 이상의 기간동안 '원발성 고혈압 약물치료'시 [최초 1회]  * 계약일 또는 부활(효력회복)일로부터 그 날을 포함하여 185일이 지난 날의 다음 날(갱신계약의 경우 갱신일)	갱신형(기본형) 100만원 비갱신형(재중형) 100만원+계약일부터 매년 5만원씩 체증한 금액 (단, 200만원을 최대한도로 함)	갱신형 3,500원 비갱신형 6,100원	-
당뇨병(당화혈색소6.5%이상) 진단특약(갱, 비갱, 무)_DW	당뇨진단자금	'당뇨병보장개시일'* 이후 '당뇨병(당화혈색소6.5%이상)'으로 진단시 [최초 1회]  * 계약일 또는 부활(효력회복)일로부터 그 날을 포함하여 1년이 지난 날의 다음 날(갱신계약의 경우 갱신일)	갱신형(기본형) 100만원 비갱신형(재중형) 100만원+계약일부터 매년 5만원씩 체증한 금액 (단, 200만원을 최대한도로 함)	갱신형 2,300원 비갱신형 5,000원	-
대상포진진단특약(갱, 비갱, 무)_DW	대상포진 진단자금	'대상포진'으로 진단 확정시 [최초 1회]	100만원 (1년 이내 50%)	갱신형 2,600원 비갱신형 3,200원	갱신형 4,500원 -
통풍진단특약(갱, 비갱, 무)_DW	통풍 진단자금	'통풍'으로 진단 확정시 [최초 1회]	100만원 (1년 이내 50%)	갱신형 200원 비갱신형 300원	갱신형 300원 비갱신형 500원

※ 상기 예시된 보험료는 가입나이, 성별 등에 따라 변동됩니다. ※ 지급사유와 관련된 자세한 내용은 해당 약관을 참고하시길 바랍니다. ※ 갱신형은 갱신할 때마다 보험료가 인상될 수 있습니다.  
※ '암'이란 기타피부암, 갑상선암 및 대장점막내암을 제외한 암을 의미하며, '암보장개시일'은 '계약일 또는 부활(효력회복)일'로부터 그 날을 포함하여 90일이 지난 날의 다음 날로 합니다(갱신계약의 경우 갱신일).  
※ 주계약 및 이 상품에 부가하는 특약은 피보험자 사망시 계약자적립액은 지급하지 않습니다.

## 주계약 및 주요 특약 가입한도

구분	특약명	최소가입금액	최대가입금액
주계약	건강플러스NH통합보험(무배당)	100만원	1,000만원
암	암주요치료특약(연간1회,10년한도)(갱신형,비갱신형,무배당)_DW	500만원	3,000만원
	기타피부암 · 갑상선암주요치료특약(연간1회,10년한도)(갱신형,비갱신형,무배당)_DW	100만원	600만원
	상급종합병원(국립암센터포함)암주요치료특약(연간1회,10년한도)(갱신형,비갱신형,무배당)_DW	500만원	3,000만원
	상급종합병원(국립암센터포함)기타피부암 · 갑상선암주요치료특약(연간1회,10년한도)(갱신형,비갱신형,무배당)_DW	100만원	600만원
	상급종합병원(국립암센터포함)암주요치료특약(연간1회,2년한도)(갱신형,비갱신형,무배당)_DW	500만원	3,000만원
	상급종합병원(국립암센터포함)기타피부암 · 갑상선암주요치료특약(연간1회,2년한도)(갱신형,비갱신형,무배당)_DW	100만원	600만원
	비급여(전액본인부담포함)암주요치료특약(연간1회,10년한도)(갱신형,비갱신형,무배당)_DW	500만원	3,000만원
	비급여(전액본인부담포함)기타피부암 · 갑상선암주요치료특약(연간1회,10년한도)(갱신형,비갱신형,무배당)_DW	100만원	600만원
	항암약물치료특약(갱신형,비갱신형,무배당)_DW	1,000만원	7,000만원
	표적항암약물허가치료특약(갱신형,비갱신형,무배당)_DW	1,000만원	5,000만원
	항암방사선치료특약(갱신형,비갱신형,무배당)_DW	1,000만원	7,000만원
	항암중입자방사선치료특약(갱신형,비갱신형,무배당)_DW	1,000만원	5,000만원
뇌, 심장	뇌혈관 · 허혈성심질환주요치료특약(연간1회,10년한도)(갱신형,비갱신형,무배당)_DW	1,000만원	2,000만원
	상급종합병원뇌혈관 · 허혈성심질환주요치료특약(연간1회,10년한도)(갱신형,비갱신형,무배당)_DW	1,000만원	2,000만원
고당 대통	고혈압(원발성)약물치료특약 (갱신형,비갱신형,무배당)_DW	1,000만원	3,000만원
	당뇨병(당화혈색소6.5%이상)진단특약(갱신형,비갱신형,무배당)_DW	500만원	1,000만원
	대상포진진단특약(갱신형,비갱신형,무배당)_DW	1,000만원	5,000만원
	통풍진단특약(갱신형,비갱신형,무배당)_DW	1,000만원	5,000만원
입원	첫날부터입원특약(갱신형,비갱신형,무배당)_DW	1,000만원	5,000만원

※ 암주요치료특약 가입시 기타피부암 갑상선암주요치료 특약 의무가입(5:1 비율 이내로)됩니다.

※ 항암약물치료특약, 항암방사선치료특약은 '25년 8~9월 한도 일시 확대 후 이후 기존 한도(5,000만원)로 변동됩니다.

※ 암주요치료특약(연간1회,10년한도)(갱신형,비갱신형,무배당)\_DW, 상급종합병원(국립암센터포함)암주요치료특약(연간1회,10년한도)(갱신형,비갱신형,무배당)\_DW, 비급여(전액본인부담포함)암주요치료특약(연간1회,10년한도)(갱신형,비갱신형,무배당)\_DW은 합산 가입한도 5천만원까지 가입 가능합니다.

※ 기존 암플러스 가입자는 암치료비 한도에 1천만원 반영되어 최대 4천만원까지 가입 가능합니다.

## 상급종합병원 또는 국립암센터에서 ‘암 또는 대장점막내암 주요치료’시 치료비

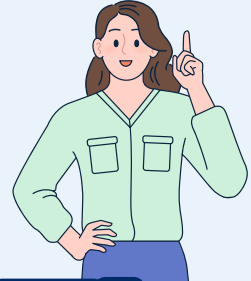
(상급종합병원(국립암센터포함)암주요치료특약(연간1회,10년한도)(갱,비갱,무)\_DW 가입시)



or



or



# 최대 3억원 보장!!!

(최초 진단 확정일로부터 연간 1회한도로 10년간 최대10회 지급을 모두 받은 경우)  
(상급종합병원(국립암센터포함)암주요치료특약(연간1회,10년한도)(갱,비갱,무)\_DW 3,000만원 가입시)

+ 상급종합병원(국립암센터포함)암주요치료특약(연간1회,**2년한도**)(갱,비갱,무)\_DW  
으로 암진단 초기 치료비가 가장 많이 필요한 **1-2년차 집중보장**까지!

## 항암중입자방사선치료특약(갱신형,비갱신형,무배당)\_DW으로 강력한 암 치료까지 보장



### 항암중입자방사선치료란?

중이온의 물리적 특성[신체 표면에서 작은 양의 에너지를 전달하고, 심부에서 많은 양의 에너지를 전달하는 특성(브래드 피크)]를 이용해 정상 조직에 미치는 영향을 최소화하여 암세포를 죽이는 치료입니다.

### 항암중입자방사선 치료의 장점

**높은 정확도:** 종양 부위에만 방사선 집중, 정상 조직 보호  
**방사선 저항성 암에 효과적:** 기존 방사선 치료로 어려움이 있었던 심부에 위치한 종양 치료 가능  
**치료 기간 단축:** 1-4주 내 완료 가능  
**적은 부작용:** 주변 정상 조직의 방사선 노출 감소  
\*암종류와 치료경과에 따라 기간과 비용이 상이할 수 있습니다.

## 항암중입자방사선 치료시

# 최대 1억 2천만원 보장!!!

(최초1회한, 항암중입자방사선치료특약(갱,비갱,무)\_DW 5,000만원 및  
항암방사선치료특약(갱,비갱,무)\_DW 7,000만원 가입시)

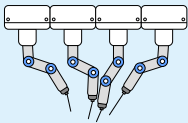
※ ‘암보장개시일’은 계약일(1종(갱신형)의 경우 최초계약일)부터 그 날을 포함하여 90일이 지난 날의 다음날로 하며, 1종(갱신형)의 갱신계약의 경우 갱신일로 합니다.  
다만 부활(효력회복)계약의 경우에는 부활(효력회복)을 청약한 날을 포함하여 90일이 지난날의 다음 날로 합니다.

## 비급여(전액본인부담포함)암주요치료특약(연간1회,10년한도)

(갱신형,비갱신형,무배당)\_DW으로

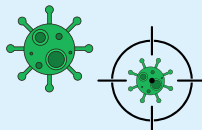
**비급여(전액본인부담 포함) 암주요치료**  
(암수술, 항암방사선치료, 항암약물치료)도 부담없이!

### 주요 비급여 항목 암 치료항목



**비급여 암수술**

or



**표적 항암 치료**

or



**특수 방사선 치료**

※ 암종류와 치료경과에 따라 비용이 상이할 수 있습니다.

※ '비급여'라 함은 「국민건강보험법」 또는 「의료급여법」에 따라 보건복지부장관이 정한 비급여 대상(「국민건강보험법」에서 정한 요양급여 또는 「의료급여법」에서 정한 의료급여 절차를 거쳤지만 급여항목이 발생하지 않은 경우로 「국민건강보험법」 또는 「의료급여법」에 따른 비급여항목 포함)을 말합니다.

※ '전액본인부담'이라 함은 「국민건강보험법」에서 정한 요양급여 비용 또는 「의료급여법」에서 정한 의료급여 비용의 전부를 본인이 부담하는 경우를 말합니다.



# 매년 3천만원 최대 3억원 보장!!!

(최초 진단 확정일로부터 연간 1회한도로 10년간 최대 10회 지급을 모두 받은 경우)  
(비급여(전액본인부담포함)암주요치료특약(연간1회,10년한도)(갱,비갱,무)\_DW 3,000만원 가입시)

※ 비급여(전액본인부담 포함) 암주요치료특약(연간1회, 10년한도)(갱,비갱,무)\_DW의 최대 가입금액은 3,000만원입니다.

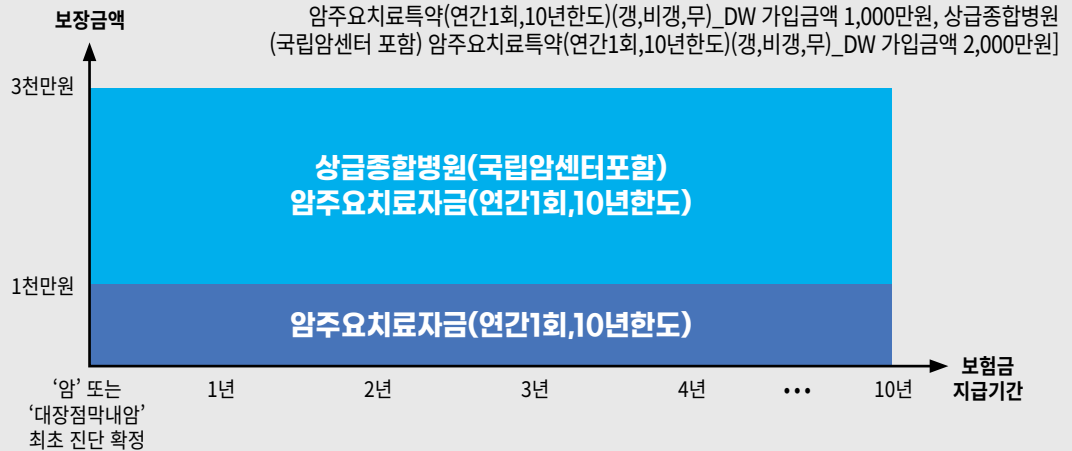
※ '암보장개시일'은 계약일(1종(갱신형)의 경우 최초계약일)부터 그 날을 포함하여 90일이 지난 날의 다음날로 하며, 1종(갱신형)의 갱신계약의 경우 갱신일로 합니다.  
다만 부활(효력회복)계약의 경우에는 부활(효력회복)을 청약한 날을 포함하여 90일이 지난날의 다음 날로 합니다.



# 종신만 투스텝? 이제 건강보험도 투스텝 시대! 업계최초 투스텝 암주요치료 플랜 으로 초기 암치료 집중 보장!

## 일반 플랜

월 보험료  
47,800원

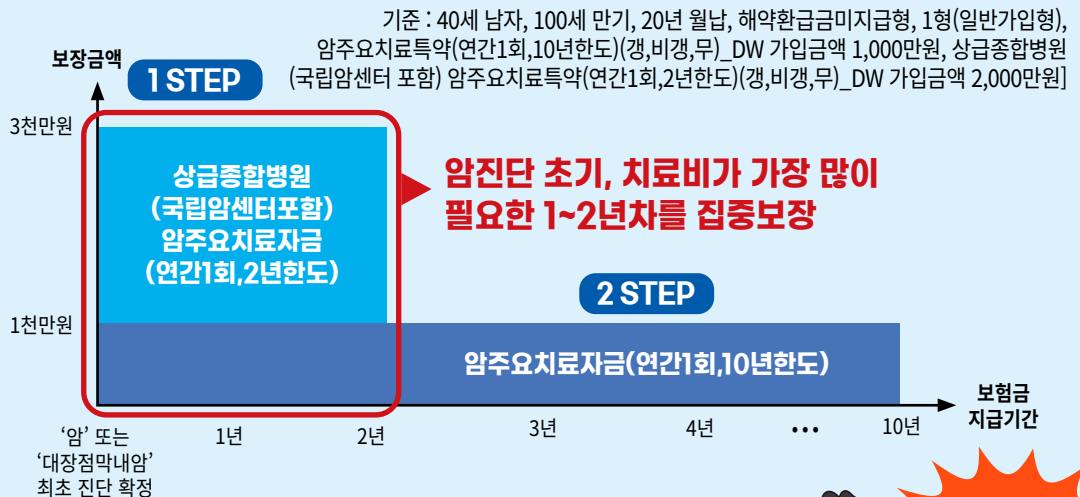


※ 해당 보험료는 주계약과 의무가입하여야하는 기타피부암·갑상선암주요치료특약(연간1회,10년한도)(갱,비갱,무)\_DW 및 상급종합병원(국립암센터 포함)기타피부암·갑상선암주요치료특약(연간1회,10년한도)(갱,비갱,무)\_DW의 보험료를 제외한 값입니다.

## 투스텝 플랜

월 보험료  
40,800원

일반플랜 대비  
약 15% 저렴



※ 해당 보험료는 주계약과 의무가입하여야하는 기타피부암·갑상선암주요치료특약(연간1회,10년한도)(갱,비갱,무)\_DW 및 상급종합병원(국립암센터 포함)기타피부암·갑상선암주요치료특약(연간1회,2년한도)(갱,비갱,무)\_DW의 보험료를 제외한 값입니다.

**똑같은 암주요치료 3천만원 플랜이라도  
보다 싸게, 보다 합리적으로 보장받으세요!**

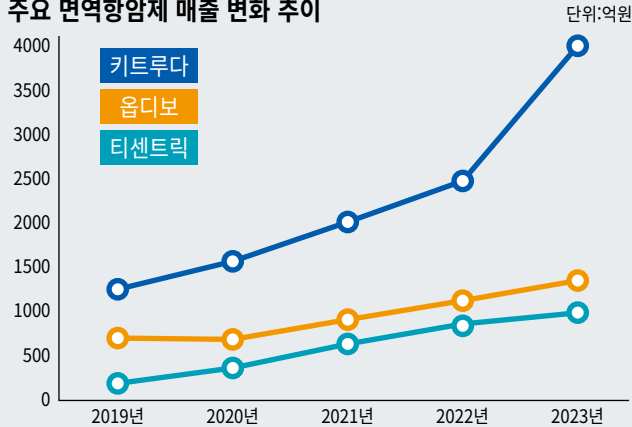


항암약물에  
해당하는 호르몬  
관련 치료제 보장

데일리팜, 2024-02-27

# 면역항암제 시장 4년새 3배 ↑ ... 키트루다 · 옴디보 5천억

주요 면역항암제 매출 변화 추이



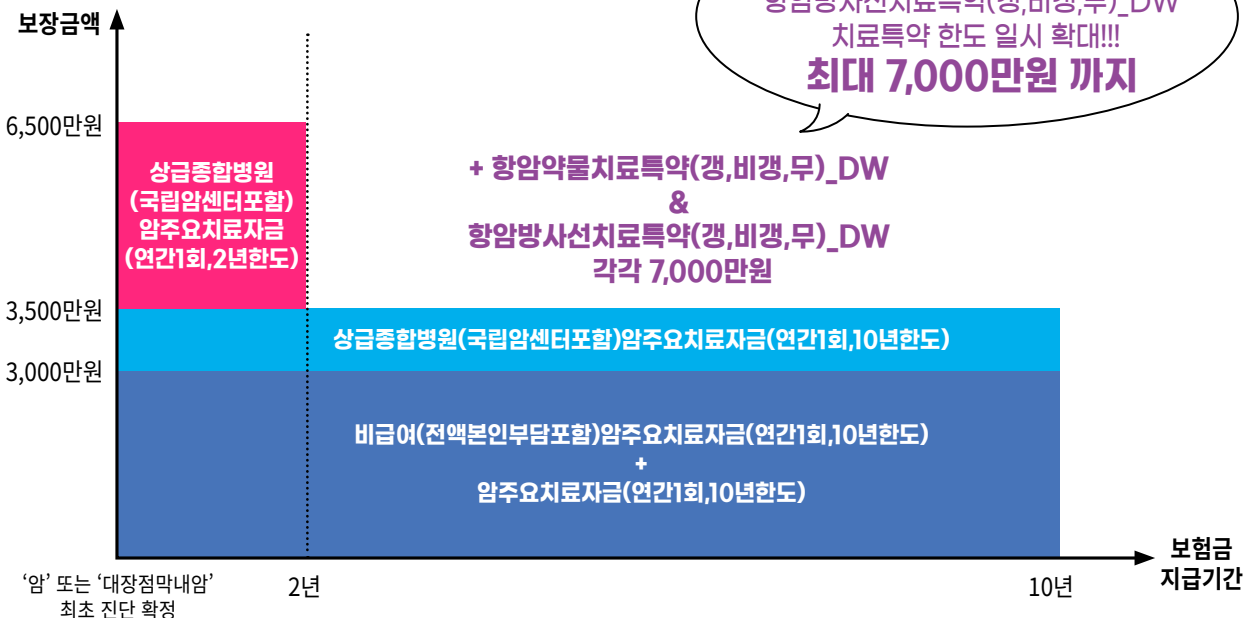
**7,300억원** 규모 면역항암제 시장

**1위 '키트루다' (55%) 급여적용 암 종류**

비소세포폐암, 흑색종, 자궁경부암, 자궁내막암, 삼중음성 유방암, 위암, 식도암, 담도암 등

**약 7천만원** (삼중음성 유방암 1년 기준)

## 투스텝 플랜으로 대비 가능합니다!



※ 상기 가입 예시 기준은 비급여(전액본인부담포함)암주요치료특약(연간1회, 10년한도)(갱,비갱,무)\_DW와 암주요치료특약(연간1회, 10년한도)(갱,비갱,무)\_DW 합산 3,000만원, 상급종합병원(국립암센터포함)암주요치료특약(연간1회, 10년한도)(갱,비갱,무)\_DW 500만원, 상급종합병원(국립암센터포함)암주요치료특약(연간1회, 2년한도)(갱,비갱,무)\_DW 3,000만원, 항암약물치료특약(갱,비갱,무)\_DW 및 항암방사선치료특약(갱,비갱,무)\_DW 7,000만원 가입시 기준입니다.

※ ‘암보장개시일’은 계약일(1종(갱신형)의 경우 최초계약일)부터 그 날을 포함하여 90일이 지난 날의 다음날로 하며, 1종(갱신형)의 갱신계약의 경우 갱신일로 합니다. 다만 부활(효력회복)계약의 경우에는 부활(효력회복)을 청약한 날을 포함하여 90일이 지난날의 다음 날로 합니다.

# 농협생명이 추천하는 GOD백한 플랜!

## 암 완전 정복 PLAN

(해당 특약 가입시)



항암중입자방사선치료자금

**5,000만원**

(최초1회)  
※ 최초계약일부터  
1년 이내 50% 감액 지급



항암방사선치료자금

**7,000만원**

(최초1회)



비급여(전액본인부담 포함) 암  
또는 대장점막내암 주요치료자금

**3,000만원**

(최초 진단확정일부터 10년간,  
연간1회한(최대 10회))

주계약 사망보험금 **100만원**

비급여(전액본인부담 포함)  
기타피부암·갑상선암주요치료자금 **600만원**

### 가입기준

상품명	가입금액
주계약	100만원
항암중입자방사선치료특약(갱신형,비갱신형,무배당)_DW	5,000만원
항암방사선치료특약(갱신형,비갱신형,무배당)_DW	<b>7,000만원</b>
비급여(전액본인부담포함)암주요치료특약(연간1회,10년한도) (갱신형,비갱신형,무배당)_DW	3,000만원
비급여(전액본인부담포함)기타피부암·갑상선암주요치료특약 (연간1회,10년한도)(갱신형,비갱신형,무배당)_DW	600만원

**항암방사선치료특약**  
(갱신형,비갱신형,무배당)\_DW  
**한도 일시 확대!!!**

### 보험료 예시

[기준 : 해약환급금미지급형, 20년납, 100세만기, 월납, 단위:원]

구 분	1형(일반가입형)		2형(간편가입형 II)	
	남자	여자	남자	여자
40세	33,604	34,056	40,428	42,518
50세	40,888	34,560	50,128	43,480
60세	50,836	34,268	63,950	43,774

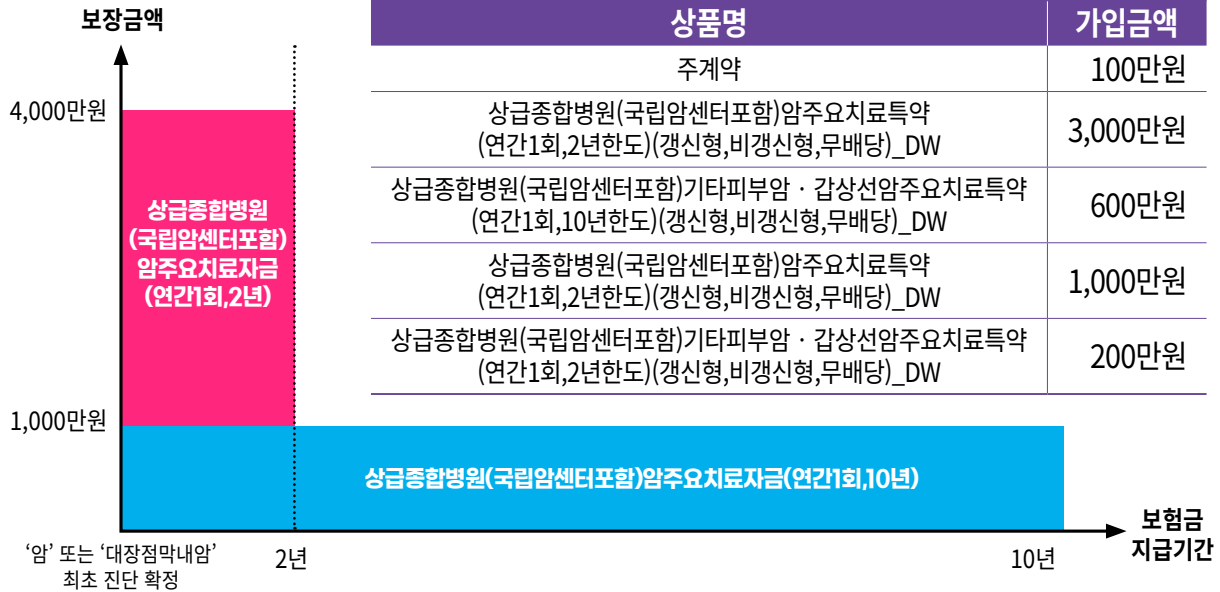
※ 심의번호 : 준법(상품교육)202507-005

※ 본 자료는 사내 교육용이므로 외부에 배포 또는 고객에게 제시할 수 없습니다.

# 상급종합병원(국립암센터 포함) 암주요치료 특화 PLAN

(해당 특약 가입시)

## 가입기준



## 보험료 예시

[기준 : 해약환급금 미지급형, 20년납, 100세만기, 월납, 단위:원]

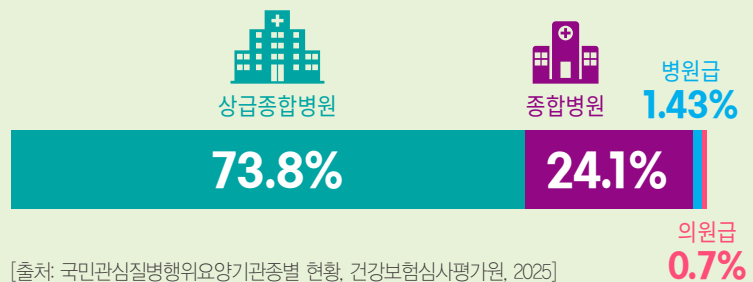
구 분	1형(일반가입형)		2형(간편가입형 II)	
	남자	여자	남자	여자
40세	45,780	43,770	54,660	54,730
50세	56,050	44,360	68,160	55,650
60세	70,530	44,120	88,350	55,880

주요암\* 환자의

**73.8%**  
상급종합병원 치료

\*위/폐/간/대장/갑상선/유방/전립선암

주요 암\*의 요양기관별 환자수 비율 (2023년 기준)



[출처: 국민관심질병행위요양기관종별 현황, 건강보험심사평가원, 2025]



# 전자청약 진행시 주의사항



## 금융소비자보호법에 따른 야간시간대 청약 프로세스 제한

### 「금융소비자보호법」 제21조의2제3항

금융상품판매업자등은 금융상품을 소개하거나 계약 체결을 권유할 목적으로 야간(오후 9시 이후부터 다음 날 오전 8시 까지를 말한다)에 금융소비자를 방문하거나 연락하여서는 아니 된다.

대상 항목		현 행	변경 후
가입설계	신규고객 등록	시간제한 없음	야간 (21시~08시) 사용 제한
	가입설계 동의		
	가입설계		
청약	청약(종이, 전자, 모바일)		
	수납		
기타	기념일 알림톡 발송		

## 전자청약 초회보험료 수납방식에 따른 전송 가능시간

(즉시출금)전자청약으로 다건 청약시 청약 전송이 안되는 경우

A계약 : 즉시출금 시도 → 출금실패(잔액부족)



B계약 : 즉시출금 시도 → 출금성공(청약완료)



A계약 : 즉시출금 재시도 → 전송실패

[실패사유] A계약 즉시출금 재시도 전송시점에 **B계약 합산되어 한도초과 또는 진단건**으로 진행불가

※ 수납이 완료된 경우에는 한도에 합산되므로 다건 청약시에는 반드시 수납완료를 확인 후 다음건 청약진행 필요합니다.  
진행불가 계약은 청약저장부터 새롭게 저장하여 고객서명까지 다시 진행해야 하니 주의바랍니다.

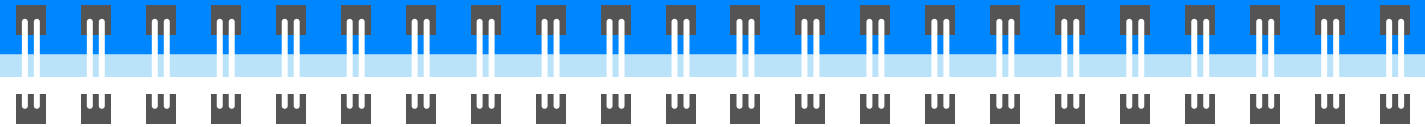
### NH GA<sup>+</sup> 관련 문의

- NH GA<sup>+</sup> 시스템 설치/전산장애 문의 ☎ 1644-9940
- 보험업무처리 관련 기타 문의 ☎ 1588-0099

# 8

## 8월 영업일정표

신계약 마감 시간 종이청약 전산 수금마감 : 20시(마지막 영업일) / 전자청약 즉시출금 : 23시



일	월	화	수	목	금	토
					1 1차 위촉 전산 및 서류마감	2
3	4 1차 해촉 전산 및 서류마감	5	6 1차 위촉일	7 1차 해촉일	8 2차 위촉 전산 및 서류마감	9
10	11 2차 해촉 전산 및 서류마감	12	13 2차 위촉일	14 2차 해촉일 3차 위촉 전산 및 서류마감	15	16
17	18 3차 해촉 전산 및 서류마감	19	20 3차 위촉일	21 3차 해촉일	22	23
24 31	25	26	27 수금이관 전산 및 서류마감	28 수금이관 처리일	29	30

※ 심의번호 : 준법(상품교육)202507-005

※ 본 자료는 사내 교육용이므로 외부에 배포 또는 고객에게 제시할 수 없습니다.



본 자료는 **사내 교육용**이므로 외부에 배포 또는 고객에게 제시할 수 없습니다.



본 자료는 요약된 자료이므로 세부 내용은 상품설명서 및 약관을 참조하시기 바랍니다.



고객용 마케팅자료는 준법감시팀 승인을 받은 자료에 한하여 사용하시기 바랍니다.

※ 심의번호 : 준법(상품교육)202507-005

※ 본 자료는 **사내 교육용**이므로 외부에 배포 또는 고객에게 제시할 수 없습니다.

※ 제작 : GA사업부 계장 차가은(02-3786-7135)