

하나생명

GA 소식지

2025. 8



※ 본 자료는 2025년 7월 기준으로 작성한 자료로 향후 약관 및 인수기준 등의 변경에 따라 변동될 수 있으며, 자세한 사항은 반드시 해당 약관 및 상품설명서를 확인하시기 바랍니다.

※ 이 자료는 판매인 교육용으로 제작된 자료로 모집용 사용시 「금융소비자보호법」 등 관련 법령에 의해 처벌될 수 있으며, 분리(날장)사용을 금지하고 있습니다.

Contents

1. 하나생명 Line UP

(무)하나로 누리는 건강보험

(무)하나더넥스트 케어보험

(무)하나 원!투! 종신보험(해약환급금 일부지급형)

(무)하나로 THE 연결된 종신보험(해약환급금 일부지급형)

(무)하나뿐인 변액연금보험

2. 8월 영업마감 일정

신상품

무배당 하나로 누리는 건강보험

후유장해는 하나생명



질병장해(3~100%)

6대질병장해(50%이상)

재해장해(3~100%)

표준체, 유병자, 위험등급 관계없이 각각 최대 1억!

(50세 이하)

(무)질병장해(3~100%)보장특약

최대가입금액

1억원

(무)6대질병장해(50%이상)보장특약

최대가입금액

1억원

(무)재해장해(3~100%)보장특약

최대가입금액

1억원
(비위험 2억원)

* 연계조건 및 업계누적 無, 연령별 최대가입금액 상이

○ 후유장해플랜 보험료예시

[기준: 40세, 해약환급금 미지급형, 90세만기, 20년납 (단위: 원)]

구분		표준체		3.10.5		3.0.5	
특약명	가입금액	남	여	남	여	남	여
(무)질병장해(3~100%)보장특약	5천만원 (3.0.5 2천만원)	40,770	39,550	39,150	38,660	40,620	48,440
(무)6대질병장해(50%이상)보장특약	1천만원						
(무)재해장해(3~100%)보장특약	1억원						

* 해당 보험료는 주계약 가입금액 100만원을 포함한 금액입니다.

* 최소보험료는 4만원입니다.

* 본 상품은 예금자보호법에 따라 해약환급금(또는 만기시 보험금)에 기타지급금을 합한 금액이 1인당 "5천만원까지" (본 보험회사의 여타 보호상품과 합산)보호됩니다. 이와 별도로 본 보험회사 보호상품의 사고보험금을 합산한 금액이 1인당 "5천만원까지" 보호됩니다. 다만, 보험계약자 및 보험료 납부자가 법인인 경우에는 보호되지 않습니다.

* 본 자료는 2025년 7월 기준으로 작성한 자료로 향후 약관 및 인수기준 등의 변경에 따라 변동될 수 있으며, 자세한 사항은 반드시 해당 약관 및 상품설명서를 확인하시기 바랍니다.

* 본 자료는 판매인 교육용으로 제작된 자료로 모집용 사용시 「금융소비자보호법」 등 관련 법령에 의해 처벌될 수 있으며, 분리(날장)사용을 금지하고 있습니다.

신상품

무배당 하나로 누리는 건강보험



혈관 질환 준비는 하나생명

실속혈관플랜

뇌혈관진단, 허혈성심장진단, 부정맥진단 **각 1천만!**
고혈압 치료비 **500만!**

(무)뇌혈관질환
진단특약

1천만원

(무)허혈성
심장질환
진단특약

1천만원

(무)부정맥
진단특약

1천만원

(무)원발성
고혈압
치료특약

500만원

최소보험료 4만원,
카드납 OK



매월 4~6만원이면
90세까지 **혈관질환 준비완료!**

○ 실속혈관플랜 보험료예시

[기준: 해약환급금 미지급형, 일반심사형, 90세만기, 20년납 (단위: 원)]

구분	30세	40세	50세
남자	41,825	51,920	61,530
여자	36,635	45,260	55,015

* 해당 보험료는 주계약 100만원, (무)뇌혈관질환진단특약 1,000만원, (무)허혈성심장질환진단특약 1,000만원, (무)부정맥진단특약 1,000만원, (무)원발성고혈압치료특약 500만원을 합한 금액입니다.

* 최소보험료는 4만원입니다.

* (무)원발성고혈압치료특약 보장개시일은 가입 후 1년 경과시점입니다.

* 본 상품은 예금자보호법에 따라 해약환급금(또는 만기시 보험금)에 기타지급금을 합한 금액이 1인당 "5천만원까지" (본 보험회사의 여타 보호상품과 합산)보호됩니다. 이와 별도로 본 보험회사 보호상품의 사고보험금을 합산한 금액이 1인당 "5천만원까지" 보호됩니다. 다만, 보험계약자 및 보험료 납부자가 법인인 경우에는 보호되지 않습니다.

* 본 자료는 2025년 7월 기준으로 작성한 자료로 향후 약관 및 인수기준 등의 변경에 따라 변동될 수 있으며, 자세한 사항은 반드시 해당 약관 및 상품설명서를 확인하시기 바랍니다.

* 본 자료는 판매인 교육용으로 제작된 자료로 모집용 사용시 「금융소비자보호법」 등 관련 법령에 의해 처벌될 수 있으며, 분리(날장)사용을 금지하고 있습니다.



무배당 하나더넥스트 케어보험



6월 10일부터 신규계약 카드납
최소보험료 2만원으로 맞춤 설계 가능



주야간보호지원
70만원



복지용구
30만원

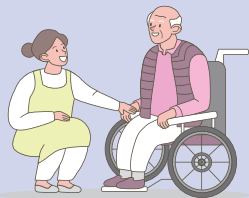


100만원까지 보장

장기요양 관련 특약

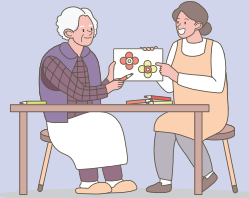
* 장기요양 보장개시일: 보험계약일(부활(효력회복)일)로부터 그 날을 포함하여 90일이 지난날의 다음날

주야간보호지원특약



매월 최대
70만원

복지용구지원특약



매월 최대
30만원

[기준: 50세, 남성, 90세만기, 20년납, (단위: 만원, 원)]

		하나생명		A사		B사		C사	
		최대 가입금액	보험료	최대 가입금액	보험료	최대 가입금액	보험료	최대 가입금액	보험료
1-인지지원등급	주야간보호 지원특약	70	7,618	60	6,216	50	7,400	60	4,338
	복지용구 지원특약	30	5,334	20	5,880	20	5,700	30	4,734
1-인지지원등급 판정 시 납입면제		O		X		O		X	

* 납입면제 해당 특약: 주야간보호지원특약, 복지용구지원특약

* 해당 보장을 받기 위해서는 주계약 및 기타 필수연계 특약의 가입이 필요합니다.

* 최소보험료는 2만원입니다.

* 본 상품은 예금자보호법에 따라 해약환급금(또는 만기시 보험금)에 기타지급금을 합한 금액이 1인당 "5천만원까지" (본 보험회사의 여타 보호상품과 합산)보호됩니다. 이와 별도로 본 보험회사 보호상품의 사고보험금을 합산한 금액이 1인당 "5천만원까지" 보호됩니다. 다만, 보험계약자 및 보험료 납부자가 법인인 경우에는 보호되지 않습니다.

* 본 자료는 2025년 7월 기준으로 작성한 자료로 향후 약관 및 인수기준 등의 변경에 따라 변동될 수 있으며, 자세한 사항은 반드시 해당 약관 및 상품설명서를 확인하시기 바랍니다.

* 본 자료는 판매인 교육용으로 제작된 자료로 모집용 사용시 「금융소비자보호법」 등 관련 법령에 의해 처벌될 수 있으며, 분리(날장)사용을 금지하고 있습니다.



무배당 하나더넥스트 케어보험



보장별 보험료 예시

(기준: 해약환급금 미지급형, 100세만기, 20년납 (단위: 원))

장기요양 관련 특약

구분	최대가입금액	남자		여자	
		50세	60세	50세	60세
주야간보호지원특약	70만	9,636	14,853	20,082	30,554
복지용구지원특약	30만	6,902	10,616	12,576	19,127
장기요양1~5등급 재가급여지원특약	100만	57,979	89,171	98,247	149,169
장기요양 1~5등급 시설급여지원특약	100만	15,332	23,439	37,353	56,673

치매진단 관련 특약

구분	최대가입금액	남자		여자	
		50세	60세	50세	60세
중증치매 진단특약	2,000만	11,760	17,440	14,640	20,960
중등도이상 치매 진단특약	2,000만	21,620	31,640	23,680	33,440
경도이상 치매 진단특약	1,000만	15,370	22,930	16,260	23,250

※ 본 상품은 예금자보호법에 따라 해약환급금(또는 만기시 보험금)에 기타지급금을 합한 금액이 1인당 "5천만원까지" (본 보험회사의 여타 보호상품과 합산)보호됩니다. 이와 별도로 본 보험회사 보호상품의 사고보험금을 합산한 금액이 1인당 "5천만원까지" 보호됩니다. 다만, 보험계약자 및 보험료 납부자가 법인인 경우에는 보호되지 않습니다.

※ 본 자료는 2025년 7월 기준으로 작성한 자료로 향후 약관 및 인수기준 등의 변경에 따라 변동될 수 있으며, 자세한 사항은 반드시 해당 약관 및 상품설명서를 확인하시기 바랍니다.

※ 본 자료는 판매인 교육용으로 제작된 자료로 모집용 사용시 「금융소비자보호법」 등 관련 법령에 의해 처벌될 수 있으며, 분리(날장)사용을 금지하고 있습니다.

무배당 하나 원투 종신보험(해약환급금 일부지급형)

“이 상품은 보장성 보험으로 저축성보험 또는 연금보험이 아닙니다.”



남녀, 건강체 /유병자, 가입가능 전연령 모두!!
7,10년시점 동일한 환급률 적용!! (단, 5, 7년 가입시)

10년 시점 환급률은요?!

5년납	7년납	10년납
123.90%	122.70%	120.15%

※ 해당 환급률은 유지보너스 금액이 포함된 환급률이며, 납입기간동안 보험료 납입을 정상적으로 하였을 경우를 기준으로 예시된 환급률입니다.
 ※ 유지보너스는 계약일 이후 기본보험료 납입이 완료되고 유지보너스 발생일에 도달한 유효한 계약에 한하여 적용합니다.



제2납입기간에는 제 1납입기간 월보험료의
20% 보험료 납입!!

월보험료 100만원, 5년납 가입시

3년은 100만원,
2년은 20만원 납입

납기	보험료 납입기간	
	제1납입기간	제2납입기간
5년	3년	2년
7년	3년	4년
10년	5년	5년



※ 본 상품은 예금자보호법에 따라 해약환급금(또는 만기시 보험금)에 기타지급금을 합한 금액이 1인당 “5천만원까지” (본 보험회사의 여타 보호상품과 합산)보호됩니다. 이와 별도로 본 보험회사 보호상품의 사고보험금을 합산한 금액이 1인당 “5천만원까지” 보호됩니다. 다만, 보험계약자 및 보험료 납부자가 법인인 경우에는 보호되지 않습니다.
 ※ 본 자료는 2025년 7월 기준으로 작성한 자료로 향후 약관 및 인수기준 등의 변경에 따라 변동될 수 있으며, 자세한 사항은 반드시 해당 약관 및 상품설명서를 확인하시기 바랍니다.
 ※ 본 자료는 판매인 교육용으로 제작된 자료로 모집용 사용시 「금융소비자보호법」 등 관련 법령에 의해 처벌될 수 있으며, 분리(날장)사용을 금지하고 있습니다.

무배당 하나원투 종신보험(해약환급금 일부지급형)

“이 상품은 보장성 보험으로 저축성보험 또는 연금보험이 아닙니다.”



보험료 예시

일반심사형

기준: 주계약 가입금액 5천만원, 5년납, 월납 (단위: 원)

구분	남자		여자	
	제1납입기간	제2납입기간	제1납입기간	제2납입기간
30세	1,124,000	224,800	1,076,500	215,300
40세	1,235,500	247,100	1,180,000	236,000
50세	1,367,500	273,500	1,302,500	260,500

간편심사형

기준: 주계약 가입금액 5천만원, 5년납, 월납 (단위: 원)

구분	남자		여자	
	제1납입기간	제2납입기간	제1납입기간	제2납입기간
30세	1,188,000	237,600	1,127,500	225,500
40세	1,307,500	261,500	1,239,000	247,800
50세	1,449,000	289,800	1,370,000	274,000



해약환급금 예시

기준: 남자, 40세, 주계약 가입금액 5천만원, 5년납, 월납 (단위: 천원)

경과기간	일반심사형			간편심사형		
	사망보험금	해약환급금	해약환급률	사망보험금	해약환급금	해약환급률
1년	50,000	5,342	36.03%	50,000	5,606	35.74%
3년	60,000	19,004	42.73%	60,000	20,042	42.58%
4년	65,000	20,744	43.73%	65,000	21,871	43.56%
5년	73,443	48,491	96.20%	73,841	51,321	96.20%
7년	78,635	50,408	100.00%	79,056	53,346	100.00%
10년	87,926	62,456	123.90%	88,910	66,095	123.90%
20년	91,941	71,469	141.78%	92,982	75,390	141.32%
40년	98,968	89,166	176.89%	100,441	93,308	174.91%
60년	108,910	106,014	210.31%	110,994	108,787	203.93%

- ▶ 이 계약을 중도해지할 경우 해약환급금은 납입한 보험료에서 경과한 기간의 위험보험료, 계약체결비용 및 계약관리비용(해약공제액 포함) 등이 차감되므로 납입보험료 보다 적거나 없을 수도 있습니다.
- ▶ 상기 사망보험금 및 해약환급금은 계약해당일 전일 기준의 해당 금액에서 유지보너스가 발생하는 해당년도의 유지보너스 해당 금액(계약해당일 기준)을 포함한 금액이며, 납입기간동안 보험료 납입을 정상적으로 하였을 경우를 기준으로 예시된 금액입니다.
- ▶ 유지보너스는 계약일 이후 기본보험료 납입이 완료되고 유지보너스 발생일에 도달한 유효한 계약에 한하여 적용합니다.

※ 본 상품은 예금자보호법에 따라 해약환급금(또는 만기시 보험금)에 기타지급금을 합한 금액이 1인당 “5천만원까지” (본 보험회사의 여타 보호상품과 합산)보호됩니다. 이와 별도로 본 보험회사 보호상품의 사고보험금을 합산한 금액이 1인당 “5천만원까지” 보호됩니다. 다만, 보험계약자 및 보험료 납부자가 법인인 경우에는 보호되지 않습니다.

※ 본 자료는 2025년 7월 기준으로 작성한 자료로 향후 약관 및 인수기준 등의 변경에 따라 변동될 수 있으며, 자세한 사항은 반드시 해당 약관 및 상품설명서를 확인하시기 바랍니다.

※ 본 자료는 판매인 교육용으로 제작된 자료로 모집용 사용자 「금융소비자보호법」 등 관련 법령에 의해 처벌될 수 있으며, 분리(날장)사용을 금지하고 있습니다.

무배당

하나로 THE 연결된 종신보험(해약환급금 일부지급형)

“이 상품은 보장성 보험으로 저축성보험 또는 연금보험이 아닙니다.”

남녀, 건강체 / 유병자, 가입가능 전연령 모두!!

7, 10년시점 **동일한 환급률** 적용!! (단, 5, 7년 가입시)

10년 시점 환급률

5년납	7년납	10년납
122.78%	119.58%	114.99%

※ 해당 환급률은 유지보너스 금액이 포함된 환급률이며, 납입기간동안 보험료 납입을 정상적으로 하였을 경우를 기준으로 예시된 환급률입니다.
 ※ 유지보너스는 계약일 이후 5년이 경과하고 유지보너스 발생일에 도달한 유효한 계약에 한하여 적용합니다.
 ※ 특약이 부과되는 경우 환급률이 달라질 수 있습니다.



보험료 예시

5년납

기준: 가입금액 5천만원, 5년납, 특약제외 (단위: 원)

구분	일반심사형		간편심사형	
	남자	여자	남자	여자
30세	716,500	683,000	761,000	719,000
40세	794,500	756,000	845,000	797,000
50세	887,000	842,000	943,500	889,000

7년납

기준: 가입금액 5천만원, 5년납, 특약제외 (단위: 원)

구분	일반심사형		간편심사형	
	남자	여자	남자	여자
30세	533,000	508,000	567,000	535,000
40세	592,000	563,000	630,500	594,000
50세	662,500	628,000	706,500	664,000

※ 본 상품은 예금자보호법에 따라 해약환급금(또는 만기시 보험금)에 기타지급금을 합한 금액이 1인당 “5천만원까지” (본 보험회사의 여타 보호상품과 합산)보호됩니다. 이와 별도로 본 보험회사 보호상품의 사고보험금을 합산한 금액이 1인당 “5천만원까지” 보호됩니다. 다만, 보험계약자 및 보험료 납부자가 법인인 경우에는 보호되지 않습니다.
 ※ 본 자료는 2025년 7월 기준으로 작성한 자료로 향후 약관 및 인수기준 등의 변경에 따라 변동될 수 있으며, 자세한 사항은 반드시 해당 약관 및 상품설명서를 확인하시기 바랍니다.
 ※ 본 자료는 판매인 교육용으로 제작된 자료로 모집용 사용시 「금융소비자보호법」 등 관련 법령에 의해 처벌될 수 있으며, 분리(날장)사용을 금지하고 있습니다.

무배당

하나로 THE 연결된 종신보험(해약환급금 일부지급형)

“이 상품은 보장성 보험으로 저축성보험 또는 연금보험이 아닙니다.”



해약환급금 예시

5년납

기준: 40세 남자, 가입금액 5천만원, 5년납, 월납, 특약제외 (단위: 천원)

경과기간	일반심사형			간편심사형		
	납입보험료	해약환급금	해약환급률	납입보험료	해약환급금	해약환급률
1년	9,534	3,116	32.69%	10,140	3,273	32.28%
3년	28,602	12,138	42.44%	30,420	12,836	42.20%
4년	38,136	16,828	44.13%	40,560	17,809	43.91%
5년	47,670	45,760	96.00%	50,700	48,658	95.97%
7년	47,670	47,670	100.00%	50,700	50,700	100.00%
10년	47,670	58,529	122.78%	50,700	62,249	122.78%
20년	47,670	66,848	140.23%	50,700	70,831	139.71%
40년	47,670	83,864	175.93%	50,700	88,005	173.58%
60년	47,670	99,227	208.15%	50,700	101,802	200.79%

7년납

기준: 40세 남자, 가입금액 5천만원, 7년납, 월납, 특약제외 (단위: 천원)

경과기간	일반심사형			간편심사형		
	납입보험료	해약환급금	해약환급률	납입보험료	해약환급금	해약환급률
1년	7,104	1,914	26.94%	7,566	1,999	26.43%
3년	21,312	8,433	39.57%	22,698	8,909	39.25%
5년	35,520	15,297	43.07%	37,830	16,187	42.79%
6년	42,624	18,864	44.26%	45,396	19,971	43.99%
7년	49,728	49,728	100.00%	52,962	52,962	100.00%
10년	49,728	59,464	119.58%	52,962	63,331	119.58%
20년	49,728	68,592	137.94%	52,962	72,710	137.29%
40년	49,728	86,332	173.61%	52,962	90,663	171.19%
60년	49,728	102,718	206.56%	52,962	105,564	199.32%

- ▶ 이 계약을 중도해지할 경우 해약환급금은 납입한 보험료에서 경과한 기간의 위험보험료, 계약체결비용 및 계약관리비용(해약공제액 포함) 등이 차감되므로 납입보험료 보다 적거나 없을 수도 있습니다.
- ▶ 상기 해약환급금은 계약해당일 전일 기준의 해당 금액에서 유지보너스가 발생하는 해당연도의 유지보너스 해당 금액(계약해당일 기준)을 포함한 금액이며, 납입기간동안 보험료 납입을 정상적으로 하였을 경우를 기준으로 예시된 금액입니다.
- ▶ 유지보너스는 계약일 이후 5년이 경과하고 유지보너스 발생일에 도달한 유효한 계약에 한하여 적용합니다.
- ▶ 특약이 부과되는 경우 환급률이 달라질 수 있습니다.

* 본 상품은 예금자보호법에 따라 해약환급금(또는 만기시 보험금)에 기타지급금을 합한 금액이 1인당 “5천만원까지” (본 보험회사의 여타 보호상품과 합산)보호됩니다. 이와 별도로 본 보험회사 보호상품의 사고보험금을 합산한 금액이 1인당 “5천만원까지” 보호됩니다. 다만, 보험계약자 및 보험료 납부자가 법인인 경우에는 보호되지 않습니다.
 * 본 자료는 2025년 7월 기준으로 작성한 자료로 향후 약관 및 인수기준 등의 변경에 따라 변동될 수 있으며, 자세한 사항은 반드시 해당 약관 및 상품설명서를 확인하시기 바랍니다.
 * 본 자료는 판매인 교육용으로 제작된 자료로 모집용 사용자 「금융소비자보호법」 등 관련 법령에 의해 처벌될 수 있으며, 분리(날장)사용을 금지하고 있습니다.

원금손실이 발생할 수 있는 상품

무배당 하나뿐인 변액연금보험



하나뿐인 변액연금보험을 왜 선택하나요?

남자, 여자 연금액 동일합니다!!



월 1백만원 가입시 종신까지 연 1,571만원 연금 수령

월 50만원 가입시 종신까지 연 785만원 연금 수령

[가입기준: 40세남여, 적립형, 10년납, 월납, 65세연금개시]



40세 가입

연단리 7%
(연복리 4.43%)



65세 연금개시



종신
(피보험자 생존시)

연금개시 전/후 피보험자 사망시 최저사망적립액 보증!!

- 연금개시전 : 기납입보험료를 납입시점부터 연단리 4%로 사망시점까지 부리한 금액 지급
- 연금개시후 : 연금개시시점의 연금기준금액-기지급연금액 지급

- * 연금기준금액: 연금개시시점의 최저연금기준금액과 계약자적립액 중 큰 금액
- * 최저연금기준금액: 기존 기본보험료 및 기존 추가납입보험료를 납입시점(기본보험료를 선택한 경우에는 납입시점이 아닌 해당화차 월계약해당일)부터 보증이율로 적용하여 단리로 계산한 금액
- * 최저연금지급액 보증비용: 매년 특별계정적립액의 2.90%(가입시부터 종신까지 차감)
- * 최저사망적립액 보증비용: 매년 특별계정적립액의 0.10%(가입시부터 종신까지 차감)
- ▶ 중도해지시 또는 연금개시후 피보험자 사망시 최저연금지급액은 보증하지 않습니다.
- ▶ 중도해지시 최저사망적립액은 보증하지 않습니다.
- ▶ 해약환급금은 특별계정 수익률에 따라 매일 변동되며, 중도해지시 특별계정적립액에서 마상각 신계약비(해약공제액)를 차감하므로 해약환급금은 납입보험료보다 적거나 없을 수도 있습니다.
- ▶ 이 상품은 납입한 보험료 중 위험보험료, 계약체결비용 및 계약관리비용을 차감한 후 특별계정(펀드)으로 투입(특별계정 투입금액)하여 운영되고, 특별계정(펀드)의 투자수익률이 반영된 특별계 정 적립액에서 보증비용 등이 차감됩니다.
- ▶ 상기 예시된 금액 및 환급률 등이 미래의 수익을 보장하는 것은 아니며, 관련세제가 고려되지 않았습니다.

년 연금액 예시

[가입기준: 남여공통, 적립형, 10년납, 월납 50만원, 투자수익률 4.125% 가정시, 세전 (단위: 원)]

가입나이/개시나이	60세개시	65세 개시	70세 개시
40세	5,707,500	7,857,528	9,662,736
45세	4,506,240	6,221,172	8,434,236
50세	-	4,911,804	6,677,772

변액보험 가입시 유의사항

- ▶ 이 상품은 운용실적에 따라 납입연금의 이익 또는 손실이 발생할 수 있으며, 그 손실은 계약자 및 보험수익자에게 귀속되는 실적배당형 상품입니다.
- ▶ 이 상품은 예금자보호법에 따라 보호되지 않습니다. 다만, 약관에서 보험회사가 최저보증하는 최저사망적립액 및 최저연금지급액에 한하여 예금자보호법에 따라 보호됩니다. 보호한 도는 해약환급금(또는 만기시 보험금)에 기타지급금을 합하여 1인당 "5천만원까지"(본 보험회사의 여타보호상품과 합산)이며, 이와 별도로 본 보험회사 보호상품의 사고보험금을 합산 하여 1인당 "5천만원까지"입니다.
- ▶ 자세한 사항은 본 상품의 약관, 상품설명서 및 운용설명서를 참조하시기 바랍니다. 가입하시기 전에 (선택하신 펀드, 운용수수료 등에 관하여)운용설명서를 반드시 읽어보시기 바랍니다.
- * 특별계정의 운용실적에 따라 해약(만기)환급금이 매일 변동되며, 운용실적이 악화될 경우 중도해지 또는 만기시 납입한 보험료 원금을 보장받지 못할 수 있습니다.

- * 본 상품은 예금자보호법에 따라 해약환급금(또는 만기시 보험금)에 기타지급금을 합한 금액이 1인당 "5천만원까지" (본 보험회사의 여타 보호상품과 합산)보호됩니다. 이와 별도로 본 보험회사 보 호상품의 사고보험금을 합산한 금액이 1인당 "5천만원까지" 보호됩니다. 다만, 보험계약자 및 보험료 납부자가 법인인 경우에는 보호되지 않습니다.
- * 본 자료는 2025년 7월 기준으로 작성한 자료로 향후 약관 및 인수기준 등의 변경에 따라 변동될 수 있으며, 자세한 사항은 반드시 해당 약관 및 상품설명서를 확인하시기 바랍니다.
- * 본 자료는 판매인 교육용으로 제작된 자료로 모집용 사용자 「금융소비자보호법」 등 관련 법령에 의해 처벌될 수 있으며, 분리(날장)사용을 금지하고 있습니다.

2025년 8월 GA 업무마감일정



SUN	MON	TUE	WED	THU	FRI	SAT
					1 7월 수금마감	2
3	4 7월 청약서 스캔 마감	5 *위촉, 스텝 등록 접수 마감(1차) *지점 개설, 폐쇄 접수 마감(1차) *소속이동 접수 마감(1차)	6	7	8	9
10	11	12	13	14 7월 신계약 심사 마감	15 광복절	16
17	18	19 *위촉, 스텝 등록 접수 마감(2차) *지점 개설, 폐쇄 접수 마감(2차) *소속이동 접수 마감(2차)	20	21 7월 청약서 원본 제출 마감	22	23
24/31	25 *수금이관, 해촉 접수 마감	26	27	28	29	30

※ 본 상품은 예금자보호법에 따라 해약환급금(또는 만기시 보험금)에 기타지급금을 합한 금액이 1인당 “5천만원까지” (본 보험회사의 여타 보호상품과 합산)보호됩니다. 이와 별도로 본 보험회사 보호상품의 사고보험금을 합산한 금액이 1인당 “5천만원까지” 보호됩니다. 다만, 보험계약자 및 보험료 납부자가 법인인 경우에는 보호되지 않습니다.
 ※ 본 자료는 2025년 7월 기준으로 작성한 자료로 향후 약관 및 인수기준 등의 변경에 따라 변동될 수 있으며, 자세한 사항은 반드시 해당 약관 및 상품설명서를 확인하시기 바랍니다.
 ※ 본 자료는 판매인 교육용으로 제작된 자료로 모집용 사용시 「금융소비자보호법」 등 관련 법령에 의해 처벌될 수 있으며, 분리(날장)사용을 금지하고 있습니다.