

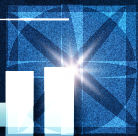
10

유사암 치료비
호르몬 치료비
비급여 치료비
순환계 치료비

가장 힘겨운 순간,

당신 곁을 비추는 단 하나의 빛

삼성화재 치료비



「부당권유행위 금지」란?

계약 전 알릴 의무사항을 **알리는 것을 방해**하는
미고지 또는 부실고지 행위는 엄격히 금지되어 있습니다.

[사례] 최근 3개월내 치료 사실 고지누락건 다수 발생

계약 체결 시 [일주일 전 두통으로 병원에 다녀온 사실]을
설계사님에게 이야기 하였으나, '고지 하지 않아도 된다'고 하여
'아니오'로 체크하고 보험 가입을 하였습니다.
최근 경동맥 폐쇄 및 협착 의증으로 진단 받아 보험금을 청구하였고,
보상 진행 과정에서 보험가입 당시 '3개월내 의료행위 받은 사항 미고지'로
고지의무 위반에 해당되어 계약 해지된다는 안내를 받았습니다.
저는 설계사님에게 이야기를 다 했는데 억울합니다. 보험료 다 환불해주세요!



계약 당시 고객과 설계사님의 **녹취 내용 확인결과**, 중요 사항인
3개월내 상병 내용을 부실 고지로 권유한 내용이 확인되어 품질보증 환불 처리



청약서내 고지의무 위반 시, 고객에 불이익이 생길 수 있음을 다시한번 체크!

보험설계사는 계약 전 **알릴의무** 사항에 대한 수령권한이 없으므로 과거의 진단 또는 치료 사실 등
중요한 내용을 **구두로만** 알릴 경우 계약전 알릴의무를 이행한 것으로 인정되지 않아 향후 계약이 **해지** 되거나
보험금을 지급받지 못할 수 있습니다.

보험계약자 _____ 는 보험설계사 _____로부터 계약전 알릴의무 위반시의 효과(계약해지, 보장제한, 보험금
미지급 등)에 대해 설명을 들었으며, 계약전 알릴의무 사항에 대해 청약서에 사실대로 기재하였음을 확인합니다.

금융소비자보호법 제21조 5항 「부당권유행위 금지」

- ☒ 금융소비자가 보장성 상품 계약의 중요한 사항을 금융상품직접판매업자에게
알리는 것을 방해하거나 **알리지 아니할 것을 권유**하는 행위
- ☒ 금융소비자가 보장성 상품 계약의 **중요한 사항에 대하여 부실하게**
금융상품직접판매업자에게 **알릴 것을 권유**하는 행위

GA 업계에 적수가 없다!

삼성화재 암 치료비

일반암, 유사암

전이암, 비급여

10대 주요암

5가지 담보 모두, 수술 1회당

반복지급

유방암

항암치료 이후

타목시펜 처방

암의 치료를 목적으로 처방시

호르몬치료 보장

비급여 치료비

최대 3천만

40세, 건강체, 20년납 20년만기

남 5,012원 여 8,187원

| 구분 | | 삼성 | B사 | A사 | D사 |
|--------------------|-------|-------|------|---------------|-------------------------------------|
| 일반암, 유사암 치료비 | 수술 | 매회 보장 | 연 1회 | 연 1회 | 매회 보장 * But! 최대 한도 1천만 |
| | 방사선 | 연 1회 | 연 1회 | 연 1회 | 합산 연 1회 * But! 경계성종양, 제자리암 면책 |
| | 약물 | 연 1회 | 연 1회 | 연 1회 | |
| | 중환자실 | 연 1회 | 연 1회 | 연 1회 | X |
| | 호르몬치료 | 연 1회 | X | 연 1회 | X |
| 10대 주요암 치료비 | 수술 | 매회 보장 | X | X | X |
| | 방사선 | 연 1회 | X | X | X |
| | 약물 | 연 1회 | X | X | X |
| 전이암 치료비 | 수술 | 매회 보장 | X | 연 1회 | X |
| | 방사선 | 연 1회 | X | 연 1회 | X |
| | 약물 | 연 1회 | X | 연 1회 | X |
| 비급여 치료비 | 수술 | 매회 보장 | X | 합산 연 1회 보장 | 다빈치 로봇 수술만 보장 |
| | 방사선 | 연 1회 | X | | 양성자만 보장 |
| | 약물 | 연 1회 | X | | 표적, 면역만 보장 |

* 삼성화재 암 치료비 담보를 기준으로 업계 비교한 자료임 (25.09월 기준)

* 삼성화재 중환자실 보장의 경우 유사암 중 “갑상선암, 기타피부암”에 한하여 보장함

호르몬치료 대비 플랜

화법 한 꼭지

끝나지 않는 호르몬치료

유방암 환자는 수술 후에도 타목시펜 같은 호르몬 치료제를 5년 이상 복용하는 경우가 많습니다. **재발을 막기 위한 중요한 치료 과정이지만, 환자에게는 오랜 기간 부담이 이어집니다.**

누적되는 비용의 압박

호르몬치료는 매달 약값이 꾸준히 들어가며, 장기 복용일수록 누적 비용이 수백만원에 달합니다. 환자 입장에서는 “치료는 계속되는데 비용은 감당이 쉽지 않다” 는 고민이 생길 수 밖에 없습니다.

삼성화재로 안심할 수 있는 보장

삼성화재는 호르몬치료비를 연간 300만원까지 보장합니다. 항암 이후에도 이어지는 장기치료 부담을 줄여드리니, 끝까지 안심하시도록 꼭 챙기셔야 합니다!

| 담보명 | | 가입금액 |
|----------------|---|-------------|
| 호르몬 치료비 | 종합병원 암(유사암 포함) 특정치료비 III (항암호르몬 약물 연간 1회 보장) | 300만 |

| (건강) 내돈내삼, 10년고지형, 20년납 100세만기 / (간편) 3655 새로고침, 20년납 100세만기 | | |
|--|---------|---------|
| | 건강 | 간편 3655 |
| | 남자 | 남자 |
| 60세 | 15,115원 | 22,212원 |
| 70세 | 19,128원 | 26,355원 |

* 종합병원 암 특정치료비 III 100만, 종합병원 유사암 특정치료비 III 20만이 포함된 보험료임

* 치료비 가입시 연계 및 최저보험료 조건은 지점장, 매니저를 통해 확인 바랍니다

유사암,호르몬,비급여 치료비 플랜

화법 한 꼭지

고객님들이 자주 하시는 질문

“제자리암도 보장되나요?” “호르몬치료비는 어떻게 되나요?” “비급여도 보장되나요?”
요즘 상담에서 꼭 나오는 질문들입니다.

생각보다 큰 치료비 부담

사실 유사암도 수술비가 들고, 유방암은 몇 년간 호르몬치료제를 복용해야 하며,
비급여 항암은 금액이 크게 들어납니다. 고객님의 가장 불안해하시는 부분이 바로
이 부분입니다.

삼성화재만 가능한 조합

* 만기보장, 치료행위별 보장기준으로 비교시

그래서 제가 준비한 플랜입니다. **유사암, 호르몬치료, 비급여까지 모두 담은 건
삼성화재밖에 없습니다.** 요즘 꼭 필요한 보장을 한 번에 준비할 수 있는 건 삼성뿐이니,
이번에 꼭 채워두셔야 안심하실 수 있습니다.

| | 담보명 | 가입금액 |
|----------------|---|-------------|
| 유사암 치료비 | 종합병원 암(유사암 포함) 특정치료비 Ⅲ (수술 회당, 약물/방사선 연간 1회 보장) | 500만 |
| 호르몬 치료비 | 종합병원 암(유사암 포함) 특정치료비 Ⅲ (항암호르몬 약물 연간 1회 보장) | 300만 |
| 비급여 치료비 | 종합병원 전액본인부담(비급여) 특정치료비 Ⅱ (수술, 약물, 방사선 각각 연간 1회 지급) | 3천만 |

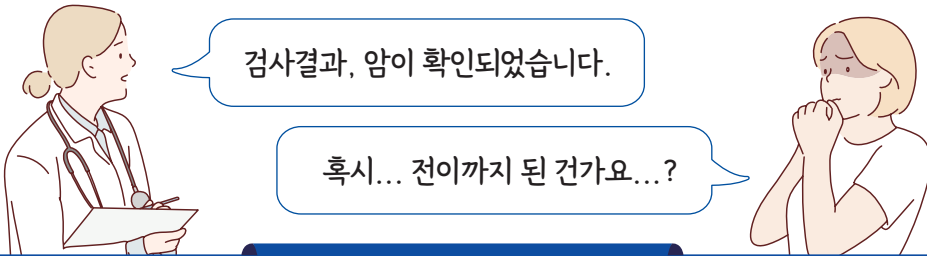
(건강) 내돈내삼, 10년고지형, 20년납 90세만기 / (간편) 3655 새로고침, 20년납 90세만기

| | 건강 | | 간편 3655 | |
|-----|---------|---------|---------|---------|
| | 남자 | 여자 | 남자 | 여자 |
| 50세 | 44,645원 | 27,762원 | 55,225원 | 33,659원 |
| 60세 | 57,948원 | 26,297원 | 72,895원 | 30,951원 |

* 종합병원 암(유사암제외)특정치료비 Ⅲ 500만, 종합병원 암 특정치료비 Ⅱ 100만이 포함된 보험료임

* 치료비 가입시 연계 및 최저보험료 조건은 지점장, 매니저를 통해 확인 바랍니다

전이암 + 비급여 치료비 플랜



화법 한 꼭지

전이암, 왜 두려운 걸까요?

암 진단을 받으면 환자가 가장 먼저 묻는 말이 있습니다. “전이된 건가요?”라는 질문이죠. 전이가 확인되면 치료 과정은 훨씬 길어지고 복잡해집니다.

치료비는 눈덩이처럼

수술과 약물, 방사선 치료가 반복될수록 비용은 급격하게 늘어납니다. 특히 전이암 치료에는 고액의 비급여 항목이 포함되는 경우가 많아, 단순 진단비만으로는 감당하기 어렵습니다.

꼭 필요한 대비

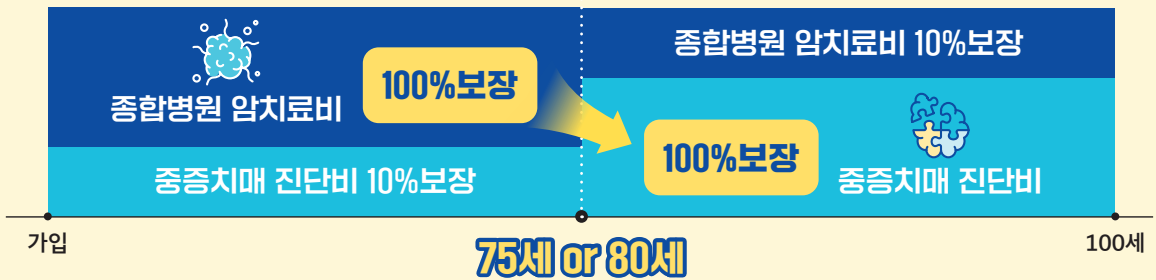
그래서 전이암까지 보장해주는 담보가 중요합니다. **“전이까지 대비되어 있어야 진짜 안심할 수 있다”**는 메시지를 꼭 전해주셔야 합니다!

| 담보명 | | 가입금액 |
|--|--|------------|
| 전이암 치료비 | 종합병원 전이암 특정치료비 II (수술, 약물, 방사선 각각 연간 1회 지급) | 1천만 |
| 비급여 치료비 | 종합병원 전액본인부담(비급여) 특정치료비 II (수술, 약물, 방사선 각각 연간 1회 지급) | 1천만 |
| (건강) 천만안심, 20년납 20년만기 / (간편) 고고 새로고침, 20년납 20년만기 | | |
| | 건강 | 간편 3655 |
| | 남자 | 남자 |
| 60세 | 25,038원 | 27,187원 |
| 70세 | 32,726원 | 30,834원 |

* 종합병원 암 특정치료비 II 100만원이 포함된 보험료임

* 치료비 가입시 연계 및 최저보험료 조건은 지점장, 매니저를 통해 확인 바랍니다

암노심 치료비 + 치매 플랜



“하이브리드형” 신담보는 연령대별 건강 리스크 변화에 맞춘 혁신적인 구조입니다.

75세, 80세 이전에는 암노심 치료비를
75세, 80세 이후에는 중증 치매 진단비를 보장하여
 생애 전반을 끊임없이 지켜드립니다.

| 담보명 | | 가입금액 |
|------------------|--|------------|
| 하이브리드 | ① (75세기준) 종합병원 암 특정치료비Ⅱ / 치매진단비 비율 전환형 | 1천만 |
| | ② (75세기준) 종합병원 뇌허 특정치료비Ⅲ / 치매진단비 비율 전환형 | 1천만 |
| | ③ (75세기준) 종합병원 특정순환계 특정치료비Ⅲ / 치매진단비 비율 전환형 | 1천만 |

보험의 2차, 표준체, 납입면제 무해지형, 20년납 90세만기

| | ① 암 | ② 뇌혈관·허혈성 | ③ 순환계 |
|--------|----------------|----------------|----------------|
| 50세 남자 | 44,790원 | 21,640원 | 26,470원 |
| 50세 여자 | 34,282원 | 24,840원 | 25,451원 |

* 필수 연계담보가 포함된 보험료임 * 75세 이전, 이후 : 보험나이 75세 계약해당일 기준 * 상품 최저보험료 3만원

GA 업계에 적수가 없다!

삼성화재 뇌심 치료비

순환계

뇌혈관

뇌졸중

허혈성

급성
심근경색

Ex) 뇌졸중 치료시,
뇌졸중 + 뇌혈관 + 순환계

중복보장

순환계,

뇌졸중/급심,

뇌혈관/허혈성 치료비

5가지 담보 모두, 수술 1회당

반복지급

순환계 치료비

최대 2천만

40세, 건강체, 20년납 20년만기

남 8,966원 여 5,170원

| 구분 | | 삼성 | B사 | A사 | D사 |
|--------------------|------|-------|----------------|-----------------------|-------|
| 순환계 치료비 | 수술 | 매회 보장 | 연 1회 | 연 1회 | 매회 보장 |
| | 혈전용해 | 연 1회 | 뇌/심 각각 연 1회 | 뇌혈관/뇌혈관 제외 각각 연 1회 | 연 1회 |
| | 혈전제거 | 연 1회 | X | 연 1회 | X |
| | 중환자실 | 연 1회 | 연 1회 | 연 1회 | 연 1회 |
| 뇌혈관 치료비 | 수술 | 매회 보장 | X | 연 1회 | X |
| | 혈전용해 | 연 1회 | X | 연 1회 | X |
| | 혈전제거 | 연 1회 | X | 연 1회 | X |
| | 중환자실 | 연 1회 | X | 연 1회 | X |
| 허혈성 심장질환 치료비 | 수술 | 매회 보장 | X | 연 1회 | X |
| | 혈전용해 | 연 1회 | X | 연 1회 | X |
| | 혈전제거 | 연 1회 | X | 연 1회 | X |
| | 중환자실 | 연 1회 | X | 연 1회 | X |
| 뇌졸중 치료비 | 수술 | 매회 보장 | X | X | X |
| | 혈전용해 | 연 1회 | X | X | X |
| | 혈전제거 | 연 1회 | X | X | X |
| | 중환자실 | 연 1회 | X | X | X |
| 급성심근경색 치료비 | 수술 | 매회 보장 | X | X | X |
| | 혈전용해 | 연 1회 | X | X | X |
| | 혈전제거 | 연 1회 | X | X | X |
| | 중환자실 | 연 1회 | X | X | X |

* 삼성화재 뇌심 치료비 담보를 기준으로 업계 비교한 자료임 (25.09월 기준)

뇌혈관 + 허혈성 + 순환계 치료비 플랜

화법 한 꼭지

한번 막히면 목숨까지 위협하는 혈관 질환

뇌, 심장 질환은 우리나라 주요 사망 원인입니다. 혈관이 막히면 수술, 혈전용해, 혈전제거같은 고난도 치료까지 필요해지는 경우가 많습니다.

치료비는 순간에 수천만원으로

이러한 치료 과정에서 수천만원의 비용이 발생할 수 있습니다. 특히 응급상황에서는 준비가 부족하면 가족 전체가 큰 부담을 짊어질 수밖에 없습니다.

타사보다 크게 보장하는 삼성화재

삼성화재 뇌심 치료비 담보는 **수술부터 혈전치료까지 폭넓게 보장하며, 타사 대비 보장금액이 더 크다는 강점**이 있습니다. 같은 보험이라도 선택이 다르면 결과가 달라진다는 점 꼭 기억하세요!

| | 담보명 | 가입금액 |
|----------------|---|------------|
| 뇌혈관 치료비 | 종합병원 뇌혈관질환 특정치료비 III (수술 회당, 혈전용해/혈전제거 각각 연간 1회 지급) | 1천만 |
| 허혈성 치료비 | 종합병원 허혈성심장질환 특정치료비 III (수술 회당, 혈전용해/혈전제거 각각 연간 1회 지급) | 1천만 |
| 순환계 치료비 | 종합병원 특정 순환계질환 특정치료비 III (수술 회당, 혈전용해/혈전제거 각각 연간 1회 지급) | 1천만 |

고고 새로고침, 납입면제 무해지형, 20년납 20년만기

| | 간편 3655 | |
|-----|---------|---------|
| | 남자 | 여자 |
| 60세 | 33,437원 | 19,200원 |
| 70세 | 43,022원 | 30,146원 |

* 뇌혈관, 허혈성심장질환, 순환계 특정치료비 III, 중환자실 100만이 포함된 보험료임

* 치료비 가입시 연계 및 최저보험료 조건은 지점장, 매니저를 통해 확인 바랍니다

보상도 쉬운 삼성화재 치료비

**Q. 뇌동맥류 진단 후
코일색전술 수술 한다면?**



**뇌혈관
수술**

1천만원



**순환계
수술**

1천만원

총 2천만원

**Q. 심근경색 진단 후
스텐트삽입술 수술 한다면?**



**허혈심
수술**

1천만원



**순환계
수술**

1천만원

총 2천만원

**Q. 심근경색 진단 후
혈전용해술 한다면?**



**허혈심
혈전용해**

1천만원



**순환계
혈전용해**

1천만원

총 2천만원

**Q. 심근경색 진단 후
기계적 혈전제거술 한다면?**



**허혈심
혈전제거**

1천만원



**순환계
혈전제거**

1천만원

총 2천만원

* 위 보상 사례는 판매자의 이해를 돕기 위한 예시이며, 실제 보상 지급의 근거로 활용될 수 없습니다.
자세한 내용은 상품별 약관을 참조하시기 바랍니다.

혈전용해 + 혈전제거 대비플랜

화법 한 꼭지

생명을 위협하는 혈관질환

뇌졸중, 심근경색은 대표적인 응급질환으로, 막힌 혈관을 신속하게 뚫어야 생명을 지킬 수 있습니다. 이때 시행되는 치료가 바로 혈전용해술과 혈전제거술입니다.

응급치료비의 현실

이 치료들은 고도의 전문 장비와 의료진이 필요해 비용이 상당히 높습니다. 응급 상황에서 수백만원의 치료비가 단번에 발생할 수 있고, 준비가 되어 있지 않으면 큰 부담을 안게 됩니다.

연 1회, 꼭 필요한 순간에 지급됩니다

뇌졸중이나 심근경색은 예고 없이 찾아옵니다. 삼성화재는 혈전용해, 혈전제거를 받으셨을 때 연간 1회 보험금을 지급해드립니다. 급박한 순간에도 치료비를 든든하게 준비할 수 있죠!

| 담보명 | | 가입금액 |
|-------------------|---|------------|
| 뇌졸중 치료비 | 종합병원 뇌졸중 특정치료비 III (수술 회당, 혈전용해/혈전제거 각각 연간 1회 지급) | 2천만 |
| 급성심근경색 치료비 | 종합병원 급성심근경색 특정치료비 III (수술 회당, 혈전용해/혈전제거 각각 연간 1회 지급) | 2천만 |
| 혈전용해 치료비 | 혈전용해 치료비 (뇌경색증, 급성심근경색) (연간 1회 지급) | 2천만 |
| 혈전제거 치료비 | 혈전제거 치료비 (급여) (뇌경색증, 급성심근경색) (연간 1회 지급) | 2천만 |

(건강) 내돈내삼, 10년고지형, 20년납 90세만기 / (간편) 3655 새로고침, 20년납 90세만기

| | 건강 | 간편 3655 |
|-----|---------|---------|
| | 남자 | 남자 |
| 50세 | 21,990원 | 31,959원 |
| 60세 | 26,497원 | 38,274원 |

* 뇌졸중, 급성심근경색증 특정치료비 III 중환자실 100만이 포함된 보험료임

* 치료비 가입시 연계 및 최저보험료 조건은 지점장, 매니저를 통해 확인 바랍니다



명절 전 필수가입 상품 ① - 주택화재

누수사고 보장

급배수시설누출손해
최대 500만

*자기부담금 10%

(가족) 일상생활중 배상책임
(화재(폭발포함)배상제외)
1억

*1사고당 자기부담금 : 대인 없음
대물누수사고 50만원 / 대물누수사고 외 20만원

27대 전자제품 수리비 보장

20대 가전제품
연간 100만 한도

TV 세탁기 냉장고 김치냉장고 에어컨 전자레인지
공기청정기 청소기 식기세척기 의류건조기
의류관리기 제습기 전기밥솥 정수기 음식물처리기
식기건조기 오븐 선풍기 에어프라이어 전기레인지

7대 문화용품
연간 100만 한도

컴퓨터 프린터 헤어드라이기 헤어스타일러
커피머신 비데 안마의자

| 담보명 | 가입금액 | 담보명 | 가입금액 |
|---------------------------------------|---------|--|----------------|
| 화재손해(건물) | 1억 | 화재(폭발포함)배상책임 | 10억 |
| 화재손해(가재) | 5천만 | 특수건물 신체손해 배상책임 | 1억 5천만 |
| 붕괴,침강 및 사태손해 | 1억 5천만 | 특수건물 화재손해 배상책임 | 10억 |
| 특수건물 풍수재손해 | 1억 | 급배수시설누출손해 (자기부담금10%) | 500만 |
| 화재사고 폐기물운반 및 매립,소각등 비용 (주택) | 1천 500만 | 도난손해 (일반가재)(명기가재) | 1천 500만 / 500만 |
| 주택 (화재 및 붕괴 등) 복구비용지원 (건물20%) | 2천만 | 20대 가전제품 고장수리비용 | 100만 |
| 주택 가재도구 (화재 및 붕괴 등) 복구비용지원 (가재30%) | 1천 500만 | 7대 문화용품 고장수리비용 | 100만 |
| 화재 임시거주비 (1일이상) | 10만 | 가족화재벌금 | 2천만 |
| 붕괴,침강 및 사태 임시거주비 (1일이상) | 10만 | 가족일상생활중배상책임III (화재(폭발포함)배상제외) | 1억 |



**아파트 23층 84㎡,
특수건물1급**

* 16층 이상 아파트 특수건물

슬기로운가정생활
(10년납10년만기)

40세

남자

20,024

여자

19,674



명절 전 필수가입 상품 ② - 운전자

최신 담보 가입하셨는지 확인해 보셨나요? 연휴 전 「운전자」 점검하기

**교통사고
처리지원금**

**변호사
선임비용**

벌금담보

- ✓ 비탐승 중 사고 보상 ✓ 가입금액 **2억원**
- ✓ 6주 미만 **1천만원**
- ✓ 공탁금 70% 이내 **선지급** ✓ 경찰조사 단계 **변호사 선임**
- ✓ 가입금액 **5천만원**
- ✓ 스쿨존 벌금 **3천만원**
- ✓ 대물벌금

| 담보명 | 가입금액 | 담보명 | 가입금액 | |
|----------------------------|------------|--|-------------------|-----|
| 상해사망 | 5천만 | 자동차사고 부상치료지원금 II | 3천만 | |
| | | | 14급 | 30만 |
| 골절 진단비(치아파절 제외) / 5대골절 진단비 | 30만 / 30만 | 교통사고처리지원금 VII (비탐승중 II 포함) | 2억 | |
| 상해 골절 수술비 / 5대골절 수술비 | 30만 / 200만 | 교통사고처리지원금 III (6주미만부상, 중대법규위반) | 1천만 | |
| 상해 입 / 통원 수술비 | 50만 / 50만 | 운전자 벌금 (대인/대물) (대인 비탐승중 II 포함) | 3천만 / 500만 | |
| 상해 중환자실 입원일당 | 10만 | 자동차사고 변호사선임비용 VII (경찰조사단계 포함)(비탐승중 II 포함) | 5천만 | |

안전운전 파트너 플러스, 연만기 일반형, 20년납 20년만기, 상해급수 1급



40세 남성

16,814원



50세 남성

17,992원



명절 전 필수가입 상품 ③ - 홀인원 플랜

홀인원의 행운은 누구에게나 찾아옵니다!

홀인원 1천만 플랜

첫번째 홀인원
500만원

+

두번째 홀인원
500만원

골프용품손해
300만원

| 담보명 | 슬기로운 가정생활 | 안전운전파트너 | 안전운전파트너 |
|-----------------|-----------|---------|---------|
| 상해사망(교통상해사망 포함) | 2억 | 2억 | 1억 5천만 |
| 홀인원비용 | 200만 | 200만 | 100만 |
| 두번째 홀인원비용 | 200만 | 200만 | 100만 |
| 알바트로스비용 | 200만 | 200만 | 100만 |
| 골프용품손해 (구내+구외) | 300만 | - | - |

* 홀인원 : 18홀 이상 국내 정규 골프장 보장 * 골프용품 손해 : 국내/외에서 골프용품 화재, 도난, 파손 보장

40세, 상해급수 1급

| | 5년납 5년만기 | 10년납 10년만기 |
|----|----------|------------|
| 남자 | 42,251원 | 42,480원 |
| 여자 | 37,051원 | 36,680원 |

10월 삼성화재 상품별 납입면제

| 상품명 | 납입면제 사유 |
|-------------------|---|
| 보장 여카운트 | 건강 : 암(기타피부암 및 갑상선암 제외), 뇌졸중, 급성심근경색증, 뇌혈관질환수술, 허혈성심장질환수술 간편 : 암(기타피부암 및 갑상선암 제외), 뇌졸중, 급성심근경색 |
| 마이스타 0515 | 암(유사암제외) / 뇌혈관질환진단 / 허혈성심장질환진단 / 뇌내장손상수술 + 중대화상(무해지) |
| NEW내돈내삼 1640 | 암(유사암제외) / 뇌혈관질환진단 / 허혈성심장질환진단 / 중대화상부식 / 뇌내장손상수술 |
| NEW내돈내삼 4170 | 암(유사암제외) / 뇌혈관질환수술 / 허혈성심장질환수술 / 뇌졸중 / 급성심근경색증 / 중대화상부식 / 뇌내장손상수술 |
| 마이헬스 파트너 | 암(유사암제외) / 뇌졸중 / 급성심근경색증 / 상해후유장해80%이상 + 뇌내장수술/중대화상(무해지) |
| 천만안심 | 암(유사암제외) / 뇌졸중 / 급성심근경색증 / 상해후유장해80%이상 / 만성당뇨합병증/중대화상부식 / 뇌내장손상수술 + 상해후유장해80%이상(무해지) |
| 3655 고고 새로고침 100세 | 암(유사암제외) / 뇌졸중 / 급성심근경색증 / 상해후유장해80%이상 / 뇌내장수술 / 중대화상(무해지) |
| 고고 새로고침 | 암(유사암제외) / 뇌졸중 / 급성심근경색 / 상해.질병후유장해80%이상 / 중대화상부식 / 뇌내장손상수술 |
| 새로고침 | 암(유사암제외) / 뇌졸중 / 급성심근경색증 / 상해후유장해80%이상 / 뇌내장수술 / 중대화상 |
| 새로고침 100세 | 암(유사암제외) / 뇌졸중 / 급성심근경색증 / 상해후유장해80%이상 + 뇌내장수술 / 중대화상(무해지) |
| 365 알뜰한 새로고침 | 암(유사암제외) / 뇌졸중 / 급성심근경색 / 상해.질병후유장해80%이상 + 뇌내장수술 / 중대화상(무해지) |
| 365 알뜰한 새로고침 100세 | 암(유사암제외) / 뇌졸중 / 급성심근경색증 / 상해후유장해80%이상 + 뇌내장수술 / 중대화상(무해지) |
| 새로고침 311-5 | 암(유사암제외) / 뇌졸중 / 급성심근경색 / 상해.질병후유장해80%이상 / 중대화상부식 / 뇌내장손상수술 |
| New 마이슈퍼스타 | 암(유사암제외) / 뇌혈관질환 / 허혈성심장질환 / 2대주요기관 양성종양 / 중대화상 / 상해질병후 유장해50%이상 / 희귀난치성질환 산정특례대상 / 기타심장부정맥(149) / 특정 3대 심장질환 +뇌내장손상수술(무해지) |
| 함께가는 요양건강보험 | 암(유사암제외) / 뇌졸중 / 급성심근경색증 / 장기요양진단 (1-2등급) |
| 안전운전파트너 | 자동차사고부상 1-7급 / 교통상해후유장해50%이상 |

10월 삼성화재 Line-up

* 10월 1일 기준

| | 상품 | 운영형태 | 가입나이 | 특징 |
|-------------|-------------------|-------------------------------------|--------|---|
| 치 료 비 | 보장 어카운트 | 1종 건강 무해지, 납입면제 2종 간편 무해지, 납입면제 | 15~70세 | * 암뇌심 치료비 전용상품 * 표준체, 건강 6~10년 고지 * 간편 315~365 * 암뇌심 병원 동행 서비스 |
| 건 강 | 마이스타 0515 | 8종 무해지, 납입면제 9종 납입면제 | 5~15세 | * 표준체 6~10년 고지건강 선택가능 * 무사고 중 전환 운영 * 갱신형 담보 갱신 이후까지 납입면제 * 연령별 가입가능 고지건강 / 중전환 상이 |
| | New내돈내삼 1640 | 4종 무해지, 납입면제 6종 납입면제 | 16~40세 | * 표준체, 6~10년 고지건강 선택가능 * 무사고 중 전환 운영 * 갱신형 담보 갱신 이후까지 납입면제 |
| | New내돈내삼 4170 | 5종 무해지, 납입면제 7종 납입면제 | 41~70세 | * 표준체, 6~10년 고지건강 선택가능 * 무사고 중 전환 운영 * 갱신형 담보 갱신 이후까지 납입면제 |
| | 마이헬스 파트너 | 1종 납입면제 3종 무해지, 납입면제 4종 일반형 | 15~70세 | * 대표 세만기 상품 * 갱신형 담보 갱신 이후까지 납입면제 |
| | 천만안심 | 1종 납입면제 2종 일반형 4종 무해지, 납입면제 | 15~70세 | * 대표 연만기 상품 * 만만세 플랜 운영(해당 담보 기약력 없으면 프리패스) * 연만기 무해지형 상품 운영 |
| 간 편 | 3655 고고 새로고침 100세 | 무해지, 납입면제 | 15~70세 | * 5년 내 당뇨병 추가 고지 * 365 간편보험 대비 약 5% 저렴 |
| | 고고 새로고침 | 무해지, 납입면제 | 15~90세 | * 5년 내 당뇨병 추가 고지 * 무해지 연만기 상품, 90세까지 가입가능 |
| | 새로고침 | 1종 납입면제 3종 무해지, 납입면제 7종 무해지 | 15~90세 | * 대표 간편보험 연만기 상품 * 315~355 중 운영 (5년 내 5대 질환) * 무사고 중 전환 운영 |
| | 새로고침 100세 | 1종 납입면제 2종 무해지, 납입면제 4종 무해지 | 15~70세 | * 대표 간편보험 세만기 상품 * 315~355 중 운영 (5년 내 5대 질환) * 무사고 중 전환 운영 |
| | 365 알뜰한 새로고침 | 무해지, 납입면제 | 15~90세 | * 초경증 간편보험 연만기 상품 * 6년 내 입원,수술 경증상병 예외 조건 운영 |
| | 365 알뜰한 새로고침 100세 | 1종 무해지 납입면제 3종 납입면제 | 15~70세 | * 초경증 간편보험 세만기 상품 * 6년 내 입원,수술 경증상병 예외 조건 운영 |
| | 새로고침 311-5 | 1종 무해지, 납입면제 | 5~90세 | * 중증간편보험 연만기 상품, 1년 내 5대 질환 * 연만기 무해지 상품 운영 |
| 자 녀 | New 마이슈퍼스타 | 1종 일반형 2종 납입면제 3종 무해지, 납입면제 | 태아~15세 | * 자녀 세만기 상품 * 갱신형 담보 갱신 이후까지 납입면제 * 어린이 감염병 등 신규담보 출시 |
| 시 니 어 | 함께가는 요양 건강보험 | 1종 표준체 무해지, 납입면제 2종 간편 무해지, 납입면제 | 30~70세 | * 시니어 전용 보험 * 85세 연장형 상품 운영으로 저렴한 보험료 * 시설/재가 급여 및 시설 비급여 지원금 보장 |
| | 보험의 2치 | 1종 건강무해지, 납입면제 2종 간편무해지, 납입면제 | 30~70세 | * 하이브리드 암뇌심 치료비, 치매진단비 운영 * 치매 및 3대질환 건강관리지원금 운영 * 4대질환 동행 케어 서비스 |
| 운 전 자 | 안전운전파트너 | 1종 연만기, 납입면제 2종 연만기, 일반형 | 만18세 | * 교사처, 변호사, 벌금 비납승중 보장 * 교사처 공탁금, 변호사 선지급율 100% |
| | 오토바이 운전자보험 | 일반형 | 만18세 | * 운전자 비용담보 및 상해보장 가입가능 * 단체 가입 및 단체 할인 가능 |
| 가 정 | 슬기로운 가정생활 | 일반형 | 만18세 | * 대표 주택화재 보험 상품 * 화재사고 폐기물 처리비용 보상 * 20대 가전제품 / 7대 문화용품 수리비용 보상 |
| 치 아 | 덴탈파트너 | 일반형 | 2~70세 | * 치아 보험 상품 * 사랑니 보장 발치 치료비 운영 * 치조골 이식술 치료비 최대 100만 보장 |

삼성화재 일반보험 이달의 상품

기업중대사고 배상책임보험 안내

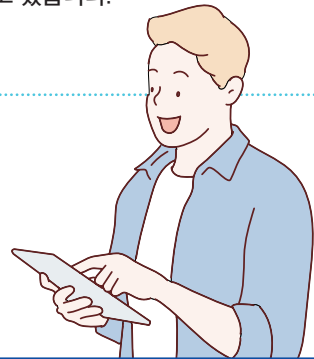
✓ 상품개요

2022년 1월 27일 시행된 중대재해 처벌 등에 관한 법률에 따라 중대재해에 해당되는 사고시 회사의 징벌적배상은 물론 사업주 또는 관리자의 **형사처벌까지 가능**해 졌습니다. 지난 2월 일어난 서울세종고속도로 건설현장에서 교량 상판이 붕괴되어 4명이 사망하고 6명이 부상당했는데요. 이에 고용노동부 및 경찰은 사고 원인조사를 통해 **산업안전보건법과 중대재해 처벌법 적용 여부도 적극 검토**하고 있습니다.

✓ 가입 대상 및 기타 유의사항

1 가입대상 : 법인/기관, 해당 법인/기관의 사업주 및 경영책임자

- * 사업주 : 자신의 사업을 영위하는 자, 타인의 노무를 제공받아 사업하는 자
- * 경영책임자 : 사업을 대표하고 사업을 통괄하는 권한과 책임이 있는 사람 또는 중앙행정기관의 장, 지방자치단체의 장, 공공기관의 장



2 주요 보상하는 손해

| 보상하는 손해 | 세부내용 |
|-----------------|--|
| 징벌적 손해배상책임(특약) | <p>「중대재해 처벌 등에 관한 법률」 제 15조에 따라 피보험자가 징벌적 손해 배상책임을 부담함으로써 입은 손해를 담보 합니다</p> <p>* 단, 고의사고는 보상하지 않으며, 계약자의 자기부담금은 손해액의 최소 20% 설정 필수</p> |
| 중대사고 형사방어비용(특약) | <p>피보험자가 「중대재해 처벌 등에 관한 법률」에 따라 고소, 고발, 진정, 인지, 내사 또는 입건 등에 의해 피의자 또는 피고인이 됨으로써 발생하는 변호사 선임비용등 형사 방어비용 담보 합니다. (단, 수사기관의 불송치 결정 또는 불기소 결정으로 수사가 종결되고 주문이 “혐의없음” 또는 “죄가안됨”인 경우나 “최종 상급심에서 판결이 무죄”로 선고된 경우에 한합니다)</p> <p>* 상급심(1심소송에 대한 항소심 또는 상고심)의 최종판결이 무죄로 확정되는 경우에는 이전 심급 중 무죄판결 선포가 아니어서 피보험자가 부담한 변호사 선임비용을 보험증권에 기재된 보험가입금액 한도내에서 보상하여 드립니다</p> |
| 민사상 법률 배상책임 | <p>중대재해 관련 피해자 (종사자 및 일반시민)에게 부담한 민사상법률 배상책임, 단 고의사고는 보상하지 않습니다.</p> |

※ 관련 상품안내자료는 GA포털에서 일반보험 - 설문서 및 상품안내자료를 참고해 주세요

※ 일반보험 가입설계는 GA포털에서 설계의뢰서서를 다운로드 후 아래로 접수해 주세요.

- E-mail : gaiban1@samsung.com / Fax : 0505-161-9043 / 문의사항 : ☎ 1566-8340

- 취급자명과 삼성화재코드, 연락처를 반드시 기재해 주시기 바랍니다.

고객이 선택한 자동차보험 국내 1위 삼성화재

삼성화재의 종합 자동차 서비스 Car케어

Car케어는 자동차보험이다?

NO

Car케어는 삼성화재 보험 가입 고객만 이용할 수 있다?

NO

Car케어 바로가기






삼성화재 카케어



Car케어는 삼성화재 보험을 가입하지 않은 사람도
본인 명의의 차가 없는 사람도 누구나 할인 혜택을 받을 수 있습니다.

① 엔진오일 교체 가격은 전국 최저

| 모델 |  |  |  |
|-----|---|---|---|
| | 아반떼 (아반떼AD 1.6 GDI) | 쏘나타 (YF쏘나타 CVL) | 제네시스 (더 올뉴G80 가솔린 2.5 AWD) |
| 이벤트 | 최종 43,000원 정가 63,000원 | 최종 43,200원 정가 63,200원 | 최종 59,500원 정가 79,000원 |

② 모바일 예약

정비소 예약,
요금 확인
결제까지 간편하게



③ 정비소 후기

고객 후기를
확인하세요

★★★★★ 평점 5

친절하고 정확하게 점검항목에 대해 설명해주셔서 매우 만족합니다.
다른 정비 및 교체시에도 잘 부탁드립니다

그랜저 | 2025.08.26

★★★★★ 평점 5

사장님이 인상이 좋고 친절하십니다.
문제가 되는 부분에 대한 설명도 자세히 해주시네요

그랜저 | 2025.06.14

Car케어의 차량관리 + 제휴 할인 이벤트

엔진오일
2만원 할인



정밀진단
1만원 할인

COUPON
1만원

정기검사대행
2만원 할인

COUPON
2만원

VIPS
25% 할인

energy plus
최대 8천원

모두의주차장
20% 할인

무상점검 | 정밀진단 | 초정밀진단 | 픽업 & 딜리버리

소모품 교체 | 수리 | 정기검사 대행 | 결과 리포트

HANKOOK

EIET WASH

대한민국 No.1
롯데렌터카

하나은행

따릉이 SEUL BIKE