



11월의 핫이슈!

M-케어 인기 PLAN 공개!



이달의 마케팅 이슈



미래에셋생명 스페셜

M-케어건강보험 인기 PLAN

- **심장질환 집중 보장 PLAN**
부정맥 1천 & 심부전 1천 + 산정특례 2천만원 보장!
- **꿈의 암치료 중입자방사선 PLAN**
항암방사선치료특약 7천, 항암중입자방사선치료특약 5천
- **약물 + 방사선 PLAN**
치료비 걱정은 끝! 항암치료를 위한 최적의 보장 솔루션!
- **관절+재해 집중보장 PLAN, 치아보험(갱) PLAN**
- 통합재해진단특약, 인공관절치환수술특약 외
- 치아, 최대 20년 동안 갱신없이 주계약 하나로 OK
- **65세 이상 치매환자 67.7% 경도치매!**
치매·파킨슨·루게릭진단특약 1천, 알츠하이머치매 1천

• 해외에서 암치료를 한다면?

- 일본 7개 중입자 치료센터 모두 가능
- 의무기록지 무상 번역, 항공, 숙박, 의료 통역 등
- 컨시어지서비스 비용 우대(10%)

• 합리적인 상속 종신이 필요한 시기입니다!

미래에셋생명 헤리티지 라이트 종신보험

- 업계 최저 수준의 경쟁력 있는 보험료
- 최대 80세까지 가능!
- 유병자도 가입 가능한 간편고지형!



• 변액보험 펀드 리밸런싱의 원조 "MVP 펀드"

MVP펀드 리포트, 주간시황, 월간전망 등 을 확인하세요!

• [부동산 인사이트] 주택공급 정책 주요 POINT

• 2025년 11월 주요 업무 일정

본 매거진은 자연환경보호를 위해 재생지로 제작되었습니다.

미래에셋생명은 ESG경영을 실천합니다. *ESG: Environment(환경), Social(사회), Governance(지배구조)

MIRAE ASSET
미래에셋생명

판매인 교육용

• 본 자료는 판매인을 위한 교육을 목적으로 제작한 자료로 고객에게 교부하거나 배포할 수 없으며, 특히 보험안내자료(광고, 선전물)로의 사용을 엄격히 금지합니다.
따라서 어떠한 경우에도 법적 책임소재에 대한 증빙자료로 사용될 수 없습니다.
• 본 자료는 2025년 11월 기준으로 작성한 자료로 향후 약관 및 인수기준 등의 변경에 따라 변동될 수 있으며, 자세한 사항은 약관 및 상품설명서를 참조하시기 바랍니다.
사내한-25-10-020(2025.10.28~2026.10.27) 고객제시불가

M-케어건강보험무

심장질환 집중 보장

부정맥 심부전 3·3플랜



부정맥 3천만원, 심부전 3천만원 보장!

부정맥진단특약

부정맥 질병코드 I47~I49까지 모두 보장

최대 **1천만원**

심부전진단특약

심부전 질병코드 I50 보장

최대 **1천만원**

+

심장질환 산정특례대상보장특약

연간 1회한

최대 **2천만원**

• 특약 보장범위(보다 자세한 사항은 약관 참조)

구분	질병코드	구분	질병코드
심장의 양성신생물	D15.1	대동맥의 죽상경화증	I70.0
심장 침범 있는 류마티스열	I01	대동맥동맥류 및 박리	I71
만성 류마티스 심장질환	I05~09	달리 분류된 질환에서 동맥 세동맥 모세혈관 장애	I79.0, 79.1
허혈성심장질환	I20~25	대동맥궁증후군 [다카야수]	M31.4
폐성 심장병, 폐순환의 질환	I26, I28	순환계통의 선천기형	Q20~25
기타 형태의 심장병	I30~51	대정맥혈관의 선천기형	Q26.0~26.4, 26.8, 26.9
*부정맥 I47~49, 심부전 I50		흉부혈관 및 심장의 손상	S25~26

부정맥주요치료특약

만기 보장!

경증 **2백만원** / 중증 **3백만원**

심부전주요치료특약

만기 보장!

최대 **5백만원**

[기준 : 해약환급금이 없는 유형, 20년납, 주계약 100만원(종신만기)]

특약명	최대 가입금액	예시 가입금액	50세 보험료	
			남자	여자
부정맥진단특약	1천만원	5백만원	6,530원	6,330원
심부전진단특약	1천만원	5백만원	5,115원	6,525원
심장질환 산정특례대상보장특약(연간1회한)	2천만원	1천만원	16,060원	7,270원
부정맥주요치료특약(경증)(급여, 연간1회한)	2백만원	2백만원	320원	206원
부정맥주요치료특약(중증)(급여, 연간1회한)	3백만원	3백만원	348원	126원
심부전주요치료특약(급여, 연간1회한)	5백만원	5백만원	115원	85원
합계 (주계약 100만원 포함)			30,717원	22,411원

※ 부정맥진단특약, 심부전진단특약은 5백만원 초과 가입 시 최저보험료는 5만원 이상입니다.

M-케어건강보험무

썬지로이드 등 보장 OK!

갑상선암수술 후 호르몬약물허가치료특약 **HOT!**

타목시펜 등 보장 OK!

특정항암호르몬약물허가치료특약 **HOT!**

각각 최대
300만원

항암치료 보장은 역시
미래에셋생명

스파르타~!



항암치료를 위한 최적의 보장 솔루션!

약물+방사선 플랜

항암약물치료특약

최대 **5천만원**

표적항암약물
허가치료특약 **갱**

최대 **7천만원**

특정면역항암약물
허가치료특약 **갱**

최대 **5천만원**

특정항암호르몬약물
허가치료특약 **갱**

HOT!
최대 **3백만원**

항암
방사선치료특약

최대 **7천만원**

항암 중입자
방사선치료특약

최대 **5천만원**

갑상선암수술 후 호르몬
약물허가치료특약 **갱**

HOT!
최대 **3백만원**

비급여(전액본인부담 포함)
항암약물치료비특약
(연간1회한)

최대 **3천만원**

[기준: 해약환급금이 없는 유형, 20년납]

특약명		보험기간	가입금액	40세 보험료	
				남자	여자
항암 약물	항암약물치료특약	종신	5천만원	16,250원	14,450원
	표적항암약물허가치료특약 갱	10년만기	7천만원	2,380원	3,290원
	특정면역항암약물허가치료특약 갱	10년만기	5천만원	435원	395원
	특정항암호르몬약물허가치료특약 갱	10년만기	3백만원	24원	24원
	갑상선암수술 후 호르몬약물허가치료특약 갱	10년만기	3백만원	258원	717원
	비급여(전액본인부담 포함) 항암약물치료비특약(연간1회한)	종신	3천만원	8,940원	9,630원
항암 방사선	항암방사선치료특약	종신	7천만원	22,190원	29,120원
	항암 중입자방사선치료특약	종신	5천만원	1,955원	1,460원
암주치	암주요치료비특약 (기타피부암 및 갑상선암 제외)(상급종합병원플러스)(연간1회한)	종신	1백만원	1,555원	1,396원
	암주요치료비특약 (기타피부암 및 갑상선암)(상급종합병원플러스)(연간1회한)	종신	1백만원	164원	288원
합계 (주계약 100만원, 종신만기 포함)				55,806원	62,169원

※ 항암약물치료특약 3천만원 초과 가입 시 최저보험료는 5만원 이상입니다.

M-케어건강보험무

중입자방사선 보장, 헬스케어서비스로 더욱 강력해졌다!

희망을 향한 한 줄기 빛!
중입자 치료 안심 보장!



꿈의 암치료 중입자방사선 최대 1.2억

항암방사선치료특약

모든 항암방사선 치료를 보장하는 폭 넓은 보장

최대 **7천만원**

항암중입자방사선치료특약

급여, 비급여, 해외치료 상관없이 정액보장

최대 **5천만원**

암 중입자치료 서비스 (해외치료 연계 컨시어지 대행)

✓ 해외 중입자치료 대상 병원: 일본 7개 중입자 치료센터 모두 가능

✓ 대상: M-LIFE 디지털 헬스케어 서비스 오렌지/오렌지+ 고객

※ 보장성 보험 기계약 합산 기준 오렌지 월 5만원 이상, 오렌지+ 월 50만원 이상

✓ 서비스 혜택:

① 해외병원 사전 진료를 위한 의무기록지 무상 번역 서비스

② 항공, 숙박 예약, 의료 통역 서비스, 차량 에스코트 등

컨시어지 서비스 비용 우대(10%)

※ 서비스 및 등급 관련 보다 자세한 사항은 "M-LIFE앱의 디지털 헬스케어"를 참고해주시기 바랍니다.
(건강플러스 콜센터 3490-0556)



최저보험료 2만원 이상

[공통: 50세, 해약환급금이 없는 유형, 주계약 100만원(종신만기, 20년납) / 갱신형: 20년만기, 전기납 / 비갱신형: 종신만기, 20년납]

특약명	가입금액	갱신형(20년만기)		비갱신형(종신만기)	
		남자	여자	남자	여자
항암중입자방사선치료특약	5천만원	1,775원	1,195원	2,525원	1,530원
항암방사선치료특약	7천만원	13,790원	17,220원	27,370원	30,800원
합계 (주계약 100만원 포함)		17,794원	20,284원	32,124원	34,199원

암 중입자치료 서비스 OPEN

해외 치료 연계 컨시어지 대행



★ **특정 상품 가입 상관없이 오렌지 등급 이상 고객은 모두 서비스 제공**

- **암 중입자치료 서비스** 탄소 이온을 가속해 암세포에 조사하는 차세대 방사선 치료 방법으로 치료 여정 전반을 지원해요
- **제공 서비스**

One Stop 컨시어지 대행



- 일본 내 총 7개 중 7개 병원 예약 대행
- 항공, 숙박, 병원 동행, 현지 통역 등 컨시어지 대행

중입자 치료 사전 비용 무상 제공



- 1차 치료 가능 여부 검토
- 의무기록지 정리 및 번역
- 치료 스케줄링 및 계약 지원

암 중입자 치료시 체류비 우대 혜택



- 일본 치료를 위한 상주비 우대 할인
: 왕복 항공, 숙박, 차량 에스코트, 의료통역비 등

※ 암 중입자치료 서비스는 본인 부담이며 개인별 상황에 따라 치료 일정이 상이하여 체류비용이 변동될 수 있음

이용 방법

건강플러스 콜센터 ☎ 02-3490-0556

STEP 1.

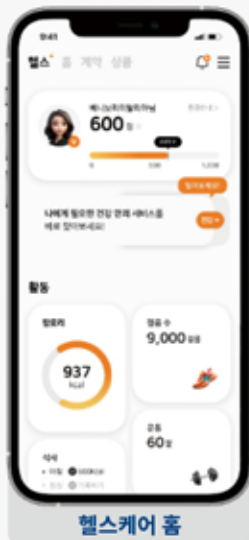
M-LIFE 앱 설치 후
홈 상단 '헬스' 클릭



M-LIFE 홈

STEP 2.

최초 로그인 시
회원가입



헬스케어 홈

STEP 3.

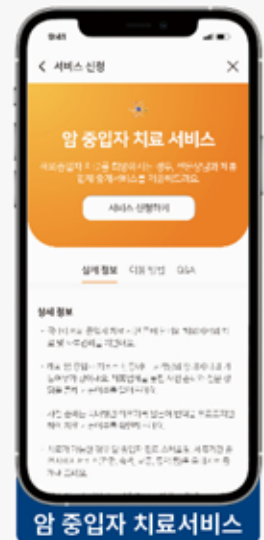
건강플러스 클릭 후
이용약관 동의



건강플러스 홈

STEP 4.

서비스 내용 확인 후
예약 신청



암 중입자 치료서비스

※ 기존 계약자는 본인확인 단계 생략하고 약관 동의 누르면 회원가입 완료

M- 디지털헬스케어는 M-LIFE 앱 헬스케어 회원 등급에 따라 서비스 혜택이 제공됩니다.

서비스 등급 기준

구분	납입 기준	화이트	오렌지	오렌지+
보장성	월납 환산보험료		5만원↑	50만원↑
	일시납 보험료		500만원↑	5,000만원↑
저축성	월납 환산보험료	앱 회원가입	50만원↑	500만원↑
	일시납 보험료		5,000만원↑	3억원↑
기타				VIP등급 오렌지+ 멤버십 초대



내 건강을 가장 잘 아는
M-LIFE 맞춤 헬스케어 서비스



→ 디지털헬스케어 앱 바로가기

Google Play App Store

미래에셋생명 검색

지금 다운로드 받으세요

M-케어건강보험무



해외로 이민을 가게 된다면? 해외에서 암 치료를 한다면? M-케어건강보험에서 "암보장" 가능할까요?

✓ 해외 치료 시에도 보장 가능한 주요 암보장 특약



특약명		국내	해외
암진단	암(유사암제외)진단특약	O	O
	통합암(전이포함)진단특약 10종	O	O
	전이암진단특약(림프절전이암)/(특정전이암)	O	O
	신규암 산정특례대상보장특약(최초1회한)(갱신형)	O	X
암주요치료비	암주요치료비특약(기타피부암 및 갑상선암 제외)(연간1회한)	O	O
	암주요치료비특약(기타피부암 및 갑상선암 제외)(상급종합병원)(연간1회한)	O	X
	비급여(전액본인부담 포함) 암주요치료비특약(연간1회한)	O	X
항암치료 (약물, 방사선 치료 등)	항암약물치료특약/항암방사선치료특약	O	O
	표적항암/특정면역항암 약물허가치료특약 갱	O	X
	항암 중입자방사선치료특약/항암 정위방사선치료특약 갱	O	O
	항암 양성자방사선치료특약	O	X
	월지급 치료지원특약(암(유사암제외)진단)	O	O
암수술	신암수술특약Ⅲ(관혈/비관혈)	O	O
	암 다빈치로봇수술특약 갱	O	O
	여성특정암절제수술특약Ⅱ / 여성특정제자리암절제수술특약	O	O
입/통원	암직접치료입원특약(상급종합병원)	O	X
	암직접치료입원특약(요양병원제외)	O	O
	요양병원 암입원특약(1일이상 60일한도)	O	X
	암직접치료통원특약	O	O
	암직접치료통원특약(상급종합병원/상급종합병원,연간30일한도/종합병원,연간30일한도)	O	X

M-케어건강보험무

건강한 활동을 위한

관절+재해 집중보장 플랜

HOT!



- 가을/겨울철 등산, 빙판길 발생할 수 있는 낙상사고에 대비가 필요한 분!
- 연말 모임 음주 후 넘어지면서 다칠 수 있는 부분에 대한 대비!



통합재해진단특약
(경증)(연간1회한) 갱

세부보장의 각 신체부위별 연간1회한

최대 **3만원**

통합재해진단특약
(중등증)(연간1회한) 갱

세부보장의 각 신체부위별 연간1회한

최대 **30만원**

통합재해진단특약
(중증)(연간1회한) 갱

세부보장의 각 신체부위별 연간1회한

최대 **500만원**

집스치료특약

치료 1회당

최대 **50만원**

재해골절진단특약

골절 1회당

최대 **50만원**

재해수술특약 3종

동일한 재해사고당 1회한
(일반+종합병원+상급종합병원)

최대 **170만원**

인공관절치환술특약

각 부위별 수술 1회당

최대 **500만원**

중증무릎관절연골
손상진단특약

최초 1회한

최대 **500만원**

[기준: 50세 남자, 해약환급금이 없는 유형, 주계약 100만원(종신만기), 20년납]

특약명	보험기간	가입금액	보험료
통합재해진단특약(경증)(연간1회한) 갱	20년만기	3만원	2,487원
통합재해진단특약(중등증)(연간1회한) 갱		30만원	4,626원
통합재해진단특약(중증)(연간1회한) 갱		500만원	3,115원
재해수술특약 갱		40만원	788원
재해수술특약(종합병원) 갱		50만원	270원
재해수술특약(상급종합병원) 갱		80만원	96원
재해골절진단특약 갱		50만원	1,640원
집스치료특약 갱		50만원	2,280원
인공관절치환술특약 갱		500만원	1,365원
중증무릎관절연골손상진단특약 갱		500만원	4,950원
남자	50세	23,846원	여자
	60세	30,557원	
여자	50세	24,979원	남자
	60세	37,974원	

M-케어 치매간병보험

치매 초기를 잡는 똑똑한 보장 플랜

경도치매보장 플랜

65세 이상 치매 환자
67.7%가 경도치매!



65세 이상
치매
유병률

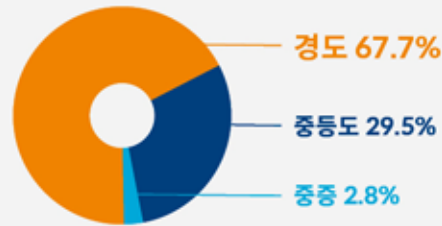
9.25%

65세 이상
경도인지장애
유병률

28.42%

[출처] 보건복지부 '2023년 치매역학조사 및 실태조사 결과'

65세 이상 추정 치매 환자 중증도별 현황 (2023년 기준)



[출처] 2024년 대한민국 치매현황, 중앙치매센터

치매·파킨슨·루게릭 진단특약



질병코드 기준 보장
치매·파킨슨·루게릭진단 각각 최초 1회한

최대 **1천만원**

알츠하이머치매 진단특약

최초 1회한

최대 **1천만원**

급여 치매 및 뇌혈관질환 CT·MRI검사비지원특약 (연간1회한)

연간 1회한

최대 **20만원**

치매진단특약 (경도이상)

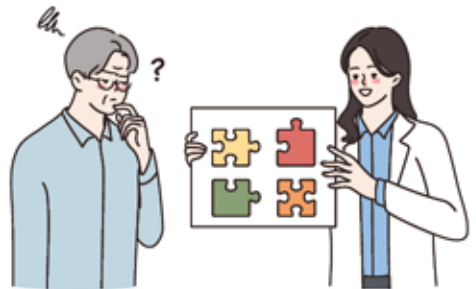
최초 1회한

최대 **1천만원**

치매진단특약(경도이상) 월지급형

매년 경도이상 치매상태 최종 진단확정일에 생존시
해당연도에 대하여 12개월 확정 지급
(최초 36회 확정지급하며 최대 120회 지급)

최대 **10만원**



[기준 : 해약한금이 없는 유형, 20년납, 주계약 100만원(종신만기, 20년납)]

특약명	보험기간	가입금액	50세 보험료	
			남자	여자
치매·파킨슨·루게릭진단특약	종신	1천만원	15,990원	20,270원
알츠하이머치매진단특약	종신	1천만원	10,190원	13,000원
치매진단특약(경도이상)	종신	1천만원	16,720원	18,440원
치매진단특약(경도이상) 월지급형	100세만기	10만원	11,339원	13,480원
급여 치매 및 뇌혈관질환 CT·MRI검사비지원특약(연간1회한)	종신	20만원	1,154원	1,326원
합계 (주계약 100만원 포함)			58,003원	68,733원

미래에셋생명 **치아보험(갱) 무**

짧은 갱신기간, 복잡한 특약 구성은 NO!

최대 20년동안 갱신없이 주계약 하나로 OK!

- ✓ 실손의료보험에서 보장하지 않는 **비급여 치과치료비 보장!**
- ✓ 충전/크라운/치수(신경)/영구치 발치/보철치료와 한 번 더 든든하게 **재식립 임플란트 보철치료비까지 보장!**
- ✓ **최대 20년 동안 갱신없이** 든든하게 보장되는 치아 종합보장 보험!



보철치료

임플란트

영구치 발치 1개당 지급
2년 미만 연간 3개 한도, 이후 연간 한도 없음

100만원

보철치료

재식립 임플란트

영구치 발치 1개당 지급
동일부위 1회 한도

100만원

보철치료

틀니

보철물당 지급
연간 1회 한도

100만원

보철치료

브릿지

영구치 발치 1개당 지급
2년 미만 연간 3개 한도, 이후 연간 한도 없음

50만원

크라운치료

크라운

치료치아 1개당 지급
유치/영구치 각각 연간 3개 한도

30만원

충전치료

인레이/온레이

치료치아 1개당 지급
유치/영구치 각각 연간 한도 없음

재료에 상관없이! 15만원

치수발치

치수치료/영구치 발치

치수치료치아 1개당 지급,
유치/영구치 각각 연간한도 없음/
영구치 발치 1개당 지급, 영구치 연간 한도 없음

3만원

충전치료

복합레진

치료치아 1개당 지급
유치/영구치 각각 연간 한도 없음

재료에 상관없이! 7만원

충전치료

아말감/GI

치료치아 1개당 지급
유치/영구치 각각 연간 한도 없음

2만원

※ 복합레진, 인레이/온레이, 크라운치료, 치수치료(신경치료)는 1년 미만의 경우 50%, 틀니, 브릿지, 임플란트는 계약일로부터 2년 미만의 경우 50% 지급
단, 재해를 직접적인 원인으로 치료를 받은 경우에는 100% 지급

20년 동안 갱신없이 치아보장!



[기준 : 미래에셋생명 치아보험(갱신형)무배당, 가입금액 1,000만원, 월납, 20년만기]

구분	20세	30세	40세	50세	60세
남자	19,600원	29,000원	49,200원	69,800원	82,100원
여자	22,800원	24,200원	34,500원	51,400원	64,200원

미래에셋생명 헤리티지 **라이트** 종신보험무

(보증비용부과형)
[해약환급금이 없는 유형]

※ 종신보험은 피보험자의 사망을 보장하는 보장성보험으로 연금(저축) 목적에는 적합하지 않습니다.

종신보험의 기본, 사망보장에 집중하다!



1 업계 최저 수준의 경쟁력 있는 상속종신 보험료!

[기준: 40세 여자, 가입금액 1억원(고액할인 적용), 10년납, 일반가입형]

미래에셋생명	A사	B사
220,770원	246,960원	230,790원

2 최대 80세까지 가입 가능!

일반가입형 기준: 80세 남 5~7년납, 80세 여 5~10년납까지 가입 가능

(※ 최대 가입나이는 연령별, 성별에 따라 상이합니다.)

3 유병자도 가입 가능한 간편고지형!

간편고지형 3.2.5에서 5년 이내는 “암”만 없으면 OK!

보험료 및 환급률 예시

[기준: 가입금액 1억원, 고액계약 보험료 할인 적용 후 보험료, 공시이율 2.2% 가정]

구분	일반가입형				간편고지형			
	10년납		20년납		10년납		20년납	
	남성	여성	남성	여성	남성	여성	남성	여성
40세	262,350원	220,770원	144,540원	121,770원	323,730원	275,220원	178,200원	151,470원
50세	355,410원	297,990원	197,010원	164,340원	429,660원	361,350원	239,580원	199,980원
60세	484,110원	402,930원	276,210원	224,730원	577,170원	476,190원	336,600원	267,300원

※ [해약환급금이 없는 유형]은 [기본형]보다 보험료가 저렴하지만, 납입기간 중 해지 시 해약환급금을 지급하지 않고 납입기간 이후 해지 시 [기본형] 해약환급금의 50%가 지급됩니다.

변액보험 리밸런싱 펀드의 원조

미래에셋생명 “MVP 펀드”

MVP 이야기를 담은 “MVP PRISM”이 오픈했어요!

MVP 리포트, 주간시황 및 월간 전망, 인사이트 등 다양한 정보를 확인해 보세요!



MVP PRISM 바로가기

Miraeasset Variable Portfolio



1 MVP 관련 이야기

- 10년전 MVP는 어떻게 시작하게 되었는지?!
- MVP는 어떻게 운용되고 있는지?!
- AI MVP는 무엇을 위해 운용되고 있는지?!



2 MVP 사람들 이야기

- 부회장님, 부사장님, Global X, PIMCO, Morgan Stanley 인터뷰
- FC, 고객, 운용팀장의 삼각 인터뷰
- MVP 고객이 쓴 편지



3 투자 관련 자료

- MVP 운용보고서
- 주간 이슈, 월간 시황전망
- 인사이트 글 (우리는 무엇에 집중하는가)
- 주요 펀드 성과 리뷰

미래에셋생명 상품라인업 1

2025년 11월 기준

보장성 보험

구분	상품명	고지유형	가입나이		상품 핵심내용
			최저	최고	
건강상해	NOT! M-케어건강보험 [기본형] [해약환급금이 없는 유형] [갱신형]	일반고지	만 15세~75세		- 미래에셋생명이 자신있게 제안하는 건강상해보장프로그램 M-케어건강보험 - 다양한 특약구성 : 기본형/해약환급금이 없는 유형 240여종, 갱신형 120여종
건강상해	NOT! M-케어건강보험 (간편고지) (3N5) [기본형] [해약환급금이 없는 유형] [갱신형]	간편고지 (3.0.5) (3.1.5) (3.2.5) (3.3.5) (3.4.5) (3.5.5)	만 15세~75세		- 미래에셋생명이 자신있게 제안하는 건강상해보장프로그램 M-케어건강보험 - 다양한 특약구성 : 기본형/해약환급금이 없는 유형 150여종, 갱신형 110여종 - 무사고계약전환 (3.0.5~3.5.5)
건강상해	M-케어건강보험 (3.10.5 간편고지) [기본형] [해약환급금이 없는 유형] [갱신형]	간편고지 (3.10.5)	만 15세~75세		- 초경증 유병자를 위한 건강상해보장프로그램 M-케어건강보험 - 다양한 특약구성 : 기본형/해약환급금이 없는 유형 140여종, 갱신형 110여종
건강상해	M-케어 0세부터 건강보험 [기본형] [해약환급금이 없는 유형]	일반고지	0세(태아 X) ~30세		- 0~30세 연령층에게 꼭! 필요한 핵심 건강상해 보장을 컴팩트하게 구성 - 0~14세 "연책기간/감액기간 없이" 첫날부터 가입금액 100% 보장! - 15~30세 "감액기간 없이" 가입금액 100% 보장! - 30세/100세/종신만기까지 다양한 보장기간, 0-14세도 "종신만기" 가입가능!! - 직업이 정해지지 않은 연령층이라면 "통지의무가 없는" 종신만기 강력 추천!!
치매간병	M-케어 치매간병보험 [기본형] [해약환급금이 없는 유형]	일반고지 간편고지 (3.5.5)	30세~75세		- 사랑하는 가족들에게 짐이 되지 않도록 M-케어 치매간병보험 과 함께 하세요! - 장기요양, 치매, 간병, 시니어 관심보장을 하나의 상품에 - 보험기간 : 90세, 95세, 종신
암보험	암 걱정없는 암치료보험 [갱신형]	일반고지	15세~75세		- 암에 걸려도 아무 걱정없도록! 암관련 다양한 보장으로 구성된 암치료보험 - 상품구성 : 암관련 진단/수술/항암/암주요치료비/입-통원/검진-검사/합병증/재발치료/통증완화치료/납입면제 - 보험기간 : 최초계약 10년/20년/30년만기, 갱신계약 5년만기(최대 100세)
치아	미래에셋생명 치아보험 [갱신형]	일반고지	3세~70세		- 충전/크라운/치수(신경)/영구치발치/보철치료 보장 - 보험기간 : 최초계약 10년/20년만기, 갱신계약 5년만기 (최대 80세)
무해지종신	미래에셋생명 헤리티지 라이트 종신보험 [해약환급금이 없는 유형]	일반고지 간편고지 (3.2.5)	만 15세~80세 30세~77세		- 보험료가 한층 더 저렴한 무해지 상속종신보험 출시! - 납입 중 해지시 기본형 해약환급금의 0% 지급, 납입 후 해지시 50% 지급으로 보험료부담이 적은 가성비 상속종신보험 - 납입기간 : 5년납, 7년납, 10년납, 12년납, 15년납, 20년납, 25년납, 30년납
저해지종신	NOT! 미래에셋생명 헤리티지 종신보험 [해약환급금이 적은 유형] 가입금액형	일반고지 간편고지 (3.2.5)	만 15세~80세 30세~77세		- 납입 중 해지시 기본형 해약환급금의 30%지급, 납입 후 해지시 50%지급으로 보험료를 낮춘 실속형 상속종신보험 - 상속세 마련, 웰다잉(사후정리자금) 등의 사망보험금 플랜 추천상품 - 납입기간 : 5년납, 7년납, 10년납, 12년납, 15년납, 20년납, 25년납, 30년납
저해지종신	미래에셋생명 헤리티지 종신보험 [해약환급금이 적은 유형] 납입보험료플러스형	일반고지 간편고지 (3.2.5)	만 15세~80세 30세~78세		- 사망시 가입금액 뿐만 아니라, 납입한 보험료를 돌려받는 상품 - 간편상품도 납입면제특약 가입가능! - 납입 중 해지시 기본형 해약환급금의 30%지급, 납입 후 해지시 50%지급으로 한층 더 보험료를 낮춘 실속형 종신보험! - 다양한 납입기간 : 5, 7, 10, 12, 15, 20, 25, 30년납
저해지종신	미래를 선택하는 종신보험 [해약환급금이 적은 유형]	일반고지	만 15세~70세		- 납입 중 해지시 기본형 해약환급금의 50%지급으로 보험료 부담 절감 - 납입기간 : 7년납, 10년납, 15년납, 20년납, 25년납, 30년납
저해지종신	간편하게 선택하는 종신보험 [해약환급금이 적은 유형]	간편고지 (3.2.5)	30세~70세		- 기본Plan, 체증Plan

미래에셋생명 상품라인업 2

2025년 11월 기준

보장성 보험

구분	상품명	고지유형	가입나이		상품 핵심내용
			최저	최고	
변액종신	NOT! 미래에셋생명 변액종신보험 미래의 약속	일반고지	만 15세~75세		- 「사망보험금 생활자금 선지급시」 최저보증되는 변액종신보험 - 주계약: 펀드 15종 탑재 (주식형펀드 최대편입비율 50%) - 추가납입보험료: 펀드 61종 탑재 (주식형펀드 최대편입비율 100%) - 납입기간: 5년납, 7년납, 10년납, 15년납, 20년납, 25년납, 30년납
		간편고지 (3.2.5)	30세~75세		
변액종신	NOT! 미래에셋생명 변액종신보험 미담	일반고지	만 15세~70세		- 「사망보험금 생활자금 선지급시」 최저보증되는 변액종신보험 - 주계약: 펀드 13종 탑재 (주식형펀드 최대편입비율 60%) - 추가납입보험료: 펀드 61종 탑재 (주식형펀드 최대편입비율 100%) - 납입기간: 7년납, 10년납, 15년납
		간편고지 (3.2.5)	30세~68세		
변액종신	미래에셋생명 헤리티지 변액유니버설종신보험	일반고지	만 15세~75세		- 주계약 사망보험금과 다양한 건강상해특약으로 구성된 종합보장상품 - 일반가입형 27종, 간편고지형 14종의 건강상해관련 특약 부가
		간편고지 (3.2.5)	30세~75세		
GI종신보험	미리 주는 건강종신보험	일반고지	만 15세~69세		- 납입기간 중 선지급 진단보험금 지급사유 발생시 주계약 가입금액 100%지급 - 납입기간 후 선지급 진단보험금 지급사유 발생시 주계약 가입금액 150%지급 - 주계약: 암보장형 / 3대보장형 / 17대보장형 / 여성3대보장형 중 선택 - 다양한 선택특약으로 보장을 더욱 풍성하게!
GI종신보험	건강담은GI변액종신보험	일반고지	만 15세~70세		- 납입기간 중 선지급 진단보험금 지급사유 발생시 주계약 가입금액의 80%, 100%지급 - 주계약: 암보장형 / 3대보장형 / 17대보장형 / 여성3대보장형 중 선택 - 다양한 선택특약으로 보장을 더욱 풍성하게!
정기보험	NOT! 미래에셋생명 헤리티지 정기보험 [순수보장형] [만기환급형]	일반고지	만 15세~70세		[순수보장형] - 보험기간: 20년 만기, 60세/70세/80세/90세 만기 - 납입기간: 10년납, 15년납, 20년납, 전기납 [만기환급형] - 보험기간: 70세/80세 만기 - 납입기간: 10년납, 15년납, 20년납
		간편고지 (3.2.5)	30세~70세		
정기보험	미래에셋생명 헤리티지 변액정기보험	일반고지	20세~70세		- 변액으로 투자되는 정기보험 (펀드 16종 탑재) - 90세 만기
		간편고지 (3.2.5)	30세~70세		- 납입기간: 15년납, 20년납, 25년납, 전기납
정기보험	경영인을 위한 정기보험 [해약환급금이 적은 유형]	일반고지	24세~70세		- CEO의 사망보장을 통해 기업리스크를 관리하는 보장상품 - 보험상품 유지/활용에 효용성이 높은 다양한 상품기능 탑재 (해약환급금 중도지급 옵션, 연금전환특약, 종신전환특약 등)
		간편고지 (3.2.5)	30세~70세		

저축성 보험

구분	상품명	고지유형	가입나이		상품 핵심내용
			최저	최고	
변액연금	NOT! 미래에셋생명 변액연금 [최저연금미보증형]	기본형 연금액 강화형	일반고지		- 주계약 보장내용: 재해장해생활비(80%이상 장해시) - 납입기간: 3, 5, 7, 10, 12, 15, 20, 25, 30년납, 일시납 - 보험기간: 45~85세 - 미보증형: 총 68종의 글로벌 펀드라인업 (주식편입비율 최대 100%) 보증형: 총 25종의 글로벌 펀드라인업 (주식편입비율 최대 60%) - 상속/확정/투자실적연금형의 경우, 연금개시나이 최소 20세부터 가능 - 보험료 납입 일시중지제도, 보험료 납입종료제도, 보험료납입기간 연장제도 - 계약자적립액 중도인출 및 추가납입 가능 - 최소보험료: 월납 10만원, 일시납 500만원
			0세(태아 X) ~80세		
변액 즉시연금	NOT! 미래에셋생명 변액연금 [최저연금보증형]	기본형 연금액 강화형	일반고지		
변액 즉시연금	월지급식변액즉시연금보험 [미보증형]	일반고지	40세~70세		- 일시납 전용상품 - 총 47종의 다양한 펀드라인업을 통해 전세계 분산투자 가능
변액적립	미래에셋생명 변액적립보험 글로벌자산관리 [적립형][거치형]	일반고지	만 15세~75세		- 주계약 보장내용: 일반사망, 보험기간: 종신 - 적립형 납입기간: 5년납~30년납 - 총 65종의 글로벌 펀드라인업 (주식편입비율 최대 100%)

판매인 교육용

사내한-25-10-020(2025.10.28~2026.10.27) 고객제시불가

본 자료는 사내교육용 자료로 고객에게 교부, 배포할 수 없으며 특히 보험안내자료(광고, 선전물)로의 사용을 엄격히 금지합니다. 상품특징, 가입나이, 특약별 가입한도, 보장개시일, 면책 등 보다 자세한 사항은 약관 및 상품설명서를 반드시 확인하시기 바랍니다.

9.7 주택공급 확대방안

주요 Point

MIRAE ASSET
미래에셋생명

주요내용 및 해석읽기

VIP&세일즈혁신팀 김민기 부동산컨설턴트

✓ 관리지표의 전환: 인허가 → '착공' 중심

2030년까지 수도권 27만호, 5년 누적 135만호 '착공'을 목표로 제시, 공급 신호를 '인허가'가 아닌 '착공'실적으로 관리해 계획 - 준공간 시차로 인한 착시를 줄이겠다는 취지임. 연평균 순증 11만호라는 계량 목표를 병행 제시

→ 공공의 역할이 인허가에서 시행까지 커진 만큼 착공까지의 목표관리가 가능하고 공급의 실효성, 체감여건이 개선될 전망.

✓ 공공 직접 시행의 확대와 민간 역할의 재배치

LH직접시행 확대로 신규 물량을 늘리고, 기존 비(非)주택용지의 주거 전환을 정례화해 가용 택지를 확충하는 방향

→ 분양가 레벨에 대한 구체적인 언급은 없었으나, 분양가상한제 등 공급가격에 대한 관리가 있다라는 가정 하에 분양 경쟁력 있는 가격의 신축공급이 가능할 경우, 수요의 분산 및 안정 기대. 단, 분양가 수준 및 민간 시공사의 참여 유인이 사업의 관건. 이에 따라 민간은 기존의 도심 정비사업 뿐 아니라 공공택지 시공 수주로도 무게중심이 이동할 가능성이 높아짐.

✓ 도심 유희부지·비아파트·모듈러 등 '속도형' 수단

노후 공공임대단지, 공공청사, 학교, 철도역 인접 부지 등 도심 유희부지를 활용, 역세권 위주로 정주환경 개선과 공급을 동시 추진

→ 도심 내 우수한 입지 활용과 속도 면에서 긍정적임. 단기간 공급이 가능한 모듈러 주택과 비아파트 유형 확대도 병행되나, 공사 안전 이슈 및 리스크 관리가 필요.

✓ 정비사업 고도화: 1기 신도시·소규모 정비의 촉진

1기 신도시를 포함한 정비사업의 패스트트랙 인센티브로 초기단계 사업 추진을 견인하며 활성화가 기대됨. 관리처분 단계 시, 지역별 이주 시차 및 관리가 불가피해 사업장 간 경쟁이 예상됨. 지역마다 온도 차가 발생하겠으나 전반적으로는 긍정적인 효과 전망.

✓ 수요·시장질서 관리의 병행

규제지역 LTV 40%로 하향, 사업자 대출 제한 강화, 수도권1주택자 전세대출 2억원 일원화, 불법·탈법 거래 단속 강화 등을 통해 레버리지와 편법 수요를 억제, 거래 투명성 도모

→ (現)6·27대책의 시행으로 주담대를 6억원으로 제한 중이나, 일부 조치는 현행 한도·관행상 체감효과가 제한적이라는 평가도 병존.

11월 업무 일정

SUN	MON	TUE	WED	THU	FRI	SAT
						1
2	3 9월 청약철회 2차 마감 10월 수금 마감	4	5	6 위·해촉일 10월 부활스캔 마감	7 10월 신계약 스캔 마감	8
9	10	11 10월 부활심사 마감	12 위·해촉일 해피콜 (모니터링)마감 (10/17~31)	13 위·해촉일	14	15
16	17 10월 신계약 심사 마감 10월 청약철회 1차 마감	18	19	20 위·해촉일	21	22
23 30	24	25 해피콜(모니터링)마감 (11/1~16) FC본인 및 가족계약마감 *건강보험군 예외 적용 (가족限)	26	27	28 11월 신계약마감	29

※ 건강보험군에 한하여 가족계약은 월말(신계약 마감일)까지 입력 가능



미래에셋생명 | 설계사 문의지원센터

대상 | GA설계사



대표 번호 1566-7040



1 신계약 심사 보완 문의 신계약 보완 상세문의



2 가입설계동의 / 변액적합성 문의 동의서 팩스 인식, 전송 문의



3 LAP 영업시스템 문의 영업시스템 사용 및 장애 문의



이용 가능 시간 | 09:00~18:00 (점심시간 12:00~13:00)



WebFax | 02-6210-7911~7917

