



삼성화재
암노심
치료비

짜릿한 암노심 치료비용 보장!

치지직

치료비 지 급범위 직 접 눈으로
확인하세요

삼성화재에서 저의 주민등록번호와 이름으로
본인 인증하려는 시도가 감지되었다고 하는데
제 개인정보가 임의로 사용된 건가요?



1 가입설계 동의 시, 동의서 내용을 고객에게 정확하게 설명하고 있나요?

- 가입설계 동의 시, 정확한 고객 확인을 위해 신용정보집중기관(NICE,KCB)을 통해 실명인증 및 일치여부를 확인하고 있습니다.
- 최근 개인정보에 대한 인식이 높아짐에 따라, 개인정보보호를 위해 “명의도용차단서비스”를 이용하는 고객이 증가하고 있어 고객의 오해를 불러일으킬 수 있어요.
- 개인정보 수집 시, 수집목적과 내용을 정확하게 설명하고 동의 없는 고객의 정보는 임의로 조회하지 않습니다.
- 고객의 불필요한 오해를 줄이기 위해 서면동의보다는 셀프등록/모바일/LMS 동의를 적극 활용해주세요.

2 고객에게 동의를 받을 때 다시 한번 체크해주세요.

- ✓ 동의를 받는 분이 고객 본인이 맞나요?
- ✓ 고객님의 개인정보 동의서에 대한 안내는 하셨나요?
- ✓ LMS, 모바일 링크 발송 연락처가 고객님의 현재 연락처가 맞나요?
- ✓ 서면 동의서 관련, 동의함에 모두 체크는 되었나요? **안되어 있으면 승인이 불가해요!**
- ✓ 동의서에 날자는 적혀 있나요? **날자도 빠짐없이 입력해요!**
- ✓ 고객님의 본인의 자필서명을 받은게 맞나요? **대리서명은 위법이에요!**

고객과의 신뢰는 가입설계 동의부터!

치지직 ⚡ 치료비 지급범

유사암 치료비

1천만

수술, 약물, 방사선 각각 보장

삼성	A사	B사	C사
1천만	200만	600만	600만

전이암 치료비

**1천
500만**

가임전 원발암에서 전이 되어도 OK

삼성	A사	B사	C사
가임가능	미운영	미운영	가임가능

10대주요암 치료비

**1천
500만**

간암, 폐암, 췌장암 등 추가 보장

삼성	A사	B사	C사
가임가능	미운영	미운영	미운영

비급여 치료비

3천만

모든 비급여, 수술, 약물, 방사선 각각 보장

삼성	A사	B사	C사
가임가능	가임가능	미운영	미운영

최저P 없음

**암, 뇌, 심
치료비 가입시**

호르몬 치료비

직접치료 문구 없이
300만 보장

위 차이 **직** 집 눈으로 확인하세요

업계최고



뇌, 심장, 순환계
중복보장



Exe) 뇌졸중 치료시, **중복보장**
뇌졸중 + 뇌혈관 + 순환계

매회보장



5대 주요기관
**비관혈
수술비**

건강 3천만
간편 2천만

<간편보험 기준>

삼성	A사	B사	C사
매회보장	연간1회	최초1회	최초1회

* 7대기관

병원동행서비스

암, 뇌, 심 의심 소견 또는 진단시 **“병원동행서비스”** 만 기억하세요!

마이핏 1640, 마이핏 4170, 마이핏 1670, NEW 내돈내삼 1640, NEW 내돈내삼 4170, 새로고침 100세(1,2,4종), 365 알뜰한 새로고침 100세(1,3종), 3655 고고 새로고침 100세, 3.10.5 새로고침 100세

* 상품별 서비스 개시 요건 상이함, 가입제한서 참조

※ 본 자료는 판매자 교육용으로 온라인 매체(SNS 등) 게재 포함, 고객 설명, 광고 자료로 활용 행위는 법으로 금지됩니다.



암 치료비 - part 1

삼성화재 암 치료비 VS

A사 암.X.치

담보명	보장금액
종합병원 암 특정치료비 III	1천만
종합병원 유사암 특정치료비 III	1천만
종합병원 비급여 특정치료비 II	3천만
종합병원 전이암 특정치료비 II	1천만

연간 최대 1억 8천 + α 보장

연간 최대
1억 보장

* 내시경/MRI/PET/유전자 각 5만,
초음파/CT 각 10만, 생검 20만, NGS 100만,
수술/방사선/약물/세기조절 각 1천만,
통증완화 50만, 다빈치 1천만
표적/면역/양성자 각 3천만,
입원/통원 재할 각 2만
* 전제병원 보장

* 삼성 : 암/유사암 : 수술 회당, 약물/방사선 연간 1회, 비급여/전이암 : 수술/약물/방사선 연간 1회

Round 1

비급여 치료 보장금액

중입자 항암치료를
받으셨다구요?

모든 비급여
수술, 약물,
방사선 보장



삼성
4천만

A사

1천만



비급여 방사선은
양성자만 되는데...

* 삼성 : 종합병원 암 특정치료비 III + 종합병원 비급여 특정치료비 II * A사 : 항암방사선 1천만

Round 2

전이암 치료 보장금액

가입 전 원발암이
가입 이후 전이 되었다구요?

전이암 치료비
담보에서 보장



삼성
3천만

A사

보상불가



별도 전이암
담보 없음

* 삼성 : 종합병원 전이암 특정치료비 II 수술,약물,방사선 각 1천만 보장시 * A사 : 별도 전이암 담보 없음

Round 3

유사암 치료 보장금액

기타피부암, 갑상선암,
경계성종양, 제자리암 진단시

수술, 약물,
방사선 각각
1천만 보장!



삼성
3천만 + α

A사

600만 + a



약물, 방사선은
기타피부암/
갑상선암만 보장

* 삼성 : 종합병원 유사암 특정치료비 III 수술 매회, 약물, 방사선 각 1천만 보장시 * A사 : 유사암 수술 매회, 방사선, 약물 각 200만 보장시

Round 4

연간 최대 보장한도

암 진단 후 1년까지 치료비용이 급격하게
늘어나는 “집중 치료기” 라던데...

연간 최대
보장금액
제한없음!



삼성
1억 8천 + α

A사

1억



연간 최대
보장금액
제한있음
1억/8천/4천

* 삼성 : 연간 최대 보장금액 제한없음 * A사 : 1억/8천/4천 연간 최대 보장금액 제한있음

Round 5

부가서비스

건강검진에서 암 의심소견이 나왔다구요?

예약부터
동행까지
도와드려요!



삼성
병원동행서비스 제공

A사

없음



큰 병원을
가보시는게..
예약은 알아서..

* 대상상품 : 마이핏/내돈내삼 1640/4170, 마이핏 1670, 새로고침 100세, 365 새로고침 100세, 3655 새로고침 100세, 3,10,5 새로고침 100세
* 상품별 병원동행서비스를 이용할 수 있는 필수 가입담보 및 서비스 개시조건 있음, 각 상품별 사업방법서 참조

Round 6

보험료

삼성 : 간편 3655 / A사 : 간편 3.10.5,
납입면제 무해지, 20년납 20년 만기. 50세 여자

담보는 심플한데
보장은
파워풀하네!



삼성
36,470원

A사

37,324원



검사, 재활이
되면 뭐해...
다른 보장이
적은걸...

* 4페이지에 기재된 담보들의 합산 보험료를 기재한 것임 *종합병원 암 특정치료비II 100만 포함 보험료



암 치료비 - part 2

삼성화재 암 치료비



B사 보장XX형
암주요치료비

담보명	보장금액
종합병원 암 특정치료비 III	1천만
종합병원 유사암 특정치료비 III	1천만
종합병원 비급여 특정치료비 II	3천만
종합병원 전이암 특정치료비 II	1천만

연간 최대 1억 8천 + α 보장

연간 최대
4천만 보장

* 암 수술 1천500만, 방사선 100만,
약물 500만, 호르몬 300만,
유사암수술 300만, 유사암방사선 20만,
유사암 약물 100만
* 전제병원 보장

* 삼성 : 암/유사암 : 수술 회당, 약물/방사선 연간 1회, 비급여/전이암 : 수술/약물/방사선 연간 1회

Round 1

항암방사선 치료 보장금액

고가의 방사선치료
받으셔야 한다구요?

급여, 비급여
모두 대비가능!



삼성
급여시 1천만 /
비급여시 4천만

B사
회당
100만



삼성 따라가려면
1년에 몇 번을
받아야 되는거야...

* 삼성 : 급여시 → 암 특정치료비, 비급여시 → 암 특정치료비 + 비급여 특정치료비 * B사 : 항암방사선 1회당 100만

Round 2

전이암 치료 보장금액

가입 전 원발암이 가입 이후
전이 되었다구요?

전이암 치료비
담보에서 보장



삼성
3천만

B사
보상불가



별도 전이암
담보 없음

* 삼성 : 종합병원 전이암 특정치료비 II 수술,약물,방사선 각 1천만 보장시 * B사 : 별도 전이암 담보 없음

Round 3

유사암 치료 보장금액

유사암 진단 후 수술, 약물,
방사선 치료시!수술, 약물,
방사선 각각
1천만 보장!삼성
3천만 + α

B사

420만 + α

여러 번 치료받아야
보장금액이
높아요...

* 삼성 : 종합병원 유사암 특정치료비 III 수술 매회, 약물, 방사선 각 1천만 보장시 * B사 : 수술당 300만, 방사선 치료당 20만, 약물 치료당 100만 보장시

Round 4

연간 최대 보장한도

암 진단 후 1년까지 치료비용이 급격히
늘어나는 “집중 치료기” 라던데...연간 최대
보장금액
제한 없음!삼성
1억 8천 + α

B사

4천만

연간 최대 보장금액
제한 있음...
4천/3천/2천

* 삼성 : 연간 최대 보장금액 제한없음 * B사 : 4천/3천/2천 연간 최대 보장금액 제한있음

Round 5

부가서비스

건강검진에서 암 의심소견이 나왔다구요?

예약부터
동행까지
도와드려요!삼성
병원동행서비스 제공

B사

없음

저희는
없어요...

* 대상상품 : 마이핏/내돈내삼 1640/4170, 마이핏 1670, 새로고침 100세, 365 새로고침 100세, 3655 새로고침 100세, 3,10,5 새로고침 100세

* 상품별 병원동행서비스를 이용할 수 있는 필수 가입답 및 서비스 개시조건 있음, 각 상품별 사업방법서 참조

Round 6

보험료

삼성 : 간편 3655 / B사 : 간편 3.8.5,
납입면제 무해지, 20년납 90세만기, 40세 남자보장도 좋은데
보험료는
더 저렴하네?삼성
72,993원

B사

88,407원

신당보라
기대했는데...

* 6페이지에 기재된 담보들의 합산 보험료를 기재한 것임 * 종합병원 암 특정치료비II 100만 포함 보험료



뇌, 심장, 순환계 치료비

삼성화재 뇌,심,순환계 치료비



A사 순.X.치

담보명	보장금액
종합병원 순환계 특정치료비 III	2천만
종합병원 뇌졸중 특정치료비 III	2천만
종합병원 급성심근경색 특정치료비 III	2천만

연간 최대 1억 8천 + α 보장

연간 최대
1억 보장

*혈전용해 2천500만, 중환자실치료 2천만,
매회수술 2천만, CRRT 500만,
인공호흡 200만, 저체온 100만,
에크모 2천만, MRI 5만, PET 5만, CT 10만,
입원 재할 2만, 외래 재할 2만
*전체병원 보장

* 삼성 : 수술 회당, 혈전제거/혈전용해 연간 1회 보장

Round 1

보험료

삼성 : 간편 3655 / A사 : 간편 3.10.5,
납입면제 무해지, 20년납 90세만기, 40세 남자

세가지 담보
다 가입해도
부담없네!



삼성

43,812원

A사

47,653원



“상급병원 +
권역심뇌혈관센터”
담보는 저렴한데...

* 8페이지에 기재된 담보들의 합산 보험료를 기재한 것임 * 삼성 : 순환계 중환자실 100만, 뇌졸/급심 중환자실 400만 포함 보험료

! 주의

타사의 저렴한 치료비는 “상급종합병원, 권역심뇌질환센터”만 보장합니다.

하지만 전국 14개 권역심뇌질환센터 중 종합병원은 단 4곳뿐.

뇌·심장 치료가 이뤄지는 대부분의 종합병원에서는 보장이 안 됩니다!

Round 2

혈전용해 치료 보장금액

급성심근경색 진단으로
혈전용해 치료를 받으셨다구요?

“순환계”에서
한 번!
“급성심근경색”
에서 또 한 번!



삼성

4천만

A사

2천500만



급성심근경색
추가보장
담보 없음

* 삼성 : 순환계 혈전용해 2천만 + 급성심근경색 혈전용해 2천만 * A사 : 혈전용해 2천500만

Round 3

혈전제거 수술 보장금액

뇌졸중 진단으로 혈전제거
수술을 받으셨다구요?

“순환계”에서
한 번!
“뇌졸중”에서
또 한 번!



삼성

4천만

A사

2천만



뇌졸중 추가보장
담보 없음

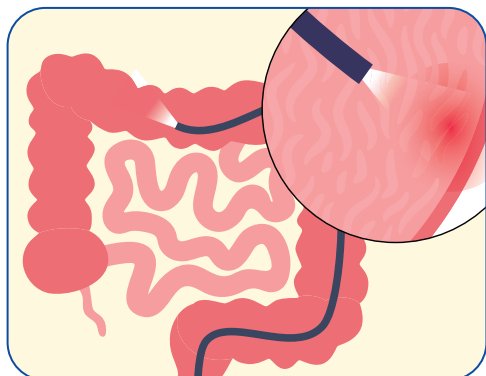
* 삼성 : 순환계 혈전용해 2천만 + 뇌졸중 혈전용해 2천만 * A사 : 매회수술 2천만

! 주의

진단비는 걸리면 바로 지급되니 가벼운 질병일수록 유리하지만,
치료비 담보의 본질은 진단 후 치료비가 많이 드는 질병을 얼마나
보장하느냐에 있습니다. **뇌졸중, 급성심근경색 같은 중증질환,**
그 치료비용을 감당할 수 있어야 좋은 치료비 담보입니다!



건강검진 전 「치료비」 점검하기 → 대장 내시경



대장 내시경 검사

대장 내부를 관찰해 용종, 염증, 암 등을 조기에 발견하는 검사

검사 주기

구분	권장 주기
이상없음	5~10년마다 1회
용종, 선종 발견 시	3년 이내 재검사
가족 중 대장암 병력 있음	3~5년마다, 40세부터 조기 시행

왜 받아야 할까?

대장암은 용종 → **경계성종양, 제자리암** → 침윤암(대장암)으로 진행되며,
용종 단계에서 발견하면 암을 예방할 수 있습니다.

“ **고객님! 대장 내시경 검사 전
치료비 점검 하세요!** ”

대장내시경에서 발견되는 **경계성종양,
제자리암**은 유사암 치료비로만 보장됩니다!



유사암 치료비

1천만
만기보장

종합병원 유사암 특정 치료비 III
(수술 회당, 약물/방사선 연간 1회 보장)



50세 남성

17,793원



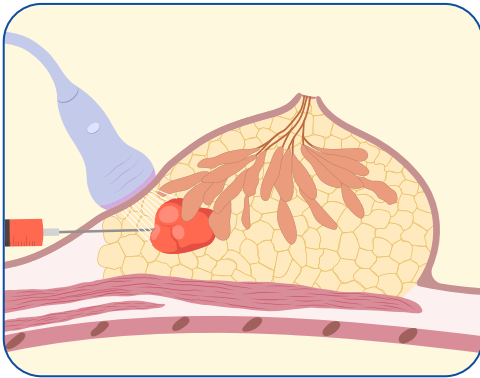
50세 여성

18,759원

* 고고 새로고침, 3655, 납입면제 무해지형, 15년납 15년만기 * 종합병원 암 특정치료비 III 1천만 포함 보험료



건강검진 전 「치료비」 점검하기 → 유방 초음파



유방 초음파, 유방 촬영술(맘모그래피)

- 유방의 종양, 낭종, 석회화 등 이상 유무를 확인하는 검사
- 방사선 노출, 통증 없이 이상 유무 확인 가능

검사 주기

구분	권장 주기
40세 이상 여성	1~2년에 1회 (유방촬영과 병행)
치밀유방 여성	매년 1회
가족 중 유방암 병력 있음	30대부터 조기검사 권장

왜 받아야 할까?

유방암은 여성암 1위로, **초기엔 통증 없이 진행되며 조기 발견 시 생존율이 90% 이상**으로 올라가므로 정기 검진이 필수입니다.

“ 고객님! 유방초음파 검사 전 치료비 점검 하세요! ”

여성에게 가장 흔한 유방암, **비급여**부터
호르몬치료까지 확실한 대비가 필요합니다!



비급여 치료비

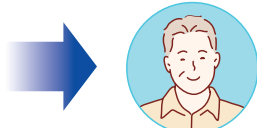
3천만
만기보장

종합병원 **비급여**
특정 치료비 II
(수술/약물/방사선
연간 1회 보장)



300만
만기보장

종합병원 암 (유사암포함)
특정 치료비 III
(항암**호르몬**약물치료
연간 1회보장)



50세 남성

15,974원



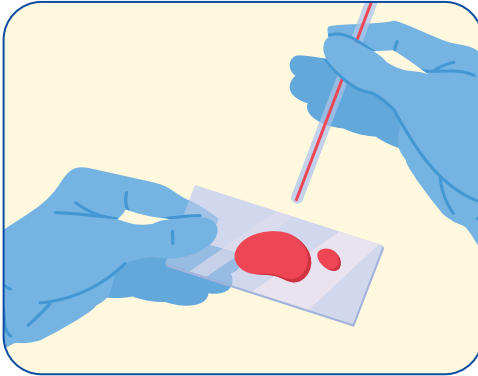
50세 여성

15,021원

* 고고 새로고침, 3655, 납입면제 무해지형, 20년납 20년만기 * 종합병원 암 특정치료비 II, III 100만 포함 보험료



건강검진 전 「치료비」 점검하기 → 혈액검사



혈액검사, 종양표지자 검사

혈액 속 건강지표를 확인하고, 종양표지자 (암세포가 만들어내는 단백질)를 측정해 암 가능성을 탐지하는 검사

검사 주기

구분	권장 주기
일반 혈액검사	매년 1회
종양표지자 검사	40세 이상 1~2년에 1회 (가족력 있으면 매년)

왜 받아야 할까?

암은 초기에 증상이 거의 없지만, 혈액 속 신호로 이상을 조기에 감지할 수 있습니다!
피 한방울로 암을 미리 알 수 있는 조기경보 시스템입니다.

“ 고객님! 혈액검사 전 치료비 점검 하세요! ”

혈액검사로 많이 발견되는 **간암, 폐암, 췌장암**의
보장금액은 10대 주요암 치료비로 든든하게 대비 해두셔야 합니다!



10대 주요암 치료비

1천만
만기보장

종합병원
10대주요암
특정치료비 II



전이암 치료비

1천만
만기보장

종합병원
전이암
특정치료비 II



50세 남성

20,953원



50세 여성

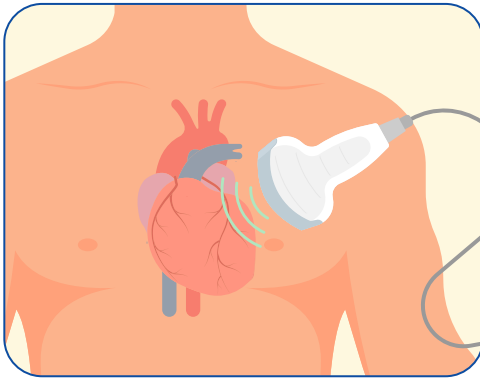
15,886원

* 고고 새로고침, 3655, 납입면제 무해지형, 20년납 20년만기 * 종합병원 암 특정치료비 II, III 100만 포함 보험료



건강검진 전 「치료비」 점검하기

→ 뇌/심장 초음파 & CT



뇌/심장 초음파 & CT

초음파는 뇌와 심장의 혈류 흐름과 협착, 혈전 여부를 확인하고, CT는 출혈, 경색, 종양 등 구조적 문제를 파악하는 검사

검사 주기

구분	권장 주기
일반인	의사 소견 시
고위험군 (고혈압·당뇨·흡연·가족력 등)	1~2년에 1회 권장

왜 받아야 할까?

뇌와 심장은 한순간의 혈류 이상이 생명을 바꿉니다. 증상이 나타난 뒤엔 늦습니다.
뇌졸중, 급성심근경색, 협심증은 조기 발견이 곧 치료의 시작입니다.

“고객님! 뇌/심장 초음파 검사 전 치료비 점검 하세요!”

혈류 이상이 부정맥, 심근경색, 뇌졸중으로 이어지기
전에 순환계 치료비 담보로 확실하게 대비하고 검사 받으세요!



뇌졸중 치료비

1천만
만기보장

종합병원 뇌졸중
특정치료비Ⅲ

급성심근경색 치료비

1천만
만기보장

종합병원
급성심근경색
특정치료비Ⅲ



순환계 치료비

1천만
만기보장

종합병원 암 순환계질환
특정치료비Ⅲ
(수술회당, 혈전용해/
혈전제거 연간 1회 보장)

부정맥 진단비

1천만

기타 심장부정맥 진단비
(149 진단시
최초 1회만 보장)

50세 남성

30,000원

50세 여성

30,000원

* 고고 세로고침, 3655, 납입면제 무해지형, 20년납 20년만기 * 우대플랜 기준, 부정맥 진단비 500만 초과 가입 시 보장보험료 3만원 조건 있음

특별부록

운전자보험 리모델링 시 활용하

① 운전자 벌금 및 변호사 선임비용 변천사



세요!

② 교통사고처리지원금 변천사

09.02 교통법 4조 1항 위헌결정

95.10

형사합의
지원금
출시

09.10

교통사고
처리지원금
변경

17.01

후지급>선지급
지급방식 변경

19.10

가입금액
한도 상향
사망 1억

* 17. 1월 이전계약도 선지급 소급 적용중

22.04

가입금액
한도 상향
사망 2억

21.03

6주미만 사고
보장

20.06

스쿨존
6주미만 사고
보장

20.03 특정범죄 가중처벌법 개정

24.01

중상해확대보장
공탁금 선지급
(50%이내)

24.11

비탑승중포함
공탁금 선지급
(70%이내)

25.01

비탑승중 II 포함

* 24.01월 이후 약관으로 소급적용

* 차량대수 입력조항 삭제

11월 삼성화재 상품별 납입면제

상품명	납입면제 사유
보장 여카운트	건강 : 암(기타피부암 및 갑상선암 제외), 뇌졸중, 급성심근경색증, 뇌혈관질환수술, 허혈성심장질환수술 간편 : 암(기타피부암 및 갑상선암 제외), 뇌졸중, 급성심근경색
마이스타 0515	암(유사암제외) / 뇌혈관질환진단 / 허혈성심장질환진단 / 뇌내장손상수술 + 중대화상(무해지)
NEW내돈내삼 1640	암(유사암제외) / 뇌혈관질환진단 / 허혈성심장질환진단 / 중대화상부식 / 뇌내장손상수술
NEW내돈내삼 4170	암(유사암제외) / 뇌혈관질환수술 / 허혈성심장질환수술 / 뇌졸중 / 급성심근경색증 / 중대화상부식 / 뇌내장손상수술
마이헬스 파트너	암(유사암제외) / 뇌졸중 / 급성심근경색증 / 상해후유장해80%이상 + 뇌내장수술/중대화상(무해지)
천만안심	암(유사암제외) / 뇌졸중 / 급성심근경색증 / 상해후유장해80%이상 / 만성당뇨합병증/중대화상부식 / 뇌내장손상수술 + 상해후유장해80%이상(무해지)
3655 고고 새로고침 100세	암(유사암제외) / 뇌졸중 / 급성심근경색증 / 상해후유장해80%이상 / 뇌내장수술 / 중대화상(무해지)
고고 새로고침	암(유사암제외) / 뇌졸중 / 급성심근경색 / 상해.질병후유장해80%이상 / 중대화상부식 / 뇌내장손상수술
새로고침	암(유사암제외) / 뇌졸중 / 급성심근경색증 / 상해후유장해80%이상 / 뇌내장수술 / 중대화상
새로고침 100세	암(유사암제외) / 뇌졸중 / 급성심근경색증 / 상해후유장해80%이상 + 뇌내장수술 / 중대화상(무해지)
365 알뜰한 새로고침	암(유사암제외) / 뇌졸중 / 급성심근경색 / 상해.질병후유장해80%이상 + 뇌내장수술 / 중대화상(무해지)
365 알뜰한 새로고침 100세	암(유사암제외) / 뇌졸중 / 급성심근경색증 / 상해후유장해80%이상 + 뇌내장수술 / 중대화상(무해지)
새로고침 311-5	암(유사암제외) / 뇌졸중 / 급성심근경색 / 상해.질병후유장해80%이상 / 중대화상부식 / 뇌내장손상수술
New 마이슈퍼스타	암(유사암제외) / 뇌혈관질환 / 허혈성심장질환 / 2대주요기관 양성종양 / 중대화상 / 상해질병후 유장해50%이상 / 희귀난치성질환 산정특례대상 / 기타심장부정맥(149) / 특정 3대 심장질환 +뇌내장손상수술(무해지)
함께가는 요양건강보험	암(유사암제외) / 뇌졸중 / 급성심근경색증 / 장기요양진단 (1-2등급)
안전운전파트너	자동차사고부상 1-7급 / 교통상해후유장해50%이상

11월 삼성화재 Line-up

* 11월 1일 기준

	상품	운영형태	가입나이	특징
치 료 비	보장 어카운트	1종 건강 무해지, 납입면제 2종 간편 무해지, 납입면제	15~70세	* 암뇌심 치료비 전용상품 * 표준체, 건강 6~10년 고지 * 간편 315~365 * 암뇌심 병원 동행 서비스
건 강	마이스타 0515	8종 무해지, 납입면제 9종 납입면제	5~15세	* 표준체 6~10년 고지건강 선택가능 * 무사고 중 전환 운영 * 갱신형 담보 갱신 이후까지 납입면제 * 연령별 가입가능 고지건강 / 중전환 상이
	New내돈내삼 1640	4종 무해지, 납입면제 6종 납입면제	16~40세	* 표준체, 6~10년 고지건강 선택가능 * 무사고 중 전환 운영 * 갱신형 담보 갱신 이후까지 납입면제
	New내돈내삼 4170	5종 무해지, 납입면제 7종 납입면제	41~70세	* 표준체, 6~10년 고지건강 선택가능 * 무사고 중 전환 운영 * 갱신형 담보 갱신 이후까지 납입면제
	마이헬스 파트너	1종 납입면제 3종 무해지, 납입면제 4종 일반형	15~70세	* 대표 세만기 상품 * 갱신형 담보 갱신 이후까지 납입면제
	천만안심	1종 납입면제 2종 일반형 4종 무해지, 납입면제	15~70세	* 대표 연만기 상품 * 만만세 플랜 운영(해당 담보 기약력 없으면 프리패스) * 연만기 무해지형 상품 운영
간 편	3655 고고 새로고침 100세	무해지, 납입면제	15~70세	* 5년 내 당뇨병 추가 고지 * 365 간편보험 대비 약 5% 저렴
	고고 새로고침	무해지, 납입면제	15~90세	* 5년 내 당뇨병 추가 고지 * 무해지 연만기 상품, 90세까지 가입가능
	새로고침	1종 납입면제 3종 무해지, 납입면제 7종 무해지	15~90세	* 대표 간편보험 연만기 상품 * 315~355 중 운영 (5년 내 5대 질환) * 무사고 중 전환 운영
	새로고침 100세	1종 납입면제 2종 무해지, 납입면제 4종 무해지	15~70세	* 대표 간편보험 세만기 상품 * 315~355 중 운영 (5년 내 5대 질환) * 무사고 중 전환 운영
	365 알뜰한 새로고침	무해지, 납입면제	15~90세	* 초경증 간편보험 연만기 상품 * 6년 내 입원,수술 경증상병 예외 조건 운영
	365 알뜰한 새로고침 100세	1종 무해지 납입면제 3종 납입면제	15~70세	* 초경증 간편보험 세만기 상품 * 6년 내 입원,수술 경증상병 예외 조건 운영
	새로고침 311-5	1종 무해지, 납입면제	5~90세	* 중증간편보험 연만기 상품, 1년 내 5대 질환 * 연만기 무해지 상품 운영
자 녀	New 마이슈퍼스타	1종 일반형 2종 납입면제 3종 무해지, 납입면제	태아~15세	* 자녀 세만기 상품 * 갱신형 담보 갱신 이후까지 납입면제 * 어린이 감염병 등 신규담보 출시
시 니 어	함께가는 요양 건강보험	1종 표준체 무해지, 납입면제 2종 간편 무해지, 납입면제	30~70세	* 시니어 전용 보험 * 85세 연장형 상품 운영으로 저렴한 보험료 * 시설/제가 급여 및 시설 비급여 지원금 보장
	보험의 2치	1종 건강무해지, 납입면제 2종 간편무해지, 납입면제	30~70세	* 하이브리드 암뇌심 치료비, 치매진단비 운영 * 치매 및 3대질환 건강관리지원금 운영 * 4대질환 동행 케어 서비스
운 전 자	안전운전파트너	1종 연만기, 납입면제 2종 연만기, 일반형	만18세	* 교사처, 변호사, 벌금 비납승중 보장 * 교사처 공탁금, 변호사 선지급율 100%
	오토바이 운전자보험	일반형	만18세	* 운전자 비용담보 및 상해보장 가입가능 * 단체 가입 및 단체 할인 가능
가 정	슬기로운 가정생활	일반형	만18세	* 대표 주택화재 보험 상품 * 화재사고 폐기물 처리비용 보상 * 20대 가전제품 / 7대 문화용품 수리비용 보상
치 아	덴탈파트너	일반형	2~70세	* 치아 보험 상품 * 사랑니 보장 발치 치료비 운영 * 치조골 이식술 치료비 최대 100만 보장

삼성화재 일반보험 이달의 상품

사이버사고보상보험 안내

Q 상품개요

최근 캄보디아에서 중국계 범죄조직이 한국인을 납치 또는 고용사기를 통해 국내에서 지능적인 피싱, 스미싱 등 사이버 범죄가 늘고 있습니다. 이에 삼성화재는 사이버사고보상보험을 출시하여 판매하고 있는데요. 보유 고객에 대한 연계 판매를 통해 고객 및 가족의 건강은 물론 재산 손해까지 올 터치까지 하셨으면 합니다

Q 사이버사고보상보험이란?

사이버 금융범죄, 인터넷 직거래/쇼핑몰 사기 등으로 인해 발생한 피해액 및 기타 비용을 실손으로 보상해주는 보험상품으로 본인 뿐 아니라, 가족계약 특약 선택시 배우자 및 자녀는 물론 계약자 직계 부모님까지 담보합니다.

1 주요 보상하는 손해

보이스피싱, 스미싱, 메신저피싱, 파밍, 해킹 등 이와 유사한 금융사기로 인하여 발생한 실제 금전적 손실액을 보상합니다.

2 주요 보상하지 않는 손해

- 투자금 및 매매 손실(유가증권 포함) 관련 손해
- 피보험자간 소송 으로 인한 손해
- 가상화폐/도박 관련 손해



Q 사이버사고보상보험 주요 특약 및 보장범위

특약	보장범위
사이버 금융범죄 피해보장 특별약관	피싱(Phishing), 해킹(Hacking), 스미싱(Smishing), 파밍(Pharming) 및 이와 유사한 금융사기
인터넷 직거래 사기피해보상 특별약관	<ul style="list-style-type: none"> - 판매자가 돈을 받고 물품을 보내지 않은 경우 - 판매자가 다른 물품을 보낸 경우 - 물품을 보냈는데 구매자로부터 돈을 못 받은 경우
인터넷 쇼핑몰 사기피해 보상 추가 특별 약관	인터넷 쇼핑몰 사기

엔진오일 교체 전국 최저!

삼성화재의 종합 자동차 서비스 Car케어

Car케어는 자동차보험이다?

NO

Car케어는 삼성화재 보험 가입 고객만 이용할 수 있다?

NO

Car케어 바로가기



삼성화재 카케어






Car케어는 삼성화재 보험을 가입하지 않은 사람도
본인 명의의 차가 없는 사람도 누구나 할인 혜택을 받을 수 있습니다.

① 엔진오일 교체

삼성화재 정비IN/W로

전국 어디에서나 동일한 가격으로, 전국 최저가

모델			
	아반떼 (아반떼AD 1.6 GDI)	쏘나타 (YF쏘나타 CVVL)	제네시스 (더 올뉴G80 가솔린 2.5 AWD)
이벤트	최종 43,000원 정가 63,000원	최종 43,200원 정가 63,200원	최종 59,000원 정가 79,000원

② 모바일 예약

정비소 예약,
요금 확인
결제까지 간편하게



③ 정비소 후기

고객 후기를
확인하세요

★★★★★ 평점 5

친절하고 정확하게 점검항목에 대해 설명해주셔서 매우 만족합니다.
다른 정비 및 교체시에도 잘 부탁드립니다

그랜저 | 2025.08.26

★★★★★ 평점 5

사장님이 인상이 좋고 아주 친절하십니다.
문제가 되는 부분에 대한 설명도 자세히 해주시네요

그랜저 | 2025.06.14

Car케어의 차량관리 + 제휴 할인 이벤트

엔진오일
2만원 할인



정밀진단
1만원 할인

COUPON
1만원

정기검사대행
2만원 할인

COUPON
2만원

VIPS
25% 할인

energy plus
최대 8천원

모두의주차장
20% 할인

무상점검 | 정밀진단 | 초정밀진단 | 픽업 & 딜리버리

소모품 교체 | 수리 | 정기검사 대행 | 결과 리포트

HANKOOK

EEL WASH

대한민국 No.1
롯데렌터카

하나은행

따릉이 SEUL BIKE