

11월

GA 소식

11월 NH는 시너지!

# 만기 보장형 X 가격장벽 타파



**신 담보**

만기 보장형

지속가능한 보험료!

**만기 보장**

암 주요치료비

**만기 보장**

2대(뇌,심) 주요치료비

암 주요 치료비  
치료별 지급

연 최대 5회(치료별) X 만기 지급

해당상품  
3.5.5 신상품



**신상품 출시**

(가칭) 치매간병시니어종합보험

11월 10일

농축협 인기절정 상품! 이제, GA에서도 판매 가능합니다!

표적치매치료비  
(비갱신)

2천

주간  
보호센터

매월 50만

재가급여 (장기요양1~5)  
시설급여 (장기요양1~5)

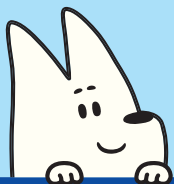
각 매월  
100만



언제 어디서나  
간편한  
설계요청



QR코드로  
모바일 소식지를  
확인해 보세요



11월 NH는 시너지!



# 만기 보장형 X 가격장벽 타파

지속 가능한 보험료!

## 신 담보 만기 보장형

11월10일 신상품내

**만기 보장** 연 최대5회(치료별)  
**암 주요치료비**

**만기 보장** 부정맥도 보장!  
**2대(뇌,심) 주요치료비**

**암 주요 치료비**  
**치료별 지급**

**만기 지급 X 연 최대5회(치료별)지급**

암수술 | 항암방사선 | 항암약물 | 항암호르몬 | 중환자실

**2대(뇌,심)**  
**주요 치료비**

**만기 지급 X 연간1회**

뇌,심장질환: 수술, 혈전용해치료, 종합병원 중환자실치료

## NH vs 타사

각 355 무해지형 20년100세 / 손보기준 비교.25.10월

**40세 여성 만기보장(치료별)**

**암주치 종합병원 1천만**

**34%↓**

월 12,379원 차이

**NH**  
**23,621원**  
종합병원(상급포함)

VS

23,723

A 상급

29,630

B 상급

33,051

C 종합

33,345

D 종합

36,000

E 종합

<손보5개사>

[단위:원]

※ 암주치 각 치료별 항목: 유사한 기준으로 비교함.



11월 NH 간병 신상품!



# 농축협이 인기절정 그 상품! GA 오픈

간병보험 명가!

## 신상품 출시

(가칭)치매간병시니어종합보험

11월10일

### 비갱신

표적치매  
치료비

2천  
(최대)

### 만기지급

주간  
보호센터  
<인지지원등급 이상>

매월  
50만  
(최대)

### 자만기지급

재가급여  
(장기요양1~5등급)  
시설급여  
(장기요양1~5등급)

매월  
100만  
(최대)

### 만기지급

치매장기요양급여  
(1~5등급)  
시설/재가

매월  
100만  
(최대)

## NH vs 타사

각 치매간병(간편심사형) / 손보기준 비교.25.10월

### 표적치매치료비

NH

비갱신

VS 타사

갱신형



알츠하이머 신약 '레캄비' [25.1월 국내 최초 허가]

: 초기 알츠하이머병 환자의 뇌에 축적된 아밀로이드 베타 단백질 제거해 병 진행 억제

※ 출처: 서울아산병원 뉴스룸

### 치매장기요양급여(1~5등급)

NH

시설/재가

VS A~C사

보장 없음

일반 장기요양급여 보험료의 30% 수준, 치매 집중 보장을 원하는 고객님께 적격(특히,여성)

# (가칭)치매간병시니어종합보험

**인지지원 등급~중증 치매까지 만기 지급**

**주간  
보호센터**

인지지원등급  
이상

매월 **50만** (최대)

**재가급여**

(장기요양1~5등급)

**시설급여**

(장기요양1~5등급)

매월 **100만** (최대)

납입면제

**장기요양  
1~4등급  
진단시**

**2종가입시**  
(단, 1,3종 → 1~2등급 진단시)

**치매장기요양급여(1~5등급) 매월 100만** <최대>

**Point** 일반 장기요양급여 보험료의 **30% 수준**, 치매 집중 보장을 원하는 고객님의게 추천!

**티켓** 65세이상 치매환자 **여자 60%** > 남자 40% / 보험료 수준 **여성** > 남성

※ 출처: 중앙치매센터 2024

**보장유무**

**NH**

**시설/재가**

**VS A~C사**

**보장 없음**

각 치매간병(간편심사형) 손보기준 비교/25.10월

**표적치매치료비 비갱신 2천만원**

**‘레캠비’ 치료 회차별**

**1회차**

**100만**

**4회차**

**100만**

**7회차**

**1,000만**

**19회차**

**800만**

**총  
2천만**

## 치매 집중 플랜 실속형

※ 2종 저해지형(납입후 100%) 고보장플랜/20년납90세

| 특약명                            | 실속형  | 지급 예시                          |
|--------------------------------|------|--------------------------------|
| 장기요양진단비(1~5등급 및 인지지원등급)        | 100만 | 인지지원등급 100만                    |
| 표적치매 약물허가치료비                   | 2천만  | 표적치료시 최대 2천                    |
| 장기요양급여금(1~5등급 및 인지지원등급, 주야간보호) | 20만  | 인지지원등급 주간보호센터 매월 20만           |
| 치매장기요양급여금(1-5등급, 재가급여)         | 30만  | 5등급 이상 주야간보호 포함한, 재가이용시 매월 50만 |
| 치매장기요양급여금(1-2등급, 재가급여)         | 10만  | 2등급 이상 주야간보호 포함한, 재가이용시 매월 60만 |
| 치매장기요양급여금(1-5등급, 시설급여)         | 30만  | 5등급 이상 시설 이용시 매월 30만           |
| 치매장기요양급여금(1-2등급, 시설급여)         | 10만  | 2등급 이상 시설 이용시 매월 40만           |
| 치매CT-MRI-PET검사비(급여,연간1회한)      | 20만  |                                |
| 장기요양진단비(1-2등급)                 | 1천   |                                |

50세 남  
34,956원

50세 여  
47,715원

## 치매 집중 플랜 고급형

※ 2종 저해지형(납입후 100%) 고보장플랜/20년납90세

| 특약명                            | 고급형  | 지급 예시                           |
|--------------------------------|------|---------------------------------|
| 장기요양진단비(1~5등급 및 인지지원등급)        | 100만 | 인지지원등급 100만                     |
| 표적치매 약물허가치료비                   | 2천만  | 표적치료시 최대 2천                     |
| 장기요양급여금(1~5등급 및 인지지원등급, 주야간보호) | 50만  | 인지지원등급 주간보호센터 매월 50만            |
| 치매장기요양급여금(1-5등급, 재가급여)         | 50만  | 5등급 이상 주야간보호 포함한, 재가이용시 매월 100만 |
| 치매장기요양급여금(1-2등급, 재가급여)         | 10만  | 2등급 이상 주야간보호 포함한, 재가이용시 매월 110만 |
| 치매장기요양급여금(1-5등급, 시설급여)         | 50만  | 5등급 이상 시설 이용시 매월 30만            |
| 치매장기요양급여금(1-2등급, 시설급여)         | 10만  | 2등급 이상 시설 이용시 매월 60만            |
| 치매CT-MRI-PET검사비(급여,연간1회한)      | 20만  |                                 |
| 장기요양진단비(1-2등급)                 | 1천   |                                 |

50세 남  
52,397원

50세 여  
73,954원

# 11월 전상품 약관 유지


간병 신상품내 암주치(10년지급)형도 약관동일

## NH

### 항암 호르몬 보장O

② 「암주요치료」에는 다음 각 호의 사항은 포함되지 않습니다.

1. 식이요법, 명상요법 등 「암」의 제거 또는 「암」의 증식 억제를 위하여 의학적으로 안정성과 유효성이 입증되지 않은 치료
2. 면역력 강화 치료
3. 「암」이나 「암」 치료로 인하여 발생한 후유증 또는 합병증의 치료
4. 제1호 내지 제3호 이외의 「암주요 치료」와 관련이 없는 각종 비용 (진찰료, 입원료, 마취료, 검사료 등)



약관  
비교

## A사

### 항암 호르몬 보장X

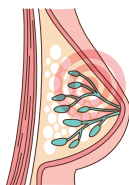
② 「암주요치료」에는 다음 각 호의 사항은 포함되지 않습니다.

1. 식이요법, 명상요법 등 암의 제거 또는 암의 증식 억제를 위하여 의학적으로 안정성과 유효성이 입증되지 않은 치료
2. 면역력 강화 치료
3. 암이나 암 치료로 인하여 발생한 후유증 또는 합병증의 치료
4. **호르몬 관련 치료제**
5. 제1호 내지 제4호 이외의 「암주요 치료」에 해당되지 않는 비용(진찰료, 입원료, 마취료, 검사료 등)

## 항암호르몬제 보장되는 암주치로 준비하세요

유사암 주요치료비 → 기타피부암,갑상선암, 경계성종양, 제자리암 보장

### 항암 호르몬제 치료 예시



여성암 1위

## 유방암

출처: 2022 국가암등록통계

## 타목시펜

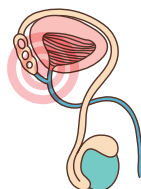


유방암 환자 **60~70%가 사용하는**

**표준 치료제**

표준 사용 기간은 5년으로 인정

※ 출처: 강북삼성병원 홈페이지.25.9



남성암 2위

## 전립선암

출처: 2022 국가암등록통계

## 엑스탠디



**전이 여부 관계없이**

**모든 전립선암 적용**

표준사용기간 및 재심사대상 6년

※ 출처: 약학정보원 홈페이지, 의약품상세정보



## 플랜예시

### 만기보장

병원

약물or방사선 치료시  
(기,갑 20%보장)

매년**300만** 만기보장

암수술시 회당

회당**500만** 만기보장



### 10년보장

상급종합병원치료시

다빈치로봇수술시

**최대4억**(매년 4천X10년)

표적, 면역 항암**약물**치료

**최대7억**(매년 7천X10년)

종양자 **방사선**치료

**최대9천**

### 특약명

항암방사선 **약물치료비**

(연간1회한)(만기까지 보장)

**암수술**

(유사암제외)(1회당)(만기까지 보장)

**유사암수술**

(1회당)(만기까지 보장)(기,갑,경,제)

**암주요치료비**

(유사암제외)(암수술치료)(상급종합플러스)(10년)

**암주요치료비**

(유사암제외)(암특정치료)(상급종합플러스)(10년)

**유사암주요치료비**

(암수술치료)(상급종합플러스)(10년)(기,갑,경,제)

**유사암주요치료비**

(암특정치료)(상급종합플러스)(10년)(기,갑,경,제)

**하이클래스암주요치료비**

(상급종합플러스)(10년)

**하이클래스항암약물치료비**

(상급종합플러스)(10년)

**항암방사선(종양자)치료비**

(최초1회한)

일반상해후유장해80%이상/80%미만

일반상해사망

보험료납입면제대상

### 가입금액

**300만**

**500만**

**100만**

**2천만**

**2천만**

**400만**

**400만**

**2천만**

**3천만**

**5천만**

**각1천만**

**1억**

**10만**

**NH 기부할인 적용** 건강할때 굿플러스\_빅히트플랜 20년납90세



| 무해지     | 표준형       | 경과기간 | 공시 환급률 | 최저 환급률 |
|---------|-----------|------|--------|--------|
| 33,292원 | 납기중<br>0% | 3년   | 40.1%  | 40.1%  |
|         |           | 5년   | 60.7%  | 60.7%  |
|         |           | 10년  | 68.8%  | 68.8%  |



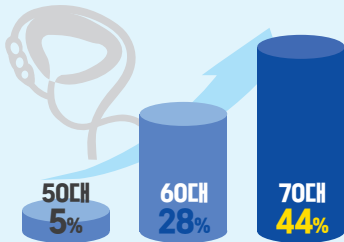
| 무해지     | 표준형       | 경과기간 | 공시 환급률 | 최저 환급률 |
|---------|-----------|------|--------|--------|
| 40,517원 | 납기중<br>0% | 3년   | 22.9%  | 22.9%  |
|         |           | 5년   | 40.2%  | 40.2%  |
|         |           | 10년  | 48.0%  | 48.0%  |

# 항암호르몬제도 부정맥도 보장하는 주요치료비 남성 3대주치(암,뇌,심) 업셀링 플랜

## 항암호르몬제 보장되는 암주요치료비

암

전립선암  
50대이후 급증

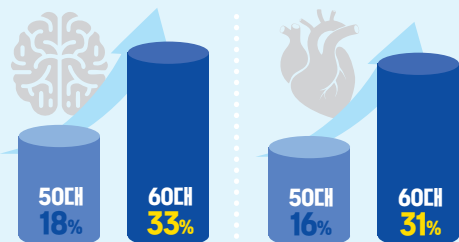


출처: 2022 국가암등록통계

## 부정맥도 보장하는 2대[뇌,심]주요치료비

2대

남성 뇌,심  
5060 겨울철 주의보



출처: 건강보험2023/알아두면 도움되는 건강보험통계정보

## 3대(암,뇌,심) 주치 업셀링 최적화 플랜

갱신형X, 30년납X → 비갱신 20년납 OK 40남 49,522원



NH 기부할인 적용 건강할때 굿플러스\_빅히트플랜(무해지/납면) 20년납90세

| 상급<br>종합병원<br>치료시 | 다빈치로봇수술시            | 특약명                                | 가입금액 |
|-------------------|---------------------|------------------------------------|------|
|                   | 최대4억<br>(매년 4천X10년) | 암주요치료비(유사암제외)(암수술치료)(상급종합플러스)(10년) | 2천만  |
| 병원                | 표적, 면역 항암약물치료       | 암주요치료비(유사암제외)(암특정치료)(상급종합플러스)(10년) | 2천만  |
|                   | 최대7억<br>(매년 7천X10년) | 유사암주요치료비(암수술치료)(상급종합플러스)(10년)      | 400만 |
|                   | 중입자 방사선치료           | 유사암주요치료비(암특정치료)(상급종합플러스)(10년)      | 400만 |
|                   | 최대9천                | 하이클래스암주요치료비(상급종합플러스)(10년)          | 2천만  |
|                   | 2대(뇌,심)치료시          | 하이클래스항암약물치료비(상급종합플러스)(10년)         | 3천만  |
|                   | 최대2억<br>(매년 2천X10년) | 항암방사선(중입자)치료비(최초1회한)               | 5천만  |
|                   |                     | 2대질병(뇌,심장)주요치료비(10년,연간1회한)         | 2천만  |
|                   |                     | 일반상해후유장애80%이상/80%미만                | 각1천만 |
|                   |                     | 일반상해사망                             | 1억   |
|                   |                     | 보험료납입면제대상                          | 10만  |



**독감 20만**

(인플루엔자)

**독감인플루엔자**

**3위** ↑

**10대 다빈도질환**

출처: 심평원 빅데이터 다빈도질환 통계 24년

**진단시 60만**

**볼거리**

**성홍열**

수족구, 수두, 로타/  
노로 바이러스, 홍역 30만

↑

**7~18세 주요감염병**

출처: 질병관리청 알림자료 21년

**일당 8만**

(1일~7만, 4일~8만)  
(종합병원입원)

**폐렴**

**금성기관지**

**1위** ↑

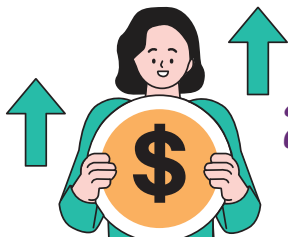
**4위**

**10대 다빈도질환**

출처: 심평원 빅데이터 다빈도질환 통계 24년

**성장기+학자금 1석2조  
비갱신 19,900원**

※독감 특약 10년갱신



**20년후  
환급금**

**공시환급률**

**최저환급률**

**10세 여**

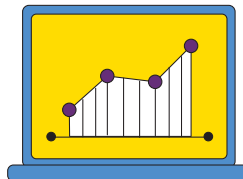
**223만원 (50.2%)**

**195만원 (43.9%)**

**10세 남**

**173만원 (39.3%)**

**151만원 (34.3%)**



| 구분 | 특약                     | 가입금액<br>(만원) | 구분 | 특약                         | 가입금액<br>(만원) |
|----|------------------------|--------------|----|----------------------------|--------------|
| 생활 | 특정9대감염병진단비(연간1회한)      | 30           | 입원 | 질병입원일당(종합병원, 1일~180일한도)    | 5            |
|    | 특정전염병치료비               | 30           |    | 일반상해입원일당(종합병원, 1일~180일한도)  | 5            |
|    | 갱신형 독감항바이러스제치료비(연간1회한) | 20           |    | 환경성질환및성장장애입원일당(1일~120일한도)  | 2            |
|    | 응급실내원비(비응급제외)          | 3            |    | 어린이12대다발성질환입원일당(4일~180일한도) | 1            |
|    | 금성신우신염진단비              | 20           |    | 식중독입원일당(4일~120일한도)         | 3            |
| 상해 | 통합상해진단비_경증_(부위별연간1회한)  | 1            | 기타 | 상해흉터복원수술비                  | 7            |
|    | 통합상해진단비_중등증_(부위별연간1회한) | 10           |    | 폭력상해치료비                    | 30           |
|    | 통합상해진단비_중증_(부위별연간1회한)  | 100          |    | 소아탈장수술비                    | 20           |
|    | 골절진단비                  | 10           |    | 의료사고 법률비용                  | 200          |
|    | 골절진단비(치아파절제외)          | 10           |    | 모아모아병개두수술비                 | 1,000        |
|    | 골절(치아파절제외)부목치료비        | 20           | 기본 | 일반상해후유장해(80%이상/80%미만)      | 1,000        |
|    | 킵스치료비                  | 30           |    | 보험료납입면제대상                  | 10           |
|    | 자동차사고부상치료비(비운전자)       | 1,000        |    |                            |              |
|    | 화상진단비                  | 10           |    |                            |              |
|    | 통합화상진단비(1도이상)          | 2            |    |                            |              |
|    | 통합화상진단비(2도이상)          | 5            |    |                            |              |
|    | 통합화상진단비(3도이상)          | 10           |    |                            |              |

※ 2종 표준형 '빅히트플랜' / 비갱신 20년30세 / 단위:만원  
(일부특약 15년납20세만기)



**10세  
남아**

**19,900원**



**10세  
여아**

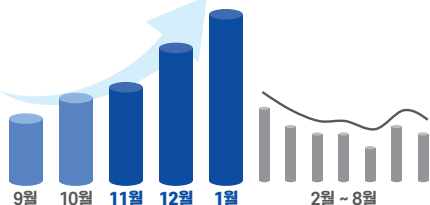
**19,900원**

**NH 아침밥 할인2% 적용후**

주택화재 10월~1월 증가↑

'21~'23 주택화재 월별 현황

출처: 국가화재 정보 센터, 소방청



목조주택 인수가능

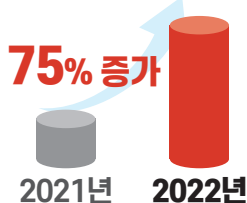
(단, 특약 및 가입금액은 건물급수에 따라 상이합니다.)

임대인 → 30년 초과시도 가족배상책임 가능

아파트 신축 하자 날로 증가

배수관 하자보수기간 「3년」

출처: 국토교통부 하자심사·분쟁조정위원회



급배수 누출손해 500만원

당사 자부담 0원

VS

A,B사 자부담 10%

아파트 플랜

|    |                                |      |
|----|--------------------------------|------|
| 건물 | 화재손해(실손)_건물                    | 1억   |
|    | 주택화재 임시거주비(1~90일한도)            | 30만  |
|    | 주택임시거주비(풍수재, 지진, 대설)(1~90일 한도) | 30만  |
|    | 갱신형 급배수 설비 누출손해 II             | 500만 |
|    | 스프링 쿨러누출손해(실손)                 | 300만 |
|    | 주택화재 건물 복구비용                   | 3천만  |
|    | 유리손해(실손)                       | 500만 |
|    | 붕괴침강 및 사태로 인한 재산손해(실손)_건물      | 1억   |
| 배상 | 화재배상책임II                       | 10억  |
|    | 화재손해(실손)_가재                    | 3천   |
|    | 스프링쿨러누출손해(실손)                  | 300만 |
|    | 붕괴침강 및 사태로 인한 재산손해(실손)_가재      | 5천   |
| 가재 | 22대 가전제품 고장수리                  | 100만 |

숙박시설 또는 음식점에서 실제로 지출한 숙박비 및 식대를 가입금액 한도로 지급

자기부담금  
없음

가족일상  
배상책임  
3억 추가가능

※ 22대 가전제품

TV, 세탁기, 냉장고, 김치냉장고, 에어컨, 전자레인지, 공기청정기, 청소기, 식기세척기, 의류건조기, 의류관리기, 제습기, 정수기, 전기 밥솥, 전기레인지, 커피머신, 안마의자, 컴퓨터(노트북 포함), 전기오븐, 음식물처리기, 식기건조기, 선풍기

보험료 예시

※10년납10년만기 건물급수1급

| 18,500원 | 22대 가전제품 고장수리 포함 |        |        |
|---------|------------------|--------|--------|
|         | 경과기간             | 공시 환급률 | 최저 환급률 |
|         | 3년               | 24.9%  | 24.3%  |
|         | 5년               | 27.8%  | 26.8%  |
|         | 10년              | 30.1%  | 28.2%  |

| 15,000원 | 22대 가전제품 고장수리 제외 |        |        |
|---------|------------------|--------|--------|
|         | 경과기간             | 공시 환급률 | 최저 환급률 |
|         | 3년               | 36.8%  | 35.9%  |
|         | 5년               | 40.9%  | 39.5%  |
|         | 10년              | 44.3%  | 41.4%  |

# 방문판매 및 전화권유판매시 준수사항

## 방문판매 및 전화권유 시 준수사항

### 금융소비자보호법 제16조의2, 제21조의2

방문판매 및 전화권유판매로 금융상품을 판매하려는 경우 아래의 사항을 소비자에게 미리 알려야 합니다.

- ① 해당 방문 또는 전화가 판매를 권유하기 위한 것이라는 사실
- ② 방문판매인력의 소속과 성명
- ③ 권유하고자 하는 상품의 종류 및 내용
- ④ 일반금융소비자가 회사 및 방문판매 인력에 대하여 상품을 소개하거나 계약 체결을 권유할 목적으로 본인에게 연락하는 것을 금지하도록 요구할 수 있다는 사항
- ⑤ 연락금지 요구권리의 행사방법 및 절차
- ⑥ 야간(오후 9시 이후부터 다음 날 오전 8시까지)에 소비자에게 판매를 위한 방문 및 연락 금지  
다만, 소비자가 요청하는 경우에는 제외 ▶야간연락 동의 여부 확인 必

## 연락금지 요구권 및 권리행사 방법 추가 안내

### 금융소비자보호법 시행령 제16조의2

연락금지 요구권 및 권리행사 방법을 소비자에게 구두에 의한 방법으로 알린 경우에는 알린 날부터 1개월 이내에 그 내용을 서면, 전자우편, 휴대전화 문자메시지 등의 방법으로 추가로 알려야 한다. ▶ 연락금지 요구권 및 권리행사 방법 문자메시지 등 추가발송 必

## 금융상품판매대리·중개업자의 고지 의무

### 금융소비자보호법 제26조

금융상품판매 대리·중개업자는 업무 수행 시 아래의 사항을 소비자에게 미리 알려야 합니다.

- ① 금융상품직접판매업자(원수사)의 명칭 및 업무내용
- ② 하나의 금융상품직접판매업자만을 대리하거나 중개하는 판매대리·중개업자가 아니라는 사실
- ③ 금융상품판매업자의 과실에 따른 손해배상 책임
- ④ 금융상품판매 대리·중개업자는 계약체결 권한이 없다는 사실

## 고객권리 행사 방법 안내

### 연락금지 요구

「금융권 연락중지청구시스템(Do Not Call)」 홈페이지에서 등록 가능([www.donotcall.or.kr](http://www.donotcall.or.kr))

### 판매인력(임직원) 신원확인

[NH농협손해보험 홈페이지 > 소비자보호센터 > 방문판매임직원조회] 에서 성명과 고유번호 또는 사번으로 조회 가능([www.nhfire.co.kr](http://www.nhfire.co.kr))

## 농협손해보험 GA HELP DESK

### ☎ 고객센터 1644-9000

- 1 계약조회, 변경, 보험료 납입 및 가입문의
- 2 계약해지, 철회 및 환급금 문의
- 3 보험계약 대출 문의
- 4 사고접수 및 보장 문의
- 5 ARS서비스
- 0 불편사항 접수 및 기타 상담사 연결

### 설계사 전용

### ☎ PC헬프데스크 1644-0096

- 1 전산문의 : 시스템설치, 전산장애, ID찾기, 비밀번호초기화
- 2 업무문의 : 설계, 인수, 기타 업무 관련

### ☎ 일반보험설계지원센터 1522-3642

09:00~18:00 / 일반보험 및 장기재물보험 설계지원  
(팩스 : 0505-060-5557) 단체상해, 여행자 보험 제외



### 보험금 청구 대표팩스

0505-060-7000 | 접수서류 : 보험금 청구서, 위임장, 치료관련 진단서, 수술확인서 등

# 주요상품 라인업

## 성인/자녀보험

인  
기

### NH아이맘헤아림 어린이보험

1,2종 태아~15세  
3종 20세~30세

1종: 해약환급금미지급형  
2종: 표준형  
3종: 계약전환형

#### 납입 면제 조건

- |            |              |
|------------|--------------|
| 1 암(유사암제외) | 5 부정맥질환(149) |
| 2 뇌혈관질환    | 6 양성뇌종양II    |
| 3 허혈성심장질환  | 7 상해후유장해50%↑ |
| 4 만성당뇨합병증  | 8 질병후유장해50%↑ |

### NH가성비국 건강보험

갱신형 15세~90세  
세만기형 15세~70세

1종: 갱신형 표준형(납면0)  
2종: 갱신형 표준형(납면X)  
3종: 세만기 무해지(납면0)  
4종: 세만기 무해지(납면X)  
5종: 세만기 표준형(납면0)  
6종: 세만기 표준형(납면X)

#### 납입 면제 조건

- |            |              |
|------------|--------------|
| 1 암(유사암제외) | 5 말기간경화      |
| 2 뇌졸중      | 6 말기신부전증     |
| 3 급성심근경색증  | 7 상해후유장해80%↑ |
| 4 말기폐질환    | 8 질병후유장해80%↑ |

### NH굿스타트 건강보험

태아~40세

1종: 세만기 무해지(납면0)  
2종: 세만기 표준형(납면0)

#### 납입 면제 조건

- |              |              |
|--------------|--------------|
| 1 암(유사암제외)   | 5 질병후유장해50%↑ |
| 2 뇌혈관질환      | 6 중증갑상선암     |
| 3 허혈성심장질환    | 7 만성당뇨합병증    |
| 4 상해후유장해50%↑ |              |

인  
기

### NH건강할때국 플러스건강보험

1,2종 10세~40세  
3,4종 41세~60세

1종: 세만기 무해지(납면0)  
2종: 세만기 표준형(납면0)

#### 납입 면제 조건

- |              |              |
|--------------|--------------|
| 1 암(유사암제외)   | 5 질병후유장해50%↑ |
| 2 뇌혈관질환      | 6 중증갑상선암     |
| 3 허혈성심장질환    | 7 만성당뇨합병증    |
| 4 상해후유장해50%↑ |              |

3종: 세만기 무해지 시니어(납면0)  
4종: 세만기 표준형 시니어(납면0)

#### 납입 면제 조건

- |            |              |
|------------|--------------|
| 1 암(유사암제외) | 5 말기간경화      |
| 2 뇌졸중      | 6 말기신부전증     |
| 3 급성심근경색증  | 7 상해후유장해80%↑ |
| 4 말기폐질환    | 8 질병후유장해80%↑ |

## 유병자간편

인  
기

### NH헤아림 3.10.10 건강보험

20세~90세

1종: 갱신형(납면0)  
2종: 갱신형(납면X)  
3종: 세만기 무해지(납면0)  
4종: 세만기 무해지(납면X)

#### 납입 면제 조건

- |              |
|--------------|
| 1 암(유사암제외)   |
| 2 뇌졸중        |
| 3 급성심근경색증    |
| 4 상해후유장해80%↑ |
| 5 질병후유장해80%↑ |

### NH헤아림355 건강보험

20세~90세

1종: 갱신형(납면0)  
2종: 갱신형(납면X)  
3종: 세만기 무해지(납면0)  
4종: 세만기 무해지(납면X)

#### 납입 면제 조건

- |          |               |
|----------|---------------|
| 1종: 표준형  | 장기요양진단(1~2등급) |
| 2종: 저해지형 | 장기요양진단(1~4등급) |
| 3종: 무해지형 | 장기요양진단(1~2등급) |

신  
상  
품

### 000 간병 보험

40세~80세

1종: 표준형  
2종: 저해지형  
(납입중50,납입후100%)  
3종: 무해지형  
(납입중0/납입후50%)