

NH농협생명 농협레터



건강플러스NH통합보험(무배당)

&

치료비안심해2NH건강보험(무배당)

&

핑크케어NH건강보험(무배당)

농협생명과 준비하는 건강라이프!



※ 건강플러스NH통합보험(무배당) 11월 3일부터 최소보험료 3만원으로 상향됩니다.

※ 심의번호 : 준법(상품교육)202510-001

※ 본 자료는 사내 교육용이므로 외부에 배포 또는 고객에게 제시할 수 없습니다.



대상포진?

대상포진은 어릴 때 수두를 앓았던 사람의 몸 안에 잠복해 있던 수두-대상포진 바이러스가 다시 활성화되면서 발생하는 질환입니다.

주요 원인

면역력
저하

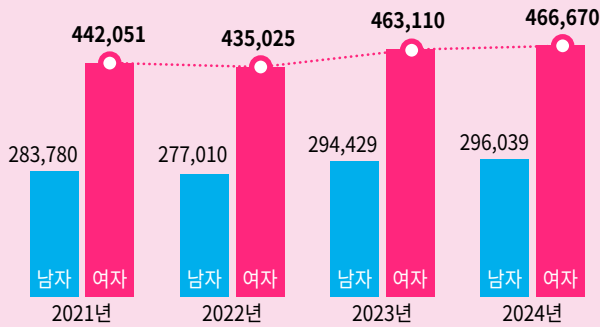
수면부족

과도한
음주, 흡연

만성 질환
보유

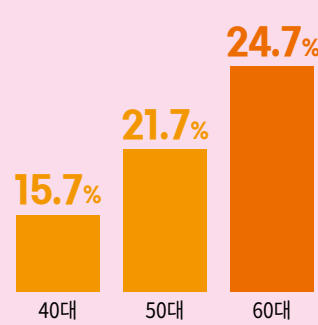
잘못된
식습관

연도별 대상포진 환자수

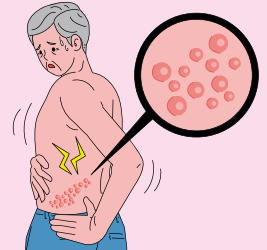


※ 출처 : 보건 의료데이터 개방시스템(2024년)

대상포진 전체 환자 중 40~60대 비율



60대가 전체 환자 중
가장 높은 비율



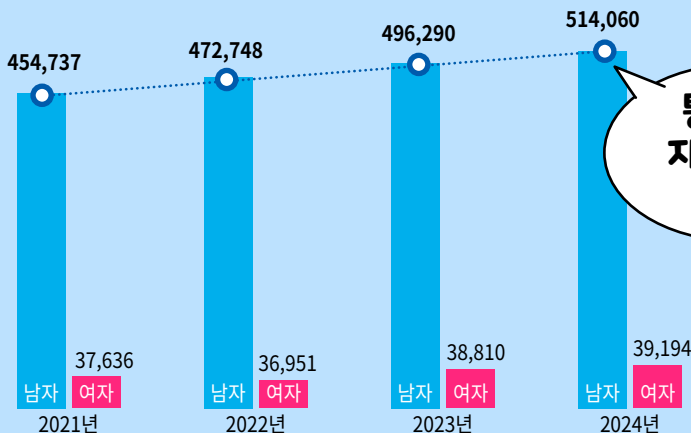
※ 출처 : 대상포진 환자 연령별 비율, 국민건강보험공단(2023년)



통풍?

요산이 몸 밖으로 빠져나가지 못하고 과도하게 축적되어 발생하는 질환으로 40~50대 남성에게 주로 발생하는 경향이 있습니다.

연도별 통풍 환자수



※ 출처 : 보건 의료데이터 개방시스템(2024년)

통풍 환자
지속적 증가
추세

대상포진·통풍
생활질환 정복 PLAN으로
대비하세요!

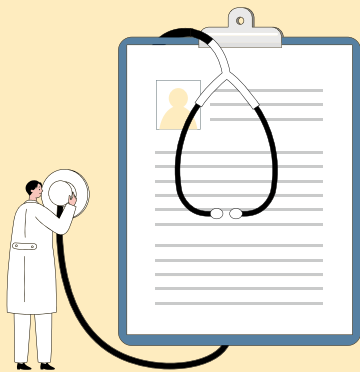


NH농협생명만의 차별화된 대·통 PLAN

폭 넓은 가입나이

[기준] 1종(갱신형), 20년만기, 전기납

구 분	1형(일반가입형)		2형(간편가입형 II)	
	남자	여자	남자	여자
대상포진진단특약(갱신형, 무배당)_DW	만15세 ~ 80세		20세 ~ 80세	
통풍진단특약(갱신형, 무배당)_DW	만15세 ~ 80세	20세 ~ 80세		



대상포진진단자금&통풍진단자금 각각 500만원 지급! (최초1회)

(최초 계약일부터 1년이 지난 계약해당일 전일 이전에 지급사유 발생시 50% 감액지급)
(대상포진진단특약(갱신형,비갱신형,무배당)_DW, 통풍진단특약(갱신형,비갱신형,무배당)_DW
각각 5,000만원 가입시)

유병자도 2형(간편가입형 II) 으로 가입 가능!

3

3개월 이내

입원, 수술, 추가검사
(재검사)에 대한 필요
소견 질병확정진단,
질병의심소견이 없다면

2

2년 이내

입원, 수술(제왕절개
포함)을 받은 적이
없다면!

5

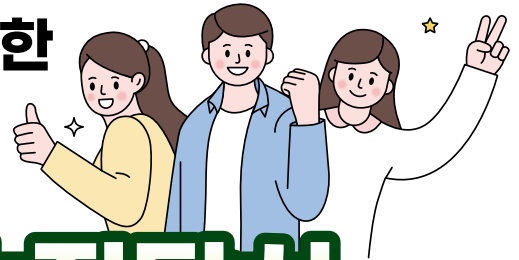
5년 이내

암, 간경화, 협심증, 심근
경색, 뇌졸중(뇌출혈·
뇌경색)으로 진단, 입원,
수술을 받은 적이 없다면!

유병자도 가입가능한 3-2-5 II 간편가입!

미리 준비하는 대·통PLAN

20대도 **간편가입형 II** 가입 가능한
농협생명 대통PLAN!



대상포진&통풍 진단시 각 500만원 지급!

(최초1회)

(최초 계약일부터 1년이 지난 계약해당일 전일 이전에 지급사유 발생시 50% 감액지급)
대상포진진단특약(갱신형,비갱신형,무배당)_DW, 통풍진단특약(갱신형,비갱신형,무배당)_DW
각각 5,000만원 가입시

가입기준

상품명	가입금액
주계약	100만원
대상포진진단특약(갱신형,비갱신형,무배당)_DW	5,000만원
통풍진단특약(갱신형,비갱신형,무배당)_DW	5,000만원

보험료 예시

[기준 : 해약환급금미지급형, 20년납, 100세만기, 월납, 단위 : 원]

구 분	1형(일반가입형)		2형(간편가입형 II)	
	남자	여자	남자	여자
20세	22,060	16,910	32,120	24,980
25세	24,700	18,530	36,270	27,620
30세	25,870	20,180	38,950	30,770
35세	26,560	21,840	39,150	31,950

항암중입자방사선치료특약(갱신형,비갱신형,무배당)_DW으로 강력한 암 치료까지 보장



항암중입자방사선치료란?

중이온의 물리적 특성[신체 표면에서 작은 양의 에너지를 전달하고, 심부에서 많은 양의 에너지를 전달하는 특성(브래드 피크)]를 이용해 정상 조직에 미치는 영향을 최소화하여 암세포를 죽이는 치료입니다.

항암중입자방사선 치료의 장점

높은 정확도: 종양 부위에만 방사선 집중, 정상 조직 보호
방사선 저항성 암에 효과적: 기존 방사선 치료로 어려움이 있었던 심부에 위치한 종양 치료 가능

치료 기간 단축: 1-4주 내 완료 가능

적은 부작용: 주변 정상 조직의 방사선 노출 감소

*암종류와 치료경과에 따라 기간과 비용이 상이할 수 있습니다.

아직 부족한 국내 중입자치료 가능 병원



국내·외 항암중입자방사선 치료시

최대 1억원 보장!!!

(최초1회한, 항암중입자방사선치료특약(갱신형,비갱신형,무배당)_DW 5,000만원 및
항암방사선치료특약(갱신형,비갱신형,무배당)_DW 5,000만원 가입시)

해외 치료까지
보장해드립니다!



※ '암보장개시일'은 계약일(1종(갱신형)의 경우 최초계약일)부터 그 날을 포함하여 90일이 지난 날의 다음날로 하며, 1종(갱신형)의 갱신계약의 경우 갱신일로 합니다.
다만 부활(효력회복)계약의 경우에는 부활(효력회복)을 청약한 날을 포함하여 90일이 지난날의 다음 날로 합니다.

갯성비 넘치는 중입자 암정복 PLAN



항암중입자방사선치료자금

5,000만원

(최초1회)
※ 최초계약일부터
1년 이내 50% 감액 지급



항암방사선치료자금

1,000만원

(최초1회)



비급여(전액본인부담 포함) 암
또는 대장점막내암 주요치료자금

3,000만원

(최초 진단확정일부터 10년간,
연간1회한(최대 10회))

주계약 사망보험금 **100만원**

비급여(전액본인부담 포함)
기타피부암 또는 갑상선암 주요 치료자금 **600만원**

가입기준

상품명	가입금액
주계약	100만원
항암중입자방사선치료특약(갱신형,비갱신형,무배당)_DW	5,000만원
항암방사선치료특약(갱신형,비갱신형,무배당)_DW	1,000만원
비급여(전액본인부담포함)암주요치료특약(연간1회,10년한도)(갱신형,비갱신형,무배당)_DW	3,000만원
비급여(전액본인부담포함)기타피부암 · 갑상선암주요치료특약(연간1회,10년한도)(갱신형,비갱신형,무배당)_DW	600만원

보험료 예시

[기준 : 해약환급금미지급형, 20년납, 100세만기, 월납, 단위 : 원]

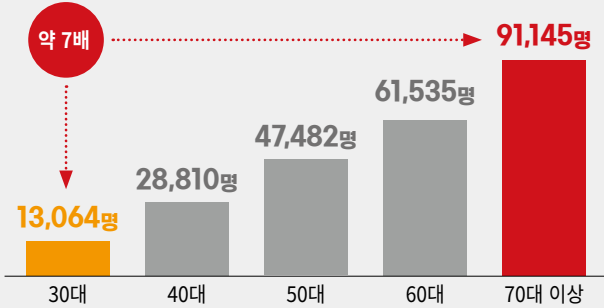
구 분	1형(일반가입형)		2형(간편가입형 II)	
	남자	여자	남자	여자
40세	19,204	16,056	23,028	19,718
50세	22,888	15,960	27,928	19,480
60세	27,436	15,668	34,550	19,174

※ 심의번호 : 준법(상품교육)202510-001

※ 본 자료는 사내 교육용이므로 외부에 배포 또는 고객에게 제시할 수 없습니다.

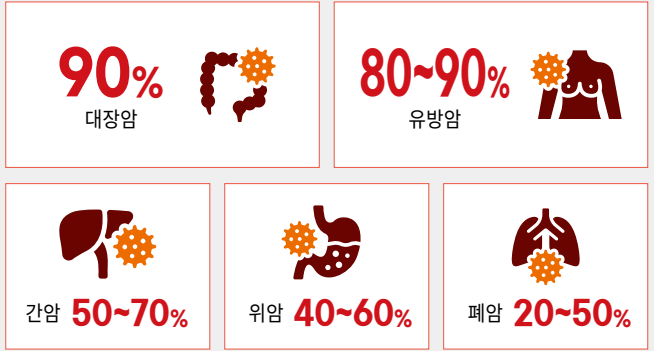
연령별 암 발생자 수

30대 대비 70대 이상 암 발생자수는 약 7배!
이제는 100세 시대!
100세까지 암 보장 준비는 필수입니다.



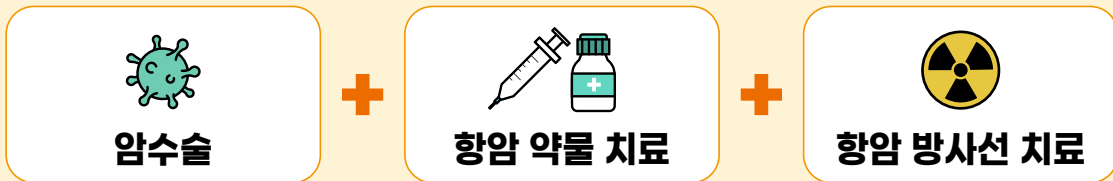
암 재발률

생각보다 재발률이 높은 암!
지금 제한 없이 지속적인 보장이 필요한 이유입니다.



암주요치료비(종합병원)특약 & 암주요치료비(상급종합병원플러스)특약 으로 대비하세요~

암주요 치료 한번에 보장



매년(연간 1회) **100세까지** 보험금 지급 가능!
새로운 원발암부터 **재발암·전이암**까지 든든하게!

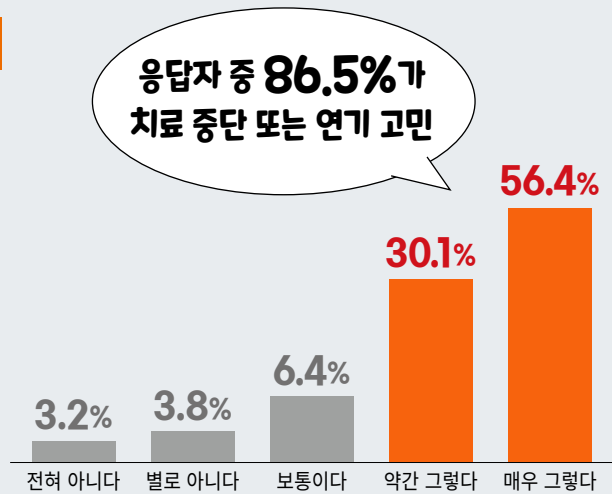
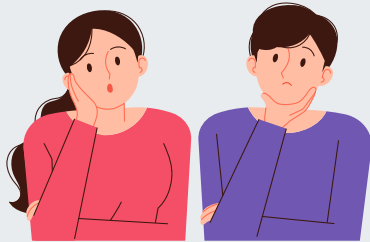


암주요치료시 발생하는
급여/비급여 구분없이 보장해 드립니다!

※ '암보장개시일'은 계약일(1종(갱신형)의 경우 최초계약일)부터 그 날을 포함하여 90일이 지난 날의 다음날로 하며, 1종(갱신형)의 갱신계약의 경우 갱신일로 합니다.
다만 부활(효력회복)계약의 경우에는 부활(효력회복)을 청약한 날을 포함하여 90일이 지난날의 다음 날로 합니다.

비급여 항암치료비 관련 설문조사

비급여 항암치료 부담으로
치료 중단 또는 연기를
고민한 적이 있습니까?



출처: 한국 혈액암협회 온라인설문조사, 2020년

치료 중단 또는 연기까지 고민하게 하는
부담스러운 **고액 비급여 항암치료**,
건강보험 적용이 안되는 비급여(본인전액부담 포함)도
100세까지 보장해 드립니다!

암주요치료비(비급여)특약 으로
제외된 비급여(전액본인부담 포함) **고액 치료비 부담 DOWN**

암 또는 대장점막내암 비급여
(전액본인부담 포함) 주요치료자금



3천만원(연간1회) 지급

(암주요치료비(비급여)특약 3천만원 가입시)

※ '암보장개시일'은 계약일(1종(갱신형)의 경우 최초계약일)부터 그 날을 포함하여 90일이 지난 날의 다음날로 하며, 1종(갱신형)의 갱신계약의 경우 갱신일로 합니다.
다만, 부활(효력회복)계약의 경우에는 부활(효력회복)을 청약한 날을 포함하여 90일이 지난날의 다음 날로 합니다.

※ 심의번호 : 준법(상품교육)202510-001

※ 본 자료는 사내 교육용이므로 외부에 배포 또는 고객에게 제시할 수 없습니다.



다양한 고객을 위한 종합선물 PLAN

완벽한 보장이 필요한 고객에게는 ‘종합플랜’
꼭 필요한 보장만 필요한 고객에게는 ‘실속플랜’
고객 상황에 적합한 플랜으로 제안하세요~!

[가입기준 : 1형(일반가입), 20년납, 20년 갱신형, 50세]

구분		기본 플랜	종합 플랜	실속 플랜
주계약		1,000만원	1,000만원	1,000만원
특약	암주요치료비(종합병원)특약	1,000만원	1,000만원	
	암주요치료비(상급종합병원플러스)특약	1,000만원	1,000만원	
	암주요치료비(비급여)특약	1,000만원	3,000만원	2,000만원
	항암중입자방사선치료비특약	1,000만원	1,000만원	1,000만원
	항암방사선치료비특약	1,000만원	3,000만원	1,000만원
	항암약물치료비특약	1,000만원	3,000만원	1,000만원
보험료	남	35,396원	51,794원	13,799원
	여	36,788원	50,426원	10,846원

※ ‘암보장개시일’은 계약일(1종(갱신형)의 경우 최초계약일)부터 그 날을 포함하여 90일이 지난 날의 다음날로 하며, 1종(갱신형)의 갱신계약의 경우 갱신일로 합니다.
다만 부활(효력회복)계약의 경우에는 부활(효력회복)을 청약한 날을 포함하여 90일이 지난날의 다음 날로 합니다.

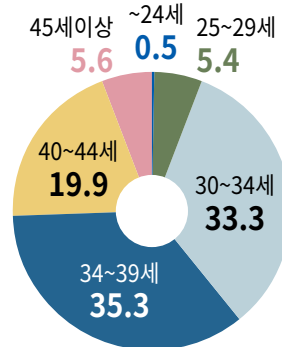
국내 난임 환자 현황

난임 환자 수



(자료: 국민건강보험공단) *2023년 기준

연령대별 (단위: %)



난임 시술 환자 수



13만8,955명

임신을 위한 인공수정·체외수정 치료자금 보장과 출산 후 1년간 납입면제서비스 혜택까지!

※ 보험계약일로부터 그 날을 포함하여 1년이 지난 날의 다음날 이후 출산하고 출산일로부터 1년 이내에 신청한 경우에 한함

난임치료를 위한 인공수정·체외수정치료자금 보장(난임치료특약(기혼자용)(갱신형,무배당)_F 가입 시)

보장내용

기준 : 가입금액 100만원

급부명	지급금액
인공수정 치료자금 ¹⁾	100만원
체외수정 치료자금 ²⁾	300만원

1) 피보험자가 이 특약의 보험기간 중 '난임치료 보장개시일' 이후에 '급여 난임'으로 진단이 확정되고 '급여 인공수정치료'를 받았을 때 (다만, 최초 1회에 한함)

2) 피보험자가 이 특약의 보험기간 중 '난임치료 보장개시일' 이후에 '급여 난임'으로 진단이 확정되고 '급여 체외수정치료'를 받았을 때 (다만, 최초 1회에 한함)

'난임치료 보장개시일'은 최초계약의 경우 계약일로부터 그 날을 포함하여 1년이 지난 날의 다음 날로 하며, 갱신계약의 경우 갱신일로 합니다.

보험료 예시

주계약

[기준 : 가입금액 1,000만원, 100세만기, 20년납, 여자, 월납, 단위: 원]

구 분	1종(기본형)			2종(암바로보장형)		
	40세	50세	60세	40세	50세	60세
1형(간편가입형)	28,700	24,500	19,500	29,000	25,200	20,100
2형(일반가입형)	22,600	19,400	15,600	22,900	19,800	16,000

※ '암'(기타피부암, 갑상선암 및 대장점막내암 제외)으로 진단확정시 주계약, 특약 모두 차회 이후의 보험료 납입이 면제됩니다. 단, 갑상선케어치료특약(무배당)_F의 경우 '암'(기타피부암, 중증 이외의 갑상선암 및 대장점막내암 제외)으로 진단확정시 차회 이후의 보험료 납입이 면제됩니다.

난임치료특약(기혼자용)(갱신형,무배당)_F

[기준 : 가입금액 100만원, 3년만기, 전기납, 여자, 월납, 단위: 원]

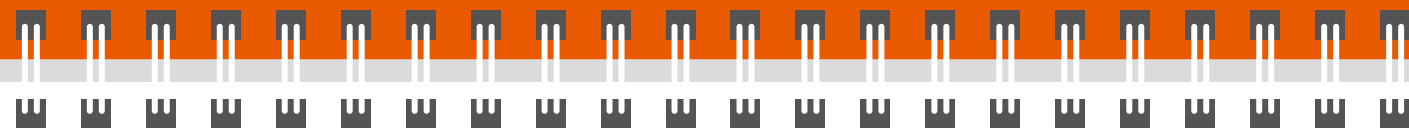
20세	30세	40세
1,480	4,680	2,070

※ 난임치료특약(기혼자용)(갱신형,무배당)_F 는 2형(일반가입형)만 가입 가능합니다.

11

11월 영업일정표

신계약 마감 시간 종이청약 전산 수금마감 : 20시(마지막 영업일) / 전자청약 즉시출금 : 23시



일	월	화	수	목	금	토
					31 1차 위촉 전산 및 서류마감	1
2	3 1차 해촉 전산 및 서류마감	4	5 1차 위촉일	6 1차 해촉일	7 2차 위촉 전산 및 서류마감	8
9	10 2차 해촉 전산 및 서류마감	11	12 2차 위촉일	13 2차 해촉일	14	15
16	17	18	19	20	21 3차 위촉 전산 및 서류마감	22
23/30	24 3차 해촉 전산 및 서류마감	25	26 3차 위촉일 수금이관 전산 및 서류마감	27 3차 해촉일 수금이관 처리일	28	29

※ 심의번호 : 준법(상품교육)202510-001

※ 본 자료는 사내 교육용이므로 외부에 배포 또는 고객에게 제시할 수 없습니다.



본 자료는 **사내 교육용**이므로 외부에 배포 또는 고객에게 제시할 수 없습니다.



본 자료는 요약된 자료이므로 세부 내용은 상품설명서 및 약관을 참조하시기 바랍니다.



고객용 마케팅자료는 준법감시팀 승인을 받은 자료에 한하여 사용하시기 바랍니다.