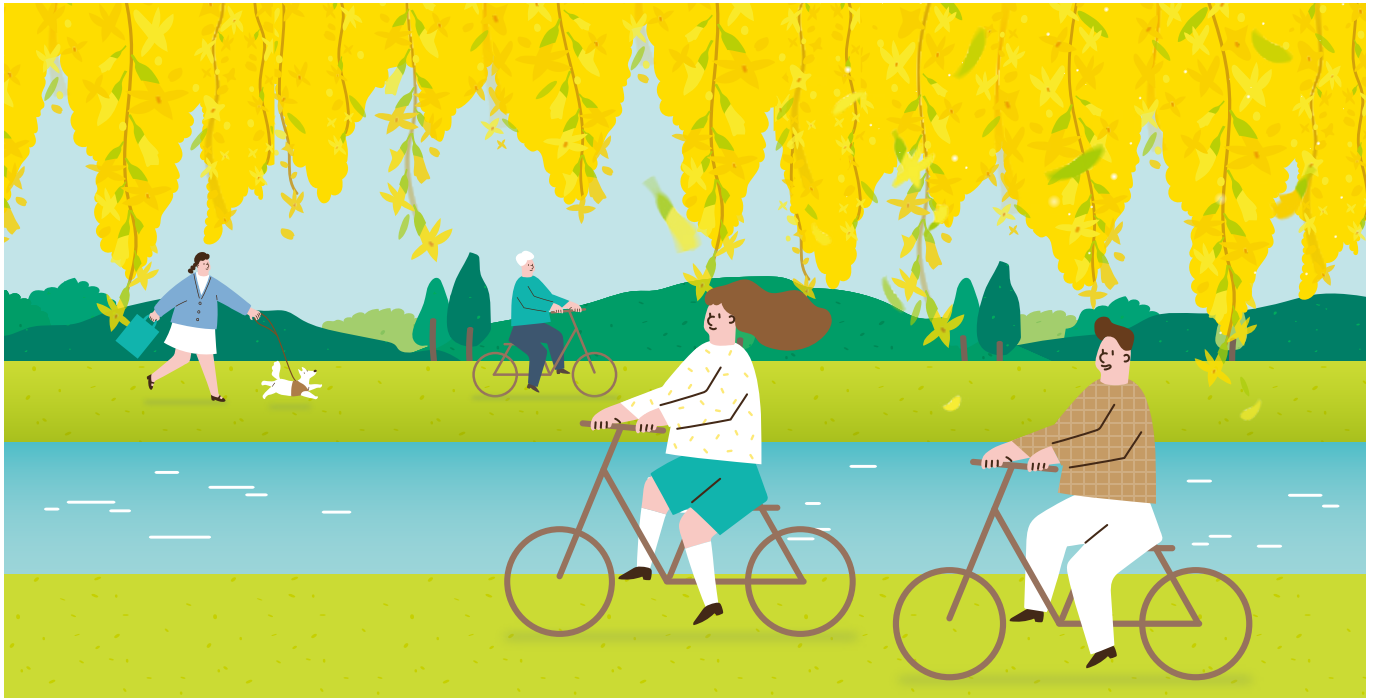


미래에셋생명

GA SALES MAGAZINE

2025.

04



이달의 마케팅 이슈



미래에셋생명 스페셜

NEW 강력해진 신규 특약 안내

M-케어건강보험부

[추천 플랜 4종 및 세일즈 포인트 안내]

1. 입원 세분화 플랜(1인실, 2~3인실, 4~5인실 NEW)
2. 뇌심 마케팅 강화 담보 출시
 - 특정순환기계질환진단, 부정맥, 심부전 진단 등
 - 혈전용해에 이은 혈전제거 담보 개발
 - 뇌심주요치료비(상급종합병원) 출시!
3. 실버 플랜(인공관절, 청각장애, 재해골절진단 등)
4. 질병수술비 270만원 플랜!
 - 질병수술(특정경증질환제외) 특약 출시

- 미래에셋생명 헬스케어 런칭 이벤트
- GA세일즈 테마과정 및 콘텐츠 안내
- 2025년 4월 주요 업무 일정

本 매거진은 자연환경보호를 위해 재생지로 제작되었습니다.

미래에셋생명은 ESG경영을 실천합니다.

*ESG : Environment(환경), Social(사회), Governance(지배구조)

· 미래에셋생명 변액종신보험 미담

안정적인 사망보험금과 생활자금을 미리 담보 합니다!

· 한눈으로 보는 미래에셋생명 상품라인업

MIRAE ASSET
미래에셋생명

판매인 교육용

· 본 자료는 판매인을 위한 교육을 목적으로 제작한 자료로 고객에게 교부하거나 배포할 수 없으며, 특히 보험안내자료(광고, 선전물)로의 사용을 엄격히 금지합니다.
따라서 어떠한 경우에도 법적 책임소재에 대한 증빙자료로 사용될 수 없습니다.
· 본 자료는 2025년 4월 기준으로 작성한 자료로 향후 약관 및 인수기준 등의 변경에 따라 변동될 수 있으며, 자세한 사항은 약관 및 상품설명서를 참조하시기 바랍니다.
사내한-25-03-025(2025.03.28~2026.03.27) **고객제시물가**

M-케어건강보험무 신규특약 안내

25년 4월 신규특약 출시!

M-케어건강보험무

신규특약 안내

25.4월
NEW

hi

더욱 강력하고 새로워진!

구분	주요 신규 특약
뇌심 진단	특정순환기계질환진단특약
	특정순환기계질환(뇌혈관질환 및 허혈성심장질환제외)진단특약
	부정맥진단특약
	심부전진단특약
뇌심 치료	2대질환 특정재활치료보장특약(급여, 1일1회한, 연간90회한도)
	특정 뇌혈전제거치료특약
	특정 심장혈전제거치료특약
	뇌질환 스텐트삽입술 및 풍선혈관성형수술특약 (급여, 연간1회한)
	심장질환 스텐트삽입술 및 풍선혈관성형수술특약 (급여, 연간1회한)
N인실 입원비	1인실/2~3인실/4~5인실 입원특약(종합병원/상급종합병원) (1~30일한도)
암진단	전이암진단특약(림프절전이암 및 특정전이암)
질병수술	질병수술(특정 경증질병 제외)특약
시니어	중증무릎관절연골손상진단특약
주요 치료비	암주요치료비특약(기타피부암 및 갑상선암 제외) (상급종합병원) (연간1회한)
	암주요치료비특약(기타피부암 및 갑상선암) (상급종합병원) (연간1회한)
	뇌심주요치료비특약(상급종합병원) (연간1회한)

*상품특징, 가입나이, 특약별 가입한도, 보장개시일, 면책 등 보다 자세한 사항은 약관 및 상품설명서를 반드시 확인하시기 바랍니다.

M-케어 건강보험무 25.4월 주요 신규특약 특징 1



구분	특약명	보장 내용	최대 가입금액
암진단	전이암진단특약 (림프절전이암 및 특정전이암)	'림프절전이암', '특정전이암'으로 진단된 경우(각각 최초 1회한) ▶ 전이암의 1차암이 유사암인 경우 유사암 기준으로 보장하는 '원발부위 유의규정'을 보완하는 보장	3천만원
뇌심 치료	2대질환 특정재활치료보장특약 (급여, 1일1회한, 연간90회한도)	'2대질환(뇌졸중 및 급성심근경색증)'으로 진단 후 입원 중 '급여 2대질환 특 정재활치료'를 받았을 경우 또는 통원하여 '급여 2대질환 특정재활치료'를 받았을 경우(각각 1일 1회한, 연간 90회한도) ▶ 뇌졸중(I60~I63, I65, I66), 급성심근경색증(I21~I23)은 치료 후에도 장해가 남을 수 있어 운동치료, 작업치료 등 장기간 재활치료가 필요	3만원
	특정 뇌 혈전제거치료특약 (급여, 연간1회한)	'뇌경색증' 진단 후 '뇌 특정 혈전제거술(급여)'를 받았을 경우 ▶ 뇌혈관질환 중 발병률이 높은 뇌경색증 치료시 혈전용해제 투여 후에도 막힌 혈관이 충분히 뚫리지 않은 경우 혈전을 제거하기 위해 기구를 이용하여 치료시 보장	3천만원
	특정 심장 혈전제거치료특약 (급여, 연간1회한)	'급성심근경색증' 진단 후 '심장 특정 혈전제거술(급여)'를 받았을 경우 ▶ 심장질환 중 급성심근경색증을 치료 시 혈전용해제 투여 후에도 막힌 혈관이 충분히 뚫리지 않은 경우 혈전을 제거하기 위해 기구를 이용하여 치료시 보장	3천만원
	뇌질환 스텐트삽입술 및 풍선혈관 성형수술특약(급여, 연간1회한)	'뇌질환' 진단 후 '스텐트삽입술 및 풍선혈관성형술(급여)'를 받았을 경우 ▶ 뇌질환(I60~I69, D32, D33, D35.2~D35.4)으로 인해 발생한 혈류 문제를 개선하거나 막힌 혈관을 열어주는 대표적인 수술을 보장	2백만원
	심장질환 스텐트삽입술 및 풍선혈 관성형수술특약(급여, 연간1회한)	'심장질환' 진단 후 '스텐트삽입술 및 풍선혈관성형술(급여)'를 받았을 경우 ▶ 심장질환(약관의 분류표 참조)으로 인해 발생한 혈류 문제를 개선하거나 막힌 혈관을 열어주는 대표적인 수술을 보장	2백만원
뇌심 진단	특정순환기계질환진단특약	'특정순환기계질환'으로 진단된 경우(최초1회한) ▶ 대동맥의 죽상경화증 및 위정맥류부터 부정맥, 심부전등 기존 심장질환 및 뇌질환보다 넓은 범위를 진단특약으로 보장	1천만원
	특정순환기계질환(뇌혈관질환 및 허혈성심장질환 제외)진단특약	'특정순환기계질환(뇌혈관/허혈성심장 질환 제외)' 진단된 경우(최초1회한) ▶ 이미 뇌심 관련 진단 보장이 충분하여 뇌심 보장을 제외하여 좀 더 실속있는 보험료로 순환기계질환 보장을 원하시는 분	5백만원
	부정맥진단특약	'부정맥'으로 진단 확정된 경우(최초1회한) ▶ 빠르거나/느리거나/불규칙한 심장의 박동 상태로 인한 심장질환인 부정맥(I47, I48, I49)을 집중 보장	5백만원
	심부전진단특약	'심부전'으로 진단확정된 경우(최초1회한) ▶ 심장 펌프 기능 저하 상태로 인한 심장질환인 심부전(I50)을 집중 보장	5백만원

* 상기 특약들은 상품군(기본형, 간편고지형 등)에 따라 특약 가입 가능여부가 상이할 수 있습니다.

* 나이, 성별 등에 따라 가입금액은 상이할 수 있으며, 특약에 따라 감액/면책 사항이 있을 수 있으므로 가입시 약관 및 상품설명서를 확인하시기 바랍니다.

*상품특징, 가입나이, 특약별 가입한도, 보장개시일, 면책 등 보다 자세한 사항은 약관 및 상품설명서를 반드시 확인하시기 바랍니다.

M-케어 건강보험무 25.4월 주요 신규특약 특징 2



구분	특약명	보장 내용	최대 가입금액
N인실 입원비	1인실입원특약(종합병원) (1일이상 30일한도)	'질병 또는 재해' 치료를 직접적인 목적으로 종합병원의 1인실/2-3인실/4-5인실에 1일 이상 입원한 경우 ▶ 1인실 뿐만 아니라 2,3,4,5인실까지 입원 병실을 각각 보장 니즈 및 선호도에 따라 원하는 입원 특약 가입 가능	20만원
	2-3인실입원특약(종합병원) (1일이상 30일한도)		5만원
	4-5인실입원특약(종합병원) (1일이상 30일한도)		5만원
	1인실입원특약(상급종합병원) (1일이상 30일한도)	'질병 또는 재해' 치료를 직접적인 목적으로 상급종합병원의 1인실/2-3인실/4-5인실에 1일 이상 입원한 경우 ▶ 1인실 뿐만 아니라 2,3,4,5인실까지 입원 병실을 각각 보장 니즈 및 선호도에 따라 원하는 입원 특약 가입 가능	50만원
	2-3인실입원특약(상급종합병원) (1일이상 30일한도)		5만원
	4-5인실입원특약(상급종합병원) (1일이상 30일한도)		5만원
질병 수술	질병수술 (특정 경증질병 제외) 특약	'질병(특정 경증질병 제외)' 치료를 직접적인 목적으로 수술을 받은 경우 ▶ 보험료 인상요인이 되는 다빈도 경증질병들(백내장, 대장용종, 비염 콩다래끼 등)은 제외함으로써 질병수술특약의 효율 UP	100만원
시니어 치료	중증무릎관절연골손상진단특약	중증무릎관절연골손상으로 진단 확정된 경우(최초 1회한) ▶ 대표적인 퇴행성질환이자 고액 치료비가 필요한 중증무릎관절연골 손상(ICRS 4등급)을 보장	5백만원
주요 치료비	암주요치료비특약 (기타피부암 및 갑상선암제외) (상급종합병원)(연간1회한)	최초 진단일부터 10년 이내에 상급종합병원에서 암주요치료(암수술, 항 암방사선치료, 항암약물치료)를 받은 경우 (진단확정일부터 최대 10년간, 연간 1회 한 최대 10회 지급) ▶ 모든 병원에서의 암치료 보장이 아닌 실질적으로 암치료가 가장 많이 이루어지는 상급종합병원에서의 암 주요치료를 집중 보장으로 기존 암주요치료비특약 대비하여 좀 더 저렴한 보험료로 보장 준비	3천만원
	암주요치료비특약 (기타피부암 및 갑상선암) (상급종합병원)(연간1회한)	'기타피부암' 또는 '갑상선암'을 최초 진단일부터 10년 이내에 상급종합병 원에서 암주요치료(암수술, 항암방사선치료, 항암약물치료)를 받은 경우 (진단확정일부터 최대 10년간, 연간 1회 한 최대 10회 지급) ▶ 모든 병원에서의 암치료 보장이 아닌 실질적으로 암치료가 가장 많이 이루어지는 상급종합병원에서의 기타피부암,갑상선암 주요치료를 집중 보장으로 기존 암주요치료비특약 보다 좀 더 저렴한 보험료로 보장 준비	6백만원
	뇌심주요치료비특약 (상급종합병원)(연간1회한)	최초 진단일부터 10년 이내에 상급종합병원에서 '뇌혈관 허혈성심장질환 주요치료'(뇌허수술, 혈전용해치료, 중환자실치료)를 받은 경우 (진단확정 일부터 최대 10년간, 연간 1회 한(최대 10회지급)) ▶ 모든 병원에서의 뇌심치료 보장이 아닌 실질적으로 뇌심치료가 가장 많이 이루어지는 상급종합병원에서의 뇌심주요치료를 집중 보장으로 기존 뇌심주요치료비특약 보다 좀 더 저렴한 보험료로 보장 준비	2천만원

※ 상기 특약들은 상품군(기본형, 간편고지형 등)에 따라 특약 가입 가능여부가 상이할 수 있습니다.

※ 나이, 성별 등에 따라 가입금액은 상이할 수 있으며, 특약에 따라 감액/면책 사항이 있을 수 있으므로 가입시 약관 및 상품설명서를 확인하시기 바랍니다.

*상품특징, 가입나이, 특약별 가입한도, 보장개시일, 면책 등 보다 자세한 사항은 약관 및 상품설명서를 반드시 확인하시기 바랍니다.

25.4월★

M-케어건강보험무

신규 '뇌/심장질환특약' 보장 범위

*특정순환기계질환(뇌혈관질환 및 허혈성심장질환 제외) 진단특약
 **2대질환특정재활치료보장특약(급여, 1일1회한, 연간90회한도)
 ***뇌질환/심장질환 스텐트삽입술 및 풍선혈관성형수술특약(급여, 연간1회한)

질병코드	질병명		뇌심			뇌질환		심장질환			
			특정 순환계 질환진단특약	*특정순환계 질환진단특약 (뇌심제외)	**2대질환 특정재활치료 보장특약	***뇌질환 스텐트삽입술 및 풍선혈관성형 수술특약	특정 뇌혈전제거 치료특약	특정 심장혈전제거 치료특약	부정맥 진단특약	심부전 진단특약	***심장질환 스텐트삽입술 및 풍선혈관성형 수술특약
I00~I02	류마티스열	급성류마티스열	●	●							●
I05~I09		만성류마티스열	●	●							●
I20	급성 심근경색증	협심증	●								●
I21		급성심근경색증	●		●			●			●
I22		후속심근경색증	●		●						●
I23		급성심근경색에 의한 특정 현존 합병증	●		●						●
I24	경증허혈성 심장질환	기타 급성 허혈성 심장질환	●								●
I25		만성 허혈성 심장병	●								●
I26~I28	폐성심장질환	폐성심장병 및 폐순환의 질환	●	●							●
I30~I33	심장염증질환	기타 형태의 심장병	●	●							●
I34~I36	비류마티스	비류마티스성 장애	●	●							●
I37	폐동맥판장애	폐동맥판장애	●	●							●
I38~I43	심장염증/병증	심장염증질환 및 심근병증	●	●							●
I44	중증 방실차단	방실차단 및 좌각차단									●
I44.1		방실차단 2도	●	●							●
I44.2		완전방실차단	●	●							●
I44.3		기타 및 상세불명의 심방실차단	●	●							●
I45	기타 전도장애	기타 전도장애									●
I45.2		이중심유속차단	●	●							●
I45.3		삼중심유속차단	●	●							●
I46	심장정지	심장정지									●
I46.0		인공소생에 성공한 심장정지	●	●							●
I47~I49	부정맥	부정맥 관련 질환	●	●					●		●
I50	심부전	심부전	●	●						●	●
I51	심장합병증 및 장애	심장병의 불명확한 기록 및 합병증									●
I52		달리 분류된 질환에서의 기타 심장장애									●
I60	뇌출혈	거미막하출혈	●	●		●					
I61		뇌내출혈	●	●		●					
I62		기타 비외상성 두개내출혈	●	●		●					
I63	뇌경색증	뇌경색증	●	●		●	●				
I64	경증 뇌혈관질환	출혈 또는 경색증으로 명시되지 않은 뇌졸중	●	●		●					
I65		뇌경색증을 유발하지 않은 뇌전동맥의 폐쇄 및 협착	●	●		●					
I66		뇌경색증을 유발하지 않은 대뇌동맥의 폐쇄 및 협착	●	●		●					
I67		기타 뇌혈관질환	●			●					
I68		달리 분류된 질환에서의 뇌혈관장애	●			●					
I69		뇌혈관질환의 후유증	●			●					
I70.0	대동맥질환	대동맥의 죽상경화증	●	●							
I71		대동맥 동맥류 및 박리	●	●							●
I72	특정 동맥혈관질환	기타 동맥류 및 박리	●	●							
I74		동맥색전증 및 혈전증	●	●							
I77		동맥 및 세동맥의 기타 장애	●	●							
I81	문맥혈전증	문맥혈전증	●	●							
I85, I98.2~I98.3	정맥류	식도정맥류	●	●							
I86.4		위정맥류	●	●							
A39.5	수막알균감염	수막알균성 심장병(I32.0, I39.8, I41.0, I52.0)									●
B37.6	칸디다증	칸디다심내막염(I39.8)									●
D15.1	양성 신생물	심장의 양성 신생물									●
D32~D33		수막, 뇌 및 중추신경계통의 기타 부분의 양성 신생물				●					
D35.2~D35.4		뇌하수체 두개인두관, 송과선의 양성 신생물				●					

*보장 관련 보다 자세한 사항은 약관을 확인하시기 바랍니다.

M-케어건강보험무 입원 특약



1인실은 기본! 2~3인실, 4~5인실까지!

입원비 걱정 없는 맞춤형 입원특약

더욱 업그레이드된 미래에셋생명의 입원특약을 소개합니다!

✓ 종합병원 1일이상 30일한도 **NEW**

1인실
최대 **20만원**

2~3인실
최대 **5만원**

4~5인실
최대 **5만원**

✓ 상급종합병원 1일이상 30일한도 **NEW**

업계최대수준 ★
1인실
최대 **50만원**

2~3인실
최대 **5만원**

HOT
4~5인실
최대 **5만원**

입원특약 보험료 예시

[기준 : M-케어 건강보험(해약환급금이 없는유형), 종신만기, 20년납]

특약명	가입 금액	보험료(40세)		보험료(50세)	
		남	여	남	여
1인실입원특약(종합병원)(1일이상 30일한도)	20만원	1,420원	1,080원	1,600원	1,100원
2~3인실입원특약(종합병원)(1일이상 30일한도)	5만원	785원	975원	925원	1,050원
4~5인실입원특약(종합병원)(1일이상 30일한도)	5만원	3,545원	4,285원	4,260원	5,050원
1인실입원특약(상급종합병원)(1일이상 30일한도)	50만원	2,100원	1,150원	2,500원	1,250원
2~3인실입원특약(상급종합병원)(1일이상 30일한도)	5만원	385원	355원	440원	400원
4~5인실입원특약(상급종합병원)(1일이상 30일한도)	5만원	950원	1,195원	1,105원	1,360원

M-케어 건강보험부

[제5기(2024-2026년)]

진료권역별 상급종합병원 지정 현황



서울권(14개)

강북삼성병원, 건국대학교병원, 경희대학교병원, 고려대학교의과대학부속구로병원, 삼성서울병원, 서울대학교병원, 연세대학교의과대학강남세브란스병원, 연세대학교의과대학세브란스병원, 이화여자대학교의과대학부속목동병원, 재단법인아산사회복지재단서울아산병원, 중앙대학교병원, 학교법인고려중앙학원고려대학교의과대학부속병원(안암병원), 학교법인가톨릭학원가톨릭대학교서울성모병원, 한양대학교병원

경기 서북부권(4개)

가톨릭대학교인천성모병원,
순천향대학교부속부천병원,
의료법인길의료재단길병원,
인하대학교의과대학부속병원

경기 남부권(5개)

가톨릭대학교성빈센트병원,
고려대학교의과대학부속안산병원,
분당서울대학교병원, 아주대학교병원,
한림대학교성심병원

충북권(1개)

충북대학교병원

충남권(3개)

단국대학교의과대학부속병원,
충남대학교병원,
학교법인건양교육재단건양대학교병원

전북권(2개)

원광대학교병원,
전북대학교병원

전남권(3개)

전남대학교병원,
조선대학교병원,
화순전남대학교병원

강원권(2개)

강릉아산병원,
연세대학교원주
세브란스기독병원

경북권(5개)

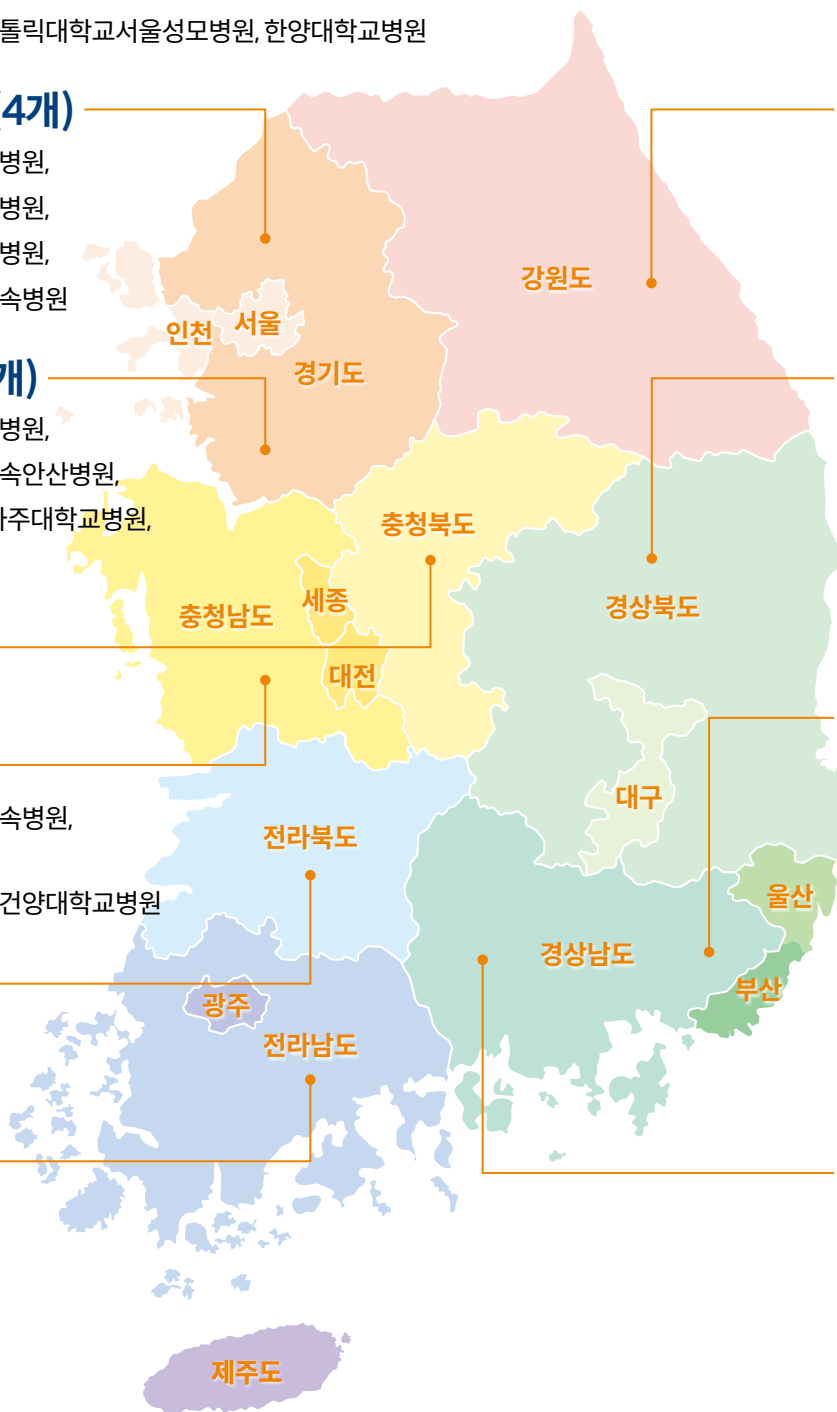
경북대학교병원,
계명대학교동산병원,
대구가톨릭대학교병원,
영남대학교병원,
칠곡경북대학교병원

경남 동부권(6개)

고신대학교복음병원,
동아대학교병원,
부산대학교병원,
양산부산대학교병원,
인제대학교부산백병원,
학교법인울산공업학원
울산대학교병원

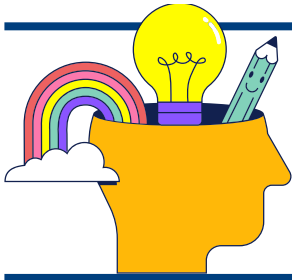
경남 서부권(2개)

경상국립대학교병원,
학교법인성균관대학
삼성창원병원



[출처] 보건복지부

M-케어건강보험무 뇌심 플랜



신규특약으로 더욱 강력해진 **NEW 업셀링 뇌심 플랜!**

25.4월 NEW 뇌심 주요치료비 특약 (상급종합병원)	HOT 연간1회한, 최대 10년간 최대 2천만원	10년간 최대 2억! 상급종합병원 보장으로 보험료 Down
25.4월 NEW 특정순환기계질환진단특약	최초1회한 최대 1천만원	기존 뇌심혈관보다 넓은 보장범위!
25.4월 NEW 특정순환기계질환진단특약 (뇌혈관질환 및 허혈성심장질환제외)	HOT 최초1회한 최대 5백만원	이미 보장 (뇌혈관/허혈성심장질환)이 있다면 실속 있는 보험료 로 보장
25.4월 NEW 부정맥진단특약	HOT 최초1회한 최대 5백만원	모든 부정맥 질환 보장 (I47~I49)
25.4월 NEW 심부전진단특약	최초1회한 최대 5백만원	경증심장질환 심부전 (I50) 보장
4대기관중증질병수술특약 II (관혈)/(비관혈)	(관혈)수술1회당 / (비관혈)연간1회한 관 혈 최대 4천만원 비관혈 최대 8백만원	감액, 면책 無
혈전용해치료특약	급성뇌경색증/심근경색증 각각 최초1회한 최대 3천만원	약물 을 이용한 혈전 용해치료
25.4월 NEW 특정 뇌 혈전제거치료특약	급여, 연간1회한 최대 3천만원	기구 를 이용한 뇌혈전 제거치료
25.4월 NEW 특정 심장 혈전제거치료특약	급여, 연간1회한 최대 3천만원	기구 를 이용한 심장혈전 제거치료
25.4월 NEW 뇌질환 스텐트삽입술 및 풍선혈관성형수술특약	급여, 연간 1회한 최대 2백만원	경증 뇌질환 치료 에 사용되는 2개의 비관혈치료술 보장
25.4월 NEW 심장질환 스텐트삽입술 및 풍선혈관성형수술특약	급여, 연간 1회한 최대 2백만원	경증 뇌질환 치료 에 사용되는 2개의 비관혈치료술 보장
25.4월 NEW 2대질병 특정재활치료 보장특약	급여, 1일1회한, 연간 90회한도 최대 3만원	뇌졸중과 급성심근경색증으로 인한 재활치료 보장

* 특약별 보다 자세한 보장관련 사항은 약관 및 상품설명서를 확인하시기 바랍니다.

*상품특징, 가입나이, 특약별 가입한도, 보장개시일, 면책 등 보다 자세한 사항은 약관 및 상품설명서를 반드시 확인하시기 바랍니다.

M-케어건강보험무 뇌심 플랜

세일즈 포인트

sales point

- ① 기존 뇌혈관/허혈성심장 질환 보다 **넓은 보장 범위의 특정순환기계질환진단특약**
이미 뇌혈관/허혈성심장 질환 보장이 있으시다면 특정순환기계질환(뇌혈관질환 및 허혈성심장질환제외)
특약으로 실속있는 보험료로 보장 활용
- ② 뇌심질환은 특히 초기 치료가 중요! **부정맥/심부전 진단부터 혈전 용해/제거까지 집중 보장!**
- ③ 경증 뇌심 질환 치료에 널리 사용되는 비관혈수술인 스텐트삽입술과 풍선혈관성형수술 보장
- ④ 상급종합병원 뇌심 주요치료비로 기존 뇌심 주요치료비 특약보다 **약 45%(40세 남) 저렴하게 보장**
- ⑤ 4대기관중증질환수술특약Ⅱ 관혈, 비관혈 특약으로 단순 **뇌심 혈관질환 뿐만 아니라 뇌질환, 간/췌장질환, 폐질환까지 폭 넓은 보장범위를 감액, 면책 없이 보장**
- ⑥ 또 막히고 또 터지는 뇌심혈관 질환을 **경증단계부터 2중, 3중으로 재발, 다발 보장**



뇌심혈관질환 경증부터 중증 업셀링 플랜

[설계 기준: M-케어건강보험(해약환급금이 없는 유형), 주계약 100만원, 20년납]

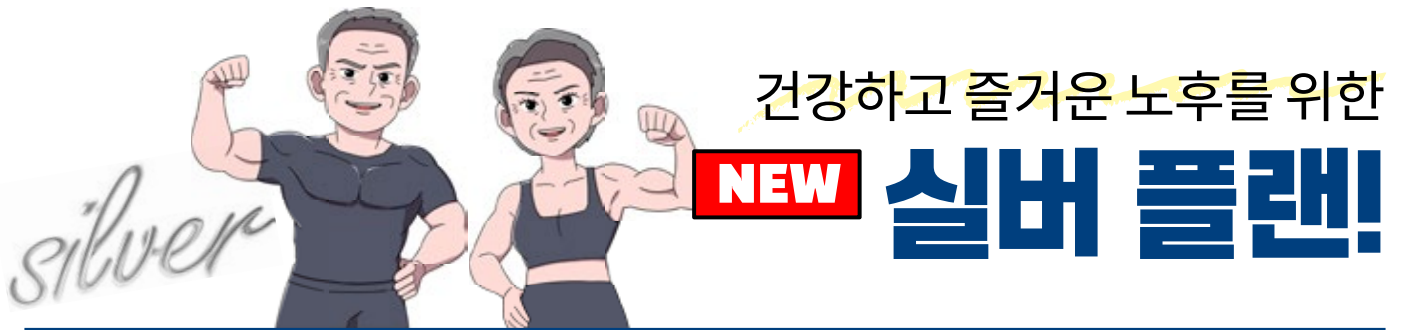
구분	특약명	최대 가입금액	하단보험료예시 설계기준		
			가입금액	보험기간	
뇌심 진단	특정순환기계질환진단특약	1,000만원	100만원	총신	
	특정순환기계질환(뇌혈관질환및 허혈성심장질환제외) 진단특약	500만원	100만원		
	부정맥진단특약	500만원	100만원		
	심부전진단특약	500만원	100만원		
뇌심 치료	혈전용해치료특약	3,000만원	1,000만원		
	특정 뇌 혈전제거치료특약(급여,연간1회한)	3,000만원	1,000만원		
	특정 심장 혈전제거치료특약(급여,연간1회한)	3,000만원	1,000만원		
	뇌질환스텐트삽입술 및 풍선혈관성형수술특약(급여,연간1회한)	200만원	200만원		
	심장질환스텐트삽입술 및 풍선혈관성형수술특약(급여,연간1회한)	200만원	200만원		
	뇌심주요치료비특약(상급종합병원) (연간1회한)	2,000만원	1,000만원		
	2대질병 특정재활치료보장특약(급여,1일1회한,연간90일한)	3만원	3만원		
수술	4대기관중증질환수술특약Ⅱ (관혈)	4,000만원	500만원		
	4대기관중증질환수술특약Ⅱ (비관혈)	800만원	200만원		
최소보험료 2만원 이상		30세	40세	50세	60세
남자		19,964원	25,588원	32,541원	40,384원
여자		15,430원	19,205원	24,179원	30,486원



* 특약별 보다 자세한 보장관련 사항은 약관 및 상품설명서를 확인하시기 바랍니다.

*상품특징, 가입나이, 특약별 가입한도, 보장개시일, 면책 등 보다 자세한 사항은 약관 및 상품설명서를 반드시 확인하시기 바랍니다.

M-케어건강보험 NEW 실버 플랜



건강하고 즐거운 노후를 위한

NEW

실버 플랜!

- ✓ 운동선수, 관절에 무리한 운동을 많이 하는 분!
- ✓ 뼈건강이 평소 좋지 않으신 분
- ✓ TV볼륨을 자꾸 높이거나 대화가 잘 안들리는 분
- ✓ 건설현장, 조선소, 공장 등 소음이 큰 곳에서 일하는 분

 **인공관절치환수술특약**

각 부위별 1회당, 최초 계약일로부터 2년 미만시 가입금액의 50%지급

최대 1,000만원

 **청각장애보장특약**

최초1회한, 최초 계약일로부터 2년 미만시 가입금액의 50%지급

최대 500만원

 **중증무릎관절 연골손상진단특약**

25.4월 NEW

최초1회한, 최초 계약일로부터 2년 미만시 가입금액의 50%지급

최대 500만원

 **질병장해보장특약**

장해지급률 3% 이상 100% 이하에 해당되는 장애상태가 된 경우

최대 4,000만원

 **재해골절진단특약**
김스치료특약

골절, 치료1회당

각각 최대 50만원

 **재해장해보장특약**

장해지급률 3% 이상 100% 이하에 해당되는 장애상태가 된 경우


최대 1억원

*상품특징, 가입나이, 특약별 가입한도, 보장개시일, 면책 등 보다 자세한 사항은 약관 및 상품설명서를 반드시 확인하시기 바랍니다.

M-케어건강보험 NEW 실버 플랜

■ 실버플랜 특약 구성 및 보험료 예시

[기준: M-케어건강보험(해약환급금이 없는 유형)]

특약구성	가입금액	보험/납입기간	
		갱신형	비갱신형
주계약	100만원	종신/20년납	종신/20년납
 인공관절치환수술특약	1,000만원	 20년만기/전기납	종신/20년납
중증무릎관절연골손상진단특약	500만원		종신/20년납
청각장애보장특약	500만원		90세만기/20년납
질병장애보장특약	1,000만원		종신/20년납
재해장애보장특약	1,000만원		종신/20년납
재해골절진단특약	50만원		종신/20년납
김스치료특약	50만원		종신/20년납

최소보험료 2만원 이상		50세	55세	60세	65세
20년 동안 보험료 갱신없이! 갱신형 (20년만기)	남자	16,264원	21,877원	29,396원	39,625원
	여자	20,004원	30,457원	43,148원	53,772원
비갱신형	남자	36,484원	40,902원	46,141원	52,315원
	여자	47,149원	53,142원	59,413원	65,212원

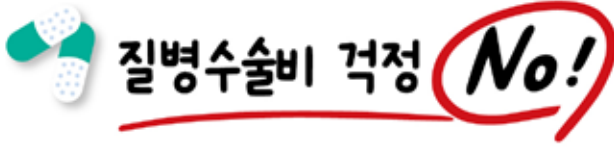
실버플랜 마케팅 포인트

marketing point

- ① 슬관절·고관절·견관절은 물론 **전치환, 부분치환까지 100% 보장!**
- ② **기간, 횟수 제한 없이 양쪽 동시에** 인공관절 수술시에도 **수술1회당 각각 보장!**
- ③ 연골손상분류법 4등급 이상의 무릎관절연골손상을 보장하는 중증무릎관절연골손상진단특약
- ④ 인공관절수술, 중증무릎관절연골손상 및 청각장애 진단 후 발생할 수 있는 **질병/재해 장애까지 보장!**
- ⑤ 보험료 부담이 적은 **갱신형**과 보험료 상승 걱정 없는 **비갱신형** 중 **선택 가입** 가능!

*상품특징, 가입나이, 특약별 가입한도, 보장개시일, 면책 등 보다 자세한 사항은 약관 및 상품설명서를 반드시 확인하시기 바랍니다.

M-케어건강보험무 질병수술 플랜



질병수술특약 4종 합산 시



※ 경증질환이란 '백내장, 대장용종, 후각특정질환, 특정피부질환, 하지정맥류, 다래끼' 등

※ ① 질병수술특약 타사합산 미적용, 그 외 ②, ③, ④번 질병수술특약의 경우 타사 합산 170만원 적용

질병수술 플랜 보험료 예시

[설계기준: M-케어건강보험(해약한금금이 없는 유형), 종신만기, 20년납]

최소보험료 2만원 이상	가입 금액	40세 보험료		50세 보험료	
		남	여	남	여
주계약	100만원	1,655원	1,399원	2,229원	1,869원
질병수술(특정 경증질환 제외)특약	100만원	9,400원	11,870원	10,300원	10,920원
질병수술(백내장 및 대장용종 제외)특약	40만원	4,264원	5,416원	4,532원	5,028원
질병수술(백내장 및 대장용종 제외)특약 (종합병원)	50만원	2,565원	2,850원	2,865원	2,710원
질병수술(백내장 및 대장용종 제외)특약 (상급종합병원)	80만원	1,792원	1,992원	2,040원	1,880원
합계		19,676원	23,527원	21,966원	22,407원

*상품특징, 가입나이, 특약별 가입한도, 보장개시일, 면책 등 보다 자세한 사항은 약관 및 상품설명서를 반드시 확인하시기 바랍니다.

미래에셋생명 변액종신보험 미담

안정적인 사망보험금과 생활자금을 **미리 담보** 합니다!

※ 이 상품은 사망보장을 주목적으로 하는 보장성보험으로 저축 또는 연금을 주목적으로 가입하는 것은 적합하지 않습니다.

1

변액종신이니까 **최저사망보험금** **보증!**

가입금액이 1억원일 경우

운용 실적과 상관없이 사망보험금 1억원 최저 보증!

2

다양한 펀드는 기본! 공격적인 투자성향 고객이라면 **주식투입비율 최대 72% 까지!**

국내 채권은 물론 해외 주식/채권 등 **글로벌 자산에 분산 투자** 가능!

3

펀드 수익률에 관계없이 **예정최저적립액**을 기준으로 **생활자금 최저 보증!**

[생활자금 예시 : 총납입보험료 9,372만원]

남자 40세, 가입금액 1억원, 월보험료 781,000원, 추가납입 없음, 10년납, 일반가입형, 생활자금 선지급 개시나이 70세, 생활자금지급기간 20년

구분	수익률 4.125% 가정 시	수익률 -1% 가정 시(생활자금최저보증)
20년간 생활자금 누계액	28,863만원	9,739만원
해약환급률	356.1%	106.2%

※ 상기 예시된 이미 납입한 보험료 대비 환급률은 생활자금 누계액과 해약환급금을 주계약 실납입보험료로 나눈 비율입니다.
※ 해약환급률은 생활자금 수령 완료 시점인 90세 기준입니다.



핵심 M.V.P Marketing View Point!

1

최저사망보험금 지급보증

펀드 수익률에 관계없이 계약유지보증 기간 동안
보험 가입금액을 최저사망보험금으로 보증

※ 기본보험료 및 추가납입보험료의 최저사망보험금 보증비용이 발생합니다.
자세한 내용은 가입설계서 및 약관을 확인하시기 바랍니다.

2

MVP펀드란?(Miraeasset Variable Portfolio)

→ 매번 펀드관리가 쉽지 않은 분들에게 최적의 선택!

미래에셋생명 글로벌 자산배분 포트폴리오

→ 우수한 글로벌 펀드 및 ETF, 주식, 채권 등

다양한 자산을 활용한 중장기 전략 자산배분

3

생활자금 선지급 서비스

보험 가입금액을 감액하여 **감액된 보험 가입금액에
해당되는 일부를 생활자금**으로 선지급

- 예정 최저적립액을 기준으로 한 생활자금 최저보증,
생활자금 지급기간 : 20년

4

장기유지보너스 지급으로 적립금과 환급률도 Up!

- 보장형 계약 중 84개월 이상 유효한 계약에 대하여
장기유지보너스 금액을 추가납입보험료 적립액에 가산

[예금자 보호 안내]

이 보험계약은 예금자보호법에 따라 해약환급금(또는 만기 시 보험금)에 기타지급금을 합한 금액이 1인당 "5천만원까지"(본 보험회사의 여타 보호상품과 합산)보호됩니다.
이와 별도로 본 보험회사 보호상품의 사고보험금을 합산한 금액이 1인당 "5천만원까지" 보호됩니다.

*상품특징, 가입나이, 특약별 가입한도, 보장개시일, 면책 등 보다 자세한 사항은 약관 및 상품설명서를 반드시 확인하시기 바랍니다.

미래에셋생명 변액종신보험 미담

✓ 상품 기본사항

구분	일반가입형	간편고지형(325)
	생활자금 지급기간 20년	
가입나이	만 15세 ~ 최대 70세	30세~최대 68세
납입기간	7년납, 10년납, 15년납	
납입주기	월납(3개월이상 12개월 미만 선납, 선납시 예정이율로 할인)	
적립형계약	보험료 납입기간: 전기납 / 전환가능나이: 만15세~70세 / 보험료 납입주기: 수시납	
생활자금 선지급	피보험자의 나이가 45세 이상 90세 이내, 보험 가입금액의 4.5%(총 20회지급)	
추가납입	보장형계약 추가납입 보험료 한도: 납입기간 동안 납입하기로 약정한 기본보험료 총액의 100% 적립형계약 추가납입 보험료 한도: 납입기간 동안 납입하기로 약정한 기본보험료 총액의 200%	

✓ 다양한 펀드는 기본! 공격적인 투자성향의 고객이라면 주식 투입비율 최대 72%까지!

▶보장형 기본보험료 펀드(13종)

[2025.04 기준]

해외채권군(2)	글로벌 MVP채권형, 글로벌채권 매크로전략형	국내채권군(1)	장기국내채권형
해외주식군(5)	[인덱스 ETF] 미국 나스닥 100, [인덱스ETF] 미국 S&P500, 글로벌인덱스주식형, ETF 글로벌 시테크, ETF 글로벌 MVP 주식형		
포트폴리오(5)	글로벌MVP60, 글로벌MVP30, ETF글로벌MVP60, ETF글로벌MVP30, ETF AI MVP(중립)		

※ 의무편입펀드 최소 투입비율: 해외주식군 펀드를 투입펀드로 선택 할 경우 글로벌 MVP30, ETF글로벌 MVP30의 편입비율 합계를 최소 40% 이상으로 설정해야 합니다.(보장형에 한함)

✓ 해약환급률 예시

[설계예시 : 40세, 10년납, 주계약 일반가입형, 생활자금 개시나이 55세, 가입금액 5천만원]

성별	수익률	1년	5년	7년	10년	15년	20년	30년
남자	-1.0%	20.9%	52.8%	79.5%	86.9%	77.9%	55.8%	18.1%
여자		20.2%	52.6%	79.3%	86.7%	77.8%	55.8%	18.6%
남자	2.75%	22.0%	58.3%	87.2%	100.0%	108.4%	94.0%	46.5%
여자		21.3%	58.1%	87.0%	99.8%	108.2%	93.9%	46.5%
남자	4.125%	22.5%	60.5%	90.3%	105.5%	122.3%	113.6%	64.5%
여자		21.7%	60.2%	90.1%	105.3%	122.0%	113.3%	64.4%
남자 보험료		390,500 원						
여자 보험료		362,000 원						

※ 상기 예시는 생활자금이 포함되지 않은 환급률입니다.

[예금자 보호 안내]

이 보험계약은 예금자보호법에 따라 해약환급금(또는 만기 시 보험금)에 기타지급금을 합한 금액이 1인당 "5천만원까지"(본 보험회사의 여타 보호상품과 합산)보호됩니다. 이와 별도로 본 보험회사 보호상품의 사고보험금을 합산한 금액이 1인당 "5천만원까지" 보호됩니다.

*상품특징, 가입나이, 특약별 가입한도, 보장개시일, 면책 등 보다 자세한 사항은 약관 및 상품설명서를 반드시 확인하시기 바랍니다.

미래에셋생명 상품라인업 1

2025년 4월 기준

보장성 보험					
구분	상품명	고지유형	가입나이		상품 핵심내용
			최저	최고	
건강상해	 M-케어건강보험무 [기본형] [해약환급금이 없는 유형] [갱신형]	일반고지	만 15세	~75세	- 미래에셋생명이 자신있게 제안하는 건강상해보장프로그램 M-케어건강보험무 - 다양한 특약구성 : 기본형/해약환급금이 없는 유형 220여종, 갱신형 110여종 4월 Upgrade! 보장라인업 강화 - 뇌심담보 : 뇌심 주요치료비(상급종합병원), 특정순환기계질환/부정맥/심부전진단, 2대질환 재활치료, 뇌심 혈전제거 등 신규특약으로 뇌심라인업 강화! - 암담보 : 암 주요치료비(상급종합병원)특약, 전이암진단특약 신규 출시 - 입원 : 1인실/2~3인실/4~5인실 입원특약으로 입원비 라인업 보강 - 수술 : 1~5종 수술특약 종별 분리개발, 질병수술(특정 경증질병 제외)특약 신규 출시
건강상해	 M-케어건강보험무 (간편고지형 3N5) [기본형] [해약환급금이 없는 유형] [갱신형]	간편고지 (3.0.5) (3.1.5) (3.2.5) (3.3.5) (3.4.5) (3.5.5)	만 15세	~75세	- 미래에셋생명이 자신있게 제안하는 건강상해보장프로그램 M-케어건강보험무 - 다양한 특약구성 : 기본형/해약환급금이 없는 유형 130여종, 갱신형 110여종 - 무사고계약전환 (3.0.5~3.5.5) 4월 Upgrade! 보장라인업 강화 - 뇌심담보 : 뇌심 주요치료비(상급종합병원), 특정순환기계질환/부정맥/심부전진단, 2대질환 재활치료, 뇌심 혈전제거 등 신규특약으로 뇌심라인업 강화! - 암담보 : 암 주요치료비(상급종합병원)특약, 전이암진단특약 신규 출시 - 입원 : 1인실/2~3인실/4~5인실 입원특약으로 입원비 라인업 보강 - 수술 : 1~5종 수술특약 종별 분리개발, 질병수술(특정 경증질병 제외)특약 신규 출시
치매간병	M-케어 치매간병보험무 [기본형] [해약환급금이 없는 유형]	간편고지 355 & 일반고지	30세	~75세	- 사랑하는 가족들에게 짐이 되지 않도록 M-케어 치매간병보험 과 함께 하세요! - 장기요양, 치매, 간병, 시니어 관심보장을 하나의 상품에 - 보험기간 : 90세, 95세, 종신
암보험	암 걱정없는 암치료보험 [갱신형]	일반고지	15세	~75세	- 암에 걸려도 아무 걱정없도록! 암관련 다양한 보장으로 구성된 암치료보험 - 상품구성 : 암관련 진단/수술/항암/암주요치료비/입·통원/검진·검사/합병증/재활치료/통증완화치료/납입면제 - 보험기간 : 최초계약 10년/20년/30년만기, 갱신계약 5년만기(최대 100세) (최소보험료 : 월납보험료 2만원 이상) 4월 Upgrade! 보장라인업 강화 - 암 주요치료비(상급종합병원)특약, 전이암진단금특약 신규 출시
치아	미래에셋생명 치아보험 [갱신형]	일반고지	3세	~70세	- 충전/크라운/치수(신경)/영구치발치/보철치료 보장 - 보험기간 : 최초계약 10년/20년만기, 갱신계약 5년만기 (최대 80세)
저해지종신	 미래에셋생명 헤리티지 종신보험 [해약환급금이 적은 유형]	일반고지 만 15세~80세 간편고지 (3.2.5) 30세~77세 초간편고지 (3.2.0) 30세~70세			- 납입 중 해지시 기본형 해약환급금의 30%지급 , 납입 후 해지시 50%지급 으로 한층 더 보험료를 낮춘 실속형 종신보험! - 상속세 마련, 웰다잉(사후정리자금) 등의 사망보험금 플랜 추천상품 - 납입기간 : 5년납, 7년납, 10년납, 12년납, 15년납, 20년납, 25년납, 30년납
저해지종신	미래를 선택하는 종신보험 [해약환급금이 적은 유형]	일반고지	만 15세	~70세	- 납입 중 해지시 기본형 해약환급금의 50%지급 으로 보험료 부담 절감 - 납입기간 : 7년납, 10년납, 15년납, 20년납, 25년납, 30년납
저해지종신	간편하게 선택하는 종신보험 [해약환급금이 적은 유형]	간편고지 (3.2.5)	30세	~70세	- 기본Plan, 체증Plan


미래에셋생명 상품라인업 2

2025년 4월 기준

보장성 보험

구분	상품명	고지유형	가입나이		상품 핵심내용
			최저	최고	
 변액종신	미래에셋생명 변액종신보험 미래의 약속	일반고지	만 15세~75세		- 「사망보험금 생활자금 선지급시」 최저보증되는 변액종신보험 - 주계약: 펀드 15종 탑재 (주식형펀드 최대편입비율 50%) - 추가납입보험료: 펀드 61종 탑재 (주식형펀드 최대편입비율 100%) - 납입기간: 5년납, 7년납, 10년납, 15년납, 20년납, 25년납, 30년납
		간편고지 (3.2.5)	30세~75세		
 변액종신	미래에셋생명 변액종신보험 미담	일반고지	만 15세~70세		- 「사망보험금 생활자금 선지급시」 최저보증되는 변액종신보험 - 주계약: 펀드 13종 탑재 (주식형펀드 최대편입비율 60%) - 추가납입보험료: 펀드 61종 탑재 (주식형펀드 최대편입비율 100%) - 납입기간: 7년납, 10년납, 15년납
		간편고지 (3.2.5)	30세~68세		
변액종신	미래에셋생명 헤리티지 변액유니버설종신보험	일반고지	만 15세~75세		- 주계약 사망보험금과 다양한 건강상해특약으로 구성된 종합보장상품 - 일반가입형 27종, 간편고지형 14종의 건강상해관련 특약 부가
		간편고지 (3.2.5)	30세~75세		
GI종신보험	미리 주는 건강종신보험	일반고지	만 15세~69세		- 납입기간 중 선지급 진단보험금 지급사유 발생시 주계약 가입금액 100%지급 - 납입기간 후 선지급 진단보험금 지급사유 발생시 주계약 가입금액 150%지급 - 주계약: 암보장형 / 3대보장형 / 17대보장형 / 여성3대보장형 중 선택 - 다양한 선택특약으로 보장을 더욱 풍성하게!
GI종신보험	건강담은GI변액종신보험	일반고지	만 15세~70세		- 납입기간 중 선지급 진단보험금 지급사유 발생시 주계약 가입금액의 80%, 100%지급 - 주계약: 암보장형 / 3대보장형 / 17대보장형 / 여성3대보장형 중 선택 - 다양한 선택특약으로 보장을 더욱 풍성하게!
 정기보험	미래에셋생명 헤리티지 정기보험 [순수보장형] [만기환급형]	일반고지	만 15세~70세		[순수보장형] - 보험기간: 20년 만기, 60세/70세/80세/90세 만기 - 납입기간: 10년납, 15년납, 20년납, 전기납
		간편고지 (3.2.5)	30세~70세		[만기환급형] - 보험기간: 70세/80세 만기 - 납입기간: 10년납, 15년납, 20년납

저축성 보험

구분	상품명	고지유형	가입나이		상품 핵심내용
			최저	최고	
 변액연금	미래에셋생명 변액 연금 [최저연금미보증형]	기본형 연금액 강화형	0세(태아 X) ~80세		- 주계약 보장내용: 재해장해생활비(80%이상 장해시) - 납입기간: 3, 5, 7, 10, 12, 15, 20, 25, 30년납, 일시납 - 보험기간: 45~85세
	미래에셋생명 변액 연금 [최저연금보증형]	기본형 연금액 강화형			- 미보증형: 총 68종의 글로벌 펀드라인업 (주식편입비율 최대 100%) - 보증형: 총 25종의 글로벌 펀드라인업 (주식편입비율 최대 60%) - 상속/확정/투자실적연금형의 경우, 연금개시나이 최소 20세부터 가능 - 보험료 납입 일시중지제도, 보험료 납입종료제도, 보험료납입기간 연장제도 - 계약자적립액 중도인출 및 추가납입 가능 - 최소보험료: 월납 10만원, 일시납 500만원
변액 즉시연금	월지급식변액즉시연금보험 [미보증형]	일반고지	40세~70세		- 일시납 전용상품 - 총 47종의 다양한 펀드라인업을 통해 전세계 분산투자 가능
변액적립	미래에셋생명 변액적립보험 글로벌자산관리 [적립형][거치형]	일반고지	만 15세 ~75세		- 주계약 보장내용: 일반사망, 보험기간: 종신 - 적립형 납입기간: 5년납~30년납 - 총 65종의 글로벌 펀드라인업 (주식편입비율 최대 100%)

모두의 건강한 습관 만들기

헬스케어 런칭 이벤트

기간 : 2025. 4. 1 ~ 4. 30

스탬프(3종)를 모두 모으면 총 852명에게 추첨을 통해 선물을 드려요!



1등

발뮤다 공기청정기
2명



2등

고려은단 비타민C
50명



3등

스타벅스 아메리카노T
300명

* N pay 네이버페이 포인트 2천원 증정 500명

스탬프 이벤트 참여 방법



건강점수

현재 건강상태와
일상의 관리 현황을 종합한
내 건강점수를 확인해 보세요



건강플러스

전문의료인 상담부터
병원예약까지
멤버십별 혜택을 누리보세요



건강목표(루틴)

검증된 알고리즘이 추천한
건강목표와 루틴을
경험해 보세요

? 어떻게 참여하나요?



회원가입



이벤트 참여



3가지 건강코스
둘러보기



스탬프 모으기



응모 완료!

? 미래에셋생명 디지털헬스케어란? AI를 활용해 건강목표 및 루틴을 추천하고, 체계적인 건강관리가이드를 제시합니다.

또한, 명의 추천에서 대형병원 예약까지 모바일 앱에서 원스톱 서비스를 제공해드립니다.

? 누가 받을 수 있나요? M-LIFE 헬스케어 앱 회원이면 누구나 이용



내 건강을 가장 잘 아는
M-LIFE 맞춤 헬스케어 서비스



→ 디지털헬스케어 앱 바로가기



Google Play



App Store



미래에셋생명

검색

지금 다운로드 받으세요



미래에셋생명

뇌·심장 보장이 이렇게 좋았어?

◆ 알고보니 미래에셋생명 M-케어건강보험은 **뇌/심 2대 질환 보장 맛집** 이었다!

◆ 미래에셋생명 M-케어건강보험으로 고객에게 선물 같은 보장을 전달해 보세요.

구분	강의 주제	세부 내용	강사	비고
1차시	뇌혈관질환 핵심 컨설팅	<ul style="list-style-type: none"> 100세 시대, 좋은 뇌/심장 질환 보험의 기준 : 미리/재발/다발 뇌혈관 핵심 보장 : I67.2 / I67.1 / I65 <ul style="list-style-type: none"> - 동맥류 보장/대뇌죽상경화증 활용 보장/경동맥 활용 보장 뇌혈관질환 핵심 보장 화법 	류희석	20~25분
2차시	심장질환 핵심컨설팅	<ul style="list-style-type: none"> 심장의 특징 심장질환 핵심 보장 : I23 ~23 / I20+관상동맥우회술 / 부정맥 심장질환 핵심 보장 화법 뇌혈관/심장질환 보장 핵심 특약 	류희석	20~25분
3차시	M-케어 건강보험으로 보장받는 뇌질환	<ul style="list-style-type: none"> '지피지기' M-케어 건강보험의 차별화 된 뇌/심 2대 질환 보장들 M-케어 건강보험 보장 플랜 예시와 제안 화법 ※ 보너스 트랙 : '미치미치' 플랜으로 니치마켓 공략하기 	신성혁	15~20분
4차시	M-케어 건강보험으로 보장받는 심장질환		전우현	15~20분

* 상황에 따라 강의 주제 및 세부내용은 변경될 수 있습니다.

교육 대상 미래에셋생명 코드 소유자 코드 발급은 해당 GA 또는 GA영업담당자에게 문의

교육 기간 4/17(목)~ 4/28(월)까지 수강신청 및 학습기간이 동일하여 신청 후 바로 학습 가능!

신청 방법 M.School+ 접속 ➡ [교육과정] ➡ [신청과정] ➡ **수강신청** 클릭 ✨

학습 방법 M.School+ 접속 ➡ 마이페이지 ➡ 나의강의실 ➡ 학습기간 내 반드시 수강완료!

앵콜! GA세일즈테마과정

건강보험 | 유병자 | 혈관질환 | 어린이 | 인기테마

2월 GA세일즈테마과정
"미세 3대 질환 준비의
패러다임을 바꾸자!"

2024년 12월 GA세일즈 테마
1. 2025년 1월 1일부터 시행되는 M-케어 건강보험
2. 2025년 1월 1일부터 시행되는 M-케어 건강보험
3. 2025년 1월 1일부터 시행되는 M-케어 건강보험

암/뇌/심 주요치료비
나만의 바깥 전략!

상속 증손은 다들!
아이들 증손케어 Plan!

아, 니두~!
Summer Plan
여간 어때?

M.School+

ID/PW | 미래에셋생명 코드 8자리 동일

App 설치 URL

<http://m-miraeassetlife.fnkorea.com/app>

Web으로 접속하기

<https://miraeassetlife.fnkorea.com>



학습+설문완료시!

4월 GA세일즈테마과정 신청자 한

수료자 중 추첨 총, 300명

진도100% + 설문 완료 시

• 추첨 100명
스타벅스커피쿠폰 인당 2매 증정

• 추첨 200명
스타벅스커피쿠폰 인당 1매 증정



4월 업무 일정

APRIL
2025

SUN	MON	TUE	WED	THU	FRI	SAT
		1 ● 3월 수금 마감 🚩 2월 청약철회 2차 마감	2	3	4 🚩 3월 부활스캔 마감	5
6	7 🚩 3월 신계약 스캔 마감	8 🚩 위·해촉일	9 🚩 3월 부활심사 마감	10	11 🕒 해피콜(모니터링)마감 (3/18~31)	12
13	14	15 🚩 3월 신계약 심사 마감 🚩 3월 청약철회 1차 마감	16	17 🚩 위·해촉일	18	19
20	21	22	23	24	25 🚩 FC본인 및 가족 계약 마감 *건강보험군 예외 적용(가족限) 🚩 위·해촉일	26
27	28 🕒 해피콜(모니터링)마감 (4/1~17)	29	30 🚩 4월 신계약 마감			

※ 건강보험군에 한하여 가족계약은 월말(신계약 마감일)까지 입력 가능



미래에셋생명 | 설계사 문의지원센터

대상 | GA설계사



대표 번호 1566-7040



1 신계약 심사 보완 문의 신계약보완 상세 문의



2 가입설계동의 / 변액적합성 문의 동익서팩스 인식, 전송 문의



3 LAP 영업시스템 문의 영업시스템 사용 및 장애 문의



이용 가능 시간 | 09:00~18:00 (점심시간 12:00~13:00)



WebFax | 02-6210-7911~7917

