



NH농협생명 농협레터



CONTENTS

- 2p 요양을안심해NH간병보험(무배당)
- 5p 투스텝NH종신보험
(해약환급금일부지급형,무배당)_2501
- 7p 마이초이스NH종신보험(무배당)_2501
- 9p 4월 이벤트
- 10p 이달의 건강상식
- 11p GA포탈 접속방법
- 12p 4월 영업일정표



※ 심의번호 : 준법(상품교육)202503-006

※ 본 자료는 사내 교육용이므로 외부에 배포
또는 고객에게 제시할 수 없습니다.

요양을안심해 NH간병보험 | 무배당 |

4월 14일
출시 예정



건강한 노후,
나와 우리 가족을 위한 간병보험!

1. 장기요양 인지지원등급까지 보장범위 확대!



※ 기준 : 주계약 및 종속특약 3종(장기요양) 각각 1천만원 가입 시

1등급~인지지원등급 판정 시	주·야간보호 (데이케어센터) 지원금	1등급~2등급 판정 시 급여	3등급~5등급 판정 시 급여
1,000만원 지급 (최초 1회한)	월 60만원 (판정 후 월 1회한 1등급~인지지원등급 판정 시)	재가/시설급여 월 50만원 (판정후 각각 월 1회한)	재가/시설급여 월 20만원 (판정후 각각 월 1회한)

2. 간병인 보장 강화!

입원간병인 사용일당

병원 또는 의원 (요양병원 제외)
최대 20만원 지급

요양병원 **5만원 지급**

※ 기준 : 종속특약 1종(간병인) 또는 간병인사용입원특약(무배당) 1,000만원 가입 시
(1회 입원당 간병인 사용일수 최대 180일 한도)
※ 실제 간병인 사용기간 외 입원기간에 대해서는 보장하지 않습니다.

입원간병인 비용 환급

연간 간병인 사용금액 총액의
(요양병원 제외)
최대 50% 환급가능

※ 기준 : 간병인사용입원지원금특약(무배당) 1,000만원 가입 시
(연간 300/500/700/1,000/2,000만원 이상 사용시
150/ 250/350/500/1,000만원 지급)
(연간 1회한, 1일당 간병인사용금액 25만원 한도)
※ 실제 간병인사용기간 외 입원기간에 대해서는 보장하지
않습니다.

※ 심의번호 : 준법(상품교육)202503-006

※ 본 자료는 사내 교육용이므로 외부에 배포 또는 고객에게 제시할 수 없습니다.

요양을안심해 NH간병보험 | 무배당 |



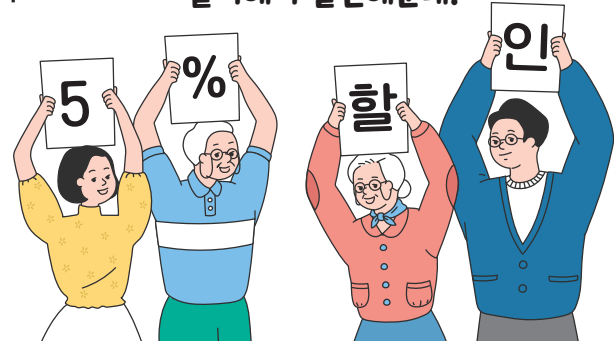
3. 부부 또는 직계존비속 동반가입 시 보험료 할인!



부부 또는 직계존비속 동반 가입 계약은
주계약 및 종속특약 보험료를 각각 5% 할인

1. 피보험자 기준 가족관계등록부상 부부 또는 직계존비속이 본 상품계약의 피보험자로 '동반 가입'
2. '동반 가입'이란 두 계약 간 계약일이 최대 1개월 이내인 정상 유지 계약
3. 가입 후 3개월 이내 신청 시 신청 이후 도래하는 회차부터 할인 적용
4. 장기요양(1~5등급)납입면제특약(무배당) 가입 시 납입면제특약 보험료도 할인 적용

같이해야 할인해준대!



4. 2형(간편가입형Ⅲ) 신설을 통한 장기요양 간편고지 추가

3 3개월 이내

의사로 부터 입원, 수술, 추가검사에 대한 필요조건, 질병확정진단 및 질병의심소견이 없다면!

2 2년 이내

- ✓ 입원, 수술(제왕절개 포함)을 받은 적이 없다면!
- ✓ 인지기능장애, 치매(의증포함), 파킨슨병 '추가검사(재검사) 필요조건', '진단' 및 '치료 또는 투약' 받은 적이 없다면!

5 5년 이내

- ✓ 암, 간경화, 협심증, 심근경색 또는 뇌졸중으로 진단, 입원, 수술을 받은 적이 없다면!
- ✓ 노인장기요양보험 수급대상으로 인정 받은 적이 없다면!

5. 보험료 납입 면제!



장기요양 1등급~5등급 판정 시 **보험료 납입 면제!**

※ 장기요양(1~5등급)납입면제특약(무배당) 가입 시

요양을안심해 NH간병보험 | 무배당 |



보험료 예시

기준 : 90세만기, 20년납, 월납, 가입금액 1천만원 (단위 : 원)

구분			여자			남자		
			30세	40세	50세	30세	40세	50세
주계약	요양을안심해NH간병보험 (무배당)	1형(일반가입형)	1,100	1,400	1,700	1,500	1,900	2,300
		2형(간편가입형Ⅲ)	1,200	1,500	1,800	1,500	1,900	2,400
		3형(간편가입형Ⅱ)	1,300	1,600	2,000	1,700	2,100	2,600
종속 특약	간병인및 장기요양보장 특약(무배당)	1종 (간병인)	1형(일반가입형)	37,100	42,900	49,800	31,500	35,900
			2형(간편가입형Ⅲ)	66,500	77,400	89,600	58,400	67,400
			3형(간편가입형Ⅱ)	69,000	80,200	92,900	60,000	68,900
		2종 (재가및시설)	1형(일반가입형)	27,000	33,800	42,800	15,700	19,300
			2형(간편가입형Ⅲ)	48,600	61,800	79,400	27,200	34,300
		3종 (장기요양)	1형(일반가입형)	44,100	55,800	71,400	27,100	34,100
			2형(간편가입형Ⅲ)	71,400	91,200	117,700	43,400	55,400

해약환급금 및 환급률 예시

기준 : 주계약 및 종속특약 3종(장기요양) 가입, 여자40세, 90세만기, 20년납, 월납, 가입금액 주계약/종속특약 각각 1천만원 (단위 : 원)

구분	1형(일반가입형)		2형(간편가입형Ⅲ)	
	해약환급금	환급률	해약환급금	환급률
1년	91,800	13.3%	147,700	13.2%
3년	1,342,200	65.1%	2,203,900	66.0%
5년	2,656,600	77.4%	4,361,200	78.4%
10년	5,991,500	87.2%	9,837,900	88.4%
15년	9,610,100	93.3%	15,790,900	94.6%
20년	13,708,800	99.8%	22,554,000	101.3%
30년	16,945,200	123.4%	27,949,500	125.6%
40년	15,942,900	116.1%	25,946,100	116.6%
50년	0	0.0%	0	0.0%

※ 이 보험계약을 중도에 해지할 경우 해약환급금은 납입한 보험료에서 경과된 기간의 위험보험료 및 미상각 계약체결비용등이 차감되므로 납입보험료보다 적거나 없을 수 있습니다.

※ 심의번호 : 준법(상품교육)202503-006

※ 본 자료는 사내 교육용이므로 외부에 배포 또는 고객에게 제시할 수 없습니다.



NH종신보험 | 해약환급금 일부지급형 | 무배당 | 2501

똑똑한 보험생활! 스마트페이 보험료 납입방식!

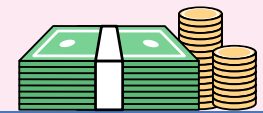


보험료 납입방식도 라이프스타일에 맞춰 스마트한 2단계 보험료 납입방식

구분	보험료 납입기간		
		제1납기	제2납기
1종 (해약환급금일부지급형 I)	5년납	3년	2년
	7년납	3년	4년
2종 (해약환급금일부지급형 II)	10년납	5년	5년
	12년납	6년	6년

월 156,000원

제2납입기간에는
제1납입기간 월납보험료의
20% 수준의 보험료만 납입



제1납입기간(3년)

월 31,200원



제2납입기간(4년)

기준 : 남자40세, 1종(해약환급금일부지급형 I), 1형(일반가입), 7년납, 가입금액 1,000만원

보험료 납입완료 계약 납입완료보너스, 장기유지보너스 적립

※ 주계약 총납입 기본보험료 = 주계약 기본보험료 X 12 X 보험료 제1납입기간(년수)
+ 주계약 최소보험료(기본보험료의 20%) X 12 X 보험료 제2납입기간(년수)
※ 감액 등에 따라 보험료가 변경되었을 경우 최종 변경된 보험료를 기준으로 적용합니다.
※ 납입완료보너스, 장기유지보너스에 대한 자세한 사항은 약관 및 상품설명서를
참조하시기 바랍니다.

구분	보험료 납입기간 종료시점	10년 경과시점
1종 (해약환급금 일부지급형 I)	5년납	주계약 총납입 기본보험료 X 32.9%
	7년납	주계약 총납입 기본보험료 X 33.0%
2종 (해약환급금 일부지급형 II)	10년납 이상	주계약 총납입 기본보험료 X 20.0%
		-

중도인출 기능으로 자금 유동성 확보!

기본보험료 총액 납입 후

- 1종(해약환급금일부지급형 I)은 「보험료납입기간 + 3년」 이후
- 2종(해약환급금일부지급형 II)은 보험료납입기간이 지난 후



보험년도 기준
연 12회



회당 해약환급금의
50% 이내
금액 인출 가능



중도인출 단위
만원 단위
(최저 10만원 이상)

※ 단, 추가납입특약II(무배당)에 의한 추가납입적립액에서 우선 인출

※ 심의번호 : 준법(상품교육)202503-006

※ 본 자료는 사내 교육용이므로 외부에 배포 또는 고객에게 제시할 수 없습니다.

※ 해당 상품은 사망을 보장하는 종신보험으로 은행의 예·적금과는 다른 상품이며,
저축·연금보험이 아님을 고객에게 안내해야 합니다.



NH중신보험 | 해약환급금 일부지급형 | 무배당 | _2501



보험료 예시

5년납

기준 : 1종(해약환급금일부지급형 I), 1형(일반가입), 5년납, 40세남자, 가입금액 1,000만원, 월납, 단위 : 천원미만 절사

납입기간	1종(해약환급금일부지급형 I) 5년납
	납입보험료 누계
1년	2,079천원
3년	6,238천원
5년	7,070천원
7년	7,070천원
10년	7,070천원

7년납

기준 : 1종(해약환급금일부지급형 I), 1형(일반가입), 7년납, 40세남자, 가입금액 1,000만원, 월납, 단위 : 천원미만 절사

납입기간	1종(해약환급금일부지급형 I) 7년납
	납입보험료 누계
1년	1,872천원
3년	5,616천원
5년	6,364천원
7년	7,113천원
10년	7,113천원

※ 해당 보험료는 가입나이, 성별 등에 따라 달라질 수 있습니다.

해약환급금 및 환급률 예시

5년납

기준 : 1종(해약환급금일부지급형 I), 1형(일반가입), 5년납, 40세남자, 가입금액 1,000만원, 월납, 단위 : 천원미만 절사

납입기간	1종(해약환급금일부지급형 I) 5년납	
	해약환급금	환급률
1년	608천원	29.2%
3년	2,244천원	35.9%
5년	7,063천원	99.8%
7년	7,070천원	99.9%
10년	8,715천원	123.2%
20년	10,276천원	145.3%
30년	12,186천원	172.3%

7년납

기준 : 1종(해약환급금일부지급형 I), 1형(일반가입), 7년납, 40세남자, 가입금액 1,000만원, 월납, 단위 : 천원미만 절사

납입기간	1종(해약환급금일부지급형 I) 7년납	
	해약환급금	환급률
1년	529천원	28.2%
3년	1,999천원	35.6%
5년	2,374천원	37.3%
7년	7,113천원	100.0%
10년	8,538천원	120.0%
20년	10,055천원	141.3%
30년	11,917천원	167.5%

※ 이 보험계약을 중도에 해약할 경우 해약환급금은 납입한 보험료에서 경과된 기간의 위험보험료 및 미상각 계약체결비용 등이 차감되므로 납입보험료보다 적거나 없을 수 있습니다.

※ 상기 예시금액은 납입완료보너스, 장기유지보너스가 포함된 금액입니다.

※ 1종(해약환급금일부지급형 I)의 경우, 납입완료시점에는 납입완료보너스, 10년 경과시점에는 장기유지보너스가 발생합니다.

※ 심의번호 : 준법(상품교육)202503-006

※ 본 자료는 사내 교육용이므로 외부에 배포 또는 고객에게 제시할 수 없습니다.

※ 해당 상품은 사망을 보장하는 중신보험으로 은행의 예·적금과는 다른 상품이며, 저축·연금보험이 아님을 고객에게 안내해야 합니다.



NH종신보험 | 무배당 | _2501



보험료 납입완료 계약 플러스지원금 적립

보험료 납입이 완료된 계약에 대하여
주계약 총납입 기본보험료에 대해
플러스지원금 적립

구분	보험료 납입기간 종료시점	10년 경과시점
5년납	주계약 총납입기본보험료 ×9.0%	주계약 총납입기본보험료 ×15.9%
7년납	주계약 총납입기본보험료 ×11.2%	주계약 총납입기본보험료 ×12.6%
10년납 이상	주계약 총납입 기본보험료 ×23.8%	-

※ 주계약 총납입 기본보험료 = 주계약 기본보험료 × (12 × 보험료 납입기간(년수))
※ 감액 등에 따라 보험료가 변경되었을 경우 최종 변경된 보험료를 기준으로 적용합니다.
※ 플러스지원금에 대한 자세한 사항은 약관 및 상품설명서를 참조하시기 바랍니다.

중도인출 기능으로 자금 유동성 확보!

기본보험료 납입완료 후
중도인출 가능



보험년도 기준
연 12회



회당 해약환급금의
50% 이내
금액 인출 가능



중도인출 단위
만원 단위
(최저 10만원 이상)

해약환급금을 노후자금으로 활용!

노후자금설계전환특약(무배당) 생활자금형 신청 시,

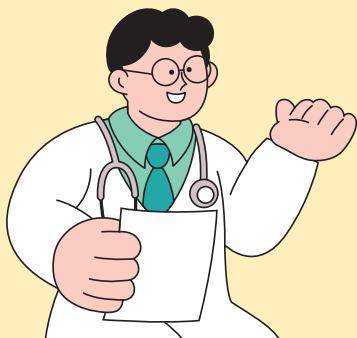
노후자금설계 전환 후

행복자금(전환전 주계약 보험료) 확정지급!

이후 생존시 만기까지 **생활자금 지급!**

※ 자세한 사항은 약관을 참고하여 주시기 바랍니다.

활용도가 좋구먼~



선택특약으로 진단금 수령!

암진단특약(갱신형, 무배당), 소액암진단특약(갱신형, 무배당),
뇌혈관질환보장특약(무배당), 허혈성심질환보장특약(무배당) 가입 시,

암, 소액암, 뇌출혈, 급성심근경색증

진단금 보장! (단, 최초 1 회한)

※ 심의번호 : 준법(상품교육)202503-006

※ 본 자료는 사내 교육용이므로 외부에 배포 또는 고객에게 제시할 수 없습니다.

※ 해당 상품은 사망을 보장하는 종신보험으로 은행의 예·적금과는 다른 상품이며,
저축·연금보험이 아님을 고객에게 안내해야 합니다.



NH종신보험 | 무배당 | _2501



보험료 예시

5년납 기준 : 1종(해약환급금 일부지급형), 1형(일반가입), 5년납, 40세남자, 주계약 가입금액 1,000만원(특약 제외), 월납, 단위 : 천원미만 절사

납입기간	1종(해약환급금 일부지급형) 5년납
	납입보험료 누계
1년	1,230천원
3년	3,690천원
5년	6,150천원
7년	6,150천원
10년	6,150천원

※ 해당 보험료는 가입나이, 성별 등에 따라 달라질 수 있습니다.

7년납 기준 : 1종(해약환급금 일부지급형), 1형(일반가입), 7년납, 40세남자, 주계약 가입금액 1,000만원(특약 제외), 월납, 단위 : 천원미만 절사

납입기간	1종(해약환급금 일부지급형) 7년납
	납입보험료 누계
1년	898천원
3년	2,696천원
5년	4,494천원
7년	6,291천원
10년	6,291천원

해약환급금 및 환급률 예시

5년납 기준 : 1종(해약환급금 일부지급형), 1형(일반가입), 5년납, 40세남자, 주계약 가입금액 1,000만원(특약 제외), 월납, 단위 : 천원미만 절사

납입기간	1종(해약환급금 일부지급형) 5년납	
	해약환급금	환급률
1년	360천원	29.3%
3년	1,479천원	40.0%
5년	5,867천원	95.4%
7년	6,121천원	99.5%
10년	7,504천원	122.0%
20년	8,758천원	142.4%
30년	10,308천원	167.6%

7년납 기준 : 1종(해약환급금 일부지급형), 1형(일반가입), 7년납, 40세남자, 주계약 가입금액 1,000만원(특약 제외), 월납, 단위 : 천원미만 절사

납입기간	1종(해약환급금 일부지급형) 7년납	
	해약환급금	환급률
1년	211천원	23.5%
3년	1,020천원	37.8%
5년	1,871천원	41.6%
7년	6,239천원	99.1%
10년	7,448천원	118.3%
20년	8,686천원	138.0%
30년	10,217천원	162.3%

※ 이 보험계약을 중도에 해약할 경우 해약환급금은 납입한 보험료에서 경과된 기간의 위험보험료 및 미상각 계약체결비용 등이 차감되므로 납입보험료보다 적거나 없을 수 있습니다.

※ 상기 예시금액은 플러스지원금이 포함된 금액입니다.

※ 10년납 미만의 경우, 납입완료 시점 및 10년 경과시점에 플러스지원금이 적립됩니다.

※ 심의번호 : 준법(상품교육)202503-006

※ 본 자료는 사내 교육용이므로 외부에 배포 또는 고객에게 제시할 수 없습니다.

※ 해당 상품은 사망을 보장하는 종신보험으로 은행의 예·적금과는 다른 상품이며, 저축·연금보험이 아님을 고객에게 안내해야 합니다.

2025년 4월 이벤트

QUIZ EVENT

퀴즈 정답 맞추시면 상품을 드려요!

요양을안심해NH간병보험(무배당)의 장기요양보장범위는
장기요양등급 1급~인지지원등급이다.

1. ☒ 2. ☒



퀴즈 힌트는 소식지 2페이지를 참고해주세요~

- 대 상** 농협생명에 위촉 중인 gFC
- 참여방법** QR코드 스캔하여 이벤트 참여 페이지 접속
- 기 간** 2025.04.01.(화) ~ 4.30.(수)
- 당첨자 선정** 퀴즈 정답자 중 50명 추첨
- 지 급 일** 2025.05.16.(금) 문자 발송 예정



투스럼플레이스 기프트콘

※ 심의번호 : 준법(상품교육)202503-006

※ 본 자료는 사내 교육용이므로 외부에 배포 또는 고객에게 제시할 수 없습니다.



이달의 건강상식

밥도둑이네~



맛과 영양이 풍부한
4월 제철 음식
알아볼까요?



봄나물의 제왕 “두릅”

두릅은 대표적인 봄 채소인데요, 다른 채소에 비해 **단백질**이 풍부할 뿐만 아니라 **비타민 A, C, 칼슘**과 **섬유질** 함량이 풍부해 특히 여성에게 효과적입니다!
항산화 성분인 **셀레늄**이 풍부해서 다이어트와 노화 방지에도 좋습니다.
두릅의 쓴맛을 내는 **사포닌 성분**은 혈액 속의 카테콜아민 농도를 조절하여 면역력 강화와 혈관 건강에도 도움을 줍니다.
혈당이 높은 당뇨병자에게도 매우 좋습니다.
보통 어린순을 먹는데, 두릅 순이 연하고 굵으며 잎이 피지 않은 것이 좋고, 껍질이 지나치게 마르지 않고 향기가 강한 것이 좋습니다.

봄나물의 시작 “미나리”

봄에 먹어야 제 맛인 미나리는 **비타민 A와 칼슘**이 풍부하고 **비타민 C**와 **엽산**이 풍부하여 암 예방에 효과적으로 알려져 있습니다.
대표적인 알칼리성 채소로 **철분, 칼륨, 인** 등을 함유하고 있으며 **무기질**과 **섬유질**이 풍부하여 기관지의 염증이나 미세먼지로 인해 산성화된 몸을 중화시키는 효과가 있습니다.
해독작용과 중금속 배출이 탁월하고, 간기능 향상에 도움을 줍니다.
겨울 내 몸 속의 독소를 배출해내고 노폐물을 깨끗하게 벗겨낼 수 있는 최고의 나물입니다.
미나리는 줄기가 휘어짐이 없이 곧게 뻗고 굵기가 일정한 것을 고르는 것이 좋으며, 줄기에 갈색을 띠지 않도록 질겨지므로 갈색이 적고 녹색 줄기가 많은 것이 좋습니다.





접속방법!
쉽게 알려드립니다!



1. ARS간편 로그인

1544-8832

전화 걸어서 접속 가능

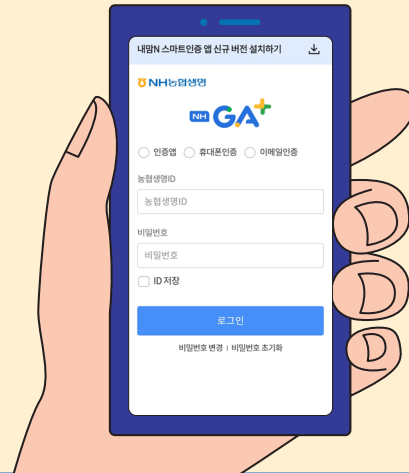


2. 모바일 URL 로그인

모바일 URL

https://ga.nhlife.co.kr:8903

접속 후, 로그인 가능

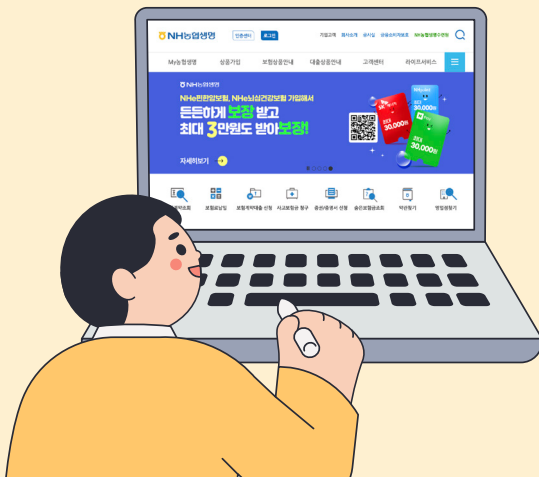


3. PC/태블릿 로그인

내맘N+ 설치사이트

https://nhlife.co.kr/nhsmartnhl

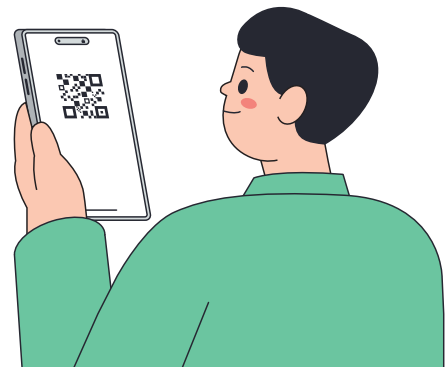
접속 후, PC/태블릿 설치 가능



4. QR코드 로그인



모바일 NH GA+
접속 QR코드



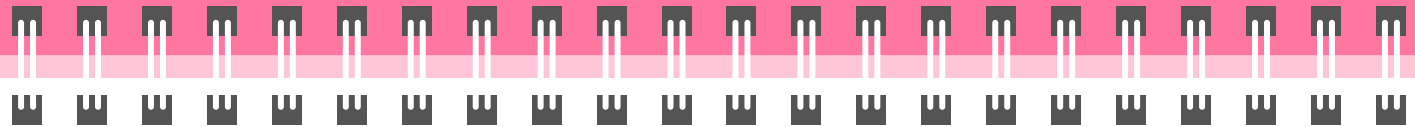
※ 심의번호 : 준법(상품교육)202503-006

※ 본 자료는 사내 교육용이므로 외부에 배포 또는 고객에게 제시할 수 없습니다.

4

4월 영업일정표

신계약 마감 시간 종이청약 전산 수금마감 : 20시(마지막 영업일) / 전자청약 즉시출금 : 23시



일	월	화	수	목	금	토
	3/31 1차 위촉 전산 및 서류마감	1 1차 해촉 전산 및 서류마감	2	3 1차 위촉일	4 1차 해촉일	5
6	7	8	9 2차 위촉 전산 및 서류마감	10 2차 해촉 전산 및 서류마감	11	12
13	14 2차 위촉일	15 2차 해촉일	16	17	18 3차 위촉 전산 및 서류마감	19
20	21 3차 해촉 전산 및 서류마감	22	23 3차 위촉일	24 3차 해촉일	25	26
27	28 수금이관 전산 및 서류마감	29 수금이관 처리일	30			

※ 심의번호 : 준법(상품교육)202503-006

※ 본 자료는 사내 교육용이므로 외부에 배포 또는 고객에게 제시할 수 없습니다.



- ⚠ 본 자료는 **사내 교육용**이므로 외부에 배포 또는 고객에게 제시할 수 없습니다.
- ⚠ 본 자료는 요약된 자료이므로 세부 내용은 상품설명서 및 약관을 참조하시기 바랍니다.
- ⚠ 고객용 마케팅자료는 준법감시팀 승인을 받은 자료에 한하여 사용하시기 바랍니다.

※ 심의번호 : 준법(상품교육)202503-006

※ 본 자료는 **사내 교육용**이므로 외부에 배포 또는 고객에게 제시할 수 없습니다.

※ 제작 : GA사업부 계장 김윤서(02-3786-7139)