

한화손해보험 소식지

2025.08

# 간병인

최대

# 30만원



\* 한화 건강한아이보험보험료 3.4종/시그니처 여성건강보험 4종/305다간단간보험 1.2종/  
다중중간단간보험 1종, 프리미엄케어보험  
가입조건: 상해중환자실 입원 100만+치병중환자실 입원 50만 또는 상해사망 2억+질병사망 5천  
가입단위: 간병인(사용인원)생환비(요양병원 제외, 연간 180일/인도) 20만, 간병인(사용인원)생환비  
(상급중환자실 연간 180일/인도)/입원특정요사망 포함간병인(사용인원)생환비(요양병원 제외,  
연간 180일/인도)/주요중환자실 1 간병인(사용인원)생환비(요양병원 제외, 연간 180일/인도) 합산 10만

**순환계**

**18종 만기보장**

**검사 치료  
재활 투약**

치료 전단계 보장

**암주치**

**QST 중입자 1억**

**일본 6개 병원  
상담서비스**

전화 한 통이면 OK

**1040 MZ**

**납입지원**

**5대 골절 진단시  
4대 유사암 진단시**



# 순환계치료비 매년 최대 9천만원



## 순환계 치료별 보장안내



순환계	한 화	가입금액	A사12종
검사(3종)	MRI	5만원	○
	CT	10만원	○
	PET	5만원	○
일반치료 (4종)	수술(혈전제거술 제외)	2,000만원	○
	중환자실치료	1,000만원	○
	혈전용해	2,000만원	○
	혈전제거	2,000만원	×
약물치료 (5종)	항응고경구제, 90일이상	50만원	×
	항응고주사제	50만원	×
	항혈소판경구제,아스피린, 90일이상	20만원	×
	항혈소판경구제,아스피린 이외, 90일이상	40만원	×
	항혈소판주사제	100만원	×
중증치료(4종)	지속적신체대요법(투석)	500만원	○
	인공호흡기	200만원	○
	저체온요법	100만원	○
	부분체외순환(에크모)	2,000만원	○
재활치료 (2종)	입원재활	2만원	○
	외래재활	2만원	○

※ 주요순환계질환 I 검사및치료비, 주요순환계질환 I 특정치료비, 주요순환계질환 II 특정약제치료비 특약가입 기준

※ 피보험자의 직종, 직무, 과거상병 등 기타사항으로 인하여 보험가입금액이 제한되거나 인수가 불가능할 수 있습니다.

※ 본 자료는 교육용으로 온라인 매체(SNS 등)를 포함하여 고객 설명, 광고자료로 활용 행위는 법으로 금지됩니다. [판매인 교육용/배포금지] 확인필-제2025-GA영업교육파트-소식지03142E-전사(25.07.29~26.07.28)

**18종**

## 2025 순환계 시대!

	한 화	B사	C사
보장범위	순환계	순환계	2대
부정맥	만기보장	10년	만기보장
심부전			

※ 25. 7월 각사 상품공시실참고

## 순환계 치료 2만원대

담보명

주요순환계질환  
특정치료비  
(요양병원제외, 각연간1회한)  
\*상급종합병원담보 별도

주요순환계질환  
검사 및 치료비

주요순환계질환  
특정약제치료비

수술 (혈전제거제외)

혈전제거

혈전용해

중환자실치료

CT/ MRI/ PET

재활치료

부분체외순환

인공호흡기

저체온요법

지속적심대체요법(투석)

항응고경구제

항응고주사제

항혈소판경구제

항혈소판주사제

40세 여성  
28,623원

\*한화 시그니처 여성 건강보험3.0. 납입면제형,  
납입후50%계약한금금지급형, 일반고지형,  
20년납100세만기, 1급, 상해사망5천만,  
상해/질병중환자실입원비(1일이상10일한도)각 20만,  
보혈료납입면제대상보장(3대사유)10만,  
주요순환계질환 I 특정치료비(요양병원제외각연간1회한)2817만,  
주요순환계질환II 검사및치료비7천만,  
주요순환계질환 II 특정약제치료비260만 설계

# 간병인

## 간병인 최대 30만원 보장

합산10만

간병인사용  
입원생활비  
**20만원**

간병인사용입원생활비  
(요양병원제외,연간180일한도)

+

상급종합병원

\*간병인사용입원생활비(상급종합병원,연간180일한도)

암 간병인

\*암(특정유사암포함)간병인사용입원생활비(요양병원제외,연간180일한도)

순환계 간병인

\*주요순환계질환 1 간병인사용입원생활비(요양병원제외,연간180일한도)

조합1

상급종합병원  
**10만원**

조합2

순환계 간병인  
**10만원**

조합3

암 간병인  
**10만원**

조합4

상급종합병원 + 순환계간병인  
**5만원 + 5만원**

조합5

상급종합병원 + 암간병인  
**5만원 + 5만원**

조합6

순환계간병인 + 암간병인  
**5만원 + 5만원**

## 프리미엄 간병인 30만원 플랜

담보명	가입금액
상해사망	100만원
보험료납입면제대상보장(8대사유)	10만원
상해중환자실입원비(1일이상10일한도)	100만원
질병중환자실입원비(1일이상10일한도)	50만원
간병인사용입원생활비(요양병원제외,연간180일한도)	20만원
간병인사용입원생활비(상급종합병원,연간180일한도)	10만원
간병인사용입원생활비(요양병원,연간180일한도)	6만원
간호간병통합서비스입원생활비(요양병원제외,연간180일한도)	7만원
간병인사용입원생활비(요양,정신,한방병원제외,연간181일이상)	15만원
간병인사용입원생활비(요양병원,연간181일이상)	6만원
간호간병통합서비스입원생활비(요양,정신,한방병원제외,연간181일이상)	7만원

30만!

	40세	50세
남성	46,715원	57,968원
여성	51,805원	61,917원

남자: 한화더건강한한아름종합보험, 납입면제형, 납입후50%해약환급금 지급형, 일반고지형, 1급, 20년납 100세만기, 상해사망 100만, 보험료납입면제대상보장(8대사유) 10만,

상해중환자실입원비(1일이상10일한도) 100만, 질병중환자실입원비(1일이상10일한도) 50만

여자: 한화시그니처여성건강보험, 납입면제형, 납입후50%해약환급금 지급형, 일반고지형, 1급, 20년납 100세만기, 상해사망 100만, 보험료납입면제대상보장(3대사유) 10만,

상해중환자실입원비(1일이상10일한도) 100만, 질병중환자실입원비(1일이상10일한도) 50만

※ 피보험자의 직종, 직무, 과거상병 등 기타사항으로 인하여 보험가입금액이 제한되거나 인수가 불가능할 수 있습니다.

4 ※ 본 자료는 교육용으로 온라인 매체(SNS 등)를 포함하여 고객 설명, 광고자료로 활용 행위는 법으로 금지됩니다. [판매인 교육용/배포금지] 확인필-제2025-GA영업교육파트-소식지03142E-전사(25.07.29~26.07.28)

## 간병인



### 암간병인

6.085원

간병인사용  
입원생활비  
(180일한도)

**88%** ↓

**710원**

### 순환계간병인

6.085원

간병인사용  
입원생활비  
(180일한도)

**72%** ↓

**1,675원**

### 상급종합병원

6.085원

간병인사용  
입원생활비  
(180일한도)

**82%** ↓

**1,090원**

※간병인사용입원생활비(요양병원제외,연간180일한도), 간병인사용입원생활비(상급종합병원,연간180일한도), 암(특정유사암포함)간병인사용입원생활비(요양병원제외,연간180일한도), 주요순환계질환간병인사용입원 생활비(요양병원제외,연간180일한도) 각 5만원  
※한화시그니처여성건강보험3.0, 납입면제형, 납입후50%해약환급금지금형, 100세만기 20년납, 1급 일반고지형, 40세 기준, 기본담보제외 설계기준

## 간병인을 9 하라!

간병인 담보는  
9개가 100점!

**180일  
이내**

1  
요양병원  
제외

2  
요양  
병원

3  
간호간병  
통합서비스  
(요양병원제외)

7  
**상급  
종합**

8  
**암**

**181일  
이상**

4  
요양병원  
제외  
(요양,정신,한방병원제외)

5  
요양  
병원

6  
간호간병  
통합서비스  
(요양,정신,한방병원제외)

9  
**순환계**

+

※ 피보험자의 직종, 직무, 과거상병 등 기타사항으로 인하여 보험가입금액이 제한되거나 인수가 불가능할 수 있습니다.

※ 본 자료는 교육용으로 온라인 매체(SNS 등)를 포함하여 고객 설명, 광고자료로 활용 행위는 법으로 금지됩니다. [판매인 교육용/배포금지] 확인필-제2025-GA영업교육파트-소식지03142E-전사(25.07.29~26.07.28) 5

전기간

## 납입면제

## 중대질환 진단 시

\*암/뇌혈관질환/허혈성심장질환/특정양성뇌종양/중대한 재생불량성빈혈

상해 또는 질병으로  
중환자실 2일 이상 입원 치료 시

## 납입지원

## 5대 골절 진단 시

\*보장보험료 12개월 분 납입지원

## 4대 유사암 진단 시

\*보장보험료 50% 납입지원

## MZ 3대질환

## 10~20대 심장질환 증가세...

“심장질환 환자 대부분은 50대 이상이지만  
10~20대에서 환자비율이 가장 많이 증가하고 있었다”

출처: 헬스오 '젊으니 까 아프다?... 팔팔한 2030, 암세포 성장·전이도 빠르다' (2022.02.18)

## 팔팔한 2030, 암세포 성장·전이도 빠르다

나이가 어려 신진대사가 활발한 만큼 암세포가 공격적으로  
성장해 조직 깊숙한 곳까지 침투하거나 주변 조직에  
전이될 수 있어서다.

출처: 의학신문, 10~20대 심장질환 증가세...5년사이 40%씩 증가(2023. 11.08)

MZ세대  
3대질환 증가율

암 43%

출처: CBS노컷뉴스, 20대 암환자 5년새 24% ↑...뽕대장암, 호산장암(2022.10.11)

심장질환 40%

출처: 의학신문, 젊은층 심장질환 증가세...비만·스트레스 등 위험요인 줄여야(2024.09.27)

## MZ 3대치료비

담보명	가입금액
하이클래스Ⅱ	2천만원
하이클래스Ⅲ	2천만원
주요순환계질환 검사 및 치료비	2,817만원 (최대가입금액)
주요순환계질환 특정치료비 (요양병원제외, 각연간 1회한)	7천만원 (최대가입금액)
주요순환계질환에 특정약제치료비	260만원 (최대가입금액)

20세 남성

34,138원

30세 남성

45,251원

\*한화 더건강한 1040종합보험, 납입후50%,예약한금지급형, 20년납 100세만기, 1급, 건강고지형10년, 상해후유장해(3~100%)5천, 상해/질병중환자실입원비(1일이상10일한도)각 20만, 보험료납입면제대상보장(9대사유)10만, 하이클래스Ⅱ암(특정유사암포함)특정치료비(연간1회한) 2천만, 하이클래스Ⅲ암(4대유사암제외)항암방사선치료비(연간1회한) 2천만, 주요순환계질환검사및치료비 2,817만, 주요순환계질환 I 특정치료비(요양병원제외, 각연간1회한) 7,000만, 주요순환계질환 II 특정약제치료비 260만 설계

※ 피보험자의 직종, 직무, 과거상병 등 기타사항으로 인하여 보험가입금액이 제한되거나 인수가 불가능할 수 있습니다.

6 ※ 본 자료는 교육용으로 온라인 매체(SNS 등)를 포함하여 고객 설명, 광고자료로 활용 행위는 법으로 금지됩니다. [판매인 교육용/배포금지] 확인필-제2025-GA영업교육파트-소식지03142E-전사(25.07.29~26.07.28)

## 어린이

## 어린이 3대치료비 100세까지 만기보장

구분	한화	A사	B사	C사
암주치	만기보장	10년	10년	10년
순환계	만기보장	담보없음	담보없음	담보없음
2대	만기보장	10년	10년	10년

## 어린이 보험료 저렴하게!

100세 만기  
100,688원

월납보험료

83.2% ↓

30세 만기 무해지

16,905원

※한화 건강썩썩 어린이보험 무배당, 납입후50%해약환급금지금형, 5세 남, 1급, 20년납 100세만기/20년납 30세 만기 설계  
보통약관(상해후유장해(3~100%)) 1억원, 보형료납입면제대상보장(10대사유)10만, 골절(치아파절포함)진단비 10만원, 골절(치아파절제외)진단비 40만원,5대골절진단비 300만원,  
골절(치아파절제외)림스지료비 50만원, 골절(치아파절제외)부목치료비 20만원, 암(4대유사암제외)진단비 1억원, 4대유사암진단비 2천만원, 뇌혈관질환진단비 3천만원, 허혈성심장질환진단비 3천만원,  
상해수술비Q 50만원, 질병수술비Q 30만원, 질병입원비Q(1일이상10일한도)5만원, 상해입원비(1일이상10일한도) 5만원

## 단독판매! 배라적 사용권 5종

6개월

열성경련 진단비

(2025.06.12~2025.12.11)

6개월

크룹 및 후두개염 진단비

(연간1회한)

(2025.06.12~2025.12.11)

6개월

알레르기 자반증 진단비

(2025.06.12~2025.12.11)

3개월

저산소증 동반 특정질병 진단비

(산소포화도 90%미만)

(2025.06.12~2025.09.11)

\*폐렴(최초1회한)/천식(최초1회한)/수족구병(연간1회한)/크룹및후두개염(연간1회한)

3개월

고열 동반응급실 내원치료비 (응급)

(2025.06.12~2025.09.11)

※ 피보험자의 직종, 직무, 과거상병 등 기타사항으로 인하여 보험가입금액이 제한되거나 인수가 불가능할 수 있습니다.

※ 본 자료는 교육용으로 온라인 매체(SNS 등)를 포함하여 고객 설명, 광고자료로 활용 행위는 법으로 금지됩니다. [판매인 교육용/배포금지] 확인필-제2025-GA영업교육파트-소식지03142F-전사(25.07.29~26.07.28) 7

# 일본 QST 중입자 암치료 상담

8월 출시

**1억 보장!**

※ 건강제 및 311 외 간편 올인원플랜 60세 기준  
항암중입자방사선치료비 5천만, 하이클래스(방사선치료비 2천만  
암(4대유사암제외)항암방사선치료비(비급여및전액본인부담급여, 1회한) 3천만

**無연계!**

**하이클래스III**

## 일본 중입자 치료 상담서비스



**6개 병원 가능**



실비 가입 고객님 주목~!

## 하이클래스 암치료

**급여 치료비**

해결! 실손보험

해결! 산정특례제도

해결! 본인부담금 상한제

**비급여 치료비**

필요!

**하이클래스!**

**하이클래스II / 하이클래스III  
항암방사선, 약물 매년 2천만원 만기보장**

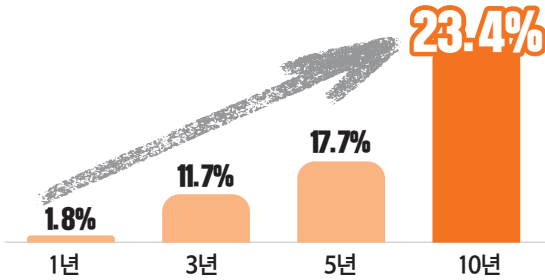
※ 건강제 및 311 외 간편 올인원플랜 60세 기준, 하이클래스II(특정유사암포함)특정치료비(연간1회한), 하이클래스II(4대유사암제외)항암치료비(연간1회한), 하이클래스II(4대유사암제외)항암방사선치료비(연간1회한), 하이클래스II(4대유사암제외)항암방사선치료비(연간1회한) 각 2천만원 가입시

※ 피보험자의 직종, 직무, 과거상병 등 기타사항으로 인하여 보험가입금액이 제한되거나 인수가 불가능할 수 있습니다.

8 ※ 본 자료는 교육용으로 온라인 매체(GNS 등)를 포함하여 고객 설명, 광고자료로 활용 행위는 법으로 금지됩니다. [판매인 교육용/배포금지] 확인필-제2025-GA영업교육파트-소식지03142E-전사(25.07.29~26.07.28)

# 여성 암치료

## 유방암 10년 재발률



\*서울아산병원, 2020년

## 유방암 QST 1억 보장!

	일본	한국
유방암 중입자치료	치료가능	치료불가

\* QST병원에서 임상시험 진행 중  
\* 출처: QST병원 홈페이지, 유방암에 대한 중립자선 치료에 대해서

\* 출처: 연세암병원 홈페이지

## 비급여치료 만기보장

최대 **하이클래스I**  
**3천만**

최대 **하이클래스II**  
**2천만**

만기보장

최대 **하이클래스III**  
**2천만**

QST치료

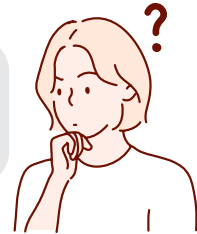
최대 **항암방사선중입자**  
**5천만**

QST치료

입원 수술 안 물어봐요! 고지는 3.0.5  
보험료는 3.5.5

## 간편 암치료

“1년전 급성 심근경색 수술 받았는데  
간편보험 가입 가능하나요?”



**가입  
가능**

**암특정치료비**

**하이클래스I**

**하이클래스II**

**하이클래스III**

※ 한화 S&S 다기간건강보험, 납입후 50% 해약환급금지금형, 납입면제미운영형, 355암간편플랜  
※ 단, 3개월 내 입원 수술 필요조건은 고지  
※ 단, 5년 내 암 진단, 암 입원, 암 수술은 고지



## 운전자 자부상 11급 최대 100만원

### 변호사 선임비용

사망	<b>5천만</b>
12대중과실 (1~3급)	<b>5천만</b>
12대중과실 (4~7급)	<b>3천만</b>
12대중과실 (8~14급)	<b>1천만</b>

※ 자동차사고변호사선임비용(경찰조사포함)  
(실손,운전자용,비탈승중포함 5천만 가입 시)

### 비탈승중 사고보장

예시1

언덕 주정차

예시2

차문 충돌

예시3

도로 주정차

대인 형사합의	변호사 선임비용
<b>최대 2억원</b>	<b>최대 5천만원</b>
대인벌금	차량번호 등록
<b>최대 3천만원</b>	<b>불필요</b>

※ 스몰론 사고시, 그 외 2천만원

### 자동차사고부상발생금 11급 최대 100만

뇌진탕	손가락 골절	코뼈골절
-----	--------	------

※ 자동차사고부상발생금 II (11급) 100만원 가입 시, 최대 70세까지 (플랜별 상이)

### 넘버원 프리패스

진단	소견	자료
입원	수술	

**1개월 내 고지**



## 화재 주변업종 관계없이 영위업종 요율 가입!

### 한화 가정생활종합보험(주택)

#### 급배수시설누출손해

**동파**  
(기후및온도조건의변화)

**녹 및 부식**

**풍재 및 수재**

**공공설비의  
공급불능,불량**

건축연한  
**30년 내**

\* 아파트 기준

최대  
**500만원**  
한도

\* 건축연한/주택업종별 한도상이

### 성공하는 Owner재산종합보험(일반)

**가입  
할때**

영위업종 요율 적용!  
주변업종  
관계없이 가입

**가입  
후에**

다른 업종 들어와도  
배서 X 추징 X

한화 운전자상해보험 2504

※ 피보험자의 직종, 직무, 과거상병 등 기타사항으로 인하여 보험가입금액이 제한되거나 인수가 불가능할 수 있습니다.

※ 본 자료는 교육용으로 온라인 매체(SNS 등)를 포함하여 고객 설명, 광고자료로 활용 행위는 법으로 금지됩니다. [판매인 교육용/배포금지] 확인필-제2025-GA영업교육파트-소식지03142E-전사(25.07.29~26.07.28)

## 치아보험 보상관련 설명유의사항

# 보험상품 판매절차 **톡!톡!**



### 치아보험 분쟁사례로 알아보는 보상관련 설명 유의사항

25.6월 금융감독원에서는

\*금융감독원 보도자료: 2025.6.24(화) 배포

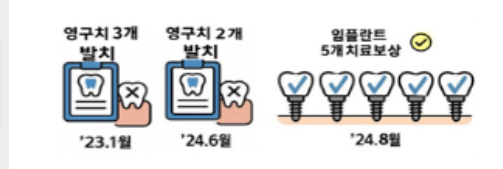
치아보험 보상 관련 유의사항을 보도하였습니다.

고객과의 분쟁을 사전에 예방할 수 있도록 주요 분쟁사례에 대해서는  
한번 더! 강조하여 설명해주세요.

#### ① 보철치료(브릿지, 임플란트)의 연간 보장한도는 발치한 치아의 개수 기준이며, 치료한 치아 개수가 아닙니다.

[참고] 임플란트 치료 보장 예시

\* 약관예시) 연간 보장한도 3개



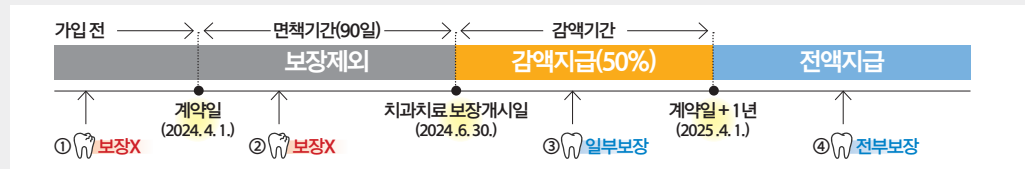
#### ② 집에서 스스로 발치한 치아는 보험금이 지급되지 않을 수 있습니다.

#### ③ 사랑니나 교정목적으로 치아를 발치한 경우 보험금이 지급되지 않을 수 있습니다.



#### ④ 보장 개시일 시작 전에 진단받은 충치의 치료비는 보장하지 않을 수 있습니다.

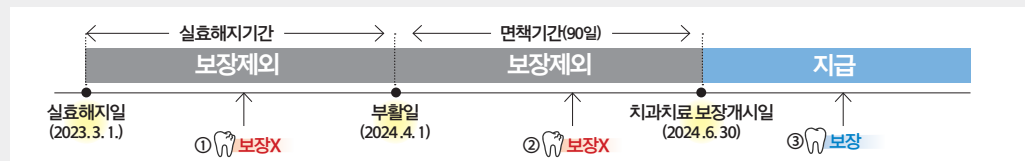
[참고] 치아보험 약관 보장 예시



\* ①~④ 충치진단 및 치료시작일을 기준으로 판단

#### ⑤ 실효해지된 치아보험계약을 부활시킨 경우라면 계약부활일부터 일정기간이 경과한 뒤 보장이 개시됩니다.

[참고] 치아보험 약관 부활계약 보장 예시



8월 출시

# QST 일본 중입자 암치료 상담 서비스

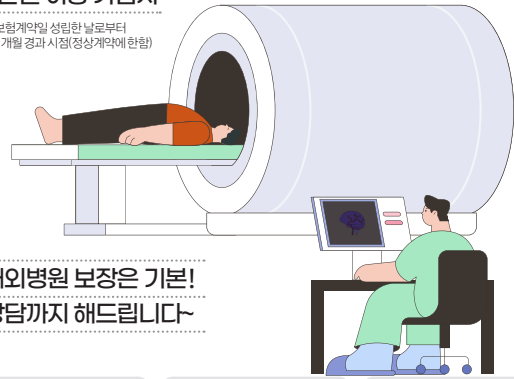
복잡한 해외치료?  
한화는  
전화 한 통이면  
OK!

GC 케어 콜센터  
02-1899-3654

AAI AAI헬스케어 콜센터  
02-3449-3593

중입자 방사선 치료비 담보 가입 & 월납 보험  
5만원 이상 가입시

※보험계약일 성립한 날로부터  
3개월 경과 시점(정상계약에 한함)



해외병원 보장은 기본!  
상담까지 해드립니다~



치료가능 암종안내



의료기관 정보제공



치료 프로세스 안내

## QST 일본 중입자 암치료 상담

☑ 일본 내 중입자치료센터 총 7개 중 6개 센터 서비스!

☑ 병원 예약은 물론 항공, 숙박, 병원 동행 및 통역까지  
풀 컨시어지 서비스 ※ 컨시어지 비용은 본인 부담

☑ 치료 기간, 횟수, 비용 등 해외 치료의 모든 프로세스 안내!