

신한을 보면

심렘

ON E



LICO (Life Copilot)

- 스마트 설계지원 AI
- WAU-UW (AI 언더라이팅 시스템)

신한 3.10.5 라이트원

- 최소가입금액 인하
- 예외질환 및 특약라인업 확대

암주요치료비

- 수술 / 항암약물 / 항암방사선
- 항암복합치료
- 항암호르몬약물치료

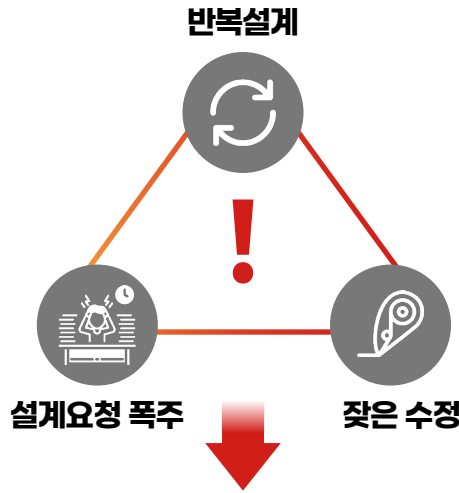
특정순환계주요치료비

- 수술 / 혈전주요치료 / 중환자실
- 순환계복합치료
- 4대중증치료

# LICO ① AI를 품은 스마트한 설계 설계업무를 빠르게 AI 비서

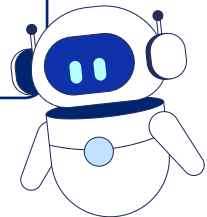
2월 9일 시행

가입설계는 사람이 결정하고 준비는 LICO가 합니다.



LICO는 이렇게 달라집니다.

- ✓ 가입설계 초안 빠르게 생성
- ✓ 자주 설계하는 특약 알아서 추천
- ✓ 특약 간 관계 규칙, 가입 한도 자동 계산
- ✓ 기존에 알 수 없었던 보장분석 기반 설계 추천
- ✓ GA채널 소식지 자동 확인



반복되는 설계 업무 이제 AI에게 맡기세요~

# LICO ② AI를 품은 언더라이팅

7월 12일 시행

# WAU-UW (Wise AI Underwriting)

## S-PRO가 가고 더 똑똑한 WAU-UW가 오다



### AI 모델링을 통한 질병고지 효율화

질병 예측 손해를 분석을 통한  
필수심사질병 효율화  
WisePath 탑재



### UW in Flow

가입설계 단계에서  
언더라이팅을  
제공하는 시스템



### Easy UW

질병 시뮬레이션 기능 제공  
지급력 기반 자동고지 세팅  
인심사 즉시 심사 가능

## WISE PATH를 통한 필수고지 구분

대장용종, 위용종, 유방/자궁 양성종양 등에 대해  
질병위험도 + AI기반 미래 손해율 예측

필수 고지 대상  
N년 경과 후 가입 가능



24개월 초과 시  
필수고지대상 제외



※ 장기입원 또는 합병증 등, 정상 상태에서 벗어난 경우 심사 진행

신한 우수GFC 인증제도 **2월 9일 시행**

# 신한라이프 멤버십 오픈

## 멤버십 혜택



골드 멤버십 혜택 +

연계조건 우대

신속보험금 지급



실버 멤버십 혜택 +

상품설명서  
디자인

본사  
핫라인

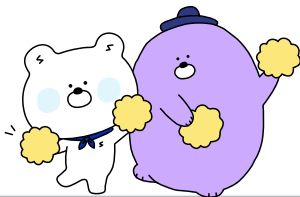
UW  
전담선심사



현금성 혜택

## 가입 조건

구분	조건
실버	건강상품 직전 3개월 연속 CMIP
골드	「건강 연속 CMIP」 20만 이상 & 「불완전판매」 Zero
플래티넘	골드조건 달성 & 「조정손해율(조정사고보험금/조정위험보험료)」 80% 이하



신한의 프리미엄 파트너가 되어 보세요~

신한 우수GFC 인증제도 **2월 9일 시행**

# 신한라이프 멤버십 오픈

2/1~3/9  
까지

**타사 우수 GFC분들은  
당사 골드 멤버십으로 초대합니다**

## 인정 기준

구분	증빙 서류
필수 (택 1)	<b>공식 우수 FC 인증서가 있는 경우</b> ① 타사 우수 FC 인증서
	<b>FC인증서가 없는 경우</b> ① 우수 FC를 증빙할 수 있는 서류 ② 기타 우수 FC임을 확인할 수 있는 포털화면, 시스템 캡처 화면 등

※ 특정 보험사限

## 신청 절차



인정가능 증빙 문서



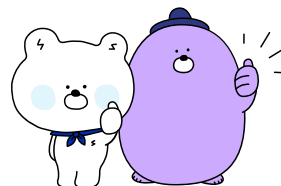
팩스 접수  
02-3455-4059



익 영업일 즉시 반영

## 우대 혜택

골드 멤버십 혜택과 동일



# 보험의 진화, 이제 '헬스케어서비스'는 기본 건강ONE시리즈 (갱신형 제외)

2월 9일 적용

아직도 보험을 '나중에 받는 돈' 이라고만 생각 하시나요?

**달라진 보험의 기준,  
신한라이프 헬스케어서비스 직접 경험해 보세요!**



## 베이직케어

- 명의안내 및 대형병원 진료 예약
- 전문 의료진 건강 상담 등



## 스페셜케어 (대상질환 진단 시)

- 차량 에스코트
- 간병인 지원, 가사도우미
- 치료숙박지원 서비스
- 해외 중입자 암 치료 중개 우대 등



전문 상담부터 명의를약, 간병인 서비스까지  
고객이 필요한 모든 케어를  
**보험 하나로(ONE)**

# 질병을 나누고, 가입기회를 넓혔습니다.

## 암, 순환기 분리심사

### 계약전 알릴 의무 3번

3. 최근 5년 이내에 의사로부터 진찰 또는 검사를 통하여 아래 질병으로 “진단”받거나 아래 질병으로 “입원 또는 수술”을 받은 사실

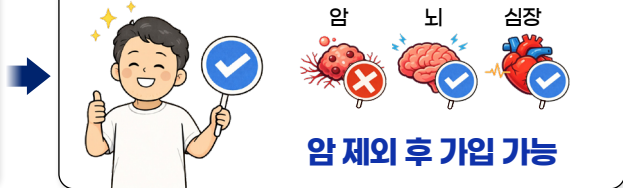
- ① 암   ② 협심증   ③ 심근경색   ④ 간경화증
- ⑤ 심장판막증   ⑥ 투석중인 만성신장질환   ⑦ **특정뇌혈관질환**

EX) 3년 전 위암 수술 후 완치된 K군

#### 분리심사 전



#### 분리심사 후



※ 위 내용은 일부 예시이며, 급부에 연관된 일부 병력은 가입이 제한될 수 있습니다.

### 암·순환기 분리심사 인수정책 시행

**기왕력이 있어도,  
겪지 않은 질병 영역은 가입 가능합니다!**

2/2~3/31  
까지

※ 계약전 알릴 의무 3번 질문에만 해당되는 내용으로 2번 질문은 해당되지 않습니다.

# 다시 없을 인수 찬스! 지금이 가입 기회! 라이트원(ONE)3.10.5

최소가입금액 인하! **2월 9일 시행**



~~주계약 200만~~



주계약 100만

☆  
2026년 2월까지만

## 라이트원(ONE) 특별 불입 이벤트

속삭이던 양성종양, 근골격계질환 등 약 180여개 질병에 대해

10년 대기



5년

5년 경과 시  
즉시인수

## 간편심사 예외질환 확대

예외질환 무려 약 1만여개!

폐렴, 위염, 결석, 염좌 등 다빈도 질환 대거 추가~



폐렴



위염



결석



염좌

3개월 대기



즉시 가입



# 초경증 간편보험의 판도를 바꾸다 라이트ONE(3.10.5)

## 예외질환 확대

전 간편상품 예외질환 및  
라이트원 예외질환 확대



통합건강ONE시리즈  
특약 라인업  
**상향 업그레이드**  
(약 60여종)



2월 9일 시행

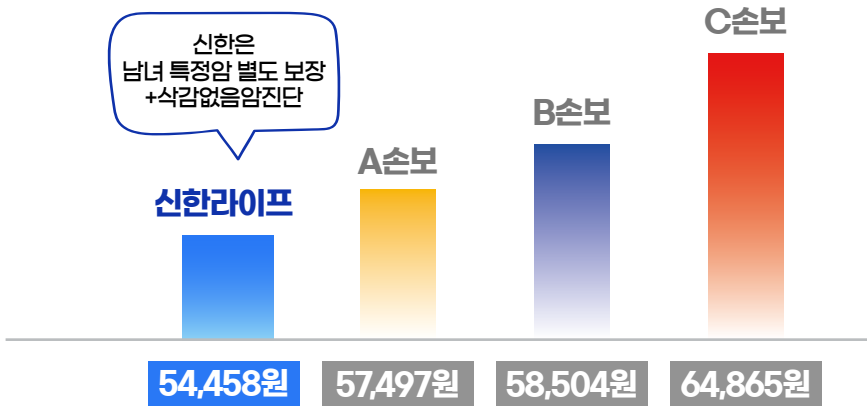
최소가입금액 인하  
**200만 → 100만**



## 3.10.5 암 / 뇌 / 허 진단비, **신한으로 가볍게~**

암진단(신한은 삭감없음), 뇌/허 진단

<기준> 50세 남, 20년납 **중신만기(신한)**/100세(타사), 해약환급금미지급형

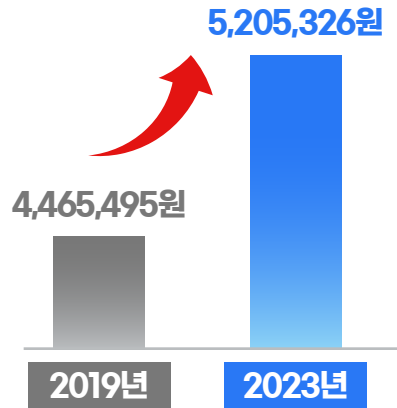


보장은 넓게, 보험료는 합리적으로  
라이트ONE이 **선택**받는 이유입니다



# 암치료비 폭증시대, 해결책은 신한 암보장플랜

1인당 암 진료비  
**16.6% 증가**



2024.03.21 건강보험 심사평가원 배포, 악성신생물 진료현황 중



## 신한 암주요치료비



수술



항암약물 치료



항암방사선 치료



항암호르몬치료 ★



항암복합치료 ★

약물 + 방사선치료 받으면!

(각 치료행위별 연간회한)

# 암치료비 폭증시대, 해결책은 2월 9일 시행 신한 암보장플랜

**비급여 암치료시!**  
종신토록 매년 **최대 8,300만원 보장 가능**



급여/비급여 상관없이!  
항암복합치료 시  
(약물+방사선)  
**한번 더 보장**

부담스러운 비급여  
(전액본인부담)치료  
**최대 종신보장**

항암호르몬약물치료  
**평생 300만**

## 암주치 추천 플랜

<기준> 통합건강ONE(표준체) & 라이트ONE 3.10.5, 해약한급급미지급형, 20년납 종신 만기

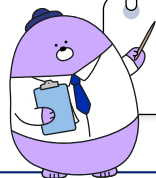
보장내용	가입금액
주계약	100만
상급종합병원 암주요치료비	1,000만
종합병원 비급여 암주요치료비	1,000만
암주요치료비(항암호르몬약물)	300만

구분		통합건강ONE(표준체)	라이트ONE 3.10.5
40세	남	41,660	48,702
	여	42,637	52,115
50세	남	50,542	59,261
	여	43,620	53,651
60세	남	60,290	71,186
	여	39,839 (항암호르몬약물 일반형 기준)	49,998

※ 특별 보험료의 이해를 돕기 위한 예시로, 설계 조건별 최저보험료 등 연계조건 있을 수 있음  
※ 상기 내용은 주요 특징을 나타낸 것으로 계약 체결 전에 상품설명서 및 약관을 참고하여 자세한 내용을 확인하시기 바랍니다.

# 추위, 고혈압, 고지혈, 미세먼지, 스트레스 순환계 보장은 지금부터

총 52종 순환계 질환 All-Cover,  
뇌졸중으로 치료 시 **최대 연 5,500만원 보장 가능**



- 뇌 / 심 주요치료비 보장**  
뇌혈관/허혈심장질환(160~69, 120~125, 총 16개 질환) 보장
- 특정순환계 주요치료비 보장**  
특정순환계질환(KCD 기준 총 52개) 보장
- 특정순환계 4대중증치료(급여) 보장**  
부분체외순환, CRRT, 인공호흡기, 저체온요법

## 순환계

뇌혈관/허혈성심장 뇌/심장 집중 보장			부정맥, 혈관질환 등을 포함한 넓은 순환계 보장		
수술 2,000만	혈전용해 2,000만	중환자실 1,500만	수술 1,000만	급여혈전제거 1,000만	혈전용해 1,000만
복합치료 1,000만	(뇌혈관/허혈성심장질환 치료시) → 뇌/허 주요치료+특정 순환계주요치료 합산한 예시입니다.		복합치료 1,000만	중환자실 500만	

## 4대 중증치료

- 부분체외순환
- 지속적신대체요법
- 인공호흡기치료  
(12시간 초과)
- 저체온요법

※ 특약별 보험료의 이해를 돕기 위한 예시로, 설계 조건별 최저보험료 등 연계조건 있을 수 있음  
 ※ 상기 내용은 주요 특징을 나타낸 것으로 계약 체결 전에 상품설명서 및 약관을 참고하여 자세한 내용을 확인하시기 바랍니다.

# 추위, 고혈압, 고지혈, 미세먼지, 스트레스 2월 9일 시행

## 순환계 보장은 지금부터

### 신한 순환계보장 추천 플랜

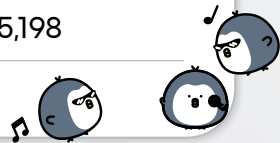
<기준> 통합건강ONE(표준체) & 라이트ONE 3.105, 해약환급금미지급형, 20년납 종신 만기(노허주치 100세 만기)

보장	보장내용	가입금액	
기본	주계약	100만원	
노/허 주요치료	수술/혈전용해/중환자실	최대 10년, 연간 1회	1,000만
특정 순환계 주요치료	수술	최대 종신, 치료별 연간 1회	1,000만
	혈전치료		1,000만
	중환자실		500만
	4대중증치료		2,000만



### 보험료 예시

구분		표준체	라이트ONE 3.105
40세	남	43,313	48,752
	여	27,714	31,257
50세	남	53,388	60,291
	여	33,512	37,729
60세	남	63,521	71,228
	여	40,425	45,198



※ 특약별 보험료의 이해를 돕기 위한 예시로, 설계 조건별 최저보험료 등 연계조건 있을 수 있음  
 ※ 상기 내용은 주요 특징을 나타낸 것으로 계약 체결 전에 상품설명서 및 약관을 참고하여 자세한 내용을 확인하시기 바랍니다.

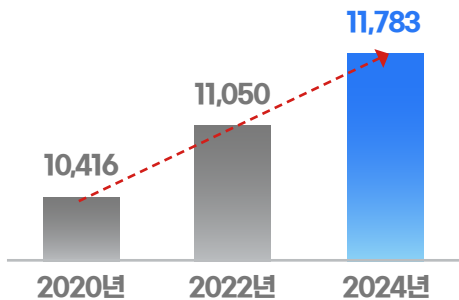
# 척추부터 관절 끝까지, 특정척추/골절질환 보장 특약



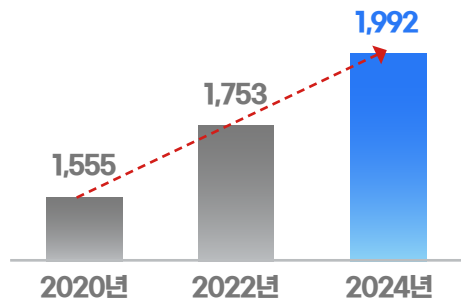
- ☑ 허리가 빠근한 디스크 증상이 있다.
- ☑ 계단 오르내릴 때 무릎이 시큰거린다.
- ☑ 활동적인 운동을 즐겨 인대 부상이 걱정된다.
- ☑ 가족 중 류마티스 관절염 환자가 있다

이 중에 하나라도 해당 된다면,  
점점 부담되는 **치료비** 이제는 **준비**하셔야 합니다.

추간판탈출증 진료비 **13%↑**



류마티스 관절염 진료비 **28%↑**



[건강보험심사평가원 2025년 생활속 질병·진료행위 통계, 단위: 억원]

※ 특약별 보험료의 이해를 돕기 위한 예시로, 설계 조건별 최저보험료 등 연계조건 있을 수 있음  
 ※ 상기 내용은 주요 특징을 나타낸 것으로 계약 체결 전에 상품설명서 및 약관을 참고하여 자세한 내용을 확인하시기 바랍니다.

# 척추부터 관절 끝까지, 특정척추/골절질환 보장 특약

## 특정척추질환보장특약 <기준> 40세 남자, 1천만원, 30년납, 종신, 일반심사형

진단	척추질환 입원	수술
추간판장애 진단금(경추) ..... 30만원	입원 ..... 3만원 종합병원 입원 ..... 2만원	척추질환 수술 ..... 150만원 (수술 1회당, 1년미만 50%)
추간판장애 진단금(경추외) ..... 30만원 (최초 1회, 1년미만 50%)	상급종합병원 입원 ..... 2만원 (1일 이상, 1회 입원당 30일 한도, 1년 미만 50%)	
<b>월보험료 6,070원</b>		



저렴한 보험료로 **마디마디** 챙겨보세요

## 특정골절질환보장특약 <기준> 40세 남자, 1천만원, 30년납, 종신, 일반심사형

진단	수술	인공관절치환술
류마티스관절염 진단금 ..... 100만원 (최초 1회)	십자인대 수술 ..... 50만원 반월판연골 수술 ..... 50만원 (연간1회)	인공관절치환 수술 ..... 300만원 (견관절, 고관절, 슬관절 중 연간1회)
재해골절 진단금 1~5등급: ..... 100~10만원 (연간 1회)	아킬레스힘줄손상 수술 ..... 50만원 (수술 1회당)	
<b>월보험료 2,580원</b>		

※ 특약별 보험료의 이해를 돕기 위한 예시로, 설계 조건별 최저보험료 등 연계조건 있을 수 있음  
 ※ 상기 내용은 주요 특징을 나타낸 것으로 계약 체결 전에 상품설명서 및 약관을 참고하여 자세한 내용을 확인하시기 바랍니다.

# 시간이 키워주는 보장

# 세븐PLUSII, 세븐PLUS골드

	세븐플러스 II	세븐플러스 GOLD
사망보험금 증액	계약 이듬해부터 <b>20%씩 증액</b>	<b>7년</b> 이후부터 20%씩 증액
증액한도	최대 700%까지	
연금전환	5년 이후부터 가능	
7년 이후의 전환	저축형으로 변경하여 자산을 쌓고 싶다면?! → <b>적립형계약 전환</b>	
	납입을 중지하고 현재기준으로 평생보장 일시납으로 바꾸고 싶다면?! → <b>종신전환</b>	
	장기요양 대비가 필요하다면?! → <b>장기요양급여특약 전환</b>	
장기유지 보너스	10년 시점 <b>7.5%</b> 20년 시점 <b>3.8%</b> (사망보험금에 더하여 지급)	없음



## 보험료/환급금 비교 <기준> 40세, 남, 가입금액: 1억, 20년납, 일반심사형

구분		세븐PLUS II	세븐PLUS골드
월보험료		1,430,200원	1,343,200원
환급률	3년	20%	20%
	5년	60%	60%
	7년	100%	100%
	10년	107.5%	100%
	30년	107.8%	100%

※ 특별 보험료의 이해를 돕기 위한 예시로, 설계 조건별 최저보험료 등 연계조건 있을 수 있음  
 ※ 상기 내용은 주요 특징을 나타낸 것으로 계약 체결 전에 상품설명서 및 약관을 참고하여 자세한 내용을 확인하시기 바랍니다.



# 튼튼한 실속 종신보험, The튼튼한종신보험 당신의 상속 스타일을 선택하세요!

## 주요내용 비교 <기준> 40세 남, 20년납, 일반심사형, 할인 후 보험료

구분		튼튼한실속 종신	The튼튼한종신 (1형)	The튼튼한종신 (2형)
월보험료		<b>149,646원</b>	179,700원	306,600원
가입금액		1억원	1억원	1억원
보장금액	10년	1억원	1억원	<b>1억 3,679만원</b>
	20년	1억원	1억원	<b>1억 7,358만원</b>
환급률 (공시이율 2.15% 기준)	20년	42.2%	<b>100.0%</b>	<b>100.0%</b>
	30년	44.40%	102.3%	103.8%
특징	<b>가성비 으뜸 보험료</b> 종신보험 Line up 중 가장 저렴		<b>가성비+환급율</b> 완납후 100% 환급	<b>환급율+보장UP</b> 완납후 100%환급 사망시 페이백
	<b>고객계약할인</b> · 주계약 1회 보험료부터 · 가입금액별 상이		<b>자금 유동성</b> · 보험계약대출(완납후) · 생활자금 선지급(완납후)	

공통 사항	<ul style="list-style-type: none"> <li>· <b>납입면제</b> (장해지급률 합산 50%이상)</li> <li>· <b>신한라이프헬스케어서비스</b> (종합케어)</li> <li>· <b>연금전환</b> (5년후, 30세 이상)</li> </ul>
-------	---



**사망보험금은 상속인의 고유자산**  
(빚 때문에 상속포기 해도 사망보험금은 상속인이 받을 수 있다)



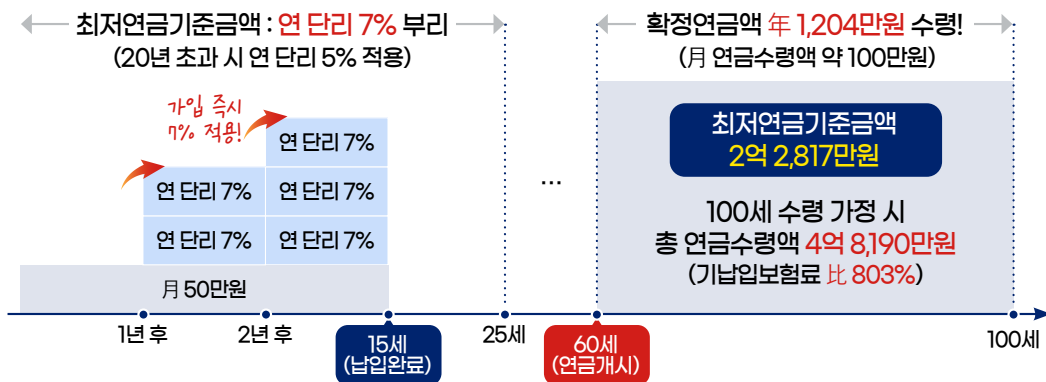
※ 특약별 보험료의 이해를 돕기 위한 예시로, 설계 조건별 최저보험료 등 연계조건 있을 수 있음  
 ※ 상기 내용은 주요 특징을 나타낸 것으로 계약 체결 전에 상품설명서 및 약관을 참고하여 자세한 내용을 확인하시기 바랍니다.

# 자녀를 위한 최고의 새해 선물

## ONE더라이프연금

### 사랑하는 자녀를 위한 월 100만원 확정연금 만들기

<기준> 5세 남자, 100세 연금형, 10년납 60세 연금 개시, 월 50만원



### 5년 후에 가입한다면?

5세	<p>매년 연금액 ↓</p> <p><b>149만</b></p>	10세	<p>총 연금액 ↓</p> <p><b>5,982만</b></p>
총 납입보험료 6,000만	최저연금기준금액 2억 2,817만	총 납입보험료 6,000만	최저연금기준금액 2억 1,317만
연금연액 1,204만	총 수령액 4억 8,190만	연금연액 1,055만	총 수령액 4억 2,208만
기납입보험료 비 803%		기납입보험료 비 703%	

**일찍 가입할수록 더 많아지는 연금액 1년이라도 늦으면 줄어들어요**  
**소중한 자녀에게 주는 최고의 선물!**

# 신한 소비자보호 News

## 불공정영업행위 근절

### 불공정영업행위란?

금융상품판매업자 등이 우월적 지위를 이용하여 금융소비자의 자유로운 의사결정을 방해하고, 권익을 침해하는 부당한 행위를 의미합니다.

#### 민원 사례

##### 1. 정책자금 컨설팅 등의 대가로 보험가입을 강요

중소기업 경영지원 전문가를 자처하며 인증취득 대행, 세금감면 등의 컨설팅을 제공하는 조건으로 보험가입을 강요함

보험에 가입했으나 약속했던 컨설팅 지원은 이루어지지 않았고, 가입한 보험 상품에 대한 설명도 듣지 못했다며 기 납입 보험료 반환을 요구함.

##### 2. 보험 해약 시 컨설팅 비용 청구

컨설팅을 대가로 보험에 가입했으나, 약속된 지원을 받지 못하였고 경영 악화로 인해 보험을 해약하자 설계사가 별도의 컨설팅 비용 지불을 청구하여 FC 처벌을 요구

☞ 정책자금 대출 상담 또는 컨설팅을 대가로 보험 가입을 유도하는 행위는 특별이익의 제공에 해당하며, 위반시 제공자 또는 이를 요구해 수수한 계약자 또는 피보험자는 3년 이하 징역 또는 3천만원 이하 벌금에 처해질 수 있음

#### 관련 법규

##### ○ 금융소비자보호법 제20조(불공정영업행위의 금지)

대출성 상품, 그 밖에 대통령령으로 정하는 금융상품에 관한 계약체결과 관련하여 금융 소비자의 의사에 반하여 다른 금융상품의 계약체결을 강요하는 행위를 해서는 아니 된다.

##### ○ 보험업법 제98조(특별이익의 제공 금지)

보험계약의 체결 또는 모집과 관련하여 부당하게 금품을 제공하거나 제3자에게 제공할 것을 약속하여서는 아니 된다.

※ 주변에 유사사례가 있는지 점검하고, 동일사례가 발생치 않도록 소비자보호에 힘써 주시기 바랍니다.

제작 : 신한라이프 소비자보호팀

# 26년 2월 (건강)

# 신한라이프 상품라인업

	상품명	고지유형	보험기간	납입기간	핵심 특징
통합 건강	신한(간편가입) 통합건강보험 원(ONE)	일반심사 3.1.5 간편 3.3.5 간편 3.5.5 간편	종신 90세	10년 15년 20년 30년	<ul style="list-style-type: none"> <li>· 신한라이프 대표 통합건강보험</li> <li>· 암주요치료, 특정순환계주요치료 등 165종의 엄선한 특약을 통해 고객 맞춤형 보장 설계 가능</li> <li>· 일반암, 뇌혈관질환, 허혈심장질환, 장애 등 다양한 납입면제 특약 운영</li> <li>· 헬스케어 서비스(건강케어) 서비스 제공</li> <li>· 보험료 카드납입 가능</li> </ul>
	신한(간편가입) 통합건강보험 원(ONE) (갱신형)	일반심사 3.1.5 간편 3.3.5 간편 3.5.5 간편	10년 20년 30년 (최대 100세)	전기납	<ul style="list-style-type: none"> <li>· 통합건강보험ONE을 더욱 저렴하게 갱신형으로 가입 가능</li> <li>· 최대 80세까지 가입 가능</li> <li>· 보험료 카드납입 가능</li> </ul>
	신한 간편가입 통합건강보험 라이트원(ONE) 3.1.0.5	3.1.0.5 간편	종신 90세	10년 15년 20년 30년	<ul style="list-style-type: none"> <li>· 3.1.0.5 경증 유병자를 위한 통합건강보험</li> <li>· 10년 이내 입원 수술 없을 시 가성비 있는 보험료로 가입 가능</li> <li>· 인수예외질환 운영을 통해 유연하게 가입 가능</li> <li>· 헬스케어 서비스(건강케어) 서비스 제공</li> <li>· 보험료 카드납입 가능</li> </ul>
	신한 통합건강보험 슈퍼원(ONE)	6~10년 건강고지	종신 90세	10년 15년 20년 30년	<ul style="list-style-type: none"> <li>· 우량체 건강고지형 통합건강보험</li> <li>· 6~10년 동안 입원/수술 없을 경우, 저렴한 보험료로 가입 가능</li> <li>· 헬스케어 서비스(건강케어) 서비스 제공</li> <li>· 보험료 카드납입 가능</li> </ul>
기타 건강	신한(간편가입) 케어받는암보험 (갱신형)	일반심사 3.1.5 간편 3.3.5 간편 3.5.5 간편	10년 20년 30년 (최대 100세)	전기납	<ul style="list-style-type: none"> <li>· 갱신형 암보험으로 저렴한 보험료로 가입 가능</li> <li>· 검사부터 진단, 치료, 수술, 입원, 생활비 등 암 치료 여정별로 All-care 가능한 특약 탑재</li> <li>· 일반심사형, 간편심사형 선택 가능</li> <li>· 헬스케어 서비스(건강케어) 서비스 제공</li> <li>· 보험료 카드납입 가능</li> </ul>
연금	신한 ONE더라이프 연금보험	최대 가입나이 남 60세 여 60세		5년 / 7년 10년 / 12년 15년 / 20년 25년 / 30년	<ul style="list-style-type: none"> <li>· 최저연금기준금액 연단리 7% 보증(20년 초과 5%)</li> <li>· 최저연금기준금액으로 사망 보증 (15세 미만 기납입보험료)</li> <li>· 비변액 상품으로 안정적인 운용 가능</li> </ul>

## 26년 2월 (종신/정기/연금)

# 신한라이프 상품라인업

상품명	최대 가입나이		납입기간	핵심 특징
	일반가입	간편가입		
<b>장기납종신</b> 신한(간편가입) 종신보험 세븐Plus II  신한(간편가입) 종신보험 세븐Plus골드	남 63세 여 68세	남 57세 여 65세	20년	· 7년 시점 해약환급률 100% · 사망보험금 1년 이후 매년 20%씩 체증(최대 700%) · 7년 이후 적립형 / NEW연금 / 종신 / 장기요양급여 전환을 통해 다양한 용도로 활용 가능
	남 70세 여 70세	남 65세 여 70세	20년	· 세븐Plus종신II 보다 높은 가입 연령 · 7년 시점 해약환급률 100% · 사망보험금 7년 이후 매년 20%씩 체증(최대 700%) · 7년 이후 적립형 / NEW연금 / 종신 / 장기요양급여 전환을 통해 다양한 용도로 활용 가능
<b>단기납종신</b> 신한(간편가입) 모아더드림 종신보험  신한(간편가입) 모아더드림Plus 종신보험	남 70세 여 70세	남 69세 여 70세	5년 7년	· 5년납 완납 시점 해약환급률 99.9%, 10년 시점 118.5% · 7년납 완납 시점 해약환급률 100.0%, 10년 시점 117.3% · 완납+3년 후 중도인출을 통한 유연한 자금활용 가능
	남 70세 여 70세	남 67세 여 70세	5년 7년 10년	· 5년납 완납 시점 해약환급률 90.0%, 10년 시점 120.5% · 7년납 완납 시점 해약환급률 90.0%, 10년 시점 117.6% · 10년납 완납 시점 해약환급률 113.5% · 완납 후 중도인출을 통한 유연한 자금활용 가능
<b>상속종신</b> 신한(간편가입) 든든한실속 종신보험  신한(간편가입) The든든한 종신보험 (2형 기준)	남 80세 여 80세	남 80세 여 80세	5년 / 7년 10년 / 15년 20년 / 25년 30년	· 가성비 중심, 저렴한 보험료로 사망보장 가입 가능 · 높은 가입나이를 통해 고령자도 사망보장 준비 가능
	남 70세 여 70세 (2형 기준)	남 70세 여 70세 (2형 기준)	10년 / 15년 20년 / 25년 30년	· 1형 가입금액지급형, 2형 기납입 Payback형 · 완납 시점 해약환급률 100% 보증 · 2형 가입 시, 사망 시 보험가입금액 + 기납입보험료 보증
<b>경영인정기</b> 위너스 경영인정기	남 71세 여 75세	남 71세 여 75세	전기납	· 5년 시점 84.7%, 7년 시점 88.5% · 감액완납, 연금전환, 적립형 전환을 통해 유연한 자금활용 가능 · 일반가입형 최대 50억, 간편가입형 최대 30억

# 소비자 보호를 위한 유의사항

## 필수 3대 기본 지키기 및 상담 준수 사항

1단계. (충분한) 상품설명	2단계. 자필서명 (6개 필수, 변액 보험 추가)	3단계. 서류 전달
<b>활용 자료</b> ① 상품 안내장 & 상품 설명서 - 회사 작성 기준에 의거한 준법 감시필 승인 자료 * 활용 자료 자체 인쇄 문구 외 설계사 자필 메모 등 철대금지	<b>자필서명 확인서류</b> ① 보험계약 청약서 (계약전 알릴의무사항 포함) ② 상품설명서 (회사 보관용) ③ 개인신용정보처리동의서 ④ 비교 안내 확인서 ⑤ 출금이체(보험료 납입)신청서 ⑥ 변액보험 추가계약서류 ⑦ 상품 소개를 위한 선택동의서 (선택)	<b>계약 시점</b> ① 청약서 부분 ② 상품설명서 (계약사 보관용) ③ 보험약관 ④ 보험증권 (*승낙 완료 후)  <b>전자청약</b> ① 청약시 '핸드폰'선택 * 서류전달방법 '핸드폰' 활용 권고 ② 청약 후 '즉시전달' * 청약 후 '1영업일' 내 미전달 시 반송
민원발생시 처리방향	보험계약 취소 및 원천 무효 ▶ 기 납입보험료 반환, 수당 등 환수	

## 고객 상담 시, 핵심 준수사항

1. 사용금지 상담 자료	2. 사용 자체 해야 되는 단어
<b>고객 제공 금지 자료</b> ① 미 승인 상품 안내장 (준법감시필無し) * 특히, 중신 상품을 저축성상품으로 설명한 미 승인 상품안내장을 소지하고 민원 제기 시, 계약은 무효 ② 내부 교육용 상품 교육자료	<b>불완전판매 위험성이 있는 단어</b> * 『상품소개 및 판매 방송 심의에 관한 규정』 준용 ① 『완벽』 Ex. 완벽한 보험 상품... ② 『완전』 Ex. 완전한 보장... ③ 『전혀』 Ex. 병력이 전혀 문제 안되는... ④ 『최고』 Ex. 최고 수익, 업계 최고... ⑤ 『최선』 Ex. 최선의 상품...
민원발생시 처리방향	기납입보험료 및 수당 등 환수 → 메모 제공, 녹취 등 확인 시 설계사에게 불리하게 작용 가능

## 놓치기 쉬운, 상품설명 필수 사항

1. 보장내용	2. 고객 권리 및 의무사항
<b>해약환급금 설명</b> ① 해약환급금 100% 미만 구간 설명 필수 : 중도해지시, 해약환급금은 납입한 보험료에서 경과된 기간의 위험보험료, 계약체결비용(해약공제액 포함) 및 계약관리비용 등이 차감되므로 납입보험료보다 적거나 없을 수도 있음을 설명 ② 최저보증이율을 포함함 적용 이율 설명  <b>갱신형 특약</b> ① 갱신형 특약 보험기간에 따라 갱신되며, 갱신시 보험료가 인상될 수 있음 ② 주계약 보험료 납입이 완료되어도, 갱신형 특약은 해당 특약의 보험기간 만기까지 보험료 납입을 지속해야 한다는 사실	<b>청약철회 권리</b> - 보험증권을 받은 날로부터 15일 이내 (단 청약의 한 날로부터 30일 이내 에 한함) - 통신 계약의 경우, 65세 이상 고객 가입 시 45일 이내  <b>고지의무</b> - 직업, 병력, 고위험취미, 주소 변경 등 → 고지의무 위반 시 계약해지 또는 보장제한 발생  <b>보험계약 취소권리</b> - 상품설명, 자필서명, 서류전달 → 미이행 시, 품질보증해지처리 및 수당환수  <b>분쟁조정 제기권리</b> ① 분쟁접수 방법 : 당사 콜센터, 홈페이지 등 ② 이의신청 : 금융감독원 소비자보호처
민원발생시 처리방향	기납입보험료 및 수당 등 환수 → 메모 제공, 녹취 등 확인 시 설계사에게 불리하게 작용 가능

## 주요 위규 사항 제재 기준

1. 모집	2. 개인정보	3. 기타 위반	4. 금전적 손실
· 무동의/미자필 · 계약 前 알릴의무 위반 · 허위 계약 · 부당승환 (단, 위반사안에 따라 제재 심의위원회 부의 가능) · 상품오안내 (중신 → 저축)  - 건당 15일 모집정지 (단, 통신판매의 경우 10일)	· 개인정보 오·남용 · ARS 대리 인증 · 해피콜 대리 수행 · 계약자 사칭 · 허위 보완 녹취  - 건당 15일 모집정지 (단, 통신판매의 경우 10일)	· 상품설명불충분(1년이내) · 품질보증해지 · 기타 등  - 건당 5일 모집정지 (단, 통신판매의 경우 3일)	· 부당승환 გადა 등  - 제재심의 위원회 부의 : 최소 15일 모집정지 ~ 최대 해촉 (단, 계약체결 심사단계, 보험금지급 심사단계 적발시)
① 무동의/미자필, 부당승환의 적발은 민원처리(해지 포함) 완료 건에 한함 ② 모집정지 달력일수 기준 ③ 내부통제 해지 건 제재의 경우, 고의성 위반행위 제재에 준하여 조치(최고 15일)하되, 행위자 기준 제재 조치			

# 소비자 보호를 위한 유의사항

## 신한라이프 보험소비자를 위한 영업윤리준칙

1. 신의성실 원칙	<ul style="list-style-type: none"> <li>· 보험소비자가 계약과정에서 오해가 없도록 노력하며 정당한 계약을 체결한다.</li> <li>· 보험소비자의 약속은 반드시 지키며 피해가 발생한 경우 신속하게 구제한다.</li> </ul>
2. 소비자이익 최우선 원칙	<ul style="list-style-type: none"> <li>· 판매자는 소비자이익에도 도움이 되도록 지속적인 학습을 통해 전문역량을 갖춘다.</li> <li>· 보험소비자의 정보를 충분히 파악하여 소비자이익을 위한 최적의 상품을 추천한다.</li> </ul>
3. 정보보호의 원칙	<ul style="list-style-type: none"> <li>· 개인정보 수집과 활용 시 동의절차를 준수하며 목적에 부합되는 정보만 수집한다.</li> <li>· 수집된 정보는 해당 목적에만 사용하고 목적 달성 시 폐기한다.</li> </ul>
4. 금융취약계층 보호 원칙	<ul style="list-style-type: none"> <li>· 장애인, 고령자, 외국인 등 취약한 소비자인 경우 부당한 차별이 없도록 설명한다.</li> <li>· 상품의 중요사항을 더욱 신중하게 설명하고 이해 여부를 확인한다.</li> </ul>
5. 완전판매의 원칙	<ul style="list-style-type: none"> <li>· 보험소비자가 상품의 중요사항을 이해할 수 있도록 누락 없이 설명한다.</li> <li>· 상품에 대한 이해 여부를 확인하여야 하며 필요한 서류 등을 반드시 교부한다.</li> </ul>
영업행위 전 과정에서 윤리적인 의사결정과 행동으로 보험소비자보호를 위해 항상 노력하며 다음의 원칙을 적극 실천한다.	

## 판매 시 소비자 보호 유의 사항

<ul style="list-style-type: none"> <li>- 본 상품은 질병 또는 사망을 주된 보장으로 하는 보험상품으로 은행의 예·적금과는 다르며, 저축(연금) 목적에는 적합하지 않고 중도 해지 시 원금 손실 가능성이 있습니다.</li> <li>- 보험 상품은 납입 보험료에서 일부 사업비를 차감한 금액을 운용하므로 은행의 예금 적금과 달리 조기 해지 시 원금 손실이 발생할 수 있습니다.</li> <li>- 저해지환급형(해약환급금 일부 지급형) 보험 상품은 납입기간 내 중도 해지 시 지급 하는 해약환급금이 일반 보험상품에 비해 현저히 적습니다.</li> <li>- 종신보험은 보장기간이 종신인 사망보험으로 피보험자가 사망 시 약정된 보험금을 지급하는 보장성 보험입니다.</li> <li>- 기본 보험료 총액을 납입하고 계약자 적립금의 인출로 인하여 해약환급금에서 월대체보험료를 총당할 수 없게 될 경우에는 계약이 조기에 해지 될 수 있습니다.</li> <li>- 예시된 보험료와 환급률은 가입 나이 성별 등에 따라 달라질 수 있으며 보험료 및 보장 등에 대한 자세한 사항은 반드시 약관 및 상품설명서를 참조하시기 바랍니다.</li> </ul>
---

## 금융상품 판매 6대 원칙

적합성 원칙 (법 제 17조)	일반 금융소비자에게 금융상품을 권유·판매하는 경우, 각 소비자의 정보를 정확히 파악하고 적합한 상품만을 권유해야 합니다.
적정성 원칙 (법 제 18조)	금융소비자가 권유받지 않고, 자발적으로 금융 상품을 구매한다고 하더라도 판매자는 해당 금융 상품이 소비자에게 적절한 상품인지 판단하고, 이를 고지해야 합니다.
설명 의무 (법 제 19조)	금융상품을 권유하거나 금융소비자가 설명을 요청하는 경우, 해당 상품에 대해 자세히 설명하고 자필 서명을 받아야 합니다.
불공정 영업행위 금지 (법 제 20조)	다른 금융상품을 가입하게 하거나 부당한 추가 담보 또는 연대보증 등을 요구하는 등의 불공정한 영업행위를 금지하고 있습니다.
부당 권유 행위 금지 (법 제 21조)	금융상품 권유 시, 불확실한 사항에 대해 단정적으로 판단하거나 금융상품의 내용을 실제 사실과 달리 설명하는 등 오인할 가능성이 있는 허위사실 등을 절대 알려서는 안됩니다.
허위 과장 광고 금지 (법 제 22조)	금융상품 또는 판매업자 등의 업무에 관한 광고 시, 허위 및 과장 된 광고를 금지하며, 중요사항을 반드시 포함해야 하며, 투자 손실이 보전되는 것과 같은 오해를 유발할 수 있는 행위 등을 금지하고 있습니다.

# 예금보호한도 상향 고객안내

예금보호한도가 2025년 9월 1일부터 기존 5천만원에서 **1억원으로 상향**되었습니다.  
 예금 가입 시점과 상관없이(\*25년 9월 1일 이전에 가입한 예금 포함) 원금과 이자를 합하여 **금융회사별로 1인당 1억원까지 보호**되며, 예금보호한도 적용을 위한 별도의 신청 절차는 필요없이 모든고객에게 **상향된 예금보호한도가 적용**됩니다.

## 제1종 예금자보호안내문



보험회사 보호금융상품은 예금자보호법에 따라 해약환급금(또는 만기시 보험금)에 기타지급금을 합한 금액이 **1인당 "1억원까지"**(본 보험회사의 여타 보호상품과 합산) 보호됩니다. 이와 별도로 본 보험회사 보호상품의 사고보험금을 합산한 금액이 1인당 "1억원까지" 보호됩니다. 다만, 보험계약자 및 보험료납부자가 법인인 보험계약의 경우에는 보호되지 않습니다.

### Q. 금융상품 계약시점에 따라 보호한도 1억원 여부가 달라지는지?

A. 예·적금 등 보호대상 금융상품을 언제 계약했는지 여부는 새로운 예금보호한도 1억원 적용 여부와는 상관없습니다. 즉, 9월 이후 가입한 보호금융상품 뿐만 아니라 9월 이전에 가입한 보호금융상품도 1인당 1억원까지 보호됩니다.

### Q. 어떤 금융상품이 보호되나요?

A. 예금 등 원금 지급이 보장되는 금융상품이 보호됩니다.  
 은행, 상호저축은행 : 예금, 적금 등  
 보험회사 : 개인보험, 변액보험 최저보증특약, 사고보험금 등  
 증권사 : 증권매수에 미사용된 고객예탁금 등

### Q. 보호되지 않는 금융상품은 무엇인가요?

A. ① 보험계약자 및 보험료 납부자가 법인인 보험계약  
 ② 운용실적에 따라 지급액이 변동되는 상품(변액보험계약의 주계약 등)