

2025년 7월

# GA 상품 가이드

설계사 교육용



## 1. 저해지종신보험 6종

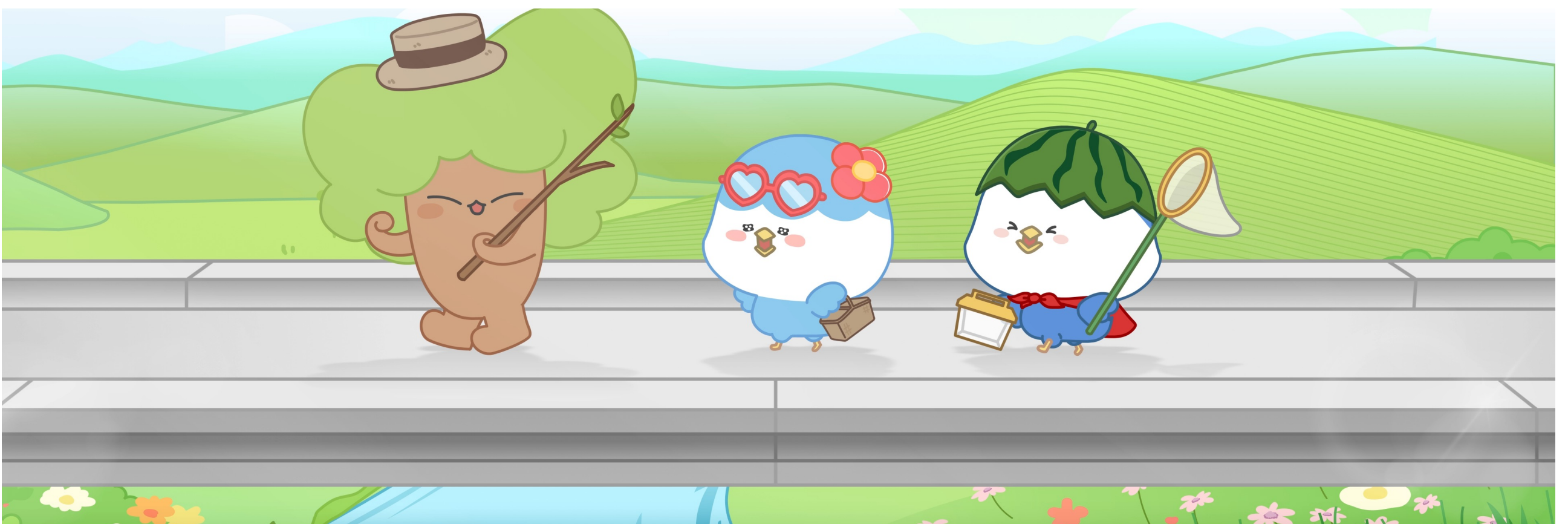
- iM Plus세븐UP종신보험 무배당 2504 (해약환급금 일부지급형) **BEST**
- iM Plus세븐UP**간편**종신보험 무배당 2506 (해약환급금 일부지급형)
- **당당한인생**종신보험 무배당 2504 (해약환급금 일부지급형)
- **당당한인생간편**종신보험 무배당 2504 (해약환급금 일부지급형)
- THE**당당한인생**종신보험S 무배당 2504 (해약환급금 일부지급형)
- THE**당당한인생간편**종신보험S 무배당 2504 (해약환급금 일부지급형)

## 2. 연금보험 7종

- iM **세이프**PRO 연금보험 무배당 2506 (보증비용부과형)
- iM **스타트**PRO 변액연금보험 무배당 2506
- iM **마스터**PRO 변액연금보험 무배당 2506 **BEST**
- iM **트래블**PRO 변액연금보험 무배당 2506
- 마이솔루션AI변액연금보험 무배당 2501
- 마이솔루션AI변액연금보험**S** 무배당 2501
- HighFive그랑에이지변액연금보험 무배당 2504

## 3. 기타

- 마음든든플러스유니버셜종신보험 무배당 2501 (보증비용부과형)
- SMART유니버셜종신보험 무배당 2504 (보증비용부과형)
- 든든한인생치매보험 무배당 2504 (해약환급금 일부지급형)





# iM라이프는 연금에 **진심**입니다

## 스마트한 연금생활



**iM 스타트 PRO**

**변액연금보험** 무배당 2506

100세 시대! 노후 준비 시작은 빠르면 빠를수록 든든합니다.



**iM 마스터 PRO**

**변액연금보험** 무배당 2506

100세 시대! 나를 위한 노후준비, 이제는 시작해야 합니다.



**iM 트래블 PRO**

**변액연금보험** 무배당 2506

100세 시대! 부족한 나의 노후 자금, 지금도 늦지 않았습니다.



계속되는 금리인하에도 걱정없이 가입과 동시에 **최저연금액** 보증되는

**iM 세이프PRO 연금보험**

무배당 2506 (보증비용부과형)





# 가입설계 해보면 압니다, 압도적인 연금액 차이

공통기준 : 남자, 월50만원, 10년납, 65세연금개시, 종신연금형, 연금연액

K★★

35세 933만원

40세 791만원

◆B◆

30세 1,032만원

40세 802만원

iM라이프

iM 마스터PRO

변액연금보험(무)2506

35세 978만원

40세 839만원

iM 스타트PRO

변액연금보험(무)2506

30세 1,150만원

※ 상기 변액연금보험 상품은 실적 배당형 상품으로 해약환급금이 특별계정의 운용 실적에 따라 변동되어 중도해지시, 원금손실이 발생할 수 있으며 계약자에 귀속됩니다.  
 ※ 위 상품은 중도 해지 시 납입한 보험료보다 해약환급금이 적을 수 있으며, 요약된 상품 내용으로 계약 체결 전, 반드시 해당 상품설명서 및 약관을 확인하시기 바랍니다.  
 ※ 해당상품은 관련세법에서 정하는 요건에 부합하는 경우 보험차익 비과세 혜택이 가능합니다. 단, 관련세법의 제·개정이나 폐지에 따라 변경될 수 있습니다.



# 가입설계 해보면 압니다, 압도적인 연금액 차이

공통기준 : 남자, 월50만원, 10년납, 65세연금개시, 100세연금형, 연금연액

K★★

15세 1,223만원

20세 1,137만원

S◆

30세 885만원

40세 727만원

iM라이프

iM 세이프PRO

연금보험(무)2506 (보증비용부과형)

15세 1,233만원

20세 1,146만원

30세 950만원

40세 768만원

※ 위 상품은 중도 해지 시 납입한 보험료보다 해약환급금이 적을 수 있으며, 요약된 상품 내용이므로 계약 체결 전, 반드시 해당 상품설명서 및 약관을 확인하시기 바랍니다.  
※ 해당상품은 관련세법에서 정하는 요건에 부합하는 경우 보험차익 비과세 혜택이 가능합니다. 단, 관련세법의 제·개정이나 폐지에 따라 변경될 수 있습니다.



가입나이	연금개시	iM 세이프 PRO연금보험 무배당 2506(보증비용부과형)		iM 스타트 PRO변액연금보험 무배당 2506		iM 마스터 PRO변액연금보험 무배당 2506		iM 트래블 PRO변액연금보험 무배당 2506	
		월50만원, 10년납		월50만원, 10년납 (투자수익률 2.75%기준)		월50만원, 10년납 (투자수익률 2.75%기준)		월50만원, 7년납 (투자수익률 2.75%기준)	
		남자	여자	남자	여자	남자	여자	남자	여자
0세	55세	1,067	1,008	1,278	1,180	가입불가		가입불가	
	60세	1,248	1,185	1,615	1,545				
	65세	1,493	1,426	1,889	1,797				
10세	55세	927	875	1,126	1,039				
	60세	1,094	1,039	1,433	1,372				
	65세	1,319	1,260	1,688	1,606				
20세	55세	768	726	871	804	822	758		
	60세	940	892	1,252	1,198	1,143	1,094		
	65세	1,146	1,094	1,487	1,415	1,363	1,297		
25세	60세	843	800	1,038	994	980	938		
	65세	1,059	1,012	1,387	1,319	1,266	1,205		
	70세	1,288	1,236	1,588	1,530	1,456	1,403		
30세	60세	756	718	-	-	883	845		
	65세	950	907	1,150	1,094	1,085	1,032		
	70세	1,190	1,143	1,481	1,427	1,352	1,303		
35세	60세	682	647	가입불가		757	724		
	65세	852	813			978	930		
	70세	1,067	1,025			1,159	1,117		
40세	65세	768	734			839	798	539	511
	70세	957	919			1,044	1,006	660	634
	75세	1,174	1,131			1,159	1,117	762	732
45세	65세	548	523			-	-	461	437
	70세	863	829			896	863	567	545
	75세	1,053	1,014			1,044	1,006	673	647
50세	65세	454	434			-	-	368	349
	70세	615	591			-	-	485	466
	75세	949	915			896	863	578	556
55세	70세	510	490			가입불가		387	372
	75세	677	652					494	475
60세	70세	405	389					-	-
	75세	561	541					394	379

※ 상기 연금기준금액 이율은 연단리 기준이며, 연금개시시점 평생연금액은 생애자금, 노후간급자금, 평생연금 플러스 서비스 제도 미신청시(신청비율 0%)를 가정한 금액입니다.

※ 상기 변액연금보험 상품은 실적 배당형 상품으로 해약환급금이 특별계정의 운용 실적에 따라 변동되어 중도해지시, 원금손실이 발생할 수 있으며 계약자에 귀속됩니다.

※ 위 상품은 중도 해지 시 납입한 보험료보다 해약환급금이 적을 수 있으며, 요약된 상품 내용이므로 계약 체결 전, 반드시 해당 상품설명서 및 약관을 확인하시기 바랍니다.

※ 해당상품은 관련세법에서 정하는 요건에 부합하는 경우 보험차익 비과세 혜택이 가능합니다. 단, 관련세법의 제·개정이나 폐지에 따라 변경될 수 있습니다.

※ **[iM세이프PRO연금보험(무)2506(보증비용부과형)]**이 보험계약은 「예금자보호법」에 따라 보호됩니다. 보호 한도는 해약환급금(또는 만기 시 보험금)에 기타지급금을 합하여 1인당 “5천만원까지”(본 보험회사의 여타 보호상품과 합산)이며, 이와 별도로 본 보험회사 보호상품의 사고보험금을 합산하여 1인당 “5천만원까지”입니다. 단, 보험계약자 및 보험료 납부자가 법인인 보험계약 등은 「예금자보호법」에 의해 보호되지 않습니다.

※ **[iM스타트PRO변액연금보험(무)2506, iM마스터PRO변액연금보험(무)2506, iM트래블PRO변액연금보험(무)2506]** 이 보험계약은 「예금자보호법」에 따라 보호되지 않습니다. 다만, 약관에서 보험회사가 최저보증하는 최저사망직립액 및 평생연금의 경우 「예금자보호법」에 따라 보호 됩니다. 보호 한도는 해약환급금(또는 만기 시 보험금)에 기타지급금을 합하여 1인당 “5천만원까지”(본 보험회사의 여타 보호상품과 합산)이며, 이와 별도로 본 보험회사의 사고보험금을 합산하여 1인당 “5천만원까지”입니다. 단, 보험계약자 및 보험료납부자가법인인 보험계약 등은 「예금자보호법」에 의해 보호되지 않습니다.



구분		iM 세이프 PRO연금보험 무배당 2506(보증비용부과형)		iM 스타트 PRO변액연금보험 무배당 2506		iM 마스터 PRO변액연금보험 무배당 2506		iM 트래블 PRO변액연금보험 무배당 2506	
연금기준금액 이율		20년간 7% 이후 5%		40년간 7% 이후 5%		30년간 7% 이후 5%		20년간 7% 이후 5%	
연금지급형태		100세연금		평생연금		평생연금		평생연금	
납입기간		5,7,10,12,15,20년납		5,7,10,12,15,20년납		5,7,10,12,15,20년납		5,7년납	
최저사망 적립액	만15세 미만	기납입보험료		기납입보험료		기납입보험료 X 150%		MAX (평생연금기준금액, 기납입보험료 X 150%)	
	만15세 이상	연금기준금액							
최소 거치기간		납입완료 + 5년 (단,5년납 50세이상은 납입완료+10년)		납입기간 포함 35년		납입기간 포함 25년		납입기간 포함 15년	
연금개시 나이		50세 ~ 80세		45세 ~ 80세		50세 ~ 80세		55세 ~ 85세	
가입나이	5년납	0세 ~ 70세		0세 ~ 30세		만 15세 ~ 50세		40세 ~ 70세	
	7년납	0세 ~ 68세							
	10년납	0세 ~ 65세							
	12년납	0세 ~ 63세							
	15년납	0세 ~ 60세							
	20년납	0세 ~ 55세							
최소보험료	5,7년납	50만원		10만원		30만원		50만원	
	10,12년납	30만원				20만원		-	
	15,20년납	20만원							
연금 지급률	구분	남자	여자	남자	여자	남자	여자	남자	여자
	45세~49세	-	-	2.80%	2.60%	-	-	-	-
	50세~54세	3.25%	3.05%	3.30%	3.10%	3.30%	3.10%	3.10%	2.90%
	55세~59세	3.60%	3.40%	3.90%	3.60%	3.90%	3.60%	3.70%	3.40%
	60세~64세	3.95%	3.75%	4.65%	4.45%	4.65%	4.45%	4.35%	4.15%
	65세~69세	4.45%	4.25%	5.15%	4.90%	5.15%	4.90%	4.85%	4.60%
	70세~74세	5.00%	4.80%	5.50%	5.30%	5.50%	5.30%	5.10%	4.90%
	75세~79세	5.50%	5.30%	(~80세) 5.50%	(~80세) 5.30%	(~80세) 5.50%	(~80세) 5.30%	5.20%	5.00%
	80세 이상	5.50%	5.30%	-	-	-	-	(~85세) 5.30%	(~85세) 5.10%
장기유지 가산율	~20년	0%		0%		0%		0%	
	20~24년	0%		0%		0%		5%	
	25~29년	25%		0%		13%		10%	
	30~34년	25%		0%		15%		16%	
	35~39년	27%		20%		17%		20%	
	40년~	30%		30%		26%		30%	
가입예시		30세, 월50만, 10년납		20세, 월50만, 10년납		40세, 월50만, 10년납		50세, 월50만, 7년납	
연금연액 (투자수익률 2.75%기준)	연금개시	60세	65세	60세	65세	65세	70세	65세	70세
	남자	756만원	950만원	1,252만원	1,487만원	839만원	1,044만원	368만원	485만원
	여자	718만원	907만원	1,198만원	1,415만원	798만원	1,006만원	349만원	466만원
해약환급률 (기준:남자, 65세 연금개시)	투자수익률	(공시이율) 2.23%		2.75%	4.125%	2.75%	4.125%	2.75%	4.125%
	1년시점	44.9%		51.4%	52.0%	39.3%	39.7%	51.5%	51.9%
	3년시점	60.1%		67.7%	69.2%	55.0%	56.2%	61.2%	62.6%
	5년시점	63.5%		72.3%	74.8%	59.0%	61.1%	62.8%	65.0%
	7년시점	65.3%		75.4%	79.2%	61.6%	64.6%	63.4%	66.5%
	10년시점	66.0%		78.2%	83.9%	63.5%	68.0%	49.6%	55.0%
기타 제도		▪ 뉴연금전환 II 특약 ▪ 뉴장기요양연금전환특약 ▪ 보험료납입 일시중지 제도		▪ 생애자금신청 제도 ▪ 보험료납입 일시중지 제도		▪ 평생연금 플러스 서비스 ▪ 노후긴급자금 신청 제도 ▪ 보험료납입 일시중지 제도		▪ 노후긴급자금 신청 제도 ▪ 보험료납입 일시중지 제도	

※ 상기 연금기준금액 이율은 연단리 기준이며, 연금개시시점 평생연금액은 생애자금, 노후긴급자금, 평생연금 플러스 서비스 제도 미신청시(신청비율 0%)를 가정한 금액입니다.

※ 상기 변액연금보험 상품은 실적 배당형 상품으로 해약환급금이 특별계정의 운용 실적에 따라 변동되어 중도해지시, 원금손실이 발생할 수 있으며 계약자에 귀속됩니다.

※ 위 상품은 중도 해지 시 납입한 보험료보다 해약환급금이 적을 수 있으며, 요약된 상품 내용이므로 계약 체결 전, 반드시 해당 상품설명서 및 약관을 확인하시기 바랍니다.

※ 해당상품은 관련세법에서 정하는 요건에 부합하는 경우 보험차익 비과세 혜택이 가능합니다. 단, 관련세법의 제·개정이나 폐지에 따라 변경될 수 있습니다.

※ **[iM세이프PRO연금보험(무)2506(보증비용부과형)]**이 보험계약은 「예금자보호법」에 따라 보호됩니다. 보호 한도는 해약환급금(또는 만기 시 보험금)에 기타지급금을 합하여 1인당 “5천만원까지”(본 보험회사의 여타 보호상품과 합산)이며, 이와 별도로 본 보험회사 보호상품의 사고보험금을 합산하여 1인당 “5천만원까지”입니다. 단, 보험계약자 및 보험료 납부자가 법인인 보험계약 등은 「예금자보호법」에 의해 보호되지 않습니다.

※ **[iM스타트PRO변액연금보험(무)2506, iM마스터PRO변액연금보험(무)2506, iM트래블PRO변액연금보험(무)2506]** 이 보험계약은 「예금자보호법」에 따라 보호되지 않습니다. 다만, 약관에서 보험회사가 최저보증하는 최저사망적립액 및 평생연금의 경우 「예금자보호법」에 따라 보호 됩니다. 보호 한도는 해약환급금(또는 만기 시 보험금)에 기타지급금을 합하여 1인당 “5천만원까지”(본 보험회사의 여타 보호상품과 합산)이며, 이와 별도로 본 보험회사의 사고보험금을 합산하여 1인당 “5천만원까지”입니다. 단, 보험계약자 및 보험료납부자가법인인 보험계약 등은 「예금자보호법」에 의해 보호되지 않습니다.

본 자료는 설계사 교육용이므로, 고객 상담/교부 및 온라인 게시 목적으로 사용할 수 없습니다. (금융소비자보호법 제22조 준수 목적)

제작부서 : 영업전략부 | 준법감시인 (제2025-304호)(2025.06.27~2026.06.26)



# iM라이프는 연금에 진심입니다

## 스마트한 연금생활

iM PRO 연금센터가 여러분을 찾아갑니다!



### 연금설계 방법

- 1 카카오채널명 "iM PRO 연금센터" 가입하기.
- 2 채널 하단에 "가상설계", "가입설계", "청약"을 선택합니다.
- 3 선택하시고 화면에 따라서 입력하고 "확인" 누르면 끝!
- 4 설계지원을 통하여 빠르고 신속하게 카카오톡으로 보내드립니다.

**가입하고 설계만해도 선물이 팡팡!**

**설계하고 성립이 되면 더 큰 선물이 팡팡팡!**

상품에 대한 설명도 이제는 카카오채널 "iM PRO 연금센터"에서 쉽게 확인하세요.



# iM Plus세븐UP 종신보험

무배당 2504 (해약환급금 일부지급형)

# iM Plus세븐UP 간편종신보험

무배당 2506 (해약환급금 일부지급형)



10년시점 이후부터 **계속~**  
해약환급금

## 107% 지급!



아파도, 나이가 많아도 3가지만 없으면 OK!

**3** 개월  
이내

입원/수술필요조건,  
추가검사(재검사)조건,  
질병확정진단, 질병의심조건

**2** 년  
이내

질병이나 사고로 입원,  
수술(제왕절개 포함)력

**5** 년  
이내

암으로 진단,  
입원 또는 수술력

※ 위 상품은 해약환급금 일부지급형으로 중도해지시 납입한 보험료보다 해약환급금이 적을 수 있으며 설계 조건에 따라 상기 해약환급률이 다를 수 있습니다.  
※ 상기 상품은 사망보험금 보장을 주된 목적으로 하는 종신보험입니다. 저축 및 연금 목적에는 적합하지 않을 수 있으며, 해당 주계약은 인출이 불가능한 점 유의바랍니다.  
※ 이 보험계약은 '예금자보호법'에 따라 해약환급금(또는 만기 시 보험금)에 기타지급금을 합한 금액이 1인당 '5천만원까지'(본 보험회사의 여타 보호상품과 합산) 보호됩니다.  
이와 별도로 본 보험회사 보호상품의 사고보험금을 합산한 금액이 1인당 '5천만원까지' 보호됩니다. 단, 보험계약자 및 보험료 납부자가 법인인 경우 보호되지 않습니다.  
※ 위 내용은 요약된 상품 내용이므로 계약 체결 전, 반드시 해당 상품설명서 및 약관을 확인하시기 바랍니다.



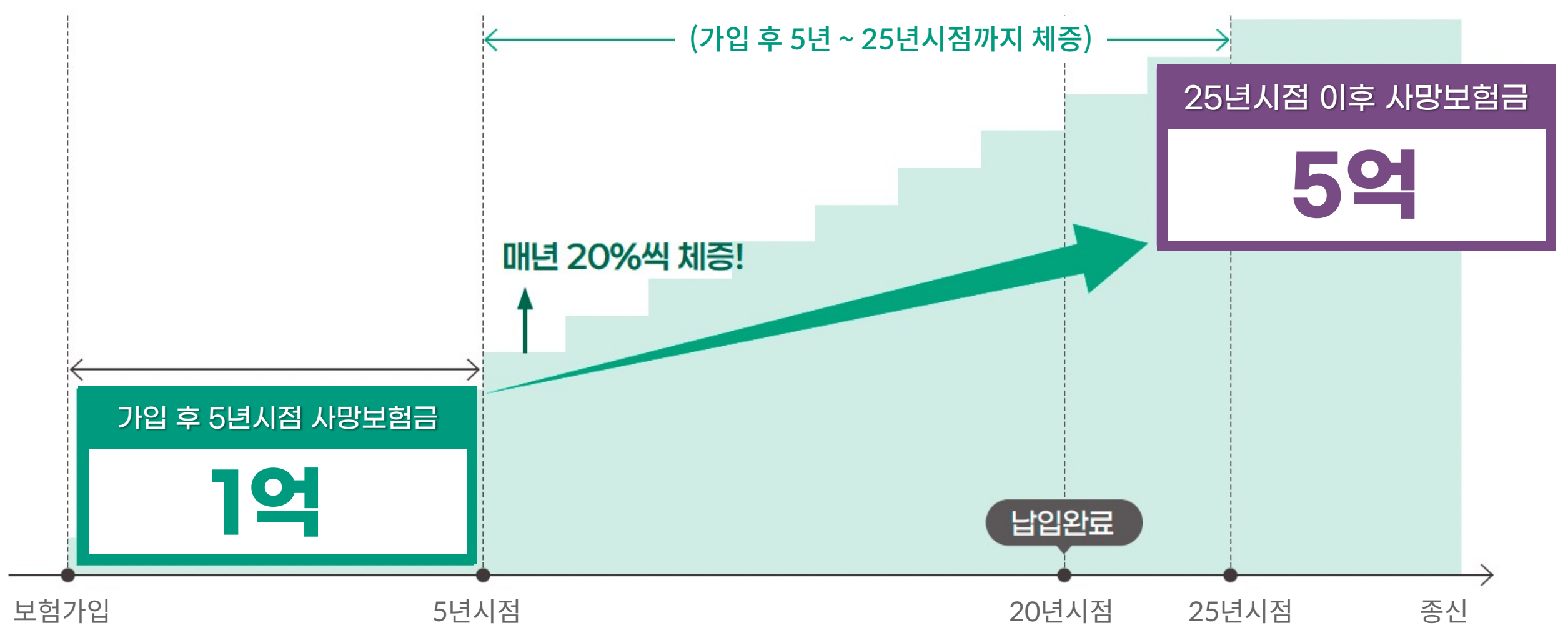
**iM Plus세븐UP종신보험** 무배당 2504 (해약환급금 일부지급형)

**iM Plus세븐UP간편종신보험** 무배당 2506 (해약환급금 일부지급형)

**POINT 보장자산 Plus!**

성별, 연령, 가입금액 등 가입조건 상관없이

**사망보험금 최대 500% 체증!!**



#### ■ 상품개요

주계약 적용이율	가입한도	납입기간	남자 가입나이	여자 가입나이
연복리 2.50%	[일반] 1천만원 ~ 20억원 [간편] 1천만원 ~ 5억원	20년납	[일반] 만15세 ~ 60세 [간편] 만15세 ~ 59세	[일반] 만15세 ~ 65세 [간편] 만15세 ~ 63세

#### ■ 보험료 예시 (기준 : 가입금액 1천만원)

구분		20세	30세	40세	50세	60세
남자	일반	43,300원	58,800원	78,900원	103,400원	130,400원
	간편	49,100원	65,900원	87,200원	111,100원	-
여자	일반	36,600원	50,000원	68,100원	91,600원	120,900원
	간편	41,000원	55,500원	74,600원	98,200원	123,700원

※ 위 상품은 해약환급금 일부지급형으로 중도해지시 납입한 보험료보다 해약환급금이 적을 수 있으며 설계 조건에 따라 상기 해약환급률이 다를 수 있습니다.

※ 상기 상품은 사망보험금 보장을 주된 목적으로 하는 종신보험입니다. 저축 및 연금 목적에는 적합하지 않을 수 있으며, 해당 주계약은 인출이 불가능한 점 유의바랍니다.

※ 이 보험계약은 '예금자보호법'에 따라 해약환급금(또는 만기 시 보험금)에 기타지급금을 합한 금액이 1인당 '5천만원까지'(본 보험회사의 여타 보호상품과 합산) 보호됩니다.

이와 별도로 본 보험회사 보호상품의 사고보험금을 합산한 금액이 1인당 '5천만원까지' 보호됩니다. 단, 보험계약자 및 보험료 납부자가 법인인 경우 보호되지 않습니다.

※ 위 내용은 요약된 상품 내용으로 계약 체결 전, 반드시 해당 상품설명서 및 약관을 확인하시기 바랍니다.

본 자료는 설계사 교육용이므로, 고객 상담/교부 및 온라인 게시 목적으로 사용할 수 없습니다. (금융소비자보호법 제22조 준수 목적)

제작부서 : 영업전략부 | 준법감시인 (제2025-304호)(2025.06.27~2026.06.26)



# iM Plus세븐UP종신보험 무배당 2504 (해약환급금 일부지급형)

# iM Plus세븐UP간편종신보험 무배당 2506 (해약환급금 일부지급형)

## POINT 연금전환시, 적립액 UP!

성별, 연령, 가입금액 등 가입조건 상관없이

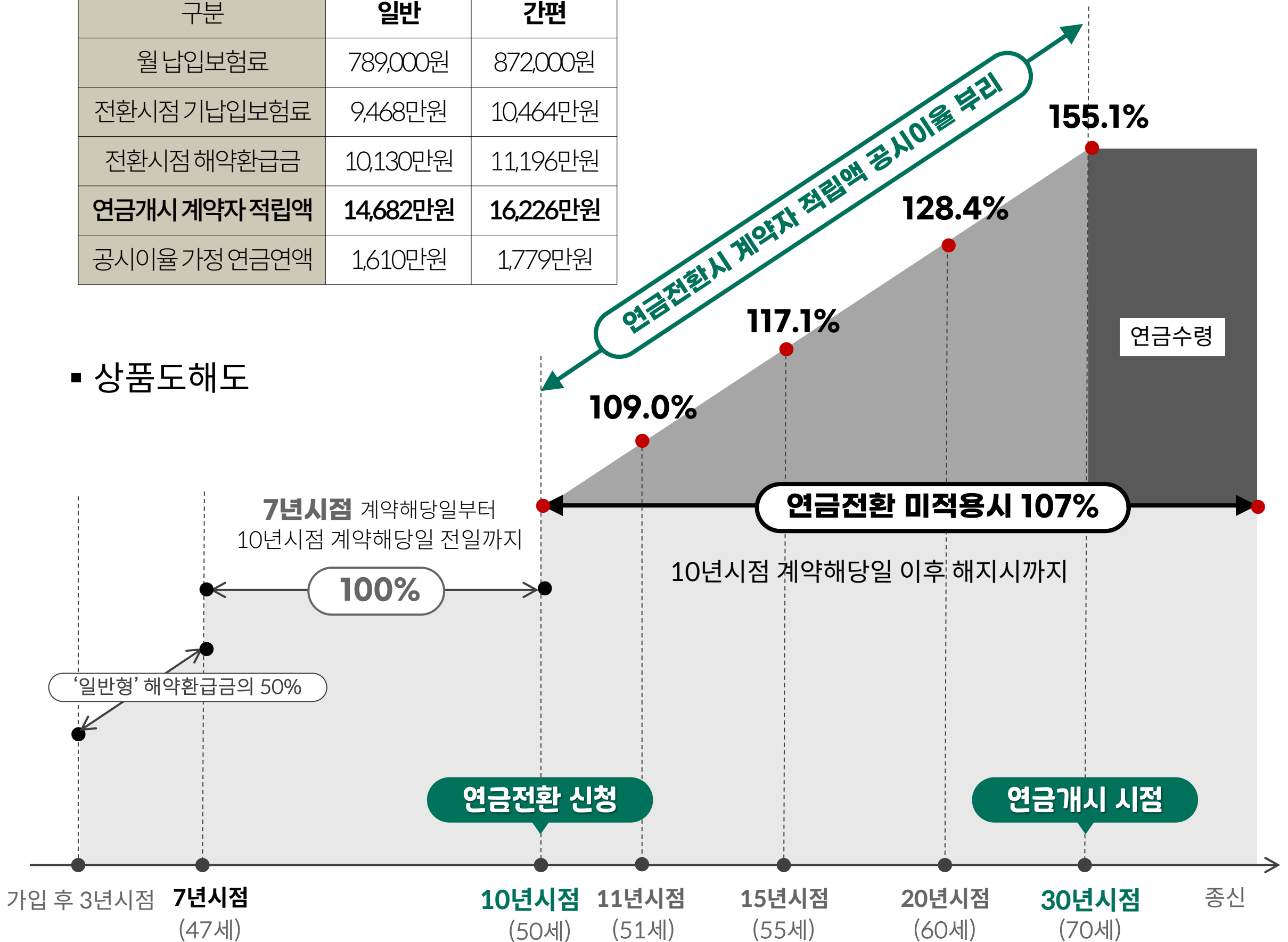
## 뉴연금전환 II 특약을 활용한 계약자 적립액 UP!!

■ 가입예시 ※기준 : 40세 남자, 주계약 가입금액 1억원, 20년납

- 뉴연금전환 II 전환 나이 : 50세
- 연금전환시 공시이율 : 2.23% 적용 (25년 6월 기준)
- 연금 개시 나이 : 70세 ( 연금연액 예시 기준 : 10년 확정연금형)

구분	일반	간편
월 납입보험료	789,000원	872,000원
전환시점 기납입보험료	9,468만원	10,464만원
전환시점 해약환급금	10,130만원	11,196만원
연금개시 계약자적립액	14,682만원	16,226만원
공시이율 가정 연금연액	1,610만원	1,779만원

■ 상품도해도



※ 뉴연금전환 II 특약의 공시이율은 매월 변경될 수 있으며 최저보증이율은 연복리 0.5%입니다. 공시이율이 변경되면 전환신청 후 계약자적립액 및 매년 지급되는 연금액도 변경됩니다.

※ 위 상품은 해약환급금 일부지급형으로 중도해지시 납입한 보험료보다 해약환급금이 적을 수 있으며 설계 조건에 따라 상기 해약환급률이 다를 수 있습니다.

※ 상기 상품은 사망보험금 보장을 주된 목적으로 하는 종신보험입니다. 저축 및 연금 목적에는 적합하지 않을 수 있으며, 해당 주계약은 인출이 불가능한 점 유의바랍니다.

※ 이 보험계약은 '예금자보호법'에 따라 해약환급금(또는 만기 시 보험금)에 기타지급금을 합한 금액이 1인당 '5천만원까지'(본 보험회사의 여타 보호상품과 합산) 보호됩니다.

이와 별도로 본 보험회사 보호상품의 사고보험금을 합산한 금액이 1인당 '5천만원까지' 보호됩니다. 단, 보험계약자 및 보험료 납부자가 법인인 경우 보호되지 않습니다.

※ 위 내용은 요약된 상품 내용으로 계약 체결 전, 반드시 해당 상품설명서 및 약관을 확인하시기 바랍니다.

본 자료는 설계사 교육용이므로, 고객 상담/교부 및 온라인 게시 목적으로 사용할 수 없습니다. (금융소비자보호법 제22조 준수 목적)

제작부서 : 영업전략부 | 준법감시인 (제2025-304호)(2025.06.27~2026.06.26)

구분		당당한인생종신보험 무배당 2504(해약환급금 일부지급형)				iM Plus세븐UP종신보험 무배당 2504(해약환급금 일부지급형)		THE당당한인생종신보험S 무배당 2504(해약환급금 일부지급형)			
적용이율		10년 이내 2.6% 이후 1.3%				2.5%		10년 이내 2.6% 이후 1.3%			
납입기간		5년납, 7년납				20년납		5년납, 7년납			
최고 가입 연령	남자	5 년 납	60세	7 년 납	65세	60세		5 년 납	60세	7 년 납	61세
	여자		65세		70세	65세			61세		63세
주계약 가입한도		1천만원 ~ 20억원				1천만원 ~ 20억원		500만원 ~ 20억원			
사망 보장	체증기간	가입 4년 이후, 5년간				가입 5년 이후, 20년간		가입 2년 이후, 5년간			
	체증률	매년 10%씩, <b>최대 150%</b>				매년 20%씩, <b>최대 500%</b>		매년 20%씩, <b>최대 200%</b>			
납입면제		동일한 재해 또는 재해 이외의 동일한 원인으로 인한 장해지급률 50% 이상				동일한 재해 또는 재해 이외의 동일한 원인으로 인한 장해지급률 50% 이상		▪ 동일한 재해 또는 재해 이외의 동일한 원인으로 인한 장해지급률 50% 이상 ▪ <b>암</b> (기타피부암, 중증갑상선암 이외의 갑상선암, 대장점막내암 제외) 진단확정 ▪ <b>뇌출혈</b> 진단확정 ▪ <b>급성심근경색증</b> 진단확정			
선택특약		▪ 고도장해(80%이상)특약 ▪ 암진단특약 ▪ 소액암진단특약 ▪ 재해장해특약 ▪ 뇌출혈진단특약 ▪ 급성심근경색증진단특약 ▪ 수술보장특약 ▪ 재해사망특약 ▪ 입원첫날부터보장특약 ▪ 6대질병보험료납입면제특약				▪ 암진단특약 ▪ 소액암진단특약 ▪ 뇌출혈진단특약 ▪ 급성심근경색증진단특약 ▪ 6대질병보험료납입면제특약		▪ <b>납입보험료환급특약</b> ▪ 재해장해특약 ▪ 재해사망특약			
제도성특약		뉴연금전환 II 특약 / 뉴장기요양연금전환특약 / 선지급서비스특약 / 지정대리청구서비스특약 특정 신체부위• 질병 보장제한부 인수특약 / 표준하체인수특약 / 추가납입특약									
40세, 남자, 1천만원		5년납		7년납		20년납(연금전환시, 공시이율2.23%가정)		5년납		7년납	
납입 보험료		179,400원		131,000원		78,900원		232,500원		170,300원	
해 약 환 급 률	4년 시점	41.4%		40.0%		52.6%		41.6%		40.2%	
	5년 시점	99.8%		41.4%		54.9%		95.5%		41.6%	
	6년 시점	99.8%		42.5%		56.7%		97.4%		42.7%	
	7년 시점	99.9%		99.7%		100.0%		99.4%		99.5%	
	9년시점	111.6%		99.8%		100.0%		112.6%		103.6%	
	10년 시점	122.1%		119.1%		107.0% (뉴연금전환 II 특약신청)		122.1%		119.0%	
	15년 시점	128.4%		125.2%		107.0% (전환후 5년경과 117.1%)		128.7%		125.4%	
	20년 시점	135.0%		131.7%		107.0% (전환후 10년경과 128.4%)		135.6%		132.2%	

※ 저해지종신보험이란 일정 시점 이전에 계약이 해지될 경우, ‘일반형’ 해약환급금 대비 적은 금액을 지급하는 대신 ‘일반형’보다 저렴한 보험료로 가입할 수 있는 ‘해약환급금 일부지급형’ 종신보험을 말합니다.

※ 뉴연금전환 II 특약의공시이율은매월변경될수있으며최저보증이율은연복리0.5%입니다.공시이율이변경되면전환신청후계약자적립액및매년지급되는연금액도변경됩니다.

※ 위 상품은 해약환급금 일부지급형으로 중도해지시 납입한 보험료보다 해약환급금이 적을 수 있으며 설계 조건에 따라 상기 해약환급률이 다를 수 있습니다.

※ 상기 상품은 사망보험금 보장을 주된 목적으로 하는 종신보험입니다. 저축 및 연금 목적에는 적합하지 않을 수 있으며, 해당 주계약은 인출이 불가능한 점 유의바랍니다.

※ 이 보험계약은 ‘예금자보호법’에 따라 해약환급금(또는 만기 시 보험금)에 기타지급금을 합한 금액이 1인당 ‘5천만원까지’(본 보험회사의 여타 보호상품과 합산) 보호됩니다.

이와 별도로 본 보험회사 보호상품의 사고보험금을 합산한 금액이 1인당 ‘5천만원까지’보호됩니다. 단, 보험계약자 및 보험료 납부자가 법인인 경우 보호되지 않습니다.

※ 위 내용은 요약된 상품 내용이므로 계약 체결 전, 반드시 해당 상품설명서 및 약관을 확인하시기 바랍니다.



# iM라이프 자주묻는 질문

## FAQ

Q

GA 담당자 연락처는 어디에 있나요?



A. GA스마트 > 영업지원 > 게시판 > "공지사항"에서 확인 가능합니다.

Q

모바일 해피콜을 어디서 보내나요?



A. M스마트 : 해피콜현황조회 > 알람톡발송

FGA스마트 : 가입제안청약 > 청약서발행 > 전자서류진행현황 > 알람톡 추가발송

\* 자세한 내용은 매거진 14p에서 확인하세요.



Q

판매자격이 없다고 하는데 iM라이프 상품을 판매하려면 어떻게 해야하나요?



A. 금소법 - 동영상 강의 수강완료후 제출하기 클릭

상품숙지 - 금소법 상품숙지의무 이행 다짐 확인서 제출하기

변액인증과정 - 변액보험인증과정 수강후 제출하기 클릭

| 사이버아카데미 ID, PW : AA123456 (ID, PW동일)

금소법



상품숙지



변액인증과정



Q

약관은 어디에 있나요?



A. iM라이프 홈페이지 공시실에서 약관 등 상품 자료를 확인하실 수 있습니다.







# 이제! 전상품 모바일 해피콜 가능!

**Yes! 모바일 해피콜 OK!**

(단, 미성년자 계약, 만 65세이상 경로우대자와 체결한 보험 계약은 불가)

## 전자계약, 서면계약 모두!



초회보험료 **입금 즉시** 자동 모바일 해피콜 전송(추가 발송 가능)

### 신청 및 프로세스



아래 3가지 방법으로 신청(동의) 및 작성

① 모바일 청약 시 신청 ② M스마트에서 신청 ③ 모바일 고객창구에서 고객 동의 및 신청



**모바일 청약(전자/옴니) 시 신청**

1) 신청 단계 : 청약정보 입력 단계에서 신청

2) 신청 프로세스

- 청약시 고객 확인하여 설계사 입력 → 초회보험료 입금 시 모바일해피콜 알림톡 전송



**M스마트에서 신청**

1) 신청 단계 : 초회보험료 납입 후

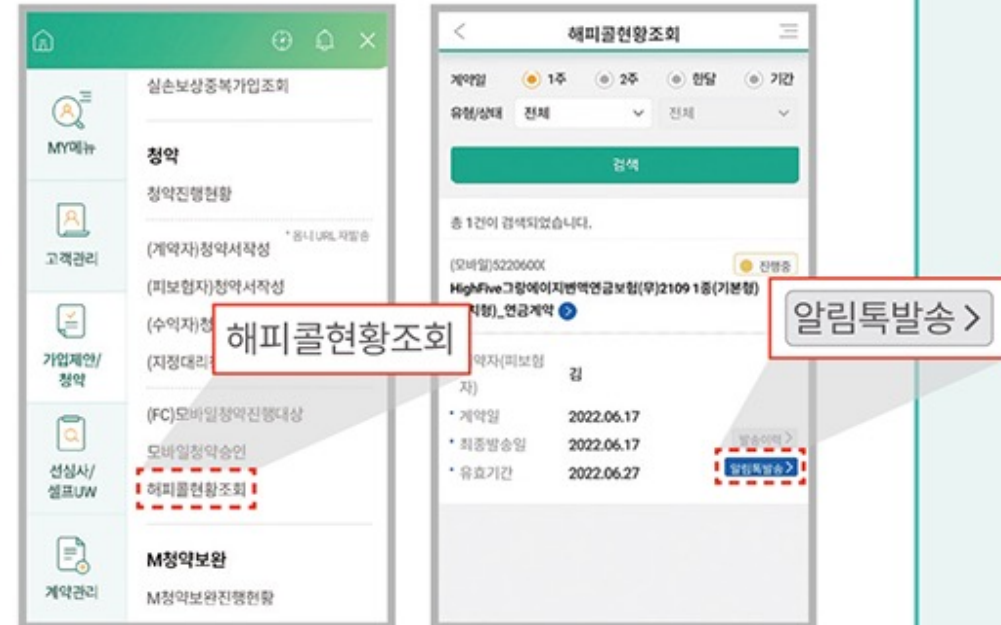
2) 시스템 및 진행 프로세스

모집인 : 모바일 영업시스템(M스마트) '해피콜 현황' 화면

모바일 해피콜 알림톡 발송 가능

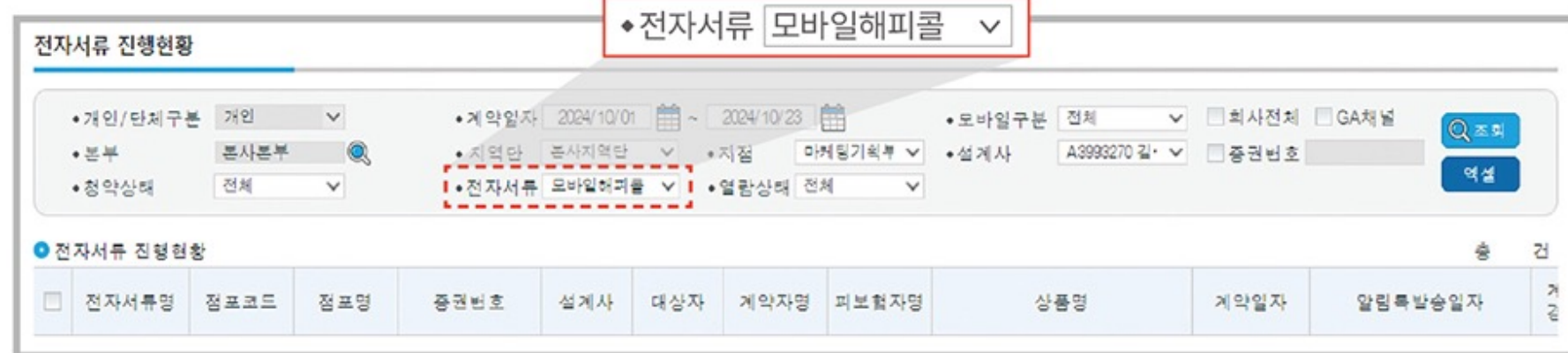
- 모바일해피콜 알림톡(문자) 전송 → 고객 SMS 인증 후 작성

- 알림톡 기발송건 재발송 가능(모바일해피콜 발송현황)



**FC/GA 스마트에서 알림톡 추가 발송 가능**

1) 가입제안청약 > 청약서발행 > 전자서류진행현황 : 추가발송 가능



### 실행 유효기간 및 유의사항



**유효 기간 (실행 가능 기간)**

1) 초회보험료 입금(계약일자)일 포함 10일 이내 모바일 해피콜 가능

- 초회보험료 입금일 기준 D일 ~ D+9일일 이내 (영업일 기준 아님)

- 유효기간 경과 건 모바일 해피콜 진행 불가

2) 모바일 해피콜 3번까지 가능!

3회 오답변시 유선 해피콜 실시



**유의 사항**

1) 모바일 해피콜은 고객 본인 명의의 스마트폰만 가능

2) 모바일 신청한 경우에도 콜센터 해피콜로 진행 가능





## M스마트 사용법



**전자청약** : FC의 스마트폰(M스마트 앱)에서 전자 청약서를 작성하는 대면 청약

**옴니청약** : FC가 발송한 URL(웹)을 통해 고객의 스마트폰에서 전자 청약서를 작성하는 대면 청약(M스마트 앱 설치 없이 가능)

※ 계약자와 피보험자가 다른 경우 자필서명이 완료된 “피보험자 서면동의서” 첨부 必(양식은 GA SMART 공지사항 참조)



고객이 원하는  
시간에 언제나



고객이 있는  
장소 어디서나

### 한번에 OK!

고객  
등록

가입  
제안

청약

### 설치경로

QR코드를 스캔해보세요!

(안드로이드는 구글플레이  
스토어에서 “iM라이프 M스마트”를  
검색하세요.)



## 불완전판매 예방 [6대 판매원칙 준수]를 통한 금융소비자 신뢰 회복

### ✓ 6대 판매원칙

1. 적합성 원칙
2. 적정성 원칙
3. 설명 의무
4. 불공정행위
5. 부당권유행위
6. 허위과장광고

### ✓ 판매 프로세스

1. 고객정보 관리
2. 상품 권유
3. 적합성진단
4. 상품설명서(핵심)
5. 청약서 작성 의무
6. 계약인수 심사
7. 완전판매모니터링

### ✓ 미준수 제재사항

- [내부제재]**
- 문책양정제재  
- 모집정지 ~ 해촉
- [법적제재]**
- 과징금  
- 수입보험료의 50%
  - 과태료  
- 법인 (최고1억원 ~ 1천만원)  
- 그외 (최고5천만원 ~ 5백만원)