

이달의 보험사별 판매전략_손해보험

2026년 1월



[소식지 정리]

강사: 장신영



목차

Contents

01. 메리츠화재

02. KB손해보험

03. 흥국화재

04. 롯데손해보험

05. 현대해상

06. 하나손해보험

07. DB손해보험

08. 한화손해보험

09. 삼성화재

10. NH농협손해보험

※ 요약된 내용으로 보험사별 소식지를 꼭, 확인 하시기 바랍니다.

meritz
메리츠화재

26년 1월 메리츠 상품이슈

신당보 출시!

암치료비 주는 진단비

암진단 및 치료비



진단 + 치료 하나로! 암.치.단.비

진단비도 **받고**, 치료비도 **받고**

암진단비 + 암치료비

1백 ~ **1억** 매년 **5천**

40세 남

1,790원

※ 40세 남, 2026년 1월 1일부터 암진단비와 암치료비를 합쳐 1백만원 이하의 금액으로 지급합니다.

질병.통.치 출시!

질병 통합치료비

검사, 시술
주사치료, 수술
중증치료

최대 **매년 7천**

※ 40세 남, 2026년 1월 1일부터 질병통합치료비를 지급합니다.

meritz
메리츠화재

26년 1월 메리츠 상품이슈

내망대로 **5.10.5**

연령확대

10세부터 가입가능!

이전	26년 1월부터
15~40세	10~40세

종합설계도 메리츠가 **싸다!**

10세 남

44,440원

메리츠 5.10.5 **A사 5.10.5**

63,294원

※ 10세 남, 2026년 1월 1일부터 연령확대 가입이 가능합니다. (A사: 15세부터 가입 가능)

NEW

10억 보장하는 암정기보험

암진단비 최대 10억

40세 남, 2026년 1월 1일부터

암.통.치	연 1억	암통합치료비
비.통.치	연 1억	비.통.치 암통합치료비
순.통.치	연 1억	순.통.치 암통합치료비
질병.통.치	연 7천	질병통합치료비
상해.통.치	연 5천	상해통합치료비

※ 40세 남, 2026년 1월 1일부터 암정기보험을 가입할 수 있습니다. (A사: 40세 남, 2026년 1월 1일부터 암정기보험을 가입할 수 있습니다.)

meritz

3

운전자상해종합보험(주택)

동파, 누수 대비



우리집

급배수

건축년도 관계없음! 자부담 없음!

1천만

아랫집

일배책

일상생활배상책임

1억

세준집

임배책

임대인배상책임

1억

주택손해(동파, 누수)

주택화재

유 보험

가입금액

유 보험

가입금액

급배수시설누출손해(주택)

1천

화재손해(건물+가재)

2억

임대인배상책임(IV)

1억

화재(폭발포화)배상책임/별급

20억/2천

가족일상생활배상책임(IV)

1억

주택화재 임시거주비(II)

10만+25만

보고, 침강 사태로 인한 재산손해

2억

화재 복구비용

3천



70세

남

11,690원

20세부터 30세까지 가입하면 100만 원의 할인(30세, 무직, 애매보 30원 기준)

meritz 25

65세 이상 고령자도
모바일 완판 모니터링 가능meritz
메리츠화재

모바일 모니터링 진행 방법

1단계: [가입설계] 계약자사향 + 고행자가족조력제도 클릭

2단계: 조력자지정 알림톡 진행 중 가족관계증명서 첨부

3단계: 담당자 서류확인 + '승인' 시 알림톡 발송 + 모바일진행

가능 대상자

계약자: 65세 이상

조력자: 만 65세미만 성인 가족(배우자, 아들딸, 손자손녀)중 1인 지정

보험가입금액무시한계제 제2·34조의 2 개정

노인복지법 제 26조에 따른 경로우대사업 제정하는 보험계약에 대하여는 단속에 따른 범위를 사용자에게 한다. 다만, 경로우대사업가 행위의 성격에 관계없이 해당 배우자 또는 직계존속을 조력자로 설정하는 경우 내역에 따른 범위를 사용할 수 있다.

가. 전향 등 유상행위

나. 경매, 담보권 실행 등 전향의 행위

다. 상속유증 제4·36조 제3항에 따른 전향의 상속유증

만약시 소비자 보호 유의사항

본 상품의 계약 또는 사건의 주된 원인으로 인해 보험사건으로 인정된 해 지급과는 다름과, 지출금액을 목적으로 하는 계약에서 사고 종료 해지 사유를 충족 가능하지 않습니다.

보험의 성립은 보험 계약이 성립한 후 계약의 내용을 재확인할 수 있습니다. 보험의 계약과 관련하여 사고 발생 시에는 보험금 지급을 받을 수 있습니다.

보험금 지급을 받을 수 있는 금액은 계약의 내용을 확인한 후 지급할 수 있으며 보험금 및 보험금 지급에 대한 자세한 사항은 반드시 약관 및 상품설명서를 참조하시기 바랍니다.

보험금 지급을 받을 수 있는 금액은 계약의 내용을 확인한 후 지급할 수 있으며 보험금 및 보험금 지급에 대한 자세한 사항은 반드시 약관 및 상품설명서를 참조하시기 바랍니다.

본 계약의 내용은 보험사(주) 메리츠화재의 홈페이지에 게시되어 있습니다. 본 계약의 내용은 보험사(주) 메리츠화재의 홈페이지에 게시되어 있습니다. 본 계약의 내용은 보험사(주) 메리츠화재의 홈페이지에 게시되어 있습니다.

본 계약의 내용은 보험사(주) 메리츠화재의 홈페이지에 게시되어 있습니다. 본 계약의 내용은 보험사(주) 메리츠화재의 홈페이지에 게시되어 있습니다. 본 계약의 내용은 보험사(주) 메리츠화재의 홈페이지에 게시되어 있습니다.

meritz 27

KB손해보험

2026년 1월 KB손해보험 영업전략

New

2026년 KB손해보험 **신상품**
3.10.5 고당저 맞출 간편건강보험

- 기초 초경증 3.10.5 대비 최대 8~10% 저렴한 보험료
- 고혈압, 당뇨, 고지혈 중 하나만 없어도 할인된 보험료로 가입!

New

2대 주요치료비 (뇌, 허혈심장) (순환계)
매회수술 제한없이 지급!

- KB 뇌심 매회 수술은 연 한도 제한없이 수술지급!
- 업계최초 혈전제거술도 매회 지급!
- 가장 강력한 2대 주요치료비는 KB손해보험!



12월 업계최초 실시! 이자 차감없는
3대주요치료비 50%선지급!

- 암암주요치료비/유사암주요치료비/비급아암주치/전이암주치까지 모두 50% 선지급
- 매회 수술/혈전제거술 보장하는 2대(뇌, 허혈심장) (순환계) 주요치료비 50% 선지급

골든라이프케어 간편건강보험

- 20년 경신 표적치매약물허가치료비 레벨비 1만원 플랜 가입가능
- 보장P 3만원 이상 가입시 "골든라이프케어서비스자금" (26년 1월부턴)
 - 대형병원 진료예약, 건강검진, 요양 상담/컨설팅
 - 차량 예스코트, 간병인지원, 가사도우미지원 등 서비스제공

KB금융같은
햇보험



- 연간보장한도 확대 입회원 각 2천만원
- 업계최대 항암주요치료보장 출시!
- 이자 햇보험도 주요치료! 한번에 가입가능

2 GAD(제출) 202601-01 본자료는 판매자 교육용으로 쓰여진 자료입니다. 1월 1일 00:00, 고객 개사 정보 변경 종료 시점까지 적용할 수 있습니다.

KB손해보험

2026년에도 주요치료는 KB!!



두줄기로 보장하는
2대질병 (뇌, 허혈심장) 주요치료비

주요치료

'두줄기' 보장하는
KB!



뇌혈관	허혈성
매회보험 수술	매회보험 수술
매회보험 혈전제거	매회보험 혈전제거
혈전용해	혈전용해
중환자실	중환자실

연간! **8번**

+ @매회보장
 (수술, 혈전제거)

두줄기 보장

New
2026년 1월

매회 수술
매회 혈전제거

업계 최대
알도적 보장횟수를
 원하시는 고객추천!!

2대질병
 (뇌, 허혈심장)
주요치료비



본자료는 판매자 교육용으로 쓰여진 자료입니다. 1월 1일 00:00, 고객 개사 정보 변경 종료 시점까지 적용할 수 있습니다. GAD(제출) 202601-01 7

let:

롯데에서 부담없이 치료받기
3대주요치료비 선지급 도입

소급적용시기



대상특약



지금
기준

보장개시일 이후 대상질병
으로 주요치료에 해당하는
치료를 예약한 경우 지급



지금
한도

주요치료비 담보/치료 별
보험 가입금액의 50%
(최대 500만)
※ 선지급 후 이자 차감 없음



let:

이제 상해도 올인원 패키지
생활상해종합보험(주택플러스) 출시

상해통합진단비 패키지로 진단부터 보장받고

골절진단비
(치아파절 제외)

30만

통합상해진단비
(금/금/금/금)

3만/20만/300만

화상진단비

30만

+ **상해통합치료비 패키지**로 **G**
검사, 수술, 치료까지 한번에 챙기자!



검사
(MRI/CT/골밀도)
10만/10만/3만

창상 봉합술
(3/5cm 이상 또는 안면
/경부 3cm 이상)
50만
※ 3/5cm 이하 5마

중환자실 입원비
(180일한도)
20만

1~5종 수술비
20만/60만/200만
/500만/1,000만

재활치료비
(급여, 1일1회, 연간 30회한도)
2만

응급실 내원비
(응급)
5만

골절수술/골절
철심 제거수술
10만/20만

김스 치료비
50만

상해 홍터복원
5만

H 현대해상 (현대자 교육용)

26년 1월 핵심전략

[신상품 1월 5일 출시]
**케어더블
암치매보험**암, 치매 진단 시 가입금액 100%
이후 발생 질병 가입금액 **200%****치매
주요치료비**
[신상품, 퍼펙트 companion]주사제
치매
약물치료
*연간 1회공구약
치매
약제치료
*연간 12회분류
치매
통원일당
*연간 12회**암·주치
막강라인업**만기보장
암주치 III
유사암주치 III
(병원/상급)만기보장
하이클래스
암주치 II
(병원/상급)10년보장
암주치
치료당
(병원/상급)

※ 병원급 : 해외치료 보장 (일반, 특급 중입자 지원)

**열.전.주치
2배 보장**혈전용해 + 혈전제거 **통합보장**

※ 기존 혈전용해, 혈전제거 담보와 통시/추가 가입 가능

2Q-PASS입원, 수술 고지 PASS 초경증으로 가입
+ 간병인사용일당 **20만원** 가능

02 | (AM2512-05)

본 자료는 **모집단 교육용**으로 판매되는 일부 편집하여 고객 교육 및 온라인 게시 목적으로 사용 할 수 없으며, 세부 보장 내용은 약관을 참조하시기 바랍니다. [금융소비자보호법 제 22조 준수 목적] (2025.12.24~2026.12.24)

H 현대해상 (현대자 교육용)

26년 1월 주요치료비 신담보

**하이클래스
암주치 II**
하이클래스암주치보험 II고액 비급여암치료 '만기까지 매년 최대 7천만'
보장기간 **만기까지** | 보장확수 **각각 보장** | 보장치료 **비급여** 치료
기초(연단후 10년) | 기초(연단 1회) | 수술/항암항사선항암치료**하이클래스
암특치**
하이클래스특정치료비비급여 암특정치료*는 또 또 또 '추가보장'
대선치료보수/비급여 표적/특정암치료/항암항사선항암사선
만기까지 각각 **연간 1회****치료당
암주치**
암주치보험 IV
(지급률 100%연단)더 강력해진 현대해상의 '치료당' (연단 후 10년)
항암항사선 **치료당** | 항암항사선 **치료당** | 암수술 **수술회당**
(연단후 10년) | (연단후 10년) | (연단후 10년)**혈전
주요치료비**
혈전주요치료비
(연단 1회)혈전에 진심! '순환계'까지 연간 최대 **1.8억** 보장!
혈전용해치료 **9천만(매년)** | 혈전제거치료 **9천만(매년)** | 혈전용해+제거치료 **1.8억(매년)**
특정순환계질환(특정순환계 질환 1회) | 특정순환계질환(특정순환계 질환 1회) | 특정순환계질환(특정순환계 질환 1회)
※ 기저 질환(혈전질환, 혈전질환)을 가진 경우
※ 기저 질환(혈전질환, 혈전질환)을 가진 경우**2026년, 더 좋아진 주요치료비로
시작하세요!**본 자료는 **모집단 교육용**으로 판매되는 일부 편집하여 고객 교육 및 온라인 게시 목적으로 사용 할 수 없으며, 세부 보장 내용은 약관을 참조하시기 바랍니다. [금융소비자보호법 제 22조 준수 목적] (2025.12.24~2026.12.23)

[AM2512-05] | 03

H 현대해상 [현대저 교육용]

케어더블암치매

NEW

케어더블암치매 상품 특징

가장 치명적인 질병

출처: A89991인 (원제, 2025, 10/24)



암

가장 두려운 질병

출처: 2025 10/24/24 (연세대학교)



치매

“둘 다 하나의 보험으로 준비할 수 없을까?”

케어더블암치매보험

케어더블 암치매 진단비

암(암세포) 진단비 + 중증 치매 진단비 (CDR 3점 이하)

先발생질병 가입금액 100% 지급
後발생질병 가입금액 200% 지급

치매주요치료비

표적치매약물치료, 특정치매약제치료,
치매병원입당치매, 이에는 2명미만 2차는 20이내 20,
적극적으로 '치매' 할 수 있는 질환

표적치매약물 추가치료비

치매의 원인 물질인 베타아밀로이드 단백질이
이 단백질은 표적치매 치료가 되는 신약1회, 7회, 19회 이상 치료시
각각 가입금액 지급

치매적접치료통원일당

병일 2일 + 통원일당 4만 + 상급종합 4만
최대 10만, 연한 12월만암치매이대치매 1인당 38,164원(내)
(23년 건강보험료제, 국민연금보험료제)

H 현대해상 [현대저 교육용]

케어더블암치매

NEW

케어더블암치매 진단월용

암 진단 후 치매보장 2배!
또는 생활자금으로 활용가능!

※ 치매담보는 무해자험도 책임준비금 적립

E 케어더블암치매 진단비 보장예시

암먼저
진단시

암보장 100%지급

▶ 치매보장 200% 체증

치매먼저
진단시

치매보장 100%지급

▶ 암보장 200% 체증

케어더블가입

암진단

▶ 이후

가입담보

암진단비 1천만
치매진단비 1천만

보험금지급

암진단비 1천만
+ 납입원리치매진단비 200% 체증 2천만
+ 책임준비금 적립본 자료는 모함연 교육용이므로 판매 또는 일부 편집하여 고객 교육 및 온라인 게시 목적으로 사용 할 수 없으며,
세부 보장내용은 약관을 참조하시기바랍니다. [금융소비자보호법 제 22조 준수 목적] (2025.12.24~2026.12.23)

[AM2512-05] | 07

08 | [AM2512-05]

본 자료는 모함연 교육용이므로 판매 또는 일부 편집하여 고객 교육 및 온라인 게시 목적으로 사용 할 수 없으며,
세부 보장내용은 약관을 참조하시기바랍니다. [금융소비자보호법 제 22조 준수 목적] (2025.12.24~2026.12.24)

온법공시인화한일 제202512-056(2025.12.26) / 작성부서 : GA교육TF팀

하트손보 1월 소식



치매간병(레킴비) 업계 최대 보장

회당 지급금액 확대
(~60세)
70만 → 100만
최대 3,600만

※우천출연, 치매조기치료유연

5세대 실손 출시 임박 갈수록 축소되는 비급여

비급여 자기부담 ▲

중증 3대질환 비급여 보장 및 수술비 보장 대비 필수
→ 3대(암, 순환계) 주요치료비
→ 수술입원일당(입술불변)

하이클래스 암주치 업계 최대 5천만

항암 방사선 항암 약물 수술 (매회)

최대 **5천만** 최대 **5천만** 최대 **3천만**

남성생식세포 동결보존비

(전연형)
최대 50만

암 진단 후 가임력 보존을 목적으로 '남성생식세포동결'을 받은 경우 최초 1회 지급

※대상질환 : 하난디크로스(SNS)간보합(1640)

※본 자료는 설계가 교육용으로 고객에게 제공하거나 영업활동에 이용할 수 없으며, 무단 사용 시 고지상 위반으로 과태료가 부과될 수 있습니다.

온법공시인화한일 제202512-056(2025.12.26) / 작성부서 : GA교육TF팀

하나더넥스트 치매간병보험

1월 레킴비는 하나로!

1월 한시 업계 최대 보장

회당 최대 **100만** (~60세) 100만X36회 **3,600만**

구분	하나손보	A사	B사	C사
회당 지급	회수	36회한	36회한	36회한
1회 지급액	100만	50만	30만	-
회수별 지급	1회 300만 7회 1,000만 14회 1,000만 19회 - 26회 1,000만	200만 1,000만 1,000만 1,000만 -	- 1,000만 1,000만 -	300만 1,000만 700만 -
경산주기(년)	5/10/20	5	20	5/10/20

※ 대상 특약 : 표적치료가치료제 (최정중치약, 경증알츠하이머치약)

구분	하나손보	A사	B사	C사
회당 지급금액	3,600만	1,800만	1,080만	-
회수별(14회기준) 최대 지급금액	2,200만	1,900만	1,420만	2,000만

※ 본 자료는 설계가 교육용으로 고객에게 제공하거나 영업활동에 이용할 수 없으며, 무단 사용 시 고지상 위반으로 과태료가 부과될 수 있습니다.

하나손해보험은 GA의 성장에 집중합니다. GA의 성장이 하나손해보험의 미래입니다.

준법감시인확인일 제202512-056(2025.12.26) / 작성부서 : GA교육FT팀

3대질병/질병/상해 수술입원일당

수술비, 입원비, 간병비로 쓸 수 있는
빅 히트 담보 **"입술비"**

수술비	VS	하나 입술비
가입금액 1회 지급		수술입원시 매일 지급 (1-180일 분)
입원비	VS	하나 입술비
1인실, 다인실 인실별 구분		종합병원이상 모든 입원실OK
간병비	VS	하나 입술비
청구서류 복잡 가족, 지인간병 x		누가 간병해도 간병비로 활용OK

**입원비, 수술비 업계누적 없어
업셀링에 최적!**

※ 본 자료는 실제 GA 교육용으로 고객에게 제공하거나 영업활동에 이용할 수 없으며, 무단 사용 시 금소급 위반으로 과태료가 부과될 수 있습니다.

하나손해보험은 GA의 성장에 집중합니다. GA의 성공이 하나손해보험의 미래입니다.

준법감시인확인일 제202512-056(2025.12.26) / 작성부서 : GA교육FT팀

3대질병/질병/상해 수술입원일당

점점 보장 축소되는 실손
입원비 + 수술비 = 입술비로 대비!



 뇌졸중 수술 70일 입원 3대+질병입원수술일당 50만X70일 3,500만	 슬관절치환술 24일 입원 질병입원수술일당 20만X24일 480만	 척추압박골절 20일 입원 상해입원수술일당 10만X20일 200만
3대질병 수술입원일당 30만	질병 수술입원일당 20만	상해 수술입원일당 10만

구분	5NS (5,10,5)		3NS (3,10,5)	
	남자	여자	남자	여자
40세	18,305	22,249	29,765	29,657
50세	21,810	24,900	36,376	33,827
60세	25,215	27,071	43,096	37,848

※ 상해(1급, 20년납100만엔가, 배악한금굴머지금형, 납면미적용형, 기존계약(최소금액)보장 (2만 원)

※ 본 자료는 실제 GA 교육용으로 고객에게 제공하거나 영업활동에 이용할 수 없으며, 무단 사용 시 금소급 위반으로 과태료가 부과될 수 있습니다.

하나손해보험은 GA의 성장에 집중합니다. GA의 성공이 하나손해보험의 미래입니다.

전상품 신당보 출시!

암 생활비 & 순환계 생활비

순환계주요 생활비 연 1.5천

4가지 치료 중
수술(회당)
뇌 혈전용해
심장 혈전용해
중환자실

2가지 치료를 받으면

연 1천만

3가지 치료를 받으면

추가 지급!

추가 5백만 더

암주요 생활비 연 1.5천

4가지 치료 중
수술(회당)
항암 방사선
항암 약물
중환자실

2가지 치료를 받으면

연 1천만

3가지 치료를 받으면

추가 지급!

추가 5백만 더

실손 가입자 주목

올해부터 실손 재가입 시작

세대별 실손 재가입 주기

구분	1세대	2세대	3세대	4세대
만여 시기	09년 10월 이전	09년 10월 이후	13년 4월 이후	17년 4월 이후
재가입 주기	없음	없음	15년 재가입	5년 재가입

고객님의 재가입 시기를 확인하세요!

21년 7월 4세대 실손 가입자 → 26년 7월 재가입

13년 4월 2세대 실손 가입자 → 28년 4월 재가입

실손과 함께 가입해야 할 보장은?

실손 보장 보험 2가지

5세대 실손 출시?

비중증 & 비급여
보장 축소질병수술비 → 비중증도 OK
간병인 → 실손에서 보장 X

실손 고민? DBPASS로 해결

담보로 PASS

상해사망
혈전용해치료
전신마취수술비 등

중 하나!

최저 보원료로 PASS

종합 & 간병 10만
어린이 & 자녀 7만

OR

질병수술비 점유비 조건
수술비 PASS

+

일당 점유비 조건
간병인 PASS

펫블리 반려견보험

강아지에게 흔히 보이는 암
반려동물 암주요치료비로 대비NEW 반려동물의료비
(암주요치료 및 수술보장)

반려동물 암 발병 현황

강아지
4마리 중 **1마리**


치료 비용은?

수술 + 항암치료 시
약 **1천만**
* 출처: 미국동물병원협회 (2018)

반려동물의료비 (암주요치료 및 수술보장)

구분	연간 한도	일 보상 한도
항암치료	연간 12회 한	하루 5십만
암 수술 (연 2회 초과 시)	연간 2회 한	하루 3백만
암 수술 (연 2회 이하 시)		
그 외 수술		
		하루 250만



36,794원

기존


10,164원
암 의료비
* 저렴한 의료비
* 저보험금 (개 1만)
* 암(암종) 진단 시, 치료비 10% (암종종류에 따라 상이함)
* 암(암종) 진단 시, 치료비 10% (암종종류에 따라 상이함)

26.1월 DB손보 상품 이슈 요약

암주요치료비 생활비

보험 치료 4가지
 수술, 항암약물
 항암방사선, 종양자식

보장 금액 1.5천만
 2회 이상 치료 시 **1천만**
 3회 이상 치료 시 **5백만 추가**

순환계주요치료 생활비

보험 치료 4가지
 수술, 뇌 혈전용해
 심장 혈전용해, 종양자식

보장 금액 1.5천만
 2회 이상 치료 시 **1천만**
 3회 이상 치료 시 **5백만 추가**

간병인 연계 패스

 종합 어린이 간병 **가입금액**
 하루 **2십만**
저렴한 연계로 인수 패스
 혈전용해 연계패스로
 약 **20% 저렴하게**
* 금액에 따라 상이함

수술비 연계 패스

 저렴한 종수술비 **가입금액**
 5종 **2천만**
저렴한 연계로 인수 패스
 전신마취수술비 연계패스로
 약 **30% 저렴하게**
* 금액에 따라 상이함

암/순환계 주요치료비

순환계 수술 보장최소 최대
매 수술시 보장
선지급 & 종업자 지불대행
 암주치 **5백만 선지급**
 종업자 **5천만 지불 대행**

운전자 / 펫

심도별 상해재활치료 & 관찰치료비
NEW 심도별 상해재활치료비
 각 심도별 연 15회
NEW 관찰통합치료비
 최대 연 150만

펫 암주치
 펫 **항암약물 및 수술 보장**

대한민국육용(배우금지)

시그니처 4.0

임신지원금
50만원산악자로
성공률 UP!착상확률검사
200만원

*산악자로 성공률 UP! (산악자로 성공률 UP!)

산후조리원비용
2주지급

*산후조리원비용 (산후조리원비용)

양성분터
보장!유방·갑상선·생식기
통합치료비
2천만원

*유방·갑상선·생식기 통합치료비 (유방·갑상선·생식기 통합치료비)

법률비용
(가정폭력)

*법률비용 (가정폭력) (법률비용)

무료법률
서비스
(유선상담 제공)

*무료법률 서비스 (유선상담 제공)

대한민국육용(배우금지)

신담보를 소개합니다.

출산 후 10년
추가보장난임치료비
650만원

*난임치료비 (난임치료비)

자녀돌봄임원비
180만원

*자녀돌봄임원비 (자녀돌봄임원비)

합중치 비
86%저렴비급여치료비
3천만원

*비급여치료비 (비급여치료비)

전이암치료비
1천만원

*전이암치료비 (전이암치료비)

피보험자 자녀도
이용가능!병원동행
서비스

(간호사 동행 후 절차대행)

*병원동행 서비스 (병원동행 서비스)

전문간호사
가정방문이른둥이
서비스

(수유, 목욕방법 등)

*이른둥이 서비스 (이른둥이 서비스)

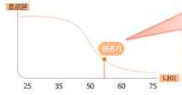
한화인도교육용(배부금지)

한화인도교육용(배부금지)

시그니처 간병인 365일 매일보장!

여성의
모든 순간 노년기

연령에 따른 여성호르몬 변화



완경이후
여성호르몬 저하

- 치매발병률 남성대비 2배
- 골다공증발병률 남성대비 5배
- 여성이남성보다간병인수요 2.3배↑

여성보험 초경증 최초합재

3 N 5

간병보험	한화	A사	B사	C사	D사	E사
NEW	3.05	○	×	×	×	×
NEW	3.25	○	×	×	×	×
NEW	3.45	○	×	×	×	×
NEW	3.65	○	×	×	×	×
NEW	3.85	○	×	×	×	×
NEW	3.105	○	×	×	×	×

*보험료 기준 (단위: 만원)



본 자료는 FP교육용 요약자료로 고객에게 교부/배부할 수 없고, 정확한 내용은 약관과 상품설명서를 확인하시기 바라며, 보험내내자료(광고, 선전물)로의 사용을 엄격히 금지합니다.

요양병원
제외

매일
15만원 × 365일

변액가입 없음!

5,475만원

간호간병
서비스

매일
10만원 × 365일

변액가입 없음!

3,650만원

요양
병원

매일
6만원 × 365일

변액가입 없음!

2,190만원

삼성화재

[판매자 교육용] 마케팅기밀자료 제 25-A-0964호 (25.12.30~26.12.29)

일치월장 한 삼성화재 치료비 라인업

1 7가지 비급여 치료를 하나의 담보로 보장

수술, 약물,
방사선

+

다빈치, 표적
면역, 양성자

2 “갑상선/기타피부암” 일반암과 동일한도 보장

→ 갑상선암 또는 기타피부암 비급여 약품 보장금액

삼성화재

A사

1천만

200만

3 타사대비 더 저렴한 보험료

→ 비특치 연간 1억 한도, 표준제 40세 남자, 20년납 100세만기

삼성화재

A사

18,414원

25,055원

비.통.치
연간최대
1억암.특.치
뇌심.특.치
상급
종합
출시

1 내가 필요한 보장만 골라 담는 암 치료비!

비급여형 선택가능	비급여형 선택가능	비급여형 선택가능	비급여형 선택가능	비급여형 선택가능
일반암 치료비	유사암 치료비	전야암 치료비	10대암 치료비	비급여 치료비

2 부정맥부터 중증질환까지! 순환계 질환 치료비

비급여형 선택가능	비급여형 선택가능	비급여형 선택가능
뇌졸중·금심 치료비	뇌혈관·허혈성 치료비	순환계 치료비

※ 본 자료는 판매자 교육용으로 온라인 마케팅(SNS 등) 게재 포함, 고객 설명, 광고 자료로 활용 행하는 법으로 금지됩니다.

[판매자 교육용] 마케팅기밀자료 제 25-A-0964호 (25.12.30~26.12.29)

일치월장 한 삼성화재 치료비 라인업

1 레팸비 치료시 최대 2천200만 보장

→ 삼성 : 1회/7회/13회 각 500만, 19회 700만

삼성화재

C사

2천200만

2천만

2 최대 20년 갱신 담보 운영

삼성화재

E사

10년 or 20년

5년

3 타사대비 더 저렴한 보험료

→ 최대 2천200만 보장담보, 표준제 50세 남자, 20년납 20년만기

삼성화재

B사

1,994원

2,427원

치매
치료비
레팸비
보장병원
동행
서비스암, 뇌, 심 의심 소견 또는 진단시
“병원동행서비스”만 기억하세요!대상
상품미아프 1640, 미아프 4180, 미아프 1680, NEW 내림내상 1640,
NEW 내림내상 4170, 세로고침 100세(1.2.4층),
365 달빛한 세로고침 100세(1.3층), 3655 고고 세로고침 100세,
3.10.5 세로고침 100세

*세로고침 세로고침, 세시 500만, 700만(1.3층)

※ 본 자료는 판매자 교육용으로 온라인 마케팅(SNS 등) 게재 포함, 고객 설명, 광고 자료로 활용 행하는 법으로 금지됩니다.

삼성화재

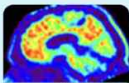
[판례사 교육용] 이백영/가정비 제 25-A-0964호 (25.12.30~26.12.29)

일치빌딩

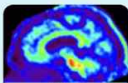
치매 치료비

치매 치료 방법의 새 지평을 열었다 레کم비는 어떤 약물인가요?

레کم비는 알츠하이머 초기 환자의 뇌에 쌓인 '아밀로이드 베타' 단백질에 달라붙어 이를 줄여주고, 병의 진행을 늦추는 주사제예요!
'아밀로이드 베타'는 알츠하이머 환자의 뇌에 쌓여 신경세포의 일을 방해하고 병을 악화시키는 단백질입니다!



투약 전



투약 후

→ 붉게 표기된 아밀로이드 베타 단백질이
표적 치매 치료제 투여 이후 현저히 줄어든 모습!

제약사	에자이	
국내 승인 시기	24년 5월	
적용 범위	경도인지장애~초기 치매 단계까지 처방 가능	
효능 및 효과	인지능력 저하 속도 평균 27% 감소	

* 출처: 임상 'Clarity AD' 시험 연구결과

12 ※ 본 자료는 판례사 교육용으로 온라인 사례(SOS 등) 게재 포함, 고객 상담, 광고 자료로 활용 행위는 법으로 금지됩니다.

삼성화재

[판례사 교육용] 이백영/가정비 제 25-A-0964호 (25.12.30~26.12.29)

일치빌딩

치매 치료비 - 「All Care 플랜」
검사부터 최신 약물, 그리고 재가입여까지 보장!

화법 한 꼭지

치매 치료, 이제는 약물을 대비해야 합니다

치매 치료는 관리가 아니라 질병 진행을 늦추는 약물 치료 시대로 전환되고 있습니다.
레کم비는 대표적인 치료제지만, **고가이면서 반복 투여가 필요한** 약물입니다.

반복 투여에 맞춘 현실적인 보장 구조

표적 치매약물(가치료비)은 레کم비처럼 여러 차례 처방되는 치료 특성에 맞춰 1/7/13/19 회차별 보장으로 최대 **2,200만원을 단계적으로 보장**합니다.

오늘 가입한 담보로, 미래의 치료까지

이 담보는 레کم비 한 약물에 국한되지 않고, 향후 출시될 유사 기전의 치매 신약까지 함께 대비할 수 있습니다. **보험료 부담 없이, 치매 약물의 미래를 미리 준비**하실 수 있습니다.

	담보명	가입금액
검사비	치매 MRI, PET, CT 검사비 / CDR 지원비 (급여이연 1회만)	20만 / 10만
레کم비 보장	표적 치매약물(가치료비) (1회 500만, 7회 500만, 13회 500만, 19회 700만)	최대 2천 200만
노치원 보장	치매 장기요양(1~5등급) 재가입여 지원금 (월 1회만)	50만
통원일당	치매 직접치료 통원일당 (모든병문, 종합병원 여선, 상급종합병원)	상급종합 최대 1일당 10만
(건강) 매어릿, 납입만계 무제한형, 20년납 100세만기		
	남자	여자
40세	33,369원	45,053원
50세	45,134원	60,743원

* 표적 치매약물(가치료비) 300만 원차별

* 상환시한 3년간 포함 보험료

* 해당 날짜 기준을 위한 납입 금액으로 1월 50만 원차별에 한하여 적용

16 ※ 본 자료는 판례사 교육용으로 온라인 사례(SOS 등) 게재 포함, 고객 상담, 광고 자료로 활용 행위는 법으로 금지됩니다.

레킷스카

표적 치매 치료비 **비갱신** ➡ **연장**

동협 **비갱신** VS **타사** **갱신형**

비갱신 2천	50세 여	1,520원	50세 남	1,930원
	60세 여	1,600원	60세 남	2,120원



3대 주치

암 주요치료 2대(노,심) 주요치료 만기 지급형 → 전상품

NH vs 타사 보험료 비교

40세 여성 5,10,10 암주치 만기 지급형 (매년 치료별 보장) 2천만
 암수술·항암화학요법·항암치료·항암호르몬·통증치료



● 對受檢者進行適當的諮詢與教育

<http://www.pearsoned.com> | 1-800-818-7243
 © 2004 Pearson Education, Inc. All rights reserved.
 ISBN 0-205-40601-0

1999, 2000, 2001, 2002, 2003, 2004, 2005, 2006, 2007, 2008, 2009, 2010, 2011, 2012, 2013, 2014, 2015, 2016, 2017, 2018, 2019, 2020, 2021, 2022, 2023, 2024, 2025, 2026, 2027, 2028, 2029, 2030, 2031, 2032, 2033, 2034, 2035, 2036, 2037, 2038, 2039, 2040, 2041, 2042, 2043, 2044, 2045, 2046, 2047, 2048, 2049, 2050, 2051, 2052, 2053, 2054, 2055, 2056, 2057, 2058, 2059, 2060, 2061, 2062, 2063, 2064, 2065, 2066, 2067, 2068, 2069, 2070, 2071, 2072, 2073, 2074, 2075, 2076, 2077, 2078, 2079, 2080, 2081, 2082, 2083, 2084, 2085, 2086, 2087, 2088, 2089, 2090, 2091, 2092, 2093, 2094, 2095, 2096, 2097, 2098, 2099, 2100, 2101, 2102, 2103, 2104, 2105, 2106, 2107, 2108, 2109, 2110, 2111, 2112, 2113, 2114, 2115, 2116, 2117, 2118, 2119, 2120, 2121, 2122, 2123, 2124, 2125, 2126, 2127, 2128, 2129, 2130, 2131, 2132, 2133, 2134, 2135, 2136, 2137, 2138, 2139, 2140, 2141, 2142, 2143, 2144, 2145, 2146, 2147, 2148, 2149, 2150, 2151, 2152, 2153, 2154, 2155, 2156, 2157, 2158, 2159, 2160, 2161, 2162, 2163, 2164, 2165, 2166, 2167, 2168, 2169, 2170, 2171, 2172, 2173, 2174, 2175, 2176, 2177, 2178, 2179, 2180, 2181, 2182, 2183, 2184, 2185, 2186, 2187, 2188, 2189, 2190, 2191, 2192, 2193, 2194, 2195, 2196, 2197, 2198, 2199, 2200, 2201, 2202, 2203, 2204, 2205, 2206, 2207, 2208, 2209, 2210, 2211, 2212, 2213, 2214, 2215, 2216, 2217, 2218, 2219, 2220, 2221, 2222, 2223, 2224, 2225, 2226, 2227, 2228, 2229, 2230, 2231, 2232, 2233, 2234, 2235, 2236, 2237, 2238, 2239, 2240, 2241, 2242, 2243, 2244, 2245, 2246, 2247, 2248, 2249, 2250, 2251, 2252, 2253, 2254, 2255, 2256, 2257, 2258, 2259, 2260, 2261, 2262, 2263, 2264, 2265, 2266, 2267, 2268, 2269, 2270, 2271, 2272, 2273, 2274, 2275, 2276, 2277, 2278, 2279, 2280, 2281, 2282, 2283, 2284, 2285, 2286, 2287, 2288, 2289, 2290, 2291, 2292, 2293, 2294, 2295, 2296, 2297, 2298, 2299, 2300, 2301, 2302, 2303, 2304, 2305, 2306, 2307, 2308, 2309, 2310, 2311, 2312, 2313, 2314, 2315, 2316, 2317, 2318, 2319, 2320, 2321, 2322, 2323, 2324, 2325, 2326, 2327, 2328, 2329, 2330, 2331, 2332, 2333, 2334, 2335, 2336, 2337, 2338, 2339, 2340, 2341, 2342, 2343, 2344, 2345, 2346, 2347, 2348, 2349, 2350, 2351, 2352, 2353, 2354, 2355, 2356, 2357, 2358, 2359, 2360, 2361, 2362, 2363, 2364, 2365, 2366, 2367, 2368, 2369, 2370, 2371, 2372, 2373, 2374, 2375, 2376, 2377, 2378, 2379, 2380, 2381, 2382, 2383, 2384, 2385, 2386, 2387, 2388, 2389, 2390, 2391, 2392, 2393, 2394, 2395, 2396, 2397, 2398, 2399, 2400, 2401, 2402, 2403, 2404, 2405, 2406, 2407, 2408, 2409, 2410, 2411, 2412, 2413, 2414, 2415, 2416, 2417, 2418, 2419, 2420, 2421, 2422, 2423, 2424, 2425, 2426, 2427, 2428, 2429, 2430, 2431, 2432, 2433, 2434, 2435, 2436, 2437, 2438, 2439, 2440, 2441, 2442, 2443, 2444, 2445, 2446, 2447, 2448, 2449, 2450, 2451, 2452, 2453, 2454, 2455, 2456, 2457, 2458, 2459, 2460, 2461, 2462, 2463, 2464, 2465, 2466, 2467, 2468, 2469, 2470, 2471, 2472, 2473, 2474, 2475, 2476, 2477, 2478, 2479, 2480, 2481, 2482, 2483, 2484, 2485, 2486, 2487, 2488, 2489, 2490, 2491, 2492, 2493, 2494, 2495, 2496, 2497, 2498, 2499, 2500, 2501, 2502, 2503, 2504, 2505, 2506, 2507, 2508, 2509, 2510, 2511, 2512, 2513, 2514, 2515, 2516, 2517, 2518, 2519, 2520, 2521, 2522, 2523, 2524, 2525, 2526, 2527, 2528, 2529, 2530, 2531, 2532, 2533, 2534, 2535, 2536, 2537, 2538, 2539, 2540, 2541, 2542, 2543, 2544, 2545, 2546, 2547, 2548, 2549, 2550, 2551, 2552, 2553, 2554, 2555, 2556, 2557, 2558, 2559, 2560, 2561, 2562, 2563, 2564, 2565, 2566, 2567, 2568, 2569, 2570, 2571, 2572, 2573, 2574, 2575, 2576, 2577, 2578, 2579, 2580, 2581, 2582, 2583, 2584, 2585, 2586, 2587, 2588, 2589, 2590, 2591, 2592, 2593, 2594, 2595, 2596, 2597, 2598, 2599, 2600, 2601, 2602, 2603, 2604, 2605, 2606, 2607, 2608, 2609, 2610, 2611, 2612, 2613, 2614, 2615, 2616, 2617, 2618, 2619, 2620, 2621, 2622, 2623, 2624, 2625, 2626, 2627, 2628, 2629, 2630, 2631, 2632, 2633, 2634, 2635, 2636, 2637, 2638, 2639, 2640, 2641, 2642, 2643, 2644, 2645, 2646, 2647, 2648, 2649, 2650, 2651, 2652, 2653, 2654, 2655, 2656, 2657, 2658, 2659, 2660, 2661, 2662, 2663, 2664, 2665, 2666, 2667, 2668, 2669, 2670, 2671, 2672, 2673, 2674, 2675, 2676, 2677, 2678, 2679, 2680, 26

'26년도 NH손보 1월 POINT

신설

통합 전이암 보상 **도착지 기준** ➡ **전상품**

통합암진단비 10개 부위

도착지 암

통합암 분류

- 1 두공부담
- 2 위, 식도암
- 3 간, 대장, 항문 및 기타 소화기관
- 4 난, 난관, 담도 및 췌장암
- 5 흉곽 내 기관, 종파성 및 연조직암
- 6 골, 피부 등 전신부위암
- 7 유방, 비뇨기관, 부신 및 내분비선암
- 8 남녀생식기암
- 9 혈액암
- 10 뇌, 중추신경계질환

보상 예시

통합암진단비(전어암포함) **2천만**
유사암진단비(연1회한) **400만** 가입

감성선암
400만

2천만



NH vs 타사 보험료 비교

40세 여성 51010 톨앤(저이알 포함) 진단비 3천만



순보 3개사 [2019. 11]

2025年1月1日
 2025年1月1日
 2025年1月1日

[illegible]

2015年12月

겨울~봄까지, 끊이지 않는 독감유행
아이맘 헤아림 어린이 **새싹 플랜** (유아~초등)

겨울방학에 준비한 **새싹 플랜**으로
새학기 불안 해소!

 독거리 상용보험 60만	 수독구 수두·홍역 30만	 로타노로 바이러스 60만	 독감 20만	 폐렴 월당 8만 (1월~7월 4월~6월)
---	--	--	---	--

새싹 플랜
비갱신 20,000 원 (유아~초등)

구분	특약	가입금액 (만원)	구분	특약	가입금액 (만원)
상한	독감·수두·홍역·로타노·바이러스 (연간 1회)	30	합계	독감·수두·홍역·로타노·바이러스 (연간 1회)	5
	폐렴·독감·수두·홍역 (연간 1회)	30		폐렴·독감·수두·홍역 (연간 1회)	5
	폐렴·독감·수두·홍역·로타노·바이러스 (연간 1회)	20		폐렴·독감·수두·홍역·로타노·바이러스 (연간 1회)	2
	폐렴·독감·수두·홍역·로타노·바이러스 (연간 1회)	20		폐렴·독감·수두·홍역·로타노·바이러스 (연간 1회)	1
	폐렴·독감·수두·홍역·로타노·바이러스 (연간 1회)	1		폐렴·독감·수두·홍역·로타노·바이러스 (연간 1회)	2
	폐렴·독감·수두·홍역·로타노·바이러스 (연간 1회)	10		폐렴·독감·수두·홍역·로타노·바이러스 (연간 1회)	7
	폐렴·독감·수두·홍역·로타노·바이러스 (연간 1회)	10		폐렴·독감·수두·홍역·로타노·바이러스 (연간 1회)	30
	폐렴·독감·수두·홍역·로타노·바이러스 (연간 1회)	10		폐렴·독감·수두·홍역·로타노·바이러스 (연간 1회)	20
	폐렴·독감·수두·홍역·로타노·바이러스 (연간 1회)	20		폐렴·독감·수두·홍역·로타노·바이러스 (연간 1회)	200
	폐렴·독감·수두·홍역·로타노·바이러스 (연간 1회)	30		폐렴·독감·수두·홍역·로타노·바이러스 (연간 1회)	1,000
상한	폐렴·독감·수두·홍역·로타노·바이러스 (연간 1회)	1,000	가액	폐렴·독감·수두·홍역·로타노·바이러스 (연간 1회)	1,000
	폐렴·독감·수두·홍역·로타노·바이러스 (연간 1회)	10		폐렴·독감·수두·홍역·로타노·바이러스 (연간 1회)	10
	폐렴·독감·수두·홍역·로타노·바이러스 (연간 1회)	2		폐렴·독감·수두·홍역·로타노·바이러스 (연간 1회)	10
	폐렴·독감·수두·홍역·로타노·바이러스 (연간 1회)	5		폐렴·독감·수두·홍역·로타노·바이러스 (연간 1회)	10
	폐렴·독감·수두·홍역·로타노·바이러스 (연간 1회)	10		폐렴·독감·수두·홍역·로타노·바이러스 (연간 1회)	10

10세 이하
12,993원
(월당 7천원)

10세 이하
10,898원
(월당 7천원)

해이리

해이리

내가 사는 집도, 세운 집도~ 일상을 지키는 NH로
My 리치하우스 가정종합보험

신설

임대인 배상책임 II

(주거·상업·주택·상가·상점)

3억

다수 가구 가능 (동일 건물 내)



급배수

급배수 누출손해

500만

자부담 없음



당사

자부담 없음

VS

타사

자부담 10%

인수

목조주택

인수가능

단, 특약 및 가입금액은 건물 급수에 따라 상이하



당사

가입 가능

VS

타사

가입 불가

15,000원으로 우리집 지키기 (최소보험료)

해이리

해이리

해이리

해이리

해이리

해이리

해이리

해이리

감사합니다