

2025년 10월 동양생명 GA소식

▶ 25년 10월 주요전략상품 안내

- (무)수호천사 5배더행복한종신보험
- (무)수호천사 치매간병은동양생명보험
- (무)우리WON하는(간편한,건강한)보장보험+갱신형
- (무)우리WON안심상속종신보험
- 기타안내

※ 본 자료는 사내교육을 목적으로 제작·사용하는 편집자료로서 고객에게 교부하거나 배포할 수 없습니다. 또한, 보험안내자료(광고, 선전물)로 오인토록 사용하는 것은 법규에 의해 책임을 묻고 있습니다. ※ 본 자료에 수록된 내용은 신뢰할 만한 자료 및 정보로부터 얻어진 것이나, 2025년 8월 현재 시점을 기준으로 작성된 자료이므로 내용상 변동성을 배제할 수 없습니다. 따라서 어떠한 경우에도 본 자료는 고객과의 계약 후 결과에 대한 법적 책임소재에 대한 증빙 자료로 사용될 수 없습니다. ※ 기타 문의사항은 동양생명 GA영업팀로 연락주시기 바랍니다. ※ 예금자 보호 안내:이 보험계약은 예금자보호법에 따라 해약환급금(또는 만기 시 보험금)에 기타지급금을 합한 금액이 1인당 “1억원까지”(본 보험회사의 여타 보호상품과 합산) 보호됩니다. 이와 별도로 본 보험회사 보호상품의 사고보험금을 합산한 금액이 1인당 “1억원까지” 보호됩니다. 다만, 보험계약자 및 보험료 납부자가 법인인 보험 계약의 경우에는 보호되지 않습니다.

수호천사동양생명

교GA영업팀 202509-004호, 2025.09.29

1 / 47

※ 본 자료는 사내 교육을 목적으로 제작·사용하는 편집자료로서, 고객에게 교부하거나 배포할 수 없으며, 보험안내자료광고(선전물)로 오인토록 사용하는 것은 법규에 의해 책임을 묻고 있습니다.

수호천사동양생명

25년 10월 동양생명 주요내용 1장 정리

① 수호천사 5배더행복한종신보험

- ⇒ 가입시 가입금액의 5배 최소보장! 살면서 **연금받고** 죽어서 **사망보험금** 수령
- ⇒ 미래의 연금이 중요! **소득 크레바스** 메꾸고 자식까지 연금받는 **연금 세대이전** 가능
- ⇒ 부모의 경제적 부담 결혼, 결혼시점 증여시 **1억 5천만원** 비과세!! 미리준비 하는 자녀결혼
- ⇒ 대한민국 자산비중 80%가 부동산!! 상속세 마련을 위한 **부부 CROSS PLAN**

② 수호천사 치매간병은동양생명보험 주야간보호보장 한도 증가

- ⇒ 주야간보호보장(1~인지지원등급) 최대한도 60만 → **100만원**

③ 우리WON하는보장보험(간편한,건강한)+갱신형 **암치료보장어카운트특약 신규출시**

- ⇒ (암수술,항암약물치료,항암방사선치료,중환자실치료) 年 각 1회씩 최대 4번보장
- ⇒ 최대 年 **1억 2천만원씩 종신보장**

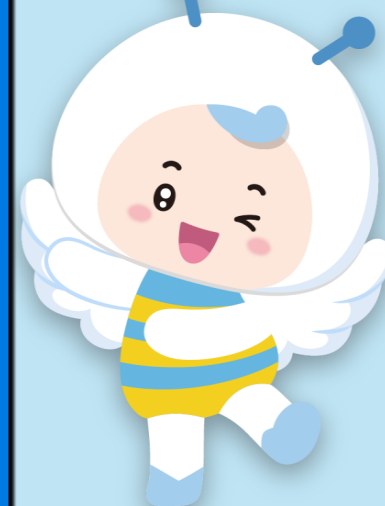
④ 우리WON하는보장보험(갱신형) 항암방사선 합산한도 축소

- ⇒ 항암방사선치료(기/갑제외)특약 → 최대 5천만원
 - ⇒ 항암방사선치료특약 → 최대 2천만원
- } 합산 7천만원 → 합산 5천만원

⑤ 우리WON안심상속종신보험 **신규출시**

⑥ 꿈나무우리아이보험 **신규특약 탑재 (+12종)**

**10월도
동양생명과
함께**

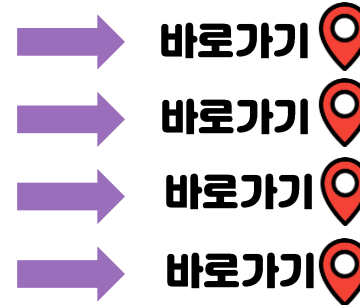


25년 10월 동양생명 주요내용 1장 정리



① 5배더행복한종신보험 추천 PLAN

- ⇒ 연금부터 사망까지 보장받는 **연금 + 사망보장 PLAN**
- ⇒ 나도받고 자식도 받는 **2세대 연금PLAN**
- ⇒ 자식의 결혼을 위한 **결혼증여 PLAN**
- ⇒ 상속세 마련을 위한 **부부CROSS PLAN**



② 치매간병은동양생명보험 추천 PLAN

- ⇒ 환급금도 보장받는 노치원 **150만 PLAN**
- ⇒ 인공관절수술 후 장기요양재가까지 한번에!! **인공관절재가 PLAN**

③ 우리WON하는(간편한,건강한)보장보험 + 갱신형

- ⇒ 치료별로 보장받는 암치료보장어카운트 특약 출시 **하이클래스 + 암어카운트 PLAN**
- ⇒ 중입자도 역시 동양생명!! **항암중입자치료 + 하이클래스 PLAN**

④ 우리WON안심상속종신보험

- ⇒ 저렴한 보험료로 상속세 준비! **상속세 PLAN**

동양생명
상품별
추천플랜



2025년 10 월 주요상품 Line Up (GA)

종신 / 정기보험

5배더행복한종신보험



NEW알뜰플러스종신보험

NEW간편알뜰플러스종신보험

우리WON안심상속종신보험



내가만드는유니버설종신보험

VIP정기보험

어린이 건강보험

꿈나무우리아이보험

건강보험

치매간병은동양생명보험



우리WON하는보장보험(갱신형)



우리WON하는보장보험



우리WON하는건강한보장보험



우리WON하는간편한보장보험



NEW실속하나로암보험

급여실손의료비보장보험(갱신형)

※ 상품명 앞 "무배당 수호천사" 표기 생략

2025년 10 월 주요상품안내

▶ 많은 옵션으로 다양하게 활용 가능한

(무)수호천사 5배더행복한종신보험



- 종신보험은 피보험자의 사망을 보장하는 보장성보험으로 저축 (연금) 목적에는 적합하지 않습니다.
- 일반사망보험금은 고의적 사고 및 2년 이내 자살의 경우 지급이 제한됩니다.
- 중도해약시 환급금이 이미 납부한 보험료보다 적거나 없을 수 있습니다.
- 체증형 종신보험은 동일한 보장내용의 표준형 종신보험에 비해 사망보험금이 증가하는만큼 보험료가비쌀수있습니다.
- (저)해약환급형 종신보험은 해약환급금이 표준형상품보다 적거나 없을 수 있습니다.

사망보험금이 5배 체증하는



(무)수호천사
5배더행복한종신보험

- ▶ 사망보험금 500% 체증
- ▶ 연금전환 이후에도 기본보험금의 500% 지급
[연금액 + 사망보험금 기준]
- ▶ 10년 시점 해약환급금 남녀무관 110% *
[15년 완납시점 120%]
* 일반심사형 25세 ~ 55세 해약환급률 기준(가입금액 무관)



점점 증가하는 65세 이상 진료비

※ 과거 5년 比 65세 이상 현주소



2023 전체 인구
比 65세 이상
17.9%



과거 5년 比 1인당
연평균 진료비
약 10.7% 증가

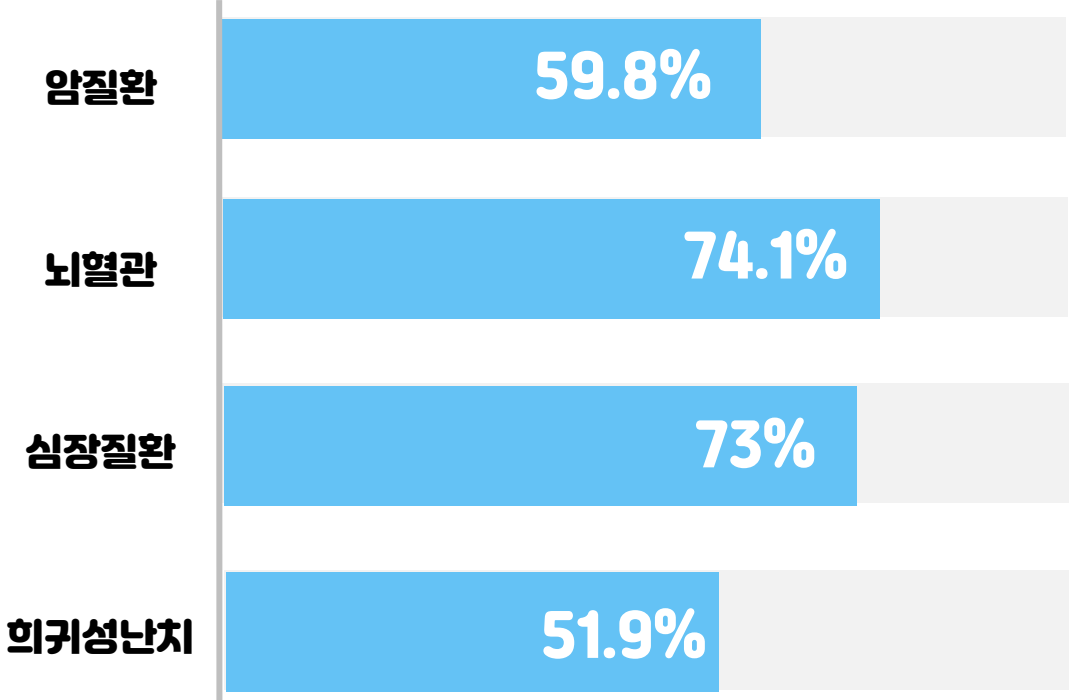


65세 이상 진료비 증가율
약 37% 증가



연 평균 진료비 증가율
약 9%

<중증질환 산정특례 주요 65세 이상 점유율>



<대한민국 기대수명>

점점 늘어가는 기대수명
2023년 기준 **83.5**살

65세 이상 **아프면서 오래산다**



※ 국민건강보험공단 2023년 건강보험통계연보

노후에 가장 필요한 것은? 연금 + 사망보장

<노후에 준비해야 하는 것은 연금 + 사망보장>

연금과 사망보장을 한번에 해결하는

5배더행복한종신보험

활용플랜



생존과 사망을 한번에 연금+사망 plan



나도받고 자식도 받는 연금 plan



결혼할 자녀를 위한 결혼증여 plan



상속세 마련 부부 크로스 plan



개인파산 신청자
50세 이상 약 80%
은퇴 후 경제적 위기



2024년 기준 만성질환 사망자
전체 사망자 中 78%
만성질환 진료비 연 90조
사망 후 가족 경제적 곤궁



65세 이상
국민연금 평균 월 60만원 수령



사망 시 장례비용
최대 2,000만원

※ 출처: 국민연금공단 급여지급통계, 서울금융복지상담센터 '2024년 파산면책 지원실태', 한국소비자원 '장례문화 의식 및 실태조사, 질병관리청 만성질환 현황 이슈 보고서

※ 본 자료는 사내 교육을 목적으로 제작·사용하는 편집자료로서, 고객에게 교부하거나 배포할 수 없으며, 보험안내자료광고(선전물)로 오인토록 사용하는 것은 법규에 의해 책임을 묻고 있습니다.

수호천사동양생명

▶ 5배더행복한종신보험 VS 타사 상품비교

※ 설계기준: 20년 시점 연금전환, 100세 보증 연금전환 기준

회사명		5배더행복한종신보험	A사	B사
가입기준		40세 남, 가입금액 3,100만원	40세 남 가입금액 3,600만원	40세 남 가입금액 6,700만원
월 보험료		512,306원	506,520원	505,850원
총납입보험료		92,215,080원	121,564,800원	121,404,000원
사망 보험금	10년	127,590,000원	97,933,409원	87,100,000원
	15년	170,160,000원	157,393,035원	120,600,000원
	20년	178,590,000원	230,647,410원	154,100,000원
납입P 대비 사망보험금	10년 시점	208%	161%	143%
	15년 시점	185%	173%	132%
	20년 시점	194%	190%	127%
환급률	10년 시점	110.0%	107.5%	100.0%
	15년 시점	120.0%	107.7%	100.0%
	20년 시점	122.4%	108.6%	100.0%
종신형 연금	20년 전환	430만원	495만원	346만원
100세 시점 누계액		176,510,000원	198,100,000원	138,400,000원
납입보험료 比 100세 시점 연금누계액		191%	163%	114%

추천 플랜 1 연금부터 사망까지 연금+사망보험금 PLAN

모집인교육용 - 대외비

[기준: 일반심사형, 남자 40세, 15년납, 종신 만기, 월납, 연금전환: 60세 시점 5배플러스종신연금전환 가정(주계약+특약전환)]

생존에는 연금받고 사망시 사망보험금받고
생존부터 사망까지 라이프사이클을 완벽보장!!



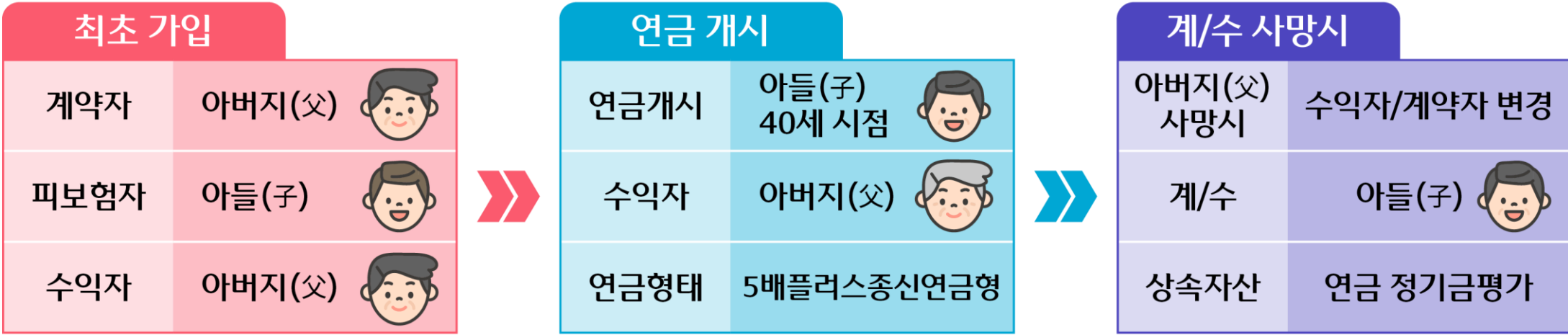
가입금액	월보험료	총납입보험료	연금연액 (5배플러스종신연금전환)	총보장자산	90세까지 누적연금수령액	연금수령 후 90세 사망시 사망보험금	100세 연금수령액
1천만원	165,260원	2,974만원	138만원	5,000만원	4,305만원	694만원	5,693만원
2천만원	330,520원	5,949만원	277만원	1억원	8,610만원	1,389만원	1억 1,387만원
3천만원	495,780원	8,924만원	416만원	1억 5천만원	1억 2,915만원	2,084만원	1억 7,081만원
5천만원	826,300원	14,873만원	694만원	2억 5천만원	2억 1,525만원	3,474만원	2억 8,469만원
1억원	1,652,600원	29,746만원	1,388만원	5억원	4억 3,051만원	6,948만원	5억 6,939만원

※ 본 자료는 사내 교육을 목적으로 제작 · 사용하는 편집자료로서, 고객에게 교부하거나 배포할 수 없으며, 보험안내자료광고(선전물)로 오인토록 사용하는 것은 법규에 의해 책임을 묻고 있습니다.

추천 플랜 2 나도받고 자식도 받는 연금 PLAN

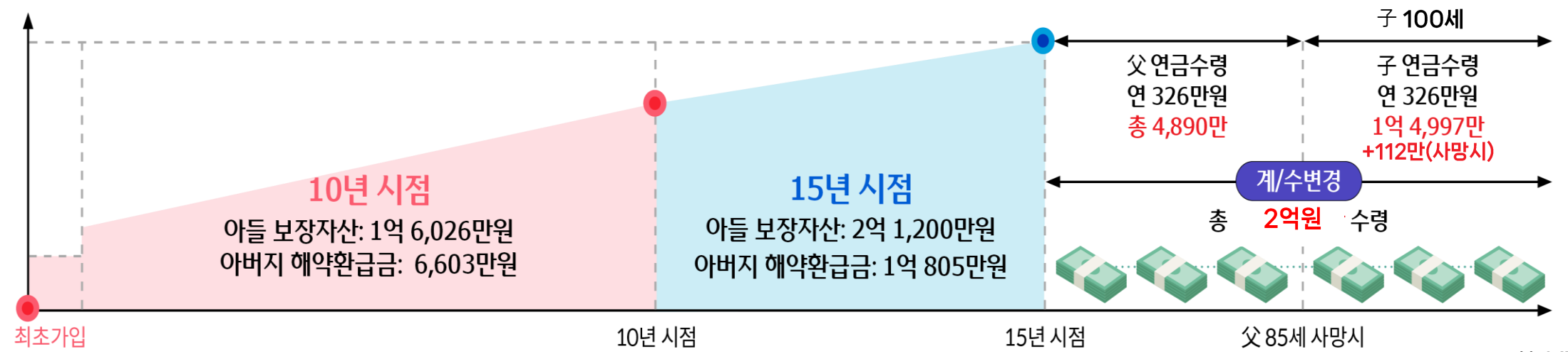
모집인교육용 - 대외비

[기준: 일반심사형, 남자 55세, 15년납, 종신 만기, 월납, 아들 25세, 연금전환: 납입완료시점 5배플러스종신연금전환 가정(주계약+특약전환)]



세대이전 연금PLAN 도해도

[기준: 일반심사형, 아빠 55세, 15년납, 종신 만기, 월납, 아들 25세, 가입금액: 4,000만원, 월 500,240원 연금전환: 납입완료시점 5배플러스종신연금전환 가정(주계약+특약전환)]



추천 플랜 3 결혼자금 마련을 위한 **결혼증여 PLAN**

라이프사이클 중 가장 돈이 많이 드는 이벤트 **자녀결혼!!**

은퇴 후
자녀부양
부담정도

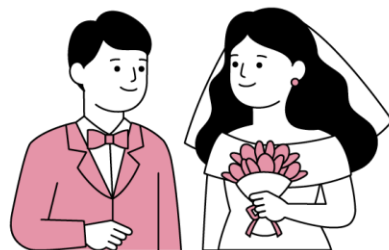
※출처: 보험개발원



"4050세대 **10명 중 7명**
은퇴후 자녀부양 부담된다고 답변"



은퇴 후 자녀 교육비
7,747만원

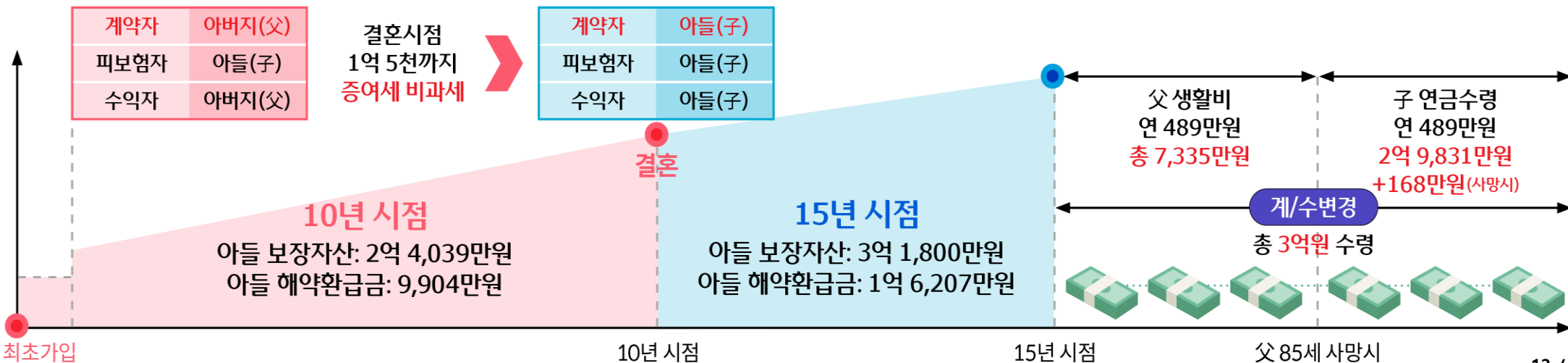


은퇴 후 자녀 결혼비
1억 444만원

자녀 교육비 + 자녀 결혼비 **평균 총 1억 8,191만원!!** → 이후 부모 노후 없다!!

자녀도 챙기고 나도 챙기는 **결혼증여 PLAN**

[기준: 일반심사형, 아빠 55세, 15년납, 종신 만기, 월납, 아들 25세, 가입금액: 6,000만원, 월 750,360원 연금전환: 납입완료시점 5배플러스종신연금전환 가정(주계약+특약전환)]



추천 플랜 4 상속세 재원마련 **부부 크로스 PLAN**

1

현금 납부부유층 재산중
70%가 고정자산

2

대출 납부건물 대출 평가시
시가평가로
감정가격 상향
위험성

3

물건 납부기준시가 신고시
시가대비
차액손실발생

4

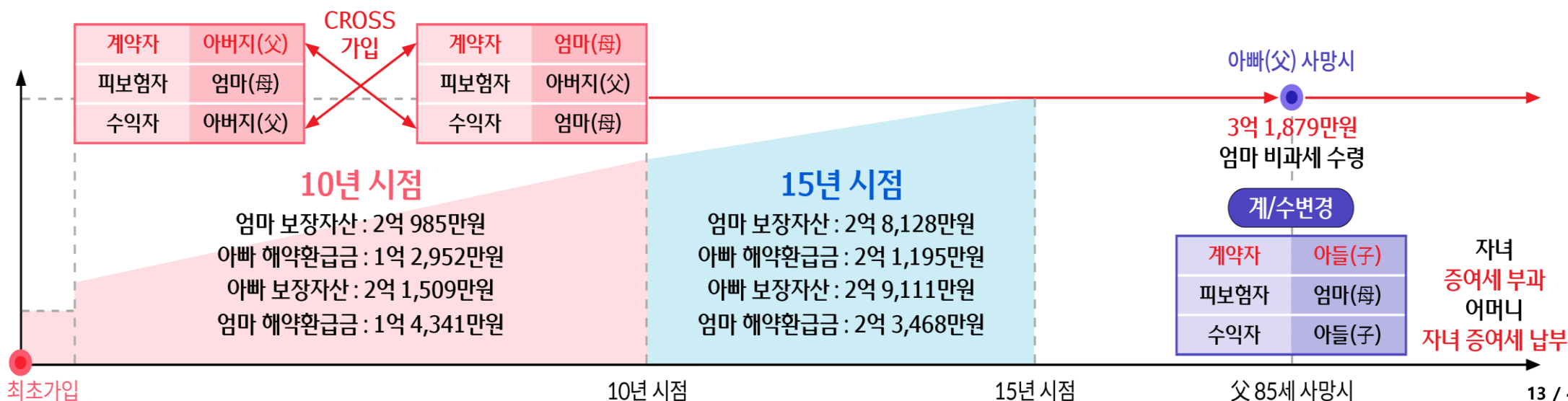
부동산 매도급매에 따른
손실발생

5

종신보험어느 시점에
사망하더라도
약정한 보험금 지급
국세청 권장사항

상속세 재원마련 부부 크로스 PLAN

[기준: 일반심사형, 아빠 55세, 15년납, 종신 만기, 월납, 엄마 55세, 가입금액: 5,000만원, 아빠: 月 1,086,500원 엄마: 月 981,250원]



[보험료 단위: 원]

구 분		일반심사형				간편심사형(335)			
		40세		60세		40세		60세	
		남자	여자	남자	여자	남자	여자	남자	여자
보험료		165,260	147,660	238,290	216,440	173,130	154,790	249,130	223,410
해약환급률	10년 시점	110.0%	110.0%	105.0%	105.0%	107.0%	107.0%	102.0%	102.0%
	15년 시점	120.0%	120.0%	115.0%	115.0%	117.0%	117.0%	112.0%	112.0%

※ 10년, 15년 시점 해약환급률 남녀 25~55세 동일, 56세 ~ 65세 동일 (이원화)

■ 경과 시점별 해약환급률 예시

[기준: 해약환급금일부지급형, 40세, 가입금액 1,000만원, 15년납, 종신 만기]

구분	일반심사형		간편심사형(335)	
	남자	여자	남자	여자
5년	41.9%	42.2%	41.9%	42.1%
7년	45.0%	45.4%	45.0%	45.2%
10년	110.0%	110.0%	107.0%	107.0%
11년	109.0%	109.1%	106.1%	106.2%
12년	108.3%	108.5%	105.6%	105.8%
13년	107.8%	108.2%	105.3%	105.5%
14년	107.5%	108.0%	115.1%	105.4%
15년	120.0%	120.0%	117.0%	117.0%
20년	122.4%	122.3%	119.1%	119.0%
40년	134.8%	134.0%	130.0%	129.6%



사망보험금으로도 연금으로도 **5배 더!!** [가입금액 기준 5배], [연금연액 + 사망보험금 기준]
납입완료 후 해약환급률도 **120% + UL종신 전환기능**까지
[남녀 동일 55세 이하 기준] [피보험자 교체가능]



⇒ 일반심사형

[기준: 일반심사형, 남자 40세, 15년납, 종신 만기, 월납, 연금전환: 60세 시점 5배플러스종신연금전환 가정 (주계약+특약전환)]

가입금액	월보험료	총납입보험료	15년 해약환급금(률)	연금연액 (5배플러스종신연금전환)	보장자산(사망보험금)
1천만원	165,260원	2,974만원	3,569만원 (120.0%)	138만원	1,000 ~ 5,000만원
2천만원	330,520원	5,949만원	7,139만원 (120.0%)	277만원	2,000 ~ 1억원
3천만원	495,780원	8,924만원	10,708만원 (120.0%)	416만원	3,000 ~ 1억 5천만원
5천만원	826,300원	14,873만원	17,848만원 (120.0%)	694만원	5,000 ~ 2억 5천만원
1억원	1,652,600원	29,746만원	35,696만원 (120.0%)	1,388만원	1억원 ~ 5억원

※ 종신보험은 피보험자의 사망을 보장하는 보장성보험으로 저축(연금)목적에는 적합하지 않습니다.

2025년 10 월 주요상품안내

▶ 메가히트!! 더 업그레이드된 **남다른 노치원 보장의**

(무)수호천사 치매간병은동양생명보험 안내



명불허전의 동양생명 장기요양 보장 Line-up



재가급여



방문요양

수급자의 가정을 방문하여, 신체활동 및 가사활동 등을 지원

방문목욕

목욕설비를 갖춘 차량을 이용하여, 수급자의 가정을 방문하여 목욕을 제공

방문간호

수급자의 가정을 방문하여 간호, 진료의 보조, 요양에 관한 상담 또는 구강위생 등을 제공

주·야간 보호

하루일정시간동안 장기요양기관에 보호하여 목욕, 식사, 기본간호 등 심신기능의 유지, 향상을 위한 교육, 훈련 등을 제공

단기보호

월 9일 이내의 기간 동안 장기요양기관에 보호하여 심신기능의 유지, 향상을 위한 교육, 훈련 등을 제공

기타 재가급여 (복지용구)

일상생활 또는 신체활동 지원에 필요한 용구 등을 제공, 대여하여 대상자 편의 도모

시설급여



노인요양시설 (입소정원 10인 이상 시설)

장기간 입소한 수급자에게 신체활동 지원 및 심신기능의 유지, 향상을 위한 교육, 훈련 등을 제공

노인요양공동생활가정 (입소정원 5~9명 시설)

장기간 입소한 수급자에게 가정과 같은 주거요건에서 신체활동의 지원 및 심신기능의 유지 향상을 위한 교육, 훈련 등을 제공

h·well
국민건강보험



Q ‘복지용구’가 무엇인가요?

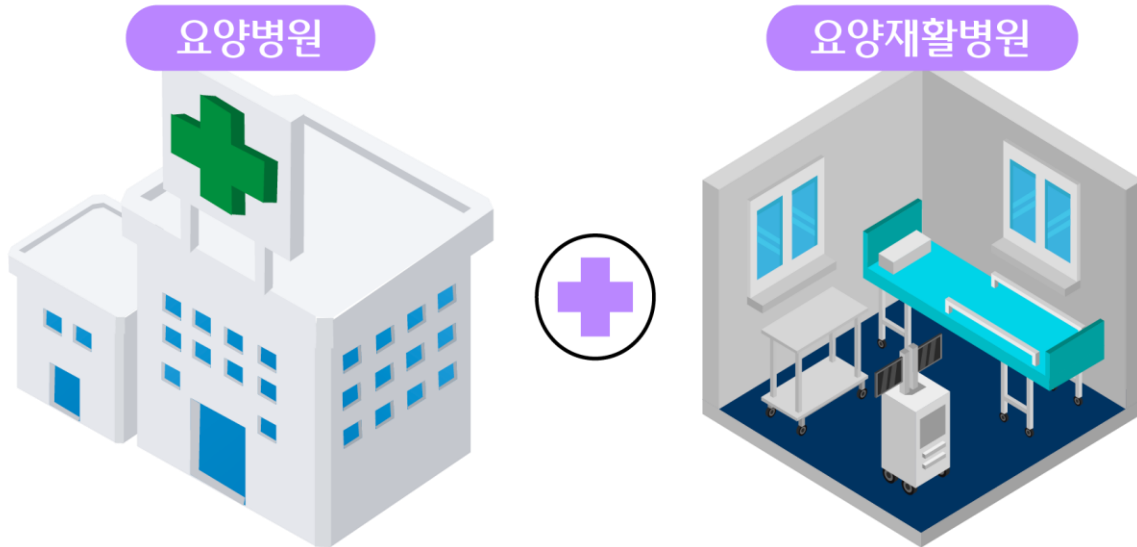
복지용구는 장기요양 수급자의 일상생활 및 신체활동 지원, 인지기능의 유지,향상에 필요한 용구로 장기요양 인정자는 이용할 수 있습니다.

Q 병원이나 요양병원에서 어떤 품목을 이용할 수 있나요?

장기요양 수급자는 **병원이나 요양병원** 욕창예방 매트리스,자세변환용구등 복지용구를 이용할 수 있습니다.

※ 출처: 국민건강보험

요양병원 & 요양재활병원 복지용구 사용시



보험금 수령 가능한 특약은?

- 1.복합재가급여
- 2.장기요양시설
- 3.장기요양재가
- 4.복지용구

※ 복합재가: 기타재가(복지용구) 보장 X

※ 장기요양시설: 시설급여 시설로 분류 X

장기요양등급 판정 후 주야간보호보장 이용시 재가 150만

※ 단 요양병원,요양재활병원 이용시 전동침대,수동침대,이동욕조,목욕리프트는 제외

주야간보호
이용시
150만원

요양병원
복지용구
이용시
50만원

장기요양
미판정시
기납입보험료
환급



※상기특약 가입시 보험금 수령 후 해약시에도 해약환급금 수령가능

[기준: 해약환급금일부지급형, 일반심사형, 20년납,주계약 종신, 타특약 110세만기 기준]

구분	가입금액	40세		50세		60세	
		남	여	남	여	남	여
주계약	100만	2,172원	1,871원	2,814원	2,380원	3,779원	3,097원
장기요양(1~인지지원등급)주야간보호보장	100만	6,880원	15,590원	9,570원	21,250원	14,020원	29,600원
장기요양재가급여보장특약(장기요양1~5등급형)	50만 (40세남 60만)	21,918원	37,305원	25,370원	50,860원	37,050원	70,855원
합산보험료		30,970원	54,766원	37,754원	74,490원	54,849원	103,552원
납입보험료 누계액		743만	1,314만	906만	1,787만	1,316만	2,485만
완납시점(20년 시점) 환급금(환급률)		809만 (108.9%)	1,423만 (108.3%)	969만 (107.0%)	1,910만 (106.9%)	1,266만 (96.2%)	2,337만 (94.1%)
30년시점 환급금(환급률)		1,099만 (148.0%)	1,910만 (145.4%)	1,266만 (139.8%)	2,337만 (130.8%)	1,027만 (78.05%)	1,631만 (65.6%)



👍 추천플랜

놀라운 동양생명의 노치원+재가급여 보장
주야간보호보장 150만원 PLAN





매월 110세까지
150만원
보장플랜

※해약환급금일부지급형 상가특약 가입시 보험금 수령 후 해약시에도 해약환급금 수령가능

주계약	가입금액
주계약	100만원
장기요양(1~인지지원등급)주·야간보호보장	100만원
장기요양(1~5등급)재가급여보장(40세남 60만)	50만원

▶ 보험료 예시

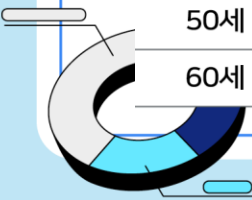
구분	남	여
40세	30,970원	54,766원
50세	37,754원	74,490원
60세	54,849원	103,552원

▶ 해약환급률 예시 (여자 50세)

[기준: 해약환급금일부지급형, 20년납, 주계약 종신, 특약 110세 만기]

1년 시점	5년 시점	10년 시점	20년 시점	30년 시점	40년 시점
5만원	179만원	409만원	1,910만원	2,337만원	1,631만원
6.48%	40.14%	45.85%	106.88%	130.77%	91.23%

※ 단 최소보험료 3만원



인공관절 수술 후까지 대비!! 요양병원 & 요양재활병원에서
복지용구까지 완벽보장하는 인공관절재가 PLAN

인공관절치환
수술시

1천만원

주야간보호
이용시

90만원

요양병원
복지용구
이용시

50만원



※단 요양병원,요양재활병원 이용시 전동침대,수동침대,이동욕조,목욕리프트는 제외

[기준: 해약한급금미지급형, 일반심사형, 20년납,주계약 종신, 타특약 110세만기 기준]

구분	가입금액	40세		50세		60세	
		남	여	남	여	남	여
주계약	100만	2,032원	1,738원	2,661원	2,232원	3,613원	2,936원
장기요양(1~인지지원등급)주야간보호보장	70만	4,382원	9,891원	6,181원	13,699원	9,191원	19,376원
장기요양재가급여보장특약(장기요양1~5등급형)	20만 (40세남 50만)	16,900원	13,760원	9,522원	19,036원	14,110원	26,918원
장기요양(1~인지지원등급)복지용구보장	30만	4,011원	7,971원	5,682원	11,109원	8,436원	15,780원
인공관절치환수술특약_종신	1,000만	5,724원	21,234원	7,641원	29,193원	10,249원	38,799원
합산보험료		33,049원	54,594원	31,687원	75,269원	45,599원	103,809원

치매간병은동양생명보험 25년 10월 추천플랜 ②

▶ 인공관절수술 + 장기요양 재가 추천플랜

주계약	가입금액
주계약	100만원
인공관절치환수술특약_종신	1,000만원
장기요양재가급여보장특약(1~5등급) (40세남 50만)	20만원
장기요양(1~인지지원등급)주야간보호보장	70만원
장기요양(1~인지지원등급)복지용구보장	30만원

[기준: 20년납, 종신만기(타 특약 110세만기), 해약환급금일부지급형, 월납, 해약환급률: 남자 50세 종신(110세)만기 기준]

구분	해약환급금미지급형		해약환급금일부지급형		
	남	여	남	여	
40세	33,049원	54,594원	35,645원	58,270원	
50세	31,687원	75,269원	33,773원	79,506원	
60세	45,599원	103,809원	48,076원	108,643원	
남자 50세	5년	10년	20년	30년	40년
해약환급률	42.66%	48.61%	93.98%	113.57%	90.86%

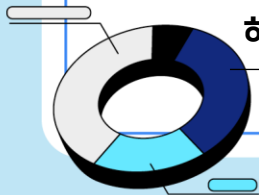
※ 단 최소보험료 3만원

남자 50세도

월 보험료 31,687 원이면

한번에 준비 OK !!

[기준: 무해지(해약환급금미지급형), 20년납, 종신만기]



2025년 10 월 주요상품안내

▶ 암수술, 항암약물치료, 항암방사선치료, 암종환자실치료를 한번에
(무)우리WON하는(건강한,간편한)보장보험+(갱신형)



우리WON하는대로 보장 라인업

1 표준심사 - 우리WON하는보장보험 _갱신형

저렴한 보험료로 오래 보장받는 동양생명 새로운 상품

고령자, 유병자를 저렴하게 보장하는 갱신형 보험 출시!

2 건강심사 - 우리WON하는대로건강한보장보험

뇌/심 관련특약을 더해 건강하면 더 저렴하게 뇌/심까지 보장!! 7년, 10년 고지

더~ 더 저렴한 보험료로 폭넓은 건강보장을 한번에!!

3 표준심사 - 우리WON하는보장보험

암보장은 역시 동양생명!! 이제는 국내든 국외든 보장받는 중입자치료까지!!

신규특약 암치료보장어카운트로 수술,약물치료,방사선치료,중환자실치료까지 한번에!

4 간편심사 - 우리WON하는간편한보장보험

더 간편한 3.0.5에서 업계 3.10.10 만크이나 저렴한 3.6.5까지

약 8,148개의 경미질환도 예외인수 하는 대표 간편건강보험

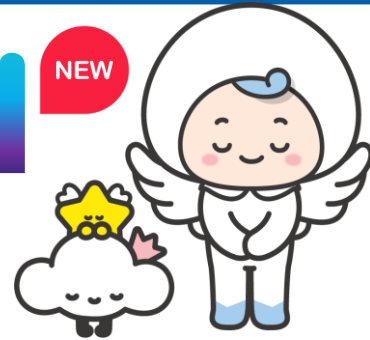
[암보장플랜 설계 시]

암치료보장어카운트 특약 신규출시

무엇을 고를지 몰라 준비해왔어~

★ 암치료보장어카운트 특약 신규출시

(암수술, 항암약물치료, 항암방사선치료, 중환자실치료 연 4회!! 최대 종신보장)



<각 1회씩 치료시>

年 1억 2천만원
종신보장

매년 마다 각 1회보장
1년 최대 4회보장

+

보험기간 제한없이
종신보장

=



※가입설계: 우리WON하는보장보험, 해약환급금미지급형, 20년납, 종신만기 주계약 보험료 제외 기준

구분	가입금액	40세		50세		60세	
		남	여	남	여	남	여
주계약	100만	1,853원	1,546원	2,516원	2,059원	3,536원	2,815원
암치료보장어카운트특약_암수술비_종신	1,000만	16,750원	13,550원	22,420원	14,400원	28,190원	14,220원
암치료보장어카운트특약_항암약물치료비_종신	1,000만	14,770원	13,640원	19,470원	14,460원	25,080원	13,430원
암치료보장어카운트특약_항암방사선치료비_종신	1,000만	3,640원	4,980원	4,850원	5,790원	6,180원	6,480원
암치료보장어카운트특약_암중환자실치료비_종신	1,000만	3,250원	1,780원	4,440원	2,190원	5,940원	2,520원
합산보험료		40,263원	35,496원	53,696원	38,899원	68,926원	39,435원

암치료보장어카운트 + 하이클래스 + 중입자 PLAN



암치료보장어카운트 + 하이클래스 PLAN

암 진단시
산정특례로
급여 5%만
본인부담

실비 가입시
(4세대 기준)
비급여 30%
본인부담

1년 內 항암약물
항암방사선
동시치료시
금액부담



비급여 암주요치료
+
치료별 암주요치료가
중요!!

[기준: 해약환급금미지급형, 일반심사형, 20년납, 종신만기, 월납]

구분	가입금액	40세		50세		60세	
		남	여	남	여	남	여
주계약	100만	1,853원	1,546원	2,516원	2,059원	3,536원	2,815원
암치료보장어카운트특약_암수술비	1,000만	16,750원	13,550원	22,420원	14,400원	28,190원	14,220원
암치료보장어카운트특약_항암약물치료비	1,000만	14,770원	13,640원	19,470원	14,460원	25,080원	13,430원
암치료보장어카운트특약_항암방사선치료비	1,000만	3,640원	4,980원	4,850원	5,790원	6,180원	6,480원
암치료보장어카운트특약_암중환자실치료비	1,000만	3,250원	1,780원	4,440원	2,190원	5,940원	2,520원
암(기/갑제외)주요치료비	100만	1,768원	1,685원	2,400원	1,796원	3,271원	1,789원
기타피부암/갑상선암주요치료비	20만	34원	81원	33원	69원	34원	56원
하이클래스항암약물치료비특약	1,000만	2,650원	3,160원	3,530원	3,260원	4,700원	3,170원
하이클래스암주요치료비특약	1,000만	3,630원	4,270원	4,840원	4,430원	6,540원	4,340원
합산보험료		48,345원	44,692원	64,499원	48,454원	83,471원	48,820원

암치료 떠오르는 대세 _ 중입자치료

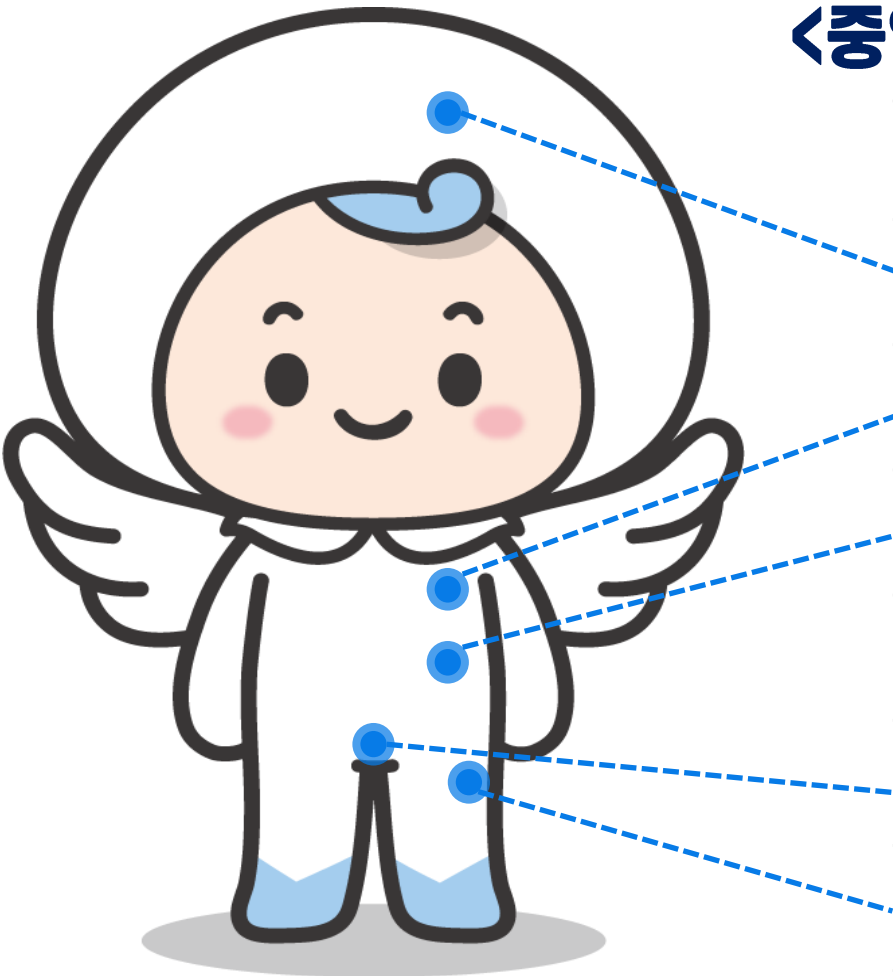
※ 출처: IAEC 메디컬 서비스통계자료(2022), 일본방사선의학연구소 NIRS 치료결과 (1994~현재), 중입자가속기와 세기조정방사선치료 IMRT기준



중입자치료 폐암 국소치료를 95%
중입자치료 췌장암 국소치료를 100%

- ▶ 방사선치료시 30%
- ▶ 방사선치료시 30%

<중입자치료와 방사선치료 국소 치료율 비교>



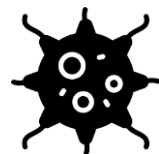
암 종류	중입자 국소치료율	세기조절방사선 국소치료율
두경부암	78%	70%
폐암	95%	30%
간암	90%	50%
췌장암	95%	30%
전립선암	100%	80%
골육종암	80%	30%

중입자방사선치료도 역시 동양생명

중입자방사선 치료의 장단점

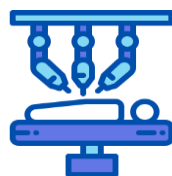
중입자치료의 단점

- ▶ 높은 비용으로 치료시 부담 12회 기준 5~6천
- ▶ 현재 한국 중입자 가속기 1대
- ▶ 중입자방사선 치료시 6개월 이상 대기
- ▶ 중입자 대기동안 전이암 확률 ↑



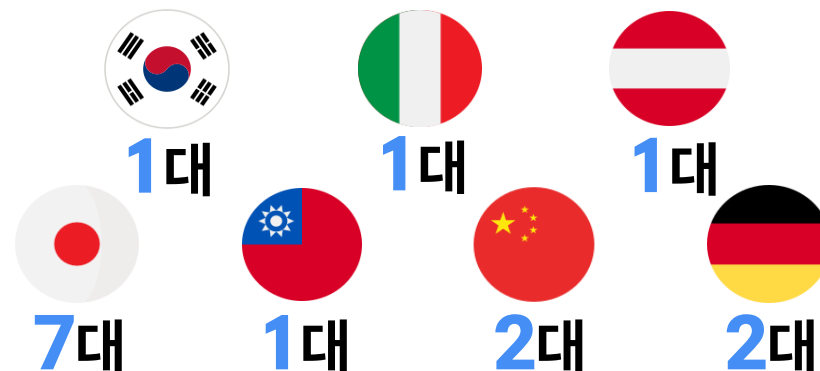
중입자치료의 장점

- ▶ 대부분의 암종에 적용가능 2~3 높은 치료효과
- ▶ 2~3주(12회 이내) 빠른 치료종결
- ▶ 초정밀타격으로 부작용이 현저히 적음
(정밀 타게팅 및 브래그피그효과)
- ▶ 재발암 확률이 현저히 적음



해외 치료를 통한 단점 극복

나라별 중입자 가속기 보유현황



2027년 서울대병원 추가 개소

2031년 서울아산병원 추가 개소

한국 중입자가속기 2031년까지 3대

타 국가 중입자가속기 지속적인 ↑

항암중입자치료 ▶ 꿈의 치료 X
10년 內 대표적인치료



※ 출처: 서울대병원 홈페이지

최소연계로 항암 중입자 방사선 & 하이클래스 보장 플랜

비갱신형으로도 저렴하게 중입자 + 하이클래스플랜



큰 돈

드는 항암중입자 방사선치료



큰 돈

드는 항암방사선약물 비급여 치료



- ①주계약 100만원
- ②항암중입자방사선치료특약_종신 5,000만원
- ③항암방사선치료특약_종신 2,000만원
- ③항암방사선치료특약(기/갑제외)_종신 3,000만원
- ④하이클래스암주요치료비특약_종신 2,000만원
- ⑤하이클래스항암약물치료비특약_종신 3,000만원
- ⑥암(기타피부암/갑상선암제외)주요치료비특약_종신 100만원
- ⑦기타피부암/갑상선암주요치료비특약_종신 20만원

대! 보장받아도

[일반심사형,비갱신형, 20년납, 종신만기]

구분	남	여
40세	30,759원	39,274원
50세	40,872원	42,553원
60세	53,872원	43,863원

※ 단, 최소보험료 2만원



항암중입자치료 + 하이클래스 보장PLAN

※대상상품: 우리WON하는(건강한,간편한)보장보험(3종 모두) 꿈나무우리아이보험 [기준: 해약환급금미지급형, 일반심사형, 20년납, 종신만기,월납]

구분	가입금액	40세		50세		60세	
		남	여	남	여	남	여
주계약	100만	1,853원	1,546원	2,516원	2,059원	3,536원	2,815원
항암중입자방사선치료특약_종신	5,000만	1,590원	1,110원	2,090원	1,230원	2,630원	1,285원
항암방사선치료특약_종신	2,000만	4,352원	7,220원	5,730원	8,052원	7,282원	8,472원
항암방사선치료(기/갑제외)_종신	3,000만	5,952원	9,612원	7,833원	10,707원	9,939원	11,256원
하이클래스암주요치료비특약_종신	2,000만	7,260원	8,540원	9,680원	8,860원	13,080원	8,680원
하이클래스항암약물치료비특약_종신	3,000만	7,950원	9,480원	10,590원	9,780원	14,100원	9,510원
암(기타피부암/갑상선암제외)주요치료비특약_종신	100만	1,768원	1,685원	2,400원	1,796원	3,271원	1,789원
기타피부암/갑상선암주요치료비특약_종신	20만	34원	81원	33원	69원	34원	56원
합산보험료		30,759원	39,274원	40,872원	42,553원	53,872원	43,863원

[기준: 해약환급금미지급형, 간편심사형(3.6.5), 20년납, 종신만기,월납]

구분	가입금액	40세		50세		60세	
		남	여	남	여	남	여
주계약	100만	1,889원	1,544원	2,595원	2,062원	3,710원	2,826원
항암중입자방사선치료특약_종신	5,000만	1,790원	1,280원	2,370원	1,425원	3,055원	1,505원
항암방사선치료특약_종신	2,000만	4,890원	8,300원	6,496원	9,356원	8,466원	9,962원
항암방사선치료(기/갑제외)_종신	3,000만	6,696원	11,061원	8,886원	12,453원	11,562원	13,245원
하이클래스암주요치료비특약_종신	2,000만	7,840원	9,780원	10,500원	9,920원	14,620원	9,780원
하이클래스항암약물치료비특약_종신	3,000만	8,760원	10,770원	11,820원	11,280원	16,260원	11,130원
암(기타피부암/갑상선암제외)주요치료비특약_종신	100만	1,911원	1,931원	2,609원	2,017원	3,668원	2,017원
기타피부암/갑상선암주요치료비특약_종신	20만	38원	96원	37원	78원	38원	64원
합산보험료		33,814원	44,762원	45,313원	48,591원	61,379원	50,529원

※당사의 경우 항암중입자방사선치료 가입 시, 항암방사선·약물, 항암방사선치료비, 계속받는항암방사선·약물 중 한가지 의무부가/항암방사선치료(기/갑제외) 가입시 항암방사선치료 의무부가 31 / 47

항암 [중입자,양성자,방사선] + 하이클래스 암치료보장을 한번에

[기준: 우리WON하는보장보험 해약환급금미지급형,일반심사형,간편심사형(3.6.5) 20년납,종신, 월납]



보험료	일반심사형		간편심사형(3.6.5)	
	남	여	남	여
40세	30,759원	39,274원	33,814원	44,762원
50세	40,872원	42,553원	45,313원	48,591원
60세	53,872원	43,863원	61,379원	50,529원

“남자 40세 기준
월 보험료 30,759 원이면
한번에 준비 OK !!”



👍추천플랜



비갱신형 중입자 + 하이클래스 PLAN

상품명	가입금액
주계약	100만원
항암중입자방사선치료	5,000만원
항암방사선치료	2,000만원
항암방사선치료(기/갑제외)	3,000만원
하이클래스암주요치료비	2,000만원
하이클래스항암약물치료비	3,000만원
암(기·갑제외)주요치료비	100만원
기·갑 주요치료비	20만원

[기준: 해약환급금미지급형, 20년납, 종신만기, 월납, 단위: 원]

보험료	건강심사 (10년 고지형)		일반심사		간편심사 (365)	
	남	여	남	여	남	여
40세	27,005	31,884	30,759	39,274	33,814	44,762
50세	35,682	35,200	40,872	42,553	45,313	48,591
60세	47,601	37,742	53,872	43,863	61,379	50,529

암치료보장어카운트 + 하이클래스 PLAN

상품명	가입금액
주계약	100만
암치료보장어카운트특약 _ 암수술비	1,000만
암치료보장어카운트특약 _ 항암약물치료비	1,000만
암치료보장어카운트특약 _ 항암방사선치료비	1,000만
암치료보장어카운트특약 _ 암중환자실치료비	1,000만
암(기/갑제외)주요치료비	100만
기타피부암/갑상선암주요치료비	20만
하이클래스항암약물치료비특약	1,000만
하이클래스암주요치료비특약	1,000만

[기준: 해약환급금미지급형, 일반심사형, 20년납, 종신 월납, 단위: 원]

보험료	일반심사형		간편심사형(3.6.5)	
	남	여	남	여
40세	48,345	44,692	53,768	51,261
50세	64,499	48,454	72,171	55,367
60세	83,471	48,820	95,516	56,057

※당사의 경우 항암중입자방사선치료 가입 시, 항암방사선·약물, 항암방사선치료비, 계속받는항암방사선·약물 중 한가지 의무부가/항암방사선치료(기/갑제외) 가입시 항암방사선치료 의무부가

2025년 10 월 주요상품안내

▶ 저렴한 보험료로 상속세 마련하는

(무)수호천사 우리WON안심상속종신보험



- 종신보험은 피보험자의 사망을 보장하는 보장성보험으로 저축 (연금) 목적에는 적합하지 않습니다.
- 일반사망보험금은 고의적 사고 및 2년 이내 자살의 경우 지급이 제한됩니다.
- 중도해약시 환급금이 이미 납부한 보험료보다 적거나 없을 수 있습니다.
- 체증형 종신보험은 동일한 보장내용의 표준형 종신보험에 비해 사망보험금이 증가하는만큼 보험료가비쌀수있습니다.
- (저)해약환급형 종신보험은 해약환급금이 표준형상품보다 적거나 없을 수 있습니다.

보험금청구 신탁제도 탑재 상속증신 출시



(무)수호천사
우리WON하는안심상속보험

- ▶ **보험금 청구권 신탁제도를 통한**
상속보험금 보호 및 관련 분쟁 사전예방가능
- ▶ **저렴한 보험료로 상속재원 마련**
- ▶ **가입금액 1억원 이상시 보험료할인 2% 적용**

[보험금 청구권 신탁 조건]

- ① (보장대상) 3천만원 이상 일반사망 보장에 한정
→ 재해, 질병사망등 특약사항은 보험금청구권신탁불가
- ② (계약특성) 보험계약대출 불가
- ③ (계약구조) 보험계약자=피보험자=위탁자 동일인
- ④ (수익자) 직계존비속, 배우자

우리WON하는안심상속보험 세부내용



다양한 납입기간, 납입면제 특약 탑재
저렴한 보험료로 상속재원 마련!!



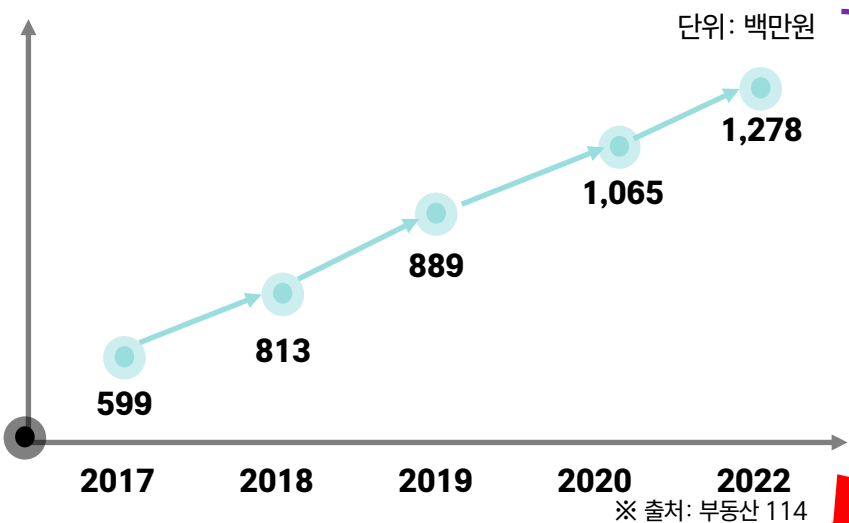
(무)수호천사 우리WON**안심상속보험**

구분	내용
상품형태 / 고지형태구분	해약환급금 미지급형 _ 일반심사형(최대30억) / 간편심사형(2)(최대20억)
납입기간 / 보험기간	10,15,20,30년납 / 종신
가입나이	만 15세 ~ MIN(80,90-년납)세
이율유형	금리연동형
적립금부리	공시이율 적용(최저보증 1.0%)
최저보증	최저사망보험금 보증 / 최저해약환급금 미보증
납입면제	급성심근경색증 / 뇌출혈 / 암 / 50%이상재해장해 납입면제 특약 탑재
부가서비스	고액할인: 가입금액 1억원 이상시 월 보험료 2% 할인
보장내용	사망보험금: 보험가입금액 + 가산보험금 (단, 간편심사형(2)의 경우 2년 內 질병사망시 보험가입금액 50% 지급)

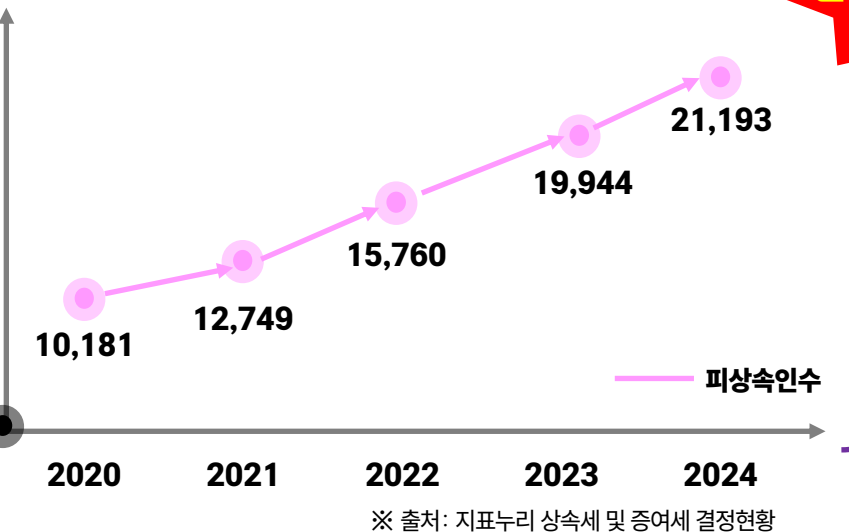
상속세 걱정 부자들만의 고민인가?? NO!!

▶ 중산층으로 확산되는 상속세 걱정 → 이유는 부동산에 있다!!

<아파트 30평형 시세 그래프>



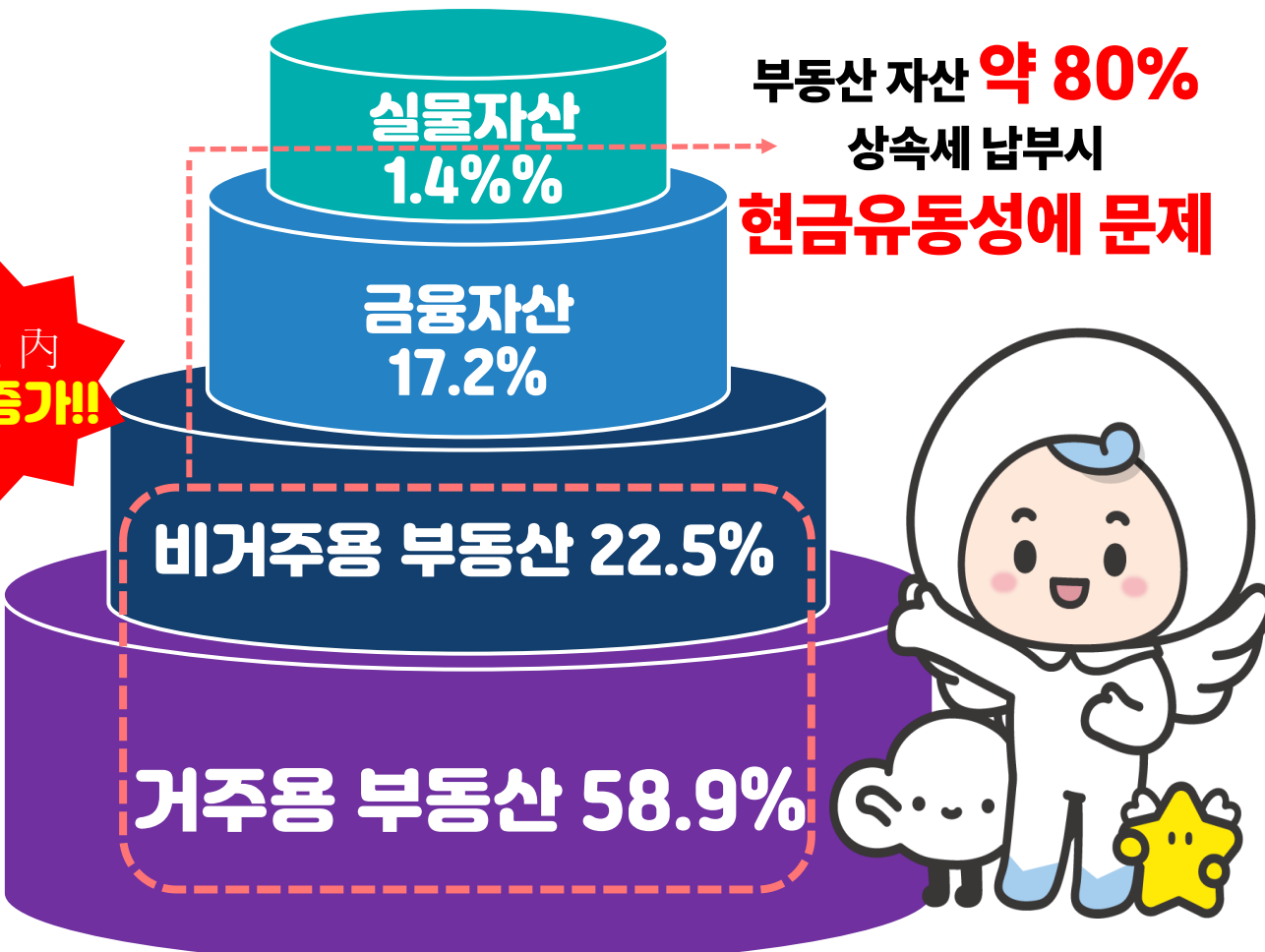
<상속세 및 증여세 피상속인수>



<상위 중산층의 총자산 구성비>

※ 출처: 우리금융경영연구소

상속세 납부를 위한 **재원 마련**이 필요!!



▶ 우리WON안심상속종신 VS 타사 보험료 비교

※ 해약환급금 미지급형, 고액할인반영, 보험금가입금액 1억원 종신, 20년납

구 분		일반심사형					
		동양생명		A사		B사	
		남자	여자	남자	여자	남자	여자
나이	40세	148,470원	125,146원	155,430원	135,630원	170,000원	150,000원
	60세	275,968원	220,696원	277,000원	234,000원	303,000원	258,000원

구 분		간편심사형(325)					
		동양생명		A사		B사	
		남자	여자	남자	여자	남자	여자
나이	40세	167,874원	141,512원	192,060원	160,380원	227,000원	206,000원
	60세	318,108원	247,450원	347,000원	277,000원	358,000원	309,000원

▶ 우리WON안심상속종신 나이대별 보험료

※ 해약환급금 미지급형, 고액할인반영, 20년납

가입금액			일반심사형				
			1억원	5억원	10억원	20억원	30억원
나이	40세	男	148,470원	742,350원	1,484,700원	2,969,400원	4,454,100원
		女	125,146원	625,730원	1,251,460원	2,502,920원	3,754,380원
	50세	男	199,038원	995,190원	1,990,380원	3,980,760원	5,971,140원
		女	164,150원	820,750원	1,641,500원	3,283,000원	4,924,500원
	60세	男	275,968원	1,379,840원	2,759,680원	5,519,360원	8,279,040원
		女	220,696원	1,103,480원	2,206,960원	4,413,920원	6,620,880원

▶ 우리WON안심상속종신 상속세 마련 PLAN

< 아파트 상속시 상속플랜 >



現 시점 아파트 15억 20년 후 아파트 30억

상속재산가액	30억원
배우자공제	18억
인적공제	5억
상속세 과세표준	7억
산출세액	1억 5,000만
신고 세액공제	450만
상속세	1억 4,550만

※기준:이외의 상속재산 無,배우자 법정상속분 상속, 장례비 미반영, 배우자 有, 자녀 1명가정

< 고액 아파트 상속시 상속플랜 >



現 시점 아파트 30억 20년 후 아파트 60억

상속재산가액	60억원
배우자공제	18억
인적공제	5억
상속세 과세표준	25억원
산출세액	8억 4천만
신고 세액공제	2,520만
상속세	8억 1,480만

※기준:해약환급금미지급형, 50세 남자, 고액할인 반영시

가입금액	월 보험료	총 납입보험료	사망시 수령금	납입 보험료 比
1억 5천만	298,557원	7,165만	1억 5천만	209%

가입금액	월 보험료	총 납입보험료	사망시 수령금	납입 보험료 比
8억 2천만	1,632,111원	3억 9,170만	8억 2천만	209%

2025년 10 월 기타안내



▶ 가입나이 구분변경 및 최소보험료 변경

- 가입나이 구분변경: 65세(70세) ↓ / 66세(71세) → 64세(70세) ↓ / 65세(71세) ↑ / 최소보험료 변경: (현행) 2만원 → 3만원
- 주야간보호보장(1~인지지원등급) 한도 확대

구분		현행	변경 후
		개별한도	개별한도
주야간보호보장	64세이하	60만	1백만
	65세 ~ 70세 이하		60만
	71세 이상	20만	20만
복지용구보장	64세 이하	30만	30만
	65세 이상	15만	15만

■ 장기요양 담보한도 축소

※(): 現 66세 이상 한도(10월 이후: 65세 이상)

구분		현행	변경 후
		개별한도	개별한도
진단	장기요양진단비(1~2등급)	2천만/(1천만)	2천만/(1천만)
	장기요양진단비(1~3등급)	2천만/(1천만)	1천만/(5백만)
	장기요양진단비(1~5등급)	1천만/(5백만)	5백만/(2백만)
	장기요양진단비(1~인지지원등급)	1천만/(5백만)	5백만/(2백만)
생활자금	장기요양생활자금특약(1~5등급)	40만/(20만)	20만/(10만)

■ 인공관절치환수술 감액조건 추가

구분	현행	지급금액
인공관절치환수술특약	인공관절 (슬관절,고관절) 수술을 받았을 때	특약 보험가입금액 (수술 1회당, 1년미만 50%)
시니어수술보장특약	백내장으로 진단확정 되고, 그 치료를 직접적인 목적으로 수술분류표에서 정한수술을 받았을 때	특약 보험가입금액의 3% (수술 1회당)
	녹내장으로 진단확정 되고, 그 치료를 직접적인 목적으로 수술분류표에서 정한 수술을 받았을 때	특약보험가입금액의 10% (수술 1회당)
	인공관절(고관절, 슬관절) 수술을 받았을 때	특약 보험가입금액의 10%(수술 1회당, 1년미만 50%)

우리WON하는(간편한,건강한)보장보험 + 갱신형 주요 인수기준 변경

모집인교육용 - 대외비

■ 항암방사선 및 항암약물특약 감액조건 추가

구분	보험금 지급사유	지급금액
하이클래스항암약물치료비특약	암보장개시일 이후 암, 기타피부암 또는 갑상선암으로 최초 진단확정 되고, “보험금 지급기간” 이내에 암, 기타피부암 또는 갑상선암의 직접적인 치료를 목적으로 “하이클래스 항암약물치료”를 받은 경우	특약 보험가입금액 (연간 1회한, 최초 암진단확정일부터 최대 10년간, 1년미만 50% 지급)
항암방사선·약물치료특약	기타피부암 또는 갑상선암으로 진단확정 되거나 암보장개시일 이후에 암으로 진단확정 되고, 그 질병의 직접적인 치료를 목적으로 “항암방사선치료”를 받았을 때	특약 보험가입금액 (최초 1회한, 1년미만 50% 지급)
	기타피부암 또는 갑상선암으로 진단확정 되거나 암보장개시일 이후에 암으로 진단확정 되고, 그 질병의 직접적인 치료를 목적으로 “항암약물치료”를 받았을 때	특약 보험가입금액 (최초 1회한, 1년미만 50% 지급)
항암방사선·약물치료특약 (기타피부암,갑상선암제외)	암보장개시일 이후에 암으로 진단확정 되고, 그 질병의 직접적인 치료를 목적으로 “항암방사선치료”를 받았을 때	특약 보험가입금액 (최초 1회한, 1년미만 50% 지급)
	암보장개시일 이후에 암으로 진단확정 되고, 그 질병의 직접적인 치료를 목적으로 “항암약물치료”를 받았을 때	특약 보험가입금액 (최초 1회한, 1년미만 50% 지급)
방사선항암약물치료특약	기타피부암 또는 갑상선암으로 진단확정 되거나 암보장개시일 이후에 암으로 진단확정 되고, 그 질병의 직접적인 치료를 목적으로 “항암방사선치료”를 받았을 때	암: 특약 보험가입금액의 10% 기타피부암 또는 갑상선암: 특약 보험가입금액의 2% (각각 최초 1회한, 1년미만 50% 지급)
	기타피부암 또는 갑상선암으로 진단확정 되거나 암보장개시일 이후에 암으로 진단확정 되고, 그 질병의 직접적인 치료를 목적으로 “항암약물치료”를 받았을 때	암: 특약 보험가입금액의 10% 기타피부암 또는 갑상선암: 특약 보험가입금액의 2% (각각 최초 1회한, 1년미만 50% 지급)
항암방사선치료특약	기타피부암 또는 갑상선암으로 진단확정 되거나 암보장개시일 이후에 암으로 진단확정 되고, 그 질병의 직접적인 치료를 목적으로 “항암방사선치료”를 받았을 때	특약 보험가입금액 (최초 1회한, 1년미만 50% 지급)
항암방사선치료특약 (기타피부암,갑상선암제외)	암보장개시일 이후에 암으로 진단확정 되고, 그 질병의 직접적인 치료를 목적으로 “항암방사선치료”를 받았을 때	특약 보험가입금액 (최초 1회한, 1년미만 50% 지급)

■ 갱신형 우리WON하는보장보험 항암방사선치료 한도축소

구분		현행		변경후	
		개별한도	합산한도	개별한도	합산한도
항암방사선치료	기/갑제외	5천만원	7천만원	5천만원	5천만원
	기/갑포함	2천만원		2천만원	

※ 본 자료는 사내 교육을 목적으로 제작 · 사용하는 편집자료로서, 고객에게 교부하거나 배포할 수 없으며, 보험안내자료광고(선전물)로 오인토록 사용하는 것은 법규에 의해 책임을 묻고 있습니다.

암치료보장어카운트 한도 및 세부사항

▶ 신규특약 암치료보장어카운트 세부사항

■ 암치료보장어카운트 세부보장내역

구분		지급사유	지급금액
암수술비	암	암보장개시일 이후에 암으로 진단 확정되고, 그 질병의 치료를 직접적인 목적으로 “수술”을 받았을 때 (연간 1회한, 1년 미만 가입금액의 50% 지급)	가입금액
	기타피부암 또는 갑상선암	암보장개시일 이후에 암으로 진단 확정되고, 그 질병의 치료를 직접적인 목적으로 “수술”을 받았을 때 (연간 1회한, 1년 미만 가입금액의 10% 지급)	가입금액의 20%
항암방사선치료비	암	암보장개시일 이후에 암으로 진단 확정되고, 그 질병의 치료를 직접적인 목적으로 “방사선치료”를 받았을 때 (연간 1회한, 1년 미만 가입금액의 50% 지급)	가입금액
	기타피부암 또는 갑상선암	암보장개시일 이후에 암으로 진단 확정되고, 그 질병의 치료를 직접적인 목적으로 “방사선치료”를 받았을 때 (연간 1회한, 1년 미만 가입금액의 10% 지급)	가입금액의 20%
항암약물치료비	암	암보장개시일 이후에 암으로 진단 확정되고, 그 질병의 치료를 직접적인 목적으로 “항암약물치료”를 받았을 때 (연간 1회한, 1년 미만 가입금액의 50% 지급)	가입금액
	기타피부암 또는 갑상선암	암보장개시일 이후에 암으로 진단 확정되고, 그 질병의 치료를 직접적인 목적으로 “항암약물치료”를 받았을 때 (연간 1회한, 1년 미만 가입금액의 10% 지급)	가입금액의 20%
암중환자실치료비	암	암보장개시일 이후에 암으로 진단 확정되고, 그 질병의 치료를 직접적인 목적으로 “중환자실치료”를 받았을 때 (연간 1회한, 1년 미만 가입금액의 50% 지급)	가입금액
	기타피부암 또는 갑상선암	암보장개시일 이후에 암으로 진단 확정되고, 그 질병의 치료를 직접적인 목적으로 “중환자실치료”를 받았을 때 (연간 1회한, 1년 미만 가입금액의 10% 지급)	가입금액의 20%

■ 암치료보장어카운트 한도

구분	개별한도		합산한도	
	암(기/갑제외)	기/갑	암(기/갑제외)	기/갑
암수술비	3천만원	6백만원	4천만	8백만
항암방사선치료비	3천만원	6백만원	4천만	8백만
항암약물치료비	3천만원	6백만원	4천만	8백만
암중환자실치료비	1.5천만	3백만	1.5천만	3백만

▶ 꿈나무우리아이보험 신규특약 세부사항

구분		지급사유	한도
태아보장	선천변형두상진단특약	장두증(Q67.2), 쏠린머리증(Q67.3), 두개골유합(Q75.0)으로 진단확정 시 보험가입금액(최초1회한)	50만
	특정선천성대사이상및특수식이필요질병진단특약	특정선천성 대사이상 및 특수식이 필요질병(페닐케톤뇨증, 크론병, 흡수장애 등)으로 진단확정 시 보험가입금액(최초1회한)	1백만
성장기&생활질환담보	급여창상봉합술특약	재해로 인하여 그 치료를 직접적인 목적으로 병원에 입원 또는 통원하여 급여창상봉합술 또는 급여창상봉합술치료비(안면부)를 받았을 때 수술 1회당 보험가입금액	25만
	다발성소아암진단특약	다발성소아암(뇌/수막의 암, 림프종, 백혈병 등)으로 진단확정 시 보험가입금액(최초1회한)	5천만
	성조숙증진단특약	조발사춘기(E30.1)으로 진단확정 시 보험가입금액(최초1회한)	10만
	소아백혈병진단특약	소아백혈병으로 진단확정 시 보험가입금액(최초1회한)	3천만
	소아탈장수술특약	탈장으로 진단확정 되고, 그 탈장의 치료를 직접적인 목적으로 수술을 받은 경우 수술 1회당 보험가입금액	20만
	아토피진단특약	아토피성피부염으로 진단확정 시 보험가입금액(최초1회한)	10만
	중증아토피진단특약	아토피성피부염으로 진단확정되고, OSI 점수가 40점 이상인 경우 보험가입금액(최초1회한)	50만
	특정턱장애진단특약	특정턱장애(F95.2)으로 진단확정 시 보험가입금액(최초1회한)	50만
입원담보	1인실입원특약 (1일이상3일한도)	질병 또는 재해로 인하여 그 치료를 직접적인 목적으로 병원 또는 의원의 1인실에 1일 이상 계속 입원하였을 경우 1일당 보험가입금액(1회 입원당 지급일수 3일 한도)	5만
	입원간병인사용특약 (1일이상3일한도)	[1형]요양병원 제외 병원/의원급 의료기관에서 1일 이상 간병인 사용시 사용일수 1일당 보험가입금액의 100% (단, 1일당 7만원 미만시 50%) 요양병원에서 1일 이상 간병인 사용시 사용일수 1일당 보험가입금액의 20% [2형]요양병원 제외 병원급 의료기관에서 1일 이상 간호·간병통합서비스 사용시 사용일수 1일당 보험가입금액의 100%	3만/3만

예금자보호법 5천만원 → 1억원 상향



예금보험공사

보호금융상품

1인당 최고 5천만원



예금보험공사

보호금융상품

1인당 최고 1억원

예금자보호법
5천만원
→ 1억원 상향



치매 지정청구대리인 신청방법

※ 치매를 보장하지 않는 보험계약도 지정대리청구인 신청이 가능하니 65세 이상 고객은 지정대리청구인 신청을 이용하여 추후 보험금 청구시 불편함을 예방하시기 바랍니다.

지정대리청구인 필수 신청조건

→ 치매를 보장하는 보험계약(주보험, 선택특약 포함)에서 **계약자 = 피보험자 = 수익자** 모두 동일한 계약

보험금 지정대리청구인 신청 프로세스

가. 지정대리인청구 필수 신청조건 계약의 경우 청약입력시 청구인 신청 입력 필수

① 지정대리청구인 신청시

- 피보험자의 배우자 포함 3촌이내 친족 대상에 한해 최대 2인 지정가능(2인 지정시 대표대리인지정)

※ 지정대리청구인 지정시 고객등록 및 계약체결전 동의 유효 대상에 한해 적용 가능

② 지정대리청구인 미신청시 아래 中 택 1

- 3촌이내 친족 없음(친족은 혈족, 인척, 배우자를 포함)

- 지정거부에 따른 미신청

※ 지정대리청구인 미신청시 추후 보험금 청구 단계에서 3촌이내 친족여부 확인, 서류작성, 녹취 등 추가절차로 번거로울 수 있으니 3촌이내 친족이 있는 경우 반드시 신청 요망

나. ①에서 선택한 정보를 바탕으로 청약서 뒷면 보험금 지정대리청구인 항목 자동 출력



감사합니다

교GA영업팀 202509-004호, 2025.09.29

47 / 47