



라이나생명

A Chubb Company

라이나
소식지

2025년 5월

오~
메이징
라이나
5월
역대급 선물!

보험료 10% 할인
인기플랜 쏟아지는 한도상향
2CI 신상품 출시!

설계사 지원 콜센터 1588-2215 설계지원 접수 Fax 02-6944-1318 사전동의 접수 Fax 02-6944-1224

※ 자세한 보장내용은 상품설명서 및 약관을 참고 바랍니다.

※ 본 자료는 판매인 교육용 자료로 내용의 일부 또는 전체의 무단 전재 및 복사를 금지합니다.

※ 본 자료를 고객에게 배포, 개인 블로그 홍보 자료로 활용 등 교육 이외의 목적으로 사용 시 발생하는 모든 책임은 당사자에게 있습니다.

[교육용] 2025-P-CL-0136

5월엔 다 드리5~ 라이나 소식

가입한도 한시 상향

12p

어무디

각각 **100만** 상향

관절질환수술(어깨병변포함) **300만**

상급병원관절질환수술
(어깨병변포함) **200만**

척추질환수술 **300만**

급여척추고정수술 **300만**

14p

항암후유증

2개의 특약
각각 **더블업** 상향

각각
최대 **2천만원**까지
(자사 합산 3천만원)

14p

통합암

통합암 **8개** 부위별로,
치료별로 각각 보장

통합암진단 **1억x8개** 부위
(세부 보장별 최초 1회한)

통합암직치 **2천x10년**, 매년 1회

※ 통합암진단, 통합암직접치료 시

※ 상세 내용은 각 페이지에서 확인하세요.

4p

신규 특약 출시

혈전용해제 & 급여혈전제거술 치료 보장!
이제 하나의 특약으로 보장받으세요

상급종합병원 또는 권역심뇌혈관질환센터 치료시 추가 보장(특약)

치아보험 가입자라면 눈 번쩍할 할인 혜택

라이나 최초 기가입자 할인

10%

라이나 치아보험 기가입자는 누구냐!

골담 가입 시 **2회차** 보험료부터 **10%** 할인

※ 자세한 보장내용은 상품설명서 및 약관을 참고바랍니다.

※ 본 자료는 판매인 교육용 자료로 내용의 일부 또는 전체의 무단 전재 및 복사를 금지합니다.

※ 본 자료를 고객에게 배포, 개인 블로그 홍보 자료로 활용 등 교육 이외의 목적으로 사용시 발생하는 모든 책임은 당사자에게 있습니다.

[교육용] 2025-P-CL-0136

02

라떼는 말이야! 이런 할인이 없었는데 말야!

★ 치아보험 가입자라면 ★

10% 할인 찬스

2025.4.14~6.30



할인 적용 상품

• (무)골라담는건강보험 1형, 2형(갱) • (무)골라담는간편건강보험II(갱)

할인 내용

• 치아보험 계약자(또는 피보험자)가 할인 적용 상품 신규 가입 시 월 보험료의 10%를 2회차 보험료부터 할인 적용(선납 시 미적용)



치아보험은 전 상품 포함되나요?

네. 단, 치아보험이 유지 중이어야 합니다.



골담 먼저 가입하고, 치아보험 가입한 경우에도 할인이 가능한가요?

아니오. 치아보험 유지 중 골담을 가입한 경우에 한합니다.



치아보험과 골담을 동시가입하는 경우도 되나요?

네. 동일 계약일인 경우에도 할인 적용이 됩니다.

할인은 언제까지 되나요?

골담 2회차 이후 보험료부터 주계약 및 각 부가특약의 최초계약 갱신전까지, 매월 보험료 납입 시 치아보험 기존 계약이 유지 중인 경우에 한합니다.



과거 치아보험 계약자 변경할 경우, 골담 할인이 가능한가요?

네. 골담 가입 전 유지 중인 치아보험 계약자를 변경한다면, 골담 월납 보험료 할인 가능합니다.

골담 보험료 할인 시, 건수 제한이 있나요?

없습니다. 예를 들어, 치아보험 계약자 1명이 4인 가족 골담 계약 체결 시 모두 할인이 가능합니다.



※ 자세한 보장내용은 상품설명서 및 약관을 참고 바랍니다.

※ 본 자료는 판매인 교육용 자료로 내용의 일부 또는 전체의 무단 전재 및 복사를 금지합니다.

※ 본 자료를 고객에게 배포, 개인 블로그 홍보 자료 활용 등 교육 이외의 목적으로 사용 시 발생하는 모든 책임은 당사자에게 있습니다.

[교육용] 2025-P-CL-0136

막힌 혈관을 개통하라



보장 내용

(SI 포함, 무배당, 갱신행, 단위:원)

특약	특약명	보장내용	최대가임금액 /보장금액
특정심뇌혈관 주요치료특약	뇌졸중 혈전용해치료보험금	뇌졸중의 직접 치료로 “혈전용해치료”를 받았을 때 (연간 1회한)	3,000만원 [판매단위 : 100만원]
	특정심장질환 혈전용해치료보험금	특정심장질환의 직접 치료로 “혈전용해치료”를 받았을 때 (연간 1회한)	
	급여뇌졸중 혈전제거술급여금	뇌졸중의 직접 치료로 “급여 뇌졸중 혈전제거술”을 받았을 때 (연간 1회한)	
	급여특정심장질환 혈전제거술급여금	특정심장질환의 직접 치료로 “급여 특정심장질환 혈전제거술”을 받았을 때 (연간 1회한)	
상급종합병원 및 권역심뇌혈관질환센터 특정심뇌혈관 주요치료특약	상급종합병원 및 권역심뇌혈관질환센터 뇌졸중 혈전용해치료보험금	뇌졸중의 직접 치료로 상급종합병원 또는 권역심뇌혈관질환센터에서 “혈전용해치료”를 받았을 때 (연간 1회한)	5,000만원 [판매단위 : 100만원]
	상급종합병원 및 권역심뇌혈관질환센터 특정심장질환 혈전용해치료보험금	특정심장질환의 직접 치료로 상급종합병원 또는 권역심뇌혈관질환센터에서 “혈전용해치료”를 받았을 때 (연간 1회한)	
	상급종합병원 및 권역심뇌혈관질환센터 급여뇌졸중 혈전제거술급여금	뇌졸중의 직접 치료로 상급종합병원 또는 권역심뇌혈관질환센터에서 “급여 뇌졸중 혈전제거술”을 받았을 때 (연간 1회한)	
	상급종합병원 및 권역심뇌혈관질환센터 급여특정심장질환 혈전제거술급여금	특정심장질환의 직접 치료로 상급종합병원 또는 권역심뇌혈관질환센터에서 “급여 특정심장질환 혈전제거술”을 받았을 때 (연간 1회한)	
뇌경색증진단특약	뇌경색증 진단보험금	“뇌경색증”으로 진단확정 시(최초 1회한)	1,000만원 [판매단위 : 100만원]
중증뇌경색증진단특약	중증뇌경색증 진단보험금	*중증 뇌경색증으로 진단확정 시(최초 1회한) *NIHSS 15점 이상	5,000만원 [판매단위 : 1,000만원]

※ 1년 이내 진단 시 50% 지급

※ 자세한 보장내용은 상품설명서 및 약관을 참고 바랍니다.

※ 본 자료는 판매인 교육용 자료로 내용의 일부 또는 전체의 무단 전재 및 복사를 금지합니다.

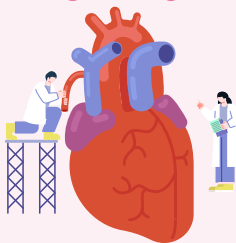
※ 본 자료를 고객에게 배포, 개인 블로그 홍보 자료로 활용 등 교육 이외의 목적으로 사용 시 발생하는 모든 책임은 당사자에게 있습니다.

치료비 걱정이 없으면 결정도 빠릅니다 골든타임을 사수하는 심뇌혈관주요치료 보장



특정심뇌혈관
혈전용해치료

6,000만원



특정심뇌혈관
급여혈전제거술

6,000만원

※ 상급종합병원&권역심뇌혈관질환센터 이용, 1년 이내 50% 지급, 최대 가입금액 기준

상품명	가입금액	
특정심뇌혈관주요치료특약	500만원~3,000만원	
상급종합병원및권역심뇌혈관질환센터 특정심뇌혈관주요치료특약	500만원~5,000만원	
뇌경색증진단특약	표준체	200만원~1,000만원
	SI	70세 이하 200만원~1,000만원 71세 이상 200만원~500만원
중증뇌경색증진단특약	표준체	1,000만원~5,000만원
	SI	60세 이하 1,000만원~5,000만원 70세 이하 1,000만원~3,000만원 80세 이하 1,000만원~2,000만원

보험료 예시

[기준:무배당, 갱신행, 40세, 20년 만기, 전기납, 표준체 가입금액 기준 유병자형과 동일, 최소 보험료 2만원, 단위:원]

상품명	가입금액	유병자		표준체	
		남자	여자	남자	여자
골라담는간편건강보험II	1,000만원	910	320	460	350
특정심뇌혈관주요치료특약	1,000만원	3,600	1,500	2,270	840
상급종합병원및뇌혈관질환센터특정심뇌혈관주요치료특약	5,000만원	10,000	4,000	6,300	2,300
뇌경색증진단특약	1,000만원	2,900	1,500	1,880	980
중증뇌경색증진단특약	5,000만원	1,300	850	815	550
총 보험료		18,710	8,170	11,725	5,020

※ 자세한 보장내용은 상품설명서 및 약관을 참고 바랍니다.

※ 본 자료는 판매인 교육용 자료로 내용의 일부 또는 전체의 무단 전재 및 복사를 금지합니다.

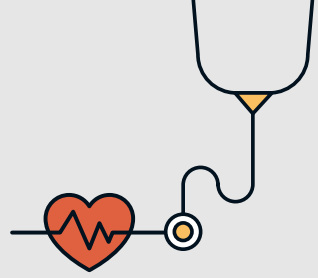
※ 본 자료를 고객에게 배포, 개인 블로그 홍보 자료로 활용 등 교육 이외의 목적으로 사용 시 발생하는 모든 책임은 당사자에게 있습니다.

[교육용] 2025-P-CL-0136

보다 더 똑똑하게!

뇌와 심장이 보내는 긴급 신호

뇌졸중 VS 특정심장질환



[출처: MSD 매뉴얼]

뇌졸중이란?

뇌로 연결되는 동맥이 차단(허혈성 뇌졸중)되거나 파열(출혈성 뇌졸중)되면서 발생

가장 흔하게 나타나는 뇌졸중, 뇌경색증

- 뇌로 혈액을 공급하는 내경동맥 줄기 중 하나가 차단되어, 뇌세포에 혈액 공급이 되지 않아 뇌 조직 부위의 괴사(뇌경색) 발생
- 대부분의 뇌세포는 4시간 반 동안 혈액을 공급받지 못하면 죽음

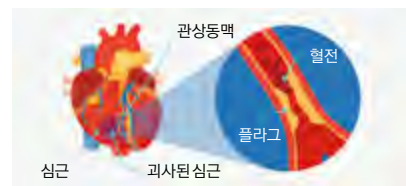


분류항목	분류번호
거미막하출혈	I60
뇌내출혈	I61
기타 비외상성 두개내 출혈	I62
뇌경색증	I63
뇌경색증을 유발하지 않은 뇌전동맥의 폐쇄 및 협착	I65
뇌경색증을 유발하지 않은 대뇌동맥의 폐쇄 및 협착	I66

특정심장질환이란?

특정심장질환의 대표주자, 급성심근경색

- 혈전이 심장에 혈액을 공급하는 관상동맥을 갑자기 막아서 심장 근육으로 혈액이 공급되지 않아 발생
- 협심증과 유사한 증상이나, 대개 통증이 더 심하고 더 오래 지속되고 호전되지 않음(30분 이상 지속)



분류항목	분류번호
협심증	I20
급성 심근경색증	I21
후속심근경색증	I22
급성 심근경색증 후 특정 현존 합병증	I23
오래된 심근경색증	I25.2

※ 자세한 보장내용은 상품설명서 및 약관을 참고 바랍니다.

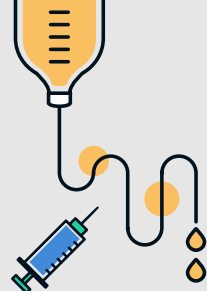
※ 본 자료는 판매인 교육용 자료로 내용의 일부 또는 전체의 무단 전재 및 복사를 금지합니다.

※ 본 자료를 고객에게 배포, 개인 블로그 홍보 자료로 활용 등 교육 이외의 목적으로 사용시 발생하는 모든 책임은 당사자에게 있습니다.

[교육용] 2025-P-CL-0136

보다 더 똑똑하게!

막힌 혈관을 뺑~뚫는 골든타임 응급치료제 혈전용해제의 힘



[출처: 보건복지부 국립재활원, 예방과 건강관리]

혈전용해제는 무엇인가요?

‘혈전용해제’는 이미 생성된 혈전을 녹여서 막힌 혈관을 뚫어주는 응급치료제예요. ‘조직 플라스미노젠 활성화인자(tPA)’ 성분을 정맥으로 주사해 사용하는데요. 대표적인 약물로는 알테프라제를 주성분으로 한 ‘액티라제 주사’가 있어요.



〈액티라제 주사〉

정맥 내 혈전용해제 얼마나 효과적일까요?

치료를 빨리 받을수록 회복 가능성도 높아지는데요. 정맥으로 혈전용해제를 빠르게 투여하면 치료받지 않은 환자보다 약 30% 더 좋은 결과를 기대할 수 있어요.

[출처: 대한뇌졸중학회 카드뉴스]

혈전용해제, 빨리 쓸수록 좋아요!

특히 증상이 나타난 지 90분 안에 치료를 시작하면, 90분 이후에 치료받는 환자보다 2배 이상 결과가 좋다고 해요. 그래서 응급상황일수록 빠른 판단과 치료가 정말 중요해요.

뇌졸중 환자는 어떻게 치료하나요?

증상 발생 후 4시간 30분 이내에 혈전용해제를 투여하는 것을 권장해요. 총 투여량의 10%는 정맥으로 바로 주입하고, 나머지 90%는 1시간에 걸쳐 천천히 투여하는 방식으로 진행돼요. 경우에 따라 늦어도 6시간 이내에는 동맥 내로 직접 약물을 투여하는 혈전 용해술을 시행하기도 해요.

급성심근경색증 환자는 어떻게 치료하나요?

증상 발생 후 12시간 이내에 투여하는 것이 좋다고 해요. 특히 6시간 이내라면, 90분간 집중 투여하는 요법을 사용하는 경우가 많고요.

체중 65kg 이상: 총 투여량 100mg

15mg 정맥일시투여 → 50mg 정맥점적주입(30분간) → 35mg 정맥점적주입(60분간)

체중 65kg 미만: 총 투여량 100mg

15mg 정맥일시투여 → 0.75mg/kg 정맥점적주입(30분간) → 0.5mg/kg 정맥점적주입(60분간)

※ 자세한 보장내용은 상품설명서 및 약관을 참고 바랍니다.

※ 본 자료는 판매인 교육용 자료로 내용의 일부 또는 전체의 무단 전재 및 복사를 금지합니다.

※ 본 자료를 고객에게 배포, 개인 블로그 홍보 자료로 활용 등 교육 이외의 목적으로 사용 시 발생하는 모든 책임은 당사자에게 있습니다.

[교육용] 2025-P-CL-0136

보다 더 똑똑하게 혈전제거술

[출처: 대한뇌졸중학회, 강북삼성병원 건강정보]

급여 혈전제거술

급여 뇌졸중 혈전제거술

- ① 혈전제거술(동맥-기타)
- ② 혈전제거술(심부정맥-기타)
- ③ 경피적혈전제거술
- 기계적혈전제거술[카테터법] - 두개강내 혈관
- ④ 경피적혈전제거술
- 기계적혈전제거술[카테터법] - 두개강외 경부혈관
- ⑤ 경피적혈전제거술
- 기계적혈전제거술[카테터법] - 기타혈관

급여 특정심장질환 혈전제거술

- ① 혈전제거술-심장
- ② 폐동맥혈전제거술
- ③ 경피적혈전제거술
- 기계적혈전제거술[카테터법] - 관상동맥
- ④ 경피적혈전제거술
- 기계적혈전제거술[카테터법] - 기타혈관

혈전제거술이란?

- 큰 뇌혈관이 막혀 뇌경색이 발생하거나, 관상동맥이 혈전에 의해 막혀서 심근경색 발생 시, 혈전을 물리적으로 제거하는 수술
- '동맥내 혈전제거술'은 동맥에 혈관 굵기보다 가느다란 도관을 넣어 막힌 혈관까지 접근해 혈전을 제거하는 치료법



〈동맥내 혈전제거술〉

여러가지 기구를 이용하여 혈전을 제거

혈전제거술의 치료 성공률은?

- 신속하게 동맥 내 혈전 제거술을 받을 경우, 50%의 환자들은 3개월 후부터 혼자서도 생활이 가능할 정도로 회복
- 치료의 신속성에 따라 경과도 좋고, 후유증 위험도 낮아짐

혈전용해술 VS 동맥내 혈전제거술

정맥내 혈전용해술

- 혈전용해제를 정맥주사로 주입하는 방법
- 정맥으로 주입된 약물이 동맥까지 도달해서 혈전을 녹임
- 약물의 정맥내 주입은 매우 쉬운 방법이어서, 신속한 치료가 가능한 것이 장점
- 크기가 큰 혈전은 잘 녹지 않고, 약물에 따른 출혈 부작용이 발생할 수 있는 것이 단점

동맥내 혈전제거술

- 동맥에 혈전제거 도구를 삽입해서 혈전을 몸 밖으로 끄집어 내는 방법
- 도구가 들어갈 수 있는 비교적 큰 혈관에만 적용 가능
- 정맥내 혈전용해술에 비해 효과가 확실하다는 것이 장점
- 난도가 높은 시술이며, 4-5인으로 구성된 상시 대기 전문인력과 집중치료실 등이 필요

※ 자세한 보장내용은 상품설명서 및 약관을 참고 바랍니다.

※ 본 자료는 판매인 교육용 자료로 내용의 일부 또는 전체의 무단 전재 및 복사를 금지합니다.

※ 본 자료를 고객에게 배포, 개인 블로그 홍보 자료로 활용 등 교육 이외의 목적으로 사용 시 발생하는 모든 책임은 당사자에게 있습니다.

[교육용] 2025-P-CL-0136

상급종합병원 (2024~2026, 총 47개소)

서울권(14개)

- ① 강북삼성병원
- ② 건국대학교병원
- ③ 경희대학교병원
- ④ 고려대학교의과대학부속구로병원
- ⑤ 삼성서울병원
- ⑥ 서울대학교병원
- ⑦ 연세대학교의과대학강남세브란스병원
- ⑧ 연세대학교의과대학세브란스병원
- ⑨ 이화여자대학교의과대학부속목동병원
- ⑩ 재단법인아산사회복지재단서울아산병원
- ⑪ 중앙대학교병원
- ⑫ 학교법인고려중앙학원고려대학교 의과대학부속병원(안암병원)
- ⑬ 학교법인가톨릭학원가톨릭대학교 서울성모병원
- ⑭ 한양대학교병원

경기권(9개)

- ① 가톨릭대학교인천성모병원
- ② 순천향대학교부속부천병원
- ③ 의료법인길의료재단길병원
- ④ 인하대학교의과대학부속병원
- ⑤ 가톨릭대학교성빈센트병원
- ⑥ 고려대학교의과대학부속안산병원
- ⑦ 분당서울대학교병원
- ⑧ 아주대학교병원
- ⑨ 한림대학교성심병원

강원권(2개)

- ① 강릉아산병원
- ② 연세대학교원주세브란스기독병원

충북권(1개)

- ① 충북대학교병원

충남권(3개)

- ① 단국대학교의과대학부속병원
- ② 충남대학교병원
- ③ 학교법인건강양육재단건강대학교병원

경남권(8개)

- ① 경상국립대학교병원
- ② 고신대학교복음병원
- ③ 동아대학교병원
- ④ 부산대학교병원
- ⑤ 양산부산대학교병원
- ⑥ 인제대학교부산백병원
- ⑦ 학교법인울산공업학원울산대학교병원
- ⑧ 학교법인성균관대학삼성창원병원

전북권(2개)

- ① 원광대학교병원
- ② 전북대학교병원

전남권(3개)

- ① 전남대학교병원
- ② 조선대학교병원
- ③ 화순전남대학교병원

경북권(5개)

- ① 경북대학교병원
- ② 계명대학교 동산병원
- ③ 대구가톨릭대학교병원
- ④ 영남대학교병원
- ⑤ 칠곡경북대학교병원

권역심뇌혈관질환센터

강원	강원대학교병원	전북	원광대학교병원
대구·경북	경북대학교병원	대전·충남	충남대학교병원
제주	제주대학교병원	경기	분당서울대학교병원
경남	경상국립대학교병원	인천	인하대학교병원
광주	전남대학교병원	경북(북부)	안동병원
충북	충북대학교병원	울산	울산대학교병원
부산	동아대학교병원	충남	순천향대학교부속천안병원

※ 자세한 보장내용은 상품설명서 및 약관을 참고 바랍니다.

※ 본 자료는 판매인 교육용 자료로 내용의 일부 또는 전체의 무단 전재 및 복사를 금지합니다.

※ 본 자료를 고객에게 배포, 개인 블로그 홍보 자료로 활용 등 교육 이외의 목적으로 사용 시 발생하는 모든 책임은 당사자에게 있습니다.

[교육용] 2025-P-CL-0136

설레는 만남,
**종합병원
질병수술**
(특정4대질병제외)
출시



타사합산 NO # 수술 병원에 따라 보험금이 차곡차곡 # **최대 200만원**

NEW



※ 특정4대질병: 백내장, 대장암, 특정 피부질환, 특정 눈 및 귀질환

보험료 예시

치아보험
있으면,
10% 할인

[기준:무배당, 갱신형, 40세, 20년 만기, 전기납, 표준체 가입금액 기준 유병자형과 동일, 최소 보험료 2만원, 단위:원]

구분	가입금액	유병자(3·2·5)		표준체(1형)	
		남	여	남	여
골라담는간편건강보험II	1,000만원	910	320	460	350
THE간편한질병수술특약	30만원	7,446	9,708	4,680	6,561
THE간편한질병수술특약(특정4대질병제외)	30만원	3,711	6,450	2,001	3,768
THE간편한상급종합병원질병수술특약	100만원	3,400	4,490	2,150	3,040
NEW THE간편한종합병원질병수술(특정4대질병제외)	40만원	2,044	3,200	1,064	1,792
총 보험료		17,511	24,168	10,355	15,511

※ 자세한 보장내용은 상품설명서 및 약관을 참고 바랍니다.

※ 본 자료는 판매인 교육용 자료로 내용의 일부 또는 전체의 무단 전재 및 복사를 금지합니다.

※ 본 자료를 고객에게 배포, 개인 블로그 홍보 자료로 활용 등 교육 이외의 목적으로 사용시 발생하는 모든 책임은 당사자에게 있습니다.

[교육용] 2025-P-CL-0136

면책기간없이!

정액 보장 수술비 집중 플랜



질병수술
30만원

+

질병수술
(특정4대 질병제외)
30만원

+

상급
종합병원
질병수술
100만원

+

NEW
종합병원
질병수술
(특정4대 질병제외)
40만원

+

1-5종 수술
20/30/50/100/300만원
(표준체 500만원)

※ 감액기간 경과 후 주요 수술비 최대보장금액 예시(상급종합병원수술 가정)

백내장근치술

한쪽 150만원
질수 30만, 질수상급종합 100만
중수술 20만(1종)

담낭절제술(K80)

250만원
질수 30만, 질수(4대제외) 30만
질수상급종합 100만, 질수종합 40만
중수술 50만(3종)

복강경하자궁절제술
(자궁내막중/선근중(N80))

230만원
질수 30만, 질수(4대제외) 30만
질수상급종합 100만, 질수종합 40만
중수술 30만(2종)

대장용종절제술

160만원
질수 30만, 질수상급종합 100만
중수술 30만(2종)

갑상선결절제거술

230만원
질수 30만, 질수(4대제외) 30만
질수상급종합 100만, 질수종합 40만
중수술 30만(2종)

하지정맥류근본수술

220만원
질수 30만, 질수(4대제외) 30만
질수상급종합 100만, 질수종합 40만
중수술 20만(1종)

보험료 예시

치아보험 있으면, 10% 할인

[기준: (무)골라담는간편건강보험II(갱) 1,000만원, (무)THE간편한질병수술특약(갱) 30만원, (무)THE간편한질병수술특약(특정4대질병제외)(갱) 30만원, (무)THE간편한상급종합병원질병수술특약(갱) 100만원, (무)THE간편한종합병원질병수술특약(갱) 40만원, (무)THE간편한수술특약(갱) 1,000만원, 20년만기, 전기납, **표준체 가입금액 기준 유병자형과 동일**, 최소 보험료 2만원, 단위:원]

구분	40세		50세		60세	
	남	여	남	여	남	여
유병자(3·2·5)	30,111	41,668	45,908	53,728	62,286	56,185
표준체(1형)	18,555	27,711	29,072	34,358	41,575	37,554

※ 자세한 보장내용은 상품설명서 및 약관을 참고 바랍니다.

※ 본 자료는 판매인 교육용 자료로 내용의 일부 또는 전체의 무단 전재 및 복사를 금지합니다.

※ 본 자료를 고객에게 배포, 개인 블로그 홍보 자료로 활용 등 교육 이외의 목적으로 사용 시 발생하는 모든 책임은 당사자에게 있습니다.

[교육용] 2025-P-CL-0136



● 가입한도 상향(SI 포함, 무배당, 갱신행)

*당사설계사 본인계약 한도상향 캠페인 제외

구분	특약	기존	가입 한도 상향
관절	관절질환수술특약(어깨병변 포함)	200만원	300만원*
	상급종합병원관절질환수술특약(어깨병변 포함)	100만원	200만원
척추	척추질환수술특약	200만원	300만원(1,2등급제외)*
	상급종합병원척추질환수술특약	100만원	200만원
	급여척추고정수술특약	200만원	300만원(1,2등급제외)

● 보험료 예시 [무배당, 갱신행, 20년만기, 전기납, 최소 보험료 2만원, 단위: 원]

유병자(3·2·5)	가입금액	50세		60세	
		남	여	남	여
골라담는간편건강보험II	1,000만원	1,410	460	2,370	830
THE간편한관절질환수술특약(어깨병변 포함)	300만원	8,040	16,950	12,690	26,850
THE간편한상급종합병원관절질환수술특약(어깨병변 포함)	200만원	800	1,320	1,300	2,260
THE간편한3대인공관절치환수술특약	200만원	1,440	4,160	2,820	9,800
THE간편한중증무릎관절연골손상진단특약	500만원	1,500	4,550	2,650	8,700
THE간편한척추질환수술특약	300만원	8,400	10,530	11,820	16,110
THE간편한상급종합병원척추질환수술특약	200만원	980	1,020	1,360	1,420
THE간편한급여척추고정수술특약	300만원	1,080	1,080	1,680	1,890
총 보험료		23,650	40,070	36,690	67,860

표준체	가입금액	45세		55세	
		남	여	남	여
골라담는건강보험(갱신행)_1형	1,000만원	520	430	620	580
관절질환수술특약(어깨병변 포함)	300만원	3,480	6,990	6,300	14,730
상급종합병원관절질환수술특약(어깨병변 포함)	200만원	340	560	640	1,260
무배당3대인공관절치환수술특약(갱신행)	200만원	492	1,138	1,200	4,372
중증무릎관절연골손상진단특약	500만원	625	1,625	1,375	4,320
척추질환수술특약	300만원	3,840	4,650	5,970	8,130
상급종합병원척추질환수술특약	200만원	400	420	640	720
급여척추고정수술특약	300만원	456	411	819	945
총 보험료		10,153	16,224	17,564	35,057

※ 자세한 보장내용은 상품설명서 및 약관을 참고 바랍니다.

※ 본 자료는 판매인 교육용 자료로 내용의 일부 또는 전체의 무단 전재 및 복사를 금지합니다.

※ 본 자료를 고객에게 배포, 개인 블로그 홍보 자료로 활용 등 교육 이외의 목적으로 사용시 발생하는 모든 책임은 당사자에게 있습니다.

[교육용] 2025-P-CL-0136

골라담는간편건강보험II/골라담는건강보험 (무배당, 갱신형)



어깨/무릎 보장

※ 특약, 상급종합병원에서 감액기간 이후 최대 보장 금액 예시

관절경 이외 수술
500만원

관절경 수술
350만원

무릎 카티스텀
(관절경하 줄기세포 이식술)
한쪽 **850**만원
양쪽 **1,200**만원

무릎인공관절수술
한쪽 **1,200**만원
양쪽 **1,900**만원



척추 보장

추간판절제술
(추간판탈출증, 관혈수술)
500만원

신경성형술
(목디스크, 비관혈수술)
350만원

급여척추고정수술
(척추전위증)
650만원

급여척추고정수술
(목/허리)
950만원

※ 한쪽 어깨, 무릎 수술 후 1년 경과 후 반대쪽을 수술한 것으로 가정함(좌/우 다른 연간 한도 기간 중 각각 수술)

※ 중증무릎관절연골손상진단은 수술 시행여부와 관계없이 보험약관상 보험금 지급사유(ICRS4등급 등)에 부합하는 경우 지급

[단위: 원]

급부명			관절질환 수술 (어깨병변)	상급종합 관절질환	중증무릎 관절연골 손상진단	3대인공 관절	척추질환 수술	상급종합 척추질환	급여척추 고정수술	최대 총보장 금액
한도			연1회		최초1	연1회				
가입금액			300만	200만	500만	200만	300만	200만	300만	
어깨/ 무릎	관절경 이외 수술	좌	300만	200만						500만
		우	300만	200만						500만
	관절경 수술	좌	150만	200만						350만
		우	150만	200만						350만
무릎	카티스텀 (관절경하 줄기세포 이식술)	좌	150만	200만	500만					850만
		우	150만	200만						350만
	무릎인공관절수술	좌	300만	200만	500만	200만				1,200만
		우	300만	200만		200만				700만
척추	추간판절제술 (추간판탈출증, 관혈수술)						300만	200만		500만
	신경성형술 (목디스크, 비관혈수술)						150만	200만		350만
	급여척추고정수술 (척추전위증)						300만	200만	150만	650만
	급여인공디스크수술 (목/허리)						300만	200만	150만 300만	950만

※ 자세한 보장내용은 상품설명서 및 약관을 참고 바랍니다.

※ 본 자료는 판매인 교육용 자료로 내용의 일부 또는 전체의 무단 전재 및 복사를 금지합니다.

※ 본 자료를 고객에게 배포, 개인 블로그 홍보 자료로 활용 등 교육 이외의 목적으로 사용 시 발생하는 모든 책임은 당사자에게 있습니다.

[교육용] 2025-P-CL-0136

🔥 항암 치료 후 부작용 케어
🔥 가입한도 상향

전격 결정

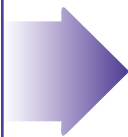
🔥 암관련 특약(표준제)
🔥 질병심사기준 완화

가입한도 상향

한시기간	상품명	개별한도	자사합산한도	타사합산한도
6/30까지	항암치료후특정질병및재해보장 	2,000만원	3,000만원	없음
	항암치료후특정질병및재해보장II	2,000만원		
5/31까지	통합암진단특약	60세이하 : 1억  61세이상 : 5천만	일반암 : 1.5억	~50세 : 3억 51세 : 2.5억
	통합암직접치료특약	1,000만원	암직접치료 1.1억 	 합산한도 없음
	상급종합병원통합암직접치료특약	2,000만원		
	통합암계속표적항암약물허가치료특약	2,000만원		

언더  표준제 암관련 특약 질병심사기준 완화

5년 이내
통원/투약
심사



3개월 이내 입원/수술/추가검사(재검사)
권유 또는 질병확정진단,
의심소견 없는 경우 심사 가능

※ 암/상피내암/간경화와 같은 중대질환은 인수완화 캠페인에서 제외

※ 자세한 보장내용은 상품설명서 및 약관을 참고 바랍니다.

※ 본 자료는 판매인 교육용 자료로 내용의 일부 또는 전체의 무단 전재 및 복사를 금지합니다.



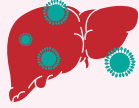

※ 본 자료를 고객에게 배포, 개인 블로그 홍보 자료로 활용 등 교육 이외의 목적으로 사용시 발생하는 모든 책임은 당사자에게 있습니다.

[교육용] 2025-P-CL-0136

통합암 진단받고, 상급종합병원에서 암직접치료



	암수술	항암약물	항암방사선	
한도 상황 통합암	2억	2억	2억	<input checked="" type="checkbox"/> 감액기간 이후 최대보장금액 예시 <input checked="" type="checkbox"/> 각각 매년 1회, 최대 10년 <input checked="" type="checkbox"/> 통합암 2,000만원 <input checked="" type="checkbox"/> 갑상선암·기타피부암 200만원
갑상선암 기타피부암	2천	2천	2천	
항암 양성자 방사선	매년 1회 2천	항암 세기조절 방사선	매년 1회 2천	
			암 다빈치로봇 수술	매년 1회 2천

항암치료 이후 부작용 케어(특약합산 1회 최대 보장금액 예시)				한도 상황
뇌경색증(5종)	혈소판감소증(3종)	A형 간염(2종)	탈모(1종)	
				
1,500만원	300만원	150만원	90만원	

※ 질병 및 재해별 보장기간 이내 진단 가정

보험료 예시

[기준: (무)골라담는건강보험(갱) 1형 1,000만원, (무)상급종합병원암직접치료특약(갱) 2,000만원,
(무)갑상선암기타피부암직접치료특약Ⅲ(갱) 1,000만원, (무)프리미엄암직접치료특약(갱) 2,000만원, (무)항암치료후특정질병및
재해보장특약(갱) 2,000만원, (무)항암치료후특정질병및재해보장특약Ⅱ(갱) 1,000만원, 20년만기, 전기납, SI 기준 동일, 단위:원]



구분	40세		50세		60세	
	남자	여자	남자	여자	남자	여자
표준체(1형)	28,060	39,590	56,550	49,350	111,570	63,900
유병자(3·2·5)	43,010	57,620	84,410	71,960	166,870	91,730

※ 자세한 보장내용은 상품설명서 및 약관을 참고 바랍니다.

※ 본 자료는 판매인 교육용 자료로 내용의 일부 또는 전체의 무단 전재 및 복사를 금지합니다.

※ 본 자료를 고객에게 배포, 개인 블로그 홍보 자료로 활용 등 교육 이외의 목적으로 사용 시 발생하는 모든 책임은 당사자에게 있습니다.

[교육용] 2025-P-CL-0136

가정의달 추천! 가족의 울타리가 되어줄 라이나 종신 라인업



저해지/단기납(해약환급금 일부지급형)				
표준체 THE채우는종신보험			3·3·5 THE채우는335간편고지종신보험	
최대가입나이 납입기간	70세 7년/10년/15년/20년		75세 7년/10년/15년/20년	
보험종별 보장내용	기납입P플러스형	사망 시 가입금액 100% + 주계약 기납입보험료		
	체증형	계약일~2년	가입금액 100%	
		2년경과~7년	가입금액 100% + 매년 보험가입금액의 20%씩 체증한 금액	
		7년 경과	가입금액 200%	
고지사항	일반고지		<div>최근</div> <div>3개월 이내</div> <div>입원, 수술, 추가/재검사 질병확정, 질병의심 소견 없고</div> <div>3년 이내</div> <div>입원, 수술이 없고</div> <div>5년 이내</div> <div>*7대 질병·진단, 입원, 수술이 없고</div>	
감액	없음		없음	
환급률	7년납		✓ 119.5%(10년시점) (60세 이하 기준, 60세 초과 115%) ✓ 99.9%(완납시점)	
납입면제	후유장해 50% 이상		없음	
연금전환	가능		불가	
부가가능특약	없음		없음	
보험료 예시	[기준: 기납입P플러스형, 주계약 1천만원, 60세,			
	남	311,200	남	537,100
	여	255,700	여	418,000

*7대질병 : 백혈병, 협심증, 심근경색, 심장판막증, 암, 간경화증, 뇌졸중증(뇌출혈/뇌경색)

※ 자세한 보장내용은 상품설명서 및 약관을 참고 바랍니다.

※ 본 자료는 판매인 교육용 자료로 내용의 일부 또는 전체의 무단 전재 및 복사를 금지합니다.

※ 본 자료를 고객에게 배포, 개인 블로그 홍보 자료로 활용 등 교육 이외의 목적으로 사용 시 발생하는 모든 책임은 당사자에게 있습니다.

[교육용] 2025-P-CL-0136



[기준: 무배당]

무해지(해약환급금 미지급형)

2Q		3·3·5		3·2·5		표준체	
전에없던초간편종신보험		THE착한간편고지종신보험		THE간편고지종신보험		THE건강해지는종신보험	
75세 10년/15년/20년		80세 10년/15년/20년		80세 10년/15년/20년		70세 10년/15년/20년	
기납입P플러스형		사망 시 가입금액 100% + 주계약 기납입보험료					
가입금액형		사망 시 보험가입금액 100%					
최근	<div>1년 이내</div> <div>입원, 수술이 없고</div> <div>3개월 이내</div> <div>입원, 수술, 추가/재검사 질병확정, 질병의심 소견 없고</div>	최근	<div>3개월 이내</div> <div>입원, 수술, 추가/재검사 질병확정, 질병의심 소견 없고</div> <div>3년 이내</div> <div>입원, 수술이 없고</div> <div>5년 이내</div> <div>*7대 질병·진단, 입원, 수술이 없고</div>	최근	<div>3개월 이내</div> <div>입원, 수술, 추가/재검사 질병확정, 질병의심 소견 없고</div> <div>2년 이내</div> <div>입원, 수술이 없고</div> <div>5년 이내</div> <div>암 진단, 입원, 수술이 없고</div>	일반고지	
2년내 50%		없음		2년내 50%		없음	
기납입P플러스형				100% (20년납 완납시점)		기납입P플러스형	
						100% (완납시점)	
없음		없음		없음		후유장해 50% 이상	
불가		불가		불가		가능	
없음		질병수술, 종수술		3CI진단, 수술, 입원, 정기		3CI진단, 수술, 입원, 골절 등	
저해지/단기납 : 7년납, 무해지 : 20년납, 단위: 원							
남	202,500	남	133,300	남	168,200	남	87,600
여	142,200	여	101,800	여	124,600	여	69,400

※ 자세한 보장내용은 상품설명서 및 약관을 참고 바랍니다.

※ 본 자료는 판매인 교육용 자료로 내용의 일부 또는 전체의 무단 전재 및 복사를 금지합니다.

※ 본 자료를 고객에게 배포, 개인 블로그 홍보 자료로 활용 등 교육 이외의 목적으로 사용 시 발생하는 모든 책임은 당사자에게 있습니다.

[교육용] 2025-P-CL-0136

[무]THE실속있는치아보험[갱신형]



임플란트	전치부 크라운	크라운	충전 (금/도재)	레진
100만원 (특)	60만원 (주20+특40)	50만원 (주20+특30)	30만원 (주15+특15)	8만원 (주5+특3)

※ 보철 2년 내 50% / 충전, 크라운 1년 내 50%

[공통: 주계약 1,000만원, 무배당, 갱신형, 전기납, 단위: 원]

어린이 플랜

[충전치료보장특약, 크라운보장특약 각 3,000만원,
전치부크라운보장특약 1,000만원, 10년 만기]

나이	남	여
3세	29,340	30,260
5세	23,500	25,430
10세	20,020	24,170
15세	23,240	28,770

부모님 플랜

[충전치료보장특약, 크라운보장특약 각 3,000만원,
보철치료보장특약III 1,000만원, 5년 만기]

나이	남	여
35세	40,100	37,100
40세	43,700	38,100
45세	49,900	42,700
50세	58,800	50,700

※ 자세한 보장내용은 상품설명서 및 약관을 참고 바랍니다.

※ 본 자료는 판매인 교육용 자료로 내용의 일부 또는 전체의 무단 전재 및 복사를 금지합니다.

※ 본 자료를 고객에게 배포, 개인 블로그 홍보 자료로 활용 등 교육 이외의 목적으로 사용시 발생하는 모든 책임은 당사자에게 있습니다.

[교육용] 2025-P-CL-0136

(무)전에없던실속치매보험[해약환급금 미지급형]

[출처: 중앙선데이, 2025.01.18]

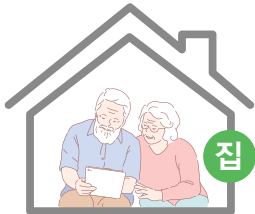
부모 부양 60대 급증, 소득 끊기면 간병파산 우려 '노노'老老 부양' 시대 간병비 대비 필수

[기준: 무배당, 주계약 50만원, 해약환급금미지급형, 90세 만기, 20년납, 단위: 원]



재가보장 플랜

※ LTC 1~5등급 재가급여 이용시, 이용 1회당, 월 1회 한도



매월 **50**만원
집에서집중간병특약
5,000만원



매월 **70**만원
집에서집중간병특약
7,000만원

50세		60세	
남	여	남	여
44,180	60,170	55,805	76,170

50세		60세	
남	여	남	여
60,780	83,370	76,805	105,570

LTC 주요질병 간병 플랜

[기준: 무배당, 갱신형, 90세 만기, 20년납, 감액기간 이후 최대 보장금액, 상급종합병원 입원/통원시, 1일 기준]

간병인사용입원
26 만원
(입원+간병인사용)

간호간병 통합입원
14 만원
(입원+간호간병통합서비스사용)

요양병원간병인사용입원
3 만원
(입원+요양병원간병인사용)

LTC주요질병 (치매및뇌혈관질환) 통원
17 만원
(1일 1회 한도, 연간 30회 한도)

상품	가입금액	50세		60세	
		남	여	남	여
전에없던실속치매보험 해약환급금미지급형	50만원	2,680	2,170	3,305	2,670
LTC주요질병 입원특약	100만원	870	520	2,230	2,030
LTC주요질병 상급종합병원입원특약	500만원	315	280	585	510
LTC주요질병 상급종합병원간병인사용입원특약	500만원	85	75	160	140
LTC주요질병 간병인사용입원특약(요양병원제외)	1,500만원	2,460	1,590	4,800	3,810
LTC주요질병 요양병원 간병인사용입원특약	200만원	800	440	2,440	2,380
LTC주요질병 간호간병통합입원특약(요양병원제외)	500만원	1,400	950	2,700	2,150
LTC주요질병 상급종합병원간호간병통합입원특약	300만원	87	78	162	141
LTC주요질병(치매및뇌혈관질환) 통원특약	200만원	3,340	2,500	7,480	6,740
LTC주요질병(치매및뇌혈관질환) 상급종합병원 통원특약	1,000만원	1,460	1,150	2,920	2,410
총 보험료		13,497	9,753	26,782	22,981

※ 자세한 보장내용은 상품설명서 및 약관을 참고 바랍니다.

※ 본 자료는 판매인 교육용 자료로 내용의 일부 또는 전체의 무단 전재 및 복사를 금지합니다.

※ 본 자료를 고객에게 배포, 개인 블로그 홍보 자료로 활용 등 교육 이외의 목적으로 사용 시 발생하는 모든 책임은 당사자에게 있습니다.

[교육용] 2025-P-CL-0136

라이나G ^{NEW} 영업자료실!

홈화면에서 최신자료로 직행 쾌감!



최신자료부터
확인하는 영업자료실



리플렛을
한 화면에서 크게
화면을 짝 차게 볼 수 있어서
글씨가 더 잘 보입니다.



교육영상을 더 빠르게!
영상과 댓글도
바로 확인할 수 있습니다.



돌아가지 않고
원하는 자료로 직진



최신자료를
인스타그램, 밴드처럼
최신자료를 놓치지 않고
확인할 수 있습니다.



저장하고 공유하고
설계하기

모든 영업자료는
바로 설계하기 가능



상품별 안내장을
고객에게 바로 공유

상품명이 바로 보여 찾기 쉽고,
고객에게 바로 공유할 수 있습니다.

※ 자세한 보장내용은 상품설명서 및 약관을 참고 바랍니다.

※ 본 자료는 판매인 교육용 자료로 내용의 일부 또는 전체의 무단 전재 및 복사를 금지합니다.

※ 본 자료를 고객에게 배포, 개인 블로그 홍보 자료로 활용 등 교육 이외의 목적으로 사용시 발생하는 모든 책임은 당사자에게 있습니다.

[교육용] 2025-P-CL-0136