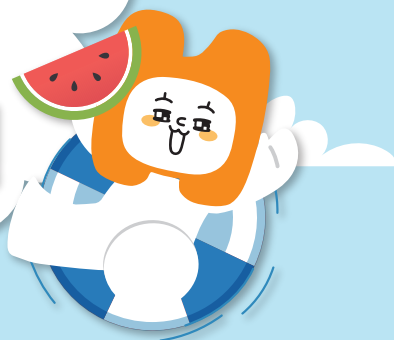




시원하게 바꿨다! **암+2대 주요치료비!!**

# 무더운 여름 현대를 선택할 수밖에!



NEW

## 심·뇌 주요치료비

**연간 최대 7회**

(심/뇌) 각각 보장  
수술, 혈전용해, 중환자실  
+ (심뇌) 특정중증치료

NEW

## 암 주요치료비

**연간 최대 5회**

보험 만기까지 보장  
항암호르몬/중환자실  
제자리암, 경계성종양

## 간편 2Q-PASS

**입원수술 고지無**

주민번호로 조회 OK!  
3.5.5.5/3.9.9.9  
간편한 3.10.10

NEW

H 현대해상

Sincerely yours  
1999-2025

판매자 교육용

# 주요치료비 UPGRADE

## 심뇌혈관주요치료비 보장UP

보장방식

**심/뇌 각각**

특정중증치료: 심뇌혈관 통합 1회

심뇌 합산 ▶ **심/뇌 분리**

보장횟수

**연간 7회**

연간 3회 ▶ **연간 7회**

특정중증치료

인공호흡기/저체온요법/  
부분체외순환/  
대동맥내풍선절개

보장X ▶ **보장 추가**

## 암주요치료비 보장UP

보장기간

**만기까지**

10년 ▶ **만기까지**

보장횟수

**연간 5회**

연간 1회 ▶ **연간 5회**

유사암보장

**기갑제경**

기/갑 ▶ **기/갑/제/경**

항암호르몬

**호르몬치료보장**

예시) 타목시펜

보장X ▶ **보장 추가**

- 암주요치료비III, 암주요치료비III(상급종합병원(국립암센터포함))

## 계속받는 항암치료 보장UP

**항암  
주요치료비**  
(치료당)

항암약물/방사선 **횟수 제한없음** 진단 후 10년간 보장

유사암 보장확대 기/갑 → **기/갑/제/경**

## 심뇌혈관질환주요치료비 II UPGRADE

수술/혈전용해/중환자실 (심뇌 각각 보장)  
+ 심뇌 특정중증치료

구분	변경전	변경후
	심뇌주요치료비	심뇌주요치료비 II
보장방식	심뇌합산	심/뇌 분리
보장횟수	심/뇌 합산 연간 1회 연간 최대 3회	심/뇌 각각 연간 1회 연간 최대 7회
보장범위	심뇌수술 심뇌혈전용해 심뇌중환자실 각 1회	수술 혈전용해 중환자실 심/뇌 각 1회 + 심뇌 특정중증치료

## ☑ 심뇌주요치료비 II 가입금액 예시

연간 최대 1.7억원 X 만기까지 보장!

※ 표준제 2Q-PASS 적용기준

수술 심/뇌 질환별 → 3천만 / 매년 → 6천만 (심뇌합산)	혈전용해 심/뇌 질환별 → 3천만 / 매년 → 6천만 (심뇌합산)
중환자실 심/뇌 질환별 → 1.5천만 / 매년 → 3천만 (심뇌합산)	특정 중증치료 2천만 / 매년

※ 특정중증치료 : 인공호흡기치료, 저체온요법, 부분체외순환, 대동맥내풍선펌프 등

## 탑재 상품

간편한 3.10.10, 내삶엔(3N) 맞춤간편건강,  
오투(O2)맞춤간편, 퍼펙트플러스, 굿앤굿스타

## 심뇌혈관질환주요치료비 || UPGRADE

## ☑ 심뇌혈관질환 주요치료비 타사비교

구분		현대해상	A사	B사	C사	D사
주요치료	보장범위	뇌/심	순환계(뇌심)	뇌/허	순환계	뇌/허
	보장횟수	[연 7회] (심/뇌 각각) 수술 혈전용해 중환자실 + 심뇌 특정중증치료	[연 4회] 수술(혈전제거포함) 혈전용해(뇌) 혈전용해(심) 중환자실	[연 4+4회] 수술(혈전제거제외) 혈전제거 혈전용해 중환자실	[연 4회] 수술(혈전제거포함) 혈전용해 중환자실 에크모치료	[연 3회] 수술(혈전제거제외) 혈전용해 혈전제거
	최대가입금액	1억 7천만 (뇌/허 합산)	7천만	1억 4천만 (뇌/허 합산)	8천만 (에크모 2천 포함)	6천만
혈전용해	보장범위	뇌졸중, 특정심장, 순환계	뇌경색, 특정허혈심장	뇌졸중, 특정심장	뇌졸중, 특정심장	뇌경색, 급성심근경색
	보장횟수	연간 3회	연간 2회	연간 2회	연간 2회	연간 2회
	최대가입금액	9천만(각 3천만)	6천만(각 3천만)	4천만(각 2천만)	6천만(각 3천만)	4천만(각 2천만)
혈전제거	보장범위	뇌졸중, 특정심장, 순환계	無	뇌졸중, 특정심장 (기계적혈전제거)	뇌졸중, 특정심장 (기계적혈전제거)	뇌경색, 급성심근경색
	보장횟수	연간 3회		연간 2회	연간 2회	연간 2회
	최대가입금액	9천만(각 3천만)		1천만(각 5백만)	1천만(각 5백만)	6백만(각 2백만)
가입금액 합산 (혈전용해/혈전제거/주요치료)		3억 5천만	1억 3천만	1억 9천만	1억 5천만	1억 4천만

## 암주요치료비 III UPGRADE

수술/항암약물/항암방사선  
+ 중환자실/항암호르몬 만기까지 보장

구분	변경전	변경후
	암주요치료비 II	암주요치료비 III
보장기간	10년	만기
보장횟수	연간 1회	연간 5회
보장치료	수술/약물/방사선	수술/약물/방사선 + 항암호르몬약물 + 중환자실입원
(유사암) 보장범위	기타피부암/갑상선암	기타피부암/갑상선암 + 제자리암/경계성종양

☑ 암주요치료비 III 가입예시

연간 최대 1억 6백만 X 만기까지 보장!

수술	3천만 / 매년	항암약물 항암방사선	각 3천만 / 매년 → 6천만 (합산)
중환자실	1.5천만 / 매년	항암호르몬 약물치료	1백만 / 매년

탑재 상품

간편한 3.10.10, 내삶엔(3N) 맞춤간편건강,  
오투(O2)맞춤간편, 퍼펙트플러스, 굿앤굿스타

## 암주요치료비 III UPGRADE

## ☑ 암주요치료비 III 타사비교

※ B, C사 7월 기준

구분	현대해상	A사	B사	C사	D사
보장기간	만기	만기	10년	10년	만기
보장병원	병원급 이상 (상급종합 특약 별도 운영)	종합병원급 이상	병원급 이상	병원급 이상	종합병원급 이상
유사암 보장범위	기/갑/제/경	기/갑/제/경	기/갑	기/갑	기/갑/제/경
보장치료	수술 약물(호르몬제외) 방사선(수술제외) 호르몬치료 중환자실	수술 약물 방사선 중환자실	수술 약물 방사선	수술 약물 방사선	수술 약물 방사선
보장횟수	연 5회 (치료별 각 1회)	연 4회 (치료별 각 1회)	연 1회	연 1회	연 3회 (치료별 각 1회)
최대보장금액	1억 6백만	7천만	2천만	2천만	6천만
후속보장	전이암주요치료 항암주요치료(치료당)	-	-	-	-

## ☑ 암주요치료비 선택 CHECK POINT

현대해상

☐ 유사암 보장 (기/갑/제/경)

☐ 호르몬치료 보장

☐ 중환자실 보장

☐ 보장횟수 연 5회

☐ 추가보장 활용  
(전이암주치, 항암주치(치료당))

VS

타사

☐ 유사암 보장 (기/갑)

☐ 호르몬 치료 미보장

☐ 중환자실 미보장

☐ 보장횟수 연 1회

☐ X

# 암보장의 필수담보

## 암주요 + [ 전이암주요치료 ]

**만기보장**  
(10년X)

**연간 최대**  
**4.5천만**

**기왕력 보장**  
(원발시기 따지지 않아요)

**연계조건 無**  
(암연계 X)



**보험 가입 前 발생한 원발암에서의 전이는  
암주요치료비에서 보장하지 않습니다.**  
(원발암 완치 후 전이는 보상 가능)

### ☑ 전이암주요치료비 장점: 기왕력 보장

#### 암 주요치료비 약관

##### 제 1조 (보험금 지급사유)

① 회사는 피보험자가 이 보장의 보험기간 중에 제7조(보험금 지급에 관한 세부규정) 제1항 및 제2항에서 정한 보장개시일 이후 암(기타 피부암, 갑상선암 제외)으로 **최초 진단확정** 되고, '보험금 지급기간' 이내에 암(기타피부암, 갑상선암 제외)으로 암 주요치료(암수술, 항암방사선치료, 항암약물치료)를 받은 경우

##### 【유의사항】

한국표준질병사인분류 지침서의 '사망 및 질병이환의 분류번호 부여를 위한 선정준칙과 지침'에 따라 C77~C80(불명확한, 이차성 및 상세불명 부위의 악성신체생물(암)의 경우 일차성 악성신체생물(암)이 확인되는 경우는 **원발부위(최초 발생한 부위)를 기준**

**기왕력자 가입 이후  
전이시 면책**

#### 전이암 주요치료비 약관

##### 제 1조 (보험금 지급사유)

① 회사는 피보험자가 이 특별약관의 보험기간 중에 제7조(보험금 지급에 관한 세부규정) 제1항에서 정한 **보장개시일 이후 전이암으로 진단확정** 되고, 그 전이암 치료를 직접적인 목적으로 전이암 주요치료(전이암 수술, 전이암 항방약물치료, 전이암 항암방사선 치료)를 받은 경우 아래의 금액을 보험수익자에게 보험금으로 지급합니다. (이하 '특별약관'은 '특약', 이 특별약관의 보험기간'은 '보험기간'이라 합니다)

대상이 되는 상병		분류번호
림프절전이암	림프절의 이차성 및 상세불명의 악성 신생물	C77
특정전이암	호흡 및 소화기관의 이차성 악성 신생물	C78
	기타 및 상세불명 부위의 이차성 악성 신생물	C79
	부위의 명시가 없는 악성 신생물	C80



**가입 이후 전이암 진단시  
기왕력자도 보장 가능**

# 암보장의 필수담보

## 암주요 + [항암주요치료비(치료당)]

항암치료[항암약물/방사선] 받을 때 **마다** 지급하는  
**항암주요치료비(치료당)**



### 항암약물

화학항암제,  
표적항암제,  
면역항암제,  
CAR-T 항암 등



### 항암방사선

방사선,  
세기조절방사선,  
양성자치료,  
중입자치료 등

**약물도~ 방사선도~ 매회 10년간 보장!**

\* 입/통원당 1회

※ 경구약 연간 1회

보장예시)

유방암 치료를 위해 진단 후 표적항암치료(페테타주) 18회, 세기조절방사선치료 20회를 받은 50세 여성의 경우

→ **항암주요치료비에서만 3.8천만 보장!**

항암약물치료  
(치료당)

**1.8천만**

\* 1백만 가입시



항암방사선  
(치료당)

**2천만**

\* 1백만 가입시



# 암보장의 필수담보

## 암주요 + [항암주요치료비(치료당)]

### ☑ 항암약물/방사선 계속보장형 타사비교

구분	현대해상	A사	C사	D사
담보명	항암주요치료	계속받는항암	계속받는항암	계속받는항암
보장내용	약물/방사선 (각 매회치료당)	약물 + 방사선 (합산 연간1회)	약물 + 방사선 (합산 연간1회)	약물 + 방사선 (합산 연간1회)
급여/비급여	급여 + 비급여	급여	급여	급여 + 비급여
유사암 범위	기/갑/제/경	기/갑	기/갑	기/갑
보험료	9,065원	23,100원	68,990원	27,080원
최대보장금액	∞ (금액제한 없음)	5백만원	1천만원	5백만원

※ 보험료 : 표준체 10년건강고지, 20년납100세만기, 40세남자, 1급기준

### ☑ 항암주요치료(계속보장형) 판매포인트

현대해상	타사
연간 횟수 무제한	연간 횟수 1회
급여 및 비급여 보장	급여만 보장
약물/방사선 각각 연간 무제한	약물 + 방사선 합산 연간 1회
연간 무제한 감안 보험료 저렴	연간 1회 감안 보험료 비쌈

VS

# 2건 中 1건은 2Q-PASS~

[퍼펙트/스타/내삶엔(3.5.5.5, 3.9.9.9)/3.10.10]

입원/수술력에 대한  
고지의무 위반 無



직권해지 처리 ↓

간편보험 직권해지  
걱정 많으셨죠?  
이제 그 고민 해결!!



퍼펙트, 굿앤굿스타

## 2Q-PASS

1번, 5번만 고지!

2~4번 고지 PASS!

[인수 우대사항]

간병인사용일당 **20만**  
심뇌주요치료비 **1.7억**

내삶엔 3.5.5.5, 3.9.9.9 + 간편한 3.10.10

## 2Q-PASS

1번, 3번만 고지!

2번 [입원/수술]  
PASS!

[인수 우대사항]

간병인사용일당 **20만**

## 2Q-PASS 인수 우대

[퍼펙트/스타/내삶엔(3.5.5.5, 3.9.9.9)/3.10.10]

상급종합 합산 NO! 단독담보 YES!

간병인사용일당 **20만원!!**

전이암주치, 항암치료당



담보명		가입금액
기본계약		1백만
보험료납입면제대상		10만
상해/질병 간병인사용 입원일당 (1-180일)	요양병원및의원제외	20만
	요양병원 및 의원	5만
	간호통합서비스(일반병동/재활병동)	7만
상해/질병 간병인사용 입원일당 (181-365일)	요양,정신,한방병원 및 의원제외	20만
	간호통합서비스(일반병동/재활병동)	10만
항암치료 (치료당, 진단후10년)	항암방사선(기/갑)	1백만(20만)
	항암약물(기/갑)	1백만(20만)
전이암 주요치료비	갑상선림프절전이제외	1천만
	전이암주요치료비	3백만

구분	내삶엔 3.5.5.5	퍼펙트	비고
50세 남성	55,260원	35,820원	※ 무해지, 30년갱신형, 1급 보장P: 5만 ↑
50세 여성	53,440원	35,370원	

# 오투(O2) 맞춤간편건강보험

입원수술 0~2년 경과시  
**오투(O2) 간편**  
**(3.N.5)**



**3.0.5 / 3.1.5 / 3.2.5**

**3** 개월 이내

**N** 년(0~2년) 이내 입원/수술

**5** 5년 이내 6대질환 진단/입원/수술

입원/수술 1~2년 경과  
경증질환 **500개** 적용

# 현대해상 유병자 상품라인업

## ☑ 유병자 보험 라인업

구분		3.10.10	내살엔(3N)			NEW 오투(O2) 맞춤간편
유형		간편한 3.10.10	A구간	B구간 ※ (8월) A구간, B구간 동일 인수조건 적용	C구간	3.0.5 3.1.5 3.2.5
납입면제		* <b>(최대) 6대 납입면제</b> [암진단(유사암제외)/뇌졸중/급성심근경색/상해·질병후유장해80%/중대한특정장해수술] * 내살엔(3N) / 오투(O2) : [표준형 1형] 5대납면, [무해지 1형] 6대납면				
알릴 의무	①	<b>3개월</b> 이내 질병확정진단, 질병의심소견, 입원·수술·추가검사(재검사)필요조건				
	②	<b>10년</b> 내 입원/수술	<b>0~9년</b> 내 입원 <b>0~9년</b> 내 수술 ※ 입원, 수술 모두 0년은 불가			<b>0~2년</b> 내 입원/수술
	③	<b>5년</b> 내 6대질병 <b>10년</b> 내 3대질병 진단/입원/수술	<b>1~9년</b> 내 6대질병 진단/입원/수술			<b>5년</b> 내 6대질병 진단/입원/수술
경증예외질환		<b>500</b> 개	<b>500</b> 개		<b>8</b> 개	1~2년 고지 <b>500</b> 개

\* 6대질병: 암, 협심증, 심근경색, 심장판막증, 간경화증, 뇌졸중증(뇌출혈, 뇌경색)

	입원	1	2	3	4	5
수술	-	3.1.0.1				3.5.0.5
1	3.0.1.1	3.1.1.1				3.5.1.5
2			3.2.2.2			
3				3.3.3.3		
4					3.4.4.4	
5	3.0.5.5	3.1.5.5				3.5.5.5

내살엔(3N)  
A/B/C  
구간 예시



# 골든타임수술종합

## 3시간 전신마취수술사례

59년생 회전근개증후군 진단, 혈관질환 기왕력으로 상급병원에서 수술

### 진료비 세부산정내역

항목	일자	코드	명칭	금액	횟수
마취료	2022-07-28	L9021001	탄산가스흡수제(LITHOLYME)	3,400	2
마취료	2022-07-28	L1231	마취유지(전신, 기관내삽관)	45,240	8

**L1211 전신마취(기관내삽관) 60분**

마취료

마취료

마취료

마취료

**L1231 상급병원마취유지(전신,기관내삽관) 15분 X 8회= 120분**

**L0103 감시하 전신마취(마취관리기본 30분기준)**

3시간

**간편** 기본 4백만 + 상급 1.6천만 + 특정마취 50만 = **2,050만**

**일반** 기본 6백만 + 상급 2.4천만 + 특정마취 50만 = **3,050만**

+ 납입  
면제

### ☑ 골든타임 전신마취수술플랜

※ 20년납20년만기, 무해지, 1급

담보명		가입금액	
		일반고지	간편고지
<b>무적無</b> <b>상해질병통합수술</b> (전신마취시간당, 3시간이상)	기본예약(종합병원)	3천만	2천만
	상급종합병원	7천만	5천만
특정마취치료(연간1회한,급예)		50만	

구분	일반고지	간편고지				
		3.9.9.9	3.8.8.8	3.7.7.7	3.6.6.6	3.5.5.5
45세 남성	52,730원	36,190원	39,270원	42,270원	45,410원	47,420원
45세 여성	59,640원	35,590원	38,110원	40,620원	43,640원	45,690원

**퍼펙트플러스, 내삼엔(3N)도 담보가입 가능!!**



# 휴가철 운전자보험 필수 체크!

## [하이카운전자 상해보험]

①

후유장해(3%이상)

최대 **2.5억원**  
(간편플랜/병력별 상이)

②

휴가 동반자

**자녀 & 펫보장**도  
한번에 가입!

③

3년간 무사고 고객은

최대 **29%할인**까지!  
(비용+자부상 할인)

\* 직전3년 자동차보험 고객 限  
- 기명피보험자 or 보험가입경력인정자)

④

체결시점

만2세이하 자녀(or 임신중)

**4%할인**

(증빙서류 제출필요 및 체결이후 변경 불가)

### ☑ [자가용] 운전자 간편플랜

(20년납 20년만기, 안전운전자형, 자가용, 1급)

담보명		가입금액	담보명		가입금액
주피보험자 (40세)					
기본계약(자동차사고부상(운전자, 1-7급))		5백만	중과실중상피해자상담지원(운전자)		20만
상해후유장해 합산 <b>2.5억</b>	상해후유	1억	자동차별금	대인(비탑승중 포함)	3천만
	특정여가활동중	1억		대물	5백만
	교통상해(운전자)	5천만	자동차사고변호사선임비용(비탑승포함)		5천만
자동차사고 처리지원금 (비탑승중포함)	사망	2억	자동차사고부상 (운전자)	1-2급	4천만
	중과실	1.5억		3-4급	1.5천만
	중상해	2억		5-14급	30만 (14급기준)
	6주미만(중대법규위반)	1천만			
자녀 (5세, 여아)					
상해후유장해		10만	자동차사고부상 (비운전중)	1-2급	1.5천만
중과실중상해피해상담지원(비운전중)		20만		3-4급	6백만
아파트단지및주차장내자동차사고상해진단 (최초진단2주이상, 사망제외, 비운전중)		20만		5-14급	20만 (14급기준)
펫 (강아지)					
차대차사고반려동물케어비용(5년 갱신형)					70만(사망50만/부상20만)
40세 남성		15,540원	40세 여성		14,890원



# 휴가철 유용한 자동차보험 정보

[금융감독원 보도자료 발취]

## 타인이 내차를 운전할 때

### 단기 운전자 확대 특약

운전자 범위 대상자가 아닌  
친척, 친구 등 타인이 일시적으로 운전



내차  
가족 한정



[보상 범위] 타인이 내차를 운전하는 도중 발생한 사고에 대하여, 내가 가입한 자동차보험의 보장 범위를 그대로 보상합니다.

## 내가 다른 차량을 운전할 때

### 다른 자동차 운전 특약

본인 or 운전자 범위  
포함된 배우자



본인/가족(부모, 배우자, 자녀)이  
소유하지 않는 자동차 운전



[보상 범위] 다른 차량 운전중 사고 발생 시, 대인, 대물배상 및 자기신체사고(자동차상해 포함)를 보상합니다.

 긴급상황 발생 → **긴급출동 서비스** 활용  
[☎ 현대해상 콜센터 1588-5656]

서비스명	주요내용
긴급 견인	- 차량의 고장 및 사고로 운행 불가시 가까운 정비업체까지 견인
비상 급유	- 운행 중 연료 소진 시 비상 급유
배터리 충전	- 배터리 방전으로 시동이 불가능한 경우 현장 출동하여 운행 가능토록 조치
타이어 수리, 교체	- 타이어 펑크로 운행이 불가능한 경우 타이어 수리 또는 교체
잠금장치 해제	- 열쇠를 차안에 두고 문을 잠그거나 분실한 경우 잠금 장치 해제 조치

 가입일 **24시(자정)부터** 보장이 개시되므로  
**출발 전날 가입**해야 보상 가능합니다.