

[간편보험]

2Q-PASS

3개월 이내 치료력 있어요?
N년 이내 6대 질환 있어요?
[암, 뇌, 심, 간]

없으면 통과~



마음이 ♥ 합니다

인수에
진심간병에
진심주요치료에
진심

2Q-PASS 확대

간편 5~10년 모두 적용!

오투(02) 인수유형확대

[3.3.5], [3.4.5] 신설

병원간병 + 재택간병

모두가능!

간병인사용 20만

간병인지원 20년

암주요치료

항암주요치료(치료당)

심뇌주요치료

상해주요치료

11월 판매포인트

인수에 진심

♥ **2Q-PASS** 간편보험 확대 적용!

5~10년 병력 상품에 모두 적용

(기존 5,9,10년 → 5~10년으로 확대)

♥ **[3.3.5] & [3.4.5] 신설** (O2 간편보험)

간병에 진심

♥ **병원간병 + 재택간병 모두 가능**

♥ **병원간병**

간병인(사용) 20만 / 간병인(지원) 20년 갱신

♥ **재택간병**

간병인파견 + 가입금액 둘 다 지급

주요 치료에 진심

♥ **암주요치료**

병의원도 OK, 매년 최대 5회 보장

♥ **항암주요치료 (치료당)**

치료할때마다 따박따박 지급

♥ **심뇌주요치료**

심/뇌 각각, 순환계보다 넓은 범위

♥ **상해주요치료**

기존 상해담보와 누적합산X, 검사~재활 매년 보장

간편보험 2Q-PASS 확대

(5~10년고지형 적용)

✔ 아직도 타사 먼저 설계하시나요?

장폐색 입원력으로
3.3.3.3가입대상인데
3.10.10으로 가입!!

2Q-PASS
대상

보험료
26% 저렴해지는
2Q-PASS MAGIC~

가입사례

3년전
장폐색 입원
내삽엔(3.3.3.3)
200,110원

입원/수술
고지 PASS
2Q-PASS

간편 3.10.10
148,580원
(26% ↓)

※ 타사 간편 335

* 암주치 (2천만/50만/1천만), 유사암주치 (4백만/20만/2백만), 2대주치 (1천만/2천만/1천만/2천만/2천만)

3년전
장폐색
1Q

3년전
장폐색
입원/수술
X

3년전
장폐색
2Q

설계동의된 주민번호만 주시면

2Q-PASS여부 바로 확인 가능!

지금 간병인 20만 되는 회사 있어요!



H 현대해상 | 이 됩니다!

간병인사용일당
최대 20만

※ 2Q-PASS 적용시

1-180일
20만

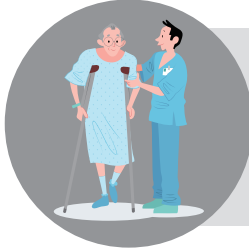
181-365일
20만

1년내내 20만



간병인 케어 어디까지 받고 계십니까?

마더케어 간병인보험



골절로 입원시
병원 간병은
간병인이!



아직 움직이기 힘든데
**퇴원 후
집에서는???**



업계
최초

재택간병인지원보장!!



※ 재택간병인: 입원간병인사용시(8시간이상) 1일당 → 재택간병인 1회(4시간) 가능

| 구분 | 담보명 | 가입금액 |
|------|------------------------------------|------|
| 기본계약 | 상해 재택간병인지원 보장(입원간병인사용1일당1회) | 2만 |
| | 질병 재택간병인지원 보장(입원간병인사용1일당1회) | 2만 |
| | 보험료납입면제대상 | 10만 |
| 선택특약 | 원격지암직접치료통원임시거주비 | 10만 |

20년 갱신형, 1급기준

| 구분 | (2종) 일반심사 | (1종) 간편맞춤고지 | | | | |
|--------|--------------|-------------|---------|---------|---------|---------|
| | | 3.9.9.9 | 3.8.8.8 | 3.7.7.7 | 3.6.6.6 | 3.5.5.5 |
| 50세 남성 | 9,110원 | 8,450원 | 9,260원 | 10,000원 | 10,950원 | 11,530원 |
| 50세 여성 | 15,300원 | 14,090원 | 15,450원 | 16,840원 | 18,490원 | 19,460원 |

간병인지원일당도 UPGRADE!

마더케어 간병인보험

☑ 간병인지원일당 비교

| 구분 | 기존 상품 | 마더케어 |
|-----------------------|---------|-----------------------------|
| 갱신기간 | 3년 | 20년 |
| 간병인요청시 | 간병인지원 | 돌다지급 간병인지원 + 가입금액 |
| 미사용시 | 가입금액 | 보상 X |
| 간호간병통합서비스 (요양병원제외) | 가입금액 2배 | 보상 X (별도 담보 선택 가능) |

입원간병인지원 II



입원간병인지원
+ **돌다지급**
일당
(가입금액)

재택간병인지원



재택간병인지원
+ **돌다지급**
일당
(가입금액)

※ 재택간병인: 입원간병인사용시(8시간이상) 1일당 → 재택간병인 1회(4시간) 가능

☑ [의료기관 + 재택] 간병인지원 플랜

| 담보명 | 가입금액 | 담보명 | 가입금액 |
|-------------------------|------|------------------|------|
| 상해/질병 재택간병인지원 보장 | 3만 | 보험료납입면제대상 | 10만 |
| 상해/질병 간병인지원 입원일당 | 3만 | 원격지암직접치료 통원임시거주비 | 10만 |

20년 갱신형, 1급기준

| 구분 | (2종) 일반심사 | (1종) 간편맞춤고지 | | | | |
|--------|--------------|-------------|---------|---------|---------|---------|
| | | 3.9.9.9 | 3.8.8.8 | 3.7.7.7 | 3.6.6.6 | 3.5.5.5 |
| 50세 남성 | 43,140원 | 39,500원 | 43,330원 | 46,980원 | 51,690원 | 54,560원 |
| 50세 여성 | 60,310원 | 55,120원 | 60,550원 | 66,140원 | 72,810원 | 76,630원 |

초경증 간편! 가벼운 보험료!

간편한 3.10.10

이제 현대가 싸네?

* 간편한3.10.10(무해지형) / 20년남90세만기 / 60세남 / 1급

암진단 2천만 + 유사암 4백만 가입시

암진단

현대해상

55,008원

VS

A사 62,680원

C사 55,144원

D사 55,600원

* 간편한3.10.10(무해지형) / 20년남90세만기 / 60세남 / 1급

암주요치료비 1천만 가입시

암주요
치료

현대해상

51,793원

VS

A사 64,655원

B사 57,680원

D사 66,670원

간편한3.10.10(무해지형) / 20년남90세만기 / 60세여 / 1급

심/뇌 수술및혈전용해 각 2천만, 심/뇌 중환자실 각 1천만, 특정중증치료 1천만 가입시

2대주요
치료

현대해상

28,530원

VS

A사 28,530원

B사 32,100원

C사 39,363원

D사 38,430원

25년 11월

주요치료비 4총사

암주치III

암주요치료비III

보험기간

만기까지
최대 100세

보험횟수

치료행위 별
매년 최대 5회

보장병원

병의원도
OK!
가장 넓은 범위

항암주치

치료당
(진단후 10년)암진단 후
10년간항암 치료당
보장

항암치료

표적·면역·약물,
세기조절, 중입자
보장

최저보험료

1만원
보장

심뇌주치

심뇌혈관
주요치료비

보험기간

만기까지
최대 100세

보험횟수

치료행위 별
매년 최대 7회

보장범위·방식

심/뇌 각각
합산 최대 7회

상해주치

- 상해주요치료비
- 자동차사고
주요치료비(1~7급)
- 관절주요치료비

누적한도

기존 상해담보와
누적합산X
검사, 치료, 수술 등

보장범위

상해 ALL
자동차 사고
관절 주요질환

보장내용

검사~재활
매년 보장

25년 4분기 주요치료비 4총사!

암/심·뇌 주요치료비 타사비교

☑ 암주요치료비 타사비교

| 구분 | 현대해상 | A사 | B사 | C사 | D사 |
|---------------|----------------------------------|------------------------------------|----------------------------------|--|--|
| 병원구분 | 병원 | 종합병원 | 종합병원 | 병원 | 종합병원 |
| 유사암 보장범위 | 기/갑/제/경 | 기/갑/제/경 | | | |
| 보장횟수 | 연 5회 (치료별 각 1회) | 연 4회 (치료별 각 1회) | 연 5회 (치료별 각 1회) | 가입금액少 수술 1천만 방사선약물 1천만 비급여표적 3천만 비급여면역 3천만 등 합산 1억 | 연 4회 (치료별 각 1회) |
| 주요치료 | 수술 약물 방사선 중환자실 호르몬치료 | 수술 약물 방사선 중환자실 호르몬치료 無 | 수술 약물 방사선 중환자실 호르몬치료 | | 수술 약물 방사선 중환자실 5백만 호르몬치료 無 |
| 최대 보장범위 | 1억 1천 1백만 | 1억 1천만 | 1억 8백만 | 합산 1억 | 9천 5백만 |
| 호르몬치료 보장여부 | ○ | X | ○ | X | X |
| 후속보장 | 항암주요치료비 (치료당) | - | | | |

☑ 심뇌혈관주요치료비 타사비교

※ 표준제 2Q-PASS 적용기준

| 구분 | 현대해상 | A사 | B사 | C사 | D사 |
|---------|--|---|---|--|---|
| 보장기간 | 만기 | 만기 | | | |
| 보장대상 | 병원 | 병원 | | | 종합병원 |
| 보장범위 | 심/뇌 | 순환계 | | | |
| 주요치료 | 심/뇌 각각 심/뇌 수술 심/뇌 혈전용해 심/뇌 중환자실 특정중증치료 | 심/뇌 분리X 수술 심/뇌 혈전용해 중환자실 특정중증치료 無 | 심/뇌 분리X 수술 혈전제거 뇌/심 혈전용해 중환자실 특정중증치료 無 | 심/뇌 분리X 검사비 수술 혈전용해 중환자실 중증치료 재활치료 | 심/뇌 분리X 수술 혈전제거 혈전용해 중환자실 중환자실 특정중증치료 無 |
| 보장횟수 | 연간 7회 | 연간 4회 | 연간 5회 | 연간 11회 | 연간 4회 |
| 최대 가입금액 | 1억 7천만 | 1억 1천만 | 1억 3천 5백만 | 1억 | 6천 5백만 |

현대해상
(심뇌혈관질환)76.4%
(3,454,795명)타사
(순환계)75.3%
(3,407,241명)

※ 출처: 보건의료빅데이터개방시스템, 2024년 기준

통원비 1천만 주는 치료당

암 통원비 10만원? 20만원?
현대만 1백만~1천만!

항암 치료당(원발)

항암약물/방사선 각 1백만

- * 표적항암약물 3백만
- * 양성자방사선 2백만
- * 세기조절방사선 2백만
(여성 1백만)

표적항암 4백만

전이암 치료당

항암약물 1백만

항암방사선 1백만

- * 표적항암약물 5백만

표적항암 6백만

합산 1천만

☑ 항암 치료당 담보 보장 예시

| 보장내용 | |
|------------|-------|
| 치료일자 | 지급보험금 |
| 2025-06-12 | 1천만 |
| 2025-06-07 | 1천만 |
| 2025-05-22 | 1천만 |
| 2025-03-10 | 1천만 |
| 2025-03-06 | 1천만 |
| 2025-02-16 | 1천만 |
| 2025-01-22 | 1천만 |
| 2025-01-04 | 1천만 |
| 2024-12-15 | 1천만 |
| 2024-12-08 | 1천만 |
| 2024-12-02 | 1천만 |

표적항암
치료당
(원발+전이)

**치료받을때마다
생활자금 준비!!
치료비와 더불어
간접의료비(교통비, 식비) 등
생활비 대비 필요**

※ 1급, 무해지, * 담보전기납10년/최저P 3만

| 간편한 3.10.10 | 20년납 100세 만기 | 30년 갱신형 |
|----------------|-----------------|------------|
| 50세 남성 | 25,478원 | 20,647원 |
| 50세 여성 | 29,392원 | 26,142원 |

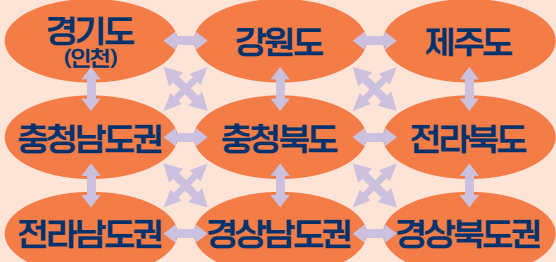
원격지암통원직접치료 임시거주비

식비 + 숙박비

서울 빅5병원

서울대, 서울아산,
서울성모, 삼성서울,
신촌세브란스

원격지 구분 (10개 지역)



원격지 암통원을 위해 지금도 암통원일당을 가입하고 계십니까?

항암 약물/방사선 통원마다

최대 210만원

플랜①

항암치료당
치료때마다 2백만!
(원발 + 전이)

※세부지급내용 약관참고

항암치료당 1백만, 전이암치료당 1백만, 종양자 5천만

| 구분 | 퍼펙트 (5.10.10) | 내술편(3N) | |
|----|------------------|---------|---------|
| | | 3.9.9.9 | 3.5.5.5 |
| 남성 | 12,130원 | 18,450원 | 22,320원 |
| 여성 | 12,270원 | 19,390원 | 22,060원 |

플랜②

원격지암통원 직접치료
임시거주비통원 1일당 10만
(숙박비, 식비 / 한도내 실손지급)상해/질병 재택간병인지원(현금미지급),
원격지암직접치료통원임시거주비

| 구분 (마더케어) | (2종) 일반심사 | (1종) 간편맞춤고지 | |
|--------------|--------------|-------------|---------|
| | | 3.9.9.9 | 3.5.5.5 |
| 남성 | 8,000원 | 7,430원 | 10,120원 |
| 여성 | 13,370원 | 12,330원 | 17,000원 |

※ 50세, 1급, 무해지, 20년납20년만기, 납면10만포함

[관절/자동차/상해] 주요치료비

하이카운전자상해보험

원플러스원

가입금액을 2배로!!

단독담보 + 주요치료비 중복가입 가능!

| 구분 | 단독 담보 | 가입금액 | 주요치료비내 담보 | 가입금액 | 총 가입금액 |
|------|-----------------|------|------------|------|--------|
| 인공관절 | 6대인공관절전치환술 | 2백만 | 관절주요치료비 | 2백만 | 4백만 |
| 골절진단 | 자동차사고골절진단(1-7급) | 1백만 | 자동차사고주요치료비 | 1백만 | 2백만 |
| 깁스 | 깁스치료 | 50만 | 상해주요치료비 | 50만 | 1백만 |

3급 직업군도 부담 없이! 동일보험료

(50세, 남, 20년납 기준)

| 구분 | 자동차사고 주요치료비 | 관절(진단) 주요치료비 | 관절(검사및치료) 주요치료비 |
|------|----------------|-----------------|--------------------|
| 1-3급 | 1,861원 | 4,418원 | 1,778원 |

※ 영업용운전자: 보험료 상이

주치 3종 80세까지! 동일가입금액!

기본 5백 + 납면 10만 + 주요치료비 (자동차 1.5천/상해 4천/관절 각 3백)

| 구분 | 50세 | 60세 | 70세 | 80세 | 비고 |
|----|---------|---------|---------|---------|-------------------------|
| 남성 | 25,920원 | 29,880원 | 33,430원 | 35,060원 | 20년납20년만기 1급, 안전운전자용 |
| 여성 | 32,910원 | 38,860원 | 41,590원 | 40,410원 | |

운전자보험을 고르는 현명한 방법

아직도 타사 먼저 설계하시나요?



안전운전자 할인 꼭 확인하세요!

☑ 비용담보 3종 + 자부상 보험료 비교

| + 사고처리지원금 | + 변호사선임비용 | + 자동차사고별금 | + 자동차사고부상 |
|-----------|-----------|-----------|-----------------|
| 2억 | 5천만 | 3천만 | 30만 (14급 기준) |

* 안전운전자용(기본플랜), 50세남, 1급

| 구분 | 현대해상 | A사 | B사 | C사 | D사 |
|-----|---------|---------|---------|---------|---------|
| 보험료 | 10,670원 | 16,830원 | 11,210원 | 14,080원 | 11,390원 |

☑ 안전운전자 할인



보험료 최대 **29% 할인**

안전운전자 할인 적용

직전 **3년간** 무사고 고객

*직전 3년 자동차보험 가입고객 限
(기명피보험자 or 보험가입경력인정자)



할인최대 23%

*할인적용 : 비용담보, 자부상

+ 만 12세 이하 자녀 or 태아 **4% 할인** (1년간 초년도)

+ 당사 자동차보험 가입자 **2% 할인** (납입기간 내)

의료비 가입금액 확대!

굿앤굿우리펫보험

업계
최대

연간 최대 4천만 보장!

[입원 2천만 + 통원 2천만]

| 구분 | | 변경전 | 변경후 |
|-------------|---------------|------------------|-----------------------|
| 입/통원 의료비 | 보장한도 | 1천만 | 1천만/1.5천만/2천만 중 택1 |
| | 입/통원 합산 여부 | 합산보장 (최대 1천만) | 각각 보장 (최대 4천만) |
| 특정약물 치료 | 보장횟수 | 연간 6회 | 연간 12회 |

| 구분 | 현대해상 | A사 | B사 | C사 | D사 |
|----------------------|------|-----|-----|-------|-----|
| 입/통원 각 최대 연간한도 | 2천만 | 2천만 | 2천만 | 1.5천만 | 3천만 |
| 입/통원 최대 합산한도 | 4천만 | | | 3천만 | |
| 입/통원 합산보장 | 0 | X | X | 0 | X |

숨은보험금 찾아주기

출처: 25.7. 보도자료 (금융위원회, 금융감독원)

숨은보험금이란?

- 보험금의 지급액이 확정되었으나 청구되지 않은 보험금

주요발생원인

- ① 보험금 발생사실을 모름
 - 계약만기도래, 중도보험금 및 휴면보험금 발생 등
- ② 적립 이자율을 정확히 모르고 찾아가지 않음

[내보험찾아줌] 누리집을 통해 조회 및 신청 가능

- cont.insure.or.kr 또는 cont.knia.or.kr

- ① 가입한 보험계약 내역 조회
- ② 숨은 보험금 조회 및 청구
- ③ 피상속인의 보험계약 내역등 확인



현대해상 휴면보험금 신청방법

| 채널 | 신청 접수처 |
|--------------|---|
| 대면 | 보험회사 영업점, 고객센터 |
| 유선 | 현대해상 콜센터 ☎ 1588-5656 |
| 인터넷 (모바일) | <ul style="list-style-type: none"> - 현대해상 홈페이지/모바일앱 - [내보험찾아줌] (cont.insure.or.kr 또는 cont.knia.or.kr) |

유용한 자동차보험 정보

※ 판매시기: 2025. 11. 26일 이후 책임개시 계약건부터 적용 (일반물건 限)

「하이워크(걸음수) 할인 특약」 가입대상 확대

(기존) '하이헬스 챌린지 App' 限 + (확대) '토스 만보기 App' 추가

| 구분 | 상품내용 |
|----------------------|---|
| 상품명 | 「하이워크(걸음 수) 할인 특별약관」 (개인용, 업무용) |
| 가입대상 | (개인용) 승용차 전차종 |
| | (업무용) 개인소유 경·4종·초소형화물 및 경·3종승합자동차 |
| 걸음수 확인방법 (API) | (현행) '하이헬스 챌린지 App' 內 걸음 수 정보 전산조회 + (확대) '토스 만보기 App' 內 걸음 수 정보 전산 조회 |
| 할인기준 | 조회일 직전 1개월(또는 직전 31일), 평균 5천걸음 이상 |
| 할인율 | ▲5% |

「첨단안전장치 장착 할인 특약」 개정

차선이탈, 전방추돌, 후측방충돌, HUD, AVM + (신설) 스마트 크루즈 컨트롤

- 대상보종 : 업무용 일반물건 (법인승용 / 승합·화물 차종)

- 할인율

(단위 : %)

| 구분 | 현행 | | | 개정 | | |
|----|--------|--------|-------|--------|--------|-------|
| | 법인승용 | | 승합·화물 | 법인승용 | | 승합·화물 |
| | 3년전 이하 | 4년전 이상 | | 3년전 이하 | 4년전 이상 | |
| 1개 | ▲5.0 | ▲3.0 | ▲5.0 | ▲5.3 | ▲3.3 | ▲5.3 |
| 2개 | ▲9.0 | ▲7.0 | ▲11.0 | ▲8.9 | ▲7.1 | ▲11.0 |
| 3개 | ▲11.0 | ▲9.0 | ▲15.0 | ▲12.8 | ▲11.0 | ▲16.8 |
| 4개 | ▲14.0 | ▲12.0 | ▲17.0 | ▲14.4 | ▲12.6 | ▲17.5 |
| 5개 | ▲16.0 | ▲14.0 | <신 설> | ▲19.1 | ▲17.5 | ▲21.0 |
| 6개 | <신 설> | <신 설> | 가입불가 | ▲19.9 | ▲18.3 | 가입불가 |