

한화생명과 함께하는 봄날의 데이트

[New]

레이디H보장보험
에이스H보장보험

[Best]

시그니처H암보험

[Hot]

H10건강보험
암플러스 종신보험



4월 언더라이팅 포인트

신상품 출시 기념 한도 상향!

		4월 우대한도	5월(예정)	비고
일반/간편 레이디H 보장보험	3기이상유방암및여성생식기암진단	5,000	1,000	주계약 300만 이상 가입 시, 최저 보험료 2만원
	여성특정수술Ⅳ	500	300	
	여성경증질환수술	200	100	
	자궁및난소특정질환로봇수술[다빈치&레보아이]	500	300	
	특정갑상선기능저하증진단	100	30	
	갑상선기능항진증치료보장	200	100	
	갑상선암수술후호르몬약물허가치료	200	100	
일반/간편 에이스H 보장보험	전이성거세저항성전립선암보장	10,000	5,000	주계약 300만 이상 가입 시, 최저 보험료 2만원
	생식기관등특정암보장	5,000	2,000	
	비급여항암약물치료	5,000	2,000	
	뇌심Stage진단[고혈압/당뇨병선행보장] (일반가입형만 해당)	2,000	1,000	
	요로결석보장특약	500	200	
	남성특정수술보장특약	500	200	
	특정비뇨기계(전립선 포함) 및 소화기계질환로봇수술특약[다빈치&레보아이]	500	300	
일반/간편 시그니처H 암보험	암주요치료보장S			합산 1천만원
	- [기타피부암·갑상선암](연1회)	1,000	400	
	- [기타피부암·갑상선암](치료별 연1회)	1,000	400	
	- [암(기타피부암·갑상선암 제외)](연1회)	5,000	2,000	합산 5천만원
	- [암(기타피부암·갑상선암 제외)](치료별 연1회)	5,000	2,000	
	상급종합병원(국립암센터 포함)암주요치료보장S			합산 600만원
	- [기타피부암·갑상선암](연1회)	600	400	
	- [기타피부암·갑상선암](치료별 연1회)	600	400	
	- [암(기타피부암·갑상선암 제외)](연1회)	3,000	2,000	합산 3천만원
	- [암(기타피부암·갑상선암 제외)](치료별 연1회)	3,000	2,000	
	특정항암호르몬약물허가치료S(연1회) (5월부터 여성암주요치료보장과 합산한도 적용)	100	100	

4월 언더라이팅 포인트



인기플랜은 한 달 더! 달콤하게 연장!

		4월 우대한도	5월(예정)	비고
H간병보험 복이요 플랜	장기요양(1-인지지원등급)복지용구지원금(월1회)	20	10	주계약 5:1 연계
	장기요양(1-인지지원등급)주야간보호지원금(월1회)	50	10	
	장기요양(1-5등급)방문요양지원금(월1회)	50	10	
시그니처H 암보험 25억 플랜	비급여표적항암약물허가치료S특약(연1회)	8,000	4,000	
	표적항암약물허가치료S특약(연1회)	5,000	2,000	
	특정면역항암약물허가치료S특약(연1회)	일반 10,000 간편 5,000	일반 5,000 간편 3,000	
	암로봇수술S특약[다빈치&레보아이](회당)	2,000	1,000	

가입은 더 쉽게! 인수조건 완화!

최저 보험료

레이디H보장보험 · 에이스H보장보험 **최저 보험료 2만원!**

5년 이내 암 유병자 인수

5년 이내 암 진단 받으신 고객님의, 가입할 수 있는 간편상품이 없으셨죠?

2년 이내 암으로 입원/수술만 없다면! **뇌/심 급부 인수 가능!**

※간편가입 H건강보험(Premium, Basic) 2년형에 한함, 실제 인수여부는 언더라이팅 심사에 따름

5년 초과 예외질환 확대

경미한 5년 초과 입원, 수술력으로 H10건강보험 가입이 안되셨던 고객님들!

예외질환 확대로 이제 가입 가능!

※실제 인수여부는 언더라이팅 심사에 따름

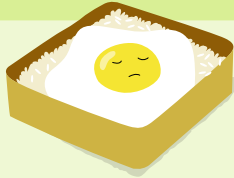
무진단 운영

레이디H보장보험 · 에이스H보장보험 · 시그니처H암보험 · H종신보험 · 암플러스종신보험

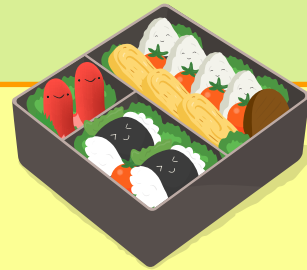
전건 무진단!

※단, 치료력 및 고객계약 진단은 시행

봄날의 피크닉처럼 소중한 당신을 위해 더 많이 준비했어요!



특정질환을 105대나
제외하고 보장?



7대/9대만 제외하고 모두 보장!
고액치료비까지 보장!

※ 7대 : 콩다래끼, 외이염, 비인두염, 외이장애, 귀통증, 타눈, 결막염
※ 9대 : 7대 + 대장용종, 백내장

보장범위를 더 넓게! 선택지도 더 많이!

4월엔 종합 수술보장 준비하기! 질재친구(7·9) 플랜

		가입금액 (원)	보장금액 (원)
업셀링 전용	주계약 (일반사망)	50만	50만
	① 질병재해수술보장(7대특정질환제외)*	100만	100만
	② 질병재해수술보장(9대특정질환제외)*	100만	100만
합계 보험료 H건강보험(Basic), 일반가입, 남자 40세, 종신만기, 20년납			41,350원
플보장 전용	③ 질병재해수술보장 II	40만	40만
	④ 수술보장(회당)*	500만	1~5종 상이
	⑤ 고액치료비 질병재해수술	1,000만	1,000만
합계 보험료 H건강보험(Basic), 일반가입, 남자 40세, 종신만기, 20년납, 해약환급금 미지급형			89,152원

*단, '25. 3월까지 판매한 '질병재해수술보장특약(특정경증질환제외)' 가입고객은 질병재해수술보장(7대/9대특정질환제외) 가입 불가

*보장금액 : 1종 20만, 2종 30만, 3종 100만, 4종 300만, 5종 500만

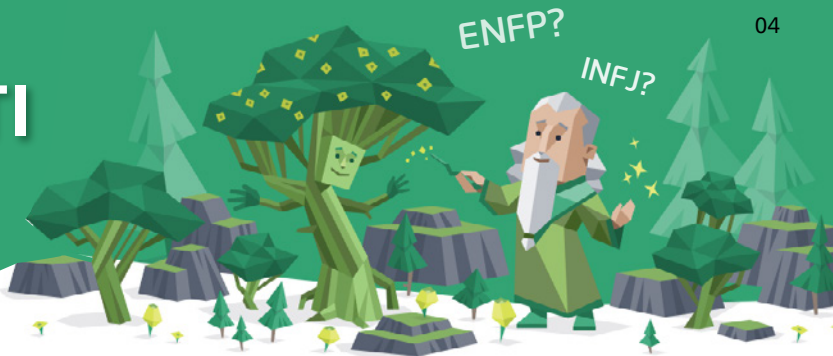
당신을 위해 준비한 4월 추가보장!

구분	①	②	③	④	합계
백내장수술 (1종)	100만	-	40만	20만	160만
치핵 (1종)	100만	100만	40만	20만	260만
대장용종제거술 (2종)	100만	-	40만	30만	170만
무릎인공관절치환술 (2종)	100만	100만	40만	30만	270만



한화생명 보험 MBTI

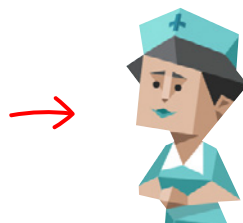
우리의 공합은 어떨까?



(이미지 출처 : 무료성격테스트 16personalities.com)

보험 MBTI 테스트 하기

1. 고객님의 성별은 무엇인가요? ☐ 남자 ☒ 여자
2. 고객님의 연령은 어떻게 되나요? ☐ 20~30대 ☒ 40~50대
3. 고객님의 걱정은 무엇인가요? ☐ 암 ☒ 뇌/심장
4. 고객님의 보험이 있나요? ☒ 기가입자 ☐ 신규



여성 4050 뇌심 기가입

강한 수호자

추천상품 : H건강보험



여성 2030 암 기가입

대담한 통솔자

레이디H, 시그니처H암



여성 2030 암 신규

스마트한 실천가

레이디H, 시그니처H암



남성 2030 암 기가입

책임감 있는 리더

에이스H, 시그니처H암



남성 2030 암 신규

안정적인 설계자

에이스H, 시그니처H암



여성 2030 뇌심 기가입

갓생 트렌드 리더

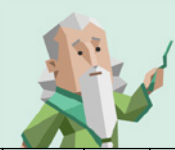
레이디H, H10



여성 2030 뇌심 신규

활발한 활동가

H건강, H10



남성 2030 뇌심 기가입

안정적인 계획가

에이스H, H10



남성 2030 뇌심 신규

도전적인 개척자

H건강, H10



여성 4050 암 기가입

셀한 리딩 개척자

레이디H



여성 4050 암 신규

미래를 준비하는 챌린저

레이디H, H건강



남성 4050 암 기가입

철저한 전략가

에이스H



남성 4050 암 신규

진취적인 탐험가

에이스H, H건강



여성 4050 뇌심 기가입

강한 수호자

(간편)H건강, H10



여성 4050 뇌심 신규

실속형 전략가

(간편)H건강, H10



남성 4050 뇌심 기가입

자기주도적 퍼포머

(간편)H건강, H10



남성 4050 뇌심 신규

용의주도한 전략가

(간편)H건강, H10

암주요치료보장, 선택의 폭이 넓어졌습니다

병원에 따라

상급종합병원 + 국립암센터
항암약물/방사선/수술 각 연1회

모든병원 (상급+종합+일반)
항암약물/방사선/수술 각 연1회

New

연 1회

상급종합병원(국립암센터 포함)
암주요치료보장S특약
[암(기타피부암·갑상선암 제외)]
(연1회)

15,450원

New

치료별 1회

상급종합병원(국립암센터 포함)
암주요치료보장S특약
[암(기타피부암·갑상선암 제외)]
(치료별 연1회)

21,630원

기존

연 1회

암주요치료보장S특약
[암(기타피부암·갑상선암 제외)]
(연1회)

20,860원

New

치료별 1회

암주요치료보장S특약
[암(기타피부암·갑상선암 제외)]
(치료별 연1회)

29,200원

보험료는 점점 올라가지만 보장은 더 넓게 가능합니다!

(남자 40세, 100세만기 20년납, 각 특약 1천만원 가입기준)

암 치료, 상급종합병원은 물론, 국립암센터까지 가성비있게 준비하세요!

상급종합병원(국립암센터 포함) 암주요치료보장S특약[암(기타피부암·갑상선암 제외)](연1회)

상급종합병원 이용하는
암 환자 비율

약 62%

(2019, 보건복지부)

국립암센터 이용하는
암 환자 수

매년 약 60만명

(2022, 국립암센터)

기존 암주치 대비 약 35% 저렴하게,

약 3만원대 보험료로

연 2,000만원 보장!

10년간 최대 2억원 보장!

나의 빈자리를 채워준

VIP 고객님의 위한 프리미엄 보장
상급종합병원에서 치료 시 10년간 최대 24억 보장!

상급종합병원(국립암센터 포함) 암주요치료보장S특약[암(기타피부암·갑상선암 제외)](치료별 연1회)

상급종합병원, 국립암센터에서 항암약물/항암방사선/수술 각 연 1회!

3가지 치료 X 3천만원 = 연 최대 9천만원

10년간 최대 9억 보장!

암주요치료보장S특약[암(기타피부암·갑상선암 제외)](치료별 연1회)

모든 치료별 5천만원씩 상급, 종합, 일반병원 3곳에서 보장!

3군데 병원 X 5천만원 = 연 최대 1억 5천만원

10년간 최대 15억 보장!

암주요치료로 보장 안되는 호르몬 치료도 준비하세요!

특정항암호르몬약물허가치료S특약(연1회)

유방/전립선암 환자의 70~90%는 호르몬치료 대상자!

5년이상 장기 치료가 필요한 호르몬 치료 걱정없이 보장받으세요

호르몬 치료 시 연 100만원 최대 10년 보장!

암주치 업셀링 플랜	가입금액	보장금액	비갱신 플랜	갱신 플랜
주계약(일반사망)	50만	50만	630	630
상급종합병원(국립암센터 포함) 암주요치료보장S특약				
- [암(기타피부암·갑상선암 제외)](연1회)	2,000만	2,000만	30,900	13,400
- [암(기타피부암·갑상선암 제외)](치료별 1회)	1,000만	(치료별 1천만 총 3회) 3,000만	21,630	9,020
특정항암호르몬허가치료S특약(연1회) *비갱신만 판매	100만	100만	268	268
합계보험료			53,428	23,318

※남자 40세, 비갱신 : 100세만기/20년납, 갱신 : 20년갱, 해약환급금 미지급형

(단위 : 원)

당신을 만나 달라졌어요

암·뇌·심 주치의¹를 만드세요!

암과 뇌/심장 주요치료비를 한 번에! 제일 저렴하게!!



3월

당사 암보험 37,840원¹⁾ (암주치 연1회 2천만)
 당사 뇌심보험 28,570원²⁾ (뇌심주치 연1회 2천만)

✓ **암주요치료보장 : 2천만원**
 수술/항암약물/항암방사선 치료 시
 연 1회 2천만 (최대 10년)
 암 수술/항암약물/방사선 치료 시
 연간 수술 2천만 지급

✓ **뇌심주요치료보장 : 6천만원**
 뇌심수술 2천만(최대 종신),
 혈전용해치료 2천만(최대 종신),
 급여혈전제거술/카테터 2천만(최대 종신)

1) 남자 40세, 100세만기, 20년납, 해당특약 가입 시, 3월 기준 보험료
 2) 남자 40세, 종신만기, 20년납, 해당특약 가입 시, 3월 기준 보험료

4월

H10건강보험 46,235원
 (암뇌심주치의플랜)

✓ **상급종합병원
암주요치료보장 : 3천만원**
 수술/항암약물/항암방사선 치료 시
 치료별 1회 1천만 (최대 10년)
 암 수술/항암약물/방사선 치료 시
 연간 수술 1천만, 항암약물 1천만, 방사선 1천만 지급

✓ **뇌심주요치료보장 : 6천만원**
 뇌심수술 2천만(최대 종신),
 혈전용해치료 2천만(최대 종신),
 급여혈전제거술/카테터 각 2천만(최대 종신)

암뇌심 주치의 플랜

		가입금액	보장금액	비고
상급 암주요 치료	주계약(일반사망)	50만	50만	
	상급종합병원(국립암센터 포함) 암주요치료보장S특약			
	- [암(기타피부암·갑상선암 제외)](치료별1회)	1,000만	3억 (3천만x10년)	
뇌심 주요 치료	뇌심혈관 주요치료보장(혈전용해)(연1회)	2,000만	2억 (2천만x10년)	10년에서, 종신보장
	뇌심혈관 주요치료보장(급여혈전제거술, 카테터)(연1회)	2,000만	2억 (2천만x10년)	
	뇌심혈관 주요치료보장(수술)(연1회)	2,000만	2억 (2천만x10년)	

합계 보험료 남자 40세, 건강가입(암감액면책형), 종신만기

46,235원

➔ **합산 9억 보장!**

10만원 10년납으로 암보장+사망보장 동시에 누리는 방법

10년동안 납입보험료 총 1,200만원 (주특합산)

완납시점 (50세)	사망보장 1,304만원 (해약환급금 1,283만원)
완납시점 (50세) 암 진단 시	주계약 보험료 전액 환급! (927만원) 사망보장 2,230만원 (해약환급금 1,360만원)

* 일반가입형, 남자 40세, 주계약 10년납, 주/특합산설계보험료 10만원, 암케어특약 가입, 암(기타피부암, 갑상선암 제외)

납입완료 이후 암 진단시, 기납입 주계약 보험료 전액 환급!
납입기간 중 암 진단시, 보험료 납입면제에 기납입보험료 환급까지!



건강하다면, 목돈으로 활용!
혹시 암에 걸려도, 병원비로 활용 가능한 암플러스종신!

경과 기간	구분	40세				50세			
		남자		여자		남자		여자	
		사망 보험금	해약 환급금	사망 보험금	해약 환급금	사망 보험금	해약 환급금	사망 보험금	해약 환급금
10년	암 미진단 시	1,304	1,283	1,556	1,267	1,087	1,238	1,371	1,250
	암 진단 시	2,230	1,360	2,688	1,542	1,851	1,277	2,365	1,544
20년	암 미진단 시	1,304	1,448	1,556	1,399	1,087	1,346	1,371	1,364
	암 진단 시	2,230	1,538	2,688	1,754	1,851	1,435	2,365	1,754
30년	암 미진단 시	1,304	1,576	1,556	1,527	1,132	1,369	1,371	1,425
	암 진단 시	2,230	1,728	2,688	1,993	1,851	1,583	2,365	1,972

(단위 : 만원)



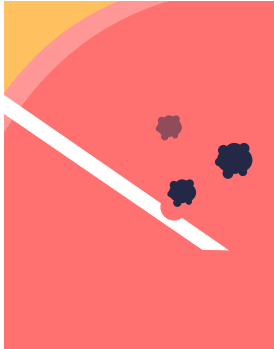
생활질환부터 암까지

한화생명 레이디H보장보험 (무)

여성 생활질환부터 암까지 다층보장!



유방



유방종양 크기가 크거나
증식이 의심되는 환자에게
국소마취로 흉터없이
조직검사는 물론,
종양제거까지 한 번에!
100% 비급여 맘모툼은
한화생명에서 준비하자!

- ① 여성경증질환수술
- ② 여성특정수술Ⅱ
- ③ 여성특정수술Ⅳ

①200만 + ②240만 + ③100만

맘모툼 540만원



자궁



가임기 여성
3명 중 1명은
자궁근종!
근종 위치에 따라
달라지는 치료법!
수술(로봇수술),
비수술(하이푸)
모두 준비 필요!

- ④ 여성경증질환수술
- ⑤ 자궁및난소특정질환
로봇수술특약[다빈치&레보아이]
- ⑥ 여성특정수술Ⅱ
- ⑦ 여성특정수술Ⅳ

④200만 + ⑥400만 + ⑦500만

하이푸 1,100만원



갑상선

여자라면 누구나 걱정되는
갑상선 질환!

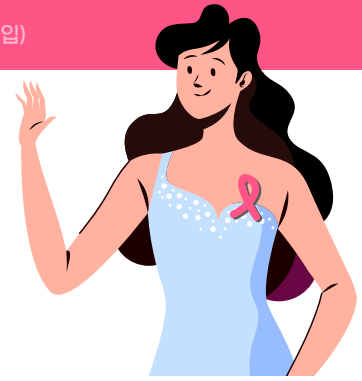
갑상선기능저하증 66.2만명
갑상선기능항진증 26.9만명
갑상선결절(혹) 40.9만명!

- ⑧ 여성경증질환수술
- ⑨ 특정갑상선기능저하증진단
- ⑩ 갑상선기능항진증치료
- ⑪ 여성특정치료

⑫ 여성암주요치료보장특약(연1회) (1천만원 가입)

레이디H보장보험에만 있는 여성암주요치료보장! 호르몬 치료 보장, 왜 필요할까요?

유방암 환자의 70%는 '여성 호르몬 수용체 양성'으로,
암세포가 여성 호르몬에 반응해 증식하는 특성을 가집니다.
이런 경우 여성 호르몬 생성을 차단하는 항호르몬제를 사용해
5~10년간 치료하기 때문에 장기간 비용이 발생합니다.
(대표약품 : 타목시펜, 고세렐린, 아나스트로졸 등)



여성암주요치료
1,000만원 (연회, 최대 10년)
호르몬 치료만 받을 경우
100만원 (연회, 최대 10년)

경증질환부터 암까지! 레이디 퍼스트 플랜

일반가입, 여자 40세, 주계약-종신만기/20년납, 비갱신형-110세 만기/20년납		가입금액(원)
주계약 (일반사망)		300만
맘모통 · 하이푸	여성특정수술특약Ⅲ(20갱)	200만
	여성특정수술특약Ⅳ(20갱)	500만
	여성경증질환수술특약(20갱)	200만
수술	자궁및난소특정질환로봇수술특약[다빈치&레보아이](20갱)	500만
유방 · 생식기 암	유방·생식기암(전이포함)진단특약	500만
	3기이상유방암및여성생식기암진단특약	5,000만
	여성암주요치료보장특약(연1회) 10년간 연회 보장!	1,000만
갑상선 질환	통합갑상선암진단특약	500만
	특정갑상선기능저하증진단특약(20갱)	100만
	갑상선기능항진증치료보장특약(20갱)	200만
	여성특정치료특약(20갱)	300만
갑상선 암	갑상선암수술후호르몬약물허가치료특약(20갱)	200만
	갑상선암로봇수술보장특약(20갱)	1,000만
	갑상선암수술보장특약(20갱)	500만
보험료		50,102원

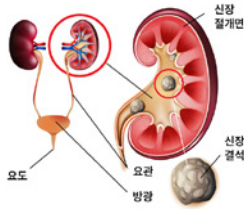


fit하게!

한화생명 에이스H보장보험 (무)

남성 생활질환부터 암까지 토탈 보장!

① 요로결석보장특약(진단및체외충격파쇄석술)(갱) (5백만원 가입)



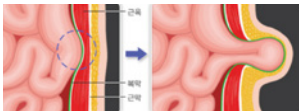
여성대비 3배 높은 남성 요로결석!
서구화된 식습관으로 2040 환자 급증

요로결석 진단
500만원

요로결석 재발율 50%, 절제 외
유일한 치료는 체외충격파쇄석술 뿐!

체외충격파쇄석술
125만원 (연회)

② 남성특정수술보장특약(갱) (5백만원 가입)



배에 불룩한 혹... 탈장 신호일수도?
복압 상승으로도 발생하는 **탈장은 수술이 유일한 치료법!**

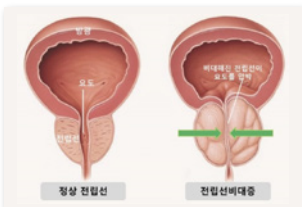
탈장수술
500만원

전립선 비대증(N40), 발병률 60대 이상 60%, 70대 이상 70%!
홀랍, 리즘, 유로리프트, 프로게이터 등 **100% 비급여 신치료기술도 보장!**

전립선 수술
500만원

특정비뇨기계수술 500만, 방광결석 500만도 추가로 보장됩니다!

③ 특정비뇨기계(전립선 포함)및 소화기계질환로봇수술특약[다빈치&레보아이](갱) (5백만원 가입)



양성신생물(D29, 30, 40, 41), 탈장,
전립선비대증 등
시술로 안된다면,
믿을 수 있는 로봇수술로!

다빈치&레보아이
로봇수술
500만원

전립선비대증으로
로봇 수술 시
최대 1천만 보장!

맥주 한 잔 값으로 고민해결! 특약 3개 다 가입해도 **9,190원**

※보험료 기준 : 남자 40세, ②는 20년만기, ①③는 10년만기, 전가납, 각 500만원 가입 시

④ 전이성 거세 저항성 전립선암 보장 (1억원 가입)

⑤ 비급여 항암약물허가치료 (5천만원 가입)



호르몬 치료에 반응하지 않는
'전이성 거세 저항성 전립선암'
유일한 치료제는 1회 4천만원 상당의
100% 비급여인 플루빅토!

전이성 거세 저항성 전립선암 진단
1억원

비급여 항암약물치료
5,000만원

⑥ 뇌심Stage진단특약[고혈압선행보장] (1천만원 가입)

⑦ 뇌심Stage진단특약[당뇨병선행보장] (1천만원 가입)



생식기/암은 물론, 성인병과 뇌/허 진단까지 든든하게! 에이스/로알 플랜

일반가입, 남자 40세, 주계약-종신만기/20년납, 비갱신형-110세 만기/20년납		가입금액(원)
주계약 (일반사망)		300만
요로결석 625만	① 요로결석보장특약(진단및체외충격파쇄석술)(갱)	500만
전립선 1천만	② 남성특정수술보장(20년갱)	500만
	③ 특정비뇨기계(전립선 포함)및소화기계질환로봇수술[다빈치&레보아이](20년갱)	500만
전립선암 1.5억	④ 전이성 거세저항성 전립선암보장	1억
	⑤ 비급여 항암약물허가치료	5,000만
에이스플랜 보험료		27,190원
고/당 2대질환	⑥ 뇌심Stage진단특약[고혈압선행보장]	1,000만
	⑦ 뇌심Stage진단특약[당뇨병선행보장]	1,000만
로알플랜 보험료		81,030원

한화생명 전상품 Line-Up

*가입나이 : 종신보험 7년납, 일반보장 20년납
 상품별 최대 만기(종신, 110세) 기준
 *H10,케어백H간병보험 가입나이는 일반가입형 기준

● 추천플랜 탑재완료

구분	상품명	성별	가입나이(세)*		특징
			최저	최고	
종신	H종신보험	남/여		69/72	· 5/7년납, 년납 무관 7년시점 환급률 100%
	간편 H종신보험	남/여		65/70	· 3/3/3 혜택 (3대질병 납입면제, 케어, 연금전환)
	제로백 H종신보험	남/여		70/71	· 7/10/20년납
	간편 제로백 H종신보험				· 가입 후 3년까지 무해지, 전납시 7년시점 환급률 100%
	암플러스 종신보험	남/여		70/79	· 1년 경과시점부터 종신까지 사망보험금 10% 체증
	간편 암플러스 종신보험				· 질병특화연금전환 옵션 선택 가능
일반 보장	NEW (간편) 레이디H보장보험	여		80	간편 3.2.5 / 3.5.5 · 여성에게 딱 맞춘 유방, 생식기 수술(맘모톰/하이푸)부터 암까지 통합 보장 · 갑상선 질환(저하증, 항진증)부터 암까지 통합보장!
	NEW (간편) 에이스H보장보험	남		80	간편 3.2.5 / 3.5.5 · 남성에게 딱 맞춘 전립선, 요로결석 질환부터 수술, 암까지 통합 보장 · 고혈압/당뇨/뇌/허 저렴한 보험료로 가입 가능
	시그니처H암보험	남/여	만 15	79	간편 3.2.5 · 암주요치료보장 치료별 각각 1회, 상급종합병원(국립암센터)추가! · 진단 : 최대 10번 보장받는 암 진단자금, 소액암 납입면제
	간편 시그니처H암보험				
	(간편) H건강보험	남/여		80	간편 3.0.5 ~ 3.5.5 + 무사고 1년마다 보험료 할인 · 질병재해수술보장특약 105대 제외→7/9대 제외로 더 꼼꼼한 보장 + 다양한 선택 가능! · 남녀 납입기간 무관 80세까지 가입 가능
	H10건강보험	남/여		80	간편가입형 3.10.5 + 무사고 1년마다 보험료 할인건강가입형 · 바로보장 치료별 각각 1회, 상급종합병원(국립암센터) 추가! · 뇌심주치 추가로 당사유일 3대질병 주요치료 1건으로 해결 · 약 900개 5년 초과 질환 인수 확대 · 암, 건강, 간병 등 주요 담보 포함 전담보 비갱신, 보험료↓
	(간편) H간병보험	남/여		79	간편 3.2.5 · 병원/인실별 입원특약 탑재
	케어백 H간병보험	남/여		73/77	간편가입형 3.0/2/5/10.5 · 신규특약(가족간병인, 치매전담시설, 격리실입원) 추가 · 10/20년납 높은 환급률로 완납 후 자금활용 가능
	(간편) 뇌심 H건강보험	남/여		80	간편 3.0.5 ~ 3.5.5 · 뇌심혈관질환주요치료 연 최대 합산 6천만 보장 · 회당주는 뇌심수술보장

유익한 보험·금융 정보도 얻고
다양한 이벤트도 참여하는

한화생명TRIBE “한화인슈톡”

GRAND OPEN!

1. 보험·금융·상속 관련 정보성 콘텐츠 제공

<보험톡>



<금융톡>



<상속연구소>



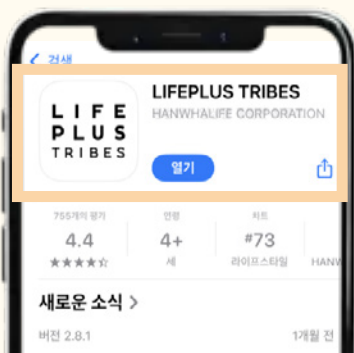
2. 한화인슈톡 OPEN 이벤트 실시 (3~5월 순차적으로 진행)

★ OPEN 이벤트

①애슐리커피 식사권 증정 → ②시그니처 클래스 초청 → ③커피트럭 → ④SKYBOX 관람권 증정

3. 한화인슈톡 활용 방법

LIFEPLUS TRIBES 앱
다운로드하기



앱 회원가입 후,
한화인슈톡 찾기



한화인슈톡
콘텐츠/이벤트 확인하기



완전판매를 위한 금융소비자보호법 판매단계별 FP실천사항

준비

① 보험설계사 등록증명서 사전 준비 ※ 위반시 FP 과태료 1,000만원

- 등록증명서를 원본 출력하여 항시 소지하거나 스마트폰에 사진 등으로 저장 → 소비자 상담 시 제시
- 등록증명서 출력 : 생명보험협회 사이트 이용 (<https://www.klia.or.kr>)

② 심의규정 ※ 위반시 FP 과태료 5,000만원

- 상품광고 및 업무광고는 회사승인 및 협회심의 필요
- 승인 및 심의 절차 : 소비자가 오인할 수 있는 행위 금지 및 필수내용 포함 여부 확인

상담

③ 고지의무(보험설계사) ※ 위반시 FP 과태료 1,000만원

- 대리하는 회사명, 위탁업무 내용 + 하나의 보험회사를 대리하는 지 여부
- + 금소법 위반시 손해배상 책임에 관한 사항 + 보험설계사 등록증명서 제시

④ 설명의무 ※ 위반시 FP 과태료 3,500만원

상품 주요내용을 이해하기 쉽게 설명 & 상품설명서 제공

- 필수설명 I : 보험료, 보장범위, 납입기간, 보험금
- 필수설명 II : 청약철회, 품질보증해지, 위법계약해지권, 민원처리
- 설명의무 준수 후 상품설명서 전달 & 설명확인 (서명날인) 필수
- ※ 고객 손해 발생 시 설명의무 준수에 대한 고의 및 과실이 없을 입증할 경우 면책 가능

⑤ 부당권유행위 금지 ※ 위반시 FP 과태료 3,500만원

- 단정적·오인 유발 설명, 부당한 승환계약 유도 금지
- 소비자 정보조작 유도, 병력 축소 및 부실고지 유도, 고지기회 박탈 등의 행위 금지

계약체결

⑥ 계약서류 제공의무 ※ 위반시 FP 과태료 2,500만원

계약서류 제공의무 준수 및 주요 금지행위 근절

- 계약서류 : 약관, 상품설명서(가입안내서), 청약서부본, 보험증권
- 주요 금지행위 : 보험료 등 계약의 이행으로서 급부를 받는 행위, 금융상품 계약을 제3자를 통해 대리/중개하는 행위, 금융상품 계약 체결을 대가로 제3자에게 수수료/보수 등을 지급하는 행위

⑦ 적합성·적정성 원칙 ※ 위반시 FP 과태료 1,000만원

변액보험, 실적배당형 보험 등 계약체결 및 판매 권유시

- 일반금융소비자인지 전문금융소비자인지 여부 확인 및 서명
- 적합(적정)성 판단 위한 계약자 본인 확인 및 서명날인 필수
- 변액보험(대출)에 적합(적정)하지 않다면 계약중단 & 고객안내 & 확인서명

필수 안내사항 암에 대한 보장의 경우, '암 보장개시일'은 최초 계약의 경우 계약일부터 그날을 포함하여 90일이 지난 날의 다음 날로 하며, 갱신계약의 경우 갱신일로 합니다. 치매 관련 보장의 경우, '치매 보장 개시일'은 계약일로부터 그날을 포함하여 1년이 지난 날의 다음 날로 합니다. 실손의료보험에서 약침, 주사요법 등 한방치료를 발생한 국민건강보험법상 요양급여에 해당하지 않는 비급여 의료비는 보상하지 않습니다. 주계약보험료 중 일부(위험보험료, 계약체결 및 계약관리비용)는 보장 및 회사 운영경비로 사용되며, 적립순보험료(위험보험료, 계약체결 및 계약관리비용을 차감한 금액)만이 공시이율, 최저보증이율 또는 투자수익률로 적립되므로 중도해지 시 납입한 보험료보다 손실이 발생할 수 있습니다. 해약환급금 예시의 경우 해약환급금 금액 및 환급률은 공시이율, 최저보증이율 또는 투자수익률에 따라 변동되며, 미래의 수익을 보장하는 것은 아닙니다. 해약환급금 일부 지급형의 경우 보험료 납입기간 동안 해약환급금을 표준형 대비 해약환급금 일부 지급률로 적게 지급하고 해약환급금 축소분을 재원으로 보험료를 인하여왔습니다. 변액보험은 실적배당형 상품으로 특별계정의 운용에 따른 이익과 손실이 보험 계약자 및 보험수익자에게 귀속되며, 특별계정의 운용실적에 따라 보험금 및 해약환급금 등이 매일 변동됩니다. 또한 최저보증이 없으므로 원금손실이 발생할 수 있습니다. 다만, 약관에서 보험 회사가 최저 보장하는 최저 사망보험금 및 특별계정의 운영실적과는 관계없는 스마트전환형 계약 및 특약에 한하여는 예금보험공사가 보호하는 한도 내에서 보호합니다. 보장성보험은 은행의 예·적금과는 다른 상품이고, 저축(연금)에는 적합하지 않습니다. 갱신형보험은 연령의 증가, 위험률 변동 등으로 갱신할 때마다 보험료가 인상 될 수 있습니다. 보험가입자는 계약 체결 시 청약에서 질문한 중요한 사항에 대해 사실대로 알려야 하며 이를 이행하지 않을 경우 보험회사는 보험금 지급을 거절할 수 있습니다. 타인의 사망을 보험사고로 하는 보험계약에서 그 타인의 서면에 의한 동의를 받지 않은 경우 무효 처리됩니다. 보험금 청구권 소멸시효는 3년으로 그 기간을 경과하면 보험금 지급이 제한됩니다. 이 보험계약은 예금자보호법에 따라 해약환급금(또는 만기 시 보험금)에 기타지급금을 합한 금액이 1인당 '5천만원까지' 이와 별도로 본 보험회사 보호상품의 사고보험금을 합산한 금액이 1인당 '5천만원까지' 보호됩니다.

교육용 | 고객제시불가 | 심의번호 영업추진팀 25-03-10

본 자료는 교육용 자료로서 환급금 및 보험금 지급의 근거가 될 수 없으며 어떠한 경우에도 고객 제시는 불가합니다.