

더 좋아진 암통합치료비

암.통.치



2025년 11월 GA소식지

NEW 단독판매

암 치료 예약시

선지급

암.통.치 / 비.통.치

매년 50% 선지급

암.통.치 / 비.통.치 가입후 암치료 예약시

검사, 치료, 재활까지

암.통.치

암 통합치료비

암치료비 해결!

만기까지 연 최대 1억

NEW 단독판매

암 통합치료

생활비

생활비 해결!

매년 최대 1천 일시금

수술,방사선,약물 2가지 치료시



비급여 8종치료

비.통.치

비급여 암통합치료비

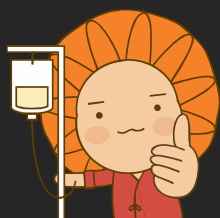
비싼 비급여 해결

만기까지 연 최대 1억

※ 상품공시실 약관 및 사업방법서 25년 10월 27일 기준

※ 상기 예시는 이해를 돕기 위한 사례로 실 보험금 지급여부는 상세 정황에 따라 달라질 수 있으며, 약관을 반드시 참조해주시기 바랍니다.
본 자료는 모집인 교육용이므로, 고객 교부 및 온라인게시 목적으로 사용 할 수 없습니다. [금융소비자보호법 제22조 준수 목적]
제작부서: CA지원센터 | 교육자료-2025-1051호(2025.10.28~2026.10.27)

26종 항암치료비



구분	메리츠 26종	A사 항암약물 및 방사선
항암약물	6억 5천 ^{13회 X5천}	5천
항암방사선	6억 5천 ^{13회 X5천}	
보장횟수	26회	1회
45세 남 5천만	19,210원	30,090원

통합간편 3.10.5 20년남20년만기, 비납면(무해지), 기본계약 최저, 메리츠 : 26종항암방사선및항암치료비 5천, 1천 / A사(납면) : 항암약물방사선5천

NEW 단독판매

4기 통합암 진단비

원격전이 포함

원격전이 또는 4기암 진단시
5그룹별 X 5천만

30세 남 **3,350원**

또.또.암 20년남20년만기, 비납면(무해지), 기본계약 최저, 원격전이포함4기통합암진단비 5천/1천

NEW 전상품

상해.통.치 연 최대 5천

상해통합치료비

검사, 치료, 재활까지
“24종 상해치료”

50세 남 **8,779원**

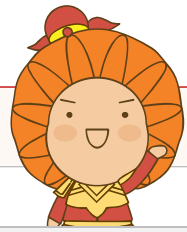
더좋은 알파, 20년남 20년만기, 납입면제미적용(무해지), 기본계약 최저, 상해통합치료비(실속형) 5천, 최저보험료 1만

상품공시실 약관 및 사업방법서, 가격공시실 25년 10월 27일 기준

※ 상기 예시는 이해를 돕기 위한 사례로 실 보험금 지급여부는 상세 정황에 따라 달라질 수 있으며, 약관을 반드시 참조해주시기 바랍니다.

본 자료는 모집인 교육용이므로, 고객 교부 및 온라인게시 목적으로 사용 할 수 없습니다. [금융소비자보호법 제22조 준수 목적]

제작부서 : CA지원센터 | 교육자료-2025-1051호(2025.10.28~2026.10.27)



11월 상품! 한눈에 보기

11월 영업포인트(신담보안내)

암 여정으로 보는 메리츠 암통합치료비

5

[New / 단독판매] 암.통.치 & 비.통.치 선지급

- 치료전이라도 예약만하면 50% 선지급
- 메리츠는 치료 전 선지급 vs 타사는 치료 후 청구가능
- 암치료 전 1회 치료예약시 5백, 매년 최대 5천만 선지급
- 암.통.치 선지급 추천플랜 '암.통.치 / 비.통.치'

6

7

8

9

[New / 단독판매] 암.통.치 생활비

- 일시금 매년 1천만 만기보장!
- 암.통.치 생활비의 중요성
- 암.통.치 생활비 추천플랜
- 암통합 치료비+ 생활비 보험료(타사비교)

10

11

12

13

[New / 단독판매] 4기 통합암진단비(원격전이포함)

14

[인기담보] 통합치료비 인기비결

15

- 암.통.치! 암치료비 대결!
- 비.통.치! 비급여 대결!
- 순.통.치! 순환계 대결!

16

17

18

[인기담보] 26종항암방사선&약물치료비

- 출발지, 도착지 모두 보장하는 26종항암치료비
- 항암치료비 타사비교 (26회 VS 1회)

19

20

[인기담보] 최저보험료 없이 가입하는 '중입자 추천플랜'

21

[New] 상해.통.치 전상품 탑재! 0~90세까지 가입가능

22~24

[인기담보] 간병인지원일당

25

[주택] 동파대비! 주택종합보험

26

[펫실손] 보험금 자동 청구되는 펫퍼민트

27

통합치료비는 메리츠 / 완전판매

28~30

※ 상품공시실 약관 및 사업방법서 25년 10월 27일 기준

※ 상기 예시는 이해를 돕기 위한 사례로 실 보험금 지급여부는 상세 상황에 따라 달라질 수 있으며, 약관을 반드시 참조해주시기 바랍니다.
본 자료는 모집인 교육용이므로, 고객 교부 및 온라인게시 목적으로 사용 할 수 없습니다. [금융소비자보호법 제22조 준수 목적]
제작부서: CA지원센터 | 교육자료-2025-1051호(2025.10.28~2026.10.27)

암 여정으로 보는

메리츠 암통합치료비

검사



메리츠

○ 8종 검사 보장

A사

B사

C사

X 보장불가

8종 검사 : 내시경, MRI, CT, PET, 단일유전자, 초음파, 생검조직병리, NGS유전자 패널검사 항목별로 각 연1회 보장

진단 후 치료 예약



NEW

메리츠

매년 50%
선지급

A사

B사

C사

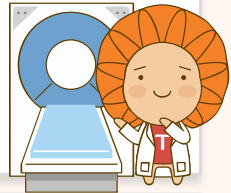
X 보장불가

암통합치료비 또는 비급여 암통합치료비 가입 후 암주요치료 예약시

치료



수술, 항암방사선, 약물 치료 진행



암통합치 생활비



NEW

메리츠

매년 최대 1천만

A사

B사

C사

X 보장불가

암통합치료 생활비 1천만 가입 후 수술, 방사선, 약물 2회 치료시

재활

메리츠

○ 입/통원 보장

A사

B사

C사

X 보장불가

※ 상품공시실 약관 및 사업방법서 25년 10월 27일 기준

※ 상기 예시는 이해를 돕기 위한 사례로 실 보험금 지급여부는 상세 정황에 따라 달라질 수 있으며, 약관을 반드시 참조해주시기 바랍니다.
본 자료는 모집인 교육용이므로, 고객 교부 및 온라인게시 목적으로 사용 할 수 없습니다. [금융소비자보호법 제22조 준수 목적]
제작부서 : CA지원센터 | 교육자료-2025-1051호(2025.10.28~2026.10.27)

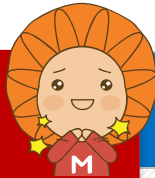
NEW 더 좋아진 암통합치료비, 비급여 암통합치료비

암.통.치 & 비.통.치 가입 후

치료 전이라도!

선지급

※ 상품공시실 약관 및 사업방법서 25년 10월 27일 기준

	메리츠 	A사	B사	C사
암.통.치	50% 선지급	X 불가		
비.통.치				

암통합치료비 또는 비급여 암통합치료비 가입 후 암주요치료 예약시

대상 상품	전상품 알파, 더좋은알파, 건강5.10.5, 내맘5.10.5, 내맘같은어린이, 내맘대로, 통합간편, The가벼운3.5.5, 또.또.암, 간편 또.또.암
대상 담보	암통합치료비(기본형), 암통합치료비(실속형), 비급여 암통합치료비(고급형), 비급여암통합치료비(주요치료)

※ 상기 예시는 이해를 돕기 위한 사례로 실 보험금 지급여부는 상세 정황에 따라 달라질 수 있으며, 약관을 반드시 참조해주시기 바랍니다.
본 자료는 모집인 교육용이므로, 고객 교부 및 온라인게시 목적으로 사용 할 수 없습니다. [금융소비자보호법 제22조 준수 목적]
제작부서: CA지원센터 | 교육자료-2025-1051호(2025.10.28~2026.10.27)

암 진단받았어요.

이제 **수술, 항암치료** 시작해야하는
병원비때문에 **걱정**돼요



NEW

메리츠

(암.통.치 / 비.통.치)

vs

A사

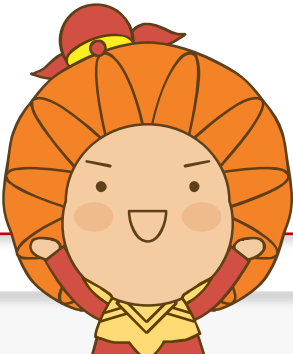
(암.주.치 / 비.주.치)

병원비
걱정 줄여줌

치료 전

선지급

(50% 보장)



내 돈으로
먼저 치료해야 함

치료 후

청구 가능



※ 상품공시실 약관 및 사업방법서 25년 10월 27일 기준

※ 상기 예시는 이해를 돕기 위한 사례로 실 보험금 지급여부는 상세 상황에 따라 달라질 수 있으며, 약관을 반드시 참조해주시기 바랍니다.
본 자료는 모집인 교육용이므로, 고객 교부 및 온라인게시 목적으로 사용 할 수 없습니다. [금융소비자보호법 제22조 준수 목적]
제작부서: CA지원센터 | 교육자료-2025-1051호(2025.10.28~2026.10.27)

meritz

암치료 전 예약만해도

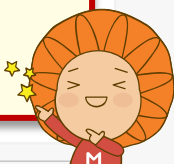


1회 치료예약시 5백만

매년 ^{최대} 5천만 선지급

1억 가입 시 최대 5천보장가능(암수술 매회 5백, 항암약물 및 방사선 각 5백(연1회))

담보명		가입금액	50% 선지급	
암 통 치	암.통.치(기본형) 암통합치료비(기본형)	연 ^{최대} 1억	연 ^{최대} 5천	→
	암.통.치(실속형) 암통합치료비(실속형)	연 ^{최대} 7천	연 ^{최대} 3천5백	
비 통 치	비.통.치(고급형) 비급여통합치료비(II)	연 ^{최대} 1억	연 ^{최대} 5천	
	비.통.치(주요치료) 비급여통합치료비(주요치료)	연 ^{최대} 7천	연 ^{최대} 3천5백	



통.치 선지급 추천플랜

암.통.치 연^{최대}1억

1회 치료예약만해도 5백

연^{최대}5천만

선지급

암통합치료비

	남	여
30세	4,930원	10,810원
35세	7,730원	14,660원
40세	11,360원	18,170원
45세	16,600원	20,770원
50세	23,630원	22,550원

1억 가입 시 최대 5천보장가능(암수술 매회 5백, 항암약물 및 방사선 각 5백(연1회))

또또암, 20년납20년만기, 납입면제미적용(무해지), 기본계약 최저, 암통합치료비(암중점+상급포함) 연 1억, **최저보험료 없음**

비.통.치 연^{최대}1억

1회 치료예약만해도 5백

연^{최대}5천만

선지급

비급여 암통합치료비

	남	여
30세	2,370원	4,760원
35세	3,810원	6,240원
40세	5,660원	7,320원
45세	8,300원	7,950원
50세	11,850원	8,200원

1억 가입 시 최대 5천보장가능(암수술 매회 5백, 항암약물 및 방사선 각 5백(연1회))

또또암, 20년납20년만기, 납입면제미적용(무해지), 기본계약 최저, 비급여암통합치료비(암중점+상급포함) 연 1억, **최저보험료 없음**

NEW 매년 만기까지 일시금보장!

암.통.치 생활비 출시!

생활비 일시금!

최
대

1천만



※ 상품공시실 약관 및 사업방법서 25년 10월 27일 기준

	메리츠	A사	B사	C사
암통합치료 생활비	매년 1천	X 불가		

암통합치료 생활비(연간 통합치료2회이상) 1천만 가입 기준

대상 상품	전상품 알파, 더좋은알파, 건강5.10.5, 내맘5.10.5, 내맘같은어린이, 내맘대로, 통합간편, The가벼운3.5.5, 또.또.암, 간편 또.또.암
담보명	암(유사암제외) 통합치료 생활비(연간통합치료 2회이상) 유사암 통합치료 생활비(연간통합치료 2회이상)

※ 상기 예시는 이해를 돕기 위한 사례로 실 보험금 지급여부는 상세 정황에 따라 달라질 수 있으며, 약관을 반드시 참조해주시기 바랍니다.
본 자료는 모집인 교육용이므로, 고객 교부 및 온라인게시 목적으로 사용 할 수 없습니다. [금융소비자보호법 제22조 준수 목적]
제작부서 : CA지원센터 | 교육자료-2025-1051호(2025.10.28~2026.10.27)

암.통.치 생활비의 중요성!

암 진단 후 53% 실직!



한 번에 끝나지 않는 암 치료..
소득이 끊기고, 생계비가 막막해요.



지방에서 서울로 치료 받으러 다니는데
숙박비, 식비, 교통비도 너무 들어요!



※ 출처 : 한국보건사회연구원

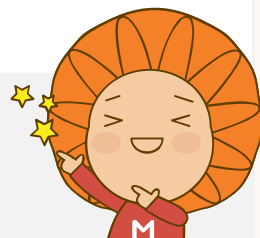
생활비 언제 받는 건가요?

수술, 항암 약물, 방사선의 2가지 치료 시

매년 최대 1천만을 일시금으로 지급해요!

예시 : 수술+수술, 수술+항암약물, 수술+항암방사선, 항암약물+방사선

→ 암환자 중 80%가 2가지 치료 진행



출처 국립의학도서관(National Library of Medicine)

암.통.치 생활비 추천플랜

암.통.치 생활비 '업셀링'

NEW 업계유일

암통합치료
생활비

연^{최대}1천

암통합치료생활비(연간통합치료2회이상)

세만기	남	여
30세	3,200원	3,630원
40세	4,180원	4,510원
50세	5,300원	4,530원

또또암, 30년남90세만기, 납면미적형(무해지), 기본계약 최저, 암통합치료생활비1천/2백 **최저보험료 없음**

암.통.치료비 + 생활비

암통합치료비

암통합치료비(암중점+상급포함)

연^{최대}1억

NEW 업계유일



암통합치료
생활비

연^{최대}1천

암통합치료생활비(연간통합치료2회이상)

세만기	남	여
30세	22,790원	24,850원
40세	29,330원	30,070원
50세	36,390원	30,560원

또또암, 30년남90세만기, 납면미적용(무해지), 기본계약 최저, 암통합치료생활비1천/2백+암통합치료비(암중점,상급포함) 1억 **최저보험료 없음**

NEW 암통합치료비와 암통합치료생활비의 만남

암통합 치료비 + 생활비

메리츠

치료비

암.통.치 연 ^{최대} 1억

① 23종 치료 보장
↳ 검사, 치료, 수술, 재할

② 주요치료 선지급 **NEW**



생활비

암.통.생 연 ^{최대} 1천

만기보장 생활비 **NEW**
↳ 수술, 항암약물, 방사선 2회치료시

치료+생활비 만기보장!

36,390 원

vs

A사

치료비

암주요 3천



담보 하나에.

130,629 원

※ 상품공시실 약관 및 사업방법서 25년 10월 27일 기준

50세남, 메리츠·포도암, 30년납90세만기, 납면미적용(무), 기본계약 포함, 암통합치료생활비 1천/2백+암통합치료비(암중점,상급포함) 1억
A사: 30년납 90세만기, 납입면제(무해지), 암주요치료비 3천

※ 상기 예시는 이해를 돕기 위한 사례로 실 보험금 지급여부는 상세 상황에 따라 달라질 수 있으며, 약관을 반드시 참조해주시기 바랍니다.
본 자료는 모집인 교육용이므로, 고객 교부 및 온라인게시 목적으로 사용 할 수 없습니다. [금융소비자보호법 제22조 준수 목적]
제작부서: CA지원센터 | 교육자료-2025-1051호(2025.10.28~2026.10.27)

NEW 4기 통합암진단비(원격전이포함)

4기 통합암진단비 출시

4기 환자 많은 '폐암, 췌장암'

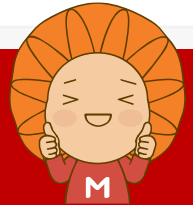
순위	암종	4기암 비율
1	췌장암	43.8%
2	폐암	42%
3	담도암	22%
4	대장암	16%



5명중 2명
4기암

출처 국가암등록통계(국립암센터)

원격전이 또는 4기암 진단 시



소액암	최대5천
소화기암	최대5천
15대암	최대5천
10대암	최대5천
4대고액암	최대5천

최대

2억5천



5그룹별 X 5천만

30세 남

3,350원

30세 여

4,130원

또.또.암 20년남20년만기, 납입면제미적용(무해지), 기본계약 최저, 원격전이포함4기통합암진단비 5천/1천 **최저보험료 없음**

통합치료비 인기비결



1 암.통.치 & 순.통.치 & 상해.통.치
검사, 치료, 수술, 재활 담보 하나로 보장!

2 암.통.치 & 순.통.치 & 비.통.치 & 상해.통.치
만기까지 매년 보장!

3 암.통.치 & 순.통.치 & 비.통.치 & 상해.통.치
수술 매회 보장!

4 암.통.치 & 비.통.치 주요치료시
치료 전에도 치료비 50% 선지급

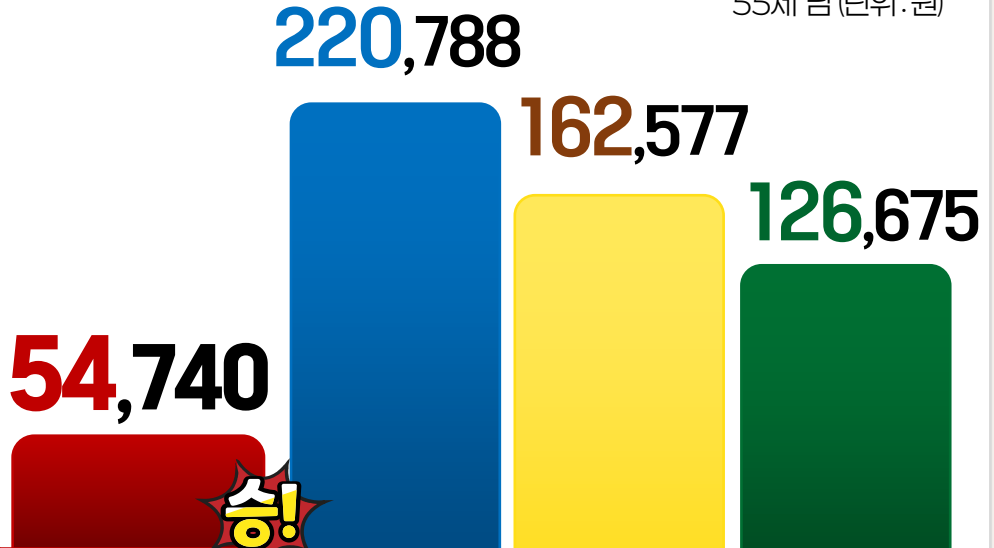
역시! 메리츠 통합치료비!

통합치료비	최대보장	보장내역
순.통.치	연간 최대 1억	순환계통합치료 12종 보장
암.통.치	연간 최대 1억	암통합치료비 23종 보장
비.통.치	연간 최대 1억	비급여 암통합치료 11종 보장
상해.통.치	연간 최대 5천	상해통합치료 24종 보장

암.통.치! 암치료비 대결!

보험료

55세 남(단위:원)



보장

메리츠 1억

A사 3천

B사 3천

C사 3천

면역

7천

3천

3천

3천

표적, 양성자

각 4천

3천

3천

3천

수술

매회

연 1회

연 1회

매회

검사, 재활

○ 보장

X 보장 항목 없음

비급여

○ 보장

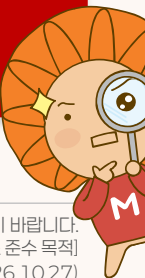
면역(면역3천+표적3천+약물1천), 표적(표적3천+약물1천), 양성자(양성자3천+방사선1천) 비급여 치료시

※ 상품공시실 약관 및 사업방법서 25년 10월 27일 기준

업계유일! 암.통.치 선지급 가능!

통합간편(3.10.5), 20년납 100세만기, 비납입면제형(무해지), 기본계약포함, 암통합치료비(암중점기관, 상급종합포함) 1억
A사, B사 암주요치료비 3천, 납입면제형(무해지) / C사 비납면(무해지) 암주요치료비 1억2천(지급액 3천기준)

※ 상기 예시는 이해를 돕기 위한 사례로 실 보험금 지급여부는 상세 정황에 따라 달라질 수 있으며, 약관을 반드시 참조해주시기 바랍니다.
본 자료는 모집인 교육용이므로, 고객 교부 및 온라인게시 목적으로 사용 할 수 없습니다. [금융소비자보호법 제22조 준수 목적]
제작부서: CA지원센터 | 교육자료-2025-1051호(2025.10.28~2026.10.27)



인기담보 비급여 암통합치료비(고급형) 보험료 & 보장 대결!

비.통.치! 비급여 대결!

보험료

65세 남(단위:원)

55,380

21,629

17,950

승!

보장

메리츠 1억

A사 3천

B사 3천

치료항목

11종

3종

3종

면역

7천

3천

1개만!
3천

표적, 양성자

각 4천

3천

수술

매회보장

연 1회

연 1회

면역(면역3천+표적3천+약물1천), 표적(표적3천+약물1천), 양성자(양성자3천+방사선1천) 비급여 치료시

※ 상품공시실 약관 및 사업방법서 25년 10월 27일 기준

업계유일! 비.통.치 선지급 가능!

통합간편(3.10.5), 20년납 100세만기, 비납입면제형(무해지), 기본계약포함, 비급여암통합치료비III암중점기관,상급종합포함)1억
A사, B사 납입면제형(무해지), 비급여주요치료비3천

※ 상기 예시는 이해를 돕기 위한 사례로 실 보험금 지급여부는 상세 정황에 따라 달라질 수 있으며, 약관을 반드시 참조해주시기 바랍니다.
본 자료는 모집인 교육용이므로, 고객 교부 및 온라인게시 목적으로 사용 할 수 없습니다. [금융소비자보호법 제22조 준수 목적]
제작부서: CA지원센터 | 교육자료-2025-1051호(2025.10.28~2026.10.27)

meritz

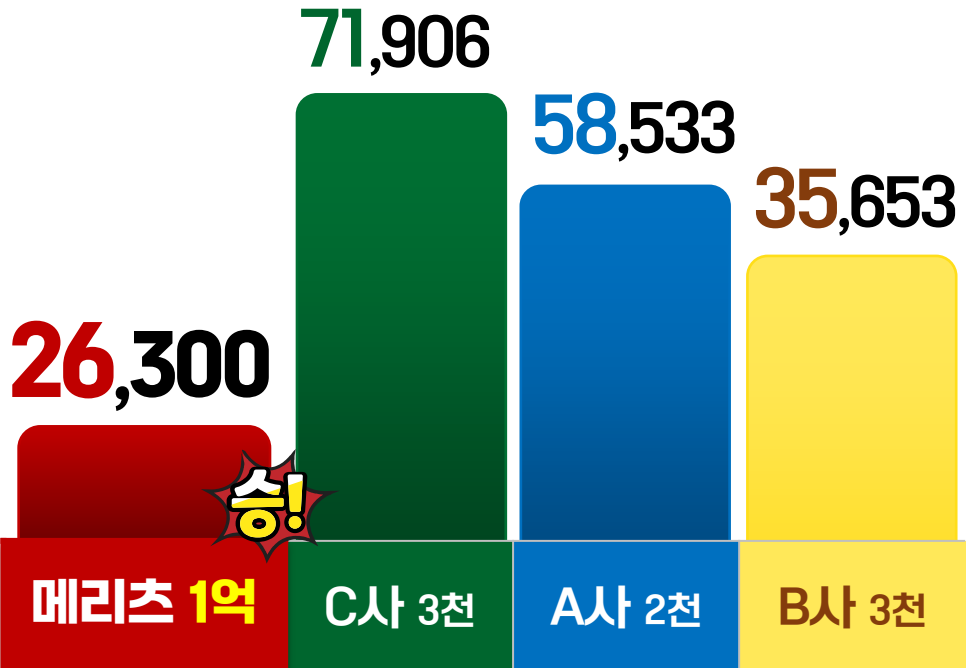
17



순.통.치! 순환계 대결!

보험료

55세 남(단위:원)



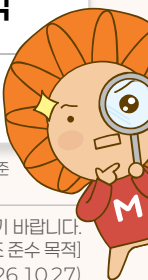
보장

	메리츠 1억	C사 3천	A사 2천	B사 3천
검사	○ 보장	X 보장 항목 없음		
재활	○ 보장			
중증 4종	○ 보장			
감액	감액 없음	1년 미만 50%		90일미만 10% 1년미만 50%
중환자실	2천	2천	5백	1천5백

통합간편(3.10.5), 20년남 100세만기, 비납면(무해지), 기본계약 포함, 순환계통합치료비(상급+권역심뇌혈관센터) 연1억
A사 순환계주요치료비 2천, B사 3천 납입면제형(무해지) / C사 비납면(무해지) 순환계주요치료비 3천만

중증치료: 지속적신대체요법(CRRT), 저체온요법, 에크모(부분체외순환치료), 인공호흡기

※ 상품공시실 약관 및 사업방법서 25년 10월 27일 기준



26종항암치료비

출발지 (원발암)

도착지 (전이암)

갑상선암

림프전이암



출발지, 도착지 모두 보장!

구 분	메리츠 26종항암	A사 항암방사선,약물	B사 항암방사선,약물	C사 항암방사선,약물
갑상선 (요오드항암)	1천	1천	4백	4백
림프절전이 (면역항암)	5천	X 보장불가		
보장금액	6천	1천	4백	4백

메리츠 : 26종 항암방사선및약물치료비 5천/1천 , A사 : 항암방사선약물치료비 5천/1천, B사, C사 : 항암방사선약물치료비 2천/4백(최대가입금액)

※ 상품공시실 약관 및 사업방법서 25년 10월 27일 기준

항암치료비 26회 vs 1회

보험료

45세 남(단위:원)

19,219

30,018

승!

보장

메리츠 26종

A사 항암약물방사선

항암약물

최대 13회

항암방사선

최대 13회

최대보장

최대 13억 5천만 X 26회

재발암

○ 보장

전이암

○ 보장

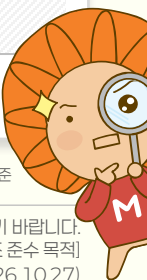
둘중에 하나만!
1번 받고 끝!

5천만

X 불가

통합간편(3.10.5)20년납20년만기, 납입면제미적용형(무해지), 기본계약 최저,
메리츠: 26종항암방사선및약물치료비 5천/1천, A사(납면): 항암약물방사선5천

※ 상품공시실 약관 및 사업방법서 25년 10월 27일 기준



간편 또또암(3.10.5)

중입자 추천 플랜

추천플랜 1

비.통.치 연 1억

비급여 암치료비(고급형) '만기보장'

- 모든 수술, 약물, 방사선
- 비급여 핵심치료 더! 크게 보장!
(면역, 표적, 양성자)



중입자 5천

	남	여
40세	7,860원	10,410원
50세	17,500원	11,590원
60세	26,810원	11,580원
70세	26,280원	9,780원

간편또또암(3.10.5) 20년납20년만기, 납면(무), 기본최저, 비급여 암통합치료비III(암중점+상급) 연1억한도 + 항암중입자방사선치료비 5천만

추천플랜 2

26종항암 최대 2억6천
1천만X26회

항암약물 13회 + 방사선 13회

- 원발암도 전이암도 보장
- 최대 2억6천(1천X26회 기준)



중입자 5천

	남	여
40세	4,100원	7,440원
50세	9,420원	8,980원
60세	16,810원	10,880원
70세	24,840원	13,580원

간편또또암(3.10.5), 20년납20년만기, 납면(무), 기본최저, 26종항암방사선및약물치료비 1천/2백 + 항암중입자방사선치료비 5천만

NEW 통합, 간편, 어린이 탑재! 상해통합치료비(실속형)

전상품 상해.통.치 탑재

가입 연령

온 ~ 가족 상해보장!
0세 ~ 90세



통합, 간편, 어린이 탑재!

상 품 명	
통합	알파Plus / The좋은알파Plus
어린이	내Mom같은 어린이
5.10.5	내Mom 5.10.5 / 건강 5.10.5
간편	통합 간편(3.0.5~3.10.5), 가벼운3.5.5
운전자	운전자상해종합보험 ※ 기본형 탑재!

검사(MRI, CT, 골밀도)

매회 보장 1-5종수술

치료&시술
(부목, 신경차단술, 창상봉합술 등)

중증 치료
(중환자실, 인공호흡기, 마취 등)

입/통원 재활

24종 치료 보장

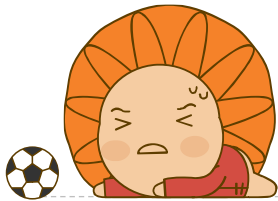
연간
최대 **5천**



NEW 담보 하나로 보장하는 상해통합치료비

상해.통.치 1만원 플랜

상해통합치료비 전상품 탑재!



활동성 많은 우리 아들
축구하다 넘어져 **팔 골절!**

검사 → 골절수술 + 봉합 → 재활



활동성 많은 3040세
런닝하다가 **발목인대파열!**

검사 → 깁스 → 재활

검사비	깁스	부목	1-5종수술	창상봉합술	재활
15만	100만	10만	매회	20만	15만

기능회복을 위해 운동치료, 물리치료, 견인치료등 재활필수!

검사비: MRI, CT, 골밀도 각 5만, 재활: 1만X15회

15세 남

8,915원

40세 남

8,866원

더좋은알파, 20년납 20년만기, 납입면제 미적용(무해지), 기본계약최저, 상해통합치료비(실속형) 5천만, 최저보험료 1만

※ 상기 예시는 이해를 돕기 위한 사례로 실 보험금 지급여부는 상세 정황에 따라 달라질 수 있으며, 약관을 반드시 참조해주시기 바랍니다.
본 자료는 모집인 교육용이므로, 고객 교부 및 온라인게시 목적으로 사용 할 수 없습니다. [금융소비자보호법 제22조 준수 목적]
제작부서: CA지원센터 | 교육자료-2025-1051호(2025.10.28~2026.10.27)

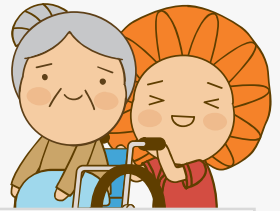
상해.통.치 보장



치 료 항 목		지급 횟수	추천 연 5천	연 3천	연 1천5백
검사 (3종)	MRI	연 1회	5만	5만	5만
	CT	연 1회	5만	5만	5만
	골밀도	연 1회	5만	5만	5만
수술 (5종)	1종	회당	20만	10만	5만
	2종		30만	20만	10만
	3종		1백만	50만	30만
	4종		1천만	5백만	3백만
	5종		2천만	1천만	5백만
주요 치료 (8종)	깁스	연 1회	1백만	50만	30만
	부목	연 1회	10만	5만	5만
	특정 시술	흡인, 천자, 절개	20만	10만	5만
		신경차단술	20만	10만	5만
		화상처치	20만	10만	5만
		도수정복술	20만	10만	5만
	창상 봉합술	안면부 표재성	20만	10만	5만
		안면부이외 표재성	20만	10만	5만
중증 치료 (6종)	중환자실	연 1회	5백만	3백	1백50만
	에크모(부분체외순환)	연 1회	2천만	1천5백	1천
	CRRT(지속적신대체요법)	연 1회	5백만	4백	3백
	전신마취(6시간이상)	연 1회	5백만	4백	3백
	인공호흡기	연 1회	2백만	150만	1백
	저체온요법치료	연 1회	1백만	75만	50만
재활 (2종)	입원/외래 재활치료(각1월1회한)	연15회	1만	1만	1만

※ 상기 예시는 이해를 돕기 위한 사례로 실 보험금 지급여부는 상세 정황에 따라 달라질 수 있으며, 약관을 반드시 참조해주시기 바랍니다.
본 자료는 모집인 교육용이므로, 고객 교부 및 온라인게시 목적으로 사용 할 수 없습니다. [금융소비자보호법 제22조 준수 목적]
제작부서: GA지원센터 | 교육자료-2025-1051호(2025.10.28~2026.10.27)

간병인 지원일당



사용시

365일, 24시간 전문간병인
간병인 보내줌

미사용시

일당으로 지급!
(가입 금액한도 내)

자기부담금

인건비 올라도 0원

간병인 교체

언제든지 전화로 신청

요양병원

365일도 가능!
(공동 간병인 실손 보장)

공동간병인 한도내 실손보장(공시기준: 135,200원) / 365일 기준: 간병인지원일당(1-180)+요양성 간병인지원일당(181일이상)

통합간편(3.10.5) 20년납20년만기, 납입면제(무해지), 기본계약 100만 포함, 최저보험료 1만(10년갱신형)

담 보 명		가입금액
만만플랜	간병인지원일당(VII)(1-180일)	간병인 보내줌 또는 일당
	간병인지원일당(VII)(181일이상)	
	간병인지원 요양성질병일당(VII)	

50세 남

10,150원



※ 상기 예시는 이해를 돕기 위한 사례로 실 보험금 지급여부는 상세 상황에 따라 달라질 수 있으며, 약관을 반드시 참조해주시기 바랍니다.
본 자료는 모집인 교육용이므로, 고객 교부 및 온라인게시 목적으로 사용 할 수 없습니다. [금융소비자보호법 제22조 준수 목적]
제작부서: CA지원센터 | 교육자료-2025-1051호(2025.10.28~2026.10.27)

통합치료비는 메리츠!

치료 전 50% 선지급! 암.통.치

구 분	연간한도	치료	보장내용
기본형	연 ^{최대} 1억	23종	담보 하나로 가장 많은 암치료 보장 검사(8종), 주요치료(8종), 비급여(5종), 재활(2종)
실속형	연 ^{최대} 7천	9종	암주요치료 집중보장 ‘고연령 추천’ 주요치료(6종), 비급여(3종)
NEW 생활비	연 ^{최대} 1천	-	암.통.치와 꼭~ 함께 가입하세요! 수술, 방사선, 약물 중 2가지 치료시 매년 일시금 지급

담보명: 암통합치료비

치료 전 50% 선지급! 비.통.치

구 분	연간한도	치료	보장내용
고급형	연 ^{최대} 1억	11종	모든 비급여 + 핵심치료 더 크게 수술, 방사선, 약물 + 표적, 면역, 양성자, 로봇암수술
기본형	연 ^{최대} 8천	5종	비급여 핵심치료 집중보장! 표적, 면역, 양성자, 다빈치로봇암수술
주요치료 (업셀링)	연 ^{최대} 7천	6종	모든 비급여 치료 ‘기가입자 업셀링 추천’ 수술, 방사선, 약물보장

담보명: 비급여 암통합치료비

※ 선지급: 암통합치료비 또는 비급여 암통합치료비 가입 후 암주요치료 예약시(비통치(기본형)제외)

※ 상기 예시는 이해를 돕기 위한 사례로 실 보험금 지급여부는 상세 정황에 따라 달라질 수 있으며, 약관을 반드시 참조해주시기 바랍니다.
본 자료는 모집인 교육용이므로, 고객 교부 및 온라인게시 목적으로 사용 할 수 없습니다. [금융소비자보호법 제22조 준수 목적]
제작부서: GA지원센터 | 교육자료-2025-1051호(2025.10.28~2026.10.27)

통합치료비는 메리츠!

감액없이 100% 보장! 순.통.치

구 분	연간한도	치료	보장내용
순.통.치	연 ^{최대} 1억	12종	담보 하나로 12종 순환계 치료 보장! 검사(3종), 주요치료(3종), 중증치료(4종), 재활(2종)

순환계는 전조증상 없이 갑자기 발생하기도 하고,
한 번 막히면 다른 부위에서 다시 막히는 일이 많기 때문에
감액 없고, 수술도 매회 보장해주는 **메리츠 순.통.치**를 선택하세요.



전상품 탑재! 상해.통.치

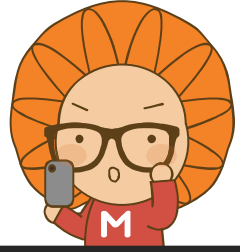
구 분	연간한도	치료	보장내용
기본형	연 ^{최대} 5천	24종	운전자보험 '24종 상해치료 단계별보장' 검사(3종), 1-5종수술(매회), 주요치료(8종), 중증치료(6종), 재활(2종)
NEW 실속형	연 ^{최대} 5천	24종	통합, 간편, 어린이보험 탑재! '24종 상해치료 단계별보장' 검사(3종), 1-5종수술(매회), 주요치료(8종), 중증치료(6종), 재활(2종)

11월 부터 통합, 간편, 어린이 보험에 탑재되었어요
어린이 상해통합치료비도 준비 가능!
기본형은 중환자실, 재활을 더 크게 보장!



※ 상기 예시는 이해를 돕기 위한 사례로 실 보험금 지급여부는 상세 정황에 따라 달라질 수 있으며, 약관을 반드시 참조해주시기 바랍니다.
본 자료는 모집인 교육용이므로, 고객 교부 및 온라인게시 목적으로 사용 할 수 없습니다. [금융소비자보호법 제22조 준수 목적]
제작부서: CA지원센터 | 교육자료-2025-1051호(2025.10.28~2026.10.27)

모바일/홈페이지 완전판매 대상 안내



모바일/홈페이지 가능

본인 명의 공동인증서, 본인 명의 휴대폰 소지자

타 명의 휴대폰에 본인 명의 공동인증서 있는 경우 가능

- ▶ 보완여부상태가 '미통화'
or '보완필요'
or '미보완완료'인 계약

- ▶ 보완여부상태가
'부실계약이관'인 계약 중

주요내용 미설명, 주요서류 미전달
오번호, 고지(직업)위반 계약

모바일/홈페이지 불가

전화 모니터링만 가능!

- ▶ 65세이상 또는 미성년자 계약

- ▶ 카카오톡 미설치, 알림톡 차단 고객

- ▶ 주민번호 수정 고객

- ▶ 보완여부 : '부실계약이관' 계약 중

자필서명미이행, 고지(질병)위반 계약

- ▶ 청약일로부터 1년 경과한 계약

※ 모바일 모니터링 : 카카오톡 앱으로만 가능! LMS(문자)는 불가능

판매시 소비자 보호 유의사항

- 본 상품은 질병 또는 사망을 주된 보장으로 하는 보험상품으로 은행의 예·적금과는 다르며, 저축(연금) 목적에는 적합하지 않고 중도 해지 시 원금 손실 가능성이 있습니다.
- 보험 상품은 납입 보험료에서 일부 사업비를 차감한 금액을 운용하므로 은행의 예금 적금과 달리 조기 해지 시 원금 손실이 발생할 수 있습니다.
- 저해지환급형(해약환급금 일부 지급형) 보험 상품은 납입기간 내 중도 해지 시 지급 하는 해약환급금이 일반 보험상품에 비해 현저히 적습니다.
- 예시된 보험료와 환급률은 가입 나이 성별 등에 따라 달라질 수 있으며 보험료 및 보장 등에 대한 자세한 사항은 반드시 약관 및 상품설명서를 참조하시기 바랍니다.
- 특정인수기준 및 인수플랜은 소비자입장에서 충분히 인지할 수 있도록 안내를 강화하시기 바랍니다.