



▲GA라운지

[WARNING] 본 소식지는 GA영업가족 여러분의 교육을 목적으로 제작됩니다.  
블로그, 유튜브 및 SNS를 통해 노출금지하며 고객 안내자료 활용 및 외부 유출을 엄격히 금지합니다.

# KDB생명 GA MAGAZINE

2025.04

## 4월 KDB 주요 소식

### 1. 봄꽃 마냥 **활~짝 핀 한도**

- 뇌혈관질환/허혈성심장질환 진단, 수술 각각 최대 5,000만원  
골절치료, 깁스치료 특약 분리 각각 최대 100만원

### 2. 4월 보험료 인상?!

KDB 보험료 역주행 담보 최대 **43.8% 인하**

### 3. 4월 신상품과 개정 소식 한가득

- 업계최초 내원 보장, 고당대통 체증형,  
고지혈증 출시기념 한도 상향, 다빈치로봇 암수술 탑재  
- 더블찬스 간편심사형 추가  
- 유니종신 10년 100% 이상 환급률 변경

### 4. 3/5/5 간편심사 건강 시계 리턴

4월, 나의 품격을 높여줄

**럭셔리템 이벤트도 놓치지 마세요~**

# 나의 품격을 높여줄 럭셔리템 KDB생명 럭키드로우~ 드루와~

## LUCKY DRAW

**1등** LG디오스  
오브제컬렉션 **1명**



**2등** LG퓨리케어  
오브제컬렉션 **2명**



**3등** 고야드 인서트루이스  
카드홀더 **3명**



**4등** 에르메스  
브레이슬릿 **5명**



**5등** 다이슨 날개없는  
선풍기 **7명**



**6등** 다이슨 에어랩  
멀티스타일러 **10명**



**7등** Sony  
무선 헤드폰 **30명**



**8등** 상품권  
3만원권 **100명**

Gift Card  
30,000원

※ 상기 이미지는 실제 지급물품과 다를 수 있습니다.

## 이번엔 당신이 행운의 주인공!

당첨자 총  
**158명**

이벤트 참여 위해  
사전등록 필수!!

- 기간: 2025년 4월 1일~30일 (한달 간, 계약일자 기준)
- 행운 티켓 획득 방식
  - ① 건강보험 청약 시 건당 2매,  
건강보험 외 보장성보험 청약 시 건당 1매
  - ② 보너스 행운 티켓: 합산보험료에 따른 추가 지급(최대 5매)
- 당첨자 발표: 6월 20일경(행운 티켓 랜덤 추첨)
- QR코드 스캔하고 자세한 이벤트 정보를 확인하세요.



▲ 이벤트 상세  
바로GO



▲ 사전등록  
바로GO

# 4월 봄꽃 마냥 활~짝 핀 한도!



[각 특약 가입 시 60세 이하 최대한도]

**뇌혈관질환/허혈성심장질환 진단**  
**각각 최대 5,000만원** (각 최초 회한)  
 (무)뇌혈관질환진단특약(갱신형), (무)허혈성심장질환진단특약(갱신형)

**뇌혈관질환/허혈성심장 수술**  
**각각 최대 5,000만원** (각 최초 회한)  
 (무)뇌혈관질환수술특약(갱신형), (무)허혈성심장질환수술특약(갱신형)

**급성뇌경색/심근경색증 혈전용해 치료**  
**각각 최대 3,000만원** (각 최초 회한)  
 (무)급성뇌경색증혈전용해치료특약(갱신형), (무)급성심근경색증혈전용해치료특약(갱신형)

**골절치료, 김스치료 특약 분리**  
**각각 최대 100만원**  
 (무)김스치료특약, (무)골절치료특약

**1~인지지원등급 주야간보호/복지용구**  
**각각 최대 60만원/50만원**  
 (무)장기요양(1~인지지원등급) 주야간보호지원특약, (무)장기요양(1~인지지원등급) 복지용구지원특약

이 보험계약은 예금자보호법에 따라 해약환급금(또는 만기시 보험금)에 기타지급금을 합한 금액이 1인당 "5천만원까지"(본 보험회사의 여타 보호상품과 합산) 보호됩니다.  
 이와 별도로 본 보험회사 보호상품의 사고보험금을 합산한 금액이 1인당 "5천만원"까지 보호됩니다.(단, 보험계약자 및 보험료 납부자가 법인인면 비보호)

# 봄바람 타고 온~ KDB 신선한 신상품 소식!

[각 특약 가입 시 60세 이하 최대한도]

## 암, 2대, 치매 내원 ▶ 입원과 통원 올인원!

### 40만원 \*암, 대장점막내암 또는 비침습 방광암 (암\* 내원 기준, 상급종합병원 내원 합산 시)

(무)암내원특약(연30일), (무)상급종합병원 암내원특약(연30일), (무)뇌혈관/허혈성심장질환내원특약(연30일),  
(무)상급종합병원뇌혈관/허혈성심장질환내원특약(연30일), (무)치매내원특약(연30일)

## 고당대통 ▶ 체증형!

### 600만원 (계약 후 20년 이후 200% 체증 시)

(무)원발성고혈압약물치료특약(체증형), (무)당뇨병진단특약(체증형), (무)대상포진통풍진단특약(체증형)

## 고지혈증(이상지질혈증) ▶ 고고당대통 완전체

### 100만원 (출시기념!! 4월 한정 한도)

(무)이상지질혈증(고지혈증 포함)약물치료특약(갱신형)

## 다빈치 로봇 암수술 탑재

### 2,000만원 (암 (갑상선암 및 전립선암 제외) 다빈치로봇암수술 시)

(무)다빈치로봇암수술특약

## KDB 간편심사, 건강 시계 리턴

### 경증 간편심사형 추가 3 / 5 / 5

이 보험계약은 예금자보호법에 따라 해약환급금(또는 만기시 보험금)에 기타지급금을 합한 금액이 1인당 "5천만원까지"(본 보험회사의 여타 보호상품과 합산) 보호됩니다. 이와 별도로 본 보험회사 보호상품의 사고보험금을 합산한 금액이 1인당 "5천만원"까지 보호됩니다.(단, 보험계약자 및 보험료 납부자가 법인이면 비보호)



# 4월 KDB 좋은 개정 포인트

## (무)더블찬스종신보험 II

- **간편심사형 추가** (무)버팀목프리미엄종신보험과 통합
- 암 납면 사유 → **중증감상선암 포함**
- 환급률 최대 **119.5%**  
[기준: 非납입면제형, 남자, 40세, 7년납, 10년시점]

## (무)행복을지켜주는유니버설종신보험 (보증비용부과형)

- 신연금, 적립형 전환 최소 경과기간 단축  
7년 → **5년**
- 환급률 변경  
일반형: 87.5% → **100.3%**(10년)  
간편심사형: 87.6% → **100.5%**(10년)  
[기준: 해약환급금보증형, 가입금액: 1,000만원, 남자, 40세, 20년납, 공시이율 2.15% 가정]
- 장기유지보너스 지급  
장기유지보너스비율: **120%**(20년 기준)  
[장기유지보너스 = 주계약 기본보험료 × 장기유지보너스비율]

이 보험계약은 예금자보호법에 따라 해약환급금(또는 만기시 보험금)에 기타지급금을 합한 금액이 1인당 "5천만원까지"(본 보험회사의 여타 보호상품과 합산) 보호됩니다. 이와 별도로 본 보험회사 보호상품의 사고보험금을 합산한 금액이 1인당 "5천만원"까지 보호됩니다.(단, 보험계약자 및 보험료 납부자가 법인이면 비보호)



4월 보험료 인상?!

# KDB 보험료 역주행 인기급부 BEST 10



1. (무)뇌혈관/허혈성심장질환통원특약(연30회)  
(갱신형) 325간편심사형 **43.8%↓**
2. (무)첫날부터상급종합병원입원특약(갱신형)  
325간편심사형 **29.3%↓**
3. (무)일반암진단특약(갱신형) 325간편심사형 **20.8%↓**
4. (무)장기요양재가급여지원특약1~2등급형  
325간편심사형 **19.0%↓**
5. (무)장기요양생활비특약1~2등급형  
325간편심사형 **18.8%↓**
6. (무)장기요양시설급여지원특약1~2등급형  
325간편심사형 **18.3%↓**
7. (무)급성심근경색증혈전용해치료특약(갱신형)  
325간편심사형 **14.3%↓**
8. (무)장기요양(1~인지지원등급)주·야간보호지원  
특약만기지급형 일반형 **6.9%↓**
9. (무)장기요양(1~인지지원등급)복지용구지원  
특약만기지급형 일반형 **6.8%↓**
10. (무)간호간병통합서비스 사용지원금특약 일반형 **6.8%↓**

※ 비갱신형: 100세만기, 20년납, 40세 남자, 표준형

※ 갱신형: 10년만기, 전기납, 40세 남자, 표준형

## 최대 43.8% 인하 가격은 거꾸로 보장은 제대로

이 보험계약은 예금자보호법에 따라 해약환급금(또는 만기시 보험금)에 기타지급금을 합한 금액이 1인당 "5천만원까지"(본 보험회사의 여타 보호상품과 합산) 보호됩니다.  
이와 별도로 본 보험회사 보호상품의 사고보험금을 합산한 금액이 1인당 "5천만원"까지 보호됩니다.(단, 보험계약자 및 보험료 납부자가 법인이면 비보호)

# 3/5/5 KDB 간편심사 건강 시계 리턴!



건강을 되찾은 고객님~  
저렴한 보험료로 모실 게요!

## KDB 인기 상품

**355 간편심사  
확대**

## 합리적인 보험료

**325 대비  
최대 37% 저렴**

### ▶ 355 가입 가능한 주요 특약

[기준: 40세, 남자, 20년납, 100세만기, 월납, 해약환급금 미지급형III, 단위: 원]

특약명	가입금액	일반형	325 간편고지형	355 간편고지형	325 대비 할인을
(무)간병인사용지원금특약(요양병원제외보장형)	10만	5,827	10,416	6,536	37%
(무)간병인사용지원금특약(체증형)(요양병원제외보장형)	10만	9,568	16,597	10,777	35%
(무)킵스치료특약	10만	188	314	205	35%
(무)골절치료특약	10만	512	808	558	31%
(무)재해골절보장특약(골절진단형)	100만	2,110	3,260	2,290	30%
(무)간호간병통합서비스 사용지원금특약	1만	1,188	1,833	1,385	24%
(무)2대주요치료비특약(연회, 정액형)	100만	1,359	1,842	1,447	21%
(무)종합병원2대주요치료비특약(연회, 정액형)	100만	1,342	1,820	1,430	21%
(무)재해골절보장특약(골절수술형)	100만	570	830	660	20%
(무)암내원특약(연30일)	10만	4,289	5,604	4,652	17%
(무)상급종합병원암내원특약(연30일)	10만	2,905	3,829	3,159	17%
(무)뇌혈관/허혈성심장질환내원특약(연30일)	10만	11,274	14,414	12,317	15%
(무)상급종합병원뇌혈관/허혈성심장질환내원특약(연30일)	10만	3,652	4,705	4,013	15%
(무)종합병원암주요치료비특약(연회, 정액형)	100만	2,090	2,590	2,240	14%
(무)암기타피부암및갑상선암제외)주요치료비특약(연회, 정액형)	100만	2,110	2,610	2,260	13%
(무)일반암진단특약	1,000만	11,000	13,500	11,700	13%

▶ 355 가입 가능한 주계약 상품은 아래와 같고, 위 특약 이외에도 355로 가입 가능한 특약 다수!(페이지 한계로...)  
(무)버팀목New케어보험, (무)암만생각해도KDB암보험 2.0, (무)내맘대로보장보험(갱신형)

이 보험계약은 예금자보호법에 따라 해약환급금(또는 만기시 보험금)에 기타지급금을 합한 금액이 1인당 "5천만원까지"(본 보험회사의 여타 보호상품과 합산) 보호됩니다.  
이와 별도로 본 보험회사 보호상품의 사고보험금을 합산한 금액이 1인당 "5천만원"까지 보호됩니다.(단, 보험계약자 및 보험료 납부자가 법인이면 비보호)

KDBHYBRID

# 업계최초 내원보장

## 통원, 입원을 한번에 천하제일 내원특약

입·통원 구분없이  
연 30일 한도



**내원보장해나면  
어떤 상황에서도  
걱정근심 Zero!!**

[각 특약 가입 시 60세 이하 최대한도]

### 뇌/심 내원

※ 뇌혈관질환, 허혈성심장질환

**30**만원

※ 상급종합병원 내원 합산시  
※ (무)뇌혈관/허혈성심장질환내원특약  
(연30일), (무)상급종합병원뇌혈관/  
허혈성심장질환내원특약(연30일)

### 암 내원

※ 암, 대장점막내암 또는 비침습 방광암

**40**만원

※ 소액암(기타피부암, 갑상선암, 제자리암,  
경계성종양)의 경우 20만원, 상급종합  
병원 내원 합산시  
※ (무)암내원특약(연30일),  
(무)상급종합병원 암내원특약(연30일)

### 치매 내원

※ (무)치매내원특약(연30일)

**2**만원

이 보험계약은 예금자보호법에 따라 해약환급금(또는 만기시 보험금)에 기타지급금을 합한 금액이 1인당 "5천만원까지"(본 보험회사의 여타 보호상품과 합산) 보호됩니다.  
이와 별도로 본 보험회사 보호상품의 사고보험금을 합산한 금액이 1인당 "5천만원"까지 보호됩니다.(단, 보험계약자 및 보험료 납부자가 법인이면 비보호)





# 후유증과 재환이 동반되는 2대질환 단단히 준비하자!

[각 특약 가입시, 60세이하 최대한도]

2대 진단/수술/치료 시 **최대 2억6천만**  
2대 내원 시(30일) **최대 9백만**

**뇌혈관질환 진단**

**5천만** 최초1회한

**허혈성심장질환 진단**

**5천만** 최초1회한

**뇌혈관질환 수술**

**5천만** 최초1회한

**허혈성심장질환 수술**

**5천만** 최초1회한

**급성뇌경색증 혈전용해치료**

**3천만** 최초1회한

**급성심근경색증 혈전용해치료**

**3천만** 최초1회한

**뇌혈관/허혈성심장질환 내원**

**30만\*30일\*N년** 입·통원 구분없이 연 30일 한도  
상급종합병원 내원 합산 시

[기준: 30세, 20년납, 100세만기, 월납, 해약환급금 미지급형III, 단위:원]

상품명	가입금액	남자	여자
(무)뇌혈관/허혈성심장질환내원특약(연30일)	10만	8,453	5,891
(무)상급종합병원뇌혈관/허혈성심장질환내원특약(연30일)	30만	8,268	5,541
(무)뇌혈관질환진단특약(갱신형)	5,000만	8,500	7,500
(무)허혈성심장질환진단특약(갱신형)	5,000만	15,000	8,500
(무)뇌혈관질환수술특약(갱신형)	5,000만	1,650	1,850
(무)허혈성심장질환수술특약(갱신형)	5,000만	3,400	700
(무)급성뇌경색증혈전용해치료특약(갱신형)	3,000만	150	90
(무)급성심근경색증혈전용해치료특약(갱신형)	3,000만	57	6

※ 갱신형의 경우 20년만기 갱신형, 최초계약

이 보험계약은 예금자보호법에 따라 해약환급금(또는 만기시 보험금)에 기타지급금을 합한 금액이 1인당 "5천만원까지"(본 보험회사의 여타 보호상품과 합산) 보호됩니다.  
이와 별도로 본 보험회사 보호상품의 사고보험금을 합산한 금액이 1인당 "5천만원"까지 보호됩니다.(단, 보험계약자 및 보험료 납부자가 법인인면 비보호)

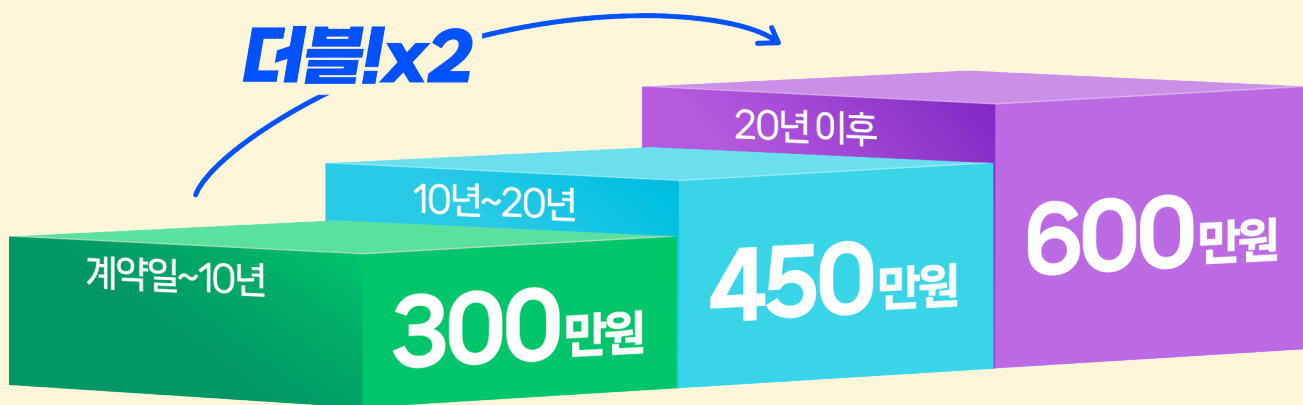


[각 특약 가입 시 60세 이하 최대한도, 각각 최초1회한]

NEW

## 고당대통 체증형!

- 시간이 지나면 보장이 차곡차곡 증가!
- 고혈압, 당뇨, 대상포진, 통풍 모두 200% 체증!!



※ (무)원발성고혈압약물치료특약(체증형), (무)당뇨병진단특약(체증형), (무)대상포진통풍진단특약(체증형)

NEW

## 고지혈증(이상지질혈증) 탑재

- 이상지질혈증이란?

혈관을 막히게 하는 지방 성분이 많아지면 '이상지질혈증'이라고 하며, 이는 심뇌혈관 질환의 주요 원인으로 조기 관리 필수!



[인용출처: 한국지질·동맥강화학회, 이상지질혈증 팩트시트, 2024]

출시기념  
4월 한정

이상지질혈증  
(고지혈증 포함) 약물치료

100만원

※ (무)이상지질혈증(고지혈증 포함)약물치료특약(갱신형)

이 보험계약은 예금자보호법에 따라 해약환급금(또는 만기시 보험금)에 기타지급금을 합한 금액이 1인당 "5천만원까지"(본 보험회사의 여타 보호상품과 합산) 보호됩니다. 이와 별도로 본 보험회사 보호상품의 사고보험금을 합산한 금액이 1인당 "5천만원"까지 보호됩니다.(단, 보험계약자 및 보험료 납부자가 법인이면 비보호)



# 고고당대통, 봄철 건강리스크! 걱정 끝~

\*계약 후 20년 이후 200% 체증시 [각 특약 가입 시 60세 이하 최대한도, 각각 최초1회한]

<p><b>일고차 큰 요즘, 혈압 변동성 증가!</b></p>	<p><b>고혈압 약물치료</b> (무)원발성고혈압약물치료특약(체증형)</p> <p><b>600만원</b></p>
<p><b>고지혈증 약물치료</b> (무)이상지질혈증(고지혈증 포함)약물치료특약(갱신형)</p> <p><b>100만원</b></p>	<p><b>봄나들이 치맥, 콜레스테롤 증가!</b></p>
<p><b>활동량 &amp; 식욕 증가 식사 조절 실패!</b></p>	<p><b>당뇨 진단</b> (무)당뇨병진단특약(체증형)</p> <p><b>600만원</b></p>
<p><b>대상포진 진단</b> (무)대상포진통풍진단특약(체증형)</p> <p><b>600만원</b></p>	<p><b>봄철 면역력 저하 환절기 피로 누적!</b></p>
<p><b>4월 야외활동 &amp; 과음 후 요산 급증!</b></p>	<p><b>통풍 진단</b> (무)대상포진통풍진단특약(체증형)</p> <p><b>600만원</b></p>

이 보험계약은 예금자보호법에 따라 해약환급금(또는 만기시 보험금)에 기타지급금을 합한 금액이 1인당 "5천만원까지"(본 보험회사의 여타 보호상품과 합산) 보호됩니다. 이와 별도로 본 보험회사 보호상품의 사고보험금을 합산한 금액이 1인당 "5천만원"까지 보호됩니다.(단, 보험계약자 및 보험료 납부자가 법인이면 비보호)



매월 **100만원** \*계약 후 20년 이후 200% 체증시  
 체증형 가입 시 매월 **120만원\***

주·야간보호

최대  
한도 **60**만원

※ (무)장기요양(1~인지지원등급) 주·야간보호지원특약

복지용구

최대  
한도 **50**만원

※ (무)장기요양(1~인지지원등급) 복지용구지원특약

연령별 최대 가입한도(10년지급형, 만기지급형 동일)

4월 한정  
특별한도

	15~60세	61~65세	66~80세
합산	<b>100</b> 만원	<b>90</b> 만원	<b>80</b> 만원
복지 용구	<b>50</b> 만원	<b>30</b> 만원	<b>20</b> 만원
주·야간 보호	<b>60</b> 만원		

**합산한도 100만원** 이내 자유롭게 설계 가능!

이 보험계약은 예금자보호법에 따라 해약환급금(또는 만기시 보험금)에 기타지급금을 합한 금액이 1인당 "5천만원까지"(본 보험회사의 여타 보호상품과 합산) 보호됩니다.  
 이와 별도로 본 보험회사 보호상품의 사고보험금을 합산한 금액이 1인당 "5천만원"까지 보호됩니다.(단, 보험계약자 및 보험료 납부자가 법인인면 비보호)





# 아외활동 많아지는 4월 저각 골절플랜

[(무)골절치료특약, (무)깁스치료특약, (무)재해골절보장특약골절진단형 가입시, 골절, 깁스 각각 1회당, 60세 이하 최대 합산한도]

한도  
상향

All Risk  
깁스치료시 **100만원**

4월 한정  
특별한도

천추, 미추, 대퇴부

**600만원**

두개골, 경추, 흉추,  
요추, 경골

**400만원**

안면부, 늑골,  
아랫다리

**200만원**

손목, 발목  
아래 팔

**150만원**

손가락,  
발가락

**120만원**

All Risk

**100만원**  
※ 치아파절 제외

[기준: 40세, 남자, 20년납, 100세만기, 월납, 해약환급금 미지급형III, 단위: 원]

상품명	최대가입한도	가입금액	일반형	355 간편고지형	325 간편고지형
(무)골절치료특약	100만	10만	512	558	808
(무)깁스치료특약	100만	10만	188	205	314
(무)재해골절보장특약골절진단형	500만	100만	2,110	2,290	3,260

이 보험계약은 예금자보호법에 따라 해약환급금(또는 만기시 보험금)에 기타지급금을 합한 금액이 1인당 "5천만원까지"(본 보험회사의 여타 보호상품과 합산) 보호됩니다.  
이와 별도로 본 보험회사 보호상품의 사고보험금을 합산한 금액이 1인당 "5천만원"까지 보호됩니다.(단, 보험계약자 및 보험료 납부자가 법인이면 비보호)



# T-라인 세우고, 가정경제 세우는 꿀 한도 특약

**고관절  
슬관절  
견관절**

**인공관절 수술**

**1,000만**  
(연간 1회한, 수술 1회당)

**척추측만증  
척추증  
요추경추간판장애  
등통증, 요통 등**

**척추질환 수술**

**300만**  
(수술 1회당)

※ 척추질환 분류표 상  
척추질환 모두 포함

**특정 류마티스 진단**

**200만**  
(최초 1회한)

**디스크 진단**

**50만**  
(경추, 경추 외 각각 최초1회한)

**한방첩약**

**10만**  
(척추질환 수술 당 3회한, 1회당)

[기준: 20년납, 90세 만기, 월납, 일반형, 해약환급금 미지급형Ⅲ, 단위: 원]

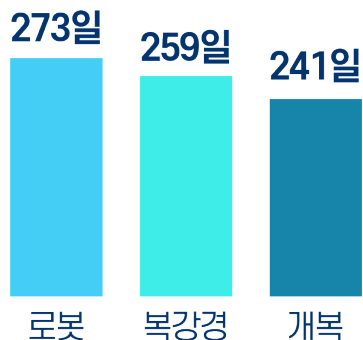
구분	상품명	최대 가입한도 (40세이하)	가입 금액	보험료(위 남자, 아래 여자)		
				30세	40세	60세
진단	(무)디스크진단특약	50만 <sup>1)</sup>	10만	616	651	648
				636	710	744
	(무)특정류마티스진단특약	200만 <sup>2)</sup>	100만	76	85	93
				247	286	233
	(무)척추골절진단특약	30만 <sup>3)</sup>	10만	78	92	113
				167	208	291
수술	(무)급여 인공관절(견관절, 고관절, 슬관절)수술특약	1,000만 <sup>4)</sup>	100만	290	380	680
				750	1,020	1,900
	(무)급여 십자인대/반월판연골/아킬레스건 수술특약	100만 <sup>5)</sup>	10만	41	37	26
				32	38	40
	(무)척추질환수술특약	300만 <sup>6)</sup>	100만	1,770	2,010	2,250
				1,800	2,210	2,860
한방	(무)척추수술한방치료특약	10만 <sup>7)</sup>	10만	842	968	1,112
				840	1,037	1,366

※ 60세 최대 가입한도: 1) 20만, 2) 50만, 3) 10만, 4) 200만, 5) 20만, 6) 60만, 7) 5만

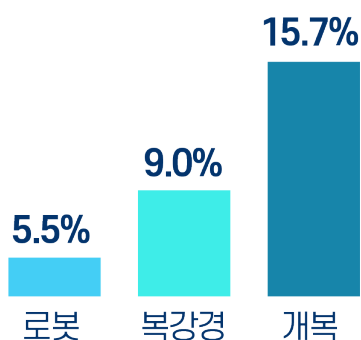
이 보험계약은 예금자보호법에 따라 해약환급금(또는 만기시 보험금)에 기타지급금을 합한 금액이 1인당 "5천만원까지"(본 보험회사의 여타 보호상품과 합산) 보호됩니다. 이와 별도로 본 보험회사 보호상품의 사고보험금을 합산한 금액이 1인당 "5천만원"까지 보호됩니다.(단, 보험계약자 및 보험료 납부자가 법인이면 비보호)



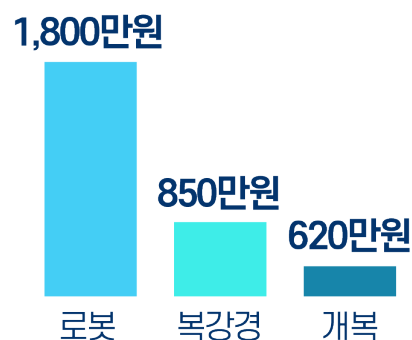
## 평균 질 보장 수명



## 수술 후 30일내 합병증 발생비율



## 평균 수술 비용

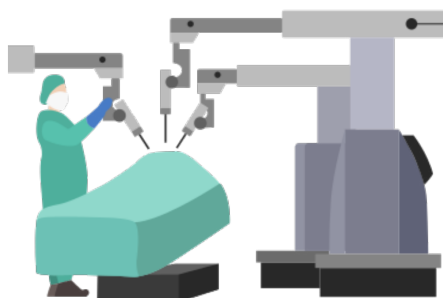


[인용출처: NECA, "삶의 질에선 효과적 비용은 2~3배 많이 들어", 2015]

## 어떤 수술로 치료 받으시겠습니까?



로봇수술



복강경수술



개복수술

NEW

## 다빈치 로봇 수술

(무)다빈치로봇암수술특약(갱신형)

최대 **2,000만**

※암(갑상선암 및 전립선암 제외) 다빈치로봇 암수술시

1,178원



1,105원

40세남/여

[기준: 20년만기, 전기납, 가입금액 1천만원, 일반형 최초계약]

NEW

**중증갑상선암도 이제 일반암으로 보장!**

이 보험계약은 예금자보호법에 따라 해약환급금(또는 만기시 보험금)에 기타지급금을 합한 금액이 1인당 "5천만원까지"(본 보험회사의 여타 보호상품과 합산) 보호됩니다. 이와 별도로 본 보험회사 보호상품의 사고보험금을 합산한 금액이 1인당 "5천만원"까지 보호됩니다.(단, 보험계약자 및 보험료 납부자가 법인이면 비보호)

## ▶ 3명 중 1명 일하는 노인



경비, 청소 등 단순노무직에 집중(85.4%)  
월평균 임금 122.8만원에 불과...

## ▶ 10명 중 3.5명 만이 노후 준비



64.4%

35.6%

[인용 출처: "일하는 서울 노인의 특성과 정책 방향", 2016]

## 업계 최고 연금연액으로 걱정 없는 준비된 노후!

7%

보증금리  
Top

계약일로부터 20년: 7%  
20년~연금개시까지: 5%

변액자격  
No

누구나 판매 가능!

사망 시에도  
보장

최저 사망적립액 보장

## ▶ 연금연액 비교

[기준: 남자, 10년납, 100세형, 보험료 50만원, 65세 연금개시, 공시이율 연2.0% 가정 시, 선지급행복자금 0%]

구분	30세	40세	50세
KDB	929만원	763만원	434만원
S사	885만원	727만원	413만원

[출처: S사 해당상품 약관 참고, 2025.02]

이 보험계약은 예금자보호법에 따라 해약환급금(또는 만기시 보험금)에 기타지급금을 합한 금액이 1인당 "5천만원까지"(본 보험회사의 여타 보호상품과 합산) 보호됩니다. 이와 별도로 본 보험회사 보호상품의 사고보험금을 합산한 금액이 1인당 "5천만원"까지 보호됩니다.(단, 보험계약자 및 보험료 납부자가 법인이면 비보호)



# 높은 수익률 주식형 펀드로~ 고객님의 안정적인 노후를 보장하는 종신연금!

## 최대 연단리

부리  
이율 **7%**

- 계약일로부터 20년 이내 7%, 20년 이후 6%
- 대표계약기준(40세 남자, 10년납, 연금개시나이 65세)
- 복리이자율로 환산 시 4.32%

## 사망보증

**2억8천**

- 최저사망적립액 보장
- 65세 사망 시 28,235만원(연금지급 개시 전)
- 10년납, 100만원, 65세 연금개시

**NEW**

## 미국 나스닥 포커스 주식형 신규 펀드 라인업

미국신성장(나스닥) + 달러(환오픈) 조합의 수익률 가능

**업계유일**

## 긴급노후자금! 선지급행복자금 선택가능

### ▶ 연금연액 예시

[기준: 10년납, 65세 연금개시, 투자수익률 2.75%]

구 분		총 납입 보험료 (월 100만원)	연간 연금연액	90세까지 생존 시 누계
 남자	30세	1억 2천만원	2,078만원	5억 4천만원
	40세		1,583만원	4억 1천만원
	50세		1,042만원	2억 7천만원
 여자	30세		1,976만원	5억 1천만원
	40세		1,506만원	3억 9천만원
	50세		991만원	2억 5천만원

이 보험계약은 예금자보호법에 따라 예금보험 공사가 보호하지 않습니다. 다만, 약관에서 보험회사가 최저보증하는 보험금 및 특약에 한하여 예금자보호법에 따라 보호됩니다. 보호한도는 해약환급금(또는 만기시 보험금)에 기타지급금을 합하여 1인당 "5천만원까지"(본 보험회사의 여타 보호상품과 합산)이며, 이와 별도로 본 보험회사 보호상품의 사고보험금을 합산하여 1인당 "5천만원까지" 입니다.(단, 보험계약자 및 보험료납부자가 법인이면 비보호)



유일한 단점이 사라진  
**암\*납입면제 원조!!**

간편심사형 추가

암\* 납입면제/페이백

사망보험금 200% 체증

(계약 후 5년 시점부터 20년간 매년 5%씩 200%체증)

환급률 최대 119.5%

[기준: 非납입면제형, 남자, 40세, 7년납, 10년시점]

경제질병 암부터  
사망 리스크까지!

위기의 순간에  
가정경제 부담 최소화!

완납/10년시점 보너스

\* 계약일로부터 90일 이후 **암(중증갑상선암 포함)**(기타피부암, 특정갑상선암, 대장점막내암, 비침습방광암 제외)

## ▶ 상품 유형별 보장범위 및 가입나이

구분	非납입면제형	납입면제형	납입면제강화형
환급률 [남자, 40세, 7년납, 10년시점, 일반형]	119.5%	119.1%	118.1%
보장범위	①사망보장	①사망보장 / ②납입면제	①사망보장 / ②납입면제 / ③페이백
일반형 변액연금전환형	7년납: 만15세~75세 10년납: 만15세~75세	7년납: 만15세~75세 10년납: 만15세~75세	7년납: 24세~60세 10년납: 21세~60세
간편심사형	7년납: 30세~65세 10년납: 30세~75세	7년납: 30세~75세 10년납: 30세~75세	7년납: 30세~60세 10년납: 30세~60세
간편 변액연금전환형	7년납: 30세~63세 10년납: 30세~60세	7년납: 30세~63세 10년납: 30세~60세	7년납: 30세~60세 10년납: 30세~60세

이 보험계약은 예금자보호법에 따라 해약환급금(또는 만기시 보험금)에 기타지급금을 합한 금액이 1인당 "5천만원까지"(본 보험회사의 여타 보호상품과 합산) 보호됩니다. 이와 별도로 본 보험회사 보호상품의 사고보험금을 합산한 금액이 1인당 "5천만원"까지 보호됩니다.(단, 보험계약자 및 보험료 납부자가 법인이면 비보호)



미래 위험으로부터 우리 가족 지키기

# 다재다능 KDB 종신보험

## (무)더블찬스종신보험Ⅱ (납입면제강화형)

### 118.1% 10년시점

40세 남자, 7년납, 10년시점

- 간편심사형 설계가능
- 페이백
- 납입면제
- 완납, 10년시점 보너스
- 사망보험금 200% 체증  
(계약 후 5년 시점부터 20년간  
매년 5%씩 200% 체증)

### 20년시점

## (무)트리플찬스 종신보험

### 124% 20년시점

40세 남자,  
해약환급금일부(50%)지급형,  
장기요양1~3등급형, 20년납 완납시점

- 선지급
- 페이백
- 지원금(미래 낼 보험료)
- 간편심사형 설계가능

### 10년시점

## (무)행복을지켜주는 유니버설종신보험(보증비용부과형)

### 100.5% 10년시점

간편심사형, 40세 남자  
공시이율 2.15% 가정, 20년납, 10년시점

- 신연금전환, 적립형전환 최소 경과기간 5년
- 유연한 자금 운용(추가납입/자유납입/중도인출)
- 간편심사형 설계가능



## 10년, 20년 앞을 바라보며 미래를 설계합니다!

이 보험계약은 예금자보호법에 따라 해약환급금(또는 만기시 보험금)에 기타지급금을 합한 금액이 1인당 "5천만원까지"(본 보험회사의 여타 보호상품과 합산) 보호됩니다.  
이와 별도로 본 보험회사 보호상품의 사고보험금을 합산한 금액이 1인당 "5천만원"까지 보호됩니다.(단, 보험계약자 및 보험료 납부자가 법인이면 비보호)

구분	상품명	상품 특징
질병보험	(무)버팀목 New케어보험	<ul style="list-style-type: none"> <li>고지혈증 특약 추가로, 고고당대통 완전체</li> <li>고혈압/당뇨/대상포진-통풍 체증형 신규 개발</li> <li>업계최초 암/2대 내원특약 탑재</li> <li>2대 진단/수술/치료 한도 상향</li> <li>골절, 갑스 치료 + 재해골절진단 플랜</li> <li>척추관절질환 특화 T-라인 플랜</li> <li>복지용구 50만원 한도 상향</li> <li>주·야간보호 60만원 한도 전연령 확대</li> <li>1~5등급, 1~3등급, 1~2등급 진단비, 간병비, 생활비, 시설&amp;재가 지원비, 입원일당 등 다양한 간병 위한 특약 구성 가능</li> <li>보험료 환급 및 면제 특약</li> <li>미래 질병에 대비한 미래케어보장선택서비스특약</li> </ul> 
	(무)버팀목 치매보장보험	<ul style="list-style-type: none"> <li>치매 내원특약 탑재</li> <li>치매 단계별 진단비, 생활비 지원특약, 치매 통원비 특약</li> <li>보험료 환급 및 면제 특약</li> <li>자녀계약자할인, 부부할인: 영업보험료 5% 할인(단, 제1회보험료 할인제외)</li> </ul> 
	(무)암만생각해도 KDB암보험2.0	<ul style="list-style-type: none"> <li>업계최초 암/2대 내원특약 탑재</li> <li>2대 진단비 추가! (뇌출혈, 급성심근경색증, 뇌혈관질환, 허혈성심장질환 진단비)</li> <li>최소보험료: 50세 이하 2만원, 51~60세 이상 3만원, 61세 이상 4만원</li> <li>매년 치료 시 1회, 10년간 반복 보장되는 암주치/2주치 정액형</li> <li>최대 10번 최대 5억 보장 통합암</li> <li>일반형, 간편심사형, 갱신형, 비갱신형 등 고객 상황에 따른 설계 가능</li> <li>암/2대 진단, 치료, 검사, 진단, 입원, 수술, 통원까지 암치료 All-cover 특약구성 가능</li> </ul> 
	(무)버팀목건강보험	<ul style="list-style-type: none"> <li>다양한 특약으로 맞춤설계</li> <li>보험료 부담 완화를 위한 주계약(사망보험금) 슬림화</li> <li>산정특례 대상보장 특약 탑재 → 중증질환자(뇌혈관질환), 중증질환자(심장질환), 희귀질환자</li> </ul>
종신보험	(무)트리플찬스 종신보험	<ul style="list-style-type: none"> <li>치료비, 간병, 입원, 수술, 통원관련 특약 추가 가능!</li> <li>장기요양 1~3등급, 암 또는 3대 질병 진단 시 가입금액의 100% 선지급</li> <li>미래납입보험료지원특약 탑재(미래 낼 보험료 지원)</li> <li>페이백 특약 탑재(납입보험료 환급특약)</li> <li>일반형/간편심사형</li> <li>종별/납기별로 성별, 나이 상관없이 완납시점 환급률 동일</li> </ul> 
	(무)더블찬스 종신보험	<ul style="list-style-type: none"> <li>간편심사형 추가</li> <li>저해지 단기납 종신보험</li> <li>납입면제형/비납입면제형/납입면제강화형 선택 가능</li> <li>연복리 10년 이하 2.75%, 10년 초과 1.5% 확정금리(추가납입 포함)</li> </ul>
	(무)무심사 버팀목 종신보험	<ul style="list-style-type: none"> <li>업계최초 무심사 저해지 단기납 종신보험</li> <li>연복리 10년 이하 2.75%, 10년초과 1.5% 확정금리(추가납입 포함)</li> <li>신용활동 우수고객 가입한도 확대 1억</li> </ul>
	(무)행복을지켜주는 유니버설종신보험 (보증비용부과형)	<ul style="list-style-type: none"> <li>(일반형) 10년 시점 환급률 100.3%</li> <li>(간편심사형) 10년 시점 환급률 100.5%</li> <li>연간 기본보험료의 100% 추가납입 가능</li> <li>신연금, 적립형 전환 최소 경과기간 5년</li> <li>다양한 전환특약을 통한 자유로운 상품운용 (무)3대질병보장특약, (무)신연금전환특약, (무)적립형전환특약, (무)간편신연금전환특약</li> </ul>

※ 이 보험계약은 예금자보호법에 따라 해약환급금(또는 만기시 보험금)에 기타지급금을 합한 금액이 1인당 "5천만원까지"(본 보험회사의 여타 보호상품과 합산) 보호됩니다. 이와 별도로 본 보험회사 보호상품의 사고보험금을 합산한 금액이 1인당 "5천만원"까지 보호됩니다.(단, 보험계약자 및 보험료 납부자가 법인이면 비보호)

※ 자세한 보장 내용은 상품설명서 및 약관을 참고하십시오.



구분	상품명	상품특징
변액보험	(무)더!행복드림 변액연금보험	<ul style="list-style-type: none"> <li>• 선지급행복자금 신청 가능(가교연금기능 강화, 연금개시시점 최저연금 기준금액의 10%~30% 이내 비율로 신청 가능)</li> <li>• 연금기준금액 부리이율                         <ul style="list-style-type: none"> <li>- 20년 이하 연단리 7% 기준, 20년 이후부터 연금개시나이 계약해당일까지 연단리 6% 기준</li> </ul> </li> <li>• 납입기간 연장 통한 연금액 상향조정</li> <li>• 대표계약기준(40세 남자, 10년납, 연금개시나이 65세) 복리이자율로 환산 시 4.32%</li> <li>• 실적배당 종신연금 보증 지급</li> <li>• 최저사망적립액 보증</li> </ul>
	(무)KDB영리한 변액연금보험	<ul style="list-style-type: none"> <li>• 연단리 5% 최저연금기준금액 보증</li> <li>• 대표계약기준(40세 남자, 10년납, 연금개시나이 65세) 복리이자율로 환산 시 3.50%</li> <li>• 가입연령 : 0~40세, 0~15세(어린이 변액연금)</li> <li>• 실적배당 종신연금 보증지급</li> </ul>
연금보험	(무)더!행복플러스 연금보험(보증형)	<ul style="list-style-type: none"> <li>• 업계 최고 연금연액!</li> <li>• 변액 연금 자격증이 없어도 누구나 판매 가능!</li> <li>• 연금 수령액 최대 7% 보증                         <ul style="list-style-type: none"> <li>- 20년 이하 연단리 7% 기준, 20년 이후부터 연금개시나이 계약해당일까지 연단리 5% 기준</li> </ul> </li> <li>• 선지급행복자금 신청 가능                         <ul style="list-style-type: none"> <li>- 가교연금기능 강화, 연금개시시점 최저연금 기준금액의 10%~30% 이내 비율로 신청 가능</li> </ul> </li> <li>• 암/뇌출혈/급성심근경색 진단 시 납입면제(특약 추가시)</li> <li>• 납입기간 연장 통한 연금액 상향조정</li> </ul>
	(무)e원금보장 KDB하이브리드 연금저축보험	<ul style="list-style-type: none"> <li>• 원금보장형 연금저축, <b>한달만 유지해도 100% 원금보장</b></li> <li>• 연말정산 세액공제 혜택</li> <li>• 하이브리드 이율, 금리가 낮아져도 5년 간 확정이율(계약 후 5년 이하 연복리 3.5%, 계약 후 5년 초과 시 신공시이율(무배당 연금저축Ⅳ))</li> <li>• 최저보증이율: 계약일부터 10년이하 연복리 1.0%, 10년초과 연복리 0.5%                         <p>가입 후 언제 해지하더라도 이미 납입한 보험료(실제 납입 보험료에 한하며, 연금계좌에서 인출이 있는 경우 이를 차감한 금액)의 100% 이상을 해약환급금으로 지급(세전 기준)하는 세제적격 연금저축보험임. 단, 실제 중도해지 시에는 세금이 부과됨(임의해지 시 기타소득세 16.5%, 사망·요양·파산 등 부득이한 사유 시 연금소득세 5.5%~3.3%)</p> </li> </ul>
	(무)KDB연금보험	<ul style="list-style-type: none"> <li>• 다양한 형태의 연금수령 가능(종신연금형, 확정연금형, 상속연금형)</li> <li>• 일시급여금 지급 가능(연금개시 시점 적립액의 최대 50% 수령 가능)</li> <li>• 중도인출/추가납입 등 연금설계 유연성</li> </ul>
정기보험	(무)VIP경영인 정기보험 (보증비용부과형)	<ul style="list-style-type: none"> <li>• <b>15% 체증형 정기보험</b>(15% 체증형 가입시)</li> <li>• 최저해약환급금 보증(해약환급금 보증형 가입시)</li> <li>• 연금전환가능((무)연금전환특약으로 전환시)</li> <li>• 적립형전환가능((무)적립형전환특약으로 전환시)</li> </ul>
	(무)내맘대로 보장보험(갱신형)	<ul style="list-style-type: none"> <li>• 유병자도 고령자도 딱 3가지만 통과하면 간편심사로 OK(간편심사형 가입시)</li> <li>• <b>내맘대로 진단보험금 선택(추출질환, 대상포진, 통풍, 생활질환 등 생활밀접 보장 탑재)</b></li> </ul>

[변액보험] 이 보험계약은 예금자보호법에 따라 예금보험 공사가 보호하지 않습니다. 다만, 약관에서 보험회사가 최저보증하는 보험금 및 특약에 한하여 예금자 보호법에 따라 보호됩니다. 보호한도는 해약환급금(또는 만기시 보험금)에 기타지급금을 합하여 1인당 "5천만원까지"(본 보험회사의 여타 보호상품과 합산)이며, 이와 별도로 본 보험회사 보호상품의 사고보험금을 합산하여 1인당 "5천만원까지"입니다.(단, 보험계약자 및 보험료납부자가 법인이면 비보호)

[연금보험] 이 연금저축보험계약은 예금자보호법에 따라 다른 보호상품과는 별도로 1인당 "5천만원"까지(본 보험회사의 여타 보호대상 연금저축과 합산) 보호됩니다.(단, 보험계약자 및 보험료 납부자가 법인이면 비보호)

[일반보험] 이 보험계약은 예금자보호법에 따라 해약환급금(또는 만기시 보험금)에 기타지급금을 합한 금액이 1인당 "5천만원까지"(본 보험회사의 여타 보호상품과 합산) 보호됩니다. 이와 별도로 본 보험회사 보호상품의 사고보험금을 합산한 금액이 1인당 "5천만원"까지 보호됩니다.(단, 보험계약자 및 보험료 납부자가 법인이면 비보호)

※자세한 보장 내용은 상품설명서 및 약관을 참고바랍니다.



# “일상의 불편함까지 덜어드립니다.” KDB 케어서비스



## 병원 예약

분야별 병원 및 명의 안내,  
5대 대형병원 포함 전국 3차  
의료기관 진료예약 대행



## 건강검진 예약

고객 맞춤형 건강검진 설계,  
제휴 병원 협력을 통한 검진예약  
대행 서비스 제공



## 간호사 동행 서비스

전문간호사가 고객 진료 시  
의료진과의 원활한 의사소통에  
도움 드리며, 암 또는 대상 질환별  
맞춤 대면 교육 진행



## 간병인 지원 서비스

대상질환 수술 후 간병인이  
필요한 경우 고객 맞춤형 최적의  
간병인 지원



## 차량 에스코트 서비스

대상질환 수술을 위해 3차 의료  
기관 입·퇴원 시 차량 에스코트  
서비스 제공, 전국 동일 권역 내  
기본 50km 제공



## 가사도우미 서비스

수술로 장기간 집을 비워 집안일  
정리 업무가 나지 않을 때, 가사도우미가  
고객님 댁에 직접 방문해 주방청소,  
욕실청소, 쓰레기 배출, 먼지제거 등 진행



## 질병회복 식사 서비스

질병 치료 후 건강회복을 위한  
건강식 도시락을 배송  
(or 방문조리 선택 가능)



## 서비스 대상 상품

(무)버팀목New케어보험  
(무)버팀목치매보장보험  
(무)암만생각해도 KDB암보험 2.0  
(무)트리플찬스종신보험

진료예약부터 일상회복까지  
고객님께 꼭 필요한  
돌봄 서비스를 제공해 드립니다!



보험료 차등 없이~  
서비스 대상 상품 가입고객 누구나!  
걱기세븐, KDB케어서비스 받으세요!



※ 자세한 내용은 QR코드로 확인해주세요.

- 금융소비자보호법(6대 판매규제 및 주요 위규 사례)



금융소비자보호법

## 6대 판매규제 및 주요 위규 사례

### 01. 적합성 원칙

고객정보 파악 및 부적합 상품 권유 금지

고객으로부터 '부적합 상품을 권유해도 괜찮다'는 동의를 받고 부적합 상품을 권유하는 행위

### 02. 적정성 원칙

고객정보 파악 및 고객이 청약한 상품이 부적합한 경우 그 사실을 고지

고객의 개별적 상황을 고려하지 않고 획일화된 투자자성향 점수표에 따라 적합 여부를 판단하는 행위

### 03. 설명의무

상품 권유시 또는 소비자 요청시 상품의 중요사항을 이해할 수 있도록 설명

고객의 이해도와는 관계없이 설명을 이해 했다는 서명을 요구하는 행위, 실제 설명과 다른 내용의 설명서를 교부하는 행위

### 04. 불공정영업금지

판매업자의 우월적 지위를 이용한 부당요구(중도상환 수수료 부과, 개인 연대보증 요구 등) 금지

청약철회권, 위법계약해지권 등 소비자 권리 행사 방해

### 05. 부당권유금지

불확실한 사항에 단정적 판단을 제공하는 행위 등

- 부적합 상품 판매를 위해 고객에 정보 조작 유도
- 고객 사전 동의 없이 수시로 대출을 권유하는 행위

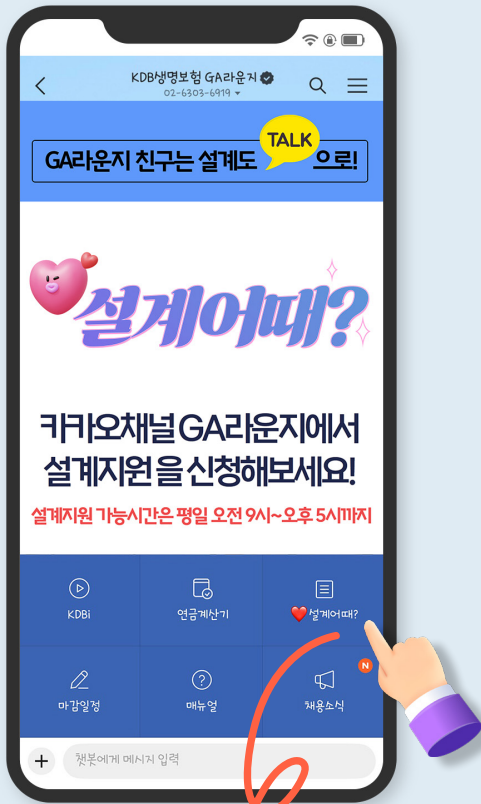
### 06. 광고 규제

광고 내용 필수 포함사항 및 금지행위

펀드 광고에 객관적 근거자료 없이 기대 수익률을 제시하는 행위



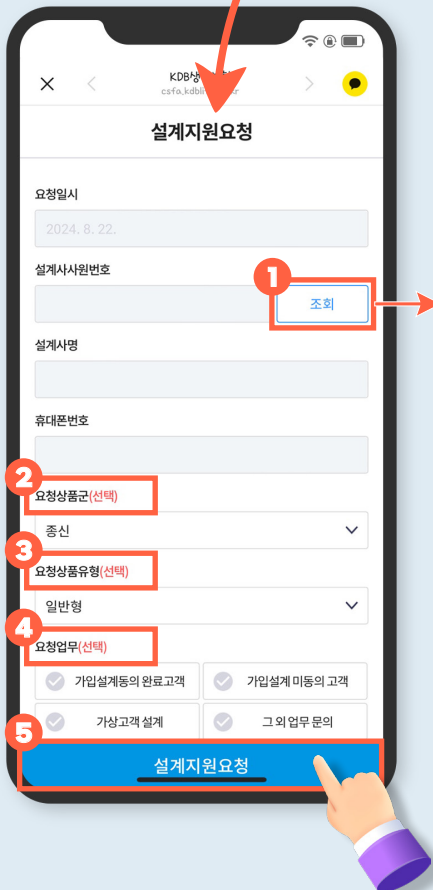
## GA라운지에서 설계지원을 신청해보세요!



스마트폰에서 카카오채널  
“KDB생명보험 GA라운지”에 접속합니다.

카카오톡 실행  
↓  
카카오채널 “KDB생명보험 GA라운지”  
채널 조회  
↓  
조회된 채널 추가 후 대화창 실행  
↓  
“❤️설계어때?” 선택

설계지원 요청사항을 입력 후 전송합니다.



### 1 설계사사원번호 → 조회

설계사사원번호검색

설계사명 (필수)  
사원명을 입력해주세요.

휴대폰번호 (필수)  
앞3자리 - 중간4자리 - 뒤4자리

조회

지점 GA재널팀  
지점번호 35  
이름 김  
설계사사원번호 10

선택

알림

해당 정보에 맞는 설계사가 존재하지 않습니다.  
설계사정보를 정확히 입력하십시오.

확인

※ 입력된 성명, 휴대폰번호가 KDB생명 위촉정보와 일치할 경우 검색 가능합니다.

### 2 요청상품군: 종신/질병/변액/기타

### 3 요청상품유형: 일반형/간편심사형

### 4 요청업무: 가입설계동의 완료고객/가입설계 미동의 고객/가상고객 설계/그 외 업무 문의

### 5 “설계지원요청” 선택



## 가입설계 동의 승인시 고객에게 “동의내역 알림톡”이 발송됩니다.

동의서 임의 작성에 따른 분쟁이 발생하지 않도록 각별한 주의 부탁드립니다.

### 고객별 동의서 출력

- 성명 입력 후 동의서 발행
- 동의서 유효기간 : 발행일 포함 5일
- 공통양식 동의서 폐지

### ARS 고객 입력

- **1644-6657** 연결
- 모집종사자 사번 + 동의서번호 + 고객 주민번호 \*  
동의서번호 (숫자 9자리)

### 고객정보 전산입력

- 입력경로  
SmartON > 고객등록관리 > **개인고객정보등록**

### 동의서 팩스발송(스캔) 02-2669-7999

- 스캐너 有 : 가입설계 동의서 스캔 후 진행
- 스캐너 無 : 자동승인 팩스번호 **02-2669-7999**

### 알림톡/ 동의서 보관방법

- 실패안내 : 팩스 중복발송시 중복으로 알림톡 발송  
QR훼손건 알림톡 발송 불가
- 승인안내 : 가설동의 전건 발송, 승인시점에 실시간 발송
- 정상등록 후 원본은 **승인 당일즉시 파기**(세절)

※ 미성년자 청약진행시 KYC 수행 단계에서 부/모 중 1인 정보 입력 필요 (→ 부/모 중 1인 고객등록 필요)

※ **실명확인 결과비정상, 미등록 고객:**

02-708-1000 (KCB실명확인센터) → 고객 본인 직접 문의 (미성년은 부/모 중 1인 고객)

※ **실명확인 결과 명의도용 고객:**

1588-2486 (NICE지킴이) → 고객 본인 직접 문의 (미성년은 부/모 중 1인 고객)

## 4월

SUN	MON	TUE	WED	THU	FRI	SAT
		1 3월계약 수금마감	2	3 스캔마감	4	5
6	7	8	9 OUT call 마감 해촉일	10 위촉일	11 IN call 마감	12
13	14 3월계약 언더마감	15	16	17 위촉일	18	19
20	21 수수료 1차 오픈	22	23 해촉일	24 위촉일	25 수수료 지급일	26
27	28	29	30 4월 신계약마감			

### ▶ SmartON > 부가정보 > GA업무연락 > 공지사항

#### ▶ 신계약 입력 마감

- [PC] 2025. 04. 30(수) 18:00
- [태블릿 / mini] 2025. 04. 30(수) 21:00
- 영업 마감일 이후 주말의 경우 전자청약 불가

 KDB생명 가입설계 프로그램

SmartON설치 : kss.kdblife.co.kr/ga

 SmartON 이상 발생 시

헬프데스크 : 02-6303-2771~2

 콜센터

1588-4040

 FAX동의

02-2669-7999