

[2024년 08월]

# 이달의 보험사별 판매전략\_손해보험 [소식지 정리]

강사 : 이 상 훈




본 과정은 영업상담을 위한 정보제공을 목적으로 제작되었으며, 완전성을 보장하지 않습니다.  
강의 자료는 고객에게 배포될 수 없으며, 실제 상담 시에는 반드시 해당분야 전문가의 도움이나  
판매보험사의 약관 및 상품설명서를 확인하시기 바랍니다.



# 보험사별 변경사항

## ■ 신상품

[2024년 8월 1일 22시 기준, 보험사별 소식지 및 인수기준 확인]





구분	내용
 DB손해보험	1. 참좋은 행복더주는 종합보험(가칭) - <b>新 3대 체증형 진단비, 암 뇌심 바로 보장플랜</b>
 현대해상	1. 굿앤굿 여성건강보험 : 8월 1일 출시 - 일반고지형 표준체, 건강고지형 6 ~ 10년 입원, 수술 고지, 최고 20% 보험료 인하 - 어린이 보험 가입자 2년 할인, HPV백신 접종시 10% 할인(암 담보 납입기간 한) - 선택형 보험료 납입지원, 프리미엄 부가서비스, 여성전용 건강관리 서비스 등
 삼성화재	1. <b>함께 가는 요양건강보험</b> - 보험 기간 연장형 상품 : 85세까지 납면 사유 미발생 시 100세까지 자동 연장! ▶ 납입면제 사유 : 요양 1등급, 암, 뇌, 심, 중증치매 - 방문요양 현물 서비스 담보 신설 ; 암/뇌/심 진단 시 방문요양 서비스 제공 - 치매 관련 보장 확대 ; 투약, 검사, 통원일당에 더불어 재가/시설급여도 신설



# 보험사별 변경사항

## ▣ 변경사항



[2024년 7월 31일 22시 기준, 보험사별 소식지 및 인수기준 확인]

구분	내용
 <b>KB 손해보험</b>	1. 초경증 유병자 3.5.10 : 6~10년 이내 고지 후 심사 통과 8월 9일까지 연장 2. 오펜플러스 / 닥터 플러스 / 금쪽같은 희망플러스 : 백내장 진단비 200만원 출시(40세 까지) 3. 운전자 보험 - 교통사고처리지원금 공탁금 100% 선지급(6주미만, 보험금 지급한도 50% 이내), 변호사선임비용 70% 선지급 - 주요인기 상해보장 담보 : 간병인사용 입원지원금(페이백), 365일 입원일당, 1인실, 2~3인실 입원일당 등 11종 탑재 - 자부상 1~9급 일시납입지원 담보 신설
 <b>meritz 메리츠화재</b>	1. 펫퍼민트 : 8월 6일 개정 <u>- 보장확대 : 스케일링, 발치, 아포켈, 피부약물비용, 서혜부탈장 ▶ 업계 최초</u> <u>- 한도확대 : 통원의료비, 입원의료비 각 1,000만원 ▶ 합산 年 2,000만원(1일 보장한도 수술 250만원, 비수술 15만원)</u> - 보험료 인하
 <b>Heungkuk 흥국화재</b>	1. <u>전상품 최저보험료 1만원</u> 2. <u>無감액, 無면책 부활 : 암 진단비, 11대 특정암, 항암방사선 약물치료비, 신통합항암방사선 약물치료비</u> 3. <u>간병인사용 질병/상해입원비, 간호간병통합서비스 담보 기간 변경</u> - 간병인사용 질병/상해입원비 : 1~150일, 151일 이상 - 간호간병통합서비스 : 1~60일 <u>- 간병인지원페이백 : 年 200만원 이상(요양병원 포함)</u> 4. 종합병원, 상급종합병원 2~3인실 질병/상해입원비 1~30일 : 통합보험, MZ보험, 여성MZ, 유병자9325, 6090), 모두암
 <b>현대해상</b>	1. <u>어린이종합보험Q 보장확대 : 2대진단질환 P코드(신생아질환)</u> <u>- 신생아 일과성 심근허혈, 신생아 심부전, 신생아 일과성 심근허혈, 출생전후기에 기원한 심혈관장애, 신생아심장리듬장애, 신생아뇌허혈, 신생아의 경련</u> 2. 신규담보 탑재 - 어린이종합보험Q : 2~3인실입원일당(종합·상급), 로봇암수술(다빈치, 레보아이), 특정질환로봇수술, (비급여)표적항암약물치료, 소아청소년특정성인병보장, 간부전진단, 뇌하수체기능저하진단, 성장기자폐증진단 - 굿앤굿스타종합보험 : 2~3인실입원일당(종합·상급), 간병인사용일당(181~365일), 뇌동맥류(비파열성)진단, 혈전제거치료비, 급여항혈전치료, 기후성질환(온열·한랭질환), 소아탈장수술, 모야모야병개두수술, 어린이심장시술, 수족구진단, 수두진단 - 간편종합보험(3.10.10 ~ 3.0.5) : 2~3인실입원일당(종합·상급), 간병인사용일당(체증형)

# 보험사별 변경사항

## ▣ 변경사항

[2024년 8월 1일 22시 기준, 보험사별 소식지 및 인수기준 확인]

구분	내용
 MG손해보험	<p>1. 간병인 담보 확대</p> <ul style="list-style-type: none"><li>- 간병인사용 입원 지원비 최저 보장구간 100만원, 연간이용합산금액, 질병당 최대보장일수 한도 없음.</li><li>- 간병인 보험료 인하: 요양병원, 한방병원 및 의원 제외, 15 / 요양병원 3(간편 2) / 한방병원 및 의원 15만원</li><li>- 1801일 이상 간병인 사용입원비 출시</li></ul>
 하나손해보험	<p>1. 3.5.5 간편 &amp; 간편 3대: 8월 6일 부터</p> <ul style="list-style-type: none"><li>- 보험료 최대 25% 인하</li><li>- <b>상해질병 치료지원금 100만 구간 신설, 최대 90세까지 가입 가능</b></li><li>- 암 주요 치료비(종합 병원 포함) 탑재</li></ul>



# 목 차

- |     |        |     |         |
|-----|--------|-----|---------|
| 01. | DB손해보험 | 06. | 흥국화재    |
| 02. | KB손해보험 | 07. | 롯데손해보험  |
| 03. | 삼성화재   | 08. | MG손해보험  |
| 04. | 현대해상   | 09. | 한화손해보험  |
| 05. | 메리츠화재  | 10. | 라이나손해보험 |

**※ 요약된 내용으로 보험사별 소식지를 꼭, 확인 하시기 바랍니다.**

# 01. DB손해보험

## 입원일당도 triple



### 2~3인실 입원일당

**종/자/간 (세/무/연)**  
상료별 가입연령 상여

## 앞으로 더 중요해집니다

### 상급/종합병원 2~3인실일당

정부, 중증 응급 진료 보상강화... 일반 병상은 최대 15% 감축  
 정부가 9월부터 전국 상급종합병원의 일반병상 수를 최대 15% 줄이겠다고 밝혔다.  
 (중략)  
 다인실은 2,3인실로 전환하고 환자에게 질 높은 입원 서비스를 제공할 수 있을 것

출처: 동아일보 (2024.07월)

**1인실**  
60만

**2~3인실**  
10만

**간병인사용 지원비**  
1천만

### 1~3인실+ 간병인 지원비 1만원플랜


\* 나이에맞춘 초경증 385 / 1급 / 20년만기20년납 / 무해지 / 납면적용

담보명	가입금액	담보명	가입금액
상급/종합병원 질병/상해 1인실 입원일당	각 4십만 / 각 2십만	상급/종합병원 질병/상해 2~3인실 입원일당	각 5만
간병인사용질병/상해 입원지원비 (요양병원제외)	각 1천만	간병인사용질병/상해 입원지원비 (요양병원)	각 4백만

60세 여
9,690원

60세 남
12,470원

## 실손의료보험과 찰떡 공합~



### 상해질병치료지원금

**간편 (세/무/연)**  
15 ~ 90세

## 간편보험도 100만원 구간부터 상해질병치료지원금

연간 본인부담 급여의료비 총액	지급 금액
1백만원 이상	1백만원
2백만원 이상	2백만원
3백만원 이상	3백만원
5백만원 이상	5백만원
1천만원 이상	1천만원

\* 나이에맞춘초경증간편 기준

초경증 간편보험 기준

구분	DB손보	A사	B사
상해질병치료지원금 (연간 1회한)(10년)	18,260원	미탑재	22,546원

\* 100만원 이상 급여 의료비 기준 DB손보

\* 당사 나이에맞춘 초경증 385 & A사 3.10.5 & B사 3.10.10 / 50세 / 1급 / 여 / 20년만기20년납 / 무해지 / 납면적용

## 실손 면책사항까지 보장

고혈압, 고지혈증, 당뇨  
진료비&약값

한의원 추나치료  
병원 물리 치료

초음파검사, 제왕절개 등  
임신 출산 관련 의료비

치과치료, 선천성질환, 우울증 등  
기타 치료

# 01. DB손해보험

## 통합암/전이암 업셀링+비급여 표적항암약물허가치료제 = DB손보



### 통합암/전이암 진단비

**종/자/간 (세/무/연)**  
상품별 가입연령 상이

## 암보험 기가입 고객을 위한 전이암 업셀링 플랜

**유방암 사망률**



40~50대 **70%**

출처: 의학신문 (2023)

**유방암 환자 중 뼈전이 경험**



**75%**

출처: 국민건강보험 일산병원 연구소 (2021)

**뼈 전이 (C79.5)**

**폐 전이 (C78.0)**

**간 전이 (C78.7)**

**각각 2천만원**

등등.. **+**

수술, 방사선, 약물 등

### 항암 치료 시

**매년 1억**

\* 나이에맞은 초경증 385 / 60세 / 여 / 1급 / 20년만기20년납 / 무해지 / 납면적용 \* 생식기암 1천만

담보명	가입금액	담보명	가입금액
통합 전이암 진단비	각 2천만	상급종합병원 암주요치료비	1억



### 비급여 표적항암약물허가치료비

**종/자/간 (세/무/연)**  
상품별 가입연령 상이

## 전이암 업셀링플랜을 완성해줄 비급여 표적항암약물허가치료비

유방암 환자 A씨는 증상이 다른 장기들로 전이돼 10년 넘게 항암치료 중이다. 최근 내성 문제로 치료에 효과가 없어 걱정이었지만 의사가 소개해준 유방암 치료제인 '트로델비'를 투여하여 호전되었다. 하지만 '트로델비'는 비급여 치료제로 한 달에 약 4천만 비용이 소요된다.

**어떤 암으로 전이될지 모르니까**

**어떤 치료를 받게 될지 모르니까**

**비급여치료는 매우 비싸니까**

→

→

→

**도착암기준**

### 통합전이암진단비

**수술/약물/방사선 모두**

### 암주요치료비

**최대 7천만**

### 비급여 표적항암

\* 나이에맞은 초경증 385 / 50세 / 1급 / 20년만기20년납 / 무해지 / 납면적용 \* 생식기암 1천만

담보명	가입금액	담보명	가입금액
통합 전이암 진단비	각 2천만	비급여 표적항암치료비 (최초 1회)	7천만
상급종합병원 암주요치료비	1억	항암방사선약물치료비	1천만

**50세 여 24,370원**

**60세 여 29,850원**

# 01. DB손해보험

## ▣ DB손해보험 8월 판매포인트

### 1. 나에게 맞춘 초경증간편

- 6~8년 병력에도 예외질환 110개, 3·5·5 부터 3·8·5까지 무사고 할인, 4가지 맞춤플랜! 병력에 맞춤 가입

### 2. 건강할때 가입하는 종합보험

- 부담보 인수 후에도 무사고 할인 가능, 건강체도 예외질환 51개 운영, 치료력이 있어도 부담보 인수 가능

### 3. 참좋은 행복더주는 종합보험 출시

- 암/뇌/심 면책/감액 없는 바로보장 플랜

- 新 3대진단비(체증형) 탑재 : 암/뇌/심 각 1회씩 최대 3번 지급 (900% 체증)

- 통합암/전이암진단비 : 원발암 10회 + 전이암 8회

### 4. 수술비 보장 : 손+생보 통합 하이브리드 1-5종수술비

- 다빈도 질환 보장 + 5종 2천만, 매회지급 질병수술비 최대 250만원





# 02. KB손해보험

## 이제는 통합전이암 시대~



**5.10.10 신규 탑재!!**  
**'통합암 & 통합전이암'**



**8월부터 오텐텐 '통합암 & 통합전이암' 진단비 가입가능!**

구분	'통합암 & 통합전이암' <span style="color: red;">8월 NEW 탑재!</span>	
	① 통합암진단비 (전이암포함)	② 통합전이암진단비
최대지급횟수	9회	* 7회
보장범위	원발암+전이암	전이암

\* 혈액암 두경부암은 전이암 개념이 없음(업계공통)

▶ 5.10.10플러스 실속 건강보험 건강고지10년형 세만기무해지 20년납 100세 13대(A)납입면제형 , 41~65세 13대(B)납입면제형 직업급수1급

구분	보장담보	가입금액
<b>통합 전이암 진단비</b>	통합전이암진단비(특정소액전이암진단비 II)	3,000
	통합전이암진단비 (생식기전이암 및 비뇨기관전이암진단비(자궁, 전립선, 방광제외))	3,000
	통합전이암진단비(소화기관전이암진단비)	3,000
	통합전이암진단비(11대특정전이암진단비)	3,000
	통합전이암진단비(폐전이암진단비)	3,000
	통합전이암진단비 (간전이암, 담낭전이암, 기타담도전이암 및 췌장전이암진단비)	3,000
	통합전이암진단비(3대특정고액전이암진단비)	3,000

\*암진단100, 유사암10, 일반상해사망100만, 일반상해80%후유장해100만, 보험료납입면제대상보장(13대A)

구분	30세	40세	50세
남성	15,487	21,654	30,080
여성	12,201	15,604	17,456

## 백일해? 수족구? 1만원 콜!!



아시아경제 2024.07.18 이서희 기자

**10년만에 '백일해 대유행' 불안한 학부모들**

“요즘엔 마스크도 잘 안쓰는데” ... 백일해 확진자 5년새 14배 급증!  
**“영유아, 수족구 초비상!”** 감염률 90.2%, 연중 최고치!



11대 특장감염병진단비			
대상이 되는 질병	분류번호	대상이 되는 질병	분류번호
장출혈성 대장균 감염	A04.3	볼거리	B26
로타바이러스 감염	A08.0	호흡기세포융합바이러스 패렴	J12.1
노로바이러스에 의한 급성 위장병증	A08.1	다른 장에서 분류된 질환의 원인으로서의 호흡기 세포 융합바이러스	B97.4
아데노바이러스 감염	A08.2	호흡기세포융합바이러스에 의한 급성기관지염	J20.5
백일해	A37	호흡기세포융합바이러스에 의한 급성기관지염	J21.0
성홍열	A38	사람메타뉴모바이러스 패렴	J12.3
수두	B01	다른장에서 분류된 질환의 원인으로서의 기타 바이러스 감염증	B97.8
수족구(발진등반 엔테로바이러스소수포구내염)	B08.4	사람 메타뉴모바이러스에 의한 급성 세기관지염	J21.1

**금쪽이 백.독.수.리 1만플랜!**

▶ KB금쪽같은 자녀보험PLUS 20년납 100세만기 무해지납입면제기본형(11대) 최저보험료 1만원

구분	가입담보	보장금액	구분	가입담보	보장금액
<b>독감</b>	독감(인플루엔자)항바이러스제 치료비(연간회한) (10일면책)(경신형)	20만	<b>백일해 수족구</b>	11대 특장감염병진단비 (수족구포함)(연간회한) (10일면책)	30만
	종합병원 상해/질병 입원일당 (상급병실, 1인실) 1일이상30일한도	5만		종합병원 상해/질병 입원일당 (2-3인실1일이상 30일한도)	2만
<b>1인실 일당</b>	상급종합병원 상해/질병 입원일당 (상급병실, 1인실) 1일이상60일한도	50만	<b>2-3 인실 일당</b>	상급종합병원 상해/질병 입원일당 (2-3인실1일이상 60일한도)	3만원
	종합병원 상해/질병 입원일당(1일이상)	3만		상급종합병원 상해/질병 입원일당(1일이상)	2만원
<b>종합 일당</b>	격리실입원(응급)치료비(요양병원제외, 급여, 연간회한)(경신형)	50만원	<b>상급 일당</b>	아낙필락시스진단비 (응급외, 연간회한)	200만
	격리실입원(일반)치료비(요양병원제외, 급여, 연간회한)(경신형)	30만원		아낙필락시스진단비 (연간회한)	10만원



**1만 '금쪽이' 플랜으로 준비하자!**

구분	5세	7세	10세
남성	11,447	10,595	9,783
여성	11,366	10,654	9,958

본 자료는 FP교육용 요약자료로 고객에게 교부 / 배포할 수 없고, 정확한 내용은 약관과 상품설명서를 확인하시기 바라며, 보험안내자료(광고, 선전물)로의 사용을 엄격히 금지합니다.

# 02. KB손해보험

남들은 줄이는데, 난 늘려요~

여름에는 운전자 보험으로~

KB 종합형 '백내장' 진단비 탑재

# 백내장

# 진단비 200만!

# 탑재!

오렌지플러스/닥터플러스  
금쪽같은희망플러스

별도 상품 가입 NO! 종합형에 담보 구성하세요!!

갱신형만? NO! NO! KB는 비갱신도 저렴하게 탑재!!  
오렌지으로 29% 저렴하게 준비하세요!!

KB는 최저보험료 1만원 운영!!

KB 손해보험

## 플러스 운전자 상해보험!

### 8월 상품경쟁력 Upgrade!

#### 8월 KB운전자보험 개정!

- 1 교통사고처리지원금! 공탁금 100% 선지급! 단, 보험금 지급 한도50% 이내
- 2 경찰조사포함 변호사선임비용! 70% 선지급! 단, 가입금액의 70% 이내
- 3 6주미만 교통사고처리지원금! 공탁금 100% 선지급! 단, 보험금 지급 한도50% 이내

주요 인기 상해보장 담보 전격 탑재!

- ▶ 간병인사용 입원지원금(페이백)
- ▶ 365일 입원일당
- ▶ 1인실, 2~3인실 입원일당 등 11종 탑재!

소구력 높은 NEW담보 신설! 상해보장 경쟁력 강화!

간병인사용  
교통상해일당  
▶ 운전자 전용! 80세까지  
가입가능!

안면두개골  
특정골절진단비  
▶ 안면두개골 골절시  
(연간회환)

관절통증주사치료비  
▶ 근골격계통 및 결합조직  
질환으로 관절통증주사  
치료시(연간5회환)

독액성동물접촉중독진단비  
▶ 독액성동물(뱀, 거미 등) 접촉으로중독  
진단시 (연간회환)

기후성 질환 진단비  
▶ 열사병/일사병/동상/저체온증 등 기후성질환  
진단시 (연간회환)

자부상 1~9급 일시납입지원 담보 신설!

# 03. KB손해보험

## ■ KB손보 8월 판매포인트

### 1. 백내장진단비 탑재 : 200만원!!

- 오텐텐플러스, 닥터플러스, 금쪽같은희망플러스

### 2. 오텐텐 플러스 실속건강보험

- 통합암 & 통합전이암 신규 탑재

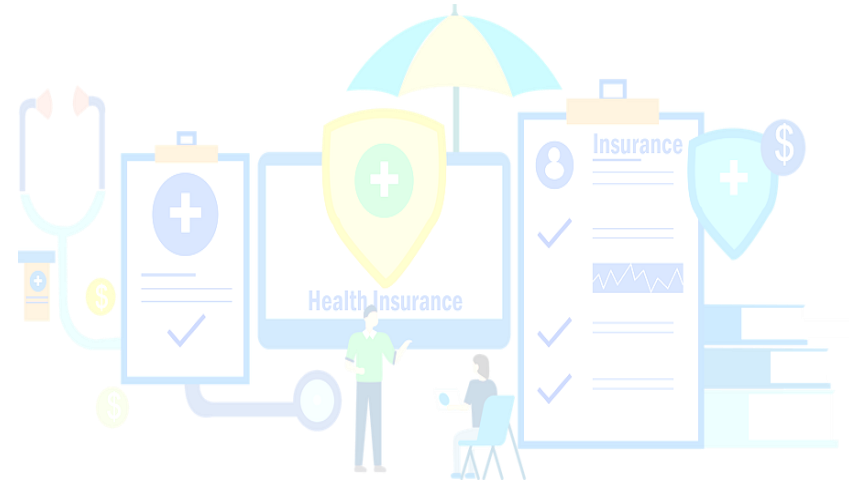
: 통합암진단비(전이암 포함) 9회 보장(원발암 + 전이암), 통합전이암진단비 7회 보장(전이암)

### 3. 플러스 운전자 상해보험

- 교통사고처리지원금 공탁금 100% 선지급(6주미만, 보험금 지급한도 50% 이내), 변호사선임비용 70% 선지급

- 주요인기 상해보장 담보 : 간병인사용 입원지원금(페이백), 365일 입원일당, 1인실, 2~3인실 입원일당 등 11종 탑재

- 자부상 1~9급 일시납입지원 담보 신설



# 03. 삼성화재

경쟁상대를 압도하는 세부조건, 고객님의 가입한 보험입니다.



## NEW 내돈내삼

보험료 비교보다 더 중요!

### 세부조건 비교 필수

#### 갱신담보 납입면제

**삼성화재 NEW 내돈내삼**

최대 100세까지  
납입면제

C사 행X 플러스

갱신 이후 납입면제 불가

#### 1-5종 수술비

**삼성화재 NEW 내돈내삼**

수술 회당 지급  
1-5종 수술비

C사 행X 플러스

동일 질병, 사고당 1회 지급  
1-5종 수술비

#### 무사고 할인

**삼성화재 NEW 내돈내삼**

입원/수술  
없으면 가능

A사 오X텐

입원/수술/  
암, 뇌졸중, 심근경색 진단

#### 납입이후 환급률

**삼성화재 NEW 내돈내삼**

72.5%

A사 오X텐

43.6%

C사 행X 플러스

51.6%

#### 납입면제 조건 (41~60세)

**삼성화재 NEW 내돈내삼**

뇌혈관/허혈심 수술 시

A사 오X텐

뇌졸중/급심 진단 시

B사 더 건강한 오X오

뇌졸중/급심 진단 시

\* 40세 남자, 무해지 납연, 20년납 100세만기, 암/뇌/허 1천만, 1인실 40/20만, 간병인 15/3/7만

\* 월납보험료 삼성 45,108원, A사 52,722원, C사 46,950원 / 20년 납입완료 직후 환급률



## 상급종합병원 대비하기

중증질환 치료엔 필수!

### 상급종합 대비플랜 하나면 끝!

확 너무 부담되는 걸...



삼성화재 가입하니 든든하네!



#### 입원비용

1인실 본인부담 : 462,000원  
2인실 본인부담 : 105,130원  
3인실 본인부담 : 63,080원

\* 본당서울대학교병원(2024) 기준

1인실 입원 시 **60만원**  
2~3인실 입원 시 **10만원**

#### 암 치료비용

중입자 치료비용 : 5천만원

중입자 치료 시  
**5년간 최대 6억**

\* 연세세브란스병원(2024) 치료 난이도별 기준

### 상급종합병원 대비플랜

상급종합병원 1인실 입원일당	40만원
종합병원 1인실 입원일당	20만원
상급종합병원 2~3인실 입원일당	5만원
종합병원 2~3인실 입원일당	5만원
암 진단 후 암 특정치료비	1천만
종합병원 암 특정치료지원금	1억원

NEW 내돈내삼 / 20년납 100세만기 / 10년 고지형 / 무해지, 납입면제



50세 남성  
**45,617원**



50세 여성  
**26,850원**

본 자료는 FP교육용 요약자료로 고객에게 교부 / 배포할 수 없고, 정확한 내용은 약관과 상품설명서를 확인하시기 바라며, 보험안내자료(광고, 선전물)로의 사용을 엄격히 금지합니다.

# 03. 삼성화재

운전하시는 분들의 선택, 삼성화재와 안심동행 하세요~

삼팔광택

운전자 보험

**본격적인 휴가철!  
운전자 보험 점검은 필수!**



3개월 내 입원이력 없을 시 가입 가능!

담보명	가입금액
상해사망/ 보험료 납입면제 대상	5천만 / 가입
골절 진단비(치아파절 제외) / 5대골절 진단비	30만 / 30만
킵스 치료비	20만
상해 입/통원 수술비	50만 / 50만
자동차사고 부상 치료지원금	3천만(14급 기준 30만)
교통사고처리지원금 (6주이상 / 6주미만)	2억 / 1천만
운전자 벌금 (대인/대물)	3천만 / 5백만
자동차사고 변호사 선임비용(경찰조사단계 포함)	5천만



40세 남성  
16,252원



40세 여성  
11,044원



50세 남성  
17,097원



50세 여성  
12,861원

삼팔광택

운전자 보험

**내 고객이 가입한 시기만 알아도  
운전자 리모델링 포인트 확인가능!**

2009.10	2011.04	2017.01
형사합의금 → 교통사고 처리 지원금	방어비용 → 변호사 선임비용	교사처 후지급 → 선지급
2018~2019	2020.03	2020.03
교사처 한도 상향 (1억), 대물 벌금 출시	민식이법 시행 대인벌금 3,000만원 상향	교사처 6주 미만 사고보장
2021.11	2022.03	2024.01
변호사 선임비용 약식기소 보장	교사처 한도 상향 (2억)	변호사 선임비용 경찰조사 단계부터 보장, 50% 선지급 교통사고처리지원금 일반사고 증상해(1~3급) 보장



**내 고객이 가입한 시기는 언제인지!  
부족한 담보는 무엇인지! 확인해보자구요**

# 03. 삼성화재

## ■ 삼성화재 8월 판매포인트

### 1. NEW 내돈내삼

- 갱신행 담보 100세까지 납입면제

- 6~10년 53개 예외질환 운영

### 2. 3,10.5 새로고침

- 10년 입원, 수술 약 175개 예외질환 운영

### 3. 신상품 함께가는 영양건강보험 출시

- 보험 기간 연장형 상품 출시

**;85세까지 납면 사유 미발생 시 100세까지 자동 연장**

▶ 납입면제 사유 : 요양 1등급, 암, 뇌, 심, 중증치매

- 방문요양 현물 서비스 담보 신설

;암/뇌/심 진단 시 방문요양 서비스 제공

- 치매 관련 보장 확대

;투약, 검사, 통원일당에 더불어 재가/시설급여도 신설



# 04. 현대해상

현대니까, 이정도는 해야죠~

이거 말고, 좋은거 더 있어요

## 현대해상 **굿앤굿** 여성건강보험

**10년 건강고지 할인**

일반고지형 **5년** 표준체 기본 → 건강고지형 **6년~10년** 입원,수술

보험료 약 **20% Down**  
(10년고지형 선택시 일반고지(5년) 대비)

**무사고시 계약전환 할인**

무사고 조건: 입원·수술 無(단, 재활장개수술은 제외)

**HPV 백신접종시 할인**

※ 가입 후 접종완료시에도 할인 적용

**10% ↓**  
(암 관련 담보 납입기간 적용)

**당사 어린이보험 연계할인**

※ 할인적용 어린이 보험 증권수 제한 無

**5% ↓**  
(어린이보험 2년간 할인적용)

**선택형 납입지원 특약**

**NEW** 잔여 납입보험료 100% 지원  
(①~④ 중 선택가입 후 납입지원사유 해당시)

- ① 상해·질병80% 후유장애
- ② (①+암진단(우사없제외), 갑상선암수술)
- ③ (①②+뇌졸중, 급성심근경색중 진단)
- ④ (①②③+말기폐/신부전/간경화중 진단)

**프리미엄 부가서비스**

**I 하이헬스챌린지**

- 건강기록 및 상담
- 포인트 적립 및 사용
- 병원 진료예약 서비스
- 맞춤 육아정보 제공

**II 여성전용 건강관리 서비스**

- HPV(가다실9가) 백신 접종 할인
- 난임센터 안내/예약서비스
- 여성 및 자녀 헬싱클리닉 시술예약 및 우대할인
- 건강검진예약 및 우대할인

## 현대해상 **굿앤굿** 여성건강보험

### 여성 생애주기별 다빈도 질환

검사-진단-치료-재발까지 든든하게!!

구분	검사	진단	수술·치료
공통	양전자방출단층촬영검사지연비PET, 암-MRI촬영검사, 상해-질병CT검사, 상해-질병MRI검사	암진단(초음파, 유방암초음파, 암-MRI촬영검사, 여성촬영영상전산화술(CT촬영), 여성암진단후재조각(초음파)암진단	여성생애주기1-5종수술, 로봇암수술(전립선, 직장), 직장암보조수술(전립선, 6대기관생장암)보조수술(전립선)
유방	유방방사선검조적병리검사비	유방암사태암진단(초음파+유방초음파+HER2검사, 유방암진단(초음파+유방초음파+HER2검사), 유방암CEI암진단(초음파+HER2검사), 유방암DEI암진단(초음파)	유방암으로인한유방수술, 유방암항암치료사상치료(화학, 유방암항암치료(화학) 특장유방방선검조적병리검제료비
갑상선	갑상선방사선검조적병리검사비	갑상선암진단(초음파), 갑상선암진단(초음파), 종동갑상선암진단, 갑상선기능저하증진단	갑상선암수술후후조약물치료, 갑상선고주파파열치료(초음파), 갑상선수술수술후후조약물치료
자궁·난소		자궁내막증진단, 종동자궁내막증진단, 종동도상자궁경부이형성증진단, 난소과대자궁진단	자궁내막증수술(초음파), 자궁근종고강도초음파파열수술(초음파), 자궁적출수술(초음파), 난소제거수술
기타	건강검진 예약 및 우대할인(부가서비스)	조기폐경진단, 폐경후특징명명진단, 종동무후수선명명진단, 수면무호흡증진단	난임치료(초음파/비외과적), 난임치료(초음파/비외과적), 여성생식기관암항암치료사상치료(화학), 여성생식기관암항암치료(화학), 특장여성생식기질환치료비(화학)

**여성질환3종SET운영**

※ SET 구성담보는 개별담보로도 가입 가능합니다.

유방케어SET	갑상선케어SET	자궁·난소케어SET
<ul style="list-style-type: none"> <li>유방방사선검조적병리검사비(전립선)1000000</li> <li>유방암사태암진단(초음파+유방초음파+HER2검사)</li> <li>유방암CEI암진단(초음파+HER2검사)</li> <li>유방암DEI암진단(초음파)</li> <li>여성암진단후재조각(초음파)암진단 <b>인계회차</b></li> <li>유방암으로인한유방수술</li> <li>유방암항암치료사상치료(화학)</li> <li>유방암항암치료(화학)</li> <li>특장유방방선검조적병리검제료비(전립선)</li> </ul>	<ul style="list-style-type: none"> <li>갑상선방사선검조적병리검사비(전립선)1000000</li> <li>갑상선암진단(초음파)</li> <li>갑상선암진단(초음파+유방초음파+HER2검사)</li> <li>종동갑상선암진단</li> <li>갑상선암수술후후조약물치료</li> <li>갑상선기능저하증진단</li> <li>갑상선암진단(초음파)</li> <li>갑상선고주파파열치료(초음파)</li> </ul>	<ul style="list-style-type: none"> <li>자궁내막증진단</li> <li>종동자궁내막증진단 <b>인계회차</b></li> <li>자궁내막증수술(초음파)</li> <li>종동도상자궁경부이형성증진단(초음파)</li> <li>여성생식기관암항암치료사상치료(화학)</li> <li>여성생식기관암항암치료(화학)</li> <li>자궁근종고강도초음파파열수술(초음파)</li> <li>여성특장생식기질환수술</li> <li>자궁적출수술(초음파)</li> <li>난소제거수술</li> </ul>

**SET** 형태 가입시 보장금액 UP! UP!

# 04. 현대해상

간병인 업-셀링? 2대질환 업-셀링? 모르겠다. 하나로 묶어서 가입~

## 가입즉시 100% 보장

[간편] 간병인사용일당 1년 이내 감액조건 당타사 비교

구분	현대해상	A사	B사	D사
1년 이내	100% 지급	50% 감액	50% 감액	50% 감액

**NEW 체증형 간병인사용일당**

최초가입시	5년경과	10년경과	15년경과	20년경과
15만 (100%)	18만 (120%)	22.5만 (150%)	27만 (180%)	30만 (200%)

### [3.10.10] 365일 든든 간병인사용일당

담보명	가입금액	담보명	가입금액
기본계약(상해사망)	1천만	보험료납입면제대상	10만원
간병인사용 상해입원일당 (1-180일)	요양병원 및 의원제외 15만	간병인사용 질병입원일당 (1-180일)	요양병원 및 의원제외 15만원
	요양병원 및 의원 5만		요양병원 및 의원 5만원
간병인사용 상해입원일당 (181-365일)	간호간병통합서비스 (일반병동/재활병동) 7만	간호간병통합서비스 (일반병동/재활병동) 7만원	간호간병통합서비스 (일반병동/재활병동) 7만
	요양, 정신, 한방병원 및 의원 제외 15만		요양, 정신, 한방병원 및 의원 제외 15만
	간호간병통합서비스 (일반병동/재활병동) 10만		간호간병통합서비스 (일반병동/재활병동) 10만

구분	50세		60세		70세		비고
	남성	여성	남성	여성	남성	여성	
간편한 3.10.10	25,520원	31,900원	32,460원	36,710원	37,870원	39,670원	20년납 90세만기 무해지/1급
간편한 3.5.5	35,780원	44,490원	46,050원	51,400원	54,570원	55,930원	

### [혈전용해] 치료비 지급기준 비교

구분	현대해상 (3.10.10)	A사 (3.8.5)	B사 (3.10.10)	C사 (3.10.5)	D사 (3.10.5)
최대가입금액	3천만	2천만	2천만	1천만	1천만
1년 이내 감액	감액X (100%지급)	50% 감액	50% 감액	50% 감액	50% 감액
보장범위	뇌졸중 특정심장질환 특정순환계질환	뇌졸중 특정심장질환	뇌졸중 특정심장질환	뇌졸중 특정심장질환	뇌경색 급성심근경색

### [혈전용해] 치료비 보험료 비교

구분	현대해상 (3.10.10)	A사 (3.8.5)	B사 (3.10.10)	C사 (3.10.5)	D사 (3.10.5)	
50세 보험료	남성	2,289원	5,310원	8,440원	8,100원	비교불가 (보장범위)
	여성	1,132원	2,800원	3,460원	3,130원	

[설계기준] - 20년납90세만기, 무해지, 1급 · 뇌졸중(연간회) : 1천만원 · 특정심장질환(연간회) : 1천만원

### [3.10.10] 2대질환 추천플랜

(20년납 20년만기, 무해지, 1급)

담보명	가입금액	담보명	가입금액
기본계약(상해사망)	1천만	보험료납입면제대상	5백만
심뇌혈관질환수술	2천만	심뇌혈관질환입원일당(1-180일)	3만
혈전용해치료비II (연간1회한)	뇌졸중 3천만	중증질환자사정특례 (연간1회한)	뇌혈관질환 3천만
	특정심장질환 3천만		심장질환 3천만

구분	40세		50세		비고
	남성	여성	남성	여성	
보험료	24,010원	13,110원	55,590원	27,510원	*최저보험료 : 2만원



# 04. 현대해상

## ■ 현대해상 8월 판매포인트

### 1. 여성전용보험 신상품 출시 : 굿앤굿 여성건강보험

- 여성 생애주기별 맞춤형 보장
- 압도적 할인혜택 & 부가서비스 : 건강고지할인 + 백신접종할인 + 자녀보험할인

**;보험료 최대 25% 할인 : 10년 건강고지 20%할인, HPV백신접종시 10% 할인, 당사 어린이종합Q 5%할인**

### 2. 간편한 3.10.10(건강고지형) : 적극적 추천 담보 4종

<b>1-5종 수술</b> <b>매회지금 반값! 종수술</b>	<b>혈전용해 치료비</b> <b>감액X(1년내) 반값! 혈전용해</b>	<b>간병인 사용일당</b> <b>감액X(1년내) 체증형 탑재!</b>	<b>전이암 진단</b> <b>전이암 1억 보장</b> (전이암5천+통합암5천)
---------------------------------------	---	--	--

### 3. 체증형 간병인 사용일당 신설

<b>NEW</b> <b>체증형</b> <b>간병인사용일당</b>	최초가입시	5년경과	10년경과	15년경과	20년경과
	15만 (100%)	18만 (120%)	22.5만 (150%)	27만 (180%)	30만 (200%)

(모양별원칙이외의 담보 예시)



# 05. 메리츠화재

## 간편보험 4관왕 메리츠화재

2024년 보험 하계 올림픽

# 간편 3.10.5



### 뇌/허 단독 가입

뇌혈관·허혈성심장질환 진단/수술 연계 없이!



### 간병인 + 페이백

간병인도 사용하고, 간병비 50%도 돌려받고



### 무감액면책플랜

3대진단비/수술비, 암치료비, 1인실, 간병인



### 예외질환 약 3천개

대장용종 2회제거, 발목골절 2주입원, 자궁근종 등

## 메리츠화재 '암보험 한국신기록'

2024년 보험 하계 올림픽

# 또.또.암



통 큰! 암보장상

### 원발, 전이 보장

암종별 30종통합암진단비(전이포함)가입시



초!간편 가입상

### 암,간만 묻는 암 플랜

상피내암, 자궁경부암, 유방암, B형/C형간염 승인



초!저렴 암보험상

### 최저보험료 삭제!

원하는 담보만 골라서 가입가능!

# 05. 메리츠화재

## 건강보험 3개 부문 1위 수성

2024년 보험 하계 올림픽

# 건강한 5.10.5



인수 최고상

## 예외질환 운영

6-10년 입원/수술력(폐렴, 맹장, 편도염)



물가 안전상

## 반값! 간병인

메리츠 10,450원 VS A사 22,314원



최다 보장상

## 고.고.당진단비

고혈압, 고지혈증, 당뇨 각3회 최대 9회 보장!

## 메리츠는 기록으로 남습니다!

실제사례로 보는 무감액면책플랜

# 간편, 통합 모두 바로보장

가입 2일만에

## 협심증 2천 보장

계약번호 : 6\*\*\*W-3\*\*\*\*

- 가입일 : 2024년 5월 8일
- 진단일 : 2024년 5월 10일
- 담보 : 허혈성심장질환진단비



가입 6일만에

## 자궁암 7천 보장

계약번호 : 6\*\*\*V-2\*\*\*\*

- 가입일 : 2024년 5월 9일
- 진단일 : 2024년 5월 15일
- 담보 : 암진단비



가입 20일만에

## 유방암 5천 보장

계약번호 : 6\*\*\*S-\*\*

- 가입일 : 2024년 5월 14일
- 진단일 : 2024년 6월 3일
- 담보 : 암진단비



# 05. 메리츠화재

## ▣ 메리츠화재 8월 판매포인트

### 1. 간편 3.10.5

- 2대질환 단독가입 : 뇌혈관질환 + 허혈성심장질환
- 간병인 사용일당 + 간병인비용지원(페이백) 동시가입 가능

### 2. 건강체 전용 5.10.5

- **건강고지 10년도 예외질환운영 : 입원/수술력도 인수**

### 개수 제한 없는 예외질환

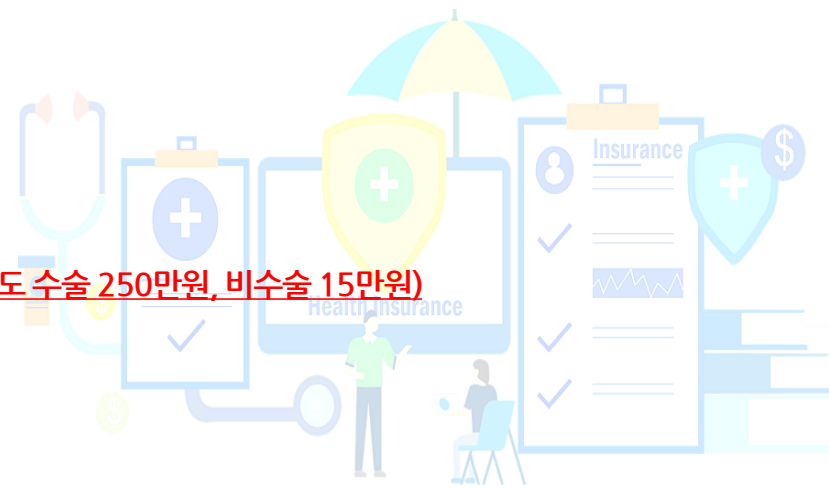
입원/수술력	성형, 출산, 맹장, 임플란트, 치질
	독감, 코로나, 폐렴, 비염, 편도염
	장염, 식중독, 수두, 수족구, 볼거리

### 3. 또 걸려도 또 받는 암보험

- 전이암을 포함한 30종 통합암 보장
- 암, 간만 아니면 승인 : 또또암 간편 3.2.5, 간편 3.5.5, 간편 3.10.5

### 4. 펫퍼민트 : 8월 6일 개정

- **보장확대 : 스케일링, 발치, 아포켈, 피부약물비용, 서혜부탈장 ▶ 업계 최초**
- **한도확대 : 통원의료비, 입원의료비 각 1,000만원 ▶ 합산 年 2,000만원(1일 보장한도 수술 250만원, 비수술 15만원)**
- 보험료 인하



# 06. 흥국화재

예외질환인수 최고봉, 흥국화재

흥국화재를 만난건 럭키 세븐!

3.10.5 / 3.7.5 / 3.5.5 / 3.3.5 / 3.2.5 / 6090

**흥국화재** 유병자 전상품

예외질환

업계 최대  
**3,500개**

※ KCD코드 기준 / 차 언더라이팅 지침이며, 피보험자의 개인 병력 상태에 따라 인수 기준은 달라질 수 있음.

7/22부터 예외 질환 10배 이상 확대 운영!

아프셨어도 추가할증 없이! 승인!

결핵, 대상포진, 추간판탈출증(디스크), 골절, 탈구 등

수술 하셨어도? 문제 없이 인수!

백내장 수술, 대장용종 수술, 자궁근종 수술, 갑상선 결절 수술,  
자궁용종 수술, 담석증 수술, 난소낭종 수술, 담낭용종 수술 등

예외질환 최대 3개 → **5개** 까지 인수!

10년내 중대질환? NO! 중대질환 5년만 봅니다!

**흥국화재** 3-10-5 간편

7/22~

초경할증

흥국화재

3개월내 소견  
10년내 입원/수술  
5년내 6대 질병

VS

타사

3개월내 소견  
10년내 입원/수술  
10년내 3대 질병

고지는 3-7-5 / 보험료는 3-10-5

심지어 3-7-5 플랜까지 탑재!

+ 3.7.5 추천플랜

가입담보	가입금액(만원)	구분	40세
일반암진단비	1,000	여성	28,390
뇌혈관질환진단비 II	1,000	남성	35,296
허혈성심질환진단비 II	1,000		

[기준] 3.10.5 간편 | 3.7.5 간편플랜 | 20년납 90세연기 | 상해금 | 상해사망 3천만, 남편 1천만, 유시양전단 2천만 포함 산술 | 단위원

# 06. 흥국화재

## 암을 향한 내사랑은 특급사랑~

갑상선암, 전립선암, 기타피부암에서 출발해도 보장 가능!!  
**신재진단암진단비 II**



어떤 치료받았는지 안중요합니다! **진단만 받아도 보장 OK!**

만기까지 **최대 5회!!**



5천만원 x 5회 = 2.5억

오래 기다리셨습니다! 드디어 **전상품** 탑재 완료!

※ 흥형파워, 더플러스, 유병자, 자녀, MZ 추가 탑재

가성비 굿 추천플랜	담보명	가입금액 (만원)
<b>신재진단암진단비 II</b>	진단 시 무조건 지급	<b>2,000</b> <span style="color: red;">최대 5회</span>

구분	30세	40세	50세
여성	<b>14,969</b>	<b>18,290</b>	<b>20,170</b>
남성	<b>21,684</b>	<b>29,438</b>	<b>39,704</b>

[기준] 모두암PLUS(중/무액약50%) | 암박자유형률만 상해 1급 | 30년납 100세만기 | 암유유80% 1백만, 남연 1십만, 암진단 7백만, 유사암진단 1십만 포함 산출, 단위원



자부담 N만원 이상? 급여/비급여 구분? N년간 보장? 치료를 받아야만 보장?  
 까다로운 암주요치료비 대신, **고민할 필요 없는 신재진단암으로 가입하세요!**

## 요양병원도페이백을 해준다고?

요즘 업계 대세인 바로 그 담보! 흥국화재도 전격 탑재!



**간병인사용 페이백**

**NEW**  
간병인 페이백

간병인 사용 시 쓰신 돈의 **절반**을 돌려드려요~



**페이백 담보  
신설!**

**간병인사용 입원지원비**

연간 **2백만원** 이상부터 보장 가능! 타사는 불가한 **요양병원**도 보장 가능!

### + 간병인사용 페이백 타사 비교표

구분	흥국화재	A사	B사
특약명	간병인사용입원지원	간병인비용지원	간병인입원지원금
요양병원 보장여부	<b>O</b>	X	X
1사고당 입원일 한도	<b>365일 인정</b>	1사고당 180일	365일 인정
하루 인정 비용	<b>1일당 25만</b>	1일당 15만	1일당 25만
페이백 구간	<b>연 200만원 이상</b>	연 200만 이상	연 300만원 이상

### + 간병인페이백 추가 업셀링 추천플랜

← **간병인비용 연간 200만원 이상**

상해	가입 담보명		가입금액 (만원)	
	간병인사용일반상해입원지원비 (요양병원 제외)	간병인사용일반상해입원지원비 (요양병원)	1,000	200
질병	간병인사용질병입원지원비 (요양병원 제외)	간병인사용질병입원지원비 (요양병원)	1,000	200

**만원부터 OK!**



[기준] 3.10.51 자유플랜 | 상해 1급 | 20년납100세만기 | 상해사망 7백만, 남연보상만 포함 산출 | 최저P 1만 | 단위원

# 06. 흥국화재

## ▣ 흥국화재 8월 판매포인트

### 1. 전상품 최저보험료 1만원

### 2. 신재진단암진단비II : 전상품 탑재

- 갑상선, 전립선, 기타피부암에서 전이가 되어도 보장하는 재진단암 담보

### 3. 무감액, 무면책 바로보장 부활

- 암진단비(소액암, 유방암, 유사암 제외), 11대 특정진단암, 항암방사선 약물치료비, 신통합항암방사선 약물치료비

### 4. 간병담보

- 간병인사용입원 보험료 인하,

- 간병인페이백 : 年 200만원 이상, 요양병원도 보장

- 간호간병통합 : 30일 ▶ 30일

- 간병인사용일당 : 1~150일, 151일 이상



# 07. 롯데손해보험

## 롯데손해니까, **간지나는 갑부플랜**으로

### 간병인 사용입원 지원금 **간지나는 간편3N5간병인플랜**

\* 간편 3.5.5 / 20년 경신 / 무해지 / 납입면제 미 적용 / 1급 기준

담보명	영수증 9만원 기준	가입금액
간병인 사용 상해·질병 입원비 (요양병원 제외Ⅱ, 180일)		15만
간병인 사용 상해·질병 입원비 (요양병원, 180일)		5만
간호·간병 상해·질병 입원비 통합서비스 (요양병원, 180일)		7만
간병인 사용 상해·질병 입원 지원금 (요양병원 제외)		1,000만
간병인 사용 상해·질병 입원 지원금 (요양병원)		100만

※ 기본연계 : 상해사망 100만원 + 상해중환자일당 10만원(30일)



50세 남성 **21,011 원**

50세 여성 **25,603 원**



#### ◆ 보상예시



· 교통사고로 종합병원 30일 입원 (간병인 사용)  
\* 간병인 비용 : 1일 14만원 기준

간병인 총 사용금액  
→ **420만원**  
(30일 x 14만원)



· 간병인 사용 상해 입원비 (요양병원 제외Ⅱ)  
: 30일 x 15만원  
· 간병인 사용 상해 입원 지원금 (요양병원 제외)  
· 300만원 이상 사용 : 150만원 (가입금액 15%)

보험금 예시 금액  
→ **600만원** +

### 약먹는 초경증 유병자 모여라! (갑상선 / 부정맥) **간편 3·10·10 갑·부 플랜**



[EBS 명의] 김선욱 교수 '내 몸의 보일러 - 갑상선 호르몬'

◆ 갑상선 질환을 방지하면 안 되는 이유, 합병증

...몰랐던 것이다. 한편 또 다른 70대의 여성 환자는 심장이 심하게 두근거리고 숨이 차서 응급실을 여러 번 찾았다. 알고 보니 갑상선 기능 항진증의 합병증으로 부정맥이 찾아왔던 것. 갑상선 기능 항진증 합병증인 안구병증과 부정맥, 왜 항진증은 심혈관 질환과 관련이 깊을까.

※ 출처 : 푸드경재신문

\* 간편 3.10.10 / 20년납, 90세만기 / 일반형 / 납입면제 적용 / 1급 기준

담보명	가입금액
보험료 납입 지원 (유사암)	보험료에 따른 변동
통합형 암 진단비 7종	100만
통합형 암 진단비 (12대 특정 암)	5,000만
유사암 진단비 Ⅲ	1,000만
항암 방사선 치료비	1,000만
항암 약물 치료비	700만
(갱) 다빈치로봇 암 수술비 (갑상선암, 전립선암 제외)	1,000만
(갱) 다빈치로봇 암 수술비 (갑상선암, 전립선암)	200만
특정심장질환 Ⅲ 진단비	1,000만
특정심장질환 Ⅳ 진단비	1,000만
2대 질병(심장, 뇌혈관) 수술비	1,000만

갑상선암  
100% 보상  
\*감액기간(1년) 이후

부정맥  
(147,148,149)  
진단/수술

※ 기본연계 : 상해사망 100만원 + 상해중환자일당 10만원(30일)

구분	30세	40세	50세
여성	47,192 원	54,805 원	59,140 원
남성	52,145 원	62,024 원	74,614 원



# 07. 롯데손해보험

## ▣ 롯데손해보험 8월 판매포인트

### 1. 간편보험 : 원클릭사전심사 운영

### 2. 간병담보 경쟁력

- 종합, 간편보험 : 간병인사용입원지원금 판매

**; 사용금액 총액 200만원 부터, 요양병원도 보장**



# 08. MG손해보험

## MG 간병인 보장을 말하자면

## 그 중에서도 내가 제일 잘 나가!

간병인 삼총사

### 간병인 신담보 완벽 탑재

#### ① 181일 이상 간병인사용입원비

보장공백이 진짜 없는 181일 이상 간병인사용입원비는 MG가 유일!

#### ② 간병인사용 입원지원비 **페이백**

구분	MG	AA
최저 보장구간	<b>100만원</b>	200만원
간병인 비용 인정금액	<b>연간이용합산금액</b>	하나의질병, 사고당
질병당 최대 보장일수	<b>한도없음</b>	180일
일일 간병인비용한도	15만원	15만원
요양병원	가능	가능

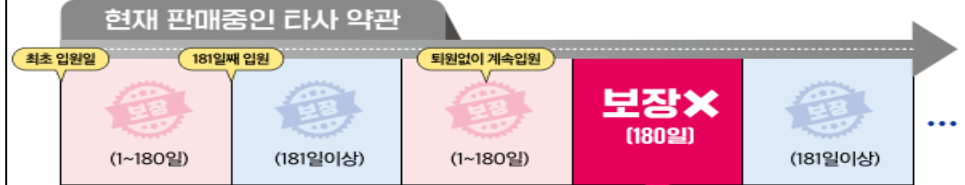
#### ③ 약 25% 저렴해진 간병인사용입원비III

**간병인 사용입원비 III**

- 요양병원, 한방병원 및 의원 제외 **15만**
- 요양병원 **3만(간편2만)**
- 한방병원 및 의원 **15만**

보장공백 없는

### 진짜 181일 이상 간병인사용입원비가 왔다!



180일, 181일 이상 둘다 가입해도  
**보장공백 발생!**

#### MG 약관



보장공백이 진짜 없는 181일 이상  
간병인사용입원비는 **MG가 유일!**

# 08. MG손해보험

## 수술을 하려면 입원부터입니다.

## 2만원을 출발하는 행복한 여행

일당보다 사고 보장은 크다

### 입원치료수술비

상해나 질병으로 종합병원에서 입원후 수술

일당 **20만**

3대질병으로 종합병원에서 입원후 수술

일당 **40만**

\*3대 : 암, 뇌혈관질환, 허혈성심장질환

일당보다 보험료는 사고 보장은 월~씬 크다

O1

허리디스크로  
종합병원  
12일 입원후 수술

질병입원치료수술비 10만

10,600원

보장금액 **120만원**

질병입원일당 3만원

32,400원

보장금액 **36만원**

O2

폐암으로  
종합병원  
14일 입원후 수술

3대질병입원치료수술비 20만  
질병입원치료수술비 10만

16,320원

보장금액 **420만원**

질병입원일당 3만원

32,400원

보장금액 **42만원**

O3

운동하다 정강이  
골절로  
종합병원  
50일 입원후 수술

상해입원치료수술비 10만

3,990원

보장금액 **500만원**

상해입원일당 5만원

10,775원

보장금액 **250만원**

원더풀종합3종(해약환급금미지급형(납입후50%), 20년납100세만기, 50세, 여자, 상해1급)

통상적으로 수술전 하루, 이를 미리 입원하여 검사진행

**MG 입원첫날부터 보장 Vs 타사 수술한날부터 보장**

2만원으로 준비하는

### 여자가 행복한 여행 플랜

인공관절(양쪽)  
**1,100만**

자궁근종  
**100만**

요실금  
**50만**

특정류마티스 관절염  
**100만**

뇌혈관, 심장관련수술  
**600만**

갑상선기능항진증  
**100만**

가입보험	금액	가입보험	금액
일반상해사망보험금	1,000만	여성특정질병수술비	100만
특정류마티스관절염진단비	100만	부인과질병수술비 II	50만
대상포진진단비	100만	여성만성질병수술비	50만
대상포진뇌병진단비	300만	여성생식기암자궁적출수술비	100만
갑상선기능항진증치료비	100만	갑상선질환수술비	50만
자궁내막증진단비	50만	여성5대생활질환수술비	50만
위·십이지장및대장양성종양(폴립포함)진단비(연간1회환)	10만	*요실금수술비	50만
뇌혈관질환·심장관련질병 인공관절수술비	500만	*고강도초음파집속술(HIFU)치료비(자궁근종)	50만
		갑상선기능저하증진단비	30만

35세

**19,983원**

40세

**21,841원**

45세

**22,277원**

50세

**22,820원**

원더풀종합2종(해약환급금미지급형(납입후50%), 20년납90세만기, 상해1급, 최저보험료2만 \*10년갱신/45세, 50세 자궁내막진단비 가입\*

본 자료는 FP교육용 요약자료로 고객에게 교부 / 배포할 수 없고, 정확한 내용은 약관과 상품설명서를 확인하시기 바라며, 보험안내자료(광고, 선전물)로의 사용을 엄격히 금지합니다.

# 08. MG손해보험

## ▣ MG손해보험 8월 판매포인트

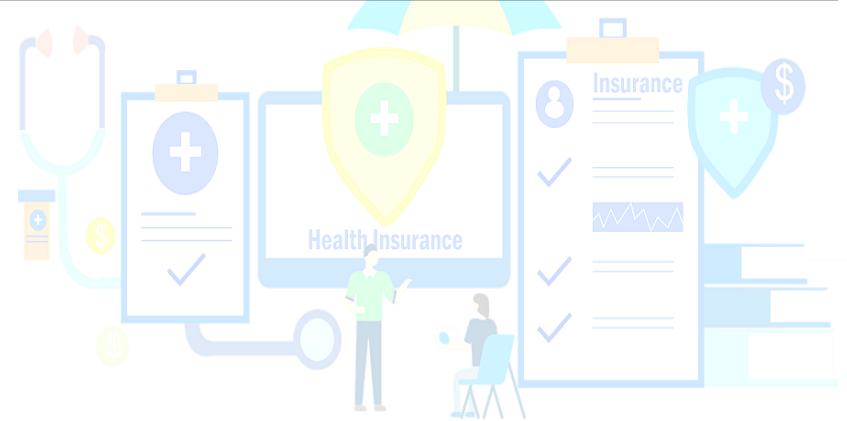
### 1. 암 발생 1위, 갑상선암 최대 5,000만원 보장

- 타사 가입 고객도 가입가능
- 암주요치료비 1,000만원 + 특정유사암주요치료비 1,000만원 가능 ▶ 타사 가입 불가

### 2. 간병인사용입원비 보장공백이 없는 보험사 ▶ 약관상 확인 가능



### 3. 입원일당이 아닌 입원치료비수술비



# 09. 한화손해보험

## 즉시인수 하는 한화손보

## 암의 변수는 둘 중 하나!!

우리나라 성인  
**30%**  
대장용종

※ 출처: 질병관리청 국가건강정보포털

35세 이상 여성  
**50%**  
자궁근종

※ 출처: 중앙암등록시스템(2020.2.29)

가임기 여성  
**40%**  
난소낭종

※ 출처: 에이치에프에스(2019.02.29)

3회 이상

대장용종 수술도

A사 3.10.5 거절

자궁근종 수술도

B사 3.8.5 거절

진단 받았어도

C사 3.10.10 진단/입원/수술 고지

한화 3.10.5

치료종결 후

**즉.시.인.수**

민수거절 종회사

알릴사항

**입원/수술**

· 주요 예외질환 예시

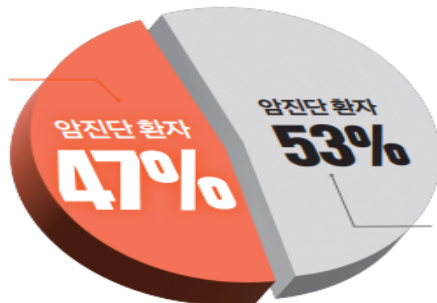
백내장	대장용종 위용종	염좌/ 인대파열	자궁근종 자궁양성종양
난소낭종 골반염/난관/난소염	중이염 충수염	대상포진	난소과다자극 임산/출산 질환 포함

한화 3.10.5 간편건강보험예연

※ 피보험자의 직종, 직무, 과거사범 등 구분사항으로 인하여 보험가입금액이 제한되거나 인수가 불가능할 수 있습니다.

**암, 둘 중 하나**  
전이가 "발생"했거나, 전이가 "걱정"되거나

전이발생



※ 국가암정보센터 요약병기별 5년 상대생존율 (2017~2021) 국소진행 및 원격전이 합 47%

## 바로보장 전용 통합전이암 플랜

**바로보장  
가능**

**유사암  
연계 X**

담보명	가입금액(원)
<b>(감액및면책없음)여성통합전이암진단비</b>	<b>각 2천만</b>
보통약관(상해사망)	5천만
보험료납입면제대상보장(3대사유)	10만
상해중환자실입원비(1일이상10일한도)	20만
질병중환자실입원비(1일이상10일한도)	20만
난자동결보존시술비 선지급 특별약관	
출산후 1년 납입면제서비스 특별약관	
보험소비가 민생안정 보험료 납입유예 특별약관	

40세 여성  
**20,054원**

한화 시그니처 여성 건강보험2.0 2407

한화 시그니처 여성 3N5 간편건강보험2.0 2407

※ 피보험자의 직종, 직무, 과거사범 등 구분사항으로 인하여 보험가입금액이 제한되거나 인수가 불가능할 수 있습니다.

# 09. 한화손해보험

## ■ 한화손해보험 8월 판매포인트

### 1. 시그니처여상건강보험 2.0

- 항암호르몬치료 최대 3,000만원 보장  
; 해당 담보 가입 시
- 유방암 3단계 보장 : 최대 4회보장, **유방암 예후예측검사비(배타적상용권)** 등




# 10. 라이나손해보험

## 정말로 보장이 되나요? 보장이 좋아 난리난리 입니다!!!

라이나손보 A Chubb Company 라이나손해보험의 새 브랜드입니다. (무)우리집 무사고 할인보험2404

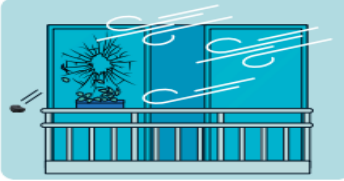
### 최근에 더 주목받고 있는

**1** **지진손해보장!** (특약)  
지진으로 인한 건물/일반가재의 손해를 가입금액 내 실손보장!  
※ 자기부담금 100만원




① 최근 지진 발생지역도 가입 가능  
② 해안가 주변 단독주택도 가입 가능  
※ 단 무사고 확인서 제출이 필요할 수도 있음

**2** **돌발사고 포함 보장하는 유리손해보장!** (특약)  
건물의 판유리 부착비용 포함하여 100만원 한도 내 실손보장  
※ 자기부담금 2만원



강풍으로 인해 이물질이 날아와 베란다 창문이 파손되어  
**68만원 지급**  
※ 피해액 70만 - 자기부담금 2만



불상인이 던진 돌에 의해 안방 창문이 파손되어  
**98만원 지급**  
※ 피해액 100만 - 자기부담금 2만

※ 라이나손해보험 보상 사례

라이나손보 A Chubb Company 라이나손해보험의 새 브랜드입니다. (무)우리집 무사고 할인보험2404

### 아파트(특수건물)

월납 보험료 : **19,450원** (10년납 10년만기 / 집주인플랜 / 등급지 1급 / 순수보장형 / 30년미만 / 30평 / 자진구역 ZONE1(수도권 등))

특약명	가입금액	특약명	가입금액
(기본)화재·붕괴·소요 노동쟁의매키지보장	건물 1억5천만원 일반가재 3,000만원	급배수설비 누출손해보장 II	1,000만원
도난보장(주택/일반가재)	2,000만원	풍수재보장(특수건물)	1억원
화재배상책임보장	20억원	지진손해보장	건물 1억5천만원 일반가재 3,000만원
신체손해배상책임보장 II	1억5천만원	20대가전제품고장수리비용보장	100만원
화재대물배상책임보장(특수건물)	10억원	유리손해보장	100만원
주택화재 임시거주비보장	30만원	충간소음피해보장(최초 1회한)	50만원
가족화재벌금보장	2,000만원	가족일상생활중 배상책임보장 (화재 및 폭발 제외)	1억원

### 연립/빌라(비특수건물)

월납 보험료 : **25,190원** (10년납 10년만기 / 집주인플랜 / 등급지 1급 / 순수보장형 / 30년미만 / 30평 / 자진구역 ZONE1(수도권 등))

특약명	가입금액	특약명	가입금액
(기본)화재·붕괴·소요 노동쟁의매키지보장	건물 1억5천만원 일반가재 3,000만원	급배수설비 누출손해보장 II	1,000만원
도난보장(주택/일반가재)	2,000만원	풍수재보장(비특수건물)	1억원
화재배상책임보장	20억원	지진손해보장	건물 1억5천만원 일반가재 3,000만원
주택화재 임시거주비보장	30만원	20대가전제품고장수리비용보장	100만원
가족화재벌금보장	2,000만원	유리손해보장	100만원
충간소음피해보장(최초 1회한)	50만원	가족일상생활중 배상책임보장 (화재 및 폭발 제외)	1억원

※ 본 상품은 성별/나이에 따라 보험료가 달라지지 않습니다.

# 10. 라이나손해보험

## 라이나생명? 라이나손보!!

## 여기 까지가 끝입니다~

라이나손보 (우)더뎨 THE든든한 치아보험



### 보존치료 보장 플랜

특약명	가입금액	특약명	가입금액
[기본]치아충전치료보장	1만원	신간접치아충전치료보장	19만원
치아관련보장	1만원	신크라운 치료보장 II	① 크라운치료보장 20만원
치아충전물 수리·복구치료보장	5천원		② 크라운수리복구 5천원
신کم퍼지레진 직접치아충전치료보장	14만원	치아보철물 재부착치료보장(치아당)	1만원

구분	10세	15세	20세	25세	30세
남자	29,510원	34,310원	36,230원	32,570원	29,340원
여자	35,570원	40,060원	41,490원	38,530원	36,830원

1종(갱신형)/10년납 10년만기(최대80세까지 갱신)/1급/월납



### 보존+보철치료 보장 플랜

특약명	가입금액	특약명	가입금액
[기본]치아충전치료보장	1만원	New 보철치료보장 II	보철치료보장 50만원
치아충전물 수리·복구치료보장	5천원		재식립 임플란트 치료보장 50만원
신کم퍼지레진 직접치아충전치료보장	14만원	치아보철물 재부착치료보장(치아당)	50만원
신간접치아충전치료보장	19만원		50만원

구분	10세	15세	20세	25세	30세
남자	24,110원	25,430원	53,530원	61,650원	68,710원
여자	29,840원	32,520원	50,190원	49,070원	52,830원

1종(갱신형)/10년납 10년만기(최대80세까지 갱신)/1급/월납

라이나손보 (우)더뎨 운전자상해보험

### 간편고지플랜 '입원 중'의 미고지 인수기준 이번 8월까지만 연장!

(단, 인수 기준에 따라 거절될 수도 있습니다.)

9월부터 3개월 치료력 고지로 원복예정



### 인기담보PICK 플랜

특약명	가입금액	특약명	가입금액
상해후유장해(3-100%)	1억원	창상봉합술(안면/경부) (1일1회, 연간3회한, 급여)	A형 10만원
상해수술비(동일사고당 1회한)	100만원		B형 50만원
골절진단비III(치아파절포함) (동일사고당 1회한)	1,000만원		C형 50만원
골절수술비(동일사고당 1회한)	100만원	창상봉합술(안면/경부 외) (1일1회, 연간3회한, 급여)	A형 10만원
추간판탈출증 신경차단술 치료비 (급여, 연간1회한)	50만원		B형 50만원
추간판탈출증 수술비	30만원	C형 150만원	
척추골절진단비(동일사고당 1회한)	100만원	관절증(영양, 무릎)수술비 (이자성 및 상해불명 제외)	40만원
화상진단비(동일사고당 1회한)	30만원	인공관절치환수술비(연간1회한)	100만원
화상수술비(동일사고당 1회한)	30만원	킴스치료비(동일사고 또는 질병당 1회한)	10만원

[기본]교통사고부상치료비(1~7급)500만원, 상해응급실내원비용(응급)10만원, 상해중환자실입원일당(1일이상 180일한도)10만원 포함

남자				여자			
20세	30세	40세	50세	20세	30세	40세	50세
20,870원	22,630원	25,810원	29,410원	16,230원	18,560원	24,280원	30,970원

20년납 20년만기 / 1급 / 자가용 / 월납



# 10. 라이나손해보험

## 골절은 라이나손해보험으로~

LI NA 라이나손보 A Chubb Company 라이나손해보험의 제 브랜드입니다. (무)더핏 운전자상해보험

**HOT** 추간판탈출증 신경차단술치료비(급여, 연간 1회한)  
**모든 연령 최대 50만원**  
**특약 가입 시 보장 가능!**

**신경차단술이란?**  
 통증을 유발시키는 신경과 주위조직에 국소마취제와 스테로이드 등 치료약물을 주입하여 통증 신호를 보내는 신경 전달 통로를 차단하는 방법  
 \* 출처: 서울대학교병원 의학정보

척추질환 환자의 약 95%는 비수술적 치료로 척추 통증 관리가 가능  
 \* 출처: 허리디스크 병원만 잘 찾아도 수술 안해...95% 비수술 개선 아시아투데이 김사영 의학전문기자(2024.03.14)

골절진단비III(치아파절포함)(동일사고당 1회한) 특약 가입 시 주요 골절 부위 별 지급액 **업계 누적한도 없음**

※ 가입금액 1,000만원 기준

골절부위	지급금액(지급률)	골절부위	지급금액(지급률)
치아파절	10만원(1%)	손가락/발가락 골절	25만원(2.5%)
갈비뼈 골절	50만원(5%)	손가락 다발골절	50만원(5%)
갈비뼈 다발골절	75만원(7.5%)	발의 상세봉명 골절	75만원(7.5%)
안와 골절	125만원(12.5%)	어깨 골절	125만원(12.5%)
어깨뼈 골절	250만원(25%)	무릎뼈 골절	250만원(25%)
코뼈 골절	250만원(25%)	척추 골절	300만원(30%)
쇄골 골절	375만원(37.5%)	대퇴골 몸통/하단 골절	450만원(45%)
경추/요추 다발골절	625만원(62.5%)	대퇴골 다발골절	1,000만원(100%)

골절진단 분류표에서 정한 골절로 진단 확정 시 지급률에 따라 지급함

### 라이나 손해보험 8월 판매포인트

#### 1. (무)Chubb 우리집 무사고 할인보험

- 급배수설비 누출손해 보장 1,000만으로 상향

#### 2. (무)더핏 간편한 나만의 종합보험(갱신형)

- 유병자를 위한 3.5.5 간편보험 : 인수는 3.3.5 ▶ 보험료는 3.5.5
- 인수 예외 질환은 무려 1,034개 운영!

#### 3. (무)에이스 종합운전자상해보험2404

- 간편고지플랜도 상해후유장해(3%이상) 특약 최대 1억원 가입 가능!
- **운전자상해보험은 현재 입원 중만 아니면 인수 PASS : 8월까지 운영**
- **골절진단비III(치아파절포함)(동일사고당 1회한) : 업계누적 없음**

