

[2024년 10월]

이달의 보험사별 판매전략_생명보험

[소식지 정리]

강사 : 이 상 훈





본 과정은 영업상담을 위한 정보제공을 목적으로 제작되었으며, 완전성을 보장하지 않습니다.
강의 자료는 고객에게 배포될 수 없으며, 실제 상담 시에는 반드시 해당분야 전문가의 도움이나
판매보험사의 약관 및 상품설명서를 확인하시기 바랍니다.



보험사별 신상품

■ 신상품






[2024년 10월 2일 기준, 보험사별 소식지 및 인수기준 확인]

구분	내용
	<p>1. 암만생각해도 KDB암종신보험</p> <ul style="list-style-type: none"> - 일반심사형 / 간편심사형, 암, 뇌출혈, 급성심근경색증 진단시 최대 2억원, 선지급률 가입금액의 100% - 선지급 사유 발생전 사망보험금 105%, 선지급 사유 발생시 보험료 환급, 납입면제 - 완납시 환급률 (10년 시점, 일반/간편심사형) : 암보장형 103%/103%, 3대보장형 101%, 101% <p>2. 암만생각해도 KDB암보험</p> <ul style="list-style-type: none"> - 갱신형 / 비갱신형, 일반암 최대 3억원, 남녀특정암 1억원, 중증갑상선암 2억4천만원, 소액암 6천만원 - 암통원비 상급 80만원, 일반 15만원, 표적항암 최대 1.5억원, 항암방사선약물 5천만원, 암수술비 1천만원 <p>3. e원금보장 KDB하이브리드연금저축보험 : 세액공제 상품</p> <ul style="list-style-type: none"> - 5년간 확정금리 연복리 3.5% 5년 후 2.7%(09월 기준), 한달만 유지해도 100% 원금보장
	<p>1. 밸런스 종신보험 : 10월 11일 출시</p> <ul style="list-style-type: none"> - 사망 + 노후 자금 강화형 종신보험, 무진단 20억원, 사망할증 최대 200%까지 - 전연령 동일 10년납 8년시점 100%, 10년 110%, 20년 145% - 신연금전환 시 금리변동 무관 기납입보험료의 2배 연금 최저연금 <p>2. The간편한다모은건강보험 : 10월 17일 출시</p> <ul style="list-style-type: none"> - 무사고 종전환 간편건강보험 : 3.1.5 → 3.2.5 → 3.5.5 → 3.10.5 - 무사고 : 입원/수술, 6대 진단 해당 사항이 없는 경우 - 걸기 목표 달성시 매일 슬리머니 400원(최대 5년간, 최저보험료 4만원 이상 시)
	<p>1. 신한치매간병보험 ONE더케어</p> <ul style="list-style-type: none"> - 장기요양등급 5등급 받으면 최대 200만원, 인지지원등급 주야간보호+복지용구, 간병자금 & 진단금 최대 4천만원 - 치매 간병인사용입원(365일 한도) - 업계최초 특약 ; 치매가 있는 장기요양(1~5등급), (1~2등급) 간병자금 보장, 장기요양(1~5등급), (1~2등급), 복합재가급여, 간병인사용입원특약
	<p>1. 백년친구 713종신보험(해약환급금일부지급형Ⅲ) (2410)</p> <ul style="list-style-type: none"> - 사망 또는 장기요양상태 (1 ~ 3등급) 판정 시, (최초 1회한) 체증된 사망보험금 또는 진단자금 100% 지급

보험사별 변경사항

□ 변경사항




[2024년 10월 2일 기준, 보험사별 소식지 및 인수기준 확인]

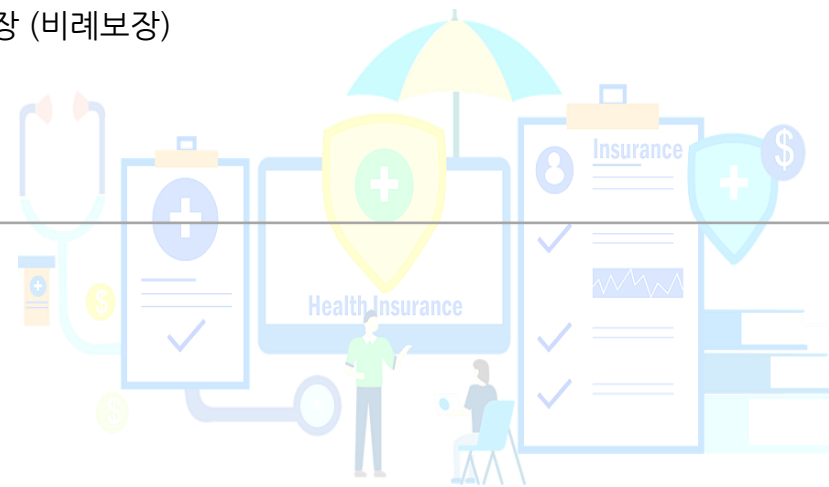
구분	내용
	<p>1. 신규특약 출시</p> <ul style="list-style-type: none"> - M-케어건강보험 <ul style="list-style-type: none"> ; 암주요치료비 : 3천/600만원, 보장기간 10년, 종합병원 보장구간 확대 500만원 ~ 1.5억원 ; 수술 보장(체증형) 4종 : 질병수술비, 질병수술비/종합병원/상급종합병원(백/대 제외) - M-케어건강보험, 암걱정없는암치료보험 <ul style="list-style-type: none"> ; 통합암(전이포함) : 총 10개, 각 부위별 3천만원 ; 월지급 치료지원 특약 월 10 ~ 100만원, 생존 시 최대 10년(120개월), 최초 36개월 확정 지급
	<p>1. 치매간병은 동양생명보험(간편)</p> <ul style="list-style-type: none"> - 누구나 필요한 수술치료 주력 특약 반영 - 상급/종합병원 1~3인실 입원비 20/10만원, 입원간병인 갱신형 출시 - 재정안정안정지원특약 50%, 80% 단독가입, 통합암(10종) / 전이암(9종) 비갱신형 출시 등 - 방사선험암약물(급여/비급여) 출시
	<p>1. The H 간병보험</p> <ul style="list-style-type: none"> - 간병인 지원금 신설 : 연간 간병인 지원 100만원부터 보장 <p>2. H10건강보험 : 혈전용치료비 3천만원(The H건강보험 포함), 상급종합병원 질병재해수술 100만원, 암바로보장(~20일)</p> <p>3. 시그니처 암치료보험 : 표적항암(일반/비급여) 3천/7천만원, 상급종합병원 암직접치료통원 70만원</p>
	<p>1. 10월 31일까지 판매하는 특약</p> <ul style="list-style-type: none"> - 암주요치료비 : 프리미엄 암직접치료 1구좌 → 2구좌 확대 : 10년간 최대 16억원 - 질병후유장해 한도 상향 : 60세 이하 8천만원, 61세 이상 3천만원, 66세 이상 1천만원 - 입원간병인(요양병원 제외) 20만원
	<p>1. 다사랑THE건강할때 건강보험</p> <ul style="list-style-type: none"> - 질병수술비 한도 상향 : 50만원 → 100만원, 15~80세까지 한도 동일 <p>2. 다사랑통합보험</p> <ul style="list-style-type: none"> - 갑상선 보장 한도 상향 : 갑상선항진증 / 갑상선저하증 / 다빈치로봇 특정암 수술 : 300/300/2.000만원

보험사별 변경사항

▣ 변경사항

[2024년 10월 2일 기준, 보험사별 소식지 및 인수기준 확인]

구분	내용
	1. 버팀목 New케어보험 - 인지지원등급 판정 시 매월 최대 30만원 - 고당대통 10월 31일까지 판매(이후 축소) : 고혈압, 대상포진, 통풍 각 500만원, 당뇨 300만원
	1. 360종합보장보험(갱) - 암치료 및 통원 관련 특약 27종 추가 예정 : 10월 중 출시 2. 오늘의달리연금보험(거치형) - 쿠폰형 10월 중 출시
	1. 한시적 언더라이팅 우대 종료 - 내가고른건강 : 질병수술비 한도 하향 : 100만원 → 50만원(간편 50만원 → 30만원) - 내가고른건강 : 상급종합병원 질병수술비 한도 하향 : 300만원 → 200만원(간편 200만원 → 100만원) - 당신곁에 치매보험 : 경증이상 재가급여 시설입소 특약 80만원 → 70만원 등 2. 암주요치료비 특약 Up grade - 지급기간 확대 : 5년 → 10년 (정액, 비례보장) - 지급구간 확대 : 연간 500만원부터 1억 5천만원까지 구간별 보장 (비례보장) 3. 내가고른건강보험 신규특약 출시 - 3대질병(암뇌심) 바로보장진단특약 감액無, 면책無 - (상급종합병원)질병수술특약 (대장용종 및 백내장 제외) 추가 - (상급)종합병원 1인실 입원 탑재



목 차

- | | |
|------------|------------|
| 01. DB생명 | 08. 교보생명 |
| 02. 미래에셋생명 | 09. NH농협생명 |
| 03. 한화생명 | 10. KDB생명 |
| 04. ABL생명 | 11. 삼성생명 |
| 05. 흥국생명 | 12. KB라이프 |
| 06. 동양생명 | 13. 신한라이프 |
| 07. 라이나생명 | 14. IM라이프 |

※ 요약된 내용으로 보험사별 소식지를 꼭, 확인 하시기 바랍니다.

01. DB생명

종신보험인데, 장기요양 3등급 받으면 사망보험금을 지급합니다!

10월
신상품

(무) 백년친구
713종신보험(해약환급금일부지급형III)(2410)



업계최초!

장기요양 3등급 판정시에도
가입후 20년 시점
1억 7,222만원 (사망보험금) 진단자금 지급!

[기준 : 주계약 5천만원, 남 40세, 20년납, 종신]



판매 포인트

사망 또는 장기요양상태(1~3등급) 판정시 (최초 1회만)
체증된 사망보험금 또는 진단자금 지급 100%!

* 단, 사망보험금 종신보장, 장기요양(1~3등급) 100세 보장

성별/나이 구분없이
7년시점 해약환급률 100%!

납입기간중 장기요양상태(1~3등급)판정시
기납입 보험료 환급 100%!

* 단, 장기요양(1~3등급) 보험료환급특약 1 가입시
* 기납입보험료 : 지급사유 발생시 까지 납입한 주계약 및 환급특약 보험료의 합계

금리연동형 종신보험 전환시
피보험자 변경을 통한 보장자산 이전 & 연금전환!

* 단, 가입 7년 이후 금리연동형 종신보험전환시, 피보험자 변경(배우자, 자녀(직계비속 포함) 및 본인도 가능
* 단, 피보험자 45세 이후 연금전환 가능



10월
신상품

(무) 백년친구
713종신보험(해약환급금일부지급형III)(2410)



Q 목차이동

보험료 예시

[보험가입금액 기준]
주계약(종신) 1천만원, 장기요양(1~3등급) 보험료환급특약 1(20년 만기), 20년납 / 단위 : 원

구분	나이	일반인사령					
		보험료 합계	해약환급금 일부지급형 III	해약환급금 미지급형	표준형(비교예시)		
			주계약	장기요양(1~3등급) 보험료환급특약	보험료 합계	주계약	장기요양(1~3등급) 보험료환급특약
男	30세	49,821	49,800	21	55,626	55,600	26
	40세	70,887	70,700	187	77,626	77,400	226
	50세	112,813	110,800	2,013	122,058	119,600	2,458
女	30세	44,810	44,800	10	50,312	50,300	12
	40세	61,815	61,700	115	68,040	67,900	140
	50세	95,757	94,200	1,557	103,902	102,000	1,902

해약환급금 및 환급률 예시

[기준] 상기 기준 동일, 男 40세 / 단위 : 만원, %

구분	주계약 단독 가입시				장기요양(1~3등급) 보험료환급특약 1 부가시			
	해약환급금 일부지급형 III		표준형(비교예시)		주계약 : 해약환급금 일부지급형 III 부가특약 : 해약환급금 미지급형		표준형(비교예시)	
	해약환급금	환급률	해약환급금	환급률	해약환급금	환급률	해약환급금	환급률
1년	-	-	13	14.6	-	-	13	14.8
2년	-	-	105	56.6	-	-	105	56.6
25개월	2	1.7	112	58.3	2	1.7	113	58.4
3년	50	20.0	198	71.3	50	19.9	199	71.3
5년	254	60.0	392	84.4	254	59.8	393	84.4
7년	593	100.0	594	91.4	593	99.7	595	91.4
9년	763	100.0	783	93.7	763	99.7	784	93.7
10년	848	100.0	881	94.9	848	99.7	882	94.8
15년	1,272	100.0	1,402	100.6	1,272	99.7	1,404	100.6
20년	1,696	100.0	1,976	106.4	1,696	99.7	1,976	106.2
40년	1,696	100.0	2,815	151.6	1,696	99.7	2,815	151.2
60년	1,696	100.0	3,201	172.3	1,696	99.7	3,201	171.9

01. DB생명

▣ DB생명 10월 판매포인트

1. 신상품 백년친구 7 13종신보험 (해약환급금일부지급형Ⅲ) (2410)

- 사망 또는 장기요양상태 (1 ~ 3등급) 판정 시 (최초 1회한)체증된 사망보험금 또는 진단자금 100% 지급

2. 암주요치료비 특약 Up grade

- 지급기간 확대 : 5년 → 10년 (정액, 비례보장)
- 지급구간 확대 : 연간 5백만원부터 1억 5천만원까지 구간별 보장 (비례보장)

3. 신규특약 출시

- **3대질병(암·뇌심) 바로보장 진단특약 : 감액無, 면책無**
- (상급종합병원)질병수술특약(대장용종 및 백내장 제외) 추가
- (상급)종합병원 1인실 입원 탑재



02. 미래에셋생명

생활비 고민을 해결해 드립니다!

미래에셋생명 2024.10 GA SALES MAGAZINE **MIRAE ASSET** 미래에셋생명

NEW **신규 특약** **월지급 치료지원특약** M-케어건강보험특약
 암(유사암 제외)진단 암 걱정없는 암치료보험특



실제 치료 여부에 관계없이 치료비 매월 Dream!

보험금 지급 예시 월지급 치료지원특약(암(유사암제외)진단) 100만원 가입 후 보장개시일 이후 '암'으로 진단 확정 시 월지급 치료지원보험금(암) 지급



최초 3천6백만원 확정 지급!

→ 월 100만원 X 36회



최대 1억2천만원 지급!

→ 월 100만원 X 120회 (매년 암 진단 확정일 생존 시)

비갱신형 *20년납 종신만기
40세

남	66,610원
여	68,490원

갱신형 *20년 갱신
40세

남	29,530원
여	50,030원

*본 특약은 M-케어건강보험(무), M-케어건강보험(무)(간편고지), 암걱정없는 암치료보험(무)에 부가 가능합니다.
 *단일 '여성유방암' 및 '전립선암'의 경우 최초 계약일로부터 1년미만 진단 확정 시 '월지급 치료보험금(암)'은 이 특약 보험가입금액의 50%를 지급합니다.
 *보장개시일 등 자세한 상품내용은 약관을 확인하시기 바랍니다.
[예금자 보호안]
 이 보험계약은 예금자보호법에 따라 해약환급금(또는 만기 시 보험금)에 기타지급금을 합한 금액이 1인당 "5천만원까지"(본 보험회사의 여타 보호상품과 합산)보호됩니다.
 이와 별도로 본 보험회사 보호상품의 사고보험금을 합산한 금액이 1인당 "5천만원까지" 보호됩니다.

미래에셋도 체증형 있는데..

미래에셋생명 2024.10 GA SALES MAGAZINE **MIRAE ASSET** 미래에셋생명

NEW **신규 특약** **체증형 수술보장특약** M-케어건강보험특약
(질병수술, 재해수술) (기본형) [해약환급금이 없는 유형]

이제 수술보장도 체증형으로!!

[체증 구조 : 5년 이후 10%체증, 최대 100세까지]

질병 수술 특약



감액 없이 바로 보정!!

보험료 예시

[설계 기준 : 40세, 남자, 20년납, 종신만기, 해약환급금이 없는 유형 / 단위 : 원]

구분	최대 가입한도	보험료	
		기본형	체증형
질병수술특약	50만	11,610	15,855
질병수술특약(백내장 및 대장용종 제외)	50만	5,355	7,345
질병수술특약(백내장 및 대장용종 제외)(종합병원)	100만	5,110	7,170
질병수술특약(백내장 및 대장용종 제외)(상급종합병원)	100만	2,260	3,180

*최대가입한도 : 표준체 및 간편고지형(2)-(5) 적용

재해 수술 특약



통지 의무 없이 바로 보정!!

보험료 예시

[설계 기준 : 40세, 남자, 20년납, 종신만기, 해약환급금이 없는 유형 / 단위 : 원]

구분	최대 가입한도	보험료	
		기본형	체증형
재해수술특약	100만	2,700	3,570
재해수술특약(종합병원)	50만	405	560
재해수술특약(상급종합병원)	100만	199	266

*최대가입한도 : 표준체 및 간편고지형(0)-(5) 동일 적용

인수 기준

※ 질병수술특약(기본형, 체증형)
 - 타사 합산(총 400만원) & 2개월 내 3건 이내(당사 포함)
 - 설계사 계약 : 질병수술특약 30만원 초과 가입 불가
 - 질병수술특약 단독 가입 시 최대 30만원(*기본형만 적용)
 - 질병수술특약 + 8대기관 양성종양 및 폴립수술특약
 → 최대 50만원(*기본형만 적용)

※ 재해수술특약(기본형, 체증형)
 - 타사합산 : 총 400만원

※ 특약별 최대가입한도는 기본형 + 체증형 합산한도

※ 수술보장특약(체증형)은 M-케어건강보험(기본형/해약환급금이 없는 유형)만 부가 가능 [표준체/간편고지 포함]

02. 미래에셋생명

어린이 보장의 탁월한 선택, 미래에셋생명에서 책임집니다!!

미래에셋생명 2024.10 GA SALES MAGAZINE

MIRAE ASSET
미래에셋생명

M-케어 0세부터 건강보험무 [기본형] [해약환급금이 없는 유형]

질병 보장 플랜

*노/신장 2개 진단 보장은 물론
수술, 입원, 수족구까지!



플랜 예시

[설계 기준: 0세, 30년납, 종신만기, 해약환급금이 없는 유형 / 단위: 원]

구분	보장 내용	가입 금액	보험료(원)	
			남	여
주계약	재해장해진단금	100만	28	23
뇌심진단	뇌혈관질환진단특약	2,000만	5,760	5,500
	허혈성심장질환진단특약	2,000만	5,080	3,580
수술	1-5종 수술특약	1,000만	4,000	3,900
	질병수술특약	50만	3,920	4,010
	조혈모세포이식수술특약	3,000만	363	267
	입원특약(1일 이상 10일 한도)	7만	11,795	12,915
입원/통원	입원특약(상급종합병원)(1일 이상 120일 한도)	20만	8,720	7,880
	중환자실입원특약	30만	2,850	3,510
	응급실내원특약	10만	4,650	3,750
	수족구 진단특약(연간 1회한) [기본형]	50만	2,605	2,470
	특정법정감염병진단특약 [기본형]	20만	38	28
보험료 합계			49,809	47,833

*중환자실입원특약(중), 응급실내원특약(중)은 10년만기(전기납)으로 최대 100세까지 갱신
*1-5종 수술특약(100세 만기), 수족구 진단특약(연간 1회한)은 20세 만기(전기납), 특정법정감염병진단특약은 30세 만기(전기납) 기준입니다.
*특약명의 'J'는 주니어(Junior)를 의미합니다.

-10월 31일까지

출시 이벤트

가입해도 한시적 확대 운영

수족구진단특약(연간 1회한), 50만원까지 가입 가능합니다!!

어린이들에게 많이 발생하는 전염병 수족구 낙너한 가입한도로 충분히 보장받으세요!

특약보험료 예시

[기준: 20세 만기, 수족구진단특약(연간 1회한) 가입금액 50만원]

구분	납입기간	남	여
0세	20년납	2,605원	2,470원
5세	15년납	1,035원	970원

*수족구진단특약(연간 1회한)은 0세-5세까지 가입 가능합니다.
*0세의 경우 10년납 / 15년납 / 20년납, 1-5세의 경우 10년납 / 15년납 중 선택하실 수 있습니다.

특정법정감염병진단특약 [40종] 제1급(7종) / 제2급(12종) / 제3급(21종)
두창, 페스트, 야토병, 홍역, 콜레라, 장티푸스, 세균성이질, 백일해, 풍진, 수막구균 감염증, 파상풍, 일본뇌염, 말라리아, 레지오넬라증, 비브리오패혈증, 쓰쯘가부시증, 아플병, 황열, 뎅기열 등
※시기제한 중 세부류에 있어 제외되는 질병이 있을 수 있으므로 반드시 약관을 확인하시기 바랍니다.

미래에셋생명 2024.10 GA SALES MAGAZINE

MIRAE ASSET
미래에셋생명

M-케어 0세부터 건강보험무 [기본형] [해약환급금이 없는 유형]

질병장해 5천만원 플랜

준비중인 플랜의
한글로도 확인해보세요!



플랜 예시

[설계 기준: 20년납, 종신만기, 해약환급금이 없는 유형 / 단위: 원]

보장 내용	가입 금액	0세		5세	
		남	여	남	여
재해장해진단금	100만	35	29	40	34
질병장해보장특약	5,000만	84,700	35,250	98,050	40,800
보험료 합계		84,735	35,279	98,090	40,834

*특약명의 'J'는 주니어(Junior)를 의미합니다.

도달 연령별 해약환급률은?

구분	0세		5세	
	남	여	남	여
납입기간 중	0%	0%	0%	0%
40세	131.8%	130.3%	113.9%	112.6%
50세	172.6%	170.0%	149.1%	146.9%
60세	225.5%	219.8%	194.8%	189.9%
70세	293.1%	278.9%	253.2%	240.9%

*"M-케어 0세부터 건강보험무"는 보장성보험으로 저축 또는 연금을 주목적으로 가입하는 것은 적합하지 않습니다.
**"해약환급금이 없는 유형"은 납입기간 중 해약환급금이 없으며, 해지시 해약환급금은 이미 납입한 보험료보다 적거나 없을 수 있습니다.

[예금자 보호 안내]
이 보험계약은 예금자보호법에 따라 해약환급금(또는 만기 시 보험금)에 기타지급금을 합한 금액이 1인당 "5천만원까지"(본 보험회사의 여타 보험상품과 합산)보통됩니다. 이와 별도로 본 보험회사 보호상품의 사고보험금을 합산한 금액이 1인당 "5천만원까지" 보호됩니다.

02. 미래에셋생명

▣ 미래에셋생명 10월 판매포인트

1. M-케어 건강보험

- 간편고지형(3N5) 유병자 병력심사 대폭 완화

2. 최고의 경쟁력을 갖춘 신규 특약 출시 : M-케어간경보험(간편포함), 암 걱정없는 암치료보험

- 암주요치료비 특약, 통합암(전이포함)진단특약, **월지급 치료지원특약(암(유사암제외)진단)**, 수술보장특약(체증형) : 질병수술&재해수술

3. M-케어 0세부터 건강보험

- 암치료 Up-Sell플랜, 질병보장플랜(뇌/심), 질병장해 5천만원 플랜



03. 한화생명

간병인 사용은 손해보험 이라는 생각을 버리세요~

한화생명 The H 간병보험 10월 1일 신규특약 출시

간병인 사용금액 연 100만원부터, 일당 25만원까지 사용금액 인정!



포인트 ① 업계 최저 보장허틀

한화생명 연 100만원부터 보장 **VS** A손해보험사 연 200만원 이상 써야 보장

포인트 ② 간병인 사용금액 인정

한화생명 일당 25만원까지 인정 **VS** A손해보험사 일당 15만원까지만 인정

포인트 ③ 많이 쓸수록 보험금도 더 크게 지급

연간 간병인 사용금액 총액	한화생명	A손해보험사
100만 이상 ~ 200만 미만	50만	X
200만 이상 ~ 300만 미만	50만	100만
300만 이상 ~ 500만 미만	200만	150만
500만 이상 ~ 700만 미만	400만	250만
700만 이상 ~ 1,000만 미만	400만	350만
1,000만원 이상 ~	900만	500만

한화생명 The H 간병보험 10월 1일 신규특약 출시



치료보다 돌봄이 필요한 환자도 **요양병원**으로 돌린다

요양병원 보장공백 해결하세요!

포인트 ① 든든한 기본

요양병원 입원만 해도 일당 5만원 기본지급

포인트 ② 병세가 안좋으면 더 큰 일당지급

고·중도 환자 일당 10만원 / 최고도 환자 일당 20만원 보장

포인트 ③ 업계 최장기간 보장

업계 최장기간!

한화생명 **180일 보장** **VS** A생명보험사 90일 보장

나이가 많아 일원 일수가 길어져 걱정이었는데, 보장기간이 길어서 든든해요!



간병 名家 간병인 1억 플랜 1~180일 40만(최종기준) + 181~365일 15만 + 페이백 900만 = 연 1억 875만

	가입금액 (원)
주계약 (The H 간병보험_일반가입형/간편가입형)	50만
간병인비용지원금특약(1백만원이상, 요양병원제외)	1,000만
간병인지원금특약(1~180일)(요양병원 제외)[체증형]	20만
간병인지원금특약(1~180일)(요양병원)[체증형]	5만
간병인지원금특약(181~365일)(요양병원 제외)	15만
간병인지원금특약(181~365일)(요양병원)	3만
요양병원집중케어입원특약(1~180일)(20년갱)	20만
보험료 일반가입형, 100세까지, 20년납, 계약원금급 미지급형 기준	남자 50세 : 49,231원 / 여자 50세 : 61,435원

03. 한화생명

암통원, 얼마면 돼? 100만원~

한화생명 (간편가입) 시그니처 암치료비 보험

08

이번 10월에는 백동원으로 톡크게 쏩니다!
통큰플랜 2탄

암치료비 20억 플랜

**표적항암/
비급여 표적항암
최대 5억 (5년)**

표적항암(연1회, 최대5년) 3천만
 비급여 표적항암(연1회, 최대5년) 7천만

**암 통원
회당 100만원
3억**

상급종합병원 이용 시, 연 30회, 10년 이용 가능 시
 상급종합병원 암직접치료통원 70만
 종합병원 암직접치료통원 15만
 암직접치료통원 15만

**암 주요치료비
지원/보장
최대 12억 (10년)**

암주요치료비지원(암치료비, 종합병원) 1억
 암주요치료비보장(암치료비, 종합병원) 2천만

	가입금액(만원)	최대 보장금액(원)	보험료(원)	
			여자 40세	여자 50세
상급종합병원 암직접치료통원(당일입원포함)(연30회)	70	회당 100만원 3억	18,060	20,720
종합병원 암직접치료통원(당일입원포함)(연30회)	15	연 30회, 10년 이용 시 (상급종합병원 기준)	4,770	5,595
암직접치료통원(당일입원포함)(연30회)	15		7,125	8,130
표적항암물허가치료S특약(연1회, 최대5년)	3,000	5년 1.5억	21,660	23,136
비급여표적항암물허가치료S특약(연1회, 최대5년)	7,000	5년 3.5억	14,630	16,128
암주요치료비지원S특약(5백만원이상, 종합병원)	10,000	10년 10억	13,194	13,592
암주요치료비보장S특약				
- [암(기타피부암·갑상선암제외)](연1회)	2,000	10년 2억	30,880	33,500
- [기타피부암·갑상선암](연1회)	400	10년 4천만	2,160	1,840
합계 보험료 (4회차 이후)			112,969	123,256
주계약 50만, 일반가입, 100세만기, 20년납, 해약환급금 미지급형 가입 기준				

※간편가입형도 설계 가능합니다.

이제는 응급실이 70만원?

한화생명 (간편가입) The H 건강보험

09

응급실 대란에도 중증 환자는 응급실 내원 허용!
 뇌심혈관질환 응급실 내원, 미리 준비하세요

업계최초로
가장 먼저 시작합니다
응급실 70만 플랜

면책감액 NO! 가입즉시 응급실 내원 보장

특정뇌졸중으로 응급실 내원하면 일당 50만원
 급성심근경색으로 응급실 내원하면 일당 70만원

기본 응급실 내원
30만원



중증 응급실 내원
 특정뇌졸중 20만원
 급성심근경색 40만원

응급실 70만 보장



응급실 70만 보장을 활용한 추천플랜을 FP월드에서 확인하세요!

	일반 남자	일반 여자	간편(3.5.5) 남자	간편(3.5.5) 여자
50세	6,008원	5,145원	7,740원	5,986원
60세	7,855원	6,158원	9,651원	7,330원

* 일반 : 응급환자 응급실내원특약(3년경) 30만, 특정뇌졸중 및 급성심근경색 응급환자 응급실내원특약(20년경) 40만

* 간편(3.5.5) : 응급환자 응급실내원특약(10년경) 30만, 특정뇌졸중 및 급성심근경색 응급환자 응급실내원특약(20년경) 40만

* 최저보험료 : 3만원

본 자료는 FP교육용 요약자료로 고객에게 교부 / 배포할 수 없고, 정확한 내용은 약관과 상품설명서를 확인하시기 바라며, 보험안내자료(광고, 선전물)로의 사용을 엄격히 금지합니다.

03. 한화생명

■ 한화생명 10월 판매포인트

1. The H 간병보험 신규특약 출시

- **간병인비용지원금 1백만원이상(요양병원제외) 간병인 페이백 : 업계최저 보장 허들, 업계최고 보장금액**
- 요양병원집중케어 : 요양병원 입원만 해도 일당 5만원 지급, 최대 20만원까지
- 1-180일 체증형 및 간병인지원금(181-365일) 신설

2. H10 건강보험

- **암담보 감액/면책 ZERO, 당타사 암보험 유지 여부 상관없이 가입만 하면 바로보장 OK**

3. 시그니처 암치료비보험

- 암치료비 20억 플랜 : 암주요치료비 12억(10년), 표적항암치료비 5억(5년),상급종합병원 암통원 3억(10년) 총 20억 보장

4. The H 건강보험

- **응급실 70만 플랜 : 중증환자의 생명을 살리는 응급실 내원, 최대 70만원 보장**
- **대장용종 200만플랜 : 건강검진 가장 많은 10월, 대장용종 제거 최대 200만원 보장**



04. ABL생명

이 상품을 가입하면 고객님의 보험은 더 더블이 됩니다!!

(무)ABL THE더블중신보험 (해약환급금 일부지급형)2409

Why? ABL

4배

2배? 4배?

기본사망보험금

가입 시 보험가입금액
매년 보험가입금액의 10%씩
10년간 체증 가입 10년 시점
보험가입금액 2배
진단 시
기본사망보험금의 2배

3대질병

암? 3대질병?

암 보장

주계약 1형(암납입면제형)

3대질병 보장

주계약 2형(3대질병 납입면제형)

간편심사

일반심사형? 간편심사형?

3.2.5 간편심사형

최근 5년 이내에 의사로부터 진찰
또는 검사로 통하여 **암**으로
진단받거나 **암**으로 입원 또는
수술을 받은 적이 있습니까?
(예, 아니오) (암에는 악성신생물,
백혈병 및 기타 혈액종양이
포함됩니다.)

주계약 1형 (암납입면제형)

주계약 2형 (3대질병 납입면제형)

암

암

뇌출혈
뇌경색증

급성심근
경색증

사망보험금[2형(3대질병 납입면제형)]

지급 사유	피보험자가 보험기간 중 '암', '뇌출혈 및 뇌경색증' 또는 '급성심근경색증'으로 진단이 확정되지 않고 사망하였을 때	피보험자가 암보장개시일 이후에 '암'으로 진단 확정되거나 보험기간 중 '뇌출혈 및 뇌경색증' 또는 '급성심근경색증'으로 진단이 확정된 후 사망하였을 때
보험료 납입기간 중	기본사망보험금	기본사망보험금의 2배
보험료 납입기간 이후	기본사망보험금, 이미 납입한 보험료, 계약자적립액의 101% 중 가장 큰 금액	기본사망보험금의 2배, 이미 납입한 보험료, 계약자적립액의 101% 중 가장 큰 금액

※ 기본사망보험금 계산

피보험자 사망시기	기본사망보험금
계약일부터 1년 경과 계약해당일의 전일까지	보험가입금액의 100%
1년 경과 계약해당일부터 11년 경과 계약해당일의 전일까지	1년 경과 계약해당일부 최대 10년 동안 매년 보험가입금액의 10%씩 정액 체증한 금액
11년 경과 계약해당일부터 종신까지	보험가입금액의 200%

- ※ 암(1형(암납입면제형)) 또는 3대질병(2형(3대질병납입면제형)) 진단 후 사망 시 기본사망보험금의 2배 지급
- ※ 암: 유방암, 전립선암 포함, 중증 이외의 갑상선암/기타피부암/대장점막내암 제외
- ※ 3대질병: 암(유방암, 전립선암 포함, 중증 이외의 갑상선암/기타피부암/대장점막내암 제외), 뇌출혈 및 뇌경색증, 급성심근경색증
- ※ 예시: 주계약 가입금액 1억원, 계약일부터 11년 경과 계약해당일 이후 암(1형(암납입면제형)) 또는 3대질병(2형(3대질병납입면제형)) 진단 후 사망 시 4억 지급.

(무)ABL THE더블중신보험 (해약환급금 일부지급형)2409

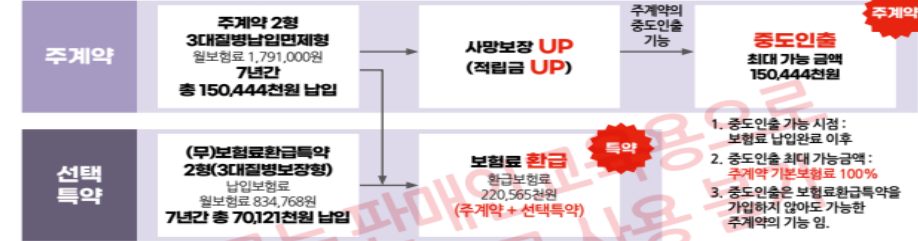
페이백

기준: 주계약 [2형(3대질병납입면제형)] 보험가입금액 1억, 남자, 가입나이 40세, 7년납, (무)보험료환급특약(해약환급금일부지급형)2형(3대질병보장형), 2종(일반심사형) 가입 시(월 보험료 주계약: 1,791,000원, 특약보험료: 834,768원, 합계보험료: 2,625,768원)

7년간 보험료납입

10년 시점 3대질병진단시

10년 시점 (보험료납입완료 이후)



간편심사

3개월

진찰 또는 검사 (건강검진 포함)

최근 3개월 이내에 의사로부터 진찰 또는 검사(건강검진 포함)를 통하여 다음의 의료행위를 받은 사실이 있습니까?
1) 질병 확정 진단 2) 질병 의심 소견 3) 입원 필요 소견 4) 수술 필요 소견 5) 추가검사(재검사) 필요 소견

2년

입원 또는 수술

최근 2년 이내에 질병이나 사고로 인하여 다음과 같은 의료행위를 받은 사실이 있습니까?
1) 입원 2) 수술(재항결개 포함)

5년

암 3대질병 아닌 7대질병 아닌

최근 5년 이내에 의사로부터 진찰 또는 검사를 통하여 **암**으로 진단받거나 **암**으로 입원 또는 수술을 받은 적이 있습니까? (예, 아니오) (암에는 악성신생물, 백혈병 및 기타 혈액종양이 포함됩니다.)

- ※ 질병 의심 소견이란, 의사가 진단서나 소견서 또는 진료의뢰서 등을 포함하여 서면(전자문서 포함)으로 교부한 경우를 말합니다.
- ※ 필요 소견이란, 의사가 진단서, 소견서 등에 기재한 경우를 말합니다.
- ※ 추가검사(재검사)에 대한 경우: 검사 결과 이상 소견이 확인되어 보다 정확한 진단을 위해 시행한 검사를 의미하며, 병증에 대한 치료 필요 없이 유지되는 상태에서 시행하는 정기검사 또는 추적관찰은 포함하지 않습니다.

[상품 유의 사항]

- ※ 단기납 중신보험은 동일한 보장내용의 일반 중신보험에 비해 보험료가 비쌀 수 있습니다.
- ※ 간편심사형 상품은 일반심사형 상품에 가입하기 어려운 유병자 및 고연령자 등을 대상으로 하므로 일반심사형에 비해 보험료가 비쌌습니다.
- ※ 일반심사형 상품에 가입이 가능한 고객님은 본 상품 일반심사형 상품에 가입하셔야 불이익이 발생하지 않습니다.
- ※ 체증형 중신보험은 동일한 보장내용의 평준형 중신보험에 비해 사망 보험금이 증가하는 만큼 보험료가 비쌀 수 있습니다.
- ※ 해약환급금 일부지급형 중신보험은 해약환급금이 기본형 상품보다 적거나 없을 수 있습니다.
- ※ 일반사망보험금은 고의적 사고 및 2년 이내 자살의 경우 지급이 제한됩니다.

04. ABL생명

▣ ABL생명 10월 판매포인트

1. (무)ABL THE더블중신보험(해약환급금 일부지급형)2409 : 사망보험금 보험가입금액의 최대 4배

- 기본사망보장 : 보험가입금액 200% 체증형 + 암(1형) 또는 3대질병(2형) 진단 시, 기본사망보장의 2배 ⇨ 보험가입금액의 최대 4배 보장
; 암(유방암, 전립선암 포함, 중증 이외의 갑상선암/기타피부암/대장점막내암 제외)
- 3대질병 : 암(유방암, 전립선암 포함, 중증 이외의 갑상선암/기타피부암/대장점막내암 제외), 뇌출혈 및 뇌경색증, 급성심근경색증
- 페이백 (보험료환급특약 가입 시) : 암(1형) 또는 3대질병(2형) 진단 시 주계약 뿐만 아니라 특약까지 기납입보험료 100% 환급
- (무)보험료환급특약(해약환급금 일부지급형)가입 시
- 중도인출을 통한 긴급예비자금, 의료비 활용



05. 흥국생명

다재다능한 자녀에게 필요한 보장, 흥국이 앞서갑니다!!

다재다능 종합보험

Heungkuk
흥국생명

어린이집 감염병

어린이집 다빈도 감염병!
월 1~2만원으로 준비하세요!



수족구 진단

50만원

5세까지 가입가능, 연간 1회 보장

수두 진단

50만원

5세까지 가입가능, 최초 1회 보장

백일해/홍역/풍진
장티푸스/볼거리/콜레라*

100만원

*소아특정질환보장 2천 가입시

급성기관지염/폐렴/폐질환
비염/천식/아토피*

일당 25만원

상급종합병원입원 20만 + *특정입원 5만

감염병 + 입원비 추천플랜

해약한금미지급형V2, 재해장해보장형, 20년납, 100세만기, 주계약 100만원 가입시 (단위 : 원)

	구분	가입금액	구분	보험료 (최저 1.5만원)
감염병	수족구 진단 (20세 만기)	50만	0세	남아 24,194
	수두 진단 (20세 만기)	50만		여아 20,259
	소아특정질환보장	100만 (2천만 가입시)	5세	남아 16,272
입원비	상급종합병원입원 (30일)	20만		여아 13,749
	특정입원	5만		
	응급실내원	5만		

각 해당 특약 가입시 보장이며 기타 자세한 사항은 약관 및 상품설명서 참조 바랍니다. 위 상품은 만기시 연가환급금이 없는 순수보장형 상품이며 중도 해지시 원금손실이 있을 수 있습니다. 경산형특약의 경우 경산시 보험료가 인상될 수 있습니다. *해약한금 미지급형V2으로 가입시 보험료 납입기간 중 계약이 해지될 경우 해약한금을 지급하지 않으며, 보험료 납입기간이 경과된 이후 해지될 경우 표준형 해약한금의 50%에 해당하는 금액을 해약한금으로 지급하는 상품입니다. *입계비교자료 : 9월 생손보사 상품공시실 약관 및 사감명세서 참조

다재다능 종합보험

Heungkuk
흥국생명

자녀 수술보장

수술보장 특약 (1~5종)

40/100/200/1천/2천

수술보장 특약 가입시 : 10세 이하 2천만원 / 10세 초과 1천만원

중수염(맹장염) 수술비 **200만원** 추가시
(+ 수술보장 2종 100만원)
맹장수술 300만원



회당
보장

어린이 다빈도질환 수술 + 흥국생명 보장 한도

구분	1위	2위	3위	4위	5위
9세이하	편도절제술 1종 40만	탈장수술 1종 40만	맹장수술 2종 100만	심장수술 비관혈 3종 200만 관혈 5종 2천만	순열 및 구개열 1종 40만
	맹장수술 2종 100만	편도절제술 1종 40만	치질수술 1종 40만	비염/축농증 1종 40만	척추수술 관혈 3종 200만

수술보장 2천만원 가입시 / 질병관리청, 국가정보포털, 2023

0~10세 맹장수술 플랜

해약한금미지급형V2, 재해장해보장형, 20년납, 100세만기, 주계약 100만원 가입시 (단위 : 원)

구분	가입금액	구분	보험료
중수염(맹장염) 수술	100만	0세	남아 21,310
		여아 21,224	
수술보장 (1~5종) 40/100/200/1천/2천 보장	2,000만	5세	남아 20,765
			여아 20,467
		10세	남아 23,381
			여아 23,492

각 해당 특약 가입시 보장이며 기타 자세한 사항은 약관 및 상품설명서 참조 바랍니다. 위 상품은 만기시 연가환급금이 없는 순수보장형 상품이며 중도 해지시 원금손실이 있을 수 있습니다. 경산형특약의 경우 경산시 보험료가 인상될 수 있습니다. *해약한금 미지급형V2으로 가입시 보험료 납입기간 중 계약이 해지될 경우 해약한금을 지급하지 않으며, 보험료 납입기간이 경과된 이후 해지될 경우 표준형 해약한금의 50%에 해당하는 금액을 해약한금으로 지급하는 상품입니다. *입계비교자료 : 9월 생손보사 상품공시실 약관 및 사감명세서 참조

본 자료는 FP교육용 요약자료로 고객에게 교부 / 배포할 수 없고, 정확한 내용은 약관과 상품설명서를 확인하시기 바라며, 보험안내자료(광고, 선전물)로의 사용을 엄격히 금지합니다.

05. 흥국생명

갑상선의 최고봉!!

다사랑 통합보험

Heungkuk
흥국생명

갑상선 4,800만원

10월 갑상선 보장 한도상향

담보명	이전	10월
갑상선기능 항진증 진단	-100만→	300만
갑상선기능 저하증 치료	-100만→	300만
다빈치로봇 특정암 수술	-1천만→	2천만

검사·진단·치료·수술까지 한번에 해결!

구분	담보명	가입금액	갑상선암 평균 치료비 1,126만원 <small>국가암정보센터, 2021</small>
검사 진단	갑상선비늘생검조직병리검사	100만	
	갑상선기능저하증진단	300만	
수술 치료	다빈치로봇암수술(특정암)	2,000만	
	갑상선기능항진증치료	300만	
	갑상선항암호르몬약물치료	100만	
	암주요치료비(갑상선암)	2,000만 (200만X10년)	
총 보장금액		4,800만	

갑상선 4,800만원 플랜

20년납, 100세만기, 해약환급금미지급형V2, 주계약 100만 가입시 (단위: 원)

구분	가입금액	구분	보험료
검사 진단	갑상선비늘생검조직병리검사 (10년갱신)	40세	남자 23,202
	갑상선기능저하증진단		
	다빈치로봇암수술 (특정암제외) (10년갱신)	50세	남자 34,477
	다빈치로봇암수술 (특정암)(10년갱신)		
수술 치료	갑상선기능항진증치료		
	암주요치료비 (갑상선암및기타피부암제외)		
	암주요치료비 (갑상선암및기타피부암)		
	갑상선항암호르몬약물치료 (10년갱신)		

각 해당 특약 가입시 보장아래 기타 자세한 사항은 약관 및 상품설명서 참조 바랍니다. 위 상품은 만기시 연금환급금이 없는 순수보장형 상품이며 중도 해지시 원금손실이 있을 수 있습니다. 갱신형특약의 경우 갱신시 보험료가 인상될 수 있습니다. *해약환급금 미지급형V2*으로 가입시, 보험료 납입기간 중 계약이 해지될 경우 해약환급금을 지급하지 않으며, 보험료 납입기간이 경과한 이후 해지될 경우 표준형 해약환급금이 50%에 해당하는 금액을 해약환급금으로 지급하는 상품입니다. *암계약외계약: 9월 생손보사 상품공시상 약관 및 사망당첨서 참조

가입하고 계신 보험과의 하모니

다사랑 통합보험·다사랑 3N5간편건강보험

Heungkuk
흥국생명

간병인 + 요양병원

간병인 사용일당 최대 한도

기 본 형	간병인 (요양병원 제외)	간병인 (요양병원)
	20만원	6만원
체 증 형	간병인 (요양병원 제외)	간병인 (요양병원)
	30만원 <small>15만원 가입 10년 후 30만원</small>	10만원 <small>5만원 가입 10년 후 10만원</small>

✓ 기본형 + 체증형 복층설계 가능!

간병인 + 요양병원 일당 함께 가입하세요!

요양병원 입원시 최대 일당 30만원

간병인 (요양병원)	요양병원 입원비
10만원 <small>5만원 가입 10년 후 10만원</small>	20만원 <small>5만원 가입 시 최고도환자 기준</small>

*건강체: 다사랑통합보험, 20년납, 100세만기, 해약환급금미지급형V2
*유병자: 3N5간편건강보험, 20년납, 100세만기, 해약환급금미지급형V2, 납입연체 미적용형, 3.5.5

*주계약 100만원 포함 (단위: 원)

구분	가입금액	구분	건강체	유병자 3.5.5
기본형	간병인사용일당 (요양병원제외) 20만원	50세	남자	47,813
			여자	57,780
체증형	간병인사용일당 (요양병원) 5만원 <small>10년후 10만원</small>	60세	남자	63,019
			여자	74,635
요양병원 입원비			74,096	90,619

각 해당 특약 가입시 보장아래 기타 자세한 사항은 약관 및 상품설명서 참조 바랍니다. 위 상품은 만기시 연금환급금이 없는 순수보장형 상품이며 중도 해지시 원금손실이 있을 수 있습니다. 갱신형특약의 경우 갱신시 보험료가 인상될 수 있습니다. *해약환급금 미지급형V2*으로 가입시, 보험료 납입기간 중 계약이 해지될 경우 해약환급금을 지급하지 않으며, 보험료 납입기간이 경과한 이후 해지될 경우 표준형 해약환급금이 50%에 해당하는 금액을 해약환급금으로 지급하는 상품입니다. *암계약외계약: 9월 생손보사 상품공시상 약관 및 사망당첨서 참조

05. 흥국생명

■ 흥국생명 10월 판매포인트

1. 다재다능 어린이 종합보험

- 1~2만원대 감염병 대비 : 수족구/수두 각 50만원/백일해 100만원/폐렴 25만원
- 자녀 수술보장1~5종 40/100/200/1,000/2,000만원, 맹장수술 최대 300만원

2. 다사랑통합

- 갑상선암 한도상향 : 검사부터 수술까지 최대 4,800만원(다사랑통합보험)

3. 3N5간편건강보험

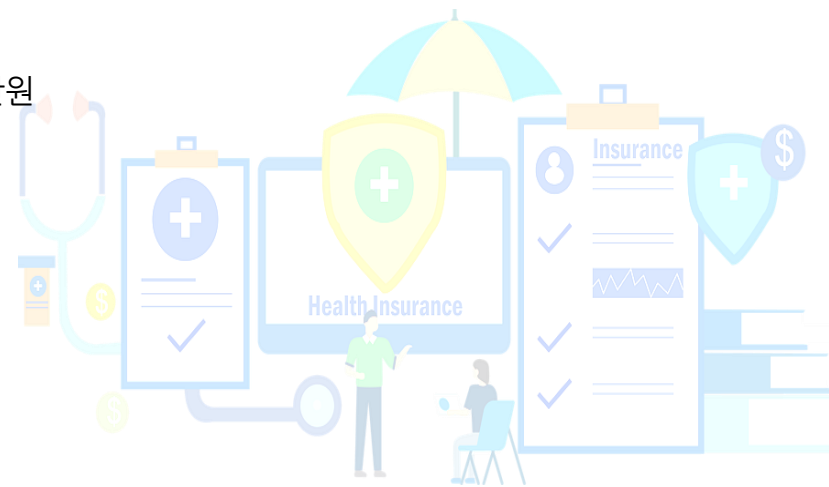
- 간병인 : 기본형 20만/체증형 30만(요양병원제외)
- 질병수술비 200만원 : 체증형

4. 건강체 5N5

- **바로보장, 2대진단비면책/감액無, 연령구분없이 2,000만원**
- 질병수술비 100만원 : 병원구분없이, 백내장/대장용종
- 암 주요치료비 : 최저 500만~1,5억, 보장기간은 10년

4. 치매담은 시니어

- 시니어 특정질환 진단비 CDR점수 상관없이 치매코드만 받으면 75세도 1,000만원
- 장기요양 납입지원경증이상(1~5등급) 판정시 전 특약 납입지원



06. 동양생명

보험료는 낮고, 보장은 높고

또 다른 후유장애 특약!!



방사선 항암약물치료가 더 다양해졌어요

NEW(간편)내가만드는보장보험

구분	최초 1회한	최대가입한도	합산한도	연간 1회한(계속받는)	최대가입한도	합산한도
급여	급여 항암방사선·약물(최초1회한)	500만원	5,000만원	계속받는 급여 항암방사선·약물(연간1회한)	500만원	1,000만원
	급여 항암방사선·약물(최초1회한)_기갑제외	2,000만원		계속받는 비급여 항암방사선·약물(연간1회한)	500만원	
비급여	비급여 항암방사선·약물(최초1회한)	500만원		계속받는 항암방사선·약물(연간1회한)_기갑제외	2,000만원	
	비급여 항암방사선·약물(최초1회한)_기갑제외	2,000만원				
기관매	항암방사선·약물(최초1회한)	2,000만원		계속받는 항암방사선·약물(연간1회한)	500만원	
	항암방사선·약물(최초1회한)_기갑제외	2,000만원				

저렴한 보험료의 무해지환급형 판매로 보험료는 더 저렴하게

IV 업계 최대 수준 방사선항암약물 보장한도로 더 든든하게 (급여/비급여 각각 보장가능)

※ 급여 : 비급여 방사선항암약물 기입금액 비율 1:1

NEW(간편)내가만드는보장보험

재정안정지원_질병/재해장해

20%이상 장해생활비

50%이상 장해생활비

80%이상 장해생활비

단독 가입 가능
(연계조건 x)

※ 20%이상 장해생활비형은 50% 및 80%장해생활비형 의무가입필요



- ① 주계약(일반사망) 100만원 +
- ② 인공관절치환수술 1,000만원 +
- ③ 재정안정지원_질병/재해장해

80%장해 시: 매월 100만원(24회) → 총 2억4천만원 보장

남자 40세 21,731원

[기준: 일반심사형, 해약환급금미지급형, 종신만기(재정안정지원특약 80세만기), 20년납, 월납]



06. 동양생명

보장은 줄어 들었습니다. 하지만 경쟁력은 줄어들지 않았습니다!!

동양생명의 남다른

노치원보장!! (테이케어센터)



매월
100세까지
130만원



주·야간 보호 **30만원**
재가급여 1~5등급 **100만원**

남자50세
55,058원!!

※ **최대 150만원 보장 시 74,878원**
(+ 장기요양 1~5등급 생활비 20만원)

[기준: 해약환급금일부지급형, 20년납, 주계약: 종신만기, 특약 100세 만기, 월납]

동양생명의 남다른

노치원보장!! (테이케어센터)

[기준: 해약환급금일부지급형, 50세, 주계약 종신만기, 특약 100세 만기, 20년납, 월납]

설계 예시 (50세 남자)	가입금액	보험료	구분	해약환급률(남자)
주계약(일반사망)	100만원	2,749원	1년 시점	5.94%
장기요양(1~인지지원등급) 주·야간보호보장	30만원	2,799원	3년 시점	32.21%
장기요양생활자금 - 장기요양1~5등급형	20만원	19,820원	5년 시점	38.48%
장기요양재가급여보장 - 장기요양1~5등급형	100만원	49,510원	10년 시점	43.86%
합계 보험료		74,878원	20년 시점	100.95%
보험료 예시	남	여	구분	해약환급률(남자)
50세 (해약환급금미지급형 / 해약환급금일부지급형)	67,140원 / 74,878원	128,407원 / 144,211원	30년 시점	126.91%
60세 (해약환급금미지급형 / 해약환급금일부지급형)	102,564원 / 110,533원	189,166원 / 204,942원	40년 시점	107.07%

※ 특약명에 "무배당", "D" 표기 생략

06. 동양생명

동양생명 10월 판매포인트

1. (무)수호천사 치매간병은 동양생명보험 / NEW(간편)내가 만드는 보장보험 신규특약

- 상급종합병원/종합병원 1~3인실 입원비
- 입원간병인 갱신형
- ▶ 건강보험 입원비의 완벽한 조합

2. 누구나 필요한 수술치료보험 인기특약 건강보험 탑재

- NEW내가만드는보장보험
- ; 질병수술, 뇌/허혈성수술, 질병수술(대/백 제외), 통풍대상포진치료, 상급종합병원질병수술, 상급종합병원질병수술(대/백 제외)

3. NEW(간편)내가만드는보장보험 : 세분화된 통합 암(10종)/전이암(9종) 비갱신형 출시

- 세부내용

암치료는 역시 동양생명!!

**보험료는 낮추고,
보장은 업그레이드!!**

▶ **암 검사, 진단부터 재활, 케어까지 한번에**

검사	진단	입원/수술/통원	치료	재활/케어
암MRI검사 지원비	고액치료비암 일반암 유방암 전립선암 소액암 통합암 통합전이암	암직접치료입원 요양병원암입원 암수술 암다빈치로봇수술 암통원 암상급종합병원통원	항암방사선약물 양성자/세기조절방사선 표적항암약물 특정면역항암약물 항암호르몬약물 암주요치료	암특정재활치료 암특정통증완화치료 암입원간병인사용 암입원 간호간병통합서비스

- 방사선헬약물치료 급여/ 비급여 각각 보장 가능

4. 재정안정지원특약 단독 가입 실시

07. 라이나생명

계속해서 말씀 드립니다. 치매간병보험은 어떤 걸 선택 하시겠습니까?

(무)전에없던실속치매보험 [해약환급금 미지급형] **재가 + 간병인사용 입원**

모든 질병이 입원하진 않지만,
장기 입원과 요양을 하는 질병은 LTC주요질병입니다.

2023년 다빈도질병 평균 입원기간



집과 병원 어디서나 LTC주요질병 간병 플랜



70세 뇌경색 진단
LTC 4등급 재가급여 이용
매월 50만원 (이월 1회당)

상급종합병원 입원&간병인 사용
최대 31만원* (광역기간 경과, 180일 한)

*별의원 1만원+상급종합병원 5만원+별/의원 간병인10만원이상사용 20만원+ 상급종합병원 간병인사용 5만원, 가입 후 91일째부터 보장, 1년 미만 50%

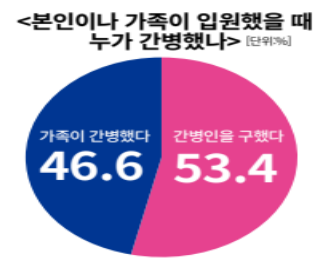
[기준: 주계약 90세 만기, 20년납, 특약 20년 만기, 전기월납, 단위:원]

상품명	가입금액	55세		60세	
		남자	여자	남자	여자
(무)전에없던실속치매보험(해약환급금 미지급형)	50만원	2,655	2,160	2,985	2,440
(무)집에서집중간병특약(해약환급금 미지급형)	5,000만원	40,500	56,500	46,500	65,000
(무)LTC주요질병 입원특약(갱)	100만원	1,380	1,000	2,230	2,030
(무)LTC주요질병 상급종합병원입원특약(갱)	500만원	440	395	585	510
(무)LTC주요질병 간병인사용입원특약(요양병원제외)(갱)	2,000만원	4,600	3,280	6,400	5,080
(무)LTC주요질병 요양병원간병인사용입원특약(갱)	200만원	1,380	1,000	2,440	2,380
(무)LTC주요질병 상급종합병원간병인사용입원특약(갱)	500만원	120	110	160	140
총 보험료		51,075	64,445	61,300	77,580

※ 자세한 보장 내용은 상품설명서 및 약관을 참고 바랍니다.
※ 본 자료는 판매인 교육용 자료로 내용이 일부 또는 전체의 무단 전재 및 복사를 금지합니다.

(무)전에없던실속치매보험 [해약환급금 미지급형] **간병인사용 입원 + 통원**

간병이 필요할 때,
가족보다 **간병인**을 더 많이
입원, 간병, 통원 준비
실속 있게 가능합니다!



[출처: 전국보건의료산업노동조합, 중앙일보 2023.6.26 기사 중 일부]

LTC주요질병 간병·통원 플랜

※광역기간 이후, 상급종합병원 입원/통원시, 최대보장금액, 1일 기준

간병인사용입원 31만원 (입원+간병인사용)	LTC주요질병 (치매및뇌혈관질환) 통원 27만원 (1일 1회 한, 연간30회 한도)	요양병원간병인사용입원 3만원 (입원+요양병원간병인사용)
--------------------------------------	---	---

[기준: 주계약 90세 만기, 20년납, 특약 20년 만기, 전기월납, 단위:원]

상품명	가입금액	50세		60세	
		남자	여자	남자	여자
(무)전에없던실속치매보험(해약환급금 미지급형)	50만원	2,355	1,915	2,985	2,440
(무)LTC주요질병 상급종합병원입원특약(갱)	500만원	315	280	585	510
(무)LTC주요질병 입원특약(갱)	100만원	870	520	2,230	2,030
(무)LTC주요질병 상급종합병원간병인사용입원특약(갱)	500만원	85	75	160	140
(무)LTC주요질병(치매및뇌혈관질환) 상급종합병원 통원특약(갱)	2,000만원	2,920	2,300	5,840	4,820
(무)LTC주요질병 간병인사용입원특약(요양병원제외)(갱)	2,000만원	3,280	2,120	6,400	5,080
(무)LTC주요질병 요양병원간병인사용입원특약(갱)	200만원	800	440	2,440	2,380
(무)LTC주요질병(치매및뇌혈관질환) 통원특약(갱)	200만원	3,340	2,500	7,480	6,740
총 보험료		13,965	10,150	28,120	24,140

※ 자세한 보장 내용은 상품설명서 및 약관을 참고 바랍니다.
※ 본 자료는 판매인 교육용 자료로 내용이 일부 또는 전체의 무단 전재 및 복사를 금지합니다.

본 자료는 FP교육용 요약자료로 고객에게 교부 / 배포할 수 없고, 정확한 내용은 약관과 상품설명서를 확인하시기 바라며, 보험안내자료(광고, 선전물)로의 사용을 엄격히 금지합니다.

07. 라이나생명

인기가 가장 많은 특약은? 수술특약!!

(무)골라담는간편건강보험 II [갱신형] / (무)골라담는건강보험 [갱신형]

50대가 되면 184%나 급증하는 '퇴행성관절염'
'무릎관절증' 외래 방문 1위!

고혈압, 당뇨병보다 더 많아...

[출처: 건강보험심사평가원 보도자료 2019]



“그래서 젊은 연령층부터 관절 보장 필요”

관절 특약 3종



질병장해보장특약

관절 보장 플랜

※ 특약 가입시, 감액 기간 경과 후 최대 보장금액 예시

관절경수술 양쪽 300만원	근위경골절골술 양쪽 500만원	줄기세포이식술 (관절경) 양쪽 800만원	무릎인공관절수술 양쪽 2,800만원 51세 이상 2,400만원
-------------------	---------------------	------------------------------	--

※ 중증무릎관절연골손상진단은 수술 시행여부와 관계없이 보행안정성 보험금 지급사유(CRS4등급)에 부합하는 경우 지급 / 한쪽 무릎 수술 후 1년 경과 후 반대쪽 무릎을 수술한 것으로 가정함(적우 다른 연건 연도 기간 중 각각 수술) / 상기 보장금액 예시는 감액기간 경과 이후 수술 치료를 받는 것으로 가정

[주계약] 유병자 (무)골라담는간편건강보험 II (갱) 3,000만원(60세 2,000만원) / 표준체 (무)골라담는건강보험(갱) 1형 3,000만원(60세 2,000만원)

[특약] 유병자 (무)THE간편한질병장해보장특약 II (갱) 3,000만원(60세 2,000만원), (무)THE간편한실버특정수술보장(갱) 1,000만원, (무)THE간편한관절질환수술특약(갱) 200만원, (무)THE간편한3대인공관절치환수술특약(갱) 300만원, (무)THE간편한중증무릎관절연골손상진단특약(갱) 500만원 / 표준체 유병자형과 기준 동일, 20년만기, 전기납, 단위:원, 최소보험료 2만원

나이	표준체(1형)		유병자(3·2·5)	
	남자	여자	남자	여자
40세	6,057	8,153	9,590	12,520
50세	12,421	23,308	20,350	35,780
60세	22,644	45,147	36,690	68,250

※ 자세한 보장내용은 상품설명서 및 약관을 참고 바랍니다.

※ 본 자료는 판매인 고득률 자료를 내역이 일부 또는 전체의 무단 전제 및 복사를 금지합니다.

(무)골라담는간편건강보험 II [갱신형] / (무)골라담는건강보험 [갱신형]

라이나 최고 인기
 부가울 TOP 특약은?

역시!
질병수술

수술비 인기 특약 플랜

※ 감액 기간 경과 후 최대 보장금액 예시(상급종합병원 수술 가정, 특약)

질병수술 30만원



상급종합병원 70만원



질병수술(백내장제외) 30만원

질병수술(백내장/대장용종제외) 30만원 ⊕ 1~5종 수술 20/30/50/100/300만원(표준체 500만원)

백내장근치술 한쪽 (1종) 120만원	대장용종절제술 (2종) 160만원	담낭절제술(KBO) (3종) 210만원	재왕절개술 (1종) 180만원
하지정맥류근본수술 수근관유리술(손목터널) 한쪽 (1종) 180만원	부비동수술 편도절제술 (1종) 180만원	무릎관절염인공관절 치환술 무지외반수술 한쪽 (2종) 190만원	복강경하자궁절제술 (자궁내막경/신근경N80) (2종) 190만원

[주계약] 유병자 (무)골라담는간편건강보험 II (갱) 1,000만원 / 표준체 (무)골라담는건강보험(갱) 1형 1,000만원

[특약] 유병자 (무)THE간편한질병수술특약(갱), (무)THE간편한질병수술특약(백내장제외)(갱), (무)THE간편한질병수술특약(백내장및대장용종제외)(갱) 각 30만원, (무)THE간편한상급종합병원질병수술특약(갱) 70만원, (무)THE간편한수술특약(갱) 1,000만원 / 표준체 유병자형과 기준 동일, 20년만기, 전기납, 단위:원, 최소보험료 2만원

나이	표준체(1형)		유병자(3·2·5)	
	남자	여자	남자	여자
40세	21,388	31,043	33,713	45,459
50세	32,276	38,043	49,448	58,017
60세	44,559	41,257	64,501	60,004

※ 자세한 보장내용은 상품설명서 및 약관을 참고 바랍니다.

※ 본 자료는 판매인 고득률 자료를 내역이 일부 또는 전체의 무단 전제 및 복사를 금지합니다.

본 자료는 FP교육용 요약자료로 고객에게 교부 / 배포할 수 없고, 정확한 내용은 약관과 상품설명서를 확인하시기 바라며, 보험안내자료(광고, 선전물)로의 사용을 엄격히 금지합니다.

07. 라이나생명

▣ 라이나생명 10월 판매포인트

1. 전에없던 실속보험

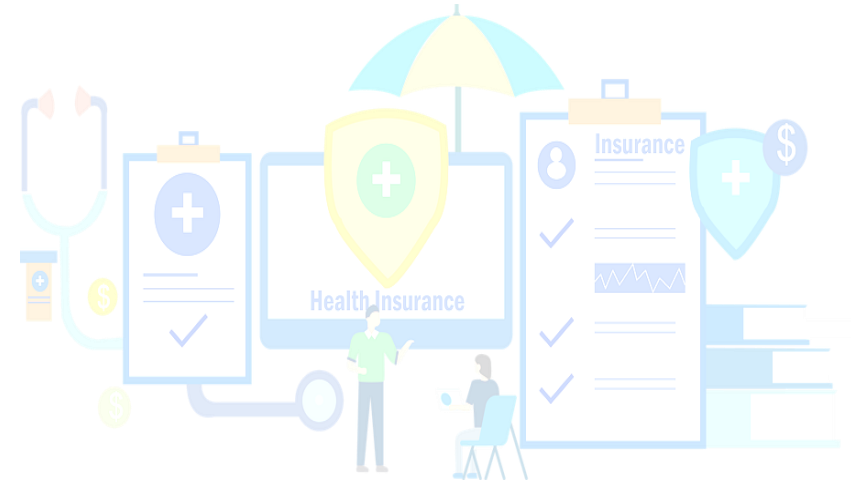
- 재가/시설 보장 + LTC 주요질병의 통원, 입원, 간병인까지 보장
- LTC주요질병 입원비 최대 31만원 (상급종합병원입원, 간병인 사용 시 최대)
- 치매, 뇌혈관질환 통원 최대 27만원 (상급종합병원통원)치매 급여약물 치료 처방 시 50만원

2. 골라담는(간편)건강보험II

- 질병수술비 30만원 + 상급종합병원 질병수술비 70만원
- 타사 합산한도 X, 연령 별 가입금액 차등 X, 백내장 대장용종 보상 질병수술비
- 투약을 해도 3.2.5에만 해당되지 않으면 가입가능한 관절염 플랜
- 무릎 ICRS4등급 판정만으로 받는 진단비 500만원

3. 치아보험

- 누적 가입자 330만명, 누적 지급보험금 2조 돌파(~2022년), 보험금 처리일 0.84일
- 전치부 보철 가입 비율 완화 보철 특약의 100%까지 가입 가능
- 레진 충전치료 20만원까지 준비하는 **THE든든해진라이나치아보험**
- 치주질환 병력이 있어도 1년만 지나면 가입되는 **THE ONE간편치아보험**



08. 교보생명

나의 건강보험플랜은 교보생명

교보의 보장을 담았습니다!!

교보 마이플랜건강보험

고/당/대/통 다빈도질환 특판 플랜

뭣 목이 뻥져서 봤더니..내가 고혈압이라고???



고혈압 500만원

요즘 면역력이 좀 떨어지는 것 같더니..아프다



대상포진 350만원

밤 먹고 후식으로 과일 좀 먹었음 뿐인데??



당뇨 500만원

치킨에 맥주를 어떻게 끊어요..



중풍 300만원

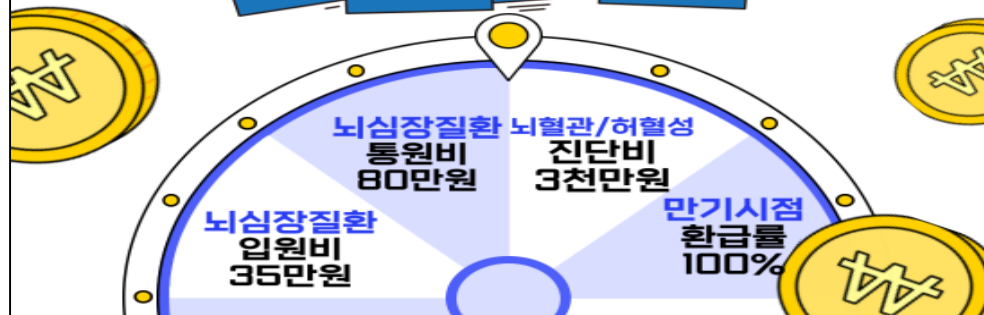
보험료 예시(일반가입형)

[기준: 100세만기, 20년납, 무해약환급금형]

특약명	가입금액	보장금액	40세남	40세여	50세남	50세여
주계약	100만	100만	1,860원	1,610원	2,430원	2,070원
고혈압원발성약물치료특약(20년갱신)	5,000만	500만	14,050원	8,500원	13,950원	11,850원
당뇨진단및합병증보장특약(20년갱신)	2,500만	500만	15,550원	8,875원	20,375원	14,225원
대상포진및통풍보장특약(20년갱신)	3,000만	각300만	7,050원	6,870원	8,070원	8,520원
대상포진보장특약(20년갱신)	1,000만	50만	776원	1,091원	974원	1,342원
합계보험료			39,286원	26,946원	45,799원	38,007원

교보노·심장보험

입·통·진·환



입+통+진+환 보험료예시

(만기환급형, 90세만기, 20년납 기준)

특약명	가입금액	보장금액	40세남 보험료	40세여 보험료
주계약(일반성보험)	100만	100만	2,315원	1,878원
허혈성심장질환/뇌혈관질환진단특약	1,000만	1,000만	26,160원	23,340원
노심질환수술보장특약	1,000만	2,000만	10,310원	8,030원
노심질환통원보장특약	500만	40만	22,380원	17,735원
노심질환중환보장특약	1,000만	35만	6,860원	5,690원
합계보험료			68,025원	56,673원

진단비+입원비 보험료예시

(만기환급형, 90세만기, 20년납 기준)

특약명	가입금액	보장금액	50세남 보험료	50세여 보험료
주계약(일반성보험)	100만	100만	3,087원	2,516원
허혈성심장질환/뇌혈관질환진단특약	1,000만	1,000만	31,890원	29,410원
노심질환중환보장특약	1,000만	35만	8,250원	6,920원
합계보험료			43,227원	38,846원

08. 교보생명

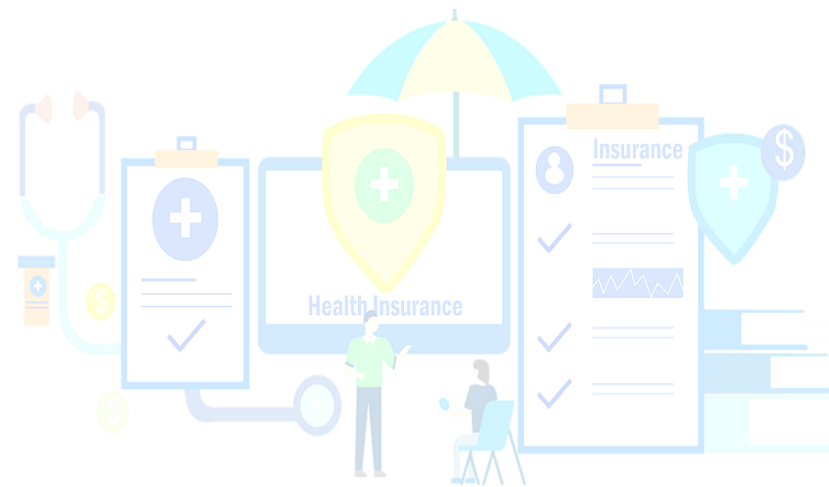
▣ 교보생명 10월 판매포인트

1. 마이플랜건강보험

- 고혈압 500만 / 당뇨 500만 / 대상포진 350만 / 통풍 300만 보장
- 질병재해수술비 250만 보장! 간편(325~355)도 동일 보장
- 항암방사선약물치료특약 각 3천만원 보장, 기타피부암/갑상선암도 동일 보장

2. 암/간병평생보장보험

- 납입기간 중 암 진단시 낸 보험료 돌려주고 + 이후 보험료 납입면제 + 사망보장은 up
- 납입기간 이후 암 진단시 낸 보험료 돌려주고 + 해약환급금 or 사망보험금 활용
- 암 미진단시에도 해약환급금 or 사망보험금 활용



09. NH농협생명

지금, 업계에 난리가 난 상품&특약입니다!!



NH치료보험 | 갱신형 | 비갱신형 | 무배당 | _2409



농협생명이 암치료비 걱정 한번에 잡았다!
암주요의료비 + 뇌·심질환 치료비를 함께!

암주요의료비
연 최대 1억원씩
최장 10년간
최대 10억원 보장

(암주요의료비 매년 연간 1억원 이상 지출시)



급여(암치료비(본인부담금)) +
비급여(암수술비, 항암방사선
치료비, 항암약물치료비)

**연 최소 300만원 ~
최대 1억원 까지**
지급구간에 따라 보장!

[주계약 1종(기본형) 및 주계약 3종(종합형) 가입금액 1,000만원 기준]

- ※ 단, 연간 암주요의료비 총액 300만원 이상인 경우 지급(연 1회 한도지급)
- ※ 매년 진단확정일 이전에 암주요의료비 지원금을 지급한 경우 이미 지급한 지원금은 차감
- ※ 주계약2종(암기가입자형)의 경우 연 최소 500만원부터 보장
- ※ 약관에서 정의한 종합병원에서 행한 의료행위로 인해 발생한 금액에 한함

뇌·심 급여의료비지원금
연 최대 500만원씩
최장 10년간
최대 5,000만원 보장

(뇌·심 급여의료비지원금 매년 연간 5백만원 이상 지출시)



뇌혈관질환 ·
허혈성심질환 치료비용
(급여 본인부담금)

**연 최소 50만원 ~
최대 500만원 까지**
지급구간에 따라 보장!

[주계약 3종(종합형) 가입금액 1,000만원 기준]

- ※ 단, 연간 뇌·심 급여의료비지원금 총액 50만원 이상인 경우 지급 (연 1회 한도지급)
- ※ 약관에서 정의한 종합병원에서 행한 의료행위로 인해 발생한 금액에 한함
- ※ 주계약 3종(종합형) 가입시에만 보장



NH치료보험 | 갱신형 | 비갱신형 | 무배당 | _2409



농협생명이 암치료비 걱정 한번에 잡았다!
암주요의료비 + 뇌·심질환 치료비를 함께!

특약을 통한
소득보상지원

암 소득보상지원금

암보장개시일 이후에 '일반암'으로 최초진단 되었을때
매월 **100만원씩 12회 확정지급**
(계약일부 1년까지는 50% 지급, 1회한)

소액암 소득보상지원금

전립선암의 경우 '암보장개시일'이후에
진단확정 되었을 경우 지급
매월 **20만원씩 12회 확정지급**
(계약일부 1년까지는 50% 지급, 1회한)

재진단암 소득보상지원금

매월 **100만원씩 12회 확정지급**
(재진단암보장개시일 이후 1년 단위로 보장기간까지 지급 가능)

'암보장개시일'은 계약일(갱신형의 경우
최초계약의 계약일)부터 그날을 포함하여
90일이 지난날의 다음날로 하며,
갱신계약의 경우는 갱신일로 합니다.



- ※ 특약 가입금액 1,000만원 기준
- ※ 재진단암소득보상지원금의 경우 진단후 치료기간 중에 한함

당사 보험상품 정상 유지시
주계약보험료 할인

일정기간 납입유지시 (6년 이상)
주계약보험료 할인

납입연차	6~10년	11~15년	16년 이상
할인율 [※]	7%	12%	15%

※ 할인 전 최초보험료 대비 할인율
※ 10년납 이상 비갱신형에 한함



당사 보험상품 정상 유지 기가입자
(피보험자 및 계약자)

**주계약보험료
2% 할인**



10. KDB생명

امن 생각해도 KDB생명

사내교육용 / 고객제시 불가

KDB생명 가을 맞이 마케팅 포인트

시원하게 올라 온 치매/간병한도 3·4·5·6

New 인지도원등급 판정만 받아도
매월 최대 **30만원**

간병인 사용 시
일당 최대 **40만원** (체증형)
(계약 후 20년 이후 200% 체증 시, 1회 입원당 180일 한도, 요양병원제외)

고혈압/대상포진/통풍 한시적 한도상향!
일당 최대 **500만원**

상급종합병원 1인실
일당 최대 **60만원**
(1회 입원당 30일 한도)

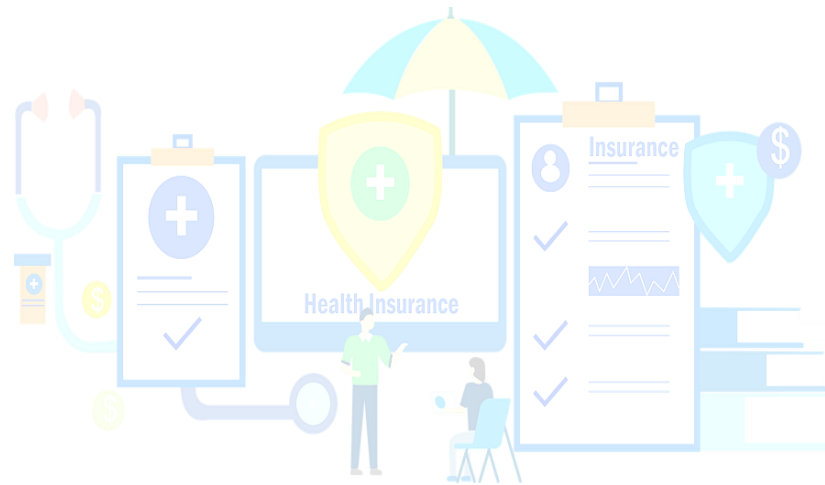
▣ KDB생명 10월 판매포인트

1. 신상품 3종 출시

- (무)امن생각해도 KDB암보험, (무)امن생각해도 KDB암종신보험, (무)e원금보장 KDB하이브리드연금저축보험(원금보장형)

2. (무)버팀목치매보장보험

- 인지도원등급 판정만 받아도 매달 최대 30만원으로 상향



11. 삼성생명

이 구성, 이 가격!! 여기서 마무리 합니다. 서두르세요~

01 **딱! 10월31일까지!**

암치료비 18억

암반복치료 정액형 10년간 최대 18억

'프리미엄암직접치료' 1^{기준}구좌 → 2^{변경}구좌

돌려받기 어려운 비례보장 < 약속금액 돌려받는 정액보장

10년간 최대 18억

프리미엄 암치료 정액형 보장

다빈치로봇이	다빈치로봇이	다빈치로봇이	다빈치로봇이	다빈치로봇이 (10년간 최대 2억)
중위적형사선	중위적형사선	중위적형사선	중위적형사선	중위적형사선 (10년간 최대 2억)
양성자 방사선	양성자 방사선	양성자 방사선	양성자 방사선	양성자 방사선 (10년간 최대 2억)
세기조율 방사선	세기조율 방사선	세기조율 방사선	세기조율 방사선	세기조율 방사선 (10년간 최대 2억)
전해부담특정면역	전해부담특정면역	전해부담특정면역	전해부담특정면역	전해부담특정면역 (10년간 최대 2억)
전해부담표적항암	전해부담표적항암	전해부담표적항암	전해부담표적항암	전해부담표적항암 (10년간 최대 2억)
특정면역항암약물	특정면역항암약물	특정면역항암약물	특정면역항암약물	특정면역항암약물 (10년간 최대 2억)
표적항암약물	표적항암약물	표적항암약물	표적항암약물	표적항암약물 (10년간 최대 2억)

16억

일반암 연 2천만	일반암 연 2천만	일반암 연 2천만	일반암 연 2천만	일반암 반복치료 (10년간 최대 3억)
갑상선/기타종양부담 연 4백만	갑상선/기타종양부담 연 4백만	갑상선/기타종양부담 연 4백만	갑상선/기타종양부담 연 4백만	갑상선/기타종양부담 (10년간 최대 4천만)

2억

1차년 2차년 5차년 10차년 10년 합산 최대 18억 지급!

02 **딱! 10월31일까지!**

질병후유장해 8천

'질병장해특약' 6^{기준}천만 → 8^{변경}천만
(60세 이하: 8천만 / 61세 이상: 3천만 / 66세 이상: 1천만)

경쟁사 대비 보험료 반 값!

반값	30,464원	30,470원	45,270원
삼성생명	A사	B사	C사

경증 다모은 / 60세 여자 / 20년남 90세남기 / 1천만원 기준

나도!!

삼성생명으로 마감해야지!

03 **딱! 10월31일까지!**

입원간병비 20만

'입원간병비(요양제외)' 15^{기준}만 → 20^{변경}만

첫날 부터 100% 보장

경쟁사 대비 보험료 반 값!

반값	15,600원	18,885원	30,886원
삼성생명	A사	B사	

다모은 / 45세 남자 / 20년남 100세남기 / 20만원 기준

삼성생명이 좋아졌어요!

역시 1등!!

본 자료는 FP교육용 요약자료로 고객에게 교부 / 배포할 수 없고, 정확한 내용은 약관과 상품설명서를 확인하시기 바라며, 보험안내자료(광고, 선전물)로의 사용을 엄격히 금지합니다.

11. 삼성생명

종신보험의 밸런스를 지킵니다

신상품
10/17일

사망 + 노후자금강화형 신개념 종신

밸런스종신 출시

1

★전연령 동일★

**10년납
8년시점
환급율 100%**

2

신연금전환시

**금리변동 무관
기납입P 두배
연금 최저보증**
(연금액+사망시 잔여보증연금)

3

인수도 최강!

**사망할증
200%까지
무진단 20억**

경과기간 별 환급율 예시

설계요건	경과년도	환급율
40세 남 10년납 <small>*주계약 1억기준 (보험료 772,000원)</small>	5년	39.3%
	7년	82.8%
	8년	100.0%
	10년	110.0%
	20년	145.0%

신연금전환시 연금누계액+사망시지급금 예시

연령(시점)	연금누계액 (㉠)	사망시지급금 *잔여보증연금 (㉡)	총수령액 (㉠+㉡)	비고
60세	660	17,867	18,528	납입보험료 대비 2배 최저보증
70세	5,802	12,725	18,528	
80세	9,286	9,241	18,528	
90세	12,671	5,856	18,528	
100세	16,056	2,471	18,528	

※ 40세 남, 10년납, 주계약 1억, 60세시점 '신연금전환' 개시 기준 (최저보증이율 가정)
※ 신연금전환은 가입후 20년 시점부터 개시 가능

신상품
10/17일

무사고 종전환 간편건강보험 (3N5)

The 간편한 다모은 출시

1

무사고시 **종전환 가능**



* 무사고기준: 입원/수술, 6대 진단(암/간경화/협심증/심근경색/뇌졸중/심장판막증) 해당사항이 없는 경우

2

열심히 걸어서 건강관리 + 슬리머니 월 12,000원(출금가능)
걷기 목표 달성시 **매일 슬리머니 400원**

※ 최대 5년간 제공, 최저보험료 4만이상 체결건에 한 함

라인업	걷기 목표(걸음수)
3.10.5 / 3.5.5	7,000보 이상
3.2.5	6,000보
3.1.5	5,000보

※ 당사더헬스앱 활용 → 건강관리 물품 OR 현금출금가능

삼성생명 인기특약 탑재!
10/17일 만나보세요!
COMING SOON~

11. 삼성생명

■ 삼성생명 10월 판매포인트

1. 신상품 출시

▶ 밸런스종신보험 10월 11일 출시

- 전연령 10년납 가입 시 8년 시점 환급률 100%
- 연금전환 시 기납입보험료의 200% 최저지급보증
- 보장 200% 체증, 무진단 최대 20억

▶ The간편한 다모은 보험 10월 17일 출시

- 3.1.5 / 3.2.5 / 3.5.5 / 3.10.5 종전환 OK

2. 10월 31일 까지만 운영

- 암주요치료비 최대 18억
- 질병후유장해 최대 8,000만원 : 61세 ~ 3,000만원 , 66세 ~ 1,000만원
- 입원간병비(요양제외) : 첫날 부터 20만원 100% 보장



12. KB라이프

치매간병보장, KB라이프가 단신에게 약속합니다!!

24년 10월 1일 출시

KB 행복한약속 치매간병보험 무배당 (해약환급금 일부지급형)

치매부터 장기요양·골절 보장까지 약속하는 치매간병보험!



01

치매간병보험 전용 알릴의무질문지 사용으로 고령자 가입 어려움 완화!
표준 계약전 알릴의무 질문지 대신
치매/장기요양 관련 **축소된 3·5·5 알릴의무 질문지** 사용

02

(무)중증치매산정특례대상진단비특약II(해약환급금일부지급형)

“중증치매산정특례대상”, “중증치매II산정특례대상”으로
신규 등록 시 각각 최초 1회 보험금 지급

중증치매산정특례 **진단금 최대 1,500만원** 지급

※ 가입금액 1,500만원 기준



03

(무)경도이상치매진단비특약I(해약환급금일부지급형)

치매보험의 실속핵심! 치매 초기부터 강력보장!
경증치매 **최대 2천만원** 보장

※ 가입금액 2,000만원 기준



04

(무)재해골절진단비특약I(해약환급금일부지급형)

골절까지 빈틈없이 백백하게 백백(100!100!) 보장 가능!
재해골절 1회당 **최대 100세까지 최대 100만원** 보장

※ 가입금액 100만원 기준



판매자 또는 설계사 교육용

※ 상품에 관한 자세한 사항은 반드시 해당 약관 및 상품설명서를 확인하시기 바랍니다.
※ 이 자료는 설계사교육용으로 제작된 자료로서 모집용으로 사용 시 「금융소비자보호법」 등 관련 법령에 의해 처벌될 수 있으며, 분리(남)장 사용을 금지하고 있습니다.

24년 10월 1일 출시

KB 행복한약속 치매간병보험 무배당 (해약환급금 일부지급형)

24종 특약으로 진단·생활자금·재가/시설·입원비까지 약속하는 치매간병보험!



05

(무)장기요양(1~5등급)보험료지원특약(올페이백형)II(해약환급금일부지급형)

장기요양 등급 판정 시 **낸 보험료 + 넬 보험료**를 지원해드립니다!

장기요양(1~5)등급 판정 시 **기납입보험료 + 잔여 보험료** **납입 지원!**

※ 보험가입금액은 계약해결시점의 주계약 및 특약의 보험료로 합니다. (다만, 무배당 장기요양(1~5등급)보험료지원특약(올페이백형)II 및 경신형 특약의 보험료 제외)

06

장기요양등급 진단 보장 강화! 인지지원등급 진단 보장까지!

장기요양등급 진단비 **최대 합산 1억원**

※ 특약 중복 가입 시 (최대가입한도 7페이지 참고) 장기요양등급 진단금 최대 합산 1억원 지급 (단, 1등급 또는 2등급 판정 시)

인지지원등급 판정 시 **진단비 최대 100만원** 지급!

장기요양(1~2등급)진단비특약 II | 장기요양(1~3등급)진단비특약 III | 장기요양(1~4등급)진단비특약 II
장기요양(1~5등급)진단비특약 II | 장기요양(1-인지지원등급)진단비특약 II



07

100세까지 걱정없이 보장!

주계약 및 비갱신형 특약 **최대 100세 만기** 보장!
(갱신형 특약 및 보험료지원특약 제외)



08

장기요양등급별 특약 세분화로 보장한도는 높이고! 보험료는 저렴하게!

장기요양등급 1등급부터 인지지원등급까지 특약 세분화!
등급별 진단/생활자금/재가시설 특약 개별 부가 가능!

판매자 또는 설계사 교육용

※ 상품에 관한 자세한 사항은 반드시 해당 약관 및 상품설명서를 확인하시기 바랍니다.
※ 이 자료는 설계사교육용으로 제작된 자료로서 모집용으로 사용 시 「금융소비자보호법」 등 관련 법령에 의해 처벌될 수 있으며, 분리(남)장 사용을 금지하고 있습니다.

13. 신한라이프

치매간병보험 신한라이프 ONE더케어 하나면 충분합니다!!

10월 신한라이프

치매간병보험 신상품 핵심 포인트

장기요양 1-5등급을 받으면 최대 200만원

1. 장기요양등급 5등급 받으면 **최대 200만원**

장기요양(1-5등급) 재가급여 최대 100만원 (매월)	치매장기요양(1-5등급) 재가급여 최대 200만원 (매월)	장기요양(1-5등급) 복합재가급여 최대 50만원 (매월)
--	--	---

※ 장기요양(1-5등급) 재가급여 보장특약 100만원 + 치매가 있는 장기요양(1-5등급) 재가급여 보장특약 100만원 가입시

인지지원등급받으면 50만원?

2. 인지지원등급 주야간보호+복지용구

주야간보호 매월 30만원	복지용구 매월 20만원	인지지원등급 판정되면 총 50만원
-------------------------	------------------------	---------------------------------

※ 장기요양(1-인지지원등급) 주야간보호 보장특약 30만원 + 장기요양(1-5등급) 복합재가급여 보장특약 20만원 가입시

치매로 장기요양 등급 1-5등급 받는다면?

3. 간병자금 & 진단금 최대 **4천만원**

장기요양(1-5등급) 간병자금 보장특약 30만원	치매장기요양(1-5등급) 간병자금 보장특약 30만원	장기요양(1-5등급) 진단특약 2천만원	치매장기요양(1-5등급) 진단특약 2천만원
---	---	------------------------------------	--------------------------------------

10월 신한라이프

치매간병보험 신상품 핵심 포인트

간병인사용입원도 탑재!

4. 치매 간병인사용입원(365일 한도)

치매 입원 4만원	치매 간병인사용입원 (요양병원 제외) 16만원
치매 간병인사용입원 (요양병원) 2만원	치매 간호·간병통합서비스사용입원 (요양병원 제외) 1만원

※ 치매간병인사용입원특약(치매 입원 보장계약 4만원 + 치매 간병인사용입원(요양병원 제외) 보장계약 16만원 + 치매 간병인사용입원(요양병원) 보장계약 5만원 + 치매 간호·간병통합서비스사용입원(요양병원 제외) 보장계약 10만원 보장금액 기준)

치매검사만 조기검진만 받아도 혜택을 준다?

5. 치매조기검진 연계 리워드 제공!

검진결과 정상이면 중증치매 진단금 5% 증액
비정상이라면 MRI 및 건강검진 혜택 제공!

치매와 간병에 모든 역량을 집중했다!

6. 총 28종의 치매간병특약 라인업

진단 장기요양 간병자금 간병인입원

14. IM라이프

깜놀!! 저해지 종신보험인데페이백에 납입지원까지? 아~

NEW iM LIFE **THE** **당당한인생 종신보험 S**

핵심 포인트

- 1 체증형 사망보장
- 2 124% 대 높은 환급률
- 3 3대 질병 납입면제
- 4 납입면제 시 보험료 페이백

납입면제 요건

- ▶ 50% ▶ or ▶ ▶ or ▶ or ▶
- ▶ **합산장애 50% 이상** ▶ or ▶ **일반암 (유방암, 생식기암 포함)** ▶ or ▶ **뇌출혈** ▶ or ▶ **급성심근경색증**

납입면제 및 페이백 예시

가입기준 : 남자 40세, 가입금액 7천만원
7년납, 월보험료 1,041,600원

10년 비교세 총 수령 가능금액 1억 7천 94만원
(페이백+해약환급금)

▶ **납입면제** ▶ **납입 & 대납** ▶ **납입+페이백 받아도 변동없이**

▶ **해약환급률 99.5%** ▶ **해약환급률 124.0%**

▶ **5년 시점 페이백 6,249만원** ▶ **총 납입보험료 0원** ▶ **7년 이후 사망보험금 1억 4천만원** ▶ **10년 시점 해약환급금 1억 845만원**

iM라이프 패밀리 할인
계약자나 피보험자 중 당사 계약을 유지중이면 보험료 0.5% 할인

NEW iM LIFE **THE** **당당한인생 종신보험 S**

▶ 높은 환급률에 페이백을 더하다

▶ 해약환급률 (40세 남자, 가입금액 1천)

경과기간	5년납	7년납
5년	95.5%	40.0%
7년	99.5%	99.5%
10년	124.3%	124.0%

▶ 가입나이

납입기간	남자	여자
5년납	16세 ~ 56세	19세 ~ 61세
7년납	16세 ~ 60세	19세 ~ 63세

▶ 가입한도 및 가입단위


구 분	가 입 한 도	가 입 단 위
주 계 약	500만원 ~ 3억원	100만원
재 해 장 애 특 약	500만원 ~ 1억원	500만원
재 해 사 망 특 약	500만원 ~ 3억원	

▶ 주계약 월납보험료 한도

구 분	50세 이하	50세 이상
5년 납	300만원	200만원
7년 납	250만원	150만원


14. IM라이프

환급률은 내가 제일 잘나갑니다!!




iM LIFE


당당한인생 간편종신보험



주계약 가입 가능 **경증 질환**


구분	대상질환
구강질환	- 치아우식증, 충치, 치은염, 잇몸염, 치주질환 - 치아안면이상, 치아 및 지지구조의 장애 (치조골수술) - 점막의 질환(이하선염, 이하선 결석)
급성감염 질환	- 급성 A 형간염 - 성홍열, 발진티푸스, 수두, 돌발성발진, 볼거리, 이하선염 - 콜레라, 살모넬라감염, 세균성식중독 - 인플루엔자, 코로나(기타 합병증 동반시 제외)
부인과 질환 내분비 질환	- 자궁외임신, 자연유산, 유산, 임신중절, 제왕절개분만, 난산, 자궁탈출수술 - 자궁근종(절제술 후), 자궁내막증으로 자궁적출한 경우 - 유방섬유선종(절제술 후), 유방의비대 - 갑상선기능저하증, 갑상선기능항진증, 갑상선양성종양(절제술 후)
비뇨, 생식기계	- 정맥류, 바른돌린샘질환 - 방광류수술, 직장류수술 - 전립선비대, 전립선염, 질염 - 요로결석, 신장결석
호흡기계	- 급성기관지염 - 급성후두염 - 편도염, 편도선비대
소화기계	- 급성중수염, 맹장염, 서혜부탈장 - 과민성 대장증후군, 장염, 말로리 - 바이러스 중후군 - 대장염증 - 담낭염, 담석증 - 치핵, 치질 수술
감각기계	- 다래끼, 맥립종, 눈꺼풀염증, 내측눈구석주름, 뭉고주름 - 눈물계통의 장애, 각막염, 결막염, 군날개 - 눈꺼풀, 눈물기관 선천기형 - 노년백내장, 안검하수 - 종이염, 외이염 - 비염, 부비동염, 축농증
피부질환	- 피부의 농양, 종기 (원인 제거술 시행한 경우) - 봉소염, 두드러기, 아토피 - 피부의 모낭낭, 티눈, 피부의 지방종 (원인 제거술 시행한 경우) - 탈모증
상해, 정형외과 질환	- 단순골절 (척추, 두경부, 고관절 및 대퇴관절의 골절은 제외) - 골절-인대파열을 동반하지 않은 염좌, 탈구 등 - 찰과상, 타박상, 요통, 추간판탈출증(디스크) 시행, - 오십견, 어깨총돌증후군, 방아쇠손가락, 수근관증후군, 건초염
기타	- 손가락 및 발가락의 후천적 변형 (무지외반증) - 손발톱 장애 - 피부열상 봉합술 시행 - 하지정맥류 수술 시행






iM LIFE

당당한인생 종신보험



경쟁력 높은 환급률과



1. 가입연령

1. 일반심사형 - 당당한인생 종신보험

납입기간	1종(기본형)		2종(세중형)	
	남자	여자	남자	여자
5년	15~70세		15~58세	15~62세
7년	15~70세		15~67세	15~70세
10년	15~68세	15~70세	15~70세	15~70세
15년	15~64세	15~68세	15~65세	15~69세
20년	15~60세	15~64세	15~61세	15~65세

2. 간편심사형 - 당당한인생 간편종신보험(325 간편가입형)

납입기간	1종(기본형)		2종(세중형)	
	남자	여자	남자	여자
5년	30~70세		30~55세	30~60세
7년	30~70세		30~65세	30~70세
10년	30~66세	30~70세	30~69세	30~70세
15년	30~61세	30~68세	30~63세	30~69세
20년	30~57세	30~64세	30~59세	30~65세

2. 환급률 예시

[당당한인생종신보험 2종(세중형)] 기준: 남자40세, 가입금액 사망보험금1억

경과연도	5년납	7년납	10년납
5년	93.8%	43.6%	43.0%
7년	99.6%	99.3%	46.1%
10년	124.7%	124.5%	121.6%
15년	133.5%	133.4%	130.3%

14. IM라이프

■ IM라이프 10월 판매포인트

1. 당당한인생 종신보험S

- 환급률 124% + 일반암 납입면제/납입면제 시 납입보험료 페이백

2. 든든한인생 치매보험 : 75세 까지 가입

- 5,7년납으로 환급률 124.7%

3. 당당한인생 종신보험 : 업계 최고 환급률

- 5년납, 10년 시점 환급률 124.7%

